

# 熊本県の賃金・労働時間及び 雇用の動き

「毎月勤労統計調査(厚生労働省)」  
地方集計結果より

令和3年  
(2021年)

2  
月分



令和3年4月

熊本県 企画振興部 統計調査課 産業・教育統計班

## 目次

### 結果概要

|           |   |
|-----------|---|
| 1 賃金の動き   | 1 |
| 2 労働時間の動き | 2 |
| 3 常用雇用の動き | 3 |

### 指数

|                |   |
|----------------|---|
| 1 産業別名目賃金指数    | 4 |
| 2 産業別総実労働時間指数  | 5 |
| 3 産業別所定外労働時間指数 | 6 |
| 4 産業別常用雇用指数    | 7 |

### 統計表

|   |    |
|---|----|
| 1 産業、性別常用労働者の1人平均月間現金給与額（第1表）                 | 8  |
| 2 産業、性別常用労働者の1人平均月間出勤日数及び実労働時間数（第2表）          | 10 |
| 3 産業、性別常用労働者数及びパートタイム労働者比率（第3表）               | 12 |
| 4 事業所規模、性別常用労働者の1人平均月間現金給与額（第4表）              | 16 |
| 5 事業所規模、性別常用労働者の1人平均月間出勤日数及び実労働時間数（第5表）       | 〃  |
| 6 事業所規模、産業、就業形態別常用労働者の1人平均月間現金給与額（第6表）        | 〃  |
| 7 事業所規模、産業、就業形態別常用労働者の1人平均月間出勤日数及び実労働時間数（第7表） | 17 |
| 8 事業所規模、産業、就業形態別常用労働者数（第8表）                   | 〃  |

|             |    |
|-------------|----|
| グラフで見る今月の動き | 18 |
|-------------|----|

|               |    |
|---------------|----|
| 令和2年年末賞与の支給状況 | 19 |
|---------------|----|

|             |    |
|-------------|----|
| 毎月勤労統計調査の説明 | 21 |
|-------------|----|

#### 【 調査結果利用上の注意 】

この調査は、経済センサスの結果を母集団として標本事業所を抽出し、得られた結果から賃金、労働時間及び雇用を推計する標本調査です。

指数については基準年を平成27年平均＝100として算定しました。また、平成30年1月分調査より、集計に用いる母集団労働者数を平成26年経済センサス-基礎調査に基づく労働者数に変更したことから、常用雇用指数についてギャップ修正を行いました（平成21年7月分から平成29年12月分までを遡って改訂）。常用雇用指数の増減率についても、平成21年7月分まで遡って改訂しています。ただし、実数については改訂していませんので、年時系列比較は原則として指数によって行ってください。

また、統計表上の「－」は該当数字がないもの、「X」は調査事業所が少数であるため、公表しないものを示しています。

# 1 賃金の動き

2月の本県1人平均支給額（現金給与総額）は234,713円（30人以上 258,550円）、前年同月比は2.4%増（3.4%増）となっている。

きまって支給する給与は230,026円（30人以上 253,419円）、前年同月比は2.1%増（3.8%増）となった。

また、特別給与は4,687円（30人以上 5,131円）で前年同月に比べて738円増（917円減）であった。

なお、きまって支給する給与（所定内給与＋所定外給与）のうち、所定内給与は215,308円（30人以上 233,091円）、前年同月比は3.6%増（4.0%増）、所定外給与は14,718円（20,328円）であった。

（事業所規模 5人以上）

|                   | 現金給与総額  |        | きまって支給する給与 |        | 所定内給与   |        | 特別給与   |          |
|-------------------|---------|--------|------------|--------|---------|--------|--------|----------|
|                   | 前年同月比   | 前年同月比  | 前年同月比      | 前年同月比  | 前年同月比   | 前年同月比  | 前年同月差  |          |
|                   | 円       | %      | 円          | %      | 円       | %      | 円      | 円        |
| 調査産業計             | 234,713 | 2.4    | 230,026    | 2.1    | 215,308 | 3.6    | 4,687  | 738      |
| 鉱業、採石業、砂利採取業      | -       | -      | -          | -      | -       | -      | -      | -        |
| 建設業               | 242,663 | △ 14.7 | 237,466    | △ 16.5 | 223,039 | △ 16.4 | 5,197  | 5,120    |
| 製造業               | 276,928 | 4.1    | 271,463    | 3.6    | 242,483 | 5.9    | 5,465  | 1,623    |
| 電気・ガス・熱供給・水道業     | 394,753 | 19.6   | 394,588    | 19.7   | 348,313 | 13.5   | 165    | △ 176    |
| 情報通信業             | 343,671 | 3.8    | 328,124    | 0.4    | 307,213 | 1.6    | 15,547 | 11,465   |
| 運輸業、郵便業           | 253,567 | △ 3.0  | 253,566    | △ 2.9  | 211,861 | 9.6    | 1      | △ 538    |
| 卸売業・小売業           | 182,086 | 2.7    | 181,949    | 2.6    | 175,288 | 6.2    | 137    | 62       |
| 金融業、保険業           | 293,505 | △ 10.5 | 293,498    | △ 3.9  | 278,861 | △ 2.8  | 7      | △ 22,555 |
| 不動産業、物品賃貸業        | 203,640 | △ 0.8  | 203,321    | △ 1.0  | 191,475 | △ 4.2  | 319    | 285      |
| 学術研究、専門・技術サービス業   | 271,397 | △ 6.7  | 271,372    | △ 6.7  | 259,992 | △ 0.9  | 25     | 25       |
| 宿泊業、飲食サービス業       | 111,334 | △ 12.4 | 111,111    | △ 12.5 | 107,624 | △ 11.0 | 223    | 24       |
| 生活関連サービス業、娯楽業     | 167,142 | △ 10.9 | 165,615    | △ 6.9  | 162,232 | △ 5.2  | 1,527  | △ 8,266  |
| 教育、学習支援業          | 249,411 | 3.6    | 249,183    | 3.5    | 243,199 | 2.1    | 228    | 212      |
| 医療、福祉             | 275,152 | 10.0   | 260,871    | 8.9    | 246,072 | 7.9    | 14,281 | 3,593    |
| 複合サービス事業          | 297,530 | 1.0    | 296,877    | 1.1    | 274,159 | 2.1    | 653    | △ 87     |
| サービス業（他に分類されないもの） | 226,408 | 10.7   | 225,398    | 10.5   | 211,829 | 13.4   | 1,010  | 720      |

※事業所規模「5人以上」には30人以上の事業所も含む

（事業所規模 30人以上）

|                   | 現金給与総額  |        | きまって支給する給与 |       | 所定内給与   |       | 特別給与   |          |
|-------------------|---------|--------|------------|-------|---------|-------|--------|----------|
|                   | 前年同月比   | 前年同月比  | 前年同月比      | 前年同月比 | 前年同月比   | 前年同月比 | 前年同月差  |          |
|                   | 円       | %      | 円          | %     | 円       | %     | 円      | 円        |
| 調査産業計             | 258,550 | 3.4    | 253,419    | 3.8   | 233,091 | 4.0   | 5,131  | △ 917    |
| 鉱業、採石業、砂利採取業      | -       | -      | -          | -     | -       | -     | -      | -        |
| 建設業               | 295,801 | △ 0.6  | 277,773    | △ 6.6 | 256,399 | △ 9.7 | 18,028 | 17,752   |
| 製造業               | 288,459 | 2.1    | 282,978    | 1.9   | 249,748 | 3.6   | 5,481  | 618      |
| 電気・ガス・熱供給・水道業     | 478,597 | 25.5   | 478,340    | 25.7  | 410,891 | 18.3  | 257    | △ 283    |
| 情報通信業             | 390,605 | 15.5   | 368,955    | 9.1   | 343,078 | 12.6  | 21,650 | 21,650   |
| 運輸業、郵便業           | 252,782 | 4.6    | 252,780    | 4.5   | 200,738 | 0.1   | 2      | 2        |
| 卸売業・小売業           | 185,750 | △ 2.9  | 185,429    | △ 3.2 | 176,402 | △ 1.3 | 321    | 255      |
| 金融業、保険業           | 300,677 | 0.0    | 300,662    | 0.2   | 277,840 | 2.3   | 15     | △ 126    |
| 不動産業、物品賃貸業        | 230,051 | △ 8.5  | 230,051    | △ 8.5 | 218,776 | △ 6.8 | 0      | △ 118    |
| 学術研究、専門・技術サービス業   | 329,295 | 3.6    | 329,234    | 3.6   | 307,592 | 5.9   | 61     | 61       |
| 宿泊業、飲食サービス業       | 123,848 | △ 1.3  | 123,848    | △ 1.2 | 121,849 | 3.4   | 0      | △ 135    |
| 生活関連サービス業、娯楽業     | 165,978 | △ 10.1 | 165,478    | 0.5   | 162,621 | 3.0   | 500    | △ 19,522 |
| 教育、学習支援業          | 235,349 | 1.8    | 235,078    | 1.8   | 232,739 | 1.4   | 271    | 271      |
| 医療、福祉             | 300,859 | 7.3    | 289,710    | 9.7   | 270,439 | 8.1   | 11,149 | △ 5,179  |
| 複合サービス事業          | 302,501 | 2.3    | 301,770    | 2.3   | 271,769 | 4.5   | 731    | 151      |
| サービス業（他に分類されないもの） | 177,916 | △ 6.4  | 177,621    | △ 6.3 | 161,391 | △ 5.2 | 295    | △ 161    |

## 2 労働時間の動き

2月の総実労働時間は 136.4 時間（30人以上 138.6 時間）で前年同月比は2.7%減（1.8%減）であった。

所定内労働時間は 127.1 時間（30人以上 128.3 時間）で前年同月比は2.7%減（1.9%減）、所定外労働時間は 9.3時間（30人以上10.3 時間）で前年同月比は5.1%減（0.9%減）であった。

また、出勤日数は 17.9 日（30人以上 17.7 日）で前年同月差は0.5日減（0.5日減）であった。

（事業所規模 5人以上）

|                   | 総実労働時間 |        | 所定内労働時間 |        | 所定外労働時間 |        | 出勤日数 |       |
|-------------------|--------|--------|---------|--------|---------|--------|------|-------|
|                   | 時間     | 前年同月比  | 時間      | 前年同月比  | 時間      | 前年同月比  | 日    | 前年同月差 |
| 調査産業計             | 136.4  | △ 2.7  | 127.1   | △ 2.7  | 9.3     | △ 5.1  | 17.9 | △ 0.5 |
| 鉱業，採石業，砂利採取業      | -      | -      | -       | -      | -       | -      | -    | -     |
| 建設業               | 156.7  | △ 3.3  | 145.1   | △ 1.6  | 11.6    | △ 20.6 | 19.5 | △ 0.5 |
| 製造業               | 159.3  | △ 2.9  | 143.8   | △ 1.8  | 15.5    | △ 11.9 | 18.9 | △ 0.6 |
| 電気・ガス・熱供給・水道業     | 145.2  | 2.8    | 135.9   | 1.8    | 9.3     | 24.0   | 18.1 | 0.1   |
| 情報通信業             | 141.6  | △ 9.3  | 132.2   | △ 8.5  | 9.4     | △ 19.6 | 17.9 | △ 0.9 |
| 運輸業，郵便業           | 191.9  | 9.3    | 152.2   | 0.1    | 39.7    | 68.3   | 20.1 | △ 0.5 |
| 卸売業・小売業           | 127.4  | △ 1.9  | 122.6   | 0.4    | 4.8     | △ 38.5 | 18.4 | △ 0.3 |
| 金融業，保険業           | 133.9  | 1.7    | 127.4   | 3.9    | 6.5     | △ 27.7 | 17.2 | 0.3   |
| 不動産業，物品賃貸業        | 144.9  | △ 0.4  | 133.8   | △ 4.6  | 11.1    | 113.5  | 18.5 | 0.0   |
| 学術研究，専門・技術サービス業   | 154.4  | △ 6.1  | 144.7   | 0.5    | 9.7     | △ 52.5 | 18.5 | △ 1.5 |
| 宿泊業，飲食サービス業       | 83.5   | △ 28.3 | 80.4    | △ 27.9 | 3.1     | △ 35.4 | 13.0 | △ 3.9 |
| 生活関連サービス業，娯楽業     | 106.7  | △ 10.7 | 105.0   | △ 8.0  | 1.7     | △ 67.9 | 15.7 | △ 0.9 |
| 教育，学習支援業          | 129.5  | 8.1    | 115.3   | 4.2    | 14.2    | 56.0   | 16.9 | 1.0   |
| 医療，福祉             | 134.3  | △ 2.1  | 130.6   | △ 2.1  | 3.7     | △ 2.6  | 18.2 | △ 0.2 |
| 複合サービス事業          | 137.9  | △ 1.6  | 130.3   | △ 0.9  | 7.6     | △ 12.7 | 17.5 | 0.0   |
| サービス業（他に分類されないもの） | 147.3  | 1.0    | 136.8   | 2.8    | 10.5    | △ 17.3 | 18.6 | △ 0.6 |

（事業所規模 30人以上）

|                   | 総実労働時間 |        | 所定内労働時間 |        | 所定外労働時間 |        | 出勤日数 |       |
|-------------------|--------|--------|---------|--------|---------|--------|------|-------|
|                   | 時間     | 前年同月比  | 時間      | 前年同月比  | 時間      | 前年同月比  | 日    | 前年同月差 |
| 調査産業計             | 138.6  | △ 1.8  | 128.3   | △ 1.9  | 10.3    | △ 0.9  | 17.7 | △ 0.5 |
| 鉱業，採石業，砂利採取業      | -      | -      | -       | -      | -       | -      | -    | -     |
| 建設業               | 170.2  | 8.8    | 153.1   | 5.3    | 17.1    | 55.4   | 20.8 | 1.2   |
| 製造業               | 159.9  | △ 2.5  | 142.4   | △ 2.1  | 17.5    | △ 5.9  | 18.7 | △ 0.4 |
| 電気・ガス・熱供給・水道業     | 132.9  | 1.2    | 121.2   | 0.5    | 11.7    | 10.4   | 16.0 | △ 0.4 |
| 情報通信業             | 141.2  | △ 6.4  | 130.0   | △ 3.9  | 11.2    | △ 27.7 | 17.9 | 0.3   |
| 運輸業，郵便業           | 181.6  | 2.9    | 150.9   | △ 0.3  | 30.7    | 21.8   | 20.6 | 0.0   |
| 卸売業・小売業           | 130.2  | △ 1.3  | 123.8   | 0.4    | 6.4     | △ 24.7 | 18.2 | △ 0.5 |
| 金融業，保険業           | 137.8  | 3.2    | 128.2   | 5.1    | 9.6     | △ 18.0 | 17.4 | 0.4   |
| 不動産業，物品賃貸業        | 166.5  | △ 5.1  | 156.1   | △ 3.0  | 10.4    | △ 27.8 | 20.5 | △ 0.7 |
| 学術研究，専門・技術サービス業   | 150.2  | △ 6.0  | 139.0   | △ 3.9  | 11.2    | △ 24.8 | 16.7 | △ 2.3 |
| 宿泊業，飲食サービス業       | 86.5   | △ 21.6 | 83.9    | △ 19.7 | 2.6     | △ 55.2 | 13.0 | △ 3.1 |
| 生活関連サービス業，娯楽業     | 89.1   | △ 23.6 | 87.6    | △ 21.5 | 1.5     | △ 70.0 | 13.6 | △ 3.7 |
| 教育，学習支援業          | 112.9  | 6.6    | 102.3   | 3.2    | 10.6    | 53.6   | 15.6 | 0.9   |
| 医療，福祉             | 136.6  | △ 1.4  | 132.8   | △ 1.9  | 3.8     | 18.8   | 17.8 | △ 0.7 |
| 複合サービス事業          | 142.0  | △ 2.9  | 132.3   | △ 1.6  | 9.7     | △ 17.8 | 18.0 | △ 0.1 |
| サービス業（他に分類されないもの） | 136.5  | △ 3.6  | 125.8   | △ 2.7  | 10.7    | △ 12.3 | 17.8 | △ 1.1 |

### 3 雇用の動き

2月末の推計労働者数は 567,739人(30人以上 312,769人) で前年同月比0.4%減(1.0%減)であった。

常用労働者のうち、パートタイム労働者数は 169,104人(30人以上 77,840人) でパート比率は29.8%(30人以上 24.9%)であった。

また、入職率は 1.52%(30人以上 1.20%)、離職率は1.46%(30人以上 1.02%)であった。

(事業所規模 5人以上)

|                   | 常用労働者数  |         | パートタイム労働者数 |         | 入職率  | 離職率  |
|-------------------|---------|---------|------------|---------|------|------|
|                   | 人       | 前年同月比 % | 人          | パート比率 % |      |      |
| 調査産業計             | 567,739 | △ 0.4   | 169,104    | 29.8    | 1.52 | 1.46 |
| 鉱業, 採石業, 砂利採取業    | -       | -       | -          | -       | -    | -    |
| 建設業               | 27,066  | △ 2.7   | 2,248      | 8.3     | 1.02 | 1.80 |
| 製造業               | 79,583  | △ 5.9   | 9,900      | 12.4    | 0.83 | 0.86 |
| 電気・ガス・熱供給・水道業     | 2,522   | 2.6     | 34         | 1.3     | 0.00 | 0.39 |
| 情報通信業             | 7,852   | 6.4     | 1,159      | 14.8    | 6.94 | 3.16 |
| 運輸業, 郵便業          | 27,236  | 1.2     | 2,397      | 8.8     | 0.51 | 0.48 |
| 卸売業・小売業           | 101,566 | △ 0.7   | 48,546     | 47.8    | 1.34 | 2.53 |
| 金融業, 保険業          | 12,885  | 2.1     | 1,991      | 15.5    | 1.01 | 1.08 |
| 不動産業, 物品賃貸業       | 5,550   | 8.2     | 2,068      | 37.3    | 6.74 | 0.17 |
| 学術研究, 専門・技術サービス業  | 12,423  | 44.5    | 2,421      | 19.5    | 2.71 | 0.10 |
| 宿泊業, 飲食サービス業      | 51,017  | 5.1     | 35,871     | 70.3    | 3.12 | 2.95 |
| 生活関連サービス業, 娯楽業    | 13,707  | △ 19.0  | 5,925      | 43.2    | 1.07 | 0.93 |
| 教育, 学習支援業         | 48,248  | △ 2.3   | 14,994     | 31.1    | 1.48 | 0.59 |
| 医療, 福祉            | 130,060 | 0.0     | 31,638     | 24.3    | 0.85 | 1.08 |
| 複合サービス事業          | 8,990   | △ 0.3   | 1,075      | 12.0    | 0.32 | 1.29 |
| サービス業(他に分類されないもの) | 39,034  | 1.8     | 8,837      | 22.6    | 3.31 | 1.34 |

(事業所規模 30人以上)

|                   | 常用労働者数  |         | パートタイム労働者数 |         | 入職率  | 離職率  |
|-------------------|---------|---------|------------|---------|------|------|
|                   | 人       | 前年同月比 % | 人          | パート比率 % |      |      |
| 調査産業計             | 312,769 | △ 1.0   | 77,840     | 24.9    | 1.20 | 1.02 |
| 鉱業, 採石業, 砂利採取業    | -       | -       | -          | -       | -    | -    |
| 建設業               | 7,835   | 0.3     | 115        | 1.5     | 0.47 | 0.43 |
| 製造業               | 63,815  | △ 4.3   | 8,119      | 12.7    | 0.73 | 0.96 |
| 電気・ガス・熱供給・水道業     | 1,615   | 4.1     | 34         | 2.1     | 0.00 | 0.62 |
| 情報通信業             | 5,652   | 6.8     | 716        | 12.7    | 7.48 | 0.70 |
| 運輸業, 郵便業          | 16,932  | △ 0.1   | 2,088      | 12.3    | 0.83 | 0.77 |
| 卸売業・小売業           | 33,009  | △ 2.8   | 15,824     | 47.9    | 1.22 | 1.80 |
| 金融業, 保険業          | 6,057   | 1.3     | 804        | 13.3    | 1.12 | 1.24 |
| 不動産業, 物品賃貸業       | 1,425   | △ 4.9   | 263        | 18.5    | 0.00 | 0.63 |
| 学術研究, 専門・技術サービス業  | 5,112   | 67.1    | 497        | 9.7     | 0.47 | 0.24 |
| 宿泊業, 飲食サービス業      | 13,500  | △ 4.7   | 6,717      | 49.8    | 1.19 | 3.59 |
| 生活関連サービス業, 娯楽業    | 7,599   | △ 9.8   | 3,701      | 48.7    | 0.51 | 1.65 |
| 教育, 学習支援業         | 33,573  | △ 2.2   | 13,654     | 40.7    | 2.15 | 0.59 |
| 医療, 福祉            | 85,945  | 1.0     | 16,507     | 19.2    | 0.61 | 0.43 |
| 複合サービス事業          | 6,421   | 1.0     | 811        | 12.6    | 0.45 | 1.02 |
| サービス業(他に分類されないもの) | 24,279  | △ 0.7   | 7,990      | 32.9    | 3.09 | 1.74 |

# 指数

## 1 産業別名目賃金指数

### 1-1 事業所規模 5人以上

平成27年=100

|      | 調査業計  | 鉱業、採石、砂利採取業 | 建設業   | 製造業   | 電気・ガス・熱供給・水道業 | 情報通信業 | 運輸業、郵便業 | 卸売業・小売業 | 金融業、保険業 | 不動産業、物品賃貸業 | 学術研究、専門・技術サービス業 | 宿泊業、飲食サービス業 | 生活関連サービス業、娯楽業 | 教育、学習支援業 | 医療、福祉 | 複合サービス事業 | サービス業（他に分類されないもの） |
|------|-------|-------------|-------|-------|---------------|-------|---------|---------|---------|------------|-----------------|-------------|---------------|----------|-------|----------|-------------------|
| 28   | 98.2  | x           | 114.3 | 98.3  | 105.9         | 97.8  | 99.3    | 92.3    | 93.5    | 77.7       | 98.7            | 105.8       | 91.7          | 90.0     | 101.0 | 97.1     | 111.8             |
| 29   | 99.2  | x           | 114.3 | 100.0 | 104.1         | 98.9  | 97.5    | 94.6    | 100.9   | 72.3       | 131.3           | 117.9       | 106.6         | 80.8     | 99.2  | 97.1     | 121.1             |
| 30   | 97.8  | x           | 102.6 | 100.9 | 125.3         | 77.5  | 85.6    | 98.2    | 85.9    | 92.7       | 117.7           | 98.6        | 91.6          | 115.8    | 90.6  | 105.7    | 117.1             |
| 31・元 | 99.6  | x           | 106.5 | 95.8  | 110.3         | 119.5 | 95.1    | 95.7    | 89.4    | 110.2      | 123.8           | 98.3        | 79.0          | 130.5    | 91.1  | 114.0    | 115.7             |
| 2    | 99.1  | x           | 113.8 | 101.6 | 100.0         | 122.2 | 106.0   | 91.0    | 84.9    | 108.1      | 117.5           | 106.5       | 94.7          | 94.3     | 96.5  | 108.3    | 131.8             |
| 令和2年 |       |             |       |       |               |       |         |         |         |            |                 |             |               |          |       |          |                   |
| 2月   | 82.4  | x           | 102.0 | 82.2  | 72.9          | 93.1  | 90.0    | 77.9    | 73.1    | 85.6       | 89.8            | 103.7       | 93.6          | 69.0     | 81.9  | 86.5     | 104.5             |
| 3月   | 85.8  | x           | 114.3 | 87.7  | 97.4          | 98.4  | 89.0    | 80.3    | 70.3    | 90.1       | 96.6            | 103.4       | 100.8         | 71.8     | 83.4  | 89.0     | 111.1             |
| 4月   | 83.3  | x           | 102.6 | 84.1  | 77.4          | 98.8  | 92.1    | 78.4    | 75.8    | 86.6       | 97.3            | 104.2       | 85.9          | 74.8     | 78.4  | 85.4     | 111.0             |
| 5月   | 82.5  | x           | 103.0 | 78.8  | 76.3          | 95.4  | 90.7    | 76.6    | 71.8    | 86.5       | 88.7            | 103.0       | 90.2          | 73.1     | 81.8  | 84.2     | 110.9             |
| 6月   | 128.2 | x           | 107.6 | 145.0 | 177.6         | 286.5 | 95.7    | 83.0    | 138.0   | 146.3      | 172.3           | 110.5       | 113.1         | 173.1    | 119.5 | 181.3    | 144.3             |
| 7月   | 120.3 | x           | 158.1 | 123.0 | 120.7         | 105.5 | 125.1   | 133.0   | 85.2    | 123.3      | 138.8           | 112.2       | 96.9          | 96.5     | 116.7 | 127.4    | 165.3             |
| 8月   | 87.9  | x           | 115.3 | 86.6  | 80.9          | 92.3  | 95.7    | 86.2    | 73.0    | 83.0       | 100.5           | 102.0       | 90.6          | 75.2     | 84.3  | 87.8     | 130.6             |
| 9月   | 85.5  | x           | 95.2  | 87.5  | 78.6          | 93.5  | 92.3    | 83.9    | 62.1    | 89.7       | 89.0            | 98.3        | 98.3          | 72.7     | 84.7  | 81.0     | 122.2             |
| 10月  | 84.4  | x           | 97.9  | 85.4  | 76.7          | 89.5  | 90.9    | 85.2    | 67.3    | 100.1      | 89.5            | 99.3        | 89.4          | 70.2     | 83.0  | 82.8     | 116.6             |
| 11月  | 86.1  | x           | 97.9  | 92.9  | 75.4          | 91.5  | 90.7    | 84.3    | 64.5    | 97.2       | 99.6            | 97.1        | 92.1          | 73.0     | 83.4  | 82.3     | 121.5             |
| 12月  | 174.5 | x           | 166.2 | 183.8 | 193.6         | 220.2 | 196.3   | 143.1   | 157.8   | 225.3      | 250.8           | 135.3       | 95.5          | 209.8    | 169.9 | 211.5    | 222.7             |
| 令和3年 |       |             |       |       |               |       |         |         |         |            |                 |             |               |          |       |          |                   |
| 1月   | 87.7  | -           | 96.3  | 83.5  | 87.1          | 111.0 | 86.7    | 84.9    | 108.6   | 108.1      | 81.3            | 93.5        | 86.2          | 75.2     | 88.2  | 104.6    | 120.2             |
| 2月   | 84.4  | -           | 87.0  | 85.6  | 87.2          | 96.6  | 87.3    | 80.0    | 65.4    | 84.9       | 83.8            | 90.8        | 83.4          | 71.5     | 90.1  | 87.4     | 115.7             |

### 1-2 事業所規模 30人以上

平成27年=100

|      | 調査業計  | 鉱業、採石、砂利採取業 | 建設業   | 製造業   | 電気・ガス・熱供給・水道業 | 情報通信業 | 運輸業、郵便業 | 卸売業・小売業 | 金融業、保険業 | 不動産業、物品賃貸業 | 学術研究、専門・技術サービス業 | 宿泊業、飲食サービス業 | 生活関連サービス業、娯楽業 | 教育、学習支援業 | 医療、福祉 | 複合サービス事業 | サービス業（他に分類されないもの） |
|------|-------|-------------|-------|-------|---------------|-------|---------|---------|---------|------------|-----------------|-------------|---------------|----------|-------|----------|-------------------|
| 28   | 100.4 | x           | 99.1  | 97.3  | 103.7         | 96.1  | 103.5   | 105.7   | 100.5   | 99.9       | 104.1           | 99.1        | 99.0          | 94.0     | 102.9 | 100.2    | 102.4             |
| 29   | 101.3 | x           | 92.9  | 100.1 | 99.7          | 96.0  | 106.1   | 109.9   | 110.6   | 100.7      | 108.3           | 98.8        | 100.7         | 87.8     | 103.3 | 97.4     | 106.3             |
| 30   | 99.1  | x           | 107.2 | 102.6 | x             | 71.2  | 97.5    | 97.2    | 85.1    | 124.5      | 112.3           | 83.1        | 95.0          | 111.3    | 93.7  | 101.0    | 111.7             |
| 31・元 | 100.4 | x           | 115.2 | 96.5  | x             | 122.4 | 96.2    | 98.3    | 72.9    | 144.3      | 117.9           | 80.2        | 73.2          | 129.5    | 89.7  | 114.8    | 132.5             |
| 2    | 96.0  | x           | 99.2  | 102.5 | 99.8          | 124.9 | 102.1   | 102.2   | 71.3    | 134.7      | 106.5           | 69.7        | 82.2          | 82.2     | 92.3  | 102.8    | 133.8             |
| 令和2年 |       |             |       |       |               |       |         |         |         |            |                 |             |               |          |       |          |                   |
| 2月   | 79.7  | x           | 87.3  | 81.8  | 74.5          | 86.5  | 82.8    | 88.6    | 53.4    | 111.4      | 78.2            | 68.9        | 86.7          | 60.1     | 82.7  | 85.6     | 111.7             |
| 3月   | 80.0  | x           | 85.7  | 87.7  | 75.3          | 91.8  | 81.8    | 93.5    | 56.3    | 111.3      | 77.9            | 69.3        | 84.3          | 58.7     | 77.2  | 88.0     | 120.1             |
| 4月   | 79.0  | x           | 87.2  | 84.0  | 80.5          | 92.4  | 85.3    | 91.8    | 56.8    | 101.8      | 77.1            | 64.7        | 76.7          | 65.6     | 74.1  | 82.3     | 119.5             |
| 5月   | 79.0  | x           | 91.7  | 78.2  | 78.5          | 88.7  | 82.2    | 94.8    | 53.2    | 118.8      | 77.9            | 68.6        | 66.4          | 63.9     | 79.3  | 82.9     | 116.1             |
| 6月   | 135.2 | x           | 93.8  | 154.3 | 215.8         | 331.4 | 94.5    | 98.4    | 127.3   | 148.6      | 205.3           | 74.6        | 95.4          | 152.2    | 113.9 | 155.1    | 177.7             |
| 7月   | 111.7 | x           | 158.0 | 124.8 | 82.9          | 100.4 | 135.1   | 141.3   | 71.9    | 190.5      | 109.4           | 71.2        | 75.3          | 69.6     | 112.3 | 135.5    | 128.3             |
| 8月   | 80.6  | x           | 86.8  | 81.7  | 81.5          | 89.6  | 81.7    | 93.4    | 55.3    | 106.9      | 86.9            | 68.2        | 77.1          | 67.9     | 79.7  | 80.4     | 122.1             |
| 9月   | 80.7  | x           | 85.5  | 86.9  | 78.8          | 93.9  | 83.4    | 87.6    | 53.9    | 104.6      | 78.3            | 65.4        | 93.8          | 64.3     | 78.8  | 78.6     | 118.0             |
| 10月  | 79.8  | x           | 88.1  | 83.7  | 78.2          | 89.2  | 79.1    | 92.4    | 54.5    | 119.2      | 84.0            | 65.9        | 82.0          | 64.8     | 78.2  | 80.2     | 118.3             |
| 11月  | 82.4  | x           | 89.7  | 91.8  | 77.6          | 90.5  | 82.0    | 86.9    | 55.5    | 108.6      | 95.5            | 67.4        | 86.6          | 64.8     | 79.1  | 79.1     | 124.5             |
| 12月  | 180.8 | x           | 147.8 | 193.5 | 200.6         | 244.1 | 207.1   | 167.6   | 155.6   | 283.6      | 227.3           | 79.5        | 82.7          | 190.3    | 169.6 | 201.4    | 233.1             |
| 令和3年 |       |             |       |       |               |       |         |         |         |            |                 |             |               |          |       |          |                   |
| 1月   | 84.2  | -           | 96.2  | 80.7  | 93.7          | 118.6 | 87.2    | 88.9    | 61.3    | 97.0       | 81.8            | 83.9        | 80.6          | 67.1     | 86.9  | 102.7    | 111.5             |
| 2月   | 82.4  | -           | 86.8  | 83.5  | 93.5          | 99.9  | 86.6    | 86.0    | 53.4    | 101.9      | 81.0            | 68.0        | 77.9          | 61.2     | 88.7  | 87.6     | 104.6             |

# 指数

## 2 産業別総実労働時間指数

### 2-1 事業所規模 5人以上

平成27年=100

|      | 調査産業計 | 鉱業、採石業、砂利採取業 | 建設業   | 製造業   | 電気・ガス・熱供給・水道業 | 情報通信業 | 運輸業、郵便業 | 卸売業・小売業 | 金融業、保険業 | 不動産業、物品賃貸業 | 学術研究、専門・技術サービス業 | 宿泊業、飲食サービス業 | 生活関連サービス業、娯楽業 | 教育、学習支援業 | 医療、福祉 | 複合サービス事業 | サービス業（他に分類されないもの） |
|------|-------|--------------|-------|-------|---------------|-------|---------|---------|---------|------------|-----------------|-------------|---------------|----------|-------|----------|-------------------|
| 28   | 99.6  | x            | 108.1 | 100.9 | 107.7         | 100.0 | 104.7   | 102.5   | 99.1    | 83.4       | 105.4           | 101.5       | 87.2          | 90.5     | 97.6  | 101.6    | 100.4             |
| 29   | 100.3 | x            | 105.0 | 102.2 | 101.5         | 101.5 | 109.1   | 100.1   | 96.2    | 81.8       | 116.4           | 102.7       | 98.9          | 95.6     | 97.0  | 101.3    | 98.6              |
| 30   | 98.9  | x            | 92.0  | 102.7 | 103.4         | 95.4  | 102.3   | 92.2    | 92.7    | 103.5      | 106.1           | 95.7        | 92.8          | 112.9    | 95.8  | 101.8    | 106.5             |
| 31・元 | 97.7  | x            | 89.3  | 100.9 | 101.4         | 99.6  | 103.6   | 91.5    | 98.3    | 103.0      | 110.8           | 95.2        | 77.5          | 116.6    | 95.1  | 99.5     | 99.9              |
| 2    | 95.7  | x            | 96.0  | 99.2  | 102.0         | 94.1  | 112.1   | 91.8    | 96.0    | 93.9       | 102.8           | 91.6        | 72.3          | 99.2     | 92.6  | 97.9     | 101.6             |
| 令和2年 |       |              |       |       |               |       |         |         |         |            |                 |             |               |          |       |          |                   |
| 2月   | 95.1  | x            | 95.2  | 101.3 | 94.8          | 96.4  | 103.7   | 91.0    | 87.8    | 94.2       | 109.2           | 99.8        | 77.5          | 96.4     | 91.0  | 89.6     | 99.0              |
| 3月   | 96.1  | x            | 102.2 | 101.8 | 98.5          | 96.9  | 108.6   | 90.4    | 98.6    | 94.8       | 115.5           | 94.3        | 75.1          | 93.6     | 91.6  | 99.3     | 103.3             |
| 4月   | 96.4  | x            | 100.8 | 103.0 | 107.7         | 102.3 | 104.4   | 92.2    | 103.1   | 94.0       | 108.0           | 89.7        | 59.6          | 98.1     | 94.1  | 101.7    | 101.0             |
| 5月   | 87.9  | x            | 91.7  | 87.6  | 89.7          | 88.6  | 98.9    | 84.9    | 90.9    | 85.0       | 96.4            | 81.2        | 50.2          | 85.8     | 91.4  | 91.9     | 89.3              |
| 6月   | 97.4  | x            | 101.6 | 98.0  | 113.4         | 86.1  | 102.1   | 93.1    | 100.5   | 89.8       | 113.1           | 91.8        | 62.4          | 111.2    | 96.6  | 101.7    | 100.5             |
| 7月   | 99.4  | x            | 97.3  | 101.2 | 121.1         | 102.4 | 120.0   | 96.0    | 103.1   | 94.3       | 104.4           | 89.3        | 76.3          | 107.8    | 94.6  | 104.0    | 108.6             |
| 8月   | 92.6  | x            | 89.1  | 91.3  | 100.1         | 92.2  | 116.0   | 90.8    | 90.7    | 84.0       | 92.6            | 91.1        | 80.5          | 86.9     | 91.8  | 96.9     | 98.6              |
| 9月   | 96.3  | x            | 94.8  | 99.0  | 106.8         | 90.6  | 117.1   | 93.5    | 88.8    | 94.1       | 101.5           | 88.9        | 75.5          | 104.0    | 92.6  | 93.7     | 104.0             |
| 10月  | 100.0 | x            | 102.4 | 105.6 | 104.2         | 93.0  | 123.9   | 94.0    | 100.3   | 108.4      | 106.9           | 91.5        | 78.1          | 105.6    | 94.1  | 103.4    | 109.2             |
| 11月  | 97.6  | x            | 97.2  | 103.4 | 96.7          | 93.6  | 120.0   | 93.5    | 97.5    | 104.8      | 96.7            | 89.9        | 76.3          | 104.0    | 92.6  | 93.0     | 106.3             |
| 12月  | 96.7  | x            | 91.5  | 101.7 | 96.3          | 91.7  | 122.0   | 93.4    | 97.1    | 110.8      | 91.3            | 89.5        | 77.9          | 102.6    | 90.6  | 107.9    | 105.5             |
| 令和3年 |       |              |       |       |               |       |         |         |         |            |                 |             |               |          |       |          |                   |
| 1月   | 91.9  | -            | 90.9  | 95.5  | 94.0          | 90.4  | 114.1   | 87.6    | 97.9    | 97.7       | 88.5            | 77.6        | 73.1          | 97.8     | 89.6  | 93.7     | 98.3              |
| 2月   | 92.5  | -            | 92.1  | 98.4  | 97.5          | 87.4  | 113.3   | 89.3    | 89.3    | 93.8       | 102.5           | 71.6        | 69.2          | 104.2    | 89.1  | 88.2     | 100.0             |

### 2-2 事業所規模 30人以上

平成27年=100

|      | 調査産業計 | 鉱業、採石業、砂利採取業 | 建設業   | 製造業   | 電気・ガス・熱供給・水道業 | 情報通信業 | 運輸業、郵便業 | 卸売業・小売業 | 金融業、保険業 | 不動産業、物品賃貸業 | 学術研究、専門・技術サービス業 | 宿泊業、飲食サービス業 | 生活関連サービス業、娯楽業 | 教育、学習支援業 | 医療、福祉 | 複合サービス事業 | サービス業（他に分類されないもの） |
|------|-------|--------------|-------|-------|---------------|-------|---------|---------|---------|------------|-----------------|-------------|---------------|----------|-------|----------|-------------------|
| 28   | 99.4  | x            | 111.5 | 100.1 | 105.8         | 100.9 | 97.9    | 102.6   | 98.7    | 102.3      | 102.8           | 99.8        | 94.0          | 92.0     | 99.0  | 99.6     | 98.3              |
| 29   | 100.7 | x            | 107.2 | 101.6 | 101.4         | 100.6 | 102.3   | 103.8   | 94.4    | 103.2      | 103.3           | 101.0       | 96.8          | 95.7     | 99.9  | 99.5     | 98.9              |
| 30   | 100.1 | x            | 95.3  | 102.4 | x             | 94.9  | 107.3   | 96.7    | 93.8    | 106.5      | 104.9           | 91.5        | 92.1          | 107.7    | 97.6  | 98.5     | 103.4             |
| 31・元 | 98.2  | x            | 96.0  | 100.4 | x             | 101.2 | 101.5   | 93.8    | 97.5    | 117.6      | 110.7           | 85.6        | 78.8          | 113.3    | 94.3  | 97.1     | 102.2             |
| 2    | 93.8  | x            | 89.9  | 98.0  | 99.1          | 101.1 | 102.9   | 96.9    | 95.0    | 105.7      | 102.5           | 70.2        | 70.7          | 89.5     | 91.4  | 97.4     | 103.3             |
| 令和2年 |       |              |       |       |               |       |         |         |         |            |                 |             |               |          |       |          |                   |
| 2月   | 92.8  | x            | 86.7  | 99.4  | 88.6          | 95.9  | 103.0   | 95.9    | 87.4    | 118.0      | 105.6           | 80.7        | 77.0          | 83.0     | 89.9  | 89.9     | 98.2              |
| 3月   | 94.9  | x            | 96.4  | 101.6 | 100.8         | 99.1  | 109.9   | 95.1    | 90.1    | 114.8      | 111.9           | 77.1        | 77.3          | 85.0     | 89.6  | 98.7     | 107.9             |
| 4月   | 94.5  | x            | 95.6  | 101.7 | 108.0         | 108.1 | 100.9   | 96.0    | 100.1   | 90.1       | 108.3           | 60.1        | 70.6          | 86.5     | 92.5  | 99.9     | 103.1             |
| 5月   | 86.5  | x            | 88.1  | 86.3  | 91.6          | 96.7  | 91.6    | 91.1    | 91.2    | 103.0      | 89.0            | 47.4        | 45.0          | 79.1     | 92.1  | 93.2     | 93.5              |
| 6月   | 95.2  | x            | 95.2  | 96.9  | 109.0         | 95.3  | 103.3   | 97.5    | 91.6    | 110.2      | 114.2           | 55.5        | 54.5          | 103.7    | 94.5  | 100.3    | 103.1             |
| 7月   | 97.2  | x            | 89.9  | 100.4 | 113.2         | 112.8 | 105.0   | 98.9    | 105.5   | 113.7      | 108.9           | 71.7        | 67.3          | 100.0    | 92.8  | 103.3    | 107.6             |
| 8月   | 90.2  | x            | 80.7  | 89.6  | 95.3          | 101.1 | 101.2   | 96.0    | 93.1    | 92.7       | 93.0            | 71.2        | 76.6          | 75.8     | 92.3  | 95.9     | 99.9              |
| 9月   | 93.8  | x            | 91.2  | 97.8  | 99.8          | 99.2  | 101.5   | 97.5    | 92.0    | 107.4      | 102.3           | 68.0        | 72.5          | 92.0     | 91.0  | 91.4     | 105.1             |
| 10月  | 98.3  | x            | 98.4  | 104.8 | 106.5         | 102.4 | 104.5   | 100.3   | 100.5   | 108.3      | 113.0           | 72.9        | 77.3          | 95.8     | 93.0  | 102.5    | 111.1             |
| 11月  | 95.6  | x            | 93.3  | 101.8 | 91.9          | 104.6 | 104.0   | 98.1    | 98.0    | 103.4      | 94.6            | 76.9        | 75.2          | 91.5     | 91.4  | 92.4     | 106.6             |
| 12月  | 95.1  | x            | 86.2  | 100.2 | 92.4          | 100.3 | 106.2   | 101.0   | 96.3    | 110.2      | 97.6            | 76.1        | 72.7          | 91.6     | 89.0  | 110.9    | 107.4             |
| 令和3年 |       |              |       |       |               |       |         |         |         |            |                 |             |               |          |       |          |                   |
| 1月   | 92.8  | -            | 86.6  | 93.8  | 95.3          | 93.4  | 107.2   | 96.1    | 96.1    | 97.0       | 95.0            | 82.9        | 65.6          | 90.0     | 91.6  | 93.9     | 97.2              |
| 2月   | 91.1  | -            | 94.3  | 96.9  | 89.7          | 89.8  | 106.0   | 94.7    | 90.2    | 112.0      | 99.3            | 63.3        | 58.8          | 88.5     | 88.6  | 87.3     | 94.7              |



# 指数

## 3 産業別所定外労働時間指数

### 3-1 事業所規模 5人以上

平成27年=100

|      | 調査産業計 | 鉱業、採石業、砂利採取業 | 建設業   | 製造業   | 電気・ガス・熱供給・水道業 | 情報通信業 | 運輸業、郵便業 | 卸売業・小売業 | 金融業、保険業 | 不動産業、物品賃貸業 | 学術研究、専門・技術サービス業 | 宿泊業、飲食サービス業 | 生活関連サービス業、娯楽業 | 教育、学習支援業 | 医療、福祉 | 複合サービス事業 | サービス業（他に分類されないもの） |
|------|-------|--------------|-------|-------|---------------|-------|---------|---------|---------|------------|-----------------|-------------|---------------|----------|-------|----------|-------------------|
| 28   | 102.5 | x            | 124.2 | 106.2 | 169.6         | 111.9 | 107.5   | 104.1   | 88.9    | 79.3       | 172.3           | 102.4       | 51.6          | 77.7     | 88.2  | 73.7     | 112.6             |
| 29   | 120.6 | x            | 99.7  | 107.4 | 91.4          | 103.8 | 137.5   | 109.7   | 84.1    | 98.1       | 265.3           | 141.5       | 117.0         | 203.4    | 96.7  | 65.8     | 94.9              |
| 30   | 116.1 | x            | 49.8  | 110.1 | 80.0          | 83.4  | 122.1   | 121.3   | 51.6    | 174.1      | 223.9           | 124.5       | 84.7          | 213.4    | 89.4  | 141.0    | 144.6             |
| 31・元 | 110.2 | x            | 55.7  | 105.3 | 98.8          | 84.8  | 119.7   | 137.1   | 98.7    | 83.8       | 270.2           | 85.7        | 55.8          | 175.9    | 91.5  | 158.3    | 101.7             |
| 2    | 102.5 | x            | 90.7  | 98.5  | 93.1          | 77.6  | 160.3   | 96.3    | 97.8    | 107.2      | 140.3           | 67.5        | 79.4          | 102.7    | 89.0  | 109.9    | 121.7             |
| 令和2年 |       |              |       |       |               |       |         |         |         |            |                 |             |               |          |       |          |                   |
| 2月   | 110.1 | x            | 114.1 | 111.4 | 68.8          | 78.0  | 111.8   | 120.0   | 90.9    | 65.0       | 279.5           | 98.0        | 84.1          | 116.7    | 95.0  | 119.2    | 124.5             |
| 3月   | 106.7 | x            | 122.7 | 104.4 | 77.1          | 81.3  | 144.5   | 109.2   | 122.2   | 143.8      | 282.2           | 83.7        | 88.9          | 69.2     | 82.5  | 121.9    | 124.5             |
| 4月   | 95.5  | x            | 115.6 | 91.1  | 59.6          | 94.0  | 112.3   | 110.8   | 132.3   | 123.8      | 134.2           | 61.2        | 44.4          | 83.3     | 77.5  | 100.0    | 105.9             |
| 5月   | 89.9  | x            | 110.9 | 77.8  | 58.7          | 68.7  | 119.9   | 89.2    | 96.0    | 80.0       | 135.6           | 57.1        | 65.1          | 55.1     | 122.5 | 123.3    | 92.2              |
| 6月   | 92.1  | x            | 85.2  | 82.9  | 87.2          | 71.3  | 119.9   | 83.1    | 118.2   | 85.0       | 184.9           | 57.1        | 92.1          | 129.5    | 80.0  | 98.6     | 102.0             |
| 7月   | 101.1 | x            | 64.8  | 87.3  | 278.0         | 86.0  | 196.7   | 73.8    | 93.9    | 110.0      | 119.2           | 61.2        | 81.0          | 110.3    | 87.5  | 138.4    | 133.3             |
| 8月   | 97.8  | x            | 62.5  | 88.0  | 112.8         | 74.7  | 193.8   | 93.8    | 80.8    | 96.3       | 65.8            | 69.4        | 63.5          | 73.1     | 87.5  | 58.9     | 131.4             |
| 9月   | 98.9  | x            | 72.7  | 95.6  | 119.3         | 66.7  | 170.6   | 76.9    | 84.8    | 103.8      | 97.3            | 49.0        | 79.4          | 120.5    | 87.5  | 64.4     | 131.4             |
| 10月  | 109.0 | x            | 75.0  | 107.6 | 74.3          | 72.7  | 208.5   | 80.0    | 85.9    | 142.5      | 80.8            | 71.4        | 90.5          | 146.2    | 80.0  | 71.2     | 128.4             |
| 11月  | 109.0 | x            | 89.1  | 110.1 | 66.1          | 76.0  | 208.1   | 87.7    | 85.9    | 125.0      | 67.1            | 57.1        | 90.5          | 128.2    | 82.5  | 86.3     | 133.3             |
| 12月  | 113.5 | x            | 82.8  | 117.1 | 53.2          | 77.3  | 216.1   | 92.3    | 88.9    | 158.8      | 98.6            | 61.2        | 90.5          | 111.5    | 85.0  | 145.2    | 140.2             |
| 令和3年 |       |              |       |       |               |       |         |         |         |            |                 |             |               |          |       |          |                   |
| 1月   | 105.6 | -            | 71.9  | 103.2 | 66.1          | 67.3  | 200.0   | 78.5    | 77.8    | 183.8      | 95.9            | 75.5        | 36.5          | 132.1    | 95.0  | 143.8    | 111.8             |
| 2月   | 104.5 | -            | 90.6  | 98.1  | 85.3          | 62.7  | 188.2   | 73.8    | 65.7    | 138.8      | 132.9           | 63.3        | 27.0          | 182.1    | 92.5  | 104.1    | 102.9             |

### 3-2 事業所規模 30人以上

平成27年=100

|      | 調査産業計 | 鉱業、採石業、砂利採取業 | 建設業   | 製造業   | 電気・ガス・熱供給・水道業 | 情報通信業 | 運輸業、郵便業 | 卸売業・小売業 | 金融業、保険業 | 不動産業、物品賃貸業 | 学術研究、専門・技術サービス業 | 宿泊業、飲食サービス業 | 生活関連サービス業、娯楽業 | 教育、学習支援業 | 医療、福祉 | 複合サービス事業 | サービス業（他に分類されないもの） |
|------|-------|--------------|-------|-------|---------------|-------|---------|---------|---------|------------|-----------------|-------------|---------------|----------|-------|----------|-------------------|
| 28   | 102.7 | x            | 150.3 | 105.5 | 189.5         | 113.8 | 95.0    | 114.2   | 96.2    | 92.2       | 149.9           | 80.4        | 82.9          | 92.9     | 84.4  | 92.8     | 97.9              |
| 29   | 108.6 | x            | 120.8 | 108.3 | 109.5         | 82.8  | 107.5   | 113.0   | 91.6    | 100.4      | 112.3           | 110.0       | 101.0         | 127.0    | 108.9 | 84.2     | 94.5              |
| 30   | 109.5 | x            | 51.7  | 108.8 | x             | 95.7  | 129.7   | 113.5   | 70.4    | 99.2       | 150.8           | 106.5       | 84.7          | 146.9    | 102.6 | 207.1    | 111.8             |
| 31・元 | 102.6 | x            | 69.2  | 101.9 | x             | 117.4 | 105.5   | 108.7   | 105.9   | 118.7      | 201.2           | 70.4        | 66.1          | 143.1    | 86.1  | 253.6    | 94.6              |
| 2    | 89.7  | x            | 55.2  | 96.7  | 103.8         | 111.8 | 120.5   | 100.3   | 129.7   | 119.5      | 127.8           | 38.4        | 69.2          | 58.7     | 77.2  | 178.8    | 101.6             |
| 令和2年 |       |              |       |       |               |       |         |         |         |            |                 |             |               |          |       |          |                   |
| 2月   | 96.3  | x            | 56.1  | 105.1 | 98.1          | 115.7 | 108.6   | 128.8   | 112.5   | 145.5      | 143.3           | 69.9        | 89.3          | 79.3     | 76.2  | 190.3    | 100.0             |
| 3月   | 96.3  | x            | 62.2  | 102.8 | 114.8         | 123.9 | 152.2   | 106.1   | 123.1   | 166.7      | 171.2           | 43.4        | 94.6          | 50.6     | 64.3  | 193.5    | 112.3             |
| 4月   | 79.6  | x            | 58.2  | 88.1  | 87.0          | 131.3 | 103.9   | 86.4    | 166.3   | 64.6       | 117.3           | 18.1        | 50.0          | 48.3     | 69.0  | 159.7    | 81.1              |
| 5月   | 85.2  | x            | 96.9  | 78.0  | 87.0          | 99.3  | 121.6   | 75.8    | 114.4   | 132.3      | 82.7            | 15.7        | 30.4          | 41.4     | 138.1 | 196.8    | 83.6              |
| 6月   | 82.4  | x            | 48.5  | 84.7  | 88.9          | 84.3  | 123.7   | 75.8    | 132.7   | 112.1      | 195.2           | 25.3        | 37.5          | 78.2     | 66.7  | 158.1    | 84.4              |
| 7月   | 88.0  | x            | 47.4  | 87.0  | 225.0         | 129.1 | 134.1   | 83.3    | 137.5   | 150.5      | 161.5           | 30.1        | 46.4          | 58.6     | 66.7  | 229.0    | 108.2             |
| 8月   | 79.6  | x            | 28.1  | 86.4  | 91.7          | 109.0 | 125.4   | 90.9    | 121.2   | 94.9       | 108.7           | 25.3        | 60.7          | 23.0     | 71.4  | 96.8     | 108.2             |
| 9月   | 85.2  | x            | 46.9  | 95.5  | 116.7         | 96.3  | 94.4    | 98.5    | 127.9   | 104.0      | 120.2           | 28.9        | 75.0          | 65.5     | 73.8  | 96.8     | 106.6             |
| 10月  | 93.5  | x            | 56.6  | 106.8 | 90.7          | 104.5 | 110.3   | 100.0   | 133.7   | 130.3      | 124.0           | 38.6        | 105.4         | 74.7     | 73.8  | 117.7    | 109.8             |
| 11月  | 97.2  | x            | 62.8  | 108.5 | 91.7          | 117.9 | 134.1   | 112.1   | 130.8   | 103.0      | 99.0            | 53.0        | 92.9          | 70.1     | 71.4  | 145.2    | 110.7             |
| 12月  | 99.1  | x            | 44.4  | 114.7 | 75.0          | 112.7 | 129.3   | 122.7   | 132.7   | 114.1      | 104.8           | 48.2        | 69.6          | 49.4     | 76.2  | 254.8    | 116.4             |
| 令和3年 |       |              |       |       |               |       |         |         |         |            |                 |             |               |          |       |          |                   |
| 1月   | 95.4  | -            | 57.1  | 96.6  | 95.4          | 91.8  | 133.2   | 104.5   | 104.8   | 91.9       | 94.2            | 71.1        | 26.8          | 97.7     | 97.6  | 230.6    | 90.2              |
| 2月   | 95.4  | -            | 87.2  | 98.9  | 108.3         | 83.6  | 132.3   | 97.0    | 92.3    | 105.1      | 107.7           | 31.3        | 26.8          | 121.8    | 90.5  | 156.5    | 87.7              |



# 指数

## 4 産業別常用雇用指数

### 4-1 事業所規模 5人以上

平成27年=100

|      | 調査産業計 | 鉱業、採石業、砂利採取業 | 建設業   | 製造業   | 電気・ガス・熱供給・水道業 | 情報通信業 | 運輸業、郵便業 | 卸売業・小売業 | 金融業、保険業 | 不動産業、物品賃貸業 | 学術研究、専門・技術サービス業 | 宿泊業、飲食サービス業 | 生活関連サービス業、娯楽業 | 教育、学習支援業 | 医療、福祉 | 複合サービス事業 | サービス業（他に分類されないもの） |
|------|-------|--------------|-------|-------|---------------|-------|---------|---------|---------|------------|-----------------|-------------|---------------|----------|-------|----------|-------------------|
| 28   | 100.6 | x            | 98.2  | 100.6 | 95.8          | 100.5 | 100.2   | 100.9   | 101.5   | 104.0      | 105.4           | 98.9        | 101.6         | 105.4    | 100.1 | 104.2    | 92.9              |
| 29   | 100.9 | x            | 101.0 | 102.4 | 77.5          | 102.0 | 98.2    | 101.4   | 101.9   | 97.4       | 94.6            | 102.4       | 96.8          | 105.2    | 99.7  | 112.4    | 93.0              |
| 30   | 104.4 | x            | 104.4 | 109.3 | 77.7          | 108.7 | 101.8   | 101.7   | 108.4   | 97.1       | 91.6            | 101.4       | 93.9          | 114.7    | 101.4 | 136.6    | 97.6              |
| 31・元 | 105.3 | x            | 102.4 | 109.4 | 93.2          | 112.7 | 100.0   | 101.7   | 103.0   | 88.8       | 91.4            | 106.6       | 90.7          | 116.0    | 103.3 | 137.4    | 102.8             |
| 2    | 103.4 | x            | 96.4  | 104.9 | 94.3          | 114.1 | 98.5    | 100.9   | 99.2    | 76.1       | 89.6            | 109.1       | 76.5          | 117.8    | 102.7 | 128.2    | 103.5             |
| 令和2年 |       |              |       |       |               |       |         |         |         |            |                 |             |               |          |       |          |                   |
| 2月   | 103.8 | x            | 97.5  | 106.4 | 92.3          | 112.7 | 98.8    | 99.6    | 98.2    | 74.5       | 77.7            | 108.8       | 85.6          | 119.8    | 103.0 | 137.7    | 104.1             |
| 3月   | 103.8 | x            | 96.4  | 104.8 | 92.3          | 112.6 | 100.3   | 100.8   | 98.0    | 74.7       | 77.3            | 107.5       | 87.6          | 119.9    | 103.3 | 137.0    | 102.7             |
| 4月   | 104.3 | x            | 96.8  | 106.8 | 95.2          | 113.6 | 98.3    | 102.5   | 100.8   | 76.0       | 78.0            | 106.4       | 82.0          | 117.9    | 104.7 | 137.3    | 102.3             |
| 5月   | 103.3 | x            | 97.0  | 104.9 | 95.3          | 113.7 | 98.6    | 100.8   | 101.4   | 76.0       | 95.4            | 105.0       | 70.5          | 117.1    | 103.4 | 137.9    | 103.4             |
| 6月   | 103.0 | x            | 96.6  | 104.9 | 95.2          | 113.7 | 97.9    | 100.8   | 94.5    | 76.5       | 95.7            | 105.3       | 72.7          | 117.6    | 102.2 | 138.0    | 103.8             |
| 7月   | 103.5 | x            | 96.9  | 105.0 | 94.4          | 115.3 | 98.2    | 102.0   | 99.4    | 76.4       | 95.6            | 108.4       | 73.0          | 117.9    | 101.5 | 139.2    | 103.4             |
| 8月   | 102.4 | x            | 96.9  | 104.8 | 94.6          | 115.7 | 97.6    | 100.6   | 99.1    | 77.9       | 77.6            | 108.3       | 73.6          | 116.9    | 101.6 | 115.0    | 103.0             |
| 9月   | 103.0 | x            | 96.2  | 104.4 | 94.8          | 115.9 | 98.4    | 100.2   | 98.9    | 76.5       | 95.8            | 109.8       | 71.3          | 119.1    | 102.1 | 114.8    | 102.9             |
| 10月  | 102.9 | x            | 95.4  | 104.1 | 95.1          | 115.0 | 97.9    | 101.1   | 100.3   | 76.3       | 78.5            | 111.1       | 73.0          | 117.1    | 102.2 | 114.8    | 104.2             |
| 11月  | 103.0 | x            | 95.5  | 102.2 | 95.0          | 114.9 | 98.5    | 100.6   | 99.4    | 76.1       | 96.9            | 114.0       | 71.2          | 116.4    | 102.4 | 114.5    | 104.3             |
| 12月  | 103.5 | x            | 94.4  | 104.3 | 95.0          | 115.6 | 98.8    | 100.5   | 99.9    | 76.1       | 112.2           | 114.0       | 69.1          | 115.3    | 102.5 | 115.9    | 104.1             |
| 令和3年 |       |              |       |       |               |       |         |         |         |            |                 |             |               |          |       |          |                   |
| 1月   | 103.6 | -            | 95.6  | 100.8 | 95.0          | 115.5 | 99.9    | 100.1   | 100.4   | 75.6       | 109.4           | 114.2       | 69.2          | 116.1    | 103.3 | 138.7    | 105.4             |
| 2月   | 103.4 | -            | 94.9  | 100.1 | 94.7          | 119.9 | 100.0   | 98.9    | 100.3   | 80.6       | 112.3           | 114.4       | 69.3          | 117.1    | 103.0 | 137.3    | 106.0             |

### 4-2 事業所規模 30人以上

平成27年=100

|      | 調査産業計 | 鉱業、採石業、砂利採取業 | 建設業   | 製造業   | 電気・ガス・熱供給・水道業 | 情報通信業 | 運輸業、郵便業 | 卸売業・小売業 | 金融業、保険業 | 不動産業、物品賃貸業 | 学術研究、専門・技術サービス業 | 宿泊業、飲食サービス業 | 生活関連サービス業、娯楽業 | 教育、学習支援業 | 医療、福祉 | 複合サービス事業 | サービス業（他に分類されないもの） |
|------|-------|--------------|-------|-------|---------------|-------|---------|---------|---------|------------|-----------------|-------------|---------------|----------|-------|----------|-------------------|
| 28   | 99.7  | x            | 100.0 | 99.0  | 92.1          | 99.8  | 99.7    | 99.6    | 101.3   | 103.4      | 95.1            | 96.8        | 99.9          | 104.9    | 100.6 | 105.4    | 91.1              |
| 29   | 99.5  | x            | 107.3 | 99.4  | 92.4          | 97.3  | 98.1    | 98.9    | 103.3   | 104.0      | 95.0            | 95.1        | 97.6          | 105.6    | 99.5  | 109.2    | 90.5              |
| 30   | 104.0 | x            | 123.6 | 104.9 | x             | 106.6 | 99.8    | 95.6    | 127.0   | 111.5      | 110.5           | 94.8        | 96.9          | 113.7    | 99.9  | 148.7    | 93.7              |
| 31・元 | 104.9 | x            | 120.6 | 104.1 | x             | 115.3 | 99.1    | 93.7    | 121.7   | 102.8      | 115.1           | 97.4        | 100.4         | 117.3    | 101.9 | 154.6    | 97.2              |
| 2    | 103.3 | x            | 117.5 | 100.0 | 90.1          | 116.3 | 96.8    | 91.9    | 119.2   | 61.0       | 95.7            | 94.4        | 95.3          | 118.9    | 103.8 | 140.4    | 98.6              |
| 令和2年 |       |              |       |       |               |       |         |         |         |            |                 |             |               |          |       |          |                   |
| 2月   | 103.9 | x            | 117.1 | 101.8 | 87.1          | 115.3 | 97.8    | 92.6    | 116.9   | 61.1       | 70.3            | 95.7        | 100.5         | 122.4    | 102.9 | 155.8    | 98.8              |
| 3月   | 103.3 | x            | 117.0 | 99.5  | 87.2          | 115.2 | 97.7    | 91.8    | 116.4   | 61.5       | 69.5            | 95.7        | 101.0         | 122.5    | 103.1 | 154.6    | 98.9              |
| 4月   | 104.0 | x            | 116.6 | 102.1 | 91.5          | 116.7 | 96.4    | 93.1    | 123.3   | 61.0       | 68.7            | 92.7        | 99.2          | 118.3    | 104.4 | 156.2    | 99.1              |
| 5月   | 103.8 | x            | 117.0 | 100.3 | 91.6          | 116.7 | 95.1    | 92.2    | 124.8   | 61.0       | 113.0           | 90.4        | 97.7          | 117.2    | 104.4 | 155.9    | 99.3              |
| 6月   | 103.6 | x            | 118.7 | 100.2 | 91.5          | 116.8 | 95.9    | 92.3    | 107.5   | 62.5       | 113.7           | 92.2        | 94.7          | 117.8    | 103.9 | 156.1    | 99.6              |
| 7月   | 103.9 | x            | 118.4 | 100.1 | 90.2          | 118.0 | 96.4    | 93.2    | 121.7   | 62.1       | 113.4           | 94.4        | 93.5          | 118.4    | 103.7 | 158.1    | 99.0              |
| 8月   | 102.4 | x            | 118.2 | 100.1 | 90.5          | 118.5 | 95.4    | 91.4    | 121.1   | 61.4       | 67.6            | 95.8        | 91.9          | 117.0    | 104.1 | 119.3    | 98.4              |
| 9月   | 103.1 | x            | 118.1 | 99.6  | 90.8          | 117.4 | 96.7    | 91.0    | 120.7   | 60.7       | 113.8           | 94.6        | 90.9          | 120.2    | 104.0 | 118.8    | 98.0              |
| 10月  | 102.3 | x            | 118.1 | 99.3  | 91.4          | 116.2 | 97.1    | 91.5    | 121.2   | 60.2       | 70.0            | 94.6        | 90.9          | 118.2    | 104.0 | 118.9    | 97.9              |
| 11月  | 102.4 | x            | 116.9 | 96.7  | 91.1          | 116.0 | 97.8    | 90.8    | 119.3   | 59.5       | 116.7           | 94.3        | 91.4          | 118.3    | 104.4 | 118.5    | 98.1              |
| 12月  | 102.7 | x            | 117.2 | 99.0  | 91.2          | 117.0 | 97.4    | 91.0    | 118.5   | 59.5       | 116.7           | 94.5        | 91.3          | 116.4    | 104.0 | 119.3    | 97.8              |
| 令和3年 |       |              |       |       |               |       |         |         |         |            |                 |             |               |          |       |          |                   |
| 1月   | 103.1 | -            | 117.5 | 98.4  | 91.2          | 115.3 | 97.7    | 90.5    | 118.5   | 58.4       | 117.3           | 93.4        | 91.8          | 117.8    | 103.7 | 158.3    | 99.0              |
| 2月   | 102.9 | -            | 117.5 | 97.4  | 90.7          | 123.1 | 97.7    | 90.0    | 118.4   | 58.1       | 117.5           | 91.2        | 90.7          | 119.7    | 103.9 | 157.4    | 98.1              |

第1表-1 産業、性別常用労働者の1人平均月間現金給与額

(事業所規模 5人以上)

(単位：円)

|        | 産業                  | 現金給与総額  |         |         | きまって支給する給与 |         |         | 所定内<br>給 与 | 所定外<br>給 与 | 特別に支払われた給与 |        |        |
|--------|---------------------|---------|---------|---------|------------|---------|---------|------------|------------|------------|--------|--------|
|        |                     | 計       | 男子      | 女子      | 計          | 男子      | 女子      |            |            | 計          | 男子     | 女子     |
| TL     | 調 査 産 業 計           | 234,713 | 284,236 | 184,620 | 230,026    | 279,058 | 180,428 | 215,308    | 14,718     | 4,687      | 5,178  | 4,192  |
| C      | 鉱業，採石業，砂利採取業        | -       | -       | -       | -          | -       | -       | -          | -          | -          | -      | -      |
| D      | 建 設 業               | 242,663 | 257,740 | 169,266 | 237,466    | 252,115 | 166,152 | 223,039    | 14,427     | 5,197      | 5,625  | 3,114  |
| E      | 製 造 業               | 276,928 | 315,814 | 183,173 | 271,463    | 309,519 | 179,709 | 242,483    | 28,980     | 5,465      | 6,295  | 3,464  |
| F      | 電気・ガス・熱供給・水道業       | 394,753 | 404,035 | 312,767 | 394,588    | 403,864 | 312,658 | 348,313    | 46,275     | 165        | 171    | 109    |
| G      | 情 報 通 信 業           | 343,671 | 413,689 | 250,221 | 328,124    | 394,372 | 239,706 | 307,213    | 20,911     | 15,547     | 19,317 | 10,515 |
| H      | 運 輸 業 ， 郵 便 業       | 253,567 | 264,777 | 191,671 | 253,566    | 264,775 | 191,671 | 211,861    | 41,705     | 1          | 2      | 0      |
| I      | 卸 売 業 ， 小 売 業       | 182,086 | 242,585 | 123,994 | 181,949    | 242,480 | 123,825 | 175,288    | 6,661      | 137        | 105    | 169    |
| J      | 金 融 業 ， 保 険 業       | 293,505 | 372,439 | 242,151 | 293,498    | 372,427 | 242,148 | 278,861    | 14,637     | 7          | 12     | 3      |
| K      | 不 動 産 業 ， 物 品 賃 貸 業 | 203,640 | 214,576 | 180,103 | 203,321    | 214,109 | 180,103 | 191,475    | 11,846     | 319        | 467    | 0      |
| L      | 学術研究，専門・技術サービス業     | 271,397 | 342,854 | 193,115 | 271,372    | 342,806 | 193,115 | 259,992    | 11,380     | 25         | 48     | 0      |
| M      | 宿泊業，飲食サービス業         | 111,334 | 123,598 | 103,036 | 111,111    | 123,286 | 102,874 | 107,624    | 3,487      | 223        | 312    | 162    |
| N      | 生活関連サービス業，娯楽業       | 167,142 | 196,912 | 135,546 | 165,615    | 195,310 | 134,099 | 162,232    | 3,383      | 1,527      | 1,602  | 1,447  |
| O      | 教 育 ， 学 習 支 援 業     | 249,411 | 308,682 | 211,631 | 249,183    | 308,505 | 211,370 | 243,199    | 5,984      | 228        | 177    | 261    |
| P      | 医 療 ， 福 祉           | 275,152 | 383,116 | 236,889 | 260,871    | 358,444 | 226,290 | 246,072    | 14,799     | 14,281     | 24,672 | 10,599 |
| Q      | 複 合 サ ー ビ ス 事 業     | 297,530 | 343,109 | 208,547 | 296,877    | 342,297 | 208,205 | 274,159    | 22,718     | 653        | 812    | 342    |
| R      | サービス業(他に分類されないもの)   | 226,408 | 271,807 | 140,528 | 225,398    | 270,328 | 140,405 | 211,829    | 13,569     | 1,010      | 1,479  | 123    |
| E09,10 | 食 料 品 ・ た ば こ       | 202,498 | 256,108 | 150,384 | 198,839    | 254,917 | 144,325 | 181,062    | 17,777     | 3,659      | 1,191  | 6,059  |
| E11    | 織 維 工 業             | 202,874 | 272,098 | 166,987 | 202,874    | 272,098 | 166,987 | 197,443    | 5,431      | 0          | 0      | 0      |
| E12    | 木 材 ・ 木 製 品         | 234,903 | 244,319 | 180,141 | 222,114    | 229,331 | 180,141 | 217,276    | 4,838      | 12,789     | 14,988 | 0      |
| E13    | 家 具 ・ 装 備 品         | 210,370 | 219,763 | 174,879 | 207,536    | 216,666 | 173,040 | 200,098    | 7,438      | 2,834      | 3,097  | 1,839  |
| E14    | パ ル プ ・ 紙           | x       | x       | x       | x          | x       | x       | x          | x          | x          | x      | x      |
| E15    | 印 刷 ・ 同 関 連 業       | 207,138 | 233,174 | 151,097 | 207,138    | 233,174 | 151,097 | 187,220    | 19,918     | 0          | 0      | 0      |
| E16,17 | 化 学 ， 石 油 ・ 石 炭     | 315,462 | 373,891 | 224,416 | 315,462    | 373,891 | 224,416 | 293,912    | 21,550     | 0          | 0      | 0      |
| E18    | プ ラ ス チ ッ ク 製 品     | 242,910 | 272,664 | 175,659 | 242,910    | 272,664 | 175,659 | 211,112    | 31,798     | 0          | 0      | 0      |
| E19    | ゴ ム 製 品             | x       | x       | x       | x          | x       | x       | x          | x          | x          | x      | x      |
| E21    | 窯 業 ・ 土 石 製 品       | 255,362 | 262,405 | 193,284 | 241,963    | 248,363 | 185,548 | 225,595    | 16,368     | 13,399     | 14,042 | 7,736  |
| E22    | 鉄 鋼 業               | -       | -       | -       | -          | -       | -       | -          | -          | -          | -      | -      |
| E23    | 非 鉄 金 属 製 造 業       | -       | -       | -       | -          | -       | -       | -          | -          | -          | -      | -      |
| E24    | 金 属 製 品 製 造 業       | 312,179 | 333,841 | 207,875 | 264,926    | 280,790 | 188,539 | 238,462    | 26,464     | 47,253     | 53,051 | 19,336 |
| E25    | は ん 用 機 械 器 具       | x       | x       | x       | x          | x       | x       | x          | x          | x          | x      | x      |
| E26    | 生 産 用 機 械 器 具       | 324,376 | 356,359 | 200,606 | 324,376    | 356,359 | 200,606 | 284,065    | 40,311     | 0          | 0      | 0      |
| E27    | 業 務 用 機 械 器 具       | -       | -       | -       | -          | -       | -       | -          | -          | -          | -      | -      |
| E28    | 電 子 ・ デ バ イ ス       | 309,001 | 348,516 | 219,084 | 308,064    | 347,559 | 218,194 | 265,273    | 42,791     | 937        | 957    | 890    |
| E29    | 電 気 機 械 器 具         | 287,423 | 319,013 | 190,205 | 287,423    | 319,013 | 190,205 | 249,654    | 37,769     | 0          | 0      | 0      |
| E30    | 情 報 通 信 機 械 器 具     | -       | -       | -       | -          | -       | -       | -          | -          | -          | -      | -      |
| E31    | 輸 送 用 機 械 器 具       | 336,044 | 346,388 | 249,185 | 333,927    | 344,461 | 245,473 | 292,367    | 41,560     | 2,117      | 1,927  | 3,712  |
| E32,20 | そ の 他 の 製 造 業       | -       | -       | -       | -          | -       | -       | -          | -          | -          | -      | -      |
| ES1    | E 一 括 分 1           | 293,664 | 317,375 | 210,538 | 293,664    | 317,375 | 210,538 | 249,836    | 43,828     | 0          | 0      | 0      |
| I-1    | 卸 売 業               | 277,888 | 309,031 | 184,190 | 277,888    | 309,031 | 184,190 | 268,185    | 9,703      | 0          | 0      | 0      |
| I-2    | 小 売 業               | 147,679 | 197,382 | 115,061 | 147,493    | 197,206 | 114,867 | 141,924    | 5,569      | 186        | 176    | 194    |
| M75    | 宿 泊 業               | 164,811 | 203,426 | 136,810 | 163,691    | 201,919 | 135,970 | 158,758    | 4,933      | 1,120      | 1,507  | 840    |
| MS     | M 一 括 分             | 98,069  | 102,758 | 94,951  | 98,069     | 102,758 | 94,951  | 94,941     | 3,128      | 0          | 0      | 0      |
| P83    | 医 療 業               | 311,227 | 489,586 | 254,685 | 310,132    | 487,461 | 253,916 | 286,073    | 24,059     | 1,095      | 2,125  | 769    |
| PS     | P 一 括 分             | 230,836 | 273,581 | 213,595 | 200,357    | 225,713 | 190,130 | 196,934    | 3,423      | 30,479     | 47,868 | 23,465 |
| R91    | 職 業 紹 介 ・ 派 遣 業     | 195,606 | 226,139 | 156,542 | 194,685    | 224,878 | 156,056 | 174,793    | 19,892     | 921        | 1,261  | 486    |
| R92    | そ の 他 の 事 業 サ ー ビ ス | 201,090 | 257,420 | 117,411 | 201,090    | 257,420 | 117,411 | 192,110    | 8,980      | 0          | 0      | 0      |
| RS     | R 一 括 分             | 289,332 | 310,664 | 197,958 | 286,572    | 307,259 | 197,958 | 269,546    | 17,026     | 2,760      | 3,405  | 0      |
| TK1    | 特 掲 産 業 1           | x       | x       | x       | x          | x       | x       | x          | x          | x          | x      | x      |
| TK2    | 特 掲 産 業 2           | 270,869 | 353,683 | 197,399 | 270,849    | 353,641 | 197,399 | 258,535    | 12,314     | 20         | 42     | 0      |
| TK3    | 特 掲 産 業 3           | 154,540 | 193,385 | 101,624 | 154,522    | 193,385 | 101,581 | 153,256    | 1,266      | 18         | 0      | 43     |
| TK4    | 特 掲 産 業 4           | 291,885 | 300,406 | 195,587 | 291,885    | 300,406 | 195,587 | 267,228    | 24,657     | 0          | 0      | 0      |

第1表-2 産業、性別常用労働者の1人平均月間現金給与額

(事業所規模 30人以上)

(単位：円)

|        | 産業                  | 現金給与総額  |         |         | きまって支給する給与 |         |         | 所定内<br>給 与 | 所定外<br>給 与 | 特別に支払われた給与 |        |        |
|--------|---------------------|---------|---------|---------|------------|---------|---------|------------|------------|------------|--------|--------|
|        |                     | 計       | 男子      | 女子      | 計          | 男子      | 女子      |            |            | 計          | 男子     | 女子     |
| T L    | 調 査 産 業 計           | 258,550 | 320,162 | 197,169 | 253,419    | 313,842 | 193,223 | 233,091    | 20,328     | 5,131      | 6,320  | 3,946  |
| C      | 鉱業，採石業，砂利採取業        | -       | -       | -       | -          | -       | -       | -          | -          | -          | -      | -      |
| D      | 建 設 業               | 295,801 | 306,667 | 227,226 | 277,773    | 287,915 | 213,769 | 256,399    | 21,374     | 18,028     | 18,752 | 13,457 |
| E      | 製 造 業               | 288,459 | 329,635 | 192,067 | 282,978    | 323,544 | 188,015 | 249,748    | 33,230     | 5,481      | 6,091  | 4,052  |
| F      | 電気・ガス・熱供給・水道業       | 478,597 | 491,088 | 375,451 | 478,340    | 490,819 | 375,291 | 410,891    | 67,449     | 257        | 269    | 160    |
| G      | 情 報 通 信 業           | 390,605 | 457,595 | 283,516 | 368,955    | 432,555 | 267,287 | 343,078    | 25,877     | 21,650     | 25,040 | 16,229 |
| H      | 運 輸 業 ， 郵 便 業       | 252,782 | 270,095 | 166,620 | 252,780    | 270,092 | 166,620 | 200,738    | 52,042     | 2          | 3      | 0      |
| I      | 卸 売 業 ， 小 売 業       | 185,750 | 253,761 | 132,111 | 185,429    | 253,498 | 131,743 | 176,402    | 9,027      | 321        | 263    | 368    |
| J      | 金 融 業 ， 保 険 業       | 300,677 | 420,768 | 232,604 | 300,662    | 420,739 | 232,598 | 277,840    | 22,822     | 15         | 29     | 6      |
| K      | 不 動 産 業 ， 物 品 質 貸 業 | 230,051 | 265,781 | 190,281 | 230,051    | 265,781 | 190,281 | 218,776    | 11,275     | 0          | 0      | 0      |
| L      | 学術研究，専門・技術サービス業     | 329,295 | 371,371 | 211,399 | 329,234    | 371,289 | 211,399 | 307,592    | 21,642     | 61         | 82     | 0      |
| M      | 宿泊業，飲食サービス業         | 123,848 | 168,209 | 101,551 | 123,848    | 168,209 | 101,551 | 121,849    | 1,999      | 0          | 0      | 0      |
| N      | 生活関連サービス業，娯楽業       | 165,978 | 189,410 | 142,663 | 165,478    | 189,367 | 141,708 | 162,621    | 2,857      | 500        | 43     | 955    |
| O      | 教 育 ， 学 習 支 援 業     | 235,349 | 301,805 | 193,963 | 235,078    | 301,622 | 193,637 | 232,739    | 2,339      | 271        | 183    | 326    |
| P      | 医 療 ， 福 祉           | 300,859 | 438,478 | 244,633 | 289,710    | 419,004 | 236,886 | 270,439    | 19,271     | 11,149     | 19,474 | 7,747  |
| Q      | 複 合 サ ー ビ ス 事 業     | 302,501 | 338,334 | 199,788 | 301,770    | 337,456 | 199,478 | 271,769    | 30,001     | 731        | 878    | 310    |
| R      | サービス業(他に分類されないもの)   | 177,916 | 219,463 | 126,281 | 177,621    | 219,054 | 126,128 | 161,391    | 16,230     | 295        | 409    | 153    |
| E09,10 | 食 料 品 ・ た ば こ       | 208,705 | 264,013 | 159,544 | 203,784    | 262,826 | 151,304 | 179,091    | 24,693     | 4,921      | 1,187  | 8,240  |
| E11    | 織 維 工 業             | 202,874 | 272,098 | 166,987 | 202,874    | 272,098 | 166,987 | 197,443    | 5,431      | 0          | 0      | 0      |
| E12    | 木 材 ・ 木 製 品         | 223,175 | 230,248 | 151,000 | 223,175    | 230,248 | 151,000 | 214,219    | 8,956      | 0          | 0      | 0      |
| E13    | 家 具 ・ 装 備 品         | x       | x       | x       | x          | x       | x       | x          | x          | x          | x      | x      |
| E14    | パ ル プ ・ 紙           | x       | x       | x       | x          | x       | x       | x          | x          | x          | x      | x      |
| E15    | 印 刷 ・ 同 関 連 業       | 195,875 | 214,906 | 161,129 | 195,875    | 214,906 | 161,129 | 177,447    | 18,428     | 0          | 0      | 0      |
| E16,17 | 化 学 ， 石 油 ・ 石 炭     | 315,240 | 379,588 | 224,921 | 315,240    | 379,588 | 224,921 | 293,052    | 22,188     | 0          | 0      | 0      |
| E18    | プ ラ ス チ ッ ク 製 品     | 248,122 | 269,683 | 192,429 | 248,122    | 269,683 | 192,429 | 210,448    | 37,674     | 0          | 0      | 0      |
| E19    | ゴ ム 製 品             | x       | x       | x       | x          | x       | x       | x          | x          | x          | x      | x      |
| E21    | 窯 業 ・ 土 石 製 品       | 254,926 | 255,038 | 252,108 | 254,926    | 255,038 | 252,108 | 224,329    | 30,597     | 0          | 0      | 0      |
| E22    | 鉄 鋼 業               | -       | -       | -       | -          | -       | -       | -          | -          | -          | -      | -      |
| E23    | 非 鉄 金 属 製 造 業       | -       | -       | -       | -          | -       | -       | -          | -          | -          | -      | -      |
| E24    | 金 属 製 品 製 造 業       | 321,609 | 343,533 | 215,674 | 269,827    | 285,604 | 193,594 | 240,282    | 29,545     | 51,782     | 57,929 | 22,080 |
| E25    | は ん 用 機 械 器 具       | x       | x       | x       | x          | x       | x       | x          | x          | x          | x      | x      |
| E26    | 生 産 用 機 械 器 具       | 333,524 | 369,733 | 203,727 | 333,524    | 369,733 | 203,727 | 290,568    | 42,956     | 0          | 0      | 0      |
| E27    | 業 務 用 機 械 器 具       | -       | -       | -       | -          | -       | -       | -          | -          | -          | -      | -      |
| E28    | 電 子 ・ デ バ イ ス       | 307,662 | 347,082 | 219,195 | 306,686    | 346,080 | 218,277 | 263,787    | 42,899     | 976        | 1,002  | 918    |
| E29    | 電 気 機 械 器 具         | 287,423 | 319,013 | 190,205 | 287,423    | 319,013 | 190,205 | 249,654    | 37,769     | 0          | 0      | 0      |
| E30    | 情 報 通 信 機 械 器 具     | -       | -       | -       | -          | -       | -       | -          | -          | -          | -      | -      |
| E31    | 輸 送 用 機 械 器 具       | 344,801 | 356,430 | 251,150 | 342,495    | 354,321 | 247,255 | 300,769    | 41,726     | 2,306      | 2,109  | 3,895  |
| E32,20 | そ の 他 の 製 造 業       | -       | -       | -       | -          | -       | -       | -          | -          | -          | -      | -      |
| E S 1  | E 一 括 分 1           | 299,461 | 328,239 | 211,633 | 299,461    | 328,239 | 211,633 | 251,009    | 48,452     | 0          | 0      | 0      |
| I-1    | 卸 売 業               | 273,454 | 315,395 | 176,742 | 273,454    | 315,395 | 176,742 | 261,624    | 11,830     | 0          | 0      | 0      |
| I-2    | 小 売 業               | 154,019 | 209,078 | 124,618 | 153,581    | 208,625 | 124,188 | 145,568    | 8,013      | 438        | 453    | 430    |
| M75    | 宿 泊 業               | 174,343 | 215,314 | 137,580 | 174,343    | 215,314 | 137,580 | 172,584    | 1,759      | 0          | 0      | 0      |
| MS     | M 一 括 分             | 100,710 | 130,551 | 89,613  | 100,710    | 130,551 | 89,613  | 98,601     | 2,109      | 0          | 0      | 0      |
| P83    | 医 療 業               | 331,474 | 498,223 | 262,405 | 330,286    | 495,987 | 261,651 | 301,726    | 28,560     | 1,188      | 2,236  | 754    |
| P S    | P 一 括 分             | 243,291 | 322,909 | 211,599 | 213,412    | 270,089 | 190,852 | 211,609    | 1,803      | 29,879     | 52,820 | 20,747 |
| R91    | 職 業 紹 介 ・ 派 遣 業     | 186,908 | 210,048 | 158,973 | 185,917    | 208,656 | 158,467 | 164,509    | 21,408     | 991        | 1,392  | 506    |
| R92    | そ の 他 の 事 業 サ ー ビ ス | 145,960 | 184,283 | 109,006 | 145,960    | 184,283 | 109,006 | 135,900    | 10,060     | 0          | 0      | 0      |
| R S    | R 一 括 分             | 319,755 | 333,731 | 193,818 | 319,755    | 333,731 | 193,818 | 285,151    | 34,604     | 0          | 0      | 0      |
| T K 1  | 特 掲 産 業 1           | x       | x       | x       | x          | x       | x       | x          | x          | x          | x      | x      |
| T K 2  | 特 掲 産 業 2           | 312,912 | 347,274 | 215,084 | 312,864    | 347,210 | 215,084 | 289,604    | 23,260     | 48         | 64     | 0      |
| T K 3  | 特 掲 産 業 3           | 139,381 | 169,338 | 110,335 | 139,345    | 169,338 | 110,264 | 136,912    | 2,433      | 36         | 0      | 71     |
| T K 4  | 特 掲 産 業 4           | x       | x       | x       | x          | x       | x       | x          | x          | x          | x      | x      |

第2表-1 産業、性別常用労働者の1人平均月間出勤日数及び実労働時間数

(事業所規模 5人以上)

(単位：日・時間)

|        | 産業                | 出勤日数 |      |      | 総実労働時間 |       |       | 所定内労働時間 |       |       | 所定外労働時間 |      |      |
|--------|-------------------|------|------|------|--------|-------|-------|---------|-------|-------|---------|------|------|
|        |                   | 計    | 男子   | 女子   | 計      | 男子    | 女子    | 計       | 男子    | 女子    | 計       | 男子   | 女子   |
| TL     | 調査産業計             | 17.9 | 18.6 | 17.1 | 136.4  | 151.9 | 120.7 | 127.1   | 137.9 | 116.1 | 9.3     | 14.0 | 4.6  |
| C      | 鉱業，採石業，砂利採取業      | -    | -    | -    | -      | -     | -     | -       | -     | -     | -       | -    | -    |
| D      | 建設業               | 19.5 | 20.0 | 17.4 | 156.7  | 164.3 | 119.4 | 145.1   | 150.7 | 117.7 | 11.6    | 13.6 | 1.7  |
| E      | 製造業               | 18.9 | 19.2 | 18.2 | 159.3  | 166.4 | 142.1 | 143.8   | 148.2 | 133.0 | 15.5    | 18.2 | 9.1  |
| F      | 電気・ガス・熱供給・水道業     | 18.1 | 18.1 | 17.9 | 145.2  | 146.3 | 134.5 | 135.9   | 136.4 | 131.3 | 9.3     | 9.9  | 3.2  |
| G      | 情報通信業             | 17.9 | 18.0 | 17.9 | 141.6  | 146.4 | 135.2 | 132.2   | 135.6 | 127.7 | 9.4     | 10.8 | 7.5  |
| H      | 運輸業，郵便業           | 20.1 | 20.5 | 18.1 | 191.9  | 200.7 | 143.6 | 152.2   | 156.6 | 128.2 | 39.7    | 44.1 | 15.4 |
| I      | 卸売業，小売業           | 18.4 | 19.9 | 16.9 | 127.4  | 147.8 | 107.8 | 122.6   | 140.1 | 105.9 | 4.8     | 7.7  | 1.9  |
| J      | 金融業，保険業           | 17.2 | 17.9 | 16.7 | 133.9  | 147.2 | 125.2 | 127.4   | 138.8 | 119.9 | 6.5     | 8.4  | 5.3  |
| K      | 不動産業，物品賃貸業        | 18.5 | 19.0 | 17.5 | 144.9  | 149.3 | 135.3 | 133.8   | 137.0 | 126.9 | 11.1    | 12.3 | 8.4  |
| L      | 学術研究，専門・技術サービス業   | 18.5 | 18.0 | 19.1 | 154.4  | 158.8 | 149.4 | 144.7   | 147.6 | 141.4 | 9.7     | 11.2 | 8.0  |
| M      | 宿泊業，飲食サービス業       | 13.0 | 12.5 | 13.4 | 83.5   | 84.4  | 82.9  | 80.4    | 80.1  | 80.6  | 3.1     | 4.3  | 2.3  |
| N      | 生活関連サービス業，娯楽業     | 15.7 | 16.9 | 14.4 | 106.7  | 120.3 | 92.2  | 105.0   | 118.0 | 91.1  | 1.7     | 2.3  | 1.1  |
| O      | 教育，学習支援業          | 16.9 | 18.2 | 16.1 | 129.5  | 151.0 | 115.9 | 115.3   | 130.4 | 105.7 | 14.2    | 20.6 | 10.2 |
| P      | 医療，福祉             | 18.2 | 18.2 | 18.2 | 134.3  | 135.9 | 133.7 | 130.6   | 131.4 | 130.3 | 3.7     | 4.5  | 3.4  |
| Q      | 複合サービス事業          | 17.5 | 17.9 | 16.9 | 137.9  | 144.1 | 125.7 | 130.3   | 134.2 | 122.6 | 7.6     | 9.9  | 3.1  |
| R      | サービス業(他に分類されないもの) | 18.6 | 19.1 | 17.6 | 147.3  | 161.5 | 120.7 | 136.8   | 148.0 | 115.8 | 10.5    | 13.5 | 4.9  |
| E09,10 | 食料品・たばこ           | 18.1 | 18.8 | 17.4 | 142.0  | 155.5 | 129.0 | 131.9   | 143.0 | 121.2 | 10.1    | 12.5 | 7.8  |
| E11    | 繊維工業              | 18.8 | 20.4 | 18.0 | 144.1  | 155.4 | 138.2 | 142.5   | 153.7 | 136.7 | 1.6     | 1.7  | 1.5  |
| E12    | 木材・木製品            | 20.3 | 20.4 | 19.8 | 157.5  | 158.4 | 151.6 | 154.2   | 154.9 | 149.8 | 3.3     | 3.5  | 1.8  |
| E13    | 家具・装備品            | 19.8 | 19.8 | 19.8 | 146.1  | 146.6 | 144.2 | 142.0   | 141.8 | 142.8 | 4.1     | 4.8  | 1.4  |
| E14    | パルプ・紙             | x    | x    | x    | x      | x     | x     | x       | x     | x     | x       | x    | x    |
| E15    | 印刷・同関連業           | 18.1 | 18.6 | 17.1 | 157.5  | 167.7 | 135.7 | 137.5   | 143.0 | 125.7 | 20.0    | 24.7 | 10.0 |
| E16,17 | 化学、石油・石炭          | 18.0 | 18.3 | 17.6 | 144.9  | 149.0 | 138.7 | 136.3   | 139.7 | 131.0 | 8.6     | 9.3  | 7.7  |
| E18    | プラスチック製品          | 19.5 | 19.8 | 18.7 | 170.5  | 179.0 | 151.2 | 151.4   | 156.7 | 139.5 | 19.1    | 22.3 | 11.7 |
| E19    | ゴム製品              | x    | x    | x    | x      | x     | x     | x       | x     | x     | x       | x    | x    |
| E21    | 窯業・土石製品           | 19.1 | 19.0 | 20.6 | 156.1  | 155.4 | 162.5 | 151.3   | 150.2 | 161.1 | 4.8     | 5.2  | 1.4  |
| E22    | 鉄鋼業               | -    | -    | -    | -      | -     | -     | -       | -     | -     | -       | -    | -    |
| E23    | 非鉄金属製造業           | -    | -    | -    | -      | -     | -     | -       | -     | -     | -       | -    | -    |
| E24    | 金属製品製造業           | 20.1 | 20.4 | 18.8 | 165.0  | 168.8 | 146.8 | 153.4   | 155.9 | 141.6 | 11.6    | 12.9 | 5.2  |
| E25    | はん用機械器具           | x    | x    | x    | x      | x     | x     | x       | x     | x     | x       | x    | x    |
| E26    | 生産用機械器具           | 19.6 | 19.7 | 19.3 | 178.9  | 183.4 | 161.7 | 151.6   | 153.5 | 144.2 | 27.3    | 29.9 | 17.5 |
| E27    | 業務用機械器具           | -    | -    | -    | -      | -     | -     | -       | -     | -     | -       | -    | -    |
| E28    | 電子・デバイス           | 18.4 | 18.1 | 19.1 | 162.2  | 166.1 | 153.4 | 142.4   | 142.6 | 141.9 | 19.8    | 23.5 | 11.5 |
| E29    | 電気機械器具            | 19.5 | 19.7 | 18.9 | 176.4  | 183.0 | 155.9 | 153.5   | 156.9 | 143.0 | 22.9    | 26.1 | 12.9 |
| E30    | 情報通信機械器具          | -    | -    | -    | -      | -     | -     | -       | -     | -     | -       | -    | -    |
| E31    | 輸送用機械器具           | 18.5 | 18.5 | 18.8 | 162.9  | 163.4 | 159.0 | 144.7   | 144.6 | 145.3 | 18.2    | 18.8 | 13.7 |
| E32,20 | その他の製造業           | -    | -    | -    | -      | -     | -     | -       | -     | -     | -       | -    | -    |
| ES1    | E 一括分 1           | 20.2 | 20.4 | 19.1 | 176.0  | 181.9 | 155.1 | 152.1   | 154.7 | 142.9 | 23.9    | 27.2 | 12.2 |
| I-1    | 卸売業               | 19.5 | 19.7 | 18.8 | 159.4  | 163.6 | 146.7 | 151.4   | 154.0 | 143.6 | 8.0     | 9.6  | 3.1  |
| I-2    | 小売業               | 18.0 | 20.1 | 16.6 | 115.9  | 137.2 | 102.0 | 112.3   | 130.7 | 100.2 | 3.6     | 6.5  | 1.8  |
| M75    | 宿泊業               | 13.8 | 13.3 | 14.2 | 95.6   | 99.9  | 92.4  | 91.5    | 94.6  | 89.2  | 4.1     | 5.3  | 3.2  |
| MS     | M 一括分             | 12.8 | 12.3 | 13.2 | 80.6   | 80.3  | 80.7  | 77.7    | 76.3  | 78.6  | 2.9     | 4.0  | 2.1  |
| P83    | 医療業               | 18.3 | 17.3 | 18.6 | 139.6  | 139.4 | 139.7 | 134.5   | 132.6 | 135.1 | 5.1     | 6.8  | 4.6  |
| PS     | P 一括分             | 18.1 | 19.2 | 17.7 | 127.6  | 132.3 | 125.8 | 125.8   | 130.2 | 124.1 | 1.8     | 2.1  | 1.7  |
| R91    | 職業紹介・派遣業          | 17.8 | 18.3 | 17.1 | 145.2  | 156.8 | 130.4 | 131.4   | 137.8 | 123.2 | 13.8    | 19.0 | 7.2  |
| R92    | その他の事業サービス        | 18.1 | 18.6 | 17.3 | 139.2  | 159.3 | 109.1 | 128.9   | 144.5 | 105.6 | 10.3    | 14.8 | 3.5  |
| RS     | R 一括分             | 19.8 | 19.9 | 19.4 | 162.6  | 166.3 | 146.4 | 153.8   | 156.9 | 140.4 | 8.8     | 9.4  | 6.0  |
| TK1    | 特掲産業 1            | x    | x    | x    | x      | x     | x     | x       | x     | x     | x       | x    | x    |
| TK2    | 特掲産業 2            | 18.7 | 18.0 | 19.4 | 159.6  | 167.6 | 152.4 | 146.8   | 152.0 | 142.1 | 12.8    | 15.6 | 10.3 |
| TK3    | 特掲産業 3            | 16.2 | 17.6 | 14.4 | 104.5  | 119.6 | 83.9  | 103.5   | 118.4 | 83.1  | 1.0     | 1.2  | 0.8  |
| TK4    | 特掲産業 4            | 20.9 | 21.0 | 19.6 | 180.0  | 180.3 | 176.0 | 169.1   | 170.1 | 157.4 | 10.9    | 10.2 | 18.6 |

第2表-2 産業、性別常用労働者の1人平均月間出勤日数及び実労働時間数

(事業所規模 30人以上)

(単位：日・時間)

|        | 産業                | 出勤日数 |      |      | 総実労働時間 |       |       | 所定内労働時間 |       |       | 所定外労働時間 |      |      |
|--------|-------------------|------|------|------|--------|-------|-------|---------|-------|-------|---------|------|------|
|        |                   | 計    | 男子   | 女子   | 計      | 男子    | 女子    | 計       | 男子    | 女子    | 計       | 男子   | 女子   |
| TL     | 調査産業計             | 17.7 | 18.3 | 17.1 | 138.6  | 153.0 | 124.3 | 128.3   | 137.5 | 119.1 | 10.3    | 15.5 | 5.2  |
| C      | 鉱業，採石業，砂利採取業      | -    | -    | -    | -      | -     | -     | -       | -     | -     | -       | -    | -    |
| D      | 建設業               | 20.8 | 20.8 | 21.0 | 170.2  | 171.9 | 160.0 | 153.1   | 152.7 | 156.0 | 17.1    | 19.2 | 4.0  |
| E      | 製造業               | 18.7 | 18.9 | 18.1 | 159.9  | 166.5 | 144.5 | 142.4   | 146.2 | 133.7 | 17.5    | 20.3 | 10.8 |
| F      | 電気・ガス・熱供給・水道業     | 16.0 | 16.0 | 16.4 | 132.9  | 133.4 | 128.3 | 121.2   | 120.9 | 123.6 | 11.7    | 12.5 | 4.7  |
| G      | 情報通信業             | 17.9 | 17.6 | 18.3 | 141.2  | 141.9 | 140.3 | 130.0   | 129.9 | 130.2 | 11.2    | 12.0 | 10.1 |
| H      | 運輸業，郵便業           | 20.6 | 20.8 | 19.5 | 181.6  | 188.4 | 147.3 | 150.9   | 154.4 | 133.2 | 30.7    | 34.0 | 14.1 |
| I      | 卸売業，小売業           | 18.2 | 18.8 | 17.7 | 130.2  | 148.6 | 115.6 | 123.8   | 138.3 | 112.3 | 6.4     | 10.3 | 3.3  |
| J      | 金融業，保険業           | 17.4 | 18.2 | 16.9 | 137.8  | 155.0 | 128.1 | 128.2   | 141.9 | 120.5 | 9.6     | 13.1 | 7.6  |
| K      | 不動産業，物品賃貸業        | 20.5 | 21.9 | 19.0 | 166.5  | 183.6 | 147.5 | 156.1   | 171.6 | 138.8 | 10.4    | 12.0 | 8.7  |
| L      | 学術研究，専門・技術サービス業   | 16.7 | 16.6 | 16.9 | 150.2  | 156.6 | 132.2 | 139.0   | 142.6 | 128.8 | 11.2    | 14.0 | 3.4  |
| M      | 宿泊業，飲食サービス業       | 13.0 | 12.5 | 13.2 | 86.5   | 91.4  | 84.2  | 83.9    | 87.5  | 82.2  | 2.6     | 3.9  | 2.0  |
| N      | 生活関連サービス業，娯楽業     | 13.6 | 14.8 | 12.4 | 89.1   | 98.1  | 80.3  | 87.6    | 96.1  | 79.2  | 1.5     | 2.0  | 1.1  |
| O      | 教育，学習支援業          | 15.6 | 16.6 | 15.0 | 112.9  | 129.8 | 102.3 | 102.3   | 115.5 | 94.1  | 10.6    | 14.3 | 8.2  |
| P      | 医療，福祉             | 17.8 | 17.6 | 17.8 | 136.6  | 139.7 | 135.3 | 132.8   | 134.7 | 132.0 | 3.8     | 5.0  | 3.3  |
| Q      | 複合サービス事業          | 18.0 | 18.0 | 18.0 | 142.0  | 146.5 | 129.4 | 132.3   | 134.7 | 125.6 | 9.7     | 11.8 | 3.8  |
| R      | サービス業(他に分類されないもの) | 17.8 | 18.2 | 17.2 | 136.5  | 153.3 | 115.4 | 125.8   | 137.6 | 111.0 | 10.7    | 15.7 | 4.4  |
| E09,10 | 食料品・たばこ           | 17.7 | 18.3 | 17.3 | 143.7  | 156.5 | 132.2 | 130.0   | 139.5 | 121.5 | 13.7    | 17.0 | 10.7 |
| E11    | 繊維工業              | 18.8 | 20.4 | 18.0 | 144.1  | 155.4 | 138.2 | 142.5   | 153.7 | 136.7 | 1.6     | 1.7  | 1.5  |
| E12    | 木材・木製品            | 20.1 | 20.2 | 19.0 | 159.5  | 160.9 | 146.1 | 151.7   | 153.2 | 137.1 | 7.8     | 7.7  | 9.0  |
| E13    | 家具・装備品            | x    | x    | x    | x      | x     | x     | x       | x     | x     | x       | x    | x    |
| E14    | パルプ・紙             | x    | x    | x    | x      | x     | x     | x       | x     | x     | x       | x    | x    |
| E15    | 印刷・同関連業           | 16.5 | 16.3 | 17.0 | 144.1  | 146.0 | 140.6 | 127.1   | 125.4 | 130.2 | 17.0    | 20.6 | 10.4 |
| E16,17 | 化学、石油・石炭          | 17.8 | 18.1 | 17.5 | 143.9  | 147.9 | 138.2 | 135.1   | 138.4 | 130.4 | 8.8     | 9.5  | 7.8  |
| E18    | プラスチック製品          | 19.6 | 19.7 | 19.5 | 176.4  | 181.5 | 163.5 | 154.0   | 156.3 | 148.3 | 22.4    | 25.2 | 15.2 |
| E19    | ゴム製品              | x    | x    | x    | x      | x     | x     | x       | x     | x     | x       | x    | x    |
| E21    | 窯業・土石製品           | 19.0 | 19.0 | 18.6 | 166.8  | 166.8 | 168.3 | 155.1   | 155.1 | 155.3 | 11.7    | 11.7 | 13.0 |
| E22    | 鉄鋼業               | -    | -    | -    | -      | -     | -     | -       | -     | -     | -       | -    | -    |
| E23    | 非鉄金属製造業           | -    | -    | -    | -      | -     | -     | -       | -     | -     | -       | -    | -    |
| E24    | 金属製品製造業           | 19.8 | 20.1 | 18.5 | 164.1  | 167.5 | 147.6 | 151.4   | 153.4 | 141.7 | 12.7    | 14.1 | 5.9  |
| E25    | はん用機械器具           | x    | x    | x    | x      | x     | x     | x       | x     | x     | x       | x    | x    |
| E26    | 生産用機械器具           | 19.1 | 19.1 | 19.1 | 175.4  | 179.2 | 161.7 | 147.4   | 148.4 | 143.6 | 28.0    | 30.8 | 18.1 |
| E27    | 業務用機械器具           | -    | -    | -    | -      | -     | -     | -       | -     | -     | -       | -    | -    |
| E28    | 電子・デバイス           | 18.4 | 18.0 | 19.1 | 162.4  | 166.5 | 153.2 | 142.7   | 143.0 | 142.0 | 19.7    | 23.5 | 11.2 |
| E29    | 電気機械器具            | 19.5 | 19.7 | 18.9 | 176.4  | 183.0 | 155.9 | 153.5   | 156.9 | 143.0 | 22.9    | 26.1 | 12.9 |
| E30    | 情報通信機械器具          | -    | -    | -    | -      | -     | -     | -       | -     | -     | -       | -    | -    |
| E31    | 輸送用機械器具           | 18.5 | 18.5 | 18.6 | 161.3  | 161.9 | 157.7 | 144.1   | 144.2 | 143.9 | 17.2    | 17.7 | 13.8 |
| E32,20 | その他の製造業           | -    | -    | -    | -      | -     | -     | -       | -     | -     | -       | -    | -    |
| ES1    | E一括分1             | 19.3 | 19.6 | 18.6 | 172.5  | 179.2 | 151.9 | 145.4   | 147.9 | 137.8 | 27.1    | 31.3 | 14.1 |
| I-1    | 卸売業               | 19.4 | 19.7 | 18.7 | 158.0  | 164.7 | 142.6 | 149.3   | 154.1 | 138.3 | 8.7     | 10.6 | 4.3  |
| I-2    | 小売業               | 17.8 | 18.2 | 17.6 | 120.0  | 136.8 | 111.0 | 114.5   | 126.8 | 107.9 | 5.5     | 10.0 | 3.1  |
| M75    | 宿泊業               | 10.5 | 10.9 | 10.0 | 78.4   | 85.4  | 72.3  | 74.7    | 81.0  | 69.2  | 3.7     | 4.4  | 3.1  |
| MS     | M一括分              | 14.1 | 13.8 | 14.2 | 90.2   | 96.1  | 88.1  | 88.1    | 92.7  | 86.5  | 2.1     | 3.4  | 1.6  |
| P83    | 医療業               | 17.7 | 17.1 | 17.9 | 138.7  | 138.4 | 138.8 | 133.4   | 131.6 | 134.2 | 5.3     | 6.8  | 4.6  |
| PS     | P一括分              | 17.9 | 18.6 | 17.6 | 132.7  | 142.2 | 128.8 | 131.7   | 140.6 | 128.1 | 1.0     | 1.6  | 0.7  |
| R91    | 職業紹介・派遣業          | 17.6 | 17.9 | 17.1 | 143.1  | 152.3 | 132.0 | 129.7   | 133.9 | 124.5 | 13.4    | 18.4 | 7.5  |
| R92    | その他の事業サービス        | 17.7 | 18.2 | 17.3 | 129.3  | 152.9 | 106.6 | 120.6   | 138.3 | 103.6 | 8.7     | 14.6 | 3.0  |
| RS     | R一括分              | 18.3 | 18.5 | 17.0 | 155.6  | 156.2 | 149.9 | 142.1   | 141.7 | 145.2 | 13.5    | 14.5 | 4.7  |
| TK1    | 特掲産業1             | x    | x    | x    | x      | x     | x     | x       | x     | x     | x       | x    | x    |
| TK2    | 特掲産業2             | 17.0 | 16.4 | 18.6 | 160.1  | 165.0 | 146.0 | 147.2   | 148.8 | 142.7 | 12.9    | 16.2 | 3.3  |
| TK3    | 特掲産業3             | 14.1 | 15.1 | 13.2 | 91.5   | 98.6  | 84.7  | 89.6    | 96.1  | 83.3  | 1.9     | 2.5  | 1.4  |
| TK4    | 特掲産業4             | x    | x    | x    | x      | x     | x     | x       | x     | x     | x       | x    | x    |

第3表-1 産業、性別常用労働者数及びパートタイム労働者比率

(事業所規模 5人以上)

|        | 産業                | 前月末常用労働者数 |         |         | 本月中増加労働者数 |       |       | 本月中減少労働者数 |       |       |
|--------|-------------------|-----------|---------|---------|-----------|-------|-------|-----------|-------|-------|
|        |                   | 計         | 男子      | 女子      | 計         | 男子    | 女子    | 計         | 男子    | 女子    |
| TL     | 調査産業計             | 567,376   | 285,742 | 281,634 | 8,632     | 3,432 | 5,200 | 8,269     | 4,093 | 4,176 |
| C      | 鉱業，採石業，砂利採取業      | -         | -       | -       | -         | -     | -     | -         | -     | -     |
| D      | 建設業               | 27,280    | 22,648  | 4,632   | 278       | 262   | 16    | 492       | 473   | 19    |
| E      | 製造業               | 79,610    | 56,247  | 23,363  | 659       | 399   | 260   | 686       | 370   | 316   |
| F      | 電気・ガス・熱供給・水道業     | 2,532     | 2,275   | 257     | 0         | 0     | 0     | 10        | 10    | 0     |
| G      | 情報通信業             | 7,566     | 4,421   | 3,145   | 525       | 119   | 406   | 239       | 147   | 92    |
| H      | 運輸業，郵便業           | 27,226    | 23,048  | 4,178   | 140       | 140   | 0     | 130       | 124   | 6     |
| I      | 卸売業，小売業           | 102,792   | 50,345  | 52,447  | 1,378     | 698   | 680   | 2,604     | 1,281 | 1,323 |
| J      | 金融業，保険業           | 12,894    | 5,118   | 7,776   | 130       | 26    | 104   | 139       | 101   | 38    |
| K      | 不動産業，物品賃貸業        | 5,208     | 3,562   | 1,646   | 351       | 221   | 130   | 9         | 0     | 9     |
| L      | 学術研究，専門・技術サービス業   | 12,107    | 6,410   | 5,697   | 328       | 16    | 312   | 12        | 12    | 0     |
| M      | 宿泊業，飲食サービス業       | 50,934    | 20,670  | 30,264  | 1,588     | 498   | 1,090 | 1,505     | 696   | 809   |
| N      | 生活関連サービス業，娯楽業     | 13,688    | 7,063   | 6,625   | 146       | 67    | 79    | 127       | 88    | 39    |
| O      | 教育，学習支援業          | 47,818    | 18,616  | 29,202  | 710       | 171   | 539   | 280       | 6     | 274   |
| P      | 医療，福祉             | 130,366   | 34,300  | 96,066  | 1,102     | 36    | 1,066 | 1,408     | 491   | 917   |
| Q      | 複合サービス事業          | 9,078     | 5,986   | 3,092   | 29        | 15    | 14    | 117       | 39    | 78    |
| R      | サービス業(他に分類されないもの) | 38,277    | 25,033  | 13,244  | 1,268     | 764   | 504   | 511       | 255   | 256   |
| E09,10 | 食料品・たばこ           | 17,175    | 8,472   | 8,703   | 268       | 84    | 184   | 234       | 79    | 155   |
| E11    | 繊維工業              | 2,363     | 810     | 1,553   | 22        | 0     | 22    | 47        | 15    | 32    |
| E12    | 木材・木製品            | 1,883     | 1,607   | 276     | 3         | 3     | 0     | 7         | 7     | 0     |
| E13    | 家具・装備品            | 590       | 466     | 124     | 5         | 5     | 0     | 0         | 0     | 0     |
| E14    | パルプ・紙             | x         | x       | x       | x         | x     | x     | x         | x     | x     |
| E15    | 印刷・同関連業           | 1,394     | 932     | 462     | 0         | 0     | 0     | 58        | 0     | 58    |
| E16,17 | 化学、石油・石炭          | 5,532     | 3,375   | 2,157   | 34        | 17    | 17    | 77        | 54    | 23    |
| E18    | プラスチック製品          | 4,082     | 2,831   | 1,251   | 17        | 17    | 0     | 24        | 24    | 0     |
| E19    | ゴム製品              | x         | x       | x       | x         | x     | x     | x         | x     | x     |
| E21    | 窯業・土石製品           | 3,492     | 3,136   | 356     | 5         | 5     | 0     | 0         | 0     | 0     |
| E22    | 鉄鋼業               | -         | -       | -       | -         | -     | -     | -         | -     | -     |
| E23    | 非鉄金属製造業           | -         | -       | -       | -         | -     | -     | -         | -     | -     |
| E24    | 金属製品製造業           | 5,596     | 4,625   | 971     | 80        | 78    | 2     | 43        | 30    | 13    |
| E25    | はん用機械器具           | x         | x       | x       | x         | x     | x     | x         | x     | x     |
| E26    | 生産用機械器具           | 9,635     | 7,655   | 1,980   | 20        | 19    | 1     | 20        | 16    | 4     |
| E27    | 業務用機械器具           | -         | -       | -       | -         | -     | -     | -         | -     | -     |
| E28    | 電子・デバイス           | 8,306     | 5,777   | 2,529   | 59        | 35    | 24    | 61        | 50    | 11    |
| E29    | 電気機械器具            | 2,951     | 2,225   | 726     | 14        | 11    | 3     | 24        | 14    | 10    |
| E30    | 情報通信機械器具          | -         | -       | -       | -         | -     | -     | -         | -     | -     |
| E31    | 輸送用機械器具           | 10,375    | 9,271   | 1,104   | 65        | 58    | 7     | 57        | 51    | 6     |
| E32,20 | その他の製造業           | -         | -       | -       | -         | -     | -     | -         | -     | -     |
| ES1    | E 一括分 1           | 4,352     | 3,382   | 970     | 47        | 47    | 0     | 28        | 24    | 4     |
| I-1    | 卸売業               | 27,271    | 20,521  | 6,750   | 174       | 157   | 17    | 715       | 669   | 46    |
| I-2    | 小売業               | 75,521    | 29,824  | 45,697  | 1,204     | 541   | 663   | 1,889     | 612   | 1,277 |
| M75    | 宿泊業               | 10,252    | 4,329   | 5,923   | 0         | 0     | 0     | 242       | 141   | 101   |
| MS     | M 一括分             | 40,682    | 16,341  | 24,341  | 1,588     | 498   | 1,090 | 1,263     | 555   | 708   |
| P83    | 医療業               | 71,800    | 17,291  | 54,509  | 340       | 30    | 310   | 380       | 56    | 324   |
| PS     | P 一括分             | 58,566    | 17,009  | 41,557  | 762       | 6     | 756   | 1,028     | 435   | 593   |
| R91    | 職業紹介・派遣業          | 7,657     | 4,313   | 3,344   | 391       | 150   | 241   | 253       | 103   | 150   |
| R92    | その他の事業サービス        | 19,147    | 11,356  | 7,791   | 681       | 580   | 101   | 258       | 152   | 106   |
| RS     | R 一括分             | 11,473    | 9,364   | 2,109   | 196       | 34    | 162   | 0         | 0     | 0     |
| TK1    | 特掲産業 1            | x         | x       | x       | x         | x     | x     | x         | x     | x     |
| TK2    | 特掲産業 2            | 8,804     | 4,169   | 4,635   | 151       | 17    | 134   | 12        | 12    | 0     |
| TK3    | 特掲産業 3            | 6,966     | 4,002   | 2,964   | 83        | 83    | 0     | 54        | 36    | 18    |
| TK4    | 特掲産業 4            | 4,191     | 3,850   | 341     | 7         | 7     | 0     | 0         | 0     | 0     |

(単位： 人・%)

| 本月末常用労働者数 |         |         | うちパートタイム労働者数 |        |         | パートタイム労働者比率 |      |      |         |
|-----------|---------|---------|--------------|--------|---------|-------------|------|------|---------|
| 計         | 男子      | 女子      | 計            | 男子     | 女子      | 計           | 男子   | 女子   |         |
| 567,739   | 285,081 | 282,658 | 169,104      | 48,822 | 120,282 | 29.8        | 17.1 | 42.6 | T L     |
| -         | -       | -       | -            | -      | -       | -           | -    | -    | C       |
| 27,066    | 22,437  | 4,629   | 2,248        | 887    | 1,361   | 8.3         | 4.0  | 29.4 | D       |
| 79,583    | 56,276  | 23,307  | 9,900        | 2,249  | 7,651   | 12.4        | 4.0  | 32.8 | E       |
| 2,522     | 2,265   | 257     | 34           | 31     | 3       | 1.3         | 1.4  | 1.2  | F       |
| 7,852     | 4,393   | 3,459   | 1,159        | 64     | 1,095   | 14.8        | 1.5  | 31.7 | G       |
| 27,236    | 23,064  | 4,172   | 2,397        | 1,166  | 1,231   | 8.8         | 5.1  | 29.5 | H       |
| 101,566   | 49,762  | 51,804  | 48,546       | 13,661 | 34,885  | 47.8        | 27.5 | 67.3 | I       |
| 12,885    | 5,043   | 7,842   | 1,991        | 5      | 1,986   | 15.5        | 0.1  | 25.3 | J       |
| 5,550     | 3,783   | 1,767   | 2,068        | 1,436  | 632     | 37.3        | 38.0 | 35.8 | K       |
| 12,423    | 6,414   | 6,009   | 2,421        | 760    | 1,661   | 19.5        | 11.8 | 27.6 | L       |
| 51,017    | 20,472  | 30,545  | 35,871       | 13,143 | 22,728  | 70.3        | 64.2 | 74.4 | M       |
| 13,707    | 7,042   | 6,665   | 5,925        | 2,404  | 3,521   | 43.2        | 34.1 | 52.8 | N       |
| 48,248    | 18,781  | 29,467  | 14,994       | 3,432  | 11,562  | 31.1        | 18.3 | 39.2 | O       |
| 130,060   | 33,845  | 96,215  | 31,638       | 6,407  | 25,231  | 24.3        | 18.9 | 26.2 | P       |
| 8,990     | 5,962   | 3,028   | 1,075        | 361    | 714     | 12.0        | 6.1  | 23.6 | Q       |
| 39,034    | 25,542  | 13,492  | 8,837        | 2,816  | 6,021   | 22.6        | 11.0 | 44.6 | R       |
| 17,209    | 8,477   | 8,732   | 5,856        | 1,186  | 4,670   | 34.0        | 14.0 | 53.5 | E09, 10 |
| 2,338     | 795     | 1,543   | 189          | 0      | 189     | 8.1         | 0.0  | 12.2 | E11     |
| 1,879     | 1,603   | 276     | 47           | 37     | 10      | 2.5         | 2.3  | 3.6  | E12     |
| 595       | 471     | 124     | 59           | 58     | 1       | 9.9         | 12.3 | 0.8  | E13     |
| x         | x       | x       | x            | x      | x       | x           | x    | x    | E14     |
| 1,336     | 932     | 404     | 331          | 193    | 138     | 24.8        | 20.7 | 34.2 | E15     |
| 5,489     | 3,338   | 2,151   | 1,512        | 397    | 1,115   | 27.5        | 11.9 | 51.8 | E16, 17 |
| 4,075     | 2,824   | 1,251   | 241          | 15     | 226     | 5.9         | 0.5  | 18.1 | E18     |
| x         | x       | x       | x            | x      | x       | x           | x    | x    | E19     |
| 3,497     | 3,141   | 356     | 63           | 50     | 13      | 1.8         | 1.6  | 3.7  | E21     |
| -         | -       | -       | -            | -      | -       | -           | -    | -    | E22     |
| -         | -       | -       | -            | -      | -       | -           | -    | -    | E23     |
| 5,633     | 4,673   | 960     | 191          | 71     | 120     | 3.4         | 1.5  | 12.5 | E24     |
| x         | x       | x       | x            | x      | x       | x           | x    | x    | E25     |
| 9,635     | 7,658   | 1,977   | 615          | 104    | 511     | 6.4         | 1.4  | 25.8 | E26     |
| -         | -       | -       | -            | -      | -       | -           | -    | -    | E27     |
| 8,304     | 5,762   | 2,542   | 429          | 98     | 331     | 5.2         | 1.7  | 13.0 | E28     |
| 2,941     | 2,222   | 719     | 207          | 18     | 189     | 7.0         | 0.8  | 26.3 | E29     |
| -         | -       | -       | -            | -      | -       | -           | -    | -    | E30     |
| 10,383    | 9,278   | 1,105   | 34           | 4      | 30      | 0.3         | 0.0  | 2.7  | E31     |
| -         | -       | -       | -            | -      | -       | -           | -    | -    | E32, 20 |
| 4,371     | 3,405   | 966     | 45           | 8      | 37      | 1.0         | 0.2  | 3.8  | E S 1   |
| 26,730    | 20,009  | 6,721   | 1,648        | 894    | 754     | 6.2         | 4.5  | 11.2 | I - 1   |
| 74,836    | 29,753  | 45,083  | 46,898       | 12,767 | 34,131  | 62.7        | 42.9 | 75.7 | I - 2   |
| 10,010    | 4,188   | 5,822   | 4,366        | 1,080  | 3,286   | 43.6        | 25.8 | 56.4 | M75     |
| 41,007    | 16,284  | 24,723  | 31,505       | 12,063 | 19,442  | 76.8        | 74.1 | 78.6 | MS      |
| 71,760    | 17,265  | 54,495  | 12,229       | 1,405  | 10,824  | 17.0        | 8.1  | 19.9 | P83     |
| 58,300    | 16,580  | 41,720  | 19,409       | 5,002  | 14,407  | 33.3        | 30.2 | 34.5 | P S     |
| 7,795     | 4,360   | 3,435   | 880          | 345    | 535     | 11.3        | 7.9  | 15.6 | R91     |
| 19,570    | 11,784  | 7,786   | 7,696        | 2,460  | 5,236   | 39.3        | 20.9 | 67.2 | R92     |
| 11,669    | 9,398   | 2,271   | 261          | 11     | 250     | 2.2         | 0.1  | 11.0 | R S     |
| x         | x       | x       | x            | x      | x       | x           | x    | x    | T K1    |
| 8,943     | 4,174   | 4,769   | 1,252        | 91     | 1,161   | 14.0        | 2.2  | 24.3 | T K2    |
| 6,995     | 4,049   | 2,946   | 4,211        | 1,862  | 2,349   | 60.2        | 46.0 | 79.7 | T K3    |
| 4,198     | 3,857   | 341     | 9            | 0      | 9       | 0.2         | 0.0  | 2.6  | T K4    |



第3表-2 産業、性別常用労働者数及びパートタイム労働者比率

(事業所規模 30人以上)

|        | 産業                | 前月末常用労働者数 |         |         | 本月中増加労働者数 |       |       | 本月中減少労働者数 |       |       |
|--------|-------------------|-----------|---------|---------|-----------|-------|-------|-----------|-------|-------|
|        |                   | 計         | 男子      | 女子      | 計         | 男子    | 女子    | 計         | 男子    | 女子    |
| TL     | 調査産業計             | 312,223   | 155,922 | 156,301 | 3,742     | 1,462 | 2,280 | 3,196     | 1,396 | 1,800 |
| C      | 鉱業，採石業，砂利採取業      | -         | -       | -       | -         | -     | -     | -         | -     | -     |
| D      | 建設業               | 7,832     | 6,764   | 1,068   | 37        | 21    | 16    | 34        | 25    | 9     |
| E      | 製造業               | 63,964    | 44,833  | 19,131  | 466       | 224   | 242   | 615       | 357   | 258   |
| F      | 電気・ガス・熱供給・水道業     | 1,625     | 1,450   | 175     | 0         | 0     | 0     | 10        | 10    | 0     |
| G      | 情報通信業             | 5,293     | 3,353   | 1,940   | 396       | 64    | 332   | 37        | 37    | 0     |
| H      | 運輸業，郵便業           | 16,922    | 14,087  | 2,835   | 140       | 140   | 0     | 130       | 124   | 6     |
| I      | 卸売業，小売業           | 33,202    | 14,622  | 18,580  | 406       | 254   | 152   | 599       | 303   | 296   |
| J      | 金融業，保険業           | 6,064     | 2,198   | 3,866   | 68        | 26    | 42    | 75        | 37    | 38    |
| K      | 不動産業，物品賃貸業        | 1,434     | 753     | 681     | 0         | 0     | 0     | 9         | 0     | 9     |
| L      | 学術研究，専門・技術サービス業   | 5,100     | 3,761   | 1,339   | 24        | 16    | 8     | 12        | 12    | 0     |
| M      | 宿泊業，飲食サービス業       | 13,833    | 4,604   | 9,229   | 164       | 71    | 93    | 497       | 136   | 361   |
| N      | 生活関連サービス業，娯楽業     | 7,687     | 3,843   | 3,844   | 39        | 26    | 13    | 127       | 88    | 39    |
| O      | 教育，学習支援業          | 33,059    | 12,703  | 20,356  | 710       | 171   | 539   | 196       | 6     | 190   |
| P      | 医療，福祉             | 85,795    | 24,920  | 60,875  | 523       | 36    | 487   | 373       | 62    | 311   |
| Q      | 複合サービス事業          | 6,458     | 4,786   | 1,672   | 29        | 15    | 14    | 66        | 39    | 27    |
| R      | サービス業(他に分類されないもの) | 23,955    | 13,245  | 10,710  | 740       | 398   | 342   | 416       | 160   | 256   |
| E09,10 | 食料品・たばこ           | 11,983    | 5,650   | 6,333   | 213       | 47    | 166   | 234       | 79    | 155   |
| E11    | 繊維工業              | 2,363     | 810     | 1,553   | 22        | 0     | 22    | 47        | 15    | 32    |
| E12    | 木材・木製品            | 551       | 502     | 49      | 3         | 3     | 0     | 7         | 7     | 0     |
| E13    | 家具・装備品            | x         | x       | x       | x         | x     | x     | x         | x     | x     |
| E14    | パルプ・紙             | x         | x       | x       | x         | x     | x     | x         | x     | x     |
| E15    | 印刷・同関連業           | 811       | 524     | 287     | 0         | 0     | 0     | 0         | 0     | 0     |
| E16,17 | 化学、石油・石炭          | 5,033     | 2,945   | 2,088   | 34        | 17    | 17    | 77        | 54    | 23    |
| E18    | プラスチック製品          | 3,352     | 2,418   | 934     | 13        | 13    | 0     | 24        | 24    | 0     |
| E19    | ゴム製品              | x         | x       | x       | x         | x     | x     | x         | x     | x     |
| E21    | 窯業・土石製品           | 963       | 926     | 37      | 5         | 5     | 0     | 0         | 0     | 0     |
| E22    | 鉄鋼業               | -         | -       | -       | -         | -     | -     | -         | -     | -     |
| E23    | 非鉄金属製造業           | -         | -       | -       | -         | -     | -     | -         | -     | -     |
| E24    | 金属製品製造業           | 4,946     | 4,095   | 851     | 13        | 11    | 2     | 43        | 30    | 13    |
| E25    | はん用機械器具           | x         | x       | x       | x         | x     | x     | x         | x     | x     |
| E26    | 生産用機械器具           | 8,273     | 6,467   | 1,806   | 20        | 19    | 1     | 20        | 16    | 4     |
| E27    | 業務用機械器具           | -         | -       | -       | -         | -     | -     | -         | -     | -     |
| E28    | 電子・デバイス           | 7,964     | 5,514   | 2,450   | 59        | 35    | 24    | 48        | 37    | 11    |
| E29    | 電気機械器具            | 2,951     | 2,225   | 726     | 14        | 11    | 3     | 24        | 14    | 10    |
| E30    | 情報通信機械器具          | -         | -       | -       | -         | -     | -     | -         | -     | -     |
| E31    | 輸送用機械器具           | 9,525     | 8,473   | 1,052   | 65        | 58    | 7     | 57        | 51    | 6     |
| E32,20 | その他の製造業           | -         | -       | -       | -         | -     | -     | -         | -     | -     |
| ES1    | E 一括分 1           | 3,369     | 2,539   | 830     | 0         | 0     | 0     | 28        | 24    | 4     |
| I-1    | 卸売業               | 8,799     | 6,124   | 2,675   | 62        | 45    | 17    | 69        | 23    | 46    |
| I-2    | 小売業               | 24,403    | 8,498   | 15,905  | 344       | 209   | 135   | 530       | 280   | 250   |
| M75    | 宿泊業               | 4,369     | 2,055   | 2,314   | 0         | 0     | 0     | 149       | 48    | 101   |
| MS     | M 一括分             | 9,464     | 2,549   | 6,915   | 164       | 71    | 93    | 348       | 88    | 260   |
| P83    | 医療業               | 56,009    | 16,432  | 39,577  | 340       | 30    | 310   | 242       | 56    | 186   |
| PS     | P 一括分             | 29,786    | 8,488   | 21,298  | 183       | 6     | 177   | 131       | 6     | 125   |
| R91    | 職業紹介・派遣業          | 7,110     | 3,903   | 3,207   | 391       | 150   | 241   | 253       | 103   | 150   |
| R92    | その他の事業サービス        | 14,119    | 6,890   | 7,229   | 315       | 214   | 101   | 163       | 57    | 106   |
| RS     | R 一括分             | 2,726     | 2,452   | 274     | 34        | 34    | 0     | 0         | 0     | 0     |
| TK1    | 特掲産業 1            | x         | x       | x       | x         | x     | x     | x         | x     | x     |
| TK2    | 特掲産業 2            | 3,675     | 2,722   | 953     | 25        | 17    | 8     | 12        | 12    | 0     |
| TK3    | 特掲産業 3            | 3,512     | 1,729   | 1,783   | 18        | 18    | 0     | 54        | 36    | 18    |
| TK4    | 特掲産業 4            | x         | x       | x       | x         | x     | x     | x         | x     | x     |

(単位： 人・%)

| 本月末常用労働者数 |         |         | うちパートタイム労働者数 |        |        | パートタイム労働者比率 |      |      |          |
|-----------|---------|---------|--------------|--------|--------|-------------|------|------|----------|
| 計         | 男子      | 女子      | 計            | 男子     | 女子     | 計           | 男子   | 女子   |          |
| 312,769   | 155,988 | 156,781 | 77,840       | 19,209 | 58,631 | 24.9        | 12.3 | 37.4 | T L      |
| -         | -       | -       | -            | -      | -      | -           | -    | -    | C        |
| 7,835     | 6,760   | 1,075   | 115          | 30     | 85     | 1.5         | 0.4  | 7.9  | D        |
| 63,815    | 44,700  | 19,115  | 8,119        | 1,954  | 6,165  | 12.7        | 4.4  | 32.3 | E        |
| 1,615     | 1,440   | 175     | 34           | 31     | 3      | 2.1         | 2.2  | 1.7  | F        |
| 5,652     | 3,380   | 2,272   | 716          | 64     | 652    | 12.7        | 1.9  | 28.7 | G        |
| 16,932    | 14,103  | 2,829   | 2,088        | 857    | 1,231  | 12.3        | 6.1  | 43.5 | H        |
| 33,009    | 14,573  | 18,436  | 15,824       | 3,812  | 12,012 | 47.9        | 26.2 | 65.2 | I        |
| 6,057     | 2,187   | 3,870   | 804          | 5      | 799    | 13.3        | 0.2  | 20.6 | J        |
| 1,425     | 753     | 672     | 263          | 75     | 188    | 18.5        | 10.0 | 28.0 | K        |
| 5,112     | 3,765   | 1,347   | 497          | 202    | 295    | 9.7         | 5.4  | 21.9 | L        |
| 13,500    | 4,539   | 8,961   | 6,717        | 1,864  | 4,853  | 49.8        | 41.1 | 54.2 | M        |
| 7,599     | 3,781   | 3,818   | 3,701        | 1,630  | 2,071  | 48.7        | 43.1 | 54.2 | N        |
| 33,573    | 12,868  | 20,705  | 13,654       | 3,249  | 10,405 | 40.7        | 25.2 | 50.3 | O        |
| 85,945    | 24,894  | 61,051  | 16,507       | 2,618  | 13,889 | 19.2        | 10.5 | 22.7 | P        |
| 6,421     | 4,762   | 1,659   | 811          | 361    | 450    | 12.6        | 7.6  | 27.1 | Q        |
| 24,279    | 13,483  | 10,796  | 7,990        | 2,457  | 5,533  | 32.9        | 18.2 | 51.3 | R        |
| 11,962    | 5,618   | 6,344   | 4,733        | 1,149  | 3,584  | 39.6        | 20.5 | 56.5 | E 09, 10 |
| 2,338     | 795     | 1,543   | 189          | 0      | 189    | 8.1         | 0.0  | 12.2 | E 11     |
| 547       | 498     | 49      | 24           | 17     | 7      | 4.4         | 3.4  | 14.3 | E 12     |
| x         | x       | x       | x            | x      | x      | x           | x    | x    | E 13     |
| x         | x       | x       | x            | x      | x      | x           | x    | x    | E 14     |
| 811       | 524     | 287     | 215          | 135    | 80     | 26.5        | 25.8 | 27.9 | E 15     |
| 4,990     | 2,908   | 2,082   | 1,500        | 385    | 1,115  | 30.1        | 13.2 | 53.6 | E 16, 17 |
| 3,341     | 2,407   | 934     | 104          | 11     | 93     | 3.1         | 0.5  | 10.0 | E 18     |
| x         | x       | x       | x            | x      | x      | x           | x    | x    | E 19     |
| 968       | 931     | 37      | 37           | 37     | 0      | 3.8         | 4.0  | 0.0  | E 21     |
| -         | -       | -       | -            | -      | -      | -           | -    | -    | E 22     |
| -         | -       | -       | -            | -      | -      | -           | -    | -    | E 23     |
| 4,916     | 4,076   | 840     | 173          | 71     | 102    | 3.5         | 1.7  | 12.1 | E 24     |
| x         | x       | x       | x            | x      | x      | x           | x    | x    | E 25     |
| 8,273     | 6,470   | 1,803   | 506          | 60     | 446    | 6.1         | 0.9  | 24.7 | E 26     |
| -         | -       | -       | -            | -      | -      | -           | -    | -    | E 27     |
| 7,975     | 5,512   | 2,463   | 351          | 59     | 292    | 4.4         | 1.1  | 11.9 | E 28     |
| 2,941     | 2,222   | 719     | 207          | 18     | 189    | 7.0         | 0.8  | 26.3 | E 29     |
| -         | -       | -       | -            | -      | -      | -           | -    | -    | E 30     |
| 9,533     | 8,480   | 1,053   | 34           | 4      | 30     | 0.4         | 0.0  | 2.8  | E 31     |
| -         | -       | -       | -            | -      | -      | -           | -    | -    | E 32, 20 |
| 3,341     | 2,515   | 826     | 45           | 8      | 37     | 1.3         | 0.3  | 4.5  | E S 1    |
| 8,792     | 6,146   | 2,646   | 991          | 446    | 545    | 11.3        | 7.3  | 20.6 | I - 1    |
| 24,217    | 8,427   | 15,790  | 14,833       | 3,366  | 11,467 | 61.3        | 39.9 | 72.6 | I - 2    |
| 4,220     | 2,007   | 2,213   | 1,375        | 410    | 965    | 32.6        | 20.4 | 43.6 | M 75     |
| 9,280     | 2,532   | 6,748   | 5,342        | 1,454  | 3,888  | 57.6        | 57.4 | 57.6 | M S      |
| 56,107    | 16,406  | 39,701  | 8,496        | 1,405  | 7,091  | 15.1        | 8.6  | 17.9 | P 83     |
| 29,838    | 8,488   | 21,350  | 8,011        | 1,213  | 6,798  | 26.8        | 14.3 | 31.8 | P S      |
| 7,248     | 3,950   | 3,298   | 743          | 345    | 398    | 10.3        | 8.7  | 12.1 | R 91     |
| 14,271    | 7,047   | 7,224   | 7,236        | 2,101  | 5,135  | 50.7        | 29.8 | 71.1 | R 92     |
| 2,760     | 2,486   | 274     | 11           | 11     | 0      | 0.4         | 0.4  | 0.0  | R S      |
| x         | x       | x       | x            | x      | x      | x           | x    | x    | T K 1    |
| 3,688     | 2,727   | 961     | 184          | 91     | 93     | 5.0         | 3.3  | 9.7  | T K 2    |
| 3,476     | 1,711   | 1,765   | 2,108        | 883    | 1,225  | 60.6        | 51.6 | 69.4 | T K 3    |
| x         | x       | x       | x            | x      | x      | x           | x    | x    | T K 4    |

第4表 事業所規模、性別常用労働者の1人平均月間現金給与額

(単位：円)

|                | 産業    | 現金給与総額  |         |         | きまって支給する給与 |         |         | 所定内     | 所定外    | 特別に支払われた給与 |        |       |
|----------------|-------|---------|---------|---------|------------|---------|---------|---------|--------|------------|--------|-------|
|                |       | 計       | 男子      | 女子      | 計          | 男子      | 女子      |         |        | 計          | 男子     | 女子    |
| (事業所規模 5～29人)  |       |         |         |         |            |         |         |         |        |            |        |       |
| TL             | 調査産業計 | 205,510 | 240,955 | 168,980 | 201,366    | 237,153 | 164,482 | 193,522 | 7,844  | 4,144      | 3,802  | 4,498 |
| (事業所規模 30～99人) |       |         |         |         |            |         |         |         |        |            |        |       |
| TL             | 調査産業計 | 221,092 | 276,566 | 169,027 | 212,738    | 265,956 | 162,790 | 199,919 | 12,819 | 8,354      | 10,610 | 6,237 |
| (事業所規模 100人以上) |       |         |         |         |            |         |         |         |        |            |        |       |
| TL             | 調査産業計 | 297,652 | 362,974 | 228,391 | 295,886    | 360,868 | 226,986 | 267,719 | 28,167 | 1,766      | 2,106  | 1,405 |

第5表 事業所規模、性別常用労働者の1人平均月間出勤日数及び実労働時間数

(単位：日・時間)

|                | 産業    | 出勤日数 |      |      | 総実労働時間 |       |       | 所定内労働時間 |       |       | 所定外労働時間 |      |     |
|----------------|-------|------|------|------|--------|-------|-------|---------|-------|-------|---------|------|-----|
|                |       | 計    | 男子   | 女子   | 計      | 男子    | 女子    | 計       | 男子    | 女子    | 計       | 男子   | 女子  |
| (事業所規模 5～29人)  |       |      |      |      |        |       |       |         |       |       |         |      |     |
| TL             | 調査産業計 | 18.1 | 19.1 | 17.0 | 133.7  | 150.7 | 116.1 | 125.6   | 138.4 | 112.3 | 8.1     | 12.3 | 3.8 |
| (事業所規模 30～99人) |       |      |      |      |        |       |       |         |       |       |         |      |     |
| TL             | 調査産業計 | 17.7 | 18.6 | 16.8 | 135.3  | 153.5 | 118.2 | 126.4   | 139.0 | 114.6 | 8.9     | 14.5 | 3.6 |
| (事業所規模 100人以上) |       |      |      |      |        |       |       |         |       |       |         |      |     |
| TL             | 調査産業計 | 17.6 | 17.9 | 17.3 | 142.1  | 152.5 | 131.0 | 130.2   | 136.0 | 124.0 | 11.9    | 16.5 | 7.0 |

第6表 事業所規模、産業、就業形態別常用労働者の1人平均月間現金給与額

(単位：円)

|               | 産業       | 一般労働者   |            |         |        |            | パートタイム労働者 |            |         |        |            |
|---------------|----------|---------|------------|---------|--------|------------|-----------|------------|---------|--------|------------|
|               |          | 現金給与総額  | きまって支給する給与 | 所定内給与   | 所定外給与  | 特別に支払われた給与 | 現金給与総額    | きまって支給する給与 | 所定内給与   | 所定外給与  | 特別に支払われた給与 |
| (事業所規模 5人以上)  |          |         |            |         |        |            |           |            |         |        |            |
| TL            | 調査産業計    | 296,853 | 290,357    | 270,336 | 20,021 | 6,496      | 87,698    | 87,289     | 85,117  | 2,172  | 409        |
| E             | 製造業      | 298,797 | 292,638    | 261,157 | 31,481 | 6,159      | 122,403   | 121,839    | 110,535 | 11,304 | 564        |
| I             | 卸売業, 小売業 | 271,831 | 271,725    | 259,868 | 11,857 | 106        | 83,104    | 82,932     | 82,002  | 930    | 172        |
| P             | 医療, 福祉   | 328,758 | 310,389    | 291,692 | 18,697 | 18,369     | 109,243   | 107,614    | 104,880 | 2,734  | 1,629      |
| (事業所規模 30人以上) |          |         |            |         |        |            |           |            |         |        |            |
| TL            | 調査産業計    | 312,194 | 305,635    | 279,848 | 25,787 | 6,559      | 95,957    | 95,155     | 91,372  | 3,783  | 802        |
| E             | 製造業      | 311,279 | 305,097    | 269,015 | 36,082 | 6,182      | 131,702   | 131,039    | 117,399 | 13,640 | 663        |
| I             | 卸売業, 小売業 | 270,454 | 270,322    | 254,456 | 15,866 | 132        | 93,174    | 92,645     | 91,094  | 1,551  | 529        |
| P             | 医療, 福祉   | 342,739 | 329,628    | 306,883 | 22,745 | 13,111     | 125,056   | 122,144    | 117,458 | 4,686  | 2,912      |

第7表 事業所規模、産業、就業形態別常用労働者の1人平均月間出勤日数及び実労働時間数

(単位：日・時間)

|               | 産業      | 一般労働者 |         |          |          | パートタイム労働者 |         |          |          |
|---------------|---------|-------|---------|----------|----------|-----------|---------|----------|----------|
|               |         | 出勤日数  | 総実労働時間数 | 所定内労働時間数 | 所定外労働時間数 | 出勤日数      | 総実労働時間数 | 所定内労働時間数 | 所定外労働時間数 |
| (事業所規模 5人以上)  |         |       |         |          |          |           |         |          |          |
| T L           | 調査産業計   | 19.3  | 160.8   | 148.2    | 12.6     | 14.4      | 78.6    | 77.0     | 1.6      |
| E             | 製造業     | 19.2  | 166.1   | 149.3    | 16.8     | 16.5      | 111.3   | 104.7    | 6.6      |
| I             | 卸売業，小売業 | 20.3  | 166.8   | 158.7    | 8.1      | 16.2      | 83.9    | 82.8     | 1.1      |
| P             | 医療，福祉   | 19.1  | 149.7   | 145.2    | 4.5      | 15.6      | 86.7    | 85.5     | 1.2      |
| (事業所規模 30人以上) |         |       |         |          |          |           |         |          |          |
| T L           | 調査産業計   | 18.7  | 156.9   | 144.0    | 12.9     | 14.5      | 83.1    | 80.5     | 2.6      |
| E             | 製造業     | 18.9  | 166.1   | 147.3    | 18.8     | 17.1      | 117.1   | 109.1    | 8.0      |
| I             | 卸売業，小売業 | 19.6  | 163.1   | 153.1    | 10.0     | 16.7      | 94.1    | 91.7     | 2.4      |
| P             | 医療，福祉   | 18.5  | 147.5   | 143.2    | 4.3      | 14.8      | 90.9    | 89.2     | 1.7      |

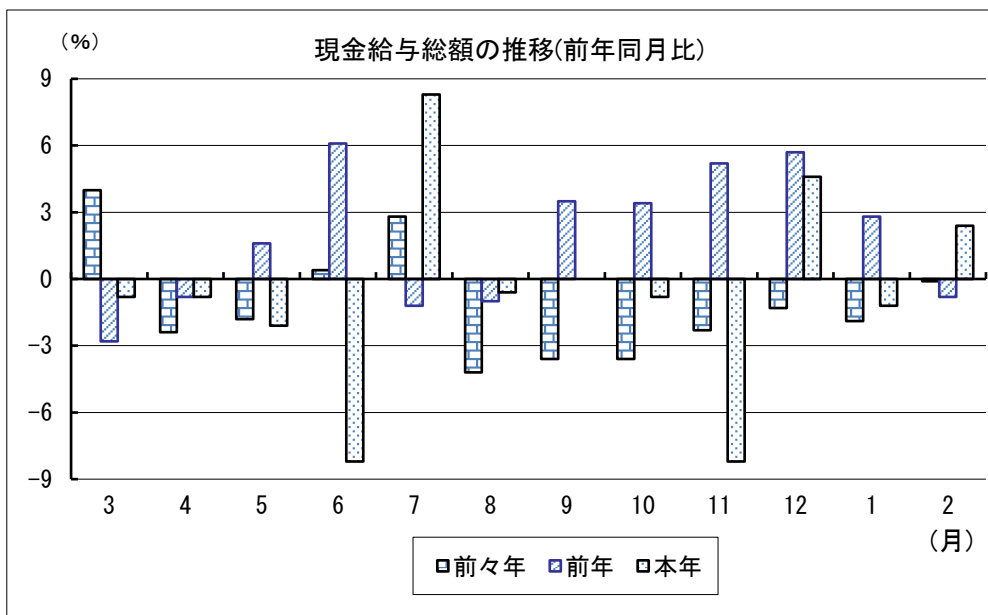
第8表 事業所規模、産業、就業形態別常用労働者数

(単位：人)

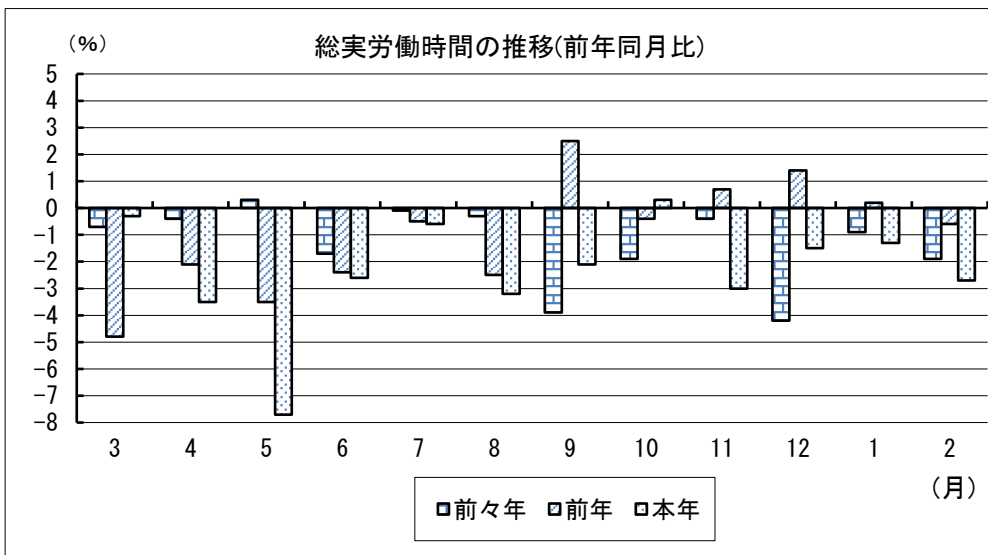
|               | 産業     | 一般労働者         |               |               |               | パートタイム労働者     |               |               |               |
|---------------|--------|---------------|---------------|---------------|---------------|---------------|---------------|---------------|---------------|
|               |        | 前月末<br>常用労働者数 | 本月中<br>増加労働者数 | 本月中<br>減少労働者数 | 本月末<br>常用労働者数 | 前月末<br>常用労働者数 | 本月中<br>増加労働者数 | 本月中<br>減少労働者数 | 本月末<br>常用労働者数 |
| (事業所規模 5人以上)  |        |               |               |               |               |               |               |               |               |
| T L           | 調査産業計  | 399,242       | 3,000         | 3,608         | 398,635       | 168,134       | 5,632         | 4,661         | 169,104       |
| E             | 製造業    | 69,774        | 383           | 471           | 69,683        | 9,836         | 276           | 215           | 9,900         |
| I             | 卸売・小売業 | 54,161        | 291           | 1,431         | 53,020        | 48,631        | 1,087         | 1,173         | 48,546        |
| P             | 医療，福祉  | 98,407        | 498           | 481           | 98,422        | 31,959        | 604           | 927           | 31,638        |
| (事業所規模 30人以上) |        |               |               |               |               |               |               |               |               |
| T L           | 調査産業計  | 235,015       | 1,679         | 1,765         | 234,929       | 77,208        | 2,063         | 1,431         | 77,840        |
| E             | 製造業    | 55,845        | 255           | 400           | 55,696        | 8,119         | 211           | 215           | 8,119         |
| I             | 卸売・小売業 | 17,391        | 114           | 319           | 17,185        | 15,811        | 292           | 280           | 15,824        |
| P             | 医療，福祉  | 69,261        | 387           | 208           | 69,438        | 16,534        | 136           | 165           | 16,507        |

# グラフで見る今月の動き（調査産業計：5人以上）

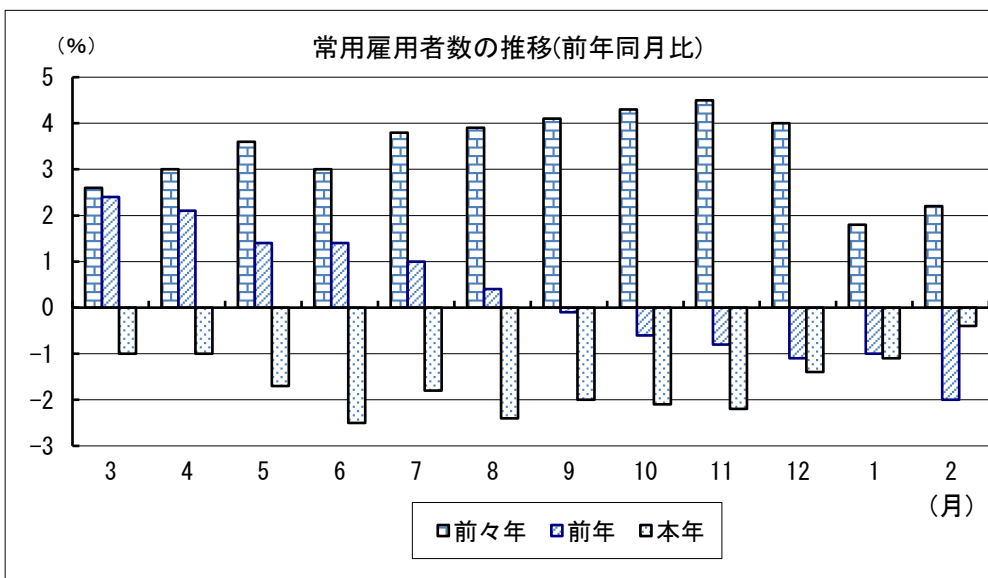
## 1 賃金の動き (p1参照)



## 2 労働時間の動き (p2参照)



## 3 雇用の動き (p3参照)



※前年同月比は指数により作成

# 令和2年年末賞与の支給状況

—事業所規模30人以上—

この調査結果は、毎月勤労統計調査の令和2年11月～令和3年1月の「特別に支払われた給与」のうち、賞与として支給された給与（「年末賞与」という。）を抜き出して特別に集計したものである。

## 概況

### 1 支給労働者1人平均支給額

調査産業計の年末賞与の1人平均支給額は393,272円で、前年と比べて0.6%増である。

産業別にみると、教育、学習支援業が731,716円と最も高く、以下、電気・ガス・熱供給・水道業、金融業、保険業の順である。

### 2 支給月数（所定内給与に対する割合）

調査産業計の年末賞与の支給月数は、1.29か月で、前年に比べ0.03月増である。

産業別にみると、金融業、保険業が2.29か月と最も高く、以下、教育、学習支援業2.28か月、電気・ガス・熱供給・水道業1.85か月の順である。

図-1 産業別年末賞与の支給状況

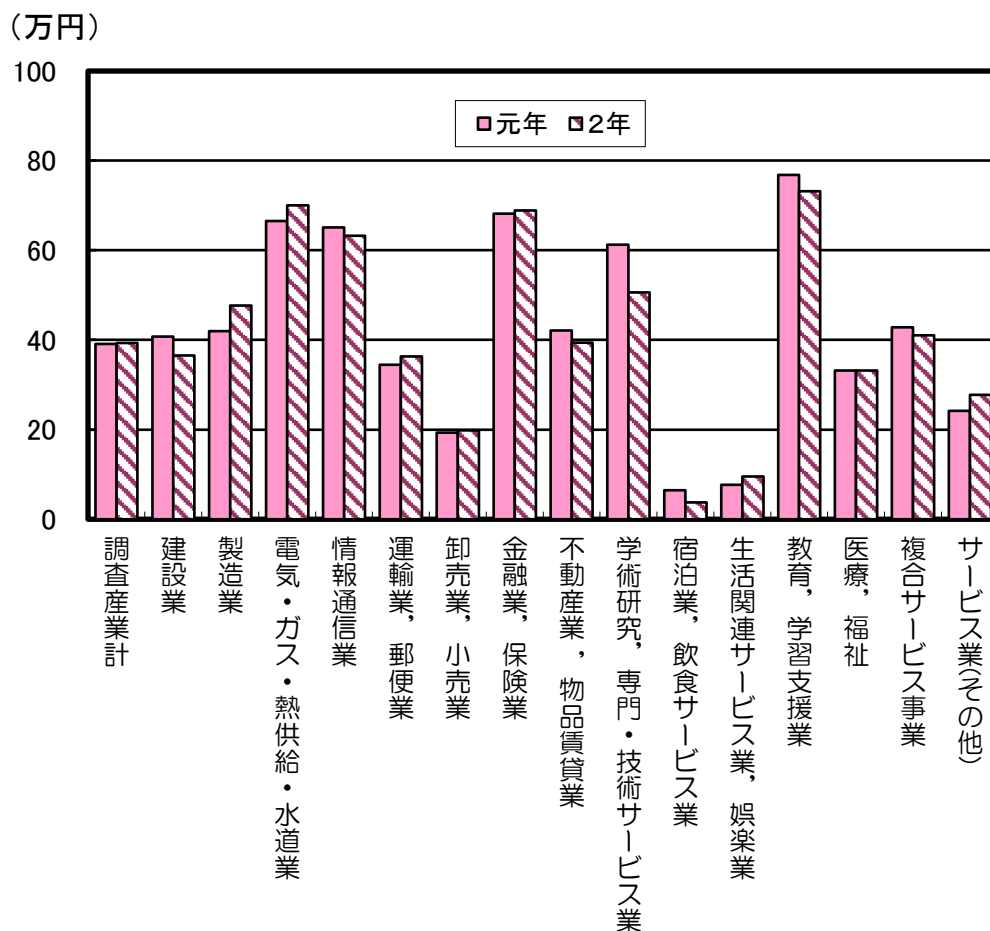


表-1 産業別年末賞与の支給額及び支給割合

(令和2年11月～令和3年1月)

(事業所規模 30人以上)

|        | 産業                | 支給労働者     | 前年比     | 支給事業所割合 | 支給労働者割合 | きまって支給する給 | 所定内給与に対する |
|--------|-------------------|-----------|---------|---------|---------|-----------|-----------|
|        |                   | 1人平均支給額   |         |         |         |           | 与に対する支給割合 |
|        |                   | 円         | %       | %       | %       | ヶ月分       | ヶ月分       |
| TL     | 調査産業計             | 393,272   | 0.6     | 74.3    | 76.9    | 1.19      | 1.29      |
| C      | 鉱業, 採石業, 砂利採取業    | X         | X       | X       | X       | X         | X         |
| D      | 建設業               | 365,620   | △ 10.3  | 57.7    | 59.3    | 1.10      | 1.18      |
| E      | 製造業               | 476,697   | 13.5    | 67.4    | 67.0    | 1.21      | 1.35      |
| F      | 電気・ガス・熱供給・水道業     | 700,398   | 5.3     | 69.2    | 90.2    | 1.69      | 1.85      |
| G      | 情報通信業             | 632,396   | △ 2.9   | 100.0   | 100.0   | 1.59      | 1.78      |
| H      | 運輸業, 郵便業          | 363,136   | 5.4     | 96.2    | 94.4    | 1.35      | 1.71      |
| I      | 卸売業, 小売業          | 198,137   | 2.6     | 74.8    | 82.2    | 0.72      | 0.78      |
| J      | 金融業, 保険業          | 688,677   | 1.0     | 100.0   | 100.0   | 2.05      | 2.29      |
| K      | 不動産業, 物品賃貸業       | 393,739   | △ 6.4   | 77.5    | 97.6    | 1.33      | 1.41      |
| L      | 学術研究, 専門・技術サービス業  | 505,795   | △ 17.5  | 100.0   | 100.0   | 1.59      | 1.70      |
| M      | 宿泊業, 飲食サービス業      | 37,590    | △ 42.2  | 44.9    | 47.5    | 0.38      | 0.41      |
| N      | 生活関連サービス業, 娯楽業    | 95,568    | 24.7    | 58.8    | 49.6    | 0.44      | 0.48      |
| O      | 教育, 学習支援業         | 731,716   | △ 4.7   | 62.0    | 63.5    | 2.27      | 2.28      |
| P      | 医療, 福祉            | 331,680   | △ 0.1   | 90.1    | 95.6    | 1.06      | 1.10      |
| Q      | 複合サービス事業          | 410,005   | △ 4.2   | 100.0   | 100.0   | 1.77      | 1.82      |
| R      | サービス業(他に分類されないもの) | 277,696   | 15.0    | 66.2    | 61.1    | 1.20      | 1.34      |
| E09,10 | 食料品・たばこ           | 172,534   | 10.9    | 92.4    | 93.0    | 0.79      | 0.88      |
| E11    | 繊維工業              | 187,552   | 10.7    | 44.8    | 44.4    | 0.69      | 0.73      |
| E12    | 木材・木製品            | 260,361   | △ 30.4  | 92.9    | 74.7    | 1.16      | 1.22      |
| E13    | 家具・装備品            | X         | X       | X       | X       | X         | X         |
| E14    | パルプ・紙             | 654,144   | 17.2    | 57.1    | 70.8    | 1.63      | 1.71      |
| E15    | 印刷・同関連業           | 95,403    | △ 58.4  | 100.0   | 100.0   | 0.63      | 0.70      |
| E16,17 | 化学、石油・石炭          | 480,942   | 40.3    | 100.0   | 100.0   | 1.51      | 1.67      |
| E18    | プラスチック製品          | 279,634   | △ 9.7   | 100.0   | 100.0   | 1.12      | 1.26      |
| E19    | ゴム製品              | X         | X       | X       | X       | X         | X         |
| E21    | 窯業・土石製品           | 548,547   | 34.3    | 100.0   | 100.0   | 1.96      | 2.17      |
| E22    | 鉄鋼業               | -         | -       | -       | -       | -         | -         |
| E23    | 非鉄金属製造業           | -         | -       | -       | -       | -         | -         |
| E24    | 金属製品製造業           | 498,030   | 17.3    | 100.0   | 100.0   | 1.74      | 1.94      |
| E25    | はん用機械器具           | X         | X       | X       | X       | X         | X         |
| E26    | 生産用機械器具           | 1,082,340 | 54.0    | 11.3    | 47.2    | 1.71      | 1.96      |
| E27    | 業務用機械器具           | -         | -       | -       | -       | -         | -         |
| E28    | 電子・デバイス           | 406,922   | △ 24.1  | 72.0    | 80.3    | 0.98      | 1.06      |
| E29    | 電気機械器具            | 550,447   | 69.5    | 60.0    | 72.0    | 1.77      | 1.95      |
| E30    | 情報通信機械器具          | -         | -       | -       | -       | -         | -         |
| E31    | 輸送用機械器具           | 534,254   | 3.1     | 66.0    | 38.8    | 1.39      | 1.68      |
| E32,20 | その他の製造業           | -         | -       | -       | -       | -         | -         |
| ES1    | E 一括分 1           | 331,504   | △ 33.8  | 79.5    | 66.1    | 1.25      | 1.47      |
| I-1    | 卸売業               | 476,636   | 3.3     | 76.4    | 78.5    | 1.58      | 1.69      |
| I-2    | 小売業               | 94,876    | 10.9    | 74.3    | 83.6    | 0.42      | 0.46      |
| M75    | 宿泊業               | -         | △ 100.0 | 0.0     | 0.0     | 0.00      | 0.00      |
| MS     | M 一括分             | 37,590    | △ 39.1  | 69.0    | 73.9    | 0.38      | 0.41      |
| P83    | 医療業               | 395,951   | △ 3.1   | 100.0   | 100.0   | 1.29      | 1.37      |
| PS     | P 一括分             | 209,334   | 10.6    | 84.5    | 88.2    | 0.91      | 0.92      |
| R91    | 職業紹介・派遣業          | 54,060    | △ 6.8   | 83.0    | 90.7    | 0.35      | 0.41      |
| R92    | その他の事業サービス        | 240,755   | 28.2    | 54.8    | 42.7    | 1.15      | 1.28      |
| RS     | R 一括分             | 784,222   | 23.2    | 100.0   | 100.0   | 1.96      | 2.21      |
| TK1    | 特掲産業 1            | X         | X       | X       | X       | X         | X         |
| TK2    | 特掲産業 2            | 459,993   | △ 19.0  | 100.0   | 100.0   | 1.49      | 1.61      |
| TK3    | 特掲産業 3            | 119,726   | 49.1    | 50.0    | 48.9    | 0.62      | 0.67      |
| TK4    | 特掲産業 4            | X         | X       | X       | X       | X         | X         |

※1「支給事業所割合」とは、事業所総数に対する賞与を支給した事業所の割合である。

2「支給労働者割合」とは、労働者総数に対する賞与を支給した事業所の労働者数の割合である。



# 毎月勤労統計調査の説明

## 1 調査の目的

この調査は、統計法に基づく基幹統計であって、熊本県における勤労者の賃金、労働時間及び雇用について毎月の変動を明らかにすることを目的としています。

## 2 調査対象

この調査は「鉱業、採石業、砂利採取業」、「建設業」、「製造業」、「電気・ガス・熱供給・水道業」、「情報通信業」、「運輸業、郵便業」、「卸売、小売業」、「金融、保険業」、「不動産業、物品賃貸業」、「学術研究、専門・技術サービス業」、「宿泊業、飲食サービス業」、「生活関連サービス業、娯楽業（その他の生活関連サービス業のうち家事サービス業を除く）」、「教育、学習支援業」、「医療、福祉」、「複合サービス事業」、「サービス業（他に分類されないもの）（外国公務を除く）」で、常時5人以上の常用労働者を雇用する事業所のうち厚生労働大臣の指定する約650事業所について調査を行っています。

## 3 用語の説明

### 1) 常用労働者とは、

- ① 期間を定めずに雇われている者
- ② 1か月以上の期間を定めて雇われている者のいずれかに該当する者をいいます。

※平成30年1月分調査から常用労働者の定義を変更しました。

(変更前)

- ① 期間を定めずに雇われている者
- ② 1カ月を超える期間を定めて雇われている者
- ③ 臨時又は日雇労働者で前2カ月の各月にそれぞれ18日以上雇われた者

### 2) パートタイム労働者とは、常用労働者のうち、

- ① 1日の所定労働時間が一般の労働者よりも短い者
- ② 1日の所定労働時間が一般の労働者と同じで1週の所定労働日数が一般の労働者よりも少ない者のいずれかに該当する者をいいます。

### 3) 一般労働者とは、常用労働者のうち、パートタイム労働者でない者をいいます。

### 4) 入職（離職）率とは、前月末労働者数に対する月間の入職（離職）者数の割合（％）です。 なお、入職（離職）者には、同一企業内での事業所間の異動者を含みます。

### 5) 現金給与額について

賃金、給与、手当、賞与その他の名称の如何を問わず、労働の対償として使用者が労働者に通貨で支払うもので、所得税、社会保険料、組合費、購買代金等を差し引く前の金額です。退職を事由に労働者に支払われる退職金は、含まれません。

#### ・現金給与総額

以下に述べるきまって支給する給与と特別に支払われた給与の合計額。

#### ・きまって支給する給与（定期給与）

労働協約、就業規則等によってあらかじめ定められている支給条件、算定方法によって支給される給与でいわゆる基本給、家族手当、超過労働手当を含みます。

#### ・所定内給与

きまって支給する給与のうち次の所定外給与以外のもの。

- ・ **所定外給与（超過労働給与）**

所定の労働時間を超える労働に対して支給される給与や、休日労働、深夜労働に対して支給される給与。時間外手当、早朝出勤手当、休日出勤手当、深夜手当等。

- ・ **特別に支払われた給与（特別給与）**

労働協約、就業規則等によらず、一時的又は突発的事由に基づき労働者に支払われた給与又は労働協約、就業規則等によりあらかじめ支給条件、算定方法が定められている給与で以下に該当するものです。

- ① 夏冬の賞与、期末手当等の一時金
- ② 支給事由の発生が不定期なもの
- ③ 3か月を超える期間で算定される手当等（6か月分支払われる通勤手当等）
- ④ いわゆるベースアップの差額追給分

6) **実労働時間、出勤日数**について

労働者が実際に労働した時間数及び実際に出勤した日数。休憩時間は給与支給の有無にかかわらず除かれます。有給休暇取得分も除かれます。

- ・ **総実労働時間数**

次の**所定内労働時間数**と**所定外労働時間数**の合計。

- ・ **所定内労働時間数**

労働協約、就業規則等で定められた正規の始業時刻と終業時刻の間の実労働時間数。

- ・ **所定外労働時間数**

早出、残業、臨時の呼出、休日出勤等の実労働時間数。

- ・ **出勤日数**

業務のため実際に出勤した日数。1時間でも就業すれば1出勤日とします。

## 4 調査結果の算定

この調査結果の数値は、調査事業所からの報告を基にして本県の規模5人以上のすべての事業所に対応するよう推計したものです。

全国の調査結果等については、

「e-Stat」（政府統計の総合窓口）のホームページ（以下のURL）から、  
キーワード”毎月勤労”等で簡単に検索できます。

<https://www.e-stat.go.jp>

熊本県 企画振興部 統計調査課  
産業・教育統計班

〒862-8570 熊本市中央区水前寺6丁目18番1号

電 話：096-333-2177（直通）

F A X：096-384-7544

熊本県統計調査課では、facebook「くまもとまるっと統計」でも情報提供しております。  
いろいろな話題が載っていますので、是非一度ご覧ください！

<https://www.facebook.com/kumamaru2016/>

熊本県統計調査課  
facebook はこちら！

