

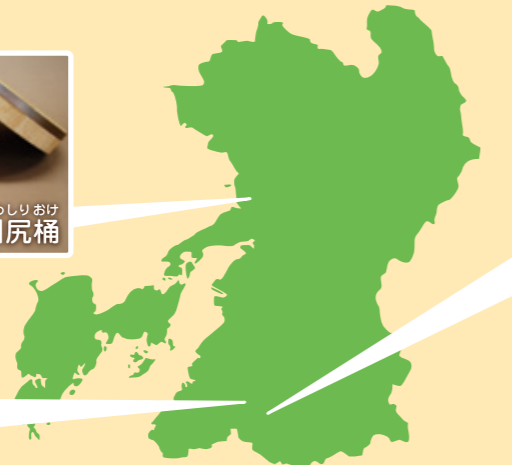
# 木材は どんなところに 使われているかな？



## わたしたちの暮らしに、木材は欠かせない存在

昔から木材は人の暮らしに欠かせないものでした。住む家をはじめ、家具や楽器、おもちゃ、運動器具まで今でもいろいろなところに木材は使われています。木材には気分をやわらげる効果があり、健康にいいことや、環境にやさしいことがわかっています。それでは木材がわたしたちの暮らしの中でどのように使われているのか、見つけてみましょう。

### 熊本県の 木材を使った 主な名産品

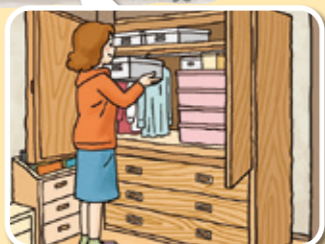


### わたしたちの身の周りにある木製品 /

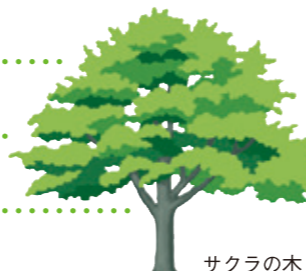


<家>

<学校>



メモ



### 木や森について 研究している施設

- 1 国立研究開発法人 森林総合研究所九州支所(熊本市)  
土砂災害と森林の関係や森林動物保全に関する研究などを行っています。  
お問い合わせ TEL.096-343-3168
- 2 熊本県林業研究・研修センター(熊本市)  
熊本県の森林・林業・木材産業に関する調査研究や技術の普及を行っています。  
お問い合わせ TEL.096-339-2221

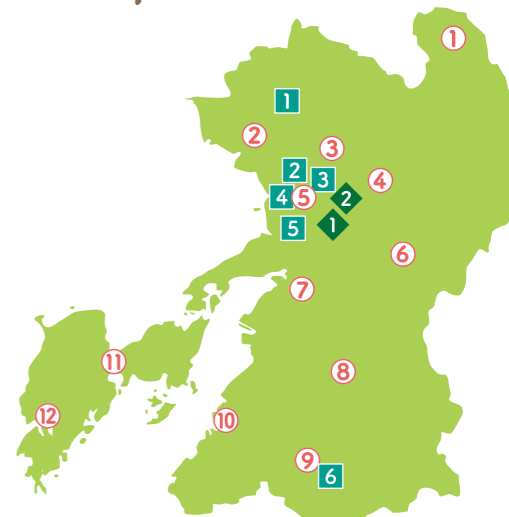
## くまもとの木に関する施設

熊本県には、木造施設や木でものづくりができる施設が多くあります。興味がある場所に行ってみよう！



### 木造施設

- 1 小国ドーム(小国町)  
2 新玉名駅(玉名市)  
3 菊池市泗水公民館  
4 熊本県総合防災航空センター(菊陽町)  
5 熊本城 本丸御殿(熊本市)  
6 山都町観光文化交流館 やまと文化の森  
7 宇城市立ふれあいスポーツセンター  
8 五木村歴史文化交流館 ヒストリアテラス五木谷  
9 人吉鉄道ミュージアム MOZOCAステーション868(人吉市)  
10 芦北町地域資源活用総合交流促進施設  
11 天草市立本渡東小学校  
12 崎津資料館みなと屋(天草市)



### ものづくり体験施設

- 1 熊本県立装飾古墳館(山鹿市)  
勾玉や管玉などの古代アクセサリーづくりが体験できます。  
お問い合わせ TEL.0968-36-2151
- 2 熊本博物館(熊本市)  
自然科学の原理や技術、歴史、伝統文化について学ぶ教室が行われています。  
お問い合わせ TEL.096-324-3500
- 3 熊本県伝統工芸館(熊本市)  
木工品、竹製品、郷土玩具など県指定の工芸品を展示しています。  
お問い合わせ TEL.096-324-4930
- 4 熊本市子ども文化会館(熊本市)  
プラバンや紙、木工、お絵描き、粘土などの造形活動ができます。  
お問い合わせ TEL.096-323-0505
- 5 くまもと工芸会館(熊本市)  
熊本の民・工芸品の製作を見学し、ものづくりを体験できます。  
お問い合わせ TEL.096-358-5711
- 6 人吉クラフトパーク 石野公園(人吉市)  
きじ馬や花手箱の絵付けなど人吉の歴史と生活に息づく文化を体験できます。  
お問い合わせ TEL.0966-22-6700