

6 職員数の状況

(1)部門別職員数の状況と主な増減理由

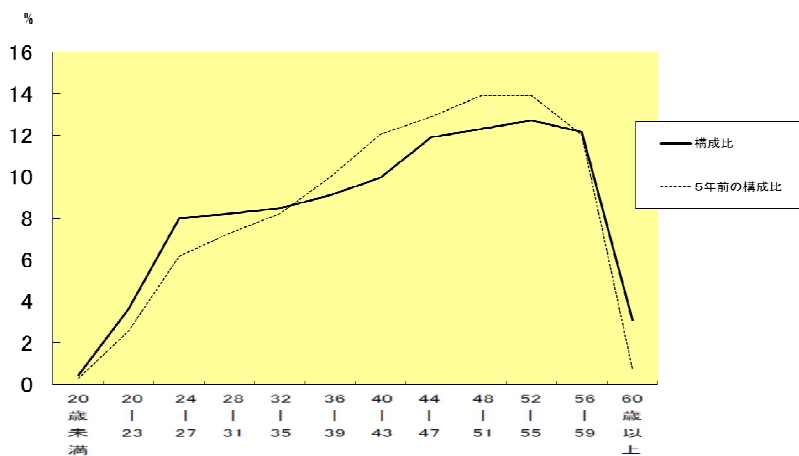
(単位:人)(各年4月1日現在)

区 分 部 門	職 員 数		対前年 増減数	主な増減理由	
	令和2年度(2020年度)	令和元年度(2019年度)			
普通会計部門	議 会	31	31	0	
	総 務	698	741	△ 43	減)事務の統廃合縮小
	税 務	221	225	△ 4	減)職員配置の見直し
	労 働	72	73	△ 1	減)職員配置の見直し
	農林水産	1,261	1,258	3	増)職員配置の見直し
	商 工	208	192	16	増)業務増
	土 木	799	797	2	増)業務増
	民 生	446	430	16	増)業務増
	衛 生	527	518	9	増)職員配置の見直し
	一般行政部門計	4,263	4,265	△ 2	(参考:人口10万当たり職員数245人)
	特別行政部門	教育部門	10,710	10,698	12
警察部門		3,482	3,498	△ 16	減)職員配置の見直し
特別行政部門計		14,192	14,196	△ 4	
普通会計部門計	18,455	18,461	△ 6	(参考:人口10万当たり職員数1,062人)	
公営企業等会計部門	病 院	93	94	△ 1	減)職員配置の見直し
	下水道	5	6	△ 1	減)職員配置の見直し
	その他	77	81	△ 4	減)事務の統廃合縮小
	公営企業等会計部門計	175	181	△ 6	(参考:人口10万当たり職員数10人)
合 計		18,630	18,642	△ 12	(参考:人口10万当たり職員数1,072人)
		[26,870]	[26,870]	[0]	

(注)1 職員数は総務省の「地方公共団体定員管理調査」に基づき同省に報告したものであり、一般職に属する職員数(市町村派遣医師及びR2(2020).4.1付退職者を除き、1年以上の臨時職員を含む)である。

2 []内は、条例定数の合計である。

(2)年齢別職員構成の状況(令和2年(2020年)4月1日現在)



区 分	20歳 未満	20歳 23歳	24歳 27歳	28歳 31歳	32歳 35歳	36歳 39歳	40歳 43歳	44歳 47歳	48歳 51歳	52歳 55歳	56歳 59歳	60歳 以上	計
職員数	81	677	1,490	1,529	1,582	1,696	1,855	2,219	2,291	2,368	2,266	576	18,630

(3)職員数の推移

(単位:人)

年度 部門別	平成27年 (2015年)	平成28年 (2016年)	平成29年 (2017年)	平成30年 (2018年)	平成31年 (2019年)	令和2年 (2020年)	過去5年間の 増減数(率)
一般行政	4,209	4,151	4,214	4,246	4,265	4,263	54 (1.3%)
教育	14,175	14,159	10,708	10,716	10,698	10,710	▲ 3,465 (▲ 24.4%)
警察	3,477	3,471	3,495	3,509	3,498	3,482	5 (0.1%)
消防	-	-	-	-	-	-	-
普通会計計	21,861	21,781	18,417	18,471	18,461	18,455	▲ 3,406 (▲ 15.6%)
公営企業等会計計	171	169	181	183	181	175	4 (2.3%)
総合計	22,032	21,950	18,598	18,654	18,642	18,630	▲ 3,402 (▲ 15.4%)

(注)1 各年における定員管理調査において報告した部門別職員数。