

# 統計アラカルト

熊本の統計情報 平成27年6月26日

県民の皆様に統計を身近に感じていただくためのページです。

毎月1回のペースで色々な統計に関する話題・データを紹介します。



## 「ジュンブライド」って ～6月の婚姻件数は～



「ジュンブライド」とは、6月に結婚式を挙げることであり、6月に結婚すると幸せになれるといわれています。

でも、熊本は梅雨の真っ最中なのですが…



それでは、ジュンブライドにちなんで婚姻の件数は、何月が多いのか。6月はどれくらい婚姻件数があるのか見てみましょう。

平成26年で見てみると、婚姻件数が多いのは、熊本県・全国ともに3月であり、熊本県は1,032件(11.4%)、全国は69,869件(10.6%)となっています。

婚姻件数が少ない月は、熊本県・全国とも9月であり、熊本県は600件(6.6%)、全国は43,076件(6.5%)となっています。

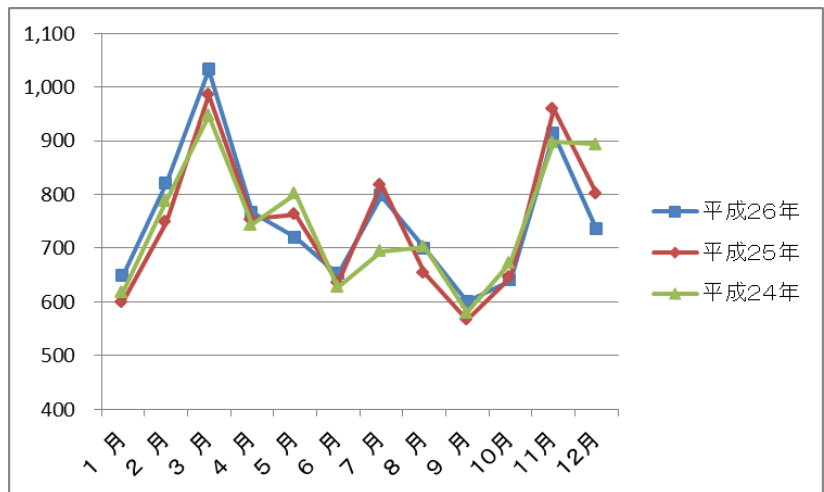
ジュンブライドの6月の婚姻件数は、熊本県で652件(7.2%)で4番目に少なくなっています。全国では、50,236件(7.6%)で5番目に少なくなっています。

グラフで見ると、3月・11月が婚姻件数が多く、9月が一番少なくなっています。

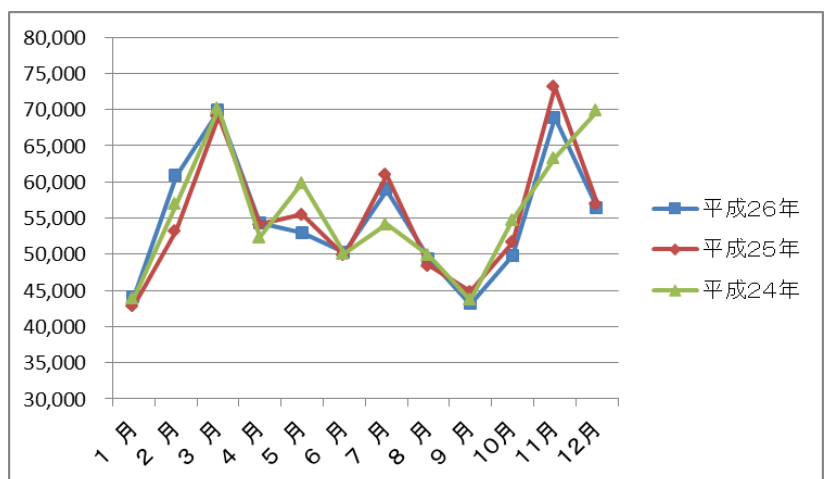
(出典：人口動態統計)



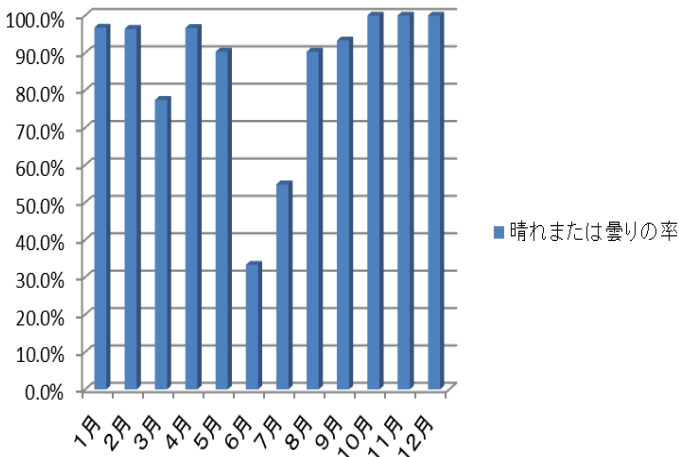
婚姻件数(熊本)



婚姻件数(全国)



熊本の天気の出現率



天気との関係を見ると、気象庁の天気の出現率(熊本)で、晴れまたは曇りの日を見てみると、6月が33.3%と年間を通じて晴れの日が一番少なく、雨がよく降ることが分かります。

雨が6月の婚姻件数を少なくするひとつの要因であると考えられるようです。

(出典：気象庁 天気の出現率(熊本))



これまでで、6月はジュンブライドというものの、婚姻件数は決して多くはないことが分かりました。

今度は、全国から見た熊本県の婚姻の状況がどうなっているか見ていきたいと思えます。

平成25年の婚姻率では、熊本県は5.0件/千人で全国第15位となっています。

九州で見ると、沖縄県の6.3件/千人、福岡県の5.6件/千人、宮崎県の5.1件/千人について4位となっています。

(出典：人口動態統計)



都道府県別婚姻件数及び婚姻率(平成25年)

全国順位	都道府県	婚姻件数	婚姻率(人口千対)
1位	東京都	88,067	6.8
2位	沖縄県	8,803	6.3
3位	愛知県	42,302	5.8
4位	神奈川県	49,769	5.6
4位	大阪府	48,596	5.6
4位	福岡県	28,183	5.6
7位	滋賀県	7,465	5.3
8位	宮城県	11,985	5.2
8位	栃木県	10,152	5.2
8位	広島県	14,495	5.2
?	?	?	?
15位	熊本県	8,934	5.0

このように月別の婚姻件数や天気の出現率のグラフから、婚姻には気候が深く関係しているようで、暑すぎず、寒すぎず快適で過ごしやすい、3月や11月が多くなっているようです。

特に、11月は「文化の日」や「勤労感謝の日」と祝日があり、それに「いい夫婦の日(11月22日)」があることが、婚姻件数の多い理由の一部なのかもしれませんね。

それでは、「ジュンブライドの方」も、「6月以外に結婚された方」も、明るく楽しい家庭で末永くお幸せに

熊本県の統計情報は

「[http://www.pref.kumamoto.jp/hpkiji/pub/List.aspx?c\\_id=3&class\\_set\\_id=1&class\\_id=1297](http://www.pref.kumamoto.jp/hpkiji/pub/List.aspx?c_id=3&class_set_id=1&class_id=1297)」をご覧ください。

次回の「統計アラカルト」は、7月31日(金曜日)に掲載予定です。

問合せ先: 熊本県企画振興部交通政策・情報局統計調査課 総務資料班 〒862-8570 熊本市中央区水前寺 6-18-1

電話: 096-333-2174 / Fax: 096-384-7544 / メール: [toukeichousa@pref.kumamoto.lg.jp](mailto:toukeichousa@pref.kumamoto.lg.jp)