

熊本県感染症情報 (第14週)

報告期間	第7週	第8週	第9週	第10週	第11週	第12週	第13週	第14週	第11週	第12週	第13週
	7週前	6週前	5週前	4週前	3週前	2週前	1週前	今週	全国3週前	全国2週前	全国1週前
	2/15~ 2/21	2/22~ 2/28	3/1~ 3/7	3/8~ 3/14	3/15~ 3/21	3/22~ 3/28	3/29~ 4/4	4/5~ 4/11	3/15~ 3/21	3/22~ 3/28	3/29~ 4/4
インフルエンザ	0	0	0	0	0	0	0	0	24	26	24
	0.00	0.00	0.00	0.00	0.00	0.00	0.00	0.00	0	0.01	0
RSウイルス感染症	80	138	162	262	216	214	238	211	1,813	2,174	2,337
	1.60	2.76	3.24	5.24	4.32	4.28	4.76	4.22	0.58	0.69	0.74
咽頭結膜熱	11	11	9	9	14	12	13	14	486	502	521
	0.22	0.22	0.18	0.18	0.28	0.24	0.26	0.28	0.15	0.16	0.17
A群溶血性レンサ球菌 咽頭炎	35	22	25	18	19	25	20	16	2,351	2,178	1,782
	0.70	0.44	0.50	0.36	0.38	0.50	0.40	0.32	0.75	0.69	0.57
感染性胃腸炎	101	97	125	98	84	90	78	82	8,264	8,044	7,364
	2.02	1.94	2.50	1.96	1.68	1.80	1.56	1.64	2.62	2.55	2.34
水痘	3	1	2	10	9	8	14	8	379	389	371
	0.06	0.02	0.04	0.20	0.18	0.16	0.28	0.16	0.12	0.12	0.12
手足口病	5	3	6	3	10	6	7	2	45	61	47
	0.10	0.06	0.12	0.06	0.20	0.12	0.14	0.04	0.01	0.02	0.01
伝染性紅斑	4	0	0	4	0	2	2	2	45	47	49
	0.08	0.00	0.00	0.08	0.00	0.04	0.04	0.04	0.01	0.01	0.02
突発性発しん	27	30	32	43	30	22	32	47	1,020	1,145	1,198
	0.54	0.60	0.64	0.86	0.60	0.44	0.64	0.94	0.32	0.36	0.38
ヘルパンギーナ	2	3	7	7	5	3	2	3	115	72	77
	0.04	0.06	0.14	0.14	0.10	0.06	0.04	0.06	0.04	0.02	0.02
流行性耳下腺炎	1	1	2	1	0	7	1	1	112	102	83
	0.02	0.02	0.04	0.02	0.00	0.14	0.02	0.02	0.04	0.03	0.03
急性出血性結膜炎	0	0	0	0	0	0	0	0	2	1	-
	0.00	0.00	0.00	0.00	0.00	0.00	0.00	0.00	0.00	0.00	-
流行性角結膜炎	0	4	5	6	2	5	4	4	105	103	94
	0.00	0.44	0.56	0.67	0.22	0.56	0.44	0.44	0.15	0.15	0.14
細菌性髄膜炎	0	0	0	0	0	0	0	0	3	4	8
	0.00	0.00	0.00	0.00	0.00	0.00	0.00	0.00	0.01	0.01	0.02
無菌性髄膜炎	1	0	0	0	0	0	0	1	11	10	11
	0.07	0.00	0.00	0.00	0.00	0.00	0.00	0.07	0.02	0.02	0.02
マイコプラズマ肺炎	0	0	0	0	0	0	0	0	17	9	14
	0.00	0.00	0.00	0.00	0.00	0.00	0.00	0.00	0.04	0.02	0.03
クラミジア肺炎	0	0	0	0	0	0	0	0	-	1	3
	0.00	0.00	0.00	0.00	0.00	0.00	0.00	0.00	-	0.00	0.01
感染性胃腸炎(ロタウイルス)	0	0	0	0	0	0	0	0	1	1	3
	0.00	0.00	0.00	0.00	0.00	0.00	0.00	0.00	0.00	0.00	0.01

上段:患者数、下段:定点一医療機関当たりの患者報告数

【1類～5類感染症(全数把握)の報告】

4類感染症

日本紅斑熱: 1件(今年2件)

5類感染症

カルバペネム耐性腸内細菌感染症: 1件
(今年5件)

侵襲性肺炎球菌感染症: 1件(今年9件)

百日咳: 1件(今年11件)

【全国より一定点当たり2倍以上(3週連続)多い感染症】

(全国の流行状況の情報還元には時間差があるため、全国の情報には1週間までの内容になります。)

RSウイルス感染症

手足口病

ヘルパンギーナ

【大きな流行が発生又は継続しつつある地域(保健所)】

【 病原体検査情報 】

県保健環境科学研究所で病原体検査を実施した結果を記載しています。

季節性インフルエンザではどのウイルスタイプが主流かといった傾向を示しています。

インフルエンザウイルス検出状況(PCR検査結果) 2020/21シーズン(R2.8/31~)の累計

	A型			B型
	季節性 H1pdm(AH1pdm09)	H1(ソ連型)	H3(香港型)	
(今シーズン累計)	0件	0件	0件	0件
(昨シーズン累計)	17件	0件	0件	1件

呼吸器疾患病原体検出状況 第1週(R3.1/4~)からの累計

ライノウイルス	RSウイルス	パラインフルエンザウイルス	ヒトメタニューモウイルス	コロナウイルス	エンテロウイルス
17件 (41件)	0件 (4件)	0件 (2件)	0件 (0件)	3件 (5件)	0件 (0件)
アデノウイルス	その他				
1件 (1件)	437件 (578件)				

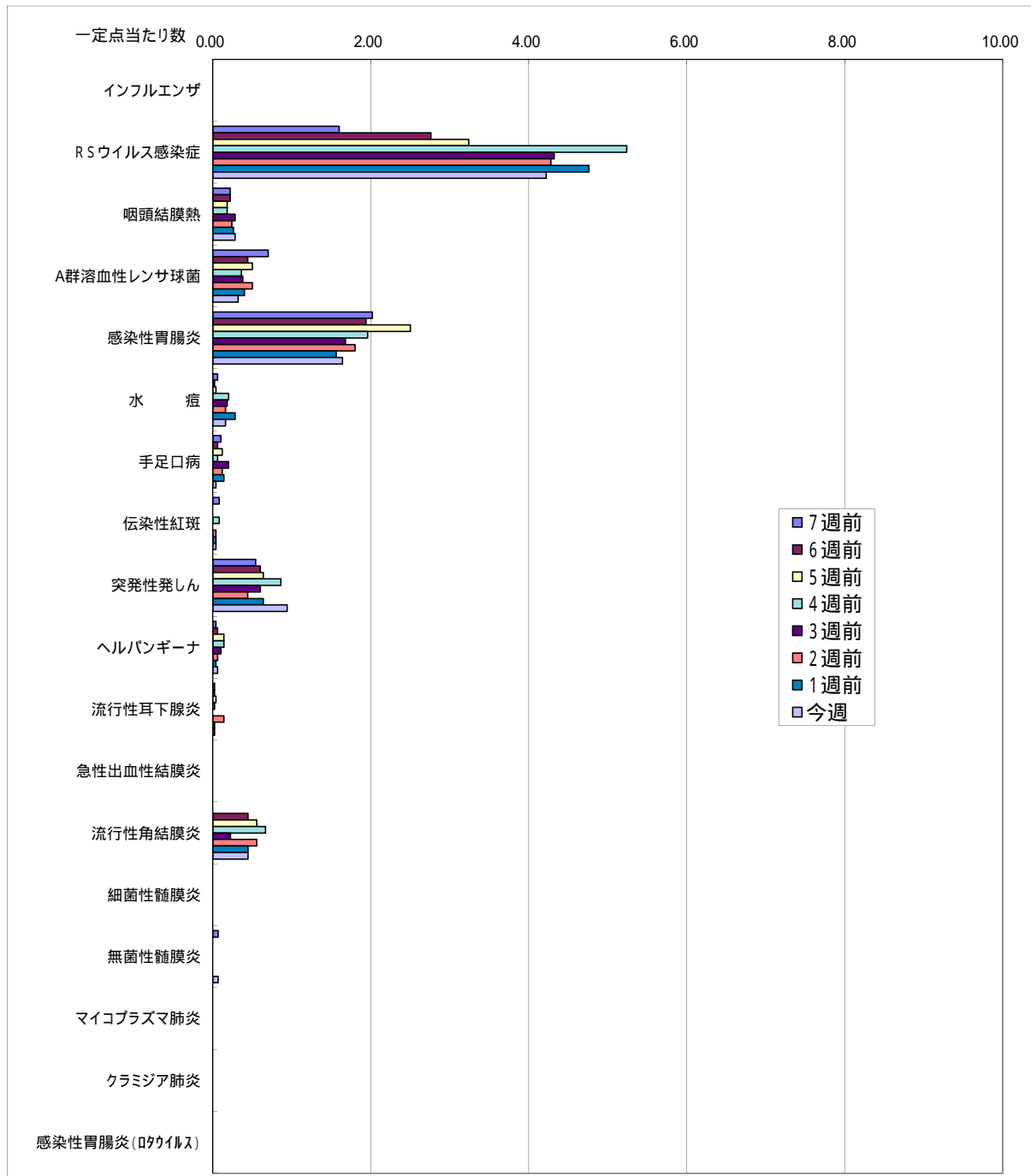
(カッコ内は昨シーズン累計)

感染性胃腸炎病原体検出状況 第1週(R3.1/4~)からの累計

ノロウイルス	サボウイルス	ロタウイルス	アストロウイルス	アデノウイルス	その他
3件 (13件)	0件 (1件)	0件 (0件)	0件 (0件)	0件 (1件)	3件 (5件)

(カッコ内は昨シーズン累計)

一定点当たり週別発生状況の推移



一定点当たりの数値が10.00を超えた場合の推移は前の表で確認してください。

保健所別発生状況 (インフルエンザ・小児科・眼科・基幹定点)

第14週

	保健所名	インフルエンザ	RSウイルス 感染症	咽頭 結膜熱	A群溶血性 球菌咽頭 炎	感染性 胃腸炎	水痘	手足口病	伝染性 紅斑	突発性 発しん	ヘルパン ギーナ	流行性 耳下腺炎	急性 出血性 結膜炎	流行性 角結膜炎	細菌性 髄膜炎	無菌性 髄膜炎	マイコプラズマ 肺炎	クラミジア 肺炎	感染性 胃腸炎 (ロタウイルス)
1	熊本市保健所	0	58	8	9	18	1	0	1	18	0	0	0	4	0	1	0	0	0
2	山鹿保健所	0	1	0	0	0	0	0	1	4	0	0	0	0	0	0	0	0	0
3	菊池保健所	0	34	0	3	18	3	2	0	8	1	0	0	0	0	0	0	0	0
4	阿蘇保健所	0	0	0	0	0	0	0	0	0	0	0	0	0	0	0	0	0	0
5	御船保健所	0	13	0	0	9	0	0	0	2	0	1	0	0	0	0	0	0	0
6	八代保健所	0	48	2	1	10	0	0	0	2	0	0	0	0	0	0	0	0	0
7	水俣保健所	0	0	0	0	0	0	0	0	2	0	0	0	0	0	0	0	0	0
8	人吉保健所	0	3	0	2	7	0	0	0	3	0	0	0	0	0	0	0	0	0
9	有明保健所	0	23	0	0	11	2	0	0	4	0	0	0	0	0	0	0	0	0
10	宇城保健所	0	26	3	0	4	2	0	0	2	0	0	0	0	0	0	0	0	0
11	天草保健所	0	5	1	1	5	0	0	0	2	2	0	0	0	0	0	0	0	0
	計	0	211	14	16	82	8	2	2	47	3	1	0	4	0	1	0	0	0

保健所別一定点当たり患者報告数

	保健所名	インフルエンザ	RSウイルス 感染症	咽頭 結膜熱	A群溶連菌 咽頭炎	感染性 胃腸炎	水痘	手足口病	伝染性 紅斑	突発性 発しん	ヘルパン ギーナ	流行性 耳下腺炎	急性 出血性 結膜炎	流行性 角結膜炎	細菌性 髄膜炎	無菌性 髄膜炎	マイコプラズマ 肺炎	クラミジア 肺炎	感染性 胃腸炎 (ロタウイルス)
1	熊本市保健所	0.00	3.63	0.50	0.56	1.13	0.06	0.00	0.06	1.13	0.00	0.00	0.00	0.80	0.00	0.20	0.00	0.00	0.00
2	山鹿保健所	0.00	0.50	0.00	0.00	0.00	0.00	0.00	0.50	2.00	0.00	0.00	-	-	0.00	0.00	0.00	0.00	0.00
3	菊池保健所	0.00	6.80	0.00	0.60	3.60	0.60	0.40	0.00	1.60	0.20	0.00	0.00	0.00	0.00	0.00	0.00	0.00	0.00
4	阿蘇保健所	0.00	0.00	0.00	0.00	0.00	0.00	0.00	0.00	0.00	0.00	0.00	-	-	0.00	0.00	0.00	0.00	0.00
5	御船保健所	0.00	4.33	0.00	0.00	3.00	0.00	0.00	0.00	0.67	0.00	0.33	-	-	0.00	0.00	0.00	0.00	0.00
6	八代保健所	0.00	12.00	0.50	0.25	2.50	0.00	0.00	0.00	0.50	0.00	0.00	0.00	0.00	0.00	0.00	0.00	0.00	0.00
7	水俣保健所	0.00	0.00	0.00	0.00	0.00	0.00	0.00	0.00	1.00	0.00	0.00	-	-	0.00	0.00	0.00	0.00	0.00
8	人吉保健所	0.00	1.00	0.00	0.67	2.33	0.00	0.00	0.00	1.00	0.00	0.00	-	-	0.00	0.00	0.00	0.00	0.00
9	有明保健所	0.00	4.60	0.00	0.00	2.20	0.40	0.00	0.00	0.80	0.00	0.00	0.00	0.00	0.00	0.00	0.00	0.00	0.00
10	宇城保健所	0.00	6.50	0.75	0.00	1.00	0.50	0.00	0.00	0.50	0.00	0.00	-	-	0.00	0.00	0.00	0.00	0.00
11	天草保健所	0.00	1.25	0.25	0.25	1.25	0.00	0.00	0.00	0.50	0.50	0.00	0.00	0.00	0.00	0.00	0.00	0.00	0.00
	平均	0.00	4.22	0.28	0.32	1.64	0.16	0.04	0.04	0.94	0.06	0.02	0.00	0.44	0.00	0.07	0.00	0.00	0.00

