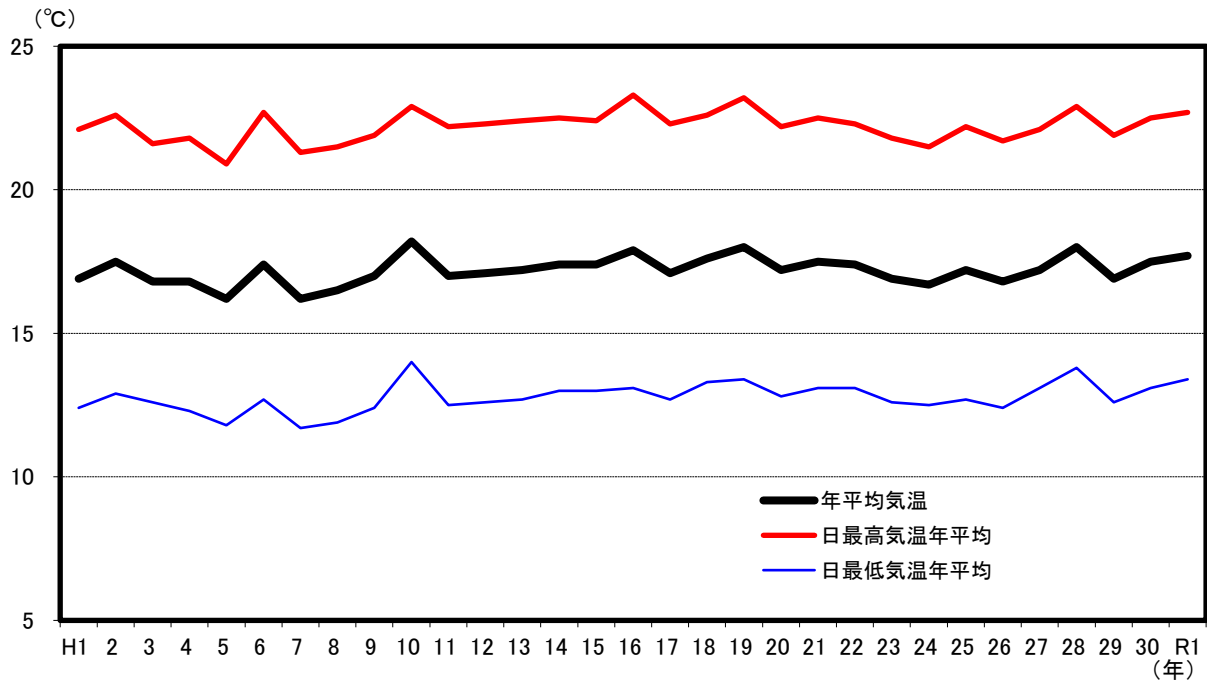


熊本県の年平均気温の推移



解 説

【概要】

熊本地方気象台観測による令和元年の年平均気温は17.7℃、また、日最高気温の年平均が22.7℃、日最低気温の年平均が13.4℃となった。

過去の推移をみると、昭和元年の年平均気温は15.0℃、また、平成元年が16.9℃であり、上下を繰り返しながらも上昇傾向がみられる。

県内の主な観測地点における年平均気温は、阿蘇乙姫が13.7℃、人吉が16.4℃、牛深が18.8℃となっている。

○年平均気温

毎日24回の観測値の平均値が日平均気温であり、日平均気温の平均値が月平均気温で、月平均気温の平均値が年平均気温となる。

○年平均相対湿度

毎日24回の観測値の平均値が日平均相対湿度であり、日平均相対湿度の平均値が月平均相対湿度で、月平均相対湿度の平均値が年平均相対湿度となる。

$$\text{相対湿度} = \text{蒸気圧} / \text{飽和蒸気圧} \times 100$$

注：各都道府県値は、原則として都道府県庁所在都市の観測地点によるが、次の2県については別都市の値となっている。

埼玉県：熊谷市、滋賀県：彦根市

| 資料出所 | 調査期日 | 調査周期 |
|------------------|------|------|
| 「過去の気象データ」 気象庁HP | 令和元年 | 毎年 |