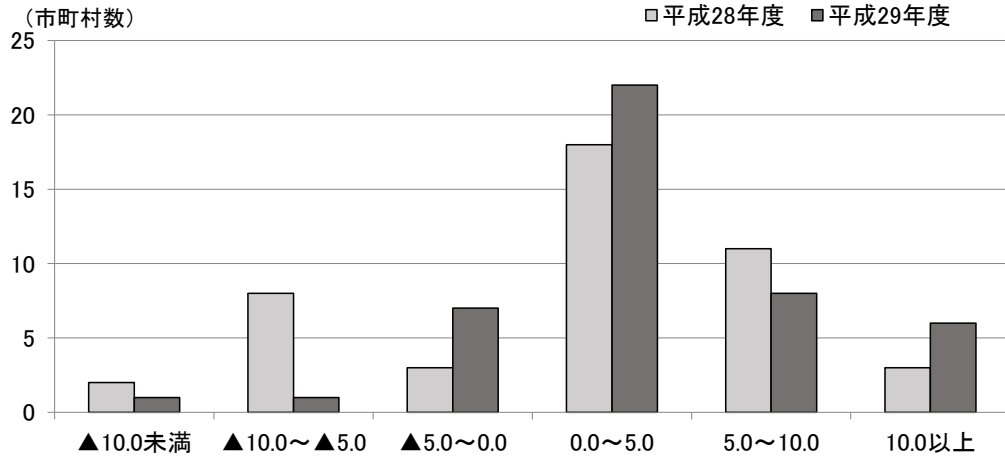


図1 市町村内総生産 対前年度増加率(経済成長率)の分布



※市町村数は、推計対象年度(平成29年度)未現在による。

< 市町村分布図(平成29年度) >

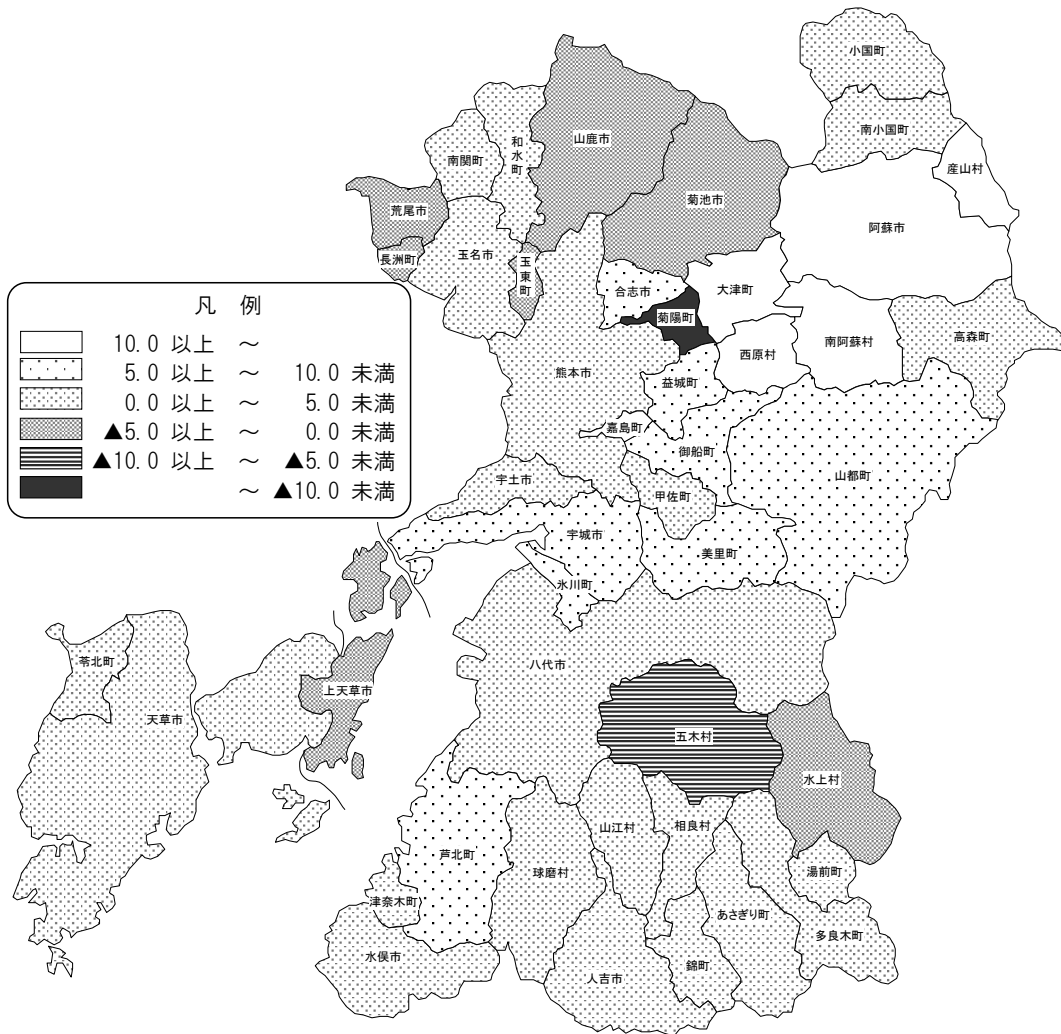
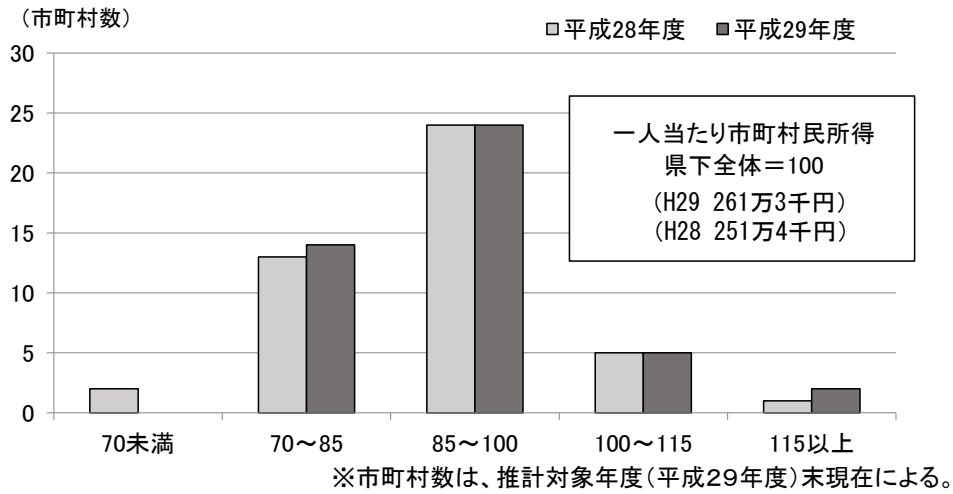
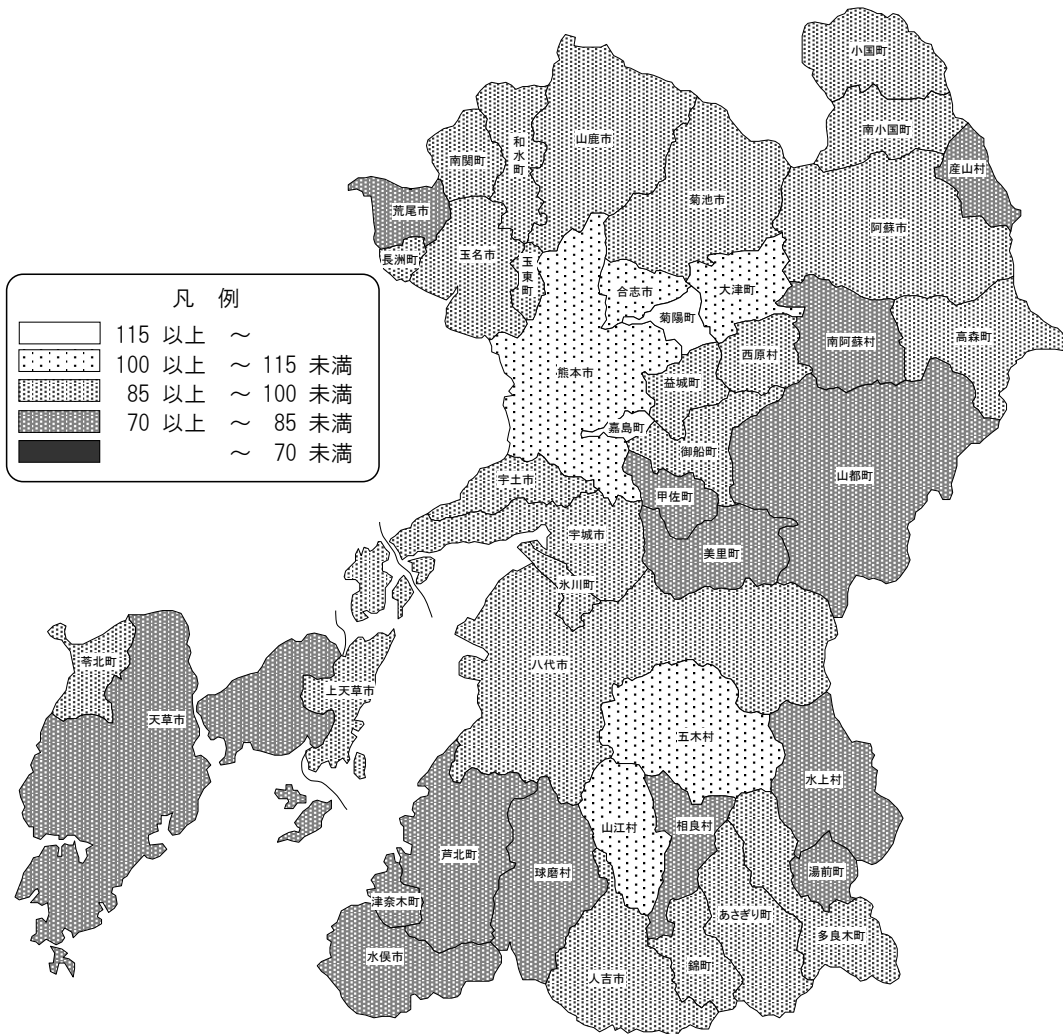


図2 一人当たり市町村民所得の水準の分布



< 市町村分布図(平成29年度) >



### 図3 市町村別市町村内総生産の対前年度増加率及び構成比

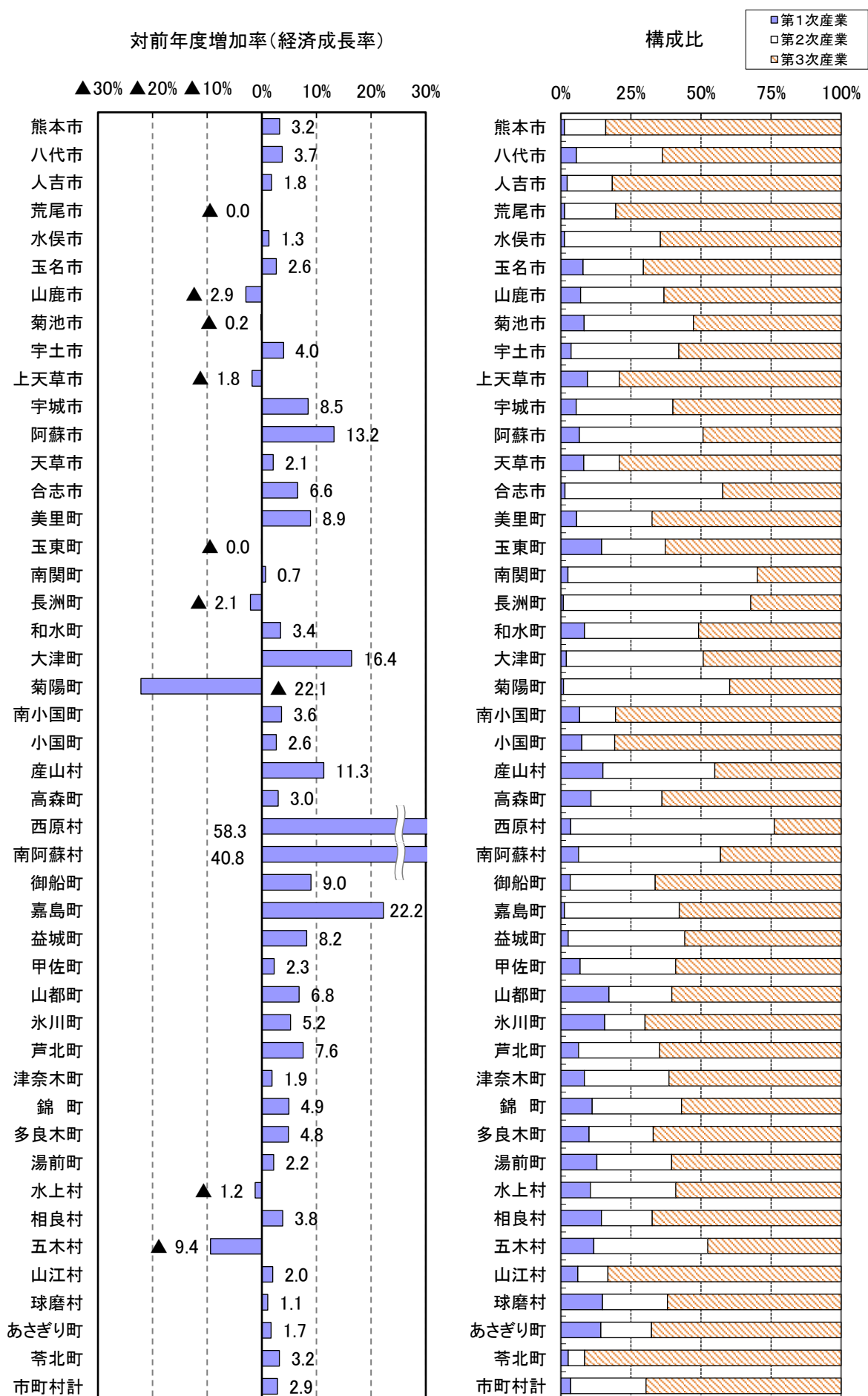
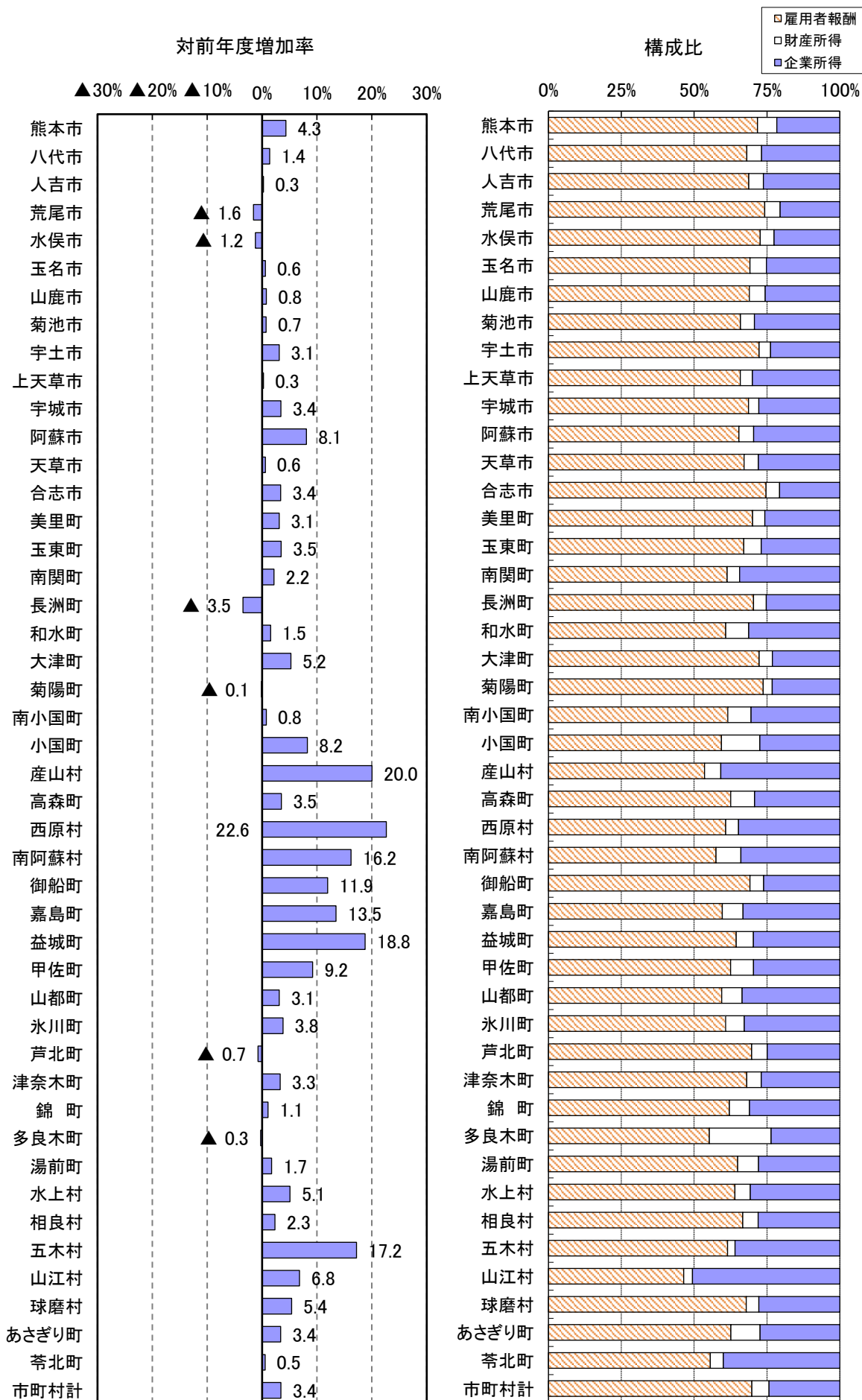
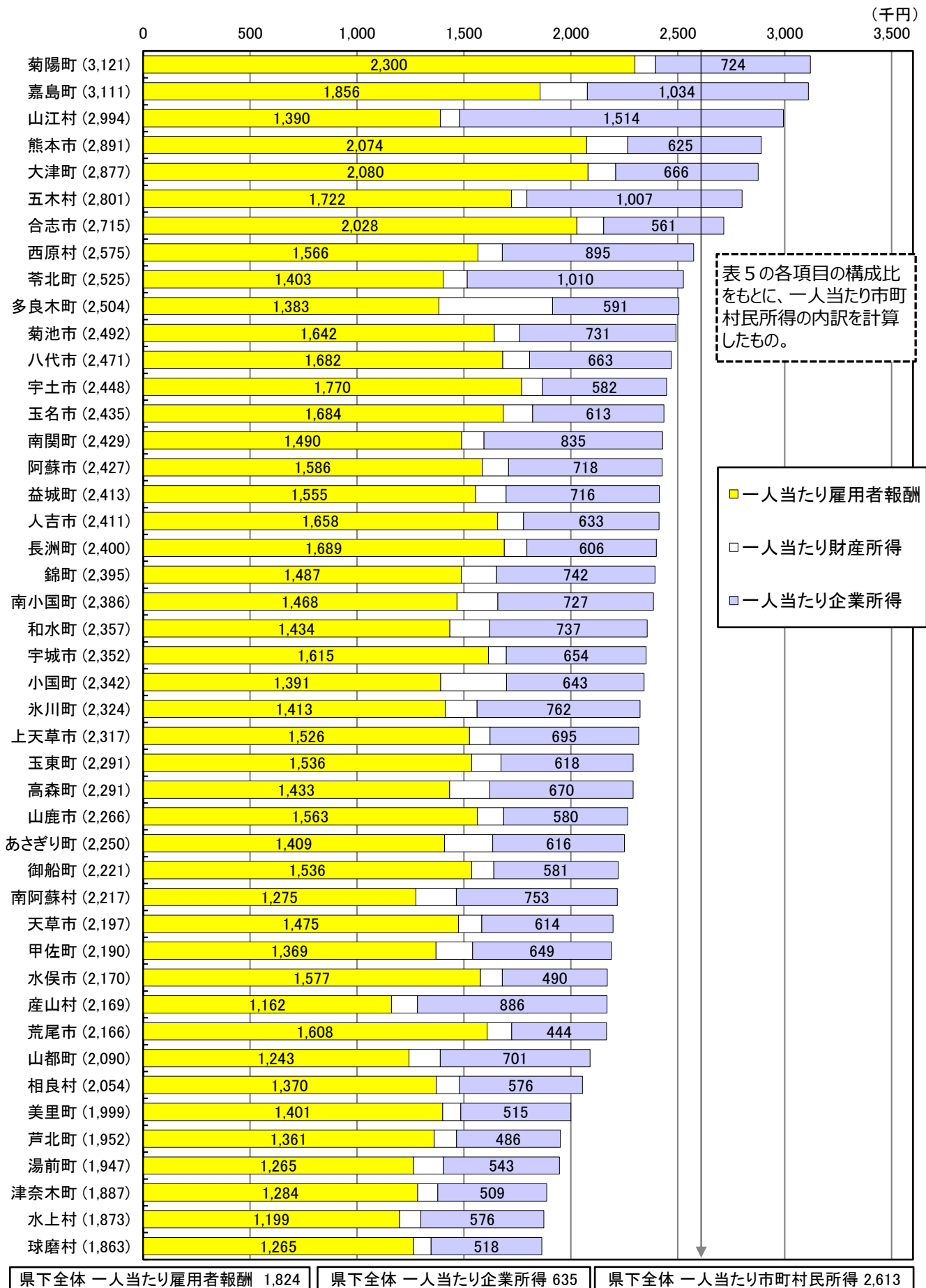


図4 市町村別市町村民所得の対前年度増加率及び構成比



# 図5 市町村別一人当たり市町村民所得内訳(分配)



### 図6 市町村別一人当たり家計所得内訳(参考)

