

基幹統計

熊本県の賃金・労働時間 及び雇用の動き

毎月勤労統計調査地方調査結果月報



©2010熊本県くまモン

熊本県企画振興部交通政策・情報局統計調査課

目 次

結果概要

1 賃金の動き	1
2 労働時間の動き	2
3 雇用の動き	3

指数

1 産業別名目賃金指数	4
2 産業別総実労働時間指数	5
3 産業別所定外労働時間指数	6
4 産業別常用雇用指数	7

統計表

1 産業、性別常用労働者の1人平均月間現金給与額(第1表)	8
2 産業、性別常用労働者の1人平均月間出勤日数及び実労働時間数(第2表)	10
3 産業、性別常用労働者数及びパートタイム労働者比率(第3表)	12
4 事業所規模、性別常用労働者の1人平均月間現金給与額(第4表)	16
5 事業所規模、性別常用労働者の1人平均月間出勤日数及び実労働時間数(第5表)	〃
6 事業所規模、産業、就業形態別常用労働者の1人平均月間現金給与額(第6表)	〃
7 事業所規模、産業、就業形態別常用労働者の1人平均月間出勤日数及び実労働時間数(第7表)	17
8 事業所規模、産業、就業形態別常用労働者数(第8表)	〃

グラフで見る今月の動き	18
-------------	----

毎月勤労統計調査の説明	19・20
-------------	-------

【 調査結果利用上の注意 】

この調査は、経済センサスの結果を母集団として標本事業所を抽出し、得られた結果から賃金、労働時間及び雇用を推計する標本調査です。

指数については基準年を平成27年平均＝100として算定しました。また、平成30年1月分調査より、集計に用いる母集団労働者数を平成26年経済センサス-基礎調査に基づく労働者数に変更したことから、常用雇用指数についてギャップ修正を行いました(平成21年7月分から平成29年12月分までを遡って改訂)。常用雇用指数の増減率についても、平成21年7月分まで遡って改訂しています。ただし、実数については改訂していませんので、年時系列比較は原則として指数によって行ってください。

また、統計表上の「－」は該当数字がないもの、「X」は調査事業所が少数であるため、公表しないものを示しています。

1 賃金の動き

1月の本県1人平均支給額（現金給与総額）は240,355円（30人以上269,766円）、前年同月比は1.9%減（2.4%増）となっている。

きまって支給する給与は226,538円（30人以上254,974円）、前年同月比は0.3%増（1.1%減）となった。

また、特別給与は13,817円（30人以上14,792円）で前年同月に比べて5,416円減（9,226円増）であった。

なお、きまって支給する給与（所定内給与＋所定外給与）のうち、所定内給与は211,086円（30人以上235,051円）、前年同月比は1.3%増（0.2%増）、所定外給与は15,452円（19,923円）であった。

（事業所規模 5人以上）

	現金給与総額		きまって支給する給与		所定内給与		特別給与	
	前年同月比	前年同月比	前年同月比	前年同月比	前年同月比	前年同月比	前年同月差	
	円	%	円	%	円	%	円	円
調査産業計	240,355	△ 1.9	226,538	0.3	211,086	1.3	13,817	△ 5,416
鉱業、採石業、砂利採取業	×	×	×	×	×	×	×	×
建設業	265,252	△ 7.8	241,446	△ 12.3	234,475	△ 6.4	23,806	11,253
製造業	250,838	△ 7.3	247,703	△ 4.0	216,377	△ 3.5	3,135	△ 9,408
電気・ガス・熱供給・水道業	×	△ 14.6	×	△ 14.6	×	△ 13.7	×	0
情報通信業	318,178	20.0	296,913	23.4	272,244	23.8	21,265	△ 3,200
運輸業、郵便業	338,704	34.8	249,319	△ 0.3	209,629	△ 1.0	89,385	88,104
卸売業・小売業	184,190	△ 1.6	176,580	△ 0.9	164,683	△ 1.2	7,610	△ 1,233
金融業、保険業	386,633	△ 4.4	302,560	△ 10.8	288,165	△ 12.2	84,073	18,790
不動産業、物品賃貸業	254,463	28.3	252,607	46.9	245,911	60.3	1,856	△ 24,523
学術研究、専門・技術サービス業	306,312	△ 5.8	284,285	△ 2.4	262,694	△ 0.4	22,027	△ 11,931
宿泊業、飲食サービス業	103,944	△ 15.7	103,039	△ 14.3	97,390	△ 14.0	905	△ 2,200
生活関連サービス業、娯楽業	158,622	△ 38.7	158,622	△ 11.9	149,915	△ 11.4	0	△ 78,648
教育、学習支援業	346,787	7.3	343,378	18.8	336,658	18.4	3,409	△ 30,496
医療、福祉	250,557	△ 1.7	237,770	2.4	228,176	4.5	12,787	△ 9,653
複合サービス事業	331,755	△ 11.1	315,904	7.8	284,660	2.8	15,851	△ 64,092
サービス業（他に分類されないもの）	206,135	△ 3.9	200,525	△ 2.4	182,026	△ 2.8	5,610	△ 3,509

※事業所規模「5人以上」には30人以上の事業所も含む

（事業所規模 30人以上）

	現金給与総額		きまって支給する給与		所定内給与		特別給与	
	前年同月比	前年同月比	前年同月比	前年同月比	前年同月比	前年同月比	前年同月差	
	円	%	円	%	円	%	円	円
調査産業計	269,766	2.4	254,974	△ 1.1	235,051	0.2	14,792	9,226
鉱業、採石業、砂利採取業	×	×	×	×	×	×	×	×
建設業	304,023	△ 9.2	298,582	△ 8.1	295,704	△ 2.8	5,441	△ 4,529
製造業	264,382	△ 5.8	262,322	△ 4.2	226,625	△ 4.0	2,060	△ 4,232
電気・ガス・熱供給・水道業	×	×	×	×	×	×	×	×
情報通信業	319,652	31.8	319,354	31.8	288,073	31.9	298	298
運輸業、郵便業	385,309	35.5	255,092	△ 10.0	213,026	△ 7.8	130,217	129,321
卸売業・小売業	174,360	△ 1.6	173,856	△ 1.9	163,023	△ 0.5	504	488
金融業、保険業	425,801	△ 21.7	308,234	△ 34.2	290,374	△ 36.0	117,567	43,022
不動産業、物品賃貸業	288,372	18.1	288,372	18.2	277,384	26.1	0	0
学術研究、専門・技術サービス業	331,397	△ 7.8	331,397	△ 6.1	301,935	△ 5.4	0	△ 6,427
宿泊業、飲食サービス業	139,915	△ 6.1	136,913	△ 8.0	125,074	△ 8.1	3,002	2,788
生活関連サービス業、娯楽業	174,219	△ 11.1	174,219	△ 10.9	166,045	△ 11.4	0	△ 437
教育、学習支援業	365,497	16.4	365,497	16.4	355,894	15.8	0	0
医療、福祉	275,121	1.0	259,064	△ 2.6	246,649	0.2	16,057	9,658
複合サービス事業	333,429	12.1	333,391	12.4	289,420	2.7	38	△ 904
サービス業（他に分類されないもの）	195,196	6.8	189,318	6.3	172,292	8.8	5,878	1,188

2 労働時間の動き

1月の総実労働時間は137.0時間（30人以上143.4時間）で前年同月比は0.9%減（1.0%減）であった。

所定内労働時間は127.1時間（30人以上132.3時間）で前年同月比は0.8%減（0.7%減）、所定外労働時間は9.9時間（30人以上11.1時間）で前年同月比は2.0%減（4.3%減）であった。

また、出勤日数は18.0日（30人以上18.3日）で前年同月差は0.2日減（0.2日減）であった。

（事業所規模 5人以上）

	総実労働時間		所定内労働時間		所定外労働時間		出勤日数	
	時間	前年同月比	時間	前年同月比	時間	前年同月比	日	前年同月差
調査産業計	137.0	△ 0.9	127.1	△ 0.8	9.9	△ 2.0	18.0	△ 0.2
鉱業、採石業、砂利採取業	×	×	×	×	×	×	×	×
建設業	141.2	△ 5.8	136.6	△ 2.5	4.6	△ 53.1	18.4	△ 0.9
製造業	150.1	△ 2.6	134.0	△ 1.9	16.1	△ 8.0	18.0	△ 0.1
電気・ガス・熱供給・水道業	142.3	△ 3.1	128.9	△ 5.3	13.4	21.8	17.7	△ 0.4
情報通信業	151.5	2.0	139.9	2.6	11.6	△ 5.7	18.3	0.2
運輸業、郵便業	174.7	5.2	147.4	3.4	27.3	16.2	19.4	0.2
卸売業・小売業	123.3	△ 3.9	114.9	△ 4.8	8.4	12.0	17.8	△ 0.7
金融業、保険業	134.0	7.6	126.5	5.7	7.5	56.3	17.3	0.4
不動産業、物品賃貸業	174.3	19.5	166.4	31.3	7.9	△ 58.6	20.7	2.6
学術研究、専門・技術サービス業	145.8	5.9	129.7	6.3	16.1	2.5	17.3	0.8
宿泊業、飲食サービス業	101.5	△ 6.1	96.9	△ 5.2	4.6	△ 20.7	16.2	△ 0.4
生活関連サービス業、娯楽業	124.4	△ 13.4	118.6	△ 12.7	5.8	△ 24.6	18.8	△ 0.9
教育、学習支援業	142.1	18.0	126.7	18.5	15.4	14.0	17.2	1.8
医療、福祉	137.4	△ 2.8	133.8	△ 2.8	3.6	△ 5.3	18.4	△ 0.6
複合サービス事業	148.7	△ 0.2	135.5	△ 3.9	13.2	65.0	18.3	△ 0.5
サービス業（他に分類されないもの）	145.2	△ 1.2	132.2	△ 0.5	13.0	△ 7.1	18.8	0.1

（事業所規模 30人以上）

	総実労働時間		所定内労働時間		所定外労働時間		出勤日数	
	時間	前年同月比	時間	前年同月比	時間	前年同月比	日	前年同月差
調査産業計	143.4	△ 1.0	132.3	△ 0.7	11.1	△ 4.3	18.3	△ 0.2
鉱業、採石業、砂利採取業	×	×	×	×	×	×	×	×
建設業	156.8	7.0	148.8	8.4	8.0	△ 13.9	19.8	1.7
製造業	152.1	△ 3.0	134.9	△ 2.0	17.2	△ 9.9	17.9	△ 0.2
電気・ガス・熱供給・水道業	×	×	×	×	×	×	×	×
情報通信業	149.3	4.5	135.1	3.5	14.2	14.6	17.4	0.2
運輸業、郵便業	178.1	3.6	149.8	3.2	28.3	6.0	19.2	0.0
卸売業・小売業	123.0	△ 5.6	116.0	△ 5.4	7.0	△ 9.1	18.6	△ 0.8
金融業、保険業	137.3	2.6	128.1	0.6	9.2	41.6	17.5	0.1
不動産業、物品賃貸業	192.4	28.6	177.5	32.4	14.9	△ 3.9	20.9	1.9
学術研究、専門・技術サービス業	147.3	1.2	130.8	2.1	16.5	△ 4.1	17.7	0.2
宿泊業、飲食サービス業	121.2	△ 1.3	113.4	△ 0.7	7.8	△ 9.3	17.3	△ 0.4
生活関連サービス業、娯楽業	138.6	△ 1.9	134.4	△ 1.4	4.2	△ 17.7	20.5	△ 1.2
教育、学習支援業	137.7	12.9	124.5	12.0	13.2	22.2	17.1	1.3
医療、福祉	140.7	△ 5.1	137.2	△ 4.4	3.5	△ 28.6	18.5	△ 0.8
複合サービス事業	158.2	7.4	139.6	△ 0.3	18.6	158.4	18.8	0.5
サービス業（他に分類されないもの）	141.9	△ 3.4	130.2	△ 1.5	11.7	△ 20.9	18.7	0.2

3 雇用の動き

1月末の推計労働者数は 580,779人(30人以上 317,606人) で前年同月比1.8%増 (2.1%増)であった。

常用労働者のうち、パートタイム労働者数は 183,691人 (30人以上 75,339人) でパート比率は31.6% (30人以上23.7%)であった。

また、入職率は 1.13% (30人以上 0.92%)、離職率は1.35% (30人以上 1.13%) であった。

(事業所規模 5人以上)

	常用労働者数		パートタイム労働者数		入職率	離職率
	人	前年同月比	人	パート比率		
調査産業計	580,779	1.8	183,691	31.6	1.13	1.35
鉱業, 採石業, 砂利採取業	×	×	×	×	×	×
建設業	30,201	1.7	5,408	17.9	1.30	1.58
製造業	86,179	0.5	16,321	18.9	0.54	1.04
電気・ガス・熱供給・水道業	×	×	×	×	×	×
情報通信業	7,379	7.2	378	5.1	0.60	1.57
運輸業, 郵便業	27,718	1.4	4,149	15.0	0.86	1.55
卸売業・小売業	105,956	△ 1.1	57,355	54.1	1.22	0.81
金融業, 保険業	13,726	△ 8.5	1,524	11.1	1.88	2.07
不動産業, 物品賃貸業	6,095	△ 9.2	342	5.6	0.08	3.97
学術研究, 専門・技術サービス業	10,072	△ 2.3	1,217	12.1	2.51	0.97
宿泊業, 飲食サービス業	48,492	6.9	38,840	80.1	1.03	1.50
生活関連サービス業, 娯楽業	18,881	4.7	9,868	52.3	0.38	3.14
教育, 学習支援業	48,733	6.1	9,338	19.2	0.15	0.26
医療, 福祉	128,777	0.6	29,999	23.3	1.67	1.47
複合サービス事業	9,130	38.0	1,362	14.9	0.65	0.21
サービス業 (他に分類されないもの)	36,882	3.7	7,273	19.7	2.01	2.89

(事業所規模 30人以上)

	常用労働者数		パートタイム労働者数		入職率	離職率
	人	前年同月比	人	パート比率		
調査産業計	317,606	2.1	75,339	23.7	0.92	1.13
鉱業, 採石業, 砂利採取業	×	×	×	×	×	×
建設業	8,136	△ 0.6	51	0.6	0.05	2.53
製造業	67,186	△ 1.4	11,893	17.7	0.56	0.94
電気・ガス・熱供給・水道業	×	×	×	×	×	×
情報通信業	5,300	16.7	156	2.9	0.06	1.05
運輸業, 郵便業	17,240	△ 0.1	2,651	15.4	0.63	0.72
卸売業・小売業	34,812	△ 4.5	18,418	52.9	0.86	1.19
金融業, 保険業	6,291	△ 11.1	641	10.2	0.51	0.90
不動産業, 物品賃貸業	2,689	1.9	259	9.6	0.18	0.96
学術研究, 専門・技術サービス業	4,915	5.6	623	12.7	0.45	0.22
宿泊業, 飲食サービス業	14,527	6.7	9,046	62.3	1.22	3.02
生活関連サービス業, 娯楽業	8,116	1.7	3,189	39.3	0.90	0.75
教育, 学習支援業	33,697	12.3	5,490	16.3	0.22	0.20
医療, 福祉	82,845	0.9	17,043	20.6	1.24	1.05
複合サービス事業	6,296	74.5	1,208	19.2	0.94	0.30
サービス業 (他に分類されないもの)	23,829	3.0	4,354	18.3	2.83	2.48

指数

1 産業別名目賃金指数

1-1 事業所規模 5人以上

平成27年=100

	調査産業計	鉱業、採石業、砂利採取業	建設業	製造業	電気・ガス・熱供給・水道業	情報通信業	運輸業、郵便業	卸売業・小売業	金融業、保険業	不動産業、物品賃貸業	学術研究、専門・技術サービス業	宿泊業、飲食サービス業	生活関連サービス業、娯楽業	教育、学習支援業	医療、福祉	複合サービス事業	サービス業（他に分類されないもの）
26	99.8	x	93.8	99.1	109.0	113.0	92.3	95.9	110.5	108.5	88.0	111.0	92.9	110.8	98.1	108.0	98.0
27	100.0	x	100.0	100.0	100.0	100.0	100.0	100.0	100.0	100.0	100.0	100.0	100.0	100.0	100.0	100.0	100.0
28	98.2	x	114.3	98.3	105.9	97.8	99.3	92.3	93.5	77.7	98.7	105.8	91.7	90.0	101.0	97.1	111.8
29	99.2	x	114.3	100.0	104.1	98.9	97.5	94.6	100.9	72.3	131.3	117.9	106.6	80.8	99.2	97.1	121.1
30	97.8	x	102.6	100.9	125.3	77.5	85.6	98.2	85.9	92.7	117.7	98.6	91.6	115.8	90.6	105.7	117.1
平成30年																	
1月	88.1	x	103.2	83.6	x	74.6	86.5	82.2	90.2	82.7	100.4	100.6	129.0	92.6	83.4	109.6	109.7
2月	83.2	x	98.7	81.9	x	71.6	73.4	78.1	69.1	86.6	94.0	98.5	90.6	107.2	75.1	83.9	101.1
3月	89.0	x	101.3	93.7	x	71.1	77.7	88.2	74.9	86.3	93.9	100.2	88.3	107.2	79.5	88.4	108.7
4月	84.7	x	103.6	85.2	x	72.8	77.7	81.4	70.9	79.9	95.2	102.5	92.6	92.7	77.7	84.1	112.5
5月	83.0	x	92.8	81.1	x	69.0	75.3	80.5	66.7	72.7	101.1	100.8	89.0	93.0	75.5	91.9	107.6
6月	131.7	x	92.8	146.3	x	122.4	90.8	87.1	132.8	86.5	199.7	122.3	102.8	223.3	126.9	173.3	128.2
7月	112.4	x	143.6	114.8	131.4	78.4	115.2	139.6	101.8	127.2	105.9	95.7	107.7	110.7	93.1	101.7	138.7
8月	89.3	x	100.6	87.2	86.8	71.0	80.2	101.8	67.7	93.6	96.4	98.4	87.1	96.9	82.0	88.7	107.6
9月	82.6	x	86.5	87.4	89.8	66.2	73.6	91.9	67.7	87.8	93.5	88.4	74.6	82.6	76.3	78.2	104.0
10月	82.3	x	84.9	85.3	89.2	67.2	78.1	85.4	72.2	79.4	113.3	85.8	73.4	83.1	77.2	84.5	109.1
11月	89.2	x	86.3	88.5	165.5	63.0	81.6	86.9	66.1	79.0	93.7	84.3	74.3	80.1	103.0	85.6	112.0
12月	157.8	x	136.5	175.7	176.8	102.7	116.6	174.9	150.1	151.1	224.7	105.9	89.5	220.5	137.1	198.9	165.9
平成31年																	
1月	86.4	x	95.1	77.5	83.4	89.5	116.6	80.9	86.2	106.1	94.6	84.8	79.1	99.4	82.0	97.4	105.4

1-2 事業所規模 30人以上

平成27年=100

	調査産業計	鉱業、採石業、砂利採取業	建設業	製造業	電気・ガス・熱供給・水道業	情報通信業	運輸業、郵便業	卸売業・小売業	金融業、保険業	不動産業、物品賃貸業	学術研究、専門・技術サービス業	宿泊業、飲食サービス業	生活関連サービス業、娯楽業	教育、学習支援業	医療、福祉	複合サービス事業	サービス業（他に分類されないもの）
26	101.5	x	103.9	98.6	92.0	117.8	93.4	95.0	123.5	124.0	95.4	87.2	102.8	119.0	99.6	100.6	98.0
27	100.0	x	100.0	100.0	100.0	100.0	100.0	100.0	100.0	100.0	100.0	100.0	100.0	100.0	100.0	100.0	100.0
28	100.4	x	99.1	97.3	103.7	96.1	103.5	105.7	100.5	99.9	104.1	99.1	99.0	94.0	102.9	100.2	102.4
29	101.3	x	92.9	100.1	99.7	96.0	106.1	109.9	110.6	100.7	108.3	98.8	100.7	87.8	103.3	97.4	106.3
30	99.1	x	107.2	102.6	x	71.2	97.5	97.2	85.1	124.5	112.3	83.1	95.0	111.3	93.7	101.0	111.7
平成30年																	
1月	83.9	x	98.2	81.2	x	62.0	97.4	82.0	96.5	108.1	88.4	81.8	92.0	81.7	80.3	86.2	107.5
2月	83.2	x	98.6	81.7	x	61.4	80.1	84.4	70.1	128.8	93.7	81.6	88.4	98.1	77.2	82.3	101.4
3月	88.4	x	97.4	95.2	x	65.9	87.3	82.5	80.6	139.1	91.2	81.8	88.8	100.1	79.8	86.7	104.8
4月	84.4	x	90.0	85.7	x	65.5	87.4	87.0	72.9	108.7	93.0	81.2	89.2	95.6	78.1	79.4	102.6
5月	83.1	x	88.0	81.2	x	63.9	83.8	88.1	66.4	104.7	101.6	82.8	89.9	84.3	78.3	86.9	101.5
6月	147.6	x	90.3	157.3	x	127.3	104.3	91.2	128.8	124.0	206.7	88.2	108.9	226.4	144.0	167.4	126.1
7月	109.0	x	224.2	117.1	x	69.3	146.0	137.0	92.0	184.7	101.6	89.0	98.4	83.1	95.8	98.8	116.8
8月	84.0	x	98.2	85.4	x	61.8	90.6	84.8	66.2	107.7	91.4	84.5	94.4	83.5	80.5	83.8	104.9
9月	83.5	x	90.5	87.8	x	58.8	83.3	97.7	66.6	108.7	84.5	76.6	86.7	81.8	78.4	79.2	102.1
10月	82.4	x	88.9	85.3	x	61.5	85.9	86.0	75.6	95.5	89.0	74.3	88.9	81.4	77.2	84.9	107.1
11月	94.4	x	94.4	88.5	x	57.2	87.3	83.1	64.1	92.1	88.6	73.1	94.3	83.2	114.0	86.9	114.0
12月	164.9	x	127.2	184.3	x	99.8	136.1	162.8	141.5	192.1	217.4	101.9	120.3	236.3	140.4	188.9	151.5
平成31年																	
1月	85.9	x	89.2	76.5	x	81.7	132.0	80.7	75.6	127.7	81.5	76.8	81.8	95.1	81.1	96.6	114.8

指数

2 産業別総実労働時間指数

2-1 事業所規模 5人以上

平成27年=100

	調査産業計	鉱業、採石業、砂利採取業	建設業	製造業	電気・ガス・熱供給・水道業	情報通信業	運輸業、郵便業	卸売業・小売業	金融業、保険業	不動産業、物品賃貸業	学術研究、専門・技術サービス業	宿泊業、飲食サービス業	生活関連サービス業、娯楽業	教育、学習支援業	医療、福祉	複合サービス事業	サービス業（他に分類されないもの）
26	103.8	x	101.4	103.7	101.7	95.8	104.3	100.6	100.0	101.1	103.0	110.3	95.1	116.5	103.1	102.6	101.1
27	100.0	x	100.0	100.0	100.0	100.0	100.0	100.0	100.0	100.0	100.0	100.0	100.0	100.0	100.0	100.0	100.0
28	99.6	x	108.1	100.9	107.7	100.0	104.7	102.5	99.1	83.4	105.4	101.5	87.2	90.5	97.6	101.6	100.4
29	100.3	x	105.0	102.2	101.5	101.5	109.1	100.1	96.2	81.8	116.4	102.7	98.9	95.6	97.0	101.3	98.6
30	98.9	x	92.0	102.7	103.4	95.4	102.3	92.2	92.7	103.5	106.1	95.7	92.8	112.9	95.8	101.8	106.5
平成30年																	
1月	93.7	x	88.1	95.2	x	91.7	98.1	89.9	83.1	94.5	91.4	92.7	93.2	96.9	93.7	95.3	99.8
2月	97.6	x	94.7	102.5	x	95.4	95.2	89.0	85.0	111.1	103.0	92.5	93.7	126.7	93.2	93.8	100.9
3月	101.3	x	100.8	104.3	x	96.1	100.9	92.9	91.3	102.5	107.2	98.2	92.5	131.1	95.4	103.9	108.4
4月	102.0	x	97.9	105.1	x	99.4	103.4	94.4	91.1	114.6	110.8	100.7	97.7	121.2	97.0	102.9	109.1
5月	98.7	x	94.8	99.2	x	98.6	101.4	89.8	92.6	97.3	102.1	105.1	97.6	122.0	93.3	103.2	103.7
6月	102.5	x	98.5	106.6	x	96.7	102.8	94.8	99.1	107.5	117.9	99.0	101.4	122.4	96.9	103.5	107.9
7月	100.5	x	87.1	102.8	110.1	99.1	105.4	93.6	96.2	101.4	109.8	93.4	89.0	124.7	97.3	106.1	107.3
8月	98.2	x	86.4	99.1	107.6	96.9	105.6	93.6	96.5	95.7	104.8	98.6	87.2	101.0	98.6	104.0	105.6
9月	96.0	x	87.7	100.9	98.3	89.0	98.6	91.1	93.6	106.2	105.5	92.8	91.2	97.4	94.4	95.1	103.8
10月	100.1	x	92.4	104.9	107.5	97.3	104.7	93.3	94.3	101.2	105.2	91.7	90.3	114.0	97.0	104.6	111.5
11月	99.9	x	88.9	108.1	105.2	94.8	106.0	93.6	97.6	105.1	110.4	90.9	87.7	105.1	97.6	103.3	111.9
12月	96.8	x	87.1	103.8	98.7	90.2	105.7	90.1	92.1	104.5	104.6	92.7	92.5	92.0	95.7	105.8	107.5
平成31年																	
1月	92.9	x	83.0	92.7	95.6	93.5	103.2	86.4	89.4	112.9	96.8	87.0	80.7	114.3	91.1	95.1	98.6

2-2 事業所規模 30人以上

平成27年=100

	調査産業計	鉱業、採石業、砂利採取業	建設業	製造業	電気・ガス・熱供給・水道業	情報通信業	運輸業、郵便業	卸売業・小売業	金融業、保険業	不動産業、物品賃貸業	学術研究、専門・技術サービス業	宿泊業、飲食サービス業	生活関連サービス業、娯楽業	教育、学習支援業	医療、福祉	複合サービス事業	サービス業（他に分類されないもの）
26	103.1	x	103.4	102.6	99.1	101.4	102.2	94.7	101.7	99.7	101.5	95.1	105.3	116.8	104.5	101.2	99.4
27	100.0	x	100.0	100.0	100.0	100.0	100.0	100.0	100.0	100.0	100.0	100.0	100.0	100.0	100.0	100.0	100.0
28	99.4	x	111.5	100.1	105.8	100.9	97.9	102.6	98.7	102.3	102.8	99.8	94.0	92.0	99.0	99.6	98.3
29	100.7	x	107.2	101.6	101.4	100.6	102.3	103.8	94.4	103.2	103.3	101.0	96.8	95.7	99.9	99.5	98.9
30	100.1	x	95.3	102.4	x	94.9	107.3	96.7	93.8	106.5	104.9	91.5	92.1	107.7	97.6	98.5	103.4
平成30年																	
1月	95.3	x	81.2	94.9	x	90.8	100.3	94.8	87.6	100.6	96.2	89.9	93.3	95.6	96.2	90.5	102.0
2月	97.6	x	86.6	102.0	x	91.2	99.9	92.9	84.0	106.6	100.7	87.8	88.3	115.1	94.2	90.6	99.4
3月	101.4	x	91.4	103.6	x	92.6	107.4	93.6	95.2	106.5	109.7	90.1	89.6	121.9	97.2	101.8	106.9
4月	103.2	x	102.0	104.6	x	99.9	110.3	100.6	90.6	116.9	108.7	93.0	91.6	124.5	98.1	98.5	103.2
5月	100.0	x	95.0	99.0	x	99.2	106.3	97.2	97.7	105.1	105.4	98.4	93.0	110.2	98.1	98.8	100.5
6月	102.2	x	101.7	106.4	x	98.9	106.2	100.5	98.8	106.8	106.4	90.7	93.3	106.1	99.0	99.3	104.9
7月	101.2	x	94.1	102.8	x	99.5	109.7	98.8	95.9	107.5	106.1	91.3	91.2	108.4	99.4	102.9	103.0
8月	99.1	x	93.7	99.2	x	97.2	110.6	98.6	97.8	101.0	106.6	95.6	92.7	86.8	101.2	100.7	102.2
9月	97.2	x	99.7	101.5	x	87.8	104.6	95.3	87.8	117.6	100.3	89.8	91.7	98.3	93.6	91.4	100.6
10月	103.0	x	104.3	104.2	x	98.3	110.2	98.3	98.8	95.7	106.5	89.2	92.8	117.5	99.1	102.3	109.6
11月	102.4	x	97.0	108.2	x	95.2	111.1	95.3	98.9	102.8	110.5	89.5	93.0	111.4	98.0	100.1	106.9
12月	98.8	x	97.3	102.4	x	88.1	110.6	94.0	92.3	110.4	101.5	92.2	94.3	96.5	96.7	105.5	101.7
平成31年																	
1月	94.3	x	86.9	92.1	x	94.9	103.9	89.5	89.9	129.4	97.4	88.7	91.5	107.9	91.3	97.2	98.5

指数

3 産業別所定外労働時間指数

3-1 事業所規模 5人以上

平成27年=100

	調査産業計	鉱業、採石業、砂利採取業	建設業	製造業	電気・ガス・熱供給・水道業	情報通信業	運輸業、郵便業	卸売業・小売業	金融業、保険業	不動産業、物品賃貸業	学術研究、専門・技術サービス業	宿泊業、飲食サービス業	生活関連サービス業、娯楽業	教育、学習支援業	医療、福祉	複合サービス事業	サービス業（他に分類されないもの）
26	108.3	x	57.1	112.9	98.5	88.5	134.8	115.2	99.4	72.9	159.4	139.4	79.7	121.3	101.7	71.1	102.9
27	100.0	x	100.0	100.0	100.0	100.0	100.0	100.0	100.0	100.0	100.0	100.0	100.0	100.0	100.0	100.0	100.0
28	102.5	x	124.2	106.2	169.6	111.9	107.5	104.1	88.9	79.3	172.3	102.4	51.6	77.7	88.2	73.7	112.6
29	120.6	x	99.7	107.4	91.4	103.8	137.5	109.7	84.1	98.1	265.3	141.5	117.0	203.4	96.7	65.8	94.9
30	116.1	x	49.8	110.1	80.0	83.4	122.1	121.3	51.6	174.1	223.9	124.5	84.7	213.4	89.4	141.0	144.6
平成30年																	
1月	113.5	x	76.6	110.8	x	82.0	111.4	115.4	48.5	238.8	215.1	118.4	122.2	173.1	95.0	109.6	137.3
2月	124.7	x	79.7	115.8	x	118.7	106.6	115.4	43.4	307.5	221.9	108.2	154.0	283.3	105.0	135.6	126.5
3月	129.2	x	65.6	121.5	x	89.3	127.0	136.9	49.5	233.8	264.4	116.3	92.1	282.1	85.0	147.9	154.9
4月	125.8	x	52.3	112.0	x	98.7	129.4	136.9	52.5	258.8	238.4	116.3	139.7	257.7	85.0	142.5	165.7
5月	119.1	x	46.1	107.0	x	90.0	124.2	120.0	50.5	196.3	212.3	120.4	101.6	265.4	90.0	163.0	135.3
6月	116.9	x	43.8	103.8	x	82.0	119.4	113.8	45.5	191.3	237.0	120.4	133.3	260.3	82.5	138.4	149.0
7月	115.7	x	32.0	100.6	71.6	76.0	127.0	124.6	58.6	120.0	220.5	142.9	69.8	234.6	87.5	149.3	147.1
8月	104.5	x	43.0	103.8	67.0	73.3	128.0	120.0	61.6	88.8	209.6	144.9	77.8	106.4	80.0	105.5	139.2
9月	107.9	x	45.3	107.6	77.1	75.3	116.1	116.9	47.5	81.3	231.5	126.5	28.6	174.4	85.0	108.2	140.2
10月	112.4	x	36.7	112.7	95.4	78.0	124.6	120.0	57.6	141.3	220.5	114.3	25.4	192.3	85.0	124.7	151.0
11月	109.0	x	37.5	110.1	74.3	70.7	124.6	118.5	48.5	108.8	201.4	120.4	33.3	170.5	87.5	146.6	147.1
12月	114.6	x	39.1	115.8	90.8	67.3	127.0	116.9	55.6	122.5	213.7	144.9	38.1	160.3	105.0	220.5	142.2
平成31年																	
1月	111.2	x	35.9	101.9	122.9	77.3	129.4	129.2	75.8	98.8	220.5	93.9	92.1	197.4	90.0	180.8	127.5

3-2 事業所規模 30人以上

平成27年=100

	調査産業計	鉱業、採石業、砂利採取業	建設業	製造業	電気・ガス・熱供給・水道業	情報通信業	運輸業、郵便業	卸売業・小売業	金融業、保険業	不動産業、物品賃貸業	学術研究、専門・技術サービス業	宿泊業、飲食サービス業	生活関連サービス業、娯楽業	教育、学習支援業	医療、福祉	複合サービス事業	サービス業（他に分類されないもの）
26	106.1	x	67.2	109.7	92.3	105.5	124.9	102.1	99.0	103.5	138.5	106.1	109.7	120.1	104.1	68.7	94.7
27	100.0	x	100.0	100.0	100.0	100.0	100.0	100.0	100.0	100.0	100.0	100.0	100.0	100.0	100.0	100.0	100.0
28	102.7	x	150.3	105.5	189.5	113.8	95.0	114.2	96.2	92.2	149.9	80.4	82.9	92.9	84.4	92.8	97.9
29	108.6	x	120.8	108.3	109.5	82.8	107.5	113.0	91.6	100.4	112.3	110.0	101.0	127.0	108.9	84.2	94.5
30	109.5	x	51.7	108.8	x	95.7	129.7	113.5	70.4	99.2	150.8	106.5	84.7	146.9	102.6	207.1	111.8
平成30年																	
1月	107.4	x	47.4	107.9	x	92.5	115.1	116.7	62.5	156.6	165.4	103.6	91.1	124.1	116.7	116.1	121.3
2月	112.0	x	55.1	113.6	x	94.0	107.8	95.5	58.7	136.4	173.1	92.8	69.6	179.3	128.6	179.0	106.6
3月	116.7	x	46.9	120.3	x	93.3	130.6	109.1	73.1	124.2	196.2	108.4	66.1	177.0	100.0	209.7	118.9
4月	116.7	x	56.6	111.9	x	112.7	133.6	125.8	76.9	109.1	144.2	104.8	89.3	212.6	97.6	179.0	110.7
5月	112.0	x	51.0	106.8	x	106.0	126.3	127.3	80.8	93.9	137.5	103.6	91.1	172.4	114.3	216.1	103.3
6月	103.7	x	46.9	103.4	x	91.0	121.6	110.6	70.2	60.6	137.5	104.8	83.9	146.0	92.9	185.5	106.6
7月	102.8	x	47.4	98.9	x	94.0	132.8	113.6	68.3	69.7	142.3	108.4	82.1	113.8	95.2	246.8	113.1
8月	97.2	x	57.7	102.8	x	94.8	137.5	104.5	76.0	52.5	126.9	119.3	103.6	49.4	85.7	172.6	105.7
9月	105.6	x	51.0	105.6	x	94.8	128.4	104.5	63.5	119.2	155.8	104.8	75.0	141.4	92.9	171.0	109.8
10月	111.1	x	53.1	108.5	x	97.8	141.8	119.7	69.2	75.8	137.5	103.6	67.9	165.5	90.5	203.2	113.9
11月	110.2	x	53.1	110.7	x	89.6	138.4	116.7	72.1	77.8	144.2	103.6	91.1	139.1	95.2	240.3	116.4
12月	118.5	x	54.1	114.7	x	88.1	142.7	118.2	73.1	114.1	149.0	120.5	105.4	142.5	121.4	366.1	114.8
平成31年																	
1月	102.8	x	40.8	97.2	x	106.0	122.0	106.1	88.5	150.5	158.7	94.0	75.0	151.7	83.3	300.0	95.9

指数

4 産業別常用雇用指数

4-1 事業所規模 5人以上

平成27年=100

	調査産業計	鉱業、採石業、砂利採取業	建設業	製造業	電気・ガス・熱供給・水道業	情報通信業	運輸業、郵便業	卸売業・小売業	金融業、保険業	不動産業、物品賃貸業	学術研究、専門・技術サービス業	宿泊業、飲食サービス業	生活関連サービス業、娯楽業	教育、学習支援業	医療、福祉	複合サービス事業	サービス業（他に分類されないもの）
26	99.7	x	104.9	101.4	95.5	114.6	101.6	100.1	113.0	100.6	90.3	103.7	97.5	87.8	97.6	133.0	96.4
27	100.0	x	100.0	100.0	100.0	100.0	100.0	100.0	100.0	100.0	100.0	100.0	100.0	100.0	100.0	100.0	100.0
28	100.6	x	98.2	100.6	95.8	100.5	100.2	100.9	101.5	104.0	105.4	98.9	101.6	105.4	100.1	104.2	92.9
29	100.9	x	101.0	102.4	77.5	102.0	98.2	101.4	101.9	97.4	94.6	102.4	96.8	105.2	99.7	112.4	93.0
30	104.4	x	104.4	109.3	77.7	108.7	101.8	101.7	108.4	97.1	91.6	101.4	93.9	114.7	101.4	136.6	97.6
平成30年																	
1月	103.9	x	104.1	107.9	x	105.1	100.4	104.3	116.8	97.5	93.2	101.8	91.2	111.5	101.4	101.1	96.6
2月	103.6	x	103.9	108.2	x	103.4	100.6	102.3	115.0	97.9	91.9	98.3	92.8	111.2	101.0	142.4	95.9
3月	102.3	x	105.2	108.1	x	103.3	100.2	101.3	112.4	98.4	88.5	93.6	91.0	104.9	100.8	140.1	95.8
4月	103.2	x	105.3	109.1	x	106.8	101.0	100.7	109.4	101.8	92.2	96.4	91.2	109.3	101.3	139.3	96.2
5月	103.7	x	102.6	109.1	x	108.6	103.1	100.3	106.6	100.9	92.8	98.9	91.6	115.7	101.2	140.5	96.3
6月	104.1	x	102.5	109.6	x	108.4	102.3	100.9	107.2	100.6	94.6	97.6	91.7	118.4	101.4	140.2	97.1
7月	104.4	x	102.9	110.4	94.9	108.5	102.3	100.0	105.8	98.2	90.4	101.5	92.0	118.5	101.2	139.8	98.2
8月	104.5	x	102.2	109.4	94.9	109.1	101.9	101.4	104.9	98.4	91.3	101.4	92.2	116.3	101.5	139.0	99.0
9月	105.2	x	105.1	109.9	94.9	111.8	102.2	101.9	105.1	94.2	91.2	104.4	98.6	115.0	101.9	138.9	98.6
10月	105.7	x	106.6	110.4	94.9	113.2	102.8	102.7	104.8	92.5	92.1	105.5	98.3	117.3	101.3	139.2	99.2
11月	106.1	x	106.0	109.9	92.0	112.7	102.7	102.1	105.7	92.5	90.8	107.7	98.2	120.0	102.3	139.4	99.0
12月	106.2	x	106.2	110.1	92.0	113.8	102.5	102.8	107.1	92.1	89.7	109.3	98.2	118.4	101.8	138.9	99.6
平成31年																	
1月	105.8	x	105.9	108.4	91.9	112.7	101.8	103.2	106.9	88.5	91.1	108.8	95.5	118.3	102.0	139.5	100.2

4-2 事業所規模 30人以上

平成27年=100

	調査産業計	鉱業、採石業、砂利採取業	建設業	製造業	電気・ガス・熱供給・水道業	情報通信業	運輸業、郵便業	卸売業・小売業	金融業、保険業	不動産業、物品賃貸業	学術研究、専門・技術サービス業	宿泊業、飲食サービス業	生活関連サービス業、娯楽業	教育、学習支援業	医療、福祉	複合サービス事業	サービス業（他に分類されないもの）
26	101.5	x	117.9	102.2	100.7	121.6	104.0	103.2	133.6	103.5	96.7	104.3	98.3	83.5	98.5	149.0	96.2
27	100.0	x	100.0	100.0	100.0	100.0	100.0	100.0	100.0	100.0	100.0	100.0	100.0	100.0	100.0	100.0	100.0
28	99.7	x	100.0	99.0	92.1	99.8	99.7	99.6	101.3	103.4	95.1	96.8	99.9	104.9	100.6	105.4	91.1
29	99.5	x	107.3	99.4	92.4	97.3	98.1	98.9	103.3	104.0	95.0	95.1	97.6	105.6	99.5	109.2	90.5
30	104.0	x	123.6	104.9	x	106.6	99.8	95.6	127.0	111.5	110.5	94.8	96.9	113.7	99.9	148.7	93.7
平成30年																	
1月	102.4	x	122.7	104.0	x	99.0	99.6	99.4	138.4	107.6	107.0	91.9	95.3	106.9	99.2	88.4	93.5
2月	102.5	x	122.3	104.2	x	98.3	100.2	95.3	138.6	108.8	106.7	91.6	94.9	107.0	98.4	154.5	93.0
3月	101.5	x	125.7	104.0	x	98.0	99.7	94.8	136.1	110.0	101.1	92.4	96.0	98.0	98.1	151.8	92.8
4月	103.0	x	125.3	104.6	x	101.7	100.1	95.3	124.5	113.9	107.5	91.3	96.3	106.1	99.9	154.3	94.0
5月	104.0	x	121.0	104.8	x	104.3	100.6	95.3	123.5	111.3	112.1	92.5	97.4	114.8	100.4	155.1	93.1
6月	104.5	x	119.8	105.5	x	103.3	100.1	95.2	123.6	110.4	112.0	92.1	97.7	118.8	100.5	155.7	94.1
7月	104.7	x	125.1	105.6	x	106.0	99.5	94.5	123.0	111.0	113.3	94.3	98.4	118.9	100.7	155.1	93.9
8月	104.8	x	124.5	104.9	x	108.2	99.3	96.6	123.5	115.2	114.0	96.7	98.7	115.7	100.8	153.8	94.2
9月	105.0	x	122.7	105.2	x	112.9	99.6	94.8	123.8	116.3	113.7	98.1	97.7	119.0	100.5	153.6	94.1
10月	105.2	x	124.1	105.8	x	115.4	99.8	95.7	123.1	111.4	112.8	97.5	96.9	119.1	100.5	153.8	94.1
11月	105.0	x	124.4	105.0	x	115.7	99.8	95.2	122.7	111.6	113.2	98.8	96.7	119.7	100.2	154.5	94.1
12月	105.0	x	125.1	105.1	x	116.6	99.6	95.2	123.5	110.4	112.8	99.9	96.7	120.1	99.9	153.3	93.8
平成31年																	
1月	104.5	x	122.0	102.5	x	115.5	99.5	94.9	123.0	109.6	113.0	98.1	96.9	120.1	100.1	154.3	96.3

第1表-1 産業、性別常用労働者の1人平均月間現金給与額

(事業所規模 5人以上)

(単位：円)

	産業	現金給与総額			きまって支給する給与			所定内 給与	所定外 給与	特別に支払われた給与		
		計	男子	女子	計	男子	女子			計	男子	女子
TL	調査産業計	240,355	301,892	184,263	226,538	283,766	174,374	211,086	15,452	13,817	18,126	9,889
C	鉱業，採石業，砂利採取業	x	x	x	x	x	x	x	x	x	x	x
D	建設業	265,252	299,435	155,021	241,446	272,696	140,672	234,475	6,971	23,806	26,739	14,349
E	製造業	250,838	293,532	164,323	247,703	289,737	162,525	216,377	31,326	3,135	3,795	1,798
F	電気・ガス・熱供給・水道業	x	x	x	x	x	x	x	x	x	x	x
G	情報通信業	318,178	364,273	243,369	296,913	343,867	220,710	272,244	24,669	21,265	20,406	22,659
H	運輸業，郵便業	338,704	368,486	224,986	249,319	267,660	179,289	209,629	39,690	89,385	100,826	45,697
I	卸売業，小売業	184,190	257,745	122,306	176,580	248,140	116,375	164,683	11,897	7,610	9,605	5,931
J	金融業，保険業	386,633	497,382	307,961	302,560	370,126	254,564	288,165	14,395	84,073	127,256	53,397
K	不動産業，物品賃貸業	254,463	291,451	189,157	252,607	288,544	189,157	245,911	6,696	1,856	2,907	0
L	学術研究，専門・技術サービス業	306,312	325,055	266,105	284,285	320,909	205,720	262,694	21,591	22,027	4,146	60,385
M	宿泊業，飲食サービス業	103,944	157,420	84,393	103,039	155,478	83,867	97,390	5,649	905	1,942	526
N	生活関連サービス業，娯楽業	158,622	212,201	114,874	158,622	212,201	114,874	149,915	8,707	0	0	0
O	教育，学習支援業	346,787	412,371	305,852	343,378	410,430	301,526	336,658	6,720	3,409	1,941	4,326
P	医療，福祉	250,557	331,254	222,151	237,770	320,814	208,538	228,176	9,594	12,787	10,440	13,613
Q	複合サービス事業	331,755	364,129	257,775	315,904	354,425	227,875	284,660	31,244	15,851	9,704	29,900
R	サービス業(他に分類されないもの)	206,135	244,575	145,530	200,525	237,072	142,905	182,026	18,499	5,610	7,503	2,625
E09,10	食料品・たばこ	174,767	205,589	141,536	173,578	204,485	140,255	151,063	22,515	1,189	1,104	1,281
E11	繊維工業	149,506	233,484	134,391	149,506	233,484	134,391	142,509	6,997	0	0	0
E12	木材・木製品	246,043	259,307	204,142	246,043	259,307	204,142	218,172	27,871	0	0	0
E13	家具・装備品	x	x	x	x	x	x	x	x	x	x	x
E14	パルプ・紙	328,952	350,703	170,099	328,952	350,703	170,099	290,229	38,723	0	0	0
E15	印刷・同関連業	217,803	273,419	147,539	217,803	273,419	147,539	199,222	18,581	0	0	0
E16,17	化学、石油・石炭	252,301	345,043	184,686	252,301	345,043	184,686	235,728	16,573	0	0	0
E18	プラスチック製品	278,265	306,470	181,831	248,085	269,854	173,654	219,835	28,250	30,180	36,616	8,177
E19	ゴム製品	x	x	x	x	x	x	x	x	x	x	x
E21	窯業・土石製品	225,325	232,235	163,061	225,325	232,235	163,061	191,205	34,120	0	0	0
E22	鉄鋼業	-	-	-	-	-	-	-	-	-	-	-
E23	非鉄金属製造業	-	-	-	-	-	-	-	-	-	-	-
E24	金属製品製造業	270,154	286,786	206,172	270,016	286,683	205,896	233,416	36,600	138	103	276
E25	はん用機械器具	301,332	314,768	206,264	301,332	314,768	206,264	240,479	60,853	0	0	0
E26	生産用機械器具	314,716	344,529	182,501	314,716	344,529	182,501	272,224	42,492	0	0	0
E27	業務用機械器具	-	-	-	-	-	-	-	-	-	-	-
E28	電子・デバイス	301,084	342,550	204,537	289,138	330,572	192,665	246,606	42,532	11,946	11,978	11,872
E29	電気機械器具	312,899	387,366	155,457	312,899	387,366	155,457	286,260	26,639	0	0	0
E30	情報通信機械器具	-	-	-	-	-	-	-	-	-	-	-
E31	輸送用機械器具	276,432	291,955	195,259	276,432	291,955	195,259	235,701	40,731	0	0	0
E32,20	その他の製造業	-	-	-	-	-	-	-	-	-	-	-
ES1	E 一括分 1	263,941	289,690	154,518	258,638	283,770	151,835	217,831	40,807	5,303	5,920	2,683
I-1	卸売業	301,796	351,344	200,312	296,116	350,343	185,048	275,808	20,308	5,680	1,001	15,264
I-2	小売業	142,046	198,416	107,518	133,745	183,356	103,356	124,862	8,883	8,301	15,060	4,162
M75	宿泊業	135,077	180,909	112,551	134,795	180,200	112,479	124,669	10,126	282	709	72
MS	M 一括分	95,086	148,614	77,230	94,003	146,210	76,588	89,628	4,375	1,083	2,404	642
P83	医療業	309,915	461,022	261,707	285,828	439,856	236,689	271,033	14,795	24,087	21,166	25,018
PS	P 一括分	185,572	208,796	176,514	185,156	208,478	176,060	181,256	3,900	416	318	454
R91	職業紹介・派遣業	193,550	226,193	159,046	192,235	224,132	158,520	169,578	22,657	1,315	2,061	526
R92	その他の事業サービス	188,008	228,090	125,740	185,854	226,295	123,029	173,176	12,678	2,154	1,795	2,711
RS	R 一括分	242,936	276,827	170,283	229,063	258,614	165,715	204,138	24,925	13,873	18,213	4,568
TK1	特掲産業 1	-	-	-	-	-	-	-	-	-	-	-
TK2	特掲産業 2	306,439	321,891	276,203	279,984	316,759	208,025	259,123	20,861	26,455	5,132	68,178
TK3	特掲産業 3	177,646	213,960	139,407	177,646	213,960	139,407	167,186	10,460	0	0	0
TK4	特掲産業 4	305,512	313,743	275,356	289,642	293,873	274,141	238,877	50,765	15,870	19,870	1,215

第1表-2 産業、性別常用労働者の1人平均月間現金給与額

(事業所規模 30人以上)

(単位：円)

	産業	現金給与総額			きまって支給する給与			所定内 給 与	所定外 給 与	特別に支払われた給与		
		計	男子	女子	計	男子	女子			計	男子	女子
TL	調 査 産 業 計	269,766	326,397	211,193	254,974	307,048	201,115	235,051	19,923	14,792	19,349	10,078
C	鉱業，採石業，砂利採取業	x	x	x	x	x	x	x	x	x	x	x
D	建 設 業	304,023	305,483	293,718	298,582	301,594	277,324	295,704	2,878	5,441	3,889	16,394
E	製 造 業	264,382	308,728	171,628	262,322	306,583	169,745	226,625	35,697	2,060	2,145	1,883
F	電気・ガス・熱供給・水道業	x	x	x	x	x	x	x	x	x	x	x
G	情 報 通 信 業	319,652	367,682	233,386	319,354	367,655	232,601	288,073	31,281	298	27	785
H	運 輸 業 ， 郵 便 業	385,309	431,151	238,608	255,092	279,328	177,534	213,026	42,066	130,217	151,823	61,074
I	卸 売 業 ， 小 売 業	174,360	234,345	127,047	173,856	233,426	126,870	163,023	10,833	504	919	177
J	金 融 業 ， 保 険 業	425,801	683,372	311,712	308,234	414,228	261,285	290,374	17,860	117,567	269,144	50,427
K	不 動 産 業 ， 物 品 賃 貸 業	288,372	340,441	177,755	288,372	340,441	177,755	277,384	10,988	0	0	0
L	学術研究，専門・技術サービス業	331,397	355,046	219,492	331,397	355,046	219,492	301,935	29,462	0	0	0
M	宿泊業，飲食サービス業	139,915	188,552	108,136	136,913	184,190	106,023	125,074	11,839	3,002	4,362	2,113
N	生活関連サービス業，娯楽業	174,219	219,631	133,791	174,219	219,631	133,791	166,045	8,174	0	0	0
O	教 育 ， 学 習 支 援 業	365,497	436,931	317,244	365,497	436,931	317,244	355,894	9,603	0	0	0
P	医 療 ， 福 祉	275,121	355,337	239,555	259,064	341,799	222,381	246,649	12,415	16,057	13,538	17,174
Q	複 合 サ ー ビ ス 事 業	333,429	372,162	214,719	333,391	372,114	214,712	289,420	43,971	38	48	7
R	サービス業(他に分類されないもの)	195,196	233,362	137,271	189,318	226,243	133,277	172,292	17,026	5,878	7,119	3,994
E09,10	食 料 品 ・ た ば こ	183,915	216,246	151,193	182,707	215,168	149,853	156,172	26,535	1,208	1,078	1,340
E11	織 維 工 業	162,975	256,567	145,308	162,975	256,567	145,308	154,689	8,286	0	0	0
E12	木 材 ・ 木 製 品	257,767	271,170	170,547	257,767	271,170	170,547	215,253	42,514	0	0	0
E13	家 具 ・ 装 備 品	x	x	x	x	x	x	x	x	x	x	x
E14	パ ル プ ・ 紙	344,896	359,346	177,173	344,896	359,346	177,173	299,161	45,735	0	0	0
E15	印 刷 ・ 同 関 連 業	229,633	285,650	144,034	229,633	285,650	144,034	208,737	20,896	0	0	0
E16,17	化 学 ， 石 油 ・ 石 炭	242,803	338,143	178,180	242,803	338,143	178,180	224,582	18,221	0	0	0
E18	プ ラ ス チ ッ ク 製 品	256,043	276,412	185,273	256,043	276,412	185,273	224,626	31,417	0	0	0
E19	ゴ ム 製 品	x	x	x	x	x	x	x	x	x	x	x
E21	窯 業 ・ 土 石 製 品	251,515	258,073	190,678	251,515	258,073	190,678	226,432	25,083	0	0	0
E22	鉄 鋼 業	-	-	-	-	-	-	-	-	-	-	-
E23	非 鉄 金 属 製 造 業	-	-	-	-	-	-	-	-	-	-	-
E24	金 属 製 品 製 造 業	277,051	298,253	202,545	276,882	298,125	202,231	236,019	40,863	169	128	314
E25	は ん 用 機 械 器 具	x	x	x	x	x	x	x	x	x	x	x
E26	生 産 用 機 械 器 具	333,036	362,553	197,210	333,036	362,553	197,210	286,284	46,752	0	0	0
E27	業 務 用 機 械 器 具	-	-	-	-	-	-	-	-	-	-	-
E28	電 子 ・ デ バ イ ス	312,901	356,103	211,082	300,260	343,474	198,413	255,254	45,006	12,641	12,629	12,669
E29	電 気 機 械 器 具	289,013	361,573	151,123	289,013	361,573	151,123	259,169	29,844	0	0	0
E30	情 報 通 信 機 械 器 具	-	-	-	-	-	-	-	-	-	-	-
E31	輸 送 用 機 械 器 具	286,959	305,198	190,047	286,959	305,198	190,047	242,949	44,010	0	0	0
E32,20	そ の 他 の 製 造 業	-	-	-	-	-	-	-	-	-	-	-
ES1	E 一 括 分 1	290,074	314,685	172,747	283,248	307,223	168,952	235,098	48,150	6,826	7,462	3,795
I-1	卸 売 業	263,800	311,338	180,381	262,166	309,101	179,804	241,928	20,238	1,634	2,237	577
I-2	小 売 業	140,346	183,438	115,426	140,272	183,391	115,337	133,016	7,256	74	47	89
M75	宿 泊 業	167,446	227,887	125,477	166,834	226,649	125,300	154,861	11,973	612	1,238	177
MS	M 一 括 分	125,854	167,319	99,599	121,632	161,270	96,533	109,861	11,771	4,222	6,049	3,066
P83	医 療 業	324,708	445,562	275,187	299,646	423,230	249,006	282,611	17,035	25,062	22,332	26,181
PS	P 一 括 分	186,701	216,428	171,615	186,701	216,428	171,615	182,525	4,176	0	0	0
R91	職 業 紹 介 ・ 派 遣 業	188,931	221,821	153,179	187,515	219,631	152,605	163,322	24,193	1,416	2,190	574
R92	そ の 他 の 事 業 サ ー ビ ス	160,314	190,853	116,341	157,473	188,411	112,924	145,463	12,010	2,841	2,442	3,417
RS	R 一 括 分	362,555	380,188	267,973	333,297	351,827	233,906	310,362	22,935	29,258	28,361	34,067
TK1	特 掲 産 業 1	-	-	-	-	-	-	-	-	-	-	-
TK2	特 掲 産 業 2	329,300	351,821	219,093	329,300	351,821	219,093	300,700	28,600	0	0	0
TK3	特 掲 産 業 3	192,049	220,669	157,514	192,049	220,669	157,514	182,355	9,694	0	0	0
TK4	特 掲 産 業 4	x	x	x	x	x	x	x	x	x	x	x

第2表-1 産業、性別常用労働者の1人平均月間出勤日数及び実労働時間数

(事業所規模 5人以上)

(単位：日・時間)

	産業	出勤日数			総実労働時間			所定内労働時間			所定外労働時間		
		計	男子	女子	計	男子	女子	計	男子	女子	計	男子	女子
TL	調査産業計	18.0	18.8	17.3	137.0	152.3	123.1	127.1	137.8	117.4	9.9	14.5	5.7
C	鉱業，採石業，砂利採取業	x	x	x	x	x	x	x	x	x	x	x	x
D	建設業	18.4	19.5	14.6	141.2	152.8	103.8	136.6	147.1	102.6	4.6	5.7	1.2
E	製造業	18.0	18.2	17.4	150.1	157.9	134.4	134.0	138.2	125.4	16.1	19.7	9.0
F	電気・ガス・熱供給・水道業	x	x	x	x	x	x	x	x	x	x	x	x
G	情報通信業	18.3	18.3	18.2	151.5	155.6	144.7	139.9	142.1	136.3	11.6	13.5	8.4
H	運輸業，郵便業	19.4	19.4	19.4	174.7	181.3	149.2	147.4	150.7	134.6	27.3	30.6	14.6
I	卸売業，小売業	17.8	18.8	17.0	123.3	142.2	107.4	114.9	130.3	101.9	8.4	11.9	5.5
J	金融業，保険業	17.3	17.3	17.2	134.0	139.1	130.3	126.5	130.1	123.9	7.5	9.0	6.4
K	不動産業，物品賃貸業	20.7	20.7	20.8	174.3	178.0	167.7	166.4	167.9	163.7	7.9	10.1	4.0
L	学術研究，専門・技術サービス業	17.3	17.4	17.1	145.8	148.2	140.5	129.7	130.8	127.2	16.1	17.4	13.3
M	宿泊業，飲食サービス業	16.2	18.8	15.3	101.5	135.6	89.1	96.9	123.3	87.3	4.6	12.3	1.8
N	生活関連サービス業，娯楽業	18.8	20.3	17.5	124.4	144.3	108.1	118.6	135.8	104.5	5.8	8.5	3.6
O	教育，学習支援業	17.2	18.1	16.6	142.1	151.1	136.5	126.7	134.5	121.9	15.4	16.6	14.6
P	医療，福祉	18.4	18.7	18.3	137.4	140.7	136.3	133.8	136.2	133.0	3.6	4.5	3.3
Q	複合サービス事業	18.3	18.7	17.5	148.7	156.0	132.3	135.5	139.4	126.7	13.2	16.6	5.6
R	サービス業(他に分類されないもの)	18.8	19.2	18.2	145.2	160.9	120.6	132.2	142.6	115.8	13.0	18.3	4.8
E09,10	食料品・たばこ	18.3	18.7	17.9	146.3	155.7	136.1	132.6	140.0	124.5	13.7	15.7	11.6
E11	繊維工業	18.0	18.6	17.9	139.4	134.1	140.5	132.0	130.3	132.4	7.4	3.8	8.1
E12	木材・木製品	20.1	20.1	20.4	167.3	171.5	154.2	149.1	148.9	149.9	18.2	22.6	4.3
E13	家具・装備品	x	x	x	x	x	x	x	x	x	x	x	x
E14	パルプ・紙	17.2	17.5	14.8	148.0	151.5	123.0	133.6	135.8	117.9	14.4	15.7	5.1
E15	印刷・同関連業	17.0	17.1	16.8	141.2	150.0	130.1	127.1	132.3	120.6	14.1	17.7	9.5
E16,17	化学、石油・石炭	17.3	18.2	16.5	138.6	149.1	130.9	130.5	136.3	126.2	8.1	12.8	4.7
E18	プラスチック製品	18.4	18.4	18.2	155.7	162.0	134.4	140.4	144.2	127.4	15.3	17.8	7.0
E19	ゴム製品	x	x	x	x	x	x	x	x	x	x	x	x
E21	窯業・土石製品	19.9	20.0	19.5	171.8	174.5	147.4	149.3	149.9	144.0	22.5	24.6	3.4
E22	鉄鋼業	-	-	-	-	-	-	-	-	-	-	-	-
E23	非鉄金属製造業	-	-	-	-	-	-	-	-	-	-	-	-
E24	金属製品製造業	17.8	18.1	16.7	151.4	156.5	132.3	132.5	135.1	122.8	18.9	21.4	9.5
E25	はん用機械器具	21.5	21.8	19.9	191.2	196.4	154.7	149.3	150.6	140.4	41.9	45.8	14.3
E26	生産用機械器具	17.6	17.7	17.0	156.1	161.9	130.7	134.1	136.6	123.3	22.0	25.3	7.4
E27	業務用機械器具	-	-	-	-	-	-	-	-	-	-	-	-
E28	電子・デバイス	17.2	17.2	17.3	144.0	151.3	127.2	127.4	131.2	118.7	16.6	20.1	8.5
E29	電気機械器具	17.7	18.4	16.2	148.4	158.5	127.0	134.8	141.9	119.9	13.6	16.6	7.1
E30	情報通信機械器具	-	-	-	-	-	-	-	-	-	-	-	-
E31	輸送用機械器具	17.7	17.8	17.2	153.8	156.1	141.8	135.4	136.7	128.7	18.4	19.4	13.1
E32,20	その他の製造業	-	-	-	-	-	-	-	-	-	-	-	-
ES1	E 一括分 1	18.0	18.4	16.3	150.6	157.8	119.8	133.6	138.5	112.7	17.0	19.3	7.1
I-1	卸売業	18.7	19.1	17.7	149.0	157.4	131.7	136.8	143.1	123.8	12.2	14.3	7.9
I-2	小売業	17.5	18.6	16.9	114.2	132.6	102.9	107.1	122.2	97.8	7.1	10.4	5.1
M75	宿泊業	17.5	20.9	15.9	128.3	153.1	116.1	121.6	141.1	112.0	6.7	12.0	4.1
MS	M 一括分	15.8	18.0	15.1	93.9	129.1	82.2	89.9	116.7	81.0	4.0	12.4	1.2
P83	医療業	18.1	17.4	18.4	134.0	137.8	132.8	129.0	131.2	128.3	5.0	6.6	4.5
PS	P 一括分	18.7	20.0	18.2	141.3	143.6	140.4	139.2	141.0	138.5	2.1	2.6	1.9
R91	職業紹介・派遣業	17.8	17.6	18.1	145.4	155.6	134.6	132.1	135.3	128.8	13.3	20.3	5.8
R92	その他の事業サービス	19.2	19.9	18.2	144.3	166.1	110.5	130.7	146.2	106.6	13.6	19.9	3.9
RS	R 一括分	18.8	19.1	18.2	146.6	156.1	126.3	134.6	141.1	120.7	12.0	15.0	5.6
TK1	特掲産業 1	-	-	-	-	-	-	-	-	-	-	-	-
TK2	特掲産業 2	17.3	17.4	17.0	147.9	150.5	142.8	131.1	132.4	128.5	16.8	18.1	14.3
TK3	特掲産業 3	19.9	20.4	19.4	131.4	142.9	119.4	124.7	134.4	114.6	6.7	8.5	4.8
TK4	特掲産業 4	20.0	20.3	18.9	178.7	183.4	161.6	153.3	156.0	143.4	25.4	27.4	18.2

第2表-2 産業、性別常用労働者の1人平均月間出勤日数及び実労働時間数

(事業所規模 30人以上)

(単位：日・時間)

	産業	出勤日数			総実労働時間			所定内労働時間			所定外労働時間		
		計	男子	女子	計	男子	女子	計	男子	女子	計	男子	女子
TL	調査産業計	18.3	18.7	17.8	143.4	155.0	131.4	132.3	139.5	124.9	11.1	15.5	6.5
C	鉱業，採石業，砂利採取業	x	x	x	x	x	x	x	x	x	x	x	x
D	建設業	19.8	20.3	16.8	156.8	160.7	128.9	148.8	152.0	126.1	8.0	8.7	2.8
E	製造業	17.9	18.0	17.5	152.1	158.7	138.4	134.9	138.1	128.1	17.2	20.6	10.3
F	電気・ガス・熱供給・水道業	x	x	x	x	x	x	x	x	x	x	x	x
G	情報通信業	17.4	17.7	17.0	149.3	154.7	139.6	135.1	138.5	129.0	14.2	16.2	10.6
H	運輸業，郵便業	19.2	19.2	19.2	178.1	188.1	145.9	149.8	155.3	132.0	28.3	32.8	13.9
I	卸売業，小売業	18.6	19.6	17.8	123.0	138.9	110.5	116.0	128.2	106.4	7.0	10.7	4.1
J	金融業，保険業	17.5	17.8	17.4	137.3	151.6	130.8	128.1	140.1	122.7	9.2	11.5	8.1
K	不動産業，物品賃貸業	20.9	20.9	21.0	192.4	196.5	183.9	177.5	176.9	178.8	14.9	19.6	5.1
L	学術研究，専門・技術サービス業	17.7	17.7	18.0	147.3	149.7	135.7	130.8	131.6	127.0	16.5	18.1	8.7
M	宿泊業，飲食サービス業	17.3	18.5	16.4	121.2	146.4	104.8	113.4	133.1	100.6	7.8	13.3	4.2
N	生活関連サービス業，娯楽業	20.5	21.2	19.8	138.6	156.7	122.4	134.4	149.0	121.4	4.2	7.7	1.0
O	教育，学習支援業	17.1	18.2	16.4	137.7	146.3	131.8	124.5	134.1	117.9	13.2	12.2	13.9
P	医療，福祉	18.5	18.6	18.4	140.7	141.0	140.5	137.2	137.3	137.1	3.5	3.7	3.4
Q	複合サービス事業	18.8	19.1	17.9	158.2	164.7	138.3	139.6	143.0	129.1	18.6	21.7	9.2
R	サービス業(他に分類されないもの)	18.7	19.1	18.2	141.9	158.4	116.9	130.2	142.2	112.1	11.7	16.2	4.8
E09,10	食料品・たばこ	18.7	19.0	18.5	154.0	160.7	147.2	138.7	144.1	133.3	15.3	16.6	13.9
E11	繊維工業	19.1	20.2	18.9	149.4	151.4	148.9	140.6	144.7	139.8	8.8	6.7	9.1
E12	木材・木製品	19.5	19.5	19.3	165.2	169.0	140.6	140.7	142.3	129.8	24.5	26.7	10.8
E13	家具・装備品	x	x	x	x	x	x	x	x	x	x	x	x
E14	パルプ・紙	17.1	17.4	14.4	149.8	151.8	126.3	132.8	134.1	117.3	17.0	17.7	9.0
E15	印刷・同関連業	16.8	16.9	16.6	142.3	150.2	130.2	127.1	131.7	120.0	15.2	18.5	10.2
E16,17	化学、石油・石炭	17.6	18.9	16.7	141.6	154.7	132.7	132.7	140.0	127.7	8.9	14.7	5.0
E18	プラスチック製品	18.1	18.0	18.4	152.9	157.9	135.7	137.6	140.4	128.2	15.3	17.5	7.5
E19	ゴム製品	x	x	x	x	x	x	x	x	x	x	x	x
E21	窯業・土石製品	20.2	20.3	19.7	176.0	177.8	159.4	160.8	161.6	153.8	15.2	16.2	5.6
E22	鉄鋼業	-	-	-	-	-	-	-	-	-	-	-	-
E23	非鉄金属製造業	-	-	-	-	-	-	-	-	-	-	-	-
E24	金属製品製造業	17.6	18.0	16.5	150.5	155.8	131.8	130.1	132.6	121.3	20.4	23.2	10.5
E25	はん用機械器具	x	x	x	x	x	x	x	x	x	x	x	x
E26	生産用機械器具	17.3	17.4	16.7	156.3	161.4	133.1	132.7	134.6	124.1	23.6	26.8	9.0
E27	業務用機械器具	-	-	-	-	-	-	-	-	-	-	-	-
E28	電子・デバイス	17.0	17.0	16.7	146.3	153.9	128.3	128.7	132.7	119.2	17.6	21.2	9.1
E29	電気機械器具	16.9	17.6	15.6	143.8	155.0	122.6	128.9	136.4	114.7	14.9	18.6	7.9
E30	情報通信機械器具	-	-	-	-	-	-	-	-	-	-	-	-
E31	輸送用機械器具	17.8	18.0	16.9	157.7	160.5	143.0	137.8	139.5	129.1	19.9	21.0	13.9
E32,20	その他の製造業	-	-	-	-	-	-	-	-	-	-	-	-
ES1	E一括分1	17.8	18.1	16.6	152.8	158.3	126.1	133.6	137.0	117.0	19.2	21.3	9.1
I-1	卸売業	18.7	19.3	17.8	148.3	155.5	135.4	135.3	139.8	127.3	13.0	15.7	8.1
I-2	小売業	18.5	19.8	17.8	113.5	127.9	105.0	108.7	120.5	101.8	4.8	7.4	3.2
M75	宿泊業	19.1	21.0	17.9	137.4	164.3	118.7	128.8	151.6	112.9	8.6	12.7	5.8
MS	M一括分	16.3	17.2	15.7	113.0	136.8	98.0	105.6	123.1	94.6	7.4	13.7	3.4
P83	医療業	18.1	17.3	18.5	139.7	136.6	141.0	135.0	131.5	136.4	4.7	5.1	4.6
PS	P一括分	19.1	20.6	18.3	142.5	147.8	139.7	141.1	146.3	138.4	1.4	1.5	1.3
R91	職業紹介・派遣業	18.0	17.7	18.4	147.2	157.2	136.4	133.1	135.8	130.1	14.1	21.4	6.3
R92	その他の事業サービス	19.0	19.7	18.0	136.8	159.8	103.7	125.9	144.3	99.5	10.9	15.5	4.2
RS	R一括分	19.1	19.3	18.2	152.4	155.6	134.6	142.7	144.6	132.3	9.7	11.0	2.3
TK1	特掲産業1	-	-	-	-	-	-	-	-	-	-	-	-
TK2	特掲産業2	17.7	17.7	18.0	148.3	150.5	137.4	131.8	132.4	128.6	16.5	18.1	8.8
TK3	特掲産業3	20.9	21.4	20.2	144.5	156.2	130.2	140.0	149.1	128.9	4.5	7.1	1.3
TK4	特掲産業4	x	x	x	x	x	x	x	x	x	x	x	x

第3表-1 産業、性別常用労働者数及びパートタイム労働者比率

(事業所規模 5人以上)

	産業	前月末常用労働者数			本月中増加労働者数			本月中減少労働者数		
		計	男子	女子	計	男子	女子	計	男子	女子
T L	調査産業計	582,102	277,243	304,859	6,550	3,024	3,526	7,873	2,981	4,892
C	鉱業, 採石業, 砂利採取業	x	x	x	x	x	x	x	x	x
D	建設業	30,285	23,124	7,161	393	210	183	477	289	188
E	製造業	86,611	57,963	28,648	466	332	134	898	562	336
F	電気・ガス・熱供給・水道業	x	x	x	x	x	x	x	x	x
G	情報通信業	7,451	4,622	2,829	45	0	45	117	68	49
H	運輸業, 郵便業	27,911	22,127	5,784	239	233	6	432	403	29
I	卸売業, 小売業	105,525	48,365	57,160	1,289	263	1,026	858	364	494
J	金融業, 保険業	13,751	5,729	8,022	259	231	28	284	277	7
K	不動産業, 物品賃貸業	6,342	4,035	2,307	5	0	5	252	130	122
L	学術研究, 専門・技術サービス業	9,919	6,780	3,139	249	79	170	96	4	92
M	宿泊業, 飲食サービス業	48,720	12,884	35,836	502	430	72	730	172	558
N	生活関連サービス業, 娯楽業	19,418	8,580	10,838	73	73	0	610	18	592
O	教育, 学習支援業	48,784	18,755	30,029	75	6	69	126	40	86
P	医療, 福祉	128,523	33,197	95,326	2,141	788	1,353	1,887	192	1,695
Q	複合サービス事業	9,090	6,327	2,763	59	28	31	19	8	11
R	サービス業(他に分類されないもの)	37,209	22,717	14,492	748	344	404	1,075	442	633
E09,10	食料品・たばこ	18,486	9,585	8,901	49	34	15	360	184	176
E11	繊維工業	4,493	684	3,809	15	5	10	0	0	0
E12	木材・木製品	2,103	1,597	506	8	7	1	1	1	0
E13	家具・装備品	x	x	x	x	x	x	x	x	x
E14	パルプ・紙	1,436	1,262	174	1	0	1	25	19	6
E15	印刷・同関連業	2,664	1,487	1,177	0	0	0	0	0	0
E16,17	化学、石油・石炭	6,088	2,564	3,524	37	22	15	75	32	43
E18	プラスチック製品	4,166	3,220	946	77	73	4	48	44	4
E19	ゴム製品	x	x	x	x	x	x	x	x	x
E21	窯業・土石製品	3,303	2,973	330	7	4	3	6	3	3
E22	鉄鋼業	-	-	-	-	-	-	-	-	-
E23	非鉄金属製造業	-	-	-	-	-	-	-	-	-
E24	金属製品製造業	6,248	4,970	1,278	27	12	15	95	88	7
E25	はん用機械器具	428	375	53	0	0	0	0	0	0
E26	生産用機械器具	9,352	7,631	1,721	70	27	43	67	24	43
E27	業務用機械器具	-	-	-	-	-	-	-	-	-
E28	電子・デバイス	8,373	5,858	2,515	30	20	10	71	50	21
E29	電気機械器具	3,525	2,386	1,139	53	42	11	43	21	22
E30	情報通信機械器具	-	-	-	-	-	-	-	-	-
E31	輸送用機械器具	10,811	9,075	1,736	46	42	4	52	46	6
E32,20	その他の製造業	-	-	-	-	-	-	-	-	-
E S 1	E 一括分 1	4,197	3,397	800	43	41	2	48	44	4
I-1	卸売業	27,970	18,782	9,188	75	46	29	224	122	102
I-2	小売業	77,555	29,583	47,972	1,214	217	997	634	242	392
M75	宿泊業	10,818	3,558	7,260	56	46	10	158	66	92
MS	M 一括分	37,902	9,326	28,576	446	384	62	572	106	466
P83	医療業	67,124	16,244	50,880	1,004	90	914	780	54	726
P S	P 一括分	61,399	16,953	44,446	1,137	698	439	1,107	138	969
R91	職業紹介・派遣業	7,435	3,824	3,611	551	203	348	341	102	239
R92	その他の事業サービス	18,109	11,022	7,087	126	88	38	263	181	82
R S	R 一括分	11,665	7,871	3,794	71	53	18	471	159	312
TK1	特掲産業 1	-	-	-	-	-	-	-	-	-
TK2	特掲産業 2	7,857	5,213	2,644	232	70	162	89	2	87
TK3	特掲産業 3	8,704	4,374	4,330	47	47	0	308	0	308
TK4	特掲産業 4	3,968	3,123	845	53	44	9	107	98	9

(単位： 人・%)

本月末常用労働者数			うちパートタイム労働者数			パートタイム労働者比率			
計	男子	女子	計	男子	女子	計	男子	女子	
580,779	277,286	303,493	183,691	46,036	137,655	31.6	16.6	45.4	T L
x	x	x	x	x	x	x	x	x	C
30,201	23,045	7,156	5,408	1,610	3,798	17.9	7.0	53.1	D
86,179	57,733	28,446	16,321	5,468	10,853	18.9	9.5	38.2	E
x	x	x	x	x	x	x	x	x	F
7,379	4,554	2,825	378	25	353	5.1	0.5	12.5	G
27,718	21,957	5,761	4,149	1,664	2,485	15.0	7.6	43.1	H
105,956	48,264	57,692	57,355	14,979	42,376	54.1	31.0	73.5	I
13,726	5,683	8,043	1,524	15	1,509	11.1	0.3	18.8	J
6,095	3,905	2,190	342	92	250	5.6	2.4	11.4	K
10,072	6,855	3,217	1,217	532	685	12.1	7.8	21.3	L
48,492	13,142	35,350	38,840	8,029	30,811	80.1	61.1	87.2	M
18,881	8,635	10,246	9,868	2,523	7,345	52.3	29.2	71.7	N
48,733	18,721	30,012	9,338	1,805	7,533	19.2	9.6	25.1	O
128,777	33,793	94,984	29,999	6,291	23,708	23.3	18.6	25.0	P
9,130	6,347	2,783	1,362	640	722	14.9	10.1	25.9	Q
36,882	22,619	14,263	7,273	2,133	5,140	19.7	9.4	36.0	R
18,175	9,435	8,740	8,669	3,166	5,503	47.7	33.6	63.0	E09, 10
4,508	689	3,819	470	70	400	10.4	10.2	10.5	E11
2,110	1,603	507	30	5	25	1.4	0.3	4.9	E12
x	x	x	x	x	x	x	x	x	E13
1,412	1,243	169	39	3	36	2.8	0.2	21.3	E14
2,664	1,487	1,177	1,003	307	696	37.7	20.6	59.1	E15
6,050	2,554	3,496	2,446	560	1,886	40.4	21.9	53.9	E16, 17
4,195	3,249	946	234	17	217	5.6	0.5	22.9	E18
x	x	x	x	x	x	x	x	x	E19
3,304	2,974	330	108	84	24	3.3	2.8	7.3	E21
-	-	-	-	-	-	-	-	-	E22
-	-	-	-	-	-	-	-	-	E23
6,180	4,894	1,286	381	158	223	6.2	3.2	17.3	E24
428	375	53	9	0	9	2.1	0.0	17.0	E25
9,355	7,634	1,721	633	47	586	6.8	0.6	34.0	E26
-	-	-	-	-	-	-	-	-	E27
8,332	5,828	2,504	652	273	379	7.8	4.7	15.1	E28
3,535	2,407	1,128	425	65	360	12.0	2.7	31.9	E29
-	-	-	-	-	-	-	-	-	E30
10,805	9,071	1,734	686	459	227	6.3	5.1	13.1	E31
-	-	-	-	-	-	-	-	-	E32, 20
4,192	3,394	798	536	254	282	12.8	7.5	35.3	E S 1
27,821	18,706	9,115	3,922	1,097	2,825	14.1	5.9	31.0	I - 1
78,135	29,558	48,577	53,433	13,882	39,551	68.4	47.0	81.4	I - 2
10,716	3,538	7,178	6,391	1,356	5,035	59.6	38.3	70.1	M75
37,776	9,604	28,172	32,449	6,673	25,776	85.9	69.5	91.5	MS
67,348	16,280	51,068	11,770	2,080	9,690	17.5	12.8	19.0	P83
61,429	17,513	43,916	18,229	4,211	14,018	29.7	24.0	31.9	P S
7,645	3,925	3,720	408	36	372	5.3	0.9	10.0	R91
17,972	10,929	7,043	4,303	871	3,432	23.9	8.0	48.7	R92
11,265	7,765	3,500	2,562	1,226	1,336	22.7	15.8	38.2	R S
-	-	-	-	-	-	-	-	-	T K 1
8,000	5,281	2,719	784	319	465	9.8	6.0	17.1	T K 2
8,443	4,421	4,022	3,854	1,299	2,555	45.6	29.4	63.5	T K 3
3,914	3,069	845	353	233	120	9.0	7.6	14.2	T K 4

第3表-2 産業、性別常用労働者数及びパートタイム労働者比率

(事業所規模 30人以上)

	産業	前月末常用労働者数			本月中増加労働者数			本月中減少労働者数		
		計	男子	女子	計	男子	女子	計	男子	女子
T L	調査産業計	318,264	161,791	156,473	2,938	1,346	1,592	3,596	1,637	1,959
C	鉱業, 採石業, 砂利採取業	x	x	x	x	x	x	x	x	x
D	建設業	8,343	7,318	1,025	4	1	3	211	203	8
E	製造業	67,443	45,592	21,851	376	285	91	633	386	247
F	電気・ガス・熱供給・水道業	x	x	x	x	x	x	x	x	x
G	情報通信業	5,353	3,425	1,928	3	0	3	56	7	49
H	運輸業, 郵便業	17,256	13,138	4,118	109	103	6	125	96	29
I	卸売業, 小売業	34,928	15,404	19,524	299	138	161	415	194	221
J	金融業, 保険業	6,316	1,958	4,358	32	4	28	57	50	7
K	不動産業, 物品賃貸業	2,710	1,844	866	5	0	5	26	17	9
L	学術研究, 専門・技術サービス業	4,904	4,044	860	22	22	0	11	4	7
M	宿泊業, 飲食サービス業	14,794	5,819	8,975	180	108	72	447	159	288
N	生活関連サービス業, 娯楽業	8,104	3,792	4,312	73	73	0	61	18	43
O	教育, 学習支援業	33,690	13,601	20,089	75	6	69	68	40	28
P	医療, 福祉	82,687	25,368	57,319	1,023	304	719	865	192	673
Q	複合サービス事業	6,256	4,722	1,534	59	28	31	19	8	11
R	サービス業(他に分類されないもの)	23,748	14,332	9,416	671	267	404	590	251	339
E09,10	食料品・たばこ	13,154	6,601	6,553	49	34	15	210	84	126
E11	繊維工業	2,458	389	2,069	15	5	10	0	0	0
E12	木材・木製品	751	651	100	8	7	1	1	1	0
E13	家具・装備品	x	x	x	x	x	x	x	x	x
E14	パルプ・紙	1,216	1,118	98	1	0	1	25	19	6
E15	印刷・同関連業	1,982	1,198	784	0	0	0	0	0	0
E16,17	化学、石油・石炭	5,539	2,235	3,304	37	22	15	75	32	43
E18	プラスチック製品	3,414	2,651	763	44	40	4	44	40	4
E19	ゴム製品	x	x	x	x	x	x	x	x	x
E21	窯業・土石製品	1,243	1,122	121	7	4	3	6	3	3
E22	鉄鋼業	-	-	-	-	-	-	-	-	-
E23	非鉄金属製造業	-	-	-	-	-	-	-	-	-
E24	金属製品製造業	5,087	3,963	1,124	23	12	11	31	24	7
E25	はん用機械器具	x	x	x	x	x	x	x	x	x
E26	生産用機械器具	7,824	6,427	1,397	31	27	4	28	24	4
E27	業務用機械器具	-	-	-	-	-	-	-	-	-
E28	電子・デバイス	7,919	5,562	2,357	20	10	10	71	50	21
E29	電気機械器具	2,949	1,925	1,024	53	42	11	43	21	22
E30	情報通信機械器具	-	-	-	-	-	-	-	-	-
E31	輸送用機械器具	9,839	8,280	1,559	46	42	4	52	46	6
E32,20	その他の製造業	-	-	-	-	-	-	-	-	-
E S 1	E 一括分 1	3,259	2,693	566	39	37	2	40	36	4
I-1	卸売業	9,682	6,158	3,524	75	46	29	224	122	102
I-2	小売業	25,246	9,246	16,000	224	92	132	191	72	119
M75	宿泊業	5,007	2,041	2,966	56	46	10	158	66	92
MS	M 一括分	9,787	3,778	6,009	124	62	62	289	93	196
P83	医療業	53,014	15,395	37,619	382	90	292	355	54	301
P S	P 一括分	29,673	9,973	19,700	641	214	427	510	138	372
R91	職業紹介・派遣業	6,910	3,609	3,301	527	179	348	341	102	239
R92	その他の事業サービス	13,699	8,073	5,626	126	88	38	177	95	82
R S	R 一括分	3,139	2,650	489	18	0	18	72	54	18
TK1	特掲産業 1	-	-	-	-	-	-	-	-	-
TK2	特掲産業 2	3,538	2,934	604	16	16	0	8	2	6
TK3	特掲産業 3	3,864	2,096	1,768	47	47	0	23	0	23
TK4	特掲産業 4	x	x	x	x	x	x	x	x	x

(単位： 人・%)

本月末常用労働者数			うちパートタイム労働者数			パートタイム労働者比率			
計	男子	女子	計	男子	女子	計	男子	女子	
317,606	161,500	156,106	75,339	19,878	55,461	23.7	12.3	35.5	T L
x	x	x	x	x	x	x	x	x	C
8,136	7,116	1,020	51	9	42	0.6	0.1	4.1	D
67,186	45,491	21,695	11,893	3,297	8,596	17.7	7.2	39.6	E
x	x	x	x	x	x	x	x	x	F
5,300	3,418	1,882	156	0	156	2.9	0.0	8.3	G
17,240	13,145	4,095	2,651	654	1,997	15.4	5.0	48.8	H
34,812	15,348	19,464	18,418	4,884	13,534	52.9	31.8	69.5	I
6,291	1,912	4,379	641	15	626	10.2	0.8	14.3	J
2,689	1,827	862	259	92	167	9.6	5.0	19.4	K
4,915	4,062	853	623	315	308	12.7	7.8	36.1	L
14,527	5,768	8,759	9,046	2,762	6,284	62.3	47.9	71.7	M
8,116	3,847	4,269	3,189	876	2,313	39.3	22.8	54.2	N
33,697	13,567	20,130	5,490	995	4,495	16.3	7.3	22.3	O
82,845	25,480	57,365	17,043	4,220	12,823	20.6	16.6	22.4	P
6,296	4,742	1,554	1,208	604	604	19.2	12.7	38.9	Q
23,829	14,348	9,481	4,354	925	3,429	18.3	6.4	36.2	R
12,993	6,551	6,442	6,224	2,175	4,049	47.9	33.2	62.9	E09, 10
2,473	394	2,079	352	11	341	14.2	2.8	16.4	E11
758	657	101	30	5	25	4.0	0.8	24.8	E12
x	x	x	x	x	x	x	x	x	E13
1,192	1,099	93	22	3	19	1.8	0.3	20.4	E14
1,982	1,198	784	749	234	515	37.8	19.5	65.7	E15
5,501	2,225	3,276	2,446	560	1,886	44.5	25.2	57.6	E16, 17
3,414	2,651	763	142	0	142	4.2	0.0	18.6	E18
x	x	x	x	x	x	x	x	x	E19
1,244	1,123	121	44	20	24	3.5	1.8	19.8	E21
-	-	-	-	-	-	-	-	-	E22
-	-	-	-	-	-	-	-	-	E23
5,079	3,951	1,128	226	33	193	4.4	0.8	17.1	E24
x	x	x	x	x	x	x	x	x	E25
7,827	6,430	1,397	484	47	437	6.2	0.7	31.3	E26
-	-	-	-	-	-	-	-	-	E27
7,868	5,522	2,346	296	26	270	3.8	0.5	11.5	E28
2,959	1,946	1,013	425	65	360	14.4	3.3	35.5	E29
-	-	-	-	-	-	-	-	-	E30
9,833	8,276	1,557	156	17	139	1.6	0.2	8.9	E31
-	-	-	-	-	-	-	-	-	E32, 20
3,258	2,694	564	297	101	196	9.1	3.7	34.8	E S 1
9,533	6,082	3,451	1,581	498	1,083	16.6	8.2	31.4	I - 1
25,279	9,266	16,013	16,837	4,386	12,451	66.6	47.3	77.8	I - 2
4,905	2,021	2,884	2,583	666	1,917	52.7	33.0	66.5	M75
9,622	3,747	5,875	6,463	2,096	4,367	67.2	55.9	74.3	MS
53,041	15,431	37,610	8,698	1,938	6,760	16.4	12.6	18.0	P83
29,804	10,049	19,755	8,345	2,282	6,063	28.0	22.7	30.7	P S
7,096	3,686	3,410	408	36	372	5.7	1.0	10.9	R91
13,648	8,066	5,582	3,910	871	3,039	28.6	10.8	54.4	R92
3,085	2,596	489	36	18	18	1.2	0.7	3.7	R S
-	-	-	-	-	-	-	-	-	T K1
3,546	2,948	598	416	211	205	11.7	7.2	34.3	T K2
3,888	2,143	1,745	1,007	445	562	25.9	20.8	32.2	T K3
x	x	x	x	x	x	x	x	x	T K4

第4表 事業所規模、性別常用労働者の1人平均月間現金給与額

(単位：円)

産業	現金給与総額			きまって支給する給与			所定内	所定外	特別に支払われた給与					
	計	男子	女子	計	男子	女子			計	男子	女子			
(事業所規模 5～29人)														
TL	調査	産業	計	204,870	267,631	155,803	192,230	251,215	146,114	182,173	10,057	12,640	16,416	9,689
(事業所規模 30～99人)														
TL	調査	産業	計	254,550	307,393	201,844	238,266	280,482	196,159	223,467	14,799	16,284	26,911	5,685
(事業所規模 100人以上)														
TL	調査	産業	計	286,094	346,051	221,617	272,904	334,522	206,641	247,481	25,423	13,190	11,529	14,976

第5表 事業所規模、性別常用労働者の1人平均月間出勤日数及び実労働時間数

(単位：日・時間)

産業	出勤日数			総実労働時間			所定内労働時間			所定外労働時間					
	計	男子	女子	計	男子	女子	計	男子	女子	計	男子	女子			
(事業所規模 5～29人)															
TL	調査	産業	計	17.7	18.9	16.8	129.3	148.5	114.3	120.8	135.3	109.4	8.5	13.2	4.9
(事業所規模 30～99人)															
TL	調査	産業	計	18.5	19.1	17.9	141.6	153.9	129.2	131.8	140.4	123.1	9.8	13.5	6.1
(事業所規模 100人以上)															
TL	調査	産業	計	18.0	18.3	17.8	145.4	156.2	133.7	133.0	138.6	126.8	12.4	17.6	6.9

第6表 事業所規模、産業、就業形態別常用労働者の1人平均月間現金給与額

(単位：円)

産業	一般労働者					パートタイム労働者							
	現金給与総額	きまって支給する給与	所定内給与	所定外給与	特別に支払われた給与	現金給与総額	きまって支給する給与	所定内給与	所定外給与	特別に支払われた給与			
(事業所規模 5人以上)													
TL	調査	産業	計	311,161	291,202	270,340	20,862	19,959	87,209	86,678	82,927	3,751	531
E	製造	業		282,909	279,221	243,646	35,575	3,688	114,484	113,702	100,442	13,260	782
I	卸売業,	小売業		300,193	283,770	262,553	21,217	16,423	85,239	85,147	81,200	3,947	92
P	医療,	福祉		297,400	280,974	268,846	12,128	16,426	95,509	94,769	93,563	1,206	740
(事業所規模 30人以上)													
TL	調査	産業	計	322,292	303,242	278,745	24,497	19,050	100,610	99,533	94,338	5,195	1,077
E	製造	業		294,271	291,989	252,393	39,596	2,282	125,965	124,933	107,294	17,639	1,032
I	卸売業,	小売業		270,061	269,087	248,348	20,739	974	88,855	88,771	86,789	1,982	84
P	医療,	福祉		317,393	297,495	282,446	15,049	19,898	110,023	108,966	106,840	2,126	1,057

第7表 事業所規模、産業、就業形態別常用労働者の1人平均月間出勤日数及び実労働時間数

(単位：日・時間)

産業	一般労働者				パートタイム労働者			
	出勤日数	総実労働時間数	所定内労働時間数	所定外労働時間数	出勤日数	総実労働時間数	所定内労働時間数	所定外労働時間数
(事業所規模 5人以上)								
T L 調査産業計	19.2	159.5	146.6	12.9	15.4	88.4	85.0	3.4
E 製造業	18.2	158.1	140.0	18.1	16.8	116.0	108.3	7.7
I 卸売業，小売業	19.3	158.3	146.1	12.2	16.6	93.5	88.3	5.2
P 医療，福祉	19.4	152.9	148.5	4.4	15.1	86.3	85.2	1.1
(事業所規模 30人以上)								
T L 調査産業計	18.9	158.9	145.4	13.5	16.2	93.6	90.3	3.3
E 製造業	18.0	157.8	139.0	18.8	17.3	125.7	115.7	10.0
I 卸売業，小売業	19.6	160.7	147.5	13.2	17.7	89.3	87.8	1.5
P 医療，福祉	19.2	153.1	149.2	3.9	15.4	91.9	90.0	1.9

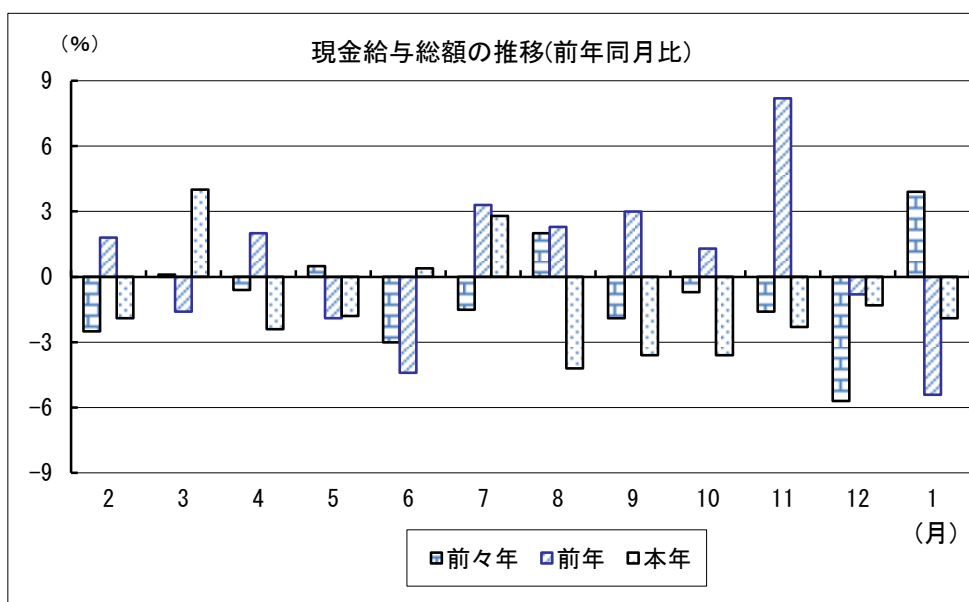
第8表 事業所規模、産業、就業形態別常用労働者数

(単位：人)

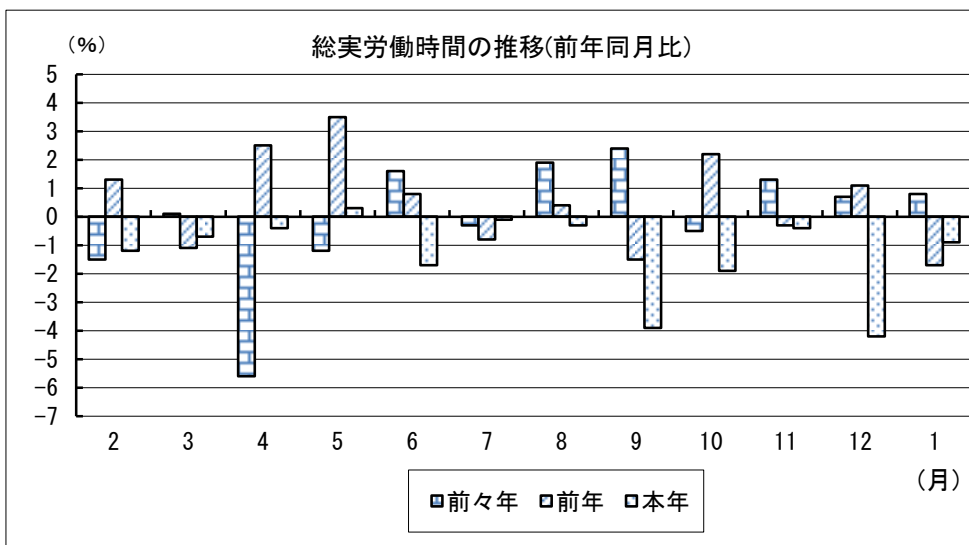
産業	一般労働者				パートタイム労働者			
	前月末 常用労働者数	本月中 増加労働者数	本月中 減少労働者数	本月末 常用労働者数	前月末 常用労働者数	本月中 増加労働者数	本月中 減少労働者数	本月末 常用労働者数
(事業所規模 5人以上)								
T L 調査産業計	398,130	3,854	4,710	397,088	183,972	2,696	3,163	183,691
E 製造業	70,029	360	534	69,858	16,582	106	364	16,321
I 卸売・小売業	48,751	133	284	48,601	56,774	1,156	574	57,355
P 医療，福祉	98,823	1,800	1,548	98,778	29,700	341	339	29,999
(事業所規模 30人以上)								
T L 調査産業計	242,936	2,014	2,399	242,267	75,328	924	1,197	75,339
E 製造業	55,428	288	426	55,293	12,015	88	207	11,893
I 卸売・小売業	16,514	71	192	16,394	18,414	228	223	18,418
P 医療，福祉	65,987	750	638	65,802	16,700	273	227	17,043

グラフで見る今月の動き（調査産業計：5人以上）

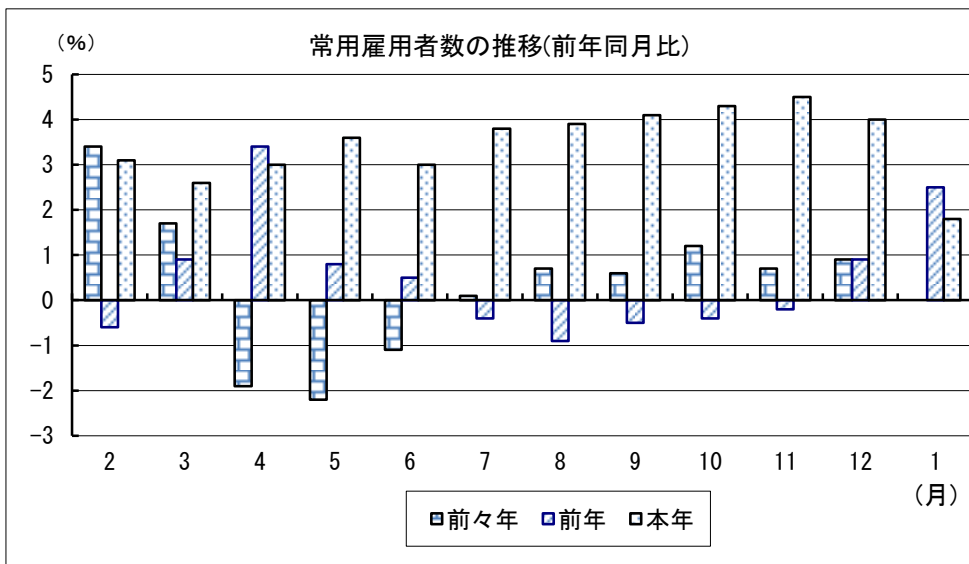
1 賃金の動き （p1参照）



2 労働時間の動き （p2参照）



3 雇用の動き （p3参照）



※前年同月比は指数により作成

毎月勤労統計調査の説明

1 調査の目的

この調査は、統計法に基づく基幹統計であって、熊本県における勤労者の賃金、労働時間及び雇用について毎月の変動を明らかにすることを目的としています。

2 調査対象

この調査は「鉱業、採石業、砂利採取業」、「建設業」、「製造業」、「電気・ガス・熱供給・水道業」、「情報通信業」、「運輸業、郵便業」、「卸売、小売業」、「金融、保険業」、「不動産業、物品賃貸業」、「学術研究、専門・技術サービス業」、「宿泊業、飲食サービス業」、「生活関連サービス業、娯楽業（その他の生活関連サービス業のうち家事サービス業を除く）」、「教育、学習支援業」、「医療、福祉」、「複合サービス事業」、「サービス業（他に分類されないもの）（外国公務を除く）」で、常時5人以上の常用労働者を雇用する事業所のうち厚生労働大臣の指定する約650事業所について調査を行っています。

3 用語の説明

1) 常用労働者とは、

- ① 期間を定めずに雇われている者
- ② 1か月以上の期間を定めて雇われている者のいずれかに該当する者をいいます。

※平成30年1月分調査から常用労働者の定義を変更しました。

(変更前)

- ① 期間を定めずに雇われている者
- ② 1カ月を超える期間を定めて雇われている者
- ③ 臨時又は日雇労働者で前2カ月の各月にそれぞれ18日以上雇われた者

2) パートタイム労働者とは、常用労働者のうち、

- ① 1日の所定労働時間が一般の労働者よりも短い者
- ② 1日の所定労働時間が一般の労働者と同じで1週の所定労働日数が一般の労働者よりも少ない者

のいずれかに該当する者をいいます。

3) 一般労働者とは、常用労働者のうち、パートタイム労働者でない者をいいます。

4) 入職（離職）率とは、前月末労働者数に対する月間の入職（離職）者数の割合（%）です。

なお、入職（離職）者には、同一企業内での事業所間の異動者を含みます。

5) 現金給与額について

賃金、給与、手当、賞与その他の名称の如何を問わず、労働の対償として使用者が労働者に通貨で支払うもので、所得税、社会保険料、組合費、購買代金等を差し引く前の金額です。退職を事由に労働者に支払われる退職金は、含まれません。

・現金給与総額

以下に述べるきまって支給する給与と特別に支払われた給与の合計額。

・きまって支給する給与（定期給与）

労働協約、就業規則等によってあらかじめ定められている支給条件、算定方法によって支給される給与といわゆる基本給、家族手当、超過労働手当を含みます。

・所定内給与

きまって支給する給与のうち次の所定外給与以外のもの。

- ・ **所定外給与（超過労働給与）**

所定の労働時間を超える労働に対して支給される給与や、休日労働、深夜労働に対して支給される給与。時間外手当、早朝出勤手当、休日出勤手当、深夜手当等。

- ・ **特別に支払われた給与（特別給与）**

労働協約、就業規則等によらず、一時的又は突発的事由に基づき労働者に支払われた給与又は労働協約、就業規則等によりあらかじめ支給条件、算定方法が定められている給与で以下に該当するものです。

- ① 夏冬の賞与、期末手当等の一時金
- ② 支給事由の発生が不定期なもの
- ③ 3か月を超える期間で算定される手当等（6か月分支払われる通勤手当等）
- ④ いわゆるベースアップの差額追給分

6) **実労働時間、出勤日数**について

労働者が実際に労働した時間数及び実際に出勤した日数。休憩時間は給与支給の有無にかかわらず除かれます。有給休暇取得分も除かれます。

- ・ **総実労働時間数**

次の**所定内労働時間数**と**所定外労働時間数**の合計。

- ・ **所定内労働時間数**

労働協約、就業規則等で定められた正規の始業時刻と終業時刻の間の実労働時間数。

- ・ **所定外労働時間数**

早出、残業、臨時の呼出、休日出勤等の実労働時間数。

- ・ **出勤日数**

業務のため実際に出勤した日数。1時間でも就業すれば1出勤日とします。

4 調査結果の算定

この調査結果の数値は、調査事業所からの報告を基にして本県の規模5人以上のすべての事業所に対応するよう推計したものです。

統計資料室のご案内



統計調査課内にある統計資料室では、国や各都道府県、市町村などが発行した各種統計資料約10,000点を保管しています。

これらの資料は、どなたでも利用することができます。お気軽にご利用ください。

<場所> 熊本県庁 本館 6階 統計調査課内

<利用時間> 月～金曜日 午前8時30分から正午、午後1時から午後5時15分
(ただし祝日、年末年始の休日を除く)

<貸出期間> 1週間以内 (一部貸出禁止の資料があります。)

※貸出は**県内在住者**で、1人**5冊まで**となっています。貸出を希望される方は免許証など**氏名及び住所を確認できるもの**を持参して下さい。

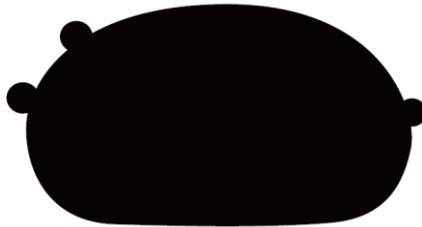
全国の調査結果等については、「e-Stat」(政府統計の総合窓口)のホームページ(以下のURL)から、キーワード”毎月勤労”等で簡単に検索できます。

<https://www.e-stat.go.jp>

どこさ、 ひこさ、 くまもとさ、

くまもんと

K u m a m o t o



©2010熊本県くまモン

この調査についてのお問い合わせは下記へお願いします。

平成31年4月発行

〒862-8570 熊本市中央区水前寺6丁目18番1号
熊本県 企画振興部 交通政策・情報局

統計調査課 産業・教育統計班

電 話 096-333-2177 (ダイヤルイン)

F A X 096-384-7544

発 行 者：熊本県

所 属：統計調査課

発行年度：31年度