

基幹統計

熊本県の賃金・労働時間 及び雇用の動き

毎月勤労統計調査地方調査結果月報



©2010熊本県くまモン

熊本県企画振興部交通政策・情報局統計調査課

目 次

結果概要

1 賃金の動き	1
2 労働時間の動き	2
3 常用雇用の動き	3

指数

1 産業別名目賃金指数	4
2 産業別総実労働時間指数	5
3 産業別所定外労働時間指数	6
4 産業別常用雇用指数	7

統計表

1 産業、性別常用労働者の1人平均月間現金給与額（第1表）	8
2 産業、性別常用労働者の1人平均月間出勤日数及び実労働時間数（第2表）	10
3 産業、性別常用労働者数及びパートタイム労働者比率（第3表）	12
4 事業所規模、性別常用労働者の1人平均月間現金給与額（第4表）	16
5 事業所規模、性別常用労働者の1人平均月間出勤日数及び実労働時間数（第5表）	〃
6 事業所規模、産業、就業形態別常用労働者の1人平均月間現金給与額（第6表）	〃
7 事業所規模、産業、就業形態別常用労働者の1人平均月間出勤日数及び実労働時間数（第7表）	17
8 事業所規模、産業、就業形態別常用労働者数（第8表）	〃

グラフで見る今月の動き	18
-------------	----

平成30年年末賞与の支給状況	19
----------------	----

毎月勤労統計調査の説明	21
-------------	----

【 調査結果利用上の注意 】

この調査は、経済センサスの結果を母集団として標本事業所を抽出し、得られた結果から賃金、労働時間及び雇用を推計する標本調査です。

指数については基準年を平成27年平均＝100として算定しました。また、平成30年1月分調査より、集計に用いる母集団労働者数を平成26年経済センサス-基礎調査に基づく労働者数に変更したことから、常用雇用指数についてギャップ修正を行いました（平成21年7月分から平成29年12月分までを遡って改訂）。常用雇用指数の増減率についても、平成21年7月分まで遡って改訂しています。ただし、実数については改訂していませんので、年時系列比較は原則として指数によって行ってください。

また、統計表上の「－」は該当数字がないもの、「X」は調査事業所が少数であるため、公表しないものを示しています。

1 賃金の動き

2月の本県1人平均支給額（現金給与総額）は231,077円（30人以上260,243円）、前年同月比は0.1%減（0.4%減）となっている。

きまって支給する給与は228,403円（30人以上256,975円）、前年同月比は0.4%減（0.3%減）となった。

また、特別給与は2,674円（30人以上3,268円）で前年同月に比べて560円増（269円減）であった。

なお、きまって支給する給与（所定内給与＋所定外給与）のうち、所定内給与は212,619円（30人以上236,501円）、前年同月比は0.1%減（0.1%減）、所定外給与は15,784円（20,474円）であった。

（事業所規模 5人以上）

	現金給与総額		きまって支給する給与		所定内給与		特別給与	
	前年同月比	前年同月比	前年同月比	前年同月比	前年同月比	前年同月比	前年同月差	
	円	%	円	%	円	%	円	円
調査産業計	231,077	△ 0.1	228,403	△ 0.4	212,619	△ 0.1	2,674	560
鉱業，採石業，砂利採取業	×	×	×	×	×	×	×	×
建設業	257,429	△ 6.5	252,896	△ 8.1	245,211	△ 4.2	4,533	4,533
製造業	258,466	△ 2.4	254,152	△ 2.5	222,580	△ 1.4	4,314	188
電気・ガス・熱供給・水道業	377,095	△ 14.7	377,095	△ 14.8	340,115	△ 15.3	0	0
情報通信業	295,674	16.1	295,404	16.0	270,769	17.9	270	270
運輸業，郵便業	246,526	15.5	246,526	15.5	209,450	11.3	0	0
卸売業・小売業	177,931	0.1	176,971	0.8	164,451	0.6	960	△ 1,173
金融業，保険業	299,729	△ 3.3	299,729	△ 3.3	286,060	△ 4.7	0	0
不動産業，物品賃貸業	256,410	23.4	254,327	22.5	247,688	32.3	2,083	2,083
学術研究，専門・技術サービス業	317,636	4.4	297,191	0.7	261,628	△ 1.1	20,445	11,469
宿泊業，飲食サービス業	105,504	△ 12.7	102,968	△ 13.9	98,301	△ 13.2	2,536	1,354
生活関連サービス業，娯楽業	148,935	△ 18.0	139,503	△ 23.2	133,680	△ 20.2	9,432	9,432
教育，学習支援業	373,168	△ 0.2	367,159	△ 0.4	358,279	△ 1.1	6,009	234
医療，福祉	232,359	1.3	231,915	1.8	221,548	1.9	444	△ 1,014
複合サービス事業	307,548	7.6	307,518	7.6	282,334	9.0	30	8
サービス業（他に分類されないもの）	203,735	3.0	201,771	2.5	184,225	2.3	1,964	1,123

※事業所規模「5人以上」には30人以上の事業所も含む

（事業所規模 30人以上）

	現金給与総額		きまって支給する給与		所定内給与		特別給与	
	前年同月比	前年同月比	前年同月比	前年同月比	前年同月比	前年同月比	前年同月差	
	円	%	円	%	円	%	円	円
調査産業計	260,243	△ 0.4	256,975	△ 0.3	236,501	△ 0.1	3,268	△ 269
鉱業，採石業，砂利採取業	×	×	×	×	×	×	×	×
建設業	337,926	0.5	337,693	0.5	334,332	6.4	233	233
製造業	272,549	△ 3.4	267,304	△ 3.5	231,976	△ 2.3	5,245	51
電気・ガス・熱供給・水道業	×	×	×	×	×	×	×	×
情報通信業	317,784	32.2	317,408	32.0	286,909	32.7	376	376
運輸業，郵便業	251,952	7.7	251,952	7.8	210,581	3.8	0	0
卸売業・小売業	178,580	△ 2.0	176,636	0.3	165,586	0.2	1,944	△ 4,195
金融業，保険業	303,159	△ 23.1	303,159	△ 23.2	283,120	△ 25.6	0	0
不動産業，物品賃貸業	294,065	1.1	289,290	△ 0.5	279,696	3.4	4,775	4,775
学術研究，専門・技術サービス業	332,954	△ 12.6	332,954	△ 7.7	300,192	△ 7.2	0	△ 19,763
宿泊業，飲食サービス業	132,547	△ 10.9	129,536	△ 10.6	120,144	△ 9.5	3,011	△ 871
生活関連サービス業，娯楽業	159,936	△ 15.0	138,270	△ 26.6	131,749	△ 27.4	21,666	21,666
教育，学習支援業	391,054	3.8	382,357	3.5	369,865	2.6	8,697	938
医療，福祉	257,655	△ 1.6	256,962	△ 1.2	242,799	△ 1.0	693	△ 1,028
複合サービス事業	317,352	11.7	317,308	11.6	281,510	11.8	44	11
サービス業（他に分類されないもの）	191,984	11.3	190,727	11.1	173,012	12.6	1,257	638

2 労働時間の動き

2月の総実労働時間は 141.1 時間（30人以上147.1 時間）で前年同月比は1.9%減（0.9%減）であった。

所定内労働時間は 130.8 時間（30人以上 135.3 時間）で前年同月比は1.5%減（0.7%減）、所定外労働時間は10.3時間（30人以上11.8 時間）で前年同月比は7.2%減（2.4%減）であった。

また、出勤日数は 18.4 日（30人以上18.6 日）で前年同月差は0.4日減（0.2日減）であった。

（事業所規模 5人以上）

	総実労働時間		所定内労働時間		所定外労働時間		出勤日数	
	時間	前年同月比	時間	前年同月比	時間	前年同月比	日	前年同月差
調査産業計	141.1	△ 1.9	130.8	△ 1.5	10.3	△ 7.2	18.4	△ 0.4
鉱業，採石業，砂利採取業	×	×	×	×	×	×	×	×
建設業	149.1	△ 7.4	143.1	△ 5.1	6.0	△ 41.2	19.2	△ 1.8
製造業	164.9	△ 0.6	147.3	△ 0.3	17.6	△ 3.8	19.6	0.0
電気・ガス・熱供給・水道業	148.0	2.7	135.6	△ 0.2	12.4	51.3	18.5	0.5
情報通信業	153.3	△ 0.8	141.6	3.4	11.7	△ 34.3	18.7	0.7
運輸業，郵便業	165.1	2.4	138.3	△ 0.3	26.8	19.1	18.9	0.4
卸売業・小売業	123.5	△ 2.8	115.7	△ 3.2	7.8	4.0	17.9	△ 0.7
金融業，保険業	137.4	7.9	129.2	5.0	8.2	90.8	17.5	0.1
不動産業，物品賃貸業	190.5	11.1	179.8	22.3	10.7	△ 56.5	22.8	2.5
学術研究，専門・技術サービス業	162.5	4.8	140.6	1.2	21.9	35.2	19.2	0.4
宿泊業，飲食サービス業	101.4	△ 5.9	97.3	△ 5.1	4.1	△ 22.6	16.1	△ 0.6
生活関連サービス業，娯楽業	111.9	△ 22.5	108.9	△ 19.1	3.0	△ 69.1	17.0	△ 2.3
教育，学習支援業	154.3	△ 2.1	135.6	0.2	18.7	△ 15.4	18.3	△ 0.1
医療，福祉	139.4	△ 0.9	136.0	△ 0.2	3.4	△ 19.0	18.5	△ 0.5
複合サービス事業	146.6	0.0	136.1	△ 0.4	10.5	6.0	18.1	△ 0.1
サービス業（他に分類されないもの）	148.4	△ 0.2	135.6	△ 0.1	12.8	△ 0.8	19.3	0.1

（事業所規模 30人以上）

	総実労働時間		所定内労働時間		所定外労働時間		出勤日数	
	時間	前年同月比	時間	前年同月比	時間	前年同月比	日	前年同月差
調査産業計	147.1	△ 0.9	135.3	△ 0.7	11.8	△ 2.4	18.6	△ 0.2
鉱業，採石業，砂利採取業	×	×	×	×	×	×	×	×
建設業	164.8	5.5	153.3	5.4	11.5	6.5	20.1	0.7
製造業	165.9	△ 1.5	147.3	△ 0.7	18.6	△ 7.5	19.4	△ 0.1
電気・ガス・熱供給・水道業	×	×	×	×	×	×	×	×
情報通信業	151.3	5.5	137.5	5.1	13.8	9.6	17.8	0.5
運輸業，郵便業	174.3	1.8	143.7	△ 1.7	30.6	22.4	19.0	0.2
卸売業・小売業	121.4	△ 5.0	115.0	△ 5.3	6.4	1.6	18.2	△ 1.2
金融業，保険業	141.6	10.4	130.2	6.4	11.4	86.7	17.4	0.6
不動産業，物品賃貸業	233.3	47.2	214.6	47.9	18.7	38.5	25.6	6.8
学術研究，専門・技術サービス業	155.3	2.0	137.0	2.1	18.3	1.7	18.7	0.3
宿泊業，飲食サービス業	114.3	△ 4.7	108.2	△ 3.7	6.1	△ 20.8	16.8	△ 0.6
生活関連サービス業，娯楽業	113.1	△ 15.4	110.1	△ 15.2	3.0	△ 23.0	17.3	△ 3.4
教育，学習支援業	146.9	0.0	131.0	△ 0.2	15.9	2.0	18.0	0.2
医療，福祉	141.8	△ 2.3	138.4	△ 1.1	3.4	△ 37.0	18.6	△ 0.3
複合サービス事業	147.7	0.2	133.1	△ 2.4	14.6	31.6	17.7	△ 0.5
サービス業（他に分類されないもの）	145.1	1.3	132.1	1.5	13.0	0.0	19.0	0.7

3 雇用の動き

2月末の推計労働者数は 581,212人(30人以上 317,921人) で前年同月比2.2%増 (2.0%増)であった。

常用労働者のうち、パートタイム労働者数は 181,953人 (30人以上 76,056人) でパート比率は31.3% (30人以上23.9%)であった。

また、入職率は 1.44% (30人以上 1.14%)、離職率は1.49% (30人以上 1.26%) であった。

(事業所規模 5人以上)

	常用労働者数		パートタイム労働者数		入職率	離職率
	人	前年同月比 %	人	パート比率 %		
調査産業計	581,212	2.2	181,953	31.3	1.44	1.49
鉱業, 採石業, 砂利採取業	×	×	×	×	×	×
建設業	29,800	0.6	5,206	17.5	0.61	1.94
製造業	86,998	1.1	16,367	18.8	0.92	0.81
電気・ガス・熱供給・水道業	2,456	48.9	321	13.1	0.57	0.29
情報通信業	7,519	11.0	419	5.6	2.13	0.23
運輸業, 郵便業	27,511	0.4	4,001	14.5	0.67	1.42
卸売業・小売業	105,158	0.1	56,342	53.6	1.45	2.21
金融業, 保険業	13,503	△ 8.5	1,616	12.0	0.26	1.89
不動産業, 物品賃貸業	6,186	△ 8.3	342	5.5	1.85	0.36
学術研究, 専門・技術サービス業	10,092	△ 0.8	1,417	14.0	1.91	1.71
宿泊業, 飲食サービス業	47,808	9.1	38,063	79.6	2.21	3.62
生活関連サービス業, 娯楽業	18,277	△ 0.4	10,792	59.0	0.76	3.96
教育, 学習支援業	48,765	6.5	7,447	15.3	0.18	0.12
医療, 福祉	130,306	2.2	30,742	23.6	1.77	0.58
複合サービス事業	9,202	△ 1.3	1,366	14.8	3.14	2.35
サービス業 (他に分類されないもの)	37,522	6.3	7,509	20.0	3.52	1.79

(事業所規模 30人以上)

	常用労働者数		パートタイム労働者数		入職率	離職率
	人	前年同月比 %	人	パート比率 %		
調査産業計	317,921	2.0	76,056	23.9	1.14	1.26
鉱業, 採石業, 砂利採取業	×	×	×	×	×	×
建設業	8,026	△ 1.6	55	0.7	0.05	1.40
製造業	67,905	△ 0.6	12,108	17.8	0.68	0.69
電気・ガス・熱供給・水道業	×	×	×	×	×	×
情報通信業	5,421	20.1	197	3.6	2.60	0.32
運輸業, 郵便業	17,121	△ 1.4	2,503	14.6	1.08	1.77
卸売業・小売業	34,158	△ 2.3	17,510	51.3	1.37	3.25
金融業, 保険業	6,298	△ 11.2	720	11.4	0.57	0.46
不動産業, 物品賃貸業	2,667	△ 0.1	259	9.7	0.00	0.82
学術研究, 専門・技術サービス業	4,916	5.9	671	13.6	0.10	0.08
宿泊業, 飲食サービス業	14,614	7.8	9,173	62.8	3.77	3.17
生活関連サービス業, 娯楽業	8,061	1.4	4,662	57.8	1.76	2.44
教育, 学習支援業	33,664	12.1	4,931	14.6	0.07	0.17
医療, 福祉	82,985	1.9	17,141	20.7	0.74	0.57
複合サービス事業	6,429	2.0	1,212	18.9	4.56	2.45
サービス業 (他に分類されないもの)	23,922	4.0	4,590	19.2	2.83	2.44

指数

1 産業別名目賃金指数

1-1 事業所規模 5人以上

平成27年=100

	調査 産業計	鉱業、 採石、 砂採取 業	建設 業	製造 業	電気・ ガス・ 熱供給・水 道業	情報 通信 業	運輸 業、 郵便 業	卸売 業・ 小売 業	金融 業、 保険 業	不動産 業、 賃貸 業	学術研 究、専 門・技 術サー ビス業	宿泊 業、飲 食サー ビス業	生活関 連サー ビス業、 娯楽 業	教育、 学習支 援業	医療、 福祉	複合 サービ ス事業	サービ ス業 (他に 分類さ れない もの)
26	99.8	x	93.8	99.1	109.0	113.0	92.3	95.9	110.5	108.5	88.0	111.0	92.9	110.8	98.1	108.0	98.0
27	100.0	x	100.0	100.0	100.0	100.0	100.0	100.0	100.0	100.0	100.0	100.0	100.0	100.0	100.0	100.0	100.0
28	98.2	x	114.3	98.3	105.9	97.8	99.3	92.3	93.5	77.7	98.7	105.8	91.7	90.0	101.0	97.1	111.8
29	99.2	x	114.3	100.0	104.1	98.9	97.5	94.6	100.9	72.3	131.3	117.9	106.6	80.8	99.2	97.1	121.1
30	97.8	x	102.6	100.9	125.3	77.5	85.6	98.2	85.9	92.7	117.7	98.6	91.6	115.8	90.6	105.7	117.1
平成30年																	
2月	83.2	x	98.7	81.9	x	71.6	73.4	78.1	69.1	86.6	94.0	98.5	90.6	107.2	75.1	83.9	101.1
3月	89.0	x	101.3	93.7	x	71.1	77.7	88.2	74.9	86.3	93.9	100.2	88.3	107.2	79.5	88.4	108.7
4月	84.7	x	103.6	85.2	x	72.8	77.7	81.4	70.9	79.9	95.2	102.5	92.6	92.7	77.7	84.1	112.5
5月	83.0	x	92.8	81.1	x	69.0	75.3	80.5	66.7	72.7	101.1	100.8	89.0	93.0	75.5	91.9	107.6
6月	131.7	x	92.8	146.3	x	122.4	90.8	87.1	132.8	86.5	199.7	122.3	102.8	223.3	126.9	173.3	128.2
7月	112.4	x	143.6	114.8	131.4	78.4	115.2	139.6	101.8	127.2	105.9	95.7	107.7	110.7	93.1	101.7	138.7
8月	89.3	x	100.6	87.2	86.8	71.0	80.2	101.8	67.7	93.6	96.4	98.4	87.1	96.9	82.0	88.7	107.6
9月	82.6	x	86.5	87.4	89.8	66.2	73.6	91.9	67.7	87.8	93.5	88.4	74.6	82.6	76.3	78.2	104.0
10月	82.3	x	84.9	85.3	89.2	67.2	78.1	85.4	72.2	79.4	113.3	85.8	73.4	83.1	77.2	84.5	109.1
11月	89.2	x	86.3	88.5	165.5	63.0	81.6	86.9	66.1	79.0	93.7	84.3	74.3	80.1	103.0	85.6	112.0
12月	157.8	x	136.5	175.7	176.8	102.7	116.6	174.9	150.1	151.1	224.7	105.9	89.5	220.5	137.1	198.9	165.9
平成31年																	
1月	86.4	x	95.1	77.5	83.4	89.5	116.6	80.9	86.2	106.1	94.6	84.8	79.1	99.4	82.0	97.4	105.4
2月	83.1	x	92.3	79.9	83.3	83.1	84.8	78.2	66.8	106.9	98.1	86.0	74.3	107.0	76.1	90.3	104.1

1-2 事業所規模 30人以上

平成27年=100

	調査 産業計	鉱業、 採石、 砂採取 業	建設 業	製造 業	電気・ ガス・ 熱供給・水 道業	情報 通信 業	運輸 業、 郵便 業	卸売 業・ 小売 業	金融 業、 保険 業	不動産 業、 賃貸 業	学術研 究、専 門・技 術サー ビス業	宿泊 業、飲 食サー ビス業	生活関 連サー ビス業、 娯楽 業	教育、 学習支 援業	医療、 福祉	複合 サービ ス事業	サービ ス業 (他に 分類さ れない もの)
26	101.5	x	103.9	98.6	92.0	117.8	93.4	95.0	123.5	124.0	95.4	87.2	102.8	119.0	99.6	100.6	98.0
27	100.0	x	100.0	100.0	100.0	100.0	100.0	100.0	100.0	100.0	100.0	100.0	100.0	100.0	100.0	100.0	100.0
28	100.4	x	99.1	97.3	103.7	96.1	103.5	105.7	100.5	99.9	104.1	99.1	99.0	94.0	102.9	100.2	102.4
29	101.3	x	92.9	100.1	99.7	96.0	106.1	109.9	110.6	100.7	108.3	98.8	100.7	87.8	103.3	97.4	106.3
30	99.1	x	107.2	102.6	x	71.2	97.5	97.2	85.1	124.5	112.3	83.1	95.0	111.3	93.7	101.0	111.7
平成30年																	
2月	83.2	x	98.6	81.7	x	61.4	80.1	84.4	70.1	128.8	93.7	81.6	88.4	98.1	77.2	82.3	101.4
3月	88.4	x	97.4	95.2	x	65.9	87.3	82.5	80.6	139.1	91.2	81.8	88.8	100.1	79.8	86.7	104.8
4月	84.4	x	90.0	85.7	x	65.5	87.4	87.0	72.9	108.7	93.0	81.2	89.2	95.6	78.1	79.4	102.6
5月	83.1	x	88.0	81.2	x	63.9	83.8	88.1	66.4	104.7	101.6	82.8	89.9	84.3	78.3	86.9	101.5
6月	147.6	x	90.3	157.3	x	127.3	104.3	91.2	128.8	124.0	206.7	88.2	108.9	226.4	144.0	167.4	126.1
7月	109.0	x	224.2	117.1	x	69.3	146.0	137.0	92.0	184.7	101.6	89.0	98.4	83.1	95.8	98.8	116.8
8月	84.0	x	98.2	85.4	x	61.8	90.6	84.8	66.2	107.7	91.4	84.5	94.4	83.5	80.5	83.8	104.9
9月	83.5	x	90.5	87.8	x	58.8	83.3	97.7	66.6	108.7	84.5	76.6	86.7	81.8	78.4	79.2	102.1
10月	82.4	x	88.9	85.3	x	61.5	85.9	86.0	75.6	95.5	89.0	74.3	88.9	81.4	77.2	84.9	107.1
11月	94.4	x	94.4	88.5	x	57.2	87.3	83.1	64.1	92.1	88.6	73.1	94.3	83.2	114.0	86.9	114.0
12月	164.9	x	127.2	184.3	x	99.8	136.1	162.8	141.5	192.1	217.4	101.9	120.3	236.3	140.4	188.9	151.5
平成31年																	
1月	85.9	x	89.2	76.5	x	81.7	132.0	80.7	75.6	127.7	81.5	76.8	81.8	95.1	81.1	96.6	114.8
2月	82.9	x	99.1	78.9	x	81.2	86.3	82.7	53.9	130.2	81.9	72.7	75.1	101.8	76.0	91.9	112.9

指数

2 産業別総実労働時間指数

2-1 事業所規模 5人以上

平成27年=100

	調査産業計	鉱業、採石業、砂利採取業	建設業	製造業	電気・ガス・熱供給・水道業	情報通信業	運輸業、郵便業	卸売業・小売業	金融業、保険業	不動産業、物品賃貸業	学術研究、専門・技術サービス業	宿泊業、飲食サービス業	生活関連サービス業、娯楽業	教育、学習支援業	医療、福祉	複合サービス事業	サービス業（他に分類されないもの）
26	103.8	x	101.4	103.7	101.7	95.8	104.3	100.6	100.0	101.1	103.0	110.3	95.1	116.5	103.1	102.6	101.1
27	100.0	x	100.0	100.0	100.0	100.0	100.0	100.0	100.0	100.0	100.0	100.0	100.0	100.0	100.0	100.0	100.0
28	99.6	x	108.1	100.9	107.7	100.0	104.7	102.5	99.1	83.4	105.4	101.5	87.2	90.5	97.6	101.6	100.4
29	100.3	x	105.0	102.2	101.5	101.5	109.1	100.1	96.2	81.8	116.4	102.7	98.9	95.6	97.0	101.3	98.6
30	98.9	x	92.0	102.7	103.4	95.4	102.3	92.2	92.7	103.5	106.1	95.7	92.8	112.9	95.8	101.8	106.5
平成30年																	
2月	97.6	x	94.7	102.5	x	95.4	95.2	89.0	85.0	111.1	103.0	92.5	93.7	126.7	93.2	93.8	100.9
3月	101.3	x	100.8	104.3	x	96.1	100.9	92.9	91.3	102.5	107.2	98.2	92.5	131.1	95.4	103.9	108.4
4月	102.0	x	97.9	105.1	x	99.4	103.4	94.4	91.1	114.6	110.8	100.7	97.7	121.2	97.0	102.9	109.1
5月	98.7	x	94.8	99.2	x	98.6	101.4	89.8	92.6	97.3	102.1	105.1	97.6	122.0	93.3	103.2	103.7
6月	102.5	x	98.5	106.6	x	96.7	102.8	94.8	99.1	107.5	117.9	99.0	101.4	122.4	96.9	103.5	107.9
7月	100.5	x	87.1	102.8	110.1	99.1	105.4	93.6	96.2	101.4	109.8	93.4	89.0	124.7	97.3	106.1	107.3
8月	98.2	x	86.4	99.1	107.6	96.9	105.6	93.6	96.5	95.7	104.8	98.6	87.2	101.0	98.6	104.0	105.6
9月	96.0	x	87.7	100.9	98.3	89.0	98.6	91.1	93.6	106.2	105.5	92.8	91.2	97.4	94.4	95.1	103.8
10月	100.1	x	92.4	104.9	107.5	97.3	104.7	93.3	94.3	101.2	105.2	91.7	90.3	114.0	97.0	104.6	111.5
11月	99.9	x	88.9	108.1	105.2	94.8	106.0	93.6	97.6	105.1	110.4	90.9	87.7	105.1	97.6	103.3	111.9
12月	96.8	x	87.1	103.8	98.7	90.2	105.7	90.1	92.1	104.5	104.6	92.7	92.5	92.0	95.7	105.8	107.5
平成31年																	
1月	92.9	x	83.0	92.7	95.6	93.5	103.2	86.4	89.4	112.9	96.8	87.0	80.7	114.3	91.1	95.1	98.6
2月	95.7	x	87.7	101.9	99.4	94.6	97.5	86.5	91.7	123.4	107.9	87.0	72.6	124.1	92.4	93.8	100.7

2-2 事業所規模 30人以上

平成27年=100

	調査産業計	鉱業、採石業、砂利採取業	建設業	製造業	電気・ガス・熱供給・水道業	情報通信業	運輸業、郵便業	卸売業・小売業	金融業、保険業	不動産業、物品賃貸業	学術研究、専門・技術サービス業	宿泊業、飲食サービス業	生活関連サービス業、娯楽業	教育、学習支援業	医療、福祉	複合サービス事業	サービス業（他に分類されないもの）
26	103.1	x	103.4	102.6	99.1	101.4	102.2	94.7	101.7	99.7	101.5	95.1	105.3	116.8	104.5	101.2	99.4
27	100.0	x	100.0	100.0	100.0	100.0	100.0	100.0	100.0	100.0	100.0	100.0	100.0	100.0	100.0	100.0	100.0
28	99.4	x	111.5	100.1	105.8	100.9	97.9	102.6	98.7	102.3	102.8	99.8	94.0	92.0	99.0	99.6	98.3
29	100.7	x	107.2	101.6	101.4	100.6	102.3	103.8	94.4	103.2	103.3	101.0	96.8	95.7	99.9	99.5	98.9
30	100.1	x	95.3	102.4	x	94.9	107.3	96.7	93.8	106.5	104.9	91.5	92.1	107.7	97.6	98.5	103.4
平成30年																	
2月	97.6	x	86.6	102.0	x	91.2	99.9	92.9	84.0	106.6	100.7	87.8	88.3	115.1	94.2	90.6	99.4
3月	101.4	x	91.4	103.6	x	92.6	107.4	93.6	95.2	106.5	109.7	90.1	89.6	121.9	97.2	101.8	106.9
4月	103.2	x	102.0	104.6	x	99.9	110.3	100.6	90.6	116.9	108.7	93.0	91.6	124.5	98.1	98.5	103.2
5月	100.0	x	95.0	99.0	x	99.2	106.3	97.2	97.7	105.1	105.4	98.4	93.0	110.2	98.1	98.8	100.5
6月	102.2	x	101.7	106.4	x	98.9	106.2	100.5	98.8	106.8	106.4	90.7	93.3	106.1	99.0	99.3	104.9
7月	101.2	x	94.1	102.8	x	99.5	109.7	98.8	95.9	107.5	106.1	91.3	91.2	108.4	99.4	102.9	103.0
8月	99.1	x	93.7	99.2	x	97.2	110.6	98.6	97.8	101.0	106.6	95.6	92.7	86.8	101.2	100.7	102.2
9月	97.2	x	99.7	101.5	x	87.8	104.6	95.3	87.8	117.6	100.3	89.8	91.7	98.3	93.6	91.4	100.6
10月	103.0	x	104.3	104.2	x	98.3	110.2	98.3	98.8	95.7	106.5	89.2	92.8	117.5	99.1	102.3	109.6
11月	102.4	x	97.0	108.2	x	95.2	111.1	95.3	98.9	102.8	110.5	89.5	93.0	111.4	98.0	100.1	106.9
12月	98.8	x	97.3	102.4	x	88.1	110.6	94.0	92.3	110.4	101.5	92.2	94.3	96.5	96.7	105.5	101.7
平成31年																	
1月	94.3	x	86.9	92.1	x	94.9	103.9	89.5	89.9	129.4	97.4	88.7	91.5	107.9	91.3	97.2	98.5
2月	96.7	x	91.4	100.5	x	96.2	101.7	88.3	92.7	156.9	102.7	83.7	74.7	115.1	92.0	90.8	100.7

指数

3 産業別所定外労働時間指数

3-1 事業所規模 5人以上

平成27年=100

	調査産業計	鉱業、採石業、砂利採取業	建設業	製造業	電気・ガス・熱供給・水道業	情報通信業	運輸業、郵便業	卸売業・小売業	金融業、保険業	不動産業、物品賃貸業	学術研究、専門・技術サービス業	宿泊業、飲食サービス業	生活関連サービス業、娯楽業	教育、学習支援業	医療、福祉	複合サービス事業	サービス業（他に分類されないもの）
26	108.3	x	57.1	112.9	98.5	88.5	134.8	115.2	99.4	72.9	159.4	139.4	79.7	121.3	101.7	71.1	102.9
27	100.0	x	100.0	100.0	100.0	100.0	100.0	100.0	100.0	100.0	100.0	100.0	100.0	100.0	100.0	100.0	100.0
28	102.5	x	124.2	106.2	169.6	111.9	107.5	104.1	88.9	79.3	172.3	102.4	51.6	77.7	88.2	73.7	112.6
29	120.6	x	99.7	107.4	91.4	103.8	137.5	109.7	84.1	98.1	265.3	141.5	117.0	203.4	96.7	65.8	94.9
30	116.1	x	49.8	110.1	80.0	83.4	122.1	121.3	51.6	174.1	223.9	124.5	84.7	213.4	89.4	141.0	144.6
平成30年																	
2月	124.7	x	79.7	115.8	x	118.7	106.6	115.4	43.4	307.5	221.9	108.2	154.0	283.3	105.0	135.6	126.5
3月	129.2	x	65.6	121.5	x	89.3	127.0	136.9	49.5	233.8	264.4	116.3	92.1	282.1	85.0	147.9	154.9
4月	125.8	x	52.3	112.0	x	98.7	129.4	136.9	52.5	258.8	238.4	116.3	139.7	257.7	85.0	142.5	165.7
5月	119.1	x	46.1	107.0	x	90.0	124.2	120.0	50.5	196.3	212.3	120.4	101.6	265.4	90.0	163.0	135.3
6月	116.9	x	43.8	103.8	x	82.0	119.4	113.8	45.5	191.3	237.0	120.4	133.3	260.3	82.5	138.4	149.0
7月	115.7	x	32.0	100.6	71.6	76.0	127.0	124.6	58.6	120.0	220.5	142.9	69.8	234.6	87.5	149.3	147.1
8月	104.5	x	43.0	103.8	67.0	73.3	128.0	120.0	61.6	88.8	209.6	144.9	77.8	106.4	80.0	105.5	139.2
9月	107.9	x	45.3	107.6	77.1	75.3	116.1	116.9	47.5	81.3	231.5	126.5	28.6	174.4	85.0	108.2	140.2
10月	112.4	x	36.7	112.7	95.4	78.0	124.6	120.0	57.6	141.3	220.5	114.3	25.4	192.3	85.0	124.7	151.0
11月	109.0	x	37.5	110.1	74.3	70.7	124.6	118.5	48.5	108.8	201.4	120.4	33.3	170.5	87.5	146.6	147.1
12月	114.6	x	39.1	115.8	90.8	67.3	127.0	116.9	55.6	122.5	213.7	144.9	38.1	160.3	105.0	220.5	142.2
平成31年																	
1月	111.2	x	35.9	101.9	122.9	77.3	129.4	129.2	75.8	98.8	220.5	93.9	92.1	197.4	90.0	180.8	127.5
2月	115.7	x	46.9	111.4	113.8	78.0	127.0	120.0	82.8	133.8	300.0	83.7	47.6	239.7	85.0	143.8	125.5

3-2 事業所規模 30人以上

平成27年=100

	調査産業計	鉱業、採石業、砂利採取業	建設業	製造業	電気・ガス・熱供給・水道業	情報通信業	運輸業、郵便業	卸売業・小売業	金融業、保険業	不動産業、物品賃貸業	学術研究、専門・技術サービス業	宿泊業、飲食サービス業	生活関連サービス業、娯楽業	教育、学習支援業	医療、福祉	複合サービス事業	サービス業（他に分類されないもの）
26	106.1	x	67.2	109.7	92.3	105.5	124.9	102.1	99.0	103.5	138.5	106.1	109.7	120.1	104.1	68.7	94.7
27	100.0	x	100.0	100.0	100.0	100.0	100.0	100.0	100.0	100.0	100.0	100.0	100.0	100.0	100.0	100.0	100.0
28	102.7	x	150.3	105.5	189.5	113.8	95.0	114.2	96.2	92.2	149.9	80.4	82.9	92.9	84.4	92.8	97.9
29	108.6	x	120.8	108.3	109.5	82.8	107.5	113.0	91.6	100.4	112.3	110.0	101.0	127.0	108.9	84.2	94.5
30	109.5	x	51.7	108.8	x	95.7	129.7	113.5	70.4	99.2	150.8	106.5	84.7	146.9	102.6	207.1	111.8
平成30年																	
2月	112.0	x	55.1	113.6	x	94.0	107.8	95.5	58.7	136.4	173.1	92.8	69.6	179.3	128.6	179.0	106.6
3月	116.7	x	46.9	120.3	x	93.3	130.6	109.1	73.1	124.2	196.2	108.4	66.1	177.0	100.0	209.7	118.9
4月	116.7	x	56.6	111.9	x	112.7	133.6	125.8	76.9	109.1	144.2	104.8	89.3	212.6	97.6	179.0	110.7
5月	112.0	x	51.0	106.8	x	106.0	126.3	127.3	80.8	93.9	137.5	103.6	91.1	172.4	114.3	216.1	103.3
6月	103.7	x	46.9	103.4	x	91.0	121.6	110.6	70.2	60.6	137.5	104.8	83.9	146.0	92.9	185.5	106.6
7月	102.8	x	47.4	98.9	x	94.0	132.8	113.6	68.3	69.7	142.3	108.4	82.1	113.8	95.2	246.8	113.1
8月	97.2	x	57.7	102.8	x	94.8	137.5	104.5	76.0	52.5	126.9	119.3	103.6	49.4	85.7	172.6	105.7
9月	105.6	x	51.0	105.6	x	94.8	128.4	104.5	63.5	119.2	155.8	104.8	75.0	141.4	92.9	171.0	109.8
10月	111.1	x	53.1	108.5	x	97.8	141.8	119.7	69.2	75.8	137.5	103.6	67.9	165.5	90.5	203.2	113.9
11月	110.2	x	53.1	110.7	x	89.6	138.4	116.7	72.1	77.8	144.2	103.6	91.1	139.1	95.2	240.3	116.4
12月	118.5	x	54.1	114.7	x	88.1	142.7	118.2	73.1	114.1	149.0	120.5	105.4	142.5	121.4	366.1	114.8
平成31年																	
1月	102.8	x	40.8	97.2	x	106.0	122.0	106.1	88.5	150.5	158.7	94.0	75.0	151.7	83.3	300.0	95.9
2月	109.3	x	58.7	105.1	x	103.0	131.9	97.0	109.6	188.9	176.0	73.5	53.6	182.8	81.0	235.5	106.6

指数

4 産業別常用雇用指数

4-1 事業所規模 5人以上

平成27年=100

	調査産業計	鉱業、採石業、砂利採取業	建設業	製造業	電気・ガス・熱供給・水道業	情報通信業	運輸業、郵便業	卸売業・小売業	金融業、保険業	不動産業、物品賃貸業	学術研究、専門・技術サービス業	宿泊業、飲食サービス業	生活関連サービス業、娯楽業	教育、学習支援業	医療、福祉	複合サービス事業	サービス業（他に分類されないもの）
26	99.7	x	104.9	101.4	95.5	114.6	101.6	100.1	113.0	100.6	90.3	103.7	97.5	87.8	97.6	133.0	96.4
27	100.0	x	100.0	100.0	100.0	100.0	100.0	100.0	100.0	100.0	100.0	100.0	100.0	100.0	100.0	100.0	100.0
28	100.6	x	98.2	100.6	95.8	100.5	100.2	100.9	101.5	104.0	105.4	98.9	101.6	105.4	100.1	104.2	92.9
29	100.9	x	101.0	102.4	77.5	102.0	98.2	101.4	101.9	97.4	94.6	102.4	96.8	105.2	99.7	112.4	93.0
30	104.4	x	104.4	109.3	77.7	108.7	101.8	101.7	108.4	97.1	91.6	101.4	93.9	114.7	101.4	136.6	97.6
平成30年																	
2月	103.6	x	103.9	108.2	x	103.4	100.6	102.3	115.0	97.9	91.9	98.3	92.8	111.2	101.0	142.4	95.9
3月	102.3	x	105.2	108.1	x	103.3	100.2	101.3	112.4	98.4	88.5	93.6	91.0	104.9	100.8	140.1	95.8
4月	103.2	x	105.3	109.1	x	106.8	101.0	100.7	109.4	101.8	92.2	96.4	91.2	109.3	101.3	139.3	96.2
5月	103.7	x	102.6	109.1	x	108.6	103.1	100.3	106.6	100.9	92.8	98.9	91.6	115.7	101.2	140.5	96.3
6月	104.1	x	102.5	109.6	x	108.4	102.3	100.9	107.2	100.6	94.6	97.6	91.7	118.4	101.4	140.2	97.1
7月	104.4	x	102.9	110.4	94.9	108.5	102.3	100.0	105.8	98.2	90.4	101.5	92.0	118.5	101.2	139.8	98.2
8月	104.5	x	102.2	109.4	94.9	109.1	101.9	101.4	104.9	98.4	91.3	101.4	92.2	116.3	101.5	139.0	99.0
9月	105.2	x	105.1	109.9	94.9	111.8	102.2	101.9	105.1	94.2	91.2	104.4	98.6	115.0	101.9	138.9	98.6
10月	105.7	x	106.6	110.4	94.9	113.2	102.8	102.7	104.8	92.5	92.1	105.5	98.3	117.3	101.3	139.2	99.2
11月	106.1	x	106.0	109.9	92.0	112.7	102.7	102.1	105.7	92.5	90.8	107.7	98.2	120.0	102.3	139.4	99.0
12月	106.2	x	106.2	110.1	92.0	113.8	102.5	102.8	107.1	92.1	89.7	109.3	98.2	118.4	101.8	138.9	99.6
平成31年																	
1月	105.8	x	105.9	108.4	91.9	112.7	101.8	103.2	106.9	88.5	91.1	108.8	95.5	118.3	102.0	139.5	100.2
2月	105.9	x	104.5	109.4	92.2	114.8	101.0	102.4	105.2	89.8	91.2	107.2	92.4	118.4	103.2	140.6	101.9

4-2 事業所規模 30人以上

平成27年=100

	調査産業計	鉱業、採石業、砂利採取業	建設業	製造業	電気・ガス・熱供給・水道業	情報通信業	運輸業、郵便業	卸売業・小売業	金融業、保険業	不動産業、物品賃貸業	学術研究、専門・技術サービス業	宿泊業、飲食サービス業	生活関連サービス業、娯楽業	教育、学習支援業	医療、福祉	複合サービス事業	サービス業（他に分類されないもの）
26	101.5	x	117.9	102.2	100.7	121.6	104.0	103.2	133.6	103.5	96.7	104.3	98.3	83.5	98.5	149.0	96.2
27	100.0	x	100.0	100.0	100.0	100.0	100.0	100.0	100.0	100.0	100.0	100.0	100.0	100.0	100.0	100.0	100.0
28	99.7	x	100.0	99.0	92.1	99.8	99.7	99.6	101.3	103.4	95.1	96.8	99.9	104.9	100.6	105.4	91.1
29	99.5	x	107.3	99.4	92.4	97.3	98.1	98.9	103.3	104.0	95.0	95.1	97.6	105.6	99.5	109.2	90.5
30	104.0	x	123.6	104.9	x	106.6	99.8	95.6	127.0	111.5	110.5	94.8	96.9	113.7	99.9	148.7	93.7
平成30年																	
2月	102.5	x	122.3	104.2	x	98.3	100.2	95.3	138.6	108.8	106.7	91.6	94.9	107.0	98.4	154.5	93.0
3月	101.5	x	125.7	104.0	x	98.0	99.7	94.8	136.1	110.0	101.1	92.4	96.0	98.0	98.1	151.8	92.8
4月	103.0	x	125.3	104.6	x	101.7	100.1	95.3	124.5	113.9	107.5	91.3	96.3	106.1	99.9	154.3	94.0
5月	104.0	x	121.0	104.8	x	104.3	100.6	95.3	123.5	111.3	112.1	92.5	97.4	114.8	100.4	155.1	93.1
6月	104.5	x	119.8	105.5	x	103.3	100.1	95.2	123.6	110.4	112.0	92.1	97.7	118.8	100.5	155.7	94.1
7月	104.7	x	125.1	105.6	x	106.0	99.5	94.5	123.0	111.0	113.3	94.3	98.4	118.9	100.7	155.1	93.9
8月	104.8	x	124.5	104.9	x	108.2	99.3	96.6	123.5	115.2	114.0	96.7	98.7	115.7	100.8	153.8	94.2
9月	105.0	x	122.7	105.2	x	112.9	99.6	94.8	123.8	116.3	113.7	98.1	97.7	119.0	100.5	153.6	94.1
10月	105.2	x	124.1	105.8	x	115.4	99.8	95.7	123.1	111.4	112.8	97.5	96.9	119.1	100.5	153.8	94.1
11月	105.0	x	124.4	105.0	x	115.7	99.8	95.2	122.7	111.6	113.2	98.8	96.7	119.7	100.2	154.5	94.1
12月	105.0	x	125.1	105.1	x	116.6	99.6	95.2	123.5	110.4	112.8	99.9	96.7	120.1	99.9	153.3	93.8
平成31年																	
1月	104.5	x	122.0	102.5	x	115.5	99.5	94.9	123.0	109.6	113.0	98.1	96.9	120.1	100.1	154.3	96.3
2月	104.6	x	120.4	103.6	x	118.1	98.8	93.1	123.1	108.7	113.0	98.7	96.2	120.0	100.3	157.6	96.7

第1表-1 産業、性別常用労働者の1人平均月間現金給与額

(事業所規模 5人以上)

(単位：円)

	産業	現金給与総額			きまって支給する給与			所定内 給 与	所定外 給 与	特別に支払われた給与		
		計	男子	女子	計	男子	女子			計	男子	女子
TL	調 査 産 業 計	231,077	292,129	175,268	228,403	287,869	174,044	212,619	15,784	2,674	4,260	1,224
C	鉱業，採石業，砂利採取業	x	x	x	x	x	x	x	x	x	x	x
D	建 設 業	257,429	290,191	143,163	252,896	284,461	142,803	245,211	7,685	4,533	5,730	360
E	製 造 業	258,466	300,724	173,019	254,152	295,217	171,117	222,580	31,572	4,314	5,507	1,902
F	電気・ガス・熱供給・水道業	377,095	400,340	289,428	377,095	400,340	289,428	340,115	36,980	0	0	0
G	情 報 通 信 業	295,674	344,740	217,900	295,404	344,619	217,392	270,769	24,635	270	121	508
H	運 輸 業 ， 郵 便 業	246,526	264,266	175,615	246,526	264,266	175,615	209,450	37,076	0	0	0
I	卸 売 業 ， 小 売 業	177,931	253,992	115,168	176,971	252,797	114,402	164,451	12,520	960	1,195	766
J	金 融 業 ， 保 険 業	299,729	375,200	242,901	299,729	375,200	242,901	286,060	13,669	0	0	0
K	不 動 産 業 ， 物 品 賃 貸 業	256,410	294,876	189,568	254,327	292,639	187,753	247,688	6,639	2,083	2,237	1,815
L	学術研究，専門・技術サービス業	317,636	359,493	234,697	297,191	335,174	221,928	261,628	35,563	20,445	24,319	12,769
M	宿泊業，飲食サービス業	105,504	152,276	88,292	102,968	143,706	87,976	98,301	4,667	2,536	8,570	316
N	生活関連サービス業，娯楽業	148,935	203,361	106,826	139,503	185,873	103,626	133,680	5,823	9,432	17,488	3,200
O	教育，学習支援業	373,168	449,889	323,754	367,159	441,740	319,124	358,279	8,880	6,009	8,149	4,630
P	医 療 ， 福 祉	232,359	319,433	201,601	231,915	318,356	201,381	221,548	10,367	444	1,077	220
Q	複 合 サ ー ビ ス 事 業	307,548	342,010	227,933	307,518	341,967	227,933	282,334	25,184	30	43	0
R	サービス業(他に分類されないもの)	203,735	242,346	141,803	201,771	239,966	140,506	184,225	17,546	1,964	2,380	1,297
E09,10	食 料 品 ・ た ば こ	181,630	212,663	147,929	176,920	206,081	145,253	155,573	21,347	4,710	6,582	2,676
E11	織 維 工 業	167,731	259,395	152,505	167,731	259,395	152,505	158,629	9,102	0	0	0
E12	木 材 ・ 木 製 品	238,891	249,348	204,006	238,891	249,348	204,006	212,678	26,213	0	0	0
E13	家 具 ・ 装 備 品	x	x	x	x	x	x	x	x	x	x	x
E14	パ ル プ ・ 紙	341,986	367,301	176,695	341,986	367,301	176,695	287,549	54,437	0	0	0
E15	印 刷 ・ 同 関 連 業	226,905	276,386	164,665	226,905	276,386	164,665	194,802	32,103	0	0	0
E16,17	化 学 ， 石 油 ・ 石 炭	257,449	351,450	188,711	257,449	351,450	188,711	237,233	20,216	0	0	0
E18	プ ラ ス チ ッ ク 製 品	256,462	279,671	180,825	252,008	273,941	180,532	217,411	34,597	4,454	5,730	293
E19	ゴ ム 製 品	x	x	x	x	x	x	x	x	x	x	x
E21	窯 業 ・ 土 石 製 品	243,581	252,083	164,820	243,581	252,083	164,820	211,204	32,377	0	0	0
E22	鉄 鋼 業	-	-	-	-	-	-	-	-	-	-	-
E23	非 鉄 金 属 製 造 業	-	-	-	-	-	-	-	-	-	-	-
E24	金 属 製 品 製 造 業	307,626	331,986	216,010	284,129	304,336	208,130	235,557	48,572	23,497	27,650	7,880
E25	は ん 用 機 械 器 具	271,439	282,400	193,887	271,439	282,400	193,887	238,677	32,762	0	0	0
E26	生 産 用 機 械 器 具	329,649	358,772	200,439	317,866	346,587	190,438	291,918	25,948	11,783	12,185	10,001
E27	業 務 用 機 械 器 具	-	-	-	-	-	-	-	-	-	-	-
E28	電 子 ・ デ バ イ ス	293,968	333,451	201,618	293,920	333,383	201,618	250,029	43,891	48	68	0
E29	電 気 機 械 器 具	325,544	395,488	177,108	321,448	390,867	174,128	293,667	27,781	4,096	4,621	2,980
E30	情 報 通 信 機 械 器 具	-	-	-	-	-	-	-	-	-	-	-
E31	輸 送 用 機 械 器 具	282,740	298,565	200,201	282,692	298,547	199,998	241,334	41,358	48	18	203
E32,20	そ の 他 の 製 造 業	-	-	-	-	-	-	-	-	-	-	-
ES1	E 一 括 分 1	265,252	290,829	161,663	265,252	290,829	161,663	225,012	40,240	0	0	0
I-1	卸 売 業	298,001	349,925	186,325	297,983	349,899	186,325	271,170	26,813	18	26	0
I-2	小 売 業	134,996	190,650	102,356	133,699	188,683	101,452	126,291	7,408	1,297	1,967	904
M75	宿 泊 業	139,767	174,037	122,024	139,712	173,991	121,964	131,493	8,219	55	46	60
MS	M 一 括 分	95,773	143,793	79,893	92,532	131,900	79,513	88,873	3,659	3,241	11,893	380
P83	医 療 業	273,238	436,584	221,632	272,395	434,358	221,225	255,809	16,586	843	2,226	407
PS	P 一 括 分	186,959	209,559	177,982	186,959	209,559	177,982	183,498	3,461	0	0	0
R91	職 業 紹 介 ・ 派 遣 業	194,491	230,568	158,677	192,462	227,478	157,701	171,397	21,065	2,029	3,090	976
R92	そ の 他 の 事 業 サ ー ビ ス	190,273	229,361	124,999	187,599	226,219	123,106	175,227	12,372	2,674	3,142	1,893
RS	R 一 括 分	231,100	266,919	155,045	230,296	265,989	154,509	206,963	23,333	804	930	536
TK1	特 掲 産 業 1	-	-	-	-	-	-	-	-	-	-	-
TK2	特 掲 産 業 2	322,407	367,878	240,242	297,694	337,530	225,711	259,835	37,859	24,713	30,348	14,531
TK3	特 掲 産 業 3	164,097	204,437	124,889	151,041	183,014	119,965	143,951	7,090	13,056	21,423	4,924
TK4	特 掲 産 業 4	299,772	313,920	249,242	298,559	312,699	248,057	250,382	48,177	1,213	1,221	1,185

第1表-2 産業、性別常用労働者の1人平均月間現金給与額

(事業所規模 30人以上)

(単位：円)

	産業	現金給与総額			きまって支給する給与			所定内 給 与	所定外 給 与	特別に支払われた給与		
		計	男子	女子	計	男子	女子			計	男子	女子
TL	調 査 産 業 計	260,243	316,047	202,362	256,975	311,534	200,385	236,501	20,474	3,268	4,513	1,977
C	鉱業，採石業，砂利採取業	x	x	x	x	x	x	x	x	x	x	x
D	建 設 業	337,926	343,154	277,456	337,693	342,903	277,428	334,332	3,361	233	251	28
E	製 造 業	272,549	317,217	179,319	267,304	310,645	176,844	231,976	35,328	5,245	6,572	2,475
F	電気・ガス・熱供給・水道業	x	x	x	x	x	x	x	x	x	x	x
G	情 報 通 信 業	317,784	366,475	231,830	317,408	366,314	231,075	286,909	30,499	376	161	755
H	運 輸 業 ， 郵 便 業	251,952	273,060	179,110	251,952	273,060	179,110	210,581	41,371	0	0	0
I	卸 売 業 ， 小 売 業	178,580	249,222	125,914	176,636	247,321	123,939	165,586	11,050	1,944	1,901	1,975
J	金 融 業 ， 保 険 業	303,159	422,709	241,839	303,159	422,709	241,839	283,120	20,039	0	0	0
K	不 動 産 業 ， 物 品 賃 貸 業	294,065	346,267	183,429	289,290	341,476	178,688	279,696	9,594	4,775	4,791	4,741
L	学術研究，専門・技術サービス業	332,954	363,492	220,666	332,954	363,492	220,666	300,192	32,762	0	0	0
M	宿泊業，飲食サービス業	132,547	177,930	103,166	129,536	171,644	102,275	120,144	9,392	3,011	6,286	891
N	生活関連サービス業，娯楽業	159,936	219,090	112,707	138,270	179,622	105,254	131,749	6,521	21,666	39,468	7,453
O	教 育 ， 学 習 支 援 業	391,054	474,173	332,696	382,357	462,972	325,757	369,865	12,492	8,697	11,201	6,939
P	医 療 ， 福 祉	257,655	337,989	222,249	256,962	336,553	221,883	242,799	14,163	693	1,436	366
Q	複 合 サ ー ビ ス 事 業	317,352	356,100	199,119	317,308	356,042	199,119	281,510	35,798	44	58	0
R	サービス業(他に分類されないもの)	191,984	228,837	134,663	190,727	227,454	133,602	173,012	17,715	1,257	1,383	1,061
E09,10	食 料 品 ・ た ば こ	190,715	224,178	156,625	184,152	214,715	153,017	159,435	24,717	6,563	9,463	3,608
E11	織 維 工 業	174,395	302,872	153,418	174,395	302,872	153,418	167,044	7,351	0	0	0
E12	木 材 ・ 木 製 品	261,006	270,455	181,540	261,006	270,455	181,540	218,172	42,834	0	0	0
E13	家 具 ・ 装 備 品	x	x	x	x	x	x	x	x	x	x	x
E14	パ ル プ ・ 紙	358,650	377,049	180,126	358,650	377,049	180,126	295,058	63,592	0	0	0
E15	印 刷 ・ 同 関 連 業	239,168	288,923	163,585	239,168	288,923	163,585	201,226	37,942	0	0	0
E16,17	化 学 ， 石 油 ・ 石 炭	248,047	345,496	181,784	248,047	345,496	181,784	227,391	20,656	0	0	0
E18	プ ラ ス チ ッ ク 製 品	258,740	279,919	187,709	258,740	279,919	187,709	220,864	37,876	0	0	0
E19	ゴ ム 製 品	x	x	x	x	x	x	x	x	x	x	x
E21	窯 業 ・ 土 石 製 品	248,346	254,921	187,595	248,346	254,921	187,595	227,150	21,196	0	0	0
E22	鉄 鋼 業	-	-	-	-	-	-	-	-	-	-	-
E23	非 鉄 金 属 製 造 業	-	-	-	-	-	-	-	-	-	-	-
E24	金 属 製 品 製 造 業	314,972	343,903	213,405	286,353	309,722	204,312	235,951	50,402	28,619	34,181	9,093
E25	は ん 用 機 械 器 具	x	x	x	x	x	x	x	x	x	x	x
E26	生 産 用 機 械 器 具	353,324	382,328	219,988	339,223	367,840	207,666	310,709	28,514	14,101	14,488	12,322
E27	業 務 用 機 械 器 具	-	-	-	-	-	-	-	-	-	-	-
E28	電 子 ・ デ バ イ ス	305,929	347,032	208,461	305,878	346,960	208,461	259,365	46,513	51	72	0
E29	電 気 機 械 器 具	305,258	373,310	175,333	300,366	367,593	172,016	268,117	32,249	4,892	5,717	3,317
E30	情 報 通 信 機 械 器 具	-	-	-	-	-	-	-	-	-	-	-
E31	輸 送 用 機 械 器 具	293,031	311,483	195,275	292,978	311,463	195,049	248,392	44,586	53	20	226
E32,20	そ の 他 の 製 造 業	-	-	-	-	-	-	-	-	-	-	-
ES1	E 一 括 分 1	284,399	305,974	181,615	284,399	305,974	181,615	239,235	45,164	0	0	0
I-1	卸 売 業	270,560	317,032	179,599	270,509	316,954	179,599	245,808	24,701	51	78	0
I-2	小 売 業	143,527	198,567	115,471	140,862	195,303	113,111	135,015	5,847	2,665	3,264	2,360
M75	宿 泊 業	158,475	217,025	117,589	158,355	216,943	117,443	148,640	9,715	120	82	146
MS	M 一 括 分	119,397	156,685	96,176	114,919	147,028	94,924	105,691	9,228	4,478	9,657	1,252
P83	医 療 業	296,241	421,661	245,760	295,158	419,270	245,204	275,533	19,625	1,083	2,391	556
PS	P 一 括 分	188,965	212,115	177,060	188,965	212,115	177,060	184,526	4,439	0	0	0
R91	職 業 紹 介 ・ 派 遣 業	189,592	226,256	152,609	187,411	222,960	151,552	164,975	22,436	2,181	3,296	1,057
R92	そ の 他 の 事 業 サ ー ビ ス	159,713	189,469	112,878	159,331	189,346	112,088	144,960	14,371	382	123	790
RS	R 一 括 分	339,817	358,477	240,416	336,836	355,692	236,387	315,266	21,570	2,981	2,785	4,029
TK1	特 掲 産 業 1	-	-	-	-	-	-	-	-	-	-	-
TK2	特 掲 産 業 2	331,099	361,500	219,988	331,099	361,500	219,988	298,637	32,462	0	0	0
TK3	特 掲 産 業 3	171,427	219,146	123,101	143,517	174,286	112,357	135,775	7,742	27,910	44,860	10,744
TK4	特 掲 産 業 4	x	x	x	x	x	x	x	x	x	x	x

第2表-1 産業、性別常用労働者の1人平均月間出勤日数及び実労働時間数

(事業所規模 5人以上)

(単位：日・時間)

	産業	出勤日数			総実労働時間			所定内労働時間			所定外労働時間		
		計	男子	女子	計	男子	女子	計	男子	女子	計	男子	女子
TL	調査産業計	18.4	19.2	17.7	141.1	156.4	127.1	130.8	141.3	121.2	10.3	15.1	5.9
C	鉱業，採石業，砂利採取業	x	x	x	x	x	x	x	x	x	x	x	x
D	建設業	19.2	19.9	16.8	149.1	158.7	115.7	143.1	151.5	114.0	6.0	7.2	1.7
E	製造業	19.6	19.7	19.4	164.9	171.4	151.7	147.3	150.1	141.5	17.6	21.3	10.2
F	電気・ガス・熱供給・水道業	18.5	18.6	18.3	148.0	150.7	137.9	135.6	137.0	130.3	12.4	13.7	7.6
G	情報通信業	18.7	18.8	18.4	153.3	157.7	146.4	141.6	144.1	137.7	11.7	13.6	8.7
H	運輸業，郵便業	18.9	18.8	18.9	165.1	171.2	140.6	138.3	140.3	130.3	26.8	30.9	10.3
I	卸売業，小売業	17.9	19.2	16.8	123.5	146.3	104.7	115.7	134.4	100.3	7.8	11.9	4.4
J	金融業，保険業	17.5	18.1	17.0	137.4	146.1	130.8	129.2	136.4	123.7	8.2	9.7	7.1
K	不動産業，物品賃貸業	22.8	23.1	22.2	190.5	201.0	172.1	179.8	187.9	165.6	10.7	13.1	6.5
L	学術研究，専門・技術サービス業	19.2	19.0	19.6	162.5	162.4	162.5	140.6	139.9	141.9	21.9	22.5	20.6
M	宿泊業，飲食サービス業	16.1	18.5	15.2	101.4	125.3	92.7	97.3	115.0	90.8	4.1	10.3	1.9
N	生活関連サービス業，娯楽業	17.0	17.6	16.6	111.9	125.4	101.6	108.9	120.4	100.1	3.0	5.0	1.5
O	教育，学習支援業	18.3	18.9	17.9	154.3	160.3	150.4	135.6	141.0	132.1	18.7	19.3	18.3
P	医療，福祉	18.5	18.8	18.4	139.4	143.6	138.0	136.0	139.2	134.9	3.4	4.4	3.1
Q	複合サービス事業	18.1	18.4	17.5	146.6	152.8	132.2	136.1	140.0	127.1	10.5	12.8	5.1
R	サービス業(他に分類されないもの)	19.3	19.6	18.8	148.4	161.3	127.8	135.6	143.7	122.5	12.8	17.6	5.3
E09,10	食料品・たばこ	19.3	19.7	18.9	155.2	164.0	145.6	141.0	147.6	133.8	14.2	16.4	11.8
E11	繊維工業	22.1	21.0	22.2	179.0	167.6	180.9	168.6	164.4	169.3	10.4	3.2	11.6
E12	木材・木製品	21.0	21.0	21.1	173.5	177.5	160.0	157.0	157.3	156.0	16.5	20.2	4.0
E13	家具・装備品	x	x	x	x	x	x	x	x	x	x	x	x
E14	パルプ・紙	20.4	20.5	19.7	179.8	182.9	159.2	156.9	157.8	151.0	22.9	25.1	8.2
E15	印刷・同関連業	19.0	18.3	19.9	158.5	161.2	155.2	142.1	140.7	143.9	16.4	20.5	11.3
E16,17	化学、石油・石炭	18.4	19.6	17.5	147.9	161.5	137.8	138.1	147.1	131.4	9.8	14.4	6.4
E18	プラスチック製品	20.8	21.0	20.2	180.5	185.2	165.4	159.4	160.9	154.6	21.1	24.3	10.8
E19	ゴム製品	x	x	x	x	x	x	x	x	x	x	x	x
E21	窯業・土石製品	21.2	21.2	20.9	181.0	183.0	161.2	159.8	159.9	158.5	21.2	23.1	2.7
E22	鉄鋼業	-	-	-	-	-	-	-	-	-	-	-	-
E23	非鉄金属製造業	-	-	-	-	-	-	-	-	-	-	-	-
E24	金属製品製造業	20.6	21.0	19.1	180.6	188.4	151.3	154.3	158.0	140.4	26.3	30.4	10.9
E25	はん用機械器具	21.2	21.5	19.4	181.3	185.3	152.3	156.0	157.5	144.9	25.3	27.8	7.4
E26	生産用機械器具	18.9	19.0	18.6	166.1	171.4	142.2	143.5	145.7	133.6	22.6	25.7	8.6
E27	業務用機械器具	-	-	-	-	-	-	-	-	-	-	-	-
E28	電子・デバイス	18.7	18.5	19.3	157.3	161.7	146.7	139.6	140.9	136.4	17.7	20.8	10.3
E29	電気機械器具	19.8	20.0	19.3	166.4	175.4	147.3	151.8	157.5	139.7	14.6	17.9	7.6
E30	情報通信機械器具	-	-	-	-	-	-	-	-	-	-	-	-
E31	輸送用機械器具	19.3	19.4	18.7	166.5	169.3	152.3	147.5	149.0	139.8	19.0	20.3	12.5
E32,20	その他の製造業	-	-	-	-	-	-	-	-	-	-	-	-
ES1	E 一括分 1	19.6	19.5	19.8	164.2	170.1	140.3	146.5	149.8	133.1	17.7	20.3	7.2
I-1	卸売業	19.8	20.1	19.1	156.6	165.6	137.4	143.8	150.4	129.8	12.8	15.2	7.6
I-2	小売業	17.2	18.6	16.4	111.6	133.6	98.7	105.6	123.8	94.9	6.0	9.8	3.8
M75	宿泊業	17.6	19.9	16.4	127.6	146.8	117.6	121.6	136.2	114.1	6.0	10.6	3.5
MS	M 一括分	15.6	17.9	14.9	94.0	116.9	86.5	90.4	106.7	85.0	3.6	10.2	1.5
P83	医療業	18.9	18.5	19.0	143.4	146.7	142.3	139.0	141.2	138.3	4.4	5.5	4.0
PS	P 一括分	18.0	19.0	17.6	135.0	140.8	132.8	132.7	137.4	130.9	2.3	3.4	1.9
R91	職業紹介・派遣業	18.3	18.1	18.4	148.6	158.6	138.8	136.6	139.7	133.6	12.0	18.9	5.2
R92	その他の事業サービス	19.4	19.9	18.6	146.9	164.8	117.0	131.5	143.4	111.7	15.4	21.4	5.3
RS	R 一括分	19.8	19.8	19.6	150.7	157.6	136.2	141.2	146.2	130.8	9.5	11.4	5.4
TK1	特掲産業 1	-	-	-	-	-	-	-	-	-	-	-	-
TK2	特掲産業 2	19.4	19.1	20.0	167.3	166.4	168.9	143.9	142.5	146.4	23.4	23.9	22.5
TK3	特掲産業 3	17.6	17.3	17.9	114.7	121.4	108.1	111.2	116.3	106.2	3.5	5.1	1.9
TK4	特掲産業 4	20.2	20.5	19.2	174.9	178.3	162.8	156.4	158.7	148.2	18.5	19.6	14.6

第2表-2 産業、性別常用労働者の1人平均月間出勤日数及び実労働時間数

(事業所規模 30人以上)

(単位：日・時間)

	産業	出勤日数			総実労働時間			所定内労働時間			所定外労働時間		
		計	男子	女子	計	男子	女子	計	男子	女子	計	男子	女子
TL	調査産業計	18.6	19.2	18.1	147.1	160.0	133.9	135.3	143.3	127.1	11.8	16.7	6.8
C	鉱業，採石業，砂利採取業	x	x	x	x	x	x	x	x	x	x	x	x
D	建設業	20.1	20.1	20.5	164.8	165.3	159.3	153.3	153.4	152.8	11.5	11.9	6.5
E	製造業	19.4	19.6	19.1	165.9	172.7	151.7	147.3	150.5	140.6	18.6	22.2	11.1
F	電気・ガス・熱供給・水道業	x	x	x	x	x	x	x	x	x	x	x	x
G	情報通信業	17.8	17.9	17.7	151.3	155.7	143.7	137.5	139.7	133.6	13.8	16.0	10.1
H	運輸業，郵便業	19.0	19.1	18.7	174.3	183.9	141.2	143.7	148.1	128.5	30.6	35.8	12.7
I	卸売業，小売業	18.2	19.1	17.5	121.4	140.7	107.0	115.0	129.9	103.8	6.4	10.8	3.2
J	金融業，保険業	17.4	18.1	17.1	141.6	159.0	132.7	130.2	143.8	123.2	11.4	15.2	9.5
K	不動産業，物品賃貸業	25.6	25.7	25.2	233.3	240.5	218.0	214.6	216.8	209.9	18.7	23.7	8.1
L	学術研究，専門・技術サービス業	18.7	18.9	18.0	155.3	159.8	138.3	137.0	139.6	127.2	18.3	20.2	11.1
M	宿泊業，飲食サービス業	16.8	18.1	16.0	114.3	135.8	100.4	108.2	125.5	97.0	6.1	10.3	3.4
N	生活関連サービス業，娯楽業	17.3	18.5	16.4	113.1	130.5	99.2	110.1	124.7	98.4	3.0	5.8	0.8
O	教育，学習支援業	18.0	18.8	17.4	146.9	152.2	143.2	131.0	138.4	125.8	15.9	13.8	17.4
P	医療，福祉	18.6	18.7	18.6	141.8	143.6	141.0	138.4	139.8	137.8	3.4	3.8	3.2
Q	複合サービス事業	17.7	18.0	16.8	147.7	153.7	129.4	133.1	136.9	121.5	14.6	16.8	7.9
R	サービス業(他に分類されないもの)	19.0	19.4	18.3	145.1	160.9	120.4	132.1	142.4	116.0	13.0	18.5	4.4
E09,10	食料品・たばこ	19.7	20.1	19.4	161.5	168.3	154.6	146.4	151.8	140.9	15.1	16.5	13.7
E11	繊維工業	20.8	21.2	20.7	165.9	175.0	164.4	156.7	169.1	154.7	9.2	5.9	9.7
E12	木材・木製品	22.3	22.1	23.2	192.0	194.1	174.3	166.0	166.5	161.9	26.0	27.6	12.4
E13	家具・装備品	x	x	x	x	x	x	x	x	x	x	x	x
E14	パルプ・紙	20.2	20.3	19.6	181.8	183.9	161.2	155.3	155.8	150.0	26.5	28.1	11.2
E15	印刷・同関連業	18.2	17.7	18.9	156.1	159.4	151.0	138.4	138.0	138.9	17.7	21.4	12.1
E16,17	化学、石油・石炭	18.1	19.3	17.3	146.2	158.9	137.5	135.7	143.1	130.7	10.5	15.8	6.8
E18	プラスチック製品	20.4	20.7	19.3	177.4	180.7	166.9	156.6	157.4	154.2	20.8	23.3	12.7
E19	ゴム製品	x	x	x	x	x	x	x	x	x	x	x	x
E21	窯業・土石製品	19.1	19.2	18.1	166.6	168.5	148.1	152.3	153.4	141.5	14.3	15.1	6.6
E22	鉄鋼業	-	-	-	-	-	-	-	-	-	-	-	-
E23	非鉄金属製造業	-	-	-	-	-	-	-	-	-	-	-	-
E24	金属製品製造業	20.9	21.4	19.2	181.5	189.6	152.8	156.0	160.2	141.1	25.5	29.4	11.7
E25	はん用機械器具	x	x	x	x	x	x	x	x	x	x	x	x
E26	生産用機械器具	18.9	19.0	18.8	169.1	173.7	147.2	143.9	145.4	136.7	25.2	28.3	10.5
E27	業務用機械器具	-	-	-	-	-	-	-	-	-	-	-	-
E28	電子・デバイス	18.6	18.4	19.1	160.6	165.4	149.4	141.9	143.4	138.4	18.7	22.0	11.0
E29	電気機械器具	20.0	20.3	19.3	170.6	182.5	147.9	153.6	161.0	139.4	17.0	21.5	8.5
E30	情報通信機械器具	-	-	-	-	-	-	-	-	-	-	-	-
E31	輸送用機械器具	19.4	19.6	18.6	171.2	174.3	154.8	150.7	152.3	142.2	20.5	22.0	12.6
E32,20	その他の製造業	-	-	-	-	-	-	-	-	-	-	-	-
ES1	E 一括分 1	19.1	18.9	19.6	160.8	165.2	139.8	142.5	144.9	130.9	18.3	20.3	8.9
I-1	I 卸売業	19.3	19.9	18.3	155.9	164.1	139.8	141.9	147.5	131.0	14.0	16.6	8.8
I-2	I 小売業	17.8	18.6	17.4	108.3	123.3	100.6	104.7	116.8	98.5	3.6	6.5	2.1
M75	M 宿泊業	18.4	20.1	17.2	131.4	157.2	113.3	124.5	146.6	109.0	6.9	10.6	4.3
MS	M 一括分	16.1	17.0	15.4	105.6	124.1	94.2	99.9	114.0	91.2	5.7	10.1	3.0
P83	P 医療業	18.9	18.5	19.1	147.1	146.6	147.3	142.7	141.4	143.2	4.4	5.2	4.1
PS	P 一括分	18.0	19.0	17.5	132.2	139.0	128.8	130.7	137.3	127.4	1.5	1.7	1.4
R91	R 職業紹介・派遣業	18.1	17.9	18.3	147.1	158.2	135.9	134.4	138.3	130.4	12.7	19.9	5.5
R92	R その他の事業サービス	19.1	19.6	18.3	140.1	160.5	108.1	126.4	140.4	104.4	13.7	20.1	3.7
RS	R 一括分	20.3	20.7	18.4	162.1	166.2	140.2	151.9	154.6	137.4	10.2	11.6	2.8
TK1	特掲産業 1	-	-	-	-	-	-	-	-	-	-	-	-
TK2	特掲産業 2	18.8	19.0	17.9	156.8	161.6	139.5	138.4	141.2	128.1	18.4	20.4	11.4
TK3	特掲産業 3	17.1	18.3	15.9	112.9	127.4	98.1	109.6	121.8	97.2	3.3	5.6	0.9
TK4	特掲産業 4	x	x	x	x	x	x	x	x	x	x	x	x

第3表-1 産業、性別常用労働者数及びパートタイム労働者比率

(事業所規模 5人以上)

	産業	前月末常用労働者数			本月中増加労働者数			本月中減少労働者数		
		計	男子	女子	計	男子	女子	計	男子	女子
T L	調査産業計	581,502	278,109	303,393	8,392	2,862	5,530	8,682	3,807	4,875
C	鉱業, 採石業, 砂利採取業	x	x	x	x	x	x	x	x	x
D	建設業	30,201	23,424	6,777	184	184	0	585	401	184
E	製造業	86,902	58,101	28,801	801	537	264	705	382	323
F	電気・ガス・熱供給・水道業	2,449	1,935	514	14	7	7	7	0	7
G	情報通信業	7,379	4,553	2,826	157	29	128	17	0	17
H	運輸業, 郵便業	27,718	22,159	5,559	186	159	27	393	300	93
I	卸売業, 小売業	105,956	47,866	58,090	1,539	330	1,209	2,337	616	1,721
J	金融業, 保険業	13,726	5,849	7,877	36	2	34	259	4	255
K	不動産業, 物品賃貸業	6,095	3,906	2,189	113	0	113	22	17	5
L	学術研究, 専門・技術サービス業	10,072	6,753	3,319	192	5	187	172	110	62
M	宿泊業, 飲食サービス業	48,492	13,245	35,247	1,072	174	898	1,756	759	997
N	生活関連サービス業, 娯楽業	18,881	8,404	10,477	143	48	95	747	647	100
O	教育, 学習支援業	48,733	19,069	29,664	89	74	15	57	17	40
P	医療, 福祉	128,777	33,662	95,115	2,280	443	1,837	751	139	612
Q	複合サービス事業	9,130	6,332	2,798	287	248	39	215	118	97
R	サービス業(他に分類されないもの)	36,882	22,753	14,129	1,299	622	677	659	297	362
E09,10	食料品・たばこ	18,175	9,435	8,740	283	182	101	346	161	185
E11	繊維工業	4,508	640	3,868	5	0	5	35	0	35
E12	木材・木製品	2,110	1,624	486	1	0	1	2	2	0
E13	家具・装備品	x	x	x	x	x	x	x	x	x
E14	パルプ・紙	1,412	1,225	187	4	1	3	12	9	3
E15	印刷・同関連業	2,664	1,487	1,177	8	0	8	12	8	4
E16,17	化学、石油・石炭	6,050	2,554	3,496	42	15	27	25	5	20
E18	プラスチック製品	4,195	3,225	970	155	92	63	40	34	6
E19	ゴム製品	x	x	x	x	x	x	x	x	x
E21	窯業・土石製品	3,304	2,977	327	116	116	0	11	11	0
E22	鉄鋼業	-	-	-	-	-	-	-	-	-
E23	非鉄金属製造業	-	-	-	-	-	-	-	-	-
E24	金属製品製造業	6,180	4,883	1,297	15	6	9	25	16	9
E25	はん用機械器具	428	375	53	0	0	0	0	0	0
E26	生産用機械器具	9,355	7,633	1,722	38	34	4	40	33	7
E27	業務用機械器具	-	-	-	-	-	-	-	-	-
E28	電子・デバイス	8,332	5,834	2,498	35	25	10	61	38	23
E29	電気機械器具	3,535	2,397	1,138	42	24	18	34	7	27
E30	情報通信機械器具	-	-	-	-	-	-	-	-	-
E31	輸送用機械器具	10,805	9,071	1,734	25	15	10	42	38	4
E32,20	その他の製造業	-	-	-	-	-	-	-	-	-
E S 1	E 一括分 1	4,192	3,363	829	26	22	4	17	17	0
I-1	卸売業	27,821	18,995	8,826	102	71	31	137	103	34
I-2	小売業	78,135	28,871	49,264	1,437	259	1,178	2,200	513	1,687
M75	宿泊業	10,716	3,637	7,079	78	31	47	210	39	171
MS	M 一括分	37,776	9,608	28,168	994	143	851	1,546	720	826
P83	医療業	67,348	16,232	51,116	2,116	342	1,774	486	76	410
P S	P 一括分	61,429	17,430	43,999	164	101	63	265	63	202
R91	職業紹介・派遣業	7,645	3,804	3,841	438	162	276	380	124	256
R92	その他の事業サービス	17,972	11,184	6,788	355	301	54	190	84	106
R S	R 一括分	11,265	7,765	3,500	506	159	347	89	89	0
TK1	特掲産業 1	-	-	-	-	-	-	-	-	-
TK2	特掲産業 2	8,000	5,200	2,800	184	4	180	128	68	60
TK3	特掲産業 3	8,442	4,242	4,200	77	21	56	383	334	49
TK4	特掲産業 4	3,914	3,069	845	152	108	44	53	53	0

(単位：人・%)

本月末常用労働者数			うちパートタイム労働者数			パートタイム労働者比率			
計	男子	女子	計	男子	女子	計	男子	女子	
581,212	277,164	304,048	181,953	44,419	137,534	31.3	16.0	45.2	T L
x	x	x	x	x	x	x	x	x	C
29,800	23,207	6,593	5,206	1,576	3,630	17.5	6.8	55.1	D
86,998	58,256	28,742	16,367	5,553	10,814	18.8	9.5	37.6	E
2,456	1,942	514	321	227	94	13.1	11.7	18.3	F
7,519	4,582	2,937	419	25	394	5.6	0.5	13.4	G
27,511	22,018	5,493	4,001	1,689	2,312	14.5	7.7	42.1	H
105,158	47,580	57,578	56,342	14,097	42,245	53.6	29.6	73.4	I
13,503	5,847	7,656	1,616	15	1,601	12.0	0.3	20.9	J
6,186	3,889	2,297	342	92	250	5.5	2.4	10.9	K
10,092	6,648	3,444	1,417	590	827	14.0	8.9	24.0	L
47,808	12,660	35,148	38,063	7,577	30,486	79.6	59.8	86.7	M
18,277	7,805	10,472	10,792	2,548	8,244	59.0	32.6	78.7	N
48,765	19,126	29,639	7,447	1,130	6,317	15.3	5.9	21.3	O
130,306	33,966	96,340	30,742	6,428	24,314	23.6	18.9	25.2	P
9,202	6,462	2,740	1,366	637	729	14.8	9.9	26.6	Q
37,522	23,078	14,444	7,509	2,232	5,277	20.0	9.7	36.5	R
18,112	9,456	8,656	8,596	3,138	5,458	47.5	33.2	63.1	E09, 10
4,478	640	3,838	476	67	409	10.6	10.5	10.7	E11
2,109	1,622	487	25	5	20	1.2	0.3	4.1	E12
x	x	x	x	x	x	x	x	x	E13
1,404	1,217	187	73	14	59	5.2	1.2	31.6	E14
2,660	1,479	1,181	1,003	303	700	37.7	20.5	59.3	E15
6,067	2,564	3,503	2,451	559	1,892	40.4	21.8	54.0	E16, 17
4,310	3,283	1,027	395	156	239	9.2	4.8	23.3	E18
x	x	x	x	x	x	x	x	x	E19
3,409	3,082	327	109	85	24	3.2	2.8	7.3	E21
-	-	-	-	-	-	-	-	-	E22
-	-	-	-	-	-	-	-	-	E23
6,170	4,873	1,297	400	169	231	6.5	3.5	17.8	E24
428	375	53	9	9	0	2.1	2.4	0.0	E25
9,353	7,634	1,719	632	47	585	6.8	0.6	34.0	E26
-	-	-	-	-	-	-	-	-	E27
8,306	5,821	2,485	657	273	384	7.9	4.7	15.5	E28
3,543	2,414	1,129	407	65	342	11.5	2.7	30.3	E29
-	-	-	-	-	-	-	-	-	E30
10,788	9,048	1,740	686	459	227	6.4	5.1	13.0	E31
-	-	-	-	-	-	-	-	-	E32, 20
4,201	3,368	833	448	204	244	10.7	6.1	29.3	E S 1
27,786	18,963	8,823	4,031	1,127	2,904	14.5	5.9	32.9	I - 1
77,372	28,617	48,755	52,311	12,970	39,341	67.6	45.3	80.7	I - 2
10,584	3,629	6,955	6,135	1,391	4,744	58.0	38.3	68.2	M75
37,224	9,031	28,193	31,928	6,186	25,742	85.8	68.5	91.3	M S
68,978	16,498	52,480	12,909	2,275	10,634	18.7	13.8	20.3	P83
61,328	17,468	43,860	17,833	4,153	13,680	29.1	23.8	31.2	P S
7,703	3,842	3,861	451	51	400	5.9	1.3	10.4	R91
18,137	11,401	6,736	4,496	955	3,541	24.8	8.4	52.6	R92
11,682	7,835	3,847	2,562	1,226	1,336	21.9	15.6	34.7	R S
-	-	-	-	-	-	-	-	-	T K 1
8,056	5,136	2,920	957	363	594	11.9	7.1	20.3	T K 2
8,136	3,929	4,207	4,583	1,387	3,196	56.3	35.3	76.0	T K 3
4,013	3,124	889	353	233	120	8.8	7.5	13.5	T K 4

第3表-2 産業、性別常用労働者数及びパートタイム労働者比率

(事業所規模 30人以上)

	産業	前月末常用労働者数			本月中増加労働者数			本月中減少労働者数		
		計	男子	女子	計	男子	女子	計	男子	女子
T L	調査産業計	318,329	162,138	156,191	3,615	1,670	1,945	4,023	2,008	2,015
C	鉱業, 採石業, 砂利採取業	x	x	x	x	x	x	x	x	x
D	建設業	8,136	7,491	645	4	4	0	114	110	4
E	製造業	67,909	45,903	22,006	462	267	195	466	252	214
F	電気・ガス・熱供給・水道業	x	x	x	x	x	x	x	x	x
G	情報通信業	5,300	3,417	1,883	138	10	128	17	0	17
H	運輸業, 郵便業	17,240	13,347	3,893	186	159	27	305	212	93
I	卸売業, 小売業	34,812	14,893	19,919	478	200	278	1,132	529	603
J	金融業, 保険業	6,291	2,135	4,156	36	2	34	29	4	25
K	不動産業, 物品賃貸業	2,689	1,828	861	0	0	0	22	17	5
L	学術研究, 専門・技術サービス業	4,915	3,864	1,051	5	5	0	4	4	0
M	宿泊業, 飲食サービス業	14,527	5,771	8,756	548	174	374	461	264	197
N	生活関連サービス業, 娯楽業	8,116	3,616	4,500	143	48	95	198	98	100
O	教育, 学習支援業	33,697	13,897	19,800	24	9	15	57	17	40
P	医療, 福祉	82,845	25,338	57,507	615	192	423	475	139	336
Q	複合サービス事業	6,296	4,727	1,569	287	248	39	154	118	36
R	サービス業(他に分類されないもの)	23,829	14,482	9,347	675	345	330	582	244	338
E09,10	食料品・たばこ	12,993	6,555	6,438	190	89	101	137	59	78
E11	繊維工業	2,473	345	2,128	5	0	5	35	0	35
E12	木材・木製品	758	678	80	1	0	1	2	2	0
E13	家具・装備品	x	x	x	x	x	x	x	x	x
E14	パルプ・紙	1,192	1,081	111	4	1	3	12	9	3
E15	印刷・同関連業	1,982	1,198	784	8	0	8	12	8	4
E16,17	化学、石油・石炭	5,501	2,225	3,276	42	15	27	25	5	20
E18	プラスチック製品	3,414	2,628	786	71	59	12	20	16	4
E19	ゴム製品	x	x	x	x	x	x	x	x	x
E21	窯業・土石製品	1,244	1,123	121	1	1	0	11	11	0
E22	鉄鋼業	-	-	-	-	-	-	-	-	-
E23	非鉄金属製造業	-	-	-	-	-	-	-	-	-
E24	金属製品製造業	5,079	3,951	1,128	7	6	1	25	16	9
E25	はん用機械器具	x	x	x	x	x	x	x	x	x
E26	生産用機械器具	7,827	6,429	1,398	19	15	4	40	33	7
E27	業務用機械器具	-	-	-	-	-	-	-	-	-
E28	電子・デバイス	7,868	5,528	2,340	15	15	0	51	28	23
E29	電気機械器具	2,959	1,936	1,023	42	24	18	34	7	27
E30	情報通信機械器具	-	-	-	-	-	-	-	-	-
E31	輸送用機械器具	9,833	8,276	1,557	25	15	10	42	38	4
E32,20	その他の製造業	-	-	-	-	-	-	-	-	-
E S 1	E 一括分 1	3,258	2,694	564	26	22	4	17	17	0
I-1	卸売業	9,533	6,314	3,219	102	71	31	137	103	34
I-2	小売業	25,279	8,579	16,700	376	129	247	995	426	569
M75	宿泊業	4,905	2,020	2,885	78	31	47	82	39	43
MS	M 一括分	9,622	3,751	5,871	470	143	327	379	225	154
P83	医療業	53,041	15,229	37,812	451	91	360	349	76	273
P S	P 一括分	29,804	10,109	19,695	164	101	63	126	63	63
R91	職業紹介・派遣業	7,096	3,565	3,531	438	162	276	356	124	232
R92	その他の事業サービス	13,648	8,321	5,327	183	129	54	190	84	106
R S	R 一括分	3,085	2,596	489	54	54	0	36	36	0
TK1	特掲産業 1	-	-	-	-	-	-	-	-	-
TK2	特掲産業 2	3,546	2,784	762	4	4	0	2	2	0
TK3	特掲産業 3	3,888	1,965	1,923	77	21	56	98	49	49
TK4	特掲産業 4	x	x	x	x	x	x	x	x	x

(単位：人・%)

本月末常用労働者数			うちパートタイム労働者数			パートタイム労働者比率			
計	男子	女子	計	男子	女子	計	男子	女子	
317,921	161,800	156,121	76,056	19,608	56,448	23.9	12.1	36.2	T L
x	x	x	x	x	x	x	x	x	C
8,026	7,385	641	55	13	42	0.7	0.2	6.6	D
67,905	45,918	21,987	12,108	3,462	8,646	17.8	7.5	39.3	E
x	x	x	x	x	x	x	x	x	F
5,421	3,427	1,994	197	0	197	3.6	0.0	9.9	G
17,121	13,294	3,827	2,503	679	1,824	14.6	5.1	47.7	H
34,158	14,564	19,594	17,510	3,833	13,677	51.3	26.3	69.8	I
6,298	2,133	4,165	720	15	705	11.4	0.7	16.9	J
2,667	1,811	856	259	92	167	9.7	5.1	19.5	K
4,916	3,865	1,051	671	352	319	13.6	9.1	30.4	L
14,614	5,681	8,933	9,173	2,759	6,414	62.8	48.6	71.8	M
8,061	3,566	4,495	4,662	1,450	3,212	57.8	40.7	71.5	N
33,664	13,889	19,775	4,931	780	4,151	14.6	5.6	21.0	O
82,985	25,391	57,594	17,141	4,318	12,823	20.7	17.0	22.3	P
6,429	4,857	1,572	1,212	601	611	18.9	12.4	38.9	Q
23,922	14,583	9,339	4,590	1,024	3,566	19.2	7.0	38.2	R
13,046	6,585	6,461	6,304	2,195	4,109	48.3	33.3	63.6	E 09, 10
2,443	345	2,098	358	8	350	14.7	2.3	16.7	E 11
757	676	81	25	5	20	3.3	0.7	24.7	E 12
x	x	x	x	x	x	x	x	x	E 13
1,184	1,073	111	56	14	42	4.7	1.3	37.8	E 14
1,978	1,190	788	749	230	519	37.9	19.3	65.9	E 15
5,518	2,235	3,283	2,451	559	1,892	44.4	25.0	57.6	E 16, 17
3,465	2,671	794	257	140	117	7.4	5.2	14.7	E 18
x	x	x	x	x	x	x	x	x	E 19
1,234	1,113	121	44	20	24	3.6	1.8	19.8	E 21
-	-	-	-	-	-	-	-	-	E 22
-	-	-	-	-	-	-	-	-	E 23
5,061	3,941	1,120	225	35	190	4.4	0.9	17.0	E 24
x	x	x	x	x	x	x	x	x	E 25
7,806	6,411	1,395	483	47	436	6.2	0.7	31.3	E 26
-	-	-	-	-	-	-	-	-	E 27
7,832	5,515	2,317	292	26	266	3.7	0.5	11.5	E 28
2,967	1,953	1,014	407	65	342	13.7	3.3	33.7	E 29
-	-	-	-	-	-	-	-	-	E 30
9,816	8,253	1,563	156	17	139	1.6	0.2	8.9	E 31
-	-	-	-	-	-	-	-	-	E 32, 20
3,267	2,699	568	301	101	200	9.2	3.7	35.2	E S 1
9,498	6,282	3,216	1,652	518	1,134	17.4	8.2	35.3	I - 1
24,660	8,282	16,378	15,858	3,315	12,543	64.3	40.0	76.6	I - 2
4,901	2,012	2,889	2,588	655	1,933	52.8	32.6	66.9	M 75
9,713	3,669	6,044	6,585	2,104	4,481	67.8	57.3	74.1	M S
53,143	15,244	37,899	8,949	2,024	6,925	16.8	13.3	18.3	P 83
29,842	10,147	19,695	8,192	2,294	5,898	27.5	22.6	29.9	P S
7,178	3,603	3,575	451	51	400	6.3	1.4	11.2	R 91
13,641	8,366	5,275	4,103	955	3,148	30.1	11.4	59.7	R 92
3,103	2,614	489	36	18	18	1.2	0.7	3.7	R S
-	-	-	-	-	-	-	-	-	T K 1
3,548	2,786	762	457	243	214	12.9	8.7	28.1	T K 2
3,867	1,937	1,930	2,021	818	1,203	52.3	42.2	62.3	T K 3
x	x	x	x	x	x	x	x	x	T K 4

第4表 事業所規模、性別常用労働者の1人平均月間現金給与額

(単位：円)

産業	現金給与総額			きまって支給する給与			所定内	所定外	特別に支払われた給与			
	計	男子	女子	計	男子	女子			計	男子	女子	
(事業所規模 5～29人)												
TL 調査産業計	195,828	258,637	146,595	193,872	254,731	146,168	183,756	10,116	1,956	3,906	427	
(事業所規模 30～99人)												
TL 調査産業計	243,758	291,876	196,298	239,024	285,090	193,588	222,789	16,235	4,734	6,786	2,710	
(事業所規模 100人以上)												
TL 調査産業計	277,824	340,543	209,180	276,119	338,333	208,028	251,124	24,995	1,705	2,210	1,152	

第5表 事業所規模、性別常用労働者の1人平均月間出勤日数及び実労働時間数

(単位：日・時間)

産業	出勤日数			総実労働時間			所定内労働時間			所定外労働時間		
	計	男子	女子	計	男子	女子	計	男子	女子	計	男子	女子
(事業所規模 5～29人)												
TL 調査産業計	18.1	19.3	17.2	133.7	151.5	119.9	125.3	138.7	114.9	8.4	12.8	5.0
(事業所規模 30～99人)												
TL 調査産業計	18.5	19.3	17.8	143.3	158.1	128.6	131.8	142.1	121.6	11.5	16.0	7.0
(事業所規模 100人以上)												
TL 調査産業計	18.8	19.1	18.5	151.3	161.7	139.9	139.1	144.4	133.4	12.2	17.3	6.5

第6表 事業所規模、産業、就業形態別常用労働者の1人平均月間現金給与額

(単位：円)

産業	一般労働者					パートタイム労働者				
	現金給与総額	きまって支給する給与	所定内給与	所定外給与	特別に支払われた給与	現金給与総額	きまって支給する給与	所定内給与	所定外給与	特別に支払われた給与
(事業所規模 5人以上)										
TL 調査産業計	296,961	293,165	271,682	21,483	3,796	87,308	87,083	83,733	3,350	225
E 製造業	289,647	284,584	248,729	35,855	5,063	124,157	123,070	109,946	13,124	1,087
I 卸売業, 小売業	289,799	287,768	264,065	23,703	2,031	81,795	81,755	78,847	2,908	40
P 医療, 福祉	274,542	273,963	261,104	12,859	579	94,977	94,974	92,722	2,252	3
(事業所規模 30人以上)										
TL 調査産業計	311,171	306,992	281,672	25,320	4,179	98,735	98,357	93,250	5,107	378
E 製造業	302,352	296,291	257,054	39,237	6,061	134,845	133,371	116,108	17,263	1,474
I 卸売業, 小売業	278,344	274,369	253,247	21,122	3,975	85,783	85,729	84,048	1,681	54
P 医療, 福祉	296,447	295,575	278,775	16,800	872	108,225	108,220	104,216	4,004	5

第7表 事業所規模、産業、就業形態別常用労働者の1人平均月間出勤日数及び実労働時間数

(単位：日・時間)

	産業	一般労働者				パートタイム労働者			
		出勤日数	総実労働時間数	所定内労働時間数	所定外労働時間数	出勤日数	総実労働時間数	所定内労働時間数	所定外労働時間数
(事業所規模 5人以上)									
T L	調査産業計	19.7	164.7	151.1	13.6	15.5	89.5	86.5	3.0
E	製造業	20.0	173.8	153.9	19.9	17.9	126.5	118.7	7.8
I	卸売業，小売業	20.0	161.5	149.8	11.7	16.0	90.8	86.3	4.5
P	医療，福祉	19.6	155.9	151.8	4.1	14.9	85.9	84.9	1.0
(事業所規模 30人以上)									
T L	調査産業計	19.5	163.8	149.3	14.5	15.9	94.0	90.9	3.1
E	製造業	19.6	172.5	152.0	20.5	18.5	135.6	125.5	10.1
I	卸売業，小売業	19.7	156.5	144.4	12.1	16.8	88.8	87.6	1.2
P	医療，福祉	19.4	154.9	151.1	3.8	15.4	91.0	89.2	1.8

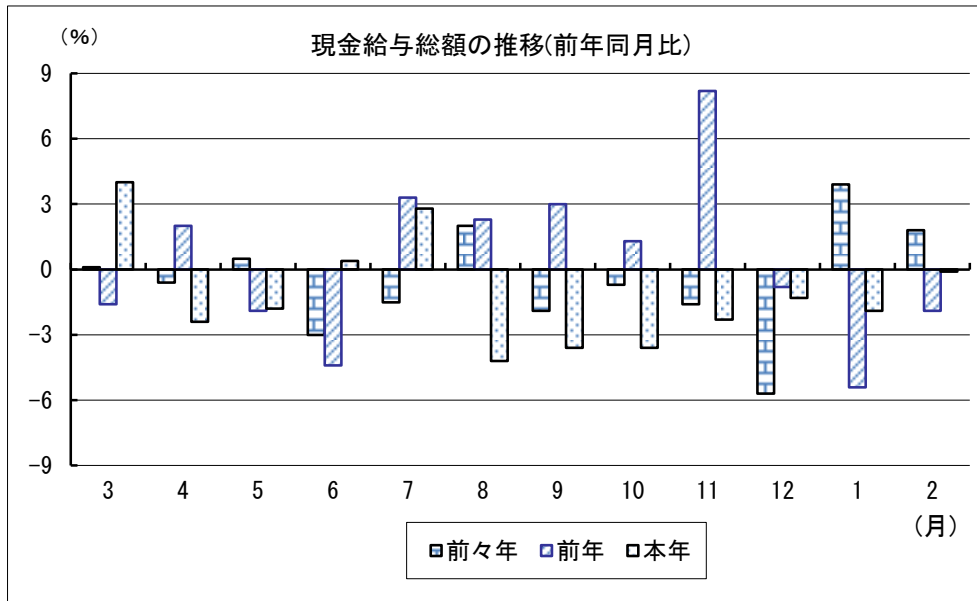
第8表 事業所規模、産業、就業形態別常用労働者数

(単位：人)

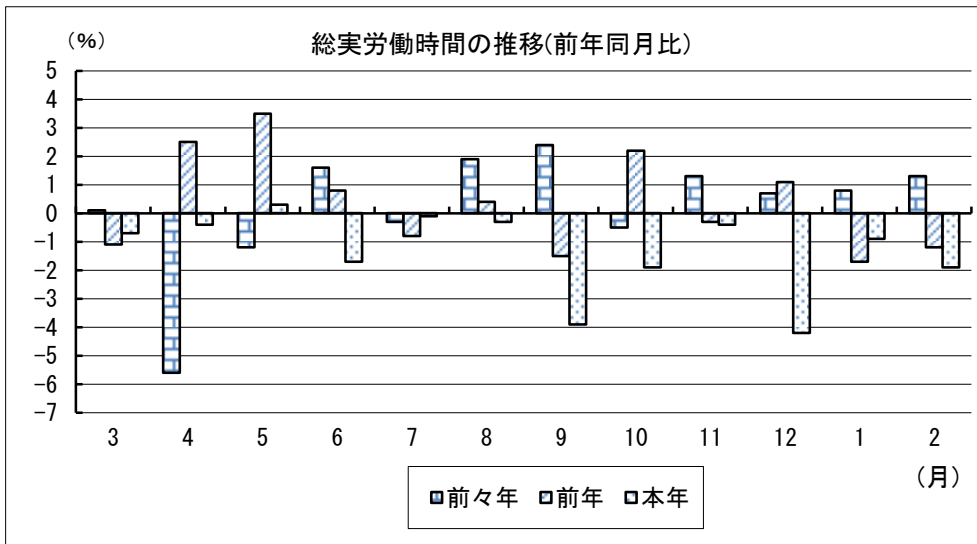
	産業	一般労働者				パートタイム労働者			
		前月末 常用労働者数	本月中 増加労働者数	本月中 減少労働者数	本月末 常用労働者数	前月末 常用労働者数	本月中 増加労働者数	本月中 減少労働者数	本月末 常用労働者数
(事業所規模 5人以上)									
T L	調査産業計	398,066	3,949	3,536	399,259	183,436	4,443	5,146	181,953
E	製造業	70,504	489	379	70,631	16,398	312	326	16,367
I	卸売・小売業	48,758	238	178	48,816	57,198	1,301	2,159	56,342
P	医療，福祉	98,655	1,279	620	99,564	30,122	1,001	131	30,742
(事業所規模 30人以上)									
T L	調査産業計	241,855	2,103	2,074	241,865	76,474	1,512	1,949	76,056
E	製造業	55,853	287	359	55,797	12,056	175	107	12,108
I	卸売・小売業	16,589	239	178	16,648	18,223	239	954	17,510
P	医療，福祉	65,809	390	355	65,844	17,036	225	120	17,141

グラフで見る今月の動き（調査産業計：5人以上）

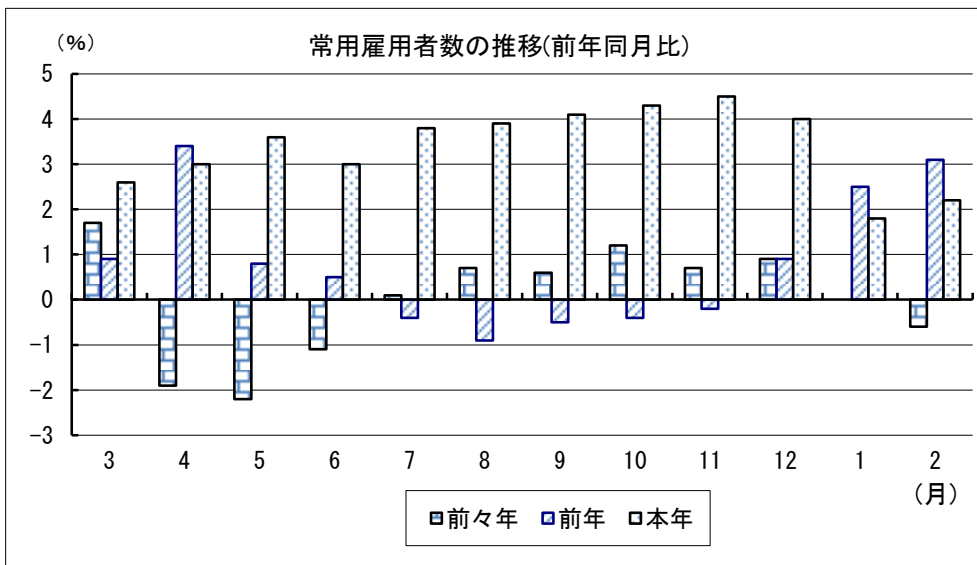
1 賃金の動き （p1参照）



2 労働時間の動き （p2参照）



3 雇用の動き （p3参照）



※前年同月比は指数により作成

この調査結果は、毎月勤労統計調査の平成30年11月～平成31年1月の「特別に支払われた給与」のうち、賞与として支給された給与（「年末賞与」という。）を抜き出して特別に集計したものである。

概況

1 支給労働者1人平均支給額

調査産業計の年末賞与の1人平均支給額は391,755円で、前年と比べて0.2%減である。
産業別の支給状況を見ると、金融業、保険業、学術研究、専門・技術サービス業の順である。

2 賞与支給月数（所定内給与に対する割合）

調査産業計の年末賞与の1人平均支給月数は、1.15か月で、前年に比べ0.13月減である。
産業別の支給月数を見ると、金融業、保険業1.79か月、学術研究、専門・技術サービス業1.64か月の順である。

図-1 産業別冬季賞与の支給状況

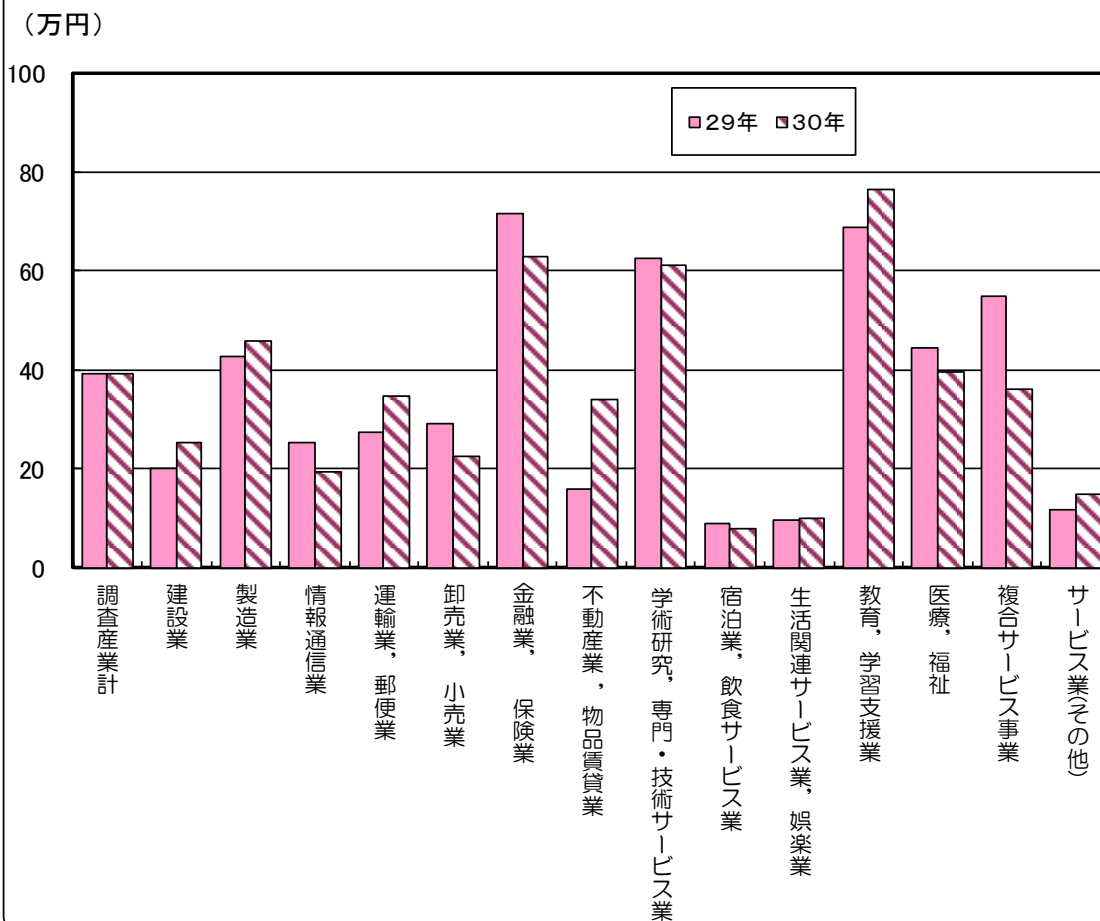


表-1 産業別年末賞与の支給額及び支給割合

(平成30年11月～平成31年1月)

(事業所規模 30人以上)

	産業	支給労働者 1人平均支給額	前年比	支給事業所割合	支給労働者割合	きまって支給する給 与に対する支給割合	所定内給与に対する 支給割合
		円	%	%	%	ヶ月分	ヶ月分
TL	調査産業計	391,755	△ 0.2	78.5	76.7	1.06	1.15
C	鉱業, 採石業, 砂利採取業	X	X	X	X	X	X
D	建設業	253,489	27.3	40.3	18.8	0.71	0.87
E	製造業	457,807	7.6	79.6	76.9	1.05	1.20
F	電気・ガス・熱供給・水道業	X	X	X	X	X	X
G	情報通信業	193,127	△ 23.4	74.1	90.3	1.32	1.46
H	運輸業, 郵便業	347,209	26.6	65.4	65.6	1.17	1.38
I	卸売業, 小売業	224,336	△ 23.2	76.4	77.2	0.71	0.75
J	金融業, 保険業	628,610	△ 12.2	100.0	100.0	1.62	1.79
K	不動産業, 物品賃貸業	338,141	112.8	52.0	46.3	1.22	1.33
L	学術研究, 専門・技術サービス業	610,708	△ 2.2	82.1	83.0	1.50	1.64
M	宿泊業, 飲食サービス業	77,103	△ 13.1	68.3	68.8	0.55	0.61
N	生活関連サービス業, 娯楽業	99,461	2.9	87.6	87.4	0.50	0.53
O	教育, 学習支援業	763,337	11.1	82.1	76.3	2.18	2.20
P	医療, 福祉	395,608	△ 10.7	97.0	94.0	1.12	1.17
Q	複合サービス事業	361,074	△ 34.2	86.0	94.1	1.21	1.31
R	サービス業(他に分類されないもの)	149,494	29.4	78.9	66.2	0.72	0.80
E09,10	食料品・たばこ	202,403	10.2	90.6	87.7	0.90	1.00
E11	繊維工業	59,282	△ 67.1	33.3	17.7	0.37	0.39
E12	木材・木製品	416,016	109.8	90.0	73.1	1.26	1.68
E13	家具・装備品	X	X	X	X	X	X
E14	パルプ・紙	563,707	21.8	100.0	100.0	1.54	1.76
E15	印刷・同関連業	222,432	△ 5.0	100.0	100.0	0.74	0.80
E16,17	化学、石油・石炭	419,296	2.8	50.0	54.4	1.23	1.36
E18	プラスチック製品	402,344	41.6	100.0	100.0	1.08	1.21
E19	ゴム製品	592,028	2.8	100.0	100.0	2.27	2.66
E21	窯業・土石製品	308,066	△ 2.1	76.2	80.7	1.07	1.35
E22	鉄鋼業	-	-	-	-	-	-
E23	非鉄金属製造業	-	-	-	-	-	-
E24	金属製品製造業	420,689	△ 27.3	58.1	81.5	1.20	1.54
E25	はん用機械器具	X	X	X	X	X	X
E26	生産用機械器具	1,146,203	△ 0.5	97.9	87.2	1.39	1.57
E27	業務用機械器具	-	-	-	-	-	-
E28	電子・デバイス	410,460	0.1	69.6	69.9	1.01	1.15
E29	電気機械器具	236,770	△ 57.7	68.6	48.9	0.80	0.90
E30	情報通信機械器具	518,487	△ 14.3	50.0	37.4	1.41	1.65
E31	輸送用機械器具	491,212	△ 0.4	87.8	81.5	1.34	1.51
E32,20	その他の製造業	-	-	-	-	-	-
ES1	E 一括分 1	261,555	△ 6.8	83.3	91.5	0.91	1.06
I-1	卸売業	572,819	20.9	61.7	63.2	1.25	1.38
I-2	小売業	117,661	△ 44.3	81.7	82.8	0.56	0.58
M75	宿泊業	60,392	△ 55.3	69.6	79.4	0.35	0.39
MS	M 一括分	88,026	92.9	67.8	63.2	0.61	0.68
P83	医療業	508,924	△ 0.4	91.2	90.3	1.37	1.44
PS	P 一括分	226,796	△ 29.3	100.0	100.0	1.01	1.03
R91	職業紹介・派遣業	104,177	45.5	93.9	65.4	0.47	0.57
R92	その他の事業サービス	140,338	48.9	67.1	58.7	0.72	0.80
RS	R 一括分	233,161	29.2	100.0	100.0	0.88	0.95
TK1	特掲産業 1	X	X	X	X	X	X
TK2	特掲産業 2	539,103	15.1	68.2	59.9	1.31	1.48
TK3	特掲産業 3	103,807	9.4	100.0	100.0	0.51	0.54
TK4	特掲産業 4	X	X	X	X	X	X

※1「支給事業所割合」とは、事業所総数に対する賞与を支給した事業所の割合である。

2「支給労働者割合」とは、労働者総数に対する賞与を支給した事業所の労働者数の割合である。

統計資料室のご案内



統計調査課内にある統計資料室では、国や各都道府県、市町村などが発行した各種統計資料約10,000点を保管しています。

これらの資料は、どなたでも利用することができます。お気軽にご利用ください。

<場所> 熊本県庁 本館 6階 統計調査課内

<利用時間> 月～金曜日 午前8時30分から正午、午後1時から午後5時15分
(ただし祝日、年末年始の休日を除く)

<貸出期間> 1週間以内 (一部貸出禁止の資料があります。)

※貸出は**県内在住者**で、1人**5冊まで**となっています。貸出を希望される方は免許証など**氏名及び住所を確認できるもの**を持参して下さい。

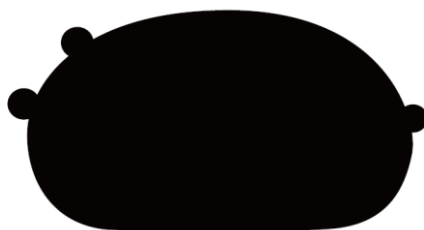
全国の調査結果等については、「e-Stat」(政府統計の総合窓口)のホームページ(以下のURL)から、キーワード”毎月勤労”等で簡単に検索できます。

<https://www.e-stat.go.jp>

どこさ、 ひごさ、 くまもとさ、

くまもと

K u m a m o t o



©2010熊本県くまモン

この調査についてのお問い合わせは下記へお願いします。

平成31年4月発行

〒862-8570 熊本市中央区水前寺6丁目18番1号

熊本県 企画振興部 交通政策・情報局

統計調査課 産業・教育統計班

電 話 096-333-2177 (ダイヤルイン)

F A X 096-384-7544

発 行 者：熊本県

所 属：統計調査課

発行年度：31年度