

基幹統計

# 熊本県の賃金・労働時間 及び雇用の動き

毎月勤労統計調査地方調査結果月報



©2010熊本県くまモン

熊本県企画振興部交通政策・情報局統計調査課

## 目 次

### 結果概要

1 賃金の動き	1
2 労働時間の動き	2
3 雇用の動き	3

### 指数

1 産業別名目賃金指数	4
2 産業別総実労働時間指数	5
3 産業別所定外労働時間指数	6
4 産業別常用雇用指数	7

### 統計表

1 産業、性別常用労働者の1人平均月間現金給与額(第1表)	8
2 産業、性別常用労働者の1人平均月間出勤日数及び実労働時間数(第2表)	10
3 産業、性別常用労働者数及びパートタイム労働者比率(第3表)	12
4 事業所規模、性別常用労働者の1人平均月間現金給与額(第4表)	16
5 事業所規模、性別常用労働者の1人平均月間出勤日数及び実労働時間数(第5表)	〃
6 事業所規模、産業、就業形態別常用労働者の1人平均月間現金給与額(第6表)	〃
7 事業所規模、産業、就業形態別常用労働者の1人平均月間出勤日数及び実労働時間数(第7表)	17
8 事業所規模、産業、就業形態別常用労働者数(第8表)	〃

グラフで見る今月の動き	18
-------------	----

毎月勤労統計調査の説明	19・20
-------------	-------

#### 【 調査結果利用上の注意 】

この調査は、経済センサスの結果を母集団として標本事業所を抽出し、得られた結果から賃金、労働時間及び雇用を推計する標本調査です。

指数については基準年を平成27年平均＝100として算定しました。また、平成30年1月分調査より、集計に用いる母集団労働者数を平成26年経済センサス-基礎調査に基づく労働者数に変更したことから、常用雇用指数についてギャップ修正を行いました(平成21年7月分から平成29年12月分までを遡って改訂)。常用雇用指数の増減率についても、平成21年7月分まで遡って改訂しています。ただし、実数については改訂していませんので、年時系列比較は原則として指数によって行ってください。

また、統計表上の「－」は該当数字がないもの、「X」は調査事業所が少数であるため、公表しないものを示しています。

# 1 賃金の動き

3月の本県1人平均支給額（現金給与総額）は240,562円（30人以上270,112円）、前年同月比は2.8%減（2.7%減）となっている。

きまって支給する給与は226,564円（30人以上254,157円）、前年同月比は3.6%減（4.1%減）となった。

また、特別給与は13,998円（30人以上15,955円）で前年同月に比べて1,545円増（3,639円増）であった。

なお、きまって支給する給与（所定内給与＋所定外給与）のうち、所定内給与は210,149円（30人以上233,665円）、前年同月比は3.4%減（3.5%減）、所定外給与は16,415円（20,492円）であった。

（事業所規模 5人以上）

	現金給与総額		きまって支給する給与		所定内給与		特別給与	
	円	%	円	%	円	%	円	円
調査産業計	240,562	△ 2.8	226,564	△ 3.6	210,149	△ 3.4	13,998	1,545
鉱業、採石業、砂利採取業	×	×	×	×	×	×	×	×
建設業	274,693	△ 2.8	255,685	△ 9.5	247,351	△ 5.1	19,008	19,008
製造業	265,067	△ 12.6	253,379	△ 9.3	220,655	△ 8.7	11,688	△ 11,868
電気・ガス・熱供給・水道業	691,027	54.3	406,596	△ 9.2	347,404	△ 16.8	284,431	284,431
情報通信業	302,220	19.5	301,627	28.3	271,028	24.7	593	△ 16,873
運輸業、郵便業	243,757	8.0	241,937	9.7	189,587	△ 0.7	1,820	△ 3,318
卸売業・小売業	196,381	△ 2.2	175,656	△ 3.3	164,238	△ 1.7	20,725	1,514
金融業、保険業	314,537	△ 6.4	301,293	△ 7.5	289,969	△ 8.3	13,244	3,166
不動産業、物品賃貸業	247,167	19.5	247,164	37.2	238,330	44.5	3	△ 26,732
学術研究、専門・技術サービス業	308,565	1.5	303,639	0.0	267,549	△ 2.3	4,926	4,569
宿泊業、飲食サービス業	108,166	△ 12.0	107,977	△ 11.8	102,195	△ 11.8	189	△ 229
生活関連サービス業、娯楽業	153,182	△ 13.5	148,397	△ 16.1	138,462	△ 18.2	4,785	4,785
教育、学習支援業	360,303	△ 3.6	343,833	△ 5.6	337,437	△ 6.1	16,470	6,943
医療、福祉	245,378	1.0	228,223	△ 0.5	219,346	0.3	17,155	3,679
複合サービス事業	303,491	0.8	302,592	7.9	276,876	6.3	899	△ 19,789
サービス業（他に分類されないもの）	215,075	1.1	208,784	△ 1.0	190,518	0.3	6,291	4,498

※事業所規模「5人以上」には30人以上の事業所も含む

（事業所規模 30人以上）

	現金給与総額		きまって支給する給与		所定内給与		特別給与	
	円	%	円	%	円	%	円	円
調査産業計	270,112	△ 2.7	254,157	△ 4.1	233,665	△ 3.5	15,955	3,639
鉱業、採石業、砂利採取業	×	×	×	×	×	×	×	×
建設業	328,219	△ 1.1	328,043	△ 1.3	324,566	5.1	176	176
製造業	282,129	△ 14.2	267,394	△ 10.9	229,365	△ 10.4	14,735	△ 14,225
電気・ガス・熱供給・水道業	×	×	×	×	×	×	×	×
情報通信業	326,298	26.6	325,477	40.6	286,636	35.3	821	△ 25,419
運輸業、郵便業	240,580	△ 5.6	238,041	△ 3.5	197,978	△ 5.0	2,539	△ 5,570
卸売業・小売業	209,545	17.6	178,210	0.0	165,432	0.9	31,335	31,136
金融業、保険業	322,448	△ 28.9	299,375	△ 30.8	284,956	△ 31.8	23,073	2,126
不動産業、物品賃貸業	291,342	△ 7.3	291,335	18.0	280,598	21.8	7	△ 67,266
学術研究、専門・技術サービス業	349,883	△ 5.6	349,433	△ 5.5	313,451	△ 5.8	450	△ 337
宿泊業、飲食サービス業	134,480	△ 9.8	133,856	△ 9.4	123,965	△ 7.9	624	△ 690
生活関連サービス業、娯楽業	150,217	△ 20.6	139,376	△ 26.4	131,895	△ 27.7	10,841	10,841
教育、学習支援業	389,558	1.3	367,004	△ 0.8	357,795	△ 1.4	22,554	7,809
医療、福祉	274,173	1.3	251,732	△ 4.2	240,219	△ 2.8	22,441	14,564
複合サービス事業	314,347	5.1	313,057	11.6	277,303	8.1	1,290	△ 17,162
サービス業（他に分類されないもの）	199,926	12.2	196,729	11.8	178,667	14.5	3,197	1,062

## 2 労働時間の動き

3月の総実労働時間は142.2時間（30人以上148.6時間）で前年同月比は4.8%減（3.6%減）であった。

所定内労働時間は132.0時間（30人以上136.7時間）で前年同月比は4.3%減（3.6%減）、所定外労働時間は10.2時間（30人以上11.9時間）で前年同月比は11.3%減（5.6%減）であった。

また、出勤日数は18.7日（30人以上18.9日）で前年同月差は0.7日減（0.5日減）であった。

（事業所規模 5人以上）

	総実労働時間		所定内労働時間		所定外労働時間		出勤日数	
	時間	前年同月比	時間	前年同月比	時間	前年同月比	日	前年同月差
調査産業計	142.2	△ 4.8	132.0	△ 4.3	10.2	△ 11.3	18.7	△ 0.7
鉱業、採石業、砂利採取業	×	×	×	×	×	×	×	×
建設業	160.3	△ 6.5	150.5	△ 7.6	9.8	16.8	20.6	△ 1.4
製造業	163.2	△ 3.4	146.3	△ 2.3	16.9	△ 11.9	19.5	△ 0.3
電気・ガス・熱供給・水道業	156.2	1.4	137.7	△ 6.0	18.5	146.7	19.0	△ 0.5
情報通信業	160.7	3.1	147.2	3.4	13.5	0.8	19.1	0.2
運輸業、郵便業	169.4	△ 0.8	145.0	0.6	24.4	△ 9.0	19.4	0.3
卸売業・小売業	123.5	△ 6.9	115.7	△ 6.5	7.8	△ 12.3	17.8	△ 0.9
金融業、保険業	141.8	3.6	132.5	0.4	9.3	89.7	18.1	△ 0.5
不動産業、物品賃貸業	174.9	10.5	167.6	20.1	7.3	△ 60.9	21.3	1.9
学術研究、専門・技術サービス業	169.3	4.9	147.1	3.5	22.2	15.0	20.1	0.8
宿泊業、飲食サービス業	105.8	△ 7.6	101.4	△ 6.8	4.4	△ 22.8	16.9	△ 0.6
生活関連サービス業、娯楽業	119.9	△ 15.9	114.1	△ 16.5	5.8	0.0	18.0	△ 1.6
教育、学習支援業	145.8	△ 10.5	129.5	△ 8.1	16.3	△ 25.9	17.8	△ 1.5
医療、福祉	139.9	△ 2.7	136.4	△ 2.9	3.5	2.9	18.7	△ 0.9
複合サービス事業	159.1	△ 2.0	146.5	△ 3.3	12.6	16.7	19.7	△ 0.5
サービス業（他に分類されないもの）	149.8	△ 6.2	138.0	△ 4.1	11.8	△ 25.3	19.6	△ 0.8

（事業所規模 30人以上）

	総実労働時間		所定内労働時間		所定外労働時間		出勤日数	
	時間	前年同月比	時間	前年同月比	時間	前年同月比	日	前年同月差
調査産業計	148.6	△ 3.6	136.7	△ 3.6	11.9	△ 5.6	18.9	△ 0.5
鉱業、採石業、砂利採取業	×	×	×	×	×	×	×	×
建設業	189.5	14.9	165.0	6.0	24.5	166.5	23.4	2.6
製造業	165.3	△ 3.4	146.7	△ 2.1	18.6	△ 12.6	19.4	△ 0.3
電気・ガス・熱供給・水道業	×	×	×	×	×	×	×	×
情報通信業	156.5	7.5	140.0	5.1	16.5	31.9	18.0	0.3
運輸業、郵便業	173.4	△ 5.8	147.1	△ 4.3	26.3	△ 13.2	19.1	△ 0.5
卸売業・小売業	126.0	△ 2.1	119.0	△ 2.0	7.0	△ 2.7	18.4	△ 0.3
金融業、保険業	137.8	△ 5.3	129.2	△ 6.3	8.6	13.1	17.5	△ 1.5
不動産業、物品賃貸業	184.5	16.5	172.3	18.0	12.2	△ 0.8	21.0	1.5
学術研究、専門・技術サービス業	166.8	0.5	147.4	1.5	19.4	△ 4.9	20.1	0.3
宿泊業、飲食サービス業	114.1	△ 7.3	107.7	△ 5.6	6.4	△ 28.9	16.7	△ 0.8
生活関連サービス業、娯楽業	115.8	△ 14.7	112.2	△ 15.0	3.6	△ 2.7	17.4	△ 3.3
教育、学習支援業	146.2	△ 6.0	131.5	△ 6.2	14.7	△ 4.5	18.2	△ 1.0
医療、福祉	142.3	△ 5.0	138.6	△ 4.7	3.7	△ 11.9	18.7	△ 0.8
複合サービス事業	162.9	△ 1.7	145.5	△ 4.7	17.4	33.8	19.3	△ 0.9
サービス業（他に分類されないもの）	147.3	△ 4.4	135.7	△ 2.7	11.6	△ 20.0	19.5	△ 0.2

### 3 雇用の動き

3月末の推計労働者数は574,973人(30人以上314,964人)で前年同月比2.4%増(2.1%増)であった。

常用労働者のうち、パートタイム労働者数は182,069人(30人以上75,685人)でパート比率は31.7%(30人以上24.0%)であった。

また、入職率は1.38%(30人以上1.16%)、離職率は2.46%(30人以上2.09%)であった。

(事業所規模 5人以上)

	常用労働者数		パートタイム労働者数		入職率	離職率
	人	前年同月比 %	人	パート比率 %		
調査産業計	574,973	2.4	182,069	31.7	1.38	2.46
鉱業, 採石業, 砂利採取業	×	×	×	×	×	×
建設業	29,528	△ 1.6	5,076	17.2	1.03	1.94
製造業	86,223	0.4	15,754	18.3	0.70	1.59
電気・ガス・熱供給・水道業	2,532	55.0	321	12.7	3.09	0.00
情報通信業	7,368	8.9	395	5.4	0.35	2.35
運輸業, 郵便業	27,175	△ 0.4	4,569	16.8	0.47	1.69
卸売業・小売業	103,860	△ 0.2	56,189	54.1	2.69	3.92
金融業, 保険業	13,297	△ 7.8	1,784	13.4	2.61	4.13
不動産業, 物品賃貸業	6,091	△ 10.1	370	6.1	0.23	1.76
学術研究, 専門・技術サービス業	10,059	2.7	1,351	13.4	0.16	0.49
宿泊業, 飲食サービス業	47,500	13.8	36,746	77.4	3.09	3.73
生活関連サービス業, 娯楽業	18,300	1.8	10,803	59.0	0.78	0.66
教育, 学習支援業	47,304	9.4	8,520	18.0	0.24	3.23
医療, 福祉	129,516	1.8	31,240	24.1	0.93	1.54
複合サービス事業	8,938	△ 2.6	1,373	15.4	0.50	3.37
サービス業(他に分類されないもの)	37,167	5.4	7,575	20.4	1.81	2.76

(事業所規模 30人以上)

	常用労働者数		パートタイム労働者数		入職率	離職率
	人	前年同月比 %	人	パート比率 %		
調査産業計	314,964	2.1	75,685	24.0	1.16	2.09
鉱業, 採石業, 砂利採取業	×	×	×	×	×	×
建設業	8,187	△ 2.3	39	0.5	2.06	0.05
製造業	67,420	△ 1.1	11,617	17.2	0.63	1.34
電気・ガス・熱供給・水道業	×	×	×	×	×	×
情報通信業	5,324	18.4	173	3.2	0.13	1.92
運輸業, 郵便業	16,968	△ 1.8	3,202	18.9	0.75	1.65
卸売業・小売業	34,139	△ 1.8	17,322	50.7	1.87	1.92
金融業, 保険業	6,260	△ 10.1	791	12.6	0.54	1.14
不動産業, 物品賃貸業	2,667	△ 1.2	275	10.3	0.52	0.52
学術研究, 専門・技術サービス業	4,883	11.1	666	13.6	0.33	1.00
宿泊業, 飲食サービス業	14,260	4.2	8,788	61.6	2.96	5.38
生活関連サービス業, 娯楽業	8,084	0.5	4,673	57.8	1.77	1.49
教育, 学習支援業	32,145	16.9	4,555	14.2	0.17	4.68
医療, 福祉	83,024	2.2	17,385	20.9	1.13	1.08
複合サービス事業	6,219	0.4	1,219	19.6	0.72	3.98
サービス業(他に分類されないもの)	23,644	3.0	4,656	19.7	2.63	3.79

# 指数

## 1 産業別名目賃金指数

### 1-1 事業所規模 5人以上

平成27年=100

	調査産業計	鉱業、採石業、砂利採取業	建設業	製造業	電気・ガス・熱供給・水道業	情報通信業	運輸業、郵便業	卸売業・小売業	金融業、保険業	不動産業、物品賃貸業	学術研究、専門・技術サービス業	宿泊業、飲食サービス業	生活関連サービス業、娯楽業	教育、学習支援業	医療、福祉	複合サービス事業	サービス業（他に分類されないもの）
26	99.8	x	93.8	99.1	109.0	113.0	92.3	95.9	110.5	108.5	88.0	111.0	92.9	110.8	98.1	108.0	98.0
27	100.0	x	100.0	100.0	100.0	100.0	100.0	100.0	100.0	100.0	100.0	100.0	100.0	100.0	100.0	100.0	100.0
28	98.2	x	114.3	98.3	105.9	97.8	99.3	92.3	93.5	77.7	98.7	105.8	91.7	90.0	101.0	97.1	111.8
29	99.2	x	114.3	100.0	104.1	98.9	97.5	94.6	100.9	72.3	131.3	117.9	106.6	80.8	99.2	97.1	121.1
30	97.8	x	102.6	100.9	125.3	77.5	85.6	98.2	85.9	92.7	117.7	98.6	91.6	115.8	90.6	105.7	117.1
平成30年																	
3月	89.0	x	101.3	93.7	x	71.1	77.7	88.2	74.9	86.3	93.9	100.2	88.3	107.2	79.5	88.4	108.7
4月	84.7	x	103.6	85.2	x	72.8	77.7	81.4	70.9	79.9	95.2	102.5	92.6	92.7	77.7	84.1	112.5
5月	83.0	x	92.8	81.1	x	69.0	75.3	80.5	66.7	72.7	101.1	100.8	89.0	93.0	75.5	91.9	107.6
6月	131.7	x	92.8	146.3	x	122.4	90.8	87.1	132.8	86.5	199.7	122.3	102.8	223.3	126.9	173.3	128.2
7月	112.4	x	143.6	114.8	131.4	78.4	115.2	139.6	101.8	127.2	105.9	95.7	107.7	110.7	93.1	101.7	138.7
8月	89.3	x	100.6	87.2	86.8	71.0	80.2	101.8	67.7	93.6	96.4	98.4	87.1	96.9	82.0	88.7	107.6
9月	82.6	x	86.5	87.4	89.8	66.2	73.6	91.9	67.7	87.8	93.5	88.4	74.6	82.6	76.3	78.2	104.0
10月	82.3	x	84.9	85.3	89.2	67.2	78.1	85.4	72.2	79.4	113.3	85.8	73.4	83.1	77.2	84.5	109.1
11月	89.2	x	86.3	88.5	165.5	63.0	81.6	86.9	66.1	79.0	93.7	84.3	74.3	80.1	103.0	85.6	112.0
12月	157.8	x	136.5	175.7	176.8	102.7	116.6	174.9	150.1	151.1	224.7	105.9	89.5	220.5	137.1	198.9	165.9
平成31年																	
1月	86.4	x	95.1	77.5	83.4	89.5	116.6	80.9	86.2	106.1	94.6	84.8	79.1	99.4	82.0	97.4	105.4
2月	83.1	x	92.3	79.9	83.3	83.1	84.8	78.2	66.8	106.9	98.1	86.0	74.3	107.0	76.1	90.3	104.1
3月	86.5	x	98.5	81.9	152.6	85.0	83.9	86.3	70.1	103.1	95.3	88.2	76.4	103.3	80.3	89.1	109.9

### 1-2 事業所規模 30人以上

平成27年=100

	調査産業計	鉱業、採石業、砂利採取業	建設業	製造業	電気・ガス・熱供給・水道業	情報通信業	運輸業、郵便業	卸売業・小売業	金融業、保険業	不動産業、物品賃貸業	学術研究、専門・技術サービス業	宿泊業、飲食サービス業	生活関連サービス業、娯楽業	教育、学習支援業	医療、福祉	複合サービス事業	サービス業（他に分類されないもの）
26	101.5	x	103.9	98.6	92.0	117.8	93.4	95.0	123.5	124.0	95.4	87.2	102.8	119.0	99.6	100.6	98.0
27	100.0	x	100.0	100.0	100.0	100.0	100.0	100.0	100.0	100.0	100.0	100.0	100.0	100.0	100.0	100.0	100.0
28	100.4	x	99.1	97.3	103.7	96.1	103.5	105.7	100.5	99.9	104.1	99.1	99.0	94.0	102.9	100.2	102.4
29	101.3	x	92.9	100.1	99.7	96.0	106.1	109.9	110.6	100.7	108.3	98.8	100.7	87.8	103.3	97.4	106.3
30	99.1	x	107.2	102.6	x	71.2	97.5	97.2	85.1	124.5	112.3	83.1	95.0	111.3	93.7	101.0	111.7
平成30年																	
3月	88.4	x	97.4	95.2	x	65.9	87.3	82.5	80.6	139.1	91.2	81.8	88.8	100.1	79.8	86.7	104.8
4月	84.4	x	90.0	85.7	x	65.5	87.4	87.0	72.9	108.7	93.0	81.2	89.2	95.6	78.1	79.4	102.6
5月	83.1	x	88.0	81.2	x	63.9	83.8	88.1	66.4	104.7	101.6	82.8	89.9	84.3	78.3	86.9	101.5
6月	147.6	x	90.3	157.3	x	127.3	104.3	91.2	128.8	124.0	206.7	88.2	108.9	226.4	144.0	167.4	126.1
7月	109.0	x	224.2	117.1	x	69.3	146.0	137.0	92.0	184.7	101.6	89.0	98.4	83.1	95.8	98.8	116.8
8月	84.0	x	98.2	85.4	x	61.8	90.6	84.8	66.2	107.7	91.4	84.5	94.4	83.5	80.5	83.8	104.9
9月	83.5	x	90.5	87.8	x	58.8	83.3	97.7	66.6	108.7	84.5	76.6	86.7	81.8	78.4	79.2	102.1
10月	82.4	x	88.9	85.3	x	61.5	85.9	86.0	75.6	95.5	89.0	74.3	88.9	81.4	77.2	84.9	107.1
11月	94.4	x	94.4	88.5	x	57.2	87.3	83.1	64.1	92.1	88.6	73.1	94.3	83.2	114.0	86.9	114.0
12月	164.9	x	127.2	184.3	x	99.8	136.1	162.8	141.5	192.1	217.4	101.9	120.3	236.3	140.4	188.9	151.5
平成31年																	
1月	85.9	x	89.2	76.5	x	81.7	132.0	80.7	75.6	127.7	81.5	76.8	81.8	95.1	81.1	96.6	114.8
2月	82.9	x	99.1	78.9	x	81.2	86.3	82.7	53.9	130.2	81.9	72.7	75.1	101.8	76.0	91.9	112.9
3月	86.0	x	96.3	81.7	x	83.4	82.4	97.0	57.3	129.0	86.1	73.8	70.5	101.4	80.8	91.1	117.6

# 指数

## 2 産業別総実労働時間指数

### 2-1 事業所規模 5人以上

平成27年=100

	調査産業計	鉱業、採石業、砂利採取業	建設業	製造業	電気・ガス・熱供給・水道業	情報通信業	運輸業、郵便業	卸売業・小売業	金融業、保険業	不動産業、物品賃貸業	学術研究、専門・技術サービス業	宿泊業、飲食サービス業	生活関連サービス業、娯楽業	教育、学習支援業	医療、福祉	複合サービス事業	サービス業（他に分類されないもの）
26	103.8	x	101.4	103.7	101.7	95.8	104.3	100.6	100.0	101.1	103.0	110.3	95.1	116.5	103.1	102.6	101.1
27	100.0	x	100.0	100.0	100.0	100.0	100.0	100.0	100.0	100.0	100.0	100.0	100.0	100.0	100.0	100.0	100.0
28	99.6	x	108.1	100.9	107.7	100.0	104.7	102.5	99.1	83.4	105.4	101.5	87.2	90.5	97.6	101.6	100.4
29	100.3	x	105.0	102.2	101.5	101.5	109.1	100.1	96.2	81.8	116.4	102.7	98.9	95.6	97.0	101.3	98.6
30	98.9	x	92.0	102.7	103.4	95.4	102.3	92.2	92.7	103.5	106.1	95.7	92.8	112.9	95.8	101.8	106.5
平成30年																	
3月	101.3	x	100.8	104.3	x	96.1	100.9	92.9	91.3	102.5	107.2	98.2	92.5	131.1	95.4	103.9	108.4
4月	102.0	x	97.9	105.1	x	99.4	103.4	94.4	91.1	114.6	110.8	100.7	97.7	121.2	97.0	102.9	109.1
5月	98.7	x	94.8	99.2	x	98.6	101.4	89.8	92.6	97.3	102.1	105.1	97.6	122.0	93.3	103.2	103.7
6月	102.5	x	98.5	106.6	x	96.7	102.8	94.8	99.1	107.5	117.9	99.0	101.4	122.4	96.9	103.5	107.9
7月	100.5	x	87.1	102.8	110.1	99.1	105.4	93.6	96.2	101.4	109.8	93.4	89.0	124.7	97.3	106.1	107.3
8月	98.2	x	86.4	99.1	107.6	96.9	105.6	93.6	96.5	95.7	104.8	98.6	87.2	101.0	98.6	104.0	105.6
9月	96.0	x	87.7	100.9	98.3	89.0	98.6	91.1	93.6	106.2	105.5	92.8	91.2	97.4	94.4	95.1	103.8
10月	100.1	x	92.4	104.9	107.5	97.3	104.7	93.3	94.3	101.2	105.2	91.7	90.3	114.0	97.0	104.6	111.5
11月	99.9	x	88.9	108.1	105.2	94.8	106.0	93.6	97.6	105.1	110.4	90.9	87.7	105.1	97.6	103.3	111.9
12月	96.8	x	87.1	103.8	98.7	90.2	105.7	90.1	92.1	104.5	104.6	92.7	92.5	92.0	95.7	105.8	107.5
平成31年																	
1月	92.9	x	83.0	92.7	95.6	93.5	103.2	86.4	89.4	112.9	96.8	87.0	80.7	114.3	91.1	95.1	98.6
2月	95.7	x	87.7	101.9	99.4	94.6	97.5	86.5	91.7	123.4	107.9	87.0	72.6	124.1	92.4	93.8	100.7
3月	96.4	x	94.2	100.8	104.9	99.1	100.1	86.5	94.6	113.3	112.4	90.7	77.8	117.3	92.8	101.8	101.7

### 2-2 事業所規模 30人以上

平成27年=100

	調査産業計	鉱業、採石業、砂利採取業	建設業	製造業	電気・ガス・熱供給・水道業	情報通信業	運輸業、郵便業	卸売業・小売業	金融業、保険業	不動産業、物品賃貸業	学術研究、専門・技術サービス業	宿泊業、飲食サービス業	生活関連サービス業、娯楽業	教育、学習支援業	医療、福祉	複合サービス事業	サービス業（他に分類されないもの）
26	103.1	x	103.4	102.6	99.1	101.4	102.2	94.7	101.7	99.7	101.5	95.1	105.3	116.8	104.5	101.2	99.4
27	100.0	x	100.0	100.0	100.0	100.0	100.0	100.0	100.0	100.0	100.0	100.0	100.0	100.0	100.0	100.0	100.0
28	99.4	x	111.5	100.1	105.8	100.9	97.9	102.6	98.7	102.3	102.8	99.8	94.0	92.0	99.0	99.6	98.3
29	100.7	x	107.2	101.6	101.4	100.6	102.3	103.8	94.4	103.2	103.3	101.0	96.8	95.7	99.9	99.5	98.9
30	100.1	x	95.3	102.4	x	94.9	107.3	96.7	93.8	106.5	104.9	91.5	92.1	107.7	97.6	98.5	103.4
平成30年																	
3月	101.4	x	91.4	103.6	x	92.6	107.4	93.6	95.2	106.5	109.7	90.1	89.6	121.9	97.2	101.8	106.9
4月	103.2	x	102.0	104.6	x	99.9	110.3	100.6	90.6	116.9	108.7	93.0	91.6	124.5	98.1	98.5	103.2
5月	100.0	x	95.0	99.0	x	99.2	106.3	97.2	97.7	105.1	105.4	98.4	93.0	110.2	98.1	98.8	100.5
6月	102.2	x	101.7	106.4	x	98.9	106.2	100.5	98.8	106.8	106.4	90.7	93.3	106.1	99.0	99.3	104.9
7月	101.2	x	94.1	102.8	x	99.5	109.7	98.8	95.9	107.5	106.1	91.3	91.2	108.4	99.4	102.9	103.0
8月	99.1	x	93.7	99.2	x	97.2	110.6	98.6	97.8	101.0	106.6	95.6	92.7	86.8	101.2	100.7	102.2
9月	97.2	x	99.7	101.5	x	87.8	104.6	95.3	87.8	117.6	100.3	89.8	91.7	98.3	93.6	91.4	100.6
10月	103.0	x	104.3	104.2	x	98.3	110.2	98.3	98.8	95.7	106.5	89.2	92.8	117.5	99.1	102.3	109.6
11月	102.4	x	97.0	108.2	x	95.2	111.1	95.3	98.9	102.8	110.5	89.5	93.0	111.4	98.0	100.1	106.9
12月	98.8	x	97.3	102.4	x	88.1	110.6	94.0	92.3	110.4	101.5	92.2	94.3	96.5	96.7	105.5	101.7
平成31年																	
1月	94.3	x	86.9	92.1	x	94.9	103.9	89.5	89.9	129.4	97.4	88.7	91.5	107.9	91.3	97.2	98.5
2月	96.7	x	91.4	100.5	x	96.2	101.7	88.3	92.7	156.9	102.7	83.7	74.7	115.1	92.0	90.8	100.7
3月	97.7	x	105.0	100.1	x	99.5	101.2	91.6	90.2	124.1	110.3	83.5	76.4	114.6	92.3	100.1	102.2

# 指数

## 3 産業別所定外労働時間指数

### 3-1 事業所規模 5人以上

平成27年=100

	調査産業計	鉱業、採石業、砂利採取業	建設業	製造業	電気・ガス・熱供給・水道業	情報通信業	運輸業、郵便業	卸売業・小売業	金融業、保険業	不動産業、物品賃貸業	学術研究、専門・技術サービス業	宿泊業、飲食サービス業	生活関連サービス業、娯楽業	教育、学習支援業	医療、福祉	複合サービス事業	サービス業（他に分類されないもの）
26	108.3	x	57.1	112.9	98.5	88.5	134.8	115.2	99.4	72.9	159.4	139.4	79.7	121.3	101.7	71.1	102.9
27	100.0	x	100.0	100.0	100.0	100.0	100.0	100.0	100.0	100.0	100.0	100.0	100.0	100.0	100.0	100.0	100.0
28	102.5	x	124.2	106.2	169.6	111.9	107.5	104.1	88.9	79.3	172.3	102.4	51.6	77.7	88.2	73.7	112.6
29	120.6	x	99.7	107.4	91.4	103.8	137.5	109.7	84.1	98.1	265.3	141.5	117.0	203.4	96.7	65.8	94.9
30	116.1	x	49.8	110.1	80.0	83.4	122.1	121.3	51.6	174.1	223.9	124.5	84.7	213.4	89.4	141.0	144.6
平成30年																	
3月	129.2	x	65.6	121.5	x	89.3	127.0	136.9	49.5	233.8	264.4	116.3	92.1	282.1	85.0	147.9	154.9
4月	125.8	x	52.3	112.0	x	98.7	129.4	136.9	52.5	258.8	238.4	116.3	139.7	257.7	85.0	142.5	165.7
5月	119.1	x	46.1	107.0	x	90.0	124.2	120.0	50.5	196.3	212.3	120.4	101.6	265.4	90.0	163.0	135.3
6月	116.9	x	43.8	103.8	x	82.0	119.4	113.8	45.5	191.3	237.0	120.4	133.3	260.3	82.5	138.4	149.0
7月	115.7	x	32.0	100.6	71.6	76.0	127.0	124.6	58.6	120.0	220.5	142.9	69.8	234.6	87.5	149.3	147.1
8月	104.5	x	43.0	103.8	67.0	73.3	128.0	120.0	61.6	88.8	209.6	144.9	77.8	106.4	80.0	105.5	139.2
9月	107.9	x	45.3	107.6	77.1	75.3	116.1	116.9	47.5	81.3	231.5	126.5	28.6	174.4	85.0	108.2	140.2
10月	112.4	x	36.7	112.7	95.4	78.0	124.6	120.0	57.6	141.3	220.5	114.3	25.4	192.3	85.0	124.7	151.0
11月	109.0	x	37.5	110.1	74.3	70.7	124.6	118.5	48.5	108.8	201.4	120.4	33.3	170.5	87.5	146.6	147.1
12月	114.6	x	39.1	115.8	90.8	67.3	127.0	116.9	55.6	122.5	213.7	144.9	38.1	160.3	105.0	220.5	142.2
平成31年																	
1月	111.2	x	35.9	101.9	122.9	77.3	129.4	129.2	75.8	98.8	220.5	93.9	92.1	197.4	90.0	180.8	127.5
2月	115.7	x	46.9	111.4	113.8	78.0	127.0	120.0	82.8	133.8	300.0	83.7	47.6	239.7	85.0	143.8	125.5
3月	114.6	x	76.6	107.0	169.7	90.0	115.6	120.0	93.9	91.3	304.1	89.8	92.1	209.0	87.5	172.6	115.7

### 3-2 事業所規模 30人以上

平成27年=100

	調査産業計	鉱業、採石業、砂利採取業	建設業	製造業	電気・ガス・熱供給・水道業	情報通信業	運輸業、郵便業	卸売業・小売業	金融業、保険業	不動産業、物品賃貸業	学術研究、専門・技術サービス業	宿泊業、飲食サービス業	生活関連サービス業、娯楽業	教育、学習支援業	医療、福祉	複合サービス事業	サービス業（他に分類されないもの）
26	106.1	x	67.2	109.7	92.3	105.5	124.9	102.1	99.0	103.5	138.5	106.1	109.7	120.1	104.1	68.7	94.7
27	100.0	x	100.0	100.0	100.0	100.0	100.0	100.0	100.0	100.0	100.0	100.0	100.0	100.0	100.0	100.0	100.0
28	102.7	x	150.3	105.5	189.5	113.8	95.0	114.2	96.2	92.2	149.9	80.4	82.9	92.9	84.4	92.8	97.9
29	108.6	x	120.8	108.3	109.5	82.8	107.5	113.0	91.6	100.4	112.3	110.0	101.0	127.0	108.9	84.2	94.5
30	109.5	x	51.7	108.8	x	95.7	129.7	113.5	70.4	99.2	150.8	106.5	84.7	146.9	102.6	207.1	111.8
平成30年																	
3月	116.7	x	46.9	120.3	x	93.3	130.6	109.1	73.1	124.2	196.2	108.4	66.1	177.0	100.0	209.7	118.9
4月	116.7	x	56.6	111.9	x	112.7	133.6	125.8	76.9	109.1	144.2	104.8	89.3	212.6	97.6	179.0	110.7
5月	112.0	x	51.0	106.8	x	106.0	126.3	127.3	80.8	93.9	137.5	103.6	91.1	172.4	114.3	216.1	103.3
6月	103.7	x	46.9	103.4	x	91.0	121.6	110.6	70.2	60.6	137.5	104.8	83.9	146.0	92.9	185.5	106.6
7月	102.8	x	47.4	98.9	x	94.0	132.8	113.6	68.3	69.7	142.3	108.4	82.1	113.8	95.2	246.8	113.1
8月	97.2	x	57.7	102.8	x	94.8	137.5	104.5	76.0	52.5	126.9	119.3	103.6	49.4	85.7	172.6	105.7
9月	105.6	x	51.0	105.6	x	94.8	128.4	104.5	63.5	119.2	155.8	104.8	75.0	141.4	92.9	171.0	109.8
10月	111.1	x	53.1	108.5	x	97.8	141.8	119.7	69.2	75.8	137.5	103.6	67.9	165.5	90.5	203.2	113.9
11月	110.2	x	53.1	110.7	x	89.6	138.4	116.7	72.1	77.8	144.2	103.6	91.1	139.1	95.2	240.3	116.4
12月	118.5	x	54.1	114.7	x	88.1	142.7	118.2	73.1	114.1	149.0	120.5	105.4	142.5	121.4	366.1	114.8
平成31年																	
1月	102.8	x	40.8	97.2	x	106.0	122.0	106.1	88.5	150.5	158.7	94.0	75.0	151.7	83.3	300.0	95.9
2月	109.3	x	58.7	105.1	x	103.0	131.9	97.0	109.6	188.9	176.0	73.5	53.6	182.8	81.0	235.5	106.6
3月	110.2	x	125.0	105.1	x	123.1	113.4	106.1	82.7	123.2	186.5	77.1	64.3	169.0	88.1	280.6	95.1



# 指数

## 4 産業別常用雇用指数

### 4-1 事業所規模 5人以上

平成27年=100

	調査産業計	鉱業、採石業、砂利採取業	建設業	製造業	電気・ガス・熱供給・水道業	情報通信業	運輸業、郵便業	卸売業・小売業	金融業、保険業	不動産業、物品賃貸業	学術研究、専門・技術サービス業	宿泊業、飲食サービス業	生活関連サービス業、娯楽業	教育、学習支援業	医療、福祉	複合サービス事業	サービス業（他に分類されないもの）
26	99.7	x	104.9	101.4	95.5	114.6	101.6	100.1	113.0	100.6	90.3	103.7	97.5	87.8	97.6	133.0	96.4
27	100.0	x	100.0	100.0	100.0	100.0	100.0	100.0	100.0	100.0	100.0	100.0	100.0	100.0	100.0	100.0	100.0
28	100.6	x	98.2	100.6	95.8	100.5	100.2	100.9	101.5	104.0	105.4	98.9	101.6	105.4	100.1	104.2	92.9
29	100.9	x	101.0	102.4	77.5	102.0	98.2	101.4	101.9	97.4	94.6	102.4	96.8	105.2	99.7	112.4	93.0
30	104.4	x	104.4	109.3	77.7	108.7	101.8	101.7	108.4	97.1	91.6	101.4	93.9	114.7	101.4	136.6	97.6
平成30年																	
3月	102.3	x	105.2	108.1	x	103.3	100.2	101.3	112.4	98.4	88.5	93.6	91.0	104.9	100.8	140.1	95.8
4月	103.2	x	105.3	109.1	x	106.8	101.0	100.7	109.4	101.8	92.2	96.4	91.2	109.3	101.3	139.3	96.2
5月	103.7	x	102.6	109.1	x	108.6	103.1	100.3	106.6	100.9	92.8	98.9	91.6	115.7	101.2	140.5	96.3
6月	104.1	x	102.5	109.6	x	108.4	102.3	100.9	107.2	100.6	94.6	97.6	91.7	118.4	101.4	140.2	97.1
7月	104.4	x	102.9	110.4	94.9	108.5	102.3	100.0	105.8	98.2	90.4	101.5	92.0	118.5	101.2	139.8	98.2
8月	104.5	x	102.2	109.4	94.9	109.1	101.9	101.4	104.9	98.4	91.3	101.4	92.2	116.3	101.5	139.0	99.0
9月	105.2	x	105.1	109.9	94.9	111.8	102.2	101.9	105.1	94.2	91.2	104.4	98.6	115.0	101.9	138.9	98.6
10月	105.7	x	106.6	110.4	94.9	113.2	102.8	102.7	104.8	92.5	92.1	105.5	98.3	117.3	101.3	139.2	99.2
11月	106.1	x	106.0	109.9	92.0	112.7	102.7	102.1	105.7	92.5	90.8	107.7	98.2	120.0	102.3	139.4	99.0
12月	106.2	x	106.2	110.1	92.0	113.8	102.5	102.8	107.1	92.1	89.7	109.3	98.2	118.4	101.8	138.9	99.6
平成31年																	
1月	105.8	x	105.9	108.4	91.9	112.7	101.8	103.2	106.9	88.5	91.1	108.8	95.5	118.3	102.0	139.5	100.2
2月	105.9	x	104.5	109.4	92.2	114.8	101.0	102.4	105.2	89.8	91.2	107.2	92.4	118.4	103.2	140.6	101.9
3月	104.8	x	103.5	108.5	95.0	112.5	99.8	101.1	103.6	88.5	90.9	106.5	92.6	114.8	102.6	136.5	101.0

### 4-2 事業所規模 30人以上

平成27年=100

	調査産業計	鉱業、採石業、砂利採取業	建設業	製造業	電気・ガス・熱供給・水道業	情報通信業	運輸業、郵便業	卸売業・小売業	金融業、保険業	不動産業、物品賃貸業	学術研究、専門・技術サービス業	宿泊業、飲食サービス業	生活関連サービス業、娯楽業	教育、学習支援業	医療、福祉	複合サービス事業	サービス業（他に分類されないもの）
26	101.5	x	117.9	102.2	100.7	121.6	104.0	103.2	133.6	103.5	96.7	104.3	98.3	83.5	98.5	149.0	96.2
27	100.0	x	100.0	100.0	100.0	100.0	100.0	100.0	100.0	100.0	100.0	100.0	100.0	100.0	100.0	100.0	100.0
28	99.7	x	100.0	99.0	92.1	99.8	99.7	99.6	101.3	103.4	95.1	96.8	99.9	104.9	100.6	105.4	91.1
29	99.5	x	107.3	99.4	92.4	97.3	98.1	98.9	103.3	104.0	95.0	95.1	97.6	105.6	99.5	109.2	90.5
30	104.0	x	123.6	104.9	x	106.6	99.8	95.6	127.0	111.5	110.5	94.8	96.9	113.7	99.9	148.7	93.7
平成30年																	
3月	101.5	x	125.7	104.0	x	98.0	99.7	94.8	136.1	110.0	101.1	92.4	96.0	98.0	98.1	151.8	92.8
4月	103.0	x	125.3	104.6	x	101.7	100.1	95.3	124.5	113.9	107.5	91.3	96.3	106.1	99.9	154.3	94.0
5月	104.0	x	121.0	104.8	x	104.3	100.6	95.3	123.5	111.3	112.1	92.5	97.4	114.8	100.4	155.1	93.1
6月	104.5	x	119.8	105.5	x	103.3	100.1	95.2	123.6	110.4	112.0	92.1	97.7	118.8	100.5	155.7	94.1
7月	104.7	x	125.1	105.6	x	106.0	99.5	94.5	123.0	111.0	113.3	94.3	98.4	118.9	100.7	155.1	93.9
8月	104.8	x	124.5	104.9	x	108.2	99.3	96.6	123.5	115.2	114.0	96.7	98.7	115.7	100.8	153.8	94.2
9月	105.0	x	122.7	105.2	x	112.9	99.6	94.8	123.8	116.3	113.7	98.1	97.7	119.0	100.5	153.6	94.1
10月	105.2	x	124.1	105.8	x	115.4	99.8	95.7	123.1	111.4	112.8	97.5	96.9	119.1	100.5	153.8	94.1
11月	105.0	x	124.4	105.0	x	115.7	99.8	95.2	122.7	111.6	113.2	98.8	96.7	119.7	100.2	154.5	94.1
12月	105.0	x	125.1	105.1	x	116.6	99.6	95.2	123.5	110.4	112.8	99.9	96.7	120.1	99.9	153.3	93.8
平成31年																	
1月	104.5	x	122.0	102.5	x	115.5	99.5	94.9	123.0	109.6	113.0	98.1	96.9	120.1	100.1	154.3	96.3
2月	104.6	x	120.4	103.6	x	118.1	98.8	93.1	123.1	108.7	113.0	98.7	96.2	120.0	100.3	157.6	96.7
3月	103.6	x	122.8	102.9	x	116.0	97.9	93.1	122.4	108.7	112.3	96.3	96.5	114.6	100.3	152.4	95.6

第1表-1 産業、性別常用労働者の1人平均月間現金給与額

(事業所規模 5人以上)

(単位：円)

	産業	現金給与総額			きまって支給する給与			所定内 給 与	所定外 給 与	特別に支払われた給与		
		計	男子	女子	計	男子	女子			計	男子	女子
TL	調 査 産 業 計	240,562	304,110	182,782	226,564	287,325	171,318	210,149	16,415	13,998	16,785	11,464
C	鉱業, 採石業, 砂利採取業	x	x	x	x	x	x	x	x	x	x	x
D	建 設 業	274,693	310,762	152,366	255,685	287,360	148,261	247,351	8,334	19,008	23,402	4,105
E	製 造 業	265,067	307,258	178,065	253,379	294,465	168,656	220,655	32,724	11,688	12,793	9,409
F	電気・ガス・熱供給・水道業	691,027	745,489	481,231	406,596	434,532	298,982	347,404	59,192	284,431	310,957	182,249
G	情 報 通 信 業	302,220	351,850	223,600	301,627	351,735	222,251	271,028	30,599	593	115	1,349
H	運 輸 業, 郵 便 業	243,757	268,167	161,809	241,937	265,943	161,346	189,587	52,350	1,820	2,224	463
I	卸 売 業, 小 売 業	196,381	279,210	127,558	175,656	253,350	111,100	164,238	11,418	20,725	25,860	16,458
J	金 融 業, 保 険 業	314,537	389,817	258,750	301,293	384,567	239,582	289,969	11,324	13,244	5,250	19,168
K	不 動 産 業, 物 品 賃 貸 業	247,167	286,082	191,850	247,164	286,080	191,846	238,330	8,834	3	2	4
L	学術研究, 専門・技術サービス業	308,565	349,432	229,684	303,639	347,602	218,783	267,549	36,090	4,926	1,830	10,901
M	宿泊業, 飲食サービス業	108,166	153,421	90,590	107,977	152,997	90,492	102,195	5,782	189	424	98
N	生活関連サービス業, 娯楽業	153,182	212,088	109,131	148,397	200,904	109,131	138,462	9,935	4,785	11,184	0
O	教 育, 学 習 支 援 業	360,303	433,243	313,583	343,833	409,616	301,697	337,437	6,396	16,470	23,627	11,886
P	医 療, 福 祉	245,378	334,873	213,896	228,223	312,231	198,671	219,346	8,877	17,155	22,642	15,225
Q	複 合 サ ー ビ ス 事 業	303,491	338,062	220,227	302,592	336,793	220,217	276,876	25,716	899	1,269	10
R	サービス業(他に分類されないもの)	215,075	253,117	155,040	208,784	248,864	145,531	190,518	18,266	6,291	4,253	9,509
E09,10	食 料 品 ・ た ば こ	179,099	211,353	143,427	179,099	211,353	143,427	158,067	21,032	0	0	0
E11	織 維 工 業	169,749	258,834	154,920	169,749	258,834	154,920	160,600	9,149	0	0	0
E12	木 材 ・ 木 製 品	244,895	258,233	200,341	230,390	239,386	200,341	214,597	15,793	14,505	18,847	0
E13	家 具 ・ 装 備 品	x	x	x	x	x	x	x	x	x	x	x
E14	パ ル プ ・ 紙	328,836	352,084	173,571	328,666	351,889	173,571	284,335	44,331	170	195	0
E15	印 刷 ・ 同 関 連 業	216,855	279,939	146,509	216,855	279,939	146,509	199,279	17,576	0	0	0
E16,17	化 学, 石 油 ・ 石 炭	258,704	353,082	188,563	258,704	353,082	188,563	240,426	18,278	0	0	0
E18	プ ラ ス チ ッ ク 製 品	256,486	285,219	163,257	256,233	284,981	162,955	220,138	36,095	253	238	302
E19	ゴ ム 製 品	x	x	x	x	x	x	x	x	x	x	x
E21	窯 業 ・ 土 石 製 品	247,776	255,843	173,158	243,600	252,080	165,167	219,549	24,051	4,176	3,763	7,991
E22	鉄 鋼 業	-	-	-	-	-	-	-	-	-	-	-
E23	非 鉄 金 属 製 造 業	-	-	-	-	-	-	-	-	-	-	-
E24	金 属 製 品 製 造 業	293,152	315,378	210,371	276,362	295,140	206,424	232,085	44,277	16,790	20,238	3,947
E25	は ん 用 機 械 器 具	266,157	275,064	203,132	266,157	275,064	203,132	242,830	23,327	0	0	0
E26	生 産 用 機 械 器 具	323,885	352,788	195,059	318,286	346,960	190,483	275,811	42,475	5,599	5,828	4,576
E27	業 務 用 機 械 器 具	-	-	-	-	-	-	-	-	-	-	-
E28	電 子 ・ デ バ イ ス	388,855	427,975	297,925	293,641	334,805	197,961	248,223	45,418	95,214	93,170	99,964
E29	電 気 機 械 器 具	311,228	380,223	164,564	311,228	380,223	164,564	286,561	24,667	0	0	0
E30	情 報 通 信 機 械 器 具	-	-	-	-	-	-	-	-	-	-	-
E31	輸 送 用 機 械 器 具	280,988	292,505	205,390	280,988	292,505	205,390	230,784	50,204	0	0	0
E32,20	そ の 他 の 製 造 業	-	-	-	-	-	-	-	-	-	-	-
ES1	E 一 括 分 1	269,009	295,036	163,935	269,009	295,036	163,935	231,392	37,617	0	0	0
I-1	卸 売 業	350,627	407,536	220,407	300,665	352,279	182,561	275,368	25,297	49,962	55,257	37,846
I-2	小 売 業	140,709	191,257	111,472	130,537	185,545	98,720	124,128	6,409	10,172	5,712	12,752
M75	宿 泊 業	135,361	177,659	110,705	134,515	176,217	110,206	124,165	10,350	846	1,442	499
MS	M 一 括 分	100,342	143,322	85,687	100,342	143,322	85,687	95,874	4,468	0	0	0
P83	医 療 業	271,105	429,010	221,254	265,085	422,090	215,518	251,323	13,762	6,020	6,920	5,736
PS	P 一 括 分	216,514	245,321	205,144	186,866	207,723	178,634	183,470	3,396	29,648	37,598	26,510
R91	職 業 紹 介 ・ 派 遣 業	205,855	240,310	170,607	204,073	237,886	169,482	181,381	22,692	1,782	2,424	1,125
R92	そ の 他 の 事 業 サ ー ビ ス	206,203	240,212	150,833	194,507	233,009	131,824	182,472	12,035	11,696	7,203	19,009
RS	R 一 括 分	234,879	277,984	147,465	234,078	277,086	146,859	208,981	25,097	801	898	606
TK1	特 掲 産 業 1	-	-	-	-	-	-	-	-	-	-	-
TK2	特 掲 産 業 2	308,729	351,118	234,113	302,827	348,890	221,744	265,362	37,465	5,902	2,228	12,369
TK3	特 掲 産 業 3	167,153	211,502	125,344	160,502	197,797	125,344	148,720	11,782	6,651	13,705	0
TK4	特 掲 産 業 4	316,776	337,166	245,985	315,552	335,983	244,620	262,277	53,275	1,224	1,183	1,365

第1表-2 産業、性別常用労働者の1人平均月間現金給与額

(事業所規模 30人以上)

(単位：円)

	産業	現金給与総額			きまって支給する給与			所定内 給 与	所定外 給 与	特別に支払われた給与		
		計	男子	女子	計	男子	女子			計	男子	女子
TL	調 査 産 業 計	270,112	325,881	212,725	254,157	310,248	196,439	233,665	20,492	15,955	15,633	16,286
C	鉱業，採石業，砂利採取業	x	x	x	x	x	x	x	x	x	x	x
D	建 設 業	328,219	332,836	272,813	328,043	332,645	272,813	324,566	3,477	176	191	0
E	製 造 業	282,129	326,650	187,111	267,394	310,723	174,920	229,365	38,029	14,735	15,927	12,191
F	電気・ガス・熱供給・水道業	x	x	x	x	x	x	x	x	x	x	x
G	情 報 通 信 業	326,298	375,537	239,808	325,477	375,383	237,815	286,636	38,841	821	154	1,993
H	運 輸 業 ， 郵 便 業	240,580	270,839	159,578	238,041	267,534	159,091	197,978	40,063	2,539	3,305	487
I	卸 売 業 ， 小 売 業	209,545	281,163	155,992	178,210	252,591	122,590	165,432	12,778	31,335	28,572	33,402
J	金 融 業 ， 保 険 業	322,448	422,034	271,286	299,375	419,969	237,420	284,956	14,419	23,073	2,065	33,866
K	不 動 産 業 ， 物 品 賃 貸 業	291,342	346,204	180,688	291,335	346,199	180,678	280,598	10,737	7	5	10
L	学術研究，専門・技術サービス業	349,883	382,135	231,573	349,433	381,633	231,311	313,451	35,982	450	502	262
M	宿泊業，飲食サービス業	134,480	181,874	105,322	133,856	180,846	104,946	123,965	9,891	624	1,028	376
N	生活関連サービス業，娯楽業	150,217	203,302	107,786	139,376	178,898	107,786	131,895	7,481	10,841	24,404	0
O	教 育 ， 学 習 支 援 業	389,558	468,365	334,449	367,004	436,365	318,501	357,795	9,209	22,554	32,000	15,948
P	医 療 ， 福 祉	274,173	361,340	235,627	251,732	333,433	215,603	240,219	11,513	22,441	27,907	20,024
Q	複 合 サ ー ビ ス 事 業	314,347	352,048	195,191	313,057	350,355	195,174	277,303	35,754	1,290	1,693	17
R	サービス業(他に分類されないもの)	199,926	237,702	141,931	196,729	233,296	140,591	178,667	18,062	3,197	4,406	1,340
E09,10	食 料 品 ・ た ば こ	185,010	218,593	150,486	185,010	218,593	150,486	160,851	24,159	0	0	0
E11	織 維 工 業	185,135	299,942	166,317	185,135	299,942	166,317	175,863	9,272	0	0	0
E12	木 材 ・ 木 製 品	305,940	322,389	168,184	265,766	277,418	168,184	222,026	43,740	40,174	44,971	0
E13	家 具 ・ 装 備 品	x	x	x	x	x	x	x	x	x	x	x
E14	パ ル プ ・ 紙	344,125	360,650	177,085	343,924	360,429	177,085	291,447	52,477	201	221	0
E15	印 刷 ・ 同 関 連 業	223,662	290,950	135,985	223,662	290,950	135,985	208,507	15,155	0	0	0
E16,17	化 学 ， 石 油 ・ 石 炭	249,714	347,314	182,233	249,714	347,314	182,233	230,535	19,179	0	0	0
E18	プ ラ ス チ ッ ク 製 品	267,908	294,811	173,021	267,908	294,811	173,021	228,951	38,957	0	0	0
E19	ゴ ム 製 品	x	x	x	x	x	x	x	x	x	x	x
E21	窯 業 ・ 土 石 製 品	252,040	259,063	188,947	252,040	259,063	188,947	228,861	23,179	0	0	0
E22	鉄 鋼 業	-	-	-	-	-	-	-	-	-	-	-
E23	非 鉄 金 属 製 造 業	-	-	-	-	-	-	-	-	-	-	-
E24	金 属 製 品 製 造 業	305,721	333,896	206,611	285,439	309,144	202,052	239,023	46,416	20,282	24,752	4,559
E25	は ん 用 機 械 器 具	x	x	x	x	x	x	x	x	x	x	x
E26	生 産 用 機 械 器 具	345,920	375,452	211,475	339,226	368,511	205,909	289,932	49,294	6,694	6,941	5,566
E27	業 務 用 機 械 器 具	-	-	-	-	-	-	-	-	-	-	-
E28	電 子 ・ デ バ イ ス	407,173	447,349	312,419	306,137	348,912	205,255	257,948	48,189	101,036	98,437	107,164
E29	電 気 機 械 器 具	288,092	354,485	161,133	288,092	354,485	161,133	259,551	28,541	0	0	0
E30	情 報 通 信 機 械 器 具	-	-	-	-	-	-	-	-	-	-	-
E31	輸 送 用 機 械 器 具	291,402	304,260	203,223	291,402	304,260	203,223	236,570	54,832	0	0	0
E32,20	そ の 他 の 製 造 業	-	-	-	-	-	-	-	-	-	-	-
ES1	E 一 括 分 1	289,760	311,730	185,730	289,760	311,730	185,730	245,215	44,545	0	0	0
I-1	卸 売 業	305,232	364,972	190,692	274,339	323,120	180,810	244,678	29,661	30,893	41,852	9,882
I-2	小 売 業	172,617	218,516	149,044	141,111	199,871	110,933	134,848	6,263	31,506	18,645	38,111
M75	宿 泊 業	165,411	228,407	122,624	163,573	225,556	121,473	152,036	11,537	1,838	2,851	1,151
MS	M 一 括 分	118,576	155,629	96,929	118,576	155,629	96,929	109,532	9,044	0	0	0
P83	医 療 業	293,692	422,323	241,974	286,604	414,834	235,047	270,922	15,682	7,088	7,489	6,927
PS	P 一 括 分	239,501	270,483	223,408	189,792	212,154	178,176	185,685	4,107	49,709	58,329	45,232
R91	職 業 紹 介 ・ 派 遣 業	201,493	236,734	164,893	199,578	234,148	163,675	175,379	24,199	1,915	2,586	1,218
R92	そ の 他 の 事 業 サ ー ビ ス	166,539	198,535	118,307	162,638	192,783	117,197	148,822	13,816	3,901	5,752	1,110
RS	R 一 括 分	343,073	361,828	242,745	340,068	359,151	237,982	317,251	22,817	3,005	2,677	4,763
TK1	特 掲 産 業 1	-	-	-	-	-	-	-	-	-	-	-
TK2	特 掲 産 業 2	349,368	381,684	231,355	348,854	381,110	231,058	313,490	35,364	514	574	297
TK3	特 掲 産 業 3	157,286	200,178	113,371	143,273	172,479	113,371	134,758	8,515	14,013	27,699	0
TK4	特 掲 産 業 4	x	x	x	x	x	x	x	x	x	x	x

第2表-1 産業、性別常用労働者の1人平均月間出勤日数及び実労働時間数

(事業所規模 5人以上)

(単位：日・時間)

	産業	出勤日数			総実労働時間			所定内労働時間			所定外労働時間		
		計	男子	女子	計	男子	女子	計	男子	女子	計	男子	女子
TL	調査産業計	18.7	19.6	17.8	142.2	159.0	126.8	132.0	143.7	121.3	10.2	15.3	5.5
C	鉱業，採石業，砂利採取業	x	x	x	x	x	x	x	x	x	x	x	x
D	建設業	20.6	21.6	17.1	160.3	172.3	119.9	150.5	160.1	118.2	9.8	12.2	1.7
E	製造業	19.5	19.8	18.9	163.2	171.3	146.6	146.3	150.3	138.0	16.9	21.0	8.6
F	電気・ガス・熱供給・水道業	19.0	19.2	18.5	156.2	159.8	142.3	137.7	139.5	130.9	18.5	20.3	11.4
G	情報通信業	19.1	19.2	19.1	160.7	165.5	153.1	147.2	149.5	143.5	13.5	16.0	9.6
H	運輸業，郵便業	19.4	19.5	19.0	169.4	177.8	141.2	145.0	149.1	131.1	24.4	28.7	10.1
I	卸売業，小売業	17.8	19.5	16.4	123.5	147.5	103.6	115.7	135.0	99.7	7.8	12.5	3.9
J	金融業，保険業	18.1	18.9	17.5	141.8	154.1	132.6	132.5	142.1	125.3	9.3	12.0	7.3
K	不動産業，物品賃貸業	21.3	21.3	21.2	174.9	180.9	166.4	167.6	172.9	160.0	7.3	8.0	6.4
L	学術研究，専門・技術サービス業	20.1	20.2	19.8	169.3	173.6	161.1	147.1	149.3	143.0	22.2	24.3	18.1
M	宿泊業，飲食サービス業	16.9	18.1	16.4	105.8	131.3	95.9	101.4	121.5	93.6	4.4	9.8	2.3
N	生活関連サービス業，娯楽業	18.0	18.8	17.4	119.9	134.5	108.9	114.1	126.5	104.8	5.8	8.0	4.1
O	教育，学習支援業	17.8	18.2	17.6	145.8	151.5	142.2	129.5	134.3	126.5	16.3	17.2	15.7
P	医療，福祉	18.7	18.9	18.6	139.9	144.2	138.3	136.4	139.8	135.2	3.5	4.4	3.1
Q	複合サービス事業	19.7	20.1	18.7	159.1	167.6	138.7	146.5	152.3	132.6	12.6	15.3	6.1
R	サービス業(他に分類されないもの)	19.6	19.7	19.3	149.8	162.7	129.6	138.0	146.4	124.8	11.8	16.3	4.8
E09,10	食料品・たばこ	19.1	19.8	18.3	152.2	162.8	140.4	139.0	147.1	130.0	13.2	15.7	10.4
E11	繊維工業	21.1	20.5	21.2	166.7	158.1	168.2	160.1	155.2	161.0	6.6	2.9	7.2
E12	木材・木製品	20.4	20.5	20.0	161.6	165.1	150.0	152.0	153.2	148.2	9.6	11.9	1.8
E13	家具・装備品	x	x	x	x	x	x	x	x	x	x	x	x
E14	パルプ・紙	18.7	18.7	18.6	164.2	166.4	149.3	143.7	143.7	143.6	20.5	22.7	5.7
E15	印刷・同関連業	17.6	18.2	16.9	145.6	157.8	132.1	133.5	141.5	124.6	12.1	16.3	7.5
E16,17	化学、石油・石炭	18.6	19.4	17.9	149.5	160.6	141.3	140.4	147.0	135.5	9.1	13.6	5.8
E18	プラスチック製品	20.3	20.5	19.8	174.4	181.7	150.4	154.6	158.0	143.6	19.8	23.7	6.8
E19	ゴム製品	x	x	x	x	x	x	x	x	x	x	x	x
E21	窯業・土石製品	22.5	22.6	22.0	188.8	190.9	169.4	169.3	169.6	166.5	19.5	21.3	2.9
E22	鉄鋼業	-	-	-	-	-	-	-	-	-	-	-	-
E23	非鉄金属製造業	-	-	-	-	-	-	-	-	-	-	-	-
E24	金属製品製造業	20.2	20.6	18.8	173.3	179.9	148.5	149.5	152.5	138.3	23.8	27.4	10.2
E25	はん用機械器具	21.8	21.9	21.1	182.5	185.2	164.4	164.6	165.0	162.3	17.9	20.2	2.1
E26	生産用機械器具	19.3	19.5	18.9	169.7	175.2	145.1	147.7	150.1	137.0	22.0	25.1	8.1
E27	業務用機械器具	-	-	-	-	-	-	-	-	-	-	-	-
E28	電子・デバイス	18.7	18.4	19.3	157.5	163.6	143.3	139.3	142.0	133.0	18.2	21.6	10.3
E29	電気機械器具	19.3	19.8	18.3	160.9	170.9	139.5	148.5	155.6	133.5	12.4	15.3	6.0
E30	情報通信機械器具	-	-	-	-	-	-	-	-	-	-	-	-
E31	輸送用機械器具	19.7	19.9	18.7	170.5	173.4	151.2	146.4	147.4	139.3	24.1	26.0	11.9
E32,20	その他の製造業	-	-	-	-	-	-	-	-	-	-	-	-
ES1	E 一括分1	19.2	19.4	18.4	165.9	173.0	137.6	149.7	154.8	129.3	16.2	18.2	8.3
I-1	卸売業	20.2	20.5	19.5	159.6	168.2	140.0	146.4	152.4	132.7	13.2	15.8	7.3
I-2	小売業	17.0	18.8	15.9	110.5	133.3	97.4	104.6	123.1	94.0	5.9	10.2	3.4
M75	宿泊業	16.0	18.4	14.5	122.0	144.8	108.7	115.7	135.2	104.3	6.3	9.6	4.4
MS	M 一括分	17.2	18.0	16.9	101.2	125.7	92.7	97.3	115.8	90.9	3.9	9.9	1.8
P83	医療業	18.5	17.8	18.7	140.1	141.6	139.5	135.5	136.1	135.3	4.6	5.5	4.2
PS	P 一括分	18.9	19.9	18.5	139.7	146.7	137.0	137.5	143.4	135.2	2.2	3.3	1.8
R91	職業紹介・派遣業	19.2	18.8	19.6	154.8	163.6	145.9	142.8	145.0	140.6	12.0	18.6	5.3
R92	その他の事業サービス	19.9	20.2	19.4	149.3	167.0	120.4	135.9	147.9	116.4	13.4	19.1	4.0
RS	R 一括分	19.3	19.6	18.8	147.5	155.9	130.4	138.2	144.8	124.8	9.3	11.1	5.6
TK1	特掲産業1	-	-	-	-	-	-	-	-	-	-	-	-
TK2	特掲産業2	20.1	20.1	20.0	171.8	175.0	165.8	148.3	149.4	146.2	23.5	25.6	19.6
TK3	特掲産業3	18.3	18.2	18.4	121.1	129.0	113.7	114.4	120.8	108.4	6.7	8.2	5.3
TK4	特掲産業4	20.3	20.4	19.8	175.5	177.7	168.0	156.8	158.1	152.2	18.7	19.6	15.8

第2表-2 産業、性別常用労働者の1人平均月間出勤日数及び実労働時間数

(事業所規模 30人以上)

(単位：日・時間)

	産業	出勤日数			総実労働時間			所定内労働時間			所定外労働時間		
		計	男子	女子	計	男子	女子	計	男子	女子	計	男子	女子
TL	調査産業計	18.9	19.5	18.2	148.6	162.6	134.1	136.7	145.6	127.5	11.9	17.0	6.6
C	鉱業，採石業，砂利採取業	x	x	x	x	x	x	x	x	x	x	x	x
D	建設業	23.4	23.6	20.2	189.5	192.3	156.1	165.0	166.2	150.7	24.5	26.1	5.4
E	製造業	19.4	19.7	18.9	165.3	173.4	147.8	146.7	150.7	138.1	18.6	22.7	9.7
F	電気・ガス・熱供給・水道業	x	x	x	x	x	x	x	x	x	x	x	x
G	情報通信業	18.0	18.3	17.7	156.5	161.8	147.0	140.0	143.0	134.7	16.5	18.8	12.3
H	運輸業，郵便業	19.1	19.3	18.7	173.4	185.1	142.1	147.1	153.6	129.7	26.3	31.5	12.4
I	卸売業，小売業	18.4	19.8	17.3	126.0	149.1	108.8	119.0	137.5	105.2	7.0	11.6	3.6
J	金融業，保険業	17.5	18.3	17.1	137.8	156.8	128.1	129.2	144.6	121.3	8.6	12.2	6.8
K	不動産業，物品賃貸業	21.0	21.0	20.9	184.5	192.3	168.7	172.3	179.0	158.8	12.2	13.3	9.9
L	学術研究，専門・技術サービス業	20.1	20.1	20.0	166.8	170.5	153.2	147.4	149.0	141.5	19.4	21.5	11.7
M	宿泊業，飲食サービス業	16.7	17.6	16.2	114.1	134.3	101.7	107.7	123.4	98.1	6.4	10.9	3.6
N	生活関連サービス業，娯楽業	17.4	18.5	16.6	115.8	132.7	102.4	112.2	125.6	101.6	3.6	7.1	0.8
O	教育，学習支援業	18.2	18.5	18.1	146.2	147.6	145.2	131.5	134.9	129.1	14.7	12.7	16.1
P	医療，福祉	18.7	19.1	18.5	142.3	145.8	140.8	138.6	141.9	137.2	3.7	3.9	3.6
Q	複合サービス事業	19.3	19.8	17.8	162.9	171.4	136.5	145.5	151.4	127.1	17.4	20.0	9.4
R	サービス業(他に分類されないもの)	19.5	19.6	19.3	147.3	161.4	125.6	135.7	145.1	121.2	11.6	16.3	4.4
E09,10	食料品・たばこ	19.3	19.7	18.9	156.6	165.5	147.4	142.4	149.5	135.1	14.2	16.0	12.3
E11	繊維工業	21.1	21.7	21.0	164.2	170.9	163.1	157.6	165.5	156.3	6.6	5.4	6.8
E12	木材・木製品	21.6	21.7	20.2	186.1	190.4	150.3	159.5	161.9	139.7	26.6	28.5	10.6
E13	家具・装備品	x	x	x	x	x	x	x	x	x	x	x	x
E14	パルプ・紙	18.8	18.8	18.4	168.2	169.9	151.4	144.0	144.3	141.7	24.2	25.6	9.7
E15	印刷・同関連業	17.1	18.1	15.9	140.4	154.0	122.6	131.1	140.7	118.5	9.3	13.3	4.1
E16,17	化学、石油・石炭	18.5	19.4	17.9	149.6	160.6	142.0	139.8	145.7	135.8	9.8	14.9	6.2
E18	プラスチック製品	20.4	20.5	20.1	174.8	179.9	157.0	155.7	157.6	149.2	19.1	22.3	7.8
E19	ゴム製品	x	x	x	x	x	x	x	x	x	x	x	x
E21	窯業・土石製品	20.7	20.8	19.4	179.0	181.0	160.8	165.0	166.3	153.2	14.0	14.7	7.6
E22	鉄鋼業	-	-	-	-	-	-	-	-	-	-	-	-
E23	非鉄金属製造業	-	-	-	-	-	-	-	-	-	-	-	-
E24	金属製品製造業	20.4	20.9	18.7	174.3	181.7	148.7	150.7	154.5	137.6	23.6	27.2	11.1
E25	はん用機械器具	x	x	x	x	x	x	x	x	x	x	x	x
E26	生産用機械器具	19.2	19.3	18.9	171.1	176.2	148.3	146.1	147.7	138.9	25.0	28.5	9.4
E27	業務用機械器具	-	-	-	-	-	-	-	-	-	-	-	-
E28	電子・デバイス	18.7	18.5	19.2	161.2	167.7	145.9	141.9	144.9	134.8	19.3	22.8	11.1
E29	電気機械器具	19.0	19.5	18.0	161.1	173.4	137.3	146.8	155.1	130.8	14.3	18.3	6.5
E30	情報通信機械器具	-	-	-	-	-	-	-	-	-	-	-	-
E31	輸送用機械器具	19.9	20.0	18.7	175.5	178.3	155.7	149.1	150.0	142.8	26.4	28.3	12.9
E32,20	その他の製造業	-	-	-	-	-	-	-	-	-	-	-	-
ES1	E 一括分 1	19.6	19.9	18.2	172.6	179.1	141.5	154.1	159.0	130.7	18.5	20.1	10.8
I-1	卸売業	20.4	21.1	19.1	163.5	171.8	147.7	148.1	153.8	137.3	15.4	18.0	10.4
I-2	小売業	17.6	18.8	17.0	111.6	132.2	101.0	107.8	125.4	98.8	3.8	6.8	2.2
M75	宿泊業	17.9	19.5	16.7	128.0	154.1	110.3	120.4	142.3	105.5	7.6	11.8	4.8
MS	M 一括分	16.1	16.5	15.9	106.9	123.0	97.5	101.2	112.7	94.5	5.7	10.3	3.0
P83	医療業	18.2	18.0	18.4	142.2	142.4	142.0	137.3	136.9	137.4	4.9	5.5	4.6
PS	P 一括分	19.5	20.8	18.9	142.6	150.8	138.4	141.1	149.3	136.8	1.5	1.5	1.6
R91	職業紹介・派遣業	19.2	18.8	19.5	155.0	164.5	145.3	142.2	144.8	139.6	12.8	19.7	5.7
R92	その他の事業サービス	19.6	19.8	19.3	141.1	160.2	112.2	129.5	143.4	108.5	11.6	16.8	3.7
RS	R 一括分	19.9	20.1	18.7	156.9	160.7	137.1	148.0	150.7	133.9	8.9	10.0	3.2
TK1	特掲産業 1	-	-	-	-	-	-	-	-	-	-	-	-
TK2	特掲産業 2	19.9	20.0	19.7	165.8	169.2	152.9	146.4	147.8	141.1	19.4	21.4	11.8
TK3	特掲産業 3	16.8	18.1	15.6	113.5	128.3	98.5	109.7	121.7	97.5	3.8	6.6	1.0
TK4	特掲産業 4	x	x	x	x	x	x	x	x	x	x	x	x

第3表-1 産業、性別常用労働者数及びパートタイム労働者比率

(事業所規模 5人以上)

	産業	前月末常用労働者数			本月中増加労働者数			本月中減少労働者数		
		計	男子	女子	計	男子	女子	計	男子	女子
T L	調査産業計	581,212	276,068	305,144	8,035	4,047	3,988	14,274	5,572	8,702
C	鉱業，採石業，砂利採取業	x	x	x	x	x	x	x	x	x
D	建設業	29,800	22,939	6,861	307	307	0	579	367	212
E	製造業	86,998	58,488	28,510	608	327	281	1,383	651	732
F	電気・ガス・熱供給・水道業	2,456	1,942	514	76	76	0	0	0	0
G	情報通信業	7,519	4,582	2,937	26	7	19	177	45	132
H	運輸業，郵便業	27,511	21,206	6,305	129	70	59	465	347	118
I	卸売業，小売業	105,158	47,485	57,673	2,827	1,693	1,134	4,125	1,806	2,319
J	金融業，保険業	13,503	5,838	7,665	352	121	231	558	390	168
K	不動産業，物品賃貸業	6,186	3,651	2,535	14	9	5	109	104	5
L	学術研究，専門・技術サービス業	10,092	6,651	3,441	16	16	0	49	44	5
M	宿泊業，飲食サービス業	47,808	13,220	34,588	1,476	679	797	1,784	458	1,326
N	生活関連サービス業，娯楽業	18,277	7,806	10,471	143	45	98	120	7	113
O	教育，学習支援業	48,765	18,758	30,007	115	9	106	1,576	16	1,560
P	医療，福祉	130,306	33,979	96,327	1,213	361	852	2,003	703	1,300
Q	複合サービス事業	9,202	6,510	2,692	46	32	14	310	234	76
R	サービス業(他に分類されないもの)	37,522	22,915	14,607	681	289	392	1,036	400	636
E09,10	食料品・たばこ	18,112	9,454	8,658	203	155	48	499	195	304
E11	繊維工業	4,478	640	3,838	70	3	67	35	0	35
E12	木材・木製品	2,109	1,622	487	14	13	1	0	0	0
E13	家具・装備品	x	x	x	x	x	x	x	x	x
E14	パルプ・紙	1,404	1,218	186	7	7	0	20	12	8
E15	印刷・同関連業	2,660	1,403	1,257	8	8	0	36	24	12
E16,17	化学、石油・石炭	6,067	2,564	3,503	16	3	13	244	55	189
E18	プラスチック製品	4,310	3,291	1,019	17	0	17	101	57	44
E19	ゴム製品	x	x	x	x	x	x	x	x	x
E21	窯業・土石製品	3,409	3,079	330	9	3	6	11	10	1
E22	鉄鋼業	-	-	-	-	-	-	-	-	-
E23	非鉄金属製造業	-	-	-	-	-	-	-	-	-
E24	金属製品製造業	6,170	4,876	1,294	33	16	17	132	118	14
E25	はん用機械器具	428	375	53	0	0	0	0	0	0
E26	生産用機械器具	9,353	7,633	1,720	90	42	48	122	56	66
E27	業務用機械器具	-	-	-	-	-	-	-	-	-
E28	電子・デバイス	8,306	5,821	2,485	64	23	41	51	41	10
E29	電気機械器具	3,543	2,402	1,141	15	4	11	40	6	34
E30	情報通信機械器具	-	-	-	-	-	-	-	-	-
E31	輸送用機械器具	10,788	9,362	1,426	31	23	8	65	53	12
E32,20	その他の製造業	-	-	-	-	-	-	-	-	-
E S 1	E 一括分 1	4,201	3,368	833	21	17	4	11	11	0
I-1	卸売業	27,786	19,489	8,297	411	99	312	550	502	48
I-2	小売業	77,372	27,996	49,376	2,416	1,594	822	3,575	1,304	2,271
M75	宿泊業	10,584	3,864	6,720	407	184	223	280	70	210
MS	M 一括分	37,224	9,356	27,868	1,069	495	574	1,504	388	1,116
P83	医療業	68,978	16,512	52,466	696	147	549	1,273	207	1,066
P S	P 一括分	61,328	17,467	43,861	517	214	303	730	496	234
R91	職業紹介・派遣業	7,703	3,836	3,867	370	108	262	656	134	522
R92	その他の事業サービス	18,137	11,243	6,894	254	124	130	250	136	114
R S	R 一括分	11,682	7,836	3,846	57	57	0	130	130	0
TK1	特掲産業 1	-	-	-	-	-	-	-	-	-
TK2	特掲産業 2	8,056	5,140	2,916	12	12	0	37	33	4
TK3	特掲産業 3	8,136	3,929	4,207	42	28	14	63	0	63
TK4	特掲産業 4	4,013	3,123	890	44	44	0	110	110	0

(単位： 人・%)

本月末常用労働者数			うちパートタイム労働者数			パートタイム労働者比率			
計	男子	女子	計	男子	女子	計	男子	女子	
574,973	274,543	300,430	182,069	45,408	136,661	31.7	16.5	45.5	T L
x	x	x	x	x	x	x	x	x	C
29,528	22,879	6,649	5,076	1,580	3,496	17.2	6.9	52.6	D
86,223	58,164	28,059	15,754	5,218	10,536	18.3	9.0	37.5	E
2,532	2,018	514	321	227	94	12.7	11.2	18.3	F
7,368	4,544	2,824	395	25	370	5.4	0.6	13.1	G
27,175	20,929	6,246	4,569	1,755	2,814	16.8	8.4	45.1	H
103,860	47,372	56,488	56,189	14,205	41,984	54.1	30.0	74.3	I
13,297	5,569	7,728	1,784	15	1,769	13.4	0.3	22.9	J
6,091	3,556	2,535	370	99	271	6.1	2.8	10.7	K
10,059	6,623	3,436	1,351	528	823	13.4	8.0	24.0	L
47,500	13,441	34,059	36,746	7,923	28,823	77.4	58.9	84.6	M
18,300	7,844	10,456	10,803	2,571	8,232	59.0	32.8	78.7	N
47,304	18,751	28,553	8,520	1,812	6,708	18.0	9.7	23.5	O
129,516	33,637	95,879	31,240	6,605	24,635	24.1	19.6	25.7	P
8,938	6,308	2,630	1,373	609	764	15.4	9.7	29.0	Q
37,167	22,804	14,363	7,575	2,233	5,342	20.4	9.8	37.2	R
17,816	9,414	8,402	8,382	3,141	5,241	47.0	33.4	62.4	E09, 10
4,513	643	3,870	486	67	419	10.8	10.4	10.8	E11
2,123	1,635	488	25	5	20	1.2	0.3	4.1	E12
x	x	x	x	x	x	x	x	x	E13
1,391	1,213	178	68	13	55	4.9	1.1	30.9	E14
2,632	1,387	1,245	974	219	755	37.0	15.8	60.6	E15
5,839	2,512	3,327	2,296	557	1,739	39.3	22.2	52.3	E16, 17
4,226	3,234	992	302	17	285	7.1	0.5	28.7	E18
x	x	x	x	x	x	x	x	x	E19
3,407	3,072	335	114	85	29	3.3	2.8	8.7	E21
-	-	-	-	-	-	-	-	-	E22
-	-	-	-	-	-	-	-	-	E23
6,071	4,774	1,297	290	61	229	4.8	1.3	17.7	E24
428	375	53	9	0	9	2.1	0.0	17.0	E25
9,321	7,619	1,702	624	47	577	6.7	0.6	33.9	E26
-	-	-	-	-	-	-	-	-	E27
8,319	5,803	2,516	663	283	380	8.0	4.9	15.1	E28
3,518	2,400	1,118	407	65	342	11.6	2.7	30.6	E29
-	-	-	-	-	-	-	-	-	E30
10,754	9,332	1,422	667	455	212	6.2	4.9	14.9	E31
-	-	-	-	-	-	-	-	-	E32, 20
4,211	3,374	837	447	203	244	10.6	6.0	29.2	E S 1
27,647	19,086	8,561	4,347	1,168	3,179	15.7	6.1	37.1	I - 1
76,213	28,286	47,927	51,842	13,037	38,805	68.0	46.1	81.0	I - 2
10,711	3,978	6,733	5,365	1,323	4,042	50.1	33.3	60.0	M75
36,789	9,463	27,326	31,381	6,600	24,781	85.3	69.7	90.7	MS
68,401	16,452	51,949	13,263	2,413	10,850	19.4	14.7	20.9	P83
61,115	17,185	43,930	17,977	4,192	13,785	29.4	24.4	31.4	P S
7,417	3,810	3,607	413	70	343	5.6	1.8	9.5	R91
18,141	11,231	6,910	4,600	937	3,663	25.4	8.3	53.0	R92
11,609	7,763	3,846	2,562	1,226	1,336	22.1	15.8	34.7	R S
-	-	-	-	-	-	-	-	-	T K 1
8,031	5,119	2,912	892	301	591	11.1	5.9	20.3	T K 2
8,115	3,957	4,158	4,554	1,401	3,153	56.1	35.4	75.8	T K 3
3,947	3,057	890	353	233	120	8.9	7.6	13.5	T K 4

第3表-2 産業、性別常用労働者数及びパートタイム労働者比率

(事業所規模 30人以上)

	産業	前月末常用労働者数			本月中増加労働者数			本月中減少労働者数		
		計	男子	女子	計	男子	女子	計	男子	女子
T L	調査産業計	317,921	160,793	157,128	3,680	1,578	2,102	6,637	2,194	4,443
C	鉱業, 採石業, 砂利採取業	x	x	x	x	x	x	x	x	x
D	建設業	8,026	7,401	625	165	165	0	4	1	3
E	製造業	67,905	46,151	21,754	428	189	239	913	342	571
F	電気・ガス・熱供給・水道業	x	x	x	x	x	x	x	x	x
G	情報通信業	5,421	3,427	1,994	7	7	0	104	14	90
H	運輸業, 郵便業	17,121	12,482	4,639	129	70	59	282	216	66
I	卸売業, 小売業	34,158	14,628	19,530	638	276	362	657	312	345
J	金融業, 保険業	6,298	2,124	4,174	34	15	19	72	1	71
K	不動産業, 物品賃貸業	2,667	1,783	884	14	9	5	14	9	5
L	学術研究, 専門・技術サービス業	4,916	3,864	1,052	16	16	0	49	44	5
M	宿泊業, 飲食サービス業	14,614	5,657	8,957	432	142	290	786	458	328
N	生活関連サービス業, 娯楽業	8,061	3,567	4,494	143	45	98	120	7	113
O	教育, 学習支援業	33,664	13,544	20,120	57	9	48	1,576	16	1,560
P	医療, 福祉	82,985	25,405	57,580	937	361	576	898	270	628
Q	複合サービス事業	6,429	4,905	1,524	46	32	14	256	234	22
R	サービス業(他に分類されないもの)	23,922	14,419	9,503	628	236	392	906	270	636
E09,10	食料品・たばこ	13,046	6,578	6,468	94	52	42	274	73	201
E11	繊維工業	2,443	345	2,098	70	3	67	35	0	35
E12	木材・木製品	757	676	81	14	13	1	0	0	0
E13	家具・装備品	x	x	x	x	x	x	x	x	x
E14	パルプ・紙	1,184	1,074	110	7	7	0	20	12	8
E15	印刷・同関連業	1,978	1,114	864	8	8	0	12	0	12
E16,17	化学、石油・石炭	5,518	2,235	3,283	16	3	13	244	55	189
E18	プラスチック製品	3,465	2,685	780	0	0	0	67	23	44
E19	ゴム製品	x	x	x	x	x	x	x	x	x
E21	窯業・土石製品	1,234	1,113	121	9	3	6	11	10	1
E22	鉄鋼業	-	-	-	-	-	-	-	-	-
E23	非鉄金属製造業	-	-	-	-	-	-	-	-	-
E24	金属製品製造業	5,061	3,941	1,120	33	16	17	22	8	14
E25	はん用機械器具	x	x	x	x	x	x	x	x	x
E26	生産用機械器具	7,806	6,410	1,396	52	23	29	45	37	8
E27	業務用機械器具	-	-	-	-	-	-	-	-	-
E28	電子・デバイス	7,832	5,515	2,317	54	13	41	51	41	10
E29	電気機械器具	2,967	1,941	1,026	15	4	11	40	6	34
E30	情報通信機械器具	-	-	-	-	-	-	-	-	-
E31	輸送用機械器具	9,816	8,567	1,249	31	23	8	65	53	12
E32,20	その他の製造業	-	-	-	-	-	-	-	-	-
E S 1	E 一括分 1	3,267	2,699	568	15	11	4	11	11	0
I-1	卸売業	9,498	6,282	3,216	234	99	135	212	164	48
I-2	小売業	24,660	8,346	16,314	404	177	227	445	148	297
M75	宿泊業	4,901	1,988	2,913	114	60	54	111	70	41
MS	M 一括分	9,713	3,669	6,044	318	82	236	675	388	287
P83	医療業	53,143	15,259	37,884	559	147	412	634	207	427
P S	P 一括分	29,842	10,146	19,696	378	214	164	264	63	201
R91	職業紹介・派遣業	7,178	3,597	3,581	370	108	262	656	134	522
R92	その他の事業サービス	13,641	8,208	5,433	254	124	130	250	136	114
R S	R 一括分	3,103	2,614	489	4	4	0	0	0	0
TK1	特掲産業 1	-	-	-	-	-	-	-	-	-
TK2	特掲産業 2	3,548	2,786	762	12	12	0	37	33	4
TK3	特掲産業 3	3,867	1,937	1,930	42	28	14	63	0	63
TK4	特掲産業 4	x	x	x	x	x	x	x	x	x



(単位：人・%)

本月末常用労働者数			うちパートタイム労働者数			パートタイム労働者比率			
計	男子	女子	計	男子	女子	計	男子	女子	
314,964	160,177	154,787	75,685	19,552	56,133	24.0	12.2	36.3	T L
x	x	x	x	x	x	x	x	x	C
8,187	7,565	622	39	10	29	0.5	0.1	4.7	D
67,420	45,998	21,422	11,617	3,194	8,423	17.2	6.9	39.3	E
x	x	x	x	x	x	x	x	x	F
5,324	3,420	1,904	173	0	173	3.2	0.0	9.1	G
16,968	12,336	4,632	3,202	876	2,326	18.9	7.1	50.2	H
34,139	14,592	19,547	17,322	3,797	13,525	50.7	26.0	69.2	I
6,260	2,138	4,122	791	15	776	12.6	0.7	18.8	J
2,667	1,783	884	275	99	176	10.3	5.6	19.9	K
4,883	3,836	1,047	666	352	314	13.6	9.2	30.0	L
14,260	5,341	8,919	8,788	2,469	6,319	61.6	46.2	70.8	M
8,084	3,605	4,479	4,673	1,473	3,200	57.8	40.9	71.4	N
32,145	13,537	18,608	4,555	944	3,611	14.2	7.0	19.4	O
83,024	25,496	57,528	17,385	4,495	12,890	20.9	17.6	22.4	P
6,219	4,703	1,516	1,219	573	646	19.6	12.2	42.6	Q
23,644	14,385	9,259	4,656	1,025	3,631	19.7	7.1	39.2	R
12,866	6,557	6,309	6,117	2,143	3,974	47.5	32.7	63.0	E09, 10
2,478	348	2,130	368	8	360	14.9	2.3	16.9	E11
771	689	82	25	5	20	3.2	0.7	24.4	E12
x	x	x	x	x	x	x	x	x	E13
1,171	1,069	102	51	13	38	4.4	1.2	37.3	E14
1,974	1,122	852	741	167	574	37.5	14.9	67.4	E15
5,290	2,183	3,107	2,296	557	1,739	43.4	25.5	56.0	E16, 17
3,398	2,662	736	141	0	141	4.1	0.0	19.2	E18
x	x	x	x	x	x	x	x	x	E19
1,232	1,106	126	49	20	29	4.0	1.8	23.0	E21
-	-	-	-	-	-	-	-	-	E22
-	-	-	-	-	-	-	-	-	E23
5,072	3,949	1,123	228	36	192	4.5	0.9	17.1	E24
x	x	x	x	x	x	x	x	x	E25
7,813	6,396	1,417	475	47	428	6.1	0.7	30.2	E26
-	-	-	-	-	-	-	-	-	E27
7,835	5,487	2,348	288	26	262	3.7	0.5	11.2	E28
2,942	1,939	1,003	407	65	342	13.8	3.4	34.1	E29
-	-	-	-	-	-	-	-	-	E30
9,782	8,537	1,245	137	13	124	1.4	0.2	10.0	E31
-	-	-	-	-	-	-	-	-	E32, 20
3,271	2,699	572	294	94	200	9.0	3.5	35.0	E S 1
9,520	6,217	3,303	1,713	539	1,174	18.0	8.7	35.5	I - 1
24,619	8,375	16,244	15,609	3,258	12,351	63.4	38.9	76.0	I - 2
4,904	1,978	2,926	2,540	611	1,929	51.8	30.9	65.9	M75
9,356	3,363	5,993	6,248	1,858	4,390	66.8	55.2	73.3	MS
53,068	15,199	37,869	9,166	2,162	7,004	17.3	14.2	18.5	P83
29,956	10,297	19,659	8,219	2,333	5,886	27.4	22.7	29.9	P S
6,892	3,571	3,321	413	70	343	6.0	2.0	10.3	R91
13,645	8,196	5,449	4,207	937	3,270	30.8	11.4	60.0	R92
3,107	2,618	489	36	18	18	1.2	0.7	3.7	R S
-	-	-	-	-	-	-	-	-	T K1
3,523	2,765	758	451	241	210	12.8	8.7	27.7	T K2
3,846	1,965	1,881	1,993	832	1,161	51.8	42.3	61.7	T K3
x	x	x	x	x	x	x	x	x	T K4

第4表 事業所規模、性別常用労働者の1人平均月間現金給与額

(単位：円)

産業	現金給与総額			きまって支給する給与			所定内	所定外	特別に支払われた給与							
	計	男子	女子	計	男子	女子			計	男子	女子					
(事業所規模 5～29人)																
TL	調	査	産	業	計	204,824	273,681	150,979	193,193	255,285	144,637	181,710	11,483	11,631	18,396	6,342
(事業所規模 30～99人)																
TL	調	査	産	業	計	246,542	295,256	199,096	235,436	284,640	187,513	220,157	15,279	11,106	10,616	11,583
(事業所規模 100人以上)																
TL	調	査	産	業	計	295,157	356,652	228,065	274,050	335,978	206,485	248,019	26,031	21,107	20,674	21,580

第5表 事業所規模、性別常用労働者の1人平均月間出勤日数及び実労働時間数

(単位：日・時間)

産業	出勤日数			総実労働時間			所定内労働時間			所定外労働時間							
	計	男子	女子	計	男子	女子	計	男子	女子	計	男子	女子					
(事業所規模 5～29人)																	
TL	調	査	産	業	計	18.4	19.6	17.5	134.4	153.8	119.1	126.2	140.9	114.7	8.2	12.9	4.4
(事業所規模 30～99人)																	
TL	調	査	産	業	計	18.9	19.8	18.1	145.5	161.6	129.7	134.2	145.4	123.2	11.3	16.2	6.5
(事業所規模 100人以上)																	
TL	調	査	産	業	計	18.8	19.3	18.4	151.9	163.7	139.0	139.4	145.9	132.3	12.5	17.8	6.7

第6表 事業所規模、産業、就業形態別常用労働者の1人平均月間現金給与額

(単位：円)

産業	一般労働者					パートタイム労働者														
	現金給与総額	きまって支給する給与	所定内給与	所定外給与	特別に支払われた給与	現金給与総額	きまって支給する給与	所定内給与	所定外給与	特別に支払われた給与										
(事業所規模 5人以上)																				
TL	調	査	産	業	計	309,132	290,758	268,423	22,335	18,374	93,103	88,516	84,834	3,682	4,587					
E	製	造	業			297,250	282,958	245,712	37,246	14,292	123,087	122,887	110,112	12,775	200					
I	卸	売	業	、	小	売	業				319,113	288,993	267,027	21,966	30,120	93,300	80,467	77,908	2,559	12,833
P	医	療	、	福	祉						291,116	269,557	258,734	10,823	21,559	99,707	96,578	93,899	2,679	3,129
(事業所規模 30人以上)																				
TL	調	査	産	業	計	320,678	303,112	277,801	25,311	17,566	111,166	100,276	94,932	5,344	10,890					
E	製	造	業			313,389	295,600	253,070	42,530	17,789	133,950	133,692	117,001	16,691	258					
I	卸	売	業	、	小	売	業				296,610	276,146	251,663	24,483	20,464	125,690	83,885	82,380	1,505	41,805
P	医	療	、	福	祉						316,293	289,417	276,101	13,316	26,876	114,310	108,702	104,033	4,669	5,608

第7表 事業所規模、産業、就業形態別常用労働者の1人平均月間出勤日数及び実労働時間数

(単位：日・時間)

産業	一般労働者				パートタイム労働者				
	出勤日数	総実労働時間数	所定内労働時間数	所定外労働時間数	出勤日数	総実労働時間数	所定内労働時間数	所定外労働時間数	
(事業所規模 5人以上)									
T L	調査産業計	20.0	166.0	152.6	13.4	15.7	90.9	87.7	3.2
E	製造業	19.9	172.3	153.2	19.1	17.7	123.3	115.8	7.5
I	卸売業，小売業	20.4	166.1	153.9	12.2	15.7	87.7	83.6	4.1
P	医療，福祉	19.7	156.1	151.9	4.2	15.4	88.3	87.1	1.2
(事業所規模 30人以上)									
T L	調査産業計	19.7	165.6	151.0	14.6	16.2	95.1	91.8	3.3
E	製造業	19.7	172.3	151.8	20.5	18.4	131.9	122.4	9.5
I	卸売業，小売業	20.1	166.3	153.2	13.1	16.7	87.2	86.1	1.1
P	医療，福祉	19.5	155.3	151.2	4.1	15.8	93.2	91.1	2.1

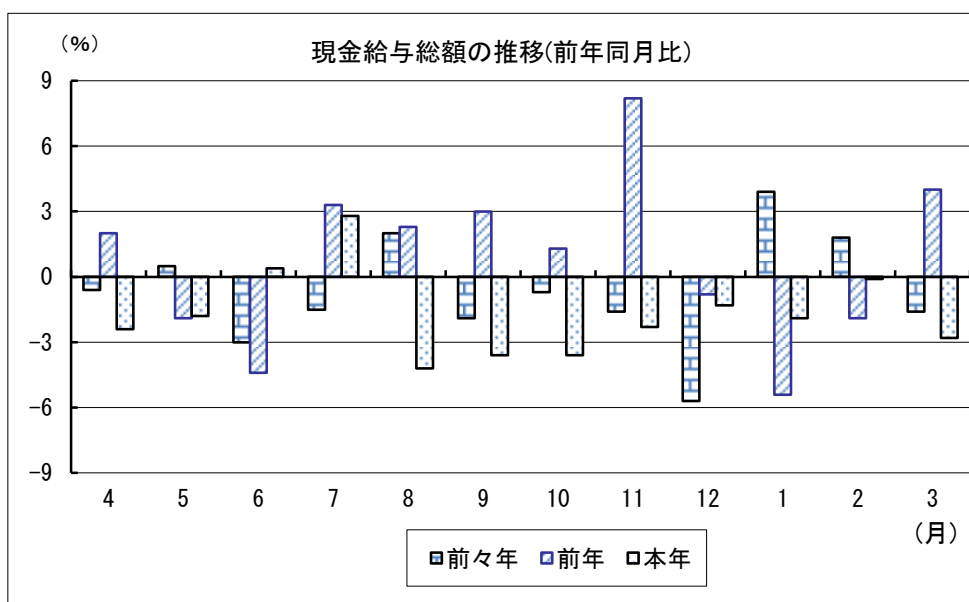
第8表 事業所規模、産業、就業形態別常用労働者数

(単位：人)

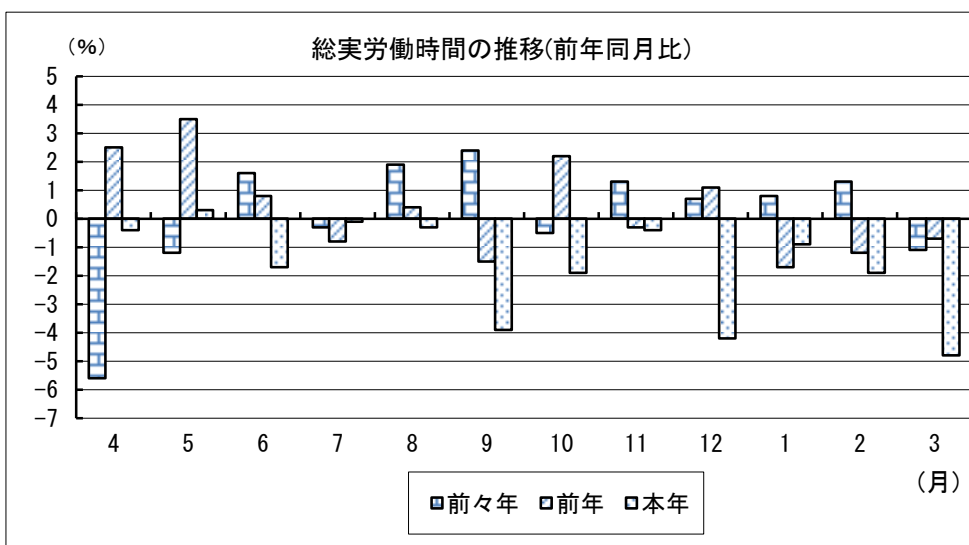
産業	一般労働者				パートタイム労働者				
	前月末 常用労働者数	本月中 増加労働者数	本月中 減少労働者数	本月末 常用労働者数	前月末 常用労働者数	本月中 増加労働者数	本月中 減少労働者数	本月末 常用労働者数	
(事業所規模 5人以上)									
T L	調査産業計	396,294	3,279	6,762	392,904	184,918	4,756	7,512	182,069
E	製造業	70,744	392	695	70,469	16,254	216	688	15,754
I	卸売・小売業	47,743	848	983	47,671	57,415	1,979	3,142	56,189
P	医療，福祉	99,461	470	1,591	98,276	30,845	743	412	31,240
(事業所規模 30人以上)									
T L	調査産業計	240,859	2,042	3,649	239,279	77,062	1,638	2,988	75,685
E	製造業	55,947	351	521	55,803	11,958	77	392	11,617
I	卸売・小売業	16,690	298	233	16,817	17,468	340	424	17,322
P	医療，福祉	65,751	459	508	65,639	17,234	478	390	17,385

# グラフで見る今月の動き（調査産業計：5人以上）

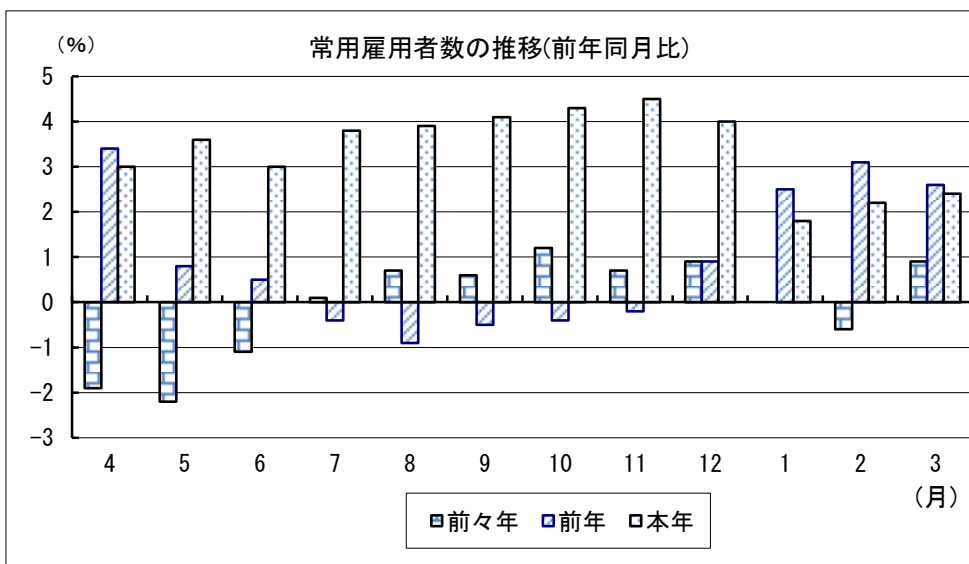
## 1 賃金の動き (p1参照)



## 2 労働時間の動き (p2参照)



## 3 雇用の動き (p3参照)



※前年同月比は指数により作成

# 毎月勤労統計調査の説明

## 1 調査の目的

この調査は、統計法に基づく基幹統計であって、熊本県における勤労者の賃金、労働時間及び雇用について毎月の変動を明らかにすることを目的としています。

## 2 調査対象

この調査は「鉱業、採石業、砂利採取業」、「建設業」、「製造業」、「電気・ガス・熱供給・水道業」、「情報通信業」、「運輸業、郵便業」、「卸売、小売業」、「金融、保険業」、「不動産業、物品賃貸業」、「学術研究、専門・技術サービス業」、「宿泊業、飲食サービス業」、「生活関連サービス業、娯楽業（その他の生活関連サービス業のうち家事サービス業を除く）」、「教育、学習支援業」、「医療、福祉」、「複合サービス事業」、「サービス業（他に分類されないもの）（外国公務を除く）」で、常時5人以上の常用労働者を雇用する事業所のうち厚生労働大臣の指定する約650事業所について調査を行っています。

## 3 用語の説明

### 1) 常用労働者とは、

- ① 期間を定めずに雇われている者
- ② 1か月以上の期間を定めて雇われている者のいずれかに該当する者をいいます。

※平成30年1月分調査から常用労働者の定義を変更しました。

(変更前)

- ① 期間を定めずに雇われている者
- ② 1カ月を超える期間を定めて雇われている者
- ③ 臨時又は日雇労働者で前2カ月の各月にそれぞれ18日以上雇われた者

### 2) パートタイム労働者とは、常用労働者のうち、

- ① 1日の所定労働時間が一般の労働者よりも短い者
- ② 1日の所定労働時間が一般の労働者と同じで1週の所定労働日数が一般の労働者よりも少ない者

のいずれかに該当する者をいいます。

### 3) 一般労働者とは、常用労働者のうち、パートタイム労働者でない者をいいます。

### 4) 入職（離職）率とは、前月末労働者数に対する月間の入職（離職）者数の割合（%）です。

なお、入職（離職）者には、同一企業内での事業所間の異動者を含みます。

### 5) 現金給与額について

賃金、給与、手当、賞与その他の名称の如何を問わず、労働の対償として使用者が労働者に通貨で支払うもので、所得税、社会保険料、組合費、購買代金等を差し引く前の金額です。退職を事由に労働者に支払われる退職金は、含まれません。

#### ・現金給与総額

以下に述べるきまって支給する給与と特別に支払われた給与の合計額。

#### ・きまって支給する給与（定期給与）

労働協約、就業規則等によってあらかじめ定められている支給条件、算定方法によって支給される給与といわゆる基本給、家族手当、超過労働手当を含みます。

#### ・所定内給与

きまって支給する給与のうち次の所定外給与以外のもの。

- ・ **所定外給与（超過労働給与）**

所定の労働時間を超える労働に対して支給される給与や、休日労働、深夜労働に対して支給される給与。時間外手当、早朝出勤手当、休日出勤手当、深夜手当等。

- ・ **特別に支払われた給与（特別給与）**

労働協約、就業規則等によらず、一時的又は突発的事由に基づき労働者に支払われた給与又は労働協約、就業規則等によりあらかじめ支給条件、算定方法が定められている給与で以下に該当するものです。

- ① 夏冬の賞与、期末手当等の一時金
- ② 支給事由の発生が不定期なもの
- ③ 3か月を超える期間で算定される手当等（6か月分支払われる通勤手当等）
- ④ いわゆるベースアップの差額追給分

6) **実労働時間、出勤日数**について

労働者が実際に労働した時間数及び実際に出勤した日数。休憩時間は給与支給の有無にかかわらず除かれます。有給休暇取得分も除かれます。

- ・ **総実労働時間数**

次の**所定内労働時間数**と**所定外労働時間数**の合計。

- ・ **所定内労働時間数**

労働協約、就業規則等で定められた正規の始業時刻と終業時刻の間の実労働時間数。

- ・ **所定外労働時間数**

早出、残業、臨時の呼出、休日出勤等の実労働時間数。

- ・ **出勤日数**

業務のため実際に出勤した日数。1時間でも就業すれば1出勤日とします。

## 4 調査結果の算定

この調査結果の数値は、調査事業所からの報告を基にして本県の規模5人以上のすべての事業所に対応するよう推計したものです。

# 統計資料室のご案内



統計調査課内にある統計資料室では、国や各都道府県、市町村などが発行した各種統計資料約10,000点を保管しています。

これらの資料は、どなたでも利用することができます。お気軽にご利用ください。

<場所> 熊本県庁 本館 6階 統計調査課内

<利用時間> 月～金曜日 午前8時30分から正午、午後1時から午後5時15分  
(ただし祝日、年末年始の休日を除く)

<貸出期間> 1週間以内 (一部貸出禁止の資料があります。)

※貸出は**県内在住者**で、1人**5冊まで**となっています。貸出を希望される方は免許証など**氏名及び住所を確認できるもの**を持参して下さい。

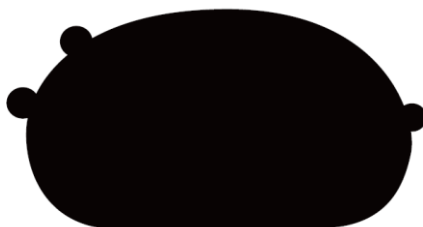
全国の調査結果等については、「e-Stat」(政府統計の総合窓口)のホームページ(以下のURL)から、キーワード”毎月勤労”等で簡単に検索できます。

<https://www.e-stat.go.jp>

どこさ、ひごさ、くまもとさ、

くまもと

K u m a m o t o



©2010熊本県くまモン

この調査についてのお問い合わせは下記へお願いします。

令和元年（2019年）5月発行

〒862-8570 熊本市中央区水前寺6丁目18番1号

熊本県 企画振興部 交通政策・情報局

統計調査課 産業・教育統計班

電 話 096-333-2177（ダイヤルイン）

F A X 096-384-7544

発 行 者：熊本県

所 属：統計調査課

発行年度：令和元年度