

基幹統計

熊本県の賃金・労働時間 及び雇用の動き

毎月勤労統計調査地方調査結果月報



©2010熊本県くまモン

熊本県企画振興部交通政策・情報局統計調査課

目 次

結果概要

1 賃金の動き	1
2 労働時間の動き	2
3 雇用の動き	3

指数

1 産業別名目賃金指数	4
2 産業別総実労働時間指数	5
3 産業別所定外労働時間指数	6
4 産業別常用雇用指数	7

統計表

1 産業、性別常用労働者の1人平均月間現金給与額(第1表)	8
2 産業、性別常用労働者の1人平均月間出勤日数及び実労働時間数(第2表)	10
3 産業、性別常用労働者数及びパートタイム労働者比率(第3表)	12
4 事業所規模、性別常用労働者の1人平均月間現金給与額(第4表)	16
5 事業所規模、性別常用労働者の1人平均月間出勤日数及び実労働時間数(第5表)	〃
6 事業所規模、産業、就業形態別常用労働者の1人平均月間現金給与額(第6表)	〃
7 事業所規模、産業、就業形態別常用労働者の1人平均月間出勤日数及び実労働時間数(第7表)	17
8 事業所規模、産業、就業形態別常用労働者数(第8表)	〃

グラフで見る今月の動き	18
-------------	----

毎月勤労統計調査の説明	19・20
-------------	-------

【 調査結果利用上の注意 】

この調査は、経済センサスの結果を母集団として標本事業所を抽出し、得られた結果から賃金、労働時間及び雇用を推計する標本調査です。

指数については基準年を平成27年平均＝100として算定しました。また、平成30年1月分調査より、集計に用いる母集団労働者数を平成26年経済センサス-基礎調査に基づく労働者数に変更したことから、常用雇用指数についてギャップ修正を行いました(平成21年7月分から平成29年12月分までを遡って改訂)。常用雇用指数の増減率についても、平成21年7月分まで遡って改訂しています。ただし、実数については改訂していませんので、年時系列比較は原則として指数によって行ってください。

また、統計表上の「－」は該当数字がないもの、「X」は調査事業所が少数であるため、公表しないものを示しています。

1 賃金の動き

4月の本県1人平均支給額（現金給与総額）は233,632円（30人以上263,789円）、前年同月比は0.8%減（0.5%減）となっている。

きまって支給する給与は230,475円（30人以上259,972円）、前年同月比は0.5%減（1.1%減）となった。

また、特別給与は3,157円（30人以上3,817円）で前年同月に比べて767円減（1,796円増）であった。

なお、きまって支給する給与（所定内給与＋所定外給与）のうち、所定内給与は212,968円（30人以上237,147円）、前年同月比は0.6%減（1.1%減）、所定外給与は17,507円（22,825円）であった。

（事業所規模 5人以上）

	現金給与総額		きまって支給する給与		所定内給与		特別給与	
	円	%	円	%	円	%	円	円
調査産業計	233,632	△ 0.8	230,475	△ 0.5	212,968	△ 0.6	3,157	△ 767
鉱業，採石業，砂利採取業	×	×	×	×	×	×	×	×
建設業	271,756	△ 5.9	266,855	0.8	249,501	0.6	4,901	△ 19,512
製造業	266,422	△ 3.3	257,085	△ 5.8	223,677	△ 5.8	9,337	6,605
電気・ガス・熱供給・水道業	380,088	△ 10.3	380,088	△ 10.2	335,164	△ 13.8	0	0
情報通信業	311,308	20.2	311,133	20.1	277,870	19.4	175	175
運輸業，郵便業	242,956	7.6	242,548	8.3	189,775	△ 2.5	408	△ 1,493
卸売業・小売業	187,212	1.1	184,244	0.8	169,867	0.4	2,968	673
金融業，保険業	318,924	0.3	314,799	△ 1.0	294,669	△ 4.0	4,125	4,112
不動産業，物品賃貸業	240,462	25.5	240,462	25.6	230,342	30.8	0	0
学術研究，専門・技術サービス業	315,751	2.4	311,701	2.9	274,452	0.6	4,050	△ 1,351
宿泊業，飲食サービス業	112,074	△ 10.8	111,706	△ 10.5	106,543	△ 9.3	368	△ 466
生活関連サービス業，娯楽業	138,237	△ 25.6	138,237	△ 25.6	133,799	△ 23.1	0	0
教育，学習支援業	351,320	8.6	351,320	8.6	343,709	7.9	0	0
医療，福祉	234,856	△ 1.0	233,911	1.3	224,197	2.0	945	△ 5,313
複合サービス事業	316,296	10.5	304,254	8.0	279,971	7.3	12,042	7,286
サービス業（他に分類されないもの）	197,986	△ 10.0	192,595	△ 12.2	178,977	△ 7.8	5,391	4,771

※事業所規模「5人以上」には30人以上の事業所も含む

（事業所規模 30人以上）

	現金給与総額		きまって支給する給与		所定内給与		特別給与	
	円	%	円	%	円	%	円	円
調査産業計	263,789	△ 0.5	259,972	△ 1.1	237,147	△ 1.1	3,817	1,796
鉱業，採石業，砂利採取業	×	×	×	×	×	×	×	×
建設業	360,169	17.3	358,958	17.0	314,165	13.7	1,211	1,211
製造業	278,806	△ 5.8	270,624	△ 7.7	231,681	△ 7.9	8,182	5,459
電気・ガス・熱供給・水道業	×	×	×	×	×	×	×	×
情報通信業	336,135	31.1	335,892	31.0	294,854	29.5	243	243
運輸業，郵便業	236,376	△ 7.3	236,213	△ 6.3	198,561	△ 7.0	163	△ 2,845
卸売業・小売業	196,136	4.4	188,664	3.1	173,454	4.1	7,472	2,542
金融業，保険業	302,834	△ 26.2	302,834	△ 26.2	280,774	△ 28.4	0	△ 28
不動産業，物品賃貸業	297,282	21.1	297,282	21.1	283,855	22.4	0	0
学術研究，専門・技術サービス業	381,814	1.0	375,170	2.5	322,822	△ 2.4	6,644	△ 5,252
宿泊業，飲食サービス業	141,448	△ 4.4	140,223	△ 4.6	129,215	△ 3.9	1,225	124
生活関連サービス業，娯楽業	143,063	△ 24.7	143,063	△ 24.8	136,322	△ 25.4	0	0
教育，学習支援業	372,448	1.4	372,448	1.3	361,512	0.3	0	0
医療，福祉	261,326	△ 1.3	259,853	△ 1.5	246,667	△ 0.7	1,473	237
複合サービス事業	329,524	20.3	318,638	18.8	285,355	17.3	10,886	5,086
サービス業（他に分類されないもの）	199,030	14.0	193,031	11.0	175,162	13.5	5,999	5,494

2 労働時間の動き

4月の総実労働時間は147.4時間(30人以上154.4時間)で前年同月比は2.1%減(1.6%減)であった。

所定内労働時間は137.0時間(30人以上142.4時間)で前年同月比は1.6%減(1.4%減)、所定外労働時間は10.4時間(30人以上12.0時間)で前年同月比は7.1%減(4.8%減)であった。

また、出勤日数は19.3日(30人以上19.6日)で前年同月差は0.4日減(0.3日減)であった。

(事業所規模 5人以上)

	総実労働時間		所定内労働時間		所定外労働時間		出勤日数	
	時間	前年同月比	時間	前年同月比	時間	前年同月比	日	前年同月差
調査産業計	147.4	△ 2.1	137.0	△ 1.6	10.4	△ 7.1	19.3	△ 0.4
鉱業、採石業、砂利採取業	×	×	×	×	×	×	×	×
建設業	159.9	△ 4.0	151.7	△ 5.2	8.2	22.6	20.8	△ 0.6
製造業	169.2	△ 0.6	152.3	△ 0.2	16.9	△ 4.5	20.3	0.1
電気・ガス・熱供給・水道業	161.1	6.6	146.0	1.5	15.1	106.7	19.9	0.9
情報通信業	167.3	3.8	150.9	3.1	16.4	10.7	19.4	△ 0.1
運輸業、郵便業	176.9	1.1	153.0	3.5	23.9	△ 12.4	20.3	0.3
卸売業・小売業	134.5	△ 0.1	125.2	△ 0.5	9.3	4.5	18.8	△ 0.4
金融業、保険業	149.8	9.7	137.0	4.3	12.8	146.3	18.7	0.1
不動産業、物品賃貸業	182.7	3.2	174.4	11.6	8.3	△ 59.9	22.4	0.8
学術研究、専門・技術サービス業	170.1	1.9	150.2	0.5	19.9	14.3	20.3	0.7
宿泊業、飲食サービス業	106.0	△ 9.7	101.7	△ 9.0	4.3	△ 24.5	16.9	△ 1.2
生活関連サービス業、娯楽業	117.9	△ 21.7	115.2	△ 18.8	2.7	△ 69.3	18.0	△ 2.7
教育、学習支援業	153.1	1.7	134.8	3.2	18.3	△ 9.0	18.4	△ 0.1
医療、福祉	145.2	△ 0.7	141.7	△ 0.8	3.5	2.9	19.4	△ 0.5
複合サービス事業	156.0	△ 3.0	144.6	△ 4.0	11.4	9.6	19.8	△ 0.2
サービス業(他に分類されないもの)	146.7	△ 8.7	136.5	△ 5.1	10.2	△ 39.6	19.7	△ 0.7

(事業所規模 30人以上)

	総実労働時間		所定内労働時間		所定外労働時間		出勤日数	
	時間	前年同月比	時間	前年同月比	時間	前年同月比	日	前年同月差
調査産業計	154.4	△ 1.6	142.4	△ 1.4	12.0	△ 4.8	19.6	△ 0.3
鉱業、採石業、砂利採取業	×	×	×	×	×	×	×	×
建設業	194.5	5.7	174.6	1.0	19.9	79.3	24.2	1.2
製造業	169.3	△ 2.0	151.0	△ 1.3	18.3	△ 7.6	20.0	△ 0.1
電気・ガス・熱供給・水道業	×	×	×	×	×	×	×	×
情報通信業	163.7	4.2	144.1	1.5	19.6	29.8	18.5	△ 0.1
運輸業、郵便業	179.1	△ 5.3	154.1	△ 2.5	25.0	△ 19.3	20.0	△ 0.4
卸売業・小売業	136.2	△ 1.5	127.7	△ 1.7	8.5	2.4	19.2	△ 0.9
金融業、保険業	149.8	8.2	137.5	5.5	12.3	53.8	18.3	0.4
不動産業、物品賃貸業	197.7	13.8	183.6	12.6	14.1	30.5	22.6	1.2
学術研究、専門・技術サービス業	176.3	7.3	152.2	2.0	24.1	60.7	20.6	0.7
宿泊業、飲食サービス業	118.4	△ 6.8	111.6	△ 5.7	6.8	△ 21.9	17.5	△ 0.6
生活関連サービス業、娯楽業	121.0	△ 12.8	117.5	△ 12.1	3.5	△ 30.0	18.3	△ 3.0
教育、学習支援業	153.0	△ 3.7	137.6	△ 2.0	15.4	△ 16.7	19.0	△ 0.3
医療、福祉	150.1	△ 0.7	146.4	△ 0.4	3.7	△ 9.7	19.7	△ 0.2
複合サービス事業	157.2	△ 1.9	141.5	△ 5.1	15.7	41.5	19.5	△ 0.2
サービス業(他に分類されないもの)	145.1	△ 2.4	133.7	△ 1.1	11.4	△ 15.6	19.3	0.0

3 雇用の動き

4月末の推計労働者数は 578,231人(30人以上 318,819人) で前年同月比2.1%増 (1.8%増)であった。

常用労働者のうち、パートタイム労働者数は 181,045人 (30人以上 74,515人) でパート比率は31.3% (30人以上23.4%)であった。

また、入職率は 3.96% (30人以上 4.47%)、離職率は3.42% (30人以上 3.29%) であった。

(事業所規模 5人以上)

	常用労働者数		パートタイム労働者数		入職率	離職率
	人	前年同月比	人	パート比率		
調査産業計	578,231	2.1	181,045	31.3	3.96	3.42
鉱業, 採石業, 砂利採取業	×	×	×	×	×	×
建設業	29,397	△ 2.1	4,639	15.8	3.16	3.61
製造業	87,463	0.8	15,793	18.1	3.19	1.90
電気・ガス・熱供給・水道業	2,470	52.5	315	12.8	5.88	8.33
情報通信業	7,481	6.9	359	4.8	4.61	3.08
運輸業, 郵便業	27,498	△ 0.1	4,702	17.1	2.86	1.67
卸売業・小売業	104,024	0.6	54,255	52.2	4.00	3.84
金融業, 保険業	13,182	△ 6.1	1,422	10.8	4.18	5.05
不動産業, 物品賃貸業	6,429	△ 8.3	375	5.8	7.19	1.64
学術研究, 専門・技術サービス業	10,057	△ 1.4	1,024	10.2	4.05	4.07
宿泊業, 飲食サービス業	47,532	10.6	38,383	80.8	3.28	3.21
生活関連サービス業, 娯楽業	17,318	△ 3.9	10,309	59.5	2.48	7.85
教育, 学習支援業	47,026	4.4	7,561	16.1	3.36	3.95
医療, 福祉	132,332	3.5	31,992	24.2	5.34	3.17
複合サービス事業	8,931	△ 2.1	1,325	14.8	8.49	8.57
サービス業 (他に分類されないもの)	36,976	4.4	8,588	23.2	2.71	3.22

(事業所規模 30人以上)

	常用労働者数		パートタイム労働者数		入職率	離職率
	人	前年同月比	人	パート比率		
調査産業計	318,819	1.8	74,515	23.4	4.47	3.29
鉱業, 採石業, 砂利採取業	×	×	×	×	×	×
建設業	8,233	△ 1.4	50	0.6	1.51	0.95
製造業	68,440	△ 0.1	11,690	17.1	3.05	1.72
電気・ガス・熱供給・水道業	×	×	×	×	×	×
情報通信業	5,368	14.9	122	2.3	3.93	3.10
運輸業, 郵便業	17,291	△ 0.3	3,335	19.3	4.57	2.67
卸売業・小売業	34,495	△ 1.3	16,724	48.5	3.75	2.71
金融業, 保険業	6,247	△ 1.9	751	12.0	5.46	5.67
不動産業, 物品賃貸業	2,745	△ 1.8	280	10.2	6.67	3.75
学術研究, 専門・技術サービス業	4,951	5.9	401	8.1	4.08	2.68
宿泊業, 飲食サービス業	14,286	5.7	8,891	62.2	3.99	3.81
生活関連サービス業, 娯楽業	8,200	1.7	4,728	57.7	5.62	4.18
教育, 学習支援業	32,239	8.3	4,192	13.0	4.38	4.09
医療, 福祉	84,852	2.6	17,250	20.3	5.82	3.62
複合サービス事業	6,265	△ 0.5	1,171	18.7	9.57	8.83
サービス業 (他に分類されないもの)	23,453	0.9	4,612	19.7	3.90	4.70

指数

1 産業別名目賃金指数

1-1 事業所規模 5人以上

平成27年=100

	調査産業計	鉱業、採石業、砂利採取業	建設業	製造業	電気・ガス・熱供給・水道業	情報通信業	運輸業、郵便業	卸売業・小売業	金融業、保険業	不動産業、物品賃貸業	学術研究、専門・技術サービス業	宿泊業、飲食サービス業	生活関連サービス業、娯楽業	教育、学習支援業	医療、福祉	複合サービス事業	サービス業（他に分類されないもの）
26	99.8	x	93.8	99.1	109.0	113.0	92.3	95.9	110.5	108.5	88.0	111.0	92.9	110.8	98.1	108.0	98.0
27	100.0	x	100.0	100.0	100.0	100.0	100.0	100.0	100.0	100.0	100.0	100.0	100.0	100.0	100.0	100.0	100.0
28	98.2	x	114.3	98.3	105.9	97.8	99.3	92.3	93.5	77.7	98.7	105.8	91.7	90.0	101.0	97.1	111.8
29	99.2	x	114.3	100.0	104.1	98.9	97.5	94.6	100.9	72.3	131.3	117.9	106.6	80.8	99.2	97.1	121.1
30	97.8	x	102.6	100.9	125.3	77.5	85.6	98.2	85.9	92.7	117.7	98.6	91.6	115.8	90.6	105.7	117.1
平成30年																	
4月	84.7	x	103.6	85.2	x	72.8	77.7	81.4	70.9	79.9	95.2	102.5	92.6	92.7	77.7	84.1	112.5
5月	83.0	x	92.8	81.1	x	69.0	75.3	80.5	66.7	72.7	101.1	100.8	89.0	93.0	75.5	91.9	107.6
6月	131.7	x	92.8	146.3	x	122.4	90.8	87.1	132.8	86.5	199.7	122.3	102.8	223.3	126.9	173.3	128.2
7月	112.4	x	143.6	114.8	131.4	78.4	115.2	139.6	101.8	127.2	105.9	95.7	107.7	110.7	93.1	101.7	138.7
8月	89.3	x	100.6	87.2	86.8	71.0	80.2	101.8	67.7	93.6	96.4	98.4	87.1	96.9	82.0	88.7	107.6
9月	82.6	x	86.5	87.4	89.8	66.2	73.6	91.9	67.7	87.8	93.5	88.4	74.6	82.6	76.3	78.2	104.0
10月	82.3	x	84.9	85.3	89.2	67.2	78.1	85.4	72.2	79.4	113.3	85.8	73.4	83.1	77.2	84.5	109.1
11月	89.2	x	86.3	88.5	165.5	63.0	81.6	86.9	66.1	79.0	93.7	84.3	74.3	80.1	103.0	85.6	112.0
12月	157.8	x	136.5	175.7	176.8	102.7	116.6	174.9	150.1	151.1	224.7	105.9	89.5	220.5	137.1	198.9	165.9
平成31年																	
1月	86.4	x	95.1	77.5	83.4	89.5	116.6	80.9	86.2	106.1	94.6	84.8	79.1	99.4	82.0	97.4	105.4
2月	83.1	x	92.3	79.9	83.3	83.1	84.8	78.2	66.8	106.9	98.1	86.0	74.3	107.0	76.1	90.3	104.1
3月	86.5	x	98.5	81.9	152.6	85.0	83.9	86.3	70.1	103.1	95.3	88.2	76.4	103.3	80.3	89.1	109.9
4月	84.0	x	97.5	82.4	83.9	87.5	83.6	82.3	71.1	100.3	97.5	91.4	68.9	100.7	76.9	92.9	101.2

1-2 事業所規模 30人以上

平成27年=100

	調査産業計	鉱業、採石業、砂利採取業	建設業	製造業	電気・ガス・熱供給・水道業	情報通信業	運輸業、郵便業	卸売業・小売業	金融業、保険業	不動産業、物品賃貸業	学術研究、専門・技術サービス業	宿泊業、飲食サービス業	生活関連サービス業、娯楽業	教育、学習支援業	医療、福祉	複合サービス事業	サービス業（他に分類されないもの）
26	101.5	x	103.9	98.6	92.0	117.8	93.4	95.0	123.5	124.0	95.4	87.2	102.8	119.0	99.6	100.6	98.0
27	100.0	x	100.0	100.0	100.0	100.0	100.0	100.0	100.0	100.0	100.0	100.0	100.0	100.0	100.0	100.0	100.0
28	100.4	x	99.1	97.3	103.7	96.1	103.5	105.7	100.5	99.9	104.1	99.1	99.0	94.0	102.9	100.2	102.4
29	101.3	x	92.9	100.1	99.7	96.0	106.1	109.9	110.6	100.7	108.3	98.8	100.7	87.8	103.3	97.4	106.3
30	99.1	x	107.2	102.6	x	71.2	97.5	97.2	85.1	124.5	112.3	83.1	95.0	111.3	93.7	101.0	111.7
平成30年																	
4月	84.4	x	90.0	85.7	x	65.5	87.4	87.0	72.9	108.7	93.0	81.2	89.2	95.6	78.1	79.4	102.6
5月	83.1	x	88.0	81.2	x	63.9	83.8	88.1	66.4	104.7	101.6	82.8	89.9	84.3	78.3	86.9	101.5
6月	147.6	x	90.3	157.3	x	127.3	104.3	91.2	128.8	124.0	206.7	88.2	108.9	226.4	144.0	167.4	126.1
7月	109.0	x	224.2	117.1	x	69.3	146.0	137.0	92.0	184.7	101.6	89.0	98.4	83.1	95.8	98.8	116.8
8月	84.0	x	98.2	85.4	x	61.8	90.6	84.8	66.2	107.7	91.4	84.5	94.4	83.5	80.5	83.8	104.9
9月	83.5	x	90.5	87.8	x	58.8	83.3	97.7	66.6	108.7	84.5	76.6	86.7	81.8	78.4	79.2	102.1
10月	82.4	x	88.9	85.3	x	61.5	85.9	86.0	75.6	95.5	89.0	74.3	88.9	81.4	77.2	84.9	107.1
11月	94.4	x	94.4	88.5	x	57.2	87.3	83.1	64.1	92.1	88.6	73.1	94.3	83.2	114.0	86.9	114.0
12月	164.9	x	127.2	184.3	x	99.8	136.1	162.8	141.5	192.1	217.4	101.9	120.3	236.3	140.4	188.9	151.5
平成31年																	
1月	85.9	x	89.2	76.5	x	81.7	132.0	80.7	75.6	127.7	81.5	76.8	81.8	95.1	81.1	96.6	114.8
2月	82.9	x	99.1	78.9	x	81.2	86.3	82.7	53.9	130.2	81.9	72.7	75.1	101.8	76.0	91.9	112.9
3月	86.0	x	96.3	81.7	x	83.4	82.4	97.0	57.3	129.0	86.1	73.8	70.5	101.4	80.8	91.1	117.6
4月	84.0	x	105.6	80.7	x	85.9	81.0	90.8	53.8	131.6	93.9	77.6	67.2	96.9	77.1	95.5	117.0

指数

2 産業別総実労働時間指数

2-1 事業所規模 5人以上

平成27年=100

	調査産業計	鉱業、採石業、砂利採取業	建設業	製造業	電気・ガス・熱供給・水道業	情報通信業	運輸業、郵便業	卸売業・小売業	金融業、保険業	不動産業、物品賃貸業	学術研究、専門・技術サービス業	宿泊業、飲食サービス業	生活関連サービス業、娯楽業	教育、学習支援業	医療、福祉	複合サービス事業	サービス業（他に分類されないもの）
26	103.8	x	101.4	103.7	101.7	95.8	104.3	100.6	100.0	101.1	103.0	110.3	95.1	116.5	103.1	102.6	101.1
27	100.0	x	100.0	100.0	100.0	100.0	100.0	100.0	100.0	100.0	100.0	100.0	100.0	100.0	100.0	100.0	100.0
28	99.6	x	108.1	100.9	107.7	100.0	104.7	102.5	99.1	83.4	105.4	101.5	87.2	90.5	97.6	101.6	100.4
29	100.3	x	105.0	102.2	101.5	101.5	109.1	100.1	96.2	81.8	116.4	102.7	98.9	95.6	97.0	101.3	98.6
30	98.9	x	92.0	102.7	103.4	95.4	102.3	92.2	92.7	103.5	106.1	95.7	92.8	112.9	95.8	101.8	106.5
平成30年																	
4月	102.0	x	97.9	105.1	x	99.4	103.4	94.4	91.1	114.6	110.8	100.7	97.7	121.2	97.0	102.9	109.1
5月	98.7	x	94.8	99.2	x	98.6	101.4	89.8	92.6	97.3	102.1	105.1	97.6	122.0	93.3	103.2	103.7
6月	102.5	x	98.5	106.6	x	96.7	102.8	94.8	99.1	107.5	117.9	99.0	101.4	122.4	96.9	103.5	107.9
7月	100.5	x	87.1	102.8	110.1	99.1	105.4	93.6	96.2	101.4	109.8	93.4	89.0	124.7	97.3	106.1	107.3
8月	98.2	x	86.4	99.1	107.6	96.9	105.6	93.6	96.5	95.7	104.8	98.6	87.2	101.0	98.6	104.0	105.6
9月	96.0	x	87.7	100.9	98.3	89.0	98.6	91.1	93.6	106.2	105.5	92.8	91.2	97.4	94.4	95.1	103.8
10月	100.1	x	92.4	104.9	107.5	97.3	104.7	93.3	94.3	101.2	105.2	91.7	90.3	114.0	97.0	104.6	111.5
11月	99.9	x	88.9	108.1	105.2	94.8	106.0	93.6	97.6	105.1	110.4	90.9	87.7	105.1	97.6	103.3	111.9
12月	96.8	x	87.1	103.8	98.7	90.2	105.7	90.1	92.1	104.5	104.6	92.7	92.5	92.0	95.7	105.8	107.5
平成31年																	
1月	92.9	x	83.0	92.7	95.6	93.5	103.2	86.4	89.4	112.9	96.8	87.0	80.7	114.3	91.1	95.1	98.6
2月	95.7	x	87.7	101.9	99.4	94.6	97.5	86.5	91.7	123.4	107.9	87.0	72.6	124.1	92.4	93.8	100.7
3月	96.4	x	94.2	100.8	104.9	99.1	100.1	86.5	94.6	113.3	112.4	90.7	77.8	117.3	92.8	101.8	101.7
4月	99.9	x	94.0	104.5	108.2	103.2	104.5	94.3	99.9	118.3	112.9	90.9	76.5	123.2	96.3	99.8	99.6

2-2 事業所規模 30人以上

平成27年=100

	調査産業計	鉱業、採石業、砂利採取業	建設業	製造業	電気・ガス・熱供給・水道業	情報通信業	運輸業、郵便業	卸売業・小売業	金融業、保険業	不動産業、物品賃貸業	学術研究、専門・技術サービス業	宿泊業、飲食サービス業	生活関連サービス業、娯楽業	教育、学習支援業	医療、福祉	複合サービス事業	サービス業（他に分類されないもの）
26	103.1	x	103.4	102.6	99.1	101.4	102.2	94.7	101.7	99.7	101.5	95.1	105.3	116.8	104.5	101.2	99.4
27	100.0	x	100.0	100.0	100.0	100.0	100.0	100.0	100.0	100.0	100.0	100.0	100.0	100.0	100.0	100.0	100.0
28	99.4	x	111.5	100.1	105.8	100.9	97.9	102.6	98.7	102.3	102.8	99.8	94.0	92.0	99.0	99.6	98.3
29	100.7	x	107.2	101.6	101.4	100.6	102.3	103.8	94.4	103.2	103.3	101.0	96.8	95.7	99.9	99.5	98.9
30	100.1	x	95.3	102.4	x	94.9	107.3	96.7	93.8	106.5	104.9	91.5	92.1	107.7	97.6	98.5	103.4
平成30年																	
4月	103.2	x	102.0	104.6	x	99.9	110.3	100.6	90.6	116.9	108.7	93.0	91.6	124.5	98.1	98.5	103.2
5月	100.0	x	95.0	99.0	x	99.2	106.3	97.2	97.7	105.1	105.4	98.4	93.0	110.2	98.1	98.8	100.5
6月	102.2	x	101.7	106.4	x	98.9	106.2	100.5	98.8	106.8	106.4	90.7	93.3	106.1	99.0	99.3	104.9
7月	101.2	x	94.1	102.8	x	99.5	109.7	98.8	95.9	107.5	106.1	91.3	91.2	108.4	99.4	102.9	103.0
8月	99.1	x	93.7	99.2	x	97.2	110.6	98.6	97.8	101.0	106.6	95.6	92.7	86.8	101.2	100.7	102.2
9月	97.2	x	99.7	101.5	x	87.8	104.6	95.3	87.8	117.6	100.3	89.8	91.7	98.3	93.6	91.4	100.6
10月	103.0	x	104.3	104.2	x	98.3	110.2	98.3	98.8	95.7	106.5	89.2	92.8	117.5	99.1	102.3	109.6
11月	102.4	x	97.0	108.2	x	95.2	111.1	95.3	98.9	102.8	110.5	89.5	93.0	111.4	98.0	100.1	106.9
12月	98.8	x	97.3	102.4	x	88.1	110.6	94.0	92.3	110.4	101.5	92.2	94.3	96.5	96.7	105.5	101.7
平成31年																	
1月	94.3	x	86.9	92.1	x	94.9	103.9	89.5	89.9	129.4	97.4	88.7	91.5	107.9	91.3	97.2	98.5
2月	96.7	x	91.4	100.5	x	96.2	101.7	88.3	92.7	156.9	102.7	83.7	74.7	115.1	92.0	90.8	100.7
3月	97.7	x	105.0	100.1	x	99.5	101.2	91.6	90.2	124.1	110.3	83.5	76.4	114.6	92.3	100.1	102.2
4月	101.5	x	107.8	102.5	x	104.1	104.5	99.1	98.0	133.0	116.6	86.7	79.9	119.9	97.4	96.6	100.7

指数

3 産業別所定外労働時間指数

3-1 事業所規模 5人以上

平成27年=100

	調査産業計	鉱業、採石業、砂利採取業	建設業	製造業	電気・ガス・熱供給・水道業	情報通信業	運輸業、郵便業	卸売業・小売業	金融業、保険業	不動産業、物品賃貸業	学術研究、専門・技術サービス業	宿泊業、飲食サービス業	生活関連サービス業、娯楽業	教育、学習支援業	医療、福祉	複合サービス事業	サービス業（他に分類されないもの）
26	108.3	x	57.1	112.9	98.5	88.5	134.8	115.2	99.4	72.9	159.4	139.4	79.7	121.3	101.7	71.1	102.9
27	100.0	x	100.0	100.0	100.0	100.0	100.0	100.0	100.0	100.0	100.0	100.0	100.0	100.0	100.0	100.0	100.0
28	102.5	x	124.2	106.2	169.6	111.9	107.5	104.1	88.9	79.3	172.3	102.4	51.6	77.7	88.2	73.7	112.6
29	120.6	x	99.7	107.4	91.4	103.8	137.5	109.7	84.1	98.1	265.3	141.5	117.0	203.4	96.7	65.8	94.9
30	116.1	x	49.8	110.1	80.0	83.4	122.1	121.3	51.6	174.1	223.9	124.5	84.7	213.4	89.4	141.0	144.6
平成30年																	
4月	125.8	x	52.3	112.0	x	98.7	129.4	136.9	52.5	258.8	238.4	116.3	139.7	257.7	85.0	142.5	165.7
5月	119.1	x	46.1	107.0	x	90.0	124.2	120.0	50.5	196.3	212.3	120.4	101.6	265.4	90.0	163.0	135.3
6月	116.9	x	43.8	103.8	x	82.0	119.4	113.8	45.5	191.3	237.0	120.4	133.3	260.3	82.5	138.4	149.0
7月	115.7	x	32.0	100.6	71.6	76.0	127.0	124.6	58.6	120.0	220.5	142.9	69.8	234.6	87.5	149.3	147.1
8月	104.5	x	43.0	103.8	67.0	73.3	128.0	120.0	61.6	88.8	209.6	144.9	77.8	106.4	80.0	105.5	139.2
9月	107.9	x	45.3	107.6	77.1	75.3	116.1	116.9	47.5	81.3	231.5	126.5	28.6	174.4	85.0	108.2	140.2
10月	112.4	x	36.7	112.7	95.4	78.0	124.6	120.0	57.6	141.3	220.5	114.3	25.4	192.3	85.0	124.7	151.0
11月	109.0	x	37.5	110.1	74.3	70.7	124.6	118.5	48.5	108.8	201.4	120.4	33.3	170.5	87.5	146.6	147.1
12月	114.6	x	39.1	115.8	90.8	67.3	127.0	116.9	55.6	122.5	213.7	144.9	38.1	160.3	105.0	220.5	142.2
平成31年																	
1月	111.2	x	35.9	101.9	122.9	77.3	129.4	129.2	75.8	98.8	220.5	93.9	92.1	197.4	90.0	180.8	127.5
2月	115.7	x	46.9	111.4	113.8	78.0	127.0	120.0	82.8	133.8	300.0	83.7	47.6	239.7	85.0	143.8	125.5
3月	114.6	x	76.6	107.0	169.7	90.0	115.6	120.0	93.9	91.3	304.1	89.8	92.1	209.0	87.5	172.6	115.7
4月	116.9	x	64.1	107.0	138.5	109.3	113.3	143.1	129.3	103.8	272.6	87.8	42.9	234.6	87.5	156.2	100.0

3-2 事業所規模 30人以上

平成27年=100

	調査産業計	鉱業、採石業、砂利採取業	建設業	製造業	電気・ガス・熱供給・水道業	情報通信業	運輸業、郵便業	卸売業・小売業	金融業、保険業	不動産業、物品賃貸業	学術研究、専門・技術サービス業	宿泊業、飲食サービス業	生活関連サービス業、娯楽業	教育、学習支援業	医療、福祉	複合サービス事業	サービス業（他に分類されないもの）
26	106.1	x	67.2	109.7	92.3	105.5	124.9	102.1	99.0	103.5	138.5	106.1	109.7	120.1	104.1	68.7	94.7
27	100.0	x	100.0	100.0	100.0	100.0	100.0	100.0	100.0	100.0	100.0	100.0	100.0	100.0	100.0	100.0	100.0
28	102.7	x	150.3	105.5	189.5	113.8	95.0	114.2	96.2	92.2	149.9	80.4	82.9	92.9	84.4	92.8	97.9
29	108.6	x	120.8	108.3	109.5	82.8	107.5	113.0	91.6	100.4	112.3	110.0	101.0	127.0	108.9	84.2	94.5
30	109.5	x	51.7	108.8	x	95.7	129.7	113.5	70.4	99.2	150.8	106.5	84.7	146.9	102.6	207.1	111.8
平成30年																	
4月	116.7	x	56.6	111.9	x	112.7	133.6	125.8	76.9	109.1	144.2	104.8	89.3	212.6	97.6	179.0	110.7
5月	112.0	x	51.0	106.8	x	106.0	126.3	127.3	80.8	93.9	137.5	103.6	91.1	172.4	114.3	216.1	103.3
6月	103.7	x	46.9	103.4	x	91.0	121.6	110.6	70.2	60.6	137.5	104.8	83.9	146.0	92.9	185.5	106.6
7月	102.8	x	47.4	98.9	x	94.0	132.8	113.6	68.3	69.7	142.3	108.4	82.1	113.8	95.2	246.8	113.1
8月	97.2	x	57.7	102.8	x	94.8	137.5	104.5	76.0	52.5	126.9	119.3	103.6	49.4	85.7	172.6	105.7
9月	105.6	x	51.0	105.6	x	94.8	128.4	104.5	63.5	119.2	155.8	104.8	75.0	141.4	92.9	171.0	109.8
10月	111.1	x	53.1	108.5	x	97.8	141.8	119.7	69.2	75.8	137.5	103.6	67.9	165.5	90.5	203.2	113.9
11月	110.2	x	53.1	110.7	x	89.6	138.4	116.7	72.1	77.8	144.2	103.6	91.1	139.1	95.2	240.3	116.4
12月	118.5	x	54.1	114.7	x	88.1	142.7	118.2	73.1	114.1	149.0	120.5	105.4	142.5	121.4	366.1	114.8
平成31年																	
1月	102.8	x	40.8	97.2	x	106.0	122.0	106.1	88.5	150.5	158.7	94.0	75.0	151.7	83.3	300.0	95.9
2月	109.3	x	58.7	105.1	x	103.0	131.9	97.0	109.6	188.9	176.0	73.5	53.6	182.8	81.0	235.5	106.6
3月	110.2	x	125.0	105.1	x	123.1	113.4	106.1	82.7	123.2	186.5	77.1	64.3	169.0	88.1	280.6	95.1
4月	111.1	x	101.5	103.4	x	146.3	107.8	128.8	118.3	142.4	231.7	81.9	62.5	177.0	88.1	253.2	93.4

指数

4 産業別常用雇用指数

4-1 事業所規模 5人以上

平成27年=100

	調査産業計	鉱業、採石業、砂利採取業	建設業	製造業	電気・ガス・熱供給・水道業	情報通信業	運輸業、郵便業	卸売業・小売業	金融業、保険業	不動産業、物品賃貸業	学術研究、専門・技術サービス業	宿泊業、飲食サービス業	生活関連サービス業、娯楽業	教育、学習支援業	医療、福祉	複合サービス事業	サービス業（他に分類されないもの）
26	99.7	x	104.9	101.4	95.5	114.6	101.6	100.1	113.0	100.6	90.3	103.7	97.5	87.8	97.6	133.0	96.4
27	100.0	x	100.0	100.0	100.0	100.0	100.0	100.0	100.0	100.0	100.0	100.0	100.0	100.0	100.0	100.0	100.0
28	100.6	x	98.2	100.6	95.8	100.5	100.2	100.9	101.5	104.0	105.4	98.9	101.6	105.4	100.1	104.2	92.9
29	100.9	x	101.0	102.4	77.5	102.0	98.2	101.4	101.9	97.4	94.6	102.4	96.8	105.2	99.7	112.4	93.0
30	104.4	x	104.4	109.3	77.7	108.7	101.8	101.7	108.4	97.1	91.6	101.4	93.9	114.7	101.4	136.6	97.6
平成30年																	
4月	103.2	x	105.3	109.1	x	106.8	101.0	100.7	109.4	101.8	92.2	96.4	91.2	109.3	101.3	139.3	96.2
5月	103.7	x	102.6	109.1	x	108.6	103.1	100.3	106.6	100.9	92.8	98.9	91.6	115.7	101.2	140.5	96.3
6月	104.1	x	102.5	109.6	x	108.4	102.3	100.9	107.2	100.6	94.6	97.6	91.7	118.4	101.4	140.2	97.1
7月	104.4	x	102.9	110.4	94.9	108.5	102.3	100.0	105.8	98.2	90.4	101.5	92.0	118.5	101.2	139.8	98.2
8月	104.5	x	102.2	109.4	94.9	109.1	101.9	101.4	104.9	98.4	91.3	101.4	92.2	116.3	101.5	139.0	99.0
9月	105.2	x	105.1	109.9	94.9	111.8	102.2	101.9	105.1	94.2	91.2	104.4	98.6	115.0	101.9	138.9	98.6
10月	105.7	x	106.6	110.4	94.9	113.2	102.8	102.7	104.8	92.5	92.1	105.5	98.3	117.3	101.3	139.2	99.2
11月	106.1	x	106.0	109.9	92.0	112.7	102.7	102.1	105.7	92.5	90.8	107.7	98.2	120.0	102.3	139.4	99.0
12月	106.2	x	106.2	110.1	92.0	113.8	102.5	102.8	107.1	92.1	89.7	109.3	98.2	118.4	101.8	138.9	99.6
平成31年																	
1月	105.8	x	105.9	108.4	91.9	112.7	101.8	103.2	106.9	88.5	91.1	108.8	95.5	118.3	102.0	139.5	100.2
2月	105.9	x	104.5	109.4	92.2	114.8	101.0	102.4	105.2	89.8	91.2	107.2	92.4	118.4	103.2	140.6	101.9
3月	104.8	x	103.5	108.5	95.0	112.5	99.8	101.1	103.6	88.5	90.9	106.5	92.6	114.8	102.6	136.5	101.0
4月	105.4	x	103.1	110.0	92.7	114.2	100.9	101.3	102.7	93.4	90.9	106.6	87.6	114.1	104.8	136.4	100.4

4-2 事業所規模 30人以上

平成27年=100

	調査産業計	鉱業、採石業、砂利採取業	建設業	製造業	電気・ガス・熱供給・水道業	情報通信業	運輸業、郵便業	卸売業・小売業	金融業、保険業	不動産業、物品賃貸業	学術研究、専門・技術サービス業	宿泊業、飲食サービス業	生活関連サービス業、娯楽業	教育、学習支援業	医療、福祉	複合サービス事業	サービス業（他に分類されないもの）
26	101.5	x	117.9	102.2	100.7	121.6	104.0	103.2	133.6	103.5	96.7	104.3	98.3	83.5	98.5	149.0	96.2
27	100.0	x	100.0	100.0	100.0	100.0	100.0	100.0	100.0	100.0	100.0	100.0	100.0	100.0	100.0	100.0	100.0
28	99.7	x	100.0	99.0	92.1	99.8	99.7	99.6	101.3	103.4	95.1	96.8	99.9	104.9	100.6	105.4	91.1
29	99.5	x	107.3	99.4	92.4	97.3	98.1	98.9	103.3	104.0	95.0	95.1	97.6	105.6	99.5	109.2	90.5
30	104.0	x	123.6	104.9	x	106.6	99.8	95.6	127.0	111.5	110.5	94.8	96.9	113.7	99.9	148.7	93.7
平成30年																	
4月	103.0	x	125.3	104.6	x	101.7	100.1	95.3	124.5	113.9	107.5	91.3	96.3	106.1	99.9	154.3	94.0
5月	104.0	x	121.0	104.8	x	104.3	100.6	95.3	123.5	111.3	112.1	92.5	97.4	114.8	100.4	155.1	93.1
6月	104.5	x	119.8	105.5	x	103.3	100.1	95.2	123.6	110.4	112.0	92.1	97.7	118.8	100.5	155.7	94.1
7月	104.7	x	125.1	105.6	x	106.0	99.5	94.5	123.0	111.0	113.3	94.3	98.4	118.9	100.7	155.1	93.9
8月	104.8	x	124.5	104.9	x	108.2	99.3	96.6	123.5	115.2	114.0	96.7	98.7	115.7	100.8	153.8	94.2
9月	105.0	x	122.7	105.2	x	112.9	99.6	94.8	123.8	116.3	113.7	98.1	97.7	119.0	100.5	153.6	94.1
10月	105.2	x	124.1	105.8	x	115.4	99.8	95.7	123.1	111.4	112.8	97.5	96.9	119.1	100.5	153.8	94.1
11月	105.0	x	124.4	105.0	x	115.7	99.8	95.2	122.7	111.6	113.2	98.8	96.7	119.7	100.2	154.5	94.1
12月	105.0	x	125.1	105.1	x	116.6	99.6	95.2	123.5	110.4	112.8	99.9	96.7	120.1	99.9	153.3	93.8
平成31年																	
1月	104.5	x	122.0	102.5	x	115.5	99.5	94.9	123.0	109.6	113.0	98.1	96.9	120.1	100.1	154.3	96.3
2月	104.6	x	120.4	103.6	x	118.1	98.8	93.1	123.1	108.7	113.0	98.7	96.2	120.0	100.3	157.6	96.7
3月	103.6	x	122.8	102.9	x	116.0	97.9	93.1	122.4	108.7	112.3	96.3	96.5	114.6	100.3	152.4	95.6
4月	104.9	x	123.5	104.5	x	116.9	99.8	94.1	122.1	111.9	113.8	96.5	97.9	114.9	102.5	153.6	94.8

第1表-1 産業、性別常用労働者の1人平均月間現金給与額

(事業所規模 5人以上)

(単位：円)

	産業	現金給与総額			きまって支給する給与			所定内 給与	所定外 給与	特別に支払われた給与		
		計	男子	女子	計	男子	女子			計	男子	女子
TL	調査産業計	233,632	295,859	176,405	230,475	291,198	174,630	212,968	17,507	3,157	4,661	1,775
C	鉱業，採石業，砂利採取業	x	x	x	x	x	x	x	x	x	x	x
D	建設業	271,756	299,378	167,502	266,855	294,382	162,958	249,501	17,354	4,901	4,996	4,544
E	製造業	266,422	310,051	176,754	257,085	298,138	172,711	223,677	33,408	9,337	11,913	4,043
F	電気・ガス・熱供給・水道業	380,088	404,901	285,100	380,088	404,901	285,100	335,164	44,924	0	0	0
G	情報通信業	311,308	362,838	229,858	311,133	362,818	229,438	277,870	33,263	175	20	420
H	運輸業，郵便業	242,956	268,125	159,458	242,548	267,625	159,355	189,775	52,773	408	500	103
I	卸売業，小売業	187,212	260,675	123,619	184,244	258,074	120,334	169,867	14,377	2,968	2,601	3,285
J	金融業，保険業	318,924	400,106	252,932	314,799	395,705	249,032	294,669	20,130	4,125	4,401	3,900
K	不動産業，物品賃貸業	240,462	290,896	170,920	240,462	290,896	170,920	230,342	10,120	0	0	0
L	学術研究，専門・技術サービス業	315,751	361,149	217,424	311,701	356,109	215,517	274,452	37,249	4,050	5,040	1,907
M	宿泊業，飲食サービス業	112,074	161,930	92,108	111,706	160,969	91,978	106,543	5,163	368	961	130
N	生活関連サービス業，娯楽業	138,237	176,783	111,392	138,237	176,783	111,392	133,799	4,438	0	0	0
O	教育，学習支援業	351,320	435,399	297,517	351,320	435,399	297,517	343,709	7,611	0	0	0
P	医療，福祉	234,856	320,075	204,450	233,911	319,255	203,461	224,197	9,714	945	820	989
Q	複合サービス事業	316,296	351,780	233,487	304,254	341,563	217,186	279,971	24,283	12,042	10,217	16,301
R	サービス業(他に分類されないもの)	197,986	239,053	136,572	192,595	231,277	134,746	178,977	13,618	5,391	7,776	1,826
E09,10	食料品・たばこ	183,352	213,511	149,894	183,235	213,338	149,838	161,134	22,101	117	173	56
E11	繊維工業	165,908	256,151	150,714	165,789	256,151	150,575	159,319	6,470	119	0	139
E12	木材・木製品	262,865	277,766	213,416	250,401	263,096	208,274	223,871	26,530	12,464	14,670	5,142
E13	家具・装備品	x	x	x	x	x	x	x	x	x	x	x
E14	パルプ・紙	344,153	366,049	192,522	344,032	365,911	192,522	288,699	55,333	121	138	0
E15	印刷・同関連業	237,168	305,950	160,705	237,168	305,950	160,705	209,854	27,314	0	0	0
E16,17	化学、石油・石炭	267,028	363,796	194,021	252,156	341,736	184,571	237,599	14,557	14,872	22,060	9,450
E18	プラスチック製品	278,398	302,308	200,795	252,512	273,397	184,728	218,841	33,671	25,886	28,911	16,067
E19	ゴム製品	322,893	344,356	236,512	322,893	344,356	236,512	269,907	52,986	0	0	0
E21	窯業・土石製品	241,770	249,080	171,685	241,770	249,080	171,685	219,544	22,226	0	0	0
E22	鉄鋼業	-	-	-	-	-	-	-	-	-	-	-
E23	非鉄金属製造業	-	-	-	-	-	-	-	-	-	-	-
E24	金属製品製造業	293,952	317,184	207,817	292,093	315,368	205,797	245,795	46,298	1,859	1,816	2,020
E25	はん用機械器具	265,096	272,739	211,019	265,096	272,739	211,019	249,217	15,879	0	0	0
E26	生産用機械器具	365,387	397,936	220,887	319,230	346,921	196,299	274,675	44,555	46,157	51,015	24,588
E27	業務用機械器具	-	-	-	-	-	-	-	-	-	-	-
E28	電子・デバイス	296,716	336,204	205,721	296,259	335,558	205,697	252,290	43,969	457	646	24
E29	電気機械器具	357,062	437,010	184,500	320,948	391,570	168,514	297,266	23,682	36,114	45,440	15,986
E30	情報通信機械器具	-	-	-	-	-	-	-	-	-	-	-
E31	輸送用機械器具	283,845	295,282	209,418	283,173	294,560	209,068	233,567	49,606	672	722	350
E32,20	その他の製造業	-	-	-	-	-	-	-	-	-	-	-
ES1	E 一括分 1	262,733	295,753	158,232	262,733	295,753	158,232	221,645	41,088	0	0	0
I-1	卸売業	302,060	353,334	184,195	301,888	353,154	184,040	273,902	27,986	172	180	155
I-2	小売業	144,956	197,878	112,752	140,960	193,636	108,905	131,590	9,370	3,996	4,242	3,847
M75	宿泊業	141,369	179,726	120,569	141,227	179,379	120,539	131,105	10,122	142	347	30
MS	M 一括分	103,647	155,189	84,866	103,214	153,996	84,710	99,478	3,736	433	1,193	156
P83	医療業	273,619	432,088	223,706	272,064	430,461	222,173	257,107	14,957	1,555	1,627	1,533
PS	P 一括分	190,769	214,715	181,006	190,519	214,655	180,678	186,767	3,752	250	60	328
R91	職業紹介・派遣業	198,746	231,269	164,746	195,476	227,669	161,822	174,577	20,899	3,270	3,600	2,924
R92	その他の事業サービス	193,508	233,180	131,366	193,486	233,145	131,366	179,804	13,682	22	35	0
RS	R 一括分	204,462	251,732	121,168	189,384	230,332	117,230	180,479	8,905	15,078	21,400	3,938
TK1	特掲産業 1	-	-	-	-	-	-	-	-	-	-	-
TK2	特掲産業 2	308,733	356,481	218,493	304,400	350,809	216,691	270,064	34,336	4,333	5,672	1,802
TK3	特掲産業 3	149,350	172,431	129,106	149,350	172,431	129,106	144,010	5,340	0	0	0
TK4	特掲産業 4	244,780	261,259	143,281	219,256	233,162	133,605	208,212	11,044	25,524	28,097	9,676

第1表-2 産業、性別常用労働者の1人平均月間現金給与額

(事業所規模 30人以上)

(単位：円)

	産業	現金給与総額			きまって支給する給与			所定内 給 与	所定外 給 与	特別に支払われた給与		
		計	男子	女子	計	男子	女子			計	男子	女子
TL	調 査 産 業 計	263,789	321,849	203,817	259,972	316,740	201,335	237,147	22,825	3,817	5,109	2,482
C	鉱業，採石業，砂利採取業	x	x	x	x	x	x	x	x	x	x	x
D	建 設 業	360,169	367,591	275,266	358,958	366,422	273,574	314,165	44,793	1,211	1,169	1,692
E	製 造 業	278,806	323,911	182,448	270,624	313,209	179,651	231,681	38,943	8,182	10,702	2,797
F	電気・ガス・熱供給・水道業	x	x	x	x	x	x	x	x	x	x	x
G	情 報 通 信 業	336,135	384,087	247,803	335,892	384,061	247,161	294,854	41,038	243	26	642
H	運 輸 業 ， 郵 便 業	236,376	267,333	154,904	236,213	267,108	154,904	198,561	37,652	163	225	0
I	卸 売 業 ， 小 売 業	196,136	272,270	139,535	188,664	266,672	130,670	173,454	15,210	7,472	5,598	8,865
J	金 融 業 ， 保 険 業	302,834	422,020	240,807	302,834	422,020	240,807	280,774	22,060	0	0	0
K	不 動 産 業 ， 物 品 賃 貸 業	297,282	355,077	184,249	297,282	355,077	184,249	283,855	13,427	0	0	0
L	学術研究，専門・技術サービス業	381,814	409,805	242,474	375,170	403,305	235,110	322,822	52,348	6,644	6,500	7,364
M	宿泊業，飲食サービス業	141,448	191,142	111,165	140,223	188,726	110,666	129,215	11,008	1,225	2,416	499
N	生活関連サービス業，娯楽業	143,063	178,779	114,457	143,063	178,779	114,457	136,322	6,741	0	0	0
O	教 育 ， 学 習 支 援 業	372,448	441,084	321,488	372,448	441,084	321,488	361,512	10,936	0	0	0
P	医 療 ， 福 祉	261,326	342,308	225,789	259,853	341,206	224,153	246,667	13,186	1,473	1,102	1,636
Q	複 合 サ ー ビ ス 事 業	329,524	368,467	211,237	318,638	358,068	198,870	285,355	33,283	10,886	10,399	12,367
R	サービス業(他に分類されないもの)	199,030	238,452	139,573	193,031	230,207	136,962	175,162	17,869	5,999	8,245	2,611
E09,10	食 料 品 ・ た ば こ	188,000	219,389	155,430	187,837	219,141	155,355	161,670	26,167	163	248	75
E11	織 維 工 業	173,470	295,711	153,294	173,254	295,711	153,042	166,761	6,493	216	0	252
E12	木 材 ・ 木 製 品	294,215	306,317	195,200	259,506	271,087	164,752	214,360	45,146	34,709	35,230	30,448
E13	家 具 ・ 装 備 品	x	x	x	x	x	x	x	x	x	x	x
E14	パ ル プ ・ 紙	362,437	377,634	201,327	362,294	377,478	201,327	297,187	65,107	143	156	0
E15	印 刷 ・ 同 関 連 業	251,118	321,159	159,353	251,118	321,159	159,353	221,952	29,166	0	0	0
E16,17	化 学 ， 石 油 ・ 石 炭	248,001	334,264	187,399	248,001	334,264	187,399	232,565	15,436	0	0	0
E18	プ ラ ス チ ッ ク 製 品	291,989	312,457	221,204	260,051	277,265	200,520	225,884	34,167	31,938	35,192	20,684
E19	ゴ ム 製 品	322,893	344,356	236,512	322,893	344,356	236,512	269,907	52,986	0	0	0
E21	窯 業 ・ 土 石 製 品	259,785	266,315	205,134	259,785	266,315	205,134	236,587	23,198	0	0	0
E22	鉄 鋼 業	-	-	-	-	-	-	-	-	-	-	-
E23	非 鉄 金 属 製 造 業	-	-	-	-	-	-	-	-	-	-	-
E24	金 属 製 品 製 造 業	296,093	322,830	202,056	296,093	322,830	202,056	245,519	50,574	0	0	0
E25	は ん 用 機 械 器 具	x	x	x	x	x	x	x	x	x	x	x
E26	生 産 用 機 械 器 具	391,942	426,080	237,652	340,423	369,449	209,240	289,571	50,852	51,519	56,631	28,412
E27	業 務 用 機 械 器 具	-	-	-	-	-	-	-	-	-	-	-
E28	電 子 ・ デ バ イ ス	309,034	349,998	213,204	308,548	349,315	213,179	261,859	46,689	486	683	25
E29	電 気 機 械 器 具	300,353	369,621	165,550	300,353	369,621	165,550	272,304	28,049	0	0	0
E30	情 報 通 信 機 械 器 具	-	-	-	-	-	-	-	-	-	-	-
E31	輸 送 用 機 械 器 具	293,854	306,875	205,897	293,112	306,083	205,498	238,740	54,372	742	792	399
E32,20	そ の 他 の 製 造 業	-	-	-	-	-	-	-	-	-	-	-
ES1	E 一 括 分 1	285,053	310,241	179,397	285,053	310,241	179,397	235,206	49,847	0	0	0
I-1	卸 売 業	284,927	335,253	184,993	284,427	334,706	184,586	250,728	33,699	500	547	407
I-2	小 売 業	161,490	223,231	130,624	151,298	213,700	120,101	143,302	7,996	10,192	9,531	10,523
M75	宿 泊 業	169,966	230,852	128,406	169,660	230,201	128,335	157,217	12,443	306	651	71
MS	M 一 括 分	126,509	167,990	102,718	124,803	164,545	102,010	114,546	10,257	1,706	3,445	708
P83	医 療 業	297,856	427,136	246,654	295,848	425,363	244,554	277,887	17,961	2,008	1,773	2,100
PS	P 一 括 分	195,563	216,122	184,814	195,052	216,018	184,090	190,462	4,590	511	104	724
R91	職 業 紹 介 ・ 派 遣 業	193,464	226,853	157,957	189,944	223,009	154,781	167,704	22,240	3,520	3,844	3,176
R92	そ の 他 の 事 業 サ ー ビ ス	160,547	190,686	117,371	160,518	190,637	117,371	146,747	13,771	29	49	0
RS	R 一 括 分	378,161	398,719	267,704	340,840	359,751	239,236	314,757	26,083	37,321	38,968	28,468
TK1	特 掲 産 業 1	-	-	-	-	-	-	-	-	-	-	-
TK2	特 掲 産 業 2	376,668	406,142	240,659	369,087	398,628	232,768	322,540	46,547	7,581	7,514	7,891
TK3	特 掲 産 業 3	147,720	171,926	122,801	147,720	171,926	122,801	140,109	7,611	0	0	0
TK4	特 掲 産 業 4	x	x	x	x	x	x	x	x	x	x	x

第2表-1 産業、性別常用労働者の1人平均月間出勤日数及び実労働時間数

(事業所規模 5人以上)

(単位：日・時間)

	産業	出勤日数			総実労働時間			所定内労働時間			所定外労働時間		
		計	男子	女子	計	男子	女子	計	男子	女子	計	男子	女子
TL	調査産業計	19.3	20.1	18.5	147.4	162.9	132.9	137.0	147.6	127.1	10.4	15.3	5.8
C	鉱業，採石業，砂利採取業	x	x	x	x	x	x	x	x	x	x	x	x
D	建設業	20.8	21.3	19.0	159.9	166.6	134.5	151.7	156.6	133.2	8.2	10.0	1.3
E	製造業	20.3	20.4	20.0	169.2	175.9	155.7	152.3	155.1	146.7	16.9	20.8	9.0
F	電気・ガス・熱供給・水道業	19.9	19.7	20.4	161.1	162.4	156.4	146.0	146.1	145.8	15.1	16.3	10.6
G	情報通信業	19.4	19.8	18.7	167.3	177.0	152.1	150.9	157.0	141.3	16.4	20.0	10.8
H	運輸業，郵便業	20.3	20.4	20.1	176.9	185.4	149.0	153.0	157.0	139.9	23.9	28.4	9.1
I	卸売業，小売業	18.8	20.2	17.6	134.5	158.2	114.2	125.2	144.2	108.9	9.3	14.0	5.3
J	金融業，保険業	18.7	19.6	18.0	149.8	161.0	140.6	137.0	145.6	130.0	12.8	15.4	10.6
K	不動産業，物品賃貸業	22.4	22.3	22.5	182.7	187.5	176.2	174.4	177.6	170.0	8.3	9.9	6.2
L	学術研究，専門・技術サービス業	20.3	20.6	19.5	170.1	175.1	159.1	150.2	151.8	146.7	19.9	23.3	12.4
M	宿泊業，飲食サービス業	16.9	19.5	15.9	106.0	122.1	99.5	101.7	113.2	97.1	4.3	8.9	2.4
N	生活関連サービス業，娯楽業	18.0	18.3	17.8	117.9	131.1	108.6	115.2	127.1	106.9	2.7	4.0	1.7
O	教育，学習支援業	18.4	19.7	17.5	153.1	166.3	144.8	134.8	145.5	128.0	18.3	20.8	16.8
P	医療，福祉	19.4	19.4	19.5	145.2	148.2	144.2	141.7	143.8	141.0	3.5	4.4	3.2
Q	複合サービス事業	19.8	20.0	19.3	156.0	161.3	143.7	144.6	147.4	137.9	11.4	13.9	5.8
R	サービス業(他に分類されないもの)	19.7	20.0	19.2	146.7	160.1	126.8	136.5	145.4	123.3	10.2	14.7	3.5
E09,10	食料品・たばこ	20.4	20.9	19.8	163.3	172.7	152.8	149.2	156.9	140.6	14.1	15.8	12.2
E11	繊維工業	22.9	21.8	23.1	181.9	172.4	183.6	176.5	170.2	177.6	5.4	2.2	6.0
E12	木材・木製品	21.5	21.4	21.9	177.0	180.6	165.2	160.1	159.7	161.5	16.9	20.9	3.7
E13	家具・装備品	x	x	x	x	x	x	x	x	x	x	x	x
E14	パルプ・紙	19.9	19.7	20.8	179.2	180.4	171.5	153.5	152.1	163.2	25.7	28.3	8.3
E15	印刷・同関連業	20.0	20.4	19.5	170.5	183.8	155.8	151.6	159.1	143.3	18.9	24.7	12.5
E16,17	化学、石油・石炭	18.6	19.7	17.8	148.2	160.4	138.9	141.5	150.0	135.0	6.7	10.4	3.9
E18	プラスチック製品	21.6	21.9	20.8	185.4	190.3	169.4	165.6	167.6	159.1	19.8	22.7	10.3
E19	ゴム製品	20.5	20.7	20.0	178.4	178.5	178.4	158.7	158.2	160.9	19.7	20.3	17.5
E21	窯業・土石製品	21.7	21.7	20.9	183.5	185.6	164.1	164.2	164.6	160.5	19.3	21.0	3.6
E22	鉄鋼業	-	-	-	-	-	-	-	-	-	-	-	-
E23	非鉄金属製造業	-	-	-	-	-	-	-	-	-	-	-	-
E24	金属製品製造業	21.5	22.1	19.4	182.8	191.0	152.2	159.6	163.9	143.5	23.2	27.1	8.7
E25	はん用機械器具	21.7	21.6	22.5	176.7	177.2	173.2	165.5	164.6	172.0	11.2	12.6	1.2
E26	生産用機械器具	20.1	20.3	19.3	175.1	181.0	148.8	152.9	155.6	140.9	22.2	25.4	7.9
E27	業務用機械器具	-	-	-	-	-	-	-	-	-	-	-	-
E28	電子・デバイス	19.3	19.0	19.8	161.4	166.8	149.0	143.7	145.7	139.2	17.7	21.1	9.8
E29	電気機械器具	19.6	20.0	18.8	161.7	169.8	144.3	150.7	156.5	138.2	11.0	13.3	6.1
E30	情報通信機械器具	-	-	-	-	-	-	-	-	-	-	-	-
E31	輸送用機械器具	19.1	19.1	18.8	164.4	166.3	152.0	143.3	143.8	140.0	21.1	22.5	12.0
E32,20	その他の製造業	-	-	-	-	-	-	-	-	-	-	-	-
ES1	E 一括分1	20.7	20.7	20.5	170.4	176.6	151.1	154.4	157.5	144.7	16.0	19.1	6.4
I-1	卸売業	20.9	21.4	19.7	165.7	176.4	141.1	151.4	159.3	133.2	14.3	17.1	7.9
I-2	小売業	18.0	19.4	17.2	123.1	145.8	109.3	115.6	133.9	104.5	7.5	11.9	4.8
M75	宿泊業	18.3	20.5	17.1	133.4	152.7	122.8	126.6	141.6	118.4	6.8	11.1	4.4
MS	M 一括分	16.5	19.1	15.6	98.2	110.6	93.6	94.6	102.5	91.7	3.6	8.1	1.9
P83	医療業	19.7	18.8	19.9	147.9	149.7	147.2	143.4	143.8	143.2	4.5	5.9	4.0
PS	P 一括分	19.2	20.0	18.8	142.3	146.8	140.4	139.8	143.8	138.2	2.5	3.0	2.2
R91	職業紹介・派遣業	18.5	18.2	18.8	151.2	161.8	140.2	139.3	143.4	135.0	11.9	18.4	5.2
R92	その他の事業サービス	20.1	20.5	19.4	149.7	167.7	121.3	135.9	147.8	117.2	13.8	19.9	4.1
RS	R 一括分	19.9	20.2	19.3	139.4	147.8	124.3	135.8	142.8	123.4	3.6	5.0	0.9
TK1	特掲産業1	-	-	-	-	-	-	-	-	-	-	-	-
TK2	特掲産業2	19.9	20.1	19.6	168.1	171.5	161.6	149.9	150.5	148.7	18.2	21.0	12.9
TK3	特掲産業3	18.5	17.9	19.1	120.5	125.9	115.6	117.4	121.8	113.4	3.1	4.1	2.2
TK4	特掲産業4	21.7	21.8	20.8	169.7	171.6	158.6	164.1	165.3	157.0	5.6	6.3	1.6

第2表-2 産業、性別常用労働者の1人平均月間出勤日数及び実労働時間数

(事業所規模 30人以上)

(単位：日・時間)

	産業	出勤日数			総実労働時間			所定内労働時間			所定外労働時間		
		計	男子	女子	計	男子	女子	計	男子	女子	計	男子	女子
TL	調査産業計	19.6	20.2	19.0	154.4	167.8	140.6	142.4	150.7	133.9	12.0	17.1	6.7
C	鉱業，採石業，砂利採取業	x	x	x	x	x	x	x	x	x	x	x	x
D	建設業	24.2	24.4	22.6	194.5	196.0	176.4	174.6	174.9	170.6	19.9	21.1	5.8
E	製造業	20.0	20.2	19.5	169.3	176.3	154.5	151.0	154.2	144.4	18.3	22.1	10.1
F	電気・ガス・熱供給・水道業	x	x	x	x	x	x	x	x	x	x	x	x
G	情報通信業	18.5	19.2	17.3	163.7	172.9	146.7	144.1	150.5	132.3	19.6	22.4	14.4
H	運輸業，郵便業	20.0	20.0	20.0	179.1	190.3	149.6	154.1	160.0	138.6	25.0	30.3	11.0
I	卸売業，小売業	19.2	20.3	18.3	136.2	161.5	117.6	127.7	147.2	113.3	8.5	14.3	4.3
J	金融業，保険業	18.3	19.5	17.7	149.8	169.9	139.3	137.5	153.9	129.0	12.3	16.0	10.3
K	不動産業，物品賃貸業	22.6	22.5	23.0	197.7	204.4	184.4	183.6	188.3	174.4	14.1	16.1	10.0
L	学術研究，専門・技術サービス業	20.6	21.0	18.6	176.3	181.8	148.9	152.2	155.0	138.6	24.1	26.8	10.3
M	宿泊業，飲食サービス業	17.5	18.5	16.9	118.4	139.6	105.5	111.6	128.0	101.6	6.8	11.6	3.9
N	生活関連サービス業，娯楽業	18.3	19.1	17.7	121.0	137.1	108.0	117.5	130.5	107.0	3.5	6.6	1.0
O	教育，学習支援業	19.0	19.7	18.5	153.0	158.8	148.7	137.6	144.5	132.5	15.4	14.3	16.2
P	医療，福祉	19.7	19.8	19.6	150.1	151.8	149.3	146.4	147.4	145.9	3.7	4.4	3.4
Q	複合サービス事業	19.5	19.9	18.3	157.2	164.1	136.3	141.5	146.1	127.4	15.7	18.0	8.9
R	サービス業(他に分類されないもの)	19.3	19.6	18.9	145.1	159.5	123.3	133.7	143.7	118.7	11.4	15.8	4.6
E09,10	食料品・たばこ	20.3	20.7	19.9	165.2	172.7	157.5	149.8	156.1	143.3	15.4	16.6	14.2
E11	繊維工業	21.6	22.3	21.5	170.2	181.5	168.4	165.9	177.4	164.0	4.3	4.1	4.4
E12	木材・木製品	21.7	21.7	21.5	187.3	191.3	155.6	159.4	161.2	145.4	27.9	30.1	10.2
E13	家具・装備品	x	x	x	x	x	x	x	x	x	x	x	x
E14	パルプ・紙	20.0	19.9	20.8	184.2	184.7	178.5	154.0	152.9	165.5	30.2	31.8	13.0
E15	印刷・同関連業	19.2	19.8	18.5	167.3	180.4	150.3	148.0	155.5	138.2	19.3	24.9	12.1
E16,17	化学、石油・石炭	18.7	19.6	18.1	148.9	159.5	141.5	141.7	148.0	137.3	7.2	11.5	4.2
E18	プラスチック製品	21.7	21.9	21.1	184.3	186.0	178.7	166.8	166.7	167.1	17.5	19.3	11.6
E19	ゴム製品	20.5	20.7	20.0	178.4	178.5	178.4	158.7	158.2	160.9	19.7	20.3	17.5
E21	窯業・土石製品	20.1	20.1	20.2	176.5	177.5	168.1	162.3	162.6	159.9	14.2	14.9	8.2
E22	鉄鋼業	-	-	-	-	-	-	-	-	-	-	-	-
E23	非鉄金属製造業	-	-	-	-	-	-	-	-	-	-	-	-
E24	金属製品製造業	21.4	22.0	19.2	181.2	189.5	152.1	157.4	161.7	142.4	23.8	27.8	9.7
E25	はん用機械器具	x	x	x	x	x	x	x	x	x	x	x	x
E26	生産用機械器具	20.2	20.4	19.1	178.4	184.6	150.3	153.7	156.5	141.2	24.7	28.1	9.1
E27	業務用機械器具	-	-	-	-	-	-	-	-	-	-	-	-
E28	電子・デバイス	19.2	19.0	19.6	164.8	170.4	151.8	146.0	148.1	141.3	18.8	22.3	10.5
E29	電気機械器具	19.5	20.0	18.6	163.8	174.4	143.6	150.8	158.1	136.8	13.0	16.3	6.8
E30	情報通信機械器具	-	-	-	-	-	-	-	-	-	-	-	-
E31	輸送用機械器具	19.0	19.1	18.5	167.7	169.6	154.5	144.7	145.2	141.4	23.0	24.4	13.1
E32,20	その他の製造業	-	-	-	-	-	-	-	-	-	-	-	-
ES1	E 一括分1	20.0	20.3	18.5	167.7	174.3	140.4	149.8	154.2	131.4	17.9	20.1	9.0
I-1	卸売業	20.6	21.4	19.2	167.1	177.8	145.8	150.0	157.2	135.7	17.1	20.6	10.1
I-2	小売業	18.6	19.5	18.1	124.2	148.8	112.0	119.0	139.4	108.9	5.2	9.4	3.1
M75	宿泊業	19.6	21.3	18.5	140.4	166.2	122.8	132.3	154.3	117.2	8.1	11.9	5.6
MS	M 一括分	16.4	16.8	16.2	106.8	124.1	97.0	100.7	112.6	93.9	6.1	11.5	3.1
P83	医療業	19.4	18.9	19.6	151.2	150.3	151.6	146.4	144.3	147.2	4.8	6.0	4.4
PS	P 一括分	20.2	21.1	19.7	148.0	154.0	145.0	146.3	152.0	143.4	1.7	2.0	1.6
R91	職業紹介・派遣業	18.5	18.2	18.8	151.5	162.8	139.5	138.8	143.4	134.0	12.7	19.4	5.5
R92	その他の事業サービス	19.4	19.8	19.0	138.8	157.0	112.6	127.7	141.1	108.4	11.1	15.9	4.2
RS	R 一括分	20.6	20.9	18.9	158.7	162.9	136.0	148.8	151.8	132.7	9.9	11.1	3.3
TK1	特掲産業1	-	-	-	-	-	-	-	-	-	-	-	-
TK2	特掲産業2	20.3	20.6	18.5	173.1	178.6	147.9	151.2	154.1	137.8	21.9	24.5	10.1
TK3	特掲産業3	17.9	18.8	17.0	120.2	132.7	107.3	116.5	126.5	106.2	3.7	6.2	1.1
TK4	特掲産業4	x	x	x	x	x	x	x	x	x	x	x	x

第3表-1 産業、性別常用労働者数及びパートタイム労働者比率

(事業所規模 5人以上)

	産業	前月末常用労働者数			本月中増加労働者数			本月中減少労働者数		
		計	男子	女子	計	男子	女子	計	男子	女子
T L	調査産業計	575,097	275,486	299,611	22,800	11,665	11,135	19,666	10,101	9,565
C	鉱業, 採石業, 砂利採取業	x	x	x	x	x	x	x	x	x
D	建設業	29,528	23,344	6,184	934	713	221	1,065	818	247
E	製造業	86,347	58,045	28,302	2,757	1,903	854	1,641	1,072	569
F	電気・ガス・熱供給・水道業	2,532	2,018	514	149	131	18	211	201	10
G	情報通信業	7,368	4,478	2,890	340	269	71	227	130	97
H	運輸業, 郵便業	27,175	20,928	6,247	776	541	235	453	387	66
I	卸売業, 小売業	103,860	48,016	55,844	4,157	2,058	2,099	3,993	1,633	2,360
J	金融業, 保険業	13,297	5,827	7,470	556	447	109	671	228	443
K	不動産業, 物品賃貸業	6,091	3,556	2,535	438	222	216	100	77	23
L	学術研究, 専門・技術サービス業	10,059	6,852	3,207	407	261	146	409	203	206
M	宿泊業, 飲食サービス業	47,500	13,157	34,343	1,556	1,087	469	1,524	226	1,298
N	生活関連サービス業, 娯楽業	18,300	7,845	10,455	454	177	277	1,436	1,245	191
O	教育, 学習支援業	47,304	18,565	28,739	1,589	561	1,028	1,867	883	984
P	医療, 福祉	129,516	34,230	95,286	6,921	2,220	4,701	4,105	1,822	2,283
Q	複合サービス事業	8,938	6,283	2,655	759	507	252	766	564	202
R	サービス業(他に分類されないもの)	37,167	22,238	14,929	1,007	568	439	1,198	612	586
E09,10	食料品・たばこ	17,816	9,383	8,433	602	346	256	376	253	123
E11	繊維工業	4,513	644	3,869	20	0	20	108	0	108
E12	木材・木製品	2,123	1,635	488	8	1	7	35	29	6
E13	家具・装備品	x	x	x	x	x	x	x	x	x
E14	パルプ・紙	1,391	1,213	178	92	80	12	21	13	8
E15	印刷・同関連業	2,632	1,387	1,245	99	45	54	88	42	46
E16,17	化学、石油・石炭	5,839	2,513	3,326	293	110	183	188	69	119
E18	プラスチック製品	4,226	3,210	1,016	185	158	27	48	12	36
E19	ゴム製品	1,497	1,205	292	76	48	28	10	7	3
E21	窯業・土石製品	3,407	3,087	320	110	102	8	63	63	0
E22	鉄鋼業	-	-	-	-	-	-	-	-	-
E23	非鉄金属製造業	-	-	-	-	-	-	-	-	-
E24	金属製品製造業	6,072	4,788	1,284	155	124	31	130	116	14
E25	はん用機械器具	428	375	53	0	0	0	0	0	0
E26	生産用機械器具	9,321	7,605	1,716	223	194	29	72	66	6
E27	業務用機械器具	-	-	-	-	-	-	-	-	-
E28	電子・デバイス	8,319	5,804	2,515	283	184	99	138	88	50
E29	電気機械器具	3,518	2,400	1,118	43	32	11	23	10	13
E30	情報通信機械器具	-	-	-	-	-	-	-	-	-
E31	輸送用機械器具	10,754	9,332	1,422	357	293	64	168	150	18
E32,20	その他の製造業	-	-	-	-	-	-	-	-	-
E S 1	E 一括分 1	4,211	3,204	1,007	173	148	25	157	144	13
I-1	卸売業	27,647	19,111	8,536	1,041	901	140	421	159	262
I-2	小売業	76,213	28,905	47,308	3,116	1,157	1,959	3,572	1,474	2,098
M75	宿泊業	10,711	3,769	6,942	200	61	139	391	134	257
MS	M 一括分	36,789	9,388	27,401	1,356	1,026	330	1,133	92	1,041
P83	医療業	68,401	16,415	51,986	4,784	1,332	3,452	2,250	787	1,463
P S	P 一括分	61,115	17,815	43,300	2,137	888	1,249	1,855	1,035	820
R91	職業紹介・派遣業	7,417	3,810	3,607	443	141	302	538	228	310
R92	その他の事業サービス	18,141	11,028	7,113	466	333	133	606	330	276
R S	R 一括分	11,609	7,400	4,209	98	94	4	54	54	0
TK1	特掲産業 1	-	-	-	-	-	-	-	-	-
TK2	特掲産業 2	8,031	5,248	2,783	247	145	102	290	165	125
TK3	特掲産業 3	8,115	3,957	4,158	168	63	105	723	653	70
TK4	特掲産業 4	3,947	3,397	550	9	9	0	28	28	0

(単位：人・%)

本月末常用労働者数			うちパートタイム労働者数			パートタイム労働者比率			
計	男子	女子	計	男子	女子	計	男子	女子	
578,231	277,050	301,181	181,045	46,038	135,007	31.3	16.6	44.8	T L
x	x	x	x	x	x	x	x	x	C
29,397	23,239	6,158	4,639	1,486	3,153	15.8	6.4	51.2	D
87,463	58,876	28,587	15,793	5,259	10,534	18.1	8.9	36.8	E
2,470	1,948	522	315	215	100	12.8	11.0	19.2	F
7,481	4,617	2,864	359	0	359	4.8	0.0	12.5	G
27,498	21,082	6,416	4,702	1,794	2,908	17.1	8.5	45.3	H
104,024	48,441	55,583	54,255	14,044	40,211	52.2	29.0	72.3	I
13,182	6,046	7,136	1,422	22	1,400	10.8	0.4	19.6	J
6,429	3,701	2,728	375	99	276	5.8	2.7	10.1	K
10,057	6,910	3,147	1,024	438	586	10.2	6.3	18.6	L
47,532	14,018	33,514	38,383	9,483	28,900	80.8	67.6	86.2	M
17,318	6,777	10,541	10,309	2,063	8,246	59.5	30.4	78.2	N
47,026	18,243	28,783	7,561	1,167	6,394	16.1	6.4	22.2	O
132,332	34,628	97,704	31,992	6,646	25,346	24.2	19.2	25.9	P
8,931	6,226	2,705	1,325	573	752	14.8	9.2	27.8	Q
36,976	22,194	14,782	8,588	2,746	5,842	23.2	12.4	39.5	R
18,042	9,476	8,566	8,260	2,972	5,288	45.8	31.4	61.7	E09, 10
4,425	644	3,781	476	67	409	10.8	10.4	10.8	E11
2,096	1,607	489	34	7	27	1.6	0.4	5.5	E12
x	x	x	x	x	x	x	x	x	E13
1,462	1,280	182	59	13	46	4.0	1.0	25.3	E14
2,643	1,390	1,253	926	192	734	35.0	13.8	58.6	E15
5,944	2,554	3,390	2,332	588	1,744	39.2	23.0	51.4	E16, 17
4,363	3,356	1,007	382	156	226	8.8	4.6	22.4	E18
1,563	1,246	317	15	2	13	1.0	0.2	4.1	E19
3,454	3,126	328	111	87	24	3.2	2.8	7.3	E21
-	-	-	-	-	-	-	-	-	E22
-	-	-	-	-	-	-	-	-	E23
6,097	4,796	1,301	284	58	226	4.7	1.2	17.4	E24
428	375	53	9	9	0	2.1	2.4	0.0	E25
9,472	7,733	1,739	620	45	575	6.5	0.6	33.1	E26
-	-	-	-	-	-	-	-	-	E27
8,464	5,900	2,564	654	283	371	7.7	4.8	14.5	E28
3,538	2,422	1,116	402	65	337	11.4	2.7	30.2	E29
-	-	-	-	-	-	-	-	-	E30
10,943	9,475	1,468	755	543	212	6.9	5.7	14.4	E31
-	-	-	-	-	-	-	-	-	E32, 20
4,227	3,208	1,019	474	172	302	11.2	5.4	29.6	E S 1
28,267	19,853	8,414	4,222	1,141	3,081	14.9	5.7	36.6	I - 1
75,757	28,588	47,169	50,033	12,903	37,130	66.0	45.1	78.7	I - 2
10,520	3,696	6,824	6,179	1,487	4,692	58.7	40.2	68.8	M75
37,012	10,322	26,690	32,204	7,996	24,208	87.0	77.5	90.7	MS
70,935	16,960	53,975	13,565	2,344	11,221	19.1	13.8	20.8	P83
61,397	17,668	43,729	18,427	4,302	14,125	30.0	24.3	32.3	P S
7,322	3,723	3,599	384	54	330	5.2	1.5	9.2	R91
18,001	11,031	6,970	4,585	961	3,624	25.5	8.7	52.0	R92
11,653	7,440	4,213	3,619	1,731	1,888	31.1	23.3	44.8	R S
-	-	-	-	-	-	-	-	-	T K 1
7,988	5,228	2,760	685	232	453	8.6	4.4	16.4	T K 2
7,560	3,367	4,193	4,235	1,103	3,132	56.0	32.8	74.7	T K 3
3,928	3,378	550	958	632	326	24.4	18.7	59.3	T K 4

第3表-2 産業、性別常用労働者数及びパートタイム労働者比率

(事業所規模 30人以上)

	産業	前月末常用労働者数			本月中増加労働者数			本月中減少労働者数		
		計	男子	女子	計	男子	女子	計	男子	女子
T L	調査産業計	315,088	160,409	154,679	14,100	6,622	7,478	10,369	5,352	5,017
C	鉱業, 採石業, 砂利採取業	x	x	x	x	x	x	x	x	x
D	建設業	8,187	7,537	650	124	99	25	78	73	5
E	製造業	67,544	45,996	21,548	2,060	1,343	717	1,164	709	455
F	電気・ガス・熱供給・水道業	x	x	x	x	x	x	x	x	x
G	情報通信業	5,324	3,418	1,906	209	162	47	165	68	97
H	運輸業, 郵便業	16,968	12,336	4,632	776	541	235	453	387	66
I	卸売業, 小売業	34,139	14,490	19,649	1,281	645	636	925	358	567
J	金融業, 保険業	6,260	2,138	4,122	342	233	109	355	228	127
K	不動産業, 物品賃貸業	2,667	1,783	884	178	92	86	100	77	23
L	学術研究, 専門・技術サービス業	4,883	4,065	818	199	185	14	131	126	5
M	宿泊業, 飲食サービス業	14,260	5,341	8,919	569	255	314	543	128	415
N	生活関連サービス業, 娯楽業	8,084	3,606	4,478	454	177	277	338	147	191
O	教育, 学習支援業	32,145	13,937	18,208	1,409	412	997	1,315	852	463
P	医療, 福祉	83,024	25,460	57,564	4,834	1,383	3,451	3,006	1,102	1,904
Q	複合サービス事業	6,219	4,678	1,541	595	482	113	549	446	103
R	サービス業(他に分類されないもの)	23,644	14,182	9,462	921	482	439	1,112	526	586
E09,10	食料品・たばこ	12,866	6,544	6,322	293	148	145	210	90	120
E11	繊維工業	2,478	349	2,129	20	0	20	49	0	49
E12	木材・木製品	771	689	82	8	1	7	35	29	6
E13	家具・装備品	x	x	x	x	x	x	x	x	x
E14	パルプ・紙	1,171	1,069	102	84	80	4	13	13	0
E15	印刷・同関連業	1,974	1,122	852	95	41	54	88	42	46
E16,17	化学、石油・石炭	5,290	2,184	3,106	293	110	183	188	69	119
E18	プラスチック製品	3,398	2,638	760	113	86	27	12	12	0
E19	ゴム製品	1,497	1,205	292	76	48	28	10	7	3
E21	窯業・土石製品	1,232	1,102	130	51	43	8	4	4	0
E22	鉄鋼業	-	-	-	-	-	-	-	-	-
E23	非鉄金属製造業	-	-	-	-	-	-	-	-	-
E24	金属製品製造業	5,073	3,950	1,123	155	124	31	79	65	14
E25	はん用機械器具	x	x	x	x	x	x	x	x	x
E26	生産用機械器具	7,813	6,397	1,416	204	175	29	72	66	6
E27	業務用機械器具	-	-	-	-	-	-	-	-	-
E28	電子・デバイス	7,835	5,488	2,347	273	184	89	138	88	50
E29	電気機械器具	2,942	1,939	1,003	43	32	11	23	10	13
E30	情報通信機械器具	-	-	-	-	-	-	-	-	-
E31	輸送用機械器具	9,782	8,537	1,245	269	205	64	168	150	18
E32,20	その他の製造業	-	-	-	-	-	-	-	-	-
E S 1	E 一括分 1	3,271	2,645	626	83	66	17	59	54	5
I-1	卸売業	9,520	6,321	3,199	469	329	140	245	159	86
I-2	小売業	24,619	8,169	16,450	812	316	496	680	199	481
M75	宿泊業	4,904	1,978	2,926	200	61	139	195	36	159
MS	M 一括分	9,356	3,363	5,993	369	194	175	348	92	256
P83	医療業	53,068	15,162	37,906	4,041	1,081	2,960	2,250	787	1,463
P S	P 一括分	29,956	10,298	19,658	793	302	491	756	315	441
R91	職業紹介・派遣業	6,892	3,571	3,321	443	141	302	538	228	310
R92	その他の事業サービス	13,645	7,993	5,652	380	247	133	520	244	276
R S	R 一括分	3,107	2,618	489	98	94	4	54	54	0
TK1	特掲産業 1	-	-	-	-	-	-	-	-	-
TK2	特掲産業 2	3,523	2,894	629	157	145	12	95	91	4
TK3	特掲産業 3	3,846	1,965	1,881	168	63	105	154	84	70
TK4	特掲産業 4	x	x	x	x	x	x	x	x	x

(単位：人・%)

本月末常用労働者数			うちパートタイム労働者数			パートタイム労働者比率			
計	男子	女子	計	男子	女子	計	男子	女子	
318,819	161,679	157,140	74,515	18,930	55,585	23.4	11.7	35.4	T L
x	x	x	x	x	x	x	x	x	C
8,233	7,563	670	50	12	38	0.6	0.2	5.7	D
68,440	46,630	21,810	11,690	3,340	8,350	17.1	7.2	38.3	E
x	x	x	x	x	x	x	x	x	F
5,368	3,512	1,856	122	0	122	2.3	0.0	6.6	G
17,291	12,490	4,801	3,335	915	2,420	19.3	7.3	50.4	H
34,495	14,777	19,718	16,724	3,409	13,315	48.5	23.1	67.5	I
6,247	2,143	4,104	751	22	729	12.0	1.0	17.8	J
2,745	1,798	947	280	99	181	10.2	5.5	19.1	K
4,951	4,124	827	401	224	177	8.1	5.4	21.4	L
14,286	5,468	8,818	8,891	2,548	6,343	62.2	46.6	71.9	M
8,200	3,636	4,564	4,728	1,514	3,214	57.7	41.6	70.4	N
32,239	13,497	18,742	4,192	710	3,482	13.0	5.3	18.6	O
84,852	25,741	59,111	17,250	4,349	12,901	20.3	16.9	21.8	P
6,265	4,714	1,551	1,171	537	634	18.7	11.4	40.9	Q
23,453	14,138	9,315	4,612	1,033	3,579	19.7	7.3	38.4	R
12,949	6,602	6,347	6,057	2,135	3,922	46.8	32.3	61.8	E09, 10
2,449	349	2,100	358	8	350	14.6	2.3	16.7	E11
744	661	83	34	7	27	4.6	1.1	32.5	E12
x	x	x	x	x	x	x	x	x	E13
1,242	1,136	106	51	13	38	4.1	1.1	35.8	E14
1,981	1,121	860	691	138	553	34.9	12.3	64.3	E15
5,395	2,225	3,170	2,332	588	1,744	43.2	26.4	55.0	E16, 17
3,499	2,712	787	255	139	116	7.3	5.1	14.7	E18
1,563	1,246	317	15	2	13	1.0	0.2	4.1	E19
1,279	1,141	138	44	20	24	3.4	1.8	17.4	E21
-	-	-	-	-	-	-	-	-	E22
-	-	-	-	-	-	-	-	-	E23
5,149	4,009	1,140	227	35	192	4.4	0.9	16.8	E24
x	x	x	x	x	x	x	x	x	E25
7,945	6,506	1,439	473	45	428	6.0	0.7	29.7	E26
-	-	-	-	-	-	-	-	-	E27
7,970	5,584	2,386	269	26	243	3.4	0.5	10.2	E28
2,962	1,961	1,001	402	65	337	13.6	3.3	33.7	E29
-	-	-	-	-	-	-	-	-	E30
9,883	8,592	1,291	137	13	124	1.4	0.2	9.6	E31
-	-	-	-	-	-	-	-	-	E32, 20
3,295	2,657	638	345	106	239	10.5	4.0	37.5	E S 1
9,744	6,491	3,253	1,558	516	1,042	16.0	7.9	32.0	I - 1
24,751	8,286	16,465	15,166	2,893	12,273	61.3	34.9	74.5	I - 2
4,909	2,003	2,906	2,601	618	1,983	53.0	30.9	68.2	M75
9,377	3,465	5,912	6,290	1,930	4,360	67.1	55.7	73.7	MS
54,859	15,456	39,403	9,310	2,093	7,217	17.0	13.5	18.3	P83
29,993	10,285	19,708	7,940	2,256	5,684	26.5	21.9	28.8	P S
6,797	3,484	3,313	384	54	330	5.6	1.5	10.0	R91
13,505	7,996	5,509	4,192	961	3,231	31.0	12.0	58.6	R92
3,151	2,658	493	36	18	18	1.1	0.7	3.7	R S
-	-	-	-	-	-	-	-	-	T K1
3,585	2,948	637	305	172	133	8.5	5.8	20.9	T K2
3,860	1,944	1,916	1,958	818	1,140	50.7	42.1	59.5	T K3
x	x	x	x	x	x	x	x	x	T K4

第4表 事業所規模、性別常用労働者の1人平均月間現金給与額

(単位：円)

産業	現金給与総額			きまって支給する給与			所定内	所定外	特別に支払われた給与		
	計	男子	女子	計	男子	女子			計	男子	女子
(事業所規模 5～29人)											
TL 調査産業計	196,829	259,532	146,826	194,477	255,498	145,814	183,460	11,017	2,352	4,034	1,012
(事業所規模 30～99人)											
TL 調査産業計	243,839	293,770	195,113	240,941	290,577	192,504	223,246	17,695	2,898	3,193	2,609
(事業所規模 100人以上)											
TL 調査産業計	284,778	349,742	213,534	279,994	342,730	211,193	251,772	28,222	4,784	7,012	2,341

第5表 事業所規模、性別常用労働者の1人平均月間出勤日数及び実労働時間数

(単位：日・時間)

産業	出勤日数			総実労働時間			所定内労働時間			所定外労働時間		
	計	男子	女子	計	男子	女子	計	男子	女子	計	男子	女子
(事業所規模 5～29人)												
TL 調査産業計	18.9	20.1	17.9	138.7	156.1	124.8	130.3	143.3	119.9	8.4	12.8	4.9
(事業所規模 30～99人)												
TL 調査産業計	19.6	20.4	18.8	151.9	168.0	136.1	140.6	151.9	129.5	11.3	16.1	6.6
(事業所規模 100人以上)												
TL 調査産業計	19.5	19.9	19.2	157.1	167.6	145.6	144.4	149.5	138.8	12.7	18.1	6.8

第6表 事業所規模、産業、就業形態別常用労働者の1人平均月間現金給与額

(単位：円)

産業	一般労働者					パートタイム労働者				
	現金給与総額	きまって支給する給与	所定内給与	所定外給与	特別に支払われた給与	現金給与総額	きまって支給する給与	所定内給与	所定外給与	特別に支払われた給与
(事業所規模 5人以上)										
TL 調査産業計	299,316	294,804	270,955	23,849	4,512	90,619	90,412	86,713	3,699	207
E 製造業	297,479	286,139	248,431	37,708	11,340	127,144	126,788	112,661	14,127	356
I 卸売業, 小売業	296,440	290,538	264,048	26,490	5,902	89,680	89,333	85,771	3,562	347
P 医療, 福祉	278,894	277,648	265,571	12,077	1,246	97,084	97,082	94,760	2,322	2
(事業所規模 30人以上)										
TL 調査産業計	313,072	308,181	280,070	28,111	4,891	103,994	103,661	97,975	5,686	333
E 製造業	308,441	298,637	255,457	43,180	9,804	136,859	136,450	117,801	18,649	409
I 卸売業, 小売業	293,963	280,351	252,345	28,006	13,612	95,022	93,897	91,912	1,985	1,125
P 医療, 福祉	300,150	298,294	282,746	15,548	1,856	112,241	112,237	108,120	4,117	4

第7表 事業所規模、産業、就業形態別常用労働者の1人平均月間出勤日数及び実労働時間数

(単位：日・時間)

産業	一般労働者				パートタイム労働者				
	出勤日数	総実労働時間数	所定内労働時間数	所定外労働時間数	出勤日数	総実労働時間数	所定内労働時間数	所定外労働時間数	
(事業所規模 5人以上)									
T L	調査産業計	20.8	171.6	158.1	13.5	16.0	94.4	91.0	3.4
E	製造業	20.6	177.8	159.0	18.8	18.6	131.1	122.7	8.4
I	卸売業，小売業	21.2	175.7	161.6	14.1	16.6	97.9	92.8	5.1
P	医療，福祉	20.7	163.5	159.1	4.4	15.6	88.2	87.2	1.0
(事業所規模 30人以上)									
T L	調査産業計	20.5	171.1	156.6	14.5	16.7	100.4	96.6	3.8
E	製造業	20.2	175.6	155.8	19.8	19.0	139.1	128.2	10.9
I	卸売業，小売業	20.8	174.6	159.2	15.4	17.5	96.6	95.2	1.4
P	医療，福祉	20.6	164.0	159.8	4.2	16.1	96.7	94.9	1.8

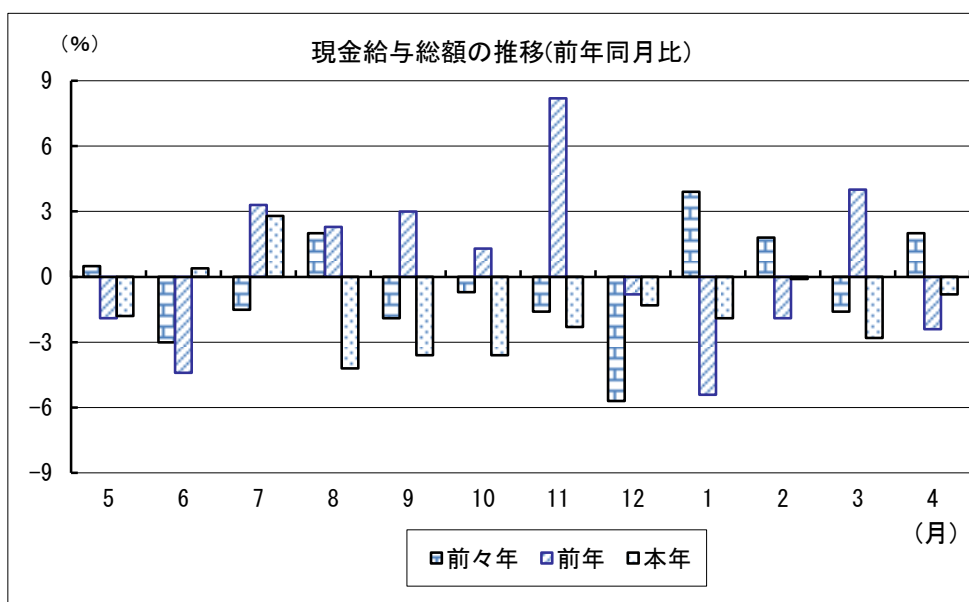
第8表 事業所規模、産業、就業形態別常用労働者数

(単位：人)

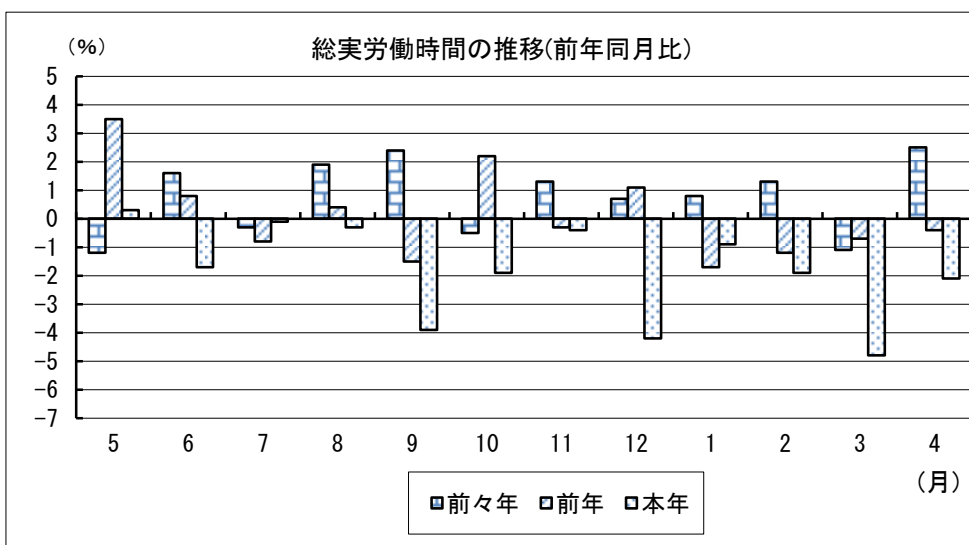
産業	一般労働者				パートタイム労働者				
	前月末 常用労働者数	本月中 増加労働者数	本月中 減少労働者数	本月末 常用労働者数	前月末 常用労働者数	本月中 増加労働者数	本月中 減少労働者数	本月末 常用労働者数	
(事業所規模 5人以上)									
T L	調査産業計	393,152	15,215	11,221	397,186	181,945	7,585	8,445	181,045
E	製造業	70,450	2,317	1,119	71,670	15,897	440	522	15,793
I	卸売・小売業	48,293	2,291	885	49,769	55,567	1,866	3,108	54,255
P	医療，福祉	98,083	5,016	2,959	100,340	31,433	1,905	1,146	31,992
(事業所規模 30人以上)									
T L	調査産業計	240,181	10,811	6,725	244,304	74,907	3,289	3,644	74,515
E	製造業	55,747	1,839	858	56,750	11,797	221	306	11,690
I	卸売・小売業	17,113	1,014	317	17,771	17,026	267	608	16,724
P	医療，福祉	65,590	3,810	1,860	67,602	17,434	1,024	1,146	17,250

グラフで見る今月の動き（調査産業計：5人以上）

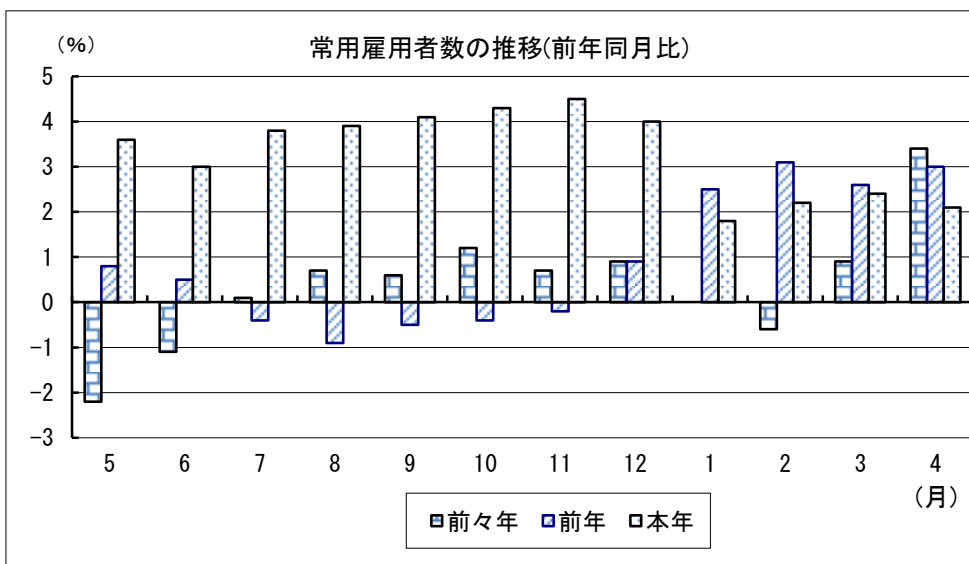
1 賃金の動き （p1参照）



2 労働時間の動き （p2参照）



3 雇用の動き （p3参照）



※前年同月比は指数により作成

毎月勤労統計調査の説明

1 調査の目的

この調査は、統計法に基づく基幹統計であって、熊本県における勤労者の賃金、労働時間及び雇用について毎月の変動を明らかにすることを目的としています。

2 調査対象

この調査は「鉱業、採石業、砂利採取業」、「建設業」、「製造業」、「電気・ガス・熱供給・水道業」、「情報通信業」、「運輸業、郵便業」、「卸売、小売業」、「金融、保険業」、「不動産業、物品賃貸業」、「学術研究、専門・技術サービス業」、「宿泊業、飲食サービス業」、「生活関連サービス業、娯楽業（その他の生活関連サービス業のうち家事サービス業を除く）」、「教育、学習支援業」、「医療、福祉」、「複合サービス事業」、「サービス業（他に分類されないもの）（外国公務を除く）」で、常時5人以上の常用労働者を雇用する事業所のうち厚生労働大臣の指定する約650事業所について調査を行っています。

3 用語の説明

1) 常用労働者とは、

- ① 期間を定めずに雇われている者
- ② 1か月以上の期間を定めて雇われている者のいずれかに該当する者をいいます。

※平成30年1月分調査から常用労働者の定義を変更しました。

(変更前)

- ① 期間を定めずに雇われている者
- ② 1カ月を超える期間を定めて雇われている者
- ③ 臨時又は日雇労働者で前2カ月の各月にそれぞれ18日以上雇われた者

2) パートタイム労働者とは、常用労働者のうち、

- ① 1日の所定労働時間が一般の労働者よりも短い者
- ② 1日の所定労働時間が一般の労働者と同じで1週の所定労働日数が一般の労働者よりも少ない者

のいずれかに該当する者をいいます。

3) 一般労働者とは、常用労働者のうち、パートタイム労働者でない者をいいます。

4) 入職（離職）率とは、前月末労働者数に対する月間の入職（離職）者数の割合（%）です。

なお、入職（離職）者には、同一企業内での事業所間の異動者を含みます。

5) 現金給与額について

賃金、給与、手当、賞与その他の名称の如何を問わず、労働の対償として使用者が労働者に通貨で支払うもので、所得税、社会保険料、組合費、購買代金等を差し引く前の金額です。退職を事由に労働者に支払われる退職金は、含まれません。

・現金給与総額

以下に述べるきままって支給する給与と特別に支払われた給与の合計額。

・きままって支給する給与（定期給与）

労働協約、就業規則等によってあらかじめ定められている支給条件、算定方法によって支給される給与といわゆる基本給、家族手当、超過労働手当を含みます。

・所定内給与

きままって支給する給与のうち次の所定外給与以外のもの。

- ・ **所定外給与（超過労働給与）**

所定の労働時間を超える労働に対して支給される給与や、休日労働、深夜労働に対して支給される給与。時間外手当、早朝出勤手当、休日出勤手当、深夜手当等。

- ・ **特別に支払われた給与（特別給与）**

労働協約、就業規則等によらず、一時的又は突発的事由に基づき労働者に支払われた給与又は労働協約、就業規則等によりあらかじめ支給条件、算定方法が定められている給与で以下に該当するものです。

- ① 夏冬の賞与、期末手当等の一時金
- ② 支給事由の発生が不定期なもの
- ③ 3か月を超える期間で算定される手当等（6か月分支払われる通勤手当等）
- ④ いわゆるベースアップの差額追給分

6) **実労働時間、出勤日数**について

労働者が実際に労働した時間数及び実際に出勤した日数。休憩時間は給与支給の有無にかかわらず除かれます。有給休暇取得分も除かれます。

- ・ **総実労働時間数**

次の**所定内労働時間数**と**所定外労働時間数**の合計。

- ・ **所定内労働時間数**

労働協約、就業規則等で定められた正規の始業時刻と終業時刻の間の実労働時間数。

- ・ **所定外労働時間数**

早出、残業、臨時の呼出、休日出勤等の実労働時間数。

- ・ **出勤日数**

業務のため実際に出勤した日数。1時間でも就業すれば1出勤日とします。

4 調査結果の算定

この調査結果の数値は、調査事業所からの報告を基にして本県の規模5人以上のすべての事業所に
対応するよう推計したものです。

統計資料室のご案内



統計調査課内にある統計資料室では、国や各都道府県、市町村などが発行した各種統計資料約10,000点を保管しています。

これらの資料は、どなたでも利用することができます。お気軽にご利用ください。

<場所> 熊本県庁 本館 6階 統計調査課内

<利用時間> 月～金曜日 午前8時30分から正午、午後1時から午後5時15分
(ただし祝日、年末年始の休日を除く)

<貸出期間> 1週間以内 (一部貸出禁止の資料があります。)

※貸出は**県内在住者**で、1人**5冊まで**となっています。貸出を希望される方は免許証など**氏名及び住所を確認できるもの**を持参して下さい。

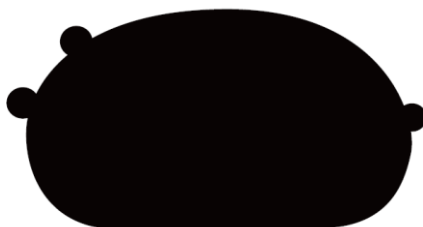
全国の調査結果等については、「e-Stat」(政府統計の総合窓口)のホームページ(以下のURL)から、キーワード”毎月勤労”等で簡単に検索できます。

<https://www.e-stat.go.jp>

どこさ、 ひこさ、 くまもとさ、

くまもと

K u m a m o t o



©2010熊本県くまモン

この調査についてのお問い合わせは下記へお願いします。

令和元年（2019年）6月発行

〒862-8570 熊本市中央区水前寺6丁目18番1号

熊本県 企画振興部 交通政策・情報局

統計調査課 産業・教育統計班

電 話 096-333-2177（ダイヤルイン）

F A X 096-384-7544

発 行 者：熊本県

所 属：統計調査課

発行年度：令和元年度