

基 幹 統 計

熊本県の賃金・労働時間 及び雇用の動き

毎月勤労統計調査地方調査結果月報



©2010熊本県くまモン

熊本県企画振興部交通政策・情報局統計調査課

目 次

結果概要

1 賃金の動き	1
2 労働時間の動き	2
3 雇用の動き	3

指数

1 産業別名目賃金指数	4
2 産業別総実労働時間指数	5
3 産業別所定外労働時間指数	6
4 産業別常用雇用指数	7

統計表

1 産業、性別常用労働者の1人平均月間現金給与額(第1表)	8
2 産業、性別常用労働者の1人平均月間出勤日数及び実労働時間数(第2表)	10
3 産業、性別常用労働者数及びパートタイム労働者比率(第3表)	12
4 事業所規模、性別常用労働者の1人平均月間現金給与額(第4表)	16
5 事業所規模、性別常用労働者の1人平均月間出勤日数及び実労働時間数(第5表)	〃
6 事業所規模、産業、就業形態別常用労働者の1人平均月間現金給与額(第6表)	〃
7 事業所規模、産業、就業形態別常用労働者の1人平均月間出勤日数及び実労働時間数(第7表)	17
8 事業所規模、産業、就業形態別常用労働者数(第8表)	〃

グラフで見る今月の動き	18
-------------	----

毎月勤労統計調査の説明	19・20
-------------	-------

【 調査結果利用上の注意 】

この調査は、経済センサスの結果を母集団として標本事業所を抽出し、得られた結果から賃金、労働時間及び雇用を推計する標本調査です。

指数については基準年を平成27年平均＝100として算定しました。また、平成30年1月分調査より、集計に用いる母集団労働者数を平成26年経済センサス-基礎調査に基づく労働者数に変更したことから、常用雇用指数についてギャップ修正を行いました(平成21年7月分から平成29年12月分までを遡って改訂)。常用雇用指数の増減率についても、平成21年7月分まで遡って改訂しています。ただし、実数については改訂していませんので、年時系列比較は原則として指数によって行ってください。

また、統計表上の「－」は該当数字がないもの、「X」は調査事業所が少数であるため、公表しないものを示しています。

1 賃金の動き

5月の本県1人平均支給額（現金給与総額）は234,395円（30人以上263,304円）、前年同月比は1.6%増（1.0%増）となっている。

きまって支給する給与は228,328円（30人以上258,124円）、前年同月比は0.5%増（1.2%増）となった。

また、特別給与は6,067円（30人以上5,180円）で前年同月に比べて2,318円増（761円減）であった。

なお、きまって支給する給与（所定内給与＋所定外給与）のうち、所定内給与は211,970円（30人以上237,647円）、前年同月比は0.9%増（2.4%増）、所定外給与は16,358円（20,477円）であった。

（事業所規模 5人以上）

	現金給与総額		きまって支給する給与		所定内給与		特別給与	
	前年同月比	前年同月比	前年同月比	前年同月比	前年同月比	前年同月比	前年同月差	
	円	%	円	%	円	%	円	円
調査産業計	234,395	1.6	228,328	0.5	211,970	0.9	6,067	2,318
鉱業，採石業，砂利採取業	×	×	×	×	×	×	×	×
建設業	290,730	12.4	251,860	△ 2.7	239,014	△ 1.9	38,870	38,870
製造業	269,831	2.8	254,589	△ 1.6	223,204	△ 1.4	15,242	11,470
電気・ガス・熱供給・水道業	380,515	△ 63.3	380,515	△ 11.4	336,897	△ 14.7	0	△ 607,651
情報通信業	317,509	29.4	312,819	27.4	279,540	25.8	4,690	4,666
運輸業，郵便業	244,035	11.6	243,658	11.4	193,176	1.8	377	356
卸売業・小売業	182,596	△ 0.4	181,082	△ 0.2	166,978	△ 0.8	1,514	△ 166
金融業，保険業	317,230	6.0	317,230	5.9	298,364	3.7	0	0
不動産業，物品賃貸業	246,616	41.4	246,616	42.7	236,737	48.9	0	△ 1,494
学術研究，専門・技術サービス業	299,368	△ 8.6	298,347	△ 1.9	280,325	2.2	1,021	△ 22,190
宿泊業，飲食サービス業	114,106	△ 7.6	113,974	△ 7.7	108,000	△ 7.4	132	102
生活関連サービス業，娯楽業	157,753	△ 11.6	157,753	△ 11.7	149,149	△ 12.4	0	0
教育，学習支援業	345,071	6.3	345,071	6.3	339,994	6.2	0	△ 53
医療，福祉	233,722	1.3	230,434	0.4	220,749	2.6	3,288	2,210
複合サービス事業	341,231	9.0	311,020	8.2	286,648	7.9	30,211	4,697
サービス業（他に分類されないもの）	190,965	△ 9.3	188,584	△ 10.2	176,671	△ 6.7	2,381	1,944

※事業所規模「5人以上」には30人以上の事業所も含む

（事業所規模 30人以上）

	現金給与総額		きまって支給する給与		所定内給与		特別給与	
	前年同月比	前年同月比	前年同月比	前年同月比	前年同月比	前年同月比	前年同月差	
	円	%	円	%	円	%	円	円
調査産業計	263,304	1.0	258,124	1.2	237,647	2.4	5,180	△ 761
鉱業，採石業，砂利採取業	×	×	×	×	×	×	×	×
建設業	321,229	7.0	320,165	6.7	292,025	7.5	1,064	1,064
製造業	286,922	2.2	268,774	△ 2.6	232,424	△ 2.5	18,148	13,405
電気・ガス・熱供給・水道業	×	×	×	×	×	×	×	×
情報通信業	342,572	37.1	336,011	34.6	292,981	31.4	6,561	6,525
運輸業，郵便業	235,814	△ 3.6	235,369	△ 3.8	201,789	△ 2.6	445	412
卸売業・小売業	185,479	△ 2.5	185,016	△ 1.2	170,708	△ 0.5	463	△ 2,680
金融業，保険業	310,498	△ 16.9	310,498	△ 16.9	292,450	△ 17.5	0	0
不動産業，物品賃貸業	291,338	23.2	291,338	23.3	277,236	25.7	0	△ 405
学術研究，専門・技術サービス業	359,161	△ 13.0	357,906	△ 1.4	345,001	4.7	1,255	△ 48,482
宿泊業，飲食サービス業	138,913	△ 8.0	138,480	△ 8.2	127,926	△ 7.5	433	335
生活関連サービス業，娯楽業	147,221	△ 23.1	147,221	△ 23.2	138,960	△ 24.3	0	0
教育，学習支援業	375,461	15.9	375,461	15.9	368,225	15.6	0	0
医療，福祉	260,014	△ 2.0	258,515	△ 2.3	245,419	0.5	1,499	456
複合サービス事業	342,442	14.2	325,801	15.4	293,152	13.5	16,641	△ 1,195
サービス業（他に分類されないもの）	196,743	14.0	192,972	12.0	175,371	14.1	3,771	3,540

2 労働時間の動き

5月の総実労働時間は140.4時間（30人以上147.0時間）で前年同月比は3.5%減（3.4%減）であった。

所定内労働時間は130.4時間（30人以上135.6時間）で前年同月比は3.4%減（3.1%減）、所定外労働時間は10.0時間（30人以上11.4時間）で前年同月比は5.6%減（5.7%減）であった。

また、出勤日数は18.4日（30人以上18.7日）で前年同月差は0.8日減（0.6日減）であった。

（事業所規模 5人以上）

	総実労働時間		所定内労働時間		所定外労働時間		出勤日数	
	時間	前年同月比	時間	前年同月比	時間	前年同月比	日	前年同月差
調査産業計	140.4	△ 3.5	130.4	△ 3.4	10.0	△ 5.6	18.4	△ 0.8
鉱業、採石業、砂利採取業	×	×	×	×	×	×	×	×
建設業	136.6	△ 15.3	129.9	△ 16.4	6.7	13.4	17.8	△ 3.1
製造業	157.6	△ 1.9	141.4	△ 1.6	16.2	△ 4.2	18.8	△ 0.2
電気・ガス・熱供給・水道業	146.6	△ 7.5	132.2	△ 11.5	14.4	54.9	18.1	△ 1.7
情報通信業	163.0	2.0	146.9	0.4	16.1	19.2	19.0	△ 0.4
運輸業、郵便業	169.9	△ 1.0	146.9	0.9	23.0	△ 12.2	19.5	0.0
卸売業・小売業	128.3	0.1	119.4	△ 0.8	8.9	14.1	18.4	△ 0.1
金融業、保険業	144.9	4.4	134.7	0.6	10.2	104.0	18.3	△ 0.5
不動産業、物品賃貸業	166.8	11.0	160.7	19.5	6.1	△ 61.1	20.5	2.1
学術研究、専門・技術サービス業	159.3	3.6	137.3	△ 0.6	22.0	42.0	18.4	0.0
宿泊業、飲食サービス業	108.5	△ 11.4	104.1	△ 10.8	4.4	△ 25.4	17.5	△ 1.0
生活関連サービス業、娯楽業	121.9	△ 19.0	117.7	△ 18.3	4.2	△ 34.4	18.5	△ 2.3
教育、学習支援業	145.3	△ 4.2	128.1	△ 2.1	17.2	△ 16.9	17.5	△ 0.9
医療、福祉	139.9	△ 0.5	136.2	△ 0.6	3.7	2.8	18.6	△ 0.9
複合サービス事業	150.2	△ 6.9	137.5	△ 8.0	12.7	6.7	18.6	△ 1.1
サービス業（他に分類されないもの）	139.8	△ 8.5	130.6	△ 6.0	9.2	△ 33.3	18.8	△ 0.9

（事業所規模 30人以上）

	総実労働時間		所定内労働時間		所定外労働時間		出勤日数	
	時間	前年同月比	時間	前年同月比	時間	前年同月比	日	前年同月差
調査産業計	147.0	△ 3.4	135.6	△ 3.1	11.4	△ 5.7	18.7	△ 0.6
鉱業、採石業、砂利採取業	×	×	×	×	×	×	×	×
建設業	148.0	△ 13.7	133.0	△ 17.6	15.0	50.0	18.5	△ 3.0
製造業	160.2	△ 2.0	142.6	△ 1.4	17.6	△ 6.9	18.8	△ 0.2
電気・ガス・熱供給・水道業	×	×	×	×	×	×	×	×
情報通信業	162.8	4.3	142.6	0.5	20.2	42.2	18.3	△ 0.4
運輸業、郵便業	171.3	△ 6.0	148.9	△ 2.6	22.4	△ 23.5	19.3	△ 0.6
卸売業・小売業	131.4	△ 1.6	123.5	△ 1.4	7.9	△ 6.0	18.9	△ 0.4
金融業、保険業	149.8	0.3	139.3	△ 1.1	10.5	25.0	18.8	△ 0.5
不動産業、物品賃貸業	168.2	7.6	159.2	8.3	9.0	△ 3.2	19.7	0.3
学術研究、専門・技術サービス業	167.2	4.9	144.2	△ 0.6	23.0	60.9	19.1	△ 0.1
宿泊業、飲食サービス業	116.8	△ 13.1	110.6	△ 12.1	6.2	△ 27.9	17.5	△ 0.7
生活関連サービス業、娯楽業	120.1	△ 14.7	115.9	△ 14.6	4.2	△ 17.7	18.1	△ 3.2
教育、学習支援業	146.5	4.2	131.5	4.7	15.0	0.0	18.1	0.3
医療、福祉	142.8	△ 5.5	139.2	△ 4.8	3.6	△ 25.0	18.7	△ 1.2
複合サービス事業	155.5	△ 3.2	138.7	△ 5.9	16.8	25.4	18.6	△ 1.0
サービス業（他に分類されないもの）	142.5	△ 1.6	131.3	△ 0.7	11.2	△ 11.1	18.9	△ 0.1

3 雇用の動き

5月末の推計労働者数は 576,821人(30人以上 319,967人) で前年同月比1.4%増 (1.3%増)であった。

常用労働者のうち、パートタイム労働者数は 182,207人 (30人以上 75,099人) でパート比率は31.6% (30人以上23.5%)であった。

また、入職率は 2.04% (30人以上 1.66%)、離職率は2.42% (30人以上 1.54%) であった。

(事業所規模 5人以上)

	常用労働者数		パートタイム労働者数		入職率	離職率
	人	前年同月比 %	人	パート比率 %		
調査産業計	576,821	1.4	182,207	31.6	2.04	2.42
鉱業, 採石業, 砂利採取業	×	×	×	×	×	×
建設業	29,823	1.9	5,052	16.9	1.60	0.15
製造業	88,241	1.7	15,691	17.8	1.63	1.63
電気・ガス・熱供給・水道業	2,476	51.3	319	12.9	0.53	0.28
情報通信業	7,514	5.6	345	4.6	1.66	1.22
運輸業, 郵便業	27,329	△ 2.7	4,651	17.0	1.20	1.81
卸売業・小売業	103,015	0.0	54,393	52.8	2.79	3.76
金融業, 保険業	13,221	△ 3.4	1,245	9.4	5.11	4.82
不動産業, 物品賃貸業	6,294	△ 9.4	370	5.9	0.14	2.24
学術研究, 専門・技術サービス業	10,069	△ 1.9	1,000	9.9	0.88	0.76
宿泊業, 飲食サービス業	46,518	5.5	36,408	78.3	4.38	6.51
生活関連サービス業, 娯楽業	17,212	△ 4.9	9,653	56.1	1.46	2.07
教育, 学習支援業	47,339	△ 0.7	9,397	19.9	0.77	0.10
医療, 福祉	131,270	2.8	32,895	25.1	1.29	2.10
複合サービス事業	8,924	△ 3.0	1,335	15.0	2.64	2.72
サービス業 (他に分類されないもの)	37,458	5.6	9,450	25.2	3.12	1.82

(事業所規模 30人以上)

	常用労働者数		パートタイム労働者数		入職率	離職率
	人	前年同月比 %	人	パート比率 %		
調査産業計	319,967	1.3	75,099	23.5	1.66	1.54
鉱業, 採石業, 砂利採取業	×	×	×	×	×	×
建設業	8,206	1.7	40	0.5	0.19	0.52
製造業	69,256	0.9	11,689	16.9	0.95	0.90
電気・ガス・熱供給・水道業	×	×	×	×	×	×
情報通信業	5,351	11.8	122	2.3	0.45	0.76
運輸業, 郵便業	17,318	△ 0.7	3,284	19.0	1.91	1.75
卸売業・小売業	34,707	△ 0.7	17,206	49.6	2.11	1.50
金融業, 保険業	6,285	△ 0.6	702	11.2	6.71	6.10
不動産業, 物品賃貸業	2,740	0.4	275	10.0	0.33	0.51
学術研究, 専門・技術サービス業	5,016	2.9	438	8.7	1.78	0.46
宿泊業, 飲食サービス業	14,287	4.3	8,844	61.9	2.69	2.69
生活関連サービス業, 娯楽業	8,094	△ 0.8	4,621	57.1	3.07	4.37
教育, 学習支援業	32,552	1.0	4,562	14.0	1.12	0.15
医療, 福祉	84,570	1.8	17,173	20.3	1.39	1.72
複合サービス事業	6,280	△ 0.8	1,181	18.8	2.62	2.38
サービス業 (他に分類されないもの)	23,542	2.3	4,640	19.7	2.83	2.45

指数

1 産業別名目賃金指数

1-1 事業所規模 5人以上

平成27年=100

	調査産業計	鉱業、採石業、砂利採取業	建設業	製造業	電気・ガス・熱供給・水道業	情報通信業	運輸業、郵便業	卸売業・小売業	金融業、保険業	不動産業、物品賃貸業	学術研究、専門・技術サービス業	宿泊業、飲食サービス業	生活関連サービス業、娯楽業	教育、学習支援業	医療、福祉	複合サービス事業	サービス業（他に分類されないもの）
26	99.8	x	93.8	99.1	109.0	113.0	92.3	95.9	110.5	108.5	88.0	111.0	92.9	110.8	98.1	108.0	98.0
27	100.0	x	100.0	100.0	100.0	100.0	100.0	100.0	100.0	100.0	100.0	100.0	100.0	100.0	100.0	100.0	100.0
28	98.2	x	114.3	98.3	105.9	97.8	99.3	92.3	93.5	77.7	98.7	105.8	91.7	90.0	101.0	97.1	111.8
29	99.2	x	114.3	100.0	104.1	98.9	97.5	94.6	100.9	72.3	131.3	117.9	106.6	80.8	99.2	97.1	121.1
30	97.8	x	102.6	100.9	125.3	77.5	85.6	98.2	85.9	92.7	117.7	98.6	91.6	115.8	90.6	105.7	117.1
平成30年																	
5月	83.0	x	92.8	81.1	x	69.0	75.3	80.5	66.7	72.7	101.1	100.8	89.0	93.0	75.5	91.9	107.6
6月	131.7	x	92.8	146.3	x	122.4	90.8	87.1	132.8	86.5	199.7	122.3	102.8	223.3	126.9	173.3	128.2
7月	112.4	x	143.6	114.8	131.4	78.4	115.2	139.6	101.8	127.2	105.9	95.7	107.7	110.7	93.1	101.7	138.7
8月	89.3	x	100.6	87.2	86.8	71.0	80.2	101.8	67.7	93.6	96.4	98.4	87.1	96.9	82.0	88.7	107.6
9月	82.6	x	86.5	87.4	89.8	66.2	73.6	91.9	67.7	87.8	93.5	88.4	74.6	82.6	76.3	78.2	104.0
10月	82.3	x	84.9	85.3	89.2	67.2	78.1	85.4	72.2	79.4	113.3	85.8	73.4	83.1	77.2	84.5	109.1
11月	89.2	x	86.3	88.5	165.5	63.0	81.6	86.9	66.1	79.0	93.7	84.3	74.3	80.1	103.0	85.6	112.0
12月	157.8	x	136.5	175.7	176.8	102.7	116.6	174.9	150.1	151.1	224.7	105.9	89.5	220.5	137.1	198.9	165.9
平成31年・令和元年																	
1月	86.4	x	95.1	77.5	83.4	89.5	116.6	80.9	86.2	106.1	94.6	84.8	79.1	99.4	82.0	97.4	105.4
2月	83.1	x	92.3	79.9	83.3	83.1	84.8	78.2	66.8	106.9	98.1	86.0	74.3	107.0	76.1	90.3	104.1
3月	86.5	x	98.5	81.9	152.6	85.0	83.9	86.3	70.1	103.1	95.3	88.2	76.4	103.3	80.3	89.1	109.9
4月	84.0	x	97.5	82.4	83.9	87.5	83.6	82.3	71.1	100.3	97.5	91.4	68.9	100.7	76.9	92.9	101.2
5月	84.3	x	104.3	83.4	84.0	89.3	84.0	80.2	70.7	102.8	92.4	93.1	78.7	98.9	76.5	100.2	97.6

1-2 事業所規模 30人以上

平成27年=100

	調査産業計	鉱業、採石業、砂利採取業	建設業	製造業	電気・ガス・熱供給・水道業	情報通信業	運輸業、郵便業	卸売業・小売業	金融業、保険業	不動産業、物品賃貸業	学術研究、専門・技術サービス業	宿泊業、飲食サービス業	生活関連サービス業、娯楽業	教育、学習支援業	医療、福祉	複合サービス事業	サービス業（他に分類されないもの）
26	101.5	x	103.9	98.6	92.0	117.8	93.4	95.0	123.5	124.0	95.4	87.2	102.8	119.0	99.6	100.6	98.0
27	100.0	x	100.0	100.0	100.0	100.0	100.0	100.0	100.0	100.0	100.0	100.0	100.0	100.0	100.0	100.0	100.0
28	100.4	x	99.1	97.3	103.7	96.1	103.5	105.7	100.5	99.9	104.1	99.1	99.0	94.0	102.9	100.2	102.4
29	101.3	x	92.9	100.1	99.7	96.0	106.1	109.9	110.6	100.7	108.3	98.8	100.7	87.8	103.3	97.4	106.3
30	99.1	x	107.2	102.6	x	71.2	97.5	97.2	85.1	124.5	112.3	83.1	95.0	111.3	93.7	101.0	111.7
平成30年																	
5月	83.1	x	88.0	81.2	x	63.9	83.8	88.1	66.4	104.7	101.6	82.8	89.9	84.3	78.3	86.9	101.5
6月	147.6	x	90.3	157.3	x	127.3	104.3	91.2	128.8	124.0	206.7	88.2	108.9	226.4	144.0	167.4	126.1
7月	109.0	x	224.2	117.1	x	69.3	146.0	137.0	92.0	184.7	101.6	89.0	98.4	83.1	95.8	98.8	116.8
8月	84.0	x	98.2	85.4	x	61.8	90.6	84.8	66.2	107.7	91.4	84.5	94.4	83.5	80.5	83.8	104.9
9月	83.5	x	90.5	87.8	x	58.8	83.3	97.7	66.6	108.7	84.5	76.6	86.7	81.8	78.4	79.2	102.1
10月	82.4	x	88.9	85.3	x	61.5	85.9	86.0	75.6	95.5	89.0	74.3	88.9	81.4	77.2	84.9	107.1
11月	94.4	x	94.4	88.5	x	57.2	87.3	83.1	64.1	92.1	88.6	73.1	94.3	83.2	114.0	86.9	114.0
12月	164.9	x	127.2	184.3	x	99.8	136.1	162.8	141.5	192.1	217.4	101.9	120.3	236.3	140.4	188.9	151.5
平成31年・令和元年																	
1月	85.9	x	89.2	76.5	x	81.7	132.0	80.7	75.6	127.7	81.5	76.8	81.8	95.1	81.1	96.6	114.8
2月	82.9	x	99.1	78.9	x	81.2	86.3	82.7	53.9	130.2	81.9	72.7	75.1	101.8	76.0	91.9	112.9
3月	86.0	x	96.3	81.7	x	83.4	82.4	97.0	57.3	129.0	86.1	73.8	70.5	101.4	80.8	91.1	117.6
4月	84.0	x	105.6	80.7	x	85.9	81.0	90.8	53.8	131.6	93.9	77.6	67.2	96.9	77.1	95.5	117.0
5月	83.9	x	94.2	83.0	x	87.6	80.8	85.9	55.2	129.0	88.4	76.2	69.1	97.7	76.7	99.2	115.7

指数

2 産業別総実労働時間指数

2-1 事業所規模 5人以上

平成27年=100

	調査産業計	鉱業、採石業、砂利採取業	建設業	製造業	電気・ガス・熱供給・水道業	情報通信業	運輸業、郵便業	卸売業・小売業	金融業、保険業	不動産業、物品賃貸業	学術研究、専門・技術サービス業	宿泊業、飲食サービス業	生活関連サービス業、娯楽業	教育、学習支援業	医療、福祉	複合サービス事業	サービス業（他に分類されないもの）
26	103.8	x	101.4	103.7	101.7	95.8	104.3	100.6	100.0	101.1	103.0	110.3	95.1	116.5	103.1	102.6	101.1
27	100.0	x	100.0	100.0	100.0	100.0	100.0	100.0	100.0	100.0	100.0	100.0	100.0	100.0	100.0	100.0	100.0
28	99.6	x	108.1	100.9	107.7	100.0	104.7	102.5	99.1	83.4	105.4	101.5	87.2	90.5	97.6	101.6	100.4
29	100.3	x	105.0	102.2	101.5	101.5	109.1	100.1	96.2	81.8	116.4	102.7	98.9	95.6	97.0	101.3	98.6
30	98.9	x	92.0	102.7	103.4	95.4	102.3	92.2	92.7	103.5	106.1	95.7	92.8	112.9	95.8	101.8	106.5
平成30年																	
5月	98.7	x	94.8	99.2	x	98.6	101.4	89.8	92.6	97.3	102.1	105.1	97.6	122.0	93.3	103.2	103.7
6月	102.5	x	98.5	106.6	x	96.7	102.8	94.8	99.1	107.5	117.9	99.0	101.4	122.4	96.9	103.5	107.9
7月	100.5	x	87.1	102.8	110.1	99.1	105.4	93.6	96.2	101.4	109.8	93.4	89.0	124.7	97.3	106.1	107.3
8月	98.2	x	86.4	99.1	107.6	96.9	105.6	93.6	96.5	95.7	104.8	98.6	87.2	101.0	98.6	104.0	105.6
9月	96.0	x	87.7	100.9	98.3	89.0	98.6	91.1	93.6	106.2	105.5	92.8	91.2	97.4	94.4	95.1	103.8
10月	100.1	x	92.4	104.9	107.5	97.3	104.7	93.3	94.3	101.2	105.2	91.7	90.3	114.0	97.0	104.6	111.5
11月	99.9	x	88.9	108.1	105.2	94.8	106.0	93.6	97.6	105.1	110.4	90.9	87.7	105.1	97.6	103.3	111.9
12月	96.8	x	87.1	103.8	98.7	90.2	105.7	90.1	92.1	104.5	104.6	92.7	92.5	92.0	95.7	105.8	107.5
平成31年・令和元年																	
1月	92.9	x	83.0	92.7	95.6	93.5	103.2	86.4	89.4	112.9	96.8	87.0	80.7	114.3	91.1	95.1	98.6
2月	95.7	x	87.7	101.9	99.4	94.6	97.5	86.5	91.7	123.4	107.9	87.0	72.6	124.1	92.4	93.8	100.7
3月	96.4	x	94.2	100.8	104.9	99.1	100.1	86.5	94.6	113.3	112.4	90.7	77.8	117.3	92.8	101.8	101.7
4月	99.9	x	94.0	104.5	108.2	103.2	104.5	94.3	99.9	118.3	112.9	90.9	76.5	123.2	96.3	99.8	99.6
5月	95.2	x	80.3	97.3	98.5	100.6	100.4	89.9	96.7	108.0	105.8	93.1	79.1	116.9	92.8	96.1	94.9

2-2 事業所規模 30人以上

平成27年=100

	調査産業計	鉱業、採石業、砂利採取業	建設業	製造業	電気・ガス・熱供給・水道業	情報通信業	運輸業、郵便業	卸売業・小売業	金融業、保険業	不動産業、物品賃貸業	学術研究、専門・技術サービス業	宿泊業、飲食サービス業	生活関連サービス業、娯楽業	教育、学習支援業	医療、福祉	複合サービス事業	サービス業（他に分類されないもの）
26	103.1	x	103.4	102.6	99.1	101.4	102.2	94.7	101.7	99.7	101.5	95.1	105.3	116.8	104.5	101.2	99.4
27	100.0	x	100.0	100.0	100.0	100.0	100.0	100.0	100.0	100.0	100.0	100.0	100.0	100.0	100.0	100.0	100.0
28	99.4	x	111.5	100.1	105.8	100.9	97.9	102.6	98.7	102.3	102.8	99.8	94.0	92.0	99.0	99.6	98.3
29	100.7	x	107.2	101.6	101.4	100.6	102.3	103.8	94.4	103.2	103.3	101.0	96.8	95.7	99.9	99.5	98.9
30	100.1	x	95.3	102.4	x	94.9	107.3	96.7	93.8	106.5	104.9	91.5	92.1	107.7	97.6	98.5	103.4
平成30年																	
5月	100.0	x	95.0	99.0	x	99.2	106.3	97.2	97.7	105.1	105.4	98.4	93.0	110.2	98.1	98.8	100.5
6月	102.2	x	101.7	106.4	x	98.9	106.2	100.5	98.8	106.8	106.4	90.7	93.3	106.1	99.0	99.3	104.9
7月	101.2	x	94.1	102.8	x	99.5	109.7	98.8	95.9	107.5	106.1	91.3	91.2	108.4	99.4	102.9	103.0
8月	99.1	x	93.7	99.2	x	97.2	110.6	98.6	97.8	101.0	106.6	95.6	92.7	86.8	101.2	100.7	102.2
9月	97.2	x	99.7	101.5	x	87.8	104.6	95.3	87.8	117.6	100.3	89.8	91.7	98.3	93.6	91.4	100.6
10月	103.0	x	104.3	104.2	x	98.3	110.2	98.3	98.8	95.7	106.5	89.2	92.8	117.5	99.1	102.3	109.6
11月	102.4	x	97.0	108.2	x	95.2	111.1	95.3	98.9	102.8	110.5	89.5	93.0	111.4	98.0	100.1	106.9
12月	98.8	x	97.3	102.4	x	88.1	110.6	94.0	92.3	110.4	101.5	92.2	94.3	96.5	96.7	105.5	101.7
平成31年・令和元年																	
1月	94.3	x	86.9	92.1	x	94.9	103.9	89.5	89.9	129.4	97.4	88.7	91.5	107.9	91.3	97.2	98.5
2月	96.7	x	91.4	100.5	x	96.2	101.7	88.3	92.7	156.9	102.7	83.7	74.7	115.1	92.0	90.8	100.7
3月	97.7	x	105.0	100.1	x	99.5	101.2	91.6	90.2	124.1	110.3	83.5	76.4	114.6	92.3	100.1	102.2
4月	101.5	x	107.8	102.5	x	104.1	104.5	99.1	98.0	133.0	116.6	86.7	79.9	119.9	97.4	96.6	100.7
5月	96.6	x	82.0	97.0	x	103.5	99.9	95.6	98.0	113.1	110.6	85.5	79.3	114.8	92.7	95.6	98.9

指数

3 産業別所定外労働時間指数

3-1 事業所規模 5人以上

平成27年=100

	調査産業計	鉱業、採石業、砂利採取業	建設業	製造業	電気・ガス・熱供給・水道業	情報通信業	運輸業、郵便業	卸売業・小売業	金融業、保険業	不動産業、物品賃貸業	学術研究、専門・技術サービス業	宿泊業、飲食サービス業	生活関連サービス業、娯楽業	教育、学習支援業	医療、福祉	複合サービス事業	サービス業（他に分類されないもの）
26	108.3	x	57.1	112.9	98.5	88.5	134.8	115.2	99.4	72.9	159.4	139.4	79.7	121.3	101.7	71.1	102.9
27	100.0	x	100.0	100.0	100.0	100.0	100.0	100.0	100.0	100.0	100.0	100.0	100.0	100.0	100.0	100.0	100.0
28	102.5	x	124.2	106.2	169.6	111.9	107.5	104.1	88.9	79.3	172.3	102.4	51.6	77.7	88.2	73.7	112.6
29	120.6	x	99.7	107.4	91.4	103.8	137.5	109.7	84.1	98.1	265.3	141.5	117.0	203.4	96.7	65.8	94.9
30	116.1	x	49.8	110.1	80.0	83.4	122.1	121.3	51.6	174.1	223.9	124.5	84.7	213.4	89.4	141.0	144.6
平成30年																	
5月	119.1	x	46.1	107.0	x	90.0	124.2	120.0	50.5	196.3	212.3	120.4	101.6	265.4	90.0	163.0	135.3
6月	116.9	x	43.8	103.8	x	82.0	119.4	113.8	45.5	191.3	237.0	120.4	133.3	260.3	82.5	138.4	149.0
7月	115.7	x	32.0	100.6	71.6	76.0	127.0	124.6	58.6	120.0	220.5	142.9	69.8	234.6	87.5	149.3	147.1
8月	104.5	x	43.0	103.8	67.0	73.3	128.0	120.0	61.6	88.8	209.6	144.9	77.8	106.4	80.0	105.5	139.2
9月	107.9	x	45.3	107.6	77.1	75.3	116.1	116.9	47.5	81.3	231.5	126.5	28.6	174.4	85.0	108.2	140.2
10月	112.4	x	36.7	112.7	95.4	78.0	124.6	120.0	57.6	141.3	220.5	114.3	25.4	192.3	85.0	124.7	151.0
11月	109.0	x	37.5	110.1	74.3	70.7	124.6	118.5	48.5	108.8	201.4	120.4	33.3	170.5	87.5	146.6	147.1
12月	114.6	x	39.1	115.8	90.8	67.3	127.0	116.9	55.6	122.5	213.7	144.9	38.1	160.3	105.0	220.5	142.2
平成31年・令和元年																	
1月	111.2	x	35.9	101.9	122.9	77.3	129.4	129.2	75.8	98.8	220.5	93.9	92.1	197.4	90.0	180.8	127.5
2月	115.7	x	46.9	111.4	113.8	78.0	127.0	120.0	82.8	133.8	300.0	83.7	47.6	239.7	85.0	143.8	125.5
3月	114.6	x	76.6	107.0	169.7	90.0	115.6	120.0	93.9	91.3	304.1	89.8	92.1	209.0	87.5	172.6	115.7
4月	116.9	x	64.1	107.0	138.5	109.3	113.3	143.1	129.3	103.8	272.6	87.8	42.9	234.6	87.5	156.2	100.0
5月	112.4	x	52.3	102.5	132.1	107.3	109.0	136.9	103.0	76.3	301.4	89.8	66.7	220.5	92.5	174.0	90.2

3-2 事業所規模 30人以上

平成27年=100

	調査産業計	鉱業、採石業、砂利採取業	建設業	製造業	電気・ガス・熱供給・水道業	情報通信業	運輸業、郵便業	卸売業・小売業	金融業、保険業	不動産業、物品賃貸業	学術研究、専門・技術サービス業	宿泊業、飲食サービス業	生活関連サービス業、娯楽業	教育、学習支援業	医療、福祉	複合サービス事業	サービス業（他に分類されないもの）
26	106.1	x	67.2	109.7	92.3	105.5	124.9	102.1	99.0	103.5	138.5	106.1	109.7	120.1	104.1	68.7	94.7
27	100.0	x	100.0	100.0	100.0	100.0	100.0	100.0	100.0	100.0	100.0	100.0	100.0	100.0	100.0	100.0	100.0
28	102.7	x	150.3	105.5	189.5	113.8	95.0	114.2	96.2	92.2	149.9	80.4	82.9	92.9	84.4	92.8	97.9
29	108.6	x	120.8	108.3	109.5	82.8	107.5	113.0	91.6	100.4	112.3	110.0	101.0	127.0	108.9	84.2	94.5
30	109.5	x	51.7	108.8	x	95.7	129.7	113.5	70.4	99.2	150.8	106.5	84.7	146.9	102.6	207.1	111.8
平成30年																	
5月	112.0	x	51.0	106.8	x	106.0	126.3	127.3	80.8	93.9	137.5	103.6	91.1	172.4	114.3	216.1	103.3
6月	103.7	x	46.9	103.4	x	91.0	121.6	110.6	70.2	60.6	137.5	104.8	83.9	146.0	92.9	185.5	106.6
7月	102.8	x	47.4	98.9	x	94.0	132.8	113.6	68.3	69.7	142.3	108.4	82.1	113.8	95.2	246.8	113.1
8月	97.2	x	57.7	102.8	x	94.8	137.5	104.5	76.0	52.5	126.9	119.3	103.6	49.4	85.7	172.6	105.7
9月	105.6	x	51.0	105.6	x	94.8	128.4	104.5	63.5	119.2	155.8	104.8	75.0	141.4	92.9	171.0	109.8
10月	111.1	x	53.1	108.5	x	97.8	141.8	119.7	69.2	75.8	137.5	103.6	67.9	165.5	90.5	203.2	113.9
11月	110.2	x	53.1	110.7	x	89.6	138.4	116.7	72.1	77.8	144.2	103.6	91.1	139.1	95.2	240.3	116.4
12月	118.5	x	54.1	114.7	x	88.1	142.7	118.2	73.1	114.1	149.0	120.5	105.4	142.5	121.4	366.1	114.8
平成31年・令和元年																	
1月	102.8	x	40.8	97.2	x	106.0	122.0	106.1	88.5	150.5	158.7	94.0	75.0	151.7	83.3	300.0	95.9
2月	109.3	x	58.7	105.1	x	103.0	131.9	97.0	109.6	188.9	176.0	73.5	53.6	182.8	81.0	235.5	106.6
3月	110.2	x	125.0	105.1	x	123.1	113.4	106.1	82.7	123.2	186.5	77.1	64.3	169.0	88.1	280.6	95.1
4月	111.1	x	101.5	103.4	x	146.3	107.8	128.8	118.3	142.4	231.7	81.9	62.5	177.0	88.1	253.2	93.4
5月	105.6	x	76.5	99.4	x	150.7	96.6	119.7	101.0	90.9	221.2	74.7	75.0	172.4	85.7	271.0	91.8

指数

4 産業別常用雇用指数

4-1 事業所規模 5人以上

平成27年=100

	調査産業計	鉱業、採石業、砂利採取業	建設業	製造業	電気・ガス・熱供給・水道業	情報通信業	運輸業、郵便業	卸売業・小売業	金融業、保険業	不動産業、物品賃貸業	学術研究、専門・技術サービス業	宿泊業、飲食サービス業	生活関連サービス業、娯楽業	教育、学習支援業	医療、福祉	複合サービス事業	サービス業（他に分類されないもの）
26	99.7	x	104.9	101.4	95.5	114.6	101.6	100.1	113.0	100.6	90.3	103.7	97.5	87.8	97.6	133.0	96.4
27	100.0	x	100.0	100.0	100.0	100.0	100.0	100.0	100.0	100.0	100.0	100.0	100.0	100.0	100.0	100.0	100.0
28	100.6	x	98.2	100.6	95.8	100.5	100.2	100.9	101.5	104.0	105.4	98.9	101.6	105.4	100.1	104.2	92.9
29	100.9	x	101.0	102.4	77.5	102.0	98.2	101.4	101.9	97.4	94.6	102.4	96.8	105.2	99.7	112.4	93.0
30	104.4	x	104.4	109.3	77.7	108.7	101.8	101.7	108.4	97.1	91.6	101.4	93.9	114.7	101.4	136.6	97.6
平成30年																	
5月	103.7	x	102.6	109.1	x	108.6	103.1	100.3	106.6	100.9	92.8	98.9	91.6	115.7	101.2	140.5	96.3
6月	104.1	x	102.5	109.6	x	108.4	102.3	100.9	107.2	100.6	94.6	97.6	91.7	118.4	101.4	140.2	97.1
7月	104.4	x	102.9	110.4	94.9	108.5	102.3	100.0	105.8	98.2	90.4	101.5	92.0	118.5	101.2	139.8	98.2
8月	104.5	x	102.2	109.4	94.9	109.1	101.9	101.4	104.9	98.4	91.3	101.4	92.2	116.3	101.5	139.0	99.0
9月	105.2	x	105.1	109.9	94.9	111.8	102.2	101.9	105.1	94.2	91.2	104.4	98.6	115.0	101.9	138.9	98.6
10月	105.7	x	106.6	110.4	94.9	113.2	102.8	102.7	104.8	92.5	92.1	105.5	98.3	117.3	101.3	139.2	99.2
11月	106.1	x	106.0	109.9	92.0	112.7	102.7	102.1	105.7	92.5	90.8	107.7	98.2	120.0	102.3	139.4	99.0
12月	106.2	x	106.2	110.1	92.0	113.8	102.5	102.8	107.1	92.1	89.7	109.3	98.2	118.4	101.8	138.9	99.6
平成31年・令和元年																	
1月	105.8	x	105.9	108.4	91.9	112.7	101.8	103.2	106.9	88.5	91.1	108.8	95.5	118.3	102.0	139.5	100.2
2月	105.9	x	104.5	109.4	92.2	114.8	101.0	102.4	105.2	89.8	91.2	107.2	92.4	118.4	103.2	140.6	101.9
3月	104.8	x	103.5	108.5	95.0	112.5	99.8	101.1	103.6	88.5	90.9	106.5	92.6	114.8	102.6	136.5	101.0
4月	105.4	x	103.1	110.0	92.7	114.2	100.9	101.3	102.7	93.4	90.9	106.6	87.6	114.1	104.8	136.4	100.4
5月	105.1	x	104.5	111.0	92.9	114.7	100.3	100.3	103.0	91.4	91.0	104.3	87.1	114.9	104.0	136.3	101.7

4-2 事業所規模 30人以上

平成27年=100

	調査産業計	鉱業、採石業、砂利採取業	建設業	製造業	電気・ガス・熱供給・水道業	情報通信業	運輸業、郵便業	卸売業・小売業	金融業、保険業	不動産業、物品賃貸業	学術研究、専門・技術サービス業	宿泊業、飲食サービス業	生活関連サービス業、娯楽業	教育、学習支援業	医療、福祉	複合サービス事業	サービス業（他に分類されないもの）
26	101.5	x	117.9	102.2	100.7	121.6	104.0	103.2	133.6	103.5	96.7	104.3	98.3	83.5	98.5	149.0	96.2
27	100.0	x	100.0	100.0	100.0	100.0	100.0	100.0	100.0	100.0	100.0	100.0	100.0	100.0	100.0	100.0	100.0
28	99.7	x	100.0	99.0	92.1	99.8	99.7	99.6	101.3	103.4	95.1	96.8	99.9	104.9	100.6	105.4	91.1
29	99.5	x	107.3	99.4	92.4	97.3	98.1	98.9	103.3	104.0	95.0	95.1	97.6	105.6	99.5	109.2	90.5
30	104.0	x	123.6	104.9	x	106.6	99.8	95.6	127.0	111.5	110.5	94.8	96.9	113.7	99.9	148.7	93.7
平成30年																	
5月	104.0	x	121.0	104.8	x	104.3	100.6	95.3	123.5	111.3	112.1	92.5	97.4	114.8	100.4	155.1	93.1
6月	104.5	x	119.8	105.5	x	103.3	100.1	95.2	123.6	110.4	112.0	92.1	97.7	118.8	100.5	155.7	94.1
7月	104.7	x	125.1	105.6	x	106.0	99.5	94.5	123.0	111.0	113.3	94.3	98.4	118.9	100.7	155.1	93.9
8月	104.8	x	124.5	104.9	x	108.2	99.3	96.6	123.5	115.2	114.0	96.7	98.7	115.7	100.8	153.8	94.2
9月	105.0	x	122.7	105.2	x	112.9	99.6	94.8	123.8	116.3	113.7	98.1	97.7	119.0	100.5	153.6	94.1
10月	105.2	x	124.1	105.8	x	115.4	99.8	95.7	123.1	111.4	112.8	97.5	96.9	119.1	100.5	153.8	94.1
11月	105.0	x	124.4	105.0	x	115.7	99.8	95.2	122.7	111.6	113.2	98.8	96.7	119.7	100.2	154.5	94.1
12月	105.0	x	125.1	105.1	x	116.6	99.6	95.2	123.5	110.4	112.8	99.9	96.7	120.1	99.9	153.3	93.8
平成31年・令和元年																	
1月	104.5	x	122.0	102.5	x	115.5	99.5	94.9	123.0	109.6	113.0	98.1	96.9	120.1	100.1	154.3	96.3
2月	104.6	x	120.4	103.6	x	118.1	98.8	93.1	123.1	108.7	113.0	98.7	96.2	120.0	100.3	157.6	96.7
3月	103.6	x	122.8	102.9	x	116.0	97.9	93.1	122.4	108.7	112.3	96.3	96.5	114.6	100.3	152.4	95.6
4月	104.9	x	123.5	104.5	x	116.9	99.8	94.1	122.1	111.9	113.8	96.5	97.9	114.9	102.5	153.6	94.8
5月	105.3	x	123.1	105.7	x	116.6	99.9	94.6	122.8	111.7	115.3	96.5	96.6	116.0	102.2	153.9	95.2

第1表-1 産業、性別常用労働者の1人平均月間現金給与額

(事業所規模 5人以上)

(単位：円)

	産業	現金給与総額			きまって支給する給与			所定内 給与	所定外 給与	特別に支払われた給与		
		計	男子	女子	計	男子	女子			計	男子	女子
TL	調査産業計	234,395	297,650	176,475	228,328	287,652	174,008	211,970	16,358	6,067	9,998	2,467
C	鉱業，採石業，砂利採取業	x	x	x	x	x	x	x	x	x	x	x
D	建設業	290,730	325,039	168,431	251,860	279,540	153,191	239,014	12,846	38,870	45,499	15,240
E	製造業	269,831	317,605	170,887	254,589	296,558	167,668	223,204	31,385	15,242	21,047	3,219
F	電気・ガス・熱供給・水道業	380,515	405,986	285,662	380,515	405,986	285,662	336,897	43,618	0	0	0
G	情報通信業	317,509	362,155	241,900	312,819	359,606	233,583	279,540	33,279	4,690	2,549	8,317
H	運輸業，郵便業	244,035	266,363	169,941	243,658	265,887	169,893	193,176	50,482	377	476	48
I	卸売業，小売業	182,596	252,220	122,316	181,082	251,293	120,294	166,978	14,104	1,514	927	2,022
J	金融業，保険業	317,230	384,765	261,646	317,230	384,765	261,646	298,364	18,866	0	0	0
K	不動産業，物品賃貸業	246,616	285,961	194,311	246,616	285,961	194,311	236,737	9,879	0	0	0
L	学術研究，専門・技術サービス業	299,368	339,899	210,214	298,347	338,800	209,364	280,325	18,022	1,021	1,099	850
M	宿泊業，飲食サービス業	114,106	161,164	95,133	113,974	160,975	95,025	108,000	5,974	132	189	108
N	生活関連サービス業，娯楽業	157,753	215,986	120,589	157,753	215,986	120,589	149,149	8,604	0	0	0
O	教育，学習支援業	345,071	437,924	288,299	345,071	437,924	288,299	339,994	5,077	0	0	0
P	医療，福祉	233,722	317,161	204,021	230,434	313,556	200,846	220,749	9,685	3,288	3,605	3,175
Q	複合サービス事業	341,231	378,649	258,078	311,020	349,440	225,638	286,648	24,372	30,211	29,209	32,440
R	サービス業(他に分類されないもの)	190,965	228,143	135,207	188,584	224,739	134,361	176,671	11,913	2,381	3,404	846
E09,10	食料品・たばこ	175,892	209,647	138,987	175,892	209,647	138,987	155,426	20,466	0	0	0
E11	繊維工業	150,241	249,651	134,368	150,241	249,651	134,368	144,161	6,080	0	0	0
E12	木材・木製品	235,908	247,841	196,653	235,908	247,841	196,653	218,229	17,679	0	0	0
E13	家具・装備品	x	x	x	x	x	x	x	x	x	x	x
E14	パルプ・紙	341,762	363,249	191,357	341,762	363,249	191,357	283,567	58,195	0	0	0
E15	印刷・同関連業	223,360	237,107	205,055	222,149	235,269	204,678	194,039	28,110	1,211	1,838	377
E16,17	化学、石油・石炭	253,018	340,390	187,015	253,018	340,390	187,015	238,446	14,572	0	0	0
E18	プラスチック製品	249,156	272,611	170,692	248,916	272,383	170,411	213,637	35,279	240	228	281
E19	ゴム製品	313,057	336,408	221,849	313,057	336,408	221,849	263,144	49,913	0	0	0
E21	窯業・土石製品	234,397	240,938	169,580	229,135	235,193	169,106	202,386	26,749	5,262	5,745	474
E22	鉄鋼業	-	-	-	-	-	-	-	-	-	-	-
E23	非鉄金属製造業	-	-	-	-	-	-	-	-	-	-	-
E24	金属製品製造業	281,070	301,927	204,946	281,070	301,927	204,946	240,170	40,900	0	0	0
E25	はん用機械器具	239,093	243,814	206,585	239,093	243,814	206,585	225,765	13,328	0	0	0
E26	生産用機械器具	316,651	344,559	193,220	316,651	344,559	193,220	274,630	42,021	0	0	0
E27	業務用機械器具	-	-	-	-	-	-	-	-	-	-	-
E28	電子・デバイス	292,375	335,497	196,873	292,117	335,188	196,728	246,926	45,191	258	309	145
E29	電気機械器具	317,684	389,096	160,059	317,684	389,096	160,059	296,336	21,348	0	0	0
E30	情報通信機械器具	x	x	x	x	x	x	x	x	x	x	x
E31	輸送用機械器具	403,973	425,708	263,152	291,019	304,450	203,998	249,268	41,751	112,954	121,258	59,154
E32,20	その他の製造業	-	-	-	-	-	-	-	-	-	-	-
ES1	E 一括分 1	287,858	326,565	160,527	267,274	301,230	155,574	228,640	38,634	20,584	25,335	4,953
I-1	卸売業	301,476	351,243	192,812	299,252	349,440	189,670	270,425	28,827	2,224	1,803	3,142
I-2	小売業	138,290	185,845	108,975	137,040	185,505	107,164	128,423	8,617	1,250	340	1,811
M75	宿泊業	142,873	175,406	123,762	142,569	174,759	123,659	132,774	9,795	304	647	103
MS	M 一括分	105,663	155,284	87,952	105,582	155,284	87,842	100,729	4,853	81	0	110
P83	医療業	268,626	415,316	220,631	265,848	412,726	217,791	250,851	14,997	2,778	2,590	2,840
PS	P 一括分	193,411	217,703	183,918	189,535	213,069	180,338	185,984	3,551	3,876	4,634	3,580
R91	職業紹介・派遣業	195,018	230,475	158,971	192,884	227,029	158,170	172,172	20,712	2,134	3,446	801
R92	その他の事業サービス	190,425	228,572	130,577	186,953	223,578	129,493	175,678	11,275	3,472	4,994	1,084
RS	R 一括分	189,282	226,400	122,510	188,400	225,301	122,017	180,944	7,456	882	1,099	493
TK1	特掲産業 1	-	-	-	-	-	-	-	-	-	-	-
TK2	特掲産業 2	293,466	336,436	210,936	292,344	335,200	210,033	272,070	20,274	1,122	1,236	903
TK3	特掲産業 3	173,633	215,032	140,762	173,633	215,032	140,762	163,111	10,522	0	0	0
TK4	特掲産業 4	212,278	227,660	128,450	210,888	226,343	126,660	203,168	7,720	1,390	1,317	1,790

第1表-2 産業、性別常用労働者の1人平均月間現金給与額

(事業所規模 30人以上)

(単位：円)

	産業	現金給与総額			きまって支給する給与			所定内 給 与	所定外 給 与	特別に支払われた給与		
		計	男子	女子	計	男子	女子			計	男子	女子
TL	調 査 産 業 計	263,304	322,045	202,792	258,124	313,306	201,278	237,647	20,477	5,180	8,739	1,514
C	鉱業，採石業，砂利採取業	x	x	x	x	x	x	x	x	x	x	x
D	建 設 業	321,229	328,751	247,778	320,165	327,589	247,669	292,025	28,140	1,064	1,162	109
E	製 造 業	286,922	336,724	179,147	268,774	312,033	175,158	232,424	36,350	18,148	24,691	3,989
F	電気・ガス・熱供給・水道業	x	x	x	x	x	x	x	x	x	x	x
G	情 報 通 信 業	342,572	382,569	266,572	336,011	379,147	254,045	292,981	43,030	6,561	3,422	12,527
H	運 輸 業 ， 郵 便 業	235,814	260,108	172,497	235,369	259,517	172,433	201,789	33,580	445	591	64
I	卸 売 業 ， 小 売 業	185,479	258,955	129,669	185,016	258,165	129,455	170,708	14,308	463	790	214
J	金 融 業 ， 保 険 業	310,498	422,754	258,140	310,498	422,754	258,140	292,450	18,048	0	0	0
K	不 動 産 業 ， 物 品 賃 貸 業	291,338	351,794	177,267	291,338	351,794	177,267	277,236	14,102	0	0	0
L	学術研究，専門・技術サービス業	359,161	384,559	235,037	357,906	383,160	234,488	345,001	12,905	1,255	1,399	549
M	宿泊業，飲食サービス業	138,913	182,840	111,507	138,480	182,375	111,094	127,926	10,554	433	465	413
N	生活関連サービス業，娯楽業	147,221	187,462	115,597	147,221	187,462	115,597	138,960	8,261	0	0	0
O	教 育 ， 学 習 支 援 業	375,461	451,798	320,724	375,461	451,798	320,724	368,225	7,236	0	0	0
P	医 療 ， 福 祉	260,014	342,576	223,922	258,515	340,826	222,532	245,419	13,096	1,499	1,750	1,390
Q	複 合 サ ー ビ ス 事 業	342,442	381,686	230,300	325,801	364,573	215,006	293,152	32,649	16,641	17,113	15,294
R	サービス業(他に分類されないもの)	196,743	237,484	135,473	192,972	232,098	134,131	175,371	17,601	3,771	5,386	1,342
E09,10	食 料 品 ・ た ば こ	180,707	212,685	147,558	180,707	212,685	147,558	156,416	24,291	0	0	0
E11	織 維 工 業	150,921	293,828	127,211	150,921	293,828	127,211	146,547	4,374	0	0	0
E12	木 材 ・ 木 製 品	261,562	274,461	158,206	261,562	274,461	158,206	217,554	44,008	0	0	0
E13	家 具 ・ 装 備 品	x	x	x	x	x	x	x	x	x	x	x
E14	パ ル プ ・ 紙	358,870	373,798	197,167	358,870	373,798	197,167	291,094	67,776	0	0	0
E15	印 刷 ・ 同 関 連 業	237,909	241,730	231,355	236,293	239,513	230,769	202,500	33,793	1,616	2,217	586
E16,17	化 学 ， 石 油 ・ 石 炭	244,911	332,526	184,333	244,911	332,526	184,333	229,005	15,906	0	0	0
E18	プ ラ ス チ ッ ク 製 品	261,071	282,825	186,097	261,071	282,825	186,097	222,269	38,802	0	0	0
E19	ゴ ム 製 品	313,057	336,408	221,849	313,057	336,408	221,849	263,144	49,913	0	0	0
E21	窯 業 ・ 土 石 製 品	267,513	275,107	200,528	253,337	259,455	199,379	234,991	18,346	14,176	15,652	1,149
E22	鉄 鋼 業	-	-	-	-	-	-	-	-	-	-	-
E23	非 鉄 金 属 製 造 業	-	-	-	-	-	-	-	-	-	-	-
E24	金 属 製 品 製 造 業	284,446	307,836	201,420	284,446	307,836	201,420	240,048	44,398	0	0	0
E25	は ん 用 機 械 器 具	x	x	x	x	x	x	x	x	x	x	x
E26	生 産 用 機 械 器 具	334,097	363,002	204,271	334,097	363,002	204,271	288,014	46,083	0	0	0
E27	業 務 用 機 械 器 具	-	-	-	-	-	-	-	-	-	-	-
E28	電 子 ・ デ バ イ ス	304,666	349,669	203,768	304,392	349,342	203,613	256,435	47,957	274	327	155
E29	電 気 機 械 器 具	291,602	360,406	155,952	291,602	360,406	155,952	266,439	25,163	0	0	0
E30	情 報 通 信 機 械 器 具	x	x	x	x	x	x	x	x	x	x	x
E31	輸 送 用 機 械 器 具	425,982	450,007	265,376	300,880	316,261	198,058	254,791	46,089	125,102	133,746	67,318
E32,20	そ の 他 の 製 造 業	-	-	-	-	-	-	-	-	-	-	-
ES1	E 一 括 分 1	291,266	316,627	178,924	291,266	316,627	178,924	244,365	46,901	0	0	0
I-1	卸 売 業	280,676	328,280	186,425	280,057	327,632	185,863	248,583	31,474	619	648	562
I-2	小 売 業	148,025	205,674	118,314	147,624	204,774	118,169	140,070	7,554	401	900	145
M75	宿 泊 業	167,129	224,675	126,778	166,471	223,419	126,540	156,084	10,387	658	1,256	238
MS	M 一 括 分	124,018	158,203	103,992	123,704	158,203	103,493	113,062	10,642	314	0	499
P83	医 療 業	297,198	428,381	245,760	294,879	425,457	243,678	276,907	17,972	2,319	2,924	2,082
PS	P 一 括 分	192,045	214,653	180,118	192,045	214,653	180,118	187,863	4,182	0	0	0
R91	職 業 紹 介 ・ 派 遣 業	192,107	230,718	152,118	189,812	227,047	151,249	167,720	22,092	2,295	3,671	869
R92	そ の 他 の 事 業 サ ー ビ ス	163,266	196,247	115,944	158,637	189,347	114,574	145,110	13,527	4,629	6,900	1,370
RS	R 一 括 分	348,509	368,020	241,970	345,213	364,899	237,718	319,965	25,248	3,296	3,121	4,252
TK1	特 掲 産 業 1	-	-	-	-	-	-	-	-	-	-	-
TK2	特 掲 産 業 2	353,443	379,795	233,787	352,013	378,180	233,197	337,306	14,707	1,430	1,615	590
TK3	特 掲 産 業 3	153,800	183,739	124,026	153,800	183,739	124,026	144,112	9,688	0	0	0
TK4	特 掲 産 業 4	x	x	x	x	x	x	x	x	x	x	x

第2表-1 産業、性別常用労働者の1人平均月間出勤日数及び実労働時間数

(事業所規模 5人以上)

(単位：日・時間)

	産業	出勤日数			総実労働時間			所定内労働時間			所定外労働時間		
		計	男子	女子	計	男子	女子	計	男子	女子	計	男子	女子
TL	調査産業計	18.4	19.1	17.8	140.4	154.6	127.2	130.4	140.0	121.5	10.0	14.6	5.7
C	鉱業，採石業，砂利採取業	x	x	x	x	x	x	x	x	x	x	x	x
D	建設業	17.8	18.1	16.6	136.6	142.1	117.2	129.9	133.8	116.1	6.7	8.3	1.1
E	製造業	18.8	19.1	18.2	157.6	165.5	141.3	141.4	145.7	132.6	16.2	19.8	8.7
F	電気・ガス・熱供給・水道業	18.1	18.2	17.8	146.6	149.6	135.6	132.2	133.7	126.8	14.4	15.9	8.8
G	情報通信業	19.0	19.3	18.6	163.0	169.4	152.1	146.9	151.4	139.4	16.1	18.0	12.7
H	運輸業，郵便業	19.5	19.6	19.2	169.9	177.8	143.6	146.9	150.6	134.5	23.0	27.2	9.1
I	卸売業，小売業	18.4	19.4	17.4	128.3	148.9	110.4	119.4	135.8	105.1	8.9	13.1	5.3
J	金融業，保険業	18.3	19.0	17.8	144.9	154.6	136.9	134.7	142.5	128.3	10.2	12.1	8.6
K	不動産業，物品賃貸業	20.5	20.4	20.6	166.8	171.4	160.7	160.7	163.7	156.6	6.1	7.7	4.1
L	学術研究，専門・技術サービス業	18.4	18.9	17.4	159.3	165.0	146.9	137.3	141.2	128.7	22.0	23.8	18.2
M	宿泊業，飲食サービス業	17.5	19.8	16.6	108.5	135.9	97.5	104.1	125.3	95.6	4.4	10.6	1.9
N	生活関連サービス業，娯楽業	18.5	20.0	17.5	121.9	144.3	107.7	117.7	135.8	106.2	4.2	8.5	1.5
O	教育，学習支援業	17.5	18.6	16.9	145.3	157.3	138.0	128.1	138.6	121.8	17.2	18.7	16.2
P	医療，福祉	18.6	18.9	18.4	139.9	143.3	138.5	136.2	139.0	135.1	3.7	4.3	3.4
Q	複合サービス事業	18.6	18.8	18.0	150.2	155.8	137.5	137.5	140.1	131.5	12.7	15.7	6.0
R	サービス業(他に分類されないもの)	18.8	18.7	19.0	139.8	149.5	125.3	130.6	136.5	121.8	9.2	13.0	3.5
E09,10	食料品・たばこ	18.9	19.4	18.3	148.9	159.8	137.1	136.6	146.1	126.3	12.3	13.7	10.8
E11	繊維工業	18.2	17.1	18.3	145.8	130.6	148.2	140.1	128.8	141.9	5.7	1.8	6.3
E12	木材・木製品	20.3	20.5	19.8	161.9	166.0	148.5	150.8	152.0	147.0	11.1	14.0	1.5
E13	家具・装備品	x	x	x	x	x	x	x	x	x	x	x	x
E14	パルプ・紙	19.2	19.4	18.2	175.2	178.7	150.6	147.9	148.7	142.2	27.3	30.0	8.4
E15	印刷・同関連業	17.5	18.1	16.6	152.6	165.1	136.1	134.0	141.9	123.6	18.6	23.2	12.5
E16,17	化学、石油・石炭	18.0	18.9	17.3	142.8	152.3	135.6	135.5	141.1	131.2	7.3	11.2	4.4
E18	プラスチック製品	19.8	20.1	18.9	172.8	177.3	157.3	152.6	154.2	147.0	20.2	23.1	10.3
E19	ゴム製品	19.7	20.0	18.8	176.1	177.2	171.7	157.9	158.0	157.7	18.2	19.2	14.0
E21	窯業・土石製品	20.6	20.6	20.6	176.6	178.3	159.7	154.9	154.7	156.3	21.7	23.6	3.4
E22	鉄鋼業	-	-	-	-	-	-	-	-	-	-	-	-
E23	非鉄金属製造業	-	-	-	-	-	-	-	-	-	-	-	-
E24	金属製品製造業	19.1	19.5	17.9	162.5	168.8	139.7	141.4	144.3	131.1	21.1	24.5	8.6
E25	はん用機械器具	19.6	19.6	19.9	159.4	160.2	153.2	150.4	150.1	152.5	9.0	10.1	0.7
E26	生産用機械器具	19.1	19.2	18.8	168.6	173.9	145.2	146.7	148.9	137.0	21.9	25.0	8.2
E27	業務用機械器具	-	-	-	-	-	-	-	-	-	-	-	-
E28	電子・デバイス	18.1	17.9	18.4	154.4	159.8	142.3	135.8	138.5	129.8	18.6	21.3	12.5
E29	電気機械器具	18.9	19.5	17.4	153.4	162.4	133.6	143.8	150.6	128.9	9.6	11.8	4.7
E30	情報通信機械器具	x	x	x	x	x	x	x	x	x	x	x	x
E31	輸送用機械器具	18.6	18.7	17.9	160.2	162.7	143.6	140.5	141.4	134.7	19.7	21.3	8.9
E32,20	その他の製造業	-	-	-	-	-	-	-	-	-	-	-	-
ES1	E 一括分 1	18.7	18.9	18.1	156.5	163.6	132.9	139.8	143.8	126.4	16.7	19.8	6.5
I-1	卸売業	20.1	20.3	19.8	157.2	166.2	137.7	143.3	150.2	128.2	13.9	16.0	9.5
I-2	小売業	17.7	18.9	17.0	117.5	137.4	105.2	110.5	126.2	100.7	7.0	11.2	4.5
M75	宿泊業	18.4	19.6	17.6	133.3	145.8	126.1	127.2	136.3	121.9	6.1	9.5	4.2
MS	M 一括分	17.3	19.9	16.3	101.2	131.8	90.3	97.4	120.8	89.0	3.8	11.0	1.3
P83	医療業	17.6	17.3	17.7	134.5	136.4	133.9	129.9	131.1	129.5	4.6	5.3	4.4
PS	P 一括分	19.7	20.5	19.3	146.0	150.2	144.2	143.4	147.0	141.9	2.6	3.2	2.3
R91	職業紹介・派遣業	18.3	18.4	18.3	148.0	160.2	135.7	136.1	141.4	130.8	11.9	18.8	4.9
R92	その他の事業サービス	19.1	19.3	18.6	140.8	156.0	116.9	128.9	139.3	112.6	11.9	16.7	4.3
RS	R 一括分	18.8	18.1	20.2	133.2	134.9	130.2	129.7	130.1	129.1	3.5	4.8	1.1
TK1	特掲産業 1	-	-	-	-	-	-	-	-	-	-	-	-
TK2	特掲産業 2	18.1	18.5	17.3	157.7	162.8	147.9	136.2	140.0	128.9	21.5	22.8	19.0
TK3	特掲産業 3	18.9	19.6	18.3	124.2	138.5	112.7	119.1	129.5	110.8	5.1	9.0	1.9
TK4	特掲産業 4	19.4	19.1	21.4	150.8	149.7	156.6	146.9	145.3	155.7	3.9	4.4	0.9

第2表-2 産業、性別常用労働者の1人平均月間出勤日数及び実労働時間数

(事業所規模 30人以上)

(単位：日・時間)

	産業	出勤日数			総実労働時間			所定内労働時間			所定外労働時間		
		計	男子	女子	計	男子	女子	計	男子	女子	計	男子	女子
TL	調査産業計	18.7	19.1	18.3	147.0	158.6	135.1	135.6	142.6	128.5	11.4	16.0	6.6
C	鉱業，採石業，砂利採取業	x	x	x	x	x	x	x	x	x	x	x	x
D	建設業	18.5	18.4	19.2	148.0	147.9	149.3	133.0	131.9	143.7	15.0	16.0	5.6
E	製造業	18.8	19.0	18.3	160.2	167.0	145.4	142.6	145.8	135.5	17.6	21.2	9.9
F	電気・ガス・熱供給・水道業	x	x	x	x	x	x	x	x	x	x	x	x
G	情報通信業	18.3	18.8	17.5	162.8	169.0	151.1	142.6	147.3	133.7	20.2	21.7	17.4
H	運輸業，郵便業	19.3	19.3	19.1	171.3	181.4	144.7	148.9	154.4	134.4	22.4	27.0	10.3
I	卸売業，小売業	18.9	19.8	18.3	131.4	152.7	115.1	123.5	139.7	111.1	7.9	13.0	4.0
J	金融業，保険業	18.8	20.0	18.2	149.8	171.1	139.9	139.3	156.8	131.2	10.5	14.3	8.7
K	不動産業，物品賃貸業	19.7	19.7	19.5	168.2	176.5	152.5	159.2	165.8	146.7	9.0	10.7	5.8
L	学術研究，専門・技術サービス業	19.1	19.4	17.9	167.2	172.1	143.0	144.2	146.6	132.2	23.0	25.5	10.8
M	宿泊業，飲食サービス業	17.5	18.4	16.9	116.8	136.3	104.6	110.6	125.8	101.1	6.2	10.5	3.5
N	生活関連サービス業，娯楽業	18.1	18.5	17.8	120.1	136.2	107.6	115.9	128.0	106.5	4.2	8.2	1.1
O	教育，学習支援業	18.1	18.9	17.5	146.5	152.4	142.2	131.5	139.3	125.8	15.0	13.1	16.4
P	医療，福祉	18.7	19.0	18.6	142.8	143.8	142.4	139.2	139.7	139.0	3.6	4.1	3.4
Q	複合サービス事業	18.6	19.0	17.7	155.5	161.3	138.7	138.7	142.0	129.1	16.8	19.3	9.6
R	サービス業(他に分類されないもの)	18.9	19.3	18.5	142.5	157.6	119.9	131.3	142.0	115.3	11.2	15.6	4.6
E09,10	食料品・たばこ	19.3	19.4	19.1	156.8	163.7	149.5	142.4	148.2	136.3	14.4	15.5	13.2
E11	繊維工業	18.7	19.4	18.6	146.3	156.9	144.5	143.1	153.8	141.3	3.2	3.1	3.2
E12	木材・木製品	20.8	21.0	19.0	177.7	182.1	142.0	150.9	153.1	132.9	26.8	29.0	9.1
E13	家具・装備品	x	x	x	x	x	x	x	x	x	x	x	x
E14	パルプ・紙	19.6	19.7	19.0	182.1	183.9	162.8	150.3	150.5	148.9	31.8	33.4	13.9
E15	印刷・同関連業	17.5	18.3	16.3	158.6	169.2	140.4	137.6	144.6	125.5	21.0	24.6	14.9
E16,17	化学、石油・石炭	18.4	19.5	17.7	146.5	157.7	138.9	138.5	144.8	134.2	8.0	12.9	4.7
E18	プラスチック製品	19.9	20.0	19.3	172.5	174.0	167.4	152.6	151.9	155.1	19.9	22.1	12.3
E19	ゴム製品	19.7	20.0	18.8	176.1	177.2	171.7	157.9	158.0	157.7	18.2	19.2	14.0
E21	窯業・土石製品	20.5	20.5	20.5	175.2	176.1	167.3	164.3	164.9	159.1	10.9	11.2	8.2
E22	鉄鋼業	-	-	-	-	-	-	-	-	-	-	-	-
E23	非鉄金属製造業	-	-	-	-	-	-	-	-	-	-	-	-
E24	金属製品製造業	19.1	19.5	17.7	162.1	168.4	139.7	140.0	142.8	129.9	22.1	25.6	9.8
E25	はん用機械器具	x	x	x	x	x	x	x	x	x	x	x	x
E26	生産用機械器具	19.0	19.1	18.5	168.3	173.4	145.5	145.5	147.5	136.6	22.8	25.9	8.9
E27	業務用機械器具	-	-	-	-	-	-	-	-	-	-	-	-
E28	電子・デバイス	18.1	17.9	18.3	157.7	163.3	145.2	138.0	140.8	131.8	19.7	22.5	13.4
E29	電気機械器具	17.8	18.3	16.8	147.6	156.9	129.1	136.3	142.6	123.8	11.3	14.3	5.3
E30	情報通信機械器具	x	x	x	x	x	x	x	x	x	x	x	x
E31	輸送用機械器具	18.5	18.7	17.3	161.9	164.6	144.2	140.2	141.2	134.0	21.7	23.4	10.2
E32,20	その他の製造業	-	-	-	-	-	-	-	-	-	-	-	-
ES1	E 一括分 1	18.8	19.1	17.3	161.3	167.6	133.8	142.0	146.0	124.3	19.3	21.6	9.5
I-1	卸売業	20.0	20.5	19.1	161.1	169.2	145.3	145.4	150.4	135.7	15.7	18.8	9.6
I-2	小売業	18.5	19.3	18.1	119.7	140.1	109.1	114.8	131.5	106.2	4.9	8.6	2.9
M75	宿泊業	19.1	20.5	18.1	135.2	157.7	119.5	128.0	146.7	114.9	7.2	11.0	4.6
MS	M 一括分	16.6	17.2	16.3	107.0	123.8	97.3	101.4	113.5	94.4	5.6	10.3	2.9
P83	医療業	17.9	17.3	18.1	140.0	138.1	140.8	135.1	132.2	136.2	4.9	5.9	4.6
PS	P 一括分	20.3	21.4	19.8	148.0	152.3	145.7	146.7	150.9	144.5	1.3	1.4	1.2
R91	職業紹介・派遣業	18.5	18.6	18.5	150.1	162.9	136.7	137.4	143.1	131.5	12.7	19.8	5.2
R92	その他の事業サービス	19.1	19.5	18.6	135.4	154.2	108.5	124.9	139.3	104.2	10.5	14.9	4.3
RS	R 一括分	19.1	19.4	17.2	156.9	161.1	133.4	145.7	148.7	129.0	11.2	12.4	4.4
TK1	特掲産業 1	-	-	-	-	-	-	-	-	-	-	-	-
TK2	特掲産業 2	18.7	18.9	17.8	163.0	167.5	142.5	142.2	144.5	131.7	20.8	23.0	10.8
TK3	特掲産業 3	17.6	18.2	17.0	119.0	132.3	105.8	114.2	124.1	104.5	4.8	8.2	1.3
TK4	特掲産業 4	x	x	x	x	x	x	x	x	x	x	x	x

第3表-1 産業、性別常用労働者数及びパートタイム労働者比率

(事業所規模 5人以上)

	産業	前月末常用労働者数			本月中増加労働者数			本月中減少労働者数		
		計	男子	女子	計	男子	女子	計	男子	女子
T L	調査産業計	579,012	277,116	301,896	11,836	5,268	6,568	14,027	7,026	7,001
C	鉱業, 採石業, 砂利採取業	x	x	x	x	x	x	x	x	x
D	建設業	29,397	23,140	6,257	469	8	461	43	42	1
E	製造業	88,243	59,503	28,740	1,434	793	641	1,436	781	655
F	電気・ガス・熱供給・水道業	2,470	1,948	522	13	10	3	7	7	0
G	情報通信業	7,481	4,681	2,800	124	114	10	91	48	43
H	運輸業, 郵便業	27,498	21,079	6,419	330	282	48	499	309	190
I	卸売業, 小売業	104,024	48,276	55,748	2,898	1,394	1,504	3,907	1,873	2,034
J	金融業, 保険業	13,182	5,849	7,333	674	513	161	635	291	344
K	不動産業, 物品賃貸業	6,429	3,700	2,729	9	0	9	144	139	5
L	学術研究, 専門・技術サービス業	10,057	6,905	3,152	88	35	53	76	9	67
M	宿泊業, 飲食サービス業	47,533	14,317	33,216	2,080	430	1,650	3,095	2,041	1,054
N	生活関連サービス業, 娯楽業	17,318	6,777	10,541	252	102	150	358	204	154
O	教育, 学習支援業	47,026	17,788	29,238	361	235	126	48	6	42
P	医療, 福祉	132,332	34,796	97,536	1,711	446	1,265	2,773	838	1,935
Q	複合サービス事業	8,931	6,143	2,788	236	166	70	243	138	105
R	サービス業(他に分類されないもの)	36,976	22,110	14,866	1,154	737	417	672	300	372
E09,10	食料品・たばこ	18,042	9,433	8,609	413	167	246	400	180	220
E11	繊維工業	4,425	614	3,811	246	0	246	177	0	177
E12	木材・木製品	2,096	1,607	489	0	0	0	1	0	1
E13	家具・装備品	x	x	x	x	x	x	x	x	x
E14	パルプ・紙	1,462	1,280	182	1	1	0	37	34	3
E15	印刷・同関連業	2,643	1,512	1,131	13	3	10	18	11	7
E16,17	化学、石油・石炭	5,944	2,537	3,407	45	2	43	147	4	143
E18	プラスチック製品	4,363	3,357	1,006	33	21	12	51	31	20
E19	ゴム製品	1,563	1,246	317	12	9	3	13	13	0
E21	窯業・土石製品	3,454	3,139	315	65	62	3	68	68	0
E22	鉄鋼業	-	-	-	-	-	-	-	-	-
E23	非鉄金属製造業	-	-	-	-	-	-	-	-	-
E24	金属製品製造業	6,097	4,784	1,313	42	36	6	86	67	19
E25	はん用機械器具	428	375	53	9	9	0	29	29	0
E26	生産用機械器具	9,472	7,732	1,740	112	80	32	60	51	9
E27	業務用機械器具	-	-	-	-	-	-	-	-	-
E28	電子・デバイス	8,464	5,828	2,636	88	66	22	55	37	18
E29	電気機械器具	3,538	2,423	1,115	89	85	4	0	0	0
E30	情報通信機械器具	x	x	x	x	x	x	x	x	x
E31	輸送用機械器具	10,943	9,474	1,469	122	120	2	176	155	21
E32,20	その他の製造業	-	-	-	-	-	-	-	-	-
E S 1	E 一括分 1	4,227	3,235	992	144	132	12	109	92	17
I-1	卸売業	28,267	19,417	8,850	221	152	69	542	431	111
I-2	小売業	75,757	28,859	46,898	2,677	1,242	1,435	3,365	1,442	1,923
M75	宿泊業	10,521	3,814	6,707	385	297	88	87	28	59
MS	M 一括分	37,012	10,503	26,509	1,695	133	1,562	3,008	2,013	995
P83	医療業	70,935	17,416	53,519	1,245	271	974	1,841	275	1,566
P S	P 一括分	61,397	17,380	44,017	466	175	291	932	563	369
R91	職業紹介・派遣業	7,322	3,720	3,602	352	101	251	335	150	185
R92	その他の事業サービス	18,001	10,950	7,051	235	143	92	255	68	187
R S	R 一括分	11,653	7,440	4,213	567	493	74	82	82	0
TK1	特掲産業 1	-	-	-	-	-	-	-	-	-
TK2	特掲産業 2	7,988	5,243	2,745	64	24	40	70	8	62
TK3	特掲産業 3	7,560	3,367	4,193	126	49	77	189	119	70
TK4	特掲産業 4	3,928	3,378	550	140	19	121	121	121	0

(単位： 人・%)

本月末常用労働者数			うちパートタイム労働者数			パートタイム労働者比率			
計	男子	女子	計	男子	女子	計	男子	女子	
576,821	275,358	301,463	182,207	46,266	135,941	31.6	16.8	45.1	T L
x	x	x	x	x	x	x	x	x	C
29,823	23,106	6,717	5,052	1,476	3,576	16.9	6.4	53.2	D
88,241	59,515	28,726	15,691	5,221	10,470	17.8	8.8	36.4	E
2,476	1,951	525	319	217	102	12.9	11.1	19.4	F
7,514	4,747	2,767	345	25	320	4.6	0.5	11.6	G
27,329	21,052	6,277	4,651	1,772	2,879	17.0	8.4	45.9	H
103,015	47,797	55,218	54,393	14,765	39,628	52.8	30.9	71.8	I
13,221	6,071	7,150	1,245	26	1,219	9.4	0.4	17.0	J
6,294	3,561	2,733	370	99	271	5.9	2.8	9.9	K
10,069	6,931	3,138	1,000	485	515	9.9	7.0	16.4	L
46,518	12,706	33,812	36,408	8,069	28,339	78.3	63.5	83.8	M
17,212	6,675	10,537	9,653	1,983	7,670	56.1	29.7	72.8	N
47,339	18,017	29,322	9,397	1,578	7,819	19.9	8.8	26.7	O
131,270	34,404	96,866	32,895	6,830	26,065	25.1	19.9	26.9	P
8,924	6,171	2,753	1,335	590	745	15.0	9.6	27.1	Q
37,458	22,547	14,911	9,450	3,127	6,323	25.2	13.9	42.4	R
18,055	9,420	8,635	8,337	2,946	5,391	46.2	31.3	62.4	E09, 10
4,494	614	3,880	439	84	355	9.8	13.7	9.1	E11
2,095	1,607	488	33	7	26	1.6	0.4	5.3	E12
x	x	x	x	x	x	x	x	x	E13
1,426	1,247	179	57	13	44	4.0	1.0	24.6	E14
2,638	1,504	1,134	857	250	607	32.5	16.6	53.5	E15
5,842	2,535	3,307	2,304	582	1,722	39.4	23.0	52.1	E16, 17
4,345	3,347	998	394	174	220	9.1	5.2	22.0	E18
1,562	1,242	320	15	2	13	1.0	0.2	4.1	E19
3,451	3,133	318	103	78	25	3.0	2.5	7.9	E21
-	-	-	-	-	-	-	-	-	E22
-	-	-	-	-	-	-	-	-	E23
6,053	4,753	1,300	297	58	239	4.9	1.2	18.4	E24
408	355	53	9	9	0	2.2	2.5	0.0	E25
9,524	7,761	1,763	619	45	574	6.5	0.6	32.6	E26
-	-	-	-	-	-	-	-	-	E27
8,497	5,857	2,640	723	293	430	8.5	5.0	16.3	E28
3,627	2,508	1,119	413	71	342	11.4	2.8	30.6	E29
x	x	x	x	x	x	x	x	x	E30
10,889	9,439	1,450	657	455	202	6.0	4.8	13.9	E31
-	-	-	-	-	-	-	-	-	E32, 20
4,262	3,275	987	434	154	280	10.2	4.7	28.4	E S 1
27,946	19,138	8,808	4,070	1,124	2,946	14.6	5.9	33.4	I - 1
75,069	28,659	46,410	50,323	13,641	36,682	67.0	47.6	79.0	I - 2
10,819	4,083	6,736	6,177	1,691	4,486	57.1	41.4	66.6	M75
35,699	8,623	27,076	30,231	6,378	23,853	84.7	74.0	88.1	MS
70,339	17,412	52,927	14,470	2,703	11,767	20.6	15.5	22.2	P83
60,931	16,992	43,939	18,425	4,127	14,298	30.2	24.3	32.5	P S
7,339	3,671	3,668	389	50	339	5.3	1.4	9.2	R91
17,981	11,025	6,956	4,608	1,003	3,605	25.6	9.1	51.8	R92
12,138	7,851	4,287	4,453	2,074	2,379	36.7	26.4	55.5	R S
-	-	-	-	-	-	-	-	-	T K 1
7,982	5,259	2,723	686	297	389	8.6	5.6	14.3	T K 2
7,497	3,297	4,200	3,888	1,047	2,841	51.9	31.8	67.6	T K 3
3,947	3,276	671	958	511	447	24.3	15.6	66.6	T K 4

第3表-2 産業、性別常用労働者数及びパートタイム労働者比率

(事業所規模 30人以上)

	産業	前月末常用労働者数			本月中増加労働者数			本月中減少労働者数		
		計	男子	女子	計	男子	女子	計	男子	女子
TL	調査産業計	319,600	162,040	157,560	5,293	2,622	2,671	4,926	2,164	2,762
C	鉱業, 採石業, 砂利採取業	x	x	x	x	x	x	x	x	x
D	建設業	8,233	7,473	760	16	8	8	43	42	1
E	製造業	69,220	47,348	21,872	658	368	290	622	353	269
F	電気・ガス・熱供給・水道業	x	x	x	x	x	x	x	x	x
G	情報通信業	5,368	3,513	1,855	24	14	10	41	17	24
H	運輸業, 郵便業	17,291	12,487	4,804	330	282	48	303	244	59
I	卸売業, 小売業	34,495	14,930	19,565	728	238	490	516	225	291
J	金融業, 保険業	6,247	1,946	4,301	419	258	161	381	164	217
K	不動産業, 物品賃貸業	2,745	1,797	948	9	0	9	14	9	5
L	学術研究, 専門・技術サービス業	4,951	4,124	827	88	35	53	23	9	14
M	宿泊業, 飲食サービス業	14,287	5,488	8,799	385	184	201	385	182	203
N	生活関連サービス業, 娯楽業	8,200	3,636	4,564	252	102	150	358	204	154
O	教育, 学習支援業	32,239	13,414	18,825	361	235	126	48	6	42
P	医療, 福祉	84,852	25,751	59,101	1,180	435	745	1,462	401	1,061
Q	複合サービス事業	6,265	4,631	1,634	164	130	34	149	99	50
R	サービス業(他に分類されないもの)	23,453	14,054	9,399	663	320	343	574	202	372
E09,10	食料品・たばこ	12,949	6,602	6,347	227	96	131	238	124	114
E11	繊維工業	2,449	348	2,101	18	0	18	25	0	25
E12	木材・木製品	744	661	83	0	0	0	1	0	1
E13	家具・装備品	x	x	x	x	x	x	x	x	x
E14	パルプ・紙	1,242	1,136	106	1	1	0	12	9	3
E15	印刷・同関連業	1,981	1,254	727	13	3	10	18	11	7
E16,17	化学、石油・石炭	5,395	2,208	3,187	45	2	43	37	4	33
E18	プラスチック製品	3,499	2,712	787	16	4	12	51	31	20
E19	ゴム製品	1,563	1,246	317	12	9	3	13	13	0
E21	窯業・土石製品	1,279	1,150	129	6	3	3	1	1	0
E22	鉄鋼業	-	-	-	-	-	-	-	-	-
E23	非鉄金属製造業	-	-	-	-	-	-	-	-	-
E24	金属製品製造業	5,149	4,010	1,139	38	32	6	31	12	19
E25	はん用機械器具	x	x	x	x	x	x	x	x	x
E26	生産用機械器具	7,945	6,505	1,440	93	61	32	41	32	9
E27	業務用機械器具	-	-	-	-	-	-	-	-	-
E28	電子・デバイス	7,970	5,512	2,458	78	56	22	35	27	8
E29	電気機械器具	2,962	1,962	1,000	31	27	4	0	0	0
E30	情報通信機械器具	x	x	x	x	x	x	x	x	x
E31	輸送用機械器具	9,883	8,591	1,292	34	32	2	88	67	21
E32,20	その他の製造業	-	-	-	-	-	-	-	-	-
ES1	E 一括分 1	3,295	2,684	611	37	33	4	19	10	9
I-1	卸売業	9,744	6,491	3,253	162	93	69	111	93	18
I-2	小売業	24,751	8,439	16,312	566	145	421	405	132	273
M75	宿泊業	4,910	2,023	2,887	139	51	88	87	28	59
MS	M 一括分	9,377	3,465	5,912	246	133	113	298	154	144
P83	医療業	54,859	15,425	39,434	853	271	582	1,059	275	784
PS	P 一括分	29,993	10,326	19,667	327	164	163	403	126	277
R91	職業紹介・派遣業	6,797	3,481	3,316	352	101	251	311	126	185
R92	その他の事業サービス	13,505	7,915	5,590	235	143	92	255	68	187
RS	R 一括分	3,151	2,658	493	76	76	0	8	8	0
TK1	特掲産業 1	-	-	-	-	-	-	-	-	-
TK2	特掲産業 2	3,585	2,948	637	64	24	40	20	8	12
TK3	特掲産業 3	3,860	1,944	1,916	126	49	77	189	119	70
TK4	特掲産業 4	x	x	x	x	x	x	x	x	x

(単位：人・%)

本月末常用労働者数			うちパートタイム労働者数			パートタイム労働者比率			
計	男子	女子	計	男子	女子	計	男子	女子	
319,967	162,498	157,469	75,099	19,565	55,534	23.5	12.0	35.3	T L
x	x	x	x	x	x	x	x	x	C
8,206	7,439	767	40	12	28	0.5	0.2	3.7	D
69,256	47,363	21,893	11,689	3,407	8,282	16.9	7.2	37.8	E
x	x	x	x	x	x	x	x	x	F
5,351	3,510	1,841	122	0	122	2.3	0.0	6.6	G
17,318	12,525	4,793	3,284	893	2,391	19.0	7.1	49.9	H
34,707	14,943	19,764	17,206	3,691	13,515	49.6	24.7	68.4	I
6,285	2,040	4,245	702	26	676	11.2	1.3	15.9	J
2,740	1,788	952	275	99	176	10.0	5.5	18.5	K
5,016	4,150	866	438	233	205	8.7	5.6	23.7	L
14,287	5,490	8,797	8,844	2,589	6,255	61.9	47.2	71.1	M
8,094	3,534	4,560	4,621	1,434	3,187	57.1	40.6	69.9	N
32,552	13,643	18,909	4,562	942	3,620	14.0	6.9	19.1	O
84,570	25,785	58,785	17,173	4,394	12,779	20.3	17.0	21.7	P
6,280	4,662	1,618	1,181	554	627	18.8	11.9	38.8	Q
23,542	14,172	9,370	4,640	1,071	3,569	19.7	7.6	38.1	R
12,938	6,574	6,364	6,077	2,128	3,949	47.0	32.4	62.1	E09, 10
2,442	348	2,094	363	8	355	14.9	2.3	17.0	E11
743	661	82	33	7	26	4.4	1.1	31.7	E12
x	x	x	x	x	x	x	x	x	E13
1,231	1,128	103	49	13	36	4.0	1.2	35.0	E14
1,976	1,246	730	628	197	431	31.8	15.8	59.0	E15
5,403	2,206	3,197	2,304	582	1,722	42.6	26.4	53.9	E16, 17
3,464	2,685	779	269	157	112	7.8	5.8	14.4	E18
1,562	1,242	320	15	2	13	1.0	0.2	4.1	E19
1,284	1,152	132	44	19	25	3.4	1.6	18.9	E21
-	-	-	-	-	-	-	-	-	E22
-	-	-	-	-	-	-	-	-	E23
5,156	4,030	1,126	235	33	202	4.6	0.8	17.9	E24
x	x	x	x	x	x	x	x	x	E25
7,997	6,534	1,463	472	45	427	5.9	0.7	29.2	E26
-	-	-	-	-	-	-	-	-	E27
8,013	5,541	2,472	347	36	311	4.3	0.6	12.6	E28
2,993	1,989	1,004	413	71	342	13.8	3.6	34.1	E29
x	x	x	x	x	x	x	x	x	E30
9,829	8,556	1,273	127	13	114	1.3	0.2	9.0	E31
-	-	-	-	-	-	-	-	-	E32, 20
3,313	2,707	606	313	96	217	9.4	3.5	35.8	E S 1
9,795	6,491	3,304	1,586	519	1,067	16.2	8.0	32.3	I - 1
24,912	8,452	16,460	15,620	3,172	12,448	62.7	37.5	75.6	I - 2
4,962	2,046	2,916	2,575	629	1,946	51.9	30.7	66.7	M75
9,325	3,444	5,881	6,269	1,960	4,309	67.2	56.9	73.3	MS
54,653	15,421	39,232	9,225	2,130	7,095	16.9	13.8	18.1	P83
29,917	10,364	19,553	7,948	2,264	5,684	26.6	21.8	29.1	P S
6,838	3,456	3,382	389	50	339	5.7	1.4	10.0	R91
13,485	7,990	5,495	4,215	1,003	3,212	31.3	12.6	58.5	R92
3,219	2,726	493	36	18	18	1.1	0.7	3.7	R S
-	-	-	-	-	-	-	-	-	T K1
3,629	2,964	665	336	180	156	9.3	6.1	23.5	T K2
3,797	1,874	1,923	1,895	762	1,133	49.9	40.7	58.9	T K3
x	x	x	x	x	x	x	x	x	T K4

第4表 事業所規模、性別常用労働者の1人平均月間現金給与額

(単位：円)

産業	現金給与総額			きまって支給する給与			所定内	所定外	特別に支払われた給与		
	計	男子	女子	計	男子	女子			計	男子	女子
(事業所規模 5～29人)											
TL 調査産業計	198,582	262,917	147,722	191,416	251,126	144,213	180,159	11,257	7,166	11,791	3,509
(事業所規模 30～99人)											
TL 調査産業計	238,615	284,373	194,031	237,926	283,379	193,638	222,416	15,510	689	994	393
(事業所規模 100人以上)											
TL 調査産業計	288,980	359,089	212,444	279,129	342,733	209,694	253,487	25,642	9,851	16,356	2,750

第5表 事業所規模、性別常用労働者の1人平均月間出勤日数及び実労働時間数

(単位：日・時間)

産業	出勤日数			総実労働時間			所定内労働時間			所定外労働時間		
	計	男子	女子	計	男子	女子	計	男子	女子	計	男子	女子
(事業所規模 5～29人)												
TL 調査産業計	18.1	19.1	17.4	132.1	149.0	118.8	123.9	136.4	114.0	8.2	12.6	4.8
(事業所規模 30～99人)												
TL 調査産業計	18.8	19.3	18.4	144.5	157.1	132.2	134.1	142.6	125.8	10.4	14.5	6.4
(事業所規模 100人以上)												
TL 調査産業計	18.5	18.8	18.1	149.5	159.9	138.2	137.2	142.5	131.4	12.3	17.4	6.8

第6表 事業所規模、産業、就業形態別常用労働者の1人平均月間現金給与額

(単位：円)

産業	一般労働者					パートタイム労働者				
	現金給与総額	きまって支給する給与	所定内給与	所定外給与	特別に支払われた給与	現金給与総額	きまって支給する給与	所定内給与	所定外給与	特別に支払われた給与
(事業所規模 5人以上)										
TL 調査産業計	301,707	293,056	270,862	22,194	8,651	89,293	88,796	85,017	3,779	497
E 製造業	302,767	284,221	248,975	35,246	18,546	118,130	118,107	104,504	13,603	23
I 卸売業, 小売業	287,266	285,738	259,794	25,944	1,528	89,185	87,684	84,145	3,539	1,501
P 医療, 福祉	279,619	275,274	263,254	12,020	4,345	96,266	96,144	93,450	2,694	122
(事業所規模 30人以上)										
TL 調査産業計	313,005	306,269	281,200	25,069	6,736	101,033	100,930	95,447	5,483	103
E 製造業	318,955	297,127	257,083	40,044	21,828	128,918	128,918	110,790	18,128	0
I 卸売業, 小売業	276,853	275,942	249,543	26,399	911	91,501	91,500	89,628	1,872	1
P 医療, 福祉	297,985	296,150	280,919	15,231	1,835	110,920	110,738	106,026	4,712	182

第7表 事業所規模、産業、就業形態別常用労働者の1人平均月間出勤日数及び実労働時間数

(単位：日・時間)

産業	一般労働者				パートタイム労働者				
	出勤日数	総実労働時間数	所定内労働時間数	所定外労働時間数	出勤日数	総実労働時間数	所定内労働時間数	所定外労働時間数	
(事業所規模 5人以上)									
T L	調査産業計	19.6	162.9	149.8	13.1	15.9	91.7	88.5	3.2
E	製造業	19.1	165.6	147.7	17.9	17.3	121.0	112.7	8.3
I	卸売業，小売業	20.2	165.1	152.3	12.8	16.7	95.5	90.0	5.5
P	医療，福祉	19.7	157.3	152.8	4.5	15.2	87.4	86.4	1.0
(事業所規模 30人以上)									
T L	調査産業計	19.3	162.4	148.6	13.8	16.5	96.5	93.2	3.3
E	製造業	19.0	166.0	147.0	19.0	17.9	131.4	120.5	10.9
I	卸売業，小売業	20.2	168.6	154.3	14.3	17.6	93.2	91.8	1.4
P	医療，福祉	19.4	155.4	151.3	4.1	16.0	93.5	91.7	1.8

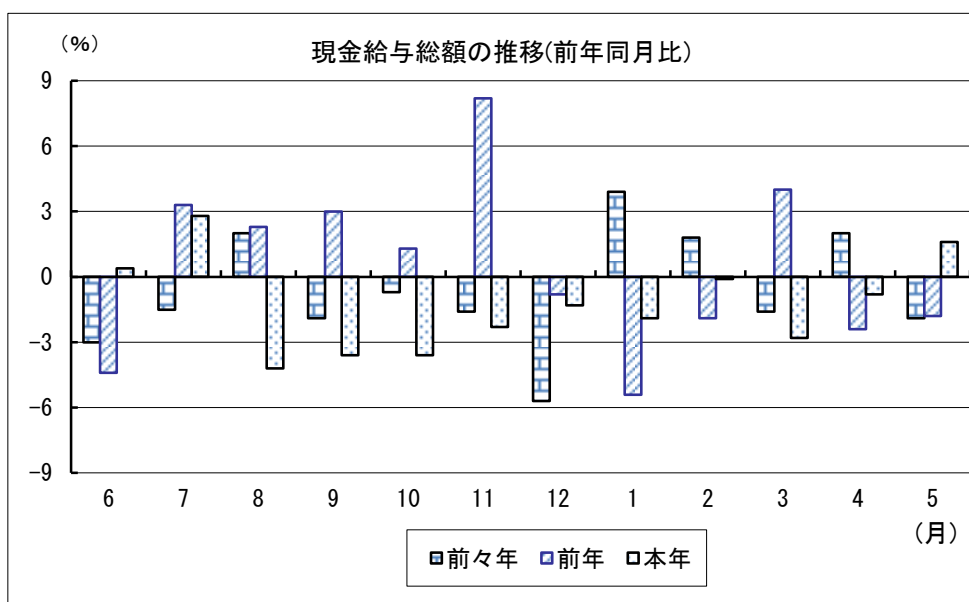
第8表 事業所規模、産業、就業形態別常用労働者数

(単位：人)

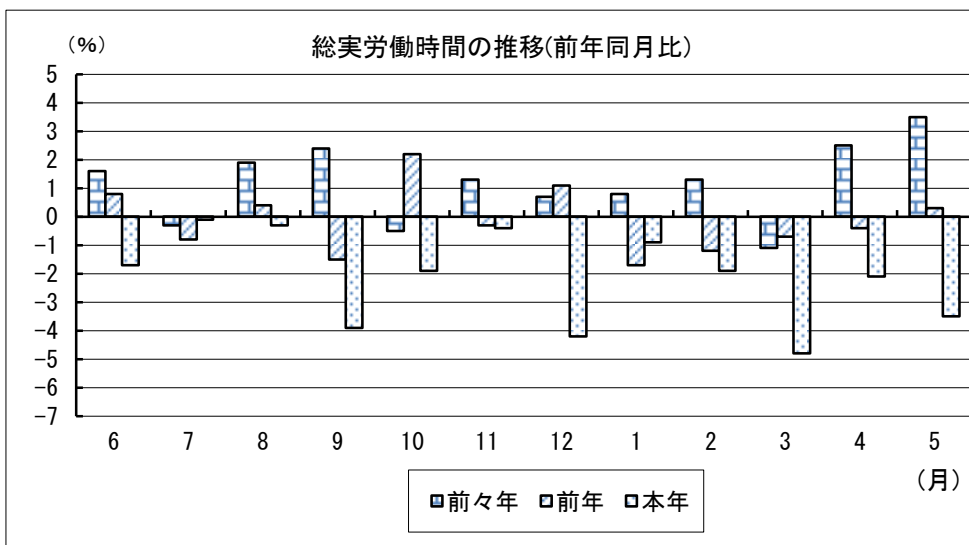
産業	一般労働者				パートタイム労働者				
	前月末 常用労働者数	本月中 増加労働者数	本月中 減少労働者数	本月末 常用労働者数	前月末 常用労働者数	本月中 増加労働者数	本月中 減少労働者数	本月末 常用労働者数	
(事業所規模 5人以上)									
T L	調査産業計	394,949	4,973	5,967	394,614	184,063	6,863	8,060	182,207
E	製造業	72,452	1,062	966	72,550	15,791	372	470	15,691
I	卸売・小売業	49,013	497	887	48,622	55,011	2,401	3,020	54,393
P	医療，福祉	99,242	1,102	2,023	98,375	33,090	609	750	32,895
(事業所規模 30人以上)									
T L	調査産業計	244,743	3,275	3,156	244,868	74,857	2,018	1,770	75,099
E	製造業	57,568	448	442	57,567	11,652	210	180	11,689
I	卸売・小売業	17,586	189	273	17,501	16,909	539	243	17,206
P	医療，福祉	67,636	752	952	67,397	17,216	428	510	17,173

グラフで見る今月の動き（調査産業計：5人以上）

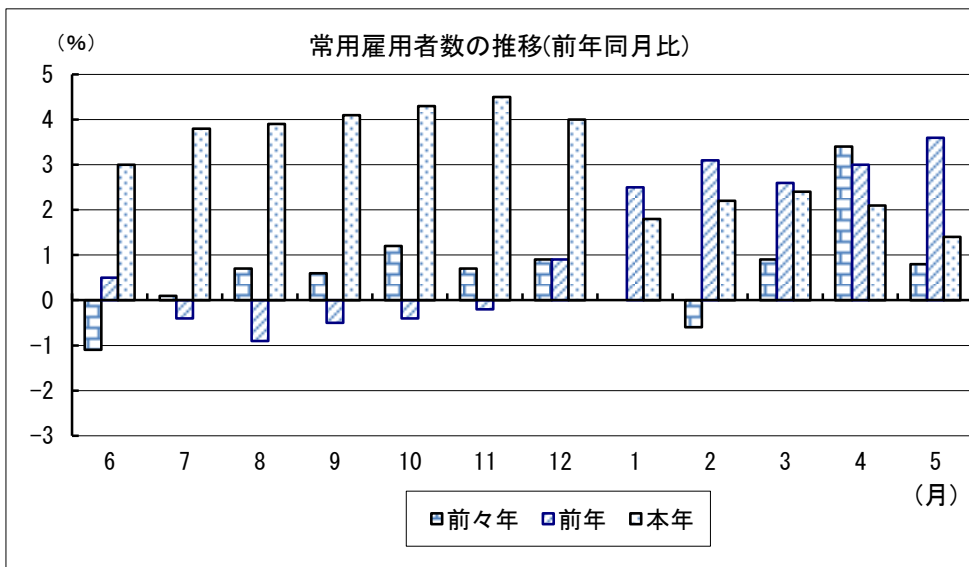
1 賃金の動き （p1参照）



2 労働時間の動き （p2参照）



3 雇用の動き （p3参照）



※前年同月比は指数により作成

毎月勤労統計調査の説明

1 調査の目的

この調査は、統計法に基づく基幹統計であって、熊本県における勤労者の賃金、労働時間及び雇用について毎月の変動を明らかにすることを目的としています。

2 調査対象

この調査は「鉱業、採石業、砂利採取業」、「建設業」、「製造業」、「電気・ガス・熱供給・水道業」、「情報通信業」、「運輸業、郵便業」、「卸売、小売業」、「金融、保険業」、「不動産業、物品賃貸業」、「学術研究、専門・技術サービス業」、「宿泊業、飲食サービス業」、「生活関連サービス業、娯楽業（その他の生活関連サービス業のうち家事サービス業を除く）」、「教育、学習支援業」、「医療、福祉」、「複合サービス事業」、「サービス業（他に分類されないもの）（外国公務を除く）」で、常時5人以上の常用労働者を雇用する事業所のうち厚生労働大臣の指定する約650事業所について調査を行っています。

3 用語の説明

1) 常用労働者とは、

- ① 期間を定めずに雇われている者
- ② 1か月以上の期間を定めて雇われている者のいずれかに該当する者をいいます。

※平成30年1月分調査から常用労働者の定義を変更しました。

(変更前)

- ① 期間を定めずに雇われている者
- ② 1カ月を超える期間を定めて雇われている者
- ③ 臨時又は日雇労働者で前2カ月の各月にそれぞれ18日以上雇われた者

2) パートタイム労働者とは、常用労働者のうち、

- ① 1日の所定労働時間が一般の労働者よりも短い者
- ② 1日の所定労働時間が一般の労働者と同じで1週の所定労働日数が一般の労働者よりも少ない者

のいずれかに該当する者をいいます。

3) 一般労働者とは、常用労働者のうち、パートタイム労働者でない者をいいます。

4) 入職（離職）率とは、前月末労働者数に対する月間の入職（離職）者数の割合（％）です。

なお、入職（離職）者には、同一企業内での事業所間の異動者を含みます。

5) 現金給与額について

賃金、給与、手当、賞与その他の名称の如何を問わず、労働の対償として使用者が労働者に通貨で支払うもので、所得税、社会保険料、組合費、購買代金等を差し引く前の金額です。退職を事由に労働者に支払われる退職金は、含まれません。

・現金給与総額

以下に述べるきまって支給する給与と特別に支払われた給与の合計額。

・きまって支給する給与（定期給与）

労働協約、就業規則等によってあらかじめ定められている支給条件、算定方法によって支給される給与でいわゆる基本給、家族手当、超過労働手当を含みます。

・所定内給与

きまって支給する給与のうち次の所定外給与以外のもの。

- ・ **所定外給与（超過労働給与）**

所定の労働時間を超える労働に対して支給される給与や、休日労働、深夜労働に対して支給される給与。時間外手当、早朝出勤手当、休日出勤手当、深夜手当等。

- ・ **特別に支払われた給与（特別給与）**

労働協約、就業規則等によらず、一時的又は突発的事由に基づき労働者に支払われた給与又は労働協約、就業規則等によりあらかじめ支給条件、算定方法が定められている給与で以下に該当するものです。

- ① 夏冬の賞与、期末手当等の一時金
- ② 支給事由の発生が不定期なもの
- ③ 3か月を超える期間で算定される手当等（6か月分支払われる通勤手当等）
- ④ いわゆるベースアップの差額追給分

6) **実労働時間、出勤日数**について

労働者が実際に労働した時間数及び実際に出勤した日数。休憩時間は給与支給の有無にかかわらず除かれます。有給休暇取得分も除かれます。

- ・ **総実労働時間数**

次の**所定内労働時間数**と**所定外労働時間数**の合計。

- ・ **所定内労働時間数**

労働協約、就業規則等で定められた正規の始業時刻と終業時刻の間の実労働時間数。

- ・ **所定外労働時間数**

早出、残業、臨時の呼出、休日出勤等の実労働時間数。

- ・ **出勤日数**

業務のため実際に出勤した日数。1時間でも就業すれば1出勤日とします。

4 調査結果の算定

この調査結果の数値は、調査事業所からの報告を基にして本県の規模5人以上のすべての事業所に
対応するよう推計したものです。

統計資料室のご案内



統計調査課内にある統計資料室では、国や各都道府県、市町村などが発行した各種統計資料約10,000点を保管しています。

これらの資料は、どなたでも利用することができます。お気軽にご利用ください。

<場所> 熊本県庁 本館 6階 統計調査課内

<利用時間> 月～金曜日 午前8時30分から正午、午後1時から午後5時15分
(ただし祝日、年末年始の休日を除く)

<貸出期間> 1週間以内 (一部貸出禁止の資料があります。)

※貸出は**県内在住者**で、1人**5冊まで**となっています。貸出を希望される方は免許証など**氏名及び住所を確認できるもの**を持参して下さい。

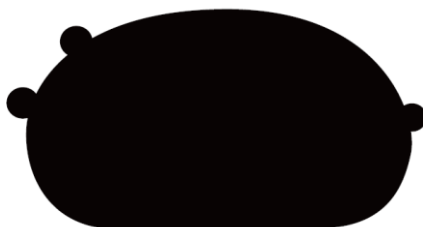
全国の調査結果等については、「e-Stat」(政府統計の総合窓口)のホームページ(以下のURL)から、キーワード”毎月勤労”等で簡単に検索できます。

<https://www.e-stat.go.jp>

どこさ、 ひこさ、 くまもとさ、

くまもと

K u m a m o t o



©2010熊本県くまモン

この調査についてのお問い合わせは下記へお願いします。

令和元年（2019年）7月発行

〒862-8570 熊本市中央区水前寺6丁目18番1号

熊本県 企画振興部 交通政策・情報局

統計調査課 産業・教育統計班

電 話 096-333-2177（ダイヤルイン）

F A X 096-384-7544

発 行 者：熊本県

所 属：統計調査課

発行年度：令和元年度