

基幹統計

熊本県の賃金・労働時間 及び雇用の動き

毎月勤労統計調査地方調査結果月報



©2010熊本県くまモン

熊本県企画振興部交通政策・情報局統計調査課

目 次

結果概要

1 賃金の動き	1
2 労働時間の動き	2
3 雇用の動き	3

指数

1 産業別名目賃金指数	4
2 産業別総実労働時間指数	5
3 産業別所定外労働時間指数	6
4 産業別常用雇用指数	7

統計表

1 産業、性別常用労働者の1人平均月間現金給与額(第1表)	8
2 産業、性別常用労働者の1人平均月間出勤日数及び実労働時間数(第2表)	10
3 産業、性別常用労働者数及びパートタイム労働者比率(第3表)	12
4 事業所規模、性別常用労働者の1人平均月間現金給与額(第4表)	16
5 事業所規模、性別常用労働者の1人平均月間出勤日数及び実労働時間数(第5表)	〃
6 事業所規模、産業、就業形態別常用労働者の1人平均月間現金給与額(第6表)	〃
7 事業所規模、産業、就業形態別常用労働者の1人平均月間出勤日数及び実労働時間数(第7表)	17
8 事業所規模、産業、就業形態別常用労働者数(第8表)	〃

グラフで見る今月の動き	18
-------------	----

毎月勤労統計調査の説明	19・20
-------------	-------

【 調査結果利用上の注意 】

この調査は、経済センサスの結果を母集団として標本事業所を抽出し、得られた結果から賃金、労働時間及び雇用を推計する標本調査です。

指数については基準年を平成27年平均＝100として算定しました。また、平成30年1月分調査より、集計に用いる母集団労働者数を平成26年経済センサス-基礎調査に基づく労働者数に変更したことから、常用雇用指数についてギャップ修正を行いました(平成21年7月分から平成29年12月分までを遡って改訂)。常用雇用指数の増減率についても、平成21年7月分まで遡って改訂しています。ただし、実数については改訂していませんので、年時系列比較は原則として指数によって行ってください。

また、統計表上の「－」は該当数字がないもの、「X」は調査事業所が少数であるため、公表しないものを示しています。

1 賃金の動き

7月の本県1人平均支給額（現金給与総額）は308,950円（30人以上332,445円）、前年同月比は1.2%減（2.8%減）となっている。

きまって支給する給与は230,073円（30人以上253,860円）、前年同月比は0.3%減（1.5%減）となった。

また、特別給与は78,877円（30人以上78,585円）で前年同月に比べて2,967円減（5,643円減）であった。

なお、きまって支給する給与（所定内給与＋所定外給与）のうち、所定内給与は213,536円（30人以上233,931円）、前年同月比は0.5%減（1.2%減）、所定外給与は16,537円（19,929円）であった。

（事業所規模 5人以上）

	現金給与総額		きまって支給する給与		所定内給与		特別給与	
	円	%	円	%	円	%	円	円
調査産業計	308,950	△ 1.2	230,073	△ 0.3	213,536	△ 0.5	78,877	△ 2,967
鉱業，採石業，砂利採取業	×	×	×	×	×	×	×	×
建設業	309,041	△ 22.8	256,075	6.6	243,145	6.3	52,966	△ 107,174
製造業	391,278	5.4	260,404	△ 3.4	228,851	△ 3.8	130,874	29,090
電気・ガス・熱供給・水道業	555,935	△ 6.5	351,265	△ 9.2	325,562	△ 10.2	204,670	△ 3,127
情報通信業	382,298	37.1	310,614	23.7	287,813	24.0	71,684	44,099
運輸業，郵便業	357,669	6.9	246,748	11.9	186,529	△ 2.5	110,921	△ 3,241
卸売業・小売業	326,395	2.7	190,869	0.8	176,844	0.8	135,526	6,903
金融業，保険業	395,024	△ 13.5	314,479	△ 0.3	297,998	△ 1.1	80,545	△ 60,365
不動産業，物品賃貸業	266,784	△ 12.6	234,665	21.5	228,024	24.8	32,119	△ 79,769
学術研究，専門・技術サービス業	428,897	25.0	311,375	2.4	292,132	5.5	117,522	78,242
宿泊業，飲食サービス業	134,522	14.6	116,269	7.7	110,899	10.0	18,253	8,969
生活関連サービス業，娯楽業	153,735	△ 28.8	151,656	△ 10.8	147,117	△ 9.5	2,079	△ 43,795
教育，学習支援業	333,187	△ 13.7	329,926	△ 2.6	324,167	△ 3.0	3,261	△ 44,361
医療，福祉	291,206	2.4	232,244	△ 0.8	222,866	0.0	58,962	8,414
複合サービス事業	404,821	16.9	306,822	10.3	282,491	8.0	97,999	29,956
サービス業（他に分類されないもの）	244,961	△ 9.7	186,845	△ 9.6	172,018	△ 5.9	58,116	△ 6,570

※事業所規模「5人以上」には30人以上の事業所も含む

（事業所規模 30人以上）

	現金給与総額		きまって支給する給与		所定内給与		特別給与	
	円	%	円	%	円	%	円	円
調査産業計	332,445	△ 2.8	253,860	△ 1.5	233,931	△ 1.2	78,585	△ 5,643
鉱業，採石業，砂利採取業	×	×	×	×	×	×	×	×
建設業	358,981	△ 53.0	311,420	△ 8.9	281,403	△ 11.9	47,561	△ 374,715
製造業	433,280	7.1	276,748	△ 3.8	239,932	△ 4.5	156,532	39,808
電気・ガス・熱供給・水道業	×	×	×	×	×	×	×	×
情報通信業	387,474	43.0	322,919	30.8	292,198	30.7	64,555	40,262
運輸業，郵便業	409,233	△ 4.0	234,304	△ 4.2	198,245	△ 3.5	174,929	△ 6,685
卸売業・小売業	289,594	△ 2.1	180,432	0.5	168,869	2.7	109,162	△ 7,358
金融業，保険業	395,196	△ 23.7	305,111	△ 25.6	284,344	△ 27.4	90,085	△ 17,202
不動産業，物品賃貸業	334,965	△ 19.7	292,804	23.5	281,976	26.7	42,161	△ 137,953
学術研究，専門・技術サービス業	450,885	9.2	362,080	0.7	345,255	6.2	88,805	35,775
宿泊業，飲食サービス業	155,917	△ 3.8	134,559	△ 6.0	125,719	△ 4.0	21,358	2,331
生活関連サービス業，娯楽業	147,735	△ 29.5	143,430	△ 24.5	135,798	△ 25.5	4,305	△ 15,233
教育，学習支援業	363,077	13.7	363,077	13.7	354,994	13.0	0	0
医療，福祉	297,879	△ 8.4	248,141	△ 6.1	235,944	△ 5.5	49,738	△ 10,872
複合サービス事業	416,597	22.2	317,312	14.4	284,059	11.9	99,285	35,268
サービス業（他に分類されないもの）	211,589	6.5	191,169	11.2	174,221	14.6	20,420	△ 6,401

2 労働時間の動き

7月の総実労働時間は147.5時間（30人以上152.9時間）で前年同月比は0.5%減（0.7%減）であった。

所定内労働時間は138.1時間（30人以上142.4時間）で前年同月比は0.1%増（0.3%減）、所定外労働時間は9.4時間（30人以上10.5時間）で前年同月比は8.7%減（5.4%減）であった。

また、出勤日数は19.5日（30人以上19.5日）で前年同月差は0.2日減（0.2日減）であった。

（事業所規模 5人以上）

	総実労働時間		所定内労働時間		所定外労働時間		出勤日数	
	時間	前年同月比	時間	前年同月比	時間	前年同月比	日	前年同月差
調査産業計	147.5	△ 0.5	138.1	0.1	9.4	△ 8.7	19.5	△ 0.2
鉱業、採石業、砂利採取業	×	×	×	×	×	×	×	×
建設業	155.4	4.9	148.1	2.8	7.3	78.1	20.1	△ 0.1
製造業	168.8	1.5	152.7	1.4	16.1	1.3	20.5	0.5
電気・ガス・熱供給・水道業	160.4	△ 2.2	152.0	△ 2.7	8.4	7.7	20.7	△ 0.2
情報通信業	167.1	4.0	153.7	3.1	13.4	17.5	19.8	0.1
運輸業、郵便業	176.9	△ 0.9	151.7	0.0	25.2	△ 6.0	20.1	0.0
卸売業・小売業	134.7	0.9	125.2	△ 0.2	9.5	17.3	19.0	△ 0.3
金融業、保険業	158.7	10.1	147.9	6.8	10.8	86.2	19.9	0.5
不動産業、物品賃貸業	149.8	△ 4.3	144.6	△ 1.6	5.2	△ 45.8	19.6	△ 0.3
学術研究、専門・技術サービス業	174.1	5.3	154.4	3.5	19.7	22.4	20.8	0.9
宿泊業、飲食サービス業	110.1	1.1	106.2	4.3	3.9	△ 44.3	17.7	0.4
生活関連サービス業、娯楽業	122.4	△ 10.8	120.0	△ 9.7	2.4	△ 45.4	17.8	△ 3.0
教育、学習支援業	150.6	△ 2.8	140.4	2.7	10.2	△ 44.2	20.0	1.6
医療、福祉	144.1	△ 1.7	140.8	△ 1.6	3.3	△ 5.7	19.0	△ 1.4
複合サービス事業	167.7	1.1	153.8	△ 0.8	13.9	27.5	20.5	△ 0.3
サービス業（他に分類されないもの）	151.0	△ 4.5	141.2	△ 1.2	9.8	△ 34.7	20.3	△ 0.1

（事業所規模 30人以上）

	総実労働時間		所定内労働時間		所定外労働時間		出勤日数	
	時間	前年同月比	時間	前年同月比	時間	前年同月比	日	前年同月差
調査産業計	152.9	△ 0.7	142.4	△ 0.3	10.5	△ 5.4	19.5	△ 0.2
鉱業、採石業、砂利採取業	×	×	×	×	×	×	×	×
建設業	175.5	3.4	165.3	3.0	10.2	9.7	22.1	0.8
製造業	172.2	1.5	154.2	1.3	18.0	2.8	20.3	0.3
電気・ガス・熱供給・水道業	×	×	×	×	×	×	×	×
情報通信業	162.4	3.7	148.3	3.1	14.1	11.9	19.1	△ 0.1
運輸業、郵便業	173.7	△ 7.7	150.8	△ 4.1	22.9	△ 25.7	19.5	△ 0.7
卸売業・小売業	131.2	△ 3.4	124.3	△ 3.1	6.9	△ 8.0	18.5	△ 1.3
金融業、保険業	156.8	7.0	144.6	3.6	12.2	71.7	19.2	0.0
不動産業、物品賃貸業	163.2	2.1	154.3	0.9	8.9	29.0	19.7	△ 0.6
学術研究、専門・技術サービス業	172.5	7.5	151.1	3.8	21.4	44.6	20.4	0.9
宿泊業、飲食サービス業	114.2	△ 8.4	108.6	△ 6.2	5.6	△ 37.7	17.1	△ 0.6
生活関連サービス業、娯楽業	116.8	△ 15.5	113.0	△ 15.3	3.8	△ 17.3	17.8	△ 3.3
教育、学習支援業	156.0	12.8	145.5	13.3	10.5	6.1	20.6	2.9
医療、福祉	144.7	△ 5.5	141.6	△ 5.0	3.1	△ 22.5	19.0	△ 1.3
複合サービス事業	172.1	2.8	152.9	0.5	19.2	25.5	20.2	0.0
サービス業（他に分類されないもの）	152.8	2.9	141.8	5.4	11.0	△ 20.2	20.4	0.9

3 雇用の動き

7月末の推計労働者数は 578,648人(30人以上 321,428人) で前年同月比1.0%増 (1.0%増)であった。

常用労働者のうち、パートタイム労働者数は 179,962人 (30人以上 78,551人) でパート比率は31.1% (30人以上24.4%)であった。

また、入職率は 1.60% (30人以上 1.40%)、離職率は1.73% (30人以上 1.41%) であった。

(事業所規模 5人以上)

	常用労働者数		パートタイム労働者数		入職率	離職率
	人	前年同月比	人	パート比率		
調査産業計	578,648	1.0	179,962	31.1	1.60	1.73
鉱業, 採石業, 砂利採取業	×	×	×	×	×	×
建設業	29,582	0.8	5,111	17.3	1.33	0.67
製造業	88,293	0.6	16,233	18.4	0.77	0.97
電気・ガス・熱供給・水道業	2,475	△ 2.1	311	12.6	2.34	5.63
情報通信業	7,450	4.9	365	4.9	2.09	1.87
運輸業, 郵便業	27,036	△ 2.9	3,737	13.8	0.77	1.83
卸売業・小売業	103,799	1.1	54,424	52.4	1.27	2.32
金融業, 保険業	13,201	△ 2.8	1,518	11.5	0.56	0.57
不動産業, 物品賃貸業	6,303	△ 6.8	1,564	24.8	3.99	1.88
学術研究, 専門・技術サービス業	10,058	0.6	822	8.2	3.49	2.36
宿泊業, 飲食サービス業	47,197	4.2	35,504	75.2	3.56	2.54
生活関連サービス業, 娯楽業	18,450	1.4	9,295	50.4	9.07	0.57
教育, 学習支援業	47,405	△ 2.9	9,855	20.8	0.18	0.06
医療, 福祉	130,467	2.2	31,715	24.3	1.05	1.92
複合サービス事業	8,952	△ 2.1	1,385	15.5	0.37	0.55
サービス業 (他に分類されないもの)	37,862	4.7	8,120	21.4	2.84	3.72

(事業所規模 30人以上)

	常用労働者数		パートタイム労働者数		入職率	離職率
	人	前年同月比	人	パート比率		
調査産業計	321,428	1.0	78,551	24.4	1.40	1.41
鉱業, 採石業, 砂利採取業	×	×	×	×	×	×
建設業	7,967	△ 4.5	49	0.6	0.16	1.97
製造業	69,466	0.4	11,101	16.0	0.64	0.96
電気・ガス・熱供給・水道業	×	×	×	×	×	×
情報通信業	5,337	9.7	167	3.1	1.45	1.15
運輸業, 郵便業	17,225	△ 0.1	3,234	18.8	1.22	1.33
卸売業・小売業	34,515	△ 0.4	17,500	50.7	1.18	1.70
金融業, 保険業	6,288	△ 0.1	757	12.0	1.18	1.19
不動産業, 物品賃貸業	2,758	1.3	276	10.0	0.98	0.65
学術研究, 専門・技術サービス業	5,084	3.2	423	8.3	3.53	0.85
宿泊業, 飲食サービス業	14,438	3.4	8,974	62.2	3.42	3.89
生活関連サービス業, 娯楽業	8,688	5.4	5,129	59.0	4.15	1.15
教育, 学習支援業	32,618	△ 2.2	5,003	15.3	0.26	0.09
医療, 福祉	84,975	2.0	19,163	22.6	1.16	1.20
複合サービス事業	6,315	△ 0.2	1,208	19.1	0.52	0.38
サービス業 (他に分類されないもの)	24,068	3.6	5,253	21.8	4.40	3.42

指数

1 産業別名目賃金指数

1-1 事業所規模 5人以上

平成27年=100

	調査産業計	鉱業、採石業、砂利採取業	建設業	製造業	電気・ガス・熱供給・水道業	情報通信業	運輸業、郵便業	卸売業・小売業	金融業、保険業	不動産業、物品賃貸業	学術研究、専門・技術サービス業	宿泊業、飲食サービス業	生活関連サービス業、娯楽業	教育、学習支援業	医療、福祉	複合サービス事業	サービス業（他に分類されないもの）
26	99.8	x	93.8	99.1	109.0	113.0	92.3	95.9	110.5	108.5	88.0	111.0	92.9	110.8	98.1	108.0	98.0
27	100.0	x	100.0	100.0	100.0	100.0	100.0	100.0	100.0	100.0	100.0	100.0	100.0	100.0	100.0	100.0	100.0
28	98.2	x	114.3	98.3	105.9	97.8	99.3	92.3	93.5	77.7	98.7	105.8	91.7	90.0	101.0	97.1	111.8
29	99.2	x	114.3	100.0	104.1	98.9	97.5	94.6	100.9	72.3	131.3	117.9	106.6	80.8	99.2	97.1	121.1
30	97.8	x	102.6	100.9	125.3	77.5	85.6	98.2	85.9	92.7	117.7	98.6	91.6	115.8	90.6	105.7	117.1
平成30年																	
7月	112.4	x	143.6	114.8	131.4	78.4	115.2	139.6	101.8	127.2	105.9	95.7	107.7	110.7	93.1	101.7	138.7
8月	89.3	x	100.6	87.2	86.8	71.0	80.2	101.8	67.7	93.6	96.4	98.4	87.1	96.9	82.0	88.7	107.6
9月	82.6	x	86.5	87.4	89.8	66.2	73.6	91.9	67.7	87.8	93.5	88.4	74.6	82.6	76.3	78.2	104.0
10月	82.3	x	84.9	85.3	89.2	67.2	78.1	85.4	72.2	79.4	113.3	85.8	73.4	83.1	77.2	84.5	109.1
11月	89.2	x	86.3	88.5	165.5	63.0	81.6	86.9	66.1	79.0	93.7	84.3	74.3	80.1	103.0	85.6	112.0
12月	157.8	x	136.5	175.7	176.8	102.7	116.6	174.9	150.1	151.1	224.7	105.9	89.5	220.5	137.1	198.9	165.9
平成31年・令和元年																	
1月	86.4	x	95.1	77.5	83.4	89.5	116.6	80.9	86.2	106.1	94.6	84.8	79.1	99.4	82.0	97.4	105.4
2月	83.1	x	92.3	79.9	83.3	83.1	84.8	78.2	66.8	106.9	98.1	86.0	74.3	107.0	76.1	90.3	104.1
3月	86.5	x	98.5	81.9	152.6	85.0	83.9	86.3	70.1	103.1	95.3	88.2	76.4	103.3	80.3	89.1	109.9
4月	84.0	x	97.5	82.4	83.9	87.5	83.6	82.3	71.1	100.3	97.5	91.4	68.9	100.7	76.9	92.9	101.2
5月	84.3	x	104.3	83.4	84.0	89.3	84.0	80.2	70.7	102.8	92.4	93.1	78.7	98.9	76.5	100.2	97.6
6月	139.7	x	126.6	123.2	177.1	317.7	94.0	91.2	161.9	106.3	203.5	98.4	87.1	288.4	117.8	202.6	162.7
7月	111.1	x	110.8	121.0	122.8	107.5	123.1	143.4	88.1	111.2	132.4	109.7	76.7	95.5	95.3	118.9	125.2

1-2 事業所規模 30人以上

平成27年=100

	調査産業計	鉱業、採石業、砂利採取業	建設業	製造業	電気・ガス・熱供給・水道業	情報通信業	運輸業、郵便業	卸売業・小売業	金融業、保険業	不動産業、物品賃貸業	学術研究、専門・技術サービス業	宿泊業、飲食サービス業	生活関連サービス業、娯楽業	教育、学習支援業	医療、福祉	複合サービス事業	サービス業（他に分類されないもの）
26	101.5	x	103.9	98.6	92.0	117.8	93.4	95.0	123.5	124.0	95.4	87.2	102.8	119.0	99.6	100.6	98.0
27	100.0	x	100.0	100.0	100.0	100.0	100.0	100.0	100.0	100.0	100.0	100.0	100.0	100.0	100.0	100.0	100.0
28	100.4	x	99.1	97.3	103.7	96.1	103.5	105.7	100.5	99.9	104.1	99.1	99.0	94.0	102.9	100.2	102.4
29	101.3	x	92.9	100.1	99.7	96.0	106.1	109.9	110.6	100.7	108.3	98.8	100.7	87.8	103.3	97.4	106.3
30	99.1	x	107.2	102.6	x	71.2	97.5	97.2	85.1	124.5	112.3	83.1	95.0	111.3	93.7	101.0	111.7
平成30年																	
7月	109.0	x	224.2	117.1	x	69.3	146.0	137.0	92.0	184.7	101.6	89.0	98.4	83.1	95.8	98.8	116.8
8月	84.0	x	98.2	85.4	x	61.8	90.6	84.8	66.2	107.7	91.4	84.5	94.4	83.5	80.5	83.8	104.9
9月	83.5	x	90.5	87.8	x	58.8	83.3	97.7	66.6	108.7	84.5	76.6	86.7	81.8	78.4	79.2	102.1
10月	82.4	x	88.9	85.3	x	61.5	85.9	86.0	75.6	95.5	89.0	74.3	88.9	81.4	77.2	84.9	107.1
11月	94.4	x	94.4	88.5	x	57.2	87.3	83.1	64.1	92.1	88.6	73.1	94.3	83.2	114.0	86.9	114.0
12月	164.9	x	127.2	184.3	x	99.8	136.1	162.8	141.5	192.1	217.4	101.9	120.3	236.3	140.4	188.9	151.5
平成31年・令和元年																	
1月	85.9	x	89.2	76.5	x	81.7	132.0	80.7	75.6	127.7	81.5	76.8	81.8	95.1	81.1	96.6	114.8
2月	82.9	x	99.1	78.9	x	81.2	86.3	82.7	53.9	130.2	81.9	72.7	75.1	101.8	76.0	91.9	112.9
3月	86.0	x	96.3	81.7	x	83.4	82.4	97.0	57.3	129.0	86.1	73.8	70.5	101.4	80.8	91.1	117.6
4月	84.0	x	105.6	80.7	x	85.9	81.0	90.8	53.8	131.6	93.9	77.6	67.2	96.9	77.1	95.5	117.0
5月	83.9	x	94.2	83.0	x	87.6	80.8	85.9	55.2	129.0	88.4	76.2	69.1	97.7	76.7	99.2	115.7
6月	153.6	x	195.4	127.8	x	372.7	98.1	94.3	140.0	140.2	236.5	89.0	84.9	284.4	120.5	207.3	194.3
7月	105.9	x	105.3	125.4	x	99.1	140.2	134.1	70.2	148.3	110.9	85.6	69.4	94.5	87.8	120.7	124.4

指数

2 産業別総実労働時間指数

2-1 事業所規模 5人以上

平成27年=100

	調査産業計	鉱業、採石業、砂利採取業	建設業	製造業	電気・ガス・熱供給・水道業	情報通信業	運輸業、郵便業	卸売業・小売業	金融業、保険業	不動産業、物品賃貸業	学術研究、専門・技術サービス業	宿泊業、飲食サービス業	生活関連サービス業、娯楽業	教育、学習支援業	医療、福祉	複合サービス事業	サービス業（他に分類されないもの）
26	103.8	x	101.4	103.7	101.7	95.8	104.3	100.6	100.0	101.1	103.0	110.3	95.1	116.5	103.1	102.6	101.1
27	100.0	x	100.0	100.0	100.0	100.0	100.0	100.0	100.0	100.0	100.0	100.0	100.0	100.0	100.0	100.0	100.0
28	99.6	x	108.1	100.9	107.7	100.0	104.7	102.5	99.1	83.4	105.4	101.5	87.2	90.5	97.6	101.6	100.4
29	100.3	x	105.0	102.2	101.5	101.5	109.1	100.1	96.2	81.8	116.4	102.7	98.9	95.6	97.0	101.3	98.6
30	98.9	x	92.0	102.7	103.4	95.4	102.3	92.2	92.7	103.5	106.1	95.7	92.8	112.9	95.8	101.8	106.5
平成30年																	
7月	100.5	x	87.1	102.8	110.1	99.1	105.4	93.6	96.2	101.4	109.8	93.4	89.0	124.7	97.3	106.1	107.3
8月	98.2	x	86.4	99.1	107.6	96.9	105.6	93.6	96.5	95.7	104.8	98.6	87.2	101.0	98.6	104.0	105.6
9月	96.0	x	87.7	100.9	98.3	89.0	98.6	91.1	93.6	106.2	105.5	92.8	91.2	97.4	94.4	95.1	103.8
10月	100.1	x	92.4	104.9	107.5	97.3	104.7	93.3	94.3	101.2	105.2	91.7	90.3	114.0	97.0	104.6	111.5
11月	99.9	x	88.9	108.1	105.2	94.8	106.0	93.6	97.6	105.1	110.4	90.9	87.7	105.1	97.6	103.3	111.9
12月	96.8	x	87.1	103.8	98.7	90.2	105.7	90.1	92.1	104.5	104.6	92.7	92.5	92.0	95.7	105.8	107.5
平成31年・令和元年																	
1月	92.9	x	83.0	92.7	95.6	93.5	103.2	86.4	89.4	112.9	96.8	87.0	80.7	114.3	91.1	95.1	98.6
2月	95.7	x	87.7	101.9	99.4	94.6	97.5	86.5	91.7	123.4	107.9	87.0	72.6	124.1	92.4	93.8	100.7
3月	96.4	x	94.2	100.8	104.9	99.1	100.1	86.5	94.6	113.3	112.4	90.7	77.8	117.3	92.8	101.8	101.7
4月	99.9	x	94.0	104.5	108.2	103.2	104.5	94.3	99.9	118.3	112.9	90.9	76.5	123.2	96.3	99.8	99.6
5月	95.2	x	80.3	97.3	98.5	100.6	100.4	89.9	96.7	108.0	105.8	93.1	79.1	116.9	92.8	96.1	94.9
6月	100.0	x	90.8	103.6	105.4	96.4	99.6	92.5	99.8	103.9	115.0	94.6	78.1	125.8	98.0	100.8	103.9
7月	100.0	x	91.4	104.3	107.7	103.1	104.5	94.4	105.9	97.0	115.6	94.4	79.4	121.2	95.6	107.3	102.5

2-2 事業所規模 30人以上

平成27年=100

	調査産業計	鉱業、採石業、砂利採取業	建設業	製造業	電気・ガス・熱供給・水道業	情報通信業	運輸業、郵便業	卸売業・小売業	金融業、保険業	不動産業、物品賃貸業	学術研究、専門・技術サービス業	宿泊業、飲食サービス業	生活関連サービス業、娯楽業	教育、学習支援業	医療、福祉	複合サービス事業	サービス業（他に分類されないもの）
26	103.1	x	103.4	102.6	99.1	101.4	102.2	94.7	101.7	99.7	101.5	95.1	105.3	116.8	104.5	101.2	99.4
27	100.0	x	100.0	100.0	100.0	100.0	100.0	100.0	100.0	100.0	100.0	100.0	100.0	100.0	100.0	100.0	100.0
28	99.4	x	111.5	100.1	105.8	100.9	97.9	102.6	98.7	102.3	102.8	99.8	94.0	92.0	99.0	99.6	98.3
29	100.7	x	107.2	101.6	101.4	100.6	102.3	103.8	94.4	103.2	103.3	101.0	96.8	95.7	99.9	99.5	98.9
30	100.1	x	95.3	102.4	x	94.9	107.3	96.7	93.8	106.5	104.9	91.5	92.1	107.7	97.6	98.5	103.4
平成30年																	
7月	101.2	x	94.1	102.8	x	99.5	109.7	98.8	95.9	107.5	106.1	91.3	91.2	108.4	99.4	102.9	103.0
8月	99.1	x	93.7	99.2	x	97.2	110.6	98.6	97.8	101.0	106.6	95.6	92.7	86.8	101.2	100.7	102.2
9月	97.2	x	99.7	101.5	x	87.8	104.6	95.3	87.8	117.6	100.3	89.8	91.7	98.3	93.6	91.4	100.6
10月	103.0	x	104.3	104.2	x	98.3	110.2	98.3	98.8	95.7	106.5	89.2	92.8	117.5	99.1	102.3	109.6
11月	102.4	x	97.0	108.2	x	95.2	111.1	95.3	98.9	102.8	110.5	89.5	93.0	111.4	98.0	100.1	106.9
12月	98.8	x	97.3	102.4	x	88.1	110.6	94.0	92.3	110.4	101.5	92.2	94.3	96.5	96.7	105.5	101.7
平成31年・令和元年																	
1月	94.3	x	86.9	92.1	x	94.9	103.9	89.5	89.9	129.4	97.4	88.7	91.5	107.9	91.3	97.2	98.5
2月	96.7	x	91.4	100.5	x	96.2	101.7	88.3	92.7	156.9	102.7	83.7	74.7	115.1	92.0	90.8	100.7
3月	97.7	x	105.0	100.1	x	99.5	101.2	91.6	90.2	124.1	110.3	83.5	76.4	114.6	92.3	100.1	102.2
4月	101.5	x	107.8	102.5	x	104.1	104.5	99.1	98.0	133.0	116.6	86.7	79.9	119.9	97.4	96.6	100.7
5月	96.6	x	82.0	97.0	x	103.5	99.9	95.6	98.0	113.1	110.6	85.5	79.3	114.8	92.7	95.6	98.9
6月	100.5	x	101.1	102.4	x	98.0	100.8	94.4	98.4	108.7	116.1	87.9	79.0	119.3	97.0	97.2	104.7
7月	100.5	x	97.3	104.3	x	103.2	101.3	95.4	102.6	109.8	114.1	83.6	77.1	122.3	93.9	105.8	106.0

指数

3 産業別所定外労働時間指数

3-1 事業所規模 5人以上

平成27年=100

	調査産業計	鉱業、採石業、砂利採取業	建設業	製造業	電気・ガス・熱供給・水道業	情報通信業	運輸業、郵便業	卸売業・小売業	金融業、保険業	不動産業、物品賃貸業	学術研究、専門・技術サービス業	宿泊業、飲食サービス業	生活関連サービス業、娯楽業	教育、学習支援業	医療、福祉	複合サービス事業	サービス業（他に分類されないもの）
26	108.3	x	57.1	112.9	98.5	88.5	134.8	115.2	99.4	72.9	159.4	139.4	79.7	121.3	101.7	71.1	102.9
27	100.0	x	100.0	100.0	100.0	100.0	100.0	100.0	100.0	100.0	100.0	100.0	100.0	100.0	100.0	100.0	100.0
28	102.5	x	124.2	106.2	169.6	111.9	107.5	104.1	88.9	79.3	172.3	102.4	51.6	77.7	88.2	73.7	112.6
29	120.6	x	99.7	107.4	91.4	103.8	137.5	109.7	84.1	98.1	265.3	141.5	117.0	203.4	96.7	65.8	94.9
30	116.1	x	49.8	110.1	80.0	83.4	122.1	121.3	51.6	174.1	223.9	124.5	84.7	213.4	89.4	141.0	144.6
平成30年																	
7月	115.7	x	32.0	100.6	71.6	76.0	127.0	124.6	58.6	120.0	220.5	142.9	69.8	234.6	87.5	149.3	147.1
8月	104.5	x	43.0	103.8	67.0	73.3	128.0	120.0	61.6	88.8	209.6	144.9	77.8	106.4	80.0	105.5	139.2
9月	107.9	x	45.3	107.6	77.1	75.3	116.1	116.9	47.5	81.3	231.5	126.5	28.6	174.4	85.0	108.2	140.2
10月	112.4	x	36.7	112.7	95.4	78.0	124.6	120.0	57.6	141.3	220.5	114.3	25.4	192.3	85.0	124.7	151.0
11月	109.0	x	37.5	110.1	74.3	70.7	124.6	118.5	48.5	108.8	201.4	120.4	33.3	170.5	87.5	146.6	147.1
12月	114.6	x	39.1	115.8	90.8	67.3	127.0	116.9	55.6	122.5	213.7	144.9	38.1	160.3	105.0	220.5	142.2
平成31年・令和元年																	
1月	111.2	x	35.9	101.9	122.9	77.3	129.4	129.2	75.8	98.8	220.5	93.9	92.1	197.4	90.0	180.8	127.5
2月	115.7	x	46.9	111.4	113.8	78.0	127.0	120.0	82.8	133.8	300.0	83.7	47.6	239.7	85.0	143.8	125.5
3月	114.6	x	76.6	107.0	169.7	90.0	115.6	120.0	93.9	91.3	304.1	89.8	92.1	209.0	87.5	172.6	115.7
4月	116.9	x	64.1	107.0	138.5	109.3	113.3	143.1	129.3	103.8	272.6	87.8	42.9	234.6	87.5	156.2	100.0
5月	112.4	x	52.3	102.5	132.1	107.3	109.0	136.9	103.0	76.3	301.4	89.8	66.7	220.5	92.5	174.0	90.2
6月	112.4	x	54.7	103.8	93.6	76.0	112.8	133.8	99.0	71.3	298.6	85.7	58.7	207.7	90.0	150.7	119.6
7月	105.6	x	57.0	101.9	77.1	89.3	119.4	146.2	109.1	65.0	269.9	79.6	38.1	130.8	82.5	190.4	96.1

3-2 事業所規模 30人以上

平成27年=100

	調査産業計	鉱業、採石業、砂利採取業	建設業	製造業	電気・ガス・熱供給・水道業	情報通信業	運輸業、郵便業	卸売業・小売業	金融業、保険業	不動産業、物品賃貸業	学術研究、専門・技術サービス業	宿泊業、飲食サービス業	生活関連サービス業、娯楽業	教育、学習支援業	医療、福祉	複合サービス事業	サービス業（他に分類されないもの）
26	106.1	x	67.2	109.7	92.3	105.5	124.9	102.1	99.0	103.5	138.5	106.1	109.7	120.1	104.1	68.7	94.7
27	100.0	x	100.0	100.0	100.0	100.0	100.0	100.0	100.0	100.0	100.0	100.0	100.0	100.0	100.0	100.0	100.0
28	102.7	x	150.3	105.5	189.5	113.8	95.0	114.2	96.2	92.2	149.9	80.4	82.9	92.9	84.4	92.8	97.9
29	108.6	x	120.8	108.3	109.5	82.8	107.5	113.0	91.6	100.4	112.3	110.0	101.0	127.0	108.9	84.2	94.5
30	109.5	x	51.7	108.8	x	95.7	129.7	113.5	70.4	99.2	150.8	106.5	84.7	146.9	102.6	207.1	111.8
平成30年																	
7月	102.8	x	47.4	98.9	x	94.0	132.8	113.6	68.3	69.7	142.3	108.4	82.1	113.8	95.2	246.8	113.1
8月	97.2	x	57.7	102.8	x	94.8	137.5	104.5	76.0	52.5	126.9	119.3	103.6	49.4	85.7	172.6	105.7
9月	105.6	x	51.0	105.6	x	94.8	128.4	104.5	63.5	119.2	155.8	104.8	75.0	141.4	92.9	171.0	109.8
10月	111.1	x	53.1	108.5	x	97.8	141.8	119.7	69.2	75.8	137.5	103.6	67.9	165.5	90.5	203.2	113.9
11月	110.2	x	53.1	110.7	x	89.6	138.4	116.7	72.1	77.8	144.2	103.6	91.1	139.1	95.2	240.3	116.4
12月	118.5	x	54.1	114.7	x	88.1	142.7	118.2	73.1	114.1	149.0	120.5	105.4	142.5	121.4	366.1	114.8
平成31年・令和元年																	
1月	102.8	x	40.8	97.2	x	106.0	122.0	106.1	88.5	150.5	158.7	94.0	75.0	151.7	83.3	300.0	95.9
2月	109.3	x	58.7	105.1	x	103.0	131.9	97.0	109.6	188.9	176.0	73.5	53.6	182.8	81.0	235.5	106.6
3月	110.2	x	125.0	105.1	x	123.1	113.4	106.1	82.7	123.2	186.5	77.1	64.3	169.0	88.1	280.6	95.1
4月	111.1	x	101.5	103.4	x	146.3	107.8	128.8	118.3	142.4	231.7	81.9	62.5	177.0	88.1	253.2	93.4
5月	105.6	x	76.5	99.4	x	150.7	96.6	119.7	101.0	90.9	221.2	74.7	75.0	172.4	85.7	271.0	91.8
6月	102.8	x	79.1	100.6	x	103.0	104.3	106.1	104.8	100.0	237.5	72.3	64.3	148.3	83.3	233.9	98.4
7月	97.2	x	52.0	101.7	x	105.2	98.7	104.5	117.3	89.9	205.8	67.5	67.9	120.7	73.8	309.7	90.2

指数

4 産業別常用雇用指数

4-1 事業所規模 5人以上

平成27年=100

	調査産業計	鉱業、採石業、砂利採取業	建設業	製造業	電気・ガス・熱供給・水道業	情報通信業	運輸業、郵便業	卸売業・小売業	金融業、保険業	不動産業、物品賃貸業	学術研究、専門・技術サービス業	宿泊業、飲食サービス業	生活関連サービス業、娯楽業	教育、学習支援業	医療、福祉	複合サービス事業	サービス業（他に分類されないもの）
26	99.7	x	104.9	101.4	95.5	114.6	101.6	100.1	113.0	100.6	90.3	103.7	97.5	87.8	97.6	133.0	96.4
27	100.0	x	100.0	100.0	100.0	100.0	100.0	100.0	100.0	100.0	100.0	100.0	100.0	100.0	100.0	100.0	100.0
28	100.6	x	98.2	100.6	95.8	100.5	100.2	100.9	101.5	104.0	105.4	98.9	101.6	105.4	100.1	104.2	92.9
29	100.9	x	101.0	102.4	77.5	102.0	98.2	101.4	101.9	97.4	94.6	102.4	96.8	105.2	99.7	112.4	93.0
30	104.4	x	104.4	109.3	77.7	108.7	101.8	101.7	108.4	97.1	91.6	101.4	93.9	114.7	101.4	136.6	97.6
平成30年																	
7月	104.4	x	102.9	110.4	94.9	108.5	102.3	100.0	105.8	98.2	90.4	101.5	92.0	118.5	101.2	139.8	98.2
8月	104.5	x	102.2	109.4	94.9	109.1	101.9	101.4	104.9	98.4	91.3	101.4	92.2	116.3	101.5	139.0	99.0
9月	105.2	x	105.1	109.9	94.9	111.8	102.2	101.9	105.1	94.2	91.2	104.4	98.6	115.0	101.9	138.9	98.6
10月	105.7	x	106.6	110.4	94.9	113.2	102.8	102.7	104.8	92.5	92.1	105.5	98.3	117.3	101.3	139.2	99.2
11月	106.1	x	106.0	109.9	92.0	112.7	102.7	102.1	105.7	92.5	90.8	107.7	98.2	120.0	102.3	139.4	99.0
12月	106.2	x	106.2	110.1	92.0	113.8	102.5	102.8	107.1	92.1	89.7	109.3	98.2	118.4	101.8	138.9	99.6
平成31年・令和元年																	
1月	105.8	x	105.9	108.4	91.9	112.7	101.8	103.2	106.9	88.5	91.1	108.8	95.5	118.3	102.0	139.5	100.2
2月	105.9	x	104.5	109.4	92.2	114.8	101.0	102.4	105.2	89.8	91.2	107.2	92.4	118.4	103.2	140.6	101.9
3月	104.8	x	103.5	108.5	95.0	112.5	99.8	101.1	103.6	88.5	90.9	106.5	92.6	114.8	102.6	136.5	101.0
4月	105.4	x	103.1	110.0	92.7	114.2	100.9	101.3	102.7	93.4	90.9	106.6	87.6	114.1	104.8	136.4	100.4
5月	105.1	x	104.5	111.0	92.9	114.7	100.3	100.3	103.0	91.4	91.0	104.3	87.1	114.9	104.0	136.3	101.7
6月	105.6	x	103.0	111.3	96.1	113.5	100.3	102.1	102.8	89.7	89.9	104.8	86.0	114.9	104.3	137.0	103.8
7月	105.4	x	103.7	111.1	92.9	113.8	99.3	101.1	102.8	91.5	90.9	105.8	93.3	115.1	103.4	136.8	102.8

4-2 事業所規模 30人以上

平成27年=100

	調査産業計	鉱業、採石業、砂利採取業	建設業	製造業	電気・ガス・熱供給・水道業	情報通信業	運輸業、郵便業	卸売業・小売業	金融業、保険業	不動産業、物品賃貸業	学術研究、専門・技術サービス業	宿泊業、飲食サービス業	生活関連サービス業、娯楽業	教育、学習支援業	医療、福祉	複合サービス事業	サービス業（他に分類されないもの）
26	101.5	x	117.9	102.2	100.7	121.6	104.0	103.2	133.6	103.5	96.7	104.3	98.3	83.5	98.5	149.0	96.2
27	100.0	x	100.0	100.0	100.0	100.0	100.0	100.0	100.0	100.0	100.0	100.0	100.0	100.0	100.0	100.0	100.0
28	99.7	x	100.0	99.0	92.1	99.8	99.7	99.6	101.3	103.4	95.1	96.8	99.9	104.9	100.6	105.4	91.1
29	99.5	x	107.3	99.4	92.4	97.3	98.1	98.9	103.3	104.0	95.0	95.1	97.6	105.6	99.5	109.2	90.5
30	104.0	x	123.6	104.9	x	106.6	99.8	95.6	127.0	111.5	110.5	94.8	96.9	113.7	99.9	148.7	93.7
平成30年																	
7月	104.7	x	125.1	105.6	x	106.0	99.5	94.5	123.0	111.0	113.3	94.3	98.4	118.9	100.7	155.1	93.9
8月	104.8	x	124.5	104.9	x	108.2	99.3	96.6	123.5	115.2	114.0	96.7	98.7	115.7	100.8	153.8	94.2
9月	105.0	x	122.7	105.2	x	112.9	99.6	94.8	123.8	116.3	113.7	98.1	97.7	119.0	100.5	153.6	94.1
10月	105.2	x	124.1	105.8	x	115.4	99.8	95.7	123.1	111.4	112.8	97.5	96.9	119.1	100.5	153.8	94.1
11月	105.0	x	124.4	105.0	x	115.7	99.8	95.2	122.7	111.6	113.2	98.8	96.7	119.7	100.2	154.5	94.1
12月	105.0	x	125.1	105.1	x	116.6	99.6	95.2	123.5	110.4	112.8	99.9	96.7	120.1	99.9	153.3	93.8
平成31年・令和元年																	
1月	104.5	x	122.0	102.5	x	115.5	99.5	94.9	123.0	109.6	113.0	98.1	96.9	120.1	100.1	154.3	96.3
2月	104.6	x	120.4	103.6	x	118.1	98.8	93.1	123.1	108.7	113.0	98.7	96.2	120.0	100.3	157.6	96.7
3月	103.6	x	122.8	102.9	x	116.0	97.9	93.1	122.4	108.7	112.3	96.3	96.5	114.6	100.3	152.4	95.6
4月	104.9	x	123.5	104.5	x	116.9	99.8	94.1	122.1	111.9	113.8	96.5	97.9	114.9	102.5	153.6	94.8
5月	105.3	x	123.1	105.7	x	116.6	99.9	94.6	122.8	111.7	115.3	96.5	96.6	116.0	102.2	153.9	95.2
6月	105.8	x	121.7	106.4	x	115.9	99.5	94.6	122.9	112.0	113.8	98.0	100.7	116.1	102.7	154.6	96.3
7月	105.7	x	119.5	106.0	x	116.3	99.4	94.1	122.9	112.4	116.9	97.5	103.7	116.3	102.7	154.8	97.3

第1表-1 産業、性別常用労働者の1人平均月間現金給与額

(事業所規模 5人以上)

(単位：円)

	産業	現金給与総額			きまって支給する給与			所定内 給与	所定外 給与	特別に支払われた給与		
		計	男子	女子	計	男子	女子			計	男子	女子
TL	調査産業計	308,950	413,144	216,056	230,073	291,165	175,607	213,536	16,537	78,877	121,979	40,449
C	鉱業，採石業，砂利採取業	x	x	x	x	x	x	x	x	x	x	x
D	建設業	309,041	353,925	169,218	256,075	294,008	137,906	243,145	12,930	52,966	59,917	31,312
E	製造業	391,278	467,984	240,496	260,404	306,694	169,412	228,851	31,553	130,874	161,290	71,084
F	電気・ガス・熱供給・水道業	555,935	583,565	450,459	351,265	369,389	282,078	325,562	25,703	204,670	214,176	168,381
G	情報通信業	382,298	432,817	283,684	310,614	354,081	225,765	287,813	22,801	71,684	78,736	57,919
H	運輸業，郵便業	357,669	389,565	237,228	246,748	266,339	172,770	186,529	60,219	110,921	123,226	64,458
I	卸売業，小売業	326,395	532,466	148,668	190,869	268,914	123,559	176,844	14,025	135,526	263,552	25,109
J	金融業，保険業	395,024	488,056	315,586	314,479	381,253	257,463	297,998	16,481	80,545	106,803	58,123
K	不動産業，物品賃貸業	266,784	357,766	175,274	234,665	303,942	164,987	228,024	6,641	32,119	53,824	10,287
L	学術研究，専門・技術サービス業	428,897	457,861	361,246	311,375	351,339	218,033	292,132	19,243	117,522	106,522	143,213
M	宿泊業，飲食サービス業	134,522	179,473	117,768	116,269	153,990	102,209	110,899	5,370	18,253	25,483	15,559
N	生活関連サービス業，娯楽業	153,735	201,161	122,874	151,656	199,401	120,588	147,117	4,539	2,079	1,760	2,286
O	教育，学習支援業	333,187	411,419	287,898	329,926	408,800	284,266	324,167	5,759	3,261	2,619	3,632
P	医療，福祉	291,206	362,484	266,782	232,244	312,212	204,843	222,866	9,378	58,962	50,272	61,939
Q	複合サービス事業	404,821	454,828	286,603	306,822	339,792	228,882	282,491	24,331	97,999	115,036	57,721
R	サービス業(他に分類されないもの)	244,961	310,142	154,395	186,845	223,257	136,251	172,018	14,827	58,116	86,885	18,144
E09,10	食料品・たばこ	263,422	357,995	172,993	183,679	225,122	144,052	161,335	22,344	79,743	132,873	28,941
E11	繊維工業	170,265	274,156	152,956	146,572	252,449	128,932	142,023	4,549	23,693	21,707	24,024
E12	木材・木製品	271,628	290,916	208,543	247,859	260,613	206,145	229,823	18,036	23,769	30,303	2,398
E13	家具・装備品	x	x	x	x	x	x	x	x	x	x	x
E14	パルプ・紙	395,957	419,322	241,866	322,833	343,676	185,379	284,874	37,959	73,124	75,646	56,487
E15	印刷・同関連業	273,859	341,817	189,146	221,063	271,210	158,552	195,734	25,329	52,796	70,607	30,594
E16,17	化学、石油・石炭	543,391	772,386	375,348	253,775	342,202	188,885	237,943	15,832	289,616	430,184	186,463
E18	プラスチック製品	422,124	463,574	280,756	251,009	271,437	181,337	219,769	31,240	171,115	192,137	99,419
E19	ゴム製品	309,337	332,737	218,522	309,337	332,737	218,522	263,977	45,360	0	0	0
E21	窯業・土石製品	360,722	390,944	229,717	237,551	255,333	160,470	225,518	12,033	123,171	135,611	69,247
E22	鉄鋼業	-	-	-	-	-	-	-	-	-	-	-
E23	非鉄金属製造業	-	-	-	-	-	-	-	-	-	-	-
E24	金属製品製造業	658,133	706,844	468,850	288,854	309,503	208,615	238,607	50,247	369,279	397,341	260,235
E25	はん用機械器具	x	x	x	x	x	x	x	x	x	x	x
E26	生産用機械器具	434,248	489,544	242,299	317,779	352,107	198,617	277,350	40,429	116,469	137,437	43,682
E27	業務用機械器具	-	-	-	-	-	-	-	-	-	-	-
E28	電子・デバイス	422,507	484,575	285,079	295,838	340,379	197,216	249,060	46,778	126,669	144,196	87,863
E29	電気機械器具	410,335	500,290	211,673	327,162	392,985	181,794	303,166	23,996	83,173	107,305	29,879
E30	情報通信機械器具	x	x	x	x	x	x	x	x	x	x	x
E31	輸送用機械器具	376,551	391,950	276,167	301,315	315,273	210,327	256,018	45,297	75,236	76,677	65,840
E32,20	その他の製造業	-	-	-	-	-	-	-	-	-	-	-
ES1	E 一括分 1	376,940	407,356	247,805	274,315	298,650	170,997	237,190	37,125	102,625	108,706	76,808
I-1	卸売業	679,202	834,612	246,212	316,830	365,791	180,419	285,255	31,575	362,372	468,821	65,793
I-2	小売業	195,690	304,925	133,709	144,204	195,957	114,839	136,680	7,524	51,486	108,968	18,870
M75	宿泊業	133,407	177,251	109,856	129,549	170,808	107,387	122,844	6,705	3,858	6,443	2,469
MS	M 一括分	134,846	180,379	119,759	112,410	147,129	100,906	107,428	4,982	22,436	33,250	18,853
P83	医療業	330,261	446,362	294,604	265,341	400,893	223,710	250,457	14,884	64,920	45,469	70,894
PS	P 一括分	245,721	280,150	232,413	193,698	225,163	181,536	190,733	2,965	52,023	54,987	50,877
R91	職業紹介・派遣業	221,298	268,086	174,702	203,332	236,637	170,163	181,347	21,985	17,966	31,449	4,539
R92	その他の事業サービス	169,008	195,238	137,910	159,133	189,730	122,859	143,698	15,435	9,875	5,508	15,051
RS	R 一括分	373,694	464,402	170,756	218,309	256,837	132,111	208,814	9,495	155,385	207,565	38,645
TK1	特掲産業 1	-	-	-	-	-	-	-	-	-	-	-
TK2	特掲産業 2	430,474	460,731	364,809	304,736	345,157	217,014	284,200	20,536	125,738	115,574	147,795
TK3	特掲産業 3	168,020	208,762	134,167	164,966	206,516	130,441	157,575	7,391	3,054	2,246	3,726
TK4	特掲産業 4	399,175	419,610	311,667	257,688	279,718	163,351	247,973	9,715	141,487	139,892	148,316

第1表-2 産業、性別常用労働者の1人平均月間現金給与額

(事業所規模 30人以上)

(単位：円)

	産業	現金給与総額			きまって支給する給与			所定内 給 与	所定外 給 与	特別に支払われた給与		
		計	男子	女子	計	男子	女子			計	男子	女子
TL	調 査 産 業 計	332,445	423,280	239,925	253,860	309,727	196,957	233,931	19,929	78,585	113,553	42,968
C	鉱業，採石業，砂利採取業	x	x	x	x	x	x	x	x	x	x	x
D	建 設 業	358,981	368,881	264,549	311,420	325,452	177,574	281,403	30,017	47,561	43,429	86,975
E	製 造 業	433,280	505,580	274,375	276,748	320,593	180,382	239,932	36,816	156,532	184,987	93,993
F	電気・ガス・熱供給・水道業	x	x	x	x	x	x	x	x	x	x	x
G	情 報 通 信 業	387,474	440,861	286,324	322,919	367,954	237,595	292,198	30,721	64,555	72,907	48,729
H	運 輸 業 ， 郵 便 業	409,233	470,808	251,994	234,304	256,995	176,359	198,245	36,059	174,929	213,813	75,635
I	卸 売 業 ， 小 売 業	289,594	453,764	169,653	180,432	253,784	126,842	168,869	11,563	109,162	199,980	42,811
J	金 融 業 ， 保 険 業	395,196	600,165	280,563	305,111	418,597	241,642	284,344	20,767	90,085	181,568	38,921
K	不 動 産 業 ， 物 品 賃 貸 業	334,965	406,993	197,672	292,804	354,965	174,320	281,976	10,828	42,161	52,028	23,352
L	学術研究，専門・技術サービス業	450,885	493,158	244,061	362,080	389,247	229,164	345,255	16,825	88,805	103,911	14,897
M	宿泊業，飲食サービス業	155,917	216,935	118,167	134,559	182,200	105,085	125,719	8,840	21,358	34,735	13,082
N	生活関連サービス業，娯楽業	147,735	190,986	114,887	143,430	187,658	109,841	135,798	7,632	4,305	3,328	5,046
O	教 育 ， 学 習 支 援 業	363,077	432,525	315,183	363,077	432,525	315,183	354,994	8,083	0	0	0
P	医 療 ， 福 祉	297,879	372,684	265,387	248,141	322,652	215,777	235,944	12,197	49,738	50,032	49,610
Q	複 合 サ ー ビ ス 事 業	416,597	467,025	259,847	317,312	352,326	208,475	284,059	33,253	99,285	114,699	51,372
R	サービス業(他に分類されないもの)	211,589	259,344	145,165	191,169	228,866	138,734	174,221	16,948	20,420	30,478	6,431
E09,10	食 料 品 ・ た ば こ	303,512	404,665	195,224	193,720	232,054	152,682	168,965	24,755	109,792	172,611	42,542
E11	織 維 工 業	215,755	338,423	195,384	172,136	298,351	151,176	165,929	6,207	43,619	40,072	44,208
E12	木 材 ・ 木 製 品	322,981	342,722	168,702	255,816	268,752	154,714	218,726	37,090	67,165	73,970	13,988
E13	家 具 ・ 装 備 品	x	x	x	x	x	x	x	x	x	x	x
E14	パ ル プ ・ 紙	422,309	434,162	295,613	334,903	348,301	191,698	289,825	45,078	87,406	85,861	103,915
E15	印 刷 ・ 同 関 連 業	304,899	364,552	204,012	233,549	280,300	154,483	203,925	29,624	71,350	84,252	49,529
E16,17	化 学 ， 石 油 ・ 石 炭	560,643	819,409	383,704	250,948	340,166	189,942	233,908	17,040	309,695	479,243	193,762
E18	プ ラ ス チ ッ ク 製 品	432,778	467,674	309,011	261,247	280,471	193,065	226,780	34,467	171,531	187,203	115,946
E19	ゴ ム 製 品	309,337	332,737	218,522	309,337	332,737	218,522	263,977	45,360	0	0	0
E21	窯 業 ・ 土 石 製 品	403,618	413,648	317,083	250,038	256,369	195,421	233,427	16,611	153,580	157,279	121,662
E22	鉄 鋼 業	-	-	-	-	-	-	-	-	-	-	-
E23	非 鉄 金 属 製 造 業	-	-	-	-	-	-	-	-	-	-	-
E24	金 属 製 品 製 造 業	697,869	758,915	476,512	292,564	316,134	207,096	242,599	49,965	405,305	442,781	269,416
E25	は ん 用 機 械 器 具	x	x	x	x	x	x	x	x	x	x	x
E26	生 産 用 機 械 器 具	469,474	514,229	272,194	339,546	368,542	211,732	293,219	46,327	129,928	145,687	60,462
E27	業 務 用 機 械 器 具	-	-	-	-	-	-	-	-	-	-	-
E28	電 子 ・ デ バ イ ス	442,309	506,740	297,914	308,089	354,519	204,035	258,523	49,566	134,220	152,221	93,879
E29	電 気 機 械 器 具	406,773	504,059	213,161	309,067	373,694	180,451	280,909	28,158	97,706	130,365	32,710
E30	情 報 通 信 機 械 器 具	x	x	x	x	x	x	x	x	x	x	x
E31	輸 送 用 機 械 器 具	396,658	413,953	280,231	313,291	329,347	205,205	263,099	50,192	83,367	84,606	75,026
E32,20	そ の 他 の 製 造 業	-	-	-	-	-	-	-	-	-	-	-
ES1	E 一 括 分 1	419,112	441,381	302,389	292,870	312,816	188,321	248,424	44,446	126,242	128,565	114,068
I-1	卸 売 業	489,502	612,837	259,444	270,295	321,540	174,706	245,392	24,903	219,207	291,297	84,738
I-2	小 売 業	212,429	334,025	151,494	145,745	202,782	117,162	139,331	6,414	66,684	131,243	34,332
M75	宿 泊 業	166,333	231,047	121,973	157,928	218,985	116,074	150,176	7,752	8,405	12,062	5,899
MS	M 一 括 分	150,664	209,108	116,360	122,772	161,796	99,867	113,384	9,388	27,892	47,312	16,493
P83	医 療 業	330,837	442,526	287,324	278,220	393,397	233,348	260,511	17,709	52,617	49,129	53,976
PS	P 一 括 分	238,415	269,784	222,014	193,871	218,421	181,035	191,620	2,251	44,544	51,363	40,979
R91	職 業 紹 介 ・ 派 遣 業	219,264	267,641	170,114	199,950	234,168	165,185	176,595	23,355	19,314	33,473	4,929
R92	そ の 他 の 事 業 サ ー ビ ス	156,192	187,398	116,470	153,892	184,567	114,846	141,419	12,473	2,300	2,831	1,624
RS	R 一 括 分	431,344	452,396	317,710	331,178	347,483	243,167	309,063	22,115	100,166	104,913	74,543
TK1	特 掲 産 業 1	-	-	-	-	-	-	-	-	-	-	-
TK2	特 掲 産 業 2	458,516	505,656	242,616	357,244	385,785	226,528	338,057	19,187	101,272	119,871	16,088
TK3	特 掲 産 業 3	154,919	188,977	122,812	149,280	185,099	115,513	140,429	8,851	5,639	3,878	7,299
TK4	特 掲 産 業 4	x	x	x	x	x	x	x	x	x	x	x

第2表-1 産業、性別常用労働者の1人平均月間出勤日数及び実労働時間数

(事業所規模 5人以上)

(単位：日・時間)

	産業	出勤日数			総実労働時間			所定内労働時間			所定外労働時間		
		計	男子	女子	計	男子	女子	計	男子	女子	計	男子	女子
TL	調査産業計	19.5	20.4	18.6	147.5	165.2	131.8	138.1	150.2	127.3	9.4	15.0	4.5
C	鉱業，採石業，砂利採取業	x	x	x	x	x	x	x	x	x	x	x	x
D	建設業	20.1	21.0	17.2	155.4	165.6	123.7	148.1	156.3	122.6	7.3	9.3	1.1
E	製造業	20.5	20.8	19.9	168.8	178.5	149.7	152.7	158.0	142.3	16.1	20.5	7.4
F	電気・ガス・熱供給・水道業	20.7	20.6	21.4	160.4	161.8	155.0	152.0	152.0	151.8	8.4	9.8	3.2
G	情報通信業	19.8	20.3	19.0	167.1	175.3	151.2	153.7	159.2	143.0	13.4	16.1	8.2
H	運輸業，郵便業	20.1	20.2	19.9	176.9	184.5	148.2	151.7	155.2	138.5	25.2	29.3	9.7
I	卸売業，小売業	19.0	20.5	17.6	134.7	160.7	112.2	125.2	145.4	107.8	9.5	15.3	4.4
J	金融業，保険業	19.9	20.2	19.6	158.7	165.8	152.5	147.9	152.6	143.9	10.8	13.2	8.6
K	不動産業，物品賃貸業	19.6	20.2	18.9	149.8	161.7	137.9	144.6	154.8	134.4	5.2	6.9	3.5
L	学術研究，専門・技術サービス業	20.8	20.9	20.6	174.1	178.0	164.9	154.4	155.0	153.0	19.7	23.0	11.9
M	宿泊業，飲食サービス業	17.7	18.2	17.4	110.1	128.4	103.3	106.2	119.1	101.4	3.9	9.3	1.9
N	生活関連サービス業，娯楽業	17.8	19.0	17.0	122.4	141.1	110.2	120.0	136.7	109.2	2.4	4.4	1.0
O	教育，学習支援業	20.0	20.9	19.5	150.6	163.5	143.2	140.4	151.1	134.2	10.2	12.4	9.0
P	医療，福祉	19.0	19.6	18.8	144.1	150.0	142.2	140.8	145.8	139.1	3.3	4.2	3.1
Q	複合サービス事業	20.5	20.7	20.1	167.7	174.9	150.7	153.8	157.3	145.5	13.9	17.6	5.2
R	サービス業(他に分類されないもの)	20.3	20.6	19.8	151.0	165.3	131.0	141.2	150.6	128.1	9.8	14.7	2.9
E09,10	食料品・たばこ	19.9	20.8	19.1	155.1	170.1	140.9	143.2	155.1	131.9	11.9	15.0	9.0
E11	繊維工業	22.5	23.2	22.4	156.6	181.2	152.4	153.3	176.2	149.4	3.3	5.0	3.0
E12	木材・木製品	23.1	23.1	23.2	182.9	186.2	172.2	172.7	173.4	170.6	10.2	12.8	1.6
E13	家具・装備品	x	x	x	x	x	x	x	x	x	x	x	x
E14	パルプ・紙	19.2	19.2	19.2	162.8	164.0	154.4	146.6	146.1	149.6	16.2	17.9	4.8
E15	印刷・同関連業	18.3	18.5	17.9	158.9	172.6	141.6	140.6	151.3	127.2	18.3	21.3	14.4
E16,17	化学、石油・石炭	19.8	21.3	18.8	158.4	172.4	148.2	150.6	160.6	143.3	7.8	11.8	4.9
E18	プラスチック製品	21.5	21.5	21.6	187.5	191.7	173.1	167.6	169.1	162.4	19.9	22.6	10.7
E19	ゴム製品	21.3	21.3	21.5	181.0	180.1	184.8	165.3	163.2	173.6	15.7	16.9	11.2
E21	窯業・土石製品	21.6	21.6	21.5	180.8	184.5	164.8	167.0	167.9	163.1	13.8	16.6	1.7
E22	鉄鋼業	-	-	-	-	-	-	-	-	-	-	-	-
E23	非鉄金属製造業	-	-	-	-	-	-	-	-	-	-	-	-
E24	金属製品製造業	21.2	21.5	19.8	181.4	188.3	154.3	156.1	158.9	145.0	25.3	29.4	9.3
E25	はん用機械器具	x	x	x	x	x	x	x	x	x	x	x	x
E26	生産用機械器具	20.6	20.8	19.6	179.6	187.4	152.5	157.0	160.5	145.0	22.6	26.9	7.5
E27	業務用機械器具	-	-	-	-	-	-	-	-	-	-	-	-
E28	電子・デバイス	19.8	19.7	19.9	166.5	173.1	151.9	148.8	151.5	142.8	17.7	21.6	9.1
E29	電気機械器具	20.3	20.6	19.6	165.0	172.7	147.9	154.5	159.5	143.4	10.5	13.2	4.5
E30	情報通信機械器具	x	x	x	x	x	x	x	x	x	x	x	x
E31	輸送用機械器具	20.8	21.0	19.8	178.1	180.9	158.8	155.0	155.9	148.8	23.1	25.0	10.0
E32,20	その他の製造業	-	-	-	-	-	-	-	-	-	-	-	-
ES1	E 一括分 1	19.5	19.4	19.7	163.1	167.6	144.2	147.2	149.3	138.4	15.9	18.3	5.8
I-1	卸売業	21.6	22.1	20.4	174.4	185.2	144.3	157.2	164.7	136.3	17.2	20.5	8.0
I-2	小売業	18.0	19.4	17.2	119.9	142.4	107.2	113.3	130.9	103.4	6.6	11.5	3.8
M75	宿泊業	16.8	19.1	15.6	118.7	136.8	108.9	114.7	129.2	106.9	4.0	7.6	2.0
MS	M 一括分	17.9	17.9	17.9	107.7	125.0	101.9	103.8	115.0	100.1	3.9	10.0	1.8
P83	医療業	18.8	18.5	18.9	144.9	147.4	144.1	140.7	142.2	140.2	4.2	5.2	3.9
PS	P 一括分	19.3	20.8	18.7	143.3	152.4	139.8	141.0	149.3	137.8	2.3	3.1	2.0
R91	職業紹介・派遣業	20.2	20.2	20.2	158.4	169.9	147.0	146.5	151.3	141.7	11.9	18.6	5.3
R92	その他の事業サービス	20.1	21.0	19.2	146.8	169.0	120.6	136.9	153.2	117.7	9.9	15.8	2.9
RS	R 一括分	20.6	20.4	21.0	152.5	158.8	138.4	144.3	147.2	137.8	8.2	11.6	0.6
TK1	特掲産業 1	-	-	-	-	-	-	-	-	-	-	-	-
TK2	特掲産業 2	20.8	20.9	20.7	174.0	177.8	165.8	155.0	155.6	153.8	19.0	22.2	12.0
TK3	特掲産業 3	18.8	19.3	18.3	123.8	137.4	112.5	120.1	131.6	110.5	3.7	5.8	2.0
TK4	特掲産業 4	24.2	24.5	23.1	184.2	187.7	169.3	180.0	182.6	168.9	4.2	5.1	0.4

第2表-2 産業、性別常用労働者の1人平均月間出勤日数及び実労働時間数

(事業所規模 30人以上)

(単位：日・時間)

	産業	出勤日数			総実労働時間			所定内労働時間			所定外労働時間		
		計	男子	女子	計	男子	女子	計	男子	女子	計	男子	女子
TL	調査産業計	19.5	20.2	18.8	152.9	167.8	137.6	142.4	152.2	132.3	10.5	15.6	5.3
C	鉱業，採石業，砂利採取業	x	x	x	x	x	x	x	x	x	x	x	x
D	建設業	22.1	22.0	23.0	175.5	175.2	178.0	165.3	164.4	173.5	10.2	10.8	4.5
E	製造業	20.3	20.5	19.9	172.2	179.7	155.5	154.2	157.5	146.7	18.0	22.2	8.8
F	電気・ガス・熱供給・水道業	x	x	x	x	x	x	x	x	x	x	x	x
G	情報通信業	19.1	19.5	18.4	162.4	168.8	150.2	148.3	152.9	139.6	14.1	15.9	10.6
H	運輸業，郵便業	19.5	19.4	19.7	173.7	183.6	148.6	150.8	155.8	138.1	22.9	27.8	10.5
I	卸売業，小売業	18.5	19.7	17.7	131.2	154.4	114.4	124.3	142.6	111.0	6.9	11.8	3.4
J	金融業，保険業	19.2	19.6	19.0	156.8	172.4	148.1	144.6	155.6	138.4	12.2	16.8	9.7
K	不動産業，物品賃貸業	19.7	20.2	18.8	163.2	169.4	151.4	154.3	158.9	145.7	8.9	10.5	5.7
L	学術研究，専門・技術サービス業	20.4	20.8	18.7	172.5	177.1	149.9	151.1	153.6	139.2	21.4	23.5	10.7
M	宿泊業，飲食サービス業	17.1	18.2	16.4	114.2	135.3	101.2	108.6	125.6	98.1	5.6	9.7	3.1
N	生活関連サービス業，娯楽業	17.8	18.5	17.2	116.8	135.0	102.8	113.0	127.6	101.8	3.8	7.4	1.0
O	教育，学習支援業	20.6	21.3	20.2	156.0	166.5	148.8	145.5	155.6	138.6	10.5	10.9	10.2
P	医療，福祉	19.0	19.7	18.6	144.7	150.4	142.2	141.6	146.7	139.3	3.1	3.7	2.9
Q	複合サービス事業	20.2	20.5	19.4	172.1	179.8	148.6	152.9	157.2	139.7	19.2	22.6	8.9
R	サービス業(他に分類されないもの)	20.4	20.8	19.7	152.8	171.9	126.5	141.8	156.0	122.2	11.0	15.9	4.3
E09,10	食料品・たばこ	19.9	20.2	19.6	160.3	169.5	150.3	147.2	154.2	139.7	13.1	15.3	10.6
E11	繊維工業	22.0	21.9	22.1	170.2	171.8	170.0	165.9	166.8	165.8	4.3	5.0	4.2
E12	木材・木製品	22.1	22.3	21.1	186.0	190.8	148.4	163.7	166.8	138.9	22.3	24.0	9.5
E13	家具・装備品	x	x	x	x	x	x	x	x	x	x	x	x
E14	パルプ・紙	19.1	19.1	19.5	164.4	164.8	160.1	145.3	144.6	152.2	19.1	20.2	7.9
E15	印刷・同関連業	18.0	18.1	17.8	163.9	172.8	148.9	144.0	150.1	133.7	19.9	22.7	15.2
E16,17	化学、石油・石炭	20.1	21.4	19.2	160.5	174.1	151.3	152.1	160.8	146.2	8.4	13.3	5.1
E18	プラスチック製品	22.1	22.1	22.0	192.8	195.6	183.1	172.2	172.5	171.2	20.6	23.1	11.9
E19	ゴム製品	21.3	21.3	21.5	181.0	180.1	184.8	165.3	163.2	173.6	15.7	16.9	11.2
E21	窯業・土石製品	20.5	20.5	20.7	173.6	174.5	165.9	163.7	164.0	161.1	9.9	10.5	4.8
E22	鉄鋼業	-	-	-	-	-	-	-	-	-	-	-	-
E23	非鉄金属製造業	-	-	-	-	-	-	-	-	-	-	-	-
E24	金属製品製造業	20.6	20.9	19.6	179.8	186.9	153.9	154.8	157.9	143.7	25.0	29.0	10.2
E25	はん用機械器具	x	x	x	x	x	x	x	x	x	x	x	x
E26	生産用機械器具	20.8	21.0	20.0	183.6	189.7	156.8	158.2	161.0	146.2	25.4	28.7	10.6
E27	業務用機械器具	-	-	-	-	-	-	-	-	-	-	-	-
E28	電子・デバイス	19.8	19.7	19.9	170.4	177.2	155.1	151.6	154.4	145.4	18.8	22.8	9.7
E29	電気機械器具	20.0	20.3	19.3	165.0	174.4	146.2	152.7	158.4	141.3	12.3	16.0	4.9
E30	情報通信機械器具	x	x	x	x	x	x	x	x	x	x	x	x
E31	輸送用機械器具	21.0	21.2	19.5	183.6	186.7	162.2	158.1	159.1	150.8	25.5	27.6	11.4
E32,20	その他の製造業	-	-	-	-	-	-	-	-	-	-	-	-
ES1	E 一括分 1	19.0	18.9	19.5	161.7	164.9	144.6	143.5	144.6	137.3	18.2	20.3	7.3
I-1	卸売業	20.7	21.6	19.1	164.9	176.6	143.2	151.2	159.5	135.7	13.7	17.1	7.5
I-2	小売業	17.7	18.3	17.4	118.2	137.8	108.5	113.9	129.9	106.0	4.3	7.9	2.5
M75	宿泊業	18.4	20.2	17.1	127.9	153.3	110.5	122.7	144.9	107.5	5.2	8.4	3.0
MS	M 一括分	16.5	17.2	16.1	107.3	125.4	96.8	101.5	114.9	93.7	5.8	10.5	3.1
P83	医療業	18.7	18.8	18.6	146.3	148.9	145.3	141.9	143.5	141.3	4.4	5.4	4.0
PS	P 一括分	19.5	21.2	18.6	141.8	152.4	136.2	141.0	151.3	135.5	0.8	1.1	0.7
R91	職業紹介・派遣業	20.2	20.2	20.2	158.6	170.5	146.4	146.0	151.0	140.8	12.6	19.5	5.6
R92	その他の事業サービス	20.1	20.6	19.4	145.6	170.6	113.6	134.8	154.4	109.8	10.8	16.2	3.8
RS	R 一括分	21.8	22.2	20.0	171.7	176.7	144.2	163.0	166.7	142.7	8.7	10.0	1.5
TK1	特掲産業 1	-	-	-	-	-	-	-	-	-	-	-	-
TK2	特掲産業 2	20.4	20.7	18.9	171.9	176.5	151.0	151.8	154.3	140.2	20.1	22.2	10.8
TK3	特掲産業 3	17.2	18.3	16.1	114.6	131.0	99.1	110.4	123.7	97.8	4.2	7.3	1.3
TK4	特掲産業 4	x	x	x	x	x	x	x	x	x	x	x	x

第3表-1 産業、性別常用労働者数及びパートタイム労働者比率

(事業所規模 5人以上)

	産業	前月末常用労働者数			本月中増加労働者数			本月中減少労働者数		
		計	男子	女子	計	男子	女子	計	男子	女子
T L	調査産業計	579,363	273,143	306,220	9,293	3,907	5,386	10,008	4,381	5,627
C	鉱業, 採石業, 砂利採取業	x	x	x	x	x	x	x	x	x
D	建設業	29,389	22,416	6,973	391	5	386	198	196	2
E	製造業	88,465	58,638	29,827	683	305	378	855	424	431
F	電気・ガス・熱供給・水道業	2,559	2,035	524	60	53	7	144	134	10
G	情報通信業	7,434	4,892	2,542	155	99	56	139	41	98
H	運輸業, 郵便業	27,325	21,616	5,709	210	176	34	499	429	70
I	卸売業, 小売業	104,902	48,359	56,543	1,333	571	762	2,436	645	1,791
J	金融業, 保険業	13,202	6,080	7,122	74	6	68	75	5	70
K	不動産業, 物品賃貸業	6,173	3,108	3,065	246	89	157	116	49	67
L	学術研究, 専門・技術サービス業	9,946	7,008	2,938	347	226	121	235	235	0
M	宿泊業, 飲食サービス業	46,720	12,965	33,755	1,665	433	1,232	1,188	863	325
N	生活関連サービス業, 娯楽業	17,004	6,495	10,509	1,543	1,061	482	97	75	22
O	教育, 学習支援業	47,348	17,351	29,997	85	48	37	28	9	19
P	医療, 福祉	131,611	33,600	98,011	1,383	323	1,060	2,527	640	1,887
Q	複合サービス事業	8,968	6,296	2,672	33	14	19	49	13	36
R	サービス業(他に分類されないもの)	38,199	22,177	16,022	1,085	498	587	1,422	623	799
E09,10	食料品・たばこ	17,585	8,604	8,981	258	46	212	201	35	166
E11	繊維工業	4,491	643	3,848	34	0	34	32	3	29
E12	木材・木製品	2,091	1,603	488	4	0	4	1	1	0
E13	家具・装備品	x	x	x	x	x	x	x	x	x
E14	パルプ・紙	1,490	1,291	199	1	1	0	19	11	8
E15	印刷・同関連業	2,630	1,461	1,169	20	17	3	50	37	13
E16,17	化学、石油・石炭	5,855	2,465	3,390	13	3	10	89	9	80
E18	プラスチック製品	4,389	3,388	1,001	75	43	32	98	49	49
E19	ゴム製品	1,575	1,253	322	13	9	4	5	4	1
E21	窯業・土石製品	3,488	2,831	657	25	25	0	2	0	2
E22	鉄鋼業	-	-	-	-	-	-	-	-	-
E23	非鉄金属製造業	-	-	-	-	-	-	-	-	-
E24	金属製品製造業	5,900	4,694	1,206	42	38	4	43	42	1
E25	はん用機械器具	x	x	x	x	x	x	x	x	x
E26	生産用機械器具	9,532	7,406	2,126	74	49	25	86	70	16
E27	業務用機械器具	-	-	-	-	-	-	-	-	-
E28	電子・デバイス	8,445	5,819	2,626	41	31	10	79	60	19
E29	電気機械器具	4,257	2,931	1,326	45	18	27	34	12	22
E30	情報通信機械器具	x	x	x	x	x	x	x	x	x
E31	輸送用機械器具	10,894	9,445	1,449	30	19	11	82	64	18
E32,20	その他の製造業	-	-	-	-	-	-	-	-	-
E S 1	E 一括分 1	4,267	3,453	814	8	6	2	28	21	7
I-1	卸売業	28,280	20,793	7,487	69	39	30	212	109	103
I-2	小売業	76,622	27,566	49,056	1,264	532	732	2,224	536	1,688
M75	宿泊業	10,575	3,780	6,795	414	149	265	419	320	99
MS	M 一括分	36,145	9,185	26,960	1,251	284	967	769	543	226
P83	医療業	70,744	16,559	54,185	631	74	557	1,113	61	1,052
P S	P 一括分	60,867	17,041	43,826	752	249	503	1,414	579	835
R91	職業紹介・派遣業	7,492	3,740	3,752	435	177	258	372	149	223
R92	その他の事業サービス	18,237	9,873	8,364	610	285	325	450	159	291
R S	R 一括分	12,470	8,564	3,906	40	36	4	600	315	285
TK1	特掲産業 1	-	-	-	-	-	-	-	-	-
TK2	特掲産業 2	7,873	5,425	2,448	287	189	98	201	201	0
TK3	特掲産業 3	7,387	3,360	4,027	175	84	91	49	42	7
TK4	特掲産業 4	3,998	3,242	756	0	0	0	9	9	0

(単位： 人・%)

本月末常用労働者数			うちパートタイム労働者数			パートタイム労働者比率			
計	男子	女子	計	男子	女子	計	男子	女子	
578,648	272,669	305,979	179,962	42,610	137,352	31.1	15.6	44.9	T L
x	x	x	x	x	x	x	x	x	C
29,582	22,225	7,357	5,111	1,145	3,966	17.3	5.2	53.9	D
88,293	58,519	29,774	16,233	4,592	11,641	18.4	7.8	39.1	E
2,475	1,954	521	311	218	93	12.6	11.2	17.9	F
7,450	4,950	2,500	365	47	318	4.9	0.9	12.7	G
27,036	21,363	5,673	3,737	1,182	2,555	13.8	5.5	45.0	H
103,799	48,285	55,514	54,424	13,540	40,884	52.4	28.0	73.6	I
13,201	6,081	7,120	1,518	22	1,496	11.5	0.4	21.0	J
6,303	3,148	3,155	1,564	382	1,182	24.8	12.1	37.5	K
10,058	6,999	3,059	822	329	493	8.2	4.7	16.1	L
47,197	12,535	34,662	35,504	7,178	28,326	75.2	57.3	81.7	M
18,450	7,481	10,969	9,295	2,659	6,636	50.4	35.5	60.5	N
47,405	17,390	30,015	9,855	2,210	7,645	20.8	12.7	25.5	O
130,467	33,283	97,184	31,715	6,281	25,434	24.3	18.9	26.2	P
8,952	6,297	2,655	1,385	599	786	15.5	9.5	29.6	Q
37,862	22,052	15,810	8,120	2,223	5,897	21.4	10.1	37.3	R
17,642	8,615	9,027	7,789	2,488	5,301	44.2	28.9	58.7	E09, 10
4,493	640	3,853	1,577	16	1,561	35.1	2.5	40.5	E11
2,094	1,602	492	37	7	30	1.8	0.4	6.1	E12
x	x	x	x	x	x	x	x	x	E13
1,472	1,281	191	62	18	44	4.2	1.4	23.0	E14
2,600	1,441	1,159	785	193	592	30.2	13.4	51.1	E15
5,779	2,459	3,320	2,334	596	1,738	40.4	24.2	52.3	E16, 17
4,366	3,382	984	382	153	229	8.7	4.5	23.3	E18
1,583	1,258	325	19	2	17	1.2	0.2	5.2	E19
3,511	2,856	655	44	19	25	1.3	0.7	3.8	E21
-	-	-	-	-	-	-	-	-	E22
-	-	-	-	-	-	-	-	-	E23
5,899	4,690	1,209	274	36	238	4.6	0.8	19.7	E24
x	x	x	x	x	x	x	x	x	E25
9,520	7,385	2,135	730	111	619	7.7	1.5	29.0	E26
-	-	-	-	-	-	-	-	-	E27
8,407	5,790	2,617	710	303	407	8.4	5.2	15.6	E28
4,268	2,937	1,331	437	76	361	10.2	2.6	27.1	E29
x	x	x	x	x	x	x	x	x	E30
10,842	9,400	1,442	658	455	203	6.1	4.8	14.1	E31
-	-	-	-	-	-	-	-	-	E32, 20
4,247	3,438	809	394	119	275	9.3	3.5	34.0	E S 1
28,137	20,723	7,414	3,236	681	2,555	11.5	3.3	34.5	I - 1
75,662	27,562	48,100	51,188	12,859	38,329	67.7	46.7	79.7	I - 2
10,570	3,609	6,961	6,239	1,461	4,778	59.0	40.5	68.6	M75
36,627	8,926	27,701	29,265	5,717	23,548	79.9	64.0	85.0	MS
70,262	16,572	53,690	16,070	2,969	13,101	22.9	17.9	24.4	P83
60,205	16,711	43,494	15,645	3,312	12,333	26.0	19.8	28.4	P S
7,555	3,768	3,787	392	71	321	5.2	1.9	8.5	R91
18,397	9,999	8,398	5,294	1,064	4,230	28.8	10.6	50.4	R92
11,910	8,285	3,625	2,434	1,088	1,346	20.4	13.1	37.1	R S
-	-	-	-	-	-	-	-	-	T K 1
7,959	5,413	2,546	671	262	409	8.4	4.8	16.1	T K 2
7,513	3,402	4,111	3,855	1,117	2,738	51.3	32.8	66.6	T K 3
3,989	3,233	756	440	235	205	11.0	7.3	27.1	T K 4

第3表-2 産業、性別常用労働者数及びパートタイム労働者比率

(事業所規模 30人以上)

	産業	前月末常用労働者数			本月中増加労働者数			本月中減少労働者数		
		計	男子	女子	計	男子	女子	計	男子	女子
T L	調査産業計	321,476	162,121	159,355	4,490	2,036	2,454	4,538	1,872	2,666
C	鉱業, 採石業, 砂利採取業	x	x	x	x	x	x	x	x	x
D	建設業	8,114	7,354	760	13	5	8	160	158	2
E	製造業	69,689	47,867	21,822	445	236	209	668	330	338
F	電気・ガス・熱供給・水道業	x	x	x	x	x	x	x	x	x
G	情報通信業	5,321	3,498	1,823	77	21	56	61	41	20
H	運輸業, 郵便業	17,245	12,377	4,868	210	176	34	230	160	70
I	卸売業, 小売業	34,695	14,566	20,129	410	279	131	590	193	397
J	金融業, 保険業	6,289	2,255	4,034	74	6	68	75	5	70
K	不動産業, 物品賃貸業	2,749	1,797	952	27	18	9	18	0	18
L	学術研究, 専門・技術サービス業	4,951	4,117	834	175	140	35	42	42	0
M	宿泊業, 飲食サービス業	14,507	5,554	8,953	496	195	301	565	240	325
N	生活関連サービス業, 娯楽業	8,435	3,650	4,785	350	166	184	97	75	22
O	教育, 学習支援業	32,561	13,282	19,279	85	48	37	28	9	19
P	医療, 福祉	85,009	25,702	59,307	986	217	769	1,020	146	874
Q	複合サービス事業	6,306	4,774	1,532	33	14	19	24	13	11
R	サービス業(他に分類されないもの)	23,835	13,866	9,969	1,049	462	587	816	326	490
E09,10	食料品・たばこ	12,698	6,552	6,146	105	46	59	135	35	100
E11	繊維工業	2,439	349	2,090	34	0	34	32	3	29
E12	木材・木製品	739	657	82	4	0	4	1	1	0
E13	家具・装備品	x	x	x	x	x	x	x	x	x
E14	パルプ・紙	1,244	1,138	106	1	1	0	11	11	0
E15	印刷・同関連業	1,950	1,226	724	13	10	3	43	30	13
E16,17	化学、石油・石炭	5,416	2,187	3,229	13	3	10	89	9	80
E18	プラスチック製品	3,491	2,717	774	43	27	16	64	31	33
E19	ゴム製品	1,575	1,253	322	13	9	4	5	4	1
E21	窯業・土石製品	1,269	1,135	134	25	25	0	2	0	2
E22	鉄鋼業	-	-	-	-	-	-	-	-	-
E23	非鉄金属製造業	-	-	-	-	-	-	-	-	-
E24	金属製品製造業	5,110	4,007	1,103	9	5	4	10	9	1
E25	はん用機械器具	x	x	x	x	x	x	x	x	x
E26	生産用機械器具	8,005	6,528	1,477	74	49	25	60	44	16
E27	業務用機械器具	-	-	-	-	-	-	-	-	-
E28	電子・デバイス	7,971	5,513	2,458	31	21	10	69	50	19
E29	電気機械器具	3,623	2,412	1,211	45	18	27	34	12	22
E30	情報通信機械器具	x	x	x	x	x	x	x	x	x
E31	輸送用機械器具	9,834	8,562	1,272	30	19	11	82	64	18
E32,20	その他の製造業	-	-	-	-	-	-	-	-	-
E S 1	E 一括分 1	3,318	2,787	531	5	3	2	25	21	4
I-1	卸売業	9,709	6,309	3,400	69	39	30	212	109	103
I-2	小売業	24,986	8,257	16,729	341	240	101	378	84	294
M75	宿泊業	4,874	1,984	2,890	100	23	77	143	44	99
MS	M 一括分	9,633	3,570	6,063	396	172	224	422	196	226
P83	医療業	54,802	15,325	39,477	446	74	372	682	61	621
P S	P 一括分	30,207	10,377	19,830	540	143	397	338	85	253
R91	職業紹介・派遣業	6,967	3,525	3,442	411	153	258	348	149	199
R92	その他の事業サービス	13,655	7,629	6,026	610	285	325	450	159	291
R S	R 一括分	3,213	2,712	501	28	24	4	18	18	0
TK1	特掲産業 1	-	-	-	-	-	-	-	-	-
TK2	特掲産業 2	3,575	2,937	638	139	115	24	35	35	0
TK3	特掲産業 3	3,972	1,937	2,035	175	84	91	49	42	7
TK4	特掲産業 4	x	x	x	x	x	x	x	x	x

(単位：人・%)

本月末常用労働者数			うちパートタイム労働者数			パートタイム労働者比率			
計	男子	女子	計	男子	女子	計	男子	女子	
321,428	162,285	159,143	78,551	20,213	58,338	24.4	12.5	36.7	T L
x	x	x	x	x	x	x	x	x	C
7,967	7,201	766	49	12	37	0.6	0.2	4.8	D
69,466	47,773	21,693	11,101	3,138	7,963	16.0	6.6	36.7	E
x	x	x	x	x	x	x	x	x	F
5,337	3,478	1,859	167	0	167	3.1	0.0	9.0	G
17,225	12,393	4,832	3,234	948	2,286	18.8	7.6	47.3	H
34,515	14,652	19,863	17,500	3,718	13,782	50.7	25.4	69.4	I
6,288	2,256	4,032	757	22	735	12.0	1.0	18.2	J
2,758	1,815	943	276	99	177	10.0	5.5	18.8	K
5,084	4,215	869	423	224	199	8.3	5.3	22.9	L
14,438	5,509	8,929	8,974	2,608	6,366	62.2	47.3	71.3	M
8,688	3,741	4,947	5,129	1,577	3,552	59.0	42.2	71.8	N
32,618	13,321	19,297	5,003	1,122	3,881	15.3	8.4	20.1	O
84,975	25,773	59,202	19,163	4,809	14,354	22.6	18.7	24.2	P
6,315	4,775	1,540	1,208	562	646	19.1	11.8	41.9	Q
24,068	14,002	10,066	5,253	1,153	4,100	21.8	8.2	40.7	R
12,668	6,563	6,105	5,540	1,896	3,644	43.7	28.9	59.7	E09, 10
2,441	346	2,095	377	8	369	15.4	2.3	17.6	E11
742	656	86	37	7	30	5.0	1.1	34.9	E12
x	x	x	x	x	x	x	x	x	E13
1,234	1,128	106	54	18	36	4.4	1.6	34.0	E14
1,920	1,206	714	610	193	417	31.8	16.0	58.4	E15
5,340	2,181	3,159	2,283	552	1,731	42.8	25.3	54.8	E16, 17
3,470	2,713	757	245	137	108	7.1	5.0	14.3	E18
1,583	1,258	325	19	2	17	1.2	0.2	5.2	E19
1,292	1,160	132	44	19	25	3.4	1.6	18.9	E21
-	-	-	-	-	-	-	-	-	E22
-	-	-	-	-	-	-	-	-	E23
5,109	4,003	1,106	231	34	197	4.5	0.8	17.8	E24
x	x	x	x	x	x	x	x	x	E25
8,019	6,533	1,486	471	47	424	5.9	0.7	28.5	E26
-	-	-	-	-	-	-	-	-	E27
7,933	5,484	2,449	325	36	289	4.1	0.7	11.8	E28
3,634	2,418	1,216	437	76	361	12.0	3.1	29.7	E29
x	x	x	x	x	x	x	x	x	E30
9,782	8,517	1,265	128	13	115	1.3	0.2	9.1	E31
-	-	-	-	-	-	-	-	-	E32, 20
3,298	2,769	529	299	100	199	9.1	3.6	37.6	E S 1
9,566	6,239	3,327	1,635	503	1,132	17.1	8.1	34.0	I - 1
24,949	8,413	16,536	15,865	3,215	12,650	63.6	38.2	76.5	I - 2
4,831	1,963	2,868	2,493	582	1,911	51.6	29.6	66.6	M75
9,607	3,546	6,061	6,481	2,026	4,455	67.5	57.1	73.5	MS
54,566	15,338	39,228	11,026	2,618	8,408	20.2	17.1	21.4	P83
30,409	10,435	19,974	8,137	2,191	5,946	26.8	21.0	29.8	P S
7,030	3,529	3,501	392	71	321	5.6	2.0	9.2	R91
13,815	7,755	6,060	4,825	1,064	3,761	34.9	13.7	62.1	R92
3,223	2,718	505	36	18	18	1.1	0.7	3.6	R S
-	-	-	-	-	-	-	-	-	T K1
3,679	3,017	662	328	172	156	8.9	5.7	23.6	T K2
4,098	1,979	2,119	2,147	832	1,315	52.4	42.0	62.1	T K3
x	x	x	x	x	x	x	x	x	T K4

第4表 事業所規模、性別常用労働者の1人平均月間現金給与額

(単位：円)

産業	現金給与総額			きまって支給する給与			所定内	所定外	特別に支払われた給与					
	計	男子	女子	計	男子	女子			計	男子	女子			
(事業所規模 5～29人)														
TL	調査	産業	計	279,627	398,291	190,172	200,385	263,967	152,454	188,081	12,304	79,242	134,324	37,718
(事業所規模 30～99人)														
TL	調査	産業	計	308,363	391,394	227,635	236,216	283,073	190,658	221,293	14,923	72,147	108,321	36,977
(事業所規模 100人以上)														
TL	調査	産業	計	357,486	454,916	253,331	272,207	336,171	203,828	247,072	25,135	85,279	118,745	49,503

第5表 事業所規模、性別常用労働者の1人平均月間出勤日数及び実労働時間数

(単位：日・時間)

産業	出勤日数			総実労働時間			所定内労働時間			所定外労働時間					
	計	男子	女子	計	男子	女子	計	男子	女子	計	男子	女子			
(事業所規模 5～29人)															
TL	調査	産業	計	19.3	20.6	18.4	140.8	161.3	125.3	132.8	147.3	121.8	8.0	14.0	3.5
(事業所規模 30～99人)															
TL	調査	産業	計	19.5	20.2	18.7	148.8	164.8	133.1	139.5	151.2	128.0	9.3	13.6	5.1
(事業所規模 100人以上)															
TL	調査	産業	計	19.6	20.2	19.0	157.2	170.9	142.6	145.4	153.3	137.0	11.8	17.6	5.6

第6表 事業所規模、産業、就業形態別常用労働者の1人平均月間現金給与額

(単位：円)

産業	一般労働者					パートタイム労働者							
	現金給与総額	きまって支給する給与	所定内給与	所定外給与	特別に支払われた給与	現金給与総額	きまって支給する給与	所定内給与	所定外給与	特別に支払われた給与			
(事業所規模 5人以上)													
TL	調査	産業	計	403,211	290,598	268,116	22,482	112,613	98,998	95,263	91,968	3,295	3,735
E	製造	業		450,064	291,796	255,575	36,221	158,268	130,824	121,320	110,448	10,872	9,504
I	卸売業,	小売業		573,831	295,961	270,076	25,885	277,870	101,551	95,373	92,124	3,249	6,178
P	医療,	福祉		350,308	272,531	260,987	11,544	77,777	108,329	107,585	104,911	2,674	744
(事業所規模 30人以上)													
TL	調査	産業	計	405,706	303,078	278,268	24,810	102,628	105,819	101,609	96,777	4,832	4,210
E	製造	業		487,250	303,563	262,703	40,860	183,687	149,349	135,673	120,136	15,537	13,676
I	卸売業,	小売業		485,732	271,639	249,831	21,808	214,093	99,087	91,844	90,231	1,613	7,243
P	医療,	福祉		353,109	288,986	274,481	14,505	64,123	109,127	108,551	104,243	4,308	576

第7表 事業所規模、産業、就業形態別常用労働者の1人平均月間出勤日数及び実労働時間数

(単位：日・時間)

産業	一般労働者				パートタイム労働者				
	出勤日数	総実労働時間数	所定内労働時間数	所定外労働時間数	出勤日数	総実労働時間数	所定内労働時間数	所定外労働時間数	
(事業所規模 5人以上)									
T L	調査産業計	20.9	171.4	159.1	12.3	16.2	94.4	91.4	3.0
E	製造業	20.8	178.9	160.4	18.5	18.9	124.2	118.5	5.7
I	卸売業，小売業	21.2	174.1	159.9	14.2	16.9	98.8	93.6	5.2
P	医療，福祉	20.3	163.2	159.1	4.1	15.1	85.4	84.3	1.1
(事業所規模 30人以上)									
T L	調査産業計	20.5	171.1	158.1	13.0	16.5	96.5	93.8	2.7
E	製造業	20.6	179.1	159.2	19.9	19.1	135.8	127.7	8.1
I	卸売業，小売業	20.5	169.4	156.7	12.7	16.6	94.1	92.8	1.3
P	医療，福祉	19.9	160.7	157.2	3.5	15.7	89.6	87.9	1.7

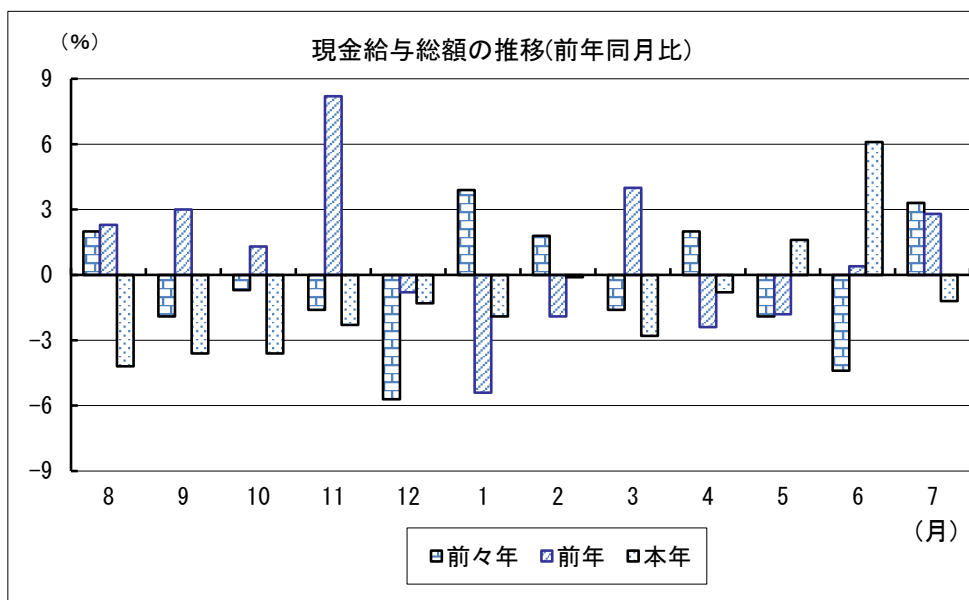
第8表 事業所規模、産業、就業形態別常用労働者数

(単位：人)

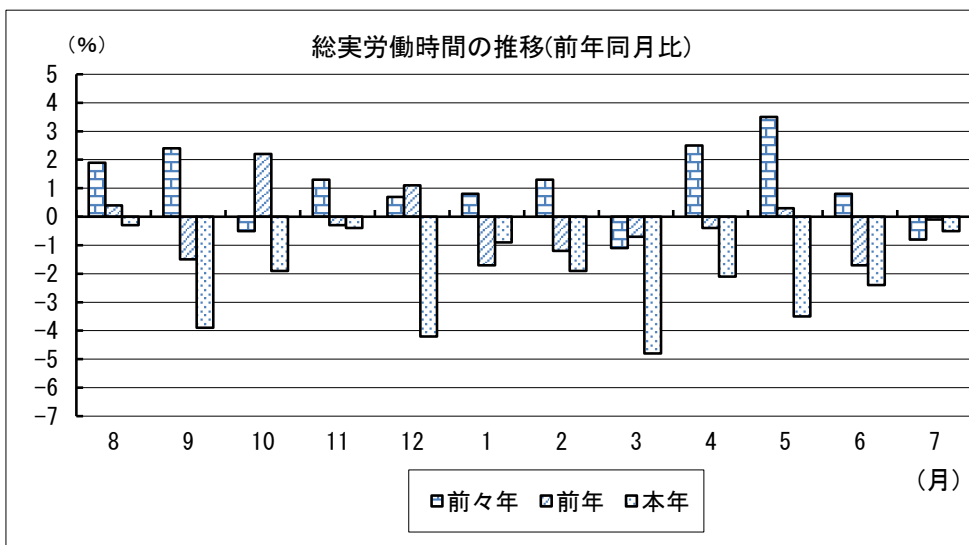
産業	一般労働者				パートタイム労働者				
	前月末 常用労働者数	本月中 増加労働者数	本月中 減少労働者数	本月末 常用労働者数	前月末 常用労働者数	本月中 増加労働者数	本月中 減少労働者数	本月末 常用労働者数	
(事業所規模 5人以上)									
T L	調査産業計	400,513	3,361	5,203	398,686	178,850	5,932	4,805	179,962
E	製造業	72,149	518	606	72,060	16,316	165	249	16,233
I	卸売・小売業	49,984	145	753	49,375	54,918	1,188	1,683	54,424
P	医療，福祉	99,315	839	1,400	98,752	32,296	544	1,127	31,715
(事業所規模 30人以上)									
T L	調査産業計	242,970	2,578	2,682	242,877	78,506	1,912	1,856	78,551
E	製造業	58,564	306	501	58,365	11,125	139	167	11,101
I	卸売・小売業	17,086	145	215	17,015	17,609	265	375	17,500
P	医療，福祉	65,693	664	544	65,812	19,316	322	476	19,163

グラフで見る今月の動き（調査産業計：5人以上）

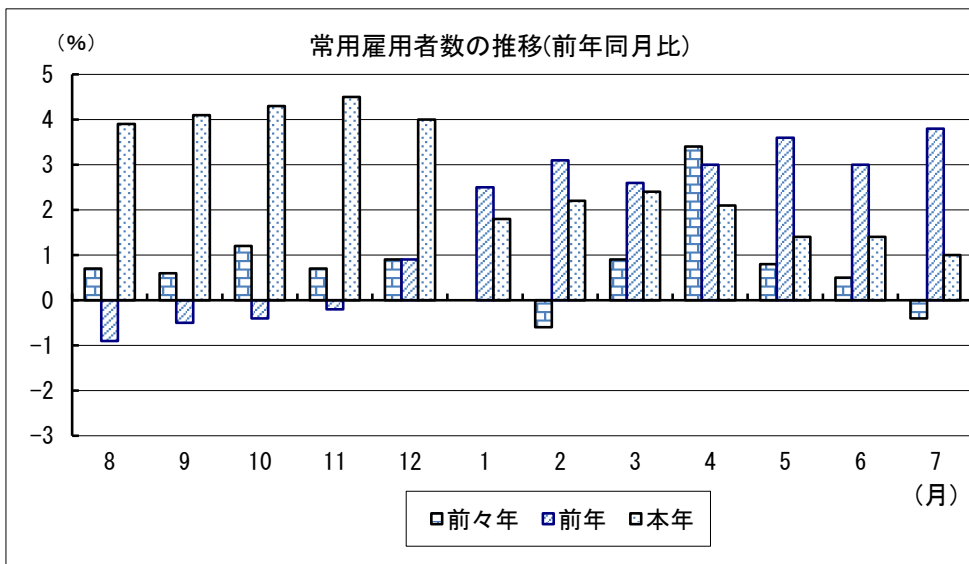
1 賃金の動き （p1参照）



2 労働時間の動き （p2参照）



3 雇用の動き （p3参照）



※前年同月比は指数により作成

毎月勤労統計調査の説明

1 調査の目的

この調査は、統計法に基づく基幹統計であって、熊本県における勤労者の賃金、労働時間及び雇用について毎月の変動を明らかにすることを目的としています。

2 調査対象

この調査は「鉱業、採石業、砂利採取業」、「建設業」、「製造業」、「電気・ガス・熱供給・水道業」、「情報通信業」、「運輸業、郵便業」、「卸売、小売業」、「金融、保険業」、「不動産業、物品賃貸業」、「学術研究、専門・技術サービス業」、「宿泊業、飲食サービス業」、「生活関連サービス業、娯楽業（その他の生活関連サービス業のうち家事サービス業を除く）」、「教育、学習支援業」、「医療、福祉」、「複合サービス事業」、「サービス業（他に分類されないもの）（外国公務を除く）」で、常時5人以上の常用労働者を雇用する事業所のうち厚生労働大臣の指定する約650事業所について調査を行っています。

3 用語の説明

1) 常用労働者とは、

- ① 期間を定めずに雇われている者
- ② 1か月以上の期間を定めて雇われている者のいずれかに該当する者をいいます。

※平成30年1月分調査から常用労働者の定義を変更しました。

(変更前)

- ① 期間を定めずに雇われている者
- ② 1カ月を超える期間を定めて雇われている者
- ③ 臨時又は日雇労働者で前2カ月の各月にそれぞれ18日以上雇われた者

2) パートタイム労働者とは、常用労働者のうち、

- ① 1日の所定労働時間が一般の労働者よりも短い者
- ② 1日の所定労働時間が一般の労働者と同じで1週の所定労働日数が一般の労働者よりも少ない者

のいずれかに該当する者をいいます。

3) 一般労働者とは、常用労働者のうち、パートタイム労働者でない者をいいます。

4) 入職（離職）率とは、前月末労働者数に対する月間の入職（離職）者数の割合（%）です。

なお、入職（離職）者には、同一企業内での事業所間の異動者を含みます。

5) 現金給与額について

賃金、給与、手当、賞与その他の名称の如何を問わず、労働の対償として使用者が労働者に通貨で支払うもので、所得税、社会保険料、組合費、購買代金等を差し引く前の金額です。退職を事由に労働者に支払われる退職金は、含まれません。

・現金給与総額

以下に述べるきまって支給する給与と特別に支払われた給与の合計額。

・きまって支給する給与（定期給与）

労働協約、就業規則等によってあらかじめ定められている支給条件、算定方法によって支給される給与といわゆる基本給、家族手当、超過労働手当を含みます。

・所定内給与

きまって支給する給与のうち次の所定外給与以外のもの。

- ・ **所定外給与（超過労働給与）**

所定の労働時間を超える労働に対して支給される給与や、休日労働、深夜労働に対して支給される給与。時間外手当、早朝出勤手当、休日出勤手当、深夜手当等。

- ・ **特別に支払われた給与（特別給与）**

労働協約、就業規則等によらず、一時的又は突発的事由に基づき労働者に支払われた給与又は労働協約、就業規則等によりあらかじめ支給条件、算定方法が定められている給与で以下に該当するものです。

- ① 夏冬の賞与、期末手当等の一時金
- ② 支給事由の発生が不定期なもの
- ③ 3か月を超える期間で算定される手当等（6か月分支払われる通勤手当等）
- ④ いわゆるベースアップの差額追給分

6) **実労働時間、出勤日数**について

労働者が実際に労働した時間数及び実際に出勤した日数。休憩時間は給与支給の有無にかかわらず除かれます。有給休暇取得分も除かれます。

- ・ **総実労働時間数**

次の**所定内労働時間数**と**所定外労働時間数**の合計。

- ・ **所定内労働時間数**

労働協約、就業規則等で定められた正規の始業時刻と終業時刻の間の実労働時間数。

- ・ **所定外労働時間数**

早出、残業、臨時の呼出、休日出勤等の実労働時間数。

- ・ **出勤日数**

業務のため実際に出勤した日数。1時間でも就業すれば1出勤日とします。

4 調査結果の算定

この調査結果の数値は、調査事業所からの報告を基にして本県の規模5人以上のすべての事業所に対応するよう推計したものです。

統計資料室のご案内



統計調査課内にある統計資料室では、国や各都道府県、市町村などが発行した各種統計資料約10,000点を保管しています。

これらの資料は、どなたでも利用することができます。お気軽にご利用ください。

<場所> 熊本県庁 本館 6階 統計調査課内

<利用時間> 月～金曜日 午前8時30分から正午、午後1時から午後5時15分
(ただし祝日、年末年始の休日を除く)

<貸出期間> 1週間以内 (一部貸出禁止の資料があります。)

※貸出は**県内在住者**で、1人**5冊まで**となっています。貸出を希望される方は免許証など**氏名及び住所を確認できるもの**を持参して下さい。

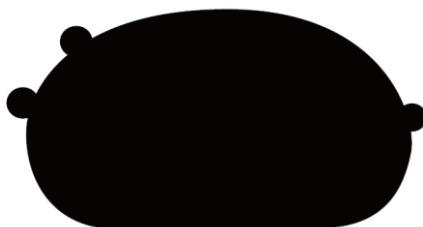
全国の調査結果等については、「e-Stat」(政府統計の総合窓口)のホームページ(以下のURL)から、キーワード”毎月勤労”等で簡単に検索できます。

<https://www.e-stat.go.jp>

どこさ、 ひこさ、 くまもとさ、

くまもと

K u m a m o t o



©2010熊本県くまモン

この調査についてのお問い合わせは下記へお願いします。

令和元年（2019年）9月発行

〒862-8570 熊本市中央区水前寺6丁目18番1号
熊本県 企画振興部 交通政策・情報局

統計調査課 産業・教育統計班

電 話 096-333-2177（ダイヤルイン）

F A X 096-384-7544

発 行 者：熊本県

所 属：統計調査課

発行年度：令和元年度