

基幹統計

熊本県の賃金・労働時間 及び雇用の動き

毎月勤労統計調査地方調査結果月報



©2010熊本県くまモン

熊本県企画振興部交通政策・情報局統計調査課

目 次

結果概要

1 賃金の動き	1
2 労働時間の動き	2
3 雇用の動き	3

指数

1 産業別名目賃金指数	4
2 産業別総実労働時間指数	5
3 産業別所定外労働時間指数	6
4 産業別常用雇用指数	7

統計表

1 産業、性別常用労働者の1人平均月間現金給与額(第1表)	8
2 産業、性別常用労働者の1人平均月間出勤日数及び実労働時間数(第2表)	10
3 産業、性別常用労働者数及びパートタイム労働者比率(第3表)	12
4 事業所規模、性別常用労働者の1人平均月間現金給与額(第4表)	16
5 事業所規模、性別常用労働者の1人平均月間出勤日数及び実労働時間数(第5表)	〃
6 事業所規模、産業、就業形態別常用労働者の1人平均月間現金給与額(第6表)	〃
7 事業所規模、産業、就業形態別常用労働者の1人平均月間出勤日数及び実労働時間数(第7表)	17
8 事業所規模、産業、就業形態別常用労働者数(第8表)	〃

グラフで見る今月の動き	18
-------------	----

毎月勤労統計調査の説明	19・20
-------------	-------

【 調査結果利用上の注意 】

この調査は、経済センサスの結果を母集団として標本事業所を抽出し、得られた結果から賃金、労働時間及び雇用を推計する標本調査です。

指数については基準年を平成27年平均＝100として算定しました。また、平成30年1月分調査より、集計に用いる母集団労働者数を平成26年経済センサス-基礎調査に基づく労働者数に変更したことから、常用雇用指数についてギャップ修正を行いました(平成21年7月分から平成29年12月分までを遡って改訂)。常用雇用指数の増減率についても、平成21年7月分まで遡って改訂しています。ただし、実数については改訂していませんので、年時系列比較は原則として指数によって行ってください。

また、統計表上の「－」は該当数字がないもの、「X」は調査事業所が少数であるため、公表しないものを示しています。

1 賃金の動き

8月の本県1人平均支給額（現金給与総額）は246,045円（30人以上268,188円）、前年同月比は1.0%減（1.7%増）となっている。

きまって支給する給与は232,477円（30人以上256,802円）、前年同月比は1.1%増（0.7%増）となった。

また、特別給与は13,568円（30人以上11,386円）で前年同月に比べて4,943円減（2,600円増）であった。

なお、きまって支給する給与（所定内給与＋所定外給与）のうち、所定内給与は215,586円（30人以上236,792円）、前年同月比は1.1%増（1.5%増）、所定外給与は16,891円（20,010円）であった。

（事業所規模 5人以上）

	現金給与総額		きまって支給する給与		所定内給与		特別給与	
	円	%	円	%	円	%	円	円
調査産業計	246,045	△ 1.0	232,477	1.1	215,586	1.1	13,568	△ 4,943
鉱業，採石業，砂利採取業	×	×	×	×	×	×	×	×
建設業	278,733	△ 0.6	248,077	6.4	239,717	8.7	30,656	△ 16,479
製造業	273,543	△ 3.0	254,314	△ 5.1	223,428	△ 4.1	19,229	5,115
電気・ガス・熱供給・水道業	358,785	△ 8.8	358,785	△ 8.8	334,290	△ 8.5	0	0
情報通信業	313,006	23.9	312,743	29.2	287,259	29.7	263	△ 10,427
運輸業，郵便業	263,061	12.8	252,641	16.4	184,908	△ 1.0	10,420	△ 5,261
卸売業・小売業	209,153	△ 9.7	193,606	0.4	178,734	0.0	15,547	△ 23,301
金融業，保険業	314,582	3.5	314,582	4.8	296,757	3.6	0	△ 4,050
不動産業，物品賃貸業	301,658	34.4	238,638	21.5	231,932	23.0	63,020	34,876
学術研究，専門・技術サービス業	311,429	△ 0.3	308,135	0.5	275,799	2.9	3,294	△ 2,453
宿泊業，飲食サービス業	121,551	0.7	119,839	4.2	114,266	6.3	1,712	△ 3,853
生活関連サービス業，娯楽業	150,877	△ 13.5	150,877	△ 11.0	145,396	△ 10.1	0	△ 4,949
教育，学習支援業	336,042	△ 0.6	336,042	△ 0.7	331,503	△ 0.8	0	0
医療，福祉	258,140	3.0	241,708	4.2	231,728	4.8	16,432	△ 2,241
複合サービス事業	329,635	9.1	310,173	8.3	286,568	6.5	19,462	3,884
サービス業（他に分類されないもの）	203,204	△ 3.4	189,574	△ 6.4	176,828	△ 2.1	13,630	5,566

※事業所規模「5人以上」には30人以上の事業所も含む

（事業所規模 30人以上）

	現金給与総額		きまって支給する給与		所定内給与		特別給与	
	円	%	円	%	円	%	円	円
調査産業計	268,188	1.7	256,802	0.7	236,792	1.5	11,386	2,600
鉱業，採石業，砂利採取業	×	×	×	×	×	×	×	×
建設業	327,442	△ 2.2	300,791	△ 0.1	291,933	7.4	26,651	△ 6,884
製造業	284,756	△ 3.5	271,113	△ 5.8	235,507	△ 4.4	13,643	6,233
電気・ガス・熱供給・水道業	×	×	×	×	×	×	×	×
情報通信業	324,854	34.5	324,487	34.3	289,862	33.6	367	333
運輸業，郵便業	237,594	△ 10.2	232,269	△ 4.1	193,449	△ 3.9	5,325	△ 17,004
卸売業・小売業	189,660	3.5	181,146	1.1	169,003	2.6	8,514	4,411
金融業，保険業	307,603	△ 17.5	307,603	△ 17.5	285,216	△ 19.6	0	△ 33
不動産業，物品賃貸業	292,498	20.2	292,498	20.2	281,476	20.9	0	0
学術研究，専門・技術サービス業	365,871	△ 1.5	359,438	△ 0.5	315,074	△ 2.7	6,433	△ 3,666
宿泊業，飲食サービス業	141,115	△ 8.4	139,151	△ 3.6	129,514	△ 2.5	1,964	△ 7,665
生活関連サービス業，娯楽業	145,595	△ 27.5	145,595	△ 23.4	136,764	△ 24.6	0	△ 10,914
教育，学習支援業	375,056	16.9	375,056	17.0	368,949	16.8	0	0
医療，福祉	280,780	2.9	259,214	△ 0.7	245,954	△ 0.3	21,566	9,840
複合サービス事業	324,525	12.2	322,764	12.1	290,363	10.1	1,761	436
サービス業（他に分類されないもの）	201,318	12.9	192,609	13.9	175,024	16.1	8,709	△ 608

2 労働時間の動き

8月の総実労働時間は 141.2 時間（30人以上145.7 時間）で前年同月比は2.5%減（3.3%減）であった。

所定内労働時間は 131.9 時間（30人以上 135.4 時間）で前年同月比は2.7%減（3.5%減）、所定外労働時間は9.3時間（30人以上10.3 時間）で前年同月比は0.0%（1.9%減）であった。

また、出勤日数は 18.5 日（30人以上18.6 日）で前年同月差は0.7日減（0.8日減）であった。

（事業所規模 5人以上）

	総実労働時間		所定内労働時間		所定外労働時間		出勤日数	
	時間	前年同月比	時間	前年同月比	時間	前年同月比	日	前年同月差
調査産業計	141.2	△ 2.5	131.9	△ 2.7	9.3	0.0	18.5	△ 0.7
鉱業、採石業、砂利採取業	×	×	×	×	×	×	×	×
建設業	144.9	△ 1.4	137.8	△ 2.7	7.1	29.1	18.4	△ 1.0
製造業	155.9	△ 2.8	140.0	△ 2.8	15.9	△ 3.1	18.8	△ 0.4
電気・ガス・熱供給・水道業	152.6	△ 4.7	144.6	△ 5.4	8.0	9.6	19.7	△ 0.7
情報通信業	170.1	8.3	157.2	7.7	12.9	17.3	20.5	1.1
運輸業、郵便業	185.5	3.8	157.4	3.7	28.1	4.1	20.6	0.6
卸売業・小売業	134.2	0.4	124.0	△ 1.4	10.2	30.8	18.7	△ 0.4
金融業、保険業	158.2	9.3	147.1	6.3	11.1	82.0	19.9	0.8
不動産業、物品賃貸業	137.6	△ 6.9	132.6	△ 5.7	5.0	△ 29.6	18.0	△ 1.8
学術研究、専門・技術サービス業	165.0	4.6	146.1	2.5	18.9	23.5	19.3	0.3
宿泊業、飲食サービス業	116.9	1.7	113.4	5.1	3.5	△ 50.7	17.6	0.2
生活関連サービス業、娯楽業	116.4	△ 13.4	113.1	△ 12.7	3.3	△ 32.6	16.7	△ 4.1
教育、学習支援業	109.0	△ 13.2	103.4	△ 11.7	5.6	△ 32.5	14.8	△ 1.2
医療、福祉	143.8	△ 3.2	139.6	△ 4.0	4.2	31.3	19.1	△ 1.3
複合サービス事業	153.3	△ 5.7	144.5	△ 6.7	8.8	14.2	19.4	△ 1.1
サービス業（他に分類されないもの）	144.3	△ 7.2	135.3	△ 4.4	9.0	△ 36.6	19.2	△ 0.8

（事業所規模 30人以上）

	総実労働時間		所定内労働時間		所定外労働時間		出勤日数	
	時間	前年同月比	時間	前年同月比	時間	前年同月比	日	前年同月差
調査産業計	145.7	△ 3.3	135.4	△ 3.5	10.3	△ 1.9	18.6	△ 0.8
鉱業、採石業、砂利採取業	×	×	×	×	×	×	×	×
建設業	166.6	△ 1.4	157.5	△ 0.2	9.1	△ 19.6	20.4	△ 0.7
製造業	159.3	△ 2.7	141.7	△ 2.7	17.6	△ 3.3	18.7	△ 0.5
電気・ガス・熱供給・水道業	×	×	×	×	×	×	×	×
情報通信業	170.6	11.6	154.2	10.0	16.4	29.1	19.9	1.1
運輸業、郵便業	177.4	△ 6.4	151.8	△ 3.8	25.6	△ 19.8	19.5	△ 0.5
卸売業・小売業	127.8	△ 5.8	121.1	△ 5.9	6.7	△ 2.9	18.6	△ 1.3
金融業、保険業	158.3	5.9	146.4	3.4	11.9	50.5	19.7	0.6
不動産業、物品賃貸業	165.7	10.3	156.4	7.8	9.3	78.9	20.0	0.5
学術研究、専門・技術サービス業	168.4	4.5	148.6	0.4	19.8	50.0	19.8	0.3
宿泊業、飲食サービス業	118.0	△ 9.6	112.8	△ 6.6	5.2	△ 47.4	17.6	△ 0.5
生活関連サービス業、娯楽業	122.6	△ 12.7	117.9	△ 12.4	4.7	△ 19.0	18.3	△ 2.9
教育、学習支援業	113.3	2.3	107.2	0.7	6.1	41.9	15.3	0.4
医療、福祉	147.9	△ 5.1	143.6	△ 5.8	4.3	19.5	19.4	△ 1.4
複合サービス事業	154.7	△ 5.6	143.0	△ 6.6	11.7	9.3	18.9	△ 1.3
サービス業（他に分類されないもの）	144.9	△ 1.6	133.5	△ 0.6	11.4	△ 11.6	19.0	△ 0.4

3 雇用の動き

8月末の推計労働者数は 575,750人(30人以上 319,064人) で前年同月比0.4%増 (0.2%増)であった。

常用労働者のうち、パートタイム労働者数は 174,321人 (30人以上 74,579人) でパート比率は30.3% (30人以上23.4%)であった。

また、入職率は 1.54% (30人以上 1.25%)、離職率は1.93% (30人以上 1.80%) であった。

(事業所規模 5人以上)

	常用労働者数		パートタイム労働者数		入職率	離職率
	人	前年同月比	人	パート比率		
調査産業計	575,750	0.4	174,321	30.3	1.54	1.93
鉱業, 採石業, 砂利採取業	×	×	×	×	×	×
建設業	29,208	0.2	4,912	16.8	0.02	1.28
製造業	87,136	0.2	16,372	18.8	0.63	1.25
電気・ガス・熱供給・水道業	2,486	△ 1.7	308	12.4	3.43	2.99
情報通信業	7,355	2.9	358	4.9	0.27	1.54
運輸業, 郵便業	26,922	△ 3.0	3,757	14.0	0.54	0.97
卸売業・小売業	104,130	0.0	55,802	53.6	1.94	1.63
金融業, 保険業	13,190	△ 2.1	1,492	11.3	1.77	1.85
不動産業, 物品賃貸業	6,414	△ 5.3	1,573	24.5	2.13	0.36
学術研究, 専門・技術サービス業	10,025	△ 0.8	809	8.1	0.40	0.73
宿泊業, 飲食サービス業	47,427	4.9	32,446	68.4	2.95	2.46
生活関連サービス業, 娯楽業	17,677	△ 3.0	8,988	50.8	2.70	6.89
教育, 学習支援業	46,680	△ 2.6	8,525	18.3	0.88	2.41
医療, 福祉	129,896	1.4	29,969	23.1	1.65	2.09
複合サービス事業	8,968	△ 1.4	1,425	15.9	0.46	0.28
サービス業 (他に分類されないもの)	38,118	4.5	7,582	19.9	3.05	2.37

(事業所規模 30人以上)

	常用労働者数		パートタイム労働者数		入職率	離職率
	人	前年同月比	人	パート比率		
調査産業計	319,064	0.2	74,579	23.4	1.25	1.80
鉱業, 採石業, 砂利採取業	×	×	×	×	×	×
建設業	7,971	△ 3.9	39	0.5	0.08	0.03
製造業	68,347	△ 0.6	11,237	16.4	0.37	1.10
電気・ガス・熱供給・水道業	×	×	×	×	×	×
情報通信業	5,299	6.7	194	3.7	0.37	1.09
運輸業, 郵便業	17,111	△ 0.6	3,254	19.0	0.85	1.52
卸売業・小売業	34,472	△ 2.7	17,688	51.3	1.22	1.34
金融業, 保険業	6,277	△ 0.6	731	11.6	1.96	2.13
不動産業, 物品賃貸業	2,771	△ 2.0	285	10.3	1.31	0.83
学術研究, 専門・技術サービス業	5,051	1.8	413	8.2	0.79	1.44
宿泊業, 飲食サービス業	14,420	0.7	9,047	62.7	2.88	3.01
生活関連サービス業, 娯楽業	8,822	6.7	5,254	59.6	2.98	1.44
教育, 学習支援業	31,919	△ 1.6	3,612	11.3	1.09	3.23
医療, 福祉	84,252	1.0	16,551	19.6	1.11	1.96
複合サービス事業	6,331	0.9	1,248	19.7	0.65	0.40
サービス業 (他に分類されないもの)	24,324	4.4	4,715	19.4	3.61	2.55

指数

1 産業別名目賃金指数

1-1 事業所規模 5人以上

平成27年=100

	調査産業計	鉱業、採石業、砂利採取業	建設業	製造業	電気・ガス・熱供給・水道業	情報通信業	運輸業、郵便業	卸売業・小売業	金融業、保険業	不動産業、物品賃貸業	学術研究、専門・技術サービス業	宿泊業、飲食サービス業	生活関連サービス業、娯楽業	教育、学習支援業	医療、福祉	複合サービス事業	サービス業（他に分類されないもの）
26	99.8	x	93.8	99.1	109.0	113.0	92.3	95.9	110.5	108.5	88.0	111.0	92.9	110.8	98.1	108.0	98.0
27	100.0	x	100.0	100.0	100.0	100.0	100.0	100.0	100.0	100.0	100.0	100.0	100.0	100.0	100.0	100.0	100.0
28	98.2	x	114.3	98.3	105.9	97.8	99.3	92.3	93.5	77.7	98.7	105.8	91.7	90.0	101.0	97.1	111.8
29	99.2	x	114.3	100.0	104.1	98.9	97.5	94.6	100.9	72.3	131.3	117.9	106.6	80.8	99.2	97.1	121.1
30	97.8	x	102.6	100.9	125.3	77.5	85.6	98.2	85.9	92.7	117.7	98.6	91.6	115.8	90.6	105.7	117.1
平成30年																	
8月	89.3	x	100.6	87.2	86.8	71.0	80.2	101.8	67.7	93.6	96.4	98.4	87.1	96.9	82.0	88.7	107.6
9月	82.6	x	86.5	87.4	89.8	66.2	73.6	91.9	67.7	87.8	93.5	88.4	74.6	82.6	76.3	78.2	104.0
10月	82.3	x	84.9	85.3	89.2	67.2	78.1	85.4	72.2	79.4	113.3	85.8	73.4	83.1	77.2	84.5	109.1
11月	89.2	x	86.3	88.5	165.5	63.0	81.6	86.9	66.1	79.0	93.7	84.3	74.3	80.1	103.0	85.6	112.0
12月	157.8	x	136.5	175.7	176.8	102.7	116.6	174.9	150.1	151.1	224.7	105.9	89.5	220.5	137.1	198.9	165.9
平成31年・令和元年																	
1月	86.4	x	95.1	77.5	83.4	89.5	116.6	80.9	86.2	106.1	94.6	84.8	79.1	99.4	82.0	97.4	105.4
2月	83.1	x	92.3	79.9	83.3	83.1	84.8	78.2	66.8	106.9	98.1	86.0	74.3	107.0	76.1	90.3	104.1
3月	86.5	x	98.5	81.9	152.6	85.0	83.9	86.3	70.1	103.1	95.3	88.2	76.4	103.3	80.3	89.1	109.9
4月	84.0	x	97.5	82.4	83.9	87.5	83.6	82.3	71.1	100.3	97.5	91.4	68.9	100.7	76.9	92.9	101.2
5月	84.3	x	104.3	83.4	84.0	89.3	84.0	80.2	70.7	102.8	92.4	93.1	78.7	98.9	76.5	100.2	97.6
6月	139.7	x	126.6	123.2	177.1	317.7	94.0	91.2	161.9	106.3	203.5	98.4	87.1	288.4	117.8	202.6	162.7
7月	111.1	x	110.8	121.0	122.8	107.5	123.1	143.4	88.1	111.2	132.4	109.7	76.7	95.5	95.3	118.9	125.2
8月	88.4	x	100.0	84.6	79.2	88.0	90.5	91.9	70.1	125.8	96.1	99.1	75.3	96.3	84.5	96.8	103.9

1-2 事業所規模 30人以上

平成27年=100

	調査産業計	鉱業、採石業、砂利採取業	建設業	製造業	電気・ガス・熱供給・水道業	情報通信業	運輸業、郵便業	卸売業・小売業	金融業、保険業	不動産業、物品賃貸業	学術研究、専門・技術サービス業	宿泊業、飲食サービス業	生活関連サービス業、娯楽業	教育、学習支援業	医療、福祉	複合サービス事業	サービス業（他に分類されないもの）
26	101.5	x	103.9	98.6	92.0	117.8	93.4	95.0	123.5	124.0	95.4	87.2	102.8	119.0	99.6	100.6	98.0
27	100.0	x	100.0	100.0	100.0	100.0	100.0	100.0	100.0	100.0	100.0	100.0	100.0	100.0	100.0	100.0	100.0
28	100.4	x	99.1	97.3	103.7	96.1	103.5	105.7	100.5	99.9	104.1	99.1	99.0	94.0	102.9	100.2	102.4
29	101.3	x	92.9	100.1	99.7	96.0	106.1	109.9	110.6	100.7	108.3	98.8	100.7	87.8	103.3	97.4	106.3
30	99.1	x	107.2	102.6	x	71.2	97.5	97.2	85.1	124.5	112.3	83.1	95.0	111.3	93.7	101.0	111.7
平成30年																	
8月	84.0	x	98.2	85.4	x	61.8	90.6	84.8	66.2	107.7	91.4	84.5	94.4	83.5	80.5	83.8	104.9
9月	83.5	x	90.5	87.8	x	58.8	83.3	97.7	66.6	108.7	84.5	76.6	86.7	81.8	78.4	79.2	102.1
10月	82.4	x	88.9	85.3	x	61.5	85.9	86.0	75.6	95.5	89.0	74.3	88.9	81.4	77.2	84.9	107.1
11月	94.4	x	94.4	88.5	x	57.2	87.3	83.1	64.1	92.1	88.6	73.1	94.3	83.2	114.0	86.9	114.0
12月	164.9	x	127.2	184.3	x	99.8	136.1	162.8	141.5	192.1	217.4	101.9	120.3	236.3	140.4	188.9	151.5
平成31年・令和元年																	
1月	85.9	x	89.2	76.5	x	81.7	132.0	80.7	75.6	127.7	81.5	76.8	81.8	95.1	81.1	96.6	114.8
2月	82.9	x	99.1	78.9	x	81.2	86.3	82.7	53.9	130.2	81.9	72.7	75.1	101.8	76.0	91.9	112.9
3月	86.0	x	96.3	81.7	x	83.4	82.4	97.0	57.3	129.0	86.1	73.8	70.5	101.4	80.8	91.1	117.6
4月	84.0	x	105.6	80.7	x	85.9	81.0	90.8	53.8	131.6	93.9	77.6	67.2	96.9	77.1	95.5	117.0
5月	83.9	x	94.2	83.0	x	87.6	80.8	85.9	55.2	129.0	88.4	76.2	69.1	97.7	76.7	99.2	115.7
6月	153.6	x	195.4	127.8	x	372.7	98.1	94.3	140.0	140.2	236.5	89.0	84.9	284.4	120.5	207.3	194.3
7月	105.9	x	105.3	125.4	x	99.1	140.2	134.1	70.2	148.3	110.9	85.6	69.4	94.5	87.8	120.7	124.4
8月	85.4	x	96.0	82.4	x	83.1	81.4	87.8	54.6	129.5	90.0	77.4	68.4	97.6	82.8	94.0	118.4

指数

2 産業別総実労働時間指数

2-1 事業所規模 5人以上

平成27年=100

	調査産業計	鉱業、採石業、砂利採取業	建設業	製造業	電気・ガス・熱供給・水道業	情報通信業	運輸業、郵便業	卸売業・小売業	金融業、保険業	不動産業、物品賃貸業	学術研究、専門・技術サービス業	宿泊業、飲食サービス業	生活関連サービス業、娯楽業	教育、学習支援業	医療、福祉	複合サービス事業	サービス業（他に分類されないもの）
26	103.8	x	101.4	103.7	101.7	95.8	104.3	100.6	100.0	101.1	103.0	110.3	95.1	116.5	103.1	102.6	101.1
27	100.0	x	100.0	100.0	100.0	100.0	100.0	100.0	100.0	100.0	100.0	100.0	100.0	100.0	100.0	100.0	100.0
28	99.6	x	108.1	100.9	107.7	100.0	104.7	102.5	99.1	83.4	105.4	101.5	87.2	90.5	97.6	101.6	100.4
29	100.3	x	105.0	102.2	101.5	101.5	109.1	100.1	96.2	81.8	116.4	102.7	98.9	95.6	97.0	101.3	98.6
30	98.9	x	92.0	102.7	103.4	95.4	102.3	92.2	92.7	103.5	106.1	95.7	92.8	112.9	95.8	101.8	106.5
平成30年																	
8月	98.2	x	86.4	99.1	107.6	96.9	105.6	93.6	96.5	95.7	104.8	98.6	87.2	101.0	98.6	104.0	105.6
9月	96.0	x	87.7	100.9	98.3	89.0	98.6	91.1	93.6	106.2	105.5	92.8	91.2	97.4	94.4	95.1	103.8
10月	100.1	x	92.4	104.9	107.5	97.3	104.7	93.3	94.3	101.2	105.2	91.7	90.3	114.0	97.0	104.6	111.5
11月	99.9	x	88.9	108.1	105.2	94.8	106.0	93.6	97.6	105.1	110.4	90.9	87.7	105.1	97.6	103.3	111.9
12月	96.8	x	87.1	103.8	98.7	90.2	105.7	90.1	92.1	104.5	104.6	92.7	92.5	92.0	95.7	105.8	107.5
平成31年・令和元年																	
1月	92.9	x	83.0	92.7	95.6	93.5	103.2	86.4	89.4	112.9	96.8	87.0	80.7	114.3	91.1	95.1	98.6
2月	95.7	x	87.7	101.9	99.4	94.6	97.5	86.5	91.7	123.4	107.9	87.0	72.6	124.1	92.4	93.8	100.7
3月	96.4	x	94.2	100.8	104.9	99.1	100.1	86.5	94.6	113.3	112.4	90.7	77.8	117.3	92.8	101.8	101.7
4月	99.9	x	94.0	104.5	108.2	103.2	104.5	94.3	99.9	118.3	112.9	90.9	76.5	123.2	96.3	99.8	99.6
5月	95.2	x	80.3	97.3	98.5	100.6	100.4	89.9	96.7	108.0	105.8	93.1	79.1	116.9	92.8	96.1	94.9
6月	100.0	x	90.8	103.6	105.4	96.4	99.6	92.5	99.8	103.9	115.0	94.6	78.1	125.8	98.0	100.8	103.9
7月	100.0	x	91.4	104.3	107.7	103.1	104.5	94.4	105.9	97.0	115.6	94.4	79.4	121.2	95.6	107.3	102.5
8月	95.7	x	85.2	96.3	102.5	104.9	109.6	94.0	105.5	89.1	109.6	100.3	75.5	87.7	95.4	98.1	98.0

2-2 事業所規模 30人以上

平成27年=100

	調査産業計	鉱業、採石業、砂利採取業	建設業	製造業	電気・ガス・熱供給・水道業	情報通信業	運輸業、郵便業	卸売業・小売業	金融業、保険業	不動産業、物品賃貸業	学術研究、専門・技術サービス業	宿泊業、飲食サービス業	生活関連サービス業、娯楽業	教育、学習支援業	医療、福祉	複合サービス事業	サービス業（他に分類されないもの）
26	103.1	x	103.4	102.6	99.1	101.4	102.2	94.7	101.7	99.7	101.5	95.1	105.3	116.8	104.5	101.2	99.4
27	100.0	x	100.0	100.0	100.0	100.0	100.0	100.0	100.0	100.0	100.0	100.0	100.0	100.0	100.0	100.0	100.0
28	99.4	x	111.5	100.1	105.8	100.9	97.9	102.6	98.7	102.3	102.8	99.8	94.0	92.0	99.0	99.6	98.3
29	100.7	x	107.2	101.6	101.4	100.6	102.3	103.8	94.4	103.2	103.3	101.0	96.8	95.7	99.9	99.5	98.9
30	100.1	x	95.3	102.4	x	94.9	107.3	96.7	93.8	106.5	104.9	91.5	92.1	107.7	97.6	98.5	103.4
平成30年																	
8月	99.1	x	93.7	99.2	x	97.2	110.6	98.6	97.8	101.0	106.6	95.6	92.7	86.8	101.2	100.7	102.2
9月	97.2	x	99.7	101.5	x	87.8	104.6	95.3	87.8	117.6	100.3	89.8	91.7	98.3	93.6	91.4	100.6
10月	103.0	x	104.3	104.2	x	98.3	110.2	98.3	98.8	95.7	106.5	89.2	92.8	117.5	99.1	102.3	109.6
11月	102.4	x	97.0	108.2	x	95.2	111.1	95.3	98.9	102.8	110.5	89.5	93.0	111.4	98.0	100.1	106.9
12月	98.8	x	97.3	102.4	x	88.1	110.6	94.0	92.3	110.4	101.5	92.2	94.3	96.5	96.7	105.5	101.7
平成31年・令和元年																	
1月	94.3	x	86.9	92.1	x	94.9	103.9	89.5	89.9	129.4	97.4	88.7	91.5	107.9	91.3	97.2	98.5
2月	96.7	x	91.4	100.5	x	96.2	101.7	88.3	92.7	156.9	102.7	83.7	74.7	115.1	92.0	90.8	100.7
3月	97.7	x	105.0	100.1	x	99.5	101.2	91.6	90.2	124.1	110.3	83.5	76.4	114.6	92.3	100.1	102.2
4月	101.5	x	107.8	102.5	x	104.1	104.5	99.1	98.0	133.0	116.6	86.7	79.9	119.9	97.4	96.6	100.7
5月	96.6	x	82.0	97.0	x	103.5	99.9	95.6	98.0	113.1	110.6	85.5	79.3	114.8	92.7	95.6	98.9
6月	100.5	x	101.1	102.4	x	98.0	100.8	94.4	98.4	108.7	116.1	87.9	79.0	119.3	97.0	97.2	104.7
7月	100.5	x	97.3	104.3	x	103.2	101.3	95.4	102.6	109.8	114.1	83.6	77.1	122.3	93.9	105.8	106.0
8月	95.8	x	92.4	96.5	x	108.5	103.5	92.9	103.6	111.4	111.4	86.4	80.9	88.8	96.0	95.1	100.6

指数

3 産業別所定外労働時間指数

3-1 事業所規模 5人以上

平成27年=100

	調査産業計	鉱業、採石業、砂利採取業	建設業	製造業	電気・ガス・熱供給・水道業	情報通信業	運輸業、郵便業	卸売業・小売業	金融業、保険業	不動産業、物品賃貸業	学術研究、専門・技術サービス業	宿泊業、飲食サービス業	生活関連サービス業、娯楽業	教育、学習支援業	医療、福祉	複合サービス事業	サービス業（他に分類されないもの）
26	108.3	x	57.1	112.9	98.5	88.5	134.8	115.2	99.4	72.9	159.4	139.4	79.7	121.3	101.7	71.1	102.9
27	100.0	x	100.0	100.0	100.0	100.0	100.0	100.0	100.0	100.0	100.0	100.0	100.0	100.0	100.0	100.0	100.0
28	102.5	x	124.2	106.2	169.6	111.9	107.5	104.1	88.9	79.3	172.3	102.4	51.6	77.7	88.2	73.7	112.6
29	120.6	x	99.7	107.4	91.4	103.8	137.5	109.7	84.1	98.1	265.3	141.5	117.0	203.4	96.7	65.8	94.9
30	116.1	x	49.8	110.1	80.0	83.4	122.1	121.3	51.6	174.1	223.9	124.5	84.7	213.4	89.4	141.0	144.6
平成30年																	
8月	104.5	x	43.0	103.8	67.0	73.3	128.0	120.0	61.6	88.8	209.6	144.9	77.8	106.4	80.0	105.5	139.2
9月	107.9	x	45.3	107.6	77.1	75.3	116.1	116.9	47.5	81.3	231.5	126.5	28.6	174.4	85.0	108.2	140.2
10月	112.4	x	36.7	112.7	95.4	78.0	124.6	120.0	57.6	141.3	220.5	114.3	25.4	192.3	85.0	124.7	151.0
11月	109.0	x	37.5	110.1	74.3	70.7	124.6	118.5	48.5	108.8	201.4	120.4	33.3	170.5	87.5	146.6	147.1
12月	114.6	x	39.1	115.8	90.8	67.3	127.0	116.9	55.6	122.5	213.7	144.9	38.1	160.3	105.0	220.5	142.2
平成31年・令和元年																	
1月	111.2	x	35.9	101.9	122.9	77.3	129.4	129.2	75.8	98.8	220.5	93.9	92.1	197.4	90.0	180.8	127.5
2月	115.7	x	46.9	111.4	113.8	78.0	127.0	120.0	82.8	133.8	300.0	83.7	47.6	239.7	85.0	143.8	125.5
3月	114.6	x	76.6	107.0	169.7	90.0	115.6	120.0	93.9	91.3	304.1	89.8	92.1	209.0	87.5	172.6	115.7
4月	116.9	x	64.1	107.0	138.5	109.3	113.3	143.1	129.3	103.8	272.6	87.8	42.9	234.6	87.5	156.2	100.0
5月	112.4	x	52.3	102.5	132.1	107.3	109.0	136.9	103.0	76.3	301.4	89.8	66.7	220.5	92.5	174.0	90.2
6月	112.4	x	54.7	103.8	93.6	76.0	112.8	133.8	99.0	71.3	298.6	85.7	58.7	207.7	90.0	150.7	119.6
7月	105.6	x	57.0	101.9	77.1	89.3	119.4	146.2	109.1	65.0	269.9	79.6	38.1	130.8	82.5	190.4	96.1
8月	104.5	x	55.5	100.6	73.4	86.0	133.2	156.9	112.1	62.5	258.9	71.4	52.4	71.8	105.0	120.5	88.2

3-2 事業所規模 30人以上

平成27年=100

	調査産業計	鉱業、採石業、砂利採取業	建設業	製造業	電気・ガス・熱供給・水道業	情報通信業	運輸業、郵便業	卸売業・小売業	金融業、保険業	不動産業、物品賃貸業	学術研究、専門・技術サービス業	宿泊業、飲食サービス業	生活関連サービス業、娯楽業	教育、学習支援業	医療、福祉	複合サービス事業	サービス業（他に分類されないもの）
26	106.1	x	67.2	109.7	92.3	105.5	124.9	102.1	99.0	103.5	138.5	106.1	109.7	120.1	104.1	68.7	94.7
27	100.0	x	100.0	100.0	100.0	100.0	100.0	100.0	100.0	100.0	100.0	100.0	100.0	100.0	100.0	100.0	100.0
28	102.7	x	150.3	105.5	189.5	113.8	95.0	114.2	96.2	92.2	149.9	80.4	82.9	92.9	84.4	92.8	97.9
29	108.6	x	120.8	108.3	109.5	82.8	107.5	113.0	91.6	100.4	112.3	110.0	101.0	127.0	108.9	84.2	94.5
30	109.5	x	51.7	108.8	x	95.7	129.7	113.5	70.4	99.2	150.8	106.5	84.7	146.9	102.6	207.1	111.8
平成30年																	
8月	97.2	x	57.7	102.8	x	94.8	137.5	104.5	76.0	52.5	126.9	119.3	103.6	49.4	85.7	172.6	105.7
9月	105.6	x	51.0	105.6	x	94.8	128.4	104.5	63.5	119.2	155.8	104.8	75.0	141.4	92.9	171.0	109.8
10月	111.1	x	53.1	108.5	x	97.8	141.8	119.7	69.2	75.8	137.5	103.6	67.9	165.5	90.5	203.2	113.9
11月	110.2	x	53.1	110.7	x	89.6	138.4	116.7	72.1	77.8	144.2	103.6	91.1	139.1	95.2	240.3	116.4
12月	118.5	x	54.1	114.7	x	88.1	142.7	118.2	73.1	114.1	149.0	120.5	105.4	142.5	121.4	366.1	114.8
平成31年・令和元年																	
1月	102.8	x	40.8	97.2	x	106.0	122.0	106.1	88.5	150.5	158.7	94.0	75.0	151.7	83.3	300.0	95.9
2月	109.3	x	58.7	105.1	x	103.0	131.9	97.0	109.6	188.9	176.0	73.5	53.6	182.8	81.0	235.5	106.6
3月	110.2	x	125.0	105.1	x	123.1	113.4	106.1	82.7	123.2	186.5	77.1	64.3	169.0	88.1	280.6	95.1
4月	111.1	x	101.5	103.4	x	146.3	107.8	128.8	118.3	142.4	231.7	81.9	62.5	177.0	88.1	253.2	93.4
5月	105.6	x	76.5	99.4	x	150.7	96.6	119.7	101.0	90.9	221.2	74.7	75.0	172.4	85.7	271.0	91.8
6月	102.8	x	79.1	100.6	x	103.0	104.3	106.1	104.8	100.0	237.5	72.3	64.3	148.3	83.3	233.9	98.4
7月	97.2	x	52.0	101.7	x	105.2	98.7	104.5	117.3	89.9	205.8	67.5	67.9	120.7	73.8	309.7	90.2
8月	95.4	x	46.4	99.4	x	122.4	110.3	101.5	114.4	93.9	190.4	62.7	83.9	70.1	102.4	188.7	93.4

指数

4 産業別常用雇用指数

4-1 事業所規模 5人以上

平成27年=100

	調査産業計	鉱業、採石業、砂利採取業	建設業	製造業	電気・ガス・熱供給・水道業	情報通信業	運輸業、郵便業	卸売業・小売業	金融業、保険業	不動産業、物品賃貸業	学術研究、専門・技術サービス業	宿泊業、飲食サービス業	生活関連サービス業、娯楽業	教育、学習支援業	医療、福祉	複合サービス事業	サービス業（他に分類されないもの）
26	99.7	x	104.9	101.4	95.5	114.6	101.6	100.1	113.0	100.6	90.3	103.7	97.5	87.8	97.6	133.0	96.4
27	100.0	x	100.0	100.0	100.0	100.0	100.0	100.0	100.0	100.0	100.0	100.0	100.0	100.0	100.0	100.0	100.0
28	100.6	x	98.2	100.6	95.8	100.5	100.2	100.9	101.5	104.0	105.4	98.9	101.6	105.4	100.1	104.2	92.9
29	100.9	x	101.0	102.4	77.5	102.0	98.2	101.4	101.9	97.4	94.6	102.4	96.8	105.2	99.7	112.4	93.0
30	104.4	x	104.4	109.3	77.7	108.7	101.8	101.7	108.4	97.1	91.6	101.4	93.9	114.7	101.4	136.6	97.6
平成30年																	
8月	104.5	x	102.2	109.4	94.9	109.1	101.9	101.4	104.9	98.4	91.3	101.4	92.2	116.3	101.5	139.0	99.0
9月	105.2	x	105.1	109.9	94.9	111.8	102.2	101.9	105.1	94.2	91.2	104.4	98.6	115.0	101.9	138.9	98.6
10月	105.7	x	106.6	110.4	94.9	113.2	102.8	102.7	104.8	92.5	92.1	105.5	98.3	117.3	101.3	139.2	99.2
11月	106.1	x	106.0	109.9	92.0	112.7	102.7	102.1	105.7	92.5	90.8	107.7	98.2	120.0	102.3	139.4	99.0
12月	106.2	x	106.2	110.1	92.0	113.8	102.5	102.8	107.1	92.1	89.7	109.3	98.2	118.4	101.8	138.9	99.6
平成31年・令和元年																	
1月	105.8	x	105.9	108.4	91.9	112.7	101.8	103.2	106.9	88.5	91.1	108.8	95.5	118.3	102.0	139.5	100.2
2月	105.9	x	104.5	109.4	92.2	114.8	101.0	102.4	105.2	89.8	91.2	107.2	92.4	118.4	103.2	140.6	101.9
3月	104.8	x	103.5	108.5	95.0	112.5	99.8	101.1	103.6	88.5	90.9	106.5	92.6	114.8	102.6	136.5	101.0
4月	105.4	x	103.1	110.0	92.7	114.2	100.9	101.3	102.7	93.4	90.9	106.6	87.6	114.1	104.8	136.4	100.4
5月	105.1	x	104.5	111.0	92.9	114.7	100.3	100.3	103.0	91.4	91.0	104.3	87.1	114.9	104.0	136.3	101.7
6月	105.6	x	103.0	111.3	96.1	113.5	100.3	102.1	102.8	89.7	89.9	104.8	86.0	114.9	104.3	137.0	103.8
7月	105.4	x	103.7	111.1	92.9	113.8	99.3	101.1	102.8	91.5	90.9	105.8	93.3	115.1	103.4	136.8	102.8
8月	104.9	x	102.4	109.6	93.3	112.3	98.8	101.4	102.7	93.2	90.6	106.4	89.4	113.3	102.9	137.0	103.5

4-2 事業所規模 30人以上

平成27年=100

	調査産業計	鉱業、採石業、砂利採取業	建設業	製造業	電気・ガス・熱供給・水道業	情報通信業	運輸業、郵便業	卸売業・小売業	金融業、保険業	不動産業、物品賃貸業	学術研究、専門・技術サービス業	宿泊業、飲食サービス業	生活関連サービス業、娯楽業	教育、学習支援業	医療、福祉	複合サービス事業	サービス業（他に分類されないもの）
26	101.5	x	117.9	102.2	100.7	121.6	104.0	103.2	133.6	103.5	96.7	104.3	98.3	83.5	98.5	149.0	96.2
27	100.0	x	100.0	100.0	100.0	100.0	100.0	100.0	100.0	100.0	100.0	100.0	100.0	100.0	100.0	100.0	100.0
28	99.7	x	100.0	99.0	92.1	99.8	99.7	99.6	101.3	103.4	95.1	96.8	99.9	104.9	100.6	105.4	91.1
29	99.5	x	107.3	99.4	92.4	97.3	98.1	98.9	103.3	104.0	95.0	95.1	97.6	105.6	99.5	109.2	90.5
30	104.0	x	123.6	104.9	x	106.6	99.8	95.6	127.0	111.5	110.5	94.8	96.9	113.7	99.9	148.7	93.7
平成30年																	
8月	104.8	x	124.5	104.9	x	108.2	99.3	96.6	123.5	115.2	114.0	96.7	98.7	115.7	100.8	153.8	94.2
9月	105.0	x	122.7	105.2	x	112.9	99.6	94.8	123.8	116.3	113.7	98.1	97.7	119.0	100.5	153.6	94.1
10月	105.2	x	124.1	105.8	x	115.4	99.8	95.7	123.1	111.4	112.8	97.5	96.9	119.1	100.5	153.8	94.1
11月	105.0	x	124.4	105.0	x	115.7	99.8	95.2	122.7	111.6	113.2	98.8	96.7	119.7	100.2	154.5	94.1
12月	105.0	x	125.1	105.1	x	116.6	99.6	95.2	123.5	110.4	112.8	99.9	96.7	120.1	99.9	153.3	93.8
平成31年・令和元年																	
1月	104.5	x	122.0	102.5	x	115.5	99.5	94.9	123.0	109.6	113.0	98.1	96.9	120.1	100.1	154.3	96.3
2月	104.6	x	120.4	103.6	x	118.1	98.8	93.1	123.1	108.7	113.0	98.7	96.2	120.0	100.3	157.6	96.7
3月	103.6	x	122.8	102.9	x	116.0	97.9	93.1	122.4	108.7	112.3	96.3	96.5	114.6	100.3	152.4	95.6
4月	104.9	x	123.5	104.5	x	116.9	99.8	94.1	122.1	111.9	113.8	96.5	97.9	114.9	102.5	153.6	94.8
5月	105.3	x	123.1	105.7	x	116.6	99.9	94.6	122.8	111.7	115.3	96.5	96.6	116.0	102.2	153.9	95.2
6月	105.8	x	121.7	106.4	x	115.9	99.5	94.6	122.9	112.0	113.8	98.0	100.7	116.1	102.7	154.6	96.3
7月	105.7	x	119.5	106.0	x	116.3	99.4	94.1	122.9	112.4	116.9	97.5	103.7	116.3	102.7	154.8	97.3
8月	105.0	x	119.6	104.3	x	115.4	98.7	94.0	122.7	112.9	116.1	97.4	105.3	113.8	101.8	155.2	98.3

第1表-1 産業、性別常用労働者の1人平均月間現金給与額

(事業所規模 5人以上)

(単位：円)

	産業	現金給与総額			きまって支給する給与			所定内 給与	所定外 給与	特別に支払われた給与		
		計	男子	女子	計	男子	女子			計	男子	女子
T L	調査産業計	246,045	309,053	189,074	232,477	291,607	179,012	215,586	16,891	13,568	17,446	10,062
C	鉱業，採石業，砂利採取業	x	x	x	x	x	x	x	x	x	x	x
D	建設業	278,733	320,143	153,628	248,077	283,552	140,902	239,717	8,360	30,656	36,591	12,726
E	製造業	273,543	321,612	177,553	254,314	298,615	165,850	223,428	30,886	19,229	22,997	11,703
F	電気・ガス・熱供給・水道業	358,785	378,776	282,955	358,785	378,776	282,955	334,290	24,495	0	0	0
G	情報通信業	313,006	355,232	229,776	312,743	355,119	229,216	287,259	25,484	263	113	560
H	運輸業，郵便業	263,061	287,299	171,976	252,641	276,345	163,560	184,908	67,733	10,420	10,954	8,416
I	卸売業，小売業	209,153	285,061	141,846	193,606	265,358	129,985	178,734	14,872	15,547	19,703	11,861
J	金融業，保険業	314,582	383,486	255,786	314,582	383,486	255,786	296,757	17,825	0	0	0
K	不動産業，物品賃貸業	301,658	362,892	240,819	238,638	295,167	182,473	231,932	6,706	63,020	67,725	58,346
L	学術研究，専門・技術サービス業	311,429	352,099	218,485	308,135	348,128	216,739	275,799	32,336	3,294	3,971	1,746
M	宿泊業，飲食サービス業	121,551	166,876	103,553	119,839	161,569	103,268	114,266	5,573	1,712	5,307	285
N	生活関連サービス業，娯楽業	150,877	195,867	120,061	150,877	195,867	120,061	145,396	5,481	0	0	0
O	教育，学習支援業	336,042	421,165	284,582	336,042	421,165	284,582	331,503	4,539	0	0	0
P	医療，福祉	258,140	345,972	228,319	241,708	328,585	212,211	231,728	9,980	16,432	17,387	16,108
Q	複合サービス事業	329,635	361,150	258,842	310,173	346,367	228,868	286,568	23,605	19,462	14,783	29,974
R	サービス業(他に分類されないもの)	203,204	246,486	140,250	189,574	226,248	136,231	176,828	12,746	13,630	20,238	4,019
E09,10	食料品・たばこ	194,387	234,138	156,503	174,769	207,934	143,162	152,681	22,088	19,618	26,204	13,341
E11	繊維工業	143,046	250,949	125,155	143,046	250,949	125,155	137,608	5,438	0	0	0
E12	木材・木製品	233,373	243,835	199,129	233,373	243,835	199,129	218,380	14,993	0	0	0
E13	家具・装備品	x	x	x	x	x	x	x	x	x	x	x
E14	パルプ・紙	341,824	360,487	219,533	328,718	350,290	187,368	285,041	43,677	13,106	10,197	32,165
E15	印刷・同関連業	226,644	282,561	154,874	221,945	276,265	152,226	197,685	24,260	4,699	6,296	2,648
E16,17	化学、石油・石炭	246,733	337,639	179,106	246,109	337,639	178,017	229,174	16,935	624	0	1,089
E18	プラスチック製品	266,784	289,780	186,528	242,683	262,504	173,511	210,381	32,302	24,101	27,276	13,017
E19	ゴム製品	566,918	558,550	599,295	307,009	331,067	213,923	292,977	14,032	259,909	227,483	385,372
E21	窯業・土石製品	411,789	432,642	250,728	246,088	253,950	185,365	227,671	18,417	165,701	178,692	65,363
E22	鉄鋼業	-	-	-	-	-	-	-	-	-	-	-
E23	非鉄金属製造業	-	-	-	-	-	-	-	-	-	-	-
E24	金属製品製造業	278,506	296,119	210,453	276,658	294,199	208,885	228,368	48,290	1,848	1,920	1,568
E25	はん用機械器具	x	x	x	x	x	x	x	x	x	x	x
E26	生産用機械器具	318,720	355,093	192,860	318,720	355,093	192,860	274,837	43,883	0	0	0
E27	業務用機械器具	-	-	-	-	-	-	-	-	-	-	-
E28	電子・デバイス	298,297	336,623	207,539	296,890	335,712	204,957	252,965	43,925	1,407	911	2,582
E29	電気機械器具	333,497	408,046	166,928	316,949	385,172	164,514	295,565	21,384	16,548	22,874	2,414
E30	情報通信機械器具	x	x	x	x	x	x	x	x	x	x	x
E31	輸送用機械器具	300,650	312,551	223,132	289,531	303,110	201,082	248,475	41,056	11,119	9,441	22,050
E32,20	その他の製造業	-	-	-	-	-	-	-	-	-	-	-
E S 1	E 一括分 1	268,593	295,834	165,716	267,704	295,202	163,856	228,526	39,178	889	632	1,860
I-1	卸売業	335,913	380,738	208,372	321,199	367,449	189,603	286,553	34,646	14,714	13,289	18,769
I-2	小売業	162,291	214,356	131,691	146,436	189,913	120,884	138,875	7,561	15,855	24,443	10,807
M75	宿泊業	156,262	192,417	132,720	154,478	189,847	131,448	144,337	10,141	1,784	2,570	1,272
MS	M 一括分	111,449	155,252	96,678	109,757	148,699	96,626	105,513	4,244	1,692	6,553	52
P83	医療業	301,576	457,017	253,556	279,846	433,600	232,347	264,722	15,124	21,730	23,417	21,209
P S	P 一括分	207,690	234,765	197,485	197,411	223,416	187,609	193,406	4,005	10,279	11,349	9,876
R91	職業紹介・派遣業	207,586	250,640	164,996	196,825	232,118	161,912	175,633	21,192	10,761	18,522	3,084
R92	その他の事業サービス	167,351	197,171	127,256	162,811	191,073	124,812	150,201	12,610	4,540	6,098	2,444
R S	R 一括分	255,865	308,561	142,011	226,317	269,161	133,749	218,806	7,511	29,548	39,400	8,262
TK1	特掲産業 1	-	-	-	-	-	-	-	-	-	-	-
TK2	特掲産業 2	304,644	345,773	217,434	301,212	341,537	215,707	271,571	29,641	3,432	4,236	1,727
TK3	特掲産業 3	174,612	225,319	131,383	174,612	225,319	131,383	166,073	8,539	0	0	0
TK4	特掲産業 4	324,152	357,795	180,480	261,675	286,296	156,532	250,331	11,344	62,477	71,499	23,948

第1表-2 産業、性別常用労働者の1人平均月間現金給与額

(事業所規模 30人以上)

(単位：円)

	産業	現金給与総額			きまって支給する給与			所定内 給 与	所定外 給 与	特別に支払われた給与		
		計	男子	女子	計	男子	女子			計	男子	女子
TL	調 査 産 業 計	268,188	323,510	210,911	256,802	311,554	200,115	236,792	20,010	11,386	11,956	10,796
C	鉱業, 採石業, 砂利採取業	x	x	x	x	x	x	x	x	x	x	x
D	建 設 業	327,442	336,313	249,420	300,791	308,407	233,805	291,933	8,858	26,651	27,906	15,615
E	製 造 業	284,756	328,592	188,181	271,113	314,318	175,927	235,507	35,606	13,643	14,274	12,254
F	電気・ガス・熱供給・水道業	x	x	x	x	x	x	x	x	x	x	x
G	情 報 通 信 業	324,854	370,373	239,488	324,487	370,213	238,734	289,862	34,625	367	160	754
H	運 輸 業, 郵 便 業	237,594	264,679	168,384	232,269	258,537	165,147	193,449	38,820	5,325	6,142	3,237
I	卸 売 業, 小 売 業	189,660	263,228	133,509	181,146	250,863	127,934	169,003	12,143	8,514	12,365	5,575
J	金 融 業, 保 険 業	307,603	420,370	244,661	307,603	420,370	244,661	285,216	22,387	0	0	0
K	不 動 産 業, 物 品 賃 貸 業	292,498	355,218	173,086	292,498	355,218	173,086	281,476	11,022	0	0	0
L	学術研究, 専門・技術サービス業	365,871	392,644	234,611	359,438	386,167	228,393	315,074	44,364	6,433	6,477	6,218
M	宿泊業, 飲食サービス業	141,115	185,688	112,943	139,151	182,086	112,014	129,514	9,637	1,964	3,602	929
N	生活関連サービス業, 娯楽業	145,595	190,877	111,991	145,595	190,877	111,991	136,764	8,831	0	0	0
O	教育, 学習支援業	375,056	446,827	322,405	375,056	446,827	322,405	368,949	6,107	0	0	0
P	医療, 福祉	280,780	365,861	243,554	259,214	343,583	222,300	245,954	13,260	21,566	22,278	21,254
Q	複合サービス事業	324,525	363,563	213,506	322,764	362,037	211,079	290,363	32,401	1,761	1,526	2,427
R	サービス業(他に分類されないもの)	201,318	240,334	141,905	192,609	227,771	139,065	175,024	17,585	8,709	12,563	2,840
E09,10	食 料 品 ・ た ば こ	211,403	250,651	170,205	185,962	217,486	152,871	161,892	24,070	25,441	33,165	17,334
E11	織 維 工 業	162,367	295,588	140,397	162,367	295,588	140,397	156,706	5,661	0	0	0
E12	木 材 ・ 木 製 品	251,364	264,407	149,190	251,364	264,407	149,190	220,531	30,833	0	0	0
E13	家 具 ・ 装 備 品	x	x	x	x	x	x	x	x	x	x	x
E14	パ ル プ ・ 紙	341,323	356,092	189,516	341,323	356,092	189,516	289,673	51,650	0	0	0
E15	印 刷 ・ 同 関 連 業	239,608	290,939	152,833	235,321	285,889	149,837	206,225	29,096	4,287	5,050	2,996
E16,17	化 学, 石 油 ・ 石 炭	242,882	335,434	178,707	242,882	335,434	178,707	224,868	18,014	0	0	0
E18	プ ラ ス チ ッ ク 製 品	281,642	302,378	205,581	253,168	270,486	189,646	216,676	36,492	28,474	31,892	15,935
E19	ゴ ム 製 品	566,918	558,550	599,295	307,009	331,067	213,923	292,977	14,032	259,909	227,483	385,372
E21	窯 業 ・ 土 石 製 品	247,192	253,470	193,045	247,192	253,470	193,045	227,674	19,518	0	0	0
E22	鉄 鋼 業	-	-	-	-	-	-	-	-	-	-	-
E23	非 鉄 金 属 製 造 業	-	-	-	-	-	-	-	-	-	-	-
E24	金 属 製 品 製 造 業	288,686	311,013	208,294	287,238	309,344	207,641	239,760	47,478	1,448	1,669	653
E25	は ん 用 機 械 器 具	x	x	x	x	x	x	x	x	x	x	x
E26	生 産 用 機 械 器 具	341,014	371,292	207,908	341,014	371,292	207,908	290,963	50,051	0	0	0
E27	業 務 用 機 械 器 具	-	-	-	-	-	-	-	-	-	-	-
E28	電 子 ・ デ バ イ ス	310,317	350,150	214,824	308,827	349,189	212,068	262,330	46,497	1,490	961	2,756
E29	電 気 機 械 器 具	312,867	388,398	163,633	292,840	359,595	160,945	267,190	25,650	20,027	28,803	2,688
E30	情 報 通 信 機 械 器 具	x	x	x	x	x	x	x	x	x	x	x
E31	輸 送 用 機 械 器 具	303,921	319,382	199,364	301,973	317,982	193,713	256,650	45,323	1,948	1,400	5,651
E32,20	そ の 他 の 製 造 業	-	-	-	-	-	-	-	-	-	-	-
ES1	E 一 括 分 1	284,977	309,660	175,720	284,977	309,660	175,720	238,048	46,929	0	0	0
I-1	卸 売 業	288,671	343,935	179,443	275,925	326,402	176,159	248,606	27,319	12,746	17,533	3,284
I-2	小 売 業	151,718	203,577	124,491	144,826	195,032	118,466	138,499	6,327	6,892	8,545	6,025
M75	宿 泊 業	172,304	232,147	131,458	168,355	226,617	128,588	161,281	7,074	3,949	5,530	2,870
MS	M 一 括 分	125,481	160,696	104,074	124,511	158,132	104,074	113,590	10,921	970	2,564	0
P83	医 療 業	320,186	454,561	267,190	295,043	429,398	242,055	276,881	18,162	25,143	25,163	25,135
PS	P 一 括 分	210,104	234,665	197,284	194,954	216,654	183,628	190,484	4,470	15,150	18,011	13,656
R91	職 業 紹 介 ・ 派 遣 業	204,467	249,441	159,424	192,915	229,681	156,093	170,330	22,585	11,552	19,760	3,331
R92	そ の 他 の 事 業 サ ー ビ ス	160,053	187,190	119,143	160,023	187,140	119,143	145,688	14,335	30	50	0
RS	R 一 括 分	371,948	391,380	267,221	332,201	349,917	236,718	311,740	20,461	39,747	41,463	30,503
TK1	特 掲 産 業 1	-	-	-	-	-	-	-	-	-	-	-
TK2	特 掲 産 業 2	361,476	389,438	232,819	354,150	381,980	226,099	313,349	40,801	7,326	7,458	6,720
TK3	特 掲 産 業 3	153,646	192,053	118,542	153,646	192,053	118,542	143,539	10,107	0	0	0
TK4	特 掲 産 業 4	x	x	x	x	x	x	x	x	x	x	x

第2表-1 産業、性別常用労働者の1人平均月間出勤日数及び実労働時間数

(事業所規模 5人以上)

(単位：日・時間)

	産業	出勤日数			総実労働時間			所定内労働時間			所定外労働時間		
		計	男子	女子	計	男子	女子	計	男子	女子	計	男子	女子
TL	調査産業計	18.5	19.2	17.9	141.2	156.6	127.3	131.9	142.1	122.7	9.3	14.5	4.6
C	鉱業，採石業，砂利採取業	x	x	x	x	x	x	x	x	x	x	x	x
D	建設業	18.4	19.2	15.9	144.9	155.0	114.5	137.8	146.0	113.0	7.1	9.0	1.5
E	製造業	18.8	19.0	18.4	155.9	164.1	139.4	140.0	144.4	131.1	15.9	19.7	8.3
F	電気・ガス・熱供給・水道業	19.7	19.8	19.1	152.6	155.6	140.7	144.6	146.7	136.3	8.0	8.9	4.4
G	情報通信業	20.5	20.8	20.0	170.1	177.3	156.1	157.2	162.9	146.1	12.9	14.4	10.0
H	運輸業，郵便業	20.6	20.7	20.1	185.5	194.9	150.2	157.4	162.2	139.4	28.1	32.7	10.8
I	卸売業，小売業	18.7	19.4	18.1	134.2	153.6	116.9	124.0	137.5	112.0	10.2	16.1	4.9
J	金融業，保険業	19.9	19.9	19.9	158.2	163.7	153.6	147.1	150.6	144.1	11.1	13.1	9.5
K	不動産業，物品賃貸業	18.0	19.4	16.5	137.6	156.1	119.2	132.6	149.0	116.3	5.0	7.1	2.9
L	学術研究，専門・技術サービス業	19.3	19.8	18.4	165.0	171.1	151.1	146.1	149.9	137.4	18.9	21.2	13.7
M	宿泊業，飲食サービス業	17.6	19.3	16.9	116.9	141.3	107.2	113.4	133.2	105.5	3.5	8.1	1.7
N	生活関連サービス業，娯楽業	16.7	17.5	16.1	116.4	132.5	105.3	113.1	126.6	103.8	3.3	5.9	1.5
O	教育，学習支援業	14.8	16.0	14.1	109.0	118.1	103.5	103.4	112.1	98.1	5.6	6.0	5.4
P	医療，福祉	19.1	19.5	19.0	143.8	148.8	142.1	139.6	143.2	138.4	4.2	5.6	3.7
Q	複合サービス事業	19.4	19.5	19.3	153.3	157.8	143.4	144.5	146.9	139.3	8.8	10.9	4.1
R	サービス業(他に分類されないもの)	19.2	19.4	19.0	144.3	156.3	126.7	135.3	143.5	123.3	9.0	12.8	3.4
E09,10	食料品・たばこ	18.8	19.6	18.1	149.5	161.5	138.1	136.4	146.2	127.1	13.1	15.3	11.0
E11	繊維工業	21.6	22.2	21.6	147.5	176.0	142.8	143.2	171.8	138.5	4.3	4.2	4.3
E12	木材・木製品	19.7	19.7	19.5	155.7	159.0	145.1	147.0	148.0	143.8	8.7	11.0	1.3
E13	家具・装備品	x	x	x	x	x	x	x	x	x	x	x	x
E14	パルプ・紙	19.1	19.3	18.2	162.4	164.5	148.3	143.1	143.3	141.7	19.3	21.2	6.6
E15	印刷・同関連業	18.0	18.6	17.2	162.2	177.9	142.2	141.9	151.6	129.5	20.3	26.3	12.7
E16,17	化学、石油・石炭	17.5	18.9	16.5	138.9	151.7	129.4	130.4	138.8	124.2	8.5	12.9	5.2
E18	プラスチック製品	18.3	18.5	17.8	156.8	162.2	138.4	142.2	145.6	130.4	14.6	16.6	8.0
E19	ゴム製品	19.0	19.5	17.2	162.6	165.3	151.6	147.1	148.6	141.2	15.5	16.7	10.4
E21	窯業・土石製品	20.7	20.8	20.2	173.9	176.5	153.9	160.8	162.0	151.6	13.1	14.5	2.3
E22	鉄鋼業	-	-	-	-	-	-	-	-	-	-	-	-
E23	非鉄金属製造業	-	-	-	-	-	-	-	-	-	-	-	-
E24	金属製品製造業	19.3	19.3	19.2	172.8	178.9	149.2	147.2	149.4	138.7	25.6	29.5	10.5
E25	はん用機械器具	x	x	x	x	x	x	x	x	x	x	x	x
E26	生産用機械器具	18.9	19.2	17.9	165.0	173.0	137.0	143.9	148.0	129.4	21.1	25.0	7.6
E27	業務用機械器具	-	-	-	-	-	-	-	-	-	-	-	-
E28	電子・デバイス	18.8	18.6	19.0	158.6	164.0	145.8	141.4	144.0	135.4	17.2	20.0	10.4
E29	電気機械器具	19.3	19.7	18.2	160.9	170.3	140.0	149.2	155.8	134.4	11.7	14.5	5.6
E30	情報通信機械器具	x	x	x	x	x	x	x	x	x	x	x	x
E31	輸送用機械器具	16.9	17.0	16.5	144.4	146.4	131.4	123.6	123.7	122.6	20.8	22.7	8.8
E32,20	その他の製造業	-	-	-	-	-	-	-	-	-	-	-	-
ES1	E 一括分 1	19.0	19.1	18.4	160.6	166.7	137.1	144.0	147.2	131.8	16.6	19.5	5.3
I-1	卸売業	20.0	20.1	19.6	166.2	173.5	145.6	147.4	152.3	133.5	18.8	21.2	12.1
I-2	小売業	18.2	18.8	17.9	122.3	138.8	112.5	115.3	126.5	108.7	7.0	12.3	3.8
M75	宿泊業	18.9	21.8	16.9	148.2	173.0	131.9	143.1	164.5	129.1	5.1	8.5	2.8
MS	M 一括分	17.2	18.2	16.9	107.7	126.9	101.3	104.7	119.0	99.9	3.0	7.9	1.4
P83	医療業	18.9	18.3	19.1	145.2	146.5	144.8	140.1	139.2	140.4	5.1	7.3	4.4
PS	P 一括分	19.4	20.7	18.9	142.1	151.0	138.7	139.0	147.1	135.9	3.1	3.9	2.8
R91	職業紹介・派遣業	18.2	18.0	18.4	145.3	155.0	135.7	133.8	137.4	130.3	11.5	17.6	5.4
R92	その他の事業サービス	19.1	19.5	18.6	141.8	159.9	117.4	132.4	146.0	114.1	9.4	13.9	3.3
RS	R 一括分	20.1	19.8	20.7	147.5	152.4	136.9	140.7	143.1	135.5	6.8	9.3	1.4
TK1	特掲産業 1	-	-	-	-	-	-	-	-	-	-	-	-
TK2	特掲産業 2	19.1	19.4	18.4	163.0	168.7	151.0	144.8	148.4	137.3	18.2	20.3	13.7
TK3	特掲産業 3	19.4	20.3	18.6	130.3	147.6	115.6	125.8	139.7	113.9	4.5	7.9	1.7
TK4	特掲産業 4	21.4	21.6	20.6	165.1	168.4	151.3	159.5	161.6	150.8	5.6	6.8	0.5

第2表-2 産業、性別常用労働者の1人平均月間出勤日数及び実労働時間数

(事業所規模 30人以上)

(単位：日・時間)

	産業	出勤日数			総実労働時間			所定内労働時間			所定外労働時間		
		計	男子	女子	計	男子	女子	計	男子	女子	計	男子	女子
TL	調査産業計	18.6	19.0	18.2	145.7	157.9	133.0	135.4	142.9	127.6	10.3	15.0	5.4
C	鉱業，採石業，砂利採取業	x	x	x	x	x	x	x	x	x	x	x	x
D	建設業	20.4	20.6	18.6	166.6	169.3	143.5	157.5	159.6	139.6	9.1	9.7	3.9
E	製造業	18.7	18.8	18.4	159.3	165.4	145.9	141.7	144.2	136.1	17.6	21.2	9.8
F	電気・ガス・熱供給・水道業	x	x	x	x	x	x	x	x	x	x	x	x
G	情報通信業	19.9	20.4	18.9	170.6	178.2	156.2	154.2	159.9	143.4	16.4	18.3	12.8
H	運輸業，郵便業	19.5	19.4	19.7	177.4	188.0	150.2	151.8	157.0	138.5	25.6	31.0	11.7
I	卸売業，小売業	18.6	19.2	18.1	127.8	146.8	113.3	121.1	135.5	110.1	6.7	11.3	3.2
J	金融業，保険業	19.7	20.1	19.5	158.3	175.3	148.8	146.4	159.8	138.9	11.9	15.5	9.9
K	不動産業，物品賃貸業	20.0	20.3	19.4	165.7	171.4	154.9	156.4	160.0	149.6	9.3	11.4	5.3
L	学術研究，専門・技術サービス業	19.8	20.4	17.0	168.4	174.7	137.6	148.6	153.1	126.6	19.8	21.6	11.0
M	宿泊業，飲食サービス業	17.6	18.6	16.9	118.0	138.3	105.1	112.8	129.5	102.2	5.2	8.8	2.9
N	生活関連サービス業，娯楽業	18.3	18.9	17.8	122.6	142.7	107.7	117.9	133.5	106.3	4.7	9.2	1.4
O	教育，学習支援業	15.3	16.3	14.6	113.3	120.3	108.0	107.2	115.0	101.4	6.1	5.3	6.6
P	医療，福祉	19.4	19.6	19.3	147.9	150.8	146.7	143.6	145.2	142.9	4.3	5.6	3.8
Q	複合サービス事業	18.9	19.1	18.4	154.7	159.6	140.7	143.0	146.0	134.4	11.7	13.6	6.3
R	サービス業(他に分類されないもの)	19.0	19.1	18.9	144.9	159.4	122.6	133.5	143.6	118.0	11.4	15.8	4.6
E09,10	食料品・たばこ	19.6	19.8	19.3	160.0	167.4	152.3	145.7	151.8	139.3	14.3	15.6	13.0
E11	繊維工業	19.4	20.0	19.3	152.3	163.2	150.4	147.1	158.3	145.2	5.2	4.9	5.2
E12	木材・木製品	20.0	20.1	19.0	167.0	171.3	133.5	148.2	151.1	126.0	18.8	20.2	7.5
E13	家具・装備品	x	x	x	x	x	x	x	x	x	x	x	x
E14	パルプ・紙	19.4	19.5	18.5	166.3	167.4	154.5	143.5	143.5	143.8	22.8	23.9	10.7
E15	印刷・同関連業	18.1	18.4	17.6	171.1	180.3	155.5	147.4	151.6	140.2	23.7	28.7	15.3
E16,17	化学、石油・石炭	17.7	19.1	16.8	140.9	153.2	132.3	131.8	138.9	126.8	9.1	14.3	5.5
E18	プラスチック製品	18.2	18.3	17.8	156.1	159.0	145.2	141.6	143.1	136.1	14.5	15.9	9.1
E19	ゴム製品	19.0	19.5	17.2	162.6	165.3	151.6	147.1	148.6	141.2	15.5	16.7	10.4
E21	窯業・土石製品	20.7	20.8	19.6	176.8	178.6	161.4	165.1	166.1	156.5	11.7	12.5	4.9
E22	鉄鋼業	-	-	-	-	-	-	-	-	-	-	-	-
E23	非鉄金属製造業	-	-	-	-	-	-	-	-	-	-	-	-
E24	金属製品製造業	19.0	18.9	19.1	168.7	173.8	150.4	145.5	147.3	139.0	23.2	26.5	11.4
E25	はん用機械器具	x	x	x	x	x	x	x	x	x	x	x	x
E26	生産用機械器具	19.1	19.3	18.4	170.1	175.4	146.5	146.4	148.8	135.8	23.7	26.6	10.7
E27	業務用機械器具	-	-	-	-	-	-	-	-	-	-	-	-
E28	電子・デバイス	18.7	18.6	19.0	161.8	167.1	148.9	143.6	146.0	137.8	18.2	21.1	11.1
E29	電気機械器具	18.7	19.1	17.8	159.9	171.4	137.1	145.8	153.4	130.9	14.1	18.0	6.2
E30	情報通信機械器具	x	x	x	x	x	x	x	x	x	x	x	x
E31	輸送用機械器具	16.9	17.0	15.9	147.7	150.0	132.4	124.7	125.1	122.4	23.0	24.9	10.0
E32,20	その他の製造業	-	-	-	-	-	-	-	-	-	-	-	-
ES1	E 一括分 1	18.8	19.0	17.9	161.0	166.8	135.6	142.2	145.1	129.4	18.8	21.7	6.2
I-1	卸売業	19.5	20.1	18.2	154.9	164.9	135.1	141.6	148.3	128.3	13.3	16.6	6.8
I-2	小売業	18.2	18.6	18.1	117.5	133.3	109.0	113.3	126.0	106.5	4.2	7.3	2.5
M75	宿泊業	19.7	21.1	18.7	137.8	161.2	121.7	132.9	153.8	118.6	4.9	7.4	3.1
MS	M 一括分	16.5	17.3	16.0	108.0	125.9	97.1	102.7	116.4	94.3	5.3	9.5	2.8
P83	医療業	19.0	18.6	19.2	149.0	149.0	149.0	143.4	141.3	144.2	5.6	7.7	4.8
PS	P 一括分	20.1	21.1	19.5	146.2	153.4	142.4	144.1	151.0	140.5	2.1	2.4	1.9
R91	職業紹介・派遣業	18.1	17.9	18.2	144.6	155.3	133.9	132.4	136.6	128.3	12.2	18.7	5.6
R92	その他の事業サービス	19.2	19.1	19.3	141.5	159.6	114.0	129.9	143.1	109.9	11.6	16.5	4.1
RS	R 一括分	20.2	20.6	18.6	159.9	164.5	134.9	151.1	154.4	133.1	8.8	10.1	1.8
TK1	特掲産業 1	-	-	-	-	-	-	-	-	-	-	-	-
TK2	特掲産業 2	19.4	19.9	16.9	164.9	171.1	136.1	146.4	150.9	125.2	18.5	20.2	10.9
TK3	特掲産業 3	17.8	18.9	16.9	122.3	140.0	106.1	117.1	130.9	104.4	5.2	9.1	1.7
TK4	特掲産業 4	x	x	x	x	x	x	x	x	x	x	x	x

第3表-1 産業、性別常用労働者数及びパートタイム労働者比率

(事業所規模 5人以上)

	産業	前月末常用労働者数			本月中増加労働者数			本月中減少労働者数		
		計	男子	女子	計	男子	女子	計	男子	女子
T L	調査産業計	578,032	274,113	303,919	8,898	3,494	5,404	11,180	3,861	7,319
C	鉱業, 採石業, 砂利採取業	x	x	x	x	x	x	x	x	x
D	建設業	29,582	22,177	7,405	6	6	0	380	190	190
E	製造業	87,677	58,334	29,343	555	405	150	1,096	591	505
F	電気・ガス・熱供給・水道業	2,475	1,954	521	85	71	14	74	53	21
G	情報通信業	7,450	4,950	2,500	20	3	17	115	81	34
H	運輸業, 郵便業	27,036	21,361	5,675	147	113	34	261	217	44
I	卸売業, 小売業	103,799	48,421	55,378	2,018	1,166	852	1,687	287	1,400
J	金融業, 保険業	13,201	6,082	7,119	233	40	193	244	53	191
K	不動産業, 物品賃貸業	6,303	3,147	3,156	134	58	76	23	14	9
L	学術研究, 専門・技術サービス業	10,058	6,992	3,066	40	40	0	73	54	19
M	宿泊業, 飲食サービス業	47,197	13,215	33,982	1,393	564	829	1,163	100	1,063
N	生活関連サービス業, 娯楽業	18,450	7,617	10,833	499	274	225	1,272	822	450
O	教育, 学習支援業	47,405	17,822	29,583	416	3	413	1,141	199	942
P	医療, 福祉	130,467	33,176	97,291	2,156	336	1,820	2,727	694	2,033
Q	複合サービス事業	8,952	6,199	2,753	41	22	19	25	20	5
R	サービス業(他に分類されないもの)	37,862	22,559	15,303	1,155	393	762	899	486	413
E09,10	食料品・たばこ	17,642	8,534	9,108	292	205	87	393	105	288
E11	繊維工業	4,493	640	3,853	28	8	20	35	11	24
E12	木材・木製品	2,094	1,602	492	4	4	0	4	0	4
E13	家具・装備品	x	x	x	x	x	x	x	x	x
E14	パルプ・紙	1,472	1,279	193	8	5	3	14	14	0
E15	印刷・同関連業	2,600	1,468	1,132	3	0	3	40	34	6
E16,17	化学、石油・石炭	5,779	2,459	3,320	41	38	3	117	58	59
E18	プラスチック製品	4,366	3,382	984	12	8	4	92	47	45
E19	ゴム製品	1,583	1,258	325	4	4	0	5	5	0
E21	窯業・土石製品	3,511	3,111	400	2	2	0	45	45	0
E22	鉄鋼業	-	-	-	-	-	-	-	-	-
E23	非鉄金属製造業	-	-	-	-	-	-	-	-	-
E24	金属製品製造業	5,899	4,689	1,210	14	10	4	47	42	5
E25	はん用機械器具	x	x	x	x	x	x	x	x	x
E26	生産用機械器具	9,520	7,386	2,134	38	31	7	46	38	8
E27	業務用機械器具	-	-	-	-	-	-	-	-	-
E28	電子・デバイス	8,407	5,897	2,510	30	22	8	71	23	48
E29	電気機械器具	3,652	2,525	1,127	9	3	6	13	10	3
E30	情報通信機械器具	x	x	x	x	x	x	x	x	x
E31	輸送用機械器具	10,842	9,401	1,441	27	27	0	125	116	9
E32,20	その他の製造業	-	-	-	-	-	-	-	-	-
E S 1	E 一括分 1	4,247	3,358	889	43	38	5	49	43	6
I-1	卸売業	28,137	20,831	7,306	80	57	23	232	192	40
I-2	小売業	75,662	27,590	48,072	1,938	1,109	829	1,455	95	1,360
M75	宿泊業	10,570	4,090	6,480	289	252	37	98	20	78
MS	M 一括分	36,627	9,125	27,502	1,104	312	792	1,065	80	985
P83	医療業	70,262	16,641	53,621	580	58	522	1,195	319	876
P S	P 一括分	60,205	16,535	43,670	1,576	278	1,298	1,532	375	1,157
R91	職業紹介・派遣業	7,555	3,772	3,783	493	147	346	260	61	199
R92	その他の事業サービス	18,397	10,502	7,895	373	242	131	332	122	210
R S	R 一括分	11,910	8,285	3,625	289	4	285	307	303	4
TK1	特掲産業 1	-	-	-	-	-	-	-	-	-
TK2	特掲産業 2	7,959	5,405	2,554	26	26	0	52	37	15
TK3	特掲産業 3	7,513	3,402	4,111	411	299	112	63	28	35
TK4	特掲産業 4	3,989	3,233	756	0	0	0	9	9	0

(単位： 人・%)

本月末常用労働者数			うちパートタイム労働者数			パートタイム労働者比率			
計	男子	女子	計	男子	女子	計	男子	女子	
575,750	273,746	302,004	174,321	42,213	132,108	30.3	15.4	43.7	T L
x	x	x	x	x	x	x	x	x	C
29,208	21,993	7,215	4,912	1,146	3,766	16.8	5.2	52.2	D
87,136	58,148	28,988	16,372	4,789	11,583	18.8	8.2	40.0	E
2,486	1,972	514	308	215	93	12.4	10.9	18.1	F
7,355	4,872	2,483	358	50	308	4.9	1.0	12.4	G
26,922	21,257	5,665	3,757	1,193	2,564	14.0	5.6	45.3	H
104,130	49,300	54,830	55,802	14,968	40,834	53.6	30.4	74.5	I
13,190	6,069	7,121	1,492	22	1,470	11.3	0.4	20.6	J
6,414	3,191	3,223	1,573	382	1,191	24.5	12.0	37.0	K
10,025	6,978	3,047	809	323	486	8.1	4.6	16.0	L
47,427	13,679	33,748	32,446	6,716	25,730	68.4	49.1	76.2	M
17,677	7,069	10,608	8,988	2,166	6,822	50.8	30.6	64.3	N
46,680	17,626	29,054	8,525	1,829	6,696	18.3	10.4	23.0	O
129,896	32,818	97,078	29,969	5,680	24,289	23.1	17.3	25.0	P
8,968	6,201	2,767	1,425	611	814	15.9	9.9	29.4	Q
38,118	22,466	15,652	7,582	2,120	5,462	19.9	9.4	34.9	R
17,541	8,634	8,907	8,142	2,816	5,326	46.4	32.6	59.8	E09, 10
4,486	637	3,849	1,581	8	1,573	35.2	1.3	40.9	E11
2,094	1,606	488	33	7	26	1.6	0.4	5.3	E12
x	x	x	x	x	x	x	x	x	E13
1,466	1,270	196	70	23	47	4.8	1.8	24.0	E14
2,563	1,434	1,129	792	188	604	30.9	13.1	53.5	E15
5,703	2,439	3,264	2,280	569	1,711	40.0	23.3	52.4	E16, 17
4,286	3,343	943	382	153	229	8.9	4.6	24.3	E18
1,582	1,257	325	19	2	17	1.2	0.2	5.2	E19
3,468	3,068	400	44	19	25	1.3	0.6	6.3	E21
-	-	-	-	-	-	-	-	-	E22
-	-	-	-	-	-	-	-	-	E23
5,866	4,657	1,209	272	37	235	4.6	0.8	19.4	E24
x	x	x	x	x	x	x	x	x	E25
9,512	7,379	2,133	727	107	620	7.6	1.5	29.1	E26
-	-	-	-	-	-	-	-	-	E27
8,366	5,896	2,470	625	299	326	7.5	5.1	13.2	E28
3,648	2,518	1,130	420	75	345	11.5	3.0	30.5	E29
x	x	x	x	x	x	x	x	x	E30
10,744	9,312	1,432	569	366	203	5.3	3.9	14.2	E31
-	-	-	-	-	-	-	-	-	E32, 20
4,241	3,353	888	415	120	295	9.8	3.6	33.2	E S 1
27,985	20,696	7,289	3,124	651	2,473	11.2	3.1	33.9	I - 1
76,145	28,604	47,541	52,678	14,317	38,361	69.2	50.1	80.7	I - 2
10,761	4,322	6,439	3,700	979	2,721	34.4	22.7	42.3	M75
36,666	9,357	27,309	28,746	5,737	23,009	78.4	61.3	84.3	MS
69,647	16,380	53,267	13,699	2,441	11,258	19.7	14.9	21.1	P83
60,249	16,438	43,811	16,270	3,239	13,031	27.0	19.7	29.7	P S
7,788	3,858	3,930	548	79	469	7.0	2.0	11.9	R91
18,438	10,622	7,816	4,600	953	3,647	24.9	9.0	46.7	R92
11,892	7,986	3,906	2,434	1,088	1,346	20.5	13.6	34.5	R S
-	-	-	-	-	-	-	-	-	T K 1
7,933	5,394	2,539	661	258	403	8.3	4.8	15.9	T K 2
7,861	3,673	4,188	3,918	1,103	2,815	49.8	30.0	67.2	T K 3
3,980	3,224	756	440	235	205	11.1	7.3	27.1	T K 4

第3表-2 産業、性別常用労働者数及びパートタイム労働者比率

(事業所規模 30人以上)

	産業	前月末常用労働者数			本月中増加労働者数			本月中減少労働者数		
		計	男子	女子	計	男子	女子	計	男子	女子
T L	調査産業計	320,812	162,889	157,923	4,011	1,695	2,316	5,759	1,980	3,779
C	鉱業, 採石業, 砂利採取業	x	x	x	x	x	x	x	x	x
D	建設業	7,967	7,153	814	6	6	0	2	1	1
E	製造業	68,850	47,312	21,538	254	173	81	757	433	324
F	電気・ガス・熱供給・水道業	x	x	x	x	x	x	x	x	x
G	情報通信業	5,337	3,479	1,858	20	3	17	58	24	34
H	運輸業, 郵便業	17,225	12,391	4,834	147	113	34	261	217	44
I	卸売業, 小売業	34,515	14,896	19,619	420	225	195	463	155	308
J	金融業, 保険業	6,288	2,257	4,031	123	40	83	134	53	81
K	不動産業, 物品賃貸業	2,758	1,815	943	36	9	27	23	14	9
L	学術研究, 専門・技術サービス業	5,084	4,216	868	40	40	0	73	54	19
M	宿泊業, 飲食サービス業	14,438	5,520	8,918	416	227	189	434	91	343
N	生活関連サービス業, 娯楽業	8,688	3,741	4,947	259	34	225	125	57	68
O	教育, 学習支援業	32,618	13,753	18,865	355	3	352	1,054	199	855
P	医療, 福祉	84,975	25,789	59,186	939	336	603	1,662	408	1,254
Q	複合サービス事業	6,315	4,677	1,638	41	22	19	25	20	5
R	サービス業(他に分類されないもの)	24,068	14,509	9,559	870	393	477	614	201	413
E09,10	食料品・たばこ	12,668	6,482	6,186	50	21	29	236	105	131
E11	繊維工業	2,441	346	2,095	12	0	12	27	3	24
E12	木材・木製品	742	656	86	4	4	0	4	0	4
E13	家具・装備品	x	x	x	x	x	x	x	x	x
E14	パルプ・紙	1,234	1,126	108	8	5	3	6	6	0
E15	印刷・同関連業	1,920	1,211	709	3	0	3	36	30	6
E16,17	化学、石油・石炭	5,340	2,181	3,159	41	38	3	117	58	59
E18	プラスチック製品	3,470	2,713	757	12	8	4	76	31	45
E19	ゴム製品	1,583	1,258	325	4	4	0	5	5	0
E21	窯業・土石製品	1,292	1,160	132	2	2	0	45	45	0
E22	鉄鋼業	-	-	-	-	-	-	-	-	-
E23	非鉄金属製造業	-	-	-	-	-	-	-	-	-
E24	金属製品製造業	5,109	4,002	1,107	14	10	4	46	42	4
E25	はん用機械器具	x	x	x	x	x	x	x	x	x
E26	生産用機械器具	8,019	6,534	1,485	29	22	7	46	38	8
E27	業務用機械器具	-	-	-	-	-	-	-	-	-
E28	電子・デバイス	7,933	5,591	2,342	30	22	8	51	23	28
E29	電気機械器具	3,018	2,006	1,012	9	3	6	13	10	3
E30	情報通信機械器具	x	x	x	x	x	x	x	x	x
E31	輸送用機械器具	9,782	8,518	1,264	27	27	0	37	28	9
E32,20	その他の製造業	-	-	-	-	-	-	-	-	-
E S 1	E 一括分 1	3,298	2,690	608	9	7	2	12	9	3
I-1	卸売業	9,566	6,347	3,219	80	57	23	100	60	40
I-2	小売業	24,949	8,549	16,400	340	168	172	363	95	268
M75	宿泊業	4,831	1,947	2,884	72	35	37	98	20	78
MS	M 一括分	9,607	3,573	6,034	344	192	152	336	71	265
P83	医療業	54,566	15,407	39,159	395	58	337	879	142	737
P S	P 一括分	30,409	10,382	20,027	544	278	266	783	266	517
R91	職業紹介・派遣業	7,030	3,533	3,497	493	147	346	260	61	199
R92	その他の事業サービス	13,815	8,258	5,557	373	242	131	332	122	210
R S	R 一括分	3,223	2,718	505	4	4	0	22	18	4
TK1	特掲産業 1	-	-	-	-	-	-	-	-	-
TK2	特掲産業 2	3,679	3,017	662	26	26	0	52	37	15
TK3	特掲産業 3	4,098	1,979	2,119	126	14	112	63	28	35
TK4	特掲産業 4	x	x	x	x	x	x	x	x	x

(単位：人・%)

本月末常用労働者数			うちパートタイム労働者数			パートタイム労働者比率			
計	男子	女子	計	男子	女子	計	男子	女子	
319,064	162,604	156,460	74,579	19,757	54,822	23.4	12.2	35.0	T L
x	x	x	x	x	x	x	x	x	C
7,971	7,158	813	39	13	26	0.5	0.2	3.2	D
68,347	47,052	21,295	11,237	3,242	7,995	16.4	6.9	37.5	E
x	x	x	x	x	x	x	x	x	F
5,299	3,458	1,841	194	3	191	3.7	0.1	10.4	G
17,111	12,287	4,824	3,254	959	2,295	19.0	7.8	47.6	H
34,472	14,966	19,506	17,688	4,086	13,602	51.3	27.3	69.7	I
6,277	2,244	4,033	731	22	709	11.6	1.0	17.6	J
2,771	1,810	961	285	99	186	10.3	5.5	19.4	K
5,051	4,202	849	413	219	194	8.2	5.2	22.9	L
14,420	5,656	8,764	9,047	2,803	6,244	62.7	49.6	71.2	M
8,822	3,718	5,104	5,254	1,544	3,710	59.6	41.5	72.7	N
31,919	13,557	18,362	3,612	741	2,871	11.3	5.5	15.6	O
84,252	25,717	58,535	16,551	4,184	12,367	19.6	16.3	21.1	P
6,331	4,679	1,652	1,248	574	674	19.7	12.3	40.8	Q
24,324	14,701	9,623	4,715	1,050	3,665	19.4	7.1	38.1	R
12,482	6,398	6,084	5,801	2,041	3,760	46.5	31.9	61.8	E09, 10
2,426	343	2,083	381	8	373	15.7	2.3	17.9	E11
742	660	82	33	7	26	4.4	1.1	31.7	E12
x	x	x	x	x	x	x	x	x	E13
1,236	1,125	111	62	23	39	5.0	2.0	35.1	E14
1,887	1,181	706	599	181	418	31.7	15.3	59.2	E15
5,264	2,161	3,103	2,229	525	1,704	42.3	24.3	54.9	E16, 17
3,406	2,690	716	245	137	108	7.2	5.1	15.1	E18
1,582	1,257	325	19	2	17	1.2	0.2	5.2	E19
1,249	1,117	132	44	19	25	3.5	1.7	18.9	E21
-	-	-	-	-	-	-	-	-	E22
-	-	-	-	-	-	-	-	-	E23
5,077	3,970	1,107	229	35	194	4.5	0.9	17.5	E24
x	x	x	x	x	x	x	x	x	E25
8,002	6,518	1,484	468	43	425	5.8	0.7	28.6	E26
-	-	-	-	-	-	-	-	-	E27
7,912	5,590	2,322	259	32	227	3.3	0.6	9.8	E28
3,014	1,999	1,015	420	75	345	13.9	3.8	34.0	E29
x	x	x	x	x	x	x	x	x	E30
9,772	8,517	1,255	128	13	115	1.3	0.2	9.2	E31
-	-	-	-	-	-	-	-	-	E32, 20
3,295	2,688	607	319	101	218	9.7	3.8	35.9	E S 1
9,546	6,344	3,202	1,523	473	1,050	16.0	7.5	32.8	I - 1
24,926	8,622	16,304	16,165	3,613	12,552	64.9	41.9	77.0	I - 2
4,805	1,962	2,843	2,454	564	1,890	51.1	28.7	66.5	M75
9,615	3,694	5,921	6,593	2,239	4,354	68.6	60.6	73.5	MS
54,082	15,323	38,759	8,655	2,090	6,565	16.0	13.6	16.9	P83
30,170	10,394	19,776	7,896	2,094	5,802	26.2	20.1	29.3	P S
7,263	3,619	3,644	548	79	469	7.5	2.2	12.9	R91
13,856	8,378	5,478	4,131	953	3,178	29.8	11.4	58.0	R92
3,205	2,704	501	36	18	18	1.1	0.7	3.6	R S
-	-	-	-	-	-	-	-	-	T K1
3,653	3,006	647	320	168	152	8.8	5.6	23.5	T K2
4,161	1,965	2,196	2,210	818	1,392	53.1	41.6	63.4	T K3
x	x	x	x	x	x	x	x	x	T K4

第4表 事業所規模、性別常用労働者の1人平均月間現金給与額

(単位：円)

産業	現金給与総額			きまって支給する給与			所定内	所定外	特別に支払われた給与					
	計	男子	女子	計	男子	女子			計	男子	女子			
(事業所規模 5～29人)														
TL	調査	産業	計	218,474	287,890	165,527	202,189	262,409	156,256	189,182	13,007	16,285	25,481	9,271
(事業所規模 30～99人)														
TL	調査	産業	計	243,485	291,168	196,686	234,777	279,290	191,088	220,176	14,601	8,708	11,878	5,598
(事業所規模 100人以上)														
TL	調査	産業	計	293,975	355,510	226,610	279,794	343,476	210,077	254,137	25,657	14,181	12,034	16,533

第5表 事業所規模、性別常用労働者の1人平均月間出勤日数及び実労働時間数

(単位：日・時間)

産業	出勤日数			総実労働時間			所定内労働時間			所定外労働時間					
	計	男子	女子	計	男子	女子	計	男子	女子	計	男子	女子			
(事業所規模 5～29人)															
TL	調査	産業	計	18.4	19.4	17.6	135.5	154.6	121.1	127.5	140.9	117.4	8.0	13.7	3.7
(事業所規模 30～99人)															
TL	調査	産業	計	18.4	19.1	17.8	140.1	155.4	125.0	131.4	142.5	120.4	8.7	12.9	4.6
(事業所規模 100人以上)															
TL	調査	産業	計	18.9	19.0	18.7	151.5	160.4	141.7	139.6	143.3	135.5	11.9	17.1	6.2

第6表 事業所規模、産業、就業形態別常用労働者の1人平均月間現金給与額

(単位：円)

産業	一般労働者					パートタイム労働者							
	現金給与総額	きまって支給する給与	所定内給与	所定外給与	特別に支払われた給与	現金給与総額	きまって支給する給与	所定内給与	所定外給与	特別に支払われた給与			
(事業所規模 5人以上)													
TL	調査	産業	計	311,152	292,321	269,691	22,630	18,831	96,145	94,693	91,015	3,678	1,452
E	製造	業		309,793	286,788	251,628	35,160	23,005	117,657	114,669	102,162	12,507	2,988
I	卸売業,	小売業		334,556	302,991	275,217	27,774	31,565	99,370	97,846	94,270	3,576	1,524
P	医療,	福祉		301,341	280,678	268,660	12,018	20,663	111,741	109,645	106,571	3,074	2,096
(事業所規模 30人以上)													
TL	調査	産業	計	318,643	304,265	279,812	24,453	14,378	103,430	101,812	96,310	5,502	1,618
E	製造	業		315,360	299,189	260,048	39,141	16,171	130,367	129,475	111,699	17,776	892
I	卸売業,	小売業		292,423	277,488	253,952	23,536	14,935	92,159	89,737	88,404	1,333	2,422
P	医療,	福祉		320,260	294,357	279,179	15,178	25,903	118,647	114,895	109,510	5,385	3,752

第7表 事業所規模、産業、就業形態別常用労働者の1人平均月間出勤日数及び実労働時間数

(単位：日・時間)

産業	一般労働者				パートタイム労働者				
	出勤日数	総実労働時間数	所定内労働時間数	所定外労働時間数	出勤日数	総実労働時間数	所定内労働時間数	所定外労働時間数	
(事業所規模 5人以上)									
T L	調査産業計	19.6	161.8	149.9	11.9	16.0	93.7	90.4	3.3
E	製造業	19.0	164.3	146.5	17.8	17.9	119.6	112.0	7.6
I	卸売業，小売業	20.2	171.4	156.0	15.4	17.4	101.5	95.9	5.6
P	医療，福祉	20.3	161.0	156.0	5.0	15.1	85.3	84.0	1.3
(事業所規模 30人以上)									
T L	調査産業計	19.3	160.6	148.2	12.4	16.4	96.9	93.6	3.3
E	製造業	18.8	164.6	145.6	19.0	18.1	132.6	121.9	10.7
I	卸売業，小売業	20.1	166.0	153.3	12.7	17.1	91.5	90.5	1.0
P	医療，福祉	20.2	161.6	156.8	4.8	15.8	92.1	89.7	2.4

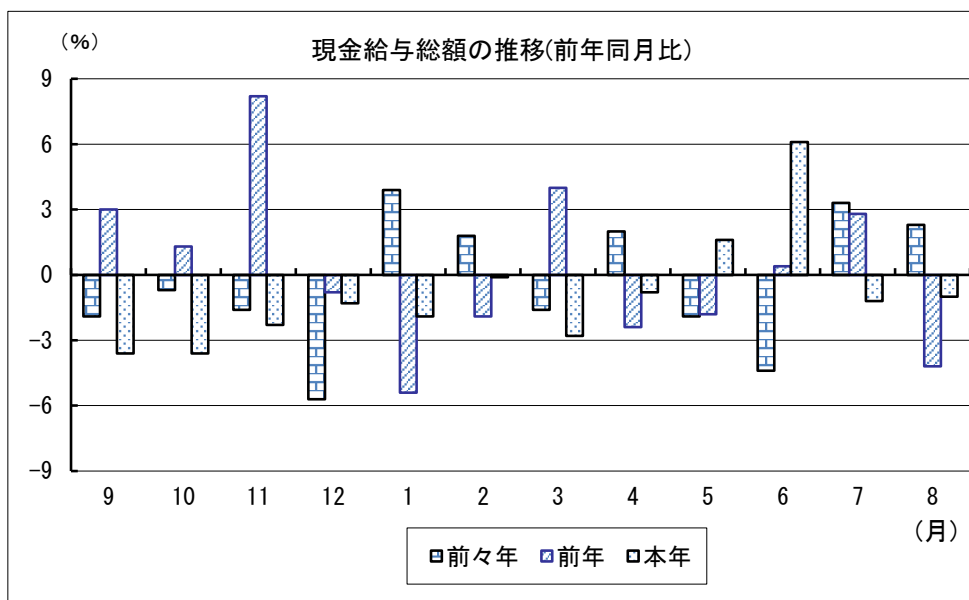
第8表 事業所規模、産業、就業形態別常用労働者数

(単位：人)

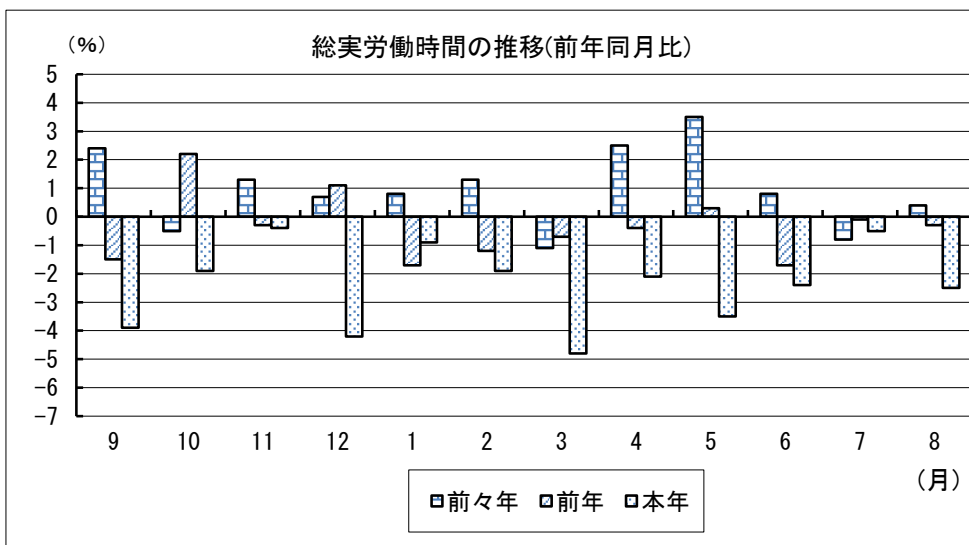
産業	一般労働者				パートタイム労働者				
	前月末 常用労働者数	本月中 増加労働者数	本月中 減少労働者数	本月末 常用労働者数	前月末 常用労働者数	本月中 増加労働者数	本月中 減少労働者数	本月末 常用労働者数	
(事業所規模 5人以上)									
T L	調査産業計	402,973	3,812	5,319	401,429	175,059	5,086	5,861	174,321
E	製造業	71,067	240	569	70,764	16,610	315	527	16,372
I	卸売・小売業	48,732	288	690	48,328	55,067	1,730	997	55,802
P	医療，福祉	101,112	1,093	2,216	99,927	29,355	1,063	511	29,969
(事業所規模 30人以上)									
T L	調査産業計	245,380	2,344	3,167	244,485	75,432	1,667	2,592	74,579
E	製造業	57,390	189	495	57,110	11,460	65	262	11,237
I	卸売・小売業	16,803	136	155	16,784	17,712	284	308	17,688
P	医療，福祉	68,387	778	1,401	67,701	16,588	161	261	16,551

グラフで見る今月の動き（調査産業計：5人以上）

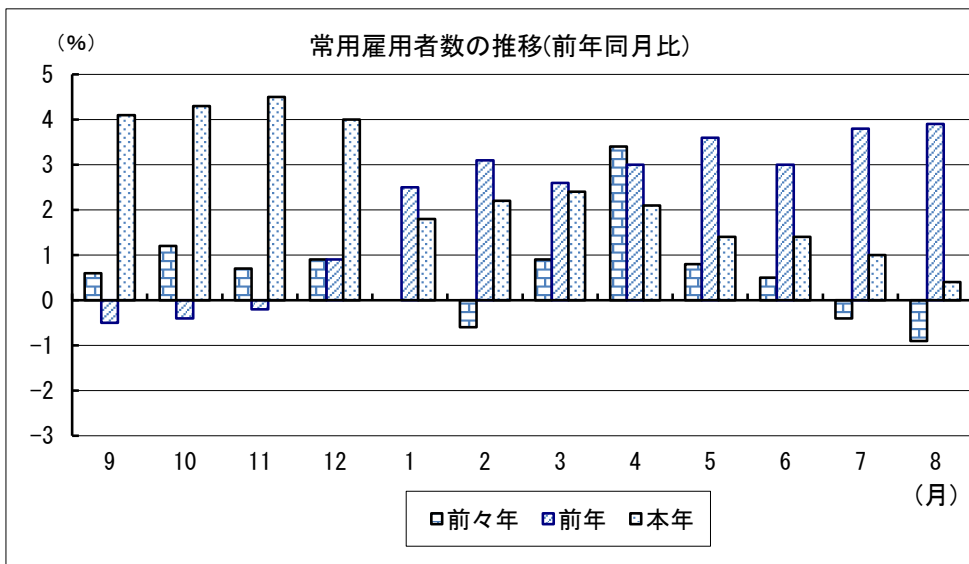
1 賃金の動き （p1参照）



2 労働時間の動き （p2参照）



3 雇用の動き （p3参照）



※前年同月比は指数により作成

毎月勤労統計調査の説明

1 調査の目的

この調査は、統計法に基づく基幹統計であって、熊本県における勤労者の賃金、労働時間及び雇用について毎月の変動を明らかにすることを目的としています。

2 調査対象

この調査は「鉱業、採石業、砂利採取業」、「建設業」、「製造業」、「電気・ガス・熱供給・水道業」、「情報通信業」、「運輸業、郵便業」、「卸売、小売業」、「金融、保険業」、「不動産業、物品賃貸業」、「学術研究、専門・技術サービス業」、「宿泊業、飲食サービス業」、「生活関連サービス業、娯楽業（その他の生活関連サービス業のうち家事サービス業を除く）」、「教育、学習支援業」、「医療、福祉」、「複合サービス事業」、「サービス業（他に分類されないもの）（外国公務を除く）」で、常時5人以上の常用労働者を雇用する事業所のうち厚生労働大臣の指定する約650事業所について調査を行っています。

3 用語の説明

1) 常用労働者とは、

- ① 期間を定めずに雇われている者
- ② 1か月以上の期間を定めて雇われている者のいずれかに該当する者をいいます。

※平成30年1月分調査から常用労働者の定義を変更しました。

(変更前)

- ① 期間を定めずに雇われている者
- ② 1カ月を超える期間を定めて雇われている者
- ③ 臨時又は日雇労働者で前2カ月の各月にそれぞれ18日以上雇われた者

2) パートタイム労働者とは、常用労働者のうち、

- ① 1日の所定労働時間が一般の労働者よりも短い者
- ② 1日の所定労働時間が一般の労働者と同じで1週の所定労働日数が一般の労働者よりも少ない者

のいずれかに該当する者をいいます。

3) 一般労働者とは、常用労働者のうち、パートタイム労働者でない者をいいます。

4) 入職（離職）率とは、前月末労働者数に対する月間の入職（離職）者数の割合（%）です。

なお、入職（離職）者には、同一企業内での事業所間の異動者を含みます。

5) 現金給与額について

賃金、給与、手当、賞与その他の名称の如何を問わず、労働の対償として使用者が労働者に通貨で支払うもので、所得税、社会保険料、組合費、購買代金等を差し引く前の金額です。退職を事由に労働者に支払われる退職金は、含まれません。

・現金給与総額

以下に述べるきまって支給する給与と特別に支払われた給与の合計額。

・きまって支給する給与（定期給与）

労働協約、就業規則等によってあらかじめ定められている支給条件、算定方法によって支給される給与といわゆる基本給、家族手当、超過労働手当を含みます。

・所定内給与

きまって支給する給与のうち次の所定外給与以外のもの。

- ・ **所定外給与（超過労働給与）**

所定の労働時間を超える労働に対して支給される給与や、休日労働、深夜労働に対して支給される給与。時間外手当、早朝出勤手当、休日出勤手当、深夜手当等。

- ・ **特別に支払われた給与（特別給与）**

労働協約、就業規則等によらず、一時的又は突発的事由に基づき労働者に支払われた給与又は労働協約、就業規則等によりあらかじめ支給条件、算定方法が定められている給与で以下に該当するものです。

- ① 夏冬の賞与、期末手当等の一時金
- ② 支給事由の発生が不定期なもの
- ③ 3か月を超える期間で算定される手当等（6か月分支払われる通勤手当等）
- ④ いわゆるベースアップの差額追給分

6) **実労働時間、出勤日数**について

労働者が実際に労働した時間数及び実際に出勤した日数。休憩時間は給与支給の有無にかかわらず除かれます。有給休暇取得分も除かれます。

- ・ **総実労働時間数**

次の**所定内労働時間数**と**所定外労働時間数**の合計。

- ・ **所定内労働時間数**

労働協約、就業規則等で定められた正規の始業時刻と終業時刻の間の実労働時間数。

- ・ **所定外労働時間数**

早出、残業、臨時の呼出、休日出勤等の実労働時間数。

- ・ **出勤日数**

業務のため実際に出勤した日数。1時間でも就業すれば1出勤日とします。

4 調査結果の算定

この調査結果の数値は、調査事業所からの報告を基にして本県の規模5人以上のすべての事業所に
対応するよう推計したものです。

統計資料室のご案内



統計調査課内にある統計資料室では、国や各都道府県、市町村などが発行した各種統計資料約10,000点を保管しています。

これらの資料は、どなたでも利用することができます。お気軽にご利用ください。

<場所> 熊本県庁 本館 6階 統計調査課内

<利用時間> 月～金曜日 午前8時30分から正午、午後1時から午後5時15分
(ただし祝日、年末年始の休日を除く)

<貸出期間> 1週間以内 (一部貸出禁止の資料があります。)

※貸出は**県内在住者**で、1人**5冊まで**となっています。貸出を希望される方は免許証など**氏名及び住所を確認できるもの**を持参して下さい。

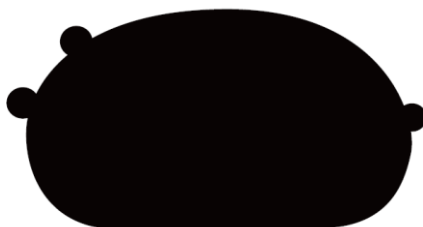
全国の調査結果等については、「e-Stat」(政府統計の総合窓口)のホームページ(以下のURL)から、キーワード”毎月勤労”等で簡単に検索できます。

<https://www.e-stat.go.jp>

どこさ、 ひこさ、 くまもとさ、

くまもと

K u m a m o t o



©2010熊本県くまモン

この調査についてのお問い合わせは下記へお願いします。

令和元年（2019年）10月発行

〒862-8570 熊本市中央区水前寺6丁目18番1号
熊本県 企画振興部 交通政策・情報局

統計調査課 産業・教育統計班

電 話 096-333-2177（ダイヤルイン）

F A X 096-384-7544

発 行 者：熊本県

所 属：統計調査課

発行年度：令和元年度