

基幹統計

熊本県の賃金・労働時間 及び雇用の動き

毎月勤労統計調査地方調査結果月報



©2010熊本県くまモン

熊本県企画振興部交通政策・情報局統計調査課

目 次

結果概要

1 賃金の動き	1
2 労働時間の動き	2
3 常用雇用の動き	3

指数

1 産業別名目賃金指数	4
2 産業別総実労働時間指数	5
3 産業別所定外労働時間指数	6
4 産業別常用雇用指数	7

統計表

1 産業、性別常用労働者の1人平均月間現金給与額（第1表）	8
2 産業、性別常用労働者の1人平均月間出勤日数及び実労働時間数（第2表）	10
3 産業、性別常用労働者数及びパートタイム労働者比率（第3表）	12
4 事業所規模、性別常用労働者の1人平均月間現金給与額（第4表）	16
5 事業所規模、性別常用労働者の1人平均月間出勤日数及び実労働時間数（第5表）	〃
6 事業所規模、産業、就業形態別常用労働者の1人平均月間現金給与額（第6表）	〃
7 事業所規模、産業、就業形態別常用労働者の1人平均月間出勤日数及び実労働時間数（第7表）	17
8 事業所規模、産業、就業形態別常用労働者数（第8表）	〃

グラフで見る今月の動き	18
-------------	----

令和元年夏季賞与の支給状況	19
---------------	----

毎月勤労統計調査の説明	21
-------------	----

【 調査結果利用上の注意 】

この調査は、経済センサスの結果を母集団として標本事業所を抽出し、得られた結果から賃金、労働時間及び雇用を推計する標本調査です。

指数については基準年を平成27年平均＝100として算定しました。また、平成30年1月分調査より、集計に用いる母集団労働者数を平成26年経済センサス-基礎調査に基づく労働者数に変更したことから、常用雇用指数についてギャップ修正を行いました（平成21年7月分から平成29年12月分までを遡って改訂）。常用雇用指数の増減率についても、平成21年7月分まで遡って改訂しています。ただし、実数については改訂していませんので、年時系列比較は原則として指数によって行ってください。

また、統計表上の「－」は該当数字がないもの、「X」は調査事業所が少数であるため、公表しないものを示しています。

1 賃金の動き

9月の本県1人平均支給額（現金給与総額）は237,795円（30人以上261,878円）、前年同月比は3.5%増（0.1%減）となっている。

きまって支給する給与は231,412円（30人以上254,403円）、前年同月比は3.7%増（0.5%増）となった。

また、特別給与は6,383円（30人以上7,475円）で前年同月に比べて16円減（1,404円減）であった。

なお、きまって支給する給与（所定内給与＋所定外給与）のうち、所定内給与は215,577円（30人以上234,777円）、前年同月比は3.9%増（1.3%増）、所定外給与は15,835円（19,626円）であった。

（事業所規模 5人以上）

	現金給与総額		きまって支給する給与		所定内給与		特別給与	
	前年同月比	前年同月比	前年同月比	前年同月比	前年同月比	前年同月比	前年同月差	
	円	%	円	%	円	%	円	円
調査産業計	237,795	3.5	231,412	3.7	215,577	3.9	6,383	△ 16
鉱業，採石業，砂利採取業	×	×	×	×	×	×	×	×
建設業	281,412	16.6	252,295	8.2	242,139	9.9	29,117	21,292
製造業	261,102	△ 7.7	254,518	△ 5.1	223,185	△ 4.8	6,584	△ 7,848
電気・ガス・熱供給・水道業	362,462	△ 10.9	362,462	△ 10.0	336,499	△ 10.8	0	△ 4,486
情報通信業	308,608	31.1	307,968	30.8	285,974	32.9	640	471
運輸業，郵便業	241,005	12.6	241,005	12.7	190,001	2.4	0	0
卸売業・小売業	197,267	△ 5.7	191,456	△ 1.6	177,621	△ 2.3	5,811	△ 8,551
金融業，保険業	324,188	6.8	313,097	6.6	295,563	4.5	11,091	1,445
不動産業，物品賃貸業	235,415	11.8	235,415	11.8	229,754	11.8	0	0
学術研究，専門・技術サービス業	341,719	12.8	315,006	5.2	279,351	6.5	26,713	22,891
宿泊業，飲食サービス業	122,292	12.8	122,061	14.2	116,887	16.5	231	△ 1,223
生活関連サービス業，娯楽業	158,183	5.8	158,183	5.8	153,491	4.8	0	0
教育，学習支援業	330,815	14.8	330,815	14.8	325,846	14.8	0	0
医療，福祉	250,129	7.3	241,600	4.7	231,798	5.5	8,529	5,952
複合サービス事業	304,173	14.2	302,395	13.6	282,957	12.8	1,778	1,631
サービス業（他に分類されないもの）	191,815	△ 5.8	188,938	△ 5.8	177,366	△ 0.9	2,877	△ 180

※事業所規模「5人以上」には30人以上の事業所も含む

（事業所規模 30人以上）

	現金給与総額		きまって支給する給与		所定内給与		特別給与	
	前年同月比	前年同月比	前年同月比	前年同月比	前年同月比	前年同月比	前年同月差	
	円	%	円	%	円	%	円	円
調査産業計	261,878	△ 0.1	254,403	0.5	234,777	1.3	7,475	△ 1,404
鉱業，採石業，砂利採取業	×	×	×	×	×	×	×	×
建設業	294,220	△ 4.6	294,041	△ 3.3	281,538	2.1	179	△ 4,505
製造業	276,058	△ 9.0	269,373	△ 6.4	233,482	△ 5.7	6,685	△ 9,200
電気・ガス・熱供給・水道業	×	×	×	×	×	×	×	×
情報通信業	316,345	37.6	315,454	37.3	285,807	38.4	891	649
運輸業，郵便業	237,926	△ 2.2	237,926	△ 2.2	201,656	△ 1.4	0	0
卸売業・小売業	195,172	△ 7.5	178,975	1.0	166,807	2.3	16,197	△ 17,919
金融業，保険業	320,072	△ 14.6	300,461	△ 15.2	281,580	△ 16.8	19,611	△ 948
不動産業，物品賃貸業	292,306	19.0	292,306	19.2	281,349	19.2	0	0
学術研究，専門・技術サービス業	347,658	1.2	346,877	1.4	299,746	△ 2.7	781	△ 175
宿泊業，飲食サービス業	139,717	0.1	138,958	△ 0.1	129,595	1.1	759	230
生活関連サービス業，娯楽業	139,433	△ 24.5	139,433	△ 24.4	132,822	△ 25.0	0	0
教育，学習支援業	364,063	15.8	364,063	15.9	357,061	15.6	0	0
医療，福祉	272,604	2.6	259,487	△ 1.0	246,464	△ 0.2	13,117	9,145
複合サービス事業	313,500	14.6	310,980	13.9	285,165	13.2	2,520	2,307
サービス業（他に分類されないもの）	197,252	13.6	192,736	11.7	176,250	14.7	4,516	3,505

2 労働時間の動き

9月の総実労働時間は 145.1 時間（30人以上148.1 時間）で前年同月比は2.5%増（0.2%増）であった。

所定内労働時間は 135.8 時間（30人以上 137.6 時間）で前年同月比は2.9%増（0.9%増）、所定外労働時間は9.3時間（30人以上10.5 時間）で前年同月比は3.2%減（8.0%減）であった。

また、出勤日数は 19.0 日（30人以上18.8 日）で前年同月差は0.2日増（0.0日）であった。

（事業所規模 5人以上）

	総実労働時間		所定内労働時間		所定外労働時間		出勤日数	
	時間	前年同月比	時間	前年同月比	時間	前年同月比	日	前年同月差
調査産業計	145.1	2.5	135.8	2.9	9.3	△ 3.2	19.0	0.2
鉱業，採石業，砂利採取業	×	×	×	×	×	×	×	×
建設業	150.3	0.8	143.9	0.3	6.4	10.4	20.6	0.8
製造業	163.6	0.2	147.5	0.8	16.1	△ 5.3	19.7	0.1
電気・ガス・熱供給・水道業	145.1	△ 0.9	136.1	△ 1.3	9.0	7.1	18.6	0.1
情報通信業	161.1	11.7	150.7	13.3	10.4	△ 8.0	19.3	1.6
運輸業，郵便業	171.0	2.4	147.3	3.4	23.7	△ 3.3	19.4	0.7
卸売業・小売業	135.3	4.1	125.5	2.4	9.8	29.0	18.7	△ 0.1
金融業，保険業	148.8	6.1	139.6	2.9	9.2	95.6	18.7	△ 0.1
不動産業，物品賃貸業	147.6	△ 10.0	142.8	△ 9.4	4.8	△ 26.2	19.3	△ 1.5
学術研究，専門・技術サービス業	165.9	4.5	151.2	6.5	14.7	△ 13.0	19.7	1.2
宿泊業，飲食サービス業	116.4	7.5	112.5	10.3	3.9	△ 37.1	17.9	0.6
生活関連サービス業，娯楽業	119.6	△ 14.9	117.0	△ 15.7	2.6	44.4	17.1	△ 3.7
教育，学習支援業	141.8	17.1	129.9	20.8	11.9	△ 12.5	17.7	3.0
医療，福祉	145.7	2.3	141.9	2.2	3.8	11.8	19.2	△ 0.4
複合サービス事業	147.7	△ 0.6	138.9	△ 1.4	8.8	11.4	18.6	△ 0.5
サービス業（他に分類されないもの）	146.7	△ 4.0	137.6	△ 0.7	9.1	△ 36.4	19.7	0.3

（事業所規模 30人以上）

	総実労働時間		所定内労働時間		所定外労働時間		出勤日数	
	時間	前年同月比	時間	前年同月比	時間	前年同月比	日	前年同月差
調査産業計	148.1	0.2	137.6	0.9	10.5	△ 8.0	18.8	0.0
鉱業，採石業，砂利採取業	×	×	×	×	×	×	×	×
建設業	169.5	△ 5.7	159.1	△ 6.4	10.4	4.1	21.3	△ 1.3
製造業	166.8	△ 0.5	149.2	0.3	17.6	△ 5.9	19.7	0.0
電気・ガス・熱供給・水道業	×	×	×	×	×	×	×	×
情報通信業	157.9	14.4	144.1	14.9	13.8	8.6	18.5	1.7
運輸業，郵便業	168.2	△ 6.2	144.6	△ 3.3	23.6	△ 20.8	18.5	△ 0.7
卸売業・小売業	126.2	△ 3.7	119.5	△ 3.7	6.7	△ 2.9	18.3	△ 1.4
金融業，保険業	156.8	16.9	146.4	14.9	10.4	57.5	19.4	2.2
不動産業，物品賃貸業	170.8	△ 2.3	161.3	△ 1.1	9.5	△ 19.5	20.7	△ 0.8
学術研究，専門・技術サービス業	171.1	12.9	151.2	11.6	19.9	22.8	19.5	1.9
宿泊業，飲食サービス業	114.8	△ 6.5	110.0	△ 3.6	4.8	△ 44.8	17.1	△ 0.3
生活関連サービス業，娯楽業	112.5	△ 19.0	109.2	△ 19.0	3.3	△ 21.5	17.0	△ 4.1
教育，学習支援業	141.5	12.8	129.7	14.7	11.8	△ 4.1	17.7	2.5
医療，福祉	144.8	0.4	141.1	0.5	3.7	△ 5.2	19.0	△ 0.1
複合サービス事業	147.0	△ 1.1	135.4	△ 1.9	11.6	9.4	17.9	△ 0.7
サービス業（他に分類されないもの）	147.5	1.8	136.2	3.6	11.3	△ 15.7	19.4	0.7

3 雇用の動き

9月末の推計労働者数は 576,865人(30人以上 318,981人) で前年同月比0.1%減 (0.1%減)であった。

常用労働者のうち、パートタイム労働者数は 175,784人 (30人以上 75,402人) でパート比率は30.5% (30人以上23.6%)であった。

また、入職率は 2.12% (30人以上 1.92%)、離職率は1.79% (30人以上 1.70%) であった。

(事業所規模 5人以上)

	常用労働者数		パートタイム労働者数		入職率	離職率
	人	前年同月比	人	パート比率		
調査産業計	576,865	△ 0.1	175,784	30.5	2.12	1.79
鉱業, 採石業, 砂利採取業	×	×	×	×	×	×
建設業	28,576	△ 4.7	4,945	17.3	1.02	3.18
製造業	85,594	△ 2.0	15,994	18.7	0.69	1.58
電気・ガス・熱供給・水道業	2,480	△ 1.9	308	12.4	0.00	0.24
情報通信業	7,259	△ 0.9	313	4.3	0.08	1.39
運輸業, 郵便業	27,193	△ 2.3	4,070	15.0	1.79	0.79
卸売業・小売業	104,697	0.0	55,215	52.7	2.37	1.83
金融業, 保険業	13,130	△ 2.7	1,496	11.4	3.67	4.12
不動産業, 物品賃貸業	6,485	0.0	1,573	24.3	2.35	1.25
学術研究, 専門・技術サービス業	10,048	△ 0.4	863	8.6	0.23	0.00
宿泊業, 飲食サービス業	47,609	2.3	32,818	68.9	2.83	2.44
生活関連サービス業, 娯楽業	19,170	△ 1.6	9,747	50.8	11.68	3.24
教育, 学習支援業	47,856	1.0	10,204	21.3	3.71	1.19
医療, 福祉	129,590	0.8	29,359	22.7	1.34	1.57
複合サービス事業	8,961	△ 1.4	1,436	16.0	0.74	0.81
サービス業 (他に分類されないもの)	38,099	5.0	7,440	19.5	1.97	2.02

(事業所規模 30人以上)

	常用労働者数		パートタイム労働者数		入職率	離職率
	人	前年同月比	人	パート比率		
調査産業計	318,981	△ 0.1	75,402	23.6	1.92	1.70
鉱業, 採石業, 砂利採取業	×	×	×	×	×	×
建設業	8,023	△ 2.0	42	0.5	0.74	0.09
製造業	67,516	△ 2.1	11,343	16.8	0.79	0.88
電気・ガス・熱供給・水道業	×	×	×	×	×	×
情報通信業	5,203	0.4	149	2.9	0.11	1.92
運輸業, 郵便業	17,244	△ 0.1	3,248	18.8	1.92	1.14
卸売業・小売業	34,012	△ 2.2	17,400	51.2	1.65	2.99
金融業, 保険業	6,217	△ 1.9	735	11.8	5.96	6.91
不動産業, 物品賃貸業	2,772	△ 2.8	285	10.3	0.36	0.32
学術研究, 専門・技術サービス業	5,074	2.6	407	8.0	0.46	0.00
宿泊業, 飲食サービス業	14,482	△ 0.3	8,564	59.1	2.78	2.35
生活関連サービス業, 娯楽業	8,771	7.2	5,187	59.1	2.40	2.98
教育, 学習支援業	32,947	△ 1.3	5,204	15.8	4.96	1.74
医療, 福祉	84,474	1.6	16,769	19.9	1.50	1.24
複合サービス事業	6,323	0.9	1,258	19.9	1.03	1.15
サービス業 (他に分類されないもの)	24,232	4.0	4,500	18.6	2.79	3.17

指数

1 産業別名目賃金指数

1-1 事業所規模 5人以上

平成27年=100

	調査産業計	鉱業、採石業、砂利採取業	建設業	製造業	電気・ガス・熱供給・水道業	情報通信業	運輸業、郵便業	卸売業・小売業	金融業、保険業	不動産業、物品賃貸業	学術研究、専門・技術サービス業	宿泊業、飲食サービス業	生活関連サービス業、娯楽業	教育、学習支援業	医療、福祉	複合サービス事業	サービス業（他に分類されないもの）
26	99.8	x	93.8	99.1	109.0	113.0	92.3	95.9	110.5	108.5	88.0	111.0	92.9	110.8	98.1	108.0	98.0
27	100.0	x	100.0	100.0	100.0	100.0	100.0	100.0	100.0	100.0	100.0	100.0	100.0	100.0	100.0	100.0	100.0
28	98.2	x	114.3	98.3	105.9	97.8	99.3	92.3	93.5	77.7	98.7	105.8	91.7	90.0	101.0	97.1	111.8
29	99.2	x	114.3	100.0	104.1	98.9	97.5	94.6	100.9	72.3	131.3	117.9	106.6	80.8	99.2	97.1	121.1
30	97.8	x	102.6	100.9	125.3	77.5	85.6	98.2	85.9	92.7	117.7	98.6	91.6	115.8	90.6	105.7	117.1
平成30年																	
9月	82.6	x	86.5	87.4	89.8	66.2	73.6	91.9	67.7	87.8	93.5	88.4	74.6	82.6	76.3	78.2	104.0
10月	82.3	x	84.9	85.3	89.2	67.2	78.1	85.4	72.2	79.4	113.3	85.8	73.4	83.1	77.2	84.5	109.1
11月	89.2	x	86.3	88.5	165.5	63.0	81.6	86.9	66.1	79.0	93.7	84.3	74.3	80.1	103.0	85.6	112.0
12月	157.8	x	136.5	175.7	176.8	102.7	116.6	174.9	150.1	151.1	224.7	105.9	89.5	220.5	137.1	198.9	165.9
平成31年・令和元年																	
1月	86.4	x	95.1	77.5	83.4	89.5	116.6	80.9	86.2	106.1	94.6	84.8	79.1	99.4	82.0	97.4	105.4
2月	83.1	x	92.3	79.9	83.3	83.1	84.8	78.2	66.8	106.9	98.1	86.0	74.3	107.0	76.1	90.3	104.1
3月	86.5	x	98.5	81.9	152.6	85.0	83.9	86.3	70.1	103.1	95.3	88.2	76.4	103.3	80.3	89.1	109.9
4月	84.0	x	97.5	82.4	83.9	87.5	83.6	82.3	71.1	100.3	97.5	91.4	68.9	100.7	76.9	92.9	101.2
5月	84.3	x	104.3	83.4	84.0	89.3	84.0	80.2	70.7	102.8	92.4	93.1	78.7	98.9	76.5	100.2	97.6
6月	139.7	x	126.6	123.2	177.1	317.7	94.0	91.2	161.9	106.3	203.5	98.4	87.1	288.4	117.8	202.6	162.7
7月	111.1	x	110.8	121.0	122.8	107.5	123.1	143.4	88.1	111.2	132.4	109.7	76.7	95.5	95.3	118.9	125.2
8月	88.4	x	100.0	84.6	79.2	88.0	90.5	91.9	70.1	125.8	96.1	99.1	75.3	96.3	84.5	96.8	103.9
9月	85.5	x	100.9	80.7	80.0	86.8	82.9	86.7	72.3	98.2	105.5	99.7	78.9	94.8	81.9	89.3	98.0

1-2 事業所規模 30人以上

平成27年=100

	調査産業計	鉱業、採石業、砂利採取業	建設業	製造業	電気・ガス・熱供給・水道業	情報通信業	運輸業、郵便業	卸売業・小売業	金融業、保険業	不動産業、物品賃貸業	学術研究、専門・技術サービス業	宿泊業、飲食サービス業	生活関連サービス業、娯楽業	教育、学習支援業	医療、福祉	複合サービス事業	サービス業（他に分類されないもの）
26	101.5	x	103.9	98.6	92.0	117.8	93.4	95.0	123.5	124.0	95.4	87.2	102.8	119.0	99.6	100.6	98.0
27	100.0	x	100.0	100.0	100.0	100.0	100.0	100.0	100.0	100.0	100.0	100.0	100.0	100.0	100.0	100.0	100.0
28	100.4	x	99.1	97.3	103.7	96.1	103.5	105.7	100.5	99.9	104.1	99.1	99.0	94.0	102.9	100.2	102.4
29	101.3	x	92.9	100.1	99.7	96.0	106.1	109.9	110.6	100.7	108.3	98.8	100.7	87.8	103.3	97.4	106.3
30	99.1	x	107.2	102.6	x	71.2	97.5	97.2	85.1	124.5	112.3	83.1	95.0	111.3	93.7	101.0	111.7
平成30年																	
9月	83.5	x	90.5	87.8	x	58.8	83.3	97.7	66.6	108.7	84.5	76.6	86.7	81.8	78.4	79.2	102.1
10月	82.4	x	88.9	85.3	x	61.5	85.9	86.0	75.6	95.5	89.0	74.3	88.9	81.4	77.2	84.9	107.1
11月	94.4	x	94.4	88.5	x	57.2	87.3	83.1	64.1	92.1	88.6	73.1	94.3	83.2	114.0	86.9	114.0
12月	164.9	x	127.2	184.3	x	99.8	136.1	162.8	141.5	192.1	217.4	101.9	120.3	236.3	140.4	188.9	151.5
平成31年・令和元年																	
1月	85.9	x	89.2	76.5	x	81.7	132.0	80.7	75.6	127.7	81.5	76.8	81.8	95.1	81.1	96.6	114.8
2月	82.9	x	99.1	78.9	x	81.2	86.3	82.7	53.9	130.2	81.9	72.7	75.1	101.8	76.0	91.9	112.9
3月	86.0	x	96.3	81.7	x	83.4	82.4	97.0	57.3	129.0	86.1	73.8	70.5	101.4	80.8	91.1	117.6
4月	84.0	x	105.6	80.7	x	85.9	81.0	90.8	53.8	131.6	93.9	77.6	67.2	96.9	77.1	95.5	117.0
5月	83.9	x	94.2	83.0	x	87.6	80.8	85.9	55.2	129.0	88.4	76.2	69.1	97.7	76.7	99.2	115.7
6月	153.6	x	195.4	127.8	x	372.7	98.1	94.3	140.0	140.2	236.5	89.0	84.9	284.4	120.5	207.3	194.3
7月	105.9	x	105.3	125.4	x	99.1	140.2	134.1	70.2	148.3	110.9	85.6	69.4	94.5	87.8	120.7	124.4
8月	85.4	x	96.0	82.4	x	83.1	81.4	87.8	54.6	129.5	90.0	77.4	68.4	97.6	82.8	94.0	118.4
9月	83.4	x	86.3	79.9	x	80.9	81.5	90.4	56.9	129.4	85.5	76.7	65.5	94.7	80.4	90.8	116.0

指数

2 産業別総実労働時間指数

2-1 事業所規模 5人以上

平成27年=100

	調査産業計	鉱業、採石業、砂利採取業	建設業	製造業	電気・ガス・熱供給・水道業	情報通信業	運輸業、郵便業	卸売業・小売業	金融業、保険業	不動産業、物品賃貸業	学術研究、専門・技術サービス業	宿泊業、飲食サービス業	生活関連サービス業、娯楽業	教育、学習支援業	医療、福祉	複合サービス事業	サービス業（他に分類されないもの）
26	103.8	x	101.4	103.7	101.7	95.8	104.3	100.6	100.0	101.1	103.0	110.3	95.1	116.5	103.1	102.6	101.1
27	100.0	x	100.0	100.0	100.0	100.0	100.0	100.0	100.0	100.0	100.0	100.0	100.0	100.0	100.0	100.0	100.0
28	99.6	x	108.1	100.9	107.7	100.0	104.7	102.5	99.1	83.4	105.4	101.5	87.2	90.5	97.6	101.6	100.4
29	100.3	x	105.0	102.2	101.5	101.5	109.1	100.1	96.2	81.8	116.4	102.7	98.9	95.6	97.0	101.3	98.6
30	98.9	x	92.0	102.7	103.4	95.4	102.3	92.2	92.7	103.5	106.1	95.7	92.8	112.9	95.8	101.8	106.5
平成30年																	
9月	96.0	x	87.7	100.9	98.3	89.0	98.6	91.1	93.6	106.2	105.5	92.8	91.2	97.4	94.4	95.1	103.8
10月	100.1	x	92.4	104.9	107.5	97.3	104.7	93.3	94.3	101.2	105.2	91.7	90.3	114.0	97.0	104.6	111.5
11月	99.9	x	88.9	108.1	105.2	94.8	106.0	93.6	97.6	105.1	110.4	90.9	87.7	105.1	97.6	103.3	111.9
12月	96.8	x	87.1	103.8	98.7	90.2	105.7	90.1	92.1	104.5	104.6	92.7	92.5	92.0	95.7	105.8	107.5
平成31年・令和元年																	
1月	92.9	x	83.0	92.7	95.6	93.5	103.2	86.4	89.4	112.9	96.8	87.0	80.7	114.3	91.1	95.1	98.6
2月	95.7	x	87.7	101.9	99.4	94.6	97.5	86.5	91.7	123.4	107.9	87.0	72.6	124.1	92.4	93.8	100.7
3月	96.4	x	94.2	100.8	104.9	99.1	100.1	86.5	94.6	113.3	112.4	90.7	77.8	117.3	92.8	101.8	101.7
4月	99.9	x	94.0	104.5	108.2	103.2	104.5	94.3	99.9	118.3	112.9	90.9	76.5	123.2	96.3	99.8	99.6
5月	95.2	x	80.3	97.3	98.5	100.6	100.4	89.9	96.7	108.0	105.8	93.1	79.1	116.9	92.8	96.1	94.9
6月	100.0	x	90.8	103.6	105.4	96.4	99.6	92.5	99.8	103.9	115.0	94.6	78.1	125.8	98.0	100.8	103.9
7月	100.0	x	91.4	104.3	107.7	103.1	104.5	94.4	105.9	97.0	115.6	94.4	79.4	121.2	95.6	107.3	102.5
8月	95.7	x	85.2	96.3	102.5	104.9	109.6	94.0	105.5	89.1	109.6	100.3	75.5	87.7	95.4	98.1	98.0
9月	98.4	x	88.4	101.1	97.4	99.4	101.0	94.8	99.3	95.6	110.2	99.8	77.6	114.1	96.6	94.5	99.6

2-2 事業所規模 30人以上

平成27年=100

	調査産業計	鉱業、採石業、砂利採取業	建設業	製造業	電気・ガス・熱供給・水道業	情報通信業	運輸業、郵便業	卸売業・小売業	金融業、保険業	不動産業、物品賃貸業	学術研究、専門・技術サービス業	宿泊業、飲食サービス業	生活関連サービス業、娯楽業	教育、学習支援業	医療、福祉	複合サービス事業	サービス業（他に分類されないもの）
26	103.1	x	103.4	102.6	99.1	101.4	102.2	94.7	101.7	99.7	101.5	95.1	105.3	116.8	104.5	101.2	99.4
27	100.0	x	100.0	100.0	100.0	100.0	100.0	100.0	100.0	100.0	100.0	100.0	100.0	100.0	100.0	100.0	100.0
28	99.4	x	111.5	100.1	105.8	100.9	97.9	102.6	98.7	102.3	102.8	99.8	94.0	92.0	99.0	99.6	98.3
29	100.7	x	107.2	101.6	101.4	100.6	102.3	103.8	94.4	103.2	103.3	101.0	96.8	95.7	99.9	99.5	98.9
30	100.1	x	95.3	102.4	x	94.9	107.3	96.7	93.8	106.5	104.9	91.5	92.1	107.7	97.6	98.5	103.4
平成30年																	
9月	97.2	x	99.7	101.5	x	87.8	104.6	95.3	87.8	117.6	100.3	89.8	91.7	98.3	93.6	91.4	100.6
10月	103.0	x	104.3	104.2	x	98.3	110.2	98.3	98.8	95.7	106.5	89.2	92.8	117.5	99.1	102.3	109.6
11月	102.4	x	97.0	108.2	x	95.2	111.1	95.3	98.9	102.8	110.5	89.5	93.0	111.4	98.0	100.1	106.9
12月	98.8	x	97.3	102.4	x	88.1	110.6	94.0	92.3	110.4	101.5	92.2	94.3	96.5	96.7	105.5	101.7
平成31年・令和元年																	
1月	94.3	x	86.9	92.1	x	94.9	103.9	89.5	89.9	129.4	97.4	88.7	91.5	107.9	91.3	97.2	98.5
2月	96.7	x	91.4	100.5	x	96.2	101.7	88.3	92.7	156.9	102.7	83.7	74.7	115.1	92.0	90.8	100.7
3月	97.7	x	105.0	100.1	x	99.5	101.2	91.6	90.2	124.1	110.3	83.5	76.4	114.6	92.3	100.1	102.2
4月	101.5	x	107.8	102.5	x	104.1	104.5	99.1	98.0	133.0	116.6	86.7	79.9	119.9	97.4	96.6	100.7
5月	96.6	x	82.0	97.0	x	103.5	99.9	95.6	98.0	113.1	110.6	85.5	79.3	114.8	92.7	95.6	98.9
6月	100.5	x	101.1	102.4	x	98.0	100.8	94.4	98.4	108.7	116.1	87.9	79.0	119.3	97.0	97.2	104.7
7月	100.5	x	97.3	104.3	x	103.2	101.3	95.4	102.6	109.8	114.1	83.6	77.1	122.3	93.9	105.8	106.0
8月	95.8	x	92.4	96.5	x	108.5	103.5	92.9	103.6	111.4	111.4	86.4	80.9	88.8	96.0	95.1	100.6
9月	97.4	x	94.0	101.0	x	100.4	98.1	91.8	102.6	114.9	113.2	84.0	74.3	110.9	94.0	90.4	102.4

指数

3 産業別所定外労働時間指数

3-1 事業所規模 5人以上

平成27年=100

	調査産業計	鉱業、採石業、砂利採取業	建設業	製造業	電気・ガス・熱供給・水道業	情報通信業	運輸業、郵便業	卸売業・小売業	金融業、保険業	不動産業、物品賃貸業	学術研究、専門・技術サービス業	宿泊業、飲食サービス業	生活関連サービス業、娯楽業	教育、学習支援業	医療、福祉	複合サービス事業	サービス業（他に分類されないもの）
26	108.3	x	57.1	112.9	98.5	88.5	134.8	115.2	99.4	72.9	159.4	139.4	79.7	121.3	101.7	71.1	102.9
27	100.0	x	100.0	100.0	100.0	100.0	100.0	100.0	100.0	100.0	100.0	100.0	100.0	100.0	100.0	100.0	100.0
28	102.5	x	124.2	106.2	169.6	111.9	107.5	104.1	88.9	79.3	172.3	102.4	51.6	77.7	88.2	73.7	112.6
29	120.6	x	99.7	107.4	91.4	103.8	137.5	109.7	84.1	98.1	265.3	141.5	117.0	203.4	96.7	65.8	94.9
30	116.1	x	49.8	110.1	80.0	83.4	122.1	121.3	51.6	174.1	223.9	124.5	84.7	213.4	89.4	141.0	144.6
平成30年																	
9月	107.9	x	45.3	107.6	77.1	75.3	116.1	116.9	47.5	81.3	231.5	126.5	28.6	174.4	85.0	108.2	140.2
10月	112.4	x	36.7	112.7	95.4	78.0	124.6	120.0	57.6	141.3	220.5	114.3	25.4	192.3	85.0	124.7	151.0
11月	109.0	x	37.5	110.1	74.3	70.7	124.6	118.5	48.5	108.8	201.4	120.4	33.3	170.5	87.5	146.6	147.1
12月	114.6	x	39.1	115.8	90.8	67.3	127.0	116.9	55.6	122.5	213.7	144.9	38.1	160.3	105.0	220.5	142.2
平成31年・令和元年																	
1月	111.2	x	35.9	101.9	122.9	77.3	129.4	129.2	75.8	98.8	220.5	93.9	92.1	197.4	90.0	180.8	127.5
2月	115.7	x	46.9	111.4	113.8	78.0	127.0	120.0	82.8	133.8	300.0	83.7	47.6	239.7	85.0	143.8	125.5
3月	114.6	x	76.6	107.0	169.7	90.0	115.6	120.0	93.9	91.3	304.1	89.8	92.1	209.0	87.5	172.6	115.7
4月	116.9	x	64.1	107.0	138.5	109.3	113.3	143.1	129.3	103.8	272.6	87.8	42.9	234.6	87.5	156.2	100.0
5月	112.4	x	52.3	102.5	132.1	107.3	109.0	136.9	103.0	76.3	301.4	89.8	66.7	220.5	92.5	174.0	90.2
6月	112.4	x	54.7	103.8	93.6	76.0	112.8	133.8	99.0	71.3	298.6	85.7	58.7	207.7	90.0	150.7	119.6
7月	105.6	x	57.0	101.9	77.1	89.3	119.4	146.2	109.1	65.0	269.9	79.6	38.1	130.8	82.5	190.4	96.1
8月	104.5	x	55.5	100.6	73.4	86.0	133.2	156.9	112.1	62.5	258.9	71.4	52.4	71.8	105.0	120.5	88.2
9月	104.5	x	50.0	101.9	82.6	69.3	112.3	150.8	92.9	60.0	201.4	79.6	41.3	152.6	95.0	120.5	89.2

3-2 事業所規模 30人以上

平成27年=100

	調査産業計	鉱業、採石業、砂利採取業	建設業	製造業	電気・ガス・熱供給・水道業	情報通信業	運輸業、郵便業	卸売業・小売業	金融業、保険業	不動産業、物品賃貸業	学術研究、専門・技術サービス業	宿泊業、飲食サービス業	生活関連サービス業、娯楽業	教育、学習支援業	医療、福祉	複合サービス事業	サービス業（他に分類されないもの）
26	106.1	x	67.2	109.7	92.3	105.5	124.9	102.1	99.0	103.5	138.5	106.1	109.7	120.1	104.1	68.7	94.7
27	100.0	x	100.0	100.0	100.0	100.0	100.0	100.0	100.0	100.0	100.0	100.0	100.0	100.0	100.0	100.0	100.0
28	102.7	x	150.3	105.5	189.5	113.8	95.0	114.2	96.2	92.2	149.9	80.4	82.9	92.9	84.4	92.8	97.9
29	108.6	x	120.8	108.3	109.5	82.8	107.5	113.0	91.6	100.4	112.3	110.0	101.0	127.0	108.9	84.2	94.5
30	109.5	x	51.7	108.8	x	95.7	129.7	113.5	70.4	99.2	150.8	106.5	84.7	146.9	102.6	207.1	111.8
平成30年																	
9月	105.6	x	51.0	105.6	x	94.8	128.4	104.5	63.5	119.2	155.8	104.8	75.0	141.4	92.9	171.0	109.8
10月	111.1	x	53.1	108.5	x	97.8	141.8	119.7	69.2	75.8	137.5	103.6	67.9	165.5	90.5	203.2	113.9
11月	110.2	x	53.1	110.7	x	89.6	138.4	116.7	72.1	77.8	144.2	103.6	91.1	139.1	95.2	240.3	116.4
12月	118.5	x	54.1	114.7	x	88.1	142.7	118.2	73.1	114.1	149.0	120.5	105.4	142.5	121.4	366.1	114.8
平成31年・令和元年																	
1月	102.8	x	40.8	97.2	x	106.0	122.0	106.1	88.5	150.5	158.7	94.0	75.0	151.7	83.3	300.0	95.9
2月	109.3	x	58.7	105.1	x	103.0	131.9	97.0	109.6	188.9	176.0	73.5	53.6	182.8	81.0	235.5	106.6
3月	110.2	x	125.0	105.1	x	123.1	113.4	106.1	82.7	123.2	186.5	77.1	64.3	169.0	88.1	280.6	95.1
4月	111.1	x	101.5	103.4	x	146.3	107.8	128.8	118.3	142.4	231.7	81.9	62.5	177.0	88.1	253.2	93.4
5月	105.6	x	76.5	99.4	x	150.7	96.6	119.7	101.0	90.9	221.2	74.7	75.0	172.4	85.7	271.0	91.8
6月	102.8	x	79.1	100.6	x	103.0	104.3	106.1	104.8	100.0	237.5	72.3	64.3	148.3	83.3	233.9	98.4
7月	97.2	x	52.0	101.7	x	105.2	98.7	104.5	117.3	89.9	205.8	67.5	67.9	120.7	73.8	309.7	90.2
8月	95.4	x	46.4	99.4	x	122.4	110.3	101.5	114.4	93.9	190.4	62.7	83.9	70.1	102.4	188.7	93.4
9月	97.2	x	53.1	99.4	x	103.0	101.7	101.5	100.0	96.0	191.3	57.8	58.9	135.6	88.1	187.1	92.6

指数

4 産業別常用雇用指数

4-1 事業所規模 5人以上

平成27年=100

	調査産業計	鉱業、採石業、砂利採取業	建設業	製造業	電気・ガス・熱供給・水道業	情報通信業	運輸業、郵便業	卸売業・小売業	金融業、保険業	不動産業、物品賃貸業	学術研究、専門・技術サービス業	宿泊業、飲食サービス業	生活関連サービス業、娯楽業	教育、学習支援業	医療、福祉	複合サービス事業	サービス業（他に分類されないもの）
26	99.7	x	104.9	101.4	95.5	114.6	101.6	100.1	113.0	100.6	90.3	103.7	97.5	87.8	97.6	133.0	96.4
27	100.0	x	100.0	100.0	100.0	100.0	100.0	100.0	100.0	100.0	100.0	100.0	100.0	100.0	100.0	100.0	100.0
28	100.6	x	98.2	100.6	95.8	100.5	100.2	100.9	101.5	104.0	105.4	98.9	101.6	105.4	100.1	104.2	92.9
29	100.9	x	101.0	102.4	77.5	102.0	98.2	101.4	101.9	97.4	94.6	102.4	96.8	105.2	99.7	112.4	93.0
30	104.4	x	104.4	109.3	77.7	108.7	101.8	101.7	108.4	97.1	91.6	101.4	93.9	114.7	101.4	136.6	97.6
平成30年																	
9月	105.2	x	105.1	109.9	94.9	111.8	102.2	101.9	105.1	94.2	91.2	104.4	98.6	115.0	101.9	138.9	98.6
10月	105.7	x	106.6	110.4	94.9	113.2	102.8	102.7	104.8	92.5	92.1	105.5	98.3	117.3	101.3	139.2	99.2
11月	106.1	x	106.0	109.9	92.0	112.7	102.7	102.1	105.7	92.5	90.8	107.7	98.2	120.0	102.3	139.4	99.0
12月	106.2	x	106.2	110.1	92.0	113.8	102.5	102.8	107.1	92.1	89.7	109.3	98.2	118.4	101.8	138.9	99.6
平成31年・令和元年																	
1月	105.8	x	105.9	108.4	91.9	112.7	101.8	103.2	106.9	88.5	91.1	108.8	95.5	118.3	102.0	139.5	100.2
2月	105.9	x	104.5	109.4	92.2	114.8	101.0	102.4	105.2	89.8	91.2	107.2	92.4	118.4	103.2	140.6	101.9
3月	104.8	x	103.5	108.5	95.0	112.5	99.8	101.1	103.6	88.5	90.9	106.5	92.6	114.8	102.6	136.5	101.0
4月	105.4	x	103.1	110.0	92.7	114.2	100.9	101.3	102.7	93.4	90.9	106.6	87.6	114.1	104.8	136.4	100.4
5月	105.1	x	104.5	111.0	92.9	114.7	100.3	100.3	103.0	91.4	91.0	104.3	87.1	114.9	104.0	136.3	101.7
6月	105.6	x	103.0	111.3	96.1	113.5	100.3	102.1	102.8	89.7	89.9	104.8	86.0	114.9	104.3	137.0	103.8
7月	105.4	x	103.7	111.1	92.9	113.8	99.3	101.1	102.8	91.5	90.9	105.8	93.3	115.1	103.4	136.8	102.8
8月	104.9	x	102.4	109.6	93.3	112.3	98.8	101.4	102.7	93.2	90.6	106.4	89.4	113.3	102.9	137.0	103.5
9月	105.1	x	100.2	107.7	93.1	110.8	99.8	101.9	102.3	94.2	90.8	106.8	97.0	116.2	102.7	136.9	103.5

4-2 事業所規模 30人以上

平成27年=100

	調査産業計	鉱業、採石業、砂利採取業	建設業	製造業	電気・ガス・熱供給・水道業	情報通信業	運輸業、郵便業	卸売業・小売業	金融業、保険業	不動産業、物品賃貸業	学術研究、専門・技術サービス業	宿泊業、飲食サービス業	生活関連サービス業、娯楽業	教育、学習支援業	医療、福祉	複合サービス事業	サービス業（他に分類されないもの）
26	101.5	x	117.9	102.2	100.7	121.6	104.0	103.2	133.6	103.5	96.7	104.3	98.3	83.5	98.5	149.0	96.2
27	100.0	x	100.0	100.0	100.0	100.0	100.0	100.0	100.0	100.0	100.0	100.0	100.0	100.0	100.0	100.0	100.0
28	99.7	x	100.0	99.0	92.1	99.8	99.7	99.6	101.3	103.4	95.1	96.8	99.9	104.9	100.6	105.4	91.1
29	99.5	x	107.3	99.4	92.4	97.3	98.1	98.9	103.3	104.0	95.0	95.1	97.6	105.6	99.5	109.2	90.5
30	104.0	x	123.6	104.9	x	106.6	99.8	95.6	127.0	111.5	110.5	94.8	96.9	113.7	99.9	148.7	93.7
平成30年																	
9月	105.0	x	122.7	105.2	x	112.9	99.6	94.8	123.8	116.3	113.7	98.1	97.7	119.0	100.5	153.6	94.1
10月	105.2	x	124.1	105.8	x	115.4	99.8	95.7	123.1	111.4	112.8	97.5	96.9	119.1	100.5	153.8	94.1
11月	105.0	x	124.4	105.0	x	115.7	99.8	95.2	122.7	111.6	113.2	98.8	96.7	119.7	100.2	154.5	94.1
12月	105.0	x	125.1	105.1	x	116.6	99.6	95.2	123.5	110.4	112.8	99.9	96.7	120.1	99.9	153.3	93.8
平成31年・令和元年																	
1月	104.5	x	122.0	102.5	x	115.5	99.5	94.9	123.0	109.6	113.0	98.1	96.9	120.1	100.1	154.3	96.3
2月	104.6	x	120.4	103.6	x	118.1	98.8	93.1	123.1	108.7	113.0	98.7	96.2	120.0	100.3	157.6	96.7
3月	103.6	x	122.8	102.9	x	116.0	97.9	93.1	122.4	108.7	112.3	96.3	96.5	114.6	100.3	152.4	95.6
4月	104.9	x	123.5	104.5	x	116.9	99.8	94.1	122.1	111.9	113.8	96.5	97.9	114.9	102.5	153.6	94.8
5月	105.3	x	123.1	105.7	x	116.6	99.9	94.6	122.8	111.7	115.3	96.5	96.6	116.0	102.2	153.9	95.2
6月	105.8	x	121.7	106.4	x	115.9	99.5	94.6	122.9	112.0	113.8	98.0	100.7	116.1	102.7	154.6	96.3
7月	105.7	x	119.5	106.0	x	116.3	99.4	94.1	122.9	112.4	116.9	97.5	103.7	116.3	102.7	154.8	97.3
8月	105.0	x	119.6	104.3	x	115.4	98.7	94.0	122.7	112.9	116.1	97.4	105.3	113.8	101.8	155.2	98.3
9月	104.9	x	120.3	103.0	x	113.4	99.5	92.7	121.5	113.0	116.7	97.8	104.7	117.4	102.1	155.0	97.9

第1表-1 産業、性別常用労働者の1人平均月間現金給与額

(事業所規模 5人以上)

(単位：円)

	産業	現金給与総額			きまって支給する給与			所定内 給与	所定外 給与	特別に支払われた給与		
		計	男子	女子	計	男子	女子			計	男子	女子
TL	調査産業計	237,795	297,148	184,484	231,412	288,240	180,369	215,577	15,835	6,383	8,908	4,115
C	鉱業，採石業，砂利採取業	x	x	x	x	x	x	x	x	x	x	x
D	建設業	281,412	324,732	150,607	252,295	289,365	140,362	242,139	10,156	29,117	35,367	10,245
E	製造業	261,102	306,587	171,029	254,518	298,659	167,107	223,185	31,333	6,584	7,928	3,922
F	電気・ガス・熱供給・水道業	362,462	383,203	282,716	362,462	383,203	282,716	336,499	25,963	0	0	0
G	情報通信業	308,608	347,937	231,212	307,968	347,787	229,607	285,974	21,994	640	150	1,605
H	運輸業，郵便業	241,005	262,196	163,085	241,005	262,196	163,085	190,001	51,004	0	0	0
I	卸売業，小売業	197,267	271,165	131,381	191,456	260,563	129,842	177,621	13,835	5,811	10,602	1,539
J	金融業，保険業	324,188	385,956	271,299	313,097	382,331	253,814	295,563	17,534	11,091	3,625	17,485
K	不動産業，物品賃貸業	235,415	294,253	175,221	235,415	294,253	175,221	229,754	5,661	0	0	0
L	学術研究，専門・技術サービス業	341,719	375,717	251,070	315,006	343,876	238,029	279,351	35,655	26,713	31,841	13,041
M	宿泊業，飲食サービス業	122,292	163,034	106,553	122,061	162,471	106,451	116,887	5,174	231	563	102
N	生活関連サービス業，娯楽業	158,183	196,620	131,716	158,183	196,620	131,716	153,491	4,692	0	0	0
O	教育，学習支援業	330,815	406,002	287,414	330,815	406,002	287,414	325,846	4,969	0	0	0
P	医療，福祉	250,129	337,183	220,788	241,600	327,502	212,647	231,798	9,802	8,529	9,681	8,141
Q	複合サービス事業	304,173	340,129	223,831	302,395	337,590	223,752	282,957	19,438	1,778	2,539	79
R	サービス業(他に分類されないもの)	191,815	228,378	138,014	188,938	224,398	136,760	177,366	11,572	2,877	3,980	1,254
E09,10	食料品・たばこ	180,236	216,087	145,534	179,550	215,746	144,513	157,180	22,370	686	341	1,021
E11	繊維工業	142,372	251,457	124,089	142,372	251,457	124,089	139,523	2,849	0	0	0
E12	木材・木製品	232,018	240,855	202,954	232,018	240,855	202,954	219,502	12,516	0	0	0
E13	家具・装備品	300,194	303,803	233,250	300,194	303,803	233,250	263,931	36,263	0	0	0
E14	パルプ・紙	327,405	349,053	187,990	327,405	349,053	187,990	286,486	40,919	0	0	0
E15	印刷・同関連業	219,790	270,485	137,186	219,790	270,485	137,186	201,495	18,295	0	0	0
E16,17	化学、石油・石炭	250,171	340,702	182,391	250,171	340,702	182,391	233,660	16,511	0	0	0
E18	プラスチック製品	250,053	268,512	184,743	249,768	268,291	184,232	217,208	32,560	285	221	511
E19	ゴム製品	298,430	319,966	215,302	298,430	319,966	215,302	257,121	41,309	0	0	0
E21	窯業・土石製品	297,786	305,056	242,920	243,608	251,122	186,900	224,047	19,561	54,178	53,934	56,020
E22	鉄鋼業	-	-	-	-	-	-	-	-	-	-	-
E23	非鉄金属製造業	-	-	-	-	-	-	-	-	-	-	-
E24	金属製品製造業	324,559	348,368	233,158	290,155	311,227	209,259	236,714	53,441	34,404	37,141	23,899
E25	はん用機械器具	x	x	x	x	x	x	x	x	x	x	x
E26	生産用機械器具	311,327	344,875	193,756	311,327	344,875	193,756	269,129	42,198	0	0	0
E27	業務用機械器具	-	-	-	-	-	-	-	-	-	-	-
E28	電子・デバイス	316,825	354,577	227,029	297,702	336,321	205,844	252,449	45,253	19,123	18,256	21,185
E29	電気機械器具	314,735	380,728	167,738	314,735	380,728	167,738	294,450	20,285	0	0	0
E30	情報通信機械器具	-	-	-	-	-	-	-	-	-	-	-
E31	輸送用機械器具	293,362	309,900	208,014	292,659	309,070	207,966	252,072	40,587	703	830	48
E32,20	その他の製造業	-	-	-	-	-	-	-	-	-	-	-
ES1	E 一括分 1	275,935	303,235	173,028	275,935	303,235	173,028	235,039	40,896	0	0	0
I-1	卸売業	338,795	390,254	198,246	318,714	366,249	188,882	287,695	31,019	20,081	24,005	9,364
I-2	小売業	144,963	185,258	120,785	144,426	184,325	120,486	136,941	7,485	537	933	299
M75	宿泊業	160,705	195,696	137,201	159,682	193,965	136,654	148,964	10,718	1,023	1,731	547
MS	M 一括分	111,093	147,275	99,496	111,093	147,275	99,496	107,535	3,558	0	0	0
P83	医療業	297,729	452,855	250,304	281,838	433,437	235,492	267,216	14,622	15,891	19,418	14,812
PS	P 一括分	194,976	222,178	184,768	194,976	222,178	184,768	190,759	4,217	0	0	0
R91	職業紹介・派遣業	205,049	244,040	166,239	192,605	223,577	161,776	172,924	19,681	12,444	20,463	4,463
R92	その他の事業サービス	164,602	191,459	126,553	164,414	191,138	126,553	153,114	11,300	188	321	0
RS	R 一括分	225,230	270,529	132,251	224,431	269,586	131,747	217,720	6,711	799	943	504
TK1	特掲産業 1	-	-	-	-	-	-	-	-	-	-	-
TK2	特掲産業 2	337,150	371,753	251,130	308,122	336,469	237,655	275,691	32,431	29,028	35,284	13,475
TK3	特掲産業 3	164,577	206,579	126,888	164,577	206,579	126,888	158,198	6,379	0	0	0
TK4	特掲産業 4	255,133	276,008	165,010	253,893	274,796	163,646	244,950	8,943	1,240	1,212	1,364

第1表-2 産業、性別常用労働者の1人平均月間現金給与額

(事業所規模 30人以上)

(単位：円)

	産業	現金給与総額			きまって支給する給与			所定内 給 与	所定外 給 与	特別に支払われた給与		
		計	男子	女子	計	男子	女子			計	男子	女子
TL	調 査 産 業 計	261,878	315,007	207,121	254,403	307,105	200,085	234,777	19,626	7,475	7,902	7,036
C	鉱業，採石業，砂利採取業	x	x	x	x	x	x	x	x	x	x	x
D	建 設 業	294,220	306,626	174,531	294,041	306,428	174,531	281,538	12,503	179	198	0
E	製 造 業	276,058	319,864	182,164	269,373	312,284	177,398	233,482	35,891	6,685	7,580	4,766
F	電気・ガス・熱供給・水道業	x	x	x	x	x	x	x	x	x	x	x
G	情 報 通 信 業	316,345	357,817	238,164	315,454	357,605	235,993	285,807	29,647	891	212	2,171
H	運 輸 業 ， 郵 便 業	237,926	265,211	167,242	237,926	265,211	167,242	201,656	36,270	0	0	0
I	卸 売 業 ， 小 売 業	195,172	281,408	129,974	178,975	248,210	126,631	166,807	12,168	16,197	33,198	3,343
J	金 融 業 ， 保 険 業	320,072	414,015	267,354	300,461	412,437	237,624	281,580	18,881	19,611	1,578	29,730
K	不 動 産 業 ， 物 品 賃 貸 業	292,306	355,459	173,609	292,306	355,459	173,609	281,349	10,957	0	0	0
L	学術研究，専門・技術サービス業	347,658	367,307	221,130	346,877	366,504	220,489	299,746	47,131	781	803	641
M	宿 泊 業 ， 飲 食 サービス業	139,717	181,594	111,536	138,958	180,311	111,130	129,595	9,363	759	1,283	406
N	生活関連サービス業，娯楽業	139,433	186,742	103,867	139,433	186,742	103,867	132,822	6,611	0	0	0
O	教 育 ， 学 習 支 援 業	364,063	427,893	320,085	364,063	427,893	320,085	357,061	7,002	0	0	0
P	医 療 ， 福 祉	272,604	354,279	236,939	259,487	341,931	223,485	246,464	13,023	13,117	12,348	13,454
Q	複 合 サービス 事業	313,500	352,989	202,114	310,980	349,623	201,982	285,165	25,815	2,520	3,366	132
R	サービス業(他に分類されないもの)	197,252	232,253	141,764	192,736	226,187	139,704	176,250	16,486	4,516	6,066	2,060
E09,10	食 料 品 ・ た ば こ	188,729	221,822	154,244	188,031	221,500	153,154	163,456	24,575	698	322	1,090
E11	織 維 工 業	168,613	294,699	147,402	168,613	294,699	147,402	164,162	4,451	0	0	0
E12	木 材 ・ 木 製 品	257,162	269,364	159,467	257,162	269,364	159,467	221,873	35,289	0	0	0
E13	家 具 ・ 装 備 品	x	x	x	x	x	x	x	x	x	x	x
E14	パ ル プ ・ 紙	337,320	352,158	188,206	337,320	352,158	188,206	288,935	48,385	0	0	0
E15	印 刷 ・ 同 関 連 業	221,247	269,894	139,429	221,247	269,894	139,429	208,973	12,274	0	0	0
E16,17	化 学 ， 石 油 ・ 石 炭	246,600	337,717	183,027	246,600	337,717	183,027	229,192	17,408	0	0	0
E18	プ ラ ス チ ッ ク 製 品	259,658	276,429	196,503	259,658	276,429	196,503	224,139	35,519	0	0	0
E19	ゴ ム 製 品	298,430	319,966	215,302	298,430	319,966	215,302	257,121	41,309	0	0	0
E21	窯 業 ・ 土 石 製 品	308,266	308,293	308,038	244,572	250,823	191,606	229,592	14,980	63,694	57,470	116,432
E22	鉄 鋼 業	-	-	-	-	-	-	-	-	-	-	-
E23	非 鉄 金 属 製 造 業	-	-	-	-	-	-	-	-	-	-	-
E24	金 属 製 品 製 造 業	331,290	358,513	233,253	292,663	316,184	207,958	240,273	52,390	38,627	42,329	25,295
E25	は ん 用 機 械 器 具	x	x	x	x	x	x	x	x	x	x	x
E26	生 産 用 機 械 器 具	331,788	360,666	205,297	331,788	360,666	205,297	283,970	47,818	0	0	0
E27	業 務 用 機 械 器 具	-	-	-	-	-	-	-	-	-	-	-
E28	電 子 ・ デ バ イ ス	329,554	369,021	234,813	309,346	349,782	212,281	261,526	47,820	20,208	19,239	22,532
E29	電 気 機 械 器 具	291,207	355,267	165,108	291,207	355,267	165,108	266,884	24,323	0	0	0
E30	情 報 通 信 機 械 器 具	-	-	-	-	-	-	-	-	-	-	-
E31	輸 送 用 機 械 器 具	304,423	323,862	202,628	303,650	322,952	202,575	259,109	44,541	773	910	53
E32,20	そ の 他 の 製 造 業	-	-	-	-	-	-	-	-	-	-	-
ES1	E 一 括 分 1	293,447	316,696	190,740	293,447	316,696	190,740	244,884	48,563	0	0	0
I-1	卸 売 業	330,760	403,150	194,706	272,478	324,313	175,055	246,584	25,894	58,282	78,837	19,651
I-2	小 売 業	143,051	192,902	116,778	143,032	192,883	116,759	136,140	6,892	19	19	19
M75	宿 泊 業	186,496	244,127	142,397	184,196	240,519	141,098	175,374	8,822	2,300	3,608	1,299
MS	M 一 括 分	116,673	147,075	97,489	116,673	147,075	97,489	107,044	9,629	0	0	0
P83	医 療 業	317,559	449,472	265,876	297,127	428,706	245,575	279,613	17,514	20,432	20,766	20,301
PS	P 一 括 分	191,983	214,654	180,084	191,983	214,654	180,084	187,013	4,970	0	0	0
R91	職 業 紹 介 ・ 派 遣 業	201,787	242,557	160,690	188,441	220,749	155,873	167,492	20,949	13,346	21,808	4,817
R92	そ の 他 の 事 業 サービス	163,605	191,017	119,227	163,355	190,612	119,227	149,926	13,429	250	405	0
RS	R 一 括 分	332,475	349,051	243,176	329,497	346,250	239,244	309,899	19,598	2,978	2,801	3,932
TK1	特 掲 産 業 1	-	-	-	-	-	-	-	-	-	-	-
TK2	特 掲 産 業 2	338,876	358,546	216,863	337,986	357,627	216,157	295,674	42,312	890	919	706
TK3	特 掲 産 業 3	146,569	184,725	110,914	146,569	184,725	110,914	138,474	8,095	0	0	0
TK4	特 掲 産 業 4	x	x	x	x	x	x	x	x	x	x	x

第2表-1 産業、性別常用労働者の1人平均月間出勤日数及び実労働時間数

(事業所規模 5人以上)

(単位：日・時間)

	産業	出勤日数			総実労働時間			所定内労働時間			所定外労働時間		
		計	男子	女子	計	男子	女子	計	男子	女子	計	男子	女子
TL	調査産業計	19.0	19.5	18.5	145.1	158.7	132.8	135.8	144.6	127.9	9.3	14.1	4.9
C	鉱業，採石業，砂利採取業	x	x	x	x	x	x	x	x	x	x	x	x
D	建設業	20.6	20.9	19.6	150.3	159.7	122.0	143.9	151.7	120.4	6.4	8.0	1.6
E	製造業	19.7	20.0	19.3	163.6	172.1	146.6	147.5	152.0	138.5	16.1	20.1	8.1
F	電気・ガス・熱供給・水道業	18.6	18.6	18.5	145.1	147.6	135.7	136.1	137.3	131.5	9.0	10.3	4.2
G	情報通信業	19.3	19.6	18.8	161.1	166.6	150.2	150.7	154.9	142.4	10.4	11.7	7.8
H	運輸業，郵便業	19.4	19.6	18.9	171.0	179.2	140.8	147.3	151.9	130.4	23.7	27.3	10.4
I	卸売業，小売業	18.7	19.4	18.1	135.3	153.9	118.8	125.5	138.6	113.9	9.8	15.3	4.9
J	金融業，保険業	18.7	18.7	18.7	148.8	152.7	145.3	139.6	141.8	137.6	9.2	10.9	7.7
K	不動産業，物品賃貸業	19.3	19.7	18.8	147.6	158.3	136.5	142.8	151.4	134.0	4.8	6.9	2.5
L	学術研究，専門・技術サービス業	19.7	19.6	20.0	165.9	170.8	152.9	151.2	152.4	148.1	14.7	18.4	4.8
M	宿泊業，飲食サービス業	17.9	18.6	17.6	116.4	133.0	109.9	112.5	124.7	107.8	3.9	8.3	2.1
N	生活関連サービス業，娯楽業	17.1	17.9	16.5	119.6	133.9	109.9	117.0	129.5	108.5	2.6	4.4	1.4
O	教育，学習支援業	17.7	18.5	17.3	141.8	150.7	136.5	129.9	136.9	125.8	11.9	13.8	10.7
P	医療，福祉	19.2	19.2	19.2	145.7	147.7	145.1	141.9	143.0	141.5	3.8	4.7	3.6
Q	複合サービス事業	18.6	18.6	18.4	147.7	152.1	138.1	138.9	141.0	134.2	8.8	11.1	3.9
R	サービス業(他に分類されないもの)	19.7	19.9	19.3	146.7	159.1	128.6	137.6	146.2	125.0	9.1	12.9	3.6
E09,10	食料品・たばこ	20.2	20.7	19.6	160.0	172.5	147.9	146.4	155.8	137.4	13.6	16.7	10.5
E11	繊維工業	20.5	22.7	20.1	145.4	185.1	138.6	142.8	179.9	136.5	2.6	5.2	2.1
E12	木材・木製品	20.6	20.7	20.3	161.2	164.4	150.3	153.7	155.1	149.0	7.5	9.3	1.3
E13	家具・装備品	19.3	19.1	21.7	164.1	164.1	165.5	140.7	139.7	160.1	23.4	24.4	5.4
E14	パルプ・紙	20.5	20.4	20.9	174.5	176.0	165.3	157.2	156.8	160.4	17.3	19.2	4.9
E15	印刷・同関連業	18.2	18.7	17.4	166.6	182.4	141.0	142.4	151.3	128.0	24.2	31.1	13.0
E16,17	化学、石油・石炭	18.3	19.5	17.3	145.8	158.0	136.8	137.2	145.3	131.2	8.6	12.7	5.6
E18	プラスチック製品	21.1	21.1	21.0	180.3	183.4	168.9	163.0	164.0	159.3	17.3	19.4	9.6
E19	ゴム製品	19.5	19.3	20.2	165.7	162.7	177.5	151.2	147.3	166.2	14.5	15.4	11.3
E21	窯業・土石製品	21.2	21.2	20.8	173.6	175.3	161.4	160.7	161.4	156.2	12.9	13.9	5.2
E22	鉄鋼業	-	-	-	-	-	-	-	-	-	-	-	-
E23	非鉄金属製造業	-	-	-	-	-	-	-	-	-	-	-	-
E24	金属製品製造業	20.6	20.9	19.2	179.4	186.8	151.4	151.3	154.2	140.4	28.1	32.6	11.0
E25	はん用機械器具	x	x	x	x	x	x	x	x	x	x	x	x
E26	生産用機械器具	18.9	19.0	18.5	165.9	171.9	144.5	143.4	145.0	137.5	22.5	26.9	7.0
E27	業務用機械器具	-	-	-	-	-	-	-	-	-	-	-	-
E28	電子・デバイス	18.8	18.6	19.3	158.8	163.4	148.0	141.7	143.1	138.5	17.1	20.3	9.5
E29	電気機械器具	19.8	20.0	19.5	158.3	164.1	145.4	149.5	152.9	141.9	8.8	11.2	3.5
E30	情報通信機械器具	-	-	-	-	-	-	-	-	-	-	-	-
E31	輸送用機械器具	19.9	20.0	19.2	169.7	172.3	156.1	150.8	152.3	142.8	18.9	20.0	13.3
E32,20	その他の製造業	-	-	-	-	-	-	-	-	-	-	-	-
ES1	E 一括分 1	19.4	19.6	18.8	161.6	167.6	138.6	145.0	148.3	132.4	16.6	19.3	6.2
I-1	卸売業	20.1	20.4	19.2	164.1	172.8	140.5	147.8	153.8	131.4	16.3	19.0	9.1
I-2	小売業	18.3	18.7	18.0	124.7	140.2	115.3	117.3	127.6	111.1	7.4	12.6	4.2
M75	宿泊業	18.4	20.9	16.8	144.5	159.0	134.8	138.0	148.8	130.8	6.5	10.2	4.0
MS	M 一括分	17.7	17.5	17.8	108.2	120.6	104.2	105.1	113.1	102.5	3.1	7.5	1.7
P83	医療業	19.2	18.2	19.6	147.2	144.7	148.1	142.6	138.9	143.8	4.6	5.8	4.3
PS	P 一括分	19.1	20.1	18.7	144.0	150.8	141.5	141.0	147.2	138.8	3.0	3.6	2.7
R91	職業紹介・派遣業	18.5	18.1	18.8	147.4	156.0	138.8	136.2	138.7	133.8	11.2	17.3	5.0
R92	その他の事業サービス	19.6	20.0	19.0	143.7	160.3	120.1	133.8	146.3	116.1	9.9	14.0	4.0
RS	R 一括分	20.5	20.7	20.3	151.1	158.9	135.0	144.4	149.7	133.6	6.7	9.2	1.4
TK1	特掲産業 1	-	-	-	-	-	-	-	-	-	-	-	-
TK2	特掲産業 2	19.7	19.5	20.1	164.0	168.2	153.3	150.3	150.9	148.7	13.7	17.3	4.6
TK3	特掲産業 3	18.0	18.4	17.7	118.1	130.6	106.8	114.6	125.7	104.6	3.5	4.9	2.2
TK4	特掲産業 4	22.9	23.2	21.6	174.2	177.8	158.7	169.5	172.2	157.9	4.7	5.6	0.8

第2表-2 産業、性別常用労働者の1人平均月間出勤日数及び実労働時間数

(事業所規模 30人以上)

(単位：日・時間)

	産業	出勤日数			総実労働時間			所定内労働時間			所定外労働時間		
		計	男子	女子	計	男子	女子	計	男子	女子	計	男子	女子
TL	調査産業計	18.8	19.3	18.4	148.1	160.3	135.5	137.6	145.3	129.7	10.5	15.0	5.8
C	鉱業，採石業，砂利採取業	x	x	x	x	x	x	x	x	x	x	x	x
D	建設業	21.3	21.1	22.9	169.5	168.4	179.6	159.1	157.4	175.6	10.4	11.0	4.0
E	製造業	19.7	19.8	19.3	166.8	173.3	152.9	149.2	152.0	143.1	17.6	21.3	9.8
F	電気・ガス・熱供給・水道業	x	x	x	x	x	x	x	x	x	x	x	x
G	情報通信業	18.5	19.0	17.5	157.9	165.2	144.2	144.1	149.3	134.4	13.8	15.9	9.8
H	運輸業，郵便業	18.5	18.5	18.4	168.2	178.5	141.4	144.6	150.3	129.9	23.6	28.2	11.5
I	卸売業，小売業	18.3	19.1	17.7	126.2	145.7	111.4	119.5	134.9	107.9	6.7	10.8	3.5
J	金融業，保険業	19.4	19.7	19.2	156.8	169.6	149.6	146.4	156.2	140.9	10.4	13.4	8.7
K	不動産業，物品賃貸業	20.7	20.9	20.2	170.8	176.7	159.5	161.3	165.1	154.0	9.5	11.6	5.5
L	学術研究，専門・技術サービス業	19.5	19.7	18.0	171.1	176.2	137.2	151.2	154.6	128.7	19.9	21.6	8.5
M	宿泊業，飲食サービス業	17.1	17.7	16.8	114.8	129.6	104.9	110.0	121.5	102.3	4.8	8.1	2.6
N	生活関連サービス業，娯楽業	17.0	18.0	16.3	112.5	132.8	97.3	109.2	126.1	96.6	3.3	6.7	0.7
O	教育，学習支援業	17.7	18.6	17.2	141.5	149.3	136.2	129.7	137.6	124.3	11.8	11.7	11.9
P	医療，福祉	19.0	19.1	18.9	144.8	147.0	143.8	141.1	142.8	140.4	3.7	4.2	3.4
Q	複合サービス事業	17.9	18.1	17.4	147.0	151.8	133.2	135.4	138.3	127.2	11.6	13.5	6.0
R	サービス業(他に分類されないもの)	19.4	19.6	19.1	147.5	162.1	124.6	136.2	146.4	120.2	11.3	15.7	4.4
E09,10	食料品・たばこ	20.3	20.6	20.0	165.7	173.7	157.4	151.1	157.2	144.7	14.6	16.5	12.7
E11	繊維工業	21.0	21.9	20.8	161.9	177.9	159.2	157.9	172.3	155.4	4.0	5.6	3.8
E12	木材・木製品	22.6	22.7	21.9	188.0	192.5	152.5	167.0	169.8	144.6	21.0	22.7	7.9
E13	家具・装備品	x	x	x	x	x	x	x	x	x	x	x	x
E14	パルプ・紙	20.1	20.1	19.8	173.6	174.9	159.3	153.1	153.3	150.9	20.5	21.6	8.4
E15	印刷・同関連業	17.3	17.6	17.0	163.5	172.7	148.2	140.3	144.5	133.3	23.2	28.2	14.9
E16,17	化学、石油・石炭	18.3	19.2	17.7	146.4	156.3	139.5	137.3	142.5	133.7	9.1	13.8	5.8
E18	プラスチック製品	21.2	21.2	21.1	181.6	183.0	176.5	164.3	163.9	166.2	17.3	19.1	10.3
E19	ゴム製品	19.5	19.3	20.2	165.7	162.7	177.5	151.2	147.3	166.2	14.5	15.4	11.3
E21	窯業・土石製品	19.5	19.5	19.0	164.2	165.3	154.2	155.6	156.3	149.4	8.6	9.0	4.8
E22	鉄鋼業	-	-	-	-	-	-	-	-	-	-	-	-
E23	非鉄金属製造業	-	-	-	-	-	-	-	-	-	-	-	-
E24	金属製品製造業	20.5	20.9	19.1	175.6	182.2	152.1	150.2	153.1	140.1	25.4	29.1	12.0
E25	はん用機械器具	x	x	x	x	x	x	x	x	x	x	x	x
E26	生産用機械器具	18.9	19.0	18.3	168.9	174.2	145.7	143.7	145.5	135.9	25.2	28.7	9.8
E27	業務用機械器具	-	-	-	-	-	-	-	-	-	-	-	-
E28	電子・デバイス	18.8	18.6	19.3	162.0	166.7	150.7	143.9	145.3	140.6	18.1	21.4	10.1
E29	電気機械器具	19.6	19.7	19.3	158.4	165.6	144.0	147.8	151.7	140.1	10.6	13.9	3.9
E30	情報通信機械器具	-	-	-	-	-	-	-	-	-	-	-	-
E31	輸送用機械器具	20.0	20.2	19.0	174.7	177.6	159.6	153.9	155.7	144.8	20.8	21.9	14.8
E32,20	その他の製造業	-	-	-	-	-	-	-	-	-	-	-	-
ES1	E 一括分 1	19.6	19.6	19.4	166.0	171.1	143.5	147.6	150.2	136.1	18.4	20.9	7.4
I-1	卸売業	19.6	20.3	18.1	155.4	164.9	137.2	142.5	149.5	129.2	12.9	15.4	8.0
I-2	小売業	17.8	18.2	17.7	115.0	131.7	106.2	110.7	124.2	103.6	4.3	7.5	2.6
M75	宿泊業	20.1	21.0	19.3	146.1	166.2	130.8	140.8	158.1	127.6	5.3	8.1	3.2
MS	M 一括分	15.7	15.8	15.6	99.4	109.4	93.1	94.8	101.3	90.7	4.6	8.1	2.4
P83	医療業	18.9	18.3	19.1	147.7	146.2	148.2	142.7	140.2	143.6	5.0	6.0	4.6
PS	P 一括分	19.1	20.2	18.5	139.6	147.9	135.1	138.3	146.5	133.9	1.3	1.4	1.2
R91	職業紹介・派遣業	18.4	18.3	18.6	147.8	158.3	137.3	135.9	139.9	131.9	11.9	18.4	5.4
R92	その他の事業サービス	19.6	19.8	19.4	143.5	161.5	114.5	132.0	145.3	110.5	11.5	16.2	4.0
RS	R 一括分	20.5	20.9	18.9	164.3	168.6	140.9	155.2	158.3	138.3	9.1	10.3	2.6
TK1	特掲産業 1	-	-	-	-	-	-	-	-	-	-	-	-
TK2	特掲産業 2	19.3	19.5	18.0	167.7	172.8	136.2	149.1	152.5	128.2	18.6	20.3	8.0
TK3	特掲産業 3	16.8	18.0	15.6	112.9	130.7	96.1	109.0	123.7	95.2	3.9	7.0	0.9
TK4	特掲産業 4	x	x	x	x	x	x	x	x	x	x	x	x

第3表-1 産業、性別常用労働者数及びパートタイム労働者比率

(事業所規模 5人以上)

	産業	前月末常用労働者数			本月中増加労働者数			本月中減少労働者数		
		計	男子	女子	計	男子	女子	計	男子	女子
T L	調査産業計	574,979	272,345	302,634	12,194	5,334	6,860	10,308	4,994	5,314
C	鉱業, 採石業, 砂利採取業	x	x	x	x	x	x	x	x	x
D	建設業	29,208	22,021	7,187	297	192	105	929	826	103
E	製造業	86,365	57,363	29,002	592	271	321	1,363	737	626
F	電気・ガス・熱供給・水道業	2,486	1,972	514	0	0	0	6	3	3
G	情報通信業	7,355	4,872	2,483	6	3	3	102	57	45
H	運輸業, 郵便業	26,922	21,168	5,754	483	347	136	212	138	74
I	卸売業, 小売業	104,130	49,053	55,077	2,468	1,070	1,398	1,901	747	1,154
J	金融業, 保険業	13,190	6,067	7,123	484	173	311	544	166	378
K	不動産業, 物品賃貸業	6,414	3,193	3,221	151	146	5	80	9	71
L	学術研究, 専門・技術サービス業	10,025	7,299	2,726	23	0	23	0	0	0
M	宿泊業, 飲食サービス業	47,427	13,369	34,058	1,341	638	703	1,159	895	264
N	生活関連サービス業, 娯楽業	17,677	6,992	10,685	2,065	1,403	662	572	361	211
O	教育, 学習支援業	46,680	17,139	29,541	1,731	336	1,395	555	15	540
P	医療, 福祉	129,896	32,847	97,049	1,736	371	1,365	2,042	654	1,388
Q	複合サービス事業	8,968	6,201	2,767	66	39	27	73	55	18
R	サービス業(他に分類されないもの)	38,118	22,682	15,436	751	345	406	770	331	439
E09,10	食料品・たばこ	17,541	8,634	8,907	274	65	209	682	278	404
E11	繊維工業	4,486	637	3,849	71	25	46	63	10	53
E12	木材・木製品	2,094	1,606	488	2	1	1	0	0	0
E13	家具・装備品	391	371	20	1	1	0	1	1	0
E14	パルプ・紙	1,466	1,270	196	17	16	1	25	25	0
E15	印刷・同関連業	2,563	1,589	974	17	4	13	13	3	10
E16,17	化学、石油・石炭	5,703	2,439	3,264	11	3	8	54	16	38
E18	プラスチック製品	4,286	3,341	945	43	43	0	56	52	4
E19	ゴム製品	1,582	1,257	325	5	5	0	10	10	0
E21	窯業・土石製品	3,468	3,068	400	8	8	0	106	106	0
E22	鉄鋼業	-	-	-	-	-	-	-	-	-
E23	非鉄金属製造業	-	-	-	-	-	-	-	-	-
E24	金属製品製造業	5,866	4,657	1,209	9	9	0	98	86	12
E25	はん用機械器具	x	x	x	x	x	x	x	x	x
E26	生産用機械器具	9,512	7,379	2,133	16	8	8	89	22	67
E27	業務用機械器具	-	-	-	-	-	-	-	-	-
E28	電子・デバイス	8,366	5,895	2,471	52	28	24	57	42	15
E29	電気機械器具	3,648	2,518	1,130	15	15	0	17	17	0
E30	情報通信機械器具	-	-	-	-	-	-	-	-	-
E31	輸送用機械器具	10,744	8,996	1,748	32	23	9	68	45	23
E32,20	その他の製造業	-	-	-	-	-	-	-	-	-
E S 1	E 一括分 1	4,241	3,353	888	19	17	2	21	21	0
I-1	卸売業	27,985	20,423	7,562	525	513	12	145	111	34
I-2	小売業	76,145	28,630	47,515	1,943	557	1,386	1,756	636	1,120
M75	宿泊業	10,761	4,419	6,342	261	52	209	332	271	61
MS	M 一括分	36,666	8,950	27,716	1,080	586	494	827	624	203
P83	医療業	69,647	16,408	53,239	935	136	799	948	341	607
P S	P 一括分	60,249	16,439	43,810	801	235	566	1,094	313	781
R91	職業紹介・派遣業	7,788	3,853	3,935	375	133	242	417	90	327
R92	その他の事業サービス	18,438	10,843	7,595	291	127	164	331	219	112
R S	R 一括分	11,892	7,986	3,906	85	85	0	22	22	0
TK1	特掲産業 1	-	-	-	-	-	-	-	-	-
TK2	特掲産業 2	7,933	5,664	2,269	19	0	19	0	0	0
TK3	特掲産業 3	7,861	3,673	4,188	98	91	7	154	28	126
TK4	特掲産業 4	3,980	3,224	756	80	80	0	0	0	0

(単位：人・%)

本月末常用労働者数			うちパートタイム労働者数			パートタイム労働者比率			
計	男子	女子	計	男子	女子	計	男子	女子	
576,865	272,685	304,180	175,784	43,551	132,233	30.5	16.0	43.5	T L
x	x	x	x	x	x	x	x	x	C
28,576	21,387	7,189	4,945	1,127	3,818	17.3	5.3	53.1	D
85,594	56,897	28,697	15,994	4,830	11,164	18.7	8.5	38.9	E
2,480	1,969	511	308	215	93	12.4	10.9	18.2	F
7,259	4,818	2,441	313	50	263	4.3	1.0	10.8	G
27,193	21,377	5,816	4,070	1,385	2,685	15.0	6.5	46.2	H
104,697	49,376	55,321	55,215	15,080	40,135	52.7	30.5	72.5	I
13,130	6,074	7,056	1,496	22	1,474	11.4	0.4	20.9	J
6,485	3,330	3,155	1,573	453	1,120	24.3	13.6	35.5	K
10,048	7,299	2,749	863	343	520	8.6	4.7	18.9	L
47,609	13,112	34,497	32,818	6,294	26,524	68.9	48.0	76.9	M
19,170	8,034	11,136	9,747	3,006	6,741	50.8	37.4	60.5	N
47,856	17,460	30,396	10,204	2,242	7,962	21.3	12.8	26.2	O
129,590	32,564	97,026	29,359	5,727	23,632	22.7	17.6	24.4	P
8,961	6,185	2,776	1,436	615	821	16.0	9.9	29.6	Q
38,099	22,696	15,403	7,440	2,159	5,281	19.5	9.5	34.3	R
17,133	8,421	8,712	7,799	2,659	5,140	45.5	31.6	59.0	E09, 10
4,494	652	3,842	1,589	8	1,581	35.4	1.2	41.2	E11
2,096	1,607	489	33	7	26	1.6	0.4	5.3	E12
391	371	20	1	0	1	0.3	0.0	5.0	E13
1,458	1,261	197	69	21	48	4.7	1.7	24.4	E14
2,567	1,590	977	824	203	621	32.1	12.8	63.6	E15
5,660	2,426	3,234	2,274	566	1,708	40.2	23.3	52.8	E16, 17
4,273	3,332	941	384	155	229	9.0	4.7	24.3	E18
1,577	1,252	325	19	2	17	1.2	0.2	5.2	E19
3,370	2,970	400	41	16	25	1.2	0.5	6.3	E21
-	-	-	-	-	-	-	-	-	E22
-	-	-	-	-	-	-	-	-	E23
5,777	4,580	1,197	260	36	224	4.5	0.8	18.7	E24
x	x	x	x	x	x	x	x	x	E25
9,439	7,365	2,074	667	297	370	7.1	4.0	17.8	E26
-	-	-	-	-	-	-	-	-	E27
8,361	5,881	2,480	614	289	325	7.3	4.9	13.1	E28
3,646	2,516	1,130	422	76	346	11.6	3.0	30.6	E29
-	-	-	-	-	-	-	-	-	E30
10,708	8,974	1,734	574	366	208	5.4	4.1	12.0	E31
-	-	-	-	-	-	-	-	-	E32, 20
4,239	3,349	890	424	129	295	10.0	3.9	33.1	E S 1
28,365	20,825	7,540	3,133	629	2,504	11.0	3.0	33.2	I - 1
76,332	28,551	47,781	52,082	14,451	37,631	68.2	50.6	78.8	I - 2
10,690	4,200	6,490	3,285	633	2,652	30.7	15.1	40.9	M75
36,919	8,912	28,007	29,533	5,661	23,872	80.0	63.5	85.2	MS
69,634	16,203	53,431	13,499	2,488	11,011	19.4	15.4	20.6	P83
59,956	16,361	43,595	15,860	3,239	12,621	26.5	19.8	29.0	P S
7,746	3,896	3,850	435	75	360	5.6	1.9	9.4	R91
18,398	10,751	7,647	4,498	923	3,575	24.4	8.6	46.8	R92
11,955	8,049	3,906	2,507	1,161	1,346	21.0	14.4	34.5	R S
-	-	-	-	-	-	-	-	-	T K 1
7,952	5,664	2,288	707	274	433	8.9	4.8	18.9	T K 2
7,805	3,736	4,069	3,862	1,124	2,738	49.5	30.1	67.3	T K 3
4,060	3,304	756	519	314	205	12.8	9.5	27.1	T K 4

第3表-2 産業、性別常用労働者数及びパートタイム労働者比率

(事業所規模 30人以上)

	産業	前月末常用労働者数			本月中増加労働者数			本月中減少労働者数		
		計	男子	女子	計	男子	女子	計	男子	女子
TL	調査産業計	318,293	161,698	156,595	6,108	2,201	3,907	5,420	2,149	3,271
C	鉱業, 採石業, 砂利採取業	x	x	x	x	x	x	x	x	x
D	建設業	7,971	7,221	750	59	53	6	7	3	4
E	製造業	67,576	46,104	21,472	536	244	292	596	336	260
F	電気・ガス・熱供給・水道業	x	x	x	x	x	x	x	x	x
G	情報通信業	5,299	3,458	1,841	6	3	3	102	57	45
H	運輸業, 郵便業	17,111	12,358	4,753	328	192	136	195	121	74
I	卸売業, 小売業	34,472	14,919	19,553	570	188	382	1,030	541	489
J	金融業, 保険業	6,277	2,242	4,035	374	173	201	434	166	268
K	不動産業, 物品賃貸業	2,771	1,811	960	10	5	5	9	9	0
L	学術研究, 専門・技術サービス業	5,051	4,382	669	23	0	23	0	0	0
M	宿泊業, 飲食サービス業	14,420	5,773	8,647	401	266	135	339	186	153
N	生活関連サービス業, 娯楽業	8,822	3,717	5,105	212	168	44	263	52	211
O	教育, 学習支援業	31,919	13,070	18,849	1,583	336	1,247	555	15	540
P	医療, 福祉	84,252	25,648	58,604	1,263	262	1,001	1,041	274	767
Q	複合サービス事業	6,331	4,679	1,652	65	39	26	73	55	18
R	サービス業(他に分類されないもの)	24,324	14,917	9,407	678	272	406	770	331	439
E09,10	食料品・たばこ	12,482	6,398	6,084	251	61	190	204	94	110
E11	繊維工業	2,426	343	2,083	71	25	46	55	10	45
E12	木材・木製品	742	660	82	2	1	1	0	0	0
E13	家具・装備品	x	x	x	x	x	x	x	x	x
E14	パルプ・紙	1,236	1,125	111	17	16	1	25	25	0
E15	印刷・同関連業	1,887	1,181	706	7	4	3	13	3	10
E16,17	化学、石油・石炭	5,264	2,161	3,103	11	3	8	54	16	38
E18	プラスチック製品	3,406	2,689	717	23	23	0	20	16	4
E19	ゴム製品	1,582	1,257	325	5	5	0	10	10	0
E21	窯業・土石製品	1,249	1,117	132	8	8	0	5	5	0
E22	鉄鋼業	-	-	-	-	-	-	-	-	-
E23	非鉄金属製造業	-	-	-	-	-	-	-	-	-
E24	金属製品製造業	5,077	3,970	1,107	9	9	0	31	19	12
E25	はん用機械器具	x	x	x	x	x	x	x	x	x
E26	生産用機械器具	8,002	6,518	1,484	16	8	8	25	22	3
E27	業務用機械器具	-	-	-	-	-	-	-	-	-
E28	電子・デバイス	7,912	5,589	2,323	52	28	24	47	32	15
E29	電気機械器具	3,014	1,999	1,015	15	15	0	17	17	0
E30	情報通信機械器具	-	-	-	-	-	-	-	-	-
E31	輸送用機械器具	9,772	8,201	1,571	32	23	9	68	45	23
E32,20	その他の製造業	-	-	-	-	-	-	-	-	-
ES1	E 一括分 1	3,295	2,688	607	16	14	2	18	18	0
I-1	卸売業	9,546	6,233	3,313	69	57	12	145	111	34
I-2	小売業	24,926	8,686	16,240	501	131	370	885	430	455
M75	宿泊業	4,805	2,079	2,726	65	52	13	136	75	61
MS	M 一括分	9,615	3,694	5,921	336	214	122	203	111	92
P83	医療業	54,082	15,253	38,829	809	136	673	649	148	501
PS	P 一括分	30,170	10,395	19,775	454	126	328	392	126	266
R91	職業紹介・派遣業	7,263	3,614	3,649	375	133	242	417	90	327
R92	その他の事業サービス	13,856	8,599	5,257	291	127	164	331	219	112
RS	R 一括分	3,205	2,704	501	12	12	0	22	22	0
TK1	特掲産業 1	-	-	-	-	-	-	-	-	-
TK2	特掲産業 2	3,653	3,154	499	19	0	19	0	0	0
TK3	特掲産業 3	4,161	1,965	2,196	98	91	7	154	28	126
TK4	特掲産業 4	x	x	x	x	x	x	x	x	x

(単位：人・%)

本月末常用労働者数			うちパートタイム労働者数			パートタイム労働者比率			
計	男子	女子	計	男子	女子	計	男子	女子	
318,981	161,750	157,231	75,402	20,153	55,249	23.6	12.5	35.1	T L
x	x	x	x	x	x	x	x	x	C
8,023	7,271	752	42	13	29	0.5	0.2	3.9	D
67,516	46,012	21,504	11,343	3,453	7,890	16.8	7.5	36.7	E
x	x	x	x	x	x	x	x	x	F
5,203	3,404	1,799	149	3	146	2.9	0.1	8.1	G
17,244	12,429	4,815	3,248	920	2,328	18.8	7.4	48.3	H
34,012	14,566	19,446	17,400	3,948	13,452	51.2	27.1	69.2	I
6,217	2,249	3,968	735	22	713	11.8	1.0	18.0	J
2,772	1,807	965	285	99	186	10.3	5.5	19.3	K
5,074	4,382	692	407	223	184	8.0	5.1	26.6	L
14,482	5,853	8,629	8,564	2,730	5,834	59.1	46.6	67.6	M
8,771	3,833	4,938	5,187	1,577	3,610	59.1	41.1	73.1	N
32,947	13,391	19,556	5,204	1,154	4,050	15.8	8.6	20.7	O
84,474	25,636	58,838	16,769	4,199	12,570	19.9	16.4	21.4	P
6,323	4,663	1,660	1,258	578	680	19.9	12.4	41.0	Q
24,232	14,858	9,374	4,500	1,016	3,484	18.6	6.8	37.2	R
12,529	6,365	6,164	5,911	2,063	3,848	47.2	32.4	62.4	E09, 10
2,442	358	2,084	396	8	388	16.2	2.2	18.6	E11
744	661	83	33	7	26	4.4	1.1	31.3	E12
x	x	x	x	x	x	x	x	x	E13
1,228	1,116	112	60	21	39	4.9	1.9	34.8	E14
1,881	1,182	699	587	182	405	31.2	15.4	57.9	E15
5,221	2,148	3,073	2,223	522	1,701	42.6	24.3	55.4	E16, 17
3,409	2,696	713	245	137	108	7.2	5.1	15.1	E18
1,577	1,252	325	19	2	17	1.2	0.2	5.2	E19
1,252	1,120	132	41	16	25	3.3	1.4	18.9	E21
-	-	-	-	-	-	-	-	-	E22
-	-	-	-	-	-	-	-	-	E23
5,055	3,960	1,095	217	34	183	4.3	0.9	16.7	E24
x	x	x	x	x	x	x	x	x	E25
7,993	6,504	1,489	472	233	239	5.9	3.6	16.1	E26
-	-	-	-	-	-	-	-	-	E27
7,917	5,585	2,332	258	32	226	3.3	0.6	9.7	E28
3,012	1,997	1,015	422	76	346	14.0	3.8	34.1	E29
-	-	-	-	-	-	-	-	-	E30
9,736	8,179	1,557	133	13	120	1.4	0.2	7.7	E31
-	-	-	-	-	-	-	-	-	E32, 20
3,293	2,684	609	325	107	218	9.9	4.0	35.8	E S 1
9,470	6,179	3,291	1,572	476	1,096	16.6	7.7	33.3	I - 1
24,542	8,387	16,155	15,828	3,472	12,356	64.5	41.4	76.5	I - 2
4,734	2,056	2,678	1,892	410	1,482	40.0	19.9	55.3	M75
9,748	3,797	5,951	6,672	2,320	4,352	68.4	61.1	73.1	MS
54,242	15,241	39,001	8,899	2,105	6,794	16.4	13.8	17.4	P83
30,232	10,395	19,837	7,870	2,094	5,776	26.0	20.1	29.1	P S
7,221	3,657	3,564	435	75	360	6.0	2.1	10.1	R91
13,816	8,507	5,309	4,029	923	3,106	29.2	10.8	58.5	R92
3,195	2,694	501	36	18	18	1.1	0.7	3.6	R S
-	-	-	-	-	-	-	-	-	T K1
3,672	3,154	518	315	171	144	8.6	5.4	27.8	T K2
4,105	2,028	2,077	2,154	839	1,315	52.5	41.4	63.3	T K3
x	x	x	x	x	x	x	x	x	T K4

第4表 事業所規模、性別常用労働者の1人平均月間現金給与額

(単位：円)

産業	現金給与総額			きまって支給する給与			所定内	所定外	特別に支払われた給与							
	計	男子	女子	計	男子	女子			計	男子	女子					
(事業所規模 5～29人)																
TL	調	査	産	業	計	207,968	271,080	160,237	202,938	260,703	159,251	191,797	11,141	5,030	10,377	986
(事業所規模 30～99人)																
TL	調	査	産	業	計	235,310	278,659	192,510	233,845	277,400	190,841	219,222	14,623	1,465	1,259	1,669
(事業所規模 100人以上)																
TL	調	査	産	業	計	289,793	351,577	223,177	276,003	336,992	210,243	251,121	24,882	13,790	14,585	12,934

第5表 事業所規模、性別常用労働者の1人平均月間出勤日数及び実労働時間数

(単位：日・時間)

産業	出勤日数			総実労働時間			所定内労働時間			所定外労働時間							
	計	男子	女子	計	男子	女子	計	男子	女子	計	男子	女子					
(事業所規模 5～29人)																	
TL	調	査	産	業	計	19.2	19.9	18.7	141.3	156.3	130.0	133.5	143.4	126.0	7.8	12.9	4.0
(事業所規模 30～99人)																	
TL	調	査	産	業	計	18.7	19.4	18.1	143.6	157.7	129.6	134.2	144.4	124.2	9.4	13.3	5.4
(事業所規模 100人以上)																	
TL	調	査	産	業	計	19.0	19.2	18.7	152.8	162.9	141.9	141.2	146.3	135.7	11.6	16.6	6.2

第6表 事業所規模、産業、就業形態別常用労働者の1人平均月間現金給与額

(単位：円)

産業	一般労働者					パートタイム労働者														
	現金給与総額	きまって支給する給与	所定内給与	所定外給与	特別に支払われた給与	現金給与総額	きまって支給する給与	所定内給与	所定外給与	特別に支払われた給与										
(事業所規模 5人以上)																				
TL	調	査	産	業	計	299,805	290,723	269,420	21,303	9,082	95,387	95,203	91,926	3,277	184					
E	製	造	業			293,207	285,249	249,450	35,799	7,958	122,983	122,310	110,189	12,121	673					
I	卸	売	業	、	小	売	業				311,940	300,010	273,975	26,035	11,930	94,836	94,491	91,553	2,938	345
P	医	療	、	福	祉						292,613	281,596	269,697	11,899	11,017	105,689	105,617	102,942	2,675	72
(事業所規模 30人以上)																				
TL	調	査	産	業	計	311,181	301,463	277,401	24,062	9,718	101,791	101,597	96,375	5,222	194					
E	製	造	業			304,203	296,359	256,713	39,646	7,844	135,975	135,059	117,862	17,197	916					
I	卸	売	業	、	小	売	業				307,382	274,320	251,037	23,283	33,062	88,174	88,059	86,489	1,570	115
P	医	療	、	福	祉						312,300	295,975	280,897	15,078	16,325	111,837	111,709	107,009	4,700	128

第7表 事業所規模、産業、就業形態別常用労働者の1人平均月間出勤日数及び実労働時間数

(単位：日・時間)

	産業	一般労働者				パートタイム労働者			
		出勤日数	総実労働時間数	所定内労働時間数	所定外労働時間数	出勤日数	総実労働時間数	所定内労働時間数	所定外労働時間数
(事業所規模 5人以上)									
T L	調査産業計	20.2	166.8	154.8	12.0	16.3	95.2	92.1	3.1
E	製造業	20.0	171.9	153.8	18.1	18.8	127.3	120.1	7.2
I	卸売業，小売業	20.7	173.1	158.0	15.1	17.0	101.6	96.5	5.1
P	医療，福祉	20.4	164.2	159.5	4.7	14.9	83.2	82.1	1.1
(事業所規模 30人以上)									
T L	調査産業計	19.6	164.0	151.3	12.7	16.3	96.2	93.1	3.1
E	製造業	19.8	172.5	153.4	19.1	19.1	138.5	128.3	10.2
I	卸売業，小売業	19.9	163.9	151.4	12.5	16.8	90.3	89.2	1.1
P	医療，福祉	19.8	158.2	154.1	4.1	15.5	90.2	88.3	1.9

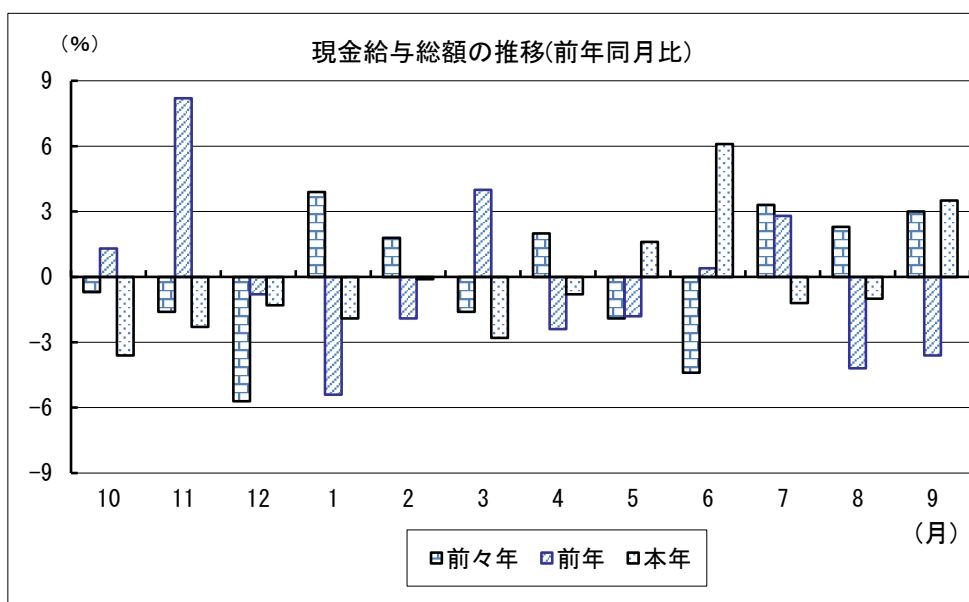
第8表 事業所規模、産業、就業形態別常用労働者数

(単位：人)

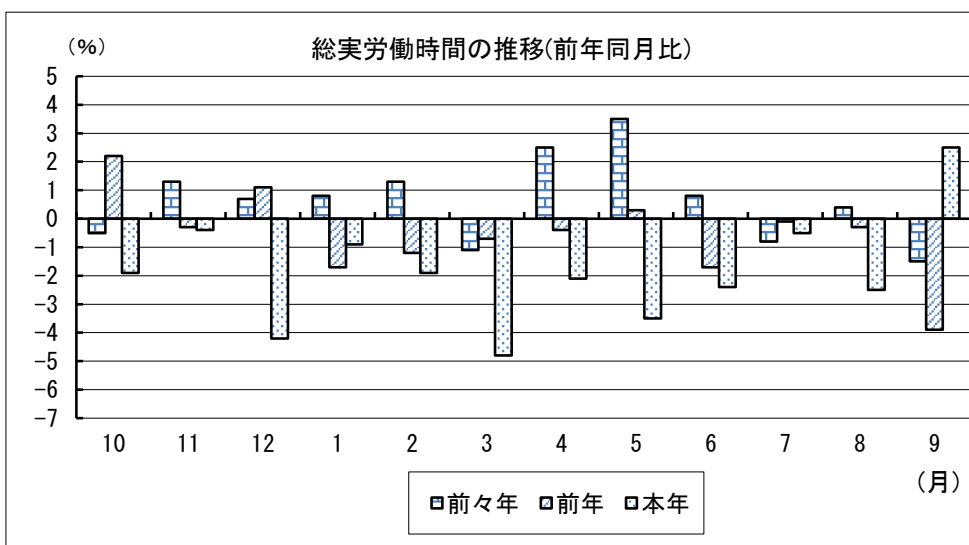
	産業	一般労働者				パートタイム労働者			
		前月末 常用労働者数	本月中 増加労働者数	本月中 減少労働者数	本月末 常用労働者数	前月末 常用労働者数	本月中 増加労働者数	本月中 減少労働者数	本月末 常用労働者数
(事業所規模 5人以上)									
T L	調査産業計	401,348	4,976	5,245	401,081	173,631	7,218	5,063	175,784
E	製造業	69,927	378	709	69,600	16,438	214	654	15,994
I	卸売・小売業	49,044	1,023	588	49,482	55,086	1,445	1,313	55,215
P	医療，福祉	100,279	1,162	1,211	100,231	29,617	574	831	29,359
(事業所規模 30人以上)									
T L	調査産業計	243,643	3,089	3,158	243,579	74,650	3,019	2,262	75,402
E	製造業	56,318	342	494	56,173	11,258	194	102	11,343
I	卸売・小売業	16,816	213	419	16,612	17,656	357	611	17,400
P	医療，福祉	67,610	819	725	67,705	16,642	444	316	16,769

グラフで見る今月の動き（調査産業計：5人以上）

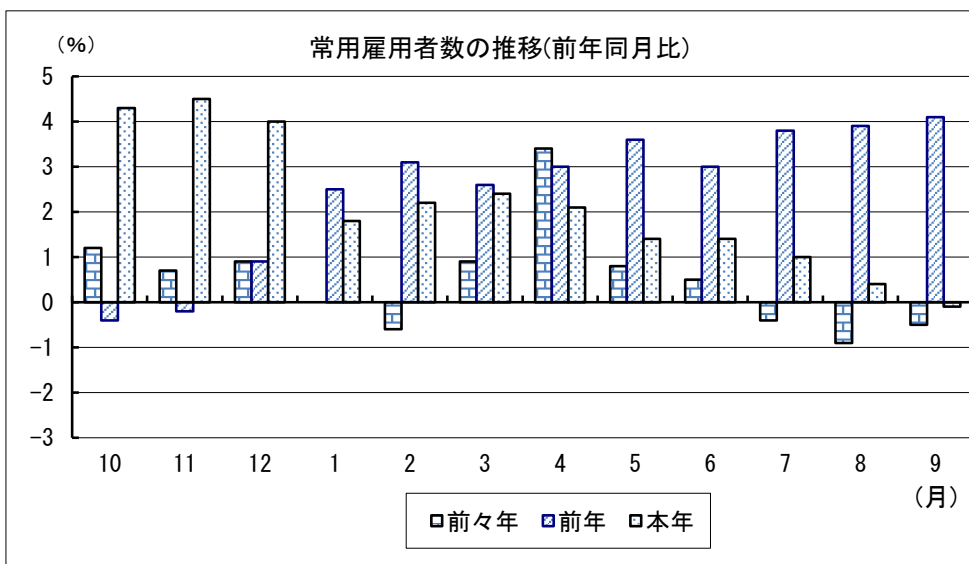
1 賃金の動き （p1参照）



2 労働時間の動き （p2参照）



3 雇用の動き （p3参照）



※前年同月比は指数により作成

令和元年夏季賞与の支給状況

—事業所規模30人以上—

この調査結果は、毎月勤労統計調査の令和元年6月～令和元年8月の「特別に支払われた給与」のうち、賞与として支給された給与（「夏季賞与」という。）を抜き出して特別に集計したものである。

概況

1 支給労働者1人平均支給額

調査産業計の夏季賞与の支給労働者1人平均支給額は394,593円で、前年と比べて2.4%増である。産業別にみると、建設業が728,764円と最も高く、以下、教育、学習支援業、学術研究、専門・技術サービス業の順である。

2 支給月数（所定内給与に対する割合）

調査産業計の夏季賞与の支給月数は、1.25か月で、前年に比べ0.15月増である。産業別にみると、学術研究、専門・技術サービス業が2.16か月と最も高く、以下、教育、学習支援業2.03か月、金融業、保険業1.95か月の順である。

図-1 産業別夏季賞与の支給状況

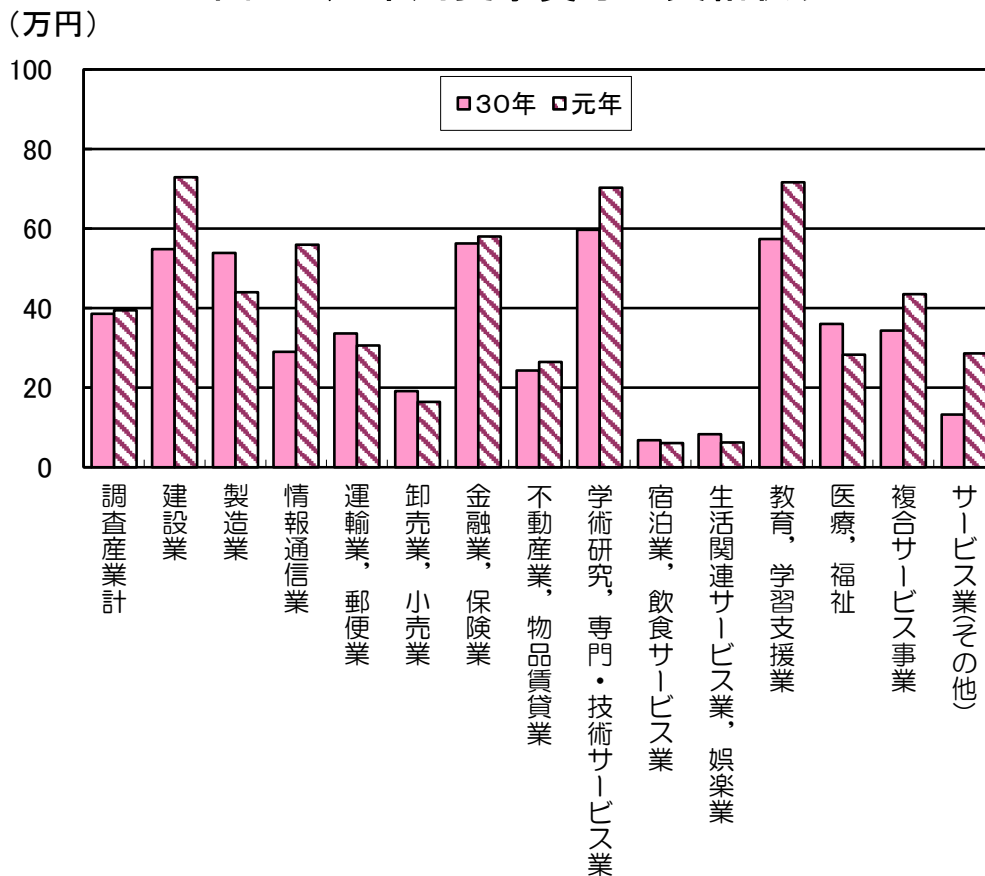


表-1 産業別夏季賞与の支給額及び支給割合

(令和元年6月～令和元年8月)

(事業所規模 30人以上)

	産業	支給労働者 1人平均支給額	前年比	支給事業所割合	支給労働者割合	きまって支給する給 与に対する支給割合	所定内給与に対する 支給割合
		円	%	%	%	ヶ月分	ヶ月分
TL	調査産業計	394,593	2.4	79.4	83.5	1.16	1.25
C	鉱業, 採石業, 砂利採取業	X	X	X	X	X	X
D	建設業	728,764	32.9	50.9	59.0	1.57	1.84
E	製造業	439,822	△ 18.4	88.3	91.6	1.09	1.22
F	電気・ガス・熱供給・水道業	X	X	X	X	X	X
G	情報通信業	559,133	93.0	100.0	100.0	1.67	1.84
H	運輸業, 郵便業	305,814	△ 9.0	88.4	86.3	1.07	1.28
I	卸売業, 小売業	164,586	△ 14.1	74.4	81.0	0.60	0.64
J	金融業, 保険業	579,948	3.0	100.0	100.0	1.81	1.95
K	不動産業, 物品賃貸業	265,062	9.1	62.2	24.6	1.13	1.21
L	学術研究, 専門・技術サービス業	702,687	17.8	100.0	100.0	1.93	2.16
M	宿泊業, 飲食サービス業	60,912	△ 10.6	64.0	68.6	0.48	0.52
N	生活関連サービス業, 娯楽業	62,311	△ 25.3	58.1	60.2	0.48	0.51
O	教育, 学習支援業	716,305	24.8	94.9	93.9	1.98	2.03
P	医療, 福祉	283,063	△ 21.4	81.3	83.8	1.06	1.09
Q	複合サービス事業	434,744	26.5	76.3	97.1	1.36	1.55
R	サービス業(他に分類されないもの)	286,439	116.6	64.5	57.0	1.17	1.31
E09,10	食料品・たばこ	161,365	△ 4.4	85.5	90.4	0.79	0.85
E11	繊維工業	88,488	△ 37.4	63.3	63.3	0.45	0.47
E12	木材・木製品	303,148	△ 4.4	92.3	74.0	0.98	1.15
E13	家具・装備品	X	X	X	X	X	X
E14	パルプ・紙	157,396	△ 69.5	66.7	78.9	0.74	0.90
E15	印刷・同関連業	243,043	15.4	100.0	100.0	0.87	0.97
E16,17	化学、石油・石炭	304,490	△ 19.3	100.0	100.0	0.99	1.05
E18	プラスチック製品	260,381	△ 31.6	100.0	100.0	0.66	0.76
E19	ゴム製品	549,774	△ 0.7	100.0	100.0	1.78	1.96
E21	窯業・土石製品	436,128	8.7	80.0	87.4	1.49	1.73
E22	鉄鋼業	-	-	-	-	-	-
E23	非鉄金属製造業	-	-	-	-	-	-
E24	金属製品製造業	439,845	10.7	89.1	92.4	1.36	1.67
E25	はん用機械器具	X	X	X	X	X	X
E26	生産用機械器具	853,035	△ 31.1	100.0	100.0	1.77	2.03
E27	業務用機械器具	-	-	-	-	-	-
E28	電子・デバイス	757,517	△ 8.9	71.2	75.9	1.04	1.14
E29	電気機械器具	414,835	△ 5.6	91.9	88.5	0.92	0.99
E30	情報通信機械器具	X	X	X	X	X	X
E31	輸送用機械器具	434,397	△ 45.5	100.0	100.0	1.23	1.41
E32,20	その他の製造業	-	-	-	-	-	-
ES1	E 一括分1	407,547	48.0	85.7	94.1	1.29	1.51
I-1	卸売業	383,520	△ 4.5	76.2	77.1	1.12	1.23
I-2	小売業	83,873	△ 28.4	73.8	82.5	0.42	0.43
M75	宿泊業	51,266	3.5	56.1	53.6	0.27	0.28
MS	M 一括分	64,227	△ 25.7	66.3	75.9	0.53	0.58
P83	医療業	345,289	△ 37.7	73.1	80.8	1.57	1.62
PS	P 一括分	166,302	△ 15.7	86.7	89.9	0.77	0.79
R91	職業紹介・派遣業	85,540	△ 11.1	66.0	63.4	0.61	0.70
R92	その他の事業サービス	163,720	30.5	51.0	44.7	0.86	0.99
RS	R 一括分	815,954	323.8	100.0	100.0	1.91	2.09
TK1	特掲産業1	-	-	-	-	-	-
TK2	特掲産業2	656,152	8.2	100.0	100.0	1.85	2.05
TK3	特掲産業3	61,391	△ 22.9	60.0	56.6	0.49	0.52
TK4	特掲産業4	X	X	X	X	X	X

※1「支給事業所割合」とは、事業所総数に対する賞与を支給した事業所の割合である。

2「支給労働者割合」とは、労働者総数に対する賞与を支給した事業所の労働者数の割合である。

毎月勤労統計調査の説明

1 調査の目的

この調査は、統計法に基づく基幹統計であって、熊本県における勤労者の賃金、労働時間及び雇用について毎月の変動を明らかにすることを目的としています。

2 調査対象

この調査は「鉱業、採石業、砂利採取業」、「建設業」、「製造業」、「電気・ガス・熱供給・水道業」、「情報通信業」、「運輸業、郵便業」、「卸売、小売業」、「金融、保険業」、「不動産業、物品賃貸業」、「学術研究、専門・技術サービス業」、「宿泊業、飲食サービス業」、「生活関連サービス業、娯楽業（その他の生活関連サービス業のうち家事サービス業を除く）」、「教育、学習支援業」、「医療、福祉」、「複合サービス事業」、「サービス業（他に分類されないもの）（外国公務を除く）」で、常時5人以上の常用労働者を雇用する事業所のうち厚生労働大臣の指定する約650事業所について調査を行っています。

3 用語の説明

1) 常用労働者とは、

- ① 期間を定めずに雇われている者
- ② 1か月以上の期間を定めて雇われている者のいずれかに該当する者をいいます。

※平成30年1月分調査から常用労働者の定義を変更しました。

(変更前)

- ① 期間を定めずに雇われている者
- ② 1カ月を超える期間を定めて雇われている者
- ③ 臨時又は日雇労働者で前2カ月の各月にそれぞれ18日以上雇われた者

2) パートタイム労働者とは、常用労働者のうち、

- ① 1日の所定労働時間が一般の労働者よりも短い者
- ② 1日の所定労働時間が一般の労働者と同じで1週の所定労働日数が一般の労働者よりも少ない者

のいずれかに該当する者をいいます。

3) 一般労働者とは、常用労働者のうち、パートタイム労働者でない者をいいます。

4) 入職（離職）率とは、前月末労働者数に対する月間の入職（離職）者数の割合（%）です。

なお、入職（離職）者には、同一企業内での事業所間の異動者を含みます。

5) 現金給与額について

賃金、給与、手当、賞与その他の名称の如何を問わず、労働の対償として使用者が労働者に通貨で支払うもので、所得税、社会保険料、組合費、購買代金等を差し引く前の金額です。退職を事由に労働者に支払われる退職金は、含まれません。

・現金給与総額

以下に述べるきまって支給する給与と特別に支払われた給与の合計額。

・きまって支給する給与（定期給与）

労働協約、就業規則等によってあらかじめ定められている支給条件、算定方法によって支給される給与といわゆる基本給、家族手当、超過労働手当を含みます。

・所定内給与

きまって支給する給与のうち次の所定外給与以外のもの。

- ・ **所定外給与（超過労働給与）**

所定の労働時間を超える労働に対して支給される給与や、休日労働、深夜労働に対して支給される給与。時間外手当、早朝出勤手当、休日出勤手当、深夜手当等。

- ・ **特別に支払われた給与（特別給与）**

労働協約、就業規則等によらず、一時的又は突発的事由に基づき労働者に支払われた給与又は労働協約、就業規則等によりあらかじめ支給条件、算定方法が定められている給与で以下に該当するものです。

- ① 夏冬の賞与、期末手当等の一時金
- ② 支給事由の発生が不定期なもの
- ③ 3か月を超える期間で算定される手当等（6か月分支払われる通勤手当等）
- ④ いわゆるベースアップの差額追給分

6) **実労働時間、出勤日数**について

労働者が実際に労働した時間数及び実際に出勤した日数。休憩時間は給与支給の有無にかかわらず除かれます。有給休暇取得分も除かれます。

- ・ **総実労働時間数**

次の**所定内労働時間数**と**所定外労働時間数**の合計。

- ・ **所定内労働時間数**

労働協約、就業規則等で定められた正規の始業時刻と終業時刻の間の実労働時間数。

- ・ **所定外労働時間数**

早出、残業、臨時の呼出、休日出勤等の実労働時間数。

- ・ **出勤日数**

業務のため実際に出勤した日数。1時間でも就業すれば1出勤日とします。

4 調査結果の算定

この調査結果の数値は、調査事業所からの報告を基にして本県の規模5人以上のすべての事業所に対応するよう推計したものです。

統計資料室のご案内



統計調査課内にある統計資料室では、国や各都道府県、市町村などが発行した各種統計資料約10,000点を保管しています。

これらの資料は、どなたでも利用することができます。お気軽にご利用ください。

<場所> 熊本県庁 本館 6階 統計調査課内

<利用時間> 月～金曜日 午前8時30分から正午、午後1時から午後5時15分
(ただし祝日、年末年始の休日を除く)

<貸出期間> 1週間以内 (一部貸出禁止の資料があります。)

※貸出は**県内在住者**で、1人**5冊まで**となっています。貸出を希望される方は免許証など**氏名及び住所を確認できるもの**を持参して下さい。

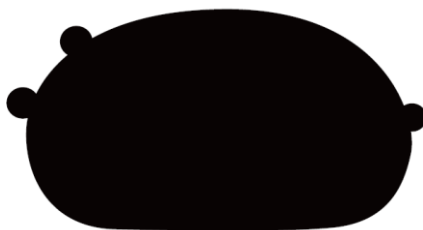
全国の調査結果等については、「e-Stat」(政府統計の総合窓口)のホームページ(以下のURL)から、キーワード”毎月勤労”等で簡単に検索できます。

<https://www.e-stat.go.jp>

どこさ、 ひこさ、 くまもとさ、

くまもと

K u m a m o t o



©2010熊本県くまモン

この調査についてのお問い合わせは下記へお願いします。

令和元年（2019年）11月発行

〒862-8570 熊本市中央区水前寺6丁目18番1号

熊本県 企画振興部 交通政策・情報局

統計調査課 産業・教育統計班

電 話 096-333-2177（ダイヤルイン）

F A X 096-384-7544

発 行 者：熊本県

所 属：統計調査課

発行年度：令和元年度