

## 熊本県鉱工業指数 (生産・出荷・在庫) 月報 令和元年(2019年)11月分 【速報】

### 1. 概況

(平成27年 (2015年) 平均=100)

		季節調整済指数		原指数	
			前月比 (%)		前年同月比 (%)
熊本県	生産	124.3	▲0.6	132.0	10.9
	出荷	118.5	▲3.2	128.2	5.9
	在庫	100.8	▲4.3	108.3	▲15.3
九州	生産	105.2	0.7	107.5	▲2.3
	出荷	103.6	0.3	106.6	▲3.7
	在庫	105.4	0.1	107.1	7.9
全国	生産	97.7	▲0.9	99.8	▲8.1
	出荷	96.4	▲1.7	98.3	▲7.7
	在庫	103.1	▲1.1	104.8	1.5

※1 生産・出荷指数の季節調整法は、「センサス局法X-12-ARIMA (季節・曜日・祝祭日調整)」です。

※2 在庫指数の季節調整法は、「センサス局法X-12-ARIMA (X11デフォルト)」です。

**【生産】** ・生産指数は124.3で、前月比 ▲0.6% となり、3か月連続の低下であった。

上昇(4業種):「電気機械工業」、「プラスチック製品工業」など

低下(13業種):「電子部品・デバイス工業」、「化学工業」など

**【出荷】** ・出荷指数は118.5で、前月比 ▲3.2% となり、3か月連続の低下であった。

上昇(7業種):「電気機械工業」、「パルプ・紙・紙加工品工業」など

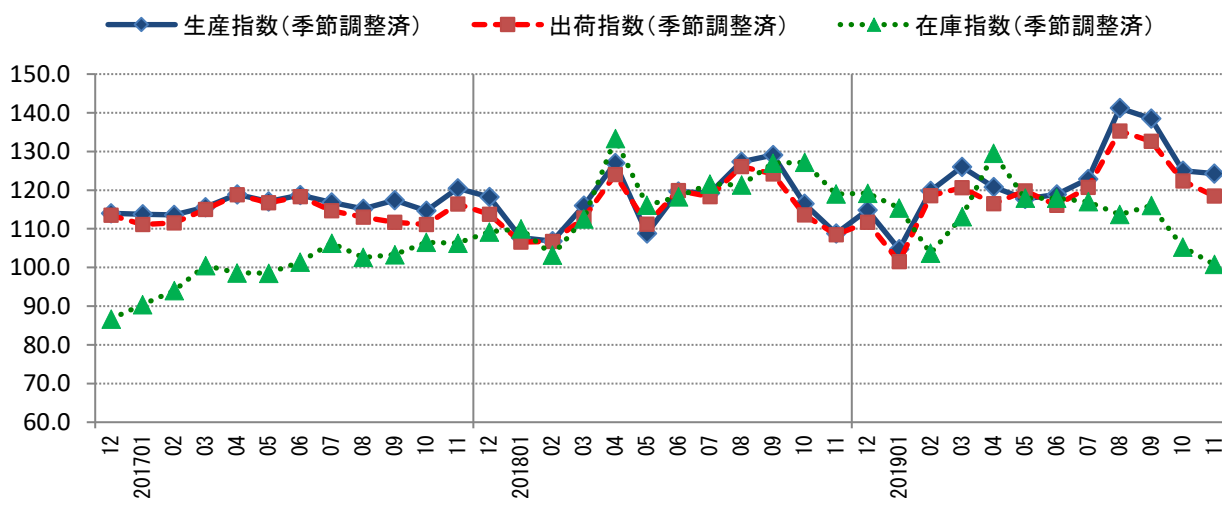
低下(10業種):「電子部品・デバイス工業」、「化学工業」など

**【在庫】** ・在庫指数は100.8で、前月比 ▲4.3% となり、2か月連続の低下であった。

上昇(7業種):「食料品・たばこ工業」、「プラスチック製品工業」など

低下(9業種):「化学工業」、「電気機械工業」など

【図1-1】生産・出荷・在庫指数(季節調整済)の推移 (熊本県)



統計調査課産業・教育統計班  
平岡・福永 (内線3610) 直通 096-333-2177

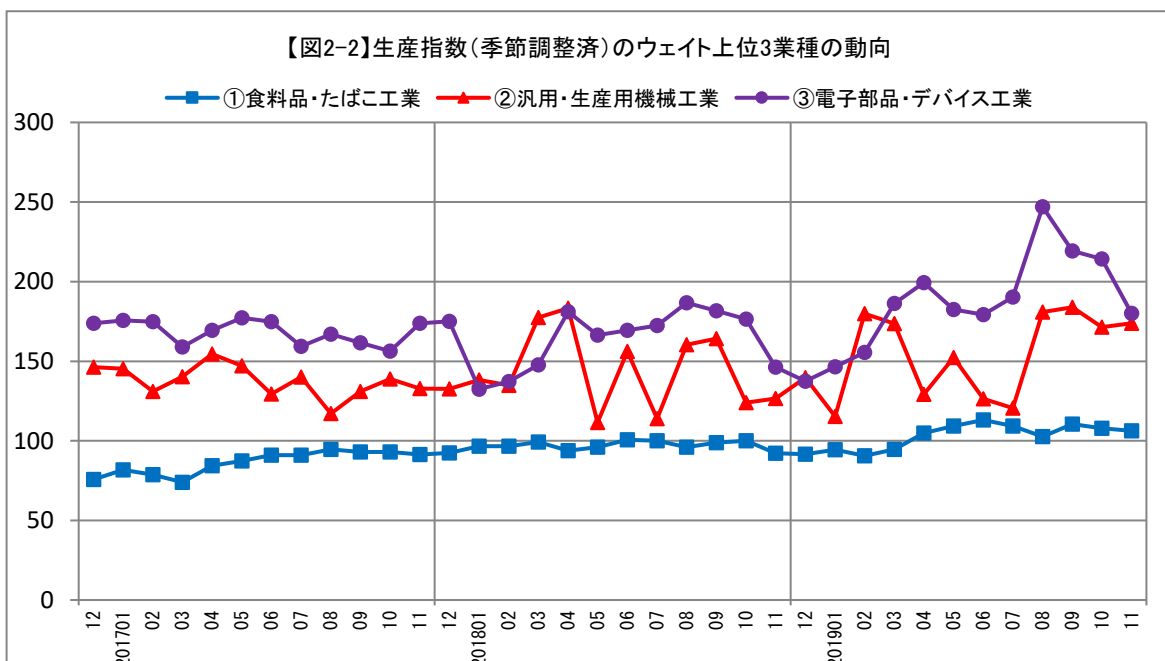
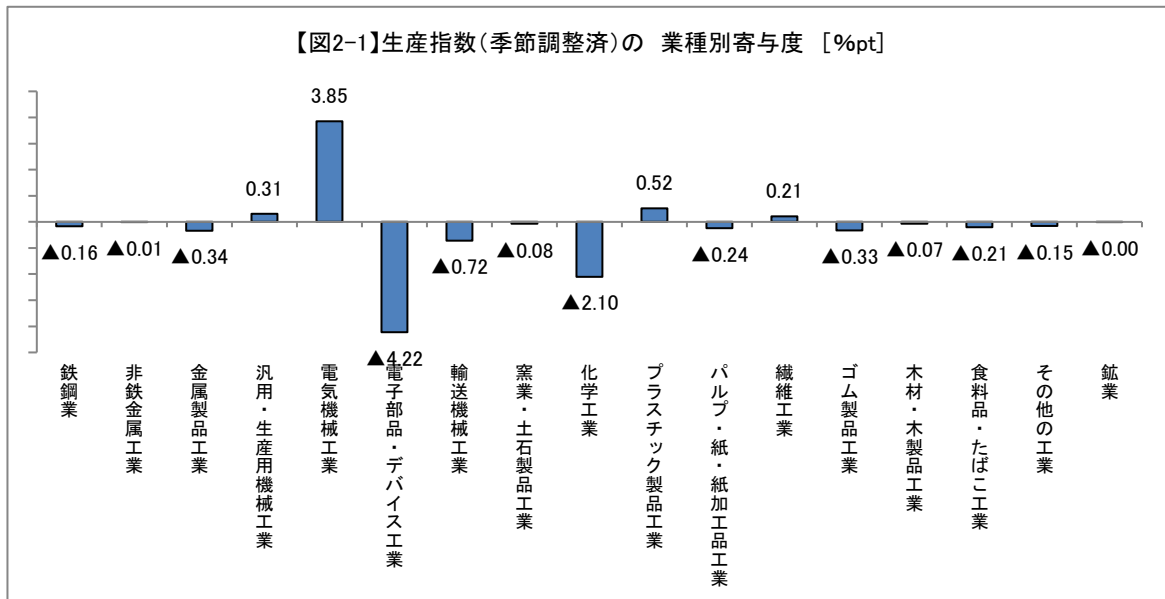
## 2. 生産指数（季節調整済）の業種別動向

17業種中、 上昇：4業種 低下：13業種 横ばい：0業種

上昇	主な業種		寄与度（%pt）	前月比（%）	主な細分類
	1	電気機械工業	3.85	116.1	（※秘匿）
	2	プラスチック製品工業	0.52	17.7	プラスチックフィルム
	3	汎用・生産用機械工業	0.31	1.5	（※秘匿）
低下	主な業種		寄与度（%pt）	前月比（%）	主な細分類
	1	電子部品・デバイス工業	▲4.22	▲16.0	集積回路
	2	化学工業	▲2.10	▲33.7	医薬品
	3	輸送機械工業	▲0.72	▲9.9	（※秘匿）

※1 「（※秘匿）」は、統計の秘密の立場から、特に内容を秘匿したものです。

※2 業種別寄与度とは、生産指数の前月比（伸び率）に対して、各業種がどのくらい影響を与えたかを示すものです。



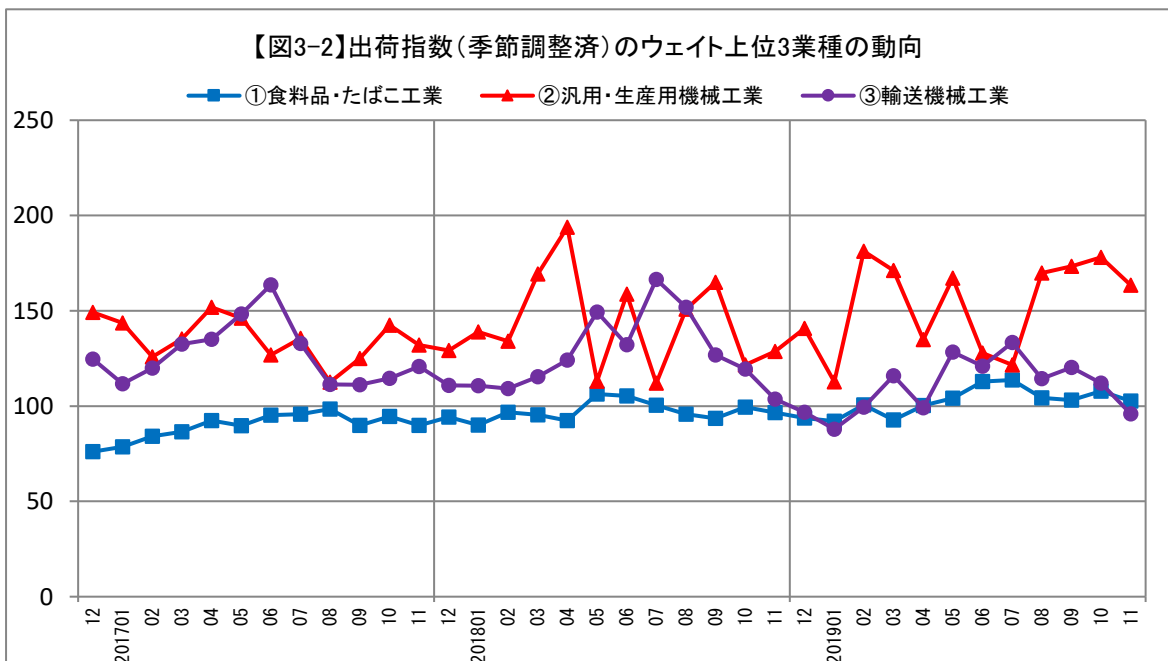
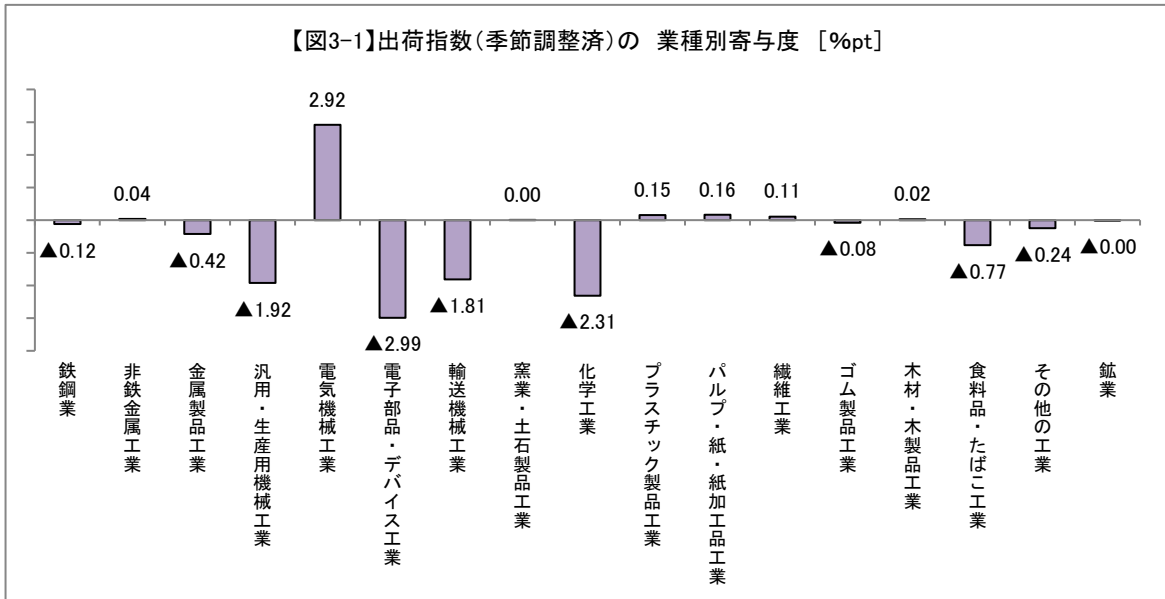
### 3. 出荷指数（季節調整済）の業種別動向

17業種中、 上昇：7業種 低下：10業種 横ばい：0業種

上昇	主な業種		寄与度（%pt）	前月比（%）	主な細分類
	1	電気機械工業	2.92	82.0	（※秘匿）
	2	パルプ・紙・紙加工品工業	0.16	5.9	（※秘匿）
	3	プラスチック製品工業	0.15	5.6	プラスチックフィルム
低下	主な業種		寄与度（%pt）	前月比（%）	主な細分類
	1	電子部品・デバイス工業	▲2.99	▲15.4	集積回路
	2	化学工業	▲2.31	▲37.5	医薬品
	3	汎用・生産用機械工業	▲1.92	▲8.2	（※秘匿）

※1 「（※秘匿）」は、統計の秘密の立場から、特に内容を秘匿したものです。

※2 業種別寄与度とは、出荷指数の前月比（伸び率）に対して、各業種がどのくらい影響を与えたかを示すものです。



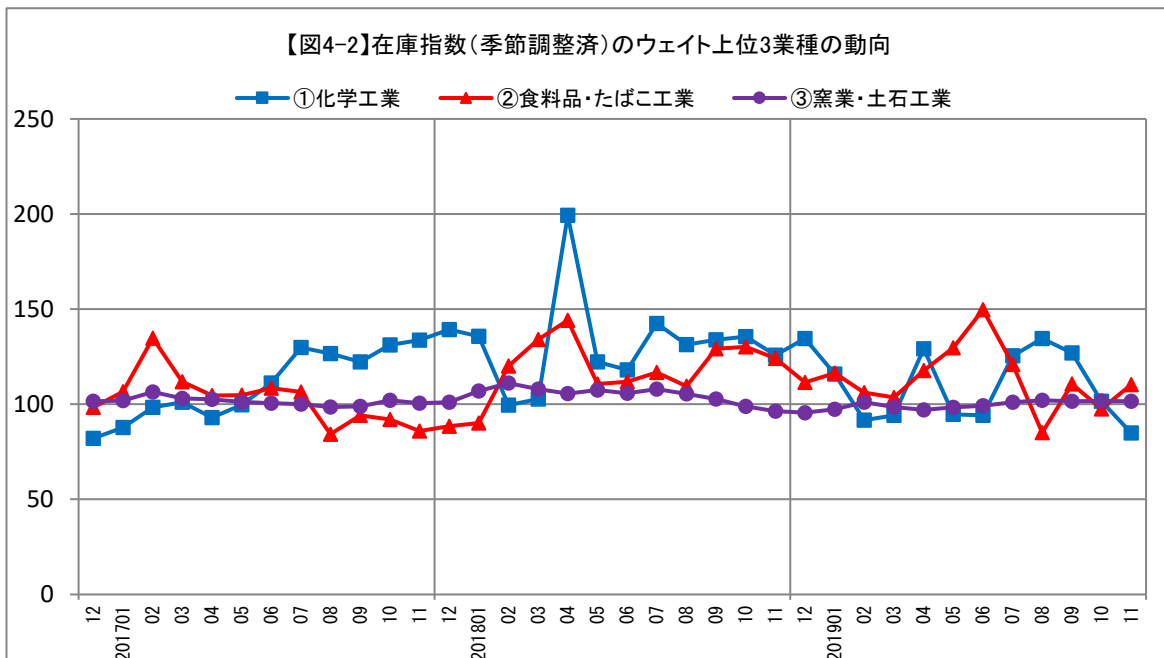
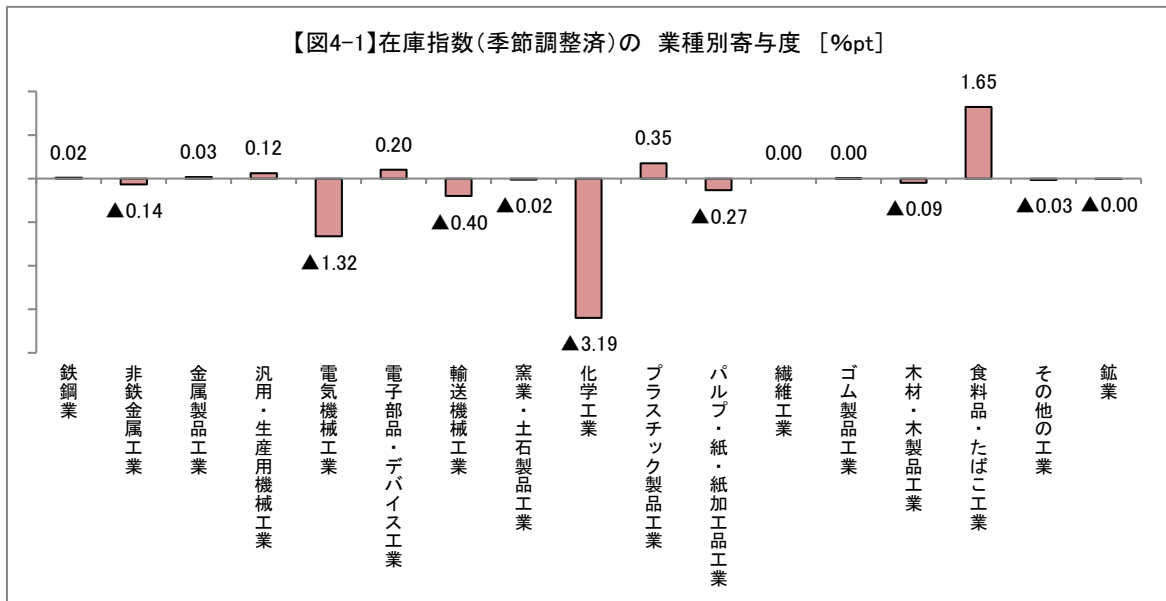
#### 4. 在庫指数（季節調整済）の業種別動向

17業種中、上昇：7業種 低下：9業種 横ばい：1業種

上昇	主な業種		寄与度（%pt）	前月比（%）	主な細分類
	1	食料品・たばこ工業	1.65	13.2	（※秘匿）
	2	プラスチック製品工業	0.35	5.4	プラスチックフィルム
	3	電子部品・デバイス工業	0.20	2.4	（※秘匿）
低下	主な業種		寄与度（%pt）	前月比（%）	主な細分類
	1	化学工業	▲3.19	▲16.4	（※秘匿）
	2	電気機械工業	▲1.32	▲11.5	開閉制御装置・機器
	3	輸送機械工業	▲0.40	▲13.6	（※秘匿）

※1 「（※秘匿）」は、統計の秘密の立場から、特に内容を秘匿したものです。

※2 業種別寄与度とは、在庫指数の前月比（伸び率）に対して、各業種がどのくらい影響を与えたかを示すものです。



## 5. 熊本県生産・出荷・在庫指数の業種別状況

(生産)

(平成27年(2015年)平均=100)

	ウェイト	季節調整済指数					原指数		
		前月	今月	前月比 (%)	寄与度 (%ポイント)	寄与度 順位	前年同月	今月	前年同月比 (%)
1 鉱工業	10000.0	125.0	124.3	▲0.6	▲0.56		119.0	132.0	10.9
2 製造工業	9998.7	125.1	124.3	▲0.6	▲0.64		119.0	132.0	10.9
3 鉄鋼業	128.1	104.5	88.7	▲15.1	▲0.16	10	117.4	101.7	▲13.4
4 非鉄金属工業	134.3	121.1	120.4	▲0.6	▲0.01	6	122.4	127.6	4.2
5 金属製品工業	640.5	101.6	94.9	▲6.6	▲0.34	14	112.4	101.7	▲9.5
6 汎用・生産用機械工業	1554.4	171.4	173.9	1.5	0.31	3	137.2	176.4	28.6
7 電気機械工業	634.5	65.3	141.1	116.1	3.85	1	94.8	148.6	56.8
8 電子部品・デバイス工業	1539.2	214.3	180.0	▲16.0	▲4.22	17	175.4	212.0	20.9
9 輸送機械工業	838.8	108.3	97.6	▲9.9	▲0.72	15	120.6	112.4	▲6.8
10 窯業・土石製品工業	324.3	112.4	109.5	▲2.6	▲0.08	8	129.5	117.1	▲9.6
11 化学工業	947.0	82.2	54.5	▲33.7	▲2.10	16	93.3	66.7	▲28.5
12 プラスチック製品工業	450.4	81.4	95.8	17.7	0.52	2	94.2	92.4	▲1.9
13 パルプ・紙・紙加工品工業	367.6	99.8	91.8	▲8.0	▲0.24	12	50.1	72.2	44.1
14 繊維工業	180.9	76.3	90.8	19.0	0.21	4	99.7	95.9	▲3.8
15 ゴム製品工業	213.4	117.4	98.3	▲16.3	▲0.33	13	122.4	102.7	▲16.1
16 木材・木製品工業	180.7	103.0	98.0	▲4.9	▲0.07	7	115.0	101.3	▲11.9
17 食料品・たばこ工業	1738.3	107.8	106.3	▲1.4	▲0.21	11	101.1	115.6	14.3
18 その他の工業	126.3	77.6	62.3	▲19.7	▲0.15	9	78.7	64.4	▲18.2
19 鉱業	1.3	106.9	87.5	▲18.1	▲0.00	5	86.5	82.7	▲4.4

(出荷)

(平成27年(2015年)平均=100)

	ウェイト	季節調整済指数					原指数		
		前月	今月	前月比 (%)	寄与度 (%ポイント)	寄与度 順位	前年同月	今月	前年同月比 (%)
1 鉱工業	10000.0	122.4	118.5	▲3.2	▲3.19		121.1	128.2	5.9
2 製造工業	9998.8	122.4	118.5	▲3.2	▲3.19		121.1	128.2	5.9
3 鉄鋼業	182.2	97.0	88.8	▲8.5	▲0.12	10	116.2	94.7	▲18.5
4 非鉄金属工業	170.3	130.2	132.9	2.1	0.04	5	126.0	138.8	10.2
5 金属製品工業	549.7	103.0	93.6	▲9.1	▲0.42	12	112.9	100.6	▲10.9
6 汎用・生産用機械工業	1610.4	178.1	163.5	▲8.2	▲1.92	15	146.9	175.5	19.5
7 電気機械工業	603.8	72.1	131.2	82.0	2.92	1	91.4	136.9	49.8
8 電子部品・デバイス工業	1235.6	192.3	162.7	▲15.4	▲2.99	17	158.8	191.0	20.3
9 輸送機械工業	1379.2	112.0	95.9	▲14.4	▲1.81	14	124.6	112.6	▲9.6
10 窯業・土石製品工業	250.0	111.9	112.0	0.1	0.00	7	135.3	121.6	▲10.1
11 化学工業	872.4	86.4	54.0	▲37.5	▲2.31	16	88.8	66.1	▲25.6
12 プラスチック製品工業	379.5	88.1	93.0	5.6	0.15	3	95.4	91.5	▲4.1
13 パルプ・紙・紙加工品工業	365.9	93.7	99.2	5.9	0.16	2	91.3	99.9	9.4
14 繊維工業	119.7	80.5	91.5	13.7	0.11	4	104.1	103.9	▲0.2
15 ゴム製品工業	227.5	105.7	101.6	▲3.9	▲0.08	9	112.7	102.9	▲8.7
16 木材・木製品工業	159.1	95.1	96.9	1.9	0.02	6	113.3	102.8	▲9.3
17 食料品・たばこ工業	1812.8	107.9	102.7	▲4.8	▲0.77	13	109.6	114.8	4.7
18 その他の工業	80.7	153.7	116.9	▲23.9	▲0.24	11	134.4	113.3	▲15.7
19 鉱業	1.2	92.9	86.0	▲7.4	▲0.00	8	113.3	85.1	▲24.9

(在庫)

(平成27年(2015年)平均=100)

	ウェイト	季節調整済指数					原指数		
		前月	今月	前月比 (%)	寄与度 (%ポイント)	寄与度 順位	前年同月	今月	前年同月比 (%)
1 鉱工業	10000.0	105.3	100.8	▲4.3	▲4.27		127.8	108.3	▲15.3
2 製造工業	9987.1	105.4	100.9	▲4.3	▲4.27		127.8	108.4	▲15.2
3 鉄鋼業	250.1	94.0	94.9	1.0	0.02	6	115.7	101.6	▲12.2
4 非鉄金属工業	70.0	120.0	99.6	▲17.0	▲0.14	13	103.4	102.6	▲0.8
5 金属製品工業	281.9	121.3	122.5	1.0	0.03	5	109.0	124.4	14.1
6 汎用・生産用機械工業	1070.6	83.0	84.2	1.4	0.12	4	66.9	88.2	31.8
7 電気機械工業	764.6	158.3	140.1	▲11.5	▲1.32	16	117.1	149.9	28.0
8 電子部品・デバイス工業	845.7	105.6	108.1	2.4	0.20	3	265.2	115.7	▲56.4
9 輸送機械工業	232.1	132.0	114.0	▲13.6	▲0.40	15	288.5	135.9	▲52.9
10 窯業・土石製品工業	1104.7	101.7	101.5	▲0.2	▲0.02	10	100.6	105.9	5.3
11 化学工業	2014.3	101.6	84.9	▲16.4	▲3.19	17	139.9	94.4	▲32.5
12 プラスチック製品工業	572.5	118.9	125.3	5.4	0.35	2	114.9	131.3	14.3
13 パルプ・紙・紙加工品工業	602.3	107.7	103.0	▲4.4	▲0.27	14	87.1	97.7	12.2
14 繊維工業	341.5	80.5	80.5	0.0	0.00	8	73.2	74.9	2.3
15 ゴム製品工業	165.0	63.7	63.8	0.2	0.00	7	44.1	67.3	52.6
16 木材・木製品工業	231.7	131.0	126.7	▲3.3	▲0.09	12	93.8	124.0	32.2
17 食料品・たばこ工業	1343.3	97.5	110.4	13.2	1.65	1	138.4	123.0	▲11.1
18 その他の工業	96.8	55.4	52.2	▲5.8	▲0.03	11	64.4	50.0	▲22.4
19 鉱業	12.9	50.4	49.7	▲1.4	▲0.00	9	69.9	49.1	▲29.8

※ 寄与度については、以下により計算しています。

$$\text{寄与度} [\%] = \frac{\text{当月の業種別 季節調整済指数} - \text{前月の業種別 季節調整済指数}}{\text{前月の鉱工業 (全体) 季節調整済指数}} \times \frac{\text{業種別ウェイト}}{\text{全体ウェイト}} \times 100$$

※ 季節調整は、各系列毎に独立して行う「直接法」によるため、業種別寄与度の総和と鉱工業指数の伸びは必ずしも一致しないことがあります。

(参考) 集積回路の動き

(平成27年(2015年)平均=100)

	ウェイト	季節調整済指数	前月比 (%)	原 指 数	前年同月比 (%)
生産指数	1398.7	185.5	▲16.8	218.6	22.4
出荷指数	1118.0	166.2	▲14.9	196.4	22.1

