

# 熊本県感染症情報 (第8週)

県内154定点医療機関からの報告数 2/22~2/28

No.	疾患名	今週	前週
1	インフルエンザ	0	0
2	RSウイルス感染症	138	80
3	咽頭結膜熱	11	11
4	A群溶血性レンサ球菌咽頭炎	22	35
5	感染性胃腸炎	97	101
6	水痘	1	3
7	手足口病	3	5
8	伝染性紅斑(りんご病)	0	4
9	突発性発しん	30	27

No.	疾患名	今週	前週
10	ヘルパンギーナ	3	2
11	流行性耳下腺炎(おたふくかぜ)	1	1
12	急性出血性結膜炎	0	0
13	流行性角結膜炎(はやり目)	4	0
14	細菌性髄膜炎	0	0
15	無菌性髄膜炎	0	1
16	マイコプラズマ肺炎	0	0
17	クラミジア肺炎	0	0
18	感染性胃腸炎(ロタウイルス)	0	0

※各疾患別定点医療機関数			
No.1	:80	No.12、13	:9
No.2~11	:50	No.14~18	:15

## 【報告数の多い疾患】

※地区別: 定点当たりの報告数が多い地域を順に記載

- RSウイルス感染症**  
 報告数: 138件 (前週: 80件)    地区別: 菊池、熊本、宇城    年齢別: 1歳    52件 (37.7%)
- 感染性胃腸炎**  
 報告数: 97件 (前週: 101件)    地区別: 山鹿、菊池、天草    年齢別: 2歳    17件 (17.5%)
- 突発性発しん**  
 報告数: 30件 (前週: 27件)    地区別: 熊本、宇城、御船、人吉    年齢別: 1歳未満    13件 (43.3%)

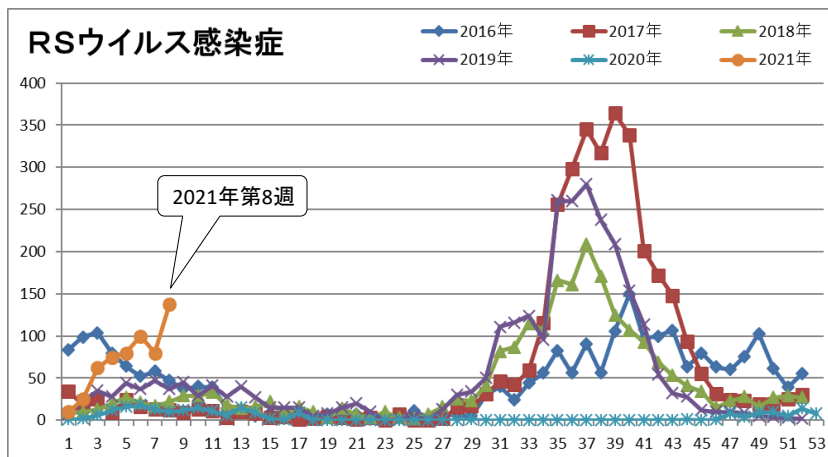
## 【RSウイルス感染症に注意しましょう】

今週(第8週)のRSウイルス感染症の報告数は138件(1定点あたりの報告数2.76)で、前週(第7週)より報告数が58件増加しています。例年、県内では8月から9月頃にかけて報告数が増加していますが、第1週から見ると増加傾向にあるため、注意が必要です。以下の点に気を付けて予防に努めましょう。

RSウイルス感染症は、乳児が感染する感染症で、生後1歳までに半数以上が、2歳までにすべての小児が感染するといわれています。特に、生後6か月以内の乳児がRSウイルスに初めてかかった場合、細気管支炎、肺炎といった重篤な症状を起こすことがありますので、生後6か月以内の乳幼児は、感染しないように注意しましょう。

症状は、鼻水、咳、発熱などいわゆる「かぜ」のような症状がみられ、1~2週間で軽快するといわれています。飛沫・接触感染が主な感染経路で、予防策は、流行期には赤ちゃんを人ごみに連れて行かない、症状のある家族はマスクをする、外出後の手洗いをきちんと行う、子どもたちが日常的に触れるおもちゃ、手すりなどはアルコールや塩素系の消毒剤で消毒する等です。

なお、RSウイルスは、生涯にわたって感染を繰り返し、幼児期における再感染での発症はよくみられ、その多くは軽い症状です。そのため、再感染以降では感冒様症状又は気管支炎症状のみである場合が多いことから、RSウイルス感染症であるとは気付かれてない年長児や成人が存在しています。咳等の呼吸器症状を認める年長児や成人は、可能な限り0歳児と1歳児との接触を避けることが乳幼児の発症予防に繋がります。



# 熊本県感染症情報（第8週）

報告期間	第1週	第2週	第3週	第4週	第5週	第6週	第7週	第8週	第5週	第6週	第7週
	7週前	6週前	5週前	4週前	3週前	2週前	1週前	今週	全国3週前	全国2週前	全国1週前
	1/4～ 1/10	1/11～ 1/17	1/18～ 1/24	1/25～ 1/31	2/1～ 2/7	2/8～ 2/14	2/15～ 2/21	2/22～ 2/28	2/1～ 2/7	2/8～ 2/14	2/15～ 2/21
インフルエンザ	0	2	0	0	0	0	0	0	98	56	49
RSウイルス感染症	0.00	0.03	0.00	0.00	0.00	0.00	0.00	0.00	0.02	0.01	0.01
咽頭結膜熱	10	25	62	75	80	100	80	138	784	852	1,035
A群溶血性レンサ球菌	0.20	0.50	1.24	1.50	1.60	2.00	1.60	2.76	0.25	0.27	0.33
咽頭炎	18	11	13	5	11	13	11	11	753	638	625
感染性胃腸炎	0.36	0.22	0.26	0.10	0.22	0.26	0.22	0.22	0.24	0.20	0.20
水痘	15	23	41	31	24	23	35	22	2,498	2,304	2,302
手足口病	0.30	0.46	0.82	0.62	0.48	0.46	0.70	0.44	0.79	0.73	0.73
伝染性紅斑	339	401	324	218	176	110	101	97	8,923	8,311	8,759
突発性発しん	6.78	8.02	6.48	4.36	3.52	2.20	2.02	1.94	2.83	2.63	2.79
ヘルパンギーナ	5	1	2	13	6	6	3	1	389	363	337
流行性耳下腺炎	0.10	0.02	0.04	0.26	0.12	0.12	0.06	0.02	0.12	0.12	0.11
急性出血性結膜炎	12	10	21	7	14	9	5	3	118	108	87
細菌性髄膜炎	0.24	0.20	0.42	0.14	0.28	0.18	0.10	0.06	0.04	0.03	0.03
無菌性髄膜炎	0	0	0	1	1	0	4	0	51	43	56
マイコプラズマ肺炎	0.00	0.00	0.00	0.02	0.02	0.00	0.08	0.00	0.02	0.01	0.02
クラミジア肺炎	32	24	33	51	35	27	27	30	1,163	1,117	1,105
感染性胃腸炎(ロタウイルス)	0.64	0.48	0.66	1.02	0.70	0.54	0.54	0.60	0.37	0.35	0.35
	1	2	0	0	2	4	2	3	84	79	74
	0.02	0.04	0.00	0.00	0.04	0.08	0.04	0.06	0.03	0.03	0.02
	2	1	1	2	2	2	1	1	130	112	107
	0.04	0.02	0.02	0.04	0.04	0.04	0.02	0.02	0.04	0.04	0.03
	0	0	0	0	0	0	0	0	4	4	2
	0.00	0.00	0.00	0.00	0.00	0.00	0.00	0.00	0.01	0.01	0.00
	8	5	6	4	6	2	0	4	111	98	129
	0.89	0.56	0.67	0.44	0.67	0.22	0.00	0.44	0.16	0.14	0.19
	0	0	0	0	0	0	0	0	9	5	7
	0.00	0.00	0.00	0.00	0.00	0.00	0.00	0.00	0.02	0.01	0.01
	0	0	1	0	0	1	1	0	12	9	11
	0.00	0.00	0.07	0.00	0.00	0.07	0.07	0.00	0.03	0.02	0.02
	0	0	0	0	1	1	0	0	17	9	12
	0.00	0.00	0.00	0.00	0.07	0.07	0.00	0.00	0.04	0.02	0.03
	0	0	0	0	0	0	0	0	-	-	-
	0.00	0.00	0.00	0.00	0.00	0.00	0.00	0.00	-	-	-
	0	0	0	1	0	0	0	0	-	-	5
	0.00	0.00	0.00	0.07	0.00	0.00	0.00	0.00	-	-	0.01

※ 上段：患者数、下段：定点一医療機関当たりの患者報告数

## 【1類～5類感染症(全数把握)の報告】

4類感染症 レジオネラ症：2件(今年2件)  
5類感染症 侵襲性肺炎球菌感染症：1件(今年6件)  
梅毒：1件(今年16件)

## 【全国より一定点当たり2倍以上(3週連続)多い感染症】

(※全国の流行状況の情報還元には時間差があるため、全国の情報は1週間までの内容になります。)

RSウイルス感染症  
手足口病

## 【大きな流行が発生又は継続しつつある地域(保健所)】

## 【病原体検査情報】

※県保健環境科学研究所で病原体検査を実施した結果を記載しています。

季節性インフルエンザではどのウイルスタイプが主流かといった傾向を示しています。

### ○インフルエンザウイルス検出状況(PCR検査結果) ※2020/21シーズン(R2.8/31～)の累計

	A型			B型
	季節性 H1pdm(AH1pdm09)	H1(ソ連型)	H3(香港型)	
(今シーズン累計)	0件	0件	0件	0件
(昨シーズン累計)	17件	0件	0件	1件

### ○呼吸器疾患病原体検出状況 ※第1週(R3.1/4～)からの累計

ライノウイルス	RSウイルス	パラインフルエンザウイルス	ヒトメタニューモウイルス	コロナウイルス	エンテロウイルス
7件 (41件)	0件 (4件)	0件 (2件)	0件 (0件)	1件 (5件)	0件 (0件)
アデノウイルス	その他				
0件 (1件)	418件 (578件)				

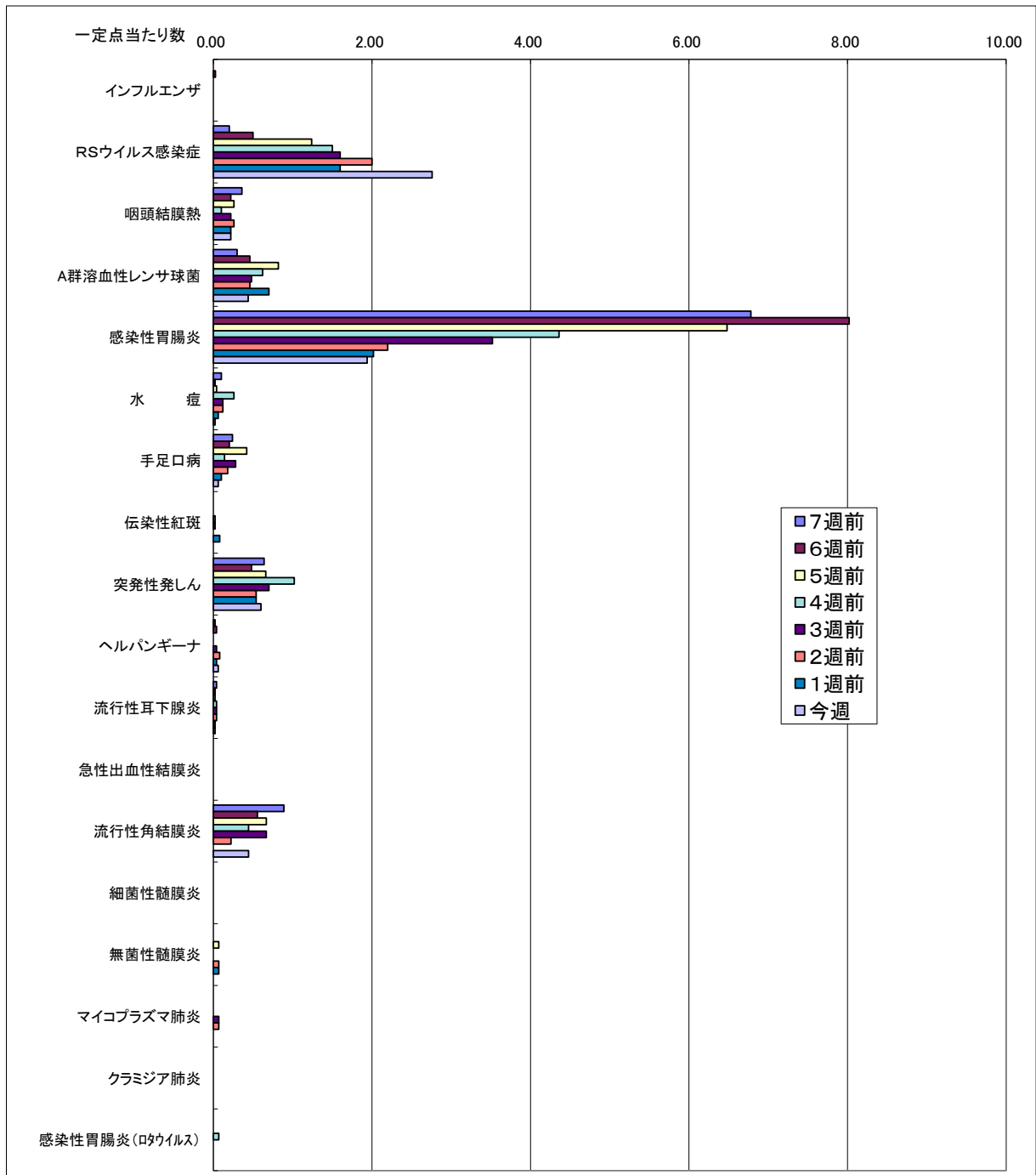
(※カッコ内は昨シーズン累計)

### ○感染性胃腸炎病原体検出状況 ※第1週(R3.1/4～)からの累計

ノロウイルス	サポウイルス	ロタウイルス	アストロウイルス	アデノウイルス	その他
3件 (13件)	0件 (1件)	0件 (0件)	0件 (0件)	0件 (1件)	2件 (5件)

(※カッコ内は昨シーズン累計)

一定点当たり週別発生状況の推移



※一定点当たりの数値が10.00を超えた場合の推移は前の表で確認してください。

保健所別発生状況（インフルエンザ・小児科・眼科・基幹定点）

第8週

	保健所名	インフルエンザ*	RSウイルス 感染症	咽頭 結膜熱	A群溶血性レ ンサ球菌咽頭 炎	感染性 胃腸炎	水痘	手足口病	伝染性 紅斑	突発性 発しん	ヘルパン ギーナ	流行性 耳下腺炎	急性 出血性 結膜炎	流行性 角結膜炎	細菌性 髄膜炎	無菌性 髄膜炎	マイコプラズマ 肺炎	クラミジア 肺炎	感染性 胃腸炎 (ロタウイルス)
1	熊本市保健所	0	65	0	3	22	0	1	0	13	0	0	0	4	0	0	0	0	0
2	山鹿保健所	0	0	0	0	11	0	0	0	1	0	0	0	0	0	0	0	0	0
3	菊池保健所	0	47	1	3	17	1	1	0	3	2	1	0	0	0	0	0	0	0
4	阿蘇保健所	0	0	0	0	0	0	0	0	0	0	0	0	0	0	0	0	0	0
5	御船保健所	0	0	0	0	7	0	1	0	2	0	0	0	0	0	0	0	0	0
6	八代保健所	0	6	1	5	5	0	0	0	1	0	0	0	0	0	0	0	0	0
7	水俣保健所	0	0	4	2	1	0	0	0	0	0	0	0	0	0	0	0	0	0
8	人吉保健所	0	3	0	1	6	0	0	0	2	0	0	0	0	0	0	0	0	0
9	有明保健所	0	4	2	5	12	0	0	0	3	0	0	0	0	0	0	0	0	0
10	宇城保健所	0	13	1	3	5	0	0	0	3	0	0	0	0	0	0	0	0	0
11	天草保健所	0	0	2	0	11	0	0	0	2	1	0	0	0	0	0	0	0	0
	計	0	138	11	22	97	1	3	0	30	3	1	0	4	0	0	0	0	0

保健所別一定点当り患者報告数

	保健所名	インフルエンザ*	RSウイルス 感染症	咽頭 結膜熱	A群溶連菌 咽頭炎	感染性 胃腸炎	水痘	手足口病	伝染性 紅斑	突発性 発しん	ヘルパン ギーナ	流行性 耳下腺炎	急性 出血性 結膜炎	流行性 角結膜炎	細菌性 髄膜炎	無菌性 髄膜炎	マイコプラズマ 肺炎	クラミジア 肺炎	感染性 胃腸炎 (ロタウイルス)
1	熊本市保健所	0.00	4.06	0.00	0.19	1.38	0.00	0.06	0.00	0.81	0.00	0.00	0.00	0.80	0.00	0.00	0.00	0.00	0.00
2	山鹿保健所	0.00	0.00	0.00	0.00	5.50	0.00	0.00	0.00	0.50	0.00	0.00	-	-	0.00	0.00	0.00	0.00	0.00
3	菊池保健所	0.00	9.40	0.20	0.60	3.40	0.20	0.20	0.00	0.60	0.40	0.20	0.00	0.00	0.00	0.00	0.00	0.00	0.00
4	阿蘇保健所	0.00	0.00	0.00	0.00	0.00	0.00	0.00	0.00	0.00	0.00	0.00	-	-	0.00	0.00	0.00	0.00	0.00
5	御船保健所	0.00	0.00	0.00	0.00	2.33	0.00	0.33	0.00	0.67	0.00	0.00	-	-	0.00	0.00	0.00	0.00	0.00
6	八代保健所	0.00	1.50	0.25	1.25	1.25	0.00	0.00	0.00	0.25	0.00	0.00	0.00	0.00	0.00	0.00	0.00	0.00	0.00
7	水俣保健所	0.00	0.00	2.00	1.00	0.50	0.00	0.00	0.00	0.00	0.00	0.00	-	-	0.00	0.00	0.00	0.00	0.00
8	人吉保健所	0.00	1.00	0.00	0.33	2.00	0.00	0.00	0.00	0.67	0.00	0.00	-	-	0.00	0.00	0.00	0.00	0.00
9	有明保健所	0.00	0.80	0.40	1.00	2.40	0.00	0.00	0.00	0.60	0.00	0.00	0.00	0.00	0.00	0.00	0.00	0.00	0.00
10	宇城保健所	0.00	3.25	0.25	0.75	1.25	0.00	0.00	0.00	0.75	0.00	0.00	-	-	0.00	0.00	0.00	0.00	0.00
11	天草保健所	0.00	0.00	0.50	0.00	2.75	0.00	0.00	0.00	0.50	0.25	0.00	0.00	0.00	0.00	0.00	0.00	0.00	0.00
	平均	0.00	2.76	0.22	0.44	1.94	0.02	0.06	0.00	0.60	0.06	0.02	0.00	0.44	0.00	0.00	0.00	0.00	0.00

