

熊本県の賃金・労働時間及び 雇用の動き

「毎月勤労統計調査(厚生労働省)」
地方集計結果より

令和2年
(2020年)

12
月分



令和3年2月

熊本県 企画振興部 統計調査課 産業・教育統計班

目 次

結果概要

1 賃金の動き	1
2 労働時間の動き	2
3 雇用の動き	3

指数

1 産業別名目賃金指数	4
2 産業別総実労働時間指数	5
3 産業別所定外労働時間指数	6
4 産業別常用雇用指数	7

統計表

1 産業、性別常用労働者の1人平均月間現金給与額(第1表)	8
2 産業、性別常用労働者の1人平均月間出勤日数及び実労働時間数(第2表)	10
3 産業、性別常用労働者数及びパートタイム労働者比率(第3表)	12
4 事業所規模、性別常用労働者の1人平均月間現金給与額(第4表)	16
5 事業所規模、性別常用労働者の1人平均月間出勤日数及び実労働時間数(第5表)	〃
6 事業所規模、産業、就業形態別常用労働者の1人平均月間現金給与額(第6表)	〃
7 事業所規模、産業、就業形態別常用労働者の1人平均月間出勤日数及び実労働時間数(第7表)	17
8 事業所規模、産業、就業形態別常用労働者数(第8表)	〃

グラフで見る今月の動き	18
-------------	----

毎月勤労統計調査の説明	19・20
-------------	-------

【 調査結果利用上の注意 】

この調査は、経済センサスの結果を母集団として標本事業所を抽出し、得られた結果から賃金、労働時間及び雇用を推計する標本調査です。

指数については基準年を平成27年平均＝100として算定しました。また、平成30年1月分調査より、集計に用いる母集団労働者数を平成26年経済センサス-基礎調査に基づく労働者数に変更したことから、常用雇用指数についてギャップ修正を行いました(平成21年7月分から平成29年12月分までを遡って改訂)。常用雇用指数の増減率についても、平成21年7月分まで遡って改訂しています。ただし、実数については改訂していませんので、年時系列比較は原則として指数によって行ってください。

また、統計表上の「－」は該当数字がないもの、「X」は調査事業所が少数であるため、公表しないものを示しています。

1 賃金の動き

1 2月の本県1人平均支給額（現金給与総額）は485,436円（30人以上 567,704円）、前年同月比は4.6%増（3.2%増）となっている。

きまって支給する給与は234,286円（30人以上 253,089円）、前年同月比は0.4%増（1.3%減）となった。

また、特別給与は251,150円（30人以上 314,615円）で前年同月に比べて20,682円増（20,958円増）であった。

なお、きまって支給する給与（所定内給与＋所定外給与）のうち、所定内給与は219,259円（30人以上 232,955円）、前年同月比は1.3%増（1.4%減）、所定外給与は15,027円（20,134円）であった。

（事業所規模 5人以上）

	現金給与総額		きまって支給する給与		所定内給与		特別給与	
	前年同月比	前年同月比	前年同月比	前年同月比	前年同月比	前年同月比	前年同月差	
	円	%	円	%	円	%	円	円
調査産業計	485,436	4.6	234,286	0.4	219,259	1.3	251,150	20,682
鉱業，採石業，砂利採取業	×	×	×	×	×	×	×	×
建設業	463,293	0.6	270,996	4.8	254,751	2.3	192,297	△ 9,719
製造業	594,460	9.1	270,492	5.5	236,971	5.8	323,968	35,694
電気・ガス・熱供給・水道業	876,725	△ 12.5	339,427	△ 3.3	317,384	△ 4.6	537,298	△ 113,236
情報通信業	783,200	△ 0.5	326,783	4.0	300,205	3.2	456,417	△ 16,296
運輸業，郵便業	570,575	66.4	280,440	8.7	238,383	22.9	290,135	205,344
卸売業・小売業	325,587	△ 9.4	189,859	0.3	182,264	4.7	135,728	△ 34,645
金融業，保険業	707,753	△ 8.5	288,540	△ 9.3	272,192	△ 8.8	419,213	△ 37,116
不動産業，物品賃貸業	540,242	27.3	229,132	12.7	211,344	7.4	311,110	90,039
学術研究，専門・技術サービス業	812,288	△ 0.8	273,453	△ 11.9	262,383	△ 3.9	538,835	30,538
宿泊業，飲食サービス業	165,860	4.6	119,911	△ 4.0	117,441	△ 1.5	45,949	12,405
生活関連サービス業，娯楽業	191,567	△ 5.4	186,823	13.8	177,897	12.1	4,744	△ 33,179
教育，学習支援業	732,132	△ 8.1	270,183	△ 18.6	262,370	△ 19.9	461,949	△ 2,293
医療，福祉	518,887	9.3	248,244	2.5	237,836	2.1	270,643	38,192
複合サービス事業	719,989	0.0	285,914	△ 5.7	268,139	△ 2.8	434,075	17,662
サービス業（他に分類されないもの）	435,601	24.1	229,963	17.5	214,128	17.0	205,638	50,170

※事業所規模「5人以上」には30人以上の事業所も含む

（事業所規模 30人以上）

	現金給与総額		きまって支給する給与		所定内給与		特別給与	
	前年同月比	前年同月比	前年同月比	前年同月比	前年同月比	前年同月比	前年同月差	
	円	%	円	%	円	%	円	円
調査産業計	567,704	3.2	253,089	△ 1.3	232,955	△ 1.4	314,615	20,958
鉱業，採石業，砂利採取業	×	×	×	×	×	×	×	×
建設業	503,904	△ 35.3	305,671	0.7	290,530	0.4	198,233	△ 276,977
製造業	668,634	9.5	286,273	4.8	247,912	5.1	382,361	45,045
電気・ガス・熱供給・水道業	1,026,503	0.2	395,110	11.0	362,583	8.2	631,393	△ 37,440
情報通信業	954,641	0.2	357,995	11.0	323,121	11.1	596,646	△ 33,954
運輸業，郵便業	604,535	70.0	260,963	9.3	212,269	6.1	343,572	226,862
卸売業・小売業	361,938	4.4	194,061	7.8	181,629	8.8	167,877	949
金融業，保険業	875,721	5.2	308,997	△ 1.6	282,043	△ 4.2	566,724	48,694
不動産業，物品賃貸業	640,468	△ 4.7	246,729	△ 2.0	231,583	△ 1.1	393,739	△ 26,757
学術研究，専門・技術サービス業	923,744	△ 15.4	322,041	△ 5.1	303,600	3.5	601,703	△ 151,684
宿泊業，飲食サービス業	144,975	△ 22.9	126,199	△ 10.6	122,470	△ 7.2	18,776	△ 27,904
生活関連サービス業，娯楽業	176,144	△ 9.4	171,220	15.5	162,867	15.3	4,924	△ 41,230
教育，学習支援業	731,204	△ 12.5	268,165	△ 26.7	264,914	△ 26.4	463,039	△ 6,834
医療，福祉	575,260	7.3	261,178	1.2	248,588	1.3	314,082	36,048
複合サービス事業	695,179	△ 2.4	285,499	△ 9.4	259,458	△ 6.6	409,680	12,738
サービス業（他に分類されないもの）	396,333	4.4	205,620	3.4	185,283	2.2	190,713	9,899

2 労働時間の動き

1 2月の総実労働時間は 142.7 時間（30人以上 144.7 時間）で前年同月比は1.5%減（2.9%減）であった。

所定内労働時間は 132.6 時間（30人以上 134.0 時間）で前年同月比は2.1%減（3.1%減）、所定外労働時間は10.1時間（30人以上10.7 時間）で前年同月比は8.6%増（0.0%）であった。

また、出勤日数は 18.7 日（30人以上 18.6 日）で前年同月差は0.2日減（0.4日減）であった。

（事業所規模 5人以上）

	総実労働時間		所定内労働時間		所定外労働時間		出勤日数	
	時間	前年同月比	時間	前年同月比	時間	前年同月比	日	前年同月差
調査産業計	142.7	△ 1.5	132.6	△ 2.1	10.1	8.6	18.7	△ 0.2
鉱業，採石業，砂利採取業	×	×	×	×	×	×	×	×
建設業	155.6	△ 1.0	145.0	△ 2.9	10.6	36.0	19.7	△ 0.4
製造業	164.7	△ 0.3	146.2	△ 1.1	18.5	7.5	19.5	△ 0.4
電気・ガス・熱供給・水道業	143.4	△ 3.4	137.6	△ 2.9	5.8	△ 13.5	18.6	△ 0.6
情報通信業	148.7	△ 6.1	137.1	△ 6.8	11.6	2.7	18.1	△ 1.3
運輸業，郵便業	206.5	16.6	160.9	4.4	45.6	98.3	21.5	1.0
卸売業・小売業	133.3	1.6	127.3	3.7	6.0	△ 26.9	18.9	0.6
金融業，保険業	145.6	△ 3.1	136.8	△ 3.7	8.8	8.7	18.5	△ 0.9
不動産業，物品賃貸業	171.1	26.2	158.4	21.0	12.7	176.2	20.1	2.1
学術研究，専門・技術サービス業	137.5	△ 18.8	130.3	△ 14.2	7.2	△ 59.1	17.9	△ 2.8
宿泊業，飲食サービス業	104.4	△ 12.7	101.4	△ 11.7	3.0	△ 36.2	16.2	△ 1.1
生活関連サービス業，娯楽業	120.1	△ 5.2	114.4	△ 7.4	5.7	83.9	17.2	△ 0.8
教育，学習支援業	127.5	△ 7.1	118.8	△ 6.3	8.7	△ 18.0	17.6	0.0
医療，福祉	136.6	△ 4.7	133.2	△ 4.7	3.4	△ 8.1	18.5	△ 0.4
複合サービス事業	168.7	0.5	158.1	4.0	10.6	△ 33.3	20.5	0.3
サービス業（他に分類されないもの）	155.4	7.5	141.1	4.3	14.3	55.4	19.6	△ 0.2

（事業所規模 30人以上）

	総実労働時間		所定内労働時間		所定外労働時間		出勤日数	
	時間	前年同月比	時間	前年同月比	時間	前年同月比	日	前年同月差
調査産業計	144.7	△ 2.9	134.0	△ 3.1	10.7	0.0	18.6	△ 0.4
鉱業，採石業，砂利採取業	×	×	×	×	×	×	×	×
建設業	155.5	△ 11.3	146.8	△ 9.9	8.7	△ 30.4	20.0	△ 1.6
製造業	165.4	△ 1.4	145.1	△ 2.7	20.3	8.6	19.2	△ 0.5
電気・ガス・熱供給・水道業	136.9	1.8	128.8	△ 0.1	8.1	42.0	17.5	△ 0.2
情報通信業	157.7	△ 0.3	142.6	△ 0.4	15.1	0.0	18.5	0.0
運輸業，郵便業	182.1	8.0	152.1	1.9	30.0	56.2	20.4	0.6
卸売業・小売業	138.9	6.9	130.8	6.5	8.1	12.5	19.0	0.3
金融業，保険業	147.2	0.4	133.4	△ 1.8	13.8	29.0	18.5	△ 0.4
不動産業，物品賃貸業	163.9	6.8	152.6	8.1	11.3	△ 8.9	20.1	1.4
学術研究，専門・技術サービス業	147.6	△ 11.9	136.7	△ 5.4	10.9	△ 52.6	18.4	△ 1.5
宿泊業，飲食サービス業	104.0	△ 13.1	100.0	△ 12.5	4.0	△ 27.3	15.9	△ 1.5
生活関連サービス業，娯楽業	110.1	△ 8.4	106.2	△ 9.0	3.9	5.3	16.7	△ 1.4
教育，学習支援業	116.9	△ 14.2	112.6	△ 10.7	4.3	△ 57.5	17.1	△ 0.5
医療，福祉	137.2	△ 5.5	134.0	△ 5.3	3.2	△ 13.5	18.5	△ 0.5
複合サービス事業	180.4	5.9	164.6	10.9	15.8	△ 27.9	21.4	1.5
サービス業（他に分類されないもの）	154.7	3.7	140.5	2.2	14.2	19.4	19.5	△ 0.3

3 雇用の動き

12月末の推計労働者数は 567,870人(30人以上 312,064人) で前年同月比1.4%減 (1.9%減)であった。

常用労働者のうち、パートタイム労働者数は 165,630人 (30人以上 75,227人) でパート比率は29.2% (30人以上 24.1%)であった。

また、入職率は 1.57% (30人以上 0.96%)、離職率は1.35% (30人以上 1.11%) であった。

(事業所規模 5人以上)

	常用労働者数		パートタイム労働者数		入職率	離職率
	人	前年同月比 %	人	パート比率 %		
調査産業計	567,870	△ 1.4	165,630	29.2	1.57	1.35
鉱業, 採石業, 砂利採取業	×	×	×	×	×	×
建設業	26,924	△ 2.9	2,158	8.0	0.66	1.83
製造業	82,923	△ 3.6	13,002	15.7	1.32	0.71
電気・ガス・熱供給・水道業	2,532	2.6	253	10.0	0.16	0.08
情報通信業	7,571	3.8	849	11.2	0.80	0.15
運輸業, 郵便業	26,913	0.0	3,526	13.1	0.96	0.64
卸売業・小売業	103,182	△ 1.8	46,078	44.7	2.35	2.44
金融業, 保険業	12,826	△ 2.2	1,913	14.9	0.74	0.28
不動産業, 物品賃貸業	5,238	0.1	368	7.0	0.00	0.00
学術研究, 専門・技術サービス業	12,417	18.5	3,161	25.5	15.92	0.09
宿泊業, 飲食サービス業	50,829	4.5	39,108	76.9	1.96	1.94
生活関連サービス業, 娯楽業	13,669	△ 20.0	5,360	39.2	2.27	5.12
教育, 学習支援業	47,485	△ 1.5	12,564	26.5	0.77	1.78
医療, 福祉	129,323	△ 1.1	33,266	25.7	0.73	0.63
複合サービス事業	7,587	△ 15.2	889	11.7	1.36	0.17
サービス業 (他に分類されないもの)	38,339	△ 0.3	3,132	8.2	0.94	1.10

(事業所規模 30人以上)

	常用労働者数		パートタイム労働者数		入職率	離職率
	人	前年同月比 %	人	パート比率 %		
調査産業計	312,064	△ 1.9	75,227	24.1	0.96	1.11
鉱業, 採石業, 砂利採取業	×	×	×	×	×	×
建設業	7,815	△ 0.2	68	0.9	0.32	0.06
製造業	64,883	△ 3.5	9,280	14.3	1.23	0.72
電気・ガス・熱供給・水道業	1,625	4.1	253	15.6	0.25	0.12
情報通信業	5,372	3.0	270	5.0	1.13	0.21
運輸業, 郵便業	16,884	△ 0.4	3,526	20.9	0.51	0.93
卸売業・小売業	33,362	△ 2.4	14,331	43.0	1.19	0.94
金融業, 保険業	6,065	△ 0.3	663	10.9	0.00	0.59
不動産業, 物品賃貸業	1,461	△ 2.6	213	14.6	0.00	0.00
学術研究, 専門・技術サービス業	5,076	0.5	817	16.1	0.20	0.20
宿泊業, 飲食サービス業	13,995	△ 4.2	9,028	64.5	3.12	2.84
生活関連サービス業, 娯楽業	7,651	△ 9.8	3,908	51.1	1.76	1.87
教育, 学習支援業	32,644	△ 2.1	10,424	31.9	0.95	2.58
医療, 福祉	86,064	0.9	18,904	22.0	0.39	0.72
複合サービス事業	4,867	△ 22.5	644	13.2	0.95	0.27
サービス業 (他に分類されないもの)	24,188	△ 0.8	2,895	12.0	1.45	1.75

指数

1 産業別名目賃金指数

1-1 事業所規模 5人以上

平成27年=100

	調査産業計	鉱業、採石業、砂利採取業	建設業	製造業	電気・ガス・熱供給・水道業	情報通信業	運輸業、郵便業	卸売業・小売業	金融業、保険業	不動産業、物品賃貸業	学術研究、専門・技術サービス業	宿泊業、飲食サービス業	生活関連サービス業、娯楽業	教育、学習支援業	医療、福祉	複合サービス事業	サービス業（他に分類されないもの）
27	100.0	x	100.0	100.0	100.0	100.0	100.0	100.0	100.0	100.0	100.0	100.0	100.0	100.0	100.0	100.0	100.0
28	98.2	x	114.3	98.3	105.9	97.8	99.3	92.3	93.5	77.7	98.7	105.8	91.7	90.0	101.0	97.1	111.8
29	99.2	x	114.3	100.0	104.1	98.9	97.5	94.6	100.9	72.3	131.3	117.9	106.6	80.8	99.2	97.1	121.1
30	97.8	x	102.6	100.9	125.3	77.5	85.6	98.2	85.9	92.7	117.7	98.6	91.6	115.8	90.6	105.7	117.1
31・元	99.6	x	106.5	95.8	110.3	119.5	95.1	95.7	89.4	110.2	123.8	98.3	79.0	130.5	91.1	114.0	115.7
令和元年																	
12月	166.8	x	165.2	168.4	221.2	221.3	118.0	158.0	172.5	177.0	252.8	129.3	100.9	228.2	155.5	211.4	179.5
令和2年																	
1月	88.8	x	105.6	81.8	72.9	101.1	123.5	80.3	79.4	83.6	97.5	108.9	90.2	72.8	90.9	99.8	120.4
2月	82.4	x	102.0	82.2	72.9	93.1	90.0	77.9	73.1	85.6	89.8	103.7	93.6	69.0	81.9	86.5	104.5
3月	85.8	x	114.3	87.7	97.4	98.4	89.0	80.3	70.3	90.1	96.6	103.4	100.8	71.8	83.4	89.0	111.1
4月	83.3	x	102.6	84.1	77.4	98.8	92.1	78.4	75.8	86.6	97.3	104.2	85.9	74.8	78.4	85.4	111.0
5月	82.5	x	103.0	78.8	76.3	95.4	90.7	76.6	71.8	86.5	88.7	103.0	90.2	73.1	81.8	84.2	110.9
6月	128.2	x	107.6	145.0	177.6	286.5	95.7	83.0	138.0	146.3	172.3	110.5	113.1	173.1	119.5	181.3	144.3
7月	120.3	x	158.1	123.0	120.7	105.5	125.1	133.0	85.2	123.3	138.8	112.2	96.9	96.5	116.7	127.4	165.3
8月	87.9	x	115.3	86.6	80.9	92.3	95.7	86.2	73.0	83.0	100.5	102.0	90.6	75.2	84.3	87.8	130.6
9月	85.5	x	95.2	87.5	78.6	93.5	92.3	83.9	62.1	89.7	89.0	98.3	98.3	72.7	84.7	81.0	122.2
10月	84.4	x	97.9	85.4	76.7	89.5	90.9	85.2	67.3	100.1	89.5	99.3	89.4	70.2	83.0	82.8	116.6
11月	86.1	x	97.9	92.9	75.4	91.5	90.7	84.3	64.5	97.2	99.6	97.1	92.1	73.0	83.4	82.3	121.5
12月	174.5	x	166.2	183.8	193.6	220.2	196.3	143.1	157.8	225.3	250.8	135.3	95.5	209.8	169.9	211.5	222.7

1-2 事業所規模 30人以上

平成27年=100

	調査産業計	鉱業、採石業、砂利採取業	建設業	製造業	電気・ガス・熱供給・水道業	情報通信業	運輸業、郵便業	卸売業・小売業	金融業、保険業	不動産業、物品賃貸業	学術研究、専門・技術サービス業	宿泊業、飲食サービス業	生活関連サービス業、娯楽業	教育、学習支援業	医療、福祉	複合サービス事業	サービス業（他に分類されないもの）
27	100.0	x	100.0	100.0	100.0	100.0	100.0	100.0	100.0	100.0	100.0	100.0	100.0	100.0	100.0	100.0	100.0
28	100.4	x	99.1	97.3	103.7	96.1	103.5	105.7	100.5	99.9	104.1	99.1	99.0	94.0	102.9	100.2	102.4
29	101.3	x	92.9	100.1	99.7	96.0	106.1	109.9	110.6	100.7	108.3	98.8	100.7	87.8	103.3	97.4	106.3
30	99.1	x	107.2	102.6	x	71.2	97.5	97.2	85.1	124.5	112.3	83.1	95.0	111.3	93.7	101.0	111.7
31・元	100.4	x	115.2	96.5	x	122.4	96.2	98.3	72.9	144.3	117.9	80.2	73.2	129.5	89.7	114.8	132.5
令和元年																	
12月	175.2	x	228.5	176.7	x	243.7	121.8	160.6	147.9	297.7	268.8	103.1	91.3	217.5	158.1	206.3	223.3
令和2年																	
1月	83.5	x	88.8	81.4	73.9	99.7	130.7	89.8	62.4	111.0	80.4	73.2	78.8	64.2	82.6	85.0	116.3
2月	79.7	x	87.3	81.8	74.5	86.5	82.8	88.6	53.4	111.4	78.2	68.9	86.7	60.1	82.7	85.6	111.7
3月	80.0	x	85.7	87.7	75.3	91.8	81.8	93.5	56.3	111.3	77.9	69.3	84.3	58.7	77.2	88.0	120.1
4月	79.0	x	87.2	84.0	80.5	92.4	85.3	91.8	56.8	101.8	77.1	64.7	76.7	65.6	74.1	82.3	119.5
5月	79.0	x	91.7	78.2	78.5	88.7	82.2	94.8	53.2	118.8	77.9	68.6	66.4	63.9	79.3	82.9	116.1
6月	135.2	x	93.8	154.3	215.8	331.4	94.5	98.4	127.3	148.6	205.3	74.6	95.4	152.2	113.9	155.1	177.7
7月	111.7	x	158.0	124.8	82.9	100.4	135.1	141.3	71.9	190.5	109.4	71.2	75.3	69.6	112.3	135.5	128.3
8月	80.6	x	86.8	81.7	81.5	89.6	81.7	93.4	55.3	106.9	86.9	68.2	77.1	67.9	79.7	80.4	122.1
9月	80.7	x	85.5	86.9	78.8	93.9	83.4	87.6	53.9	104.6	78.3	65.4	93.8	64.3	78.8	78.6	118.0
10月	79.8	x	88.1	83.7	78.2	89.2	79.1	92.4	54.5	119.2	84.0	65.9	82.0	64.8	78.2	80.2	118.3
11月	82.4	x	89.7	91.8	77.6	90.5	82.0	86.9	55.5	108.6	95.5	67.4	86.6	64.8	79.1	79.1	124.5
12月	180.8	x	147.8	193.5	200.6	244.1	207.1	167.6	155.6	283.6	227.3	79.5	82.7	190.3	169.6	201.4	233.1

指数

2 産業別総実労働時間指数

2-1 事業所規模 5人以上

平成27年=100

	調査産業計	鉱業、採石業、砂利採取業	建設業	製造業	電気・ガス・熱供給・水道業	情報通信業	運輸業、郵便業	卸売業・小売業	金融業、保険業	不動産業、物品賃貸業	学術研究、専門・技術サービス業	宿泊業、飲食サービス業	生活関連サービス業、娯楽業	教育、学習支援業	医療、福祉	複合サービス事業	サービス業（他に分類されないもの）
27	100.0	x	100.0	100.0	100.0	100.0	100.0	100.0	100.0	100.0	100.0	100.0	100.0	100.0	100.0	100.0	100.0
28	99.6	x	108.1	100.9	107.7	100.0	104.7	102.5	99.1	83.4	105.4	101.5	87.2	90.5	97.6	101.6	100.4
29	100.3	x	105.0	102.2	101.5	101.5	109.1	100.1	96.2	81.8	116.4	102.7	98.9	95.6	97.0	101.3	98.6
30	98.9	x	92.0	102.7	103.4	95.4	102.3	92.2	92.7	103.5	106.1	95.7	92.8	112.9	95.8	101.8	106.5
31・元	97.7	x	89.3	100.9	101.4	99.6	103.6	91.5	98.3	103.0	110.8	95.2	77.5	116.6	95.1	99.5	99.9
令和元年																	
12月	98.2	x	92.4	102.0	99.7	97.7	104.6	91.9	100.2	87.8	112.5	102.5	82.2	110.5	95.1	107.4	98.1
令和2年																	
1月	93.1	x	88.1	96.9	95.1	95.6	108.1	88.4	93.6	73.0	97.7	102.6	78.1	94.9	90.2	91.7	93.3
2月	95.1	x	95.2	101.3	94.8	96.4	103.7	91.0	87.8	94.2	109.2	99.8	77.5	96.4	91.0	89.6	99.0
3月	96.1	x	102.2	101.8	98.5	96.9	108.6	90.4	98.6	94.8	115.5	94.3	75.1	93.6	91.6	99.3	103.3
4月	96.4	x	100.8	103.0	107.7	102.3	104.4	92.2	103.1	94.0	108.0	89.7	59.6	98.1	94.1	101.7	101.0
5月	87.9	x	91.7	87.6	89.7	88.6	98.9	84.9	90.9	85.0	96.4	81.2	50.2	85.8	91.4	91.9	89.3
6月	97.4	x	101.6	98.0	113.4	86.1	102.1	93.1	100.5	89.8	113.1	91.8	62.4	111.2	96.6	101.7	100.5
7月	99.4	x	97.3	101.2	121.1	102.4	120.0	96.0	103.1	94.3	104.4	89.3	76.3	107.8	94.6	104.0	108.6
8月	92.6	x	89.1	91.3	100.1	92.2	116.0	90.8	90.7	84.0	92.6	91.1	80.5	86.9	91.8	96.9	98.6
9月	96.3	x	94.8	99.0	106.8	90.6	117.1	93.5	88.8	94.1	101.5	88.9	75.5	104.0	92.6	93.7	104.0
10月	100.0	x	102.4	105.6	104.2	93.0	123.9	94.0	100.3	108.4	106.9	91.5	78.1	105.6	94.1	103.4	109.2
11月	97.6	x	97.2	103.4	96.7	93.6	120.0	93.5	97.5	104.8	96.7	89.9	76.3	104.0	92.6	93.0	106.3
12月	96.7	x	91.5	101.7	96.3	91.7	122.0	93.4	97.1	110.8	91.3	89.5	77.9	102.6	90.6	107.9	105.5

2-2 事業所規模 30人以上

平成27年=100

	調査産業計	鉱業、採石業、砂利採取業	建設業	製造業	電気・ガス・熱供給・水道業	情報通信業	運輸業、郵便業	卸売業・小売業	金融業、保険業	不動産業、物品賃貸業	学術研究、専門・技術サービス業	宿泊業、飲食サービス業	生活関連サービス業、娯楽業	教育、学習支援業	医療、福祉	複合サービス事業	サービス業（他に分類されないもの）
27	100.0	x	100.0	100.0	100.0	100.0	100.0	100.0	100.0	100.0	100.0	100.0	100.0	100.0	100.0	100.0	100.0
28	99.4	x	111.5	100.1	105.8	100.9	97.9	102.6	98.7	102.3	102.8	99.8	94.0	92.0	99.0	99.6	98.3
29	100.7	x	107.2	101.6	101.4	100.6	102.3	103.8	94.4	103.2	103.3	101.0	96.8	95.7	99.9	99.5	98.9
30	100.1	x	95.3	102.4	x	94.9	107.3	96.7	93.8	106.5	104.9	91.5	92.1	107.7	97.6	98.5	103.4
31・元	98.2	x	96.0	100.4	x	101.2	101.5	93.8	97.5	117.6	110.7	85.6	78.8	113.3	94.3	97.1	102.2
令和元年																	
12月	97.9	x	97.2	101.6	x	100.6	98.3	94.5	95.9	103.2	110.8	87.6	79.4	106.8	94.2	104.7	103.6
令和2年																	
1月	92.0	x	76.8	95.9	91.9	97.9	103.3	95.9	94.1	96.4	92.0	84.6	82.6	90.0	88.1	89.9	96.4
2月	92.8	x	86.7	99.4	88.6	95.9	103.0	95.9	87.4	118.0	105.6	80.7	77.0	83.0	89.9	89.9	98.2
3月	94.9	x	96.4	101.6	100.8	99.1	109.9	95.1	90.1	114.8	111.9	77.1	77.3	85.0	89.6	98.7	107.9
4月	94.5	x	95.6	101.7	108.0	108.1	100.9	96.0	100.1	90.1	108.3	60.1	70.6	86.5	92.5	99.9	103.1
5月	86.5	x	88.1	86.3	91.6	96.7	91.6	91.1	91.2	103.0	89.0	47.4	45.0	79.1	92.1	93.2	93.5
6月	95.2	x	95.2	96.9	109.0	95.3	103.3	97.5	91.6	110.2	114.2	55.5	54.5	103.7	94.5	100.3	103.1
7月	97.2	x	89.9	100.4	113.2	112.8	105.0	98.9	105.5	113.7	108.9	71.7	67.3	100.0	92.8	103.3	107.6
8月	90.2	x	80.7	89.6	95.3	101.1	101.2	96.0	93.1	92.7	93.0	71.2	76.6	75.8	92.3	95.9	99.9
9月	93.8	x	91.2	97.8	99.8	99.2	101.5	97.5	92.0	107.4	102.3	68.0	72.5	92.0	91.0	91.4	105.1
10月	98.3	x	98.4	104.8	106.5	102.4	104.5	100.3	100.5	108.3	113.0	72.9	77.3	95.8	93.0	102.5	111.1
11月	95.6	x	93.3	101.8	91.9	104.6	104.0	98.1	98.0	103.4	94.6	76.9	75.2	91.5	91.4	92.4	106.6
12月	95.1	x	86.2	100.2	92.4	100.3	106.2	101.0	96.3	110.2	97.6	76.1	72.7	91.6	89.0	110.9	107.4

指数

3 産業別所定外労働時間指数

3-1 事業所規模 5人以上

平成27年=100

	調査産業計	鉱業、採石業、砂利採取業	建設業	製造業	電気・ガス・熱供給・水道業	情報通信業	運輸業、郵便業	卸売業・小売業	金融業、保険業	不動産業、物品賃貸業	学術研究、専門・技術サービス業	宿泊業、飲食サービス業	生活関連サービス業、娯楽業	教育、学習支援業	医療、福祉	複合サービス事業	サービス業（他に分類されないもの）
27	100.0	x	100.0	100.0	100.0	100.0	100.0	100.0	100.0	100.0	100.0	100.0	100.0	100.0	100.0	100.0	100.0
28	102.5	x	124.2	106.2	169.6	111.9	107.5	104.1	88.9	79.3	172.3	102.4	51.6	77.7	88.2	73.7	112.6
29	120.6	x	99.7	107.4	91.4	103.8	137.5	109.7	84.1	98.1	265.3	141.5	117.0	203.4	96.7	65.8	94.9
30	116.1	x	49.8	110.1	80.0	83.4	122.1	121.3	51.6	174.1	223.9	124.5	84.7	213.4	89.4	141.0	144.6
31・元	110.2	x	55.7	105.3	98.8	84.8	119.7	137.1	98.7	83.8	270.2	85.7	55.8	175.9	91.5	158.3	101.7
令和元年																	
12月	104.5	x	60.9	108.9	61.5	75.3	109.0	126.2	81.8	57.5	241.1	95.9	49.2	135.9	92.5	217.8	90.2
令和2年																	
1月	106.7	x	93.0	108.2	61.5	84.7	121.8	138.5	93.9	52.5	138.4	83.7	82.5	88.5	100.0	191.8	112.7
2月	110.1	x	114.1	111.4	68.8	78.0	111.8	120.0	90.9	65.0	279.5	98.0	84.1	116.7	95.0	119.2	124.5
3月	106.7	x	122.7	104.4	77.1	81.3	144.5	109.2	122.2	143.8	282.2	83.7	88.9	69.2	82.5	121.9	124.5
4月	95.5	x	115.6	91.1	59.6	94.0	112.3	110.8	132.3	123.8	134.2	61.2	44.4	83.3	77.5	100.0	105.9
5月	89.9	x	110.9	77.8	58.7	68.7	119.9	89.2	96.0	80.0	135.6	57.1	65.1	55.1	122.5	123.3	92.2
6月	92.1	x	85.2	82.9	87.2	71.3	119.9	83.1	118.2	85.0	184.9	57.1	92.1	129.5	80.0	98.6	102.0
7月	101.1	x	64.8	87.3	278.0	86.0	196.7	73.8	93.9	110.0	119.2	61.2	81.0	110.3	87.5	138.4	133.3
8月	97.8	x	62.5	88.0	112.8	74.7	193.8	93.8	80.8	96.3	65.8	69.4	63.5	73.1	87.5	58.9	131.4
9月	98.9	x	72.7	95.6	119.3	66.7	170.6	76.9	84.8	103.8	97.3	49.0	79.4	120.5	87.5	64.4	131.4
10月	109.0	x	75.0	107.6	74.3	72.7	208.5	80.0	85.9	142.5	80.8	71.4	90.5	146.2	80.0	71.2	128.4
11月	109.0	x	89.1	110.1	66.1	76.0	208.1	87.7	85.9	125.0	67.1	57.1	90.5	128.2	82.5	86.3	133.3
12月	113.5	x	82.8	117.1	53.2	77.3	216.1	92.3	88.9	158.8	98.6	61.2	90.5	111.5	85.0	145.2	140.2

3-2 事業所規模 30人以上

平成27年=100

	調査産業計	鉱業、採石業、砂利採取業	建設業	製造業	電気・ガス・熱供給・水道業	情報通信業	運輸業、郵便業	卸売業・小売業	金融業、保険業	不動産業、物品賃貸業	学術研究、専門・技術サービス業	宿泊業、飲食サービス業	生活関連サービス業、娯楽業	教育、学習支援業	医療、福祉	複合サービス事業	サービス業（他に分類されないもの）
27	100.0	x	100.0	100.0	100.0	100.0	100.0	100.0	100.0	100.0	100.0	100.0	100.0	100.0	100.0	100.0	100.0
28	102.7	x	150.3	105.5	189.5	113.8	95.0	114.2	96.2	92.2	149.9	80.4	82.9	92.9	84.4	92.8	97.9
29	108.6	x	120.8	108.3	109.5	82.8	107.5	113.0	91.6	100.4	112.3	110.0	101.0	127.0	108.9	84.2	94.5
30	109.5	x	51.7	108.8	x	95.7	129.7	113.5	70.4	99.2	150.8	106.5	84.7	146.9	102.6	207.1	111.8
31・元	102.6	x	69.2	101.9	x	117.4	105.5	108.7	105.9	118.7	201.2	70.4	66.1	143.1	86.1	253.6	94.6
令和元年																	
12月	99.1	x	63.8	105.6	x	112.7	82.8	109.1	102.9	125.3	221.2	66.3	66.1	116.1	88.1	353.2	97.5
令和2年																	
1月	94.4	x	54.6	102.8	78.7	117.2	107.8	122.7	124.0	116.2	105.8	63.9	78.6	65.5	78.6	306.5	97.5
2月	96.3	x	56.1	105.1	98.1	115.7	108.6	128.8	112.5	145.5	143.3	69.9	89.3	79.3	76.2	190.3	100.0
3月	96.3	x	62.2	102.8	114.8	123.9	152.2	106.1	123.1	166.7	171.2	43.4	94.6	50.6	64.3	193.5	112.3
4月	79.6	x	58.2	88.1	87.0	131.3	103.9	86.4	166.3	64.6	117.3	18.1	50.0	48.3	69.0	159.7	81.1
5月	85.2	x	96.9	78.0	87.0	99.3	121.6	75.8	114.4	132.3	82.7	15.7	30.4	41.4	138.1	196.8	83.6
6月	82.4	x	48.5	84.7	88.9	84.3	123.7	75.8	132.7	112.1	195.2	25.3	37.5	78.2	66.7	158.1	84.4
7月	88.0	x	47.4	87.0	225.0	129.1	134.1	83.3	137.5	150.5	161.5	30.1	46.4	58.6	66.7	229.0	108.2
8月	79.6	x	28.1	86.4	91.7	109.0	125.4	90.9	121.2	94.9	108.7	25.3	60.7	23.0	71.4	96.8	108.2
9月	85.2	x	46.9	95.5	116.7	96.3	94.4	98.5	127.9	104.0	120.2	28.9	75.0	65.5	73.8	96.8	106.6
10月	93.5	x	56.6	106.8	90.7	104.5	110.3	100.0	133.7	130.3	124.0	38.6	105.4	74.7	73.8	117.7	109.8
11月	97.2	x	62.8	108.5	91.7	117.9	134.1	112.1	130.8	103.0	99.0	53.0	92.9	70.1	71.4	145.2	110.7
12月	99.1	x	44.4	114.7	75.0	112.7	129.3	122.7	132.7	114.1	104.8	48.2	69.6	49.4	76.2	254.8	116.4

指数

4 産業別常用雇用指数

4-1 事業所規模 5人以上

平成27年=100

	調査産業計	鉱業、採石業、砂利採取業	建設業	製造業	電気・ガス・熱供給・水道業	情報通信業	運輸業、郵便業	卸売業・小売業	金融業、保険業	不動産業、物品賃貸業	学術研究、専門・技術サービス業	宿泊業、飲食サービス業	生活関連サービス業、娯楽業	教育、学習支援業	医療、福祉	複合サービス事業	サービス業（他に分類されないもの）
27	100.0	x	100.0	100.0	100.0	100.0	100.0	100.0	100.0	100.0	100.0	100.0	100.0	100.0	100.0	100.0	100.0
28	100.6	x	98.2	100.6	95.8	100.5	100.2	100.9	101.5	104.0	105.4	98.9	101.6	105.4	100.1	104.2	92.9
29	100.9	x	101.0	102.4	77.5	102.0	98.2	101.4	101.9	97.4	94.6	102.4	96.8	105.2	99.7	112.4	93.0
30	104.4	x	104.4	109.3	77.7	108.7	101.8	101.7	108.4	97.1	91.6	101.4	93.9	114.7	101.4	136.6	97.6
31・元	105.3	x	102.4	109.4	93.2	112.7	100.0	101.7	103.0	88.8	91.4	106.6	90.7	116.0	103.3	137.4	102.8
令和元年																	
12月	105.0	x	97.2	108.2	92.6	111.4	98.8	102.3	102.1	76.0	94.7	109.1	86.4	117.0	103.6	136.6	104.4
令和2年																	
1月	104.7	x	97.1	106.3	92.5	110.0	98.7	101.5	100.7	76.2	94.5	110.4	88.8	118.0	103.2	136.3	103.9
2月	103.8	x	97.5	106.4	92.3	112.7	98.8	99.6	98.2	74.5	77.7	108.8	85.6	119.8	103.0	137.7	104.1
3月	103.8	x	96.4	104.8	92.3	112.6	100.3	100.8	98.0	74.7	77.3	107.5	87.6	119.9	103.3	137.0	102.7
4月	104.3	x	96.8	106.8	95.2	113.6	98.3	102.5	100.8	76.0	78.0	106.4	82.0	117.9	104.7	137.3	102.3
5月	103.3	x	97.0	104.9	95.3	113.7	98.6	100.8	101.4	76.0	95.4	105.0	70.5	117.1	103.4	137.9	103.4
6月	103.0	x	96.6	104.9	95.2	113.7	97.9	100.8	94.5	76.5	95.7	105.3	72.7	117.6	102.2	138.0	103.8
7月	103.5	x	96.9	105.0	94.4	115.3	98.2	102.0	99.4	76.4	95.6	108.4	73.0	117.9	101.5	139.2	103.4
8月	102.4	x	96.9	104.8	94.6	115.7	97.6	100.6	99.1	77.9	77.6	108.3	73.6	116.9	101.6	115.0	103.0
9月	103.0	x	96.2	104.4	94.8	115.9	98.4	100.2	98.9	76.5	95.8	109.8	71.3	119.1	102.1	114.8	102.9
10月	102.9	x	95.4	104.1	95.1	115.0	97.9	101.1	100.3	76.3	78.5	111.1	73.0	117.1	102.2	114.8	104.2
11月	103.0	x	95.5	102.2	95.0	114.9	98.5	100.6	99.4	76.1	96.9	114.0	71.2	116.4	102.4	114.5	104.3
12月	103.5	x	94.4	104.3	95.0	115.6	98.8	100.5	99.9	76.1	112.2	114.0	69.1	115.3	102.5	115.9	104.1

4-2 事業所規模 30人以上

平成27年=100

	調査産業計	鉱業、採石業、砂利採取業	建設業	製造業	電気・ガス・熱供給・水道業	情報通信業	運輸業、郵便業	卸売業・小売業	金融業、保険業	不動産業、物品賃貸業	学術研究、専門・技術サービス業	宿泊業、飲食サービス業	生活関連サービス業、娯楽業	教育、学習支援業	医療、福祉	複合サービス事業	サービス業（他に分類されないもの）
27	100.0	x	100.0	100.0	100.0	100.0	100.0	100.0	100.0	100.0	100.0	100.0	100.0	100.0	100.0	100.0	100.0
28	99.7	x	100.0	99.0	92.1	99.8	99.7	99.6	101.3	103.4	95.1	96.8	99.9	104.9	100.6	105.4	91.1
29	99.5	x	107.3	99.4	92.4	97.3	98.1	98.9	103.3	104.0	95.0	95.1	97.6	105.6	99.5	109.2	90.5
30	104.0	x	123.6	104.9	x	106.6	99.8	95.6	127.0	111.5	110.5	94.8	96.9	113.7	99.9	148.7	93.7
31・元	104.9	x	120.6	104.1	x	115.3	99.1	93.7	121.7	102.8	115.1	97.4	100.4	117.3	101.9	154.6	97.2
令和元年																	
12月	104.7	x	117.4	102.6	x	113.6	97.8	93.2	118.9	61.1	116.1	98.6	101.2	118.9	103.1	154.0	98.6
令和2年																	
1月	104.1	x	116.5	101.2	87.5	111.5	97.5	91.9	118.5	61.5	115.5	97.8	100.8	119.9	102.9	153.4	98.1
2月	103.9	x	117.1	101.8	87.1	115.3	97.8	92.6	116.9	61.1	70.3	95.7	100.5	122.4	102.9	155.8	98.8
3月	103.3	x	117.0	99.5	87.2	115.2	97.7	91.8	116.4	61.5	69.5	95.7	101.0	122.5	103.1	154.6	98.9
4月	104.0	x	116.6	102.1	91.5	116.7	96.4	93.1	123.3	61.0	68.7	92.7	99.2	118.3	104.4	156.2	99.1
5月	103.8	x	117.0	100.3	91.6	116.7	95.1	92.2	124.8	61.0	113.0	90.4	97.7	117.2	104.4	155.9	99.3
6月	103.6	x	118.7	100.2	91.5	116.8	95.9	92.3	107.5	62.5	113.7	92.2	94.7	117.8	103.9	156.1	99.6
7月	103.9	x	118.4	100.1	90.2	118.0	96.4	93.2	121.7	62.1	113.4	94.4	93.5	118.4	103.7	158.1	99.0
8月	102.4	x	118.2	100.1	90.5	118.5	95.4	91.4	121.1	61.4	67.6	95.8	91.9	117.0	104.1	119.3	98.4
9月	103.1	x	118.1	99.6	90.8	117.4	96.7	91.0	120.7	60.7	113.8	94.6	90.9	120.2	104.0	118.8	98.0
10月	102.3	x	118.1	99.3	91.4	116.2	97.1	91.5	121.2	60.2	70.0	94.6	90.9	118.2	104.0	118.9	97.9
11月	102.4	x	116.9	96.7	91.1	116.0	97.8	90.8	119.3	59.5	116.7	94.3	91.4	118.3	104.4	118.5	98.1
12月	102.7	x	117.2	99.0	91.2	117.0	97.4	91.0	118.5	59.5	116.7	94.5	91.3	116.4	104.0	119.3	97.8

第1表-1 産業、性別常用労働者の1人平均月間現金給与額

(事業所規模 5人以上)

(単位：円)

	産業	現金給与総額			きまって支給する給与			所定内 給 与	所定外 給 与	特別に支払われた給与		
		計	男子	女子	計	男子	女子			計	男子	女子
TL	調 査 産 業 計	485,436	610,715	367,712	234,286	291,605	180,424	219,259	15,027	251,150	319,110	187,288
C	鉱業，採石業，砂利採取業	x	x	x	x	x	x	x	x	x	x	x
D	建 設 業	463,293	513,806	256,878	270,996	296,218	167,931	254,751	16,245	192,297	217,588	88,947
E	製 造 業	594,460	728,204	311,311	270,492	315,154	175,938	236,971	33,521	323,968	413,050	135,373
F	電気・ガス・熱供給・水道業	876,725	914,471	647,612	339,427	352,948	257,358	317,384	22,043	537,298	561,523	390,254
G	情 報 通 信 業	783,200	932,885	557,793	326,783	378,226	249,317	300,205	26,578	456,417	554,659	308,476
H	運 輸 業 ， 郵 便 業	570,575	611,632	435,312	280,440	307,505	191,273	238,383	42,057	290,135	304,127	244,039
I	卸 売 業 ， 小 売 業	325,587	460,526	193,305	189,859	247,400	133,451	182,264	7,595	135,728	213,126	59,854
J	金 融 業 ， 保 険 業	707,753	928,299	598,376	288,540	396,192	235,151	272,192	16,348	419,213	532,107	363,225
K	不 動 産 業 ， 物 品 賃 貸 業	540,242	593,938	455,728	229,132	248,130	199,231	211,344	17,788	311,110	345,808	256,497
L	学術研究，専門・技術サービス業	812,288	1,028,225	553,669	273,453	341,390	192,088	262,383	11,070	538,835	686,835	361,581
M	宿泊業，飲食サービス業	165,860	201,409	150,055	119,911	140,398	110,803	117,441	2,470	45,949	61,011	39,252
N	生活関連サービス業，娯楽業	191,567	230,254	155,578	186,823	226,425	149,984	177,897	8,926	4,744	3,829	5,594
O	教育，学習支援業	732,132	934,448	597,840	270,183	344,558	220,815	262,370	7,813	461,949	589,890	377,025
P	医 療 ， 福 祉	518,887	661,552	472,928	248,244	352,068	214,798	237,836	10,408	270,643	309,484	258,130
Q	複 合 サ ー ビ ス 事 業	719,989	841,698	518,178	285,914	330,443	212,079	268,139	17,775	434,075	511,255	306,099
R	サービス業(他に分類されないもの)	435,601	507,713	263,209	229,963	257,245	164,741	214,128	15,835	205,638	250,468	98,468
E09,10	食 料 品 ・ た ば こ	309,200	430,774	202,409	203,368	263,647	150,418	179,961	23,407	105,832	167,127	51,991
E11	織 維 工 業	199,363	407,873	142,896	150,214	259,672	120,572	144,698	5,516	49,149	148,201	22,324
E12	木 材 ・ 木 製 品	329,633	346,994	218,322	230,224	239,885	168,282	223,176	7,048	99,409	107,109	50,040
E13	家 具 ・ 装 備 品	x	x	x	x	x	x	x	x	x	x	x
E14	パ ル プ ・ 紙	x	x	x	x	x	x	x	x	x	x	x
E15	印 刷 ・ 同 関 連 業	400,464	448,238	300,498	213,844	233,269	173,199	191,690	22,154	186,620	214,969	127,299
E16,17	化 学 ， 石 油 ・ 石 炭	800,452	1,041,853	500,940	304,146	387,610	200,590	276,833	27,313	496,306	654,243	300,350
E18	プ ラ ス チ ッ ク 製 品	517,481	575,173	392,117	268,990	296,296	209,655	231,315	37,675	248,491	278,877	182,462
E19	ゴ ム 製 品	x	x	x	x	x	x	x	x	x	x	x
E21	窯 業 ・ 土 石 製 品	617,056	631,416	475,334	242,342	248,024	186,262	220,902	21,440	374,714	383,392	289,072
E22	鉄 鋼 業	-	-	-	-	-	-	-	-	-	-	-
E23	非 鉄 金 属 製 造 業	-	-	-	-	-	-	-	-	-	-	-
E24	金 属 製 品 製 造 業	722,584	764,848	536,759	280,844	295,837	214,923	242,872	37,972	441,740	469,011	321,836
E25	は ん 用 機 械 器 具	x	x	x	x	x	x	x	x	x	x	x
E26	生 産 用 機 械 器 具	1,105,625	1,229,148	497,354	340,744	367,055	211,178	298,355	42,389	764,881	862,093	286,176
E27	業 務 用 機 械 器 具	-	-	-	-	-	-	-	-	-	-	-
E28	電 子 ・ デ バ イ ス	604,110	721,784	358,698	310,241	352,353	222,414	265,666	44,575	293,869	369,431	136,284
E29	電 気 機 械 器 具	746,621	870,383	421,559	349,164	407,192	196,753	305,448	43,716	397,457	463,191	224,806
E30	情 報 通 信 機 械 器 具	-	-	-	-	-	-	-	-	-	-	-
E31	輸 送 用 機 械 器 具	634,020	662,885	466,602	304,068	318,744	218,948	252,195	51,873	329,952	344,141	247,654
E32,20	そ の 他 の 製 造 業	-	-	-	-	-	-	-	-	-	-	-
ES1	E 一 括 分 1	481,456	542,246	308,503	277,283	308,853	187,464	239,460	37,823	204,173	233,393	121,039
I-1	卸 売 業	541,028	584,814	380,793	276,553	299,356	193,107	270,186	6,367	264,475	285,458	187,686
I-2	小 売 業	248,050	370,567	169,543	158,658	209,795	125,890	150,621	8,037	89,392	160,772	43,653
M75	宿 泊 業	229,806	273,525	209,551	177,796	217,215	159,534	175,596	2,200	52,010	56,310	50,017
MS	M 一 括 分	149,628	182,440	135,193	105,218	120,192	98,630	102,679	2,539	44,410	62,248	36,563
P83	医 療 業	637,064	857,065	568,034	292,405	454,369	241,585	278,123	14,282	344,659	402,696	326,449
PS	P 一 括 分	373,161	430,862	353,967	193,789	231,360	181,291	188,159	5,630	179,372	199,502	172,676
R91	職 業 紹 介 ・ 派 遣 業	248,170	298,905	194,054	193,415	214,351	171,084	171,076	22,339	54,755	84,554	22,970
R92	そ の 他 の 事 業 サ ー ビ ス	350,768	390,880	229,057	222,311	245,608	151,622	209,130	13,181	128,457	145,272	77,435
RS	R 一 括 分	678,163	778,318	390,396	263,328	293,190	177,528	247,137	16,191	414,835	485,128	212,868
TK1	特 掲 産 業 1	x	x	x	x	x	x	x	x	x	x	x
TK2	特 掲 産 業 2	891,397	1,167,287	654,301	297,140	375,743	229,589	287,970	9,170	594,257	791,544	424,712
TK3	特 掲 産 業 3	189,671	236,511	102,710	189,553	236,356	102,661	182,223	7,330	118	155	49
TK4	特 掲 産 業 4	622,169	676,833	422,457	249,647	269,813	175,973	234,787	14,860	372,522	407,020	246,484

第1表-2 産業、性別常用労働者の1人平均月間現金給与額

(事業所規模 30人以上)

(単位：円)

	産業	現金給与総額			きまって支給する給与			所定内 給 与	所定外 給 与	特別に支払われた給与		
		計	男子	女子	計	男子	女子			計	男子	女子
TL	調 査 産 業 計	567,704	710,804	424,455	253,089	313,336	192,779	232,955	20,134	314,615	397,468	231,676
C	鉱業，採石業，砂利採取業	x	x	x	x	x	x	x	x	x	x	x
D	建 設 業	503,904	520,547	390,195	305,671	317,927	221,930	290,530	15,141	198,233	202,620	168,265
E	製 造 業	668,634	810,062	352,471	286,273	329,389	189,888	247,912	38,361	382,361	480,673	162,583
F	電気・ガス・熱供給・水道業	1,026,503	1,092,211	705,583	395,110	418,731	279,746	362,583	32,527	631,393	673,480	425,837
G	情 報 通 信 業	954,641	1,086,218	696,947	357,995	402,106	271,603	323,121	34,874	596,646	684,112	425,344
H	運 輸 業 ， 郵 便 業	604,535	703,493	371,739	260,963	299,489	170,330	212,269	48,694	343,572	404,004	201,409
I	卸 売 業 ， 小 売 業	361,938	546,776	218,612	194,061	259,315	143,461	181,629	12,432	167,877	287,461	75,151
J	金 融 業 ， 保 険 業	875,721	1,329,175	624,702	308,997	426,157	244,140	282,043	26,954	566,724	903,018	380,562
K	不 動 産 業 ， 物 品 賃 貸 業	640,468	692,127	557,350	246,729	274,166	202,584	231,583	15,146	393,739	417,961	354,766
L	学術研究，専門・技術サービス業	923,744	1,012,575	604,883	322,041	348,317	227,724	303,600	18,441	601,703	664,258	377,159
M	宿泊業，飲食サービス業	144,975	199,092	114,115	126,199	164,836	104,166	122,470	3,729	18,776	34,256	9,949
N	生活関連サービス業，娯楽業	176,144	220,906	139,861	171,220	213,437	137,000	162,867	8,353	4,924	7,469	2,861
O	教 育 ， 学 習 支 援 業	731,204	957,109	598,523	268,165	347,776	221,407	264,914	3,251	463,039	609,333	377,116
P	医 療 ， 福 祉	575,260	706,313	519,782	261,178	370,062	215,085	248,588	12,590	314,082	336,251	304,697
Q	複 合 サ ー ビ ス 事 業	695,179	786,879	474,415	285,499	322,384	196,700	259,458	26,041	409,680	464,495	277,715
R	サービス業(他に分類されないもの)	396,333	474,899	228,401	205,620	227,970	157,848	185,283	20,337	190,713	246,929	70,553
E09,10	食 料 品 ・ た ば こ	349,320	494,244	224,355	205,429	260,652	157,812	175,127	30,302	143,891	233,592	66,543
E11	織 維 工 業	271,318	478,883	193,451	187,838	286,474	150,835	182,736	5,102	83,480	192,409	42,616
E12	木 材 ・ 木 製 品	427,822	441,526	285,783	233,883	241,059	159,504	219,081	14,802	193,939	200,467	126,279
E13	家 具 ・ 装 備 品	x	x	x	x	x	x	x	x	x	x	x
E14	パ ル プ ・ 紙	x	x	x	x	x	x	x	x	x	x	x
E15	印 刷 ・ 同 関 連 業	279,595	316,354	208,081	193,421	212,569	156,169	171,020	22,401	86,174	103,785	51,912
E16,17	化 学 ， 石 油 ・ 石 炭	786,682	1,059,743	493,254	302,487	398,267	199,563	274,499	27,988	484,195	661,476	293,691
E18	プ ラ ス チ ッ ク 製 品	559,549	590,823	481,182	280,420	296,139	241,031	235,572	44,848	279,129	294,684	240,151
E19	ゴ ム 製 品	x	x	x	x	x	x	x	x	x	x	x
E21	窯 業 ・ 土 石 製 品	815,097	839,399	595,242	266,550	273,948	199,617	237,680	28,870	548,547	565,451	395,625
E22	鉄 鋼 業	-	-	-	-	-	-	-	-	-	-	-
E23	非 鉄 金 属 製 造 業	-	-	-	-	-	-	-	-	-	-	-
E24	金 属 製 品 製 造 業	762,611	814,321	543,874	289,058	306,611	214,810	250,610	38,448	473,553	507,710	329,064
E25	は ん 用 機 械 器 具	x	x	x	x	x	x	x	x	x	x	x
E26	生 産 用 機 械 器 具	1,234,361	1,360,719	537,700	357,590	381,937	223,358	310,600	46,990	876,771	978,782	314,342
E27	業 務 用 機 械 器 具	-	-	-	-	-	-	-	-	-	-	-
E28	電 子 ・ デ バ イ ス	603,582	721,168	355,876	308,886	349,321	223,705	263,279	45,607	294,696	371,847	132,171
E29	電 気 機 械 器 具	746,621	870,383	421,559	349,164	407,192	196,753	305,448	43,716	397,457	463,191	224,806
E30	情 報 通 信 機 械 器 具	-	-	-	-	-	-	-	-	-	-	-
E31	輸 送 用 機 械 器 具	660,367	695,984	466,098	307,338	323,418	219,632	257,222	50,116	353,029	372,566	246,466
E32,20	そ の 他 の 製 造 業	-	-	-	-	-	-	-	-	-	-	-
ES1	E 一 括 分 1	539,340	620,221	331,354	286,152	323,327	190,556	244,094	42,058	253,188	296,894	140,798
I-1	卸 売 業	670,509	786,308	399,699	272,853	311,943	181,435	257,581	15,272	397,656	474,365	218,264
I-2	小 売 業	250,360	369,059	188,832	165,570	220,269	137,216	154,165	11,405	84,790	148,790	51,616
M75	宿 泊 業	170,968	227,599	128,761	169,109	224,984	127,466	167,272	1,837	1,859	2,615	1,295
MS	M 一 括 分	133,009	182,299	108,315	106,443	129,405	94,939	101,842	4,601	26,566	52,894	13,376
P83	医 療 業	677,364	867,992	600,938	296,826	458,388	232,053	280,039	16,787	380,538	409,604	368,885
PS	P 一 括 分	387,995	439,462	363,997	195,797	224,281	182,515	190,906	4,891	192,198	215,181	181,482
R91	職 業 紹 介 ・ 派 遣 業	248,170	298,905	194,054	193,415	214,351	171,084	171,076	22,339	54,755	84,554	22,970
R92	そ の 他 の 事 業 サ ー ビ ス	313,336	354,048	206,975	181,892	199,405	136,138	166,612	15,280	131,444	154,643	70,837
RS	R 一 括 分	1,070,301	1,132,328	677,688	332,634	346,946	242,040	295,256	37,378	737,667	785,382	435,648
TK1	特 掲 産 業 1	x	x	x	x	x	x	x	x	x	x	x
TK2	特 掲 産 業 2	884,134	956,255	594,861	314,275	333,943	235,390	292,576	21,699	569,859	622,312	359,471
TK3	特 掲 産 業 3	157,233	201,891	106,527	157,006	201,526	106,456	149,627	7,379	227	365	71
TK4	特 掲 産 業 4	x	x	x	x	x	x	x	x	x	x	x

第2表-1 産業、性別常用労働者の1人平均月間出勤日数及び実労働時間数

(事業所規模 5人以上)

(単位：日・時間)

	産業	出勤日数			総実労働時間			所定内労働時間			所定外労働時間		
		計	男子	女子	計	男子	女子	計	男子	女子	計	男子	女子
TL	調査産業計	18.7	19.7	17.8	142.7	160.8	125.6	132.6	144.7	121.1	10.1	16.1	4.5
C	鉱業，採石業，砂利採取業	x	x	x	x	x	x	x	x	x	x	x	x
D	建設業	19.7	20.0	18.1	155.6	162.3	128.4	145.0	149.8	125.6	10.6	12.5	2.8
E	製造業	19.5	19.9	18.8	164.7	174.3	144.1	146.2	152.5	132.7	18.5	21.8	11.4
F	電気・ガス・熱供給・水道業	18.6	18.7	18.1	143.4	145.9	128.5	137.6	139.4	126.9	5.8	6.5	1.6
G	情報通信業	18.1	18.1	18.0	148.7	155.2	138.9	137.1	141.6	130.4	11.6	13.6	8.5
H	運輸業，郵便業	21.5	21.9	20.0	206.5	221.9	156.2	160.9	167.6	138.9	45.6	54.3	17.3
I	卸売業，小売業	18.9	20.2	17.6	133.3	152.5	114.4	127.3	143.1	111.8	6.0	9.4	2.6
J	金融業，保険業	18.5	18.8	18.3	145.6	154.1	141.3	136.8	143.3	133.5	8.8	10.8	7.8
K	不動産業，物品賃貸業	20.1	20.4	19.6	171.1	172.0	169.6	158.4	156.6	161.3	12.7	15.4	8.3
L	学術研究，専門・技術サービス業	17.9	18.7	16.9	137.5	149.7	123.0	130.3	137.6	121.7	7.2	12.1	1.3
M	宿泊業，飲食サービス業	16.2	16.7	15.9	104.4	112.0	100.9	101.4	107.5	98.6	3.0	4.5	2.3
N	生活関連サービス業，娯楽業	17.2	18.8	15.7	120.1	136.5	105.0	114.4	127.0	102.8	5.7	9.5	2.2
O	教育，学習支援業	17.6	18.4	17.0	127.5	142.3	117.7	118.8	130.3	111.2	8.7	12.0	6.5
P	医療，福祉	18.5	19.5	18.2	136.6	147.0	133.2	133.2	142.3	130.2	3.4	4.7	3.0
Q	複合サービス事業	20.5	21.3	19.3	168.7	178.6	152.3	158.1	164.1	148.1	10.6	14.5	4.2
R	サービス業(他に分類されないもの)	19.6	19.9	18.9	155.4	165.3	131.8	141.1	147.2	126.6	14.3	18.1	5.2
E09,10	食料品・たばこ	19.9	20.5	19.3	158.6	174.5	144.7	143.7	156.9	132.1	14.9	17.6	12.6
E11	繊維工業	18.1	20.7	17.4	123.5	157.9	114.2	119.6	154.4	110.2	3.9	3.5	4.0
E12	木材・木製品	21.6	21.5	22.4	171.2	170.4	176.1	166.3	165.1	174.0	4.9	5.3	2.1
E13	家具・装備品	x	x	x	x	x	x	x	x	x	x	x	x
E14	パルプ・紙	x	x	x	x	x	x	x	x	x	x	x	x
E15	印刷・同関連業	19.6	19.9	18.9	177.3	185.6	160.0	152.4	156.1	144.8	24.9	29.5	15.2
E16,17	化学、石油・石炭	17.4	18.3	16.3	140.8	150.8	128.5	128.7	137.5	117.9	12.1	13.3	10.6
E18	プラスチック製品	19.5	19.5	19.4	168.2	173.1	157.3	150.6	152.8	145.8	17.6	20.3	11.5
E19	ゴム製品	x	x	x	x	x	x	x	x	x	x	x	x
E21	窯業・土石製品	20.4	20.5	19.5	173.3	175.4	153.0	158.0	158.9	149.1	15.3	16.5	3.9
E22	鉄鋼業	-	-	-	-	-	-	-	-	-	-	-	-
E23	非鉄金属製造業	-	-	-	-	-	-	-	-	-	-	-	-
E24	金属製品製造業	19.8	20.0	19.2	170.7	172.9	160.8	149.6	151.1	142.9	21.1	21.8	17.9
E25	はん用機械器具	x	x	x	x	x	x	x	x	x	x	x	x
E26	生産用機械器具	19.3	19.3	19.2	174.0	178.1	154.3	145.6	146.7	140.2	28.4	31.4	14.1
E27	業務用機械器具	-	-	-	-	-	-	-	-	-	-	-	-
E28	電子・デバイス	18.9	18.8	18.9	160.4	165.9	148.9	142.3	144.6	137.3	18.1	21.3	11.6
E29	電気機械器具	20.1	20.3	19.7	169.3	176.7	149.8	155.0	159.4	143.5	14.3	17.3	6.3
E30	情報通信機械器具	-	-	-	-	-	-	-	-	-	-	-	-
E31	輸送用機械器具	19.7	19.8	18.9	179.9	182.5	164.5	153.5	154.9	145.3	26.4	27.6	19.2
E32,20	その他の製造業	-	-	-	-	-	-	-	-	-	-	-	-
ES1	E 一括分 1	20.3	20.8	18.8	174.2	183.6	147.4	153.3	158.8	137.6	20.9	24.8	9.8
I-1	卸売業	20.2	20.4	19.4	164.2	168.0	150.3	155.4	158.1	145.6	8.8	9.9	4.7
I-2	小売業	18.4	20.0	17.4	122.2	141.3	109.8	117.2	132.2	107.5	5.0	9.1	2.3
M75	宿泊業	19.3	19.4	19.2	140.9	154.3	134.7	136.4	147.5	131.2	4.5	6.8	3.5
MS	M 一括分	15.4	16.0	15.1	95.1	100.9	92.5	92.5	97.0	90.5	2.6	3.9	2.0
P83	医療業	18.0	18.1	18.0	135.6	141.8	133.6	131.8	136.5	130.3	3.8	5.3	3.3
PS	P 一括分	19.1	21.0	18.5	138.0	153.3	132.8	134.9	149.2	130.1	3.1	4.1	2.7
R91	職業紹介・派遣業	18.6	18.7	18.6	148.5	155.2	141.1	135.1	136.8	133.2	13.4	18.4	7.9
R92	その他の事業サービス	19.7	20.2	18.2	159.1	170.7	123.6	143.9	152.1	118.9	15.2	18.6	4.7
RS	R 一括分	19.9	19.9	20.1	153.7	160.6	133.7	140.3	143.5	130.9	13.4	17.1	2.8
TK1	特掲産業 1	x	x	x	x	x	x	x	x	x	x	x	x
TK2	特掲産業 2	18.1	19.0	17.4	136.8	154.1	122.0	131.3	143.7	120.7	5.5	10.4	1.3
TK3	特掲産業 3	17.1	19.1	13.5	120.8	143.2	79.2	111.2	129.2	77.8	9.6	14.0	1.4
TK4	特掲産業 4	20.6	20.5	21.1	162.3	162.5	161.2	155.7	154.5	159.8	6.6	8.0	1.4

第2表-2 産業、性別常用労働者の1人平均月間出勤日数及び実労働時間数

(事業所規模 30人以上)

(単位：日・時間)

	産業	出勤日数			総実労働時間			所定内労働時間			所定外労働時間		
		計	男子	女子	計	男子	女子	計	男子	女子	計	男子	女子
TL	調査産業計	18.6	19.3	18.0	144.7	159.8	129.7	134.0	144.0	124.1	10.7	15.8	5.6
C	鉱業，採石業，砂利採取業	x	x	x	x	x	x	x	x	x	x	x	x
D	建設業	20.0	19.9	20.6	155.5	154.7	161.1	146.8	145.4	156.7	8.7	9.3	4.4
E	製造業	19.2	19.5	18.4	165.4	173.3	147.7	145.1	150.1	134.1	20.3	23.2	13.6
F	電気・ガス・熱供給・水道業	17.5	17.5	17.5	136.9	140.1	120.9	128.8	130.6	119.7	8.1	9.5	1.2
G	情報通信業	18.5	18.7	18.2	157.7	160.5	152.2	142.6	144.5	138.9	15.1	16.0	13.3
H	運輸業，郵便業	20.4	20.8	19.5	182.1	197.3	146.1	152.1	160.8	131.5	30.0	36.5	14.6
I	卸売業，小売業	19.0	20.0	18.3	138.9	158.4	123.7	130.8	145.7	119.2	8.1	12.7	4.5
J	金融業，保険業	18.5	19.2	18.2	147.2	163.1	138.5	133.4	146.9	126.0	13.8	16.2	12.5
K	不動産業，物品賃貸業	20.1	20.2	20.0	163.9	172.0	151.0	152.6	156.9	145.7	11.3	15.1	5.3
L	学術研究，専門・技術サービス業	18.4	18.5	18.2	147.6	151.8	132.3	136.7	139.6	126.2	10.9	12.2	6.1
M	宿泊業，飲食サービス業	15.9	16.4	15.6	104.0	120.8	94.5	100.0	114.8	91.6	4.0	6.0	2.9
N	生活関連サービス業，娯楽業	16.7	18.1	15.6	110.1	118.2	103.5	106.2	112.3	101.2	3.9	5.9	2.3
O	教育，学習支援業	17.1	17.9	16.7	116.9	127.2	110.9	112.6	122.6	106.7	4.3	4.6	4.2
P	医療，福祉	18.5	19.0	18.2	137.2	144.6	134.1	134.0	140.3	131.3	3.2	4.3	2.8
Q	複合サービス事業	21.4	21.8	20.3	180.4	187.4	163.7	164.6	168.0	156.5	15.8	19.4	7.2
R	サービス業(他に分類されないもの)	19.5	19.6	19.1	154.7	164.2	134.6	140.5	146.3	128.3	14.2	17.9	6.3
E09,10	食料品・たばこ	19.5	20.3	18.8	162.2	177.6	148.9	143.2	155.3	132.8	19.0	22.3	16.1
E11	繊維工業	17.3	19.6	16.4	126.2	148.6	117.7	124.4	146.6	116.0	1.8	2.0	1.7
E12	木材・木製品	21.1	21.2	19.6	175.9	176.7	167.8	165.4	166.0	159.6	10.5	10.7	8.2
E13	家具・装備品	x	x	x	x	x	x	x	x	x	x	x	x
E14	パルプ・紙	x	x	x	x	x	x	x	x	x	x	x	x
E15	印刷・同関連業	18.2	18.3	17.9	170.7	177.3	158.0	145.4	146.4	143.5	25.3	30.9	14.5
E16,17	化学、石油・石炭	17.1	17.9	16.2	138.8	149.5	127.4	126.5	135.6	116.8	12.3	13.9	10.6
E18	プラスチック製品	19.0	19.1	18.7	169.4	172.7	161.2	148.8	150.0	145.8	20.6	22.7	15.4
E19	ゴム製品	x	x	x	x	x	x	x	x	x	x	x	x
E21	窯業・土石製品	19.2	19.2	19.2	167.5	168.7	157.2	156.7	157.5	149.4	10.8	11.2	7.8
E22	鉄鋼業	-	-	-	-	-	-	-	-	-	-	-	-
E23	非鉄金属製造業	-	-	-	-	-	-	-	-	-	-	-	-
E24	金属製品製造業	19.7	19.8	19.1	168.9	170.4	162.5	148.6	150.0	142.7	20.3	20.4	19.8
E25	はん用機械器具	x	x	x	x	x	x	x	x	x	x	x	x
E26	生産用機械器具	19.0	18.9	19.3	174.4	177.1	160.1	143.2	143.4	142.4	31.2	33.7	17.7
E27	業務用機械器具	-	-	-	-	-	-	-	-	-	-	-	-
E28	電子・デバイス	18.8	18.8	18.8	160.3	166.0	148.5	142.0	144.5	136.8	18.3	21.5	11.7
E29	電気機械器具	20.1	20.3	19.7	169.3	176.7	149.8	155.0	159.4	143.5	14.3	17.3	6.3
E30	情報通信機械器具	-	-	-	-	-	-	-	-	-	-	-	-
E31	輸送用機械器具	19.6	19.7	18.8	176.4	178.8	164.2	152.2	153.7	144.5	24.2	25.1	19.7
E32,20	その他の製造業	-	-	-	-	-	-	-	-	-	-	-	-
ES1	E 一括分 1	20.1	20.6	18.8	174.4	184.7	148.2	151.4	156.8	137.6	23.0	27.9	10.6
I-1	卸売業	20.2	20.7	18.8	159.3	166.1	143.4	149.1	154.2	137.2	10.2	11.9	6.2
I-2	小売業	18.6	19.4	18.2	131.4	152.5	120.6	124.1	139.3	116.3	7.3	13.2	4.3
M75	宿泊業	17.6	18.8	16.6	129.5	154.0	111.4	123.7	146.7	106.6	5.8	7.3	4.8
MS	M 一括分	15.1	14.9	15.1	92.3	101.2	87.8	89.1	96.0	85.7	3.2	5.2	2.1
P83	医療業	17.7	18.0	17.6	134.3	141.9	131.3	130.6	136.6	128.2	3.7	5.3	3.1
PS	P 一括分	19.9	20.6	19.5	142.5	149.2	139.5	140.3	146.5	137.5	2.2	2.7	2.0
R91	職業紹介・派遣業	18.6	18.7	18.6	148.5	155.2	141.1	135.1	136.8	133.2	13.4	18.4	7.9
R92	その他の事業サービス	19.7	19.8	19.4	155.0	166.1	126.3	140.3	147.4	121.8	14.7	18.7	4.5
RS	R 一括分	20.2	20.3	19.5	167.6	169.3	156.7	153.6	154.6	147.3	14.0	14.7	9.4
TK1	特掲産業 1	x	x	x	x	x	x	x	x	x	x	x	x
TK2	特掲産業 2	19.1	18.9	19.6	155.9	158.5	145.6	142.9	144.3	137.4	13.0	14.2	8.2
TK3	特掲産業 3	16.1	17.6	14.3	100.2	112.4	86.6	95.9	106.1	84.5	4.3	6.3	2.1
TK4	特掲産業 4	x	x	x	x	x	x	x	x	x	x	x	x

第3表-1 産業、性別常用労働者数及びパートタイム労働者比率

(事業所規模 5人以上)

	産業	前月末常用労働者数			本月中増加労働者数			本月中減少労働者数		
		計	男子	女子	計	男子	女子	計	男子	女子
T L	調査産業計	566,610	274,137	292,473	8,916	4,322	4,594	7,656	2,990	4,666
C	鉱業, 採石業, 砂利採取業	x	x	x	x	x	x	x	x	x
D	建設業	27,241	21,841	5,400	181	176	5	498	342	156
E	製造業	82,417	56,068	26,349	1,092	589	503	586	428	158
F	電気・ガス・熱供給・水道業	2,530	2,174	356	4	0	4	2	2	0
G	情報通信業	7,522	4,536	2,986	60	9	51	11	11	0
H	運輸業, 郵便業	26,828	20,519	6,309	257	257	0	172	68	104
I	卸売業, 小売業	103,283	50,791	52,492	2,423	1,353	1,070	2,524	728	1,796
J	金融業, 保険業	12,768	4,245	8,523	94	0	94	36	5	31
K	不動産業, 物品賃貸業	5,238	3,203	2,035	0	0	0	0	0	0
L	学術研究, 専門・技術サービス業	10,720	5,844	4,876	1,707	931	776	10	10	0
M	宿泊業, 飲食サービス業	50,816	15,699	35,117	997	349	648	984	464	520
N	生活関連サービス業, 娯楽業	14,070	6,705	7,365	320	248	72	721	290	431
O	教育, 学習支援業	47,971	19,080	28,891	370	158	212	856	235	621
P	医療, 福祉	129,193	31,577	97,616	949	66	883	819	231	588
Q	複合サービス事業	7,498	4,710	2,788	102	0	102	13	10	3
R	サービス業(他に分類されないもの)	38,403	27,044	11,359	360	186	174	424	166	258
E09,10	食料品・たばこ	16,997	7,986	9,011	599	209	390	130	65	65
E11	繊維工業	4,416	940	3,476	0	0	0	10	0	10
E12	木材・木製品	1,987	1,732	255	85	47	38	5	4	1
E13	家具・装備品	x	x	x	x	x	x	x	x	x
E14	パルプ・紙	x	x	x	x	x	x	x	x	x
E15	印刷・同関連業	1,448	985	463	0	0	0	54	47	7
E16,17	化学、石油・石炭	4,736	2,616	2,120	29	12	17	81	28	53
E18	プラスチック製品	4,071	2,782	1,289	76	76	0	38	38	0
E19	ゴム製品	x	x	x	x	x	x	x	x	x
E21	窯業・土石製品	3,919	3,556	363	64	63	1	11	10	1
E22	鉄鋼業	-	-	-	-	-	-	-	-	-
E23	非鉄金属製造業	-	-	-	-	-	-	-	-	-
E24	金属製品製造業	5,707	4,657	1,050	2	1	1	83	82	1
E25	はん用機械器具	x	x	x	x	x	x	x	x	x
E26	生産用機械器具	9,725	8,086	1,639	12	9	3	42	39	3
E27	業務用機械器具	-	-	-	-	-	-	-	-	-
E28	電子・デバイス	8,114	5,489	2,625	115	67	48	36	23	13
E29	電気機械器具	2,975	2,155	820	0	0	0	17	13	4
E30	情報通信機械器具	-	-	-	-	-	-	-	-	-
E31	輸送用機械器具	10,436	8,903	1,533	38	33	5	26	26	0
E32,20	その他の製造業	-	-	-	-	-	-	-	-	-
E S 1	E 一括分 1	4,338	3,208	1,130	64	64	0	50	50	0
I-1	卸売業	27,331	21,472	5,859	55	29	26	75	58	17
I-2	小売業	75,952	29,319	46,633	2,368	1,324	1,044	2,449	670	1,779
M75	宿泊業	10,296	3,246	7,050	70	35	35	84	12	72
MS	M 一括分	40,520	12,453	28,067	927	314	613	900	452	448
P83	医療業	71,192	17,053	54,139	549	54	495	181	66	115
P S	P 一括分	58,001	14,524	43,477	400	12	388	638	165	473
R91	職業紹介・派遣業	7,133	3,647	3,486	293	128	165	320	73	247
R92	その他の事業サービス	19,092	14,362	4,730	58	49	9	86	75	11
R S	R 一括分	12,178	9,035	3,143	9	9	0	18	18	0
TK1	特掲産業 1	x	x	x	x	x	x	x	x	x
TK2	特掲産業 2	8,548	4,011	4,537	249	0	249	10	10	0
TK3	特掲産業 3	6,639	4,245	2,394	423	403	20	78	39	39
TK4	特掲産業 4	4,319	3,390	929	8	8	0	0	0	0

(単位： 人・%)

本月末常用労働者数			うちパートタイム労働者数			パートタイム労働者比率			
計	男子	女子	計	男子	女子	計	男子	女子	
567,870	275,469	292,401	165,630	39,264	126,366	29.2	14.3	43.2	T L
x	x	x	x	x	x	x	x	x	C
26,924	21,675	5,249	2,158	899	1,259	8.0	4.1	24.0	D
82,923	56,229	26,694	13,002	2,573	10,429	15.7	4.6	39.1	E
2,532	2,172	360	253	159	94	10.0	7.3	26.1	F
7,571	4,534	3,037	849	22	827	11.2	0.5	27.2	G
26,913	20,708	6,205	3,526	870	2,656	13.1	4.2	42.8	H
103,182	51,416	51,766	46,078	10,993	35,085	44.7	21.4	67.8	I
12,826	4,240	8,586	1,913	6	1,907	14.9	0.1	22.2	J
5,238	3,203	2,035	368	213	155	7.0	6.7	7.6	K
12,417	6,765	5,652	3,161	1,342	1,819	25.5	19.8	32.2	L
50,829	15,584	35,245	39,108	10,367	28,741	76.9	66.5	81.5	M
13,669	6,663	7,006	5,360	2,212	3,148	39.2	33.2	44.9	N
47,485	19,003	28,482	12,564	2,524	10,040	26.5	13.3	35.3	O
129,323	31,412	97,911	33,266	5,657	27,609	25.7	18.0	28.2	P
7,587	4,700	2,887	889	305	584	11.7	6.5	20.2	Q
38,339	27,064	11,275	3,132	1,119	2,013	8.2	4.1	17.9	R
17,466	8,130	9,336	7,424	1,572	5,852	42.5	19.3	62.7	E09, 10
4,406	940	3,466	1,615	3	1,612	36.7	0.3	46.5	E11
2,067	1,775	292	56	43	13	2.7	2.4	4.5	E12
x	x	x	x	x	x	x	x	x	E13
x	x	x	x	x	x	x	x	x	E14
1,394	938	456	368	216	152	26.4	23.0	33.3	E15
4,684	2,600	2,084	1,464	394	1,070	31.3	15.2	51.3	E16, 17
4,109	2,820	1,289	201	4	197	4.9	0.1	15.3	E18
x	x	x	x	x	x	x	x	x	E19
3,972	3,609	363	55	21	34	1.4	0.6	9.4	E21
-	-	-	-	-	-	-	-	-	E22
-	-	-	-	-	-	-	-	-	E23
5,626	4,576	1,050	138	28	110	2.5	0.6	10.5	E24
x	x	x	x	x	x	x	x	x	E25
9,695	8,056	1,639	392	65	327	4.0	0.8	20.0	E26
-	-	-	-	-	-	-	-	-	E27
8,193	5,533	2,660	501	117	384	6.1	2.1	14.4	E28
2,958	2,142	816	291	21	270	9.8	1.0	33.1	E29
-	-	-	-	-	-	-	-	-	E30
10,448	8,910	1,538	90	3	87	0.9	0.0	5.7	E31
-	-	-	-	-	-	-	-	-	E32, 20
4,352	3,222	1,130	263	16	247	6.0	0.5	21.9	E S 1
27,311	21,443	5,868	1,571	489	1,082	5.8	2.3	18.4	I - 1
75,871	29,973	45,898	44,507	10,504	34,003	58.7	35.0	74.1	I - 2
10,282	3,269	7,013	6,804	1,418	5,386	66.2	43.4	76.8	M75
40,547	12,315	28,232	32,304	8,949	23,355	79.7	72.7	82.7	MS
71,560	17,041	54,519	14,072	2,507	11,565	19.7	14.7	21.2	P83
57,763	14,371	43,392	19,194	3,150	16,044	33.2	21.9	37.0	P S
7,106	3,702	3,404	966	574	392	13.6	15.5	11.5	R91
19,064	14,336	4,728	1,921	402	1,519	10.1	2.8	32.1	R92
12,169	9,026	3,143	245	143	102	2.0	1.6	3.2	R S
x	x	x	x	x	x	x	x	x	T K1
8,787	4,001	4,786	1,270	258	1,012	14.5	6.4	21.1	T K2
6,984	4,609	2,375	4,117	2,115	2,002	58.9	45.9	84.3	T K3
4,327	3,398	929	134	120	14	3.1	3.5	1.5	T K4

第3表-2 産業、性別常用労働者数及びパートタイム労働者比率

(事業所規模 30人以上)

	産業	前月末常用労働者数			本月中増加労働者数			本月中減少労働者数		
		計	男子	女子	計	男子	女子	計	男子	女子
T L	調査産業計	312,527	156,330	156,197	2,997	1,228	1,769	3,460	1,431	2,029
C	鉱業, 採石業, 砂利採取業	x	x	x	x	x	x	x	x	x
D	建設業	7,795	6,801	994	25	20	5	5	5	0
E	製造業	64,553	44,692	19,861	797	356	441	467	309	158
F	電気・ガス・熱供給・水道業	1,623	1,349	274	4	0	4	2	2	0
G	情報通信業	5,323	3,541	1,782	60	9	51	11	11	0
H	運輸業, 郵便業	16,956	11,857	5,099	86	86	0	158	54	104
I	卸売業, 小売業	33,280	14,586	18,694	396	91	305	314	157	157
J	金融業, 保険業	6,101	2,170	3,931	0	0	0	36	5	31
K	不動産業, 物品賃貸業	1,461	901	560	0	0	0	0	0	0
L	学術研究, 専門・技術サービス業	5,076	3,975	1,101	10	0	10	10	10	0
M	宿泊業, 飲食サービス業	13,956	5,061	8,895	435	202	233	396	173	223
N	生活関連サービス業, 娯楽業	7,659	3,427	4,232	135	63	72	143	63	80
O	教育, 学習支援業	33,184	12,217	20,967	316	158	158	856	235	621
P	医療, 福祉	86,353	25,722	60,631	336	66	270	625	231	394
Q	複合サービス事業	4,834	3,432	1,402	46	0	46	13	10	3
R	サービス業(他に分類されないもの)	24,261	16,498	7,763	351	177	174	424	166	258
E09,10	食料品・たばこ	11,829	5,521	6,308	527	161	366	130	65	65
E11	繊維工業	2,373	646	1,727	0	0	0	10	0	10
E12	木材・木製品	731	666	65	9	9	0	5	4	1
E13	家具・装備品	x	x	x	x	x	x	x	x	x
E14	パルプ・紙	x	x	x	x	x	x	x	x	x
E15	印刷・同関連業	865	577	288	0	0	0	54	47	7
E16,17	化学、石油・石炭	4,242	2,193	2,049	24	7	17	81	28	53
E18	プラスチック製品	3,314	2,367	947	50	50	0	38	38	0
E19	ゴム製品	x	x	x	x	x	x	x	x	x
E21	窯業・土石製品	1,286	1,158	128	6	5	1	6	5	1
E22	鉄鋼業	-	-	-	-	-	-	-	-	-
E23	非鉄金属製造業	-	-	-	-	-	-	-	-	-
E24	金属製品製造業	4,982	4,030	952	2	1	1	8	7	1
E25	はん用機械器具	x	x	x	x	x	x	x	x	x
E26	生産用機械器具	8,287	7,017	1,270	12	9	3	42	39	3
E27	業務用機械器具	-	-	-	-	-	-	-	-	-
E28	電子・デバイス	7,772	5,275	2,497	115	67	48	36	23	13
E29	電気機械器具	2,975	2,155	820	0	0	0	17	13	4
E30	情報通信機械器具	-	-	-	-	-	-	-	-	-
E31	輸送用機械器具	9,569	8,088	1,481	38	33	5	26	26	0
E32,20	その他の製造業	-	-	-	-	-	-	-	-	-
E S 1	E 一括分 1	3,374	2,430	944	6	6	0	11	11	0
I-1	卸売業	8,859	6,213	2,646	55	29	26	75	58	17
I-2	小売業	24,421	8,373	16,048	341	62	279	239	99	140
M75	宿泊業	4,413	1,870	2,543	70	35	35	84	12	72
MS	M 一括分	9,543	3,191	6,352	365	167	198	312	161	151
P83	医療業	55,810	15,972	39,838	140	54	86	181	66	115
P S	P 一括分	30,543	9,750	20,793	196	12	184	444	165	279
R91	職業紹介・派遣業	7,133	3,647	3,486	293	128	165	320	73	247
R92	その他の事業サービス	13,850	10,019	3,831	58	49	9	86	75	11
R S	R 一括分	3,278	2,832	446	0	0	0	18	18	0
TK1	特掲産業 1	x	x	x	x	x	x	x	x	x
TK2	特掲産業 2	3,668	2,937	731	0	0	0	10	10	0
TK3	特掲産業 3	3,549	1,882	1,667	59	39	20	78	39	39
TK4	特掲産業 4	x	x	x	x	x	x	x	x	x

(単位：人・%)

本月末常用労働者数			うちパートタイム労働者数			パートタイム労働者比率			
計	男子	女子	計	男子	女子	計	男子	女子	
312,064	156,127	155,937	75,227	18,564	56,663	24.1	11.9	36.3	T L
x	x	x	x	x	x	x	x	x	C
7,815	6,816	999	68	16	52	0.9	0.2	5.2	D
64,883	44,739	20,144	9,280	2,211	7,069	14.3	4.9	35.1	E
1,625	1,347	278	253	159	94	15.6	11.8	33.8	F
5,372	3,539	1,833	270	22	248	5.0	0.6	13.5	G
16,884	11,889	4,995	3,526	870	2,656	20.9	7.3	53.2	H
33,362	14,520	18,842	14,331	3,022	11,309	43.0	20.8	60.0	I
6,065	2,165	3,900	663	6	657	10.9	0.3	16.8	J
1,461	901	560	213	80	133	14.6	8.9	23.8	K
5,076	3,965	1,111	817	411	406	16.1	10.4	36.5	L
13,995	5,090	8,905	9,028	2,553	6,475	64.5	50.2	72.7	M
7,651	3,427	4,224	3,908	1,340	2,568	51.1	39.1	60.8	N
32,644	12,140	20,504	10,424	2,001	8,423	31.9	16.5	41.1	O
86,064	25,557	60,507	18,904	4,580	14,324	22.0	17.9	23.7	P
4,867	3,422	1,445	644	305	339	13.2	8.9	23.5	Q
24,188	16,509	7,679	2,895	985	1,910	12.0	6.0	24.9	R
12,226	5,617	6,609	5,812	1,524	4,288	47.5	27.1	64.9	E09, 10
2,363	646	1,717	354	3	351	15.0	0.5	20.4	E11
735	671	64	29	20	9	3.9	3.0	14.1	E12
x	x	x	x	x	x	x	x	x	E13
x	x	x	x	x	x	x	x	x	E14
811	530	281	252	158	94	31.1	29.8	33.5	E15
4,185	2,172	2,013	1,421	351	1,070	34.0	16.2	53.2	E16, 17
3,326	2,379	947	25	0	25	0.8	0.0	2.6	E18
x	x	x	x	x	x	x	x	x	E19
1,286	1,158	128	45	16	29	3.5	1.4	22.7	E21
-	-	-	-	-	-	-	-	-	E22
-	-	-	-	-	-	-	-	-	E23
4,976	4,024	952	97	28	69	1.9	0.7	7.2	E24
x	x	x	x	x	x	x	x	x	E25
8,257	6,987	1,270	258	6	252	3.1	0.1	19.8	E26
-	-	-	-	-	-	-	-	-	E27
7,851	5,319	2,532	373	53	320	4.8	1.0	12.6	E28
2,958	2,142	816	291	21	270	9.8	1.0	33.1	E29
-	-	-	-	-	-	-	-	-	E30
9,581	8,095	1,486	90	3	87	0.9	0.0	5.9	E31
-	-	-	-	-	-	-	-	-	E32, 20
3,369	2,425	944	208	16	192	6.2	0.7	20.3	E S 1
8,839	6,184	2,655	1,229	489	740	13.9	7.9	27.9	I - 1
24,523	8,336	16,187	13,102	2,533	10,569	53.4	30.4	65.3	I - 2
4,399	1,893	2,506	1,809	375	1,434	41.1	19.8	57.2	M75
9,596	3,197	6,399	7,219	2,178	5,041	75.2	68.1	78.8	MS
55,769	15,960	39,809	9,416	2,215	7,201	16.9	13.9	18.1	P83
30,295	9,597	20,698	9,488	2,365	7,123	31.3	24.6	34.4	P S
7,106	3,702	3,404	966	574	392	13.6	15.5	11.5	R91
13,822	9,993	3,829	1,911	402	1,509	13.8	4.0	39.4	R92
3,260	2,814	446	18	9	9	0.6	0.3	2.0	R S
x	x	x	x	x	x	x	x	x	T K1
3,658	2,927	731	446	258	188	12.2	8.8	25.7	T K2
3,530	1,882	1,648	2,118	843	1,275	60.0	44.8	77.4	T K3
x	x	x	x	x	x	x	x	x	T K4

第4表 事業所規模、性別常用労働者の1人平均月間現金給与額

(単位：円)

産業	現金給与総額			きまって支給する給与			所定内	所定外	特別に支払われた給与					
	計	男子	女子	計	男子	女子			計	男子	女子			
(事業所規模 5～29人)														
TL	調査	産業	計	384,662	478,841	302,774	211,254	262,973	166,285	202,483	8,771	173,408	215,868	136,489
(事業所規模 30～99人)														
TL	調査	産業	計	468,091	592,370	354,849	217,564	267,578	171,991	203,162	14,402	250,527	324,792	182,858
(事業所規模 100人以上)														
TL	調査	産業	計	668,969	820,322	502,261	289,203	355,649	216,016	263,242	25,961	379,766	464,673	286,245

第5表 事業所規模、性別常用労働者の1人平均月間出勤日数及び実労働時間数

(単位：日・時間)

産業	出勤日数			総実労働時間			所定内労働時間			所定外労働時間					
	計	男子	女子	計	男子	女子	計	男子	女子	計	男子	女子			
(事業所規模 5～29人)															
TL	調査	産業	計	18.7	20.2	17.5	140.1	162.1	121.1	130.7	145.7	117.7	9.4	16.4	3.4
(事業所規模 30～99人)															
TL	調査	産業	計	18.8	19.5	18.2	141.0	156.7	126.8	132.2	143.3	122.2	8.8	13.4	4.6
(事業所規模 100人以上)															
TL	調査	産業	計	18.5	19.2	17.7	148.5	162.6	132.8	135.9	144.6	126.2	12.6	18.0	6.6

第6表 事業所規模、産業、就業形態別常用労働者の1人平均月間現金給与額

(単位：円)

産業	一般労働者					パートタイム労働者							
	現金給与総額	きまって支給する給与	所定内給与	所定外給与	特別に支払われた給与	現金給与総額	きまって支給する給与	所定内給与	所定外給与	特別に支払われた給与			
(事業所規模 5人以上)													
TL	調査	産業	計	637,761	291,208	271,149	20,059	346,553	114,049	95,504	92,748	2,756	18,545
E	製造	業		677,059	298,095	260,695	37,400	378,964	142,311	119,393	107,105	12,288	22,918
I	卸売業,	小売業		507,169	272,516	259,805	12,711	234,653	101,094	87,669	86,399	1,270	13,425
P	医療,	福祉		650,614	296,268	283,050	13,218	354,346	139,731	110,014	107,697	2,317	29,717
(事業所規模 30人以上)													
TL	調査	産業	計	710,767	301,979	276,914	25,065	408,788	117,084	99,095	94,494	4,601	17,989
E	製造	業		751,480	311,561	269,694	41,867	439,919	161,181	131,378	114,493	16,885	29,803
I	卸売業,	小売業		548,027	265,879	245,618	20,261	282,148	112,908	97,951	95,997	1,954	14,957
P	医療,	福祉		699,420	302,414	287,345	15,069	397,006	135,353	115,076	111,270	3,806	20,277

第7表 事業所規模、産業、就業形態別常用労働者の1人平均月間出勤日数及び実労働時間数

(単位：日・時間)

産業	一般労働者				パートタイム労働者				
	出勤日数	総実労働時間数	所定内労働時間数	所定外労働時間数	出勤日数	総実労働時間数	所定内労働時間数	所定外労働時間数	
(事業所規模 5人以上)									
T L	調査産業計	20.0	165.7	152.3	13.4	15.4	86.5	84.4	2.1
E	製造業	19.9	173.6	153.2	20.4	17.5	115.6	107.7	7.9
I	卸売業，小売業	20.6	168.9	159.0	9.9	16.8	89.3	88.1	1.2
P	医療，福祉	19.8	156.2	151.9	4.3	14.7	80.5	79.4	1.1
(事業所規模 30人以上)									
T L	調査産業計	19.7	163.0	149.9	13.1	15.3	87.1	84.2	2.9
E	製造業	19.5	172.4	150.6	21.8	17.4	122.5	111.5	11.0
I	卸売業，小売業	20.5	168.1	155.2	12.9	17.1	99.8	98.1	1.7
P	医療，福祉	19.4	152.4	148.7	3.7	15.2	83.4	81.9	1.5

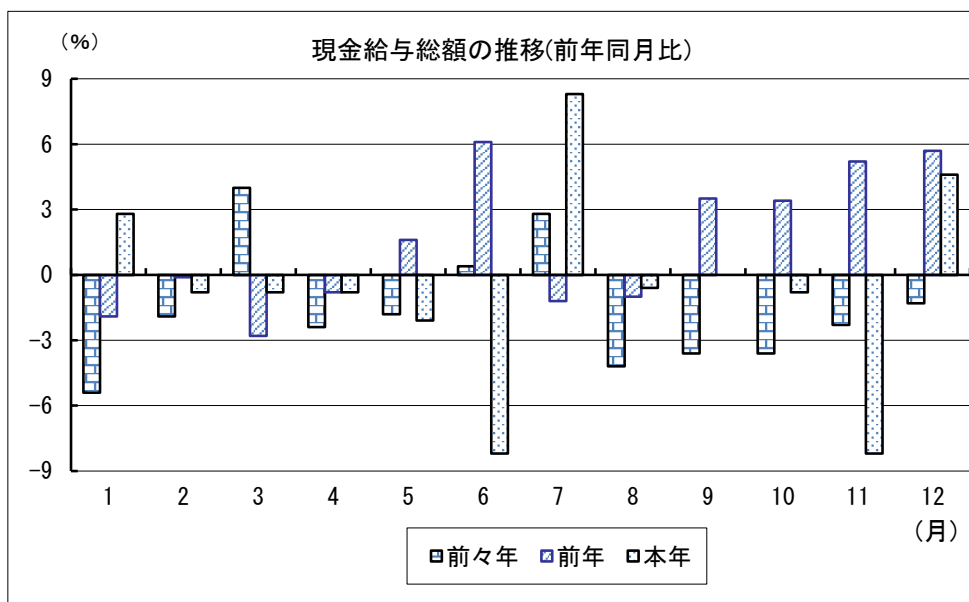
第8表 事業所規模、産業、就業形態別常用労働者数

(単位：人)

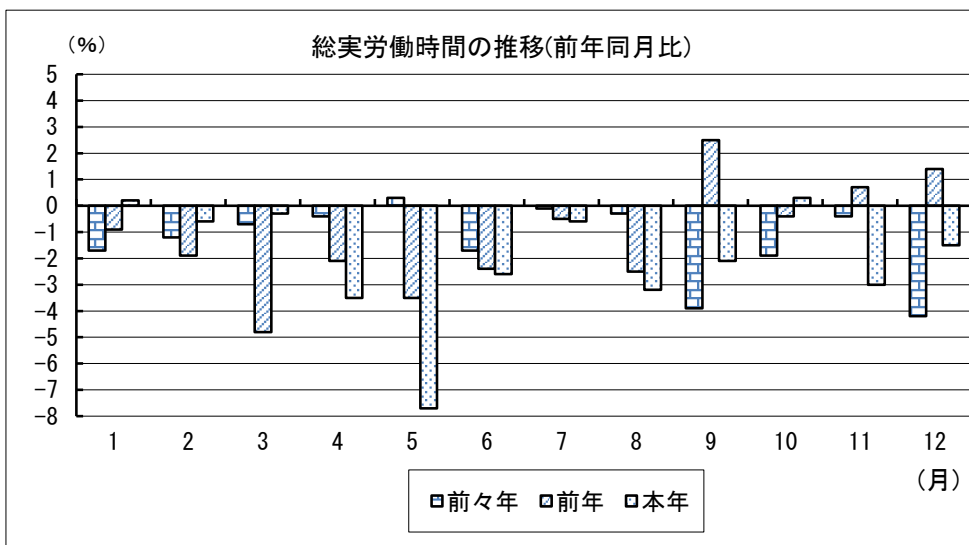
産業	一般労働者				パートタイム労働者				
	前月末 常用労働者数	本月中 増加労働者数	本月中 減少労働者数	本月末 常用労働者数	前月末 常用労働者数	本月中 増加労働者数	本月中 減少労働者数	本月末 常用労働者数	
(事業所規模 5人以上)									
T L	調査産業計	402,269	2,836	2,975	402,240	164,341	6,080	4,681	165,630
E	製造業	69,880	482	446	69,921	12,537	610	140	13,002
I	卸売・小売業	57,038	970	903	57,104	46,245	1,453	1,621	46,078
P	医療，福祉	95,803	406	254	96,057	33,390	543	565	33,266
(事業所規模 30人以上)									
T L	調査産業計	237,243	1,011	1,430	236,837	75,284	1,986	2,030	75,227
E	製造業	55,667	259	327	55,603	8,886	538	140	9,280
I	卸売・小売業	19,110	143	221	19,031	14,170	253	93	14,331
P	医療，福祉	67,305	105	254	67,160	19,048	231	371	18,904

グラフで見る今月の動き（調査産業計：5人以上）

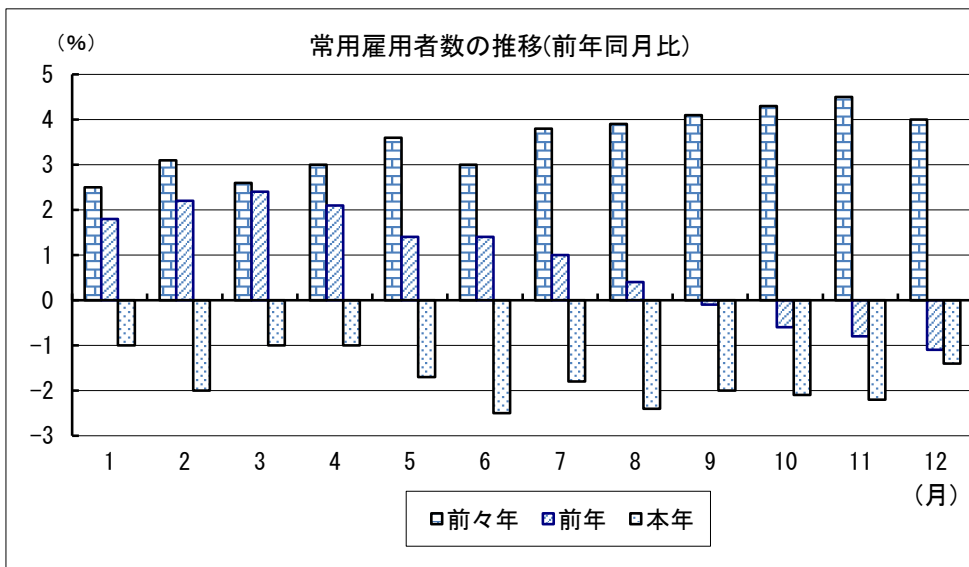
1 賃金の動き （p1参照）



2 労働時間の動き （p2参照）



3 雇用の動き （p3参照）



※前年同月比は指数により作成

毎月勤労統計調査の説明

1 調査の目的

この調査は、統計法に基づく基幹統計であって、熊本県における勤労者の賃金、労働時間及び雇用について毎月の変動を明らかにすることを目的としています。

2 調査対象

この調査は「鉱業、採石業、砂利採取業」、「建設業」、「製造業」、「電気・ガス・熱供給・水道業」、「情報通信業」、「運輸業、郵便業」、「卸売、小売業」、「金融、保険業」、「不動産業、物品賃貸業」、「学術研究、専門・技術サービス業」、「宿泊業、飲食サービス業」、「生活関連サービス業、娯楽業（その他の生活関連サービス業のうち家事サービス業を除く）」、「教育、学習支援業」、「医療、福祉」、「複合サービス事業」、「サービス業（他に分類されないもの）（外国公務を除く）」で、常時5人以上の常用労働者を雇用する事業所のうち厚生労働大臣の指定する約650事業所について調査を行っています。

3 用語の説明

1) 常用労働者とは、

- ① 期間を定めずに雇われている者
- ② 1か月以上の期間を定めて雇われている者のいずれかに該当する者をいいます。

※平成30年1月分調査から常用労働者の定義を変更しました。

(変更前)

- ① 期間を定めずに雇われている者
- ② 1カ月を超える期間を定めて雇われている者
- ③ 臨時又は日雇労働者で前2カ月の各月にそれぞれ18日以上雇われた者

2) パートタイム労働者とは、常用労働者のうち、

- ① 1日の所定労働時間が一般の労働者よりも短い者
- ② 1日の所定労働時間が一般の労働者と同じで1週の所定労働日数が一般の労働者よりも少ない者

のいずれかに該当する者をいいます。

3) 一般労働者とは、常用労働者のうち、パートタイム労働者でない者をいいます。

4) 入職（離職）率とは、前月末労働者数に対する月間の入職（離職）者数の割合（%）です。

なお、入職（離職）者には、同一企業内での事業所間の異動者を含みます。

5) 現金給与額について

賃金、給与、手当、賞与その他の名称の如何を問わず、労働の対償として使用者が労働者に通貨で支払うもので、所得税、社会保険料、組合費、購買代金等を差し引く前の金額です。退職を事由に労働者に支払われる退職金は、含まれません。

・現金給与総額

以下に述べるきまって支給する給与と特別に支払われた給与の合計額。

・きまって支給する給与（定期給与）

労働協約、就業規則等によってあらかじめ定められている支給条件、算定方法によって支給される給与といわゆる基本給、家族手当、超過労働手当を含みます。

・所定内給与

きまって支給する給与のうち次の所定外給与以外のもの。

- ・ **所定外給与（超過労働給与）**

所定の労働時間を超える労働に対して支給される給与や、休日労働、深夜労働に対して支給される給与。時間外手当、早朝出勤手当、休日出勤手当、深夜手当等。

- ・ **特別に支払われた給与（特別給与）**

労働協約、就業規則等によらず、一時的又は突発的事由に基づき労働者に支払われた給与又は労働協約、就業規則等によりあらかじめ支給条件、算定方法が定められている給与で以下に該当するものです。

- ①夏冬の賞与、期末手当等の一時金
- ②支給事由の発生が不定期なもの
- ③3か月を超える期間で算定される手当等（6か月分支払われる通勤手当等）
- ④いわゆるベースアップの差額追給分

6) **実労働時間、出勤日数**について

労働者が実際に労働した時間数及び実際に出勤した日数。休憩時間は給与支給の有無にかかわらず除かれます。有給休暇取得分も除かれます。

- ・ **総実労働時間数**

次の**所定内労働時間数**と**所定外労働時間数**の合計。

- ・ **所定内労働時間数**

労働協約、就業規則等で定められた正規の始業時刻と終業時刻の間の実労働時間数。

- ・ **所定外労働時間数**

早出、残業、臨時の呼出、休日出勤等の実労働時間数。

- ・ **出勤日数**

業務のため実際に出勤した日数。1時間でも就業すれば1出勤日とします。

4 調査結果の算定

この調査結果の数値は、調査事業所からの報告を基にして本県の規模5人以上のすべての事業所に
対応するよう推計したものです。

全国の調査結果等については、

「e-Stat」（政府統計の総合窓口）のホームページ（以下のURL）から、
キーワード”毎月勤労”等で簡単に検索できます。

<https://www.e-stat.go.jp>

熊本県 企画振興部 統計調査課
産業・教育統計班

〒862-8570 熊本市中央区水前寺6丁目18番1号
電 話：096-333-2177（直通）
F A X：096-384-7544

熊本県統計調査課では、facebook「くまもとまるっと統計」でも情報提供しております。
いろいろな話題が載っていますので、是非一度ご覧ください！

<https://www.facebook.com/kumamaru2016/>

熊本県統計調査課 facebook はこちら！	<input type="text" value="くまもとまるっと統計"/>	<input type="button" value="検索"/>
----------------------------	---	-----------------------------------

