

平成 29 年 度
学校保健統計調査 結果（確報）

平成 30 年 4 月

熊本県企画振興部交通政策・情報局統計調査課

目 次

I 調査の概要	1
II 調査結果の概要	
1 発育状態調査結果	
(1) 身長(平均値)	2
① 前年度等との比較	
② 男女の比較	
③ 全国値との比較	
(2) 体重(平均値)	2
① 前年度等との比較	
② 男女の比較	
③ 全国値との比較	
(3) 1年間の発育量	5
① 身長	
② 体重	
(4) 親世代(昭和62年度)との比較	6
① 身長	
② 体重	
(5) 肥満傾向児の出現率	7
(6) 痩身傾向児の出現率	8
2 健康状態調査結果	
(1) 「むし歯(う歯)」の者の割合(処置完了者を含む)	9
(2) 「裸眼視力1.0未満の者」の割合	10
(3) 「ぜん息」の者の割合(処置完了者を含む)	11
(4) その他の疾病・異常の者の割合	11
3 参考資料	
参考表1 年齢別平均身長(男)の推移	12
参考表2 年齢別平均身長(女)の推移	13
参考表3 年齢別平均体重(男)の推移	14
参考表4 年齢別平均体重(女)の推移	15
参考表5 年齢別疾病・異常被患率等	16
参考 調査事項	17

I 調査の概要

1 調査の目的

この調査は、統計法(平成19年法律第53号)に基づく基幹統計として文部科学省が実施しているもので、学校における幼児、児童及び生徒の発育及び健康の状態を明らかにすることを目的としています。

2 調査周期・期日

周期:昭和23年度から毎年実施。(ただし、熊本県のデータは昭和31年度以降)

期日:学校保健安全法による健康診断の結果に基づき、平成29年4月から6月の間に実施。

3 調査事項

幼児、児童及び生徒の発育状態(身長、体重)及び健康状態。(詳細は、参考「調査事項」参照)

4 調査の対象

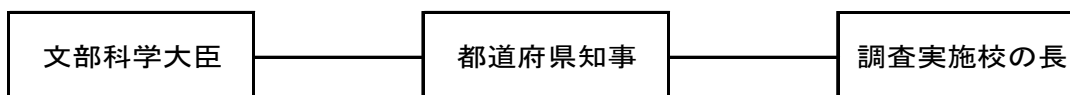
幼稚園(幼保連携型認定こども園を含む)、小学校、中学校、高等学校の満5歳から満17歳まで(13年齢区分)の児童等の一部(抽出調査)。

区分	調査実施 学校数(校)	調査対象者数	
		発育状態(人)	健康状態(人)
幼稚園	31	1,214	1,806
小学校	59	5,549	28,935
中学校	39	4,288	18,843
高等学校	28	2,391	24,217
合計	157	13,442	73,801
抽出率(%)		6.2	34.0

(注)発育状態の調査は、調査実施校に在籍する幼児、児童及び生徒のうちから年齢別男女別に抽出された者を対象とし、健康状態の調査は、調査実施校の在学者全員を対象としている。

5 調査系統

この調査の調査系統は、次のとおりです。



6 凡例

「ー」 計数がない場合

「0.00」 計数が単位未満の場合

「…」 計数出現があり得ない場合または調査対象とならなかった場合

「▲」 負数の場合

「X」 疾病・異常被患率の標準誤差が5以上、受検者数が100人(5歳は50人)未満、回答校が1校以下または疾病・異常被患率が100.0%のために統計数値を公表しない場合

Ⅱ 調査結果の概要

1 発育状態調査結果

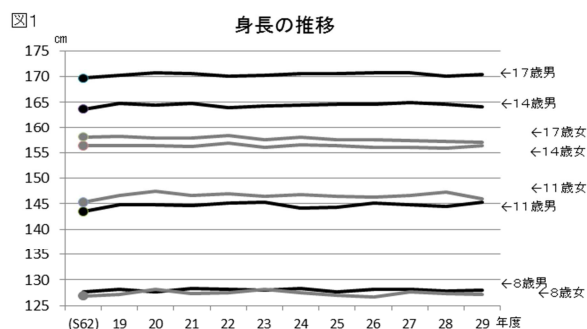
(1) 身長(平均値)

① 前年度等との比較(表1、図1)

男子は、8歳、11歳、17歳の3年齢区分(以下、「区分」と表記)で前年度を上回っており、5歳、9歳など8区分で下回っている。

女子は、14歳、15歳、16歳の3区分で前年度を上回っており、10歳、11歳など9区分で下回っている。

また、この10年間の推移をみると、年度によって多少の変動はあるが、ほぼ横ばいとなっている。



② 男女の比較(図2、表4)

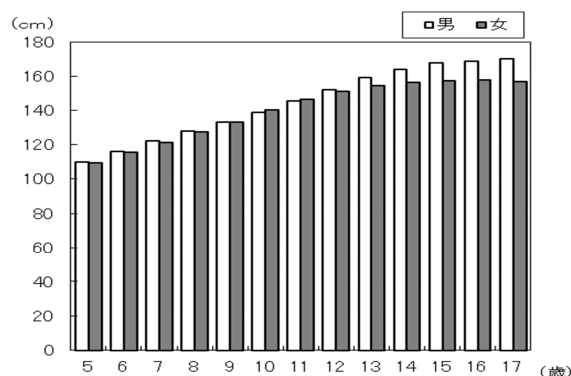
10、11歳で女子が男子を上回っており、それ以外の年齢では男子を下回っている。

③ 全国値との比較(表3)

男子は、11歳は全国値を上回っており、それ以外の12区分で全国値を下回っている。

女子は、15歳、16歳の2区分で全国値を上回っており、11歳、17歳など9区分で下回っている。

図2 年齢別 男女別 身長の平均値



(2) 体重(平均値)

① 前年度等との比較(表2、図3)

男子は、6歳、8歳、11歳の3区分で前年度を上回っており、9歳、17歳など10区分で下回っている。

女子は、5歳、14歳、16歳の3区分で前年度を上回っており、9歳、11歳など10区分で下回っている。

また、この10年間の推移をみると、年度によって多少の変動はあるが、ほぼ横ばいとなっている。

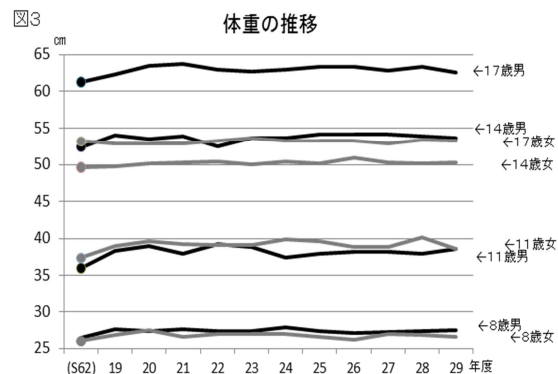


表1

身長（県平均10年間比較表）

(単位:cm)

区分 年度	男																	女																
	幼稚園		小学校					中学校				高等学校						幼稚園		小学校					中学校				高等学校					
	5歳	6歳	7歳	8歳	9歳	10歳	11歳	12歳	13歳	14歳	15歳	16歳	17歳	5歳	6歳	7歳	8歳	9歳	10歳	11歳	12歳	13歳	14歳	15歳	16歳	17歳								
(昭和62)	110.8	116.2	121.8	127.6	132.7	137.7	143.5	149.9	157.6	163.7	167.1	169.3	169.7	110.0	115.6	121.1	126.9	133.1	139.0	145.3	151.0	154.4	156.4	157.1	157.0	158.1								
平成19	111.1	116.4	122.8	128.1	133.4	138.7	144.8	152.5	160.0	164.8	168.5	169.7	170.2	110.0	115.8	121.6	127.1	133.7	140.4	146.6	152.1	155.2	156.3	156.9	157.9	158.2								
20	110.5	117.0	122.7	127.6	133.6	138.7	144.8	152.2	159.4	164.5	167.7	169.3	170.7	109.9	115.8	121.6	128.2	133.3	140.1	147.4	151.8	155.2	156.3	156.9	157.0	157.8								
21	110.8	116.1	122.3	128.3	133.5	138.7	144.6	152.2	159.7	164.8	168.0	169.5	170.6	110.3	115.8	121.5	127.4	133.5	139.7	146.6	151.7	155.0	156.2	157.2	157.5	157.9								
22	110.7	116.7	122.8	128.1	132.8	138.6	145.2	152.5	159.7	164.0	167.8	169.6	170.0	110.1	115.6	121.9	127.5	133.6	140.8	147.0	152.0	155.1	156.8	156.7	157.8	158.3								
23	110.3	116.2	122.4	128.0	133.3	138.8	145.4	152.2	159.2	164.3	167.8	169.8	170.3	109.6	115.7	121.4	128.1	134.1	139.7	146.4	151.6	154.7	156.0	157.3	157.2	157.6								
24	110.3	116.2	122.6	128.4	133.9	138.6	144.2	152.1	159.8	164.5	168.0	168.7	170.6	109.7	115.5	121.6	127.5	133.4	140.1	146.8	152.1	154.8	156.5	156.9	157.5	158.0								
25	110.2	116.7	122.2	127.6	133.2	138.6	144.3	152.6	159.2	164.7	168.6	169.4	170.6	110.0	115.4	121.3	127.0	133.7	140.0	146.5	152.1	154.4	156.4	157.1	157.3	157.6								
26	109.9	116.2	122.5	128.1	133.4	138.8	145.1	151.8	158.9	164.7	167.4	169.6	170.7	109.2	115.1	121.2	126.7	133.5	140.0	146.3	152.1	154.3	156.0	156.5	157.3	157.5								
27	109.7	116.5	122.2	128.1	133.0	138.1	144.9	152.5	159.1	165.0	168.1	168.9	170.7	109.2	114.9	121.9	127.7	132.8	140.5	146.6	151.6	154.6	156.1	156.4	157.1	157.3								
28	110.6	116.3	122.4	127.8	133.9	138.5	144.5	152.9	159.5	164.7	168.2	169.4	170.1	109.4	116.0	121.3	127.4	133.5	140.8	147.3	151.7	154.8	155.9	156.9	157.7	157.2								
29	109.9	116.0	122.1	128.0	133.1	138.5	145.3	152.3	159.5	164.2	167.9	168.8	170.4	109.3	115.4	121.0	127.1	133.0	140.1	146.0	151.4	154.8	156.4	157.3	157.8	157.1								
対前 年度 増減	▲0.7	▲0.3	▲0.3	0.2	▲0.8	0.0	0.8	▲0.6	0.0	▲0.5	▲0.3	▲0.6	0.3	▲0.1	▲0.6	▲0.3	▲0.3	▲0.5	▲0.7	▲1.3	▲0.3	0.0	0.5	0.4	0.1	▲0.1								
増対 減平成 19 年度	▲1.2	▲0.4	▲0.7	▲0.1	▲0.3	▲0.2	0.5	▲0.2	▲0.5	▲0.6	▲0.6	▲0.9	0.2	▲0.7	▲0.4	▲0.6	0.0	▲0.7	▲0.3	▲0.6	▲0.7	▲0.4	0.1	0.4	▲0.1	▲1.1								

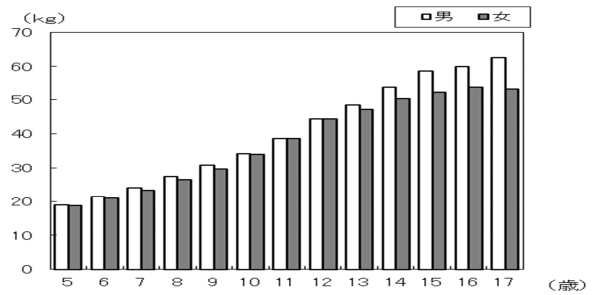
表2

体重（県平均10年間比較表）

(単位:kg)

区分 年度	男																	女																
	幼稚園		小学校					中学校				高等学校						幼稚園		小学校					中学校				高等学校					
	5歳	6歳	7歳	8歳	9歳	10歳	11歳	12歳	13歳	14歳	15歳	16歳	17歳	5歳	6歳	7歳	8歳	9歳	10歳	11歳	12歳	13歳	14歳	15歳	16歳	17歳								
(昭和62)	19.1	21.2	23.5	26.5	29.5	32.5	36.0	41.5	47.4	52.4	57.2	60.0	61.3	18.7	20.8	23.0	26.0	29.9	33.4	37.4	43.2	46.5	49.6	52.2	52.3	53.2								
平成19	19.3	21.7	24.6	27.6	30.9	34.0	38.4	43.7	49.9	54.0	58.9	61.4	62.3	18.7	21.3	23.9	26.8	30.1	34.9	39.0	44.2	47.4	49.8	52.3	52.9	52.9								
20	19.0	21.9	24.6	27.3	31.4	34.4	39.0	43.9	49.6	53.5	58.7	60.2	63.5	18.8	21.4	24.0	27.5	30.4	34.5	39.6	44.5	48.1	50.1	51.9	51.7	52.8								
21	19.0	21.5	24.3	27.6	30.9	34.2	38.0	43.9	48.9	53.9	59.2	61.2	63.8	18.8	21.1	23.8	26.6	30.1	33.5	39.2	43.3	47.2	50.3	52.3	52.5	52.9								
22	19.1	21.9	24.4	27.4	31.0	34.1	39.3	43.9	49.5	52.5	58.5	61.6	63.0	19.0	21.2	23.8	27.0	30.6	34.6	39.1	44.1	47.6	50.4	51.0	52.6	53.3								
23	18.8	21.3	24.3	27.3	30.8	34.2	38.9	44.0	48.8	53.6	58.7	61.1	62.7	18.5	21.2	23.4	27.0	30.4	33.9	39.1	44.4	47.7	50.0	51.4	52.1	53.6								
24	19.0	21.5	24.2	27.8	31.5	34.1	37.5	44.1	49.0	53.7	58.0	59.7	63.0	18.8	21.0	23.8	26.9	30.1	34.1	39.9	44.8	47.5	50.4	52.5	53.0	53.2								
25	18.8	21.7	24.1	27.4	30.8	34.1	38.0	44.0	49.3	54.2	60.0	61.7	63.3	18.7	21.0	23.6	26.6	30.4	34.0	39.6	44.5	47.3	50.1	52.2	53.5	53.2								
26	18.7	21.4	24.0	27.1	30.6	34.4	38.2	43.8	48.9	54.2	59.4	60.4	63.3	18.4	20.8	23.6	26.2	30.1	34.1	38.9	44.5	47.1	50.9	52.4	53.1	53.3								
27	18.6	21.4	23.9	27.2	30.8	33.4	38.2	44.2	48.7	54.1	57.5	60.8	62.8	18.6	21.0	23.8	27.0	29.8	34.5	38.9	44.1	47.5	50.3	52.0	53.0	52.8								
28	19.3	21.2	24.4	27.3	31.6	34.2	38.0	45.0	49.2	53.9	58.9	60.8	63.4	18.4	21.2	23.9	26.8	30.5	34.7	40.2	44.5	47.6	50.1	52.4	53.2	53.4								
29	19.0	21.5	24.2	27.5	30.8	34.1	38.6	44.3	48.5	53.7	58.7	60.0	62.6	18.7	21.0	23.3	26.6	29.7	34.0	38.6	44.3	47.1	50.3	52.2	53.6	53.2								
対前 年度 増減	▲0.3	0.3	▲0.2	0.2	▲0.8	▲0.1	0.6	▲0.7	▲0.7	▲0.2	▲0.2	▲0.8	▲0.8	0.3	▲0.2	▲0.6	▲0.2	▲0.8	▲0.7	▲1.6	▲0.2	▲0.5	0.2	▲0.2	0.4	▲0.2								
増対 減平成 19 年度	▲0.3	▲0.2	▲0.4	▲0.1	▲0.1	0.1	0.2	0.6	▲1.4	▲0.3	▲0.2	▲1.4	0.3	0.0	▲0.3	▲0.6	▲0.2	▲0.4	▲0.9	▲0.4	0.1	▲0.3	0.5	▲0.1	0.7	0.3								

図4 年齢別 男女別 体重の平均値



② 男女の比較(図4、表4)

15歳、17歳などの11区分で男子が女子を上回っており、女子が男子を上回った年齢はない。

表4 男女比較(県平均値)

区 分		身 長 (cm)			体 重(kg)		
		男	女	差(男-女)	男	女	差(男-女)
幼稚園	5歳	109.9	109.3	0.6	19.0	18.7	0.3
	6歳	116.0	115.4	0.6	21.5	21.0	0.5
小学校	7歳	122.1	121.0	1.1	24.2	23.3	0.9
	8歳	128.0	127.1	0.9	27.5	26.6	0.9
	9歳	133.1	133.0	0.1	30.8	29.7	1.1
	10歳	138.5	140.1	▲ 1.6	34.1	34.0	0.1
	11歳	145.3	146.0	▲ 0.7	38.6	38.6	0.0
中学校	12歳	152.3	151.4	0.9	44.3	44.3	0.0
	13歳	159.5	154.8	4.7	48.5	47.1	1.4
	14歳	164.2	156.4	7.8	53.7	50.3	3.4
高等学校	15歳	167.9	157.3	10.6	58.7	52.2	6.5
	16歳	168.8	157.8	11.0	60.0	53.6	6.4
	17歳	170.4	157.1	13.3	62.6	53.2	9.4

③ 全国値との比較(表3)

男子は、8歳、11歳など7区分で全国値を上回り、13歳、16歳など5区分で下回った。

女子は、12歳、16歳など7区分で全国値を上回り、7歳、11歳など4区分で下回った。

表3 県平均値と全国平均値との比較

区 分		身 長 (cm)			体 重(kg)			
		県	全国	差(県-全国)	県	全国	差(県-全国)	
男	幼稚園	5歳	109.9	110.3	▲ 0.4	19.0	18.9	0.1
		6歳	116.0	116.5	▲ 0.5	21.5	21.4	0.1
	小学校	7歳	122.1	122.5	▲ 0.4	24.2	24.1	0.1
		8歳	128.0	128.2	▲ 0.2	27.5	27.2	0.3
		9歳	133.1	133.5	▲ 0.4	30.8	30.5	0.3
		10歳	138.5	139.0	▲ 0.5	34.1	34.2	▲ 0.1
		11歳	145.3	145.0	0.3	38.6	38.2	0.4
	中学校	12歳	152.3	152.8	▲ 0.5	44.3	44.0	0.3
		13歳	159.5	160.0	▲ 0.5	48.5	49.0	▲ 0.5
		14歳	164.2	165.3	▲ 1.1	53.7	53.9	▲ 0.2
	高等学校	15歳	167.9	168.2	▲ 0.3	58.7	58.9	▲ 0.2
16歳		168.8	169.9	▲ 1.1	60.0	60.6	▲ 0.6	
17歳		170.4	170.6	▲ 0.2	62.6	62.6	0.0	
女	幼稚園	5歳	109.3	109.3	0.0	18.7	18.5	0.2
		6歳	115.4	115.7	▲ 0.3	21.0	21.0	0.0
	小学校	7歳	121.0	121.5	▲ 0.5	23.3	23.5	▲ 0.2
		8歳	127.1	127.3	▲ 0.2	26.6	26.4	0.2
		9歳	133.0	133.4	▲ 0.4	29.7	29.9	▲ 0.2
		10歳	140.1	140.1	0.0	34.0	34.0	0.0
		11歳	146.0	146.7	▲ 0.7	38.6	39.0	▲ 0.4
	中学校	12歳	151.4	151.8	▲ 0.4	44.3	43.6	0.7
		13歳	154.8	154.9	▲ 0.1	47.1	47.2	▲ 0.1
		14歳	156.4	156.5	▲ 0.1	50.3	50.0	0.3
	高等学校	15歳	157.3	157.1	0.2	52.2	51.6	0.6
16歳		157.8	157.6	0.2	53.6	52.6	1.0	
17歳		157.1	157.8	▲ 0.7	53.2	53.0	0.2	

(3) 1年間の発育量(図5～6、表5)

① 身長

男子は、11歳が最大となっており、女子は、9歳が最大となっている。

② 体重

男子、女子とも11歳が最大となっている。

注)1年間の発育量…(例)5歳時の発育量は当年度の6歳児の県平均値から前年度の5歳児の県平均値を引いた数値。

図5 1年間の発育量(男子)

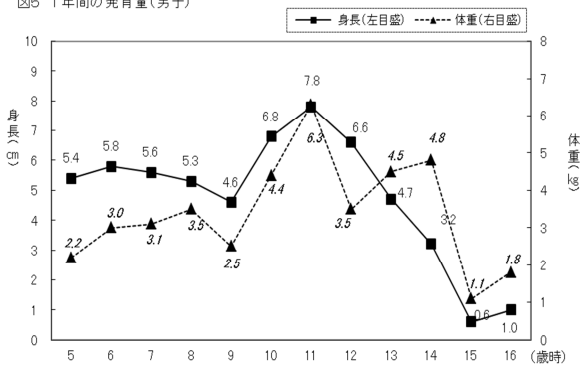


図6 1年間の発育量(女子)

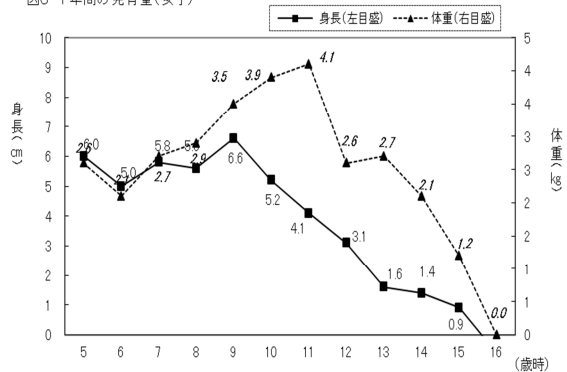


表5

1年間の発育量(県平均値)

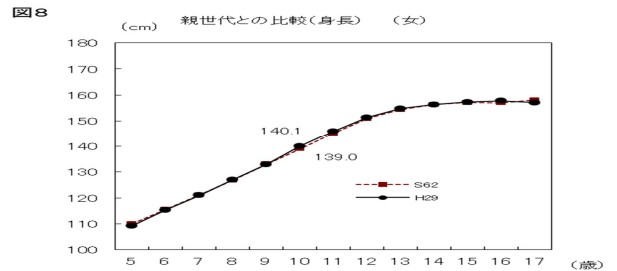
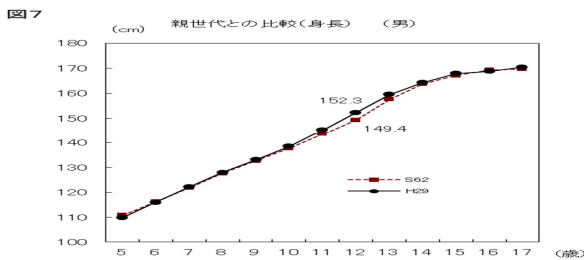
区 分		身 長 (cm)		体 重 (kg)	
		男	女	男	女
幼稚園	5歳時	5.4	6.0	2.2	2.6
	6歳時	5.8	5.0	3.0	2.1
小学校	7歳時	5.6	5.8	3.1	2.7
	8歳時	5.3	5.6	3.5	2.9
	9歳時	4.6	6.6	2.5	3.5
	10歳時	6.8	5.2	4.4	3.9
	11歳時	7.8	4.1	6.3	4.1
中学校	12歳時	6.6	3.1	3.5	2.6
	13歳時	4.7	1.6	4.5	2.7
	14歳時	3.2	1.4	4.8	2.1
高等学校	15歳時	0.6	0.9	1.1	1.2
	16歳時	1.0 ▲	0.6	1.8	0.0

(4) 親世代(昭和62年度)との比較

親世代を30年前の昭和62年度に設定し、身長・体重の平均値を比較している。

① 身長(図7~8、表6)

親世代と比較すると、男子は12歳、13歳など10区分、女子は10歳、16歳など7区分で、親世代を上回り、最も差がある年齢は、男子が12歳で2.9cm、女子が10歳で1.1cmそれぞれ高くなっている。



② 体重(図9~10、表6)

親世代と比較すると、男子は11歳、12歳など11区分、女子は11歳、16歳など9区分で親世代を上回り、最も差がある年齢は、男子が12歳で2.8kg、女子は16歳で1.3kgそれぞれ重くなっている。

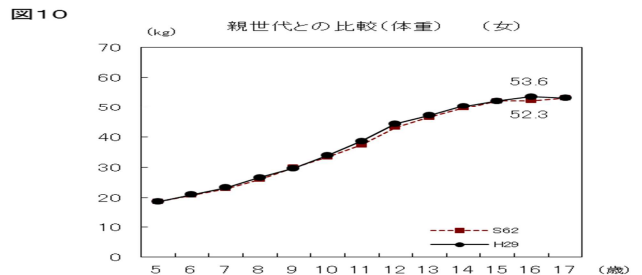
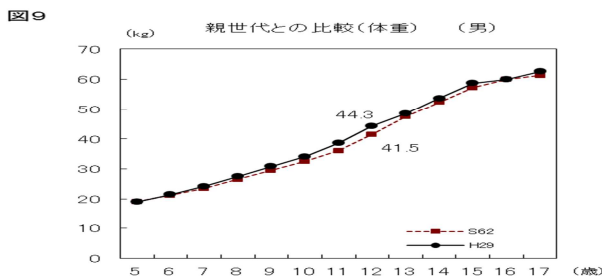


表6

親世代(昭和62年度)との比較

区 分		身 長 (cm)			体 重 (kg)			
		S62	H29	差 (H29-S62)	S62	H29	差 (H29-S62)	
男	幼稚園	5歳	110.8	109.9	▲0.9	19.1	19.0	▲0.1
		6歳	116.2	116.0	▲0.2	21.2	21.5	0.3
	小学校	7歳	121.8	122.1	0.3	23.5	24.2	0.7
		8歳	127.6	128.0	0.4	26.5	27.5	1.0
		9歳	132.7	133.1	0.4	29.5	30.8	1.3
		10歳	137.7	138.5	0.8	32.5	34.1	1.6
		11歳	143.5	145.3	1.8	36.0	38.6	2.6
	中学校	12歳	149.4	152.3	2.9	41.5	44.3	2.8
		13歳	157.6	159.5	1.9	47.4	48.5	1.1
		14歳	163.7	164.2	0.5	52.4	53.7	1.3
	高等学校	15歳	167.1	167.9	0.8	57.2	58.7	1.5
16歳		169.3	168.8	▲0.5	60.0	60.0	0.0	
17歳		169.7	170.4	0.7	61.3	62.6	1.3	
女	幼稚園	5歳	110.0	109.3	▲0.7	18.7	18.7	0.0
		6歳	115.6	115.4	▲0.2	20.8	21.0	0.2
	小学校	7歳	121.1	121.0	▲0.1	23.0	23.3	0.3
		8歳	126.9	127.1	0.2	26.0	26.6	0.6
		9歳	133.1	133.0	▲0.1	29.9	29.7	▲0.2
		10歳	139.0	140.1	1.1	33.4	34.0	0.6
		11歳	145.3	146.0	0.7	37.4	38.6	1.2
	中学校	12歳	151.0	151.4	0.4	43.2	44.3	1.1
		13歳	154.4	154.8	0.4	46.5	47.1	0.6
		14歳	156.4	156.4	0.0	49.6	50.3	0.7
	高等学校	15歳	157.1	157.3	0.2	52.2	52.2	0.0
		16歳	157.0	157.8	0.8	52.3	53.6	1.3
		17歳	158.1	157.1	▲1.0	53.2	53.2	0.0

(5) 肥満傾向児の出現率(図11~14、表7)

全国との比較では、男子は、6歳、9歳など9区分で全国値を上回り、女子は、11歳を除く12区分で全国値を上回っている。

図11 肥満傾向児出現率(男子)

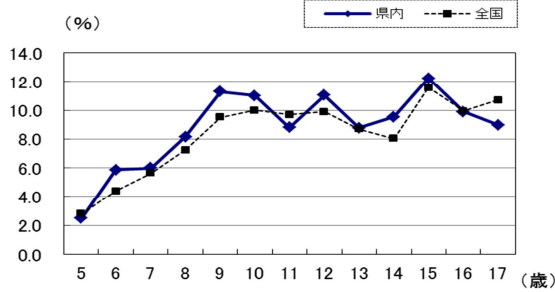


図12 肥満傾向児出現率(女子)

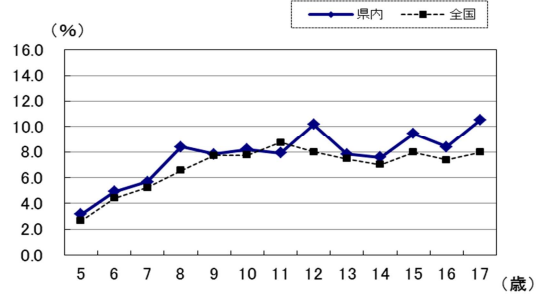


表7

肥満傾向児出現率の県平均値と全国平均値の比較

区 分		合計			男			女			
		県	全国	差(県-全国)	県	全国	差(県-全国)	県	全国	差(県-全国)	
肥満傾向児	幼稚園	5歳	2.81	2.73	0.08	2.48	2.78	▲ 0.30	3.17	2.67	0.50
	小学校	6歳	5.41	4.40	1.01	5.88	4.39	1.49	4.91	4.42	0.49
		7歳	5.84	5.45	0.39	6.00	5.65	0.35	5.68	5.24	0.44
		8歳	8.26	6.90	1.36	8.15	7.24	0.91	8.38	6.55	1.83
		9歳	9.61	8.63	0.98	11.30	9.52	1.78	7.83	7.70	0.13
		10歳	9.63	8.89	0.74	11.02	9.99	1.03	8.19	7.74	0.45
	中学校	11歳	8.36	9.22	▲ 0.86	8.80	9.69	▲ 0.89	7.91	8.72	▲ 0.81
		12歳	10.62	8.97	1.65	11.04	9.89	1.15	10.17	8.01	2.16
		13歳	8.31	8.09	0.22	8.78	8.69	0.09	7.83	7.45	0.38
	高等学校	14歳	8.57	7.53	1.04	9.54	8.04	1.50	7.56	7.01	0.55
		15歳	10.86	9.79	1.07	12.24	11.57	0.67	9.43	7.96	1.47
		16歳	9.17	8.67	0.50	9.90	9.93	▲ 0.03	8.40	7.38	1.02
		17歳	9.74	9.34	0.40	8.98	10.71	▲ 1.73	10.52	7.96	2.56

(注) 肥満傾向児とは、性別・年齢別・身長別標準体重から求めた肥満度が20%以上の者である。

$$\text{肥満度}(\%) = (\text{実測体重} - \text{身長別標準体重}) / \text{身長別標準体重} \times 100$$

図13 肥満傾向児出現率の推移(男子)

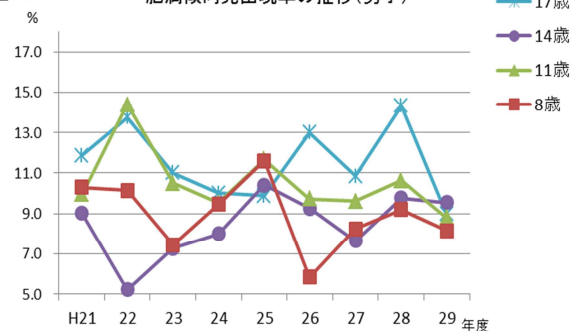
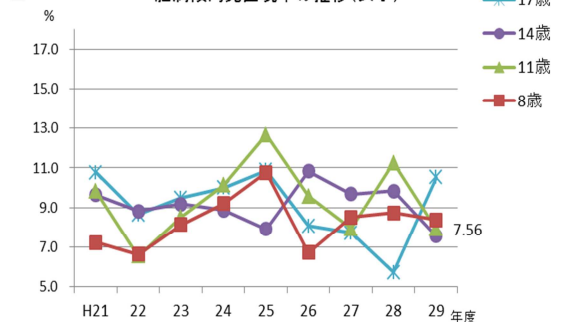


図14 肥満傾向児出現率の推移(女子)



(6) 痩身傾向児の出現率(図15～16、表8)

全国との比較では、男子は11歳、14歳など9区分で全国値を下回り、女子は11歳、12歳など8区分で全国値を下回っている。

図15 痩身傾向児出現率(男子)

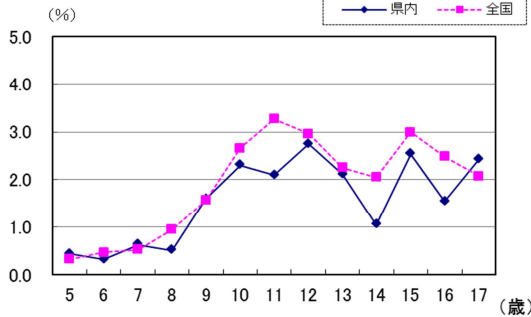


図16 痩身傾向児出現率(女子)

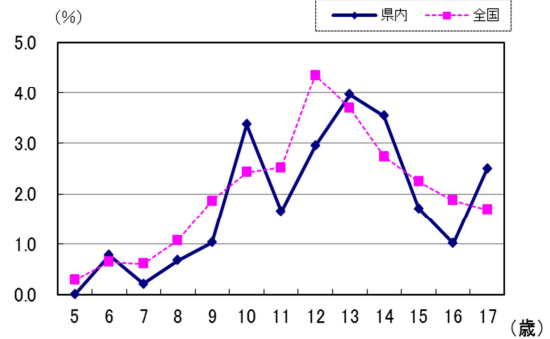


表8

痩身傾向児出現率の県平均値と全国平均値の比較

区 分			単位(%)								
			合計			男			女		
			県	全国	差(県-全国)	県	全国	差(県-全国)	県	全国	差(県-全国)
痩身傾向児	幼稚園	5歳	0.23	0.31	▲ 0.08	0.44	0.33	0.11	-	0.29	▲0.29
		6歳	0.55	0.55	0.00	0.32	0.47	▲ 0.15	0.78	0.64	0.14
	小学校	7歳	0.42	0.57	▲ 0.15	0.63	0.53	0.10	0.21	0.61	▲ 0.40
		8歳	0.59	1.01	▲ 0.42	0.51	0.95	▲ 0.44	0.68	1.07	▲ 0.39
		9歳	1.31	1.71	▲ 0.40	1.59	1.57	0.02	1.03	1.86	▲ 0.83
		10歳	2.82	2.55	0.27	2.30	2.66	▲ 0.36	3.37	2.43	0.94
		11歳	1.87	2.90	▲ 1.03	2.09	3.27	▲ 1.18	1.65	2.52	▲ 0.87
	中学校	12歳	2.85	3.64	▲ 0.79	2.75	2.96	▲ 0.21	2.95	4.36	▲ 1.41
		13歳	3.01	2.95	0.06	2.11	2.25	▲ 0.14	3.96	3.69	0.27
		14歳	2.26	2.39	▲ 0.13	1.05	2.05	▲ 1.00	3.54	2.74	0.80
	高等学校	15歳	2.13	2.63	▲ 0.50	2.54	3.00	▲ 0.46	1.71	2.24	▲ 0.53
		16歳	1.28	2.18	▲ 0.90	1.54	2.49	▲ 0.95	1.01	1.87	▲ 0.86
		17歳	2.46	1.89	0.57	2.43	2.08	0.35	2.50	1.69	0.81

(注) 痩身傾向児とは、性別・年齢別・身長別標準体重から求めた肥満度が-20%以下の者である。

$$\text{肥満度}(\%) = (\text{実測体重} - \text{身長別標準体重}) / \text{身長別標準体重} \times 100$$

2 健康状態調査結果

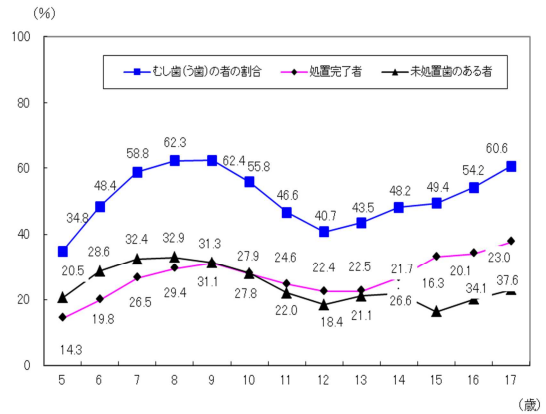
(1) 「むし歯(う歯)」の者の割合(処置完了者を含む。)

幼稚園～高等学校別では表9のとおりとなっている。

年齢別では、9歳が最も高く、その後12歳まで減少するが、再び17歳まで増加している。

(図17)

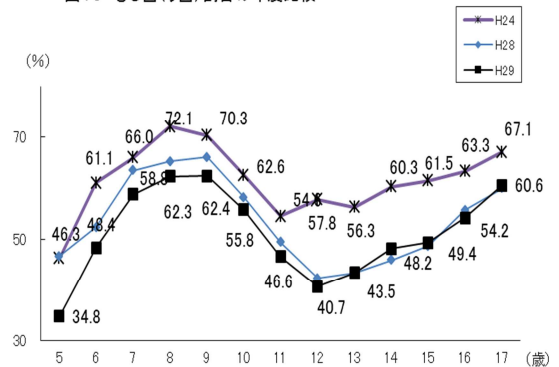
図18 むし歯(う歯)の者の割合



前年度との比較では、14歳、15歳、17歳では前年度を上回り、それ以外の年齢では下回っている。

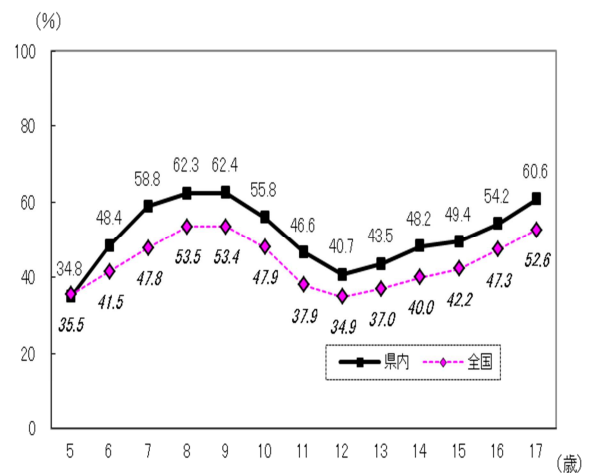
5年前(平成24年度)との比較では、全ての年齢で下回っている。(図18)

図19 むし歯(う歯)割合の年度比較



全国値との比較では、5歳児は全国値を下回るが、それ以外の年齢で本県が上回っている。(図19)

図20 むし歯(う歯)割合の全国比較



(2) 「裸眼視力1.0未満の者」の割合

前年度との比較では、小学校、中学校ともに前年度を上回っている。(表9)

全国値との比較では、小学校、中学校は全国値を下回り、高等学校は僅かに上回っている。(表10、図20)

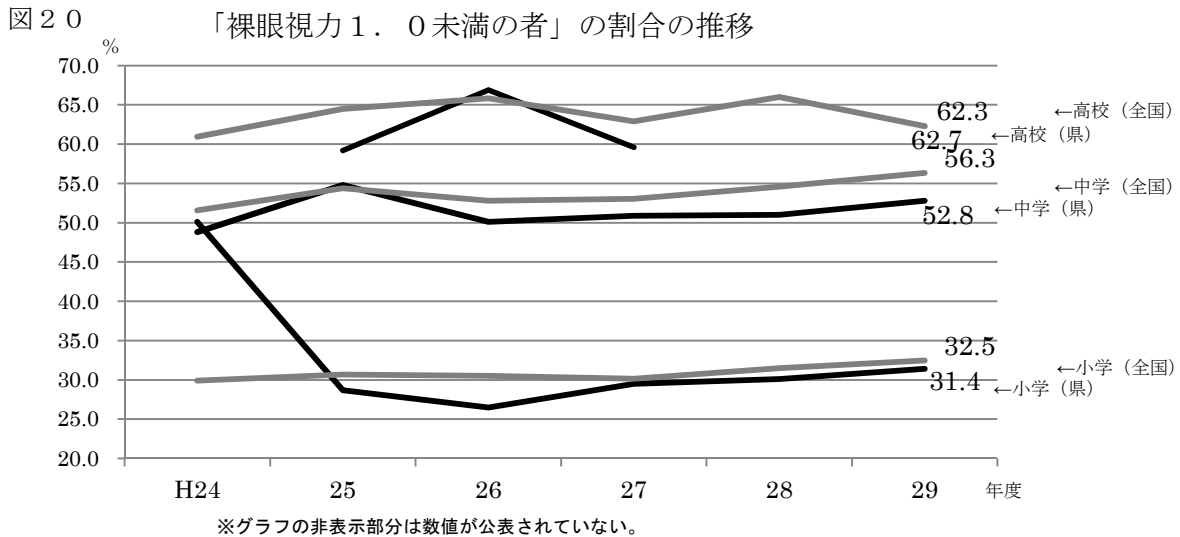


表9

裸眼視力1.0未満の者の前年度との比較

区 分			計		
			H29	H28	差(H29-H28)
裸 眼 視 力	小 学 校	計	31.4	30.1	1.3
		1.0未満 0.7以上	11.7	10.8	0.9
		0.7未満 0.3以上	11.3	11.4	▲ 0.1
		0.3未満	8.4	7.9	0.5
	中 学 校	計	52.8	51.0	1.8
		1.0未満 0.7以上	10.0	11.5	▲ 1.5
		0.7未満 0.3以上	15.1	16.8	▲ 1.7
		0.3未満	27.8	22.7	5.1
	高 等 学 校	計	62.7	X	X
		1.0未満 0.7以上	10.9	X	X
		0.7未満 0.3以上	15.8	X	X
		0.3未満	35.9	X	X

(注1) 四捨五入しているため、計と内訳が一致しない場合がある。

(注2)「X」は疾病・異常被患率等の標準誤差が5以上、受検者数が100人(5歳は50人)未満、回答校が1校以下又は疾病・異常被患率が100.0%のため統計数値を公表しない。

表10

裸眼視力1.0未満の者の全国平均値との比較

区 分			計		
			県	全国	差(県-全国)
裸 眼 視 力	小 学 校	計	31.4	32.5	▲ 1.1
		1.0未満 0.7以上	11.7	11.5	0.2
		0.7未満 0.3以上	11.3	12.3	▲ 0.9
		0.3未満	8.4	8.7	▲ 0.3
	中 学 校	計	52.8	56.3	▲ 3.5
		1.0未満 0.7以上	10.0	11.5	▲ 1.5
		0.7未満 0.3以上	15.1	18.4	▲ 3.3
		0.3未満	27.8	26.5	1.3
	高 等 学 校	計	62.7	62.3	0.4
		1.0未満 0.7以上	10.9	11.8	▲ 0.9
		0.7未満 0.3以上	15.8	16.6	▲ 0.8
		0.3未満	35.9	33.9	2.0

(注1) 四捨五入しているため、計と内訳が一致しない場合がある。

(注2)「X」は疾病・異常被患率等の標準誤差が5以上、受検者数が100人(5歳は50人)未満、回答校が1校以下又は疾病・異常被患率が100.0%のため統計数値を公表しない。

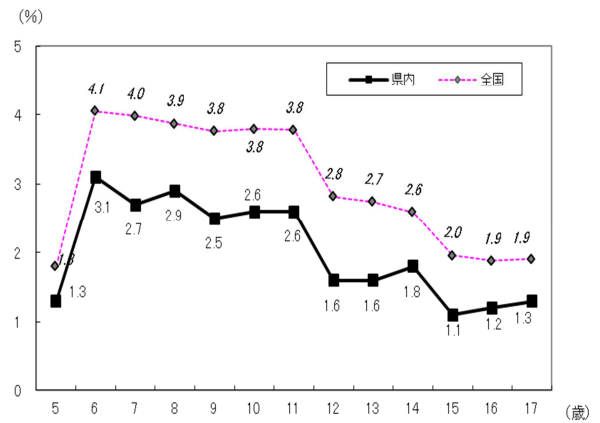
(3) 「ぜん息」の者の割合

幼稚園～高等学校別では表9のとおりとなっている。

年齢別では、6歳が最も高くなっている。

全国値との比較では、すべての年齢で本県が下回っている。(図21)

図21 ぜん息割合の全国比較



(4) その他の疾病・異常の者の割合

上記(1)から(3)以外の疾病・異常等の被患者の割合を全国値と比較すると、5項目(アトピー性皮膚疾患、心電図異常、蛋白検出、せき柱・胸郭・四肢の状態、耳疾患)が全ての学校区分で全国値を下回るか、同数であり、2項目(鼻・副鼻腔疾患、口腔咽喉頭疾患・異常)が幼稚園を除き全国値を上回っている。

表11

(参考)

主な疾病・異常等の被患者の割合(県平均値と国平均値との比較)

	県	むし歯	1歳未満の視力		異常	蛋白検出の者	せき柱・胸郭・四肢の状態	耳疾患	鼻・副鼻腔疾患	疾患・異常	
	全国										
	差(県-全国)										
小	県	34.8	X	1.3	1.4	...	1.0	-	0.1	1.3	0.4
	全国	35.5	24.5	1.8	2.1	...	1.0	0.2	2.3	2.9	1.3
	差(県-全国)	▲ 0.7	X	▲ 0.5	▲ 0.7	...	0.0	-	▲ 2.2	▲ 1.6	▲ 0.9
中	県	55.8	31.4	2.7	1.9	1.9	0.9	1.1	4.1	15.7	2.6
	全国	47.1	32.5	3.9	3.3	2.4	0.9	1.2	6.2	12.8	1.3
	差(県-全国)	8.7	▲ 1.1	▲ 1.2	▲ 1.4	▲ 0.5	0.0	▲ 0.1	▲ 2.1	2.9	1.3
高	県	44.2	52.8	1.7	1.1	2.4	2.2	2.0	2.4	14.9	1.3
	全国	37.3	56.3	2.7	2.7	3.4	3.2	2.4	4.5	11.3	0.6
	差(県-全国)	6.9	▲ 3.5	▲ 1.0	▲ 1.6	▲ 1.0	▲ 1.0	▲ 0.4	▲ 2.1	3.6	0.7
等	県	54.7	62.7	1.2	1.3	2.4	1.3	1.0	2.4	20.0	0.6
	全国	47.3	62.3	1.9	2.3	3.3	3.5	1.5	2.6	8.6	0.5
	差(県-全国)	7.4	0.4	▲ 0.7	▲ 1.0	▲ 0.9	▲ 2.2	▲ 0.5	▲ 0.2	11.4	0.1

注1) の表 疾病・異常 者(疾病・異常に る に の 者)の割合の 値をし の る。
 注2) 疾病・異常被患 等の 差 5以 検者数 100 (5 50)未満 1 以下 疾病・異常被患 100.0 の 数値を 表しない。
 注3) 参考表5の数値を小数点以下1位に四捨五入している。

参考表1 熊本県 年齢別平均身長(男)の推移

年度/年齢	熊本県												
	幼稚園	小学校						中学校			高等学校		
	5歳	6歳	7歳	8歳	9歳	10歳	11歳	12歳	13歳	14歳	15歳	16歳	17歳
昭和31	...	109.6	114.7	119.9	124.4	129.0	133.3	138.4	144.3	151.2	158.6	161.8	163.6
32	106.0	110.1	115.3	120.3	125.1	129.1	134.1	139.0	145.0	151.8	159.1	162.1	163.7
33	106.2	110.4	115.5	121.4	125.3	129.9	134.4	139.6	145.4	152.0	159.3	162.2	163.8
34	106.7	110.3	115.1	119.5	125.1	129.7	134.5	140.0	146.9	153.1	159.6	162.7	165.1
35	106.8	110.5	116.5	120.9	125.7	130.1	134.7	140.3	146.8	154.1	160.4	163.2	164.7
36	107.2	111.3	116.7	121.7	126.6	130.9	135.6	141.0	147.8	154.2	160.2	162.9	164.3
37	107.3	111.4	117.2	121.7	126.5	131.1	135.9	141.9	148.6	155.5	160.8	162.9	165.0
38	107.5	111.6	117.0	122.0	127.0	131.6	136.4	142.0	148.9	155.5	161.9	164.5	165.6
39	107.8	112.4	117.6	122.7	127.7	132.3	137.2	142.9	149.6	156.3	163.1	165.1	166.5
40	108.4	112.8	117.9	123.3	128.0	133.6	137.7	142.8	149.8	156.2	162.3	164.7	165.9
41	108.3	113.0	118.2	123.5	128.2	133.2	138.0	143.4	150.9	157.5	162.8	165.4	166.5
42	108.8	113.0	118.6	123.6	128.6	133.3	138.4	144.4	151.7	158.3	163.4	165.1	166.2
43	108.6	113.0	118.6	123.8	128.7	133.5	138.6	144.9	151.8	158.4	163.8	166.1	166.7
44	108.6	113.4	118.8	124.2	129.1	133.9	138.9	144.9	152.1	158.2	164.4	166.4	167.5
45
46	110.0	114.0	118.7	124.5	129.2	134.2	139.4	145.8	152.5	159.2	164.1	166.2	167.1
47	108.8	114.0	119.2	124.7	129.6	134.5	140.0	146.2	153.0	159.4	164.8	166.8	167.2
48	109.3	113.3	119.1	125.4	130.1	135.0	140.4	147.2	154.5	160.5	164.9	166.7	167.9
49	109.4	114.7	119.8	125.9	130.8	135.7	141.3	147.2	154.7	161.2	165.0	166.9	167.9
50	109.6	114.4	120.5	125.6	131.1	135.4	141.1	147.7	155.0	161.3	165.5	167.5	168.5
51	109.9	114.2	120.3	125.9	130.8	136.5	141.4	147.9	155.4	161.6	165.8	167.7	168.4
52	110.2	115.1	120.4	126.2	130.9	136.5	141.7	148.3	155.2	161.8	165.9	167.6	169.5
53	110.5	115.3	121.2	125.8	131.1	137.2	141.2	148.6	156.1	161.8	166.3	168.1	169.0
54	110.0	115.4	120.9	126.2	131.7	136.2	142.6	148.7	156.6	162.5	166.0	167.8	169.2
55	110.1	115.4	121.1	126.2	131.9	136.8	141.9	149.1	156.3	162.5	166.5	168.4	169.7
56	110.1	115.6	121.3	126.5	131.8	136.8	142.8	148.2	156.1	161.8	166.3	168.8	169.3
57	110.3	115.4	120.7	126.5	131.3	136.3	142.1	149.2	156.5	163.2	166.2	168.1	169.4
58	110.5	115.6	121.3	127.0	132.2	136.9	142.4	149.5	156.6	163.1	166.5	168.2	169.7
59	110.6	116.0	122.0	127.2	132.1	137.5	143.3	149.5	156.4	163.1	167.1	168.6	170.0
60	110.8	116.1	121.6	127.0	132.3	137.5	143.1	149.5	157.1	163.2	166.6	169.1	170.2
61	110.5	116.2	122.3	126.9	132.8	138.1	143.3	149.4	157.3	163.2	167.4	169.1	169.8
62	110.8	116.2	121.8	127.6	132.7	137.7	143.5	149.9	157.6	163.7	167.1	169.3	169.7
63	111.0	116.8	121.9	128.1	132.9	137.9	143.2	149.8	157.9	163.5	167.5	168.8	169.8
平成元年	110.7	116.2	122.1	128.0	133.4	138.0	143.7	150.9	158.1	164.3	167.6	168.9	170.0
2	110.6	116.5	122.3	127.9	132.7	138.3	143.8	150.0	157.7	163.9	167.6	169.3	169.9
3	110.5	116.3	122.1	128.0	133.3	138.4	144.2	151.4	157.8	164.5	167.4	169.4	170.4
4	110.6	116.8	122.4	127.9	133.7	138.5	144.4	151.3	158.6	164.7	167.7	169.3	170.2
5	110.4	116.4	122.3	127.9	133.0	137.9	144.2	151.6	159.2	164.4	167.5	169.7	170.1
6	110.7	116.6	122.6	127.9	133.4	138.1	144.5	151.2	159.0	164.4	167.8	169.8	170.3
7	110.7	116.6	122.1	128.0	133.6	138.6	144.8	151.5	159.6	164.5	168.3	169.9	170.6
8	111.2	116.8	122.3	127.9	133.0	138.2	144.5	152.0	159.2	164.7	167.6	169.5	170.6
9	110.6	116.3	122.5	128.3	133.1	139.1	145.1	152.4	158.8	164.7	168.7	169.5	170.4
10	110.9	116.7	122.7	128.2	133.4	138.3	145.5	152.2	159.4	165.2	168.0	170.0	171.3
11	111.0	116.0	122.1	128.1	133.1	138.8	145.2	153.0	159.7	164.8	168.3	170.6	170.7
12	110.9	116.4	122.6	128.1	133.6	138.8	145.4	152.9	160.0	165.1	168.4	169.7	170.8
13	110.4	116.4	122.2	128.4	133.1	138.6	145.0	152.7	159.8	165.4	168.0	169.7	171.0
14	110.7	116.3	122.3	128.0	134.1	138.9	145.4	152.7	159.7	165.3	168.0	169.2	170.3
15	110.6	117.0	122.3	128.3	133.1	138.5	144.5	151.7	159.4	164.9	168.2	169.7	170.1
16	110.7	116.8	122.5	127.8	134.0	139.2	144.6	152.7	159.2	164.8	168.3	169.8	170.1
17	110.6	116.6	122.4	128.0	133.2	139.2	145.3	152.6	159.5	165.3	168.6	169.2	170.3
18	110.5	116.5	122.6	128.1	133.9	138.5	145.3	152.3	160.0	165.2	167.5	169.5	170.3
19	111.1	116.4	122.8	128.1	133.4	138.7	144.8	152.5	160.0	164.8	168.5	169.7	170.2
20	110.5	117.0	122.7	127.6	133.6	138.7	144.8	152.2	159.4	164.5	167.7	169.3	170.7
21	110.8	116.1	122.3	128.3	133.5	138.7	144.6	152.2	159.7	164.8	168.0	169.5	170.6
22	110.7	116.7	122.8	128.1	132.8	138.6	145.2	152.5	159.7	164.0	167.8	169.6	170.0
23	110.3	116.2	122.4	128.0	133.3	138.8	145.4	152.2	159.2	164.3	167.8	169.8	170.3
24	110.3	116.2	122.6	128.4	133.9	138.6	144.2	152.1	159.8	164.5	168.0	168.7	170.6
25	110.2	116.7	122.2	127.6	133.2	138.6	144.3	152.6	159.2	164.7	168.6	169.4	170.6
26	109.9	116.2	122.5	128.1	133.4	138.8	145.1	151.8	158.9	164.7	167.4	169.6	170.7
27	109.7	116.5	122.2	128.1	133.0	138.1	144.9	152.5	159.1	165.0	168.1	168.9	170.7
28	110.6	116.3	122.4	127.8	133.9	138.5	144.5	152.9	159.5	164.7	168.2	169.4	170.1
29	109.9	116.0	122.1	128.0	133.1	138.5	145.3	152.3	159.5	164.2	167.9	168.8	170.4

(※)昭和45年度については、熊本県の数値はない。

参考表2 熊本県 年齢別平均身長(女)の推移

年度/年齢	幼稚園	小学校						中学校			高等学校		
	5歳	6歳	7歳	8歳	9歳	10歳	11歳	12歳	13歳	14歳	15歳	16歳	17歳
昭和31	...	108.9	114.0	119.3	123.8	129.1	134.4	140.1	144.9	148.5	151.4	152.0	152.8
32	104.7	109.1	114.4	119.6	124.4	129.3	135.4	141.0	145.6	148.8	151.9	152.7	153.3
33	105.0	109.2	114.5	119.8	124.8	129.9	135.7	141.6	146.0	149.1	152.3	153.1	153.2
34	106.4	109.5	114.7	119.9	124.6	130.4	136.2	142.1	146.7	149.8	151.8	152.8	153.2
35	105.6	109.4	114.9	120.2	125.3	130.4	136.6	143.8	147.3	150.5	152.6	153.0	153.2
36	105.9	110.1	115.5	120.8	125.9	131.6	137.7	143.6	148.2	150.6	152.5	153.4	153.7
37	106.3	110.6	115.8	120.9	126.1	131.7	137.9	144.0	148.4	151.0	153.2	153.6	154.1
38	106.0	110.9	116.2	121.4	126.5	131.8	137.9	144.5	148.7	151.4	153.3	153.9	153.5
39	106.6	111.4	116.8	121.8	127.2	132.5	139.1	145.1	149.3	151.7	153.5	154.2	154.6
40	107.5	111.7	117.1	122.5	127.6	133.1	139.3	145.1	149.1	151.6	153.4	154.1	154.4
41	107.6	112.0	117.5	122.6	128.1	133.9	140.0	146.0	149.9	152.2	153.7	154.5	154.9
42	107.7	111.8	117.7	122.8	128.1	134.5	140.5	146.4	150.4	152.4	153.9	154.3	154.5
43	107.7	112.2	117.9	123.1	128.7	134.3	140.9	146.7	150.5	152.7	154.3	154.6	155.0
44	107.9	112.7	117.8	123.4	129.1	134.9	141.2	146.9	150.7	152.9	154.2	154.4	154.7
45
46	108.7	112.5	118.0	123.5	129.0	134.9	142.0	147.9	151.1	153.4	154.8	154.7	153.3
47	107.7	112.9	118.3	124.1	129.6	135.8	142.3	147.6	151.4	154.1	154.3	154.8	154.9
48	108.7	112.0	119.9	124.7	130.6	136.4	143.3	148.6	152.0	154.1	154.8	155.2	155.2
49	108.7	113.9	119.1	125.1	130.5	137.2	143.0	148.7	152.3	154.2	155.1	155.7	155.5
50	108.7	113.7	119.4	125.0	131.0	137.0	144.1	149.4	152.5	154.6	155.0	155.8	155.9
51	108.7	114.3	119.8	125.3	130.7	137.6	143.9	149.5	152.8	154.6	155.4	155.9	155.9
52	109.7	114.4	119.9	125.5	131.1	137.3	144.6	149.9	153.2	155.4	156.4	155.9	156.3
53	109.7	114.7	120.0	126.5	131.8	137.5	144.6	150.1	153.3	155.1	155.3	156.2	155.7
54	109.2	114.3	120.5	125.7	131.5	137.3	145.0	149.8	153.4	155.5	156.1	157.0	156.8
55	109.5	114.6	120.4	125.9	132.0	137.8	145.0	150.3	153.3	155.3	155.6	156.6	156.6
56	109.5	114.3	120.3	125.6	132.0	138.2	144.6	149.8	153.7	155.6	156.3	157.0	156.4
57	109.3	114.7	120.3	125.7	131.5	137.8	144.6	150.1	153.7	155.4	155.9	156.6	156.9
58	109.8	115.1	120.8	126.3	132.3	137.5	145.1	150.3	153.9	155.9	156.5	156.9	156.8
59	109.5	115.7	121.1	126.5	132.3	138.8	145.4	150.5	154.2	156.2	156.2	157.2	157.5
60	109.7	115.4	121.4	127.0	132.6	139.1	145.5	150.4	154.5	156.2	156.5	156.9	157.4
61	109.6	115.2	120.9	127.5	132.9	138.8	145.6	151.2	154.3	156.1	156.5	157.3	157.6
62	110.0	115.6	121.1	126.9	133.1	139.0	145.3	151.0	154.4	156.4	157.1	157.0	158.1
63	110.0	115.9	121.7	126.9	132.6	139.8	146.3	150.9	154.2	156.0	157.0	157.4	157.8
平成元年	110.1	116.0	122.0	127.6	133.7	140.2	146.1	151.5	154.4	155.9	157.1	157.2	157.6
2	109.9	116.0	121.7	126.8	132.7	139.1	146.1	150.9	154.5	156.2	157.0	157.2	157.9
3	109.7	116.0	121.1	127.5	133.1	139.3	145.8	151.1	154.6	156.3	156.8	157.4	157.5
4	109.7	115.7	122.0	128.0	133.3	139.4	146.3	151.2	154.7	156.4	157.6	157.7	157.5
5	109.9	116.2	122.0	127.0	132.7	140.2	146.6	151.5	154.9	156.5	157.2	157.9	157.7
6	110.0	116.0	121.7	127.7	133.3	139.9	146.6	151.7	154.5	156.4	156.9	158.2	158.3
7	110.2	116.0	121.8	127.4	134.3	140.0	146.8	151.7	155.0	156.7	157.0	157.3	158.0
8	110.3	115.9	121.8	127.5	133.6	140.7	147.1	151.8	154.8	156.5	157.2	158.0	158.2
9	110.1	115.9	121.6	127.3	133.5	140.0	146.8	151.7	154.9	156.6	157.0	157.6	158.1
10	110.1	115.7	121.3	127.3	133.2	140.5	147.3	152.1	155.2	156.6	157.3	157.6	157.9
11	110.2	116.2	121.4	127.6	133.4	140.0	147.3	151.5	154.6	156.2	157.1	157.8	157.6
12	110.0	116.2	121.8	127.3	133.5	140.4	146.9	152.3	154.7	156.7	157.3	158.0	158.4
13	109.9	115.6	121.7	127.2	133.5	141.0	146.8	151.4	155.0	156.4	156.7	157.5	158.0
14	109.9	116.0	121.6	127.6	133.7	139.3	147.6	151.8	154.9	156.6	157.0	157.7	158.0
15	110.0	115.8	121.5	127.2	133.8	139.8	146.9	152.1	155.1	156.4	157.0	157.9	157.9
16	110.0	116.2	121.6	127.6	133.4	139.9	146.7	151.6	154.9	156.7	157.3	157.8	157.7
17	109.9	115.3	121.9	127.6	133.5	140.5	146.8	151.9	155.1	156.8	157.1	157.5	157.7
18	109.7	115.7	121.5	127.5	133.9	139.9	147.4	152.3	155.2	156.4	157.8	157.4	158.4
19	110.0	115.8	121.6	127.1	133.7	140.4	146.6	152.1	155.2	156.3	156.9	157.9	158.2
20	109.9	115.8	121.6	128.2	133.3	140.1	147.4	151.8	155.2	156.3	156.9	157.0	157.8
21	110.3	115.8	121.5	127.4	133.5	139.7	146.6	151.7	155.0	156.2	157.2	157.5	157.9
22	110.1	115.6	121.9	127.5	133.6	140.8	147.0	152.0	155.1	156.8	156.7	157.8	158.3
23	109.6	115.7	121.4	128.1	134.1	139.7	146.4	151.6	154.7	156.0	157.3	157.2	157.6
24	109.7	115.5	121.6	127.5	133.4	140.1	146.8	152.1	154.8	156.5	156.9	157.5	158.0
25	110.0	115.4	121.3	127.0	133.7	140.0	146.5	152.1	154.4	156.4	157.1	157.3	157.6
26	109.2	115.1	121.2	126.7	133.5	140.0	146.3	152.1	154.3	156.0	156.5	157.3	157.5
27	109.2	114.9	121.9	127.7	132.8	140.5	146.6	151.6	154.6	156.1	156.4	157.1	157.3
28	109.4	116.0	121.3	127.4	133.5	140.8	147.3	151.7	154.8	155.9	156.9	157.7	157.2
29	109.3	115.4	121.0	127.1	133.0	140.1	146.0	151.4	154.8	156.4	157.3	157.8	157.1

(※)昭和45年度については、熊本県の数値はない。

参考表3 熊本県 年齢別平均体重(男)の推移

年度/年齢	幼稚園	小学校						中学校			高等学校		
	5歳	6歳	7歳	8歳	9歳	10歳	11歳	12歳	13歳	14歳	15歳	16歳	17歳
昭和31	...	18.6	20.4	22.6	24.7	27.2	29.8	32.7	37.0	42.4	49.1	52.5	55.0
32	17.4	18.7	20.6	23.4	25.0	27.5	29.8	33.3	37.7	43.3	49.4	53.2	55.5
33	17.5	18.8	20.8	22.9	25.0	27.3	29.8	33.3	37.8	42.9	49.2	53.0	55.3
34	18.2	18.7	20.7	22.9	25.1	27.3	30.3	33.5	38.5	43.9	49.7	53.3	55.6
35	17.6	18.7	20.8	22.8	25.0	27.4	30.1	34.0	38.6	44.6	50.4	52.7	55.9
36	17.7	18.9	20.7	22.8	25.0	27.5	30.2	33.9	38.9	44.5	49.9	53.8	55.5
37	17.7	19.0	21.1	23.1	25.5	27.7	30.9	34.4	39.5	45.4	50.5	53.2	56.2
38	17.6	19.0	21.2	23.3	25.6	27.9	31.7	34.6	39.9	45.4	51.7	54.9	56.0
39	17.4	19.2	21.3	23.5	25.8	28.0	31.2	35.1	40.2	46.1	51.7	54.7	56.9
40	18.2	19.3	21.5	23.7	26.2	28.5	31.5	35.0	40.4	46.3	51.8	55.0	57.4
41	17.5	18.8	21.5	23.8	26.1	28.9	31.5	35.7	41.0	46.6	51.9	55.1	57.6
42	18.1	19.3	21.5	23.9	26.3	28.8	32.0	35.9	40.1	47.1	51.8	54.9	56.9
43	18.1	19.5	21.7	24.1	26.4	29.0	32.3	36.4	41.7	47.5	52.4	55.5	57.2
44	18.2	19.5	21.8	24.2	26.7	29.4	32.4	36.6	42.1	47.3	53.4	56.1	57.5
45
46	18.8	19.6	21.7	24.3	26.7	29.4	32.8	37.3	42.6	48.5	53.4	56.1	57.7
47	17.8	19.4	21.6	24.3	26.8	29.9	33.2	38.0	42.8	48.4	53.6	56.2	57.5
48	18.1	19.9	22.5	24.8	27.3	30.3	33.8	38.2	44.0	48.8	54.5	57.0	58.3
49	18.6	20.2	22.2	25.1	27.8	30.6	34.3	38.7	44.3	49.7	53.8	56.5	58.3
50	18.5	20.1	22.6	25.0	28.1	30.6	34.1	38.7	44.4	49.7	54.6	57.0	58.6
51	18.5	20.3	22.6	25.4	27.7	31.2	34.4	39.2	44.9	50.3	54.5	57.5	59.1
52	18.7	20.4	22.7	25.2	27.4	31.3	34.3	39.3	44.2	50.2	54.9	57.7	59.7
53	18.9	20.5	23.6	25.1	28.2	31.6	34.2	39.5	45.2	50.3	56.0	58.2	59.7
54	18.6	20.5	22.9	25.4	28.5	31.4	35.5	40.2	45.9	51.2	55.3	58.1	59.4
55	18.9	20.6	23.1	25.7	28.6	31.5	35.0	40.2	45.8	51.5	55.2	58.5	60.5
56	18.8	20.7	23.0	25.7	28.6	31.2	35.3	39.3	45.2	50.4	55.0	58.1	59.5
57	18.9	20.6	22.7	25.8	28.4	31.6	34.8	40.3	46.1	51.9	55.6	57.7	60.0
58	18.9	20.5	23.1	26.0	29.2	31.6	35.4	40.8	46.2	51.5	56.0	58.5	60.2
59	19.0	20.9	23.4	26.1	28.9	32.2	36.3	40.4	45.7	51.8	56.6	58.8	60.9
60	19.1	20.9	23.2	25.9	28.9	32.1	36.0	40.8	46.7	51.8	55.9	59.6	60.6
61	19.2	20.9	23.4	26.0	29.7	32.7	36.4	40.7	47.0	52.0	57.6	58.9	61.6
62	19.1	21.2	23.5	26.5	29.5	32.5	36.0	41.5	47.4	52.4	57.2	60.0	61.3
63	19.2	21.5	23.5	26.8	29.6	32.9	36.0	41.1	47.5	52.1	57.4	58.7	60.8
平成元年	19.1	21.1	23.8	26.9	30.1	33.0	37.4	42.6	47.6	53.5	57.7	59.4	60.0
2	19.1	21.5	23.7	27.0	30.2	33.5	36.9	41.8	48.0	53.0	57.9	60.5	60.7
3	19.1	21.2	23.8	26.9	30.3	33.8	37.5	43.1	47.8	53.4	57.8	60.2	61.8
4	19.2	21.8	23.8	26.9	30.6	33.9	37.8	43.3	48.7	54.2	57.7	60.0	61.7
5	19.2	21.5	24.1	27.1	30.5	33.2	37.5	43.4	49.1	53.9	58.6	60.2	61.7
6	19.2	21.6	24.3	27.3	31.0	33.8	37.8	43.2	49.0	53.6	58.0	60.4	62.1
7	19.2	21.9	24.3	27.7	31.3	34.0	38.5	42.9	49.0	53.7	59.4	61.1	62.2
8	19.5	22.3	24.2	27.8	30.8	34.0	38.1	43.9	49.1	54.0	58.4	61.9	63.1
9	19.3	21.6	24.2	27.9	30.8	35.1	39.5	44.1	48.8	54.3	59.7	61.1	62.0
10	19.2	21.8	24.6	28.0	31.2	34.2	39.1	43.9	49.3	54.3	58.2	60.4	62.7
11	19.3	21.7	24.4	27.3	30.8	34.6	39.5	44.9	49.9	54.2	58.5	61.5	61.9
12	19.4	21.6	24.6	28.1	31.0	34.2	39.3	45.1	49.8	55.2	59.7	60.3	61.8
13	18.9	21.8	24.1	28.0	31.6	34.3	39.4	44.5	49.9	55.5	60.3	61.6	62.8
14	19.3	21.7	24.3	27.5	31.4	34.9	39.1	45.0	49.9	55.5	59.8	60.3	62.6
15	19.0	21.9	24.1	27.4	31.0	34.5	37.9	43.5	49.8	54.3	60.0	61.6	62.6
16	19.0	21.8	24.4	27.2	31.8	34.5	38.0	45.1	49.2	54.5	59.2	61.7	62.9
17	19.1	21.8	24.2	27.5	30.7	35.1	38.4	44.8	49.0	54.7	59.3	61.4	63.6
18	18.9	21.9	24.4	27.8	32.0	34.4	39.1	44.5	49.4	55.4	58.1	61.8	62.1
19	19.3	21.7	24.6	27.6	30.9	34.0	38.4	43.7	49.9	54.0	58.9	61.4	62.3
20	19.0	21.9	24.6	27.3	31.4	34.4	39.0	43.9	49.6	53.5	58.7	60.2	63.5
21	19.0	21.5	24.3	27.6	30.9	34.2	38.0	43.9	48.9	53.9	59.2	61.2	63.8
22	19.1	21.9	24.4	27.4	31.0	34.1	39.3	43.9	49.5	52.5	58.5	61.6	63.0
23	18.8	21.3	24.3	27.3	30.8	34.2	38.9	44.0	48.8	53.6	58.7	61.1	62.7
24	19.0	21.5	24.2	27.8	31.5	34.1	37.5	44.1	49.0	53.7	58.0	59.7	63.0
25	18.8	21.7	24.1	27.4	30.8	34.1	38.0	44.0	49.3	54.2	60.0	61.7	63.3
26	18.7	21.4	24.0	27.1	30.6	34.4	38.2	43.8	48.9	54.2	59.4	60.4	63.3
27	18.6	21.4	23.9	27.2	30.8	33.4	38.2	44.2	48.7	54.1	57.5	60.8	62.8
28	19.3	21.2	24.4	27.3	31.6	34.2	38.0	45.0	49.2	53.9	58.9	60.8	63.4
29	19.0	21.5	24.2	27.5	30.8	34.1	38.6	44.3	48.5	53.7	58.7	60.0	62.6

(※)昭和45年度については、熊本県の数値はない。

参考表4 熊本県 年齢別平均体重(女)の推移

年度/年齢	幼稚園	小学校						中学校			高等学校		
	5歳	6歳	7歳	8歳	9歳	10歳	11歳	12歳	13歳	14歳	15歳	16歳	17歳
昭和31	...	18.3	19.9	22.1	24.4	27.1	30.3	34.7	39.2	43.3	49.4	50.9	52.2
32	16.8	18.1	20.1	22.3	24.4	27.2	31.0	35.6	39.9	43.8	47.1	49.0	50.0
33	16.9	18.1	20.2	22.3	24.6	27.5	30.9	35.5	40.0	43.8	47.0	49.1	50.0
34	17.0	18.4	20.2	22.4	24.8	27.6	31.3	35.9	40.7	44.6	47.6	49.4	54.4
35	17.1	18.2	20.2	22.4	24.8	27.6	32.0	36.5	41.0	45.0	47.8	49.6	50.0
36	17.2	18.3	20.3	22.5	24.8	28.0	30.0	36.7	41.3	45.0	47.7	49.9	50.5
37	17.3	18.5	20.4	22.7	25.1	28.1	32.1	37.4	41.6	45.2	48.1	49.8	50.7
38	17.2	18.5	20.5	22.7	25.4	28.1	32.0	37.3	41.9	45.6	48.3	50.2	50.9
39	17.2	18.7	21.4	22.9	25.5	28.2	32.5	37.4	42.0	45.5	48.3	49.9	50.7
40	17.6	18.8	21.0	23.1	25.7	28.8	33.1	37.9	42.5	46.0	48.3	50.2	51.1
41	17.5	18.7	20.0	23.3	25.9	29.2	33.2	38.3	43.1	46.3	48.3	50.0	50.9
42	17.1	18.8	21.0	23.2	25.9	29.5	33.5	38.8	42.8	46.4	48.6	50.6	51.1
43	17.6	18.9	21.1	23.6	26.5	29.6	33.9	38.8	43.3	46.6	49.0	50.3	50.9
44	17.7	19.1	21.2	23.8	26.7	29.9	34.3	39.1	43.7	47.0	48.7	50.6	51.4
45
46	18.1	19.1	21.2	23.7	26.6	30.2	35.0	40.3	44.3	47.9	50.0	50.7	51.7
47	17.4	19.0	21.1	24.0	26.8	30.6	35.1	40.0	44.7	47.8	49.8	51.2	51.5
48	17.9	19.5	21.8	24.4	27.5	31.0	35.7	40.7	45.3	48.3	49.7	51.6	51.6
49	18.5	19.8	21.9	24.6	27.4	31.5	35.7	40.8	44.7	48.2	50.4	51.9	52.3
50	18.1	19.7	22.6	24.7	27.8	31.4	36.2	41.0	45.0	48.3	50.4	51.6	51.7
51	18.0	19.9	22.2	24.9	27.8	31.8	36.1	41.3	45.5	48.5	50.4	51.4	51.8
52	18.2	20.0	22.2	24.9	27.8	31.5	37.0	41.5	45.3	48.9	50.8	51.8	52.1
53	18.1	20.2	22.2	25.6	28.8	32.0	37.4	41.9	45.9	49.0	50.2	52.3	52.1
54	18.4	19.9	22.6	25.2	28.2	31.6	36.8	41.6	45.6	48.6	51.1	52.3	51.8
55	18.6	20.0	22.5	25.2	28.6	32.1	37.2	41.7	45.8	48.8	50.3	52.2	51.5
56	18.6	19.9	22.3	25.0	28.3	32.2	36.8	41.5	45.8	48.9	51.4	52.4	52.0
57	18.3	20.3	22.5	25.5	28.2	32.3	36.7	42.2	45.6	49.1	51.0	52.2	52.6
58	18.6	20.5	22.8	25.4	28.8	31.8	37.4	41.9	46.2	49.6	51.1	52.5	52.4
59	18.4	20.7	22.6	25.5	29.0	33.0	37.6	42.1	46.5	49.6	50.9	52.1	52.9
60	18.5	20.5	22.9	25.8	29.1	33.1	37.4	41.8	46.1	49.0	51.0	52.6	52.6
61	18.6	20.5	22.7	26.3	29.1	33.0	37.9	42.9	47.1	49.6	51.2	52.9	52.6
62	18.7	20.8	23.0	26.0	29.9	33.4	37.4	43.2	46.5	49.6	52.2	52.3	53.2
63	18.8	20.9	23.4	26.2	29.1	33.9	38.5	43.0	46.7	49.9	51.4	52.8	52.6
平成元年	18.8	21.1	23.6	26.4	30.1	34.2	38.1	43.0	46.8	49.7	51.3	52.1	53.2
2	18.6	21.3	23.5	26.0	29.8	33.5	38.5	43.0	47.1	49.5	51.7	52.3	52.5
3	18.8	21.1	23.1	26.7	29.5	33.6	38.4	43.2	47.2	49.9	51.4	52.9	52.7
4	18.8	21.2	24.0	27.1	30.3	33.7	39.3	43.8	47.3	50.2	52.2	53.1	52.6
5	18.9	21.4	23.9	26.6	29.7	34.4	39.4	44.0	48.0	50.3	51.9	53.7	52.4
6	18.6	21.3	23.8	26.8	30.2	34.1	38.9	44.3	47.1	50.2	51.9	53.1	53.2
7	19.1	21.4	24.1	27.0	31.0	34.5	39.9	44.5	48.0	50.7	51.9	53.2	52.8
8	19.1	21.6	24.2	27.3	31.3	35.5	40.0	44.9	48.4	50.8	51.9	53.6	53.2
9	19.0	21.4	24.1	26.8	30.5	34.4	39.4	44.3	47.3	50.0	50.9	52.9	52.9
10	18.8	21.2	23.7	27.1	30.3	35.2	40.8	45.4	47.5	50.3	51.8	52.8	52.4
11	18.9	21.4	23.9	27.2	30.7	34.8	40.2	44.7	47.5	50.5	52.0	52.9	52.6
12	19.0	21.3	23.8	26.8	30.3	34.9	40.0	45.0	47.8	50.6	52.4	53.2	53.3
13	18.8	21.4	24.0	26.9	30.6	35.3	40.1	44.1	48.1	51.1	51.6	53.2	53.3
14	18.8	21.4	23.9	26.9	30.9	33.9	40.1	44.8	48.2	51.0	52.1	53.9	54.2
15	18.8	21.1	23.8	26.9	30.8	33.9	40.1	45.4	48.2	49.8	52.3	52.8	53.7
16	18.8	21.5	23.7	27.1	30.2	34.4	39.1	44.4	48.2	50.9	52.3	52.9	53.6
17	18.8	21.1	23.9	27.0	30.3	34.7	39.6	44.1	47.8	51.2	52.2	53.6	54.0
18	18.4	21.3	23.7	26.9	30.7	34.2	40.5	45.1	47.9	50.0	53.0	53.9	53.2
19	18.7	21.3	23.9	26.8	30.1	34.9	39.0	44.2	47.4	49.8	52.3	52.9	52.9
20	18.8	21.4	24.0	27.5	30.4	34.5	39.6	44.5	48.1	50.1	51.9	51.7	52.8
21	18.8	21.1	23.8	26.6	30.1	33.5	39.2	43.3	47.2	50.3	52.3	52.5	52.9
22	19.0	21.2	23.8	27.0	30.6	34.6	39.1	44.1	47.6	50.4	51.0	52.6	53.3
23	18.5	21.2	23.4	27.0	30.4	33.9	39.1	44.4	47.7	50.0	51.4	52.1	53.6
24	18.8	21.0	23.8	26.9	30.1	34.1	39.9	44.8	47.5	50.4	52.5	53.0	53.2
25	18.7	21.0	23.6	26.6	30.4	34.0	39.6	44.5	47.3	50.1	52.2	53.5	53.2
26	18.4	20.8	23.6	26.2	30.1	34.1	38.9	44.5	47.1	50.9	52.4	53.1	53.3
27	18.6	21.0	23.8	27.0	29.8	34.5	38.9	44.1	47.5	50.3	52.0	53.0	52.8
28	18.4	21.2	23.9	26.8	30.5	34.7	40.2	44.5	47.6	50.1	52.4	53.2	53.4
29	18.7	21.0	23.3	26.6	29.7	34.0	38.6	44.3	47.1	50.3	52.2	53.6	53.2

(※)昭和45年度については、熊本県の数値はない。

参考表5 年齢別 疾病・異常被患率等

43 熊本県 ① 計 単位 (%)

区分	計	視力			聴覚			歯			その他			計						
		1.0以上	0.7未満	0.3未満	1.0以上	0.7未満	0.3未満	歯列・咬合	顎関節	歯肉の状態	歯垢の除去	歯列・咬合	顎関節		歯肉の状態					
幼稚園	5歳	100.0	X	X	X	X	X	X	0.1	1.3	0.4	34.8	14.3	20.5	5.2	0.3	1.7	1.1	2.8	
		計	68.1	10.8	9.0	3.6	0.6	0.9	2.3	4.8	31.4	11.7	11.3	8.4	8.4	6.4	0.2	5.5	4.3	6.9
		6歳	77.9	13.6	5.1	0.9	0.3	0.9	0.8	0.5	21.8	14.5	5.9	1.4	5.0	3.9	0.0	2.6	1.5	5.6
		7歳	100.0	75.9	10.9	7.4	2.0	0.4	0.9	1.0	23.6	11.8	8.8	3.0	20.2	6.6	0.0	5.8	3.3	4.8
		8歳	100.0	72.2	10.3	9.4	2.5	0.8	1.1	1.2	2.3	26.9	11.4	10.6	4.9	5.2	0.4	3.8	17.6	6.0
		9歳	100.0	65.8	9.5	11.6	4.5	0.6	1.0	2.5	4.5	33.6	10.5	14.1	9.0	5.9	0.1	4.0	14.6	5.5
		10歳	100.0	60.6	9.8	9.9	5.9	0.5	0.8	4.4	8.1	38.9	10.6	14.3	14.0	4.9	3.6	16.9	3.1	55.8
		11歳	100.0	55.3	10.4	10.4	5.6	0.8	0.9	4.0	12.5	43.9	11.3	14.4	18.2	3.5	2.6	13.3	2.8	46.6
		計	100.0	46.1	8.7	11.1	7.3	1.1	1.2	4.0	20.4	52.8	10.0	15.1	27.8	4.2	0.4	2.4	14.9	1.3
		12歳	100.0	52.0	8.7	11.5	7.1	0.8	1.0	3.5	15.4	47.2	9.7	15.1	22.5	4.8	0.3	5.1	21.3	1.8
		13歳	100.0	48.2	8.4	10.4	7.5	0.9	1.2	3.0	20.4	50.9	9.6	13.4	27.9	4.1	0.5	9.9	1.0	43.5
14歳	100.0	38.3	9.1	11.3	7.4	1.6	1.5	5.4	25.4	60.1	10.6	16.7	32.8	3.8	0.5	1.5	13.7	1.2		
高等学校	計	100.0	36.9	10.1	10.1	X	0.4	0.9	5.7	X	62.7	10.9	15.8	35.9	6.1	0.3	2.4	20.0	0.6	
		計	38.5	X	X	X	X	X	X	X	61.5	X	X	X	5.5	0.4	3.9	22.3	0.5	
		15歳	37.3	X	X	X	X	X	X	X	62.7	X	X	X	5.6	0.4	3.9	22.3	0.5	
		16歳	X	X	X	X	X	X	X	X	X	X	X	X	5.6	0.4	3.9	22.3	0.5	
		17歳	X	X	X	X	X	X	X	X	X	X	X	X	5.6	0.4	3.9	22.3	0.5	

区分	計	視力			聴覚			歯			その他			計						
		1.0以上	0.7未満	0.3未満	1.0以上	0.7未満	0.3未満	歯列・咬合	顎関節	歯肉の状態	歯垢の除去	歯列・咬合	顎関節		歯肉の状態					
幼稚園	5歳	100.0	X	X	X	X	X	X	0.1	1.3	0.4	34.8	14.3	20.5	5.2	0.3	1.7	1.1	2.8	
		計	68.1	10.8	9.0	3.6	0.6	0.9	2.3	4.8	31.4	11.7	11.3	8.4	8.4	6.4	0.2	5.5	4.3	6.9
		6歳	77.9	13.6	5.1	0.9	0.3	0.9	0.8	0.5	21.8	14.5	5.9	1.4	5.0	3.9	0.0	2.6	1.5	5.6
		7歳	100.0	75.9	10.9	7.4	2.0	0.4	0.9	1.0	23.6	11.8	8.8	3.0	20.2	6.6	0.0	5.8	3.3	4.8
		8歳	100.0	72.2	10.3	9.4	2.5	0.8	1.1	1.2	2.3	26.9	11.4	10.6	4.9	5.2	0.4	3.8	17.6	6.0
		9歳	100.0	65.8	9.5	11.6	4.5	0.6	1.0	2.5	4.5	33.6	10.5	14.1	9.0	5.9	0.1	4.0	14.6	5.5
		10歳	100.0	60.6	9.8	9.9	5.9	0.5	0.8	4.4	8.1	38.9	10.6	14.3	14.0	4.9	3.6	16.9	3.1	55.8
		11歳	100.0	55.3	10.4	10.4	5.6	0.8	0.9	4.0	12.5	43.9	11.3	14.4	18.2	3.5	2.6	13.3	2.8	46.6
		計	100.0	46.1	8.7	11.1	7.3	1.1	1.2	4.0	20.4	52.8	10.0	15.1	27.8	4.2	0.4	2.4	14.9	1.3
		12歳	100.0	52.0	8.7	11.5	7.1	0.8	1.0	3.5	15.4	47.2	9.7	15.1	22.5	4.8	0.3	5.1	21.3	1.8
		13歳	100.0	48.2	8.4	10.4	7.5	0.9	1.2	3.0	20.4	50.9	9.6	13.4	27.9	4.1	0.5	9.9	1.0	43.5
14歳	100.0	38.3	9.1	11.3	7.4	1.6	1.5	5.4	25.4	60.1	10.6	16.7	32.8	3.8	0.5	1.5	13.7	1.2		
高等学校	計	100.0	36.9	10.1	10.1	X	0.4	0.9	5.7	X	62.7	10.9	15.8	35.9	6.1	0.3	2.4	20.0	0.6	
		計	38.5	X	X	X	X	X	X	X	61.5	X	X	X	5.5	0.4	3.9	22.3	0.5	
		15歳	37.3	X	X	X	X	X	X	X	62.7	X	X	X	5.6	0.4	3.9	22.3	0.5	
		16歳	X	X	X	X	X	X	X	X	X	X	X	X	5.6	0.4	3.9	22.3	0.5	
		17歳	X	X	X	X	X	X	X	X	X	X	X	X	5.6	0.4	3.9	22.3	0.5	

(注) 1. この表は、疾病・異常被患率(疾病・異常に該当する旨健康診断票に記載のあった者)の割合の推定値を示したものである。
 2. IXは疾病・異常被患率等の標準偏差が5以上、受検者が100人(5歳は50人)未満、回答者が1校以下又は疾病・異常被患率が100.0%のため統計数値を公表しない。
 3. 結果に関する検査の取扱いについては、「学校保健安全法施行規則」の一部改正に伴い、平成24年4月から教育委員会に設置された精検対策委員会からの意見を聞きながら、精検検査を行うことができるようになったため、「結核の精検検査の対象者」には、学校医の診察の結果、精検検査が必要と認められた者も含まれる。

参考 調査事項

(1) 児童等の発育状態

- ① 身長
- ② 体重

(2) 児童等の健康状態

- ① 栄養状態 ... 学校医により，栄養不良又は肥満傾向で特に注意を要すると判定された者。
- ② 脊柱・胸郭・四肢の状態 ... 脊柱・胸郭・四肢のいずれかが，学業を行うのに支障があるような疾病・異常と判定された者。

- ③ 裸眼視力 ... 視力検査の結果について，両眼とも1.0 以上及び両眼又は片眼の視力が1.0 未満と判定された者について，左右のうち低い方の視力。

- ④ 眼の疾病・異常 ... 「伝染性」又は「感染症」と明記のある疾患と判定された者

(例：トラコーマ，流行性角結膜炎，流行性結膜炎，伝染性結膜炎，細菌性結膜炎，ウイルス性結膜炎等) ，若しくは伝染性眼疾患以外の眼疾患・異常の者。(例：疑似トラコーマ，麦粒腫(ものもらい)，眼炎，眼瞼緑炎，斜視，睫毛内反，先天性色素網膜症(白眼児)，片眼失明，アレルギー性結膜炎等)

- ⑤ 難聴 ... オージオメータを使用して検査をした場合，1,000 ヘルツ(低い音)において30 デシベル又は4,000 ヘルツ(高い音)において25 デシベル相当の音

(両方の音又はどちらか片方の音) が聴取できない者。 ※ 片方の耳のみが異常の者は含まず，両耳とも異常の者を計上。

⑥ 耳鼻咽喉頭疾患

- (a) 耳疾患の者 ... 難聴以外の耳疾患・異常の者。(例：急性又は慢性中耳炎，内耳炎，外耳炎，メニエール病，耳かいの欠損，耳垢栓塞，小耳症等)

- (b) 鼻・副鼻腔疾患の者 ... 鼻・副鼻腔疾患・異常の者。(例：慢性副鼻腔炎(蓄のう症)，慢性的症状の鼻炎(乾燥性前鼻炎等)，鼻ポリープ，鼻中隔彎曲，アレルギー性鼻炎(花粉症等)等)

※ インフルエンザ又はかぜによる鼻炎等の一時的な疾患・異常と判定された者は含まない。

- (c) 口腔咽喉頭疾患・異常の者 ... 口腔咽喉頭疾患・異常の者。(例：口角炎，口唇炎，口内炎，唇裂，口蓋裂，舌小帯異常，だ石等のある者，アデノイド，へんとう肥大，咽頭炎，急性又は慢性的症状の喉頭炎，へんとう炎，音声言語異常等)

※ インフルエンザ又はかぜによる咽頭炎等の一時的な疾患・異常と判定された者は含まない。

⑦ 皮膚疾患

- (a) アトピー性皮膚炎の者 ... アトピー性皮膚炎と判定された者。

- (b) その他の皮膚疾患の者 ... (a)以外の皮膚疾患と判定された者。(例：伝染性皮膚疾患，毛髪疾患，尋常性白斑，みずいぼ(伝染性軟属腫)等)

- ⑧ 結核に関する検診 ... 結核に関する検診の中で，学校医の診察等の結果，精密検査の対象となった者。

- ⑨ 結核 ... 精密検査の結果，結核患者として判定された者。

※ 個人的に医師の診断を受けて結核と診断された者及び以前から結核で休養している者を含む。

- ⑩ 心電図異常 ... 心電図検査の結果，異常と判定された者。

※ 単に心電図所見を記入してある者で，特に医師が問題を指摘しなければ正常として取り扱う。

- ⑪ 心臓 ... 心臓の疾病・異常の者。(例：心膜炎，心包炎，心内膜炎，弁膜炎，狭心症，心臓肥大等)

※ 心音不順，心雑音及び心電図異常のみの者は含まない。

- ⑫ 蛋白検出 ... 尿検査のうち，蛋白第1 次検査の結果，尿中に蛋白が検出(陽性(+ 以上)又は擬陽性(±)と判定)された者。

- ⑬ 尿糖検出 ... 尿検査のうち，糖第1 次検査の結果，尿中に糖が検出(陽性(+ 以上)と判定)

された者。

⑭ その他の疾病・異常

(a) ぜん息の者 ... 気管支ぜん息と判定された者。

(b) 腎臓疾患の者 ... 腎臓疾患と判定された者。(例：急性及び慢性腎炎，ネフローゼ等)

(c) 言語障害の者 ... 話し言葉の働きに障害のある者。(例：吃音(どもり)，発音の異常，発声の異常(聞き手が理解しにくい程度の発音や声の障害)，口蓋裂，脳性麻痺等に伴う言葉の異常，難聴による発音の異常，その他情緒的原因による緘黙症，自閉症や言語中枢に障害のある失語症)

(d) その他の疾病・異常の者 ... この調査のいずれの調査項目にも該当しない疾病及び異常の者。(例：貧血，てんかん，ダウン症，筋ジストロフィー，糖尿病，食物アレルギー等)

⑮ 歯・口腔

(a) う歯... 乳歯又は永久歯がむし歯の者。

※ 要観察歯(C O) は含まない。

(f) 処置完了者 ... 乳歯，永久歯を問わず，すべてのう歯の処置が完了している者。

※ 未処置歯が1本でもあれば，「未処置歯のある者」として取り扱う。

(i) 未処置歯のある者 ... 乳歯・永久歯を問わず，う歯の処置を完了していない歯が1本以上ある者。

(b) 歯列・咬合... 不正咬合の疑いがあり，専門医による診断が必要とされた者。

(c) 顎関節... 顎関節症の疑いがあり，専門医による診断が必要とされた者。

(d) 歯垢の状態... 歯に相当の付着がある者。

(e) 歯肉の状態... 歯肉に炎症があり，専門医による診断が必要とされた者。

(f) その他の疾病・異常の者 ... 上記以外の歯・口腔の疾患・異常のある者。(例：口角炎，口唇炎，口内炎，唇裂，口蓋裂，舌小帯異常，だ石，癒合歯，要注意乳歯)

※ 歯石のみ及び歯周疾患要観察者(G O) は含まない。

⑯ 永久歯のうち喪失歯及びう歯の本数(12歳(中学1年)のみ ... 永久歯のうち喪失歯及びう歯(処置歯，未処置歯)があると判定された者全員の喪失歯，処置歯，未処置歯の合計本数。

(a) 喪失歯数 ... 永久歯が，う歯によって脱落したり抜去したりして歯がない状態の本数。

(b) 処置歯数 ... う歯を充填，補綴(金冠，継続歯，架工義歯の支台歯等)によって歯の機能を営むことができる状態の永久歯の本数。

※ 再発等によって処置を要するようになったものは未処置歯として取り扱う。

(c) 未処置歯数 ... う歯(C)と判定された永久歯の本数。※ 要観察歯(C O) は含まない。

【お問い合わせ先】

熊本県企画振興部 交通政策・情報局 統計調査課
産業・教育統計班

TEL : 096 - 333 - 2177 (直通)