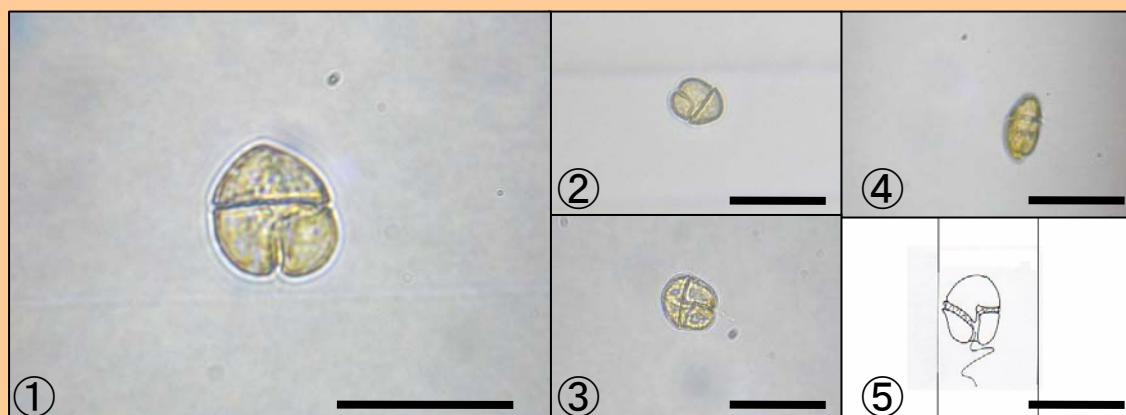


### 3 カレニア ミキモトイ (旧ギムノディニウム ミキモトイ) *Karenia mikimotoi*



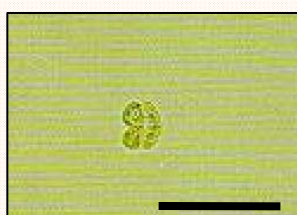
※ ①, ②, ③ 遊泳細胞 ④ 遊泳細胞 (側面) ⑤ 模式図 — : 50  $\mu$ m

#### 特記事項

魚類、貝類に対し有害な種類で、数千細胞/ml程度で斃死を引き起こす。しばしば中層 (5-10m層) で増殖することがある。

#### 特徴

- 【 有害性 】 魚類、貝類に有害
- 【 警報基準 】 警報基準細胞数 : 1,000 細胞/ml  
注意報基準細胞数 : 100 細胞/ml
- 【 被害対象 】 魚類 (マダイ、ブリ、カンパチ、トラフグ等)  
貝類 (エゾアワビ、メガイアワビ等)
- 【 大きさ 】 細胞長 : 20-40  $\mu$ m、細胞幅 : 20-40  $\mu$ m、扁平
- 【 細胞の色 】 黄褐色
- 【 赤潮の色 】 茶褐色～緑褐色
- 【 運動状態 】 ひらひら回転しながら前進する。
- 【 赤潮時期 】 5月～9月 (まれに冬季に発生)
- 【 発生海域 】 有明海、八代海、天草海
- 【 類似種 】



カレニア パピリオナセア