

基幹統計

# 熊本県の賃金・労働時間 及び雇用の動き

毎月勤労統計調査地方調査結果月報



©2010熊本県くまモン

熊本県企画振興部交通政策・情報局統計調査課

## 目次

### 結果概要

1 賃金の動き	1
2 労働時間の動き	2
3 常用雇用の動き	3

### 指数

1 産業別名目賃金指数	4
2 産業別総実労働時間指数	5
3 産業別所定外労働時間指数	6
4 産業別常用雇用指数	7

### 統計表

1 産業、性別常用労働者の1人平均月間現金給与額(第1表)	8
2 産業、性別常用労働者の1人平均月間出勤日数及び実労働時間数(第2表)	10
3 産業、性別常用労働者数及びパートタイム労働者比率(第3表)	12
4 事業所規模、性別常用労働者の1人平均月間現金給与額(第4表)	16
5 事業所規模、性別常用労働者の1人平均月間出勤日数及び実労働時間数(第5表)	〃
6 事業所規模、産業、就業形態別常用労働者の1人平均月間現金給与額(第6表)	〃
7 事業所規模、産業、就業形態別常用労働者の1人平均月間出勤日数及び実労働時間数(第7表)	17
8 事業所規模、産業、就業形態別常用労働者数(第8表)	〃

グラフで見る今月の動き	18
-------------	----

毎月勤労統計調査の説明	19・20
-------------	-------

#### 【 調査結果利用上の注意 】

この調査は、経済センサスの結果を母集団として標本事業所を抽出し、得られた結果から賃金、労働時間及び雇用を推計する標本調査です。

指数については基準年を平成27年平均＝100として算定しました。以下、掲載する平成24年から平成26年までの指数は、平成27年1月の調査対象事業所の抽出替えに伴い、ギャップ修正をした指数を使用したものです。時系列比較は、原則として指数によって行ってください。

また、統計表上の「－」は該当数字がないもの、「X」は調査事業所が少数であるため、公表しないものを示しています。

# 1 賃金の動き

12月の本県1人平均支給額（現金給与総額）は444,879円（30人以上538,348円）、前年同月比は0.8%減（5.4%減）となっている。

きまって支給する給与は235,889円（30人以上265,339円）、前年同月比は2.0%増（1.2%増）となった。

また、特別給与は208,990円（30人以上273,009円）で前年同月に比べて8,115円減（33,737円減）であった。

なお、きまって支給する給与（所定内給与＋所定外給与）のうち、所定内給与は217,402円（30人以上241,562円）、前年同月比は0.7%増（0.2%増）、所定外給与は18,487円（23,777円）であった。

（事業所規模 5人以上）

	現金給与総額		きまって支給する給与		所定内給与		特別給与	
	前年同月比	前年同月比	前年同月比	前年同月比	前年同月比	前年同月比	前年同月差	
	円	%	円	%	円	%	円	円
調査産業計	444,879	△ 0.8	235,889	2.0	217,402	0.7	208,990	△ 8,115
鉱業，採石業，砂利採取業	×	×	×	×	×	×	×	×
建設業	409,337	△ 7.9	290,397	0.7	261,923	△ 1.9	118,940	△ 36,942
製造業	561,395	2.0	269,101	0.6	233,222	△ 0.7	292,294	9,294
電気・ガス・熱供給・水道業	962,193	9.6	386,683	9.5	345,428	7.4	575,510	50,721
情報通信業	511,685	△ 1.0	309,204	0.7	288,511	0.8	202,481	△ 7,236
運輸業，郵便業	439,933	6.3	265,945	1.8	214,877	△ 0.3	173,988	21,366
卸売業・小売業	327,220	6.5	186,604	△ 2.7	175,168	△ 4.4	140,616	24,908
金融業，保険業	702,662	10.0	337,094	2.8	317,765	1.7	365,568	55,013
不動産業，物品賃貸業	290,150	33.0	166,092	11.7	152,420	8.4	124,058	54,490
学術研究，専門・技術サービス業	893,339	68.9	346,812	13.8	303,602	6.5	546,527	322,352
宿泊業，飲食サービス業	178,143	14.2	135,444	3.2	124,577	1.4	42,699	17,883
生活関連サービス業，娯楽業	239,952	17.7	210,917	18.0	201,629	15.9	29,035	3,967
教育，学習支援業	579,768	△ 1.1	253,308	15.3	249,797	16.3	326,460	△ 40,088
医療，福祉	464,118	△ 20.3	249,013	△ 1.8	234,562	△ 3.0	215,105	△ 113,011
複合サービス事業	698,994	13.6	254,267	4.7	245,657	5.4	444,727	71,717
サービス業（他に分類されないもの）	305,227	11.6	198,039	△ 4.7	184,279	△ 5.6	107,188	41,647

※事業所規模「5人以上」には30人以上の事業所も含む

（事業所規模 30人以上）

	現金給与総額		きまって支給する給与		所定内給与		特別給与	
	前年同月比	前年同月比	前年同月比	前年同月比	前年同月比	前年同月比	前年同月差	
	円	%	円	%	円	%	円	円
調査産業計	538,348	△ 5.4	265,339	1.2	241,562	0.2	273,009	△ 33,737
鉱業，採石業，砂利採取業	×	×	×	×	×	×	×	×
建設業	343,444	△ 17.7	294,852	△ 11.6	264,578	△ 9.4	48,592	△ 34,933
製造業	619,681	3.0	283,542	1.9	242,937	1.1	336,139	12,754
電気・ガス・熱供給・水道業	962,193	3.7	386,683	△ 2.1	345,428	△ 2.0	575,510	42,945
情報通信業	561,363	△ 6.9	330,156	△ 4.2	308,448	△ 4.0	231,207	△ 27,335
運輸業，郵便業	530,401	5.4	289,853	2.6	231,826	0.4	240,548	19,627
卸売業・小売業	420,533	16.4	201,778	2.5	188,807	1.8	218,755	54,311
金融業，保険業	955,060	6.1	456,481	3.8	436,706	4.6	498,579	37,926
不動産業，物品賃貸業	379,562	26.2	220,689	25.7	206,153	23.2	158,873	33,885
学術研究，専門・技術サービス業	819,457	1.1	353,121	0.0	328,838	0.8	466,336	8,697
宿泊業，飲食サービス業	216,010	3.4	170,539	△ 0.7	153,190	△ 2.7	45,471	8,383
生活関連サービス業，娯楽業	279,997	8.4	213,130	4.1	205,239	4.1	66,867	13,191
教育，学習支援業	679,963	△ 11.9	263,945	△ 2.0	259,904	△ 2.1	416,018	△ 85,563
医療，福祉	545,146	△ 20.8	288,314	1.5	268,505	△ 0.7	256,832	△ 146,749
複合サービス事業	824,360	2.5	258,236	1.6	248,679	2.8	566,124	16,437
サービス業（他に分類されないもの）	246,415	8.5	168,619	4.3	153,353	4.3	77,796	12,535

## 2 労働時間の動き

1 2月の総実労働時間は 149.0 時間（30人以上154.6 時間）で前年同月比は1.1%増（2.6%増）であった。

所定内労働時間は 136.6 時間（30人以上 141.3 時間）で前年同月比は1.1%減（1.7%増）、所定外労働時間は12.4時間（30人以上13.3 時間）で前年同月比は33.4%増（14.3%増）であった。

また、出勤日数は 19.3 日（30人以上19.3 日）で前年同月差は0.0日（0.1日増）であった。

（事業所規模 5人以上）

	総実労働時間		所定内労働時間		所定外労働時間		出勤日数	
	時間	前年同月比	時間	前年同月比	時間	前年同月比	日	前年同月差
調査産業計	149.0	1.1	136.6	△ 1.1	12.4	33.4	19.3	0.0
鉱業、採石業、砂利採取業	×	×	×	×	×	×	×	×
建設業	179.4	△ 2.0	163.5	△ 3.3	15.9	11.5	21.8	△ 0.5
製造業	170.0	△ 0.2	151.6	△ 0.3	18.4	0.7	20.2	△ 0.1
電気・ガス・熱供給・水道業	142.5	△ 4.4	131.7	△ 3.8	10.8	△ 11.8	18.2	△ 0.3
情報通信業	165.8	4.4	149.6	5.2	16.2	△ 2.2	19.8	△ 0.1
運輸業、郵便業	202.2	15.8	161.4	8.7	40.8	55.6	21.6	0.2
卸売業・小売業	137.5	△ 9.8	130.1	△ 10.6	7.4	2.6	19.8	△ 1.4
金融業、保険業	134.9	△ 8.2	128.3	△ 7.3	6.6	△ 23.2	17.7	△ 0.9
不動産業、物品賃貸業	138.5	13.1	129.5	10.3	9.0	75.2	18.4	1.0
学術研究、専門・技術サービス業	178.1	7.0	152.0	0.2	26.1	75.7	20.4	0.7
宿泊業、飲食サービス業	120.0	△ 2.3	113.3	△ 3.8	6.7	31.6	17.5	△ 0.1
生活関連サービス業、娯楽業	158.7	16.0	150.3	12.9	8.4	126.3	20.9	1.2
教育、学習支援業	124.1	17.7	104.5	4.9	19.6	231.1	15.5	1.1
医療、福祉	146.2	2.8	141.8	2.0	4.4	38.4	19.6	0.7
複合サービス事業	157.7	0.1	153.4	0.4	4.3	△ 6.8	20.5	0.2
サービス業（他に分類されないもの）	147.8	2.1	137.9	2.0	9.9	2.8	19.5	0.1

※事業所規模「5人以上」には30人以上の事業所も含む

（事業所規模 30人以上）

	総実労働時間		所定内労働時間		所定外労働時間		出勤日数	
	時間	前年同月比	時間	前年同月比	時間	前年同月比	日	前年同月差
調査産業計	154.6	2.6	141.3	1.7	13.3	14.3	19.3	0.1
鉱業、採石業、砂利採取業	×	×	×	×	×	×	×	×
建設業	188.3	△ 3.8	161.4	△ 3.9	26.9	△ 3.2	20.6	△ 0.8
製造業	171.8	0.9	151.5	0.9	20.3	1.5	20.2	0.1
電気・ガス・熱供給・水道業	142.5	4.2	131.7	4.5	10.8	1.8	18.2	0.7
情報通信業	158.0	0.2	147.8	3.0	10.2	△ 28.9	19.5	0.4
運輸業、郵便業	201.5	23.7	159.1	18.3	42.4	48.5	21.2	0.9
卸売業・小売業	143.9	0.0	136.6	0.2	7.3	△ 4.5	21.0	0.2
金融業、保険業	146.0	△ 2.7	137.5	△ 1.7	8.5	△ 15.8	18.7	△ 0.1
不動産業、物品賃貸業	157.8	6.6	148.7	5.1	9.1	39.9	19.2	△ 0.4
学術研究、専門・技術サービス業	153.5	0.0	141.9	3.7	11.6	△ 29.1	18.6	0.7
宿泊業、飲食サービス業	138.3	△ 2.4	128.1	△ 4.1	10.2	27.0	19.2	△ 0.2
生活関連サービス業、娯楽業	150.7	1.5	143.3	0.6	7.4	24.3	20.6	0.0
教育、学習支援業	112.9	2.1	102.6	△ 0.5	10.3	35.5	14.1	△ 0.1
医療、福祉	153.6	3.3	147.9	1.8	5.7	68.6	19.6	0.3
複合サービス事業	162.2	2.7	157.9	3.6	4.3	△ 24.3	21.2	0.5
サービス業（他に分類されないもの）	142.7	0.7	131.0	0.7	11.7	0.5	18.8	△ 0.2

### 3 雇用の動き

12月末の推計労働者数は 551,533人(30人以上 297,912人) で前年同月比0.9%増 (0.5%減)であった。

常用労働者のうち、パートタイム労働者数は 157,078人 (30人以上 65,814人) でパート比率は28.5% (30人以上22.1%)であった。

また、入職率は 1.42% (30人以上 0.94%)、離職率は1.38% (30人以上 0.87%) であった。

(事業所規模 5人以上)

	常用労働者数		パートタイム労働者数		入職率	離職率
	人	前年同月比 %	人	パート比率 %		
調査産業計	551,533	0.9	157,078	28.5	1.42	1.38
鉱業, 採石業, 砂利採取業	×	×	×	×	×	×
建設業	30,431	△ 0.8	1,095	3.6	0.58	1.00
製造業	82,564	△ 0.6	10,379	12.6	0.61	0.80
電気・ガス・熱供給・水道業	1,690	△ 37.8	290	17.2	0.12	0.12
情報通信業	6,016	1.8	558	9.3	1.39	1.89
運輸業, 郵便業	25,035	2.1	4,633	18.5	0.79	0.27
卸売業・小売業	101,265	0.3	47,527	46.9	1.66	2.37
金融業, 保険業	14,961	0.5	3,245	21.7	0.89	4.66
不動産業, 物品賃貸業	6,406	△ 1.8	3,887	60.7	1.41	0.09
学術研究, 専門・技術サービス業	10,422	△ 11.9	929	8.9	0.28	2.03
宿泊業, 飲食サービス業	44,452	4.3	27,604	62.1	7.20	2.93
生活関連サービス業, 娯楽業	16,729	△ 6.7	3,151	18.8	2.14	0.47
教育, 学習支援業	64,314	6.9	21,796	33.9	0.30	0.15
医療, 福祉	107,223	0.9	23,227	21.7	0.58	0.96
複合サービス事業	11,194	△ 1.5	1,169	10.4	0.24	1.99
サービス業(他に分類されないもの)	28,375	3.1	7,536	26.6	2.22	1.54

※事業所規模「5人以上」には30人以上の事業所も含む

(事業所規模 30人以上)

	常用労働者数		パートタイム労働者数		入職率	離職率
	人	前年同月比 %	人	パート比率 %		
調査産業計	297,912	△ 0.5	65,814	22.1	0.94	0.87
鉱業, 採石業, 砂利採取業	×	×	×	×	×	×
建設業	9,050	8.6	262	2.9	1.08	1.08
製造業	68,152	0.2	7,938	11.6	0.61	0.68
電気・ガス・熱供給・水道業	1,690	1.3	290	17.2	0.12	0.12
情報通信業	4,009	△ 2.7	263	6.6	0.97	1.71
運輸業, 郵便業	17,053	0.4	4,471	26.2	0.67	0.39
卸売業・小売業	33,169	△ 3.6	14,169	42.7	1.21	1.04
金融業, 保険業	6,554	2.2	478	7.3	1.61	1.10
不動産業, 物品賃貸業	2,715	8.3	771	28.4	0.22	0.22
学術研究, 専門・技術サービス業	4,161	0.7	591	14.2	0.73	0.15
宿泊業, 飲食サービス業	13,384	0.5	6,793	50.8	4.42	2.14
生活関連サービス業, 娯楽業	7,228	△ 2.9	2,004	27.7	1.73	1.07
教育, 学習支援業	33,622	△ 1.4	11,559	34.4	0.45	0.29
医療, 福祉	72,155	△ 1.3	10,533	14.6	0.45	0.67
複合サービス事業	7,079	△ 2.6	101	1.4	0.37	3.12
サービス業(他に分類されないもの)	17,802	1.2	5,591	31.4	2.10	1.63

# 指数

## 1 産業別名目賃金指数

### 1-1 事業所規模 5人以上

平成27年=100

	調査 産業計	鉱業、 採石、 砂利採取 業	建設 業	製造 業	電気・ ガス・ 熱供給・水 道業	情報 通信 業	運輸 業、 郵便 業	卸売 業・ 小売 業	金融 業、 保険 業	不動産 業、 賃貸 業	学術研 究、専 門・技 術サー ビス業	宿泊 業、飲 食サー ビス業	生活開 連サー ビス業、 娯楽 業	教育、 学習支 援業	医療、 福祉	複合 サービ ス事業	サービ ス業 (他に 分類さ れない もの)
24	98.9	x	111.9	97.3	114.5	113.6	84.9	90.9	92.5	119.1	101.0	96.0	94.9	111.8	96.6	106.4	118.8
25	98.9	x	100.8	97.5	93.2	114.5	88.9	92.5	98.9	126.9	90.4	103.3	92.3	115.1	97.3	106.8	98.5
26	99.8	x	93.8	99.1	109.0	113.0	92.3	95.9	110.5	108.5	88.0	111.0	92.9	110.8	98.1	108.0	98.0
27	100.0	x	100.0	100.0	100.0	100.0	100.0	100.0	100.0	100.0	100.0	100.0	100.0	100.0	100.0	100.0	100.0
28	98.2	x	114.3	98.3	105.9	97.8	99.3	92.3	93.5	77.7	98.7	105.8	91.7	90.0	101.0	97.1	111.8
平成28年																	
12月	161.2	x	159.4	170.2	193.9	145.3	142.4	135.0	142.4	91.0	163.3	127.2	101.7	168.1	190.5	180.8	139.8
平成29年																	
1月	93.1	x	101.6	85.5	77.9	94.3	95.5	99.0	94.1	62.9	140.5	123.6	115.3	65.8	82.3	107.0	177.8
2月	84.8	x	98.7	86.8	80.1	88.0	86.3	81.8	73.6	63.7	98.9	120.7	96.4	66.8	84.2	74.4	105.6
3月	85.6	x	102.3	82.0	77.8	92.7	87.8	82.3	82.6	61.0	102.9	113.3	98.7	64.5	89.5	78.0	109.0
4月	86.8	x	97.4	84.6	78.1	88.3	89.5	87.4	112.6	60.4	108.0	116.7	97.4	62.7	85.1	76.0	106.8
5月	84.5	x	99.2	85.0	77.6	85.4	86.8	81.5	80.7	58.6	105.0	114.5	99.3	63.6	83.7	74.7	110.0
6月	131.2	x	117.5	130.5	177.3	127.6	129.3	96.1	166.0	68.9	166.0	117.8	101.7	121.0	157.9	144.1	138.0
7月	109.3	x	123.7	124.9	87.6	105.0	95.5	115.2	125.3	107.8	114.4	118.9	133.4	89.1	95.2	104.6	122.1
8月	93.2	x	147.8	90.9	86.9	95.5	88.2	94.2	80.8	66.4	137.9	116.8	106.2	73.7	83.8	75.0	122.1
9月	85.7	x	122.6	85.4	89.0	90.6	85.0	86.1	77.2	64.1	113.5	112.9	104.4	64.4	81.3	75.6	99.8
10月	85.4	x	107.4	84.0	87.8	87.6	88.8	85.8	87.0	64.7	106.9	106.2	100.5	70.5	80.5	75.5	101.9
11月	91.3	x	106.5	87.2	117.1	87.6	86.2	82.0	74.6	67.5	106.1	107.8	106.6	61.5	114.9	74.8	103.9
12月	159.9	x	146.8	173.6	212.5	143.9	151.4	143.8	156.6	121.0	275.8	145.3	119.7	166.2	151.9	205.3	156.0

### 1-2 事業所規模 30人以上

平成27年=100

	調査 産業計	鉱業、 採石、 砂利採取 業	建設 業	製造 業	電気・ ガス・ 熱供給・水 道業	情報 通信 業	運輸 業、 郵便 業	卸売 業・ 小売 業	金融 業、 保険 業	不動産 業、 賃貸 業	学術研 究、専 門・技 術サー ビス業	宿泊 業、飲 食サー ビス業	生活開 連サー ビス業、 娯楽 業	教育、 学習支 援業	医療、 福祉	複合 サービ ス事業	サービ ス業 (他に 分類さ れない もの)
24	97.3	x	95.5	96.8	114.3	110.9	85.4	87.8	86.3	154.3	84.7	75.9	96.9	123.1	97.9	101.5	102.6
25	98.8	x	104.9	96.8	82.9	111.8	91.0	91.8	105.3	131.5	86.3	80.1	96.8	115.4	99.4	99.6	98.4
26	101.5	x	103.9	98.6	92.0	117.8	93.4	95.0	123.5	124.0	95.4	87.2	102.8	119.0	99.6	100.6	98.0
27	100.0	x	100.0	100.0	100.0	100.0	100.0	100.0	100.0	100.0	100.0	100.0	100.0	100.0	100.0	100.0	100.0
28	100.4	x	99.1	97.3	103.7	96.1	103.5	105.7	100.5	99.9	104.1	99.1	99.0	94.0	102.9	100.2	102.4
平成28年																	
12月	181.3	x	122.3	174.1	181.3	154.2	172.4	167.2	159.9	133.1	199.5	114.6	121.3	200.7	202.8	232.9	133.6
平成29年																	
1月	87.0	x	81.6	82.0	77.6	89.2	99.6	131.5	93.7	74.6	104.0	104.6	97.6	70.2	79.9	73.3	96.1
2月	85.5	x	82.8	86.6	77.8	87.4	91.3	94.4	76.2	94.5	85.1	102.6	90.3	71.7	85.8	72.8	97.0
3月	85.7	x	84.6	81.0	78.0	94.6	90.8	91.0	85.7	83.1	87.9	88.6	94.3	72.1	90.9	76.1	100.3
4月	87.7	x	84.8	83.8	76.3	87.8	92.9	93.8	145.3	82.5	87.5	95.7	92.5	71.7	86.1	75.6	99.7
5月	85.7	x	77.9	84.4	75.1	83.5	88.7	97.2	86.5	76.2	101.4	88.2	98.8	72.4	86.1	74.1	100.3
6月	150.9	x	125.6	134.6	208.8	136.3	151.4	103.1	186.0	100.0	184.4	105.9	105.6	163.7	176.5	173.6	115.4
7月	106.0	x	117.0	127.2	77.5	90.0	107.0	127.8	131.3	149.8	100.2	100.3	105.3	72.8	91.9	82.0	115.6
8月	87.9	x	77.5	89.7	76.9	83.6	94.1	102.8	88.4	95.5	86.9	100.7	95.7	72.1	86.5	75.0	102.6
9月	85.6	x	116.0	83.5	78.8	86.8	89.9	96.3	83.5	91.3	85.9	93.1	95.3	70.5	83.9	75.6	100.1
10月	84.6	x	77.7	82.4	77.7	84.7	94.0	98.4	100.6	93.6	87.2	93.2	95.6	68.3	83.1	76.4	100.0
11月	97.3	x	88.5	86.3	103.6	84.4	91.3	88.1	80.6	99.1	86.9	93.7	105.8	70.7	128.2	75.1	103.8
12月	171.5	x	100.7	179.3	188.0	143.5	181.7	194.7	169.7	168.0	201.6	118.5	131.5	176.9	160.7	238.8	144.9

# 指数

## 2 産業別総実労働時間指数

### 2-1 事業所規模 5人以上

平成27年=100

	調査産業計	鉱業、採石業、砂利採取業	建設業	製造業	電気・ガス・熱供給・水道業	情報通信業	運輸業、郵便業	卸売業・小売業	金融業、保険業	不動産業、物品賃貸業	学術研究、専門・技術サービス業	宿泊業、飲食サービス業	生活関連サービス業、娯楽業	教育、学習支援業	医療、福祉	複合サービス事業	サービス業（他に分類されないもの）
24	104.5	x	104.1	102.3	101.6	106.2	100.0	104.9	102.4	102.6	110.1	107.1	99.8	114.4	99.7	107.6	104.8
25	103.5	x	103.9	102.6	101.6	100.7	104.4	100.7	98.6	107.3	104.8	107.0	98.4	117.1	100.2	103.0	100.1
26	103.8	x	101.4	103.7	101.7	95.8	104.3	100.6	100.0	101.1	103.0	110.3	95.1	116.5	103.1	102.6	101.1
27	100.0	x	100.0	100.0	100.0	100.0	100.0	100.0	100.0	100.0	100.0	100.0	100.0	100.0	100.0	100.0	100.0
28	99.6	x	108.1	100.9	107.7	100.0	104.7	102.5	99.1	83.4	105.4	101.5	87.2	90.5	97.6	101.6	100.4
平成28年																	
12月	99.9	x	107.7	105.2	100.1	98.0	103.1	106.9	98.0	79.3	110.6	105.3	88.8	84.8	94.3	100.8	98.2
平成29年																	
1月	95.3	x	97.5	93.2	95.7	95.4	107.1	97.1	94.1	72.5	101.5	106.1	92.8	89.1	93.2	93.1	94.1
2月	98.8	x	106.1	103.2	99.0	97.2	105.7	98.9	92.0	76.7	128.0	103.1	89.3	95.4	93.2	98.8	93.4
3月	102.0	x	109.4	102.6	103.6	104.0	107.8	101.8	106.6	76.0	125.6	102.2	91.0	97.7	99.5	106.7	100.1
4月	102.4	x	108.8	106.4	106.6	102.1	111.0	101.9	100.7	79.5	120.7	106.1	93.6	100.5	97.1	100.6	99.0
5月	98.4	x	101.5	97.4	100.3	97.6	106.7	99.4	95.1	75.8	107.2	104.9	95.6	94.6	95.8	102.2	97.6
6月	104.3	x	104.1	105.6	107.7	104.6	110.3	107.1	99.8	80.5	120.8	100.3	96.8	100.6	104.0	107.1	100.1
7月	100.6	x	101.3	102.7	104.8	103.3	111.2	101.2	98.3	86.6	114.2	103.3	104.9	92.6	96.8	100.9	100.2
8月	98.5	x	99.8	97.5	102.6	99.6	107.4	98.0	93.0	84.5	105.3	103.8	110.6	88.5	98.9	103.9	96.1
9月	99.9	x	107.2	102.8	99.1	102.9	105.1	100.2	95.7	87.2	117.1	99.6	106.9	91.1	96.0	100.1	100.1
10月	102.0	x	109.2	102.8	104.5	103.8	109.5	100.8	95.2	84.8	118.0	100.3	98.4	106.8	97.5	102.2	101.8
11月	100.3	x	109.8	106.9	98.6	105.1	108.2	98.8	93.4	88.1	119.7	100.0	104.3	90.3	95.6	99.0	100.9
12月	101.0	x	105.5	105.0	95.7	102.3	119.4	96.4	90.0	89.7	118.3	102.9	103.0	99.8	96.9	100.9	100.3

### 2-2 事業所規模 30人以上

平成27年=100

	調査産業計	鉱業、採石業、砂利採取業	建設業	製造業	電気・ガス・熱供給・水道業	情報通信業	運輸業、郵便業	卸売業・小売業	金融業、保険業	不動産業、物品賃貸業	学術研究、専門・技術サービス業	宿泊業、飲食サービス業	生活関連サービス業、娯楽業	教育、学習支援業	医療、福祉	複合サービス事業	サービス業（他に分類されないもの）
24	102.4	x	98.1	100.4	105.4	108.6	101.6	100.6	96.4	102.8	115.5	94.8	98.8	114.6	100.0	106.4	100.6
25	102.8	x	104.4	101.8	100.3	104.4	103.4	97.8	98.2	100.8	107.0	93.3	100.3	116.0	102.0	103.2	100.8
26	103.1	x	103.4	102.6	99.1	101.4	102.2	94.7	101.7	99.7	101.5	95.1	105.3	116.8	104.5	101.2	99.4
27	100.0	x	100.0	100.0	100.0	100.0	100.0	100.0	100.0	100.0	100.0	100.0	100.0	100.0	100.0	100.0	100.0
28	99.4	x	111.5	100.1	105.8	100.9	97.9	102.6	98.7	102.3	102.8	99.8	94.0	92.0	99.0	99.6	98.3
平成28年																	
12月	99.0	x	108.5	103.2	92.3	100.2	95.1	104.7	98.2	99.5	101.5	103.7	98.0	86.7	96.5	97.1	98.3
平成29年																	
1月	94.7	x	103.7	91.7	95.5	93.3	98.4	100.1	90.1	93.1	95.4	104.5	94.8	84.3	97.0	87.7	95.4
2月	98.6	x	105.0	103.5	97.2	96.6	95.3	102.9	90.4	106.7	105.3	98.4	91.3	94.0	95.3	97.5	96.0
3月	102.2	x	111.9	102.5	106.5	104.9	101.1	100.1	102.9	91.7	111.5	98.0	91.1	99.8	103.6	105.0	102.0
4月	103.0	x	113.2	105.5	100.5	103.2	101.5	106.8	95.2	108.7	108.5	103.3	97.2	100.9	99.7	98.0	101.9
5月	99.2	x	109.0	96.6	100.7	100.3	99.2	101.3	92.4	97.0	97.7	99.9	101.1	99.8	99.2	98.8	97.4
6月	106.2	x	101.8	106.1	107.9	103.6	100.8	110.5	100.0	105.5	108.1	102.0	100.5	108.2	108.3	106.5	101.9
7月	100.8	x	98.3	101.9	105.3	102.0	110.9	105.6	90.1	104.6	101.9	100.9	95.4	95.1	98.8	98.2	99.9
8月	98.4	x	103.2	96.3	103.1	99.7	101.5	103.3	91.7	106.9	99.8	101.3	97.5	82.5	102.3	103.1	95.2
9月	100.1	x	110.0	102.2	99.6	98.4	98.5	104.7	95.0	106.5	103.7	99.9	96.2	96.6	97.2	98.2	98.8
10月	101.8	x	114.5	102.2	105.0	103.0	102.5	102.3	96.6	100.8	102.4	99.9	97.0	101.0	100.4	102.7	100.8
11月	101.6	x	111.7	106.2	99.1	102.2	99.9	102.9	92.7	110.4	103.9	103.0	100.4	97.3	97.5	98.6	98.6
12月	101.6	x	104.4	104.1	96.2	100.4	117.6	104.7	95.5	106.1	101.5	101.2	99.5	88.5	99.7	99.7	99.0

# 指数

## 3 産業別所定外労働時間指数

### 3-1 事業所規模 5人以上

平成27年=100

	調査産業計	鉱業、採石業、砂利採取業	建設業	製造業	電気・ガス・熱供給・水道業	情報通信業	運輸業、郵便業	卸売業・小売業	金融業、保険業	不動産業、物品賃貸業	学術研究、専門・技術サービス業	宿泊業、飲食サービス業	生活関連サービス業、娯楽業	教育、学習支援業	医療、福祉	複合サービス事業	サービス業（他に分類されないもの）
24	110.7	x	103.4	94.0	103.6	120.6	111.1	110.6	82.6	115.3	211.6	110.2	150.9	152.9	96.0	94.1	109.4
25	110.0	x	124.1	103.2	98.0	103.3	124.9	97.1	88.4	126.2	169.1	115.4	112.7	133.5	91.9	82.3	107.5
26	108.3	x	57.1	112.9	98.5	88.5	134.8	115.2	99.4	72.9	159.4	139.4	79.7	121.3	101.7	71.1	102.9
27	100.0	x	100.0	100.0	100.0	100.0	100.0	100.0	100.0	100.0	100.0	100.0	100.0	100.0	100.0	100.0	100.0
28	102.5	x	124.2	106.2	169.6	111.9	107.5	104.1	88.9	79.3	172.3	102.4	51.6	77.7	88.2	73.7	112.6
平成28年																	
12月	104.4	x	111.4	115.7	112.4	110.4	124.3	110.9	86.8	64.2	203.5	103.9	58.9	75.9	79.5	63.2	94.5
平成29年																	
1月	115.7	x	104.7	104.4	66.1	118.7	140.8	101.5	90.9	65.0	246.6	144.9	55.6	188.5	90.0	84.9	90.2
2月	114.6	x	104.7	106.3	65.1	109.3	130.3	100.0	84.8	52.5	328.8	128.6	55.6	182.1	92.5	58.9	96.1
3月	115.7	x	102.3	109.5	58.7	120.7	134.6	98.5	101.0	70.0	346.6	134.7	54.0	174.4	85.0	60.3	96.1
4月	122.5	x	103.9	108.9	67.0	113.3	139.8	95.4	93.9	62.5	272.6	155.1	55.6	226.9	102.5	72.6	105.9
5月	115.7	x	85.9	106.3	63.3	82.0	136.5	87.7	80.8	78.8	220.5	146.9	69.8	223.1	92.5	72.6	91.2
6月	120.2	x	73.4	102.5	58.7	94.0	133.2	103.1	88.9	55.0	243.8	146.9	123.8	233.3	130.0	65.8	84.3
7月	119.1	x	86.7	101.9	150.5	94.7	139.3	115.4	106.1	125.0	206.8	159.2	150.8	196.2	95.0	65.8	88.2
8月	112.4	x	89.1	99.4	106.4	97.3	111.4	112.3	80.8	131.3	191.8	161.2	227.0	162.8	87.5	65.8	93.1
9月	118.0	x	90.6	105.1	132.1	96.0	116.1	136.9	73.7	137.5	253.4	122.4	230.2	164.1	90.0	64.4	99.0
10月	129.2	x	106.3	108.2	125.7	105.3	137.0	138.5	74.7	148.8	238.4	126.5	117.5	255.1	90.0	65.8	99.0
11月	124.7	x	125.0	120.3	104.6	106.7	137.0	113.8	66.7	138.8	276.7	134.7	130.2	183.3	95.0	53.4	99.0
12月	139.3	x	124.2	116.5	99.1	108.0	193.4	113.8	66.7	112.5	357.5	136.7	133.3	251.3	110.0	58.9	97.1

### 3-2 事業所規模 30人以上

平成27年=100

	調査産業計	鉱業、採石業、砂利採取業	建設業	製造業	電気・ガス・熱供給・水道業	情報通信業	運輸業、郵便業	卸売業・小売業	金融業、保険業	不動産業、物品賃貸業	学術研究、専門・技術サービス業	宿泊業、飲食サービス業	生活関連サービス業、娯楽業	教育、学習支援業	医療、福祉	複合サービス事業	サービス業（他に分類されないもの）
24	101.1	x	78.4	88.2	137.7	143.9	112.9	107.6	78.4	79.1	256.3	73.4	100.1	133.7	96.3	111.3	89.3
25	105.7	x	98.9	102.1	95.8	122.0	125.6	107.6	91.2	73.7	184.3	93.9	111.9	119.7	97.0	86.7	101.4
26	106.1	x	67.2	109.7	92.3	105.5	124.9	102.1	99.0	103.5	138.5	106.1	109.7	120.1	104.1	68.7	94.7
27	100.0	x	100.0	100.0	100.0	100.0	100.0	100.0	100.0	100.0	100.0	100.0	100.0	100.0	100.0	100.0	100.0
28	102.7	x	150.3	105.5	189.5	113.8	95.0	114.2	96.2	92.2	149.9	80.4	82.9	92.9	84.4	92.8	97.9
平成28年																	
12月	107.7	x	141.8	113.0	98.2	107.1	123.1	115.8	97.0	65.7	157.3	96.8	106.3	87.4	80.5	91.7	95.4
平成29年																	
1月	104.6	x	128.1	105.6	105.6	103.7	109.5	122.7	95.2	77.8	151.0	114.5	80.4	92.0	95.2	98.4	95.1
2月	101.9	x	129.1	108.5	104.6	98.5	92.7	104.5	94.2	71.7	127.9	95.2	71.4	104.6	97.6	64.5	95.1
3月	105.6	x	132.7	110.7	92.6	110.4	94.0	101.5	119.2	66.7	164.4	113.3	85.7	104.6	92.9	64.5	101.6
4月	113.9	x	141.8	109.0	96.3	97.0	100.9	110.6	90.4	90.9	126.9	118.1	96.4	167.8	109.5	96.8	104.9
5月	112.0	x	121.9	107.3	99.1	68.7	97.8	116.7	94.2	135.4	84.6	114.5	112.5	169.0	104.8	100.0	97.5
6月	111.1	x	89.3	104.5	90.7	66.4	92.2	118.2	95.2	90.9	87.5	106.0	105.4	172.4	154.8	95.2	90.2
7月	106.5	x	87.8	103.4	151.9	78.4	131.9	113.6	92.3	128.3	98.1	100.0	101.8	114.9	104.8	85.5	91.8
8月	94.4	x	110.7	101.7	107.4	72.4	90.1	113.6	89.4	130.3	96.2	113.3	117.9	42.5	95.2	91.9	87.7
9月	105.6	x	115.3	106.2	133.3	67.2	91.8	116.7	87.5	109.1	96.2	95.2	96.4	141.4	104.8	88.7	91.0
10月	108.3	x	113.3	108.5	126.9	79.9	101.3	113.6	82.7	101.0	102.9	103.6	91.1	150.6	104.8	85.5	91.0
11月	115.7	x	141.8	119.2	105.6	75.4	105.2	113.6	76.9	111.1	100.0	122.9	121.4	146.0	107.1	69.4	91.8
12月	123.1	x	137.2	114.7	100.0	76.1	182.8	110.6	81.7	91.9	111.5	122.9	132.1	118.4	135.7	69.4	95.9



# 指数

## 4 産業別常用雇用指数

### 4-1 事業所規模 5人以上

平成27年=100

	調査産業計	鉱業、採石業、砂利採取業	建設業	製造業	電気・ガス・熱供給・水道業	情報通信業	運輸業、郵便業	卸売業・小売業	金融業、保険業	不動産業、物品賃貸業	学術研究、専門・技術サービス業	宿泊業、飲食サービス業	生活関連サービス業、娯楽業	教育、学習支援業	医療、福祉	複合サービス事業	サービス業（他に分類されないもの）
24	99.2	x	102.4	108.9	109.7	122.3	106.6	104.0	105.2	97.0	86.4	98.4	99.2	74.8	92.6	138.5	102.8
25	99.6	x	107.4	104.2	97.1	114.3	102.0	102.4	109.9	97.9	87.1	99.2	99.3	83.9	95.7	134.2	99.2
26	99.8	x	104.8	101.4	95.4	114.8	101.8	100.2	112.6	100.7	90.2	103.9	97.7	87.1	97.9	131.5	96.8
27	100.0	x	100.0	100.0	100.0	100.0	100.0	100.0	100.0	100.0	100.0	100.0	100.0	100.0	100.0	100.0	100.0
28	100.6	x	98.2	100.7	95.8	100.5	100.2	100.9	101.5	104.0	105.4	98.9	101.6	105.4	100.1	104.2	92.9
平成28年																	
12月	101.2	x	101.8	101.6	96.2	101.2	98.1	102.3	100.4	99.2	100.8	101.7	102.4	105.5	99.8	112.7	92.6
平成29年																	
1月	101.4	x	101.1	103.2	95.8	101.3	98.3	102.7	100.1	98.6	96.9	102.2	98.6	105.6	99.7	112.5	92.4
2月	100.5	x	99.1	102.9	95.8	102.9	98.3	101.7	101.2	95.3	94.7	100.3	98.6	103.4	99.6	113.3	90.8
3月	99.7	x	98.3	103.0	93.8	102.5	96.2	101.7	100.5	97.9	93.1	99.5	99.0	100.8	97.7	112.7	91.6
4月	100.2	x	99.6	103.1	94.8	102.1	97.5	101.2	101.8	98.6	96.8	99.9	97.0	104.2	97.5	111.3	92.9
5月	100.1	x	101.7	104.0	95.4	101.8	97.6	98.0	102.6	96.0	97.2	102.3	95.9	101.4	99.5	113.0	93.0
6月	101.1	x	102.8	104.3	95.6	101.5	97.9	102.3	100.9	96.8	95.2	101.1	96.0	102.5	100.3	112.4	92.1
7月	100.6	x	103.0	102.2	60.5	101.3	97.8	101.6	101.6	98.4	96.8	102.4	96.1	103.0	99.6	111.7	92.9
8月	100.6	x	102.2	101.8	59.7	98.9	97.0	101.5	101.9	99.2	96.6	103.9	97.8	102.3	99.8	111.7	93.1
9月	101.1	x	101.2	101.5	59.8	102.2	98.2	101.7	102.2	97.9	93.3	103.6	97.5	106.5	100.4	112.5	93.3
10月	101.3	x	100.9	100.8	59.9	102.3	99.2	101.8	104.4	96.1	95.0	105.2	95.5	106.6	101.0	113.1	93.3
11月	101.5	x	101.4	101.2	59.8	103.6	99.7	100.2	104.9	96.2	90.3	101.7	94.0	112.7	101.1	113.0	94.8
12月	102.1	x	101.0	101.0	59.8	103.0	100.2	102.6	100.9	97.4	88.8	106.1	95.5	112.8	100.7	111.0	95.5

### 4-2 事業所規模 30人以上

平成27年=100

	調査産業計	鉱業、採石業、砂利採取業	建設業	製造業	電気・ガス・熱供給・水道業	情報通信業	運輸業、郵便業	卸売業・小売業	金融業、保険業	不動産業、物品賃貸業	学術研究、専門・技術サービス業	宿泊業、飲食サービス業	生活関連サービス業、娯楽業	教育、学習支援業	医療、福祉	複合サービス事業	サービス業（他に分類されないもの）
24	101.0	x	119.3	106.7	118.3	124.9	112.4	109.1	115.8	94.8	88.2	95.7	106.9	69.1	95.3	151.7	98.3
25	101.4	x	117.2	103.0	105.5	121.7	105.7	106.5	127.6	100.5	89.6	99.7	102.4	81.6	97.6	149.0	96.6
26	101.5	x	117.4	102.1	100.6	121.8	103.9	103.4	132.9	103.4	96.7	104.5	98.5	83.3	98.7	147.2	96.6
27	100.0	x	100.0	100.0	100.0	100.0	100.0	100.0	100.0	100.0	100.0	100.0	100.0	100.0	100.0	100.0	100.0
28	99.7	x	99.9	99.0	92.1	99.8	99.7	99.6	101.4	103.4	95.1	96.8	99.9	104.9	100.6	105.4	91.1
平成28年																	
12月	100.3	x	100.6	99.2	91.9	99.2	98.7	101.9	101.9	99.2	94.5	95.6	99.0	108.4	100.6	109.6	91.1
平成29年																	
1月	100.3	x	101.0	99.0	91.2	98.7	98.6	103.1	101.8	97.5	94.4	94.6	98.9	108.3	100.8	110.0	90.8
2月	99.6	x	100.2	98.5	91.4	98.1	98.7	99.8	101.5	95.6	95.2	94.5	98.4	106.8	100.8	110.2	89.3
3月	97.9	x	98.7	98.8	91.4	97.2	95.6	100.0	101.8	95.8	90.9	94.0	98.4	100.5	97.9	109.4	89.3
4月	99.2	x	102.1	99.0	91.4	97.6	97.6	100.8	104.1	104.2	95.0	95.1	98.7	104.5	98.7	108.9	90.6
5月	98.9	x	111.7	99.8	91.9	97.4	97.6	91.6	103.4	104.1	96.0	96.6	98.1	104.9	99.6	108.9	90.0
6月	100.0	x	111.4	100.0	92.1	97.5	97.9	100.8	102.0	106.2	96.8	97.3	97.9	105.3	99.4	108.9	89.4
7月	100.1	x	113.2	99.8	94.1	97.2	98.3	101.0	103.6	105.6	96.5	96.1	98.2	105.4	99.3	108.8	90.1
8月	100.0	x	112.6	99.8	92.8	97.1	97.8	101.4	104.3	107.9	96.0	95.0	98.2	104.7	99.6	108.9	90.1
9月	100.1	x	109.5	99.5	93.1	96.3	98.4	101.0	105.1	109.8	94.9	93.1	97.5	106.7	99.6	110.1	91.1
10月	99.9	x	108.9	99.3	93.2	96.5	99.0	99.5	105.0	107.2	94.4	94.6	95.9	106.7	99.7	110.0	91.3
11月	98.7	x	109.3	99.5	93.1	97.2	98.9	89.0	103.6	107.4	94.6	93.9	95.4	106.7	99.5	109.8	91.8
12月	99.8	x	109.3	99.4	93.1	96.5	99.1	98.2	104.1	107.4	95.2	96.1	96.1	106.9	99.3	106.8	92.2

第1表-1 産業、性別常用労働者の1人平均月間現金給与額

(事業所規模 5人以上)

(単位：円)

	産業	現金給与総額			きまって支給する給与			所定内 給 与	所定外 給 与	特別に支払われた給与		
		計	男子	女子	計	男子	女子			計	男子	女子
TL	調 査 産 業 計	444,879	566,456	323,276	235,889	294,389	177,377	217,402	18,487	208,990	272,067	145,899
C	鉱業，採石業，砂利採取業	x	x	x	x	x	x	x	x	x	x	x
D	建 設 業	409,337	449,144	244,810	290,397	314,512	190,727	261,923	28,474	118,940	134,632	54,083
E	製 造 業	561,395	691,245	302,828	269,101	318,457	170,820	233,222	35,879	292,294	372,788	132,008
F	電気・ガス・熱供給・水道業	962,193	1,020,167	525,339	386,683	405,916	241,758	345,428	41,255	575,510	614,251	283,581
G	情 報 通 信 業	511,685	650,241	275,099	309,204	372,813	200,592	288,511	20,693	202,481	277,428	74,507
H	運 輸 業 ， 郵 便 業	439,933	473,895	272,028	265,945	285,402	169,750	214,877	51,068	173,988	188,493	102,278
I	卸 売 業 ， 小 売 業	327,220	511,369	173,468	186,604	263,724	122,214	175,168	11,436	140,616	247,645	51,254
J	金 融 業 ， 保 険 業	702,662	1,065,180	446,193	337,094	471,630	241,915	317,765	19,329	365,568	593,550	204,278
K	不 動 産 業 ， 物 品 賃 貸 業	290,150	418,083	216,741	166,092	232,223	128,146	152,420	13,672	124,058	185,860	88,595
L	学術研究，専門・技術サービス業	893,339	1,075,023	567,297	346,812	424,024	208,250	303,602	43,210	546,527	650,999	359,047
M	宿泊業，飲食サービス業	178,143	224,269	141,158	135,444	170,862	107,045	124,577	10,867	42,699	53,407	34,113
N	生活関連サービス業，娯楽業	239,952	298,057	176,511	210,917	256,020	161,671	201,629	9,288	29,035	42,037	14,840
O	教育，学習支援業	579,768	658,499	504,475	253,308	295,171	213,273	249,797	3,511	326,460	363,328	291,202
P	医 療 ， 福 祉	464,118	600,069	421,012	249,013	333,914	222,093	234,562	14,451	215,105	266,155	198,919
Q	複 合 サ ー ビ ス 事 業	698,994	835,390	547,858	254,267	299,094	204,596	245,657	8,610	444,727	536,296	343,262
R	サービス業(他に分類されないもの)	305,227	382,820	190,180	198,039	242,189	132,578	184,279	13,760	107,188	140,631	57,602
E09,10	食 料 品 ・ た ば こ	324,702	441,213	216,815	201,257	257,220	149,436	182,897	18,360	123,445	183,993	67,379
E11	織 維 工 業	223,648	466,875	186,897	133,088	225,074	119,189	131,181	1,907	90,560	241,801	67,708
E12	木 材 ・ 木 製 品	330,435	339,642	262,091	230,611	241,189	152,084	207,194	23,417	99,824	98,453	110,007
E13	家 具 ・ 装 備 品	x	x	x	x	x	x	x	x	x	x	x
E14	パ ル プ ・ 紙	432,587	482,904	209,750	240,752	257,318	167,388	217,930	22,822	191,835	225,586	42,362
E15	印 刷 ・ 同 関 連 業	347,979	382,577	299,062	228,648	257,543	187,795	205,773	22,875	119,331	125,034	111,267
E16,17	化 学 ， 石 油 ・ 石 炭	651,452	778,652	431,927	311,676	376,007	200,651	284,254	27,422	339,776	402,645	231,276
E18	プ ラ ス チ ッ ク 製 品	379,751	442,628	201,898	266,696	311,829	139,033	234,318	32,378	113,055	130,799	62,865
E19	ゴ ム 製 品	565,777	655,877	341,382	283,178	316,106	201,171	237,235	45,943	282,599	339,771	140,211
E21	窯 業 ・ 土 石 製 品	583,191	628,883	402,551	266,493	290,148	172,973	233,301	33,192	316,698	338,735	229,578
E22	鉄 鋼 業	-	-	-	-	-	-	-	-	-	-	-
E23	非 鉄 金 属 製 造 業	-	-	-	-	-	-	-	-	-	-	-
E24	金 属 製 品 製 造 業	700,265	747,211	530,529	302,736	325,444	220,634	259,422	43,314	397,529	421,767	309,895
E25	は ん 用 機 械 器 具	-	-	-	-	-	-	-	-	-	-	-
E26	生 産 用 機 械 器 具	996,678	1,081,243	456,113	324,382	344,201	197,689	276,350	48,032	672,296	737,042	258,424
E27	業 務 用 機 械 器 具	-	-	-	-	-	-	-	-	-	-	-
E28	電 子 ・ デ バ イ ス	646,886	750,235	380,573	318,373	354,352	225,661	264,771	53,602	328,513	395,883	154,912
E29	電 気 機 械 器 具	776,172	950,389	461,824	303,025	359,813	200,560	275,558	27,467	473,147	590,576	261,264
E30	情 報 通 信 機 械 器 具	889,060	1,013,612	432,113	372,535	416,828	210,038	329,898	42,637	516,525	596,784	222,075
E31	輸 送 用 機 械 器 具	695,393	729,616	478,327	316,859	331,841	221,831	258,121	58,738	378,534	397,775	256,496
E32,20	そ の 他 の 製 造 業	-	-	-	-	-	-	-	-	-	-	-
ES1	E 一 括 分 1	391,401	503,812	206,751	225,779	284,247	129,737	195,648	30,131	165,622	219,565	77,014
I-1	卸 売 業	434,097	543,409	294,839	237,437	278,640	184,946	227,870	9,567	196,660	264,769	109,893
I-2	小 売 業	290,173	496,504	141,649	168,984	256,803	105,768	156,901	12,083	121,189	239,701	35,881
M75	宿 泊 業	224,181	297,324	157,245	171,106	217,502	128,647	153,976	17,130	53,075	79,822	28,598
MS	M 一 括 分	163,400	198,540	136,400	124,024	154,436	100,657	115,163	8,861	39,376	44,104	35,743
P83	医 療 業	508,820	634,784	462,985	295,412	390,374	260,858	273,689	21,723	213,408	244,410	202,127
PS	P 一 括 分	397,759	532,025	363,760	180,135	223,251	169,217	176,479	3,656	217,624	308,774	194,543
R91	職 業 紹 介 ・ 派 遣 業	221,391	253,801	180,776	188,829	218,976	151,049	161,747	27,082	32,562	34,825	29,727
R92	そ の 他 の 事 業 サ ー ビ ス	207,976	271,480	142,262	156,203	199,731	111,161	146,528	9,675	51,773	71,749	31,101
RS	R 一 括 分	441,623	505,877	284,773	247,491	282,118	162,963	233,787	13,704	194,132	223,759	121,810
TK1	特 掲 産 業 1	x	x	x	x	x	x	x	x	x	x	x
TK2	特 掲 産 業 2	846,400	991,126	596,122	342,679	416,114	215,686	290,378	52,301	503,721	575,012	380,436
TK3	特 掲 産 業 3	277,779	340,707	191,744	229,179	272,593	169,824	221,317	7,862	48,600	68,114	21,920
TK4	特 掲 産 業 4	421,310	448,864	341,438	215,884	232,544	167,590	195,804	20,080	205,426	216,320	173,848

※事業所規模「5人以上」には30人以上の事業所も含む

第1表-2 産業、性別常用労働者の1人平均月間現金給与額

(事業所規模 30人以上)

(単位：円)

	産業	現金給与総額			きまって支給する給与			所定内 給 与	所定外 給 与	特別に支払われた給与		
		計	男子	女子	計	男子	女子			計	男子	女子
TL	調 査 産 業 計	538,348	658,629	405,973	265,339	317,661	207,756	241,562	23,777	273,009	340,968	198,217
C	鉱業，採石業，砂利採取業	x	x	x	x	x	x	x	x	x	x	x
D	建 設 業	343,444	366,004	233,082	294,852	311,927	211,322	264,578	30,274	48,592	54,077	21,760
E	製 造 業	619,681	747,140	345,298	283,542	330,253	182,986	242,937	40,605	336,139	416,887	162,312
F	電気・ガス・熱供給・水道業	962,193	1,020,167	525,339	386,683	405,916	241,758	345,428	41,255	575,510	614,251	283,581
G	情 報 通 信 業	561,363	782,609	281,600	330,156	428,570	205,714	308,448	21,708	231,207	354,039	75,886
H	運 輸 業 ， 郵 便 業	530,401	592,805	278,902	289,853	319,861	168,915	231,826	58,027	240,548	272,944	109,987
I	卸 売 業 ， 小 売 業	420,533	612,244	217,644	201,778	266,849	132,913	188,807	12,971	218,755	345,395	84,731
J	金 融 業 ， 保 険 業	955,060	1,232,552	664,490	456,481	578,821	328,375	436,706	19,775	498,579	653,731	336,115
K	不 動 産 業 ， 物 品 賃 貸 業	379,562	552,339	267,698	220,689	307,252	164,644	206,153	14,536	158,873	245,087	103,054
L	学術研究，専門・技術サービス業	819,457	960,736	393,293	353,121	407,973	187,661	328,838	24,283	466,336	552,763	205,632
M	宿泊業，飲食サービス業	216,010	290,764	157,256	170,539	220,890	130,965	153,190	17,349	45,471	69,874	26,291
N	生活関連サービス業，娯楽業	279,997	360,400	190,352	213,130	264,550	155,800	205,239	7,891	66,867	95,850	34,552
O	教育，学習支援業	679,963	785,883	592,965	263,945	307,870	227,867	259,904	4,041	416,018	478,013	365,098
P	医 療 ， 福 祉	545,146	644,131	503,676	288,314	358,354	258,970	268,505	19,809	256,832	285,777	244,706
Q	複 合 サ ー ビ ス 事 業	824,360	900,733	710,124	258,236	281,409	223,574	248,679	9,557	566,124	619,324	486,550
R	サービス業(他に分類されないもの)	246,415	325,433	154,839	168,619	209,005	121,815	153,353	15,266	77,796	116,428	33,024
E09,10	食 料 品 ・ た ば こ	371,142	498,163	248,526	208,082	260,268	157,706	186,654	21,428	163,060	237,895	90,820
E11	織 維 工 業	313,799	542,332	263,601	154,213	231,581	137,219	150,851	3,362	159,586	310,751	126,382
E12	木 材 ・ 木 製 品	391,054	400,018	328,215	252,026	260,451	192,966	217,307	34,719	139,028	139,567	135,249
E13	家 具 ・ 装 備 品	x	x	x	x	x	x	x	x	x	x	x
E14	パ ル プ ・ 紙	432,587	482,904	209,750	240,752	257,318	167,388	217,930	22,822	191,835	225,586	42,362
E15	印 刷 ・ 同 関 連 業	353,334	417,823	243,743	226,040	273,493	145,399	200,482	25,558	127,294	144,330	98,344
E16,17	化 学 ， 石 油 ・ 石 炭	628,764	764,428	431,927	292,755	356,235	200,651	272,148	20,607	336,009	408,193	231,276
E18	プ ラ ス チ ッ ク 製 品	440,007	526,501	215,431	295,465	355,368	139,931	256,464	39,001	144,542	171,133	75,500
E19	ゴ ム 製 品	565,777	655,877	341,382	283,178	316,106	201,171	237,235	45,943	282,599	339,771	140,211
E21	窯 業 ・ 土 石 製 品	583,191	628,883	402,551	266,493	290,148	172,973	233,301	33,192	316,698	338,735	229,578
E22	鉄 鋼 業	-	-	-	-	-	-	-	-	-	-	-
E23	非 鉄 金 属 製 造 業	-	-	-	-	-	-	-	-	-	-	-
E24	金 属 製 品 製 造 業	778,339	829,097	586,922	323,010	347,594	230,299	271,627	51,383	455,329	481,503	356,623
E25	は ん 用 機 械 器 具	-	-	-	-	-	-	-	-	-	-	-
E26	生 産 用 機 械 器 具	1,126,284	1,235,162	476,040	347,273	371,782	200,899	291,685	55,588	779,011	863,380	275,141
E27	業 務 用 機 械 器 具	-	-	-	-	-	-	-	-	-	-	-
E28	電 子 ・ デ バ イ ス	646,886	750,235	380,573	318,373	354,352	225,661	264,771	53,602	328,513	395,883	154,912
E29	電 気 機 械 器 具	797,194	1,005,204	478,219	304,629	370,809	203,145	272,893	31,736	492,565	634,395	275,074
E30	情 報 通 信 機 械 器 具	889,060	1,013,612	432,113	372,535	416,828	210,038	329,898	42,637	516,525	596,784	222,075
E31	輸 送 用 機 械 器 具	717,077	749,362	504,013	323,611	338,094	228,035	262,108	61,503	393,466	411,268	275,978
E32,20	そ の 他 の 製 造 業	-	-	-	-	-	-	-	-	-	-	-
ES1	E 一 括 分 1	492,084	609,148	273,642	244,421	295,695	148,743	207,342	37,079	247,663	313,453	124,899
I-1	卸 売 業	677,040	833,382	364,665	253,962	297,639	166,694	236,555	17,407	423,078	535,743	197,971
I-2	小 売 業	323,896	490,694	183,631	182,118	249,925	125,098	170,818	11,300	141,778	240,769	58,533
M75	宿 泊 業	274,527	355,481	197,620	206,454	262,814	152,912	182,132	24,322	68,073	92,667	44,708
MS	M 一 括 分	170,166	229,498	130,083	142,402	181,202	116,190	130,516	11,886	27,764	48,296	13,893
P83	医 療 業	550,878	650,288	509,569	322,754	409,445	286,730	295,562	27,192	228,124	240,843	222,839
PS	P 一 括 分	532,295	630,581	490,359	211,097	245,917	196,240	207,843	3,254	321,198	384,664	294,119
R91	職 業 紹 介 ・ 派 遣 業	221,391	253,801	180,776	188,829	218,976	151,049	161,747	27,082	32,562	34,825	29,727
R92	そ の 他 の 事 業 サ ー ビ ス	204,350	276,354	142,916	148,554	192,908	110,711	136,454	12,100	55,796	83,446	32,205
RS	R 一 括 分	378,433	462,927	170,791	198,941	227,503	128,752	187,653	11,288	179,492	235,424	42,039
TK1	特 掲 産 業 1	x	x	x	x	x	x	x	x	x	x	x
TK2	特 掲 産 業 2	548,871	598,877	306,322	342,593	369,274	213,177	300,448	42,145	206,278	229,603	93,145
TK3	特 掲 産 業 3	307,302	397,909	197,940	232,500	287,194	166,485	227,239	5,261	74,802	110,715	31,455
TK4	特 掲 産 業 4	x	x	x	x	x	x	x	x	x	x	x

第2表-1 産業、性別常用労働者の1人平均月間出勤日数及び実労働時間数

(事業所規模 5人以上)

(単位：日・時間)

	産業	出勤日数			総実労働時間			所定内労働時間			所定外労働時間		
		計	男子	女子	計	男子	女子	計	男子	女子	計	男子	女子
TL	調査産業計	19.3	20.2	18.4	149.0	166.4	131.6	136.6	148.5	124.8	12.4	17.9	6.8
C	鉱業，採石業，砂利採取業	x	x	x	x	x	x	x	x	x	x	x	x
D	建設業	21.8	22.4	19.4	179.4	186.5	150.0	163.5	168.9	141.1	15.9	17.6	8.9
E	製造業	20.2	20.7	19.3	170.0	179.7	150.4	151.6	157.1	140.6	18.4	22.6	9.8
F	電気・ガス・熱供給・水道業	18.2	18.1	19.2	142.5	143.8	132.1	131.7	132.0	129.1	10.8	11.8	3.0
G	情報通信業	19.8	20.5	18.6	165.8	176.3	147.7	149.6	156.9	137.0	16.2	19.4	10.7
H	運輸業，郵便業	21.6	22.0	19.8	202.2	211.7	155.6	161.4	166.3	137.1	40.8	45.4	18.5
I	卸売業，小売業	19.8	21.0	18.8	137.5	162.2	117.0	130.1	149.8	113.7	7.4	12.4	3.3
J	金融業，保険業	17.7	18.4	17.3	134.9	148.6	125.0	128.3	140.3	119.7	6.6	8.3	5.3
K	不動産業，物品賃貸業	18.4	19.0	18.1	138.5	153.1	130.1	129.5	141.3	122.7	9.0	11.8	7.4
L	学術研究，専門・技術サービス業	20.4	20.6	20.0	178.1	180.7	173.4	152.0	150.2	155.3	26.1	30.5	18.1
M	宿泊業，飲食サービス業	17.5	18.7	16.6	120.0	135.3	107.7	113.3	125.7	103.3	6.7	9.6	4.4
N	生活関連サービス業，娯楽業	20.9	21.0	20.6	158.7	167.6	148.8	150.3	156.8	143.1	8.4	10.8	5.7
O	教育，学習支援業	15.5	16.2	14.8	124.1	133.9	114.7	104.5	113.1	96.3	19.6	20.8	18.4
P	医療，福祉	19.6	19.9	19.4	146.2	155.9	143.2	141.8	148.9	139.6	4.4	7.0	3.6
Q	複合サービス事業	20.5	20.9	20.0	157.7	161.9	153.1	153.4	156.3	150.3	4.3	5.6	2.8
R	サービス業(他に分類されないもの)	19.5	20.3	18.2	147.8	165.5	121.6	137.9	152.2	116.7	9.9	13.3	4.9
E09,10	食料品・たばこ	20.0	21.3	18.7	157.5	174.1	142.1	143.8	156.3	132.2	13.7	17.8	9.9
E11	繊維工業	19.4	21.4	19.1	152.3	171.1	149.5	150.6	168.8	147.9	1.7	2.3	1.6
E12	木材・木製品	21.2	21.3	20.4	180.3	185.8	140.8	161.9	165.8	133.7	18.4	20.0	7.1
E13	家具・装備品	x	x	x	x	x	x	x	x	x	x	x	x
E14	パルプ・紙	22.4	22.4	22.3	177.3	180.5	162.9	164.1	166.1	155.0	13.2	14.4	7.9
E15	印刷・同関連業	20.0	19.8	20.2	151.2	153.3	148.3	135.9	134.7	137.6	15.3	18.6	10.7
E16,17	化学、石油・石炭	19.4	20.0	18.4	156.3	164.5	142.1	145.6	152.3	134.0	10.7	12.2	8.1
E18	プラスチック製品	20.8	20.9	20.6	163.3	168.3	149.2	150.3	152.5	144.0	13.0	15.8	5.2
E19	ゴム製品	21.2	21.5	20.5	177.8	180.8	170.4	158.7	159.5	156.5	19.1	21.3	13.9
E21	窯業・土石製品	21.4	21.8	20.0	184.4	190.5	160.4	165.0	168.4	151.6	19.4	22.1	8.8
E22	鉄鋼業	-	-	-	-	-	-	-	-	-	-	-	-
E23	非鉄金属製造業	-	-	-	-	-	-	-	-	-	-	-	-
E24	金属製品製造業	21.5	21.8	20.7	178.3	182.5	163.3	155.9	158.7	146.0	22.4	23.8	17.3
E25	はん用機械器具	-	-	-	-	-	-	-	-	-	-	-	-
E26	生産用機械器具	20.6	20.8	20.0	181.2	185.5	154.1	156.7	158.7	144.1	24.5	26.8	10.0
E27	業務用機械器具	-	-	-	-	-	-	-	-	-	-	-	-
E28	電子・デバイス	19.0	19.0	18.9	171.9	177.5	157.3	149.1	151.3	143.3	22.8	26.2	14.0
E29	電気機械器具	20.3	20.2	20.5	170.0	171.8	167.0	157.0	158.3	154.7	13.0	13.5	12.3
E30	情報通信機械器具	19.0	19.0	19.3	173.0	176.1	162.0	153.4	154.5	149.4	19.6	21.6	12.6
E31	輸送用機械器具	20.6	20.7	20.4	187.1	189.1	173.9	158.5	159.3	152.8	28.6	29.8	21.1
E32,20	その他の製造業	-	-	-	-	-	-	-	-	-	-	-	-
ES1	E 一括分 1	21.2	22.6	19.1	171.3	192.8	136.0	152.4	165.9	130.3	18.9	26.9	5.7
I-1	卸売業	20.7	21.4	19.9	154.0	163.0	142.7	150.3	158.4	140.1	3.7	4.6	2.6
I-2	小売業	19.5	20.9	18.5	131.8	161.8	110.2	123.1	145.8	106.8	8.7	16.0	3.4
M75	宿泊業	19.7	20.1	19.2	144.3	153.7	135.8	134.4	143.4	126.2	9.9	10.3	9.6
MS	M 一括分	16.9	18.2	15.8	112.2	128.8	99.4	106.5	119.4	96.5	5.7	9.4	2.9
P83	医療業	19.9	20.0	19.9	152.2	160.4	149.2	145.9	150.6	144.2	6.3	9.8	5.0
PS	P 一括分	19.0	19.8	18.8	137.4	147.0	134.9	135.8	145.6	133.3	1.6	1.4	1.6
R91	職業紹介・派遣業	18.5	18.8	18.2	158.6	170.4	143.9	140.2	145.8	133.2	18.4	24.6	10.7
R92	その他の事業サービス	19.1	20.6	17.6	139.5	167.2	110.9	130.8	153.7	107.1	8.7	13.5	3.8
RS	R 一括分	20.2	20.6	19.5	153.2	162.7	130.0	144.9	152.6	126.0	8.3	10.1	4.0
TK1	特掲産業 1	x	x	x	x	x	x	x	x	x	x	x	x
TK2	特掲産業 2	21.0	21.3	20.5	190.3	192.4	186.5	158.1	154.4	164.5	32.2	38.0	22.0
TK3	特掲産業 3	20.5	21.2	19.6	152.1	162.6	137.9	145.7	154.8	133.3	6.4	7.8	4.6
TK4	特掲産業 4	20.5	20.3	21.1	160.4	168.1	138.2	147.7	152.3	134.5	12.7	15.8	3.7

※事業所規模「5人以上」には30人以上の事業所も含む

第2表-2 産業、性別常用労働者の1人平均月間出勤日数及び実労働時間数

(事業所規模 30人以上)

(単位：日・時間)

	産業	出勤日数			総実労働時間			所定内労働時間			所定外労働時間		
		計	男子	女子	計	男子	女子	計	男子	女子	計	男子	女子
TL	調査産業計	19.3	20.0	18.6	154.6	168.7	139.0	141.3	149.7	131.9	13.3	19.0	7.1
C	鉱業，採石業，砂利採取業	x	x	x	x	x	x	x	x	x	x	x	x
D	建設業	20.6	21.1	18.1	188.3	195.3	154.1	161.4	166.3	137.3	26.9	29.0	16.8
E	製造業	20.2	20.5	19.4	171.8	180.7	152.7	151.5	156.2	141.4	20.3	24.5	11.3
F	電気・ガス・熱供給・水道業	18.2	18.1	19.2	142.5	143.8	132.1	131.7	132.0	129.1	10.8	11.8	3.0
G	情報通信業	19.5	20.1	18.6	158.0	164.2	150.0	147.8	152.9	141.2	10.2	11.3	8.8
H	運輸業，郵便業	21.2	21.7	19.3	201.5	214.5	149.2	159.1	166.0	131.2	42.4	48.5	18.0
I	卸売業，小売業	21.0	21.9	20.1	143.9	160.1	126.9	136.6	149.8	122.7	7.3	10.3	4.2
J	金融業，保険業	18.7	19.6	17.7	146.0	160.3	131.1	137.5	150.2	124.1	8.5	10.1	7.0
K	不動産業，物品賃貸業	19.2	20.4	18.5	157.8	185.0	140.2	148.7	170.4	134.6	9.1	14.6	5.6
L	学術研究，専門・技術サービス業	18.6	18.7	18.3	153.5	160.0	134.0	141.9	146.9	126.9	11.6	13.1	7.1
M	宿泊業，飲食サービス業	19.2	20.0	18.6	138.3	150.7	128.7	128.1	138.4	120.1	10.2	12.3	8.6
N	生活関連サービス業，娯楽業	20.6	21.6	19.6	150.7	162.9	137.0	143.3	154.9	130.4	7.4	8.0	6.6
O	教育，学習支援業	14.1	14.2	14.0	112.9	116.4	110.2	102.6	105.1	100.6	10.3	11.3	9.6
P	医療，福祉	19.6	20.0	19.4	153.6	160.7	150.6	147.9	152.5	146.0	5.7	8.2	4.6
Q	複合サービス事業	21.2	21.6	20.7	162.2	165.9	156.7	157.9	160.1	154.6	4.3	5.8	2.1
R	サービス業(他に分類されないもの)	18.8	19.9	17.6	142.7	164.4	117.7	131.0	147.3	112.3	11.7	17.1	5.4
E09,10	食料品・たばこ	20.0	21.0	19.1	158.9	172.6	145.8	143.8	153.1	134.9	15.1	19.5	10.9
E11	繊維工業	19.5	20.3	19.4	151.9	163.1	149.4	148.9	160.2	146.4	3.0	2.9	3.0
E12	木材・木製品	21.1	21.3	19.7	190.6	195.3	157.8	166.0	168.4	148.8	24.6	26.9	9.0
E13	家具・装備品	x	x	x	x	x	x	x	x	x	x	x	x
E14	パルプ・紙	22.4	22.4	22.3	177.3	180.5	162.9	164.1	166.1	155.0	13.2	14.4	7.9
E15	印刷・同関連業	20.0	20.3	19.4	153.0	160.3	140.8	135.4	136.6	133.5	17.6	23.7	7.3
E16,17	化学、石油・石炭	19.4	20.0	18.4	155.8	165.3	142.1	146.0	154.3	134.0	9.8	11.0	8.1
E18	プラスチック製品	20.3	20.5	19.9	163.5	171.4	143.0	147.6	151.7	136.9	15.9	19.7	6.1
E19	ゴム製品	21.2	21.5	20.5	177.8	180.8	170.4	158.7	159.5	156.5	19.1	21.3	13.9
E21	窯業・土石製品	21.4	21.8	20.0	184.4	190.5	160.4	165.0	168.4	151.6	19.4	22.1	8.8
E22	鉄鋼業	-	-	-	-	-	-	-	-	-	-	-	-
E23	非鉄金属製造業	-	-	-	-	-	-	-	-	-	-	-	-
E24	金属製品製造業	21.3	21.6	20.3	180.1	184.6	163.1	153.6	156.8	141.5	26.5	27.8	21.6
E25	はん用機械器具	-	-	-	-	-	-	-	-	-	-	-	-
E26	生産用機械器具	20.3	20.5	19.4	182.6	188.1	149.6	155.0	157.5	140.1	27.6	30.6	9.5
E27	業務用機械器具	-	-	-	-	-	-	-	-	-	-	-	-
E28	電子・デバイス	19.0	19.0	18.9	171.9	177.5	157.3	149.1	151.3	143.3	22.8	26.2	14.0
E29	電気機械器具	20.3	20.2	20.5	171.0	173.4	167.3	156.7	157.7	155.1	14.3	15.7	12.2
E30	情報通信機械器具	19.0	19.0	19.3	173.0	176.1	162.0	153.4	154.5	149.4	19.6	21.6	12.6
E31	輸送用機械器具	20.7	20.7	20.5	187.8	189.6	176.0	158.5	159.3	153.4	29.3	30.3	22.6
E32,20	その他の製造業	-	-	-	-	-	-	-	-	-	-	-	-
ES1	E 一括分 1	21.5	22.2	20.2	181.4	197.8	150.8	158.0	166.8	141.6	23.4	31.0	9.2
I-1	I 卸売業	21.8	22.1	21.1	158.9	168.8	139.0	151.4	161.0	132.2	7.5	7.8	6.8
I-2	I 小売業	20.8	21.8	19.9	138.4	155.3	124.2	131.1	143.6	120.6	7.3	11.7	3.6
M75	M 宿泊業	21.2	22.0	20.4	158.5	166.2	151.2	146.2	154.7	138.1	12.3	11.5	13.1
MS	M 一括分	17.6	18.1	17.3	122.5	135.8	113.4	114.0	122.9	107.9	8.5	12.9	5.5
P83	P 医療業	19.7	20.0	19.5	157.1	164.7	153.9	149.6	153.6	147.9	7.5	11.1	6.0
PS	P 一括分	19.4	20.1	19.1	145.7	151.8	143.1	144.2	150.1	141.7	1.5	1.7	1.4
R91	R 職業紹介・派遣業	18.5	18.8	18.2	158.6	170.4	143.9	140.2	145.8	133.2	18.4	24.6	10.7
R92	R その他の事業サービス	18.9	20.9	17.2	136.0	167.1	109.4	125.7	149.8	105.1	10.3	17.3	4.3
RS	R 一括分	19.1	19.2	18.8	143.6	155.0	115.5	135.3	144.2	113.4	8.3	10.8	2.1
TK1	特掲産業 1	x	x	x	x	x	x	x	x	x	x	x	x
TK2	特掲産業 2	19.2	19.2	19.3	178.0	179.4	171.8	156.4	157.4	151.8	21.6	22.0	20.0
TK3	特掲産業 3	20.6	21.5	19.5	144.9	157.1	130.3	141.0	152.6	127.1	3.9	4.5	3.2
TK4	特掲産業 4	x	x	x	x	x	x	x	x	x	x	x	x

第3表-1 産業、性別常用労働者数及びパートタイム労働者比率

(事業所規模 5人以上)

	産業	前月末常用労働者数			本月中増加労働者数			本月中減少労働者数		
		計	男子	女子	計	男子	女子	計	男子	女子
T L	調査産業計	551,358	275,252	276,106	7,804	3,786	4,018	7,629	2,786	4,843
C	鉱業, 採石業, 砂利採取業	x	x	x	x	x	x	x	x	x
D	建設業	30,561	24,620	5,941	177	177	0	307	307	0
E	製造業	82,720	55,042	27,678	507	306	201	663	361	302
F	電気・ガス・熱供給・水道業	1,690	1,493	197	2	0	2	2	2	0
G	情報通信業	6,046	3,841	2,205	84	5	79	114	80	34
H	運輸業, 郵便業	24,905	20,732	4,173	197	124	73	67	50	17
I	卸売業, 小売業	101,990	46,196	55,794	1,690	613	1,077	2,415	520	1,895
J	金融業, 保険業	15,548	6,639	8,909	138	35	103	725	672	53
K	不動産業, 物品賃貸業	6,323	2,279	4,044	89	83	6	6	0	6
L	学術研究, 専門・技術サービス業	10,607	6,746	3,861	30	18	12	215	6	209
M	宿泊業, 飲食サービス業	42,631	18,587	24,044	3,068	1,811	1,257	1,247	232	1,015
N	生活関連サービス業, 娯楽業	16,454	8,561	7,893	352	262	90	77	64	13
O	教育, 学習支援業	64,220	31,409	32,811	190	26	164	96	11	85
P	医療, 福祉	107,630	25,941	81,689	628	83	545	1,035	242	793
Q	複合サービス事業	11,394	5,929	5,465	27	23	4	227	8	219
R	サービス業(他に分類されないもの)	28,183	16,894	11,289	625	220	405	433	231	202
E09,10	食料品・たばこ	17,166	8,260	8,906	127	53	74	246	124	122
E11	繊維工業	5,022	668	4,354	11	4	7	98	33	65
E12	木材・木製品	2,519	2,221	298	7	7	0	33	32	1
E13	家具・装備品	x	x	x	x	x	x	x	x	x
E14	パルプ・紙	1,067	871	196	10	10	0	16	16	0
E15	印刷・同関連業	1,929	1,128	801	9	9	0	0	0	0
E16,17	化学、石油・石炭	5,625	3,566	2,059	14	3	11	20	16	4
E18	プラスチック製品	2,807	2,076	731	19	11	8	5	5	0
E19	ゴム製品	2,018	1,438	580	8	8	0	9	5	4
E21	窯業・土石製品	1,122	895	227	0	0	0	15	11	4
E22	鉄鋼業	-	-	-	-	-	-	-	-	-
E23	非鉄金属製造業	-	-	-	-	-	-	-	-	-
E24	金属製品製造業	5,370	4,204	1,166	43	39	4	15	12	3
E25	はん用機械器具	-	-	-	-	-	-	-	-	-
E26	生産用機械器具	6,982	6,038	944	42	31	11	20	13	7
E27	業務用機械器具	-	-	-	-	-	-	-	-	-
E28	電子・デバイス	12,210	8,804	3,406	95	31	64	114	60	54
E29	電気機械器具	3,158	2,030	1,128	18	16	2	13	9	4
E30	情報通信機械器具	373	293	80	1	1	0	0	0	0
E31	輸送用機械器具	12,308	10,617	1,691	90	81	9	56	22	34
E32,20	その他の製造業	-	-	-	-	-	-	-	-	-
E S 1	E 一括分 1	2,890	1,800	1,090	13	2	11	3	3	0
I-1	卸売業	25,985	14,481	11,504	462	365	97	113	16	97
I-2	小売業	76,005	31,715	44,290	1,228	248	980	2,302	504	1,798
M75	宿泊業	10,577	4,979	5,598	363	149	214	395	14	381
MS	M 一括分	32,054	13,608	18,446	2,705	1,662	1,043	852	218	634
P83	医療業	64,213	17,107	47,106	465	83	382	517	48	469
P S	P 一括分	43,417	8,834	34,583	163	0	163	518	194	324
R91	職業紹介・派遣業	3,946	2,186	1,760	156	99	57	119	61	58
R92	その他の事業サービス	12,842	6,541	6,301	129	56	73	270	148	122
R S	R 一括分	11,395	8,167	3,228	340	65	275	44	22	22
TK1	特掲産業 1	x	x	x	x	x	x	x	x	x
TK2	特掲産業 2	7,508	4,700	2,808	28	17	11	191	6	185
TK3	特掲産業 3	7,696	4,447	3,249	158	100	58	57	46	11
TK4	特掲産業 4	4,502	3,402	1,100	227	65	162	22	22	0

※事業所規模「5人以上」には30人以上の事業所も含む

(単位：人・%)

本月末常用労働者数			うちパートタイム労働者数			パートタイム労働者比率			
計	男子	女子	計	男子	女子	計	男子	女子	
551,533	276,252	275,281	157,078	40,146	116,932	28.5	14.5	42.5	T L
x	x	x	x	x	x	x	x	x	C
30,431	24,490	5,941	1,095	190	905	3.6	0.8	15.2	D
82,564	54,987	27,577	10,379	1,923	8,456	12.6	3.5	30.7	E
1,690	1,491	199	290	206	84	17.2	13.8	42.2	F
6,016	3,766	2,250	558	63	495	9.3	1.7	22.0	G
25,035	20,806	4,229	4,633	2,532	2,101	18.5	12.2	49.7	H
101,265	46,289	54,976	47,527	9,867	37,660	46.9	21.3	68.5	I
14,961	6,002	8,959	3,245	17	3,228	21.7	0.3	36.0	J
6,406	2,362	4,044	3,887	899	2,988	60.7	38.1	73.9	K
10,422	6,758	3,664	929	98	831	8.9	1.5	22.7	L
44,452	20,166	24,286	27,604	10,742	16,862	62.1	53.3	69.4	M
16,729	8,759	7,970	3,151	642	2,509	18.8	7.3	31.5	N
64,314	31,424	32,890	21,796	7,611	14,185	33.9	24.2	43.1	O
107,223	25,782	81,441	23,227	3,228	19,999	21.7	12.5	24.6	P
11,194	5,944	5,250	1,169	234	935	10.4	3.9	17.8	Q
28,375	16,883	11,492	7,536	1,894	5,642	26.6	11.2	49.1	R
17,047	8,189	8,858	4,543	752	3,791	26.6	9.2	42.8	E09, 10
4,935	639	4,296	773	13	760	15.7	2.0	17.7	E11
2,493	2,196	297	165	53	112	6.6	2.4	37.7	E12
x	x	x	x	x	x	x	x	x	E13
1,061	865	196	145	36	109	13.7	4.2	55.6	E14
1,938	1,137	801	564	142	422	29.1	12.5	52.7	E15
5,619	3,553	2,066	1,058	182	876	18.8	5.1	42.4	E16, 17
2,821	2,082	739	528	169	359	18.7	8.1	48.6	E18
2,017	1,441	576	19	4	15	0.9	0.3	2.6	E19
1,107	884	223	40	4	36	3.6	0.5	16.1	E21
-	-	-	-	-	-	-	-	-	E22
-	-	-	-	-	-	-	-	-	E23
5,398	4,231	1,167	404	156	248	7.5	3.7	21.3	E24
-	-	-	-	-	-	-	-	-	E25
7,004	6,056	948	469	133	336	6.7	2.2	35.4	E26
-	-	-	-	-	-	-	-	-	E27
12,191	8,775	3,416	317	68	249	2.6	0.8	7.3	E28
3,163	2,037	1,126	246	47	199	7.8	2.3	17.7	E29
374	294	80	14	1	13	3.7	0.3	16.3	E30
12,342	10,676	1,666	353	101	252	2.9	0.9	15.1	E31
-	-	-	-	-	-	-	-	-	E32, 20
2,900	1,799	1,101	741	62	679	25.6	3.4	61.7	E S 1
26,334	14,830	11,504	5,479	1,331	4,148	20.8	9.0	36.1	I - 1
74,931	31,459	43,472	42,048	8,536	33,512	56.1	27.1	77.1	I - 2
10,545	5,114	5,431	4,836	1,907	2,929	45.9	37.3	53.9	M75
33,907	15,052	18,855	22,768	8,835	13,933	67.1	58.7	73.9	MS
64,161	17,142	47,019	8,517	1,285	7,232	13.3	7.5	15.4	P83
43,062	8,640	34,422	14,710	1,943	12,767	34.2	22.5	37.1	P S
3,983	2,224	1,759	321	35	286	8.1	1.6	16.3	R91
12,701	6,449	6,252	6,130	1,543	4,587	48.3	23.9	73.4	R92
11,691	8,210	3,481	1,085	316	769	9.3	3.8	22.1	R S
x	x	x	x	x	x	x	x	x	T K 1
7,345	4,711	2,634	350	0	350	4.8	0.0	13.3	T K 2
7,797	4,501	3,296	1,299	482	817	16.7	10.7	24.8	T K 3
4,707	3,445	1,262	335	140	195	7.1	4.1	15.5	T K 4

第3表-2 産業、性別常用労働者数及びパートタイム労働者比率

(事業所規模 30人以上)

	産業	前月末常用労働者数			本月中増加労働者数			本月中減少労働者数		
		計	男子	女子	計	男子	女子	計	男子	女子
T L	調査産業計	297,702	155,914	141,788	2,792	1,227	1,565	2,582	992	1,590
C	鉱業, 採石業, 砂利採取業	x	x	x	x	x	x	x	x	x
D	建設業	9,050	7,514	1,536	98	98	0	98	98	0
E	製造業	68,196	46,555	21,641	419	245	174	463	255	208
F	電気・ガス・熱供給・水道業	1,690	1,493	197	2	0	2	2	2	0
G	情報通信業	4,039	2,262	1,777	39	5	34	69	35	34
H	運輸業, 郵便業	17,006	13,632	3,374	114	74	40	67	50	17
I	卸売業, 小売業	33,113	17,039	16,074	401	118	283	345	116	229
J	金融業, 保険業	6,521	3,336	3,185	105	35	70	72	19	53
K	不動産業, 物品賃貸業	2,715	1,067	1,648	6	0	6	6	0	6
L	学術研究, 専門・技術サービス業	4,137	3,110	1,027	30	18	12	6	6	0
M	宿泊業, 飲食サービス業	13,086	5,751	7,335	578	248	330	280	101	179
N	生活関連サービス業, 娯楽業	7,181	3,813	3,368	124	34	90	77	64	13
O	教育, 学習支援業	33,566	15,142	18,424	152	26	126	96	11	85
P	医療, 福祉	72,315	21,328	50,987	325	83	242	485	83	402
Q	複合サービス事業	7,279	4,295	2,984	27	23	4	227	8	219
R	サービス業(他に分類されないもの)	17,719	9,496	8,223	372	220	152	289	144	145
E09,10	食料品・たばこ	12,954	6,364	6,590	97	44	53	104	50	54
E11	繊維工業	2,854	523	2,331	11	4	7	72	33	39
E12	木材・木製品	818	715	103	7	7	0	1	0	1
E13	家具・装備品	x	x	x	x	x	x	x	x	x
E14	パルプ・紙	1,067	871	196	10	10	0	16	16	0
E15	印刷・同関連業	1,275	801	474	9	9	0	0	0	0
E16,17	化学、石油・石炭	5,058	2,999	2,059	14	3	11	20	16	4
E18	プラスチック製品	2,194	1,586	608	19	11	8	5	5	0
E19	ゴム製品	2,018	1,438	580	8	8	0	9	5	4
E21	窯業・土石製品	1,122	895	227	0	0	0	15	11	4
E22	鉄鋼業	-	-	-	-	-	-	-	-	-
E23	非鉄金属製造業	-	-	-	-	-	-	-	-	-
E24	金属製品製造業	4,435	3,503	932	43	39	4	15	12	3
E25	はん用機械器具	-	-	-	-	-	-	-	-	-
E26	生産用機械器具	5,514	4,724	790	36	25	11	20	13	7
E27	業務用機械器具	-	-	-	-	-	-	-	-	-
E28	電子・デバイス	12,210	8,804	3,406	95	31	64	114	60	54
E29	電気機械器具	2,616	1,584	1,032	5	3	2	13	9	4
E30	情報通信機械器具	373	293	80	1	1	0	0	0	0
E31	輸送用機械器具	11,603	10,061	1,542	51	48	3	56	22	34
E32,20	その他の製造業	-	-	-	-	-	-	-	-	-
E S 1	E 一括分 1	1,931	1,261	670	13	2	11	3	3	0
I-1	卸売業	9,010	6,024	2,986	153	56	97	35	16	19
I-2	小売業	24,103	11,015	13,088	248	62	186	310	100	210
M75	宿泊業	5,766	2,819	2,947	167	41	126	71	14	57
MS	M 一括分	7,320	2,932	4,388	411	207	204	209	87	122
P83	医療業	50,017	14,647	35,370	172	83	89	297	48	249
P S	P 一括分	22,298	6,681	15,617	153	0	153	188	35	153
R91	職業紹介・派遣業	3,946	2,186	1,760	156	99	57	119	61	58
R92	その他の事業サービス	9,891	4,557	5,334	129	56	73	126	61	65
R S	R 一括分	3,882	2,753	1,129	87	65	22	44	22	22
TK1	特掲産業 1	x	x	x	x	x	x	x	x	x
TK2	特掲産業 2	1,788	1,486	302	28	17	11	6	6	0
TK3	特掲産業 3	5,023	2,766	2,257	77	19	58	57	46	11
TK4	特掲産業 4	x	x	x	x	x	x	x	x	x



(単位：人・%)

本月末常用労働者数			うちパートタイム労働者数			パートタイム労働者比率			
計	男子	女子	計	男子	女子	計	男子	女子	
297,912	156,149	141,763	65,814	17,904	47,910	22.1	11.5	33.8	T L
x	x	x	x	x	x	x	x	x	C
9,050	7,514	1,536	262	33	229	2.9	0.4	14.9	D
68,152	46,545	21,607	7,938	1,385	6,553	11.6	3.0	30.3	E
1,690	1,491	199	290	206	84	17.2	13.8	42.2	F
4,009	2,232	1,777	263	18	245	6.6	0.8	13.8	G
17,053	13,656	3,397	4,471	2,370	2,101	26.2	17.4	61.8	H
33,169	17,041	16,128	14,169	3,393	10,776	42.7	19.9	66.8	I
6,554	3,352	3,202	478	17	461	7.3	0.5	14.4	J
2,715	1,067	1,648	771	43	728	28.4	4.0	44.2	K
4,161	3,122	1,039	591	98	493	14.2	3.1	47.4	L
13,384	5,898	7,486	6,793	2,222	4,571	50.8	37.7	61.1	M
7,228	3,783	3,445	2,004	642	1,362	27.7	17.0	39.5	N
33,622	15,157	18,465	11,559	4,129	7,430	34.4	27.2	40.2	O
72,155	21,328	50,827	10,533	2,443	8,090	14.6	11.5	15.9	P
7,079	4,310	2,769	101	27	74	1.4	0.6	2.7	Q
17,802	9,572	8,230	5,591	878	4,713	31.4	9.2	57.3	R
12,947	6,358	6,589	3,396	643	2,753	26.2	10.1	41.8	E 09, 10
2,793	494	2,299	637	13	624	22.8	2.6	27.1	E 11
824	722	102	40	22	18	4.9	3.0	17.6	E 12
x	x	x	x	x	x	x	x	x	E 13
1,061	865	196	145	36	109	13.7	4.2	55.6	E 14
1,284	810	474	318	60	258	24.8	7.4	54.4	E 15
5,052	2,986	2,066	1,058	182	876	20.9	6.1	42.4	E 16, 17
2,208	1,592	616	405	46	359	18.3	2.9	58.3	E 18
2,017	1,441	576	19	4	15	0.9	0.3	2.6	E 19
1,107	884	223	40	4	36	3.6	0.5	16.1	E 21
-	-	-	-	-	-	-	-	-	E 22
-	-	-	-	-	-	-	-	-	E 23
4,463	3,530	933	389	156	233	8.7	4.4	25.0	E 24
-	-	-	-	-	-	-	-	-	E 25
5,530	4,736	794	363	46	317	6.6	1.0	39.9	E 26
-	-	-	-	-	-	-	-	-	E 27
12,191	8,775	3,416	317	68	249	2.6	0.8	7.3	E 28
2,608	1,578	1,030	184	14	170	7.1	0.9	16.5	E 29
374	294	80	14	1	13	3.7	0.3	16.3	E 30
11,598	10,087	1,511	236	28	208	2.0	0.3	13.8	E 31
-	-	-	-	-	-	-	-	-	E 32, 20
1,941	1,260	681	377	62	315	19.4	4.9	46.3	E S 1
9,128	6,064	3,064	1,576	442	1,134	17.3	7.3	37.0	I - 1
24,041	10,977	13,064	12,593	2,951	9,642	52.4	26.9	73.8	I - 2
5,862	2,846	3,016	1,822	513	1,309	31.1	18.0	43.4	M 75
7,522	3,052	4,470	4,971	1,709	3,262	66.1	56.0	73.0	M S
49,892	14,682	35,210	4,651	1,047	3,604	9.3	7.1	10.2	P 83
22,263	6,646	15,617	5,882	1,396	4,486	26.4	21.0	28.7	P S
3,983	2,224	1,759	321	35	286	8.1	1.6	16.3	R 91
9,894	4,552	5,342	4,602	714	3,888	46.5	15.7	72.8	R 92
3,925	2,796	1,129	668	129	539	17.0	4.6	47.7	R S
x	x	x	x	x	x	x	x	x	T K 1
1,810	1,497	313	51	0	51	2.8	0.0	16.3	T K 2
5,043	2,739	2,304	1,299	482	817	25.8	17.6	35.5	T K 3
x	x	x	x	x	x	x	x	x	T K 4

第4表 事業所規模、性別常用労働者の1人平均月間現金給与額

(単位：円)

産業	現金給与総額			きまって支給する給与			所定内	所定外	特別に支払われた給与		
	計	男子	女子	計	男子	女子			計	男子	女子
(事業所規模 5～29人)											
TL 調査産業計	335,133	446,327	235,727	201,311	264,060	145,215	189,035	12,276	133,822	182,267	90,512
(事業所規模 30～99人)											
TL 調査産業計	477,669	549,991	401,477	244,331	292,965	193,095	227,603	16,728	233,338	257,026	208,382
(事業所規模 100人以上)											
TL 調査産業計	609,922	781,093	411,548	290,119	345,500	225,937	258,027	32,092	319,803	435,593	185,611

第5表 事業所規模、性別常用労働者の1人平均月間出勤日数及び実労働時間数

(単位：日・時間)

産業	出勤日数			総実労働時間			所定内労働時間			所定外労働時間		
	計	男子	女子	計	男子	女子	計	男子	女子	計	男子	女子
(事業所規模 5～29人)												
TL 調査産業計	19.2	20.4	18.2	142.4	163.3	123.7	131.2	146.8	117.2	11.2	16.5	6.5
(事業所規模 30～99人)												
TL 調査産業計	19.0	20.0	18.1	150.3	166.3	133.5	137.0	147.3	126.2	13.3	19.0	7.3
(事業所規模 100人以上)												
TL 調査産業計	19.7	20.1	19.2	159.6	171.4	145.9	146.2	152.4	139.1	13.4	19.0	6.8

第6表 事業所規模、産業、就業形態別常用労働者の1人平均月間現金給与額

(単位：円)

産業	一般労働者					パートタイム労働者				
	現金給与総額	きまって支給する給与	所定内給与	所定外給与	特別に支払われた給与	現金給与総額	きまって支給する給与	所定内給与	所定外給与	特別に支払われた給与
(事業所規模 5人以上)										
TL 調査産業計	582,971	294,607	270,061	24,546	288,364	97,358	88,122	84,881	3,241	9,236
E 製造業	623,965	292,291	252,175	40,116	331,674	126,385	107,878	101,453	6,425	18,507
I 卸売業, 小売業	542,863	279,824	260,136	19,688	263,039	86,237	82,430	80,216	2,214	3,807
P 医療, 福祉	558,064	287,213	268,944	18,269	270,851	125,306	111,246	110,565	681	14,060
(事業所規模 30人以上)										
TL 調査産業計	657,564	310,717	281,641	29,076	346,847	115,773	104,490	99,495	4,995	11,283
E 製造業	682,941	305,625	260,770	44,855	377,316	138,135	115,444	107,191	8,253	22,691
I 卸売業, 小売業	655,972	279,523	258,873	20,650	376,449	103,198	96,990	94,368	2,622	6,208
P 医療, 福祉	611,913	313,796	290,815	22,981	298,117	154,096	139,066	137,840	1,226	15,030

※事業所規模「5人以上」には30人以上の事業所も含む

第7表 事業所規模、産業、就業形態別常用労働者の1人平均月間出勤日数及び実労働時間数

(単位：日・時間)

	産業	一般労働者				パートタイム労働者			
		出勤日数	総実労働時間数	所定内労働時間数	所定外労働時間数	出勤日数	総実労働時間数	所定内労働時間数	所定外労働時間数
(事業所規模 5人以上)									
TL	調査産業計	20.8	173.1	156.9	16.2	15.4	88.4	85.7	2.7
E	製造業	20.6	177.6	157.5	20.1	17.6	116.4	110.5	5.9
I	卸売業，小売業	22.0	175.0	163.0	12.0	17.4	95.6	93.3	2.3
P	医療，福祉	20.6	162.4	156.9	5.5	15.6	88.0	87.6	0.4
(事業所規模 30人以上)									
TL	調査産業計	20.4	170.9	155.0	15.9	15.7	96.4	92.4	4.0
E	製造業	20.4	178.1	156.1	22.0	18.3	123.7	116.3	7.4
I	卸売業，小売業	22.3	170.5	159.6	10.9	19.3	108.3	105.7	2.6
P	医療，福祉	20.2	162.2	155.7	6.5	16.1	103.2	102.4	0.8

※事業所規模「5人以上」には30人以上の事業所も含む

第8表 事業所規模、産業、就業形態別常用労働者数

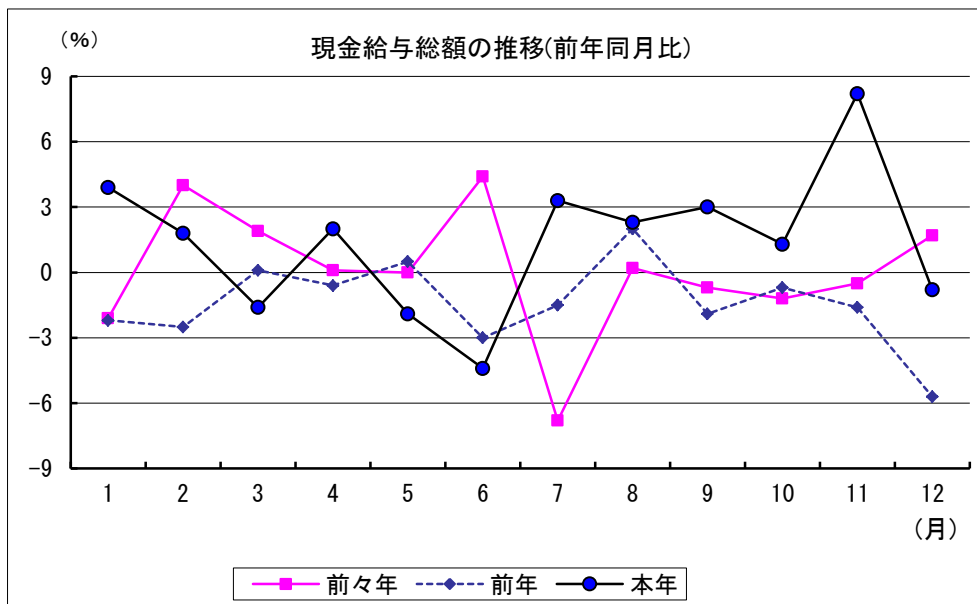
(単位：人)

	産業	一般労働者				パートタイム労働者			
		前月末 常用労働者数	本月中 増加労働者数	本月中 減少労働者数	本月末 常用労働者数	前月末 常用労働者数	本月中 増加労働者数	本月中 減少労働者数	本月末 常用労働者数
(事業所規模 5人以上)									
TL	調査産業計	394,811	3,409	3,812	394,455	156,547	4,395	3,817	157,078
E	製造業	72,315	376	492	72,185	10,405	131	171	10,379
I	卸売・小売業	53,529	782	579	53,738	48,461	908	1,836	47,527
P	医療，福祉	84,215	473	707	83,996	23,415	155	328	23,227
(事業所規模 30人以上)									
TL	調査産業計	232,457	1,333	1,723	232,098	65,245	1,459	859	65,814
E	製造業	60,302	315	386	60,214	7,894	104	77	7,938
I	卸売・小売業	19,051	123	180	19,000	14,062	278	165	14,169
P	医療，福祉	61,779	180	340	61,622	10,536	145	145	10,533

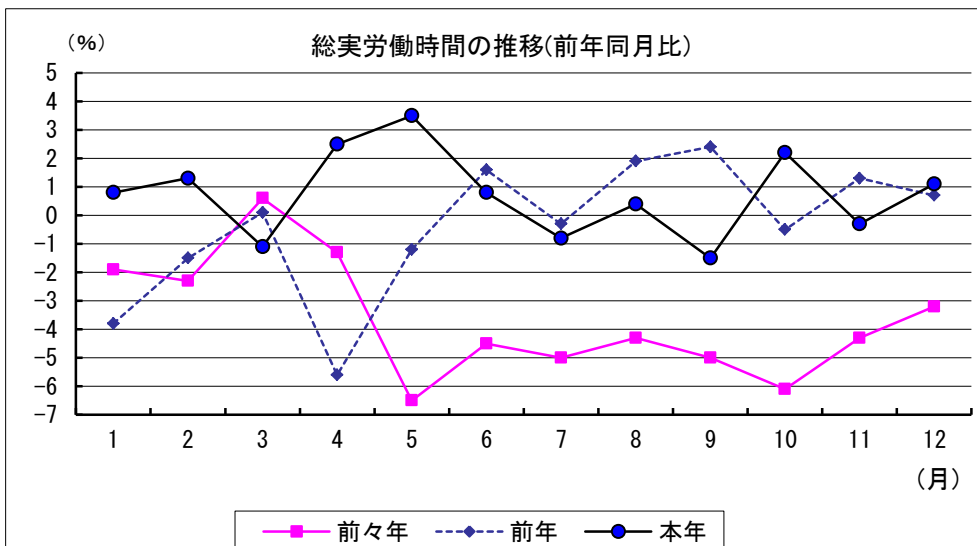
※事業所規模「5人以上」には30人以上の事業所も含む

# グラフで見る今月の動き（調査産業計：5人以上）

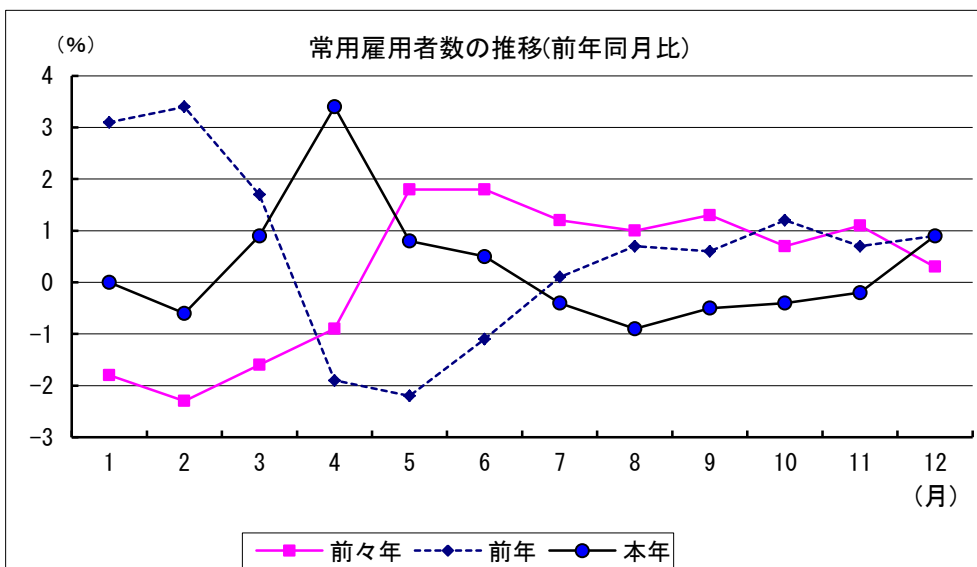
## 1 賃金の動き （p1参照）



## 2 労働時間の動き （p2参照）



## 3 雇用の動き （p3参照）



※「事業所規模5人以上」には30人以上の事業所も含む  
 ※前年同月比は指数により作成

# 毎月勤労統計調査の説明

## 1 調査の目的

この調査は、統計法に基づく基幹統計であって、熊本県における勤労者の賃金、労働時間及び雇用について毎月の変動を明らかにすることを目的としています。

## 2 調査対象

この調査は「鉱業、採石業、砂利採取業」、「建設業」、「製造業」、「電気・ガス・熱供給・水道業」、「情報通信業」、「運輸業、郵便業」、「卸売、小売業」、「金融、保険業」、「不動産業、物品賃貸業」、「学術研究、専門・技術サービス業」、「宿泊業、飲食サービス業」、「生活関連サービス業、娯楽業（その他の生活関連サービス業のうち家事サービス業を除く）」、「教育、学習支援業」、「医療、福祉」、「複合サービス事業」、「サービス業（他に分類されないもの）（外国公務を除く）」で、常時5人以上の常用労働者を雇用する事業所のうち厚生労働大臣の指定する約650事業所について調査を行っています。

## 3 用語の説明

- 1) 常用労働者とは、
  - ① 期間を定めずに、又は1か月を超える期間を定めて雇われている者
  - ② 日々又は1か月以内の期間を定めて雇われている者のうち、調査期間の前2か月間にそれぞれ18日以上雇われている者のいずれかに該当する者をいいます。
- 2) パートタイム労働者とは、常用労働者のうち、
  - ① 1日の所定労働時間が一般の労働者よりも短い者
  - ② 1日の所定労働時間が一般の労働者と同じで1週の所定労働日数が一般の労働者よりも少ない者のいずれかに該当する者をいいます。
- 3) 一般労働者とは、常用労働者のうち、パートタイム労働者でない者をいいます。
- 4) 入職（離職）率とは、前月末労働者数に対する月間の入職（離職）者数の割合（%）です。  
なお、入職（離職）者には、同一企業内での事業所間の異動者を含みます。
- 5) 現金給与額について  
賃金、給与、手当、賞与その他の名称の如何を問わず、労働の対償として使用者が労働者に通貨で支払うもので、所得税、社会保険料、組合費、購買代金等を差し引く前の金額です。退職を事由に労働者に支払われる退職金は、含まれません。
  - ・現金給与総額  
以下に述べるきまって支給する給与と特別に支払われた給与の合計額。
  - ・きまって支給する給与（定期給与）  
労働協約、就業規則等によってあらかじめ定められている支給条件、算定方法によって支給される給与でいわゆる基本給、家族手当、超過労働手当を含みます。
  - ・所定内給与  
きまって支給する給与のうち次の所定外給与以外のもの。
  - ・所定外給与（超過労働給与）  
所定の労働時間を超える労働に対して支給される給与や、休日労働、深夜労働に対して支給される給与。時間外手当、早朝出勤手当、休日出勤手当、深夜手当等。

・特別に支払われた給与（特別給与）

労働協約、就業規則等によらず、一時的又は突発的事由に基づき労働者に支払われた給与又は労働協約、就業規則等によりあらかじめ支給条件、算定方法が定められている給与で以下に該当するものです。

- ①夏冬の賞与、期末手当等の一時金
- ②支給事由の発生が不定期なもの
- ③3か月を超える期間で算定される手当等（6か月分支払われる通勤手当等）
- ④いわゆるベースアップの差額追給分

6) 実労働時間、出勤日数について

労働者が実際に労働した時間数及び実際に出勤した日数。休憩時間は給与支給の有無にかかわらず除かれます。有給休暇取得分も除かれます。

・総実労働時間数

次の所定内労働時間数と所定外労働時間数の合計。

・所定内労働時間数

労働協約、就業規則等で定められた正規の始業時刻と終業時刻の間の実労働時間数。

・所定外労働時間数

早出、残業、臨時の呼出、休日出勤等の実労働時間数。

・出勤日数

業務のため実際に出勤した日数。1時間でも就業すれば1出勤日とします。

## 4 調査結果の算定

この調査結果の数値は、調査事業所からの報告を基にして本県の規模5人以上のすべての事業所に  
対応するよう推計したものです。

# 統計資料室のご案内



統計調査課内にある統計資料室では、国や各都道府県、市町村などが発行した各種統計資料約10,000点を保管しています。

これらの資料は、どなたでも利用することができます。お気軽にご利用ください。

<場所> 熊本県庁 本館 6階 統計調査課内

<利用時間> 月～金曜日 午前8時30分から正午、午後1時から午後5時15分  
(ただし祝日、年末年始の休日を除く)

<貸出期間> 1週間以内 (一部貸出禁止の資料があります。)

※貸出は**県内在住者**で、1人**5冊まで**となっています。貸出を希望される方は免許証など**氏名及び住所を確認できるもの**を持参して下さい。

本誌のデータは、インターネットからダウンロードできます。

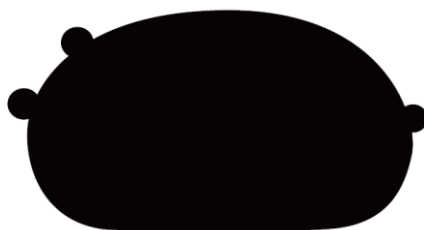
[熊本県ホームページ内サイト「熊本のデータ」]

[http://www.pref.kumamoto.jp/kiji\\_19238.html](http://www.pref.kumamoto.jp/kiji_19238.html)

どこさ、ひごさ、くまもとさ、

くまもと

K u m a m o t o



©2010熊本県くまモン

この調査についてのお問い合わせは下記へお願いします。  
平成29年12月分月報  
平成30年2月発行

〒862-8570 熊本市中央区水前寺6丁目18番1号  
熊本県 企画振興部 交通政策・情報局  
統計調査課 産業・教育統計班  
電 話 096-333-2177 (ダイヤルイン)  
F A X 096-384-7544

発 行 者：熊本県  
所 属：統計調査課  
発行年度：29年度