

熊本県感染症情報（第51週）

報告期間	第44週	第45週	第46週	第47週	第48週	第49週	第50週	第51週	第48週	第49週	第50週
	7週前	6週前	5週前	4週前	3週前	2週前	1週前	今週	全国3週前	全国2週前	全国1週前
	10/26～ 11/1	11/2～ 11/8	11/9～ 11/15	11/16～ 11/22	11/23～ 11/29	11/30～ 12/6	12/7～ 12/13	12/14～ 12/20	11/23～ 11/29	11/30～ 12/6	12/7～ 12/13
インフルエンザ	0	0	0	0	1	0	1	0	46	63	57
RSウイルス感染症	0.00	0.00	0.00	0.00	0.01	0.00	0.01	0.00	0.01	0.01	0.01
咽頭結膜熱	15	6	13	16	14	22	16	23	757	841	936
A群溶血性レンサ球菌	0.30	0.12	0.26	0.32	0.28	0.44	0.32	0.46	0.24	0.27	0.30
咽頭炎	35	28	31	29	36	29	23	33	1,990	2,484	2,516
感染性胃腸炎	0.70	0.56	0.62	0.58	0.72	0.58	0.46	0.66	0.63	0.79	0.80
水痘	99	132	126	214	151	258	485	698	6,670	7,637	8,895
手足口病	1.98	2.64	2.52	4.28	3.02	5.16	9.70	13.96	2.11	2.41	2.81
伝染性紅斑	12	7	6	13	11	17	7	6	688	673	664
突発性発しん	0.24	0.14	0.12	0.26	0.22	0.34	0.14	0.12	0.22	0.21	0.21
ヘルパンギーナ	23	17	17	27	35	55	59	37	356	415	367
急性出血性結膜炎	0.46	0.34	0.34	0.54	0.70	1.10	1.18	0.74	0.11	0.13	0.12
細菌性髄膜炎	1	1	2	1	0	0	1	1	32	40	48
無菌性髄膜炎	0.02	0.02	0.04	0.02	0.00	0.00	0.02	0.02	0.01	0.01	0.02
マイコプラズマ肺炎	38	31	38	38	40	22	41	38	1,216	1,213	1,234
クラミジア肺炎	0.76	0.62	0.76	0.76	0.80	0.44	0.82	0.76	0.39	0.38	0.39
急性出血性結膜炎	5	5	9	4	0	4	3	6	388	421	371
流行性角結膜炎	0.10	0.10	0.18	0.08	0.00	0.08	0.06	0.12	0.12	0.13	0.12
急性出血性結膜炎	5	4	3	4	3	2	3	3	143	141	136
急性出血性結膜炎	0.10	0.08	0.06	0.08	0.06	0.04	0.06	0.06	0.05	0.04	0.04
急性出血性結膜炎	0	0	0	0	0	0	0	0	4	1	4
急性出血性結膜炎	0.00	0.00	0.00	0.00	0.00	0.00	0.00	0.00	0.01	0.00	0.01
急性出血性結膜炎	3	4	4	5	2	5	10	3	152	167	170
急性出血性結膜炎	0.33	0.44	0.44	0.56	0.22	0.56	1.11	0.33	0.22	0.24	0.24
急性出血性結膜炎	0	1	0	0	1	1	0	0	6	4	8
急性出血性結膜炎	0.00	0.07	0.00	0.00	0.07	0.07	0.00	0.00	0.01	0.01	0.02
急性出血性結膜炎	0	0	0	0	1	0	0	1	8	8	5
急性出血性結膜炎	0.00	0.00	0.00	0.00	0.07	0.00	0.00	0.07	0.02	0.02	0.01
急性出血性結膜炎	0	0	0	1	0	0	0	0	22	25	23
急性出血性結膜炎	0.00	0.00	0.00	0.07	0.00	0.00	0.00	0.00	0.05	0.05	0.05
急性出血性結膜炎	0	0	0	0	0	0	0	0	-	-	-
急性出血性結膜炎	0.00	0.00	0.00	0.00	0.00	0.00	0.00	0.00	-	-	-
急性出血性結膜炎	0	0	0	0	0	0	0	0	1	-	1
急性出血性結膜炎	0.00	0.00	0.00	0.00	0.00	0.00	0.00	0.00	0.00	-	0.00

※ 上段：患者数、下段：定点一医療機関当たりの患者報告数

【1類～5類感染症(全数把握)の報告】

4類感染症 つつが虫病：1件(今年14件)
 5類感染症 カルバペネム耐性腸内細菌感染症：1件(今年20件)
 梅毒：1件(今年127件)

【全国より一定点当たり2倍以上(3週連続)多い感染症】

(※全国の流行状況の情報還元時間に時間差があるため、全国の情報は1週間までの内容になります。)

手足口病

【大きな流行が発生又は継続しつつある地域(保健所)】

感染性胃腸炎 菊池、有明

【病原体検査情報】

※県保健環境科学研究所で病原体検査を実施した結果を記載しています。

季節性インフルエンザではどのウイルスタイプが主流かといった傾向を示しています。

○インフルエンザウイルス検出状況(PCR検査結果) ※2020/21シーズン(R2.8/31～)の累計

	A型			B型
	季節性 H1pdm(AH1pdm09)	H1(ソ連型)	H3(香港型)	
(今シーズン累計)	0件	0件	0件	0件
(昨シーズン累計)	17件	0件	0件	1件

○呼吸器疾患病原体検出状況 ※第1週(R1.12/30～)からの累計

ライノウイルス	RSウイルス	パラインフルエンザウイルス	ヒトメタニューモウイルス	コロナウイルス	エンテロウイルス
25件 (20件)	4件 (5件)	2件 (7件)	0件 (7件)	5件 (3件)	0件 (1件)
アデノウイルス	その他				
1件 (2件)	529件 (2件)				

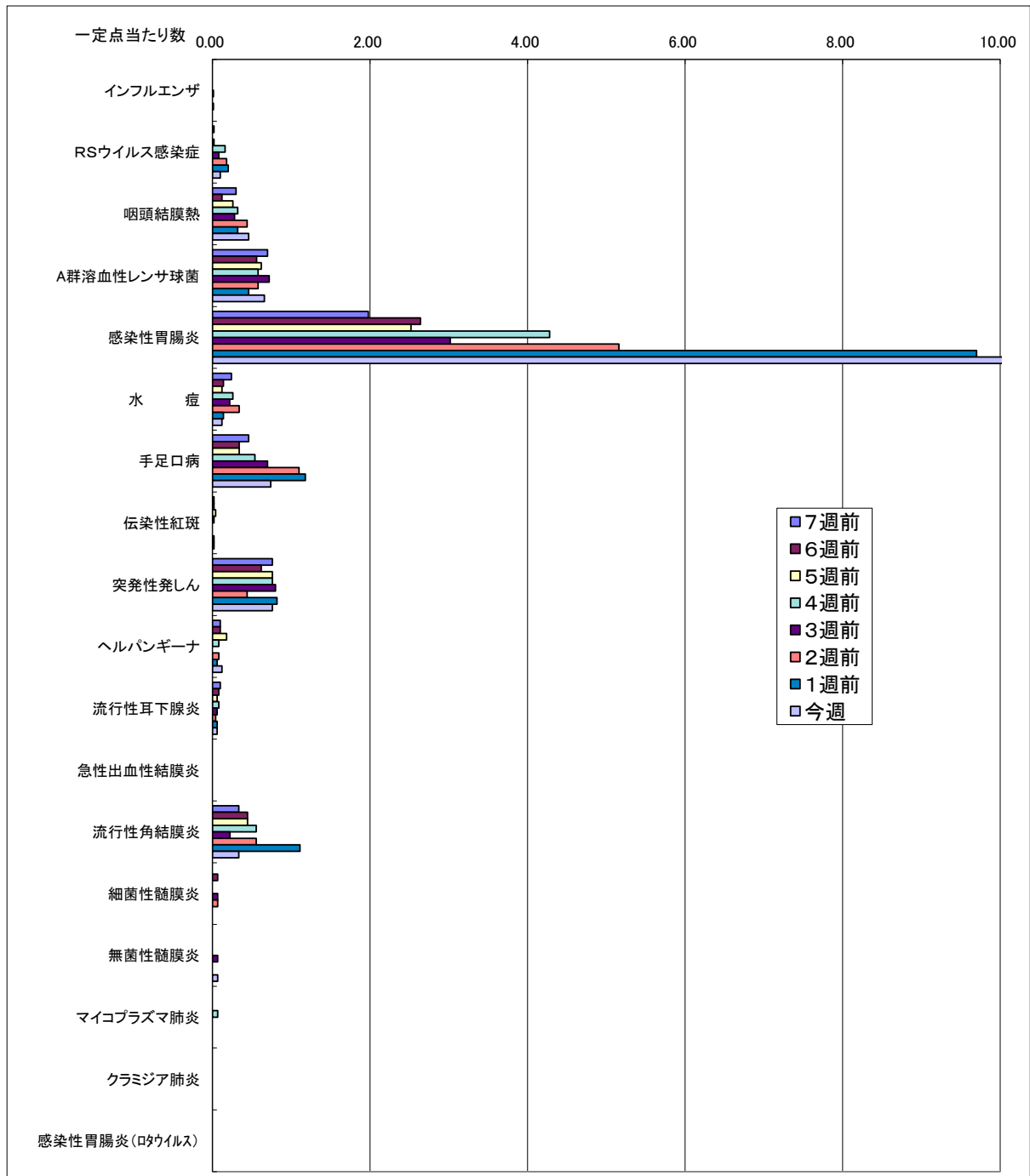
(※カッコ内は昨シーズン累計)

○感染性胃腸炎病原体検出状況 ※第1週(R1.12/30～)からの累計

ノロウイルス	サボウイルス	ロタウイルス	アストロウイルス	アデノウイルス	その他
13件 (35件)	1件 (3件)	0件 (3件)	0件 (4件)	1件 (4件)	5件 (16件)

(※カッコ内は昨シーズン累計)

一定点当たり週別発生状況の推移



※一定点当たりの数値が10.00を超えた場合の推移は前の表で確認してください。

保健所別発生状況（インフルエンザ・小児科・眼科・基幹定点）

第51週

	保健所名	インフルエンザ*	RSウイルス 感染症	咽頭 結膜熱	A群溶血性 レンサ球菌咽頭 炎	感染性 胃腸炎	水痘	手足口病	伝染性 紅斑	突発性 発しん	ヘルパ ン キーナ	流行性 耳下腺炎	急性 出血性 結膜炎	流行性 角結膜炎	細菌性 髄膜炎	無菌性 髄膜炎	マイコプラズマ 肺炎	クラミジア 肺炎	感染性 胃腸炎 (ロタウイルス)
1	熊本市保健所	0	1	6	10	151	3	7	0	15	0	1	0	2	0	1	0	0	0
2	山鹿保健所	0	0	0	0	37	0	0	0	0	0	0	0	0	0	0	0	0	0
3	菊池保健所	0	0	9	4	215	2	14	0	9	1	1	0	1	0	0	0	0	0
4	阿蘇保健所	0	0	0	0	3	0	0	0	0	0	0	0	0	0	0	0	0	0
5	御船保健所	0	0	0	1	29	0	4	0	4	0	0	0	0	0	0	0	0	0
6	八代保健所	0	1	0	1	66	0	0	0	4	4	0	0	0	0	0	0	0	0
7	水俣保健所	0	3	1	0	0	0	0	0	0	0	0	0	0	0	0	0	0	0
8	人吉保健所	0	0	0	4	18	0	0	0	0	0	0	0	0	0	0	0	0	0
9	有明保健所	0	0	2	2	151	1	0	1	3	0	1	0	0	0	0	0	0	0
10	宇城保健所	0	0	4	9	24	0	12	0	2	0	0	0	0	0	0	0	0	0
11	天草保健所	0	0	1	2	4	0	0	0	1	1	0	0	0	0	0	0	0	0
	計	0	5	23	33	698	6	37	1	38	6	3	0	3	0	1	0	0	0

保健所別一定点当り患者報告数

	保健所名	インフルエンザ*	RSウイルス 感染症	咽頭 結膜熱	A群溶連菌 咽頭炎	感染性 胃腸炎	水痘	手足口病	伝染性 紅斑	突発性 発しん	ヘルパ ン キーナ	流行性 耳下腺炎	急性 出血性 結膜炎	流行性 角結膜炎	細菌性 髄膜炎	無菌性 髄膜炎	マイコプラズマ 肺炎	クラミジア 肺炎	感染性 胃腸炎 (ロタウイルス)
1	熊本市保健所	0.00	0.06	0.38	0.63	9.44	0.19	0.44	0.00	0.94	0.00	0.06	0.00	0.40	0.00	0.20	0.00	0.00	0.00
2	山鹿保健所	0.00	0.00	0.00	0.00	18.50	0.00	0.00	0.00	0.00	0.00	0.00	-	-	0.00	0.00	0.00	0.00	0.00
3	菊池保健所	0.00	0.00	1.80	0.80	43.00	0.40	2.80	0.00	1.80	0.20	0.20	0.00	1.00	0.00	0.00	0.00	0.00	0.00
4	阿蘇保健所	0.00	0.00	0.00	0.00	1.50	0.00	0.00	0.00	0.00	0.00	0.00	-	-	0.00	0.00	0.00	0.00	0.00
5	御船保健所	0.00	0.00	0.00	0.33	9.67	0.00	1.33	0.00	1.33	0.00	0.00	-	-	0.00	0.00	0.00	0.00	0.00
6	八代保健所	0.00	0.25	0.00	0.25	16.50	0.00	0.00	0.00	1.00	1.00	0.00	0.00	0.00	0.00	0.00	0.00	0.00	0.00
7	水俣保健所	0.00	1.50	0.50	0.00	0.00	0.00	0.00	0.00	0.00	0.00	0.00	-	-	0.00	0.00	0.00	0.00	0.00
8	人吉保健所	0.00	0.00	0.00	1.33	6.00	0.00	0.00	0.00	0.00	0.00	0.00	-	-	0.00	0.00	0.00	0.00	0.00
9	有明保健所	0.00	0.00	0.40	0.40	30.20	0.20	0.00	0.20	0.60	0.00	0.20	0.00	0.00	0.00	0.00	0.00	0.00	0.00
10	宇城保健所	0.00	0.00	1.00	2.25	6.00	0.00	3.00	0.00	0.50	0.00	0.00	-	-	0.00	0.00	0.00	0.00	0.00
11	天草保健所	0.00	0.00	0.25	0.50	1.00	0.00	0.00	0.00	0.25	0.25	0.00	0.00	0.00	0.00	0.00	0.00	0.00	0.00
	平均	0.00	0.10	0.46	0.66	13.96	0.12	0.74	0.02	0.76	0.12	0.06	0.00	0.33	0.00	0.07	0.00	0.00	0.00

