

熊本県の賃金・労働時間及び 雇用の動き

「毎月勤労統計調査(厚生労働省)」
地方集計結果より

令和2年
(2020年)

10
月分



令和2年(2020年)12月

熊本県 企画振興部 統計調査課 産業・教育統計班

目次

結果概要

1 賃金の動き	1
2 労働時間の動き	2
3 雇用の動き	3

指数

1 産業別名目賃金指数	4
2 産業別総実労働時間指数	5
3 産業別所定外労働時間指数	6
4 産業別常用雇用指数	7

統計表

1 産業、性別常用労働者の1人平均月間現金給与額(第1表)	8
2 産業、性別常用労働者の1人平均月間出勤日数及び実労働時間数(第2表)	10
3 産業、性別常用労働者数及びパートタイム労働者比率(第3表)	12
4 事業所規模、性別常用労働者の1人平均月間現金給与額(第4表)	16
5 事業所規模、性別常用労働者の1人平均月間出勤日数及び実労働時間数(第5表)	//
6 事業所規模、産業、就業形態別常用労働者の1人平均月間現金給与額(第6表)	//
7 事業所規模、産業、就業形態別常用労働者の1人平均月間出勤日数及び実労働時間数(第7表)	17
8 事業所規模、産業、就業形態別常用労働者数(第8表)	//

グラフで見る今月の動き	18
-------------	----

毎月勤労統計調査の説明	19・20
-------------	-------

【 調査結果利用上の注意 】

この調査は、経済センサスの結果を母集団として標本事業所を抽出し、得られた結果から賃金、労働時間及び雇用を推計する標本調査です。

指数については基準年を平成27年平均＝100として算定しました。また、平成30年1月分調査より、集計に用いる母集団労働者数を平成26年経済センサス-基礎調査に基づく労働者数に変更したことから、常用雇用指数についてギャップ修正を行いました(平成21年7月分から平成29年12月分までを遡って改訂)。常用雇用指数の増減率についても、平成21年7月分まで遡って改訂しています。ただし、実数については改訂していませんので、年時系列比較は原則として指数によって行ってください。

また、統計表上の「-」は該当数字がないもの、「X」は調査事業所が少数であるため、公表しないものを示しています。

1 賃金の動き

10月の本県1人平均支給額（現金給与総額）は234,692円（30人以上 250,648円）、前年同月比は0.8%減（4.2%減）となっている。

きまって支給する給与は233,642円（30人以上 249,291円）、前年同月比は0.4%減（3.7%減）となった。

また、特別給与は1,050円（30人以上 1,357円）で前年同月に比べて1,329円減（1,415円減）であった。

なお、きまって支給する給与（所定内給与＋所定外給与）のうち、所定内給与は219,840円（30人以上 230,515円）、前年同月比は1.0%増（3.6%減）、所定外給与は13,802円（18,776円）であった。

（事業所規模 5人以上）

	現金給与総額		きまって支給する給与		所定内給与		特別給与	
	前年同月比	前年同月比	前年同月比	前年同月比	前年同月比	前年同月比	前年同月差	
	円	%	円	%	円	%	円	円
調査産業計	234,692	△ 0.8	233,642	△ 0.4	219,840	1.0	1,050	△ 1,329
鉱業，採石業，砂利採取業	×	×	×	×	×	×	×	×
建設業	272,901	5.6	272,433	6.1	257,673	3.6	468	△ 1,146
製造業	276,197	5.2	274,307	5.1	241,910	6.1	1,890	△ 56
電気・ガス・熱供給・水道業	347,340	△ 2.3	347,340	△ 1.1	321,111	△ 3.1	0	△ 3,766
情報通信業	318,297	1.5	318,297	1.6	300,565	4.1	0	△ 157
運輸業，郵便業	264,030	3.2	264,030	3.3	228,757	19.4	0	△ 391
卸売業・小売業	193,915	0.7	190,679	0.7	183,994	5.2	3,236	△ 18
金融業，保険業	301,816	△ 7.3	301,118	△ 6.3	285,266	△ 6.2	698	△ 3,676
不動産業，物品賃貸業	239,985	2.6	239,985	2.5	223,016	△ 2.1	0	0
学術研究，専門・技術サービス業	289,918	△ 13.5	289,918	△ 6.3	279,409	0.9	0	△ 25,492
宿泊業，飲食サービス業	121,778	0.2	121,462	0.3	119,030	3.4	316	△ 75
生活関連サービス業，娯楽業	179,225	21.5	178,945	21.2	170,620	19.6	280	280
教育，学習支援業	244,785	△ 29.7	244,760	△ 28.5	239,697	△ 28.8	25	△ 5,843
医療，福祉	253,416	3.5	253,111	3.4	242,687	3.3	305	15
複合サービス事業	282,030	△ 9.0	280,673	△ 6.2	267,549	△ 3.8	1,357	△ 9,459
サービス業（他に分類されないもの）	228,178	18.4	227,939	19.0	213,574	19.3	239	△ 1,004

※事業所規模「5人以上」には30人以上の事業所も含む

（事業所規模 30人以上）

	現金給与総額		きまって支給する給与		所定内給与		特別給与	
	前年同月比	前年同月比	前年同月比	前年同月比	前年同月比	前年同月比	前年同月差	
	円	%	円	%	円	%	円	円
調査産業計	250,648	△ 4.2	249,291	△ 3.7	230,515	△ 3.6	1,357	△ 1,415
鉱業，採石業，砂利採取業	×	×	×	×	×	×	×	×
建設業	300,278	△ 2.2	298,654	△ 0.9	280,940	△ 4.2	1,624	△ 4,167
製造業	289,374	5.2	289,321	5.1	252,706	5.6	53	△ 62
電気・ガス・熱供給・水道業	400,178	8.0	400,178	9.8	364,420	8.1	0	△ 5,935
情報通信業	348,953	8.3	348,953	8.3	326,845	13.2	0	△ 219
運輸業，郵便業	230,998	△ 3.9	230,998	△ 3.8	192,908	△ 4.3	0	△ 165
卸売業・小売業	199,535	3.0	189,603	3.1	179,350	4.9	9,932	52
金融業，保険業	306,850	△ 0.7	306,850	△ 0.8	279,475	△ 2.9	0	0
不動産業，物品賃貸業	269,219	△ 7.1	269,219	△ 7.2	249,206	△ 10.7	0	0
学術研究，専門・技術サービス業	341,428	△ 3.8	341,428	△ 3.7	316,296	0.8	0	△ 56
宿泊業，飲食サービス業	120,134	△ 14.9	119,024	△ 14.8	115,776	△ 11.8	1,110	△ 183
生活関連サービス業，娯楽業	174,625	23.7	174,100	23.3	164,930	22.4	525	525
教育，学習支援業	248,904	△ 35.5	248,904	△ 34.1	245,326	△ 33.8	0	△ 8,496
医療，福祉	265,124	2.1	264,672	2.1	251,936	2.1	452	7
複合サービス事業	276,714	△ 14.2	275,457	△ 10.4	257,835	△ 7.6	1,257	△ 14,133
サービス業（他に分類されないもの）	201,075	1.8	200,698	2.6	181,478	1.3	377	△ 1,573

2 労働時間の動き

10月の総実労働時間は147.5時間(30人以上149.5時間)で前年同月比は0.3%増(1.6%減)であった。

所定内労働時間は137.8時間(30人以上139.4時間)で前年同月比は0.4%増(1.3%減)、所定外労働時間は9.7時間(30人以上10.1時間)で前年同月比は1.0%減(5.7%減)であった。

また、出勤日数は19.4日(30人以上19.4日)で前年同月差は0.3日増(0.0日)であった。

(事業所規模 5人以上)

	総実労働時間		所定内労働時間		所定外労働時間		出勤日数	
	時間	前年同月比 %	時間	前年同月比 %	時間	前年同月比 %	日	前年同月差 日
調査産業計	147.5	0.3	137.8	0.4	9.7	△ 1.0	19.4	0.3
鉱業，採石業，砂利採取業	×	×	×	×	×	×	×	×
建設業	174.1	10.3	164.5	9.0	9.6	41.2	22.1	1.9
製造業	170.9	3.0	153.9	3.0	17.0	1.8	20.5	0.5
電気・ガス・熱供給・水道業	155.1	2.7	147.0	1.4	8.1	28.5	19.8	0.2
情報通信業	150.8	△ 6.1	139.9	△ 5.8	10.9	△ 8.3	18.5	△ 0.6
運輸業，郵便業	209.8	13.9	165.8	6.5	44.0	54.9	22.2	1.7
卸売業・小売業	134.2	1.2	129.0	4.5	5.2	△ 43.5	19.2	0.8
金融業，保険業	150.3	1.4	141.8	3.1	8.5	△ 20.5	19.3	0.8
不動産業，物品賃貸業	167.4	14.6	156.0	14.3	11.4	21.3	20.2	1.6
学術研究，専門・技術サービス業	161.0	△ 7.3	155.1	1.2	5.9	△ 71.1	20.4	△ 0.1
宿泊業，飲食サービス業	106.7	△ 7.7	103.2	△ 7.3	3.5	△ 16.7	16.5	△ 1.4
生活関連サービス業，娯楽業	120.4	9.5	114.7	7.2	5.7	96.7	16.7	1.5
教育，学習支援業	131.2	△ 16.4	119.8	△ 17.0	11.4	△ 9.5	18.5	△ 1.4
医療，福祉	141.9	△ 2.1	138.7	△ 1.8	3.2	△ 13.5	19.0	△ 0.2
複合サービス事業	161.6	4.1	156.4	7.3	5.2	△ 44.7	20.5	1.1
サービス業(他に分類されないもの)	160.8	8.2	147.7	6.1	13.1	40.8	20.6	0.7

(事業所規模 30人以上)

	総実労働時間		所定内労働時間		所定外労働時間		出勤日数	
	時間	前年同月比 %	時間	前年同月比 %	時間	前年同月比 %	日	前年同月差 日
調査産業計	149.5	△ 1.6	139.4	△ 1.3	10.1	△ 5.7	19.4	0.0
鉱業，採石業，砂利採取業	×	×	×	×	×	×	×	×
建設業	177.6	0.0	166.5	0.4	11.1	△ 6.0	22.5	0.5
製造業	173.0	2.6	154.1	2.1	18.9	8.0	20.3	0.4
電気・ガス・熱供給・水道業	157.8	6.6	148.0	5.6	9.8	25.6	20.1	0.9
情報通信業	161.1	2.2	147.1	3.8	14.0	△ 10.8	19.2	1.0
運輸業，郵便業	179.1	1.6	153.5	1.4	25.6	2.3	20.8	1.2
卸売業・小売業	137.9	4.8	131.3	5.7	6.6	△ 10.8	19.2	0.6
金融業，保険業	153.5	1.5	139.6	0.4	13.9	13.0	19.2	0.7
不動産業，物品賃貸業	161.1	5.6	148.2	3.2	12.9	44.9	19.4	1.0
学術研究，専門・技術サービス業	170.8	1.1	157.9	5.1	12.9	△ 31.8	20.2	0.2
宿泊業，飲食サービス業	99.6	△ 13.5	96.4	△ 12.7	3.2	△ 33.2	15.2	△ 1.9
生活関連サービス業，娯楽業	117.1	3.2	111.2	0.9	5.9	78.9	17.4	0.0
教育，学習支援業	122.3	△ 22.4	115.8	△ 20.3	6.5	△ 46.7	18.3	△ 1.7
医療，福祉	143.3	△ 1.6	140.2	△ 1.5	3.1	△ 11.4	19.0	△ 0.2
複合サービス事業	166.7	5.8	159.4	9.7	7.3	△ 40.7	20.9	1.8
サービス業(他に分類されないもの)	160.1	5.5	146.7	4.3	13.4	19.6	20.6	0.5

3 雇用の動き

10月末の推計労働者数は564,567人(30人以上311,039人)で前年同月比2.1%減(2.8%減)であった。

常用労働者のうち、パートタイム労働者数は165,979人(30人以上78,747人)でパート比率は29.4%(30人以上25.3%)であった。

また、入職率は1.80%(30人以上1.51%)、離職率は1.58%(30人以上1.65%)であった。

(事業所規模 5人以上)

	常用労働者数		パートタイム労働者数		入職率	離職率
	人	前年同月比 %	人	パート比率 %		
調査産業計	564,567	△ 2.1	165,979	29.4	1.80	1.58
鉱業, 採石業, 砂利採取業	×	×	×	×	×	×
建設業	27,223	△ 4.7	1,908	7.0	0.91	1.75
製造業	82,719	△ 4.4	12,205	14.8	0.76	1.06
電気・ガス・熱供給・水道業	2,534	2.0	253	10.0	0.71	0.36
情報通信業	7,532	3.9	798	10.6	0.07	0.80
運輸業, 郵便業	26,676	△ 2.5	3,810	14.3	1.86	2.35
卸売業・小売業	103,848	△ 0.3	46,559	44.8	2.03	1.16
金融業, 保険業	12,882	0.0	1,974	15.3	6.36	4.97
不動産業, 物品賃貸業	5,255	△ 18.6	303	5.8	0.00	0.21
学術研究, 専門・技術サービス業	8,688	△ 15.0	1,139	13.1	1.31	0.28
宿泊業, 飲食サービス業	49,517	5.0	37,799	76.3	3.25	2.08
生活関連サービス業, 娯楽業	14,435	△ 20.8	5,873	40.7	4.63	2.20
教育, 学習支援業	48,236	△ 0.2	16,017	33.2	1.68	3.33
医療, 福祉	129,037	△ 0.8	32,839	25.4	1.06	0.94
複合サービス事業	7,516	△ 16.6	1,098	14.6	0.47	0.43
サービス業(他に分類されないもの)	38,354	0.1	3,401	8.9	3.35	2.10

(事業所規模 30人以上)

	常用労働者数		パートタイム労働者数		入職率	離職率
	人	前年同月比 %	人	パート比率 %		
調査産業計	311,039	△ 2.8	78,747	25.3	1.51	1.65
鉱業, 採石業, 砂利採取業	×	×	×	×	×	×
建設業	7,872	0.0	70	0.9	0.14	0.18
製造業	65,066	△ 4.3	8,776	13.5	0.77	1.06
電気・ガス・熱供給・水道業	1,627	3.3	253	15.6	1.11	0.56
情報通信業	5,333	2.7	219	4.1	0.09	1.13
運輸業, 郵便業	16,818	△ 2.2	3,810	22.7	1.43	1.08
卸売業・小売業	33,556	△ 1.2	15,572	46.4	2.12	1.58
金融業, 保険業	6,201	1.7	669	10.8	3.73	3.29
不動産業, 物品賃貸業	1,478	△ 46.1	148	10.0	0.00	0.74
学術研究, 専門・技術サービス業	3,044	△ 40.6	357	11.7	3.82	0.81
宿泊業, 飲食サービス業	14,005	△ 1.4	9,071	64.8	2.53	2.52
生活関連サービス業, 娯楽業	7,613	△ 11.8	3,761	49.4	2.60	2.58
教育, 学習支援業	33,165	△ 0.9	13,455	40.6	2.18	3.86
医療, 福祉	86,082	1.7	18,566	21.6	1.05	1.01
複合サービス事業	4,852	△ 23.1	853	17.6	0.72	0.66
サービス業(他に分類されないもの)	24,212	△ 1.2	3,164	13.1	2.63	2.80

指数

1 産業別名目賃金指数

1-1 事業所規模 5人以上

平成27年=100

	調査業計	鉱業、採石、砂利採取業	建設業	製造業	電気・ガス・熱供給・水道業	情報通信業	運輸業、郵便業	卸売業・小売業	金融業、保険業	不動産業、物品賃貸業	学術研究、専門・技術サービス業	宿泊業、飲食サービス業	生活関連サービス業、娯楽業	教育、学習支援業	医療、福祉	複合サービス事業	サービス業（他に分類されないもの）
27	100.0	x	100.0	100.0	100.0	100.0	100.0	100.0	100.0	100.0	100.0	100.0	100.0	100.0	100.0	100.0	100.0
28	98.2	x	114.3	98.3	105.9	97.8	99.3	92.3	93.5	77.7	98.7	105.8	91.7	90.0	101.0	97.1	111.8
29	99.2	x	114.3	100.0	104.1	98.9	97.5	94.6	100.9	72.3	131.3	117.9	106.6	80.8	99.2	97.1	121.1
30	97.8	x	102.6	100.9	125.3	77.5	85.6	98.2	85.9	92.7	117.7	98.6	91.6	115.8	90.6	105.7	117.1
31・元	99.6	x	106.5	95.8	110.3	119.5	95.1	95.7	89.4	110.2	123.8	98.3	79.0	130.5	91.1	114.0	115.7
令和元年																	
10月	85.1	x	92.7	81.2	78.5	88.2	88.1	84.6	72.6	97.6	103.5	99.1	73.6	99.8	80.2	91.0	98.5
11月	93.8	x	94.6	85.9	77.6	90.3	92.0	84.1	70.5	87.0	113.4	100.2	78.6	153.8	86.3	88.4	102.9
12月	166.8	x	165.2	168.4	221.2	221.3	118.0	158.0	172.5	177.0	252.8	129.3	100.9	228.2	155.5	211.4	179.5
令和2年																	
1月	88.8	x	105.6	81.8	72.9	101.1	123.5	80.3	79.4	83.6	97.5	108.9	90.2	72.8	90.9	99.8	120.4
2月	82.4	x	102.0	82.2	72.9	93.1	90.0	77.9	73.1	85.6	89.8	103.7	93.6	69.0	81.9	86.5	104.5
3月	85.8	x	114.3	87.7	97.4	98.4	89.0	80.3	70.3	90.1	96.6	103.4	100.8	71.8	83.4	89.0	111.1
4月	83.3	x	102.6	84.1	77.4	98.8	92.1	78.4	75.8	86.6	97.3	104.2	85.9	74.8	78.4	85.4	111.0
5月	82.5	x	103.0	78.8	76.3	95.4	90.7	76.6	71.8	86.5	88.7	103.0	90.2	73.1	81.8	84.2	110.9
6月	128.2	x	107.6	145.0	177.6	286.5	95.7	83.0	138.0	146.3	172.3	110.5	113.1	173.1	119.5	181.3	144.3
7月	120.3	x	158.1	123.0	120.7	105.5	125.1	133.0	85.2	123.3	138.8	112.2	96.9	96.5	116.7	127.4	165.3
8月	87.9	x	115.3	86.6	80.9	92.3	95.7	86.2	73.0	83.0	100.5	102.0	90.6	75.2	84.3	87.8	130.6
9月	85.5	x	95.2	87.5	78.6	93.5	92.3	83.9	62.1	89.7	89.0	98.3	98.3	72.7	84.7	81.0	122.2
10月	84.4	x	97.9	85.4	76.7	89.5	90.9	85.2	67.3	100.1	89.5	99.3	89.4	70.2	83.0	82.8	116.6

1-2 事業所規模 30人以上

平成27年=100

	調査業計	鉱業、採石、砂利採取業	建設業	製造業	電気・ガス・熱供給・水道業	情報通信業	運輸業、郵便業	卸売業・小売業	金融業、保険業	不動産業、物品賃貸業	学術研究、専門・技術サービス業	宿泊業、飲食サービス業	生活関連サービス業、娯楽業	教育、学習支援業	医療、福祉	複合サービス事業	サービス業（他に分類されないもの）
27	100.0	x	100.0	100.0	100.0	100.0	100.0	100.0	100.0	100.0	100.0	100.0	100.0	100.0	100.0	100.0	100.0
28	100.4	x	99.1	97.3	103.7	96.1	103.5	105.7	100.5	99.9	104.1	99.1	99.0	94.0	102.9	100.2	102.4
29	101.3	x	92.9	100.1	99.7	96.0	106.1	109.9	110.6	100.7	108.3	98.8	100.7	87.8	103.3	97.4	106.3
30	99.1	x	107.2	102.6	x	71.2	97.5	97.2	85.1	124.5	112.3	83.1	95.0	111.3	93.7	101.0	111.7
31・元	100.4	x	115.2	96.5	x	122.4	96.2	98.3	72.9	144.3	117.9	80.2	73.2	129.5	89.7	114.8	132.5
令和元年																	
10月	83.3	x	90.1	79.6	x	82.4	82.3	89.7	54.9	128.3	87.3	77.4	66.3	100.5	76.6	93.5	116.2
11月	94.9	x	96.8	85.9	x	86.5	87.1	85.3	54.5	110.8	103.5	75.8	68.5	171.4	78.1	90.5	119.9
12月	175.2	x	228.5	176.7	x	243.7	121.8	160.6	147.9	297.7	268.8	103.1	91.3	217.5	158.1	206.3	223.3
令和2年																	
1月	83.5	x	88.8	81.4	73.9	99.7	130.7	89.8	62.4	111.0	80.4	73.2	78.8	64.2	82.6	85.0	116.3
2月	79.7	x	87.3	81.8	74.5	86.5	82.8	88.6	53.4	111.4	78.2	68.9	86.7	60.1	82.7	85.6	111.7
3月	80.0	x	85.7	87.7	75.3	91.8	81.8	93.5	56.3	111.3	77.9	69.3	84.3	58.7	77.2	88.0	120.1
4月	79.0	x	87.2	84.0	80.5	92.4	85.3	91.8	56.8	101.8	77.1	64.7	76.7	65.6	74.1	82.3	119.5
5月	79.0	x	91.7	78.2	78.5	88.7	82.2	94.8	53.2	118.8	77.9	68.6	66.4	63.9	79.3	82.9	116.1
6月	135.2	x	93.8	154.3	215.8	331.4	94.5	98.4	127.3	148.6	205.3	74.6	95.4	152.2	113.9	155.1	177.7
7月	111.7	x	158.0	124.8	82.9	100.4	135.1	141.3	71.9	190.5	109.4	71.2	75.3	69.6	112.3	135.5	128.3
8月	80.6	x	86.8	81.7	81.5	89.6	81.7	93.4	55.3	106.9	86.9	68.2	77.1	67.9	79.7	80.4	122.1
9月	80.7	x	85.5	86.9	78.8	93.9	83.4	87.6	53.9	104.6	78.3	65.4	93.8	64.3	78.8	78.6	118.0
10月	79.8	x	88.1	83.7	78.2	89.2	79.1	92.4	54.5	119.2	84.0	65.9	82.0	64.8	78.2	80.2	118.3

指数

2 産業別総実労働時間指数

2-1 事業所規模 5人以上

平成27年=100

	調査産業計	鉱業、採石業、砂利採取業	建設業	製造業	電気・ガス・熱供給・水道業	情報通信業	運輸業、郵便業	卸売業・小売業	金融業、保険業	不動産業、物品賃貸業	学術研究、専門・技術サービス業	宿泊業、飲食サービス業	生活関連サービス業、娯楽業	教育、学習支援業	医療、福祉	複合サービス事業	サービス業（他に分類されないもの）
27	100.0	x	100.0	100.0	100.0	100.0	100.0	100.0	100.0	100.0	100.0	100.0	100.0	100.0	100.0	100.0	100.0
28	99.6	x	108.1	100.9	107.7	100.0	104.7	102.5	99.1	83.4	105.4	101.5	87.2	90.5	97.6	101.6	100.4
29	100.3	x	105.0	102.2	101.5	101.5	109.1	100.1	96.2	81.8	116.4	102.7	98.9	95.6	97.0	101.3	98.6
30	98.9	x	92.0	102.7	103.4	95.4	102.3	92.2	92.7	103.5	106.1	95.7	92.8	112.9	95.8	101.8	106.5
31・元	97.7	x	89.3	100.9	101.4	99.6	103.6	91.5	98.3	103.0	110.8	95.2	77.5	116.6	95.1	99.5	99.9
令和元年																	
10月	99.7	x	92.8	102.5	101.5	99.0	108.8	92.9	98.9	94.6	115.3	99.1	71.3	126.3	96.1	99.3	100.9
11月	100.6	x	91.9	104.2	95.4	103.8	109.5	94.2	97.8	92.2	115.3	102.6	78.8	118.0	98.5	99.6	100.2
12月	98.2	x	92.4	102.0	99.7	97.7	104.6	91.9	100.2	87.8	112.5	102.5	82.2	110.5	95.1	107.4	98.1
令和2年																	
1月	93.1	x	88.1	96.9	95.1	95.6	108.1	88.4	93.6	73.0	97.7	102.6	78.1	94.9	90.2	91.7	93.3
2月	95.1	x	95.2	101.3	94.8	96.4	103.7	91.0	87.8	94.2	109.2	99.8	77.5	96.4	91.0	89.6	99.0
3月	96.1	x	102.2	101.8	98.5	96.9	108.6	90.4	98.6	94.8	115.5	94.3	75.1	93.6	91.6	99.3	103.3
4月	96.4	x	100.8	103.0	107.7	102.3	104.4	92.2	103.1	94.0	108.0	89.7	59.6	98.1	94.1	101.7	101.0
5月	87.9	x	91.7	87.6	89.7	88.6	98.9	84.9	90.9	85.0	96.4	81.2	50.2	85.8	91.4	91.9	89.3
6月	97.4	x	101.6	98.0	113.4	86.1	102.1	93.1	100.5	89.8	113.1	91.8	62.4	111.2	96.6	101.7	100.5
7月	99.4	x	97.3	101.2	121.1	102.4	120.0	96.0	103.1	94.3	104.4	89.3	76.3	107.8	94.6	104.0	108.6
8月	92.6	x	89.1	91.3	100.1	92.2	116.0	90.8	90.7	84.0	92.6	91.1	80.5	86.9	91.8	96.9	98.6
9月	96.3	x	94.8	99.0	106.8	90.6	117.1	93.5	88.8	94.1	101.5	88.9	75.5	104.0	92.6	93.7	104.0
10月	100.0	x	102.4	105.6	104.2	93.0	123.9	94.0	100.3	108.4	106.9	91.5	78.1	105.6	94.1	103.4	109.2

2-2 事業所規模 30人以上

平成27年=100

	調査産業計	鉱業、採石業、砂利採取業	建設業	製造業	電気・ガス・熱供給・水道業	情報通信業	運輸業、郵便業	卸売業・小売業	金融業、保険業	不動産業、物品賃貸業	学術研究、専門・技術サービス業	宿泊業、飲食サービス業	生活関連サービス業、娯楽業	教育、学習支援業	医療、福祉	複合サービス事業	サービス業（他に分類されないもの）
27	100.0	x	100.0	100.0	100.0	100.0	100.0	100.0	100.0	100.0	100.0	100.0	100.0	100.0	100.0	100.0	100.0
28	99.4	x	111.5	100.1	105.8	100.9	97.9	102.6	98.7	102.3	102.8	99.8	94.0	92.0	99.0	99.6	98.3
29	100.7	x	107.2	101.6	101.4	100.6	102.3	103.8	94.4	103.2	103.3	101.0	96.8	95.7	99.9	99.5	98.9
30	100.1	x	95.3	102.4	x	94.9	107.3	96.7	93.8	106.5	104.9	91.5	92.1	107.7	97.6	98.5	103.4
31・元	98.2	x	96.0	100.4	x	101.2	101.5	93.8	97.5	117.6	110.7	85.6	78.8	113.3	94.3	97.1	102.2
令和元年																	
10月	99.9	x	98.4	102.1	x	100.2	102.9	95.7	99.0	102.6	111.8	84.3	74.9	123.4	94.5	96.9	105.3
11月	100.1	x	98.7	104.1	x	104.7	101.3	96.8	98.6	103.5	113.6	85.0	77.9	116.1	96.2	95.3	102.6
12月	97.9	x	97.2	101.6	x	100.6	98.3	94.5	95.9	103.2	110.8	87.6	79.4	106.8	94.2	104.7	103.6
令和2年																	
1月	92.0	x	76.8	95.9	91.9	97.9	103.3	95.9	94.1	96.4	92.0	84.6	82.6	90.0	88.1	89.9	96.4
2月	92.8	x	86.7	99.4	88.6	95.9	103.0	95.9	87.4	118.0	105.6	80.7	77.0	83.0	89.9	89.9	98.2
3月	94.9	x	96.4	101.6	100.8	99.1	109.9	95.1	90.1	114.8	111.9	77.1	77.3	85.0	89.6	98.7	107.9
4月	94.5	x	95.6	101.7	108.0	108.1	100.9	96.0	100.1	90.1	108.3	60.1	70.6	86.5	92.5	99.9	103.1
5月	86.5	x	88.1	86.3	91.6	96.7	91.6	91.1	91.2	103.0	89.0	47.4	45.0	79.1	92.1	93.2	93.5
6月	95.2	x	95.2	96.9	109.0	95.3	103.3	97.5	91.6	110.2	114.2	55.5	54.5	103.7	94.5	100.3	103.1
7月	97.2	x	89.9	100.4	113.2	112.8	105.0	98.9	105.5	113.7	108.9	71.7	67.3	100.0	92.8	103.3	107.6
8月	90.2	x	80.7	89.6	95.3	101.1	101.2	96.0	93.1	92.7	93.0	71.2	76.6	75.8	92.3	95.9	99.9
9月	93.8	x	91.2	97.8	99.8	99.2	101.5	97.5	92.0	107.4	102.3	68.0	72.5	92.0	91.0	91.4	105.1
10月	98.3	x	98.4	104.8	106.5	102.4	104.5	100.3	100.5	108.3	113.0	72.9	77.3	95.8	93.0	102.5	111.1

指数

3 産業別所定外労働時間指数

3-1 事業所規模 5人以上

平成27年=100

	調査産業計	鉱業、採石業、砂利採取業	建設業	製造業	電気・ガス・熱供給・水道業	情報通信業	運輸業、郵便業	卸売業・小売業	金融業、保険業	不動産業、物品賃貸業	学術研究、専門・技術サービス業	宿泊業、飲食サービス業	生活関連サービス業、娯楽業	教育、学習支援業	医療、福祉	複合サービス事業	サービス業（他に分類されないもの）
27	100.0	x	100.0	100.0	100.0	100.0	100.0	100.0	100.0	100.0	100.0	100.0	100.0	100.0	100.0	100.0	100.0
28	102.5	x	124.2	106.2	169.6	111.9	107.5	104.1	88.9	79.3	172.3	102.4	51.6	77.7	88.2	73.7	112.6
29	120.6	x	99.7	107.4	91.4	103.8	137.5	109.7	84.1	98.1	265.3	141.5	117.0	203.4	96.7	65.8	94.9
30	116.1	x	49.8	110.1	80.0	83.4	122.1	121.3	51.6	174.1	223.9	124.5	84.7	213.4	89.4	141.0	144.6
31・元	110.2	x	55.7	105.3	98.8	84.8	119.7	137.1	98.7	83.8	270.2	85.7	55.8	175.9	91.5	158.3	101.7
令和元年																	
10月	110.1	x	53.1	105.7	57.8	79.3	134.6	141.5	108.1	117.5	279.5	85.7	46.0	161.5	92.5	128.8	91.2
11月	110.1	x	60.9	110.8	62.4	80.0	121.3	140.0	96.0	67.5	294.5	85.7	42.9	148.7	97.5	143.8	87.3
12月	104.5	x	60.9	108.9	61.5	75.3	109.0	126.2	81.8	57.5	241.1	95.9	49.2	135.9	92.5	217.8	90.2
令和2年																	
1月	106.7	x	93.0	108.2	61.5	84.7	121.8	138.5	93.9	52.5	138.4	83.7	82.5	88.5	100.0	191.8	112.7
2月	110.1	x	114.1	111.4	68.8	78.0	111.8	120.0	90.9	65.0	279.5	98.0	84.1	116.7	95.0	119.2	124.5
3月	106.7	x	122.7	104.4	77.1	81.3	144.5	109.2	122.2	143.8	282.2	83.7	88.9	69.2	82.5	121.9	124.5
4月	95.5	x	115.6	91.1	59.6	94.0	112.3	110.8	132.3	123.8	134.2	61.2	44.4	83.3	77.5	100.0	105.9
5月	89.9	x	110.9	77.8	58.7	68.7	119.9	89.2	96.0	80.0	135.6	57.1	65.1	55.1	122.5	123.3	92.2
6月	92.1	x	85.2	82.9	87.2	71.3	119.9	83.1	118.2	85.0	184.9	57.1	92.1	129.5	80.0	98.6	102.0
7月	101.1	x	64.8	87.3	278.0	86.0	196.7	73.8	93.9	110.0	119.2	61.2	81.0	110.3	87.5	138.4	133.3
8月	97.8	x	62.5	88.0	112.8	74.7	193.8	93.8	80.8	96.3	65.8	69.4	63.5	73.1	87.5	58.9	131.4
9月	98.9	x	72.7	95.6	119.3	66.7	170.6	76.9	84.8	103.8	97.3	49.0	79.4	120.5	87.5	64.4	131.4
10月	109.0	x	75.0	107.6	74.3	72.7	208.5	80.0	85.9	142.5	80.8	71.4	90.5	146.2	80.0	71.2	128.4

3-2 事業所規模 30人以上

平成27年=100

	調査産業計	鉱業、採石業、砂利採取業	建設業	製造業	電気・ガス・熱供給・水道業	情報通信業	運輸業、郵便業	卸売業・小売業	金融業、保険業	不動産業、物品賃貸業	学術研究、専門・技術サービス業	宿泊業、飲食サービス業	生活関連サービス業、娯楽業	教育、学習支援業	医療、福祉	複合サービス事業	サービス業（他に分類されないもの）
27	100.0	x	100.0	100.0	100.0	100.0	100.0	100.0	100.0	100.0	100.0	100.0	100.0	100.0	100.0	100.0	100.0
28	102.7	x	150.3	105.5	189.5	113.8	95.0	114.2	96.2	92.2	149.9	80.4	82.9	92.9	84.4	92.8	97.9
29	108.6	x	120.8	108.3	109.5	82.8	107.5	113.0	91.6	100.4	112.3	110.0	101.0	127.0	108.9	84.2	94.5
30	109.5	x	51.7	108.8	x	95.7	129.7	113.5	70.4	99.2	150.8	106.5	84.7	146.9	102.6	207.1	111.8
31・元	102.6	x	69.2	101.9	x	117.4	105.5	108.7	105.9	118.7	201.2	70.4	66.1	143.1	86.1	253.6	94.6
令和元年																	
10月	99.1	x	60.2	98.9	x	117.2	107.8	112.1	118.3	89.9	181.7	57.8	58.9	140.2	83.3	198.4	91.8
11月	100.9	x	73.5	107.3	x	116.4	88.8	112.1	112.5	133.3	212.5	59.0	62.5	133.3	88.1	232.3	88.5
12月	99.1	x	63.8	105.6	x	112.7	82.8	109.1	102.9	125.3	221.2	66.3	66.1	116.1	88.1	353.2	97.5
令和2年																	
1月	94.4	x	54.6	102.8	78.7	117.2	107.8	122.7	124.0	116.2	105.8	63.9	78.6	65.5	78.6	306.5	97.5
2月	96.3	x	56.1	105.1	98.1	115.7	108.6	128.8	112.5	145.5	143.3	69.9	89.3	79.3	76.2	190.3	100.0
3月	96.3	x	62.2	102.8	114.8	123.9	152.2	106.1	123.1	166.7	171.2	43.4	94.6	50.6	64.3	193.5	112.3
4月	79.6	x	58.2	88.1	87.0	131.3	103.9	86.4	166.3	64.6	117.3	18.1	50.0	48.3	69.0	159.7	81.1
5月	85.2	x	96.9	78.0	87.0	99.3	121.6	75.8	114.4	132.3	82.7	15.7	30.4	41.4	138.1	196.8	83.6
6月	82.4	x	48.5	84.7	88.9	84.3	123.7	75.8	132.7	112.1	195.2	25.3	37.5	78.2	66.7	158.1	84.4
7月	88.0	x	47.4	87.0	225.0	129.1	134.1	83.3	137.5	150.5	161.5	30.1	46.4	58.6	66.7	229.0	108.2
8月	79.6	x	28.1	86.4	91.7	109.0	125.4	90.9	121.2	94.9	108.7	25.3	60.7	23.0	71.4	96.8	108.2
9月	85.2	x	46.9	95.5	116.7	96.3	94.4	98.5	127.9	104.0	120.2	28.9	75.0	65.5	73.8	96.8	106.6
10月	93.5	x	56.6	106.8	90.7	104.5	110.3	100.0	133.7	130.3	124.0	38.6	105.4	74.7	73.8	117.7	109.8

指数

4 産業別常用雇用指数

4-1 事業所規模 5人以上

平成27年=100

	調査産業計	鉱業、採石業、砂利採取業	建設業	製造業	電気・ガス・熱供給・水道業	情報通信業	運輸業、郵便業	卸売業・小売業	金融業、保険業	不動産業、物品賃貸業	学術研究、専門・技術サービス業	宿泊業、飲食サービス業	生活関連サービス業、娯楽業	教育、学習支援業	医療、福祉	複合サービス事業	サービス業（他に分類されないもの）
27	100.0	x	100.0	100.0	100.0	100.0	100.0	100.0	100.0	100.0	100.0	100.0	100.0	100.0	100.0	100.0	100.0
28	100.6	x	98.2	100.6	95.8	100.5	100.2	100.9	101.5	104.0	105.4	98.9	101.6	105.4	100.1	104.2	92.9
29	100.9	x	101.0	102.4	77.5	102.0	98.2	101.4	101.9	97.4	94.6	102.4	96.8	105.2	99.7	112.4	93.0
30	104.4	x	104.4	109.3	77.7	108.7	101.8	101.7	108.4	97.1	91.6	101.4	93.9	114.7	101.4	136.6	97.6
31・元	105.3	x	102.4	109.4	93.2	112.7	100.0	101.7	103.0	88.8	91.4	106.6	90.7	116.0	103.3	137.4	102.8
令和元年																	
10月	105.1	x	100.1	108.9	93.2	110.7	100.4	101.4	100.3	93.7	92.3	105.8	92.2	117.3	103.0	137.7	104.1
11月	105.3	x	101.2	109.0	92.8	111.5	99.2	102.4	101.0	75.4	92.8	107.3	89.3	117.8	103.2	137.7	105.8
12月	105.0	x	97.2	108.2	92.6	111.4	98.8	102.3	102.1	76.0	94.7	109.1	86.4	117.0	103.6	136.6	104.4
令和2年																	
1月	104.7	x	97.1	106.3	92.5	110.0	98.7	101.5	100.7	76.2	94.5	110.4	88.8	118.0	103.2	136.3	103.9
2月	103.8	x	97.5	106.4	92.3	112.7	98.8	99.6	98.2	74.5	77.7	108.8	85.6	119.8	103.0	137.7	104.1
3月	103.8	x	96.4	104.8	92.3	112.6	100.3	100.8	98.0	74.7	77.3	107.5	87.6	119.9	103.3	137.0	102.7
4月	104.3	x	96.8	106.8	95.2	113.6	98.3	102.5	100.8	76.0	78.0	106.4	82.0	117.9	104.7	137.3	102.3
5月	103.3	x	97.0	104.9	95.3	113.7	98.6	100.8	101.4	76.0	95.4	105.0	70.5	117.1	103.4	137.9	103.4
6月	103.0	x	96.6	104.9	95.2	113.7	97.9	100.8	94.5	76.5	95.7	105.3	72.7	117.6	102.2	138.0	103.8
7月	103.5	x	96.9	105.0	94.4	115.3	98.2	102.0	99.4	76.4	95.6	108.4	73.0	117.9	101.5	139.2	103.4
8月	102.4	x	96.9	104.8	94.6	115.7	97.6	100.6	99.1	77.9	77.6	108.3	73.6	116.9	101.6	115.0	103.0
9月	103.0	x	96.2	104.4	94.8	115.9	98.4	100.2	98.9	76.5	95.8	109.8	71.3	119.1	102.1	114.8	102.9
10月	102.9	x	95.4	104.1	95.1	115.0	97.9	101.1	100.3	76.3	78.5	111.1	73.0	117.1	102.2	114.8	104.2

4-2 事業所規模 30人以上

平成27年=100

	調査産業計	鉱業、採石業、砂利採取業	建設業	製造業	電気・ガス・熱供給・水道業	情報通信業	運輸業、郵便業	卸売業・小売業	金融業、保険業	不動産業、物品賃貸業	学術研究、専門・技術サービス業	宿泊業、飲食サービス業	生活関連サービス業、娯楽業	教育、学習支援業	医療、福祉	複合サービス事業	サービス業（他に分類されないもの）
27	100.0	x	100.0	100.0	100.0	100.0	100.0	100.0	100.0	100.0	100.0	100.0	100.0	100.0	100.0	100.0	100.0
28	99.7	x	100.0	99.0	92.1	99.8	99.7	99.6	101.3	103.4	95.1	96.8	99.9	104.9	100.6	105.4	91.1
29	99.5	x	107.3	99.4	92.4	97.3	98.1	98.9	103.3	104.0	95.0	95.1	97.6	105.6	99.5	109.2	90.5
30	104.0	x	123.6	104.9	x	106.6	99.8	95.6	127.0	111.5	110.5	94.8	96.9	113.7	99.9	148.7	93.7
31・元	104.9	x	120.6	104.1	x	115.3	99.1	93.7	121.7	102.8	115.1	97.4	100.4	117.3	101.9	154.6	97.2
令和元年																	
10月	105.2	x	118.1	103.8	x	113.1	99.3	92.6	119.2	111.7	117.8	95.9	103.1	119.3	102.3	154.7	99.1
11月	105.0	x	118.2	104.1	x	112.4	98.5	93.3	118.5	60.4	116.3	97.2	102.1	120.0	102.2	154.7	100.3
12月	104.7	x	117.4	102.6	x	113.6	97.8	93.2	118.9	61.1	116.1	98.6	101.2	118.9	103.1	154.0	98.6
令和2年																	
1月	104.1	x	116.5	101.2	87.5	111.5	97.5	91.9	118.5	61.5	115.5	97.8	100.8	119.9	102.9	153.4	98.1
2月	103.9	x	117.1	101.8	87.1	115.3	97.8	92.6	116.9	61.1	70.3	95.7	100.5	122.4	102.9	155.8	98.8
3月	103.3	x	117.0	99.5	87.2	115.2	97.7	91.8	116.4	61.5	69.5	95.7	101.0	122.5	103.1	154.6	98.9
4月	104.0	x	116.6	102.1	91.5	116.7	96.4	93.1	123.3	61.0	68.7	92.7	99.2	118.3	104.4	156.2	99.1
5月	103.8	x	117.0	100.3	91.6	116.7	95.1	92.2	124.8	61.0	113.0	90.4	97.7	117.2	104.4	155.9	99.3
6月	103.6	x	118.7	100.2	91.5	116.8	95.9	92.3	107.5	62.5	113.7	92.2	94.7	117.8	103.9	156.1	99.6
7月	103.9	x	118.4	100.1	90.2	118.0	96.4	93.2	121.7	62.1	113.4	94.4	93.5	118.4	103.7	158.1	99.0
8月	102.4	x	118.2	100.1	90.5	118.5	95.4	91.4	121.1	61.4	67.6	95.8	91.9	117.0	104.1	119.3	98.4
9月	103.1	x	118.1	99.6	90.8	117.4	96.7	91.0	120.7	60.7	113.8	94.6	90.9	120.2	104.0	118.8	98.0
10月	102.3	x	118.1	99.3	91.4	116.2	97.1	91.5	121.2	60.2	70.0	94.6	90.9	118.2	104.0	118.9	97.9

第1表-1 産業、性別常用労働者の1人平均月間現金給与額

(事業所規模 5人以上)

(単位：円)

	産業	現金給与総額			きまって支給する給与			所定内 給 与	所定外 給 与	特別に支払われた給与		
		計	男子	女子	計	男子	女子			計	男子	女子
TL	調 査 産 業 計	234,692	290,874	183,193	233,642	289,863	182,107	219,840	13,802	1,050	1,011	1,086
C	鉱業，採石業，砂利採取業	x	x	x	x	x	x	x	x	x	x	x
D	建 設 業	272,901	297,673	167,995	272,433	297,222	167,456	257,673	14,760	468	451	539
E	製 造 業	276,197	321,741	180,105	274,307	319,365	179,241	241,910	32,397	1,890	2,376	864
F	電気・ガス・熱供給・水道業	347,340	361,505	260,285	347,340	361,505	260,285	321,111	26,229	0	0	0
G	情 報 通 信 業	318,297	365,837	246,157	318,297	365,837	246,157	300,565	17,732	0	0	0
H	運 輸 業 ， 郵 便 業	264,030	299,752	171,857	264,030	299,752	171,857	228,757	35,273	0	0	0
I	卸 売 業 ， 小 売 業	193,915	252,995	137,644	190,679	251,156	133,077	183,994	6,685	3,236	1,839	4,567
J	金 融 業 ， 保 険 業	301,816	395,874	254,955	301,118	395,874	253,909	285,266	15,852	698	0	1,046
K	不 動 産 業 ， 物 品 賃 貸 業	239,985	260,568	206,939	239,985	260,568	206,939	223,016	16,969	0	0	0
L	学術研究，専門・技術サービス業	289,918	371,366	210,837	289,918	371,366	210,837	279,409	10,509	0	0	0
M	宿泊業，飲食サービス業	121,778	140,928	113,221	121,462	140,144	113,115	119,030	2,432	316	784	106
N	生活関連サービス業，娯楽業	179,225	217,126	144,569	178,945	217,074	144,080	170,620	8,325	280	52	489
O	教 育 ， 学 習 支 援 業	244,785	311,656	207,512	244,760	311,614	207,496	239,697	5,063	25	42	16
P	医 療 ， 福 祉	253,416	346,722	221,716	253,111	346,376	221,425	242,687	10,424	305	346	291
Q	複 合 サ ー ビ ス 事 業	282,030	323,454	214,061	280,673	322,245	212,461	267,549	13,124	1,357	1,209	1,600
R	サービス業(他に分類されないもの)	228,178	257,041	163,999	227,939	256,791	163,782	213,574	14,365	239	250	217
E09,10	食 料 品 ・ た ば こ	209,677	273,281	152,169	209,428	273,082	151,875	188,326	21,102	249	199	294
E11	織 維 工 業	147,417	251,754	119,302	147,417	251,754	119,302	137,320	10,097	0	0	0
E12	木 材 ・ 木 製 品	227,892	235,237	177,618	227,892	235,237	177,618	221,259	6,633	0	0	0
E13	家 具 ・ 装 備 品	x	x	x	x	x	x	x	x	x	x	x
E14	パ ル プ ・ 紙	351,990	364,633	194,284	351,761	364,386	194,284	301,681	50,080	229	247	0
E15	印 刷 ・ 同 関 連 業	205,669	222,874	168,860	205,669	222,874	168,860	184,475	21,194	0	0	0
E16,17	化 学 ， 石 油 ・ 石 炭	324,217	402,683	227,743	324,217	402,683	227,743	295,043	29,174	0	0	0
E18	プ ラ ス チ ッ ク 製 品	262,130	293,477	196,544	262,130	293,477	196,544	223,014	39,116	0	0	0
E19	ゴ ム 製 品	316,255	336,281	257,861	316,255	336,281	257,861	274,968	41,287	0	0	0
E21	窯 業 ・ 土 石 製 品	265,303	271,340	207,364	258,629	264,636	200,979	231,038	27,591	6,674	6,704	6,385
E22	鉄 鋼 業	-	-	-	-	-	-	-	-	-	-	-
E23	非 鉄 金 属 製 造 業	-	-	-	-	-	-	-	-	-	-	-
E24	金 属 製 品 製 造 業	287,267	302,463	219,884	287,267	302,463	219,884	245,905	41,362	0	0	0
E25	は ん 用 機 械 器 具	x	x	x	x	x	x	x	x	x	x	x
E26	生 産 用 機 械 器 具	348,934	375,899	220,553	348,934	375,899	220,553	303,150	45,784	0	0	0
E27	業 務 用 機 械 器 具	-	-	-	-	-	-	-	-	-	-	-
E28	電 子 ・ デ バ イ ス	307,563	348,448	217,778	307,523	348,399	217,756	267,537	39,986	40	49	22
E29	電 気 機 械 器 具	340,979	399,146	198,797	340,820	399,034	198,523	305,110	35,710	159	112	274
E30	情 報 通 信 機 械 器 具	-	-	-	-	-	-	-	-	-	-	-
E31	輸 送 用 機 械 器 具	306,731	325,554	215,964	306,731	325,554	215,964	265,381	41,350	0	0	0
E32,20	そ の 他 の 製 造 業	-	-	-	-	-	-	-	-	-	-	-
ES1	E 一 括 分 1	297,280	326,629	198,634	268,418	294,483	180,813	236,248	32,170	28,862	32,146	17,821
I-1	卸 売 業	283,054	304,511	201,410	282,970	304,480	201,123	275,177	7,793	84	31	287
I-2	小 売 業	161,801	214,143	129,954	157,430	210,941	124,871	151,144	6,286	4,371	3,202	5,083
M75	宿 泊 業	173,512	210,469	156,090	173,512	210,469	156,090	171,977	1,535	0	0	0
MS	M 一 括 分	108,025	121,557	102,065	107,625	120,554	101,931	104,955	2,670	400	1,003	134
P83	医 療 業	299,270	440,788	251,214	298,725	440,177	250,692	284,090	14,635	545	611	522
PS	P 一 括 分	197,551	232,216	185,766	197,538	232,192	185,757	192,244	5,294	13	24	9
R91	職 業 紹 介 ・ 派 遣 業	190,190	210,276	170,399	189,714	209,738	169,984	169,433	20,281	476	538	415
R92	そ の 他 の 事 業 サ ー ビ ス	222,375	248,036	153,016	222,375	248,036	153,016	210,107	12,268	0	0	0
RS	R 一 括 分	258,787	288,712	174,467	258,313	288,192	174,122	244,080	14,233	474	520	345
TK1	特 掲 産 業 1	x	x	x	x	x	x	x	x	x	x	x
TK2	特 掲 産 業 2	304,216	395,797	233,841	304,216	395,797	233,841	292,600	11,616	0	0	0
TK3	特 掲 産 業 3	177,361	217,291	103,465	177,344	217,291	103,417	171,712	5,632	17	0	48
TK4	特 掲 産 業 4	241,201	258,710	177,420	240,629	258,120	176,914	228,673	11,956	572	590	506

第1表-2 産業、性別常用労働者の1人平均月間現金給与額

(事業所規模 30人以上)

(単位：円)

	産業	現金給与総額			きまって支給する給与			所定内 給 与	所定外 給 与	特別に支払われた給与		
		計	男子	女子	計	男子	女子			計	男子	女子
TL	調 査 産 業 計	250,648	311,271	192,123	249,291	310,361	190,336	230,515	18,776	1,357	910	1,787
C	鉱業, 採石業, 砂利採取業	x	x	x	x	x	x	x	x	x	x	x
D	建 設 業	300,278	310,811	215,541	298,654	309,387	212,310	280,940	17,714	1,624	1,424	3,231
E	製 造 業	289,374	333,930	191,598	289,321	333,892	191,513	252,706	36,615	53	38	85
F	電気・ガス・熱供給・水道業	400,178	423,234	285,702	400,178	423,234	285,702	364,420	35,758	0	0	0
G	情 報 通 信 業	348,953	389,981	267,718	348,953	389,981	267,718	326,845	22,108	0	0	0
H	運 輸 業, 郵 便 業	230,998	277,299	152,684	230,998	277,299	152,684	192,908	38,090	0	0	0
I	卸 売 業, 小 売 業	199,535	267,641	151,189	189,603	261,000	138,920	179,350	10,253	9,932	6,641	12,269
J	金 融 業, 保 険 業	306,850	419,832	245,325	306,850	419,832	245,325	279,475	27,375	0	0	0
K	不 動 産 業, 物 品 質 貸 業	269,219	290,414	232,614	269,219	290,414	232,614	249,206	20,013	0	0	0
L	学術研究, 専門・技術サービス業	341,428	378,291	222,229	341,428	378,291	222,229	316,296	25,132	0	0	0
M	宿泊業, 飲食サービス業	120,134	159,945	97,193	119,024	157,616	96,785	115,776	3,248	1,110	2,329	408
N	生活関連サービス業, 娯楽業	174,625	223,988	136,978	174,100	223,881	136,135	164,930	9,170	525	107	843
O	教 育, 学 習 支 援 業	248,904	329,003	204,605	248,904	329,003	204,605	245,326	3,578	0	0	0
P	医 療, 福 祉	265,124	364,914	220,784	264,672	364,500	220,316	251,936	12,736	452	414	468
Q	複 合 サ ー ビ ス 事 業	276,714	311,608	195,643	275,457	310,003	195,193	257,835	17,622	1,257	1,605	450
R	サービス業(他に分類されないもの)	201,075	223,106	157,758	200,698	222,697	157,444	181,478	19,220	377	409	314
E09,10	食 料 品 ・ た ば こ	211,275	274,608	156,377	211,083	274,449	156,156	184,827	26,256	192	159	221
E11	織 維 工 業	181,723	277,892	146,104	181,723	277,892	146,104	176,342	5,381	0	0	0
E12	木 材 ・ 木 製 品	232,308	239,377	158,578	232,308	239,377	158,578	218,963	13,345	0	0	0
E13	家 具 ・ 装 備 品	x	x	x	x	x	x	x	x	x	x	x
E14	パ ル プ ・ 紙	351,990	364,633	194,284	351,761	364,386	194,284	301,681	50,080	229	247	0
E15	印 刷 ・ 同 関 連 業	184,212	199,073	154,138	184,212	199,073	154,138	163,432	20,780	0	0	0
E16,17	化 学, 石 油 ・ 石 炭	324,252	414,903	227,510	324,252	414,903	227,510	294,601	29,651	0	0	0
E18	プ ラ ス チ ッ ク 製 品	271,317	293,437	217,759	271,317	293,437	217,759	224,136	47,181	0	0	0
E19	ゴ ム 製 品	316,255	336,281	257,861	316,255	336,281	257,861	274,968	41,287	0	0	0
E21	窯 業 ・ 土 石 製 品	267,531	274,569	204,319	267,531	274,569	204,319	234,542	32,989	0	0	0
E22	鉄 鋼 業	-	-	-	-	-	-	-	-	-	-	-
E23	非 鉄 金 属 製 造 業	-	-	-	-	-	-	-	-	-	-	-
E24	金 属 製 品 製 造 業	292,173	309,621	218,321	292,173	309,621	218,321	252,437	39,736	0	0	0
E25	は ん 用 機 械 器 具	x	x	x	x	x	x	x	x	x	x	x
E26	生 産 用 機 械 器 具	366,004	391,414	231,838	366,004	391,414	231,838	314,541	51,463	0	0	0
E27	業 務 用 機 械 器 具	-	-	-	-	-	-	-	-	-	-	-
E28	電 子 ・ デ バ イ ス	307,300	348,455	218,622	307,258	348,404	218,599	266,309	40,949	42	51	23
E29	電 気 機 械 器 具	340,979	399,146	198,797	340,820	399,034	198,523	305,110	35,710	159	112	274
E30	情 報 通 信 機 械 器 具	-	-	-	-	-	-	-	-	-	-	-
E31	輸 送 用 機 械 器 具	312,354	333,643	216,608	312,354	333,643	216,608	271,453	40,901	0	0	0
E32,20	そ の 他 の 製 造 業	-	-	-	-	-	-	-	-	-	-	-
ES1	E 一 括 分 1	274,794	304,185	182,126	274,794	304,185	182,126	239,739	35,055	0	0	0
I-1	卸 売 業	277,567	316,693	184,062	277,309	316,587	183,440	259,789	17,520	258	106	622
I-2	小 売 業	171,213	227,148	146,088	157,770	215,112	132,012	150,155	7,615	13,443	12,036	14,076
M75	宿 泊 業	162,660	216,169	121,533	162,660	216,169	121,533	161,471	1,189	0	0	0
MS	M 一 括 分	100,289	125,743	87,557	98,661	121,998	86,988	94,452	4,209	1,628	3,745	569
P83	医 療 業	303,792	444,785	242,420	303,099	444,135	241,708	286,122	16,977	693	650	712
PS	P 一 括 分	194,419	224,580	180,511	194,409	224,580	180,496	189,426	4,983	10	0	15
R91	職 業 紹 介 ・ 派 遣 業	190,190	210,276	170,399	189,714	209,738	169,984	169,433	20,281	476	538	415
R92	そ の 他 の 事 業 サ ー ビ ス	175,888	191,695	139,184	175,888	191,695	139,184	161,277	14,611	0	0	0
RS	R 一 括 分	331,217	346,892	232,519	329,450	345,235	230,062	292,896	36,554	1,767	1,657	2,457
TK1	特 掲 産 業 1	x	x	x	x	x	x	x	x	x	x	x
TK2	特 掲 産 業 2	340,203	368,285	242,375	340,203	368,285	242,375	312,211	27,992	0	0	0
TK3	特 掲 産 業 3	160,728	213,700	105,348	160,694	213,700	105,279	151,799	8,895	34	0	69
TK4	特 掲 産 業 4	x	x	x	x	x	x	x	x	x	x	x

第2表-1 産業、性別常用労働者の1人平均月間出勤日数及び実労働時間数

(事業所規模 5人以上)

(単位：日・時間)

	産業	出勤日数			総実労働時間			所定内労働時間			所定外労働時間		
		計	男子	女子	計	男子	女子	計	男子	女子	計	男子	女子
TL	調査産業計	19.4	20.5	18.4	147.5	165.9	130.6	137.8	150.6	126.0	9.7	15.3	4.6
C	鉱業，採石業，砂利採取業	x	x	x	x	x	x	x	x	x	x	x	x
D	建設業	22.1	22.7	19.6	174.1	181.7	141.7	164.5	170.5	139.0	9.6	11.2	2.7
E	製造業	20.5	20.8	19.9	170.9	180.1	151.7	153.9	159.7	141.8	17.0	20.4	9.9
F	電気・ガス・熱供給・水道業	19.8	19.8	20.2	155.1	156.9	143.7	147.0	147.8	142.1	8.1	9.1	1.6
G	情報通信業	18.5	18.8	17.9	150.8	159.7	137.4	139.9	146.9	129.2	10.9	12.8	8.2
H	運輸業，郵便業	22.2	23.1	19.9	209.8	232.5	151.1	165.8	176.1	139.2	44.0	56.4	11.9
I	卸売業，小売業	19.2	20.7	17.8	134.2	154.2	115.2	129.0	145.6	113.2	5.2	8.6	2.0
J	金融業，保険業	19.3	19.8	19.0	150.3	161.2	144.8	141.8	151.2	137.1	8.5	10.0	7.7
K	不動産業，物品賃貸業	20.2	20.4	20.0	167.4	171.5	160.9	156.0	156.3	155.6	11.4	15.2	5.3
L	学術研究，専門・技術サービス業	20.4	21.3	19.6	161.0	176.7	145.6	155.1	166.9	143.6	5.9	9.8	2.0
M	宿泊業，飲食サービス業	16.5	16.5	16.5	106.7	109.6	105.5	103.2	104.9	102.5	3.5	4.7	3.0
N	生活関連サービス業，娯楽業	16.7	17.9	15.6	120.4	136.0	106.2	114.7	127.9	102.7	5.7	8.1	3.5
O	教育，学習支援業	18.5	19.5	18.0	131.2	147.9	122.0	119.8	133.0	112.5	11.4	14.9	9.5
P	医療，福祉	19.0	19.3	18.9	141.9	145.9	140.6	138.7	141.8	137.7	3.2	4.1	2.9
Q	複合サービス事業	20.5	21.0	19.8	161.6	168.7	150.2	156.4	161.9	147.5	5.2	6.8	2.7
R	サービス業(他に分類されないもの)	20.6	21.1	19.6	160.8	172.2	135.7	147.7	155.1	131.4	13.1	17.1	4.3
E09,10	食料品・たばこ	19.6	19.9	19.4	152.9	165.5	141.3	140.7	150.3	131.9	12.2	15.2	9.4
E11	繊維工業	19.5	19.7	19.4	135.4	149.4	131.5	131.0	146.3	126.8	4.4	3.1	4.7
E12	木材・木製品	21.4	21.5	21.2	169.1	170.0	163.1	164.8	165.3	161.2	4.3	4.7	1.9
E13	家具・装備品	x	x	x	x	x	x	x	x	x	x	x	x
E14	パルプ・紙	19.5	19.4	19.9	166.3	166.8	159.6	147.5	147.2	150.2	18.8	19.6	9.4
E15	印刷・同関連業	18.3	18.4	18.1	162.1	167.2	151.3	142.2	143.4	139.6	19.9	23.8	11.7
E16,17	化学、石油・石炭	20.8	20.7	21.0	170.2	173.3	166.4	157.4	158.1	156.6	12.8	15.2	9.8
E18	プラスチック製品	22.1	22.0	22.2	190.7	195.4	181.1	167.5	170.2	162.0	23.2	25.2	19.1
E19	ゴム製品	22.1	22.0	22.4	180.4	179.1	184.1	162.8	162.0	165.1	17.6	17.1	19.0
E21	窯業・土石製品	22.6	22.6	22.6	188.8	189.8	179.7	175.4	175.7	173.0	13.4	14.1	6.7
E22	鉄鋼業	-	-	-	-	-	-	-	-	-	-	-	-
E23	非鉄金属製造業	-	-	-	-	-	-	-	-	-	-	-	-
E24	金属製品製造業	20.8	21.0	19.9	180.4	184.3	163.1	157.1	158.7	150.0	23.3	25.6	13.1
E25	はん用機械器具	x	x	x	x	x	x	x	x	x	x	x	x
E26	生産用機械器具	20.6	20.6	20.4	181.2	185.9	159.2	156.1	157.9	147.6	25.1	28.0	11.6
E27	業務用機械器具	-	-	-	-	-	-	-	-	-	-	-	-
E28	電子・デバイス	19.2	19.1	19.3	166.3	171.9	153.8	150.1	153.0	143.7	16.2	18.9	10.1
E29	電気機械器具	20.3	20.6	19.4	170.5	179.9	147.2	156.9	162.7	142.6	13.6	17.2	4.6
E30	情報通信機械器具	-	-	-	-	-	-	-	-	-	-	-	-
E31	輸送用機械器具	21.8	22.0	20.8	193.6	197.3	175.9	168.4	170.3	159.3	25.2	27.0	16.6
E32,20	その他の製造業	-	-	-	-	-	-	-	-	-	-	-	-
ES1	E 一括分 1	20.1	20.4	19.2	167.6	174.1	145.8	152.0	155.7	139.6	15.6	18.4	6.2
I-1	卸売業	20.6	20.8	19.8	166.9	170.4	153.7	157.0	159.3	148.2	9.9	11.1	5.5
I-2	小売業	18.7	20.6	17.5	122.4	141.8	110.5	118.9	135.2	109.0	3.5	6.6	1.5
M75	宿泊業	18.5	18.2	18.7	133.4	139.8	130.4	130.0	135.9	127.2	3.4	3.9	3.2
MS	M 一括分	15.9	16.0	15.9	99.7	101.2	99.0	96.1	96.3	96.0	3.6	4.9	3.0
P83	医療業	18.5	17.6	18.8	142.1	138.6	143.3	138.3	133.8	139.8	3.8	4.8	3.5
PS	P 一括分	19.6	21.4	19.0	141.7	154.8	137.4	139.2	151.5	135.1	2.5	3.3	2.3
R91	職業紹介・派遣業	19.6	19.9	19.3	152.7	162.9	142.7	139.9	143.5	136.5	12.8	19.4	6.2
R92	その他の事業サービス	20.9	21.4	19.4	164.6	177.1	131.1	150.0	158.6	126.8	14.6	18.5	4.3
RS	R 一括分	20.8	21.0	20.3	159.7	168.4	135.2	148.7	154.3	133.0	11.0	14.1	2.2
TK1	特掲産業 1	x	x	x	x	x	x	x	x	x	x	x	x
TK2	特掲産業 2	19.6	21.0	18.5	149.8	173.7	131.4	142.9	160.8	129.2	6.9	12.9	2.2
TK3	特掲産業 3	16.5	18.0	13.8	111.4	128.1	80.8	106.2	121.2	78.6	5.2	6.9	2.2
TK4	特掲産業 4	21.9	21.9	21.7	169.8	171.1	164.9	164.4	164.5	163.8	5.4	6.6	1.1

第2表-2 産業、性別常用労働者の1人平均月間出勤日数及び実労働時間数

(事業所規模 30人以上)

(単位：日・時間)

	産業	出勤日数			総実労働時間			所定内労働時間			所定外労働時間		
		計	男子	女子	計	男子	女子	計	男子	女子	計	男子	女子
TL	調査産業計	19.4	20.2	18.6	149.5	165.0	134.5	139.4	149.9	129.3	10.1	15.1	5.2
C	鉱業，採石業，砂利採取業	x	x	x	x	x	x	x	x	x	x	x	x
D	建設業	22.5	22.7	21.2	177.6	179.0	166.3	166.5	167.1	161.9	11.1	11.9	4.4
E	製造業	20.3	20.5	19.8	173.0	180.7	156.0	154.1	158.5	144.3	18.9	22.2	11.7
F	電気・ガス・熱供給・水道業	20.1	20.0	20.6	157.8	160.7	143.3	148.0	149.3	141.6	9.8	11.4	1.7
G	情報通信業	19.2	19.6	18.4	161.1	166.2	150.7	147.1	151.4	138.5	14.0	14.8	12.2
H	運輸業，郵便業	20.8	21.6	19.4	179.1	201.0	142.2	153.5	165.4	133.5	25.6	35.6	8.7
I	卸売業，小売業	19.2	20.3	18.4	137.9	160.3	121.9	131.3	148.6	119.0	6.6	11.7	2.9
J	金融業，保険業	19.2	20.0	18.8	153.5	169.9	144.6	139.6	153.3	132.1	13.9	16.6	12.5
K	不動産業，物品賃貸業	19.4	19.4	19.5	161.1	165.5	153.6	148.2	148.7	147.3	12.9	16.8	6.3
L	学術研究，専門・技術サービス業	20.2	20.5	19.4	170.8	175.7	154.6	157.9	162.3	143.6	12.9	13.4	11.0
M	宿泊業，飲食サービス業	15.2	15.6	14.9	99.6	113.1	91.9	96.4	108.4	89.6	3.2	4.7	2.3
N	生活関連サービス業，娯楽業	17.4	19.3	16.0	117.1	128.8	108.1	111.2	120.8	103.8	5.9	8.0	4.3
O	教育，学習支援業	18.3	19.6	17.6	122.3	138.3	113.5	115.8	131.5	107.1	6.5	6.8	6.4
P	医療，福祉	19.0	18.9	19.1	143.3	143.6	143.2	140.2	139.7	140.4	3.1	3.9	2.8
Q	複合サービス事業	20.9	21.1	20.4	166.7	172.4	153.8	159.4	163.5	150.1	7.3	8.9	3.7
R	サービス業(他に分類されないもの)	20.6	20.9	20.0	160.1	170.8	139.1	146.7	153.2	134.1	13.4	17.6	5.0
E09,10	食料品・たばこ	19.3	19.9	18.8	155.2	169.8	142.6	140.1	151.0	130.6	15.1	18.8	12.0
E11	繊維工業	19.5	18.0	20.0	146.9	138.6	150.0	144.2	136.3	147.2	2.7	2.3	2.8
E12	木材・木製品	21.5	21.5	21.8	177.9	178.5	170.8	169.0	169.4	164.3	8.9	9.1	6.5
E13	家具・装備品	x	x	x	x	x	x	x	x	x	x	x	x
E14	パルプ・紙	19.5	19.4	19.9	166.3	166.8	159.6	147.5	147.2	150.2	18.8	19.6	9.4
E15	印刷・同関連業	18.2	18.0	18.5	171.1	174.1	164.9	145.0	143.0	149.0	26.1	31.1	15.9
E16,17	化学、石油・石炭	20.8	20.7	21.0	171.1	175.5	166.4	158.4	160.1	156.6	12.7	15.4	9.8
E18	プラスチック製品	22.0	21.9	22.4	195.1	197.9	188.1	167.1	169.1	162.2	28.0	28.8	25.9
E19	ゴム製品	22.1	22.0	22.4	180.4	179.1	184.1	162.8	162.0	165.1	17.6	17.1	19.0
E21	窯業・土石製品	20.2	20.2	20.3	176.3	177.5	165.3	164.1	164.9	156.5	12.2	12.6	8.8
E22	鉄鋼業	-	-	-	-	-	-	-	-	-	-	-	-
E23	非鉄金属製造業	-	-	-	-	-	-	-	-	-	-	-	-
E24	金属製品製造業	20.4	20.5	19.6	174.6	177.5	162.2	153.9	155.3	148.1	20.7	22.2	14.1
E25	はん用機械器具	x	x	x	x	x	x	x	x	x	x	x	x
E26	生産用機械器具	20.4	20.4	20.2	182.8	186.8	162.0	154.8	156.3	147.2	28.0	30.5	14.8
E27	業務用機械器具	-	-	-	-	-	-	-	-	-	-	-	-
E28	電子・デバイス	19.2	19.1	19.3	167.1	173.1	154.2	150.6	153.7	143.9	16.5	19.4	10.3
E29	電気機械器具	20.3	20.6	19.4	170.5	179.9	147.2	156.9	162.7	142.6	13.6	17.2	4.6
E30	情報通信機械器具	-	-	-	-	-	-	-	-	-	-	-	-
E31	輸送用機械器具	21.8	22.0	20.8	192.1	195.7	175.7	167.6	169.6	158.6	24.5	26.1	17.1
E32,20	その他の製造業	-	-	-	-	-	-	-	-	-	-	-	-
ES1	E 一括分 1	20.2	20.4	19.3	168.6	175.5	146.9	152.0	155.9	139.9	16.6	19.6	7.0
I-1	卸売業	20.7	21.3	19.3	166.4	173.8	148.9	155.2	160.9	141.7	11.2	12.9	7.2
I-2	小売業	18.7	19.6	18.3	127.5	149.2	117.8	122.6	138.5	115.5	4.9	10.7	2.3
M75	宿泊業	15.5	16.7	14.6	112.6	133.2	96.7	109.2	129.0	94.0	3.4	4.2	2.7
MS	M 一括分	15.0	14.9	15.1	93.6	100.8	89.9	90.5	95.8	87.8	3.1	5.0	2.1
P83	医療業	18.4	17.5	18.8	143.1	138.7	145.0	139.4	133.8	141.8	3.7	4.9	3.2
PS	P 一括分	20.1	21.2	19.5	143.6	152.1	139.8	141.6	150.1	137.7	2.0	2.0	2.1
R91	職業紹介・派遣業	19.6	19.9	19.3	152.7	162.9	142.7	139.9	143.5	136.5	12.8	19.4	6.2
R92	その他の事業サービス	21.0	21.1	20.5	160.4	171.8	133.8	146.9	154.1	130.1	13.5	17.7	3.7
RS	R 一括分	21.2	21.4	20.2	174.7	177.1	159.3	160.6	161.9	152.1	14.1	15.2	7.2
TK1	特掲産業 1	x	x	x	x	x	x	x	x	x	x	x	x
TK2	特掲産業 2	20.5	20.5	20.7	175.2	177.9	166.0	160.9	163.2	152.9	14.3	14.7	13.1
TK3	特掲産業 3	16.8	18.9	14.5	106.4	123.6	88.6	100.5	114.9	85.5	5.9	8.7	3.1
TK4	特掲産業 4	x	x	x	x	x	x	x	x	x	x	x	x

第3表-1 産業、性別常用労働者数及びパートタイム労働者比率

(事業所規模 5人以上)

	産業	前月末常用労働者数			本月中増加労働者数			本月中減少労働者数		
		計	男子	女子	計	男子	女子	計	男子	女子
TL	調査産業計	563,344	269,602	293,742	10,146	4,205	5,941	8,923	3,980	4,943
C	鉱業，採石業，砂利採取業	x	x	x	x	x	x	x	x	x
D	建設業	27,454	22,230	5,224	249	247	2	480	475	5
E	製造業	82,969	56,349	26,620	630	348	282	880	637	243
F	電気・ガス・熱供給・水道業	2,525	2,173	352	18	12	6	9	7	2
G	情報通信業	7,588	4,576	3,012	5	5	0	61	43	18
H	運輸業，郵便業	26,806	19,322	7,484	499	411	88	629	511	118
I	卸売業，小売業	102,944	50,336	52,608	2,094	1,020	1,074	1,190	813	377
J	金融業，保険業	12,706	4,266	8,440	808	67	741	632	90	542
K	不動産業，物品賃貸業	5,266	3,247	2,019	0	0	0	11	11	0
L	学術研究，専門・技術サービス業	8,599	4,221	4,378	113	82	31	24	8	16
M	宿泊業，飲食サービス業	48,946	15,322	33,624	1,591	303	1,288	1,020	539	481
N	生活関連サービス業，娯楽業	14,093	6,749	7,344	652	274	378	310	146	164
O	教育，学習支援業	49,048	17,441	31,607	823	28	795	1,635	92	1,543
P	医療，福祉	128,891	32,638	96,253	1,360	429	931	1,214	297	917
Q	複合サービス事業	7,513	4,663	2,850	35	32	3	32	20	12
R	サービス業(他に分類されないもの)	37,881	25,965	11,916	1,269	947	322	796	291	505
E09,10	食料品・たばこ	16,876	8,047	8,829	234	67	167	290	161	129
E11	繊維工業	4,430	942	3,488	0	0	0	22	8	14
E12	木材・木製品	1,997	1,743	254	0	0	0	9	9	0
E13	家具・装備品	x	x	x	x	x	x	x	x	x
E14	パルプ・紙	1,285	1,190	95	0	0	0	10	10	0
E15	印刷・同関連業	1,520	1,038	482	0	0	0	23	20	3
E16,17	化学、石油・石炭	4,774	2,632	2,142	48	25	23	56	28	28
E18	プラスチック製品	4,055	2,740	1,315	53	43	10	15	10	5
E19	ゴム製品	1,442	1,074	368	3	2	1	5	4	1
E21	窯業・土石製品	3,844	3,480	364	76	76	0	60	59	1
E22	鉄鋼業	-	-	-	-	-	-	-	-	-
E23	非鉄金属製造業	-	-	-	-	-	-	-	-	-
E24	金属製品製造業	5,731	4,682	1,049	19	11	8	47	45	2
E25	はん用機械器具	x	x	x	x	x	x	x	x	x
E26	生産用機械器具	9,765	8,081	1,684	36	13	23	48	45	3
E27	業務用機械器具	-	-	-	-	-	-	-	-	-
E28	電子・デバイス	8,196	5,639	2,557	39	28	11	83	73	10
E29	電気機械器具	3,434	2,435	999	17	13	4	41	26	15
E30	情報通信機械器具	-	-	-	-	-	-	-	-	-
E31	輸送用機械器具	10,417	8,630	1,787	54	38	16	45	35	10
E32,20	その他の製造業	-	-	-	-	-	-	-	-	-
ES1	E 一括分 1	4,390	3,387	1,003	37	29	8	121	101	20
I-1	卸売業	27,391	21,710	5,681	486	421	65	500	471	29
I-2	小売業	75,553	28,626	46,927	1,608	599	1,009	690	342	348
M75	宿泊業	10,359	3,316	7,043	8	8	0	48	15	33
MS	M 一括分	38,587	12,006	26,581	1,583	295	1,288	972	524	448
P83	医療業	70,844	17,932	52,912	535	164	371	566	119	447
PS	P 一括分	58,047	14,706	43,341	825	265	560	648	178	470
R91	職業紹介・派遣業	6,980	3,442	3,538	425	180	245	432	139	293
R92	その他の事業サービス	18,605	13,497	5,108	808	731	77	219	134	85
RS	R 一括分	12,296	9,026	3,270	36	36	0	145	18	127
TK1	特掲産業 1	x	x	x	x	x	x	x	x	x
TK2	特掲産業 2	7,320	3,165	4,155	93	70	23	23	8	15
TK3	特掲産業 3	6,984	4,531	2,453	39	0	39	79	20	59
TK4	特掲産業 4	4,307	3,378	929	16	16	0	4	4	0

(単位： 人・%)

本月末常用労働者数			うちパートタイム労働者数			パートタイム労働者比率			
計	男子	女子	計	男子	女子	計	男子	女子	
564,567	269,827	294,740	165,979	38,846	127,133	29.4	14.4	43.1	T L
x	x	x	x	x	x	x	x	x	C
27,223	22,002	5,221	1,908	647	1,261	7.0	2.9	24.2	D
82,719	56,060	26,659	12,205	2,320	9,885	14.8	4.1	37.1	E
2,534	2,178	356	253	161	92	10.0	7.4	25.8	F
7,532	4,538	2,994	798	22	776	10.6	0.5	25.9	G
26,676	19,222	7,454	3,810	970	2,840	14.3	5.0	38.1	H
103,848	50,543	53,305	46,559	10,869	35,690	44.8	21.5	67.0	I
12,882	4,243	8,639	1,974	6	1,968	15.3	0.1	22.8	J
5,255	3,236	2,019	303	224	79	5.8	6.9	3.9	K
8,688	4,295	4,393	1,139	170	969	13.1	4.0	22.1	L
49,517	15,086	34,431	37,799	10,010	27,789	76.3	66.4	80.7	M
14,435	6,877	7,558	5,873	2,488	3,385	40.7	36.2	44.8	N
48,236	17,377	30,859	16,017	3,461	12,556	33.2	19.9	40.7	O
129,037	32,770	96,267	32,839	5,889	26,950	25.4	18.0	28.0	P
7,516	4,675	2,841	1,098	425	673	14.6	9.1	23.7	Q
38,354	26,621	11,733	3,401	1,181	2,220	8.9	4.4	18.9	R
16,820	7,953	8,867	6,486	1,301	5,185	38.6	16.4	58.5	E09, 10
4,408	934	3,474	1,616	3	1,613	36.7	0.3	46.4	E11
1,988	1,734	254	53	38	15	2.7	2.2	5.9	E12
x	x	x	x	x	x	x	x	x	E13
1,275	1,180	95	51	21	30	4.0	1.8	31.6	E14
1,497	1,018	479	363	205	158	24.2	20.1	33.0	E15
4,766	2,629	2,137	1,490	393	1,097	31.3	14.9	51.3	E16, 17
4,093	2,773	1,320	203	4	199	5.0	0.1	15.1	E18
1,440	1,072	368	53	12	41	3.7	1.1	11.1	E19
3,860	3,497	363	55	21	34	1.4	0.6	9.4	E21
-	-	-	-	-	-	-	-	-	E22
-	-	-	-	-	-	-	-	-	E23
5,703	4,648	1,055	139	28	111	2.4	0.6	10.5	E24
x	x	x	x	x	x	x	x	x	E25
9,753	8,049	1,704	425	65	360	4.4	0.8	21.1	E26
-	-	-	-	-	-	-	-	-	E27
8,152	5,594	2,558	376	75	301	4.6	1.3	11.8	E28
3,410	2,422	988	307	21	286	9.0	0.9	28.9	E29
-	-	-	-	-	-	-	-	-	E30
10,426	8,633	1,793	143	3	140	1.4	0.0	7.8	E31
-	-	-	-	-	-	-	-	-	E32, 20
4,306	3,315	991	325	72	253	7.5	2.2	25.5	E S 1
27,377	21,660	5,717	1,728	672	1,056	6.3	3.1	18.5	I -1
76,471	28,883	47,588	44,831	10,197	34,634	58.6	35.3	72.8	I -2
10,319	3,309	7,010	6,890	1,456	5,434	66.8	44.0	77.5	M75
39,198	11,777	27,421	30,909	8,554	22,355	78.9	72.6	81.5	MS
70,813	17,977	52,836	13,431	2,474	10,957	19.0	13.8	20.7	P83
58,224	14,793	43,431	19,408	3,415	15,993	33.3	23.1	36.8	P S
6,973	3,483	3,490	1,005	552	453	14.4	15.8	13.0	R91
19,194	14,094	5,100	2,133	468	1,665	11.1	3.3	32.6	R92
12,187	9,044	3,143	263	161	102	2.2	1.8	3.2	R S
x	x	x	x	x	x	x	x	x	T K1
7,390	3,227	4,163	1,032	154	878	14.0	4.8	21.1	T K2
6,944	4,511	2,433	4,260	2,199	2,061	61.3	48.7	84.7	T K3
4,319	3,390	929	134	120	14	3.1	3.5	1.5	T K4

第3表-2 産業、性別常用労働者数及びパートタイム労働者比率

(事業所規模 30人以上)

	産業	前月末常用労働者数			本月中増加労働者数			本月中減少労働者数		
		計	男子	女子	計	男子	女子	計	男子	女子
TL	調査産業計	311,503	152,878	158,625	4,691	1,917	2,774	5,155	1,886	3,269
C	鉱業, 採石業, 砂利採取業	x	x	x	x	x	x	x	x	x
D	建設業	7,875	7,003	872	11	9	2	14	9	5
E	製造業	65,253	44,851	20,402	503	279	224	690	458	232
F	電気・ガス・熱供給・水道業	1,618	1,348	270	18	12	6	9	7	2
G	情報通信業	5,389	3,581	1,808	5	5	0	61	43	18
H	運輸業, 郵便業	16,760	10,507	6,253	239	151	88	181	63	118
I	卸売業, 小売業	33,376	13,873	19,503	709	411	298	529	369	160
J	金融業, 保険業	6,174	2,193	3,981	230	67	163	203	90	113
K	不動産業, 物品賃貸業	1,489	945	544	0	0	0	11	11	0
L	学術研究, 専門・技術サービス業	2,955	2,254	701	113	82	31	24	8	16
M	宿泊業, 飲食サービス業	14,004	5,136	8,868	354	150	204	353	182	171
N	生活関連サービス業, 娯楽業	7,611	3,286	4,325	198	47	151	196	32	164
O	教育, 学習支援業	33,731	11,900	21,831	737	28	709	1,303	6	1,297
P	医療, 福祉	86,051	26,461	59,590	902	329	573	871	297	574
Q	複合サービス事業	4,849	3,385	1,464	35	32	3	32	20	12
R	サービス業(他に分類されないもの)	24,253	16,051	8,202	637	315	322	678	291	387
E09,10	食料品・たばこ	11,899	5,535	6,364	186	67	119	242	113	129
E11	繊維工業	2,371	640	1,731	0	0	0	6	0	6
E12	木材・木製品	736	672	64	0	0	0	9	9	0
E13	家具・装備品	x	x	x	x	x	x	x	x	x
E14	パルプ・紙	1,285	1,190	95	0	0	0	10	10	0
E15	印刷・同関連業	908	610	298	0	0	0	23	20	3
E16,17	化学、石油・石炭	4,280	2,209	2,071	48	25	23	56	28	28
E18	プラスチック製品	3,291	2,326	965	53	43	10	15	10	5
E19	ゴム製品	1,442	1,074	368	3	2	1	5	4	1
E21	窯業・土石製品	1,280	1,151	129	7	7	0	2	1	1
E22	鉄鋼業	-	-	-	-	-	-	-	-	-
E23	非鉄金属製造業	-	-	-	-	-	-	-	-	-
E24	金属製品製造業	5,006	4,055	951	19	11	8	47	45	2
E25	はん用機械器具	x	x	x	x	x	x	x	x	x
E26	生産用機械器具	8,327	7,012	1,315	36	13	23	48	45	3
E27	業務用機械器具	-	-	-	-	-	-	-	-	-
E28	電子・デバイス	7,828	5,350	2,478	39	28	11	57	47	10
E29	電気機械器具	3,434	2,435	999	17	13	4	41	26	15
E30	情報通信機械器具	-	-	-	-	-	-	-	-	-
E31	輸送用機械器具	9,550	7,815	1,735	54	38	16	45	35	10
E32,20	その他の製造業	-	-	-	-	-	-	-	-	-
ES1	E 一括分 1	3,387	2,572	815	37	29	8	79	62	17
I-1	卸売業	8,919	6,308	2,611	159	94	65	173	144	29
I-2	小売業	24,457	7,565	16,892	550	317	233	356	225	131
M75	宿泊業	4,476	1,940	2,536	8	8	0	48	15	33
MS	M 一括分	9,528	3,196	6,332	346	142	204	305	167	138
P83	医療業	55,589	16,851	38,738	535	164	371	438	119	319
PS	P 一括分	30,462	9,610	20,852	367	165	202	433	178	255
R91	職業紹介・派遣業	6,980	3,442	3,538	425	180	245	432	139	293
R92	その他の事業サービス	13,986	9,777	4,209	185	108	77	219	134	85
RS	R 一括分	3,287	2,832	455	27	27	0	27	18	9
TK1	特掲産業 1	x	x	x	x	x	x	x	x	x
TK2	特掲産業 2	2,440	1,892	548	93	70	23	23	8	15
TK3	特掲産業 3	3,530	1,804	1,726	39	0	39	79	20	59
TK4	特掲産業 4	x	x	x	x	x	x	x	x	x

(単位： 人・%)

本月末常用労働者数			うちパートタイム労働者数			パートタイム労働者比率			
計	男子	女子	計	男子	女子	計	男子	女子	
311,039	152,909	158,130	78,747	19,358	59,389	25.3	12.7	37.6	T L
x	x	x	x	x	x	x	x	x	C
7,872	7,003	869	70	16	54	0.9	0.2	6.2	D
65,066	44,672	20,394	8,776	2,024	6,752	13.5	4.5	33.1	E
1,627	1,353	274	253	161	92	15.6	11.9	33.6	F
5,333	3,543	1,790	219	22	197	4.1	0.6	11.0	G
16,818	10,595	6,223	3,810	970	2,840	22.7	9.2	45.6	H
33,556	13,915	19,641	15,572	3,196	12,376	46.4	23.0	63.0	I
6,201	2,170	4,031	669	6	663	10.8	0.3	16.4	J
1,478	934	544	148	91	57	10.0	9.7	10.5	K
3,044	2,328	716	357	152	205	11.7	6.5	28.6	L
14,005	5,104	8,901	9,071	2,552	6,519	64.8	50.0	73.2	M
7,613	3,301	4,312	3,761	1,183	2,578	49.4	35.8	59.8	N
33,165	11,922	21,243	13,455	2,893	10,562	40.6	24.3	49.7	O
86,082	26,493	59,589	18,566	4,617	13,949	21.6	17.4	23.4	P
4,852	3,397	1,455	853	425	428	17.6	12.5	29.4	Q
24,212	16,075	8,137	3,164	1,047	2,117	13.1	6.5	26.0	R
11,843	5,489	6,354	5,137	1,301	3,836	43.4	23.7	60.4	E 09, 10
2,365	640	1,725	354	3	351	15.0	0.5	20.3	E 11
727	663	64	20	11	9	2.8	1.7	14.1	E 12
x	x	x	x	x	x	x	x	x	E 13
1,275	1,180	95	51	21	30	4.0	1.8	31.6	E 14
885	590	295	241	144	97	27.2	24.4	32.9	E 15
4,272	2,206	2,066	1,447	350	1,097	33.9	15.9	53.1	E 16, 17
3,329	2,359	970	20	0	20	0.6	0.0	2.1	E 18
1,440	1,072	368	53	12	41	3.7	1.1	11.1	E 19
1,285	1,157	128	45	16	29	3.5	1.4	22.7	E 21
-	-	-	-	-	-	-	-	-	E 22
-	-	-	-	-	-	-	-	-	E 23
4,978	4,021	957	98	28	70	2.0	0.7	7.3	E 24
x	x	x	x	x	x	x	x	x	E 25
8,315	6,980	1,335	291	6	285	3.5	0.1	21.3	E 26
-	-	-	-	-	-	-	-	-	E 27
7,810	5,331	2,479	298	36	262	3.8	0.7	10.6	E 28
3,410	2,422	988	307	21	286	9.0	0.9	28.9	E 29
-	-	-	-	-	-	-	-	-	E 30
9,559	7,818	1,741	143	3	140	1.5	0.0	8.0	E 31
-	-	-	-	-	-	-	-	-	E 32, 20
3,345	2,539	806	270	72	198	8.1	2.8	24.6	E S 1
8,905	6,258	2,647	1,218	489	729	13.7	7.8	27.5	I - 1
24,651	7,657	16,994	14,354	2,707	11,647	58.2	35.4	68.5	I - 2
4,436	1,933	2,503	1,895	413	1,482	42.7	21.4	59.2	M 75
9,569	3,171	6,398	7,176	2,139	5,037	75.0	67.5	78.7	M S
55,686	16,896	38,790	9,020	2,182	6,838	16.2	12.9	17.6	P 83
30,396	9,597	20,799	9,546	2,435	7,111	31.4	25.4	34.2	P S
6,973	3,483	3,490	1,005	552	453	14.4	15.8	13.0	R 91
13,952	9,751	4,201	2,123	468	1,655	15.2	4.8	39.4	R 92
3,287	2,841	446	36	27	9	1.1	1.0	2.0	R S
x	x	x	x	x	x	x	x	x	T K 1
2,510	1,954	556	234	124	110	9.3	6.3	19.8	T K 2
3,490	1,784	1,706	2,079	745	1,334	59.6	41.8	78.2	T K 3
x	x	x	x	x	x	x	x	x	T K 4

第4表 事業所規模、性別常用労働者の1人平均月間現金給与額

(単位：円)

	産業	現金給与総額			きまって支給する給与			所定内	所定外	特別に支払われた給与		
		計	男子	女子	計	男子	女子			計	男子	女子
(事業所規模 5～29人)												
TL	調査産業計	215,037	264,179	172,782	214,364	263,035	172,514	206,690	7,674	673	1,144	268
(事業所規模 30～99人)												
TL	調査産業計	210,867	263,237	166,871	208,638	261,690	164,069	195,383	13,255	2,229	1,547	2,802
(事業所規模 100人以上)												
TL	調査産業計	291,691	354,212	222,053	291,235	353,871	221,468	266,763	24,472	456	341	585

第5表 事業所規模、性別常用労働者の1人平均月間出勤日数及び実労働時間数

(単位：日・時間)

	産業	出勤日数			総実労働時間			所定内労働時間			所定外労働時間		
		計	男子	女子	計	男子	女子	計	男子	女子	計	男子	女子
(事業所規模 5～29人)													
TL	調査産業計	19.4	20.9	18.1	144.9	166.9	126.1	135.7	151.4	122.3	9.2	15.5	3.8
(事業所規模 30～99人)													
TL	調査産業計	19.2	20.3	18.3	142.4	161.8	126.1	134.0	148.5	121.8	8.4	13.3	4.3
(事業所規模 100人以上)													
TL	調査産業計	19.5	20.0	19.0	156.8	167.9	144.4	145.0	151.1	138.1	11.8	16.8	6.3

第6表 事業所規模、産業、就業形態別常用労働者の1人平均月間現金給与額

(単位：円)

	産業	一般労働者					パートタイム労働者				
		現金給与総額	きまって支給する給与	所定内給与	所定外給与	特別に支払われた給与	現金給与総額	きまって支給する給与	所定内給与	所定外給与	特別に支払われた給与
(事業所規模 5人以上)											
TL	調査産業計	292,095	290,661	272,112	18,549	1,434	96,577	96,449	94,070	2,379	128
E	製造業	302,378	300,183	263,840	36,343	2,195	124,971	124,843	115,237	9,606	128
I	卸売業, 小売業	277,503	271,974	260,898	11,076	5,529	90,343	89,949	88,705	1,244	394
P	医療, 福祉	301,467	301,060	288,082	12,978	407	112,523	112,519	109,582	2,937	4
(事業所規模 30人以上)											
TL	調査産業計	302,462	300,726	276,878	23,848	1,736	98,711	98,466	94,563	3,903	245
E	製造業	313,240	313,207	272,946	40,261	33	136,326	136,148	122,909	13,239	178
I	卸売業, 小売業	285,599	268,029	250,175	17,854	17,570	99,606	98,542	97,114	1,428	1,064
P	医療, 福祉	305,975	305,400	290,427	14,973	575	117,307	117,301	112,657	4,644	6

第7表 事業所規模、産業、就業形態別常用労働者の1人平均月間出勤日数及び実労働時間数

(単位：日・時間)

	産業	一般労働者				パートタイム労働者			
		出勤日数	総実労働時間数	所定内労働時間数	所定外労働時間数	出勤日数	総実労働時間数	所定内労働時間数	所定外労働時間数
(事業所規模 5人以上)									
TL	調査産業計	20.9	171.9	158.9	13.0	15.8	88.8	86.9	1.9
E	製造業	20.8	179.3	160.4	18.9	19.0	122.5	116.3	6.2
I	卸売業，小売業	20.9	168.1	159.6	8.5	17.1	92.2	91.1	1.1
P	医療，福祉	20.4	161.0	157.0	4.0	14.9	86.1	85.2	0.9
(事業所規模 30人以上)									
TL	調査産業計	20.7	170.3	157.5	12.8	15.7	88.4	86.2	2.2
E	製造業	20.5	179.9	159.3	20.6	18.9	128.9	120.4	8.5
I	卸売業，小売業	20.9	171.9	160.8	11.1	17.3	98.3	97.0	1.3
P	医療，福祉	19.9	157.4	153.8	3.6	15.7	92.2	90.9	1.3

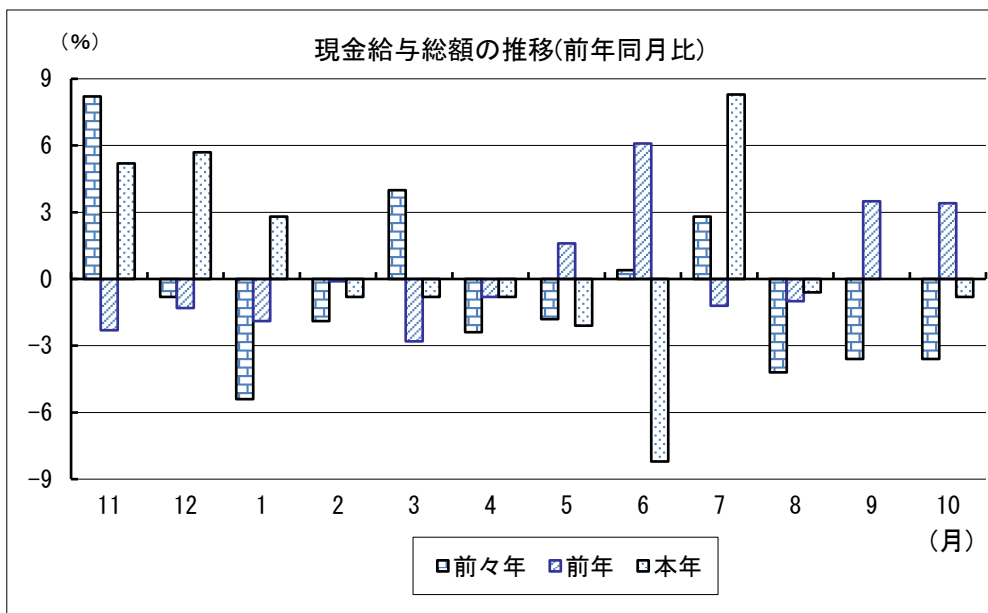
第8表 事業所規模、産業、就業形態別常用労働者数

(単位：人)

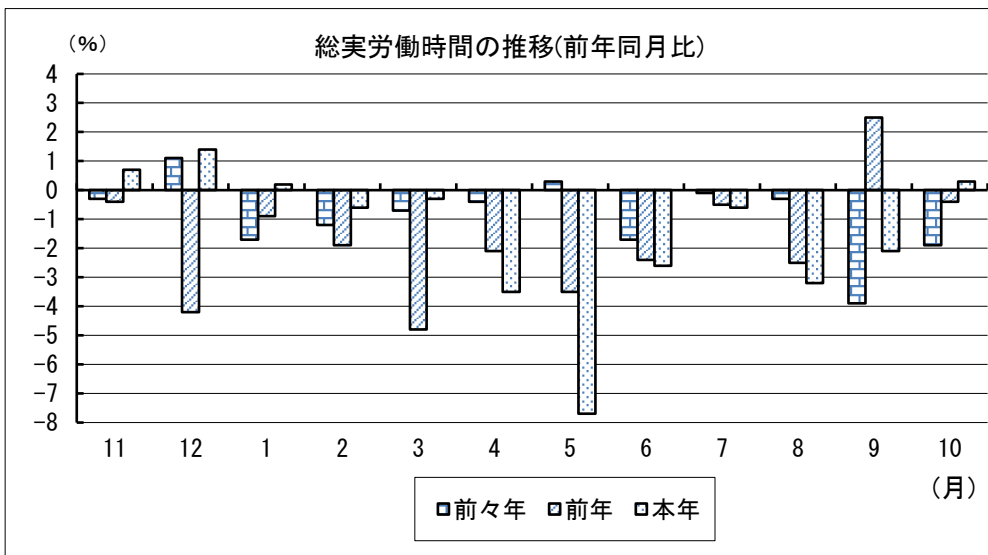
	産業	一般労働者				パートタイム労働者			
		前月末 常用労働者数	本月中 増加労働者数	本月中 減少労働者数	本月末 常用労働者数	前月末 常用労働者数	本月中 増加労働者数	本月中 減少労働者数	本月末 常用労働者数
(事業所規模 5人以上)									
TL	調査産業計	398,176	5,138	4,798	398,588	165,168	5,008	4,125	165,979
E	製造業	70,722	429	636	70,514	12,247	201	244	12,205
I	卸売・小売業	57,147	844	701	57,289	45,797	1,250	489	46,559
P	医療，福祉	96,135	714	726	96,198	32,756	646	488	32,839
(事業所規模 30人以上)									
TL	調査産業計	231,938	2,977	2,695	232,292	79,565	1,714	2,460	78,747
E	製造業	56,448	360	514	56,290	8,805	143	176	8,776
I	卸売・小売業	17,977	380	374	17,984	15,399	329	155	15,572
P	医療，福祉	67,346	714	619	67,516	18,705	188	252	18,566

グラフで見る今月の動き（調査産業計：5人以上）

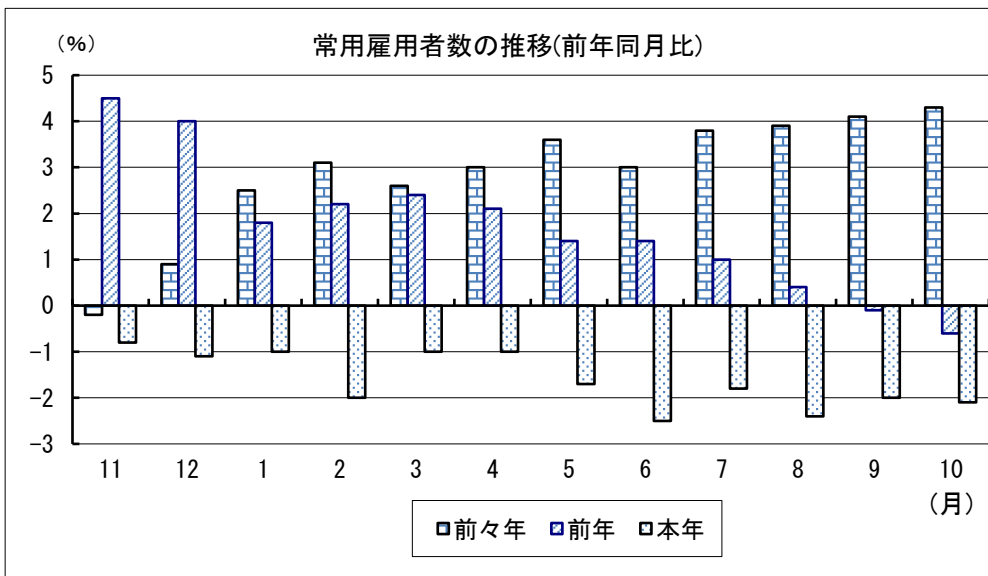
1 賃金の動き (p1参照)



2 労働時間の動き (p2参照)



3 雇用の動き (p3参照)



※前年同月比は指数により作成

毎月勤労統計調査の説明

1 調査の目的

この調査は、統計法に基づく基幹統計であって、熊本県における勤労者の賃金、労働時間及び雇用について毎月の変動を明らかにすることを目的としています。

2 調査対象

この調査は「鉱業、採石業、砂利採取業」、「建設業」、「製造業」、「電気・ガス・熱供給・水道業」、「情報通信業」、「運輸業、郵便業」、「卸売、小売業」、「金融、保険業」、「不動産業、物品賃貸業」、「学術研究、専門・技術サービス業」、「宿泊業、飲食サービス業」、「生活関連サービス業、娯楽業（その他の生活関連サービス業のうち家事サービス業を除く）」、「教育、学習支援業」、「医療、福祉」、「複合サービス事業」、「サービス業（他に分類されないもの）（外国公務を除く）」で、常時5人以上の常用労働者を雇用する事業所のうち厚生労働大臣の指定する約650事業所について調査を行っています。

3 用語の説明

1) 常用労働者とは、

- ① 期間を定めずに雇われている者
- ② 1か月以上の期間を定めて雇われている者のいずれかに該当する者をいいます。

※平成30年1月分調査から常用労働者の定義を変更しました。

(変更前)

- ① 期間を定めずに雇われている者
- ② 1カ月を超える期間を定めて雇われている者
- ③ 臨時又は日雇労働者で前2カ月の各月にそれぞれ18日以上雇われた者

2) パートタイム労働者とは、常用労働者のうち、

- ① 1日の所定労働時間が一般の労働者よりも短い者
- ② 1日の所定労働時間が一般の労働者と同じで1週の所定労働日数が一般の労働者よりも少ない者のいずれかに該当する者をいいます。

3) 一般労働者とは、常用労働者のうち、パートタイム労働者でない者をいいます。

4) 入職（離職）率とは、前月末労働者数に対する月間の入職（離職）者数の割合（％）です。

なお、入職（離職）者には、同一企業内での事業所間の異動者を含みます。

5) 現金給与額について

賃金、給与、手当、賞与その他の名称の如何を問わず、労働の対償として使用者が労働者に通貨で支払うもので、所得税、社会保険料、組合費、購買代金等を差し引く前の金額です。退職を事由に労働者に支払われる退職金は、含まれません。

・現金給与総額

以下に述べるきまって支給する給与と特別に支払われた給与の合計額。

・きまって支給する給与（定期給与）

労働協約、就業規則等によってあらかじめ定められている支給条件、算定方法によって支給される給与でいわゆる基本給、家族手当、超過労働手当を含みます。

・所定内給与

きまって支給する給与のうち次の所定外給与以外のもの。

- ・ **所定外給与（超過労働給与）**

所定の労働時間を超える労働に対して支給される給与や、休日労働、深夜労働に対して支給される給与。時間外手当、早朝出勤手当、休日出勤手当、深夜手当等。

- ・ **特別に支払われた給与（特別給与）**

労働協約、就業規則等によらず、一時的又は突発的事由に基づき労働者に支払われた給与又は労働協約、就業規則等によりあらかじめ支給条件、算定方法が定められている給与で以下に該当するものです。

- ① 夏冬の賞与、期末手当等の一時金
- ② 支給事由の発生が不定期なもの
- ③ 3か月を超える期間で算定される手当等（6か月分支払われる通勤手当等）
- ④ いわゆるベースアップの差額追給分

6) **実労働時間、出勤日数**について

労働者が実際に労働した時間数及び実際に出勤した日数。休憩時間は給与支給の有無にかかわらず除かれます。有給休暇取得分も除かれます。

- ・ **総実労働時間数**

次の**所定内労働時間数**と**所定外労働時間数**の合計。

- ・ **所定内労働時間数**

労働協約、就業規則等で定められた正規の始業時刻と終業時刻の間の実労働時間数。

- ・ **所定外労働時間数**

早出、残業、臨時の呼出、休日出勤等の実労働時間数。

- ・ **出勤日数**

業務のため実際に出勤した日数。1時間でも就業すれば1出勤日とします。

4 調査結果の算定

この調査結果の数値は、調査事業所からの報告を基にして本県の規模5人以上のすべての事業所に対応するよう推計したものです。

全国の調査結果等については、

「e-Stat」（政府統計の総合窓口）のホームページ（以下のURL）から、
キーワード”毎月勤労”等で簡単に検索できます。

<https://www.e-stat.go.jp>

熊本県 企画振興部 統計調査課
産業・教育統計班

〒862-8570 熊本市中央区水前寺6丁目18番1号

電 話：096-333-2177（直通）

F A X：096-384-7544

熊本県統計調査課では、facebook「くまもとまるっと統計」でも情報提供しております。
いろいろな話題が載っていますので、是非一度ご覧ください！

<https://www.facebook.com/kumamaru2016/>

熊本県統計調査課
facebook はこちら！

