

熊本県の賃金・労働時間及び 雇用の動き

「毎月勤労統計調査(厚生労働省)」
地方集計結果より

令和2年
(2020年)

9
月分



令和2年(2020年)11月

熊本県 企画振興部 統計調査課 産業・教育統計班

目次

結果概要

1 賃金の動き	1
2 労働時間の動き	2
3 常用雇用の動き	3

指数

1 産業別名目賃金指数	4
2 産業別総実労働時間指数	5
3 産業別所定外労働時間指数	6
4 産業別常用雇用指数	7

統計表

1 産業、性別常用労働者の1人平均月間現金給与額（第1表）	8
2 産業、性別常用労働者の1人平均月間出勤日数及び実労働時間数（第2表）	10
3 産業、性別常用労働者数及びパートタイム労働者比率（第3表）	12
4 事業所規模、性別常用労働者の1人平均月間現金給与額（第4表）	16
5 事業所規模、性別常用労働者の1人平均月間出勤日数及び実労働時間数（第5表）	〃
6 事業所規模、産業、就業形態別常用労働者の1人平均月間現金給与額（第6表）	〃
7 事業所規模、産業、就業形態別常用労働者の1人平均月間出勤日数及び実労働時間数（第7表）	17
8 事業所規模、産業、就業形態別常用労働者数（第8表）	〃

グラフで見る今月の動き	18
-------------	----

令和2年夏季賞与の支給状況	19
---------------	----

毎月勤労統計調査の説明	21
-------------	----

【 調査結果利用上の注意 】

この調査は、経済センサスの結果を母集団として標本事業所を抽出し、得られた結果から賃金、労働時間及び雇用を推計する標本調査です。

指数については基準年を平成27年平均＝100として算定しました。また、平成30年1月分調査より、集計に用いる母集団労働者数を平成26年経済センサス-基礎調査に基づく労働者数に変更したことから、常用雇用指数についてギャップ修正を行いました（平成21年7月分から平成29年12月分までを遡って改訂）。常用雇用指数の増減率についても、平成21年7月分まで遡って改訂しています。ただし、実数については改訂していませんので、年時系列比較は原則として指数によって行ってください。

また、統計表上の「－」は該当数字がないもの、「X」は調査事業所が少数であるため、公表しないものを示しています。

1 賃金の動き

9月の本県1人平均支給額（現金給与総額）は237,723円（30人以上 253,406円）、前年同月比は0.0%（3.2%減）となっている。

きまって支給する給与は233,343円（30人以上 248,065円）、前年同月比は0.8%増（2.5%減）となった。

また、特別給与は4,380円（30人以上 5,341円）で前年同月に比べて2,003円減（2,134円減）であった。

なお、きまって支給する給与（所定内給与＋所定外給与）のうち、所定内給与は218,886円（30人以上 230,283円）、前年同月比は1.5%増（1.9%減）、所定外給与は14,457円（17,782円）であった。

（事業所規模 5人以上）

	現金給与総額		きまって支給する給与		所定内給与		特別給与	
	前年同月比	前年同月比	前年同月比	前年同月比	前年同月比	前年同月比	前年同月差	
	円	%	円	%	円	%	円	円
調査産業計	237,723	0.0	233,343	0.8	218,886	1.5	4,380	△ 2,003
鉱業，採石業，砂利採取業	×	×	×	×	×	×	×	×
建設業	265,594	△ 5.6	264,863	4.9	253,281	4.6	731	△ 28,386
製造業	283,042	8.4	268,169	5.4	238,433	6.9	14,873	8,289
電気・ガス・熱供給・水道業	355,773	△ 1.8	355,773	△ 1.8	321,436	△ 4.5	0	0
情報通信業	332,537	7.7	319,551	3.8	295,813	3.4	12,986	12,346
運輸業，郵便業	268,112	11.3	268,112	11.2	215,604	13.4	0	0
卸売業・小売業	190,879	△ 3.2	190,671	△ 0.4	183,365	3.2	208	△ 5,603
金融業，保険業	278,505	△ 14.1	278,505	△ 11.0	261,711	△ 11.5	0	△ 11,091
不動産業，物品賃貸業	215,196	△ 8.7	215,194	△ 8.6	199,318	△ 13.3	2	2
学術研究，専門・技術サービス業	288,247	△ 15.6	287,802	△ 8.6	277,372	△ 0.7	445	△ 26,268
宿泊業，飲食サービス業	120,473	△ 1.4	120,295	△ 1.5	118,068	1.0	178	△ 53
生活関連サービス業，娯楽業	197,066	24.6	179,393	13.4	172,124	12.2	17,673	17,673
教育，学習支援業	253,641	△ 23.3	253,515	△ 23.4	249,699	△ 23.4	126	126
医療，福祉	258,747	3.4	252,661	4.6	241,863	4.3	6,086	△ 2,443
複合サービス事業	275,921	△ 9.3	275,577	△ 8.8	265,006	△ 6.3	344	△ 1,434
サービス業（他に分類されないもの）	239,037	24.7	237,970	26.0	220,119	24.1	1,067	△ 1,810

※事業所規模「5人以上」には30人以上の事業所も含む

（事業所規模 30人以上）

	現金給与総額		きまって支給する給与		所定内給与		特別給与	
	前年同月比	前年同月比	前年同月比	前年同月比	前年同月比	前年同月比	前年同月差	
	円	%	円	%	円	%	円	円
調査産業計	253,406	△ 3.2	248,065	△ 2.5	230,283	△ 1.9	5,341	△ 2,134
鉱業，採石業，砂利採取業	×	×	×	×	×	×	×	×
建設業	291,481	△ 0.9	291,481	△ 0.8	281,951	0.1	0	△ 179
製造業	300,391	8.8	282,631	4.9	248,201	6.3	17,760	11,075
電気・ガス・熱供給・水道業	403,382	8.1	403,382	8.0	364,619	9.0	0	0
情報通信業	367,125	16.1	348,940	10.7	317,747	11.2	18,185	17,294
運輸業，郵便業	243,493	2.3	243,493	2.3	208,020	3.2	0	0
卸売業・小売業	189,268	△ 3.1	188,935	5.6	178,797	7.1	333	△ 15,864
金融業，保険業	303,638	△ 5.3	303,638	0.9	276,803	△ 1.7	0	△ 19,611
不動産業，物品賃貸業	236,318	△ 19.2	236,312	△ 19.2	213,293	△ 24.2	6	6
学術研究，専門・技術サービス業	318,077	△ 8.4	317,124	△ 8.6	298,728	△ 0.4	953	172
宿泊業，飲食サービス業	119,140	△ 14.7	118,528	△ 14.7	115,343	△ 11.0	612	△ 147
生活関連サービス業，娯楽業	199,739	43.2	166,682	19.5	160,048	20.5	33,057	33,057
教育，学習支援業	246,956	△ 32.1	246,956	△ 32.2	245,827	△ 31.2	0	0
医療，福祉	267,177	△ 2.0	265,717	2.4	253,100	2.7	1,460	△ 11,657
複合サービス事業	271,309	△ 13.4	271,304	△ 12.8	256,108	△ 10.1	5	△ 2,515
サービス業（他に分類されないもの）	200,699	1.7	200,260	3.9	179,781	2.0	439	△ 4,077

2 労働時間の動き

9月の総実労働時間は 142.1 時間（30人以上 142.7 時間）で前年同月比は2.1%減（3.7%減）であった。

所定内労働時間は 133.3 時間（30人以上 133.5 時間）で前年同月比は1.8%減（3.0%減）、所定外労働時間は 8.8時間（30人以上9.2 時間）で前年同月比は5.4%減（12.3%減）であった。

また、出勤日数は 18.7 日（30人以上 18.5 日）で前年同月差は0.3日減（0.3日減）であった。

（事業所規模 5人以上）

	総実労働時間		所定内労働時間		所定外労働時間		出勤日数	
	時間	前年同月比	時間	前年同月比	時間	前年同月比	日	前年同月差
調査産業計	142.1	△ 2.1	133.3	△ 1.8	8.8	△ 5.4	18.7	△ 0.3
鉱業，採石業，砂利採取業	×	×	×	×	×	×	×	×
建設業	161.2	7.2	151.9	5.6	9.3	45.4	20.5	△ 0.1
製造業	160.3	△ 2.1	145.2	△ 1.6	15.1	△ 6.2	19.4	△ 0.3
電気・ガス・熱供給・水道業	159.0	9.7	146.0	7.3	13.0	44.4	19.8	1.2
情報通信業	146.8	△ 8.9	136.8	△ 9.2	10.0	△ 3.8	18.2	△ 1.1
運輸業，郵便業	198.2	15.9	162.2	10.1	36.0	51.9	21.1	1.7
卸売業・小売業	133.4	△ 1.4	128.4	2.4	5.0	△ 49.0	18.9	0.2
金融業，保険業	133.1	△ 10.6	124.7	△ 10.6	8.4	△ 8.7	17.0	△ 1.7
不動産業，物品賃貸業	145.3	△ 1.6	137.0	△ 4.0	8.3	73.0	18.9	△ 0.4
学術研究，専門・技術サービス業	152.8	△ 7.9	145.7	△ 3.6	7.1	△ 51.7	19.5	△ 0.2
宿泊業，飲食サービス業	103.7	△ 10.9	101.3	△ 9.9	2.4	△ 38.4	16.0	△ 1.9
生活関連サービス業，娯楽業	116.3	△ 2.7	111.3	△ 4.9	5.0	92.3	17.6	0.5
教育，学習支援業	129.3	△ 8.9	119.9	△ 7.7	9.4	△ 21.0	17.3	△ 0.4
医療，福祉	139.6	△ 4.1	136.1	△ 4.1	3.5	△ 7.9	18.7	△ 0.5
複合サービス事業	146.5	△ 0.8	141.8	2.1	4.7	△ 46.6	19.3	0.7
サービス業（他に分類されないもの）	153.2	4.4	139.8	1.6	13.4	47.3	19.3	△ 0.4

（事業所規模 30人以上）

	総実労働時間		所定内労働時間		所定外労働時間		出勤日数	
	時間	前年同月比	時間	前年同月比	時間	前年同月比	日	前年同月差
調査産業計	142.7	△ 3.7	133.5	△ 3.0	9.2	△ 12.3	18.5	△ 0.3
鉱業，採石業，砂利採取業	×	×	×	×	×	×	×	×
建設業	164.5	△ 3.0	155.3	△ 2.3	9.2	△ 11.7	21.1	△ 0.2
製造業	161.4	△ 3.2	144.5	△ 3.2	16.9	△ 3.9	19.1	△ 0.6
電気・ガス・熱供給・水道業	147.9	6.3	135.3	7.3	12.6	△ 3.1	18.5	0.9
情報通信業	156.0	△ 1.2	143.1	△ 0.7	12.9	△ 6.5	18.7	0.2
運輸業，郵便業	173.9	3.5	152.0	5.1	21.9	△ 7.2	20.3	1.8
卸売業・小売業	134.1	6.2	127.6	6.8	6.5	△ 3.0	18.6	0.3
金融業，保険業	140.5	△ 10.3	127.2	△ 13.1	13.3	27.9	17.6	△ 1.8
不動産業，物品賃貸業	159.7	△ 6.5	149.4	△ 7.4	10.3	8.3	19.7	△ 1.0
学術研究，専門・技術サービス業	154.7	△ 9.6	142.2	△ 6.0	12.5	△ 37.2	19.2	△ 0.3
宿泊業，飲食サービス業	92.9	△ 19.0	90.5	△ 17.7	2.4	△ 50.0	14.0	△ 3.1
生活関連サービス業，娯楽業	109.8	△ 2.4	105.6	△ 3.3	4.2	27.3	18.4	1.4
教育，学習支援業	117.4	△ 17.0	111.7	△ 13.9	5.7	△ 51.7	16.5	△ 1.2
医療，福祉	140.2	△ 3.2	137.1	△ 2.8	3.1	△ 16.2	18.6	△ 0.4
複合サービス事業	148.7	1.1	142.7	5.4	6.0	△ 48.3	19.5	1.6
サービス業（他に分類されないもの）	151.4	2.6	138.4	1.5	13.0	15.1	19.3	△ 0.1

3 雇用の動き

9月末の推計労働者数は 565,340人(30人以上 313,499人) で前年同月比2.0%減(1.7%減)であった。

常用労働者のうち、パートタイム労働者数は 164,769人(30人以上 76,994人) でパート比率は29.1%(30人以上 24.6%)であった。

また、入職率は 1.61%(30人以上 1.38%)、離職率は1.42%(30人以上 1.33%) であった。

(事業所規模 5人以上)

	常用労働者数		パートタイム労働者数		入職率	離職率
	人	前年同月比	人	パート比率		
調査産業計	565,340	△ 2.0	164,769	29.1	1.61	1.42
鉱業, 採石業, 砂利採取業	×	×	×	×	×	×
建設業	27,454	△ 4.0	1,980	7.2	0.67	1.35
製造業	82,969	△ 3.1	12,312	14.8	0.59	0.97
電気・ガス・熱供給・水道業	2,525	1.8	253	10.0	0.48	0.24
情報通信業	7,588	4.6	811	10.7	0.94	0.79
運輸業, 郵便業	26,806	△ 1.4	2,972	11.1	1.26	0.39
卸売業・小売業	102,944	△ 1.7	46,406	45.1	1.74	2.09
金融業, 保険業	12,706	△ 3.3	1,947	15.3	0.46	0.61
不動産業, 物品賃貸業	5,266	△ 18.8	1,566	29.7	0.32	2.09
学術研究, 専門・技術サービス業	10,595	5.5	1,557	14.7	0.40	0.25
宿泊業, 飲食サービス業	48,946	2.8	37,595	76.8	3.76	2.37
生活関連サービス業, 娯楽業	14,093	△ 26.5	5,480	38.9	2.77	5.86
教育, 学習支援業	49,048	2.5	14,249	29.1	2.74	0.87
医療, 福祉	128,891	△ 0.6	33,482	26.0	1.33	0.79
複合サービス事業	7,513	△ 16.1	899	12.0	0.23	0.46
サービス業(他に分類されないもの)	37,881	△ 0.6	3,257	8.6	2.08	2.16

(事業所規模 30人以上)

	常用労働者数		パートタイム労働者数		入職率	離職率
	人	前年同月比	人	パート比率		
調査産業計	313,499	△ 1.7	76,994	24.6	1.38	1.33
鉱業, 採石業, 砂利採取業	×	×	×	×	×	×
建設業	7,875	△ 1.8	72	0.9	0.05	0.14
製造業	65,253	△ 3.3	8,830	13.5	0.59	1.07
電気・ガス・熱供給・水道業	1,618	2.8	253	15.6	0.74	0.37
情報通信業	5,389	3.5	232	4.3	0.17	1.10
運輸業, 郵便業	16,760	△ 2.8	2,972	17.7	2.03	0.63
卸売業・小売業	33,376	△ 1.8	15,185	45.5	1.65	2.10
金融業, 保険業	6,174	△ 0.7	642	10.4	0.94	1.24
不動産業, 物品賃貸業	1,489	△ 46.3	201	13.5	1.13	2.32
学術研究, 専門・技術サービス業	4,951	△ 2.5	775	15.7	0.85	0.53
宿泊業, 飲食サービス業	14,004	△ 3.3	8,950	63.9	1.98	3.30
生活関連サービス業, 娯楽業	7,611	△ 13.2	3,822	50.2	1.36	2.49
教育, 学習支援業	33,731	2.4	12,631	37.4	4.01	1.28
医療, 福祉	86,051	1.9	18,737	21.8	0.76	0.83
複合サービス事業	4,849	△ 23.4	654	13.5	0.35	0.72
サービス業(他に分類されないもの)	24,253	0.1	3,035	12.5	2.12	2.53

指数

1 産業別名目賃金指数

1-1 事業所規模 5人以上

平成27年=100

	調査業計	鉱業、採石、砂利採取業	建設業	製造業	電気・ガス・熱供給・水道業	情報通信業	運輸業、郵便業	卸売業・小売業	金融業、保険業	不動産業、物品賃貸業	学術研究、専門・技術サービス業	宿泊業、飲食サービス業	生活関連サービス業、娯楽業	教育、学習支援業	医療、福祉	複合サービス事業	サービス業（他に分類されないもの）
27	100.0	x	100.0	100.0	100.0	100.0	100.0	100.0	100.0	100.0	100.0	100.0	100.0	100.0	100.0	100.0	100.0
28	98.2	x	114.3	98.3	105.9	97.8	99.3	92.3	93.5	77.7	98.7	105.8	91.7	90.0	101.0	97.1	111.8
29	99.2	x	114.3	100.0	104.1	98.9	97.5	94.6	100.9	72.3	131.3	117.9	106.6	80.8	99.2	97.1	121.1
30	97.8	x	102.6	100.9	125.3	77.5	85.6	98.2	85.9	92.7	117.7	98.6	91.6	115.8	90.6	105.7	117.1
31・元	99.6	x	106.5	95.8	110.3	119.5	95.1	95.7	89.4	110.2	123.8	98.3	79.0	130.5	91.1	114.0	115.7
令和元年																	
9月	85.5	x	100.9	80.7	80.0	86.8	82.9	86.7	72.3	98.2	105.5	99.7	78.9	94.8	81.9	89.3	98.0
10月	85.1	x	92.7	81.2	78.5	88.2	88.1	84.6	72.6	97.6	103.5	99.1	73.6	99.8	80.2	91.0	98.5
11月	93.8	x	94.6	85.9	77.6	90.3	92.0	84.1	70.5	87.0	113.4	100.2	78.6	153.8	86.3	88.4	102.9
12月	166.8	x	165.2	168.4	221.2	221.3	118.0	158.0	172.5	177.0	252.8	129.3	100.9	228.2	155.5	211.4	179.5
令和2年																	
1月	88.8	x	105.6	81.8	72.9	101.1	123.5	80.3	79.4	83.6	97.5	108.9	90.2	72.8	90.9	99.8	120.4
2月	82.4	x	102.0	82.2	72.9	93.1	90.0	77.9	73.1	85.6	89.8	103.7	93.6	69.0	81.9	86.5	104.5
3月	85.8	x	114.3	87.7	97.4	98.4	89.0	80.3	70.3	90.1	96.6	103.4	100.8	71.8	83.4	89.0	111.1
4月	83.3	x	102.6	84.1	77.4	98.8	92.1	78.4	75.8	86.6	97.3	104.2	85.9	74.8	78.4	85.4	111.0
5月	82.5	x	103.0	78.8	76.3	95.4	90.7	76.6	71.8	86.5	88.7	103.0	90.2	73.1	81.8	84.2	110.9
6月	128.2	x	107.6	145.0	177.6	286.5	95.7	83.0	138.0	146.3	172.3	110.5	113.1	173.1	119.5	181.3	144.3
7月	120.3	x	158.1	123.0	120.7	105.5	125.1	133.0	85.2	123.3	138.8	112.2	96.9	96.5	116.7	127.4	165.3
8月	87.9	x	115.3	86.6	80.9	92.3	95.7	86.2	73.0	83.0	100.5	102.0	90.6	75.2	84.3	87.8	130.6
9月	85.5	x	95.2	87.5	78.6	93.5	92.3	83.9	62.1	89.7	89.0	98.3	98.3	72.7	84.7	81.0	122.2

1-2 事業所規模 30人以上

平成27年=100

	調査業計	鉱業、採石、砂利採取業	建設業	製造業	電気・ガス・熱供給・水道業	情報通信業	運輸業、郵便業	卸売業・小売業	金融業、保険業	不動産業、物品賃貸業	学術研究、専門・技術サービス業	宿泊業、飲食サービス業	生活関連サービス業、娯楽業	教育、学習支援業	医療、福祉	複合サービス事業	サービス業（他に分類されないもの）
27	100.0	x	100.0	100.0	100.0	100.0	100.0	100.0	100.0	100.0	100.0	100.0	100.0	100.0	100.0	100.0	100.0
28	100.4	x	99.1	97.3	103.7	96.1	103.5	105.7	100.5	99.9	104.1	99.1	99.0	94.0	102.9	100.2	102.4
29	101.3	x	92.9	100.1	99.7	96.0	106.1	109.9	110.6	100.7	108.3	98.8	100.7	87.8	103.3	97.4	106.3
30	99.1	x	107.2	102.6	x	71.2	97.5	97.2	85.1	124.5	112.3	83.1	95.0	111.3	93.7	101.0	111.7
31・元	100.4	x	115.2	96.5	x	122.4	96.2	98.3	72.9	144.3	117.9	80.2	73.2	129.5	89.7	114.8	132.5
令和元年																	
9月	83.4	x	86.3	79.9	x	80.9	81.5	90.4	56.9	129.4	85.5	76.7	65.5	94.7	80.4	90.8	116.0
10月	83.3	x	90.1	79.6	x	82.4	82.3	89.7	54.9	128.3	87.3	77.4	66.3	100.5	76.6	93.5	116.2
11月	94.9	x	96.8	85.9	x	86.5	87.1	85.3	54.5	110.8	103.5	75.8	68.5	171.4	78.1	90.5	119.9
12月	175.2	x	228.5	176.7	x	243.7	121.8	160.6	147.9	297.7	268.8	103.1	91.3	217.5	158.1	206.3	223.3
令和2年																	
1月	83.5	x	88.8	81.4	73.9	99.7	130.7	89.8	62.4	111.0	80.4	73.2	78.8	64.2	82.6	85.0	116.3
2月	79.7	x	87.3	81.8	74.5	86.5	82.8	88.6	53.4	111.4	78.2	68.9	86.7	60.1	82.7	85.6	111.7
3月	80.0	x	85.7	87.7	75.3	91.8	81.8	93.5	56.3	111.3	77.9	69.3	84.3	58.7	77.2	88.0	120.1
4月	79.0	x	87.2	84.0	80.5	92.4	85.3	91.8	56.8	101.8	77.1	64.7	76.7	65.6	74.1	82.3	119.5
5月	79.0	x	91.7	78.2	78.5	88.7	82.2	94.8	53.2	118.8	77.9	68.6	66.4	63.9	79.3	82.9	116.1
6月	135.2	x	93.8	154.3	215.8	331.4	94.5	98.4	127.3	148.6	205.3	74.6	95.4	152.2	113.9	155.1	177.7
7月	111.7	x	158.0	124.8	82.9	100.4	135.1	141.3	71.9	190.5	109.4	71.2	75.3	69.6	112.3	135.5	128.3
8月	80.6	x	86.8	81.7	81.5	89.6	81.7	93.4	55.3	106.9	86.9	68.2	77.1	67.9	79.7	80.4	122.1
9月	80.7	x	85.5	86.9	78.8	93.9	83.4	87.6	53.9	104.6	78.3	65.4	93.8	64.3	78.8	78.6	118.0

指数

2 産業別総実労働時間指数

2-1 事業所規模 5人以上

平成27年=100

	調査産業計	鉱業、採石業、砂利採取業	建設業	製造業	電気・ガス・熱供給・水道業	情報通信業	運輸業、郵便業	卸売業・小売業	金融業、保険業	不動産業、物品賃貸業	学術研究、専門・技術サービス業	宿泊業、飲食サービス業	生活関連サービス業、娯楽業	教育、学習支援業	医療、福祉	複合サービス事業	サービス業（他に分類されないもの）
27	100.0	x	100.0	100.0	100.0	100.0	100.0	100.0	100.0	100.0	100.0	100.0	100.0	100.0	100.0	100.0	100.0
28	99.6	x	108.1	100.9	107.7	100.0	104.7	102.5	99.1	83.4	105.4	101.5	87.2	90.5	97.6	101.6	100.4
29	100.3	x	105.0	102.2	101.5	101.5	109.1	100.1	96.2	81.8	116.4	102.7	98.9	95.6	97.0	101.3	98.6
30	98.9	x	92.0	102.7	103.4	95.4	102.3	92.2	92.7	103.5	106.1	95.7	92.8	112.9	95.8	101.8	106.5
31・元	97.7	x	89.3	100.9	101.4	99.6	103.6	91.5	98.3	103.0	110.8	95.2	77.5	116.6	95.1	99.5	99.9
令和元年																	
9月	98.4	x	88.4	101.1	97.4	99.4	101.0	94.8	99.3	95.6	110.2	99.8	77.6	114.1	96.6	94.5	99.6
10月	99.7	x	92.8	102.5	101.5	99.0	108.8	92.9	98.9	94.6	115.3	99.1	71.3	126.3	96.1	99.3	100.9
11月	100.6	x	91.9	104.2	95.4	103.8	109.5	94.2	97.8	92.2	115.3	102.6	78.8	118.0	98.5	99.6	100.2
12月	98.2	x	92.4	102.0	99.7	97.7	104.6	91.9	100.2	87.8	112.5	102.5	82.2	110.5	95.1	107.4	98.1
令和2年																	
1月	93.1	x	88.1	96.9	95.1	95.6	108.1	88.4	93.6	73.0	97.7	102.6	78.1	94.9	90.2	91.7	93.3
2月	95.1	x	95.2	101.3	94.8	96.4	103.7	91.0	87.8	94.2	109.2	99.8	77.5	96.4	91.0	89.6	99.0
3月	96.1	x	102.2	101.8	98.5	96.9	108.6	90.4	98.6	94.8	115.5	94.3	75.1	93.6	91.6	99.3	103.3
4月	96.4	x	100.8	103.0	107.7	102.3	104.4	92.2	103.1	94.0	108.0	89.7	59.6	98.1	94.1	101.7	101.0
5月	87.9	x	91.7	87.6	89.7	88.6	98.9	84.9	90.9	85.0	96.4	81.2	50.2	85.8	91.4	91.9	89.3
6月	97.4	x	101.6	98.0	113.4	86.1	102.1	93.1	100.5	89.8	113.1	91.8	62.4	111.2	96.6	101.7	100.5
7月	99.4	x	97.3	101.2	121.1	102.4	120.0	96.0	103.1	94.3	104.4	89.3	76.3	107.8	94.6	104.0	108.6
8月	92.6	x	89.1	91.3	100.1	92.2	116.0	90.8	90.7	84.0	92.6	91.1	80.5	86.9	91.8	96.9	98.6
9月	96.3	x	94.8	99.0	106.8	90.6	117.1	93.5	88.8	94.1	101.5	88.9	75.5	104.0	92.6	93.7	104.0

2-2 事業所規模 30人以上

平成27年=100

	調査産業計	鉱業、採石業、砂利採取業	建設業	製造業	電気・ガス・熱供給・水道業	情報通信業	運輸業、郵便業	卸売業・小売業	金融業、保険業	不動産業、物品賃貸業	学術研究、専門・技術サービス業	宿泊業、飲食サービス業	生活関連サービス業、娯楽業	教育、学習支援業	医療、福祉	複合サービス事業	サービス業（他に分類されないもの）
27	100.0	x	100.0	100.0	100.0	100.0	100.0	100.0	100.0	100.0	100.0	100.0	100.0	100.0	100.0	100.0	100.0
28	99.4	x	111.5	100.1	105.8	100.9	97.9	102.6	98.7	102.3	102.8	99.8	94.0	92.0	99.0	99.6	98.3
29	100.7	x	107.2	101.6	101.4	100.6	102.3	103.8	94.4	103.2	103.3	101.0	96.8	95.7	99.9	99.5	98.9
30	100.1	x	95.3	102.4	x	94.9	107.3	96.7	93.8	106.5	104.9	91.5	92.1	107.7	97.6	98.5	103.4
31・元	98.2	x	96.0	100.4	x	101.2	101.5	93.8	97.5	117.6	110.7	85.6	78.8	113.3	94.3	97.1	102.2
令和元年																	
9月	97.4	x	94.0	101.0	x	100.4	98.1	91.8	102.6	114.9	113.2	84.0	74.3	110.9	94.0	90.4	102.4
10月	99.9	x	98.4	102.1	x	100.2	102.9	95.7	99.0	102.6	111.8	84.3	74.9	123.4	94.5	96.9	105.3
11月	100.1	x	98.7	104.1	x	104.7	101.3	96.8	98.6	103.5	113.6	85.0	77.9	116.1	96.2	95.3	102.6
12月	97.9	x	97.2	101.6	x	100.6	98.3	94.5	95.9	103.2	110.8	87.6	79.4	106.8	94.2	104.7	103.6
令和2年																	
1月	92.0	x	76.8	95.9	91.9	97.9	103.3	95.9	94.1	96.4	92.0	84.6	82.6	90.0	88.1	89.9	96.4
2月	92.8	x	86.7	99.4	88.6	95.9	103.0	95.9	87.4	118.0	105.6	80.7	77.0	83.0	89.9	89.9	98.2
3月	94.9	x	96.4	101.6	100.8	99.1	109.9	95.1	90.1	114.8	111.9	77.1	77.3	85.0	89.6	98.7	107.9
4月	94.5	x	95.6	101.7	108.0	108.1	100.9	96.0	100.1	90.1	108.3	60.1	70.6	86.5	92.5	99.9	103.1
5月	86.5	x	88.1	86.3	91.6	96.7	91.6	91.1	91.2	103.0	89.0	47.4	45.0	79.1	92.1	93.2	93.5
6月	95.2	x	95.2	96.9	109.0	95.3	103.3	97.5	91.6	110.2	114.2	55.5	54.5	103.7	94.5	100.3	103.1
7月	97.2	x	89.9	100.4	113.2	112.8	105.0	98.9	105.5	113.7	108.9	71.7	67.3	100.0	92.8	103.3	107.6
8月	90.2	x	80.7	89.6	95.3	101.1	101.2	96.0	93.1	92.7	93.0	71.2	76.6	75.8	92.3	95.9	99.9
9月	93.8	x	91.2	97.8	99.8	99.2	101.5	97.5	92.0	107.4	102.3	68.0	72.5	92.0	91.0	91.4	105.1

指数

3 産業別所定外労働時間指数

3-1 事業所規模 5人以上

平成27年=100

	調査産業計	鉱業、採石、砂利採取業	建設業	製造業	電気・ガス・熱供給・水道業	情報通信業	運輸業、郵便業	卸売業・小売業	金融業、保険業	不動産業、物品賃貸業	学術研究、専門・技術サービス業	宿泊業、飲食サービス業	生活関連サービス業、娯楽業	教育、学習支援業	医療、福祉	複合サービス事業	サービス業（他に分類されないもの）
27	100.0	x	100.0	100.0	100.0	100.0	100.0	100.0	100.0	100.0	100.0	100.0	100.0	100.0	100.0	100.0	100.0
28	102.5	x	124.2	106.2	169.6	111.9	107.5	104.1	88.9	79.3	172.3	102.4	51.6	77.7	88.2	73.7	112.6
29	120.6	x	99.7	107.4	91.4	103.8	137.5	109.7	84.1	98.1	265.3	141.5	117.0	203.4	96.7	65.8	94.9
30	116.1	x	49.8	110.1	80.0	83.4	122.1	121.3	51.6	174.1	223.9	124.5	84.7	213.4	89.4	141.0	144.6
31・元	110.2	x	55.7	105.3	98.8	84.8	119.7	137.1	98.7	83.8	270.2	85.7	55.8	175.9	91.5	158.3	101.7
令和元年																	
9月	104.5	x	50.0	101.9	82.6	69.3	112.3	150.8	92.9	60.0	201.4	79.6	41.3	152.6	95.0	120.5	89.2
10月	110.1	x	53.1	105.7	57.8	79.3	134.6	141.5	108.1	117.5	279.5	85.7	46.0	161.5	92.5	128.8	91.2
11月	110.1	x	60.9	110.8	62.4	80.0	121.3	140.0	96.0	67.5	294.5	85.7	42.9	148.7	97.5	143.8	87.3
12月	104.5	x	60.9	108.9	61.5	75.3	109.0	126.2	81.8	57.5	241.1	95.9	49.2	135.9	92.5	217.8	90.2
令和2年																	
1月	106.7	x	93.0	108.2	61.5	84.7	121.8	138.5	93.9	52.5	138.4	83.7	82.5	88.5	100.0	191.8	112.7
2月	110.1	x	114.1	111.4	68.8	78.0	111.8	120.0	90.9	65.0	279.5	98.0	84.1	116.7	95.0	119.2	124.5
3月	106.7	x	122.7	104.4	77.1	81.3	144.5	109.2	122.2	143.8	282.2	83.7	88.9	69.2	82.5	121.9	124.5
4月	95.5	x	115.6	91.1	59.6	94.0	112.3	110.8	132.3	123.8	134.2	61.2	44.4	83.3	77.5	100.0	105.9
5月	89.9	x	110.9	77.8	58.7	68.7	119.9	89.2	96.0	80.0	135.6	57.1	65.1	55.1	122.5	123.3	92.2
6月	92.1	x	85.2	82.9	87.2	71.3	119.9	83.1	118.2	85.0	184.9	57.1	92.1	129.5	80.0	98.6	102.0
7月	101.1	x	64.8	87.3	278.0	86.0	196.7	73.8	93.9	110.0	119.2	61.2	81.0	110.3	87.5	138.4	133.3
8月	97.8	x	62.5	88.0	112.8	74.7	193.8	93.8	80.8	96.3	65.8	69.4	63.5	73.1	87.5	58.9	131.4
9月	98.9	x	72.7	95.6	119.3	66.7	170.6	76.9	84.8	103.8	97.3	49.0	79.4	120.5	87.5	64.4	131.4

3-2 事業所規模 30人以上

平成27年=100

	調査産業計	鉱業、採石、砂利採取業	建設業	製造業	電気・ガス・熱供給・水道業	情報通信業	運輸業、郵便業	卸売業・小売業	金融業、保険業	不動産業、物品賃貸業	学術研究、専門・技術サービス業	宿泊業、飲食サービス業	生活関連サービス業、娯楽業	教育、学習支援業	医療、福祉	複合サービス事業	サービス業（他に分類されないもの）
27	100.0	x	100.0	100.0	100.0	100.0	100.0	100.0	100.0	100.0	100.0	100.0	100.0	100.0	100.0	100.0	100.0
28	102.7	x	150.3	105.5	189.5	113.8	95.0	114.2	96.2	92.2	149.9	80.4	82.9	92.9	84.4	92.8	97.9
29	108.6	x	120.8	108.3	109.5	82.8	107.5	113.0	91.6	100.4	112.3	110.0	101.0	127.0	108.9	84.2	94.5
30	109.5	x	51.7	108.8	x	95.7	129.7	113.5	70.4	99.2	150.8	106.5	84.7	146.9	102.6	207.1	111.8
31・元	102.6	x	69.2	101.9	x	117.4	105.5	108.7	105.9	118.7	201.2	70.4	66.1	143.1	86.1	253.6	94.6
令和元年																	
9月	97.2	x	53.1	99.4	x	103.0	101.7	101.5	100.0	96.0	191.3	57.8	58.9	135.6	88.1	187.1	92.6
10月	99.1	x	60.2	98.9	x	117.2	107.8	112.1	118.3	89.9	181.7	57.8	58.9	140.2	83.3	198.4	91.8
11月	100.9	x	73.5	107.3	x	116.4	88.8	112.1	112.5	133.3	212.5	59.0	62.5	133.3	88.1	232.3	88.5
12月	99.1	x	63.8	105.6	x	112.7	82.8	109.1	102.9	125.3	221.2	66.3	66.1	116.1	88.1	353.2	97.5
令和2年																	
1月	94.4	x	54.6	102.8	78.7	117.2	107.8	122.7	124.0	116.2	105.8	63.9	78.6	65.5	78.6	306.5	97.5
2月	96.3	x	56.1	105.1	98.1	115.7	108.6	128.8	112.5	145.5	143.3	69.9	89.3	79.3	76.2	190.3	100.0
3月	96.3	x	62.2	102.8	114.8	123.9	152.2	106.1	123.1	166.7	171.2	43.4	94.6	50.6	64.3	193.5	112.3
4月	79.6	x	58.2	88.1	87.0	131.3	103.9	86.4	166.3	64.6	117.3	18.1	50.0	48.3	69.0	159.7	81.1
5月	85.2	x	96.9	78.0	87.0	99.3	121.6	75.8	114.4	132.3	82.7	15.7	30.4	41.4	138.1	196.8	83.6
6月	82.4	x	48.5	84.7	88.9	84.3	123.7	75.8	132.7	112.1	195.2	25.3	37.5	78.2	66.7	158.1	84.4
7月	88.0	x	47.4	87.0	225.0	129.1	134.1	83.3	137.5	150.5	161.5	30.1	46.4	58.6	66.7	229.0	108.2
8月	79.6	x	28.1	86.4	91.7	109.0	125.4	90.9	121.2	94.9	108.7	25.3	60.7	23.0	71.4	96.8	108.2
9月	85.2	x	46.9	95.5	116.7	96.3	94.4	98.5	127.9	104.0	120.2	28.9	75.0	65.5	73.8	96.8	106.6

指数

4 産業別常用雇用指数

4-1 事業所規模 5人以上

平成27年=100

	調査産業計	鉱業、採石業、砂利採取業	建設業	製造業	電気・ガス・熱供給・水道業	情報通信業	運輸業、郵便業	卸売業・小売業	金融業、保険業	不動産業、物品賃貸業	学術研究、専門・技術サービス業	宿泊業、飲食サービス業	生活関連サービス業、娯楽業	教育、学習支援業	医療、福祉	複合サービス事業	サービス業（他に分類されないもの）
27	100.0	x	100.0	100.0	100.0	100.0	100.0	100.0	100.0	100.0	100.0	100.0	100.0	100.0	100.0	100.0	100.0
28	100.6	x	98.2	100.6	95.8	100.5	100.2	100.9	101.5	104.0	105.4	98.9	101.6	105.4	100.1	104.2	92.9
29	100.9	x	101.0	102.4	77.5	102.0	98.2	101.4	101.9	97.4	94.6	102.4	96.8	105.2	99.7	112.4	93.0
30	104.4	x	104.4	109.3	77.7	108.7	101.8	101.7	108.4	97.1	91.6	101.4	93.9	114.7	101.4	136.6	97.6
31・元	105.3	x	102.4	109.4	93.2	112.7	100.0	101.7	103.0	88.8	91.4	106.6	90.7	116.0	103.3	137.4	102.8
令和元年																	
9月	105.1	x	100.2	107.7	93.1	110.8	99.8	101.9	102.3	94.2	90.8	106.8	97.0	116.2	102.7	136.9	103.5
10月	105.1	x	100.1	108.9	93.2	110.7	100.4	101.4	100.3	93.7	92.3	105.8	92.2	117.3	103.0	137.7	104.1
11月	105.3	x	101.2	109.0	92.8	111.5	99.2	102.4	101.0	75.4	92.8	107.3	89.3	117.8	103.2	137.7	105.8
12月	105.0	x	97.2	108.2	92.6	111.4	98.8	102.3	102.1	76.0	94.7	109.1	86.4	117.0	103.6	136.6	104.4
令和2年																	
1月	104.7	x	97.1	106.3	92.5	110.0	98.7	101.5	100.7	76.2	94.5	110.4	88.8	118.0	103.2	136.3	103.9
2月	103.8	x	97.5	106.4	92.3	112.7	98.8	99.6	98.2	74.5	77.7	108.8	85.6	119.8	103.0	137.7	104.1
3月	103.8	x	96.4	104.8	92.3	112.6	100.3	100.8	98.0	74.7	77.3	107.5	87.6	119.9	103.3	137.0	102.7
4月	104.3	x	96.8	106.8	95.2	113.6	98.3	102.5	100.8	76.0	78.0	106.4	82.0	117.9	104.7	137.3	102.3
5月	103.3	x	97.0	104.9	95.3	113.7	98.6	100.8	101.4	76.0	95.4	105.0	70.5	117.1	103.4	137.9	103.4
6月	103.0	x	96.6	104.9	95.2	113.7	97.9	100.8	94.5	76.5	95.7	105.3	72.7	117.6	102.2	138.0	103.8
7月	103.5	x	96.9	105.0	94.4	115.3	98.2	102.0	99.4	76.4	95.6	108.4	73.0	117.9	101.5	139.2	103.4
8月	102.4	x	96.9	104.8	94.6	115.7	97.6	100.6	99.1	77.9	77.6	108.3	73.6	116.9	101.6	115.0	103.0
9月	103.0	x	96.2	104.4	94.8	115.9	98.4	100.2	98.9	76.5	95.8	109.8	71.3	119.1	102.1	114.8	102.9

4-2 事業所規模 30人以上

平成27年=100

	調査産業計	鉱業、採石業、砂利採取業	建設業	製造業	電気・ガス・熱供給・水道業	情報通信業	運輸業、郵便業	卸売業・小売業	金融業、保険業	不動産業、物品賃貸業	学術研究、専門・技術サービス業	宿泊業、飲食サービス業	生活関連サービス業、娯楽業	教育、学習支援業	医療、福祉	複合サービス事業	サービス業（他に分類されないもの）
27	100.0	x	100.0	100.0	100.0	100.0	100.0	100.0	100.0	100.0	100.0	100.0	100.0	100.0	100.0	100.0	100.0
28	99.7	x	100.0	99.0	92.1	99.8	99.7	99.6	101.3	103.4	95.1	96.8	99.9	104.9	100.6	105.4	91.1
29	99.5	x	107.3	99.4	92.4	97.3	98.1	98.9	103.3	104.0	95.0	95.1	97.6	105.6	99.5	109.2	90.5
30	104.0	x	123.6	104.9	x	106.6	99.8	95.6	127.0	111.5	110.5	94.8	96.9	113.7	99.9	148.7	93.7
31・元	104.9	x	120.6	104.1	x	115.3	99.1	93.7	121.7	102.8	115.1	97.4	100.4	117.3	101.9	154.6	97.2
令和元年																	
9月	104.9	x	120.3	103.0	x	113.4	99.5	92.7	121.5	113.0	116.7	97.8	104.7	117.4	102.1	155.0	97.9
10月	105.2	x	118.1	103.8	x	113.1	99.3	92.6	119.2	111.7	117.8	95.9	103.1	119.3	102.3	154.7	99.1
11月	105.0	x	118.2	104.1	x	112.4	98.5	93.3	118.5	60.4	116.3	97.2	102.1	120.0	102.2	154.7	100.3
12月	104.7	x	117.4	102.6	x	113.6	97.8	93.2	118.9	61.1	116.1	98.6	101.2	118.9	103.1	154.0	98.6
令和2年																	
1月	104.1	x	116.5	101.2	87.5	111.5	97.5	91.9	118.5	61.5	115.5	97.8	100.8	119.9	102.9	153.4	98.1
2月	103.9	x	117.1	101.8	87.1	115.3	97.8	92.6	116.9	61.1	70.3	95.7	100.5	122.4	102.9	155.8	98.8
3月	103.3	x	117.0	99.5	87.2	115.2	97.7	91.8	116.4	61.5	69.5	95.7	101.0	122.5	103.1	154.6	98.9
4月	104.0	x	116.6	102.1	91.5	116.7	96.4	93.1	123.3	61.0	68.7	92.7	99.2	118.3	104.4	156.2	99.1
5月	103.8	x	117.0	100.3	91.6	116.7	95.1	92.2	124.8	61.0	113.0	90.4	97.7	117.2	104.4	155.9	99.3
6月	103.6	x	118.7	100.2	91.5	116.8	95.9	92.3	107.5	62.5	113.7	92.2	94.7	117.8	103.9	156.1	99.6
7月	103.9	x	118.4	100.1	90.2	118.0	96.4	93.2	121.7	62.1	113.4	94.4	93.5	118.4	103.7	158.1	99.0
8月	102.4	x	118.2	100.1	90.5	118.5	95.4	91.4	121.1	61.4	67.6	95.8	91.9	117.0	104.1	119.3	98.4
9月	103.1	x	118.1	99.6	90.8	117.4	96.7	91.0	120.7	60.7	113.8	94.6	90.9	120.2	104.0	118.8	98.0

第1表-1 産業、性別常用労働者の1人平均月間現金給与額

(事業所規模 5人以上)

(単位：円)

	産業	現金給与総額			きまって支給する給与			所定内 給 与	所定外 給 与	特別に支払われた給与		
		計	男子	女子	計	男子	女子			計	男子	女子
TL	調 査 産 業 計	237,723	295,049	184,152	233,343	289,686	180,690	218,886	14,457	4,380	5,363	3,462
C	鉱業, 採石業, 砂利採取業	x	x	x	x	x	x	x	x	x	x	x
D	建 設 業	265,594	288,271	168,857	264,863	287,700	167,445	253,281	11,582	731	571	1,412
E	製 造 業	283,042	330,278	184,626	268,169	313,332	174,072	238,433	29,736	14,873	16,946	10,554
F	電気・ガス・熱供給・水道業	355,773	370,960	261,835	355,773	370,960	261,835	321,436	34,337	0	0	0
G	情 報 通 信 業	332,537	385,569	253,077	319,551	368,096	246,814	295,813	23,738	12,986	17,473	6,263
H	運 輸 業, 郵 便 業	268,112	294,885	186,064	268,112	294,885	186,064	215,604	52,508	0	0	0
I	卸 売 業, 小 売 業	190,879	252,352	132,867	190,671	251,952	132,840	183,365	7,306	208	400	27
J	金 融 業, 保 険 業	278,505	395,488	219,567	278,505	395,488	219,567	261,711	16,794	0	0	0
K	不 動 産 業, 物 品 質 貸 業	215,196	239,687	189,979	215,194	239,684	189,979	199,318	15,876	2	3	0
L	学術研究, 専門・技術サービス業	288,247	351,161	211,008	287,802	350,877	210,366	277,372	10,430	445	284	642
M	宿泊業, 飲食サービス業	120,473	139,737	111,826	120,295	139,164	111,826	118,068	2,227	178	573	0
N	生活関連サービス業, 娯楽業	197,066	222,034	174,408	179,393	217,135	145,143	172,124	7,269	17,673	4,899	29,265
O	教 育, 学 習 支 援 業	253,641	320,227	212,002	253,515	319,944	211,975	249,699	3,816	126	283	27
P	医 療, 福 祉	258,747	360,130	224,976	252,661	350,459	220,085	241,863	10,798	6,086	9,671	4,891
Q	複 合 サ ー ビ ス 事 業	275,921	314,135	211,604	275,577	313,816	211,218	265,006	10,571	344	319	386
R	サービス業(他に分類されないもの)	239,037	269,941	160,940	237,970	268,531	160,738	220,119	17,851	1,067	1,410	202
E09,10	食 料 品 ・ た ば こ	210,960	282,512	149,911	202,453	270,700	144,224	187,031	15,422	8,507	11,812	5,687
E11	織 維 工 業	164,380	251,337	140,906	164,380	251,337	140,906	158,642	5,738	0	0	0
E12	木 材 ・ 木 製 品	220,626	228,780	171,909	220,626	228,780	171,909	211,306	9,320	0	0	0
E13	家 具 ・ 装 備 品	238,778	247,506	177,677	238,778	247,506	177,677	227,157	11,621	0	0	0
E14	パ ル プ ・ 紙	349,452	362,381	189,611	349,452	362,381	189,611	302,446	47,006	0	0	0
E15	印 刷 ・ 同 関 連 業	201,117	216,411	168,642	201,117	216,411	168,642	181,622	19,495	0	0	0
E16,17	化 学, 石 油 ・ 石 炭	319,065	400,847	218,326	319,065	400,847	218,326	288,754	30,311	0	0	0
E18	プ ラ ス チ ッ ク 製 品	248,148	288,364	163,771	248,148	288,364	163,771	207,439	40,709	0	0	0
E19	ゴ ム 製 品	x	x	x	x	x	x	x	x	x	x	x
E21	窯 業 ・ 土 石 製 品	287,945	292,105	248,565	257,280	263,223	201,023	239,681	17,599	30,665	28,882	47,542
E22	鉄 鋼 業	-	-	-	-	-	-	-	-	-	-	-
E23	非 鉄 金 属 製 造 業	-	-	-	-	-	-	-	-	-	-	-
E24	金 属 製 品 製 造 業	397,211	413,135	326,668	286,940	304,221	210,385	240,072	46,868	110,271	108,914	116,283
E25	は ん 用 機 械 器 具	x	x	x	x	x	x	x	x	x	x	x
E26	生 産 用 機 械 器 具	343,166	374,496	218,127	343,166	374,496	218,127	301,591	41,575	0	0	0
E27	業 務 用 機 械 器 具	-	-	-	-	-	-	-	-	-	-	-
E28	電 子 ・ デ バ イ ス	322,374	359,354	238,614	287,341	324,688	202,750	252,515	34,826	35,033	34,666	35,864
E29	電 気 機 械 器 具	339,311	396,695	198,956	339,311	396,695	198,956	308,311	31,000	0	0	0
E30	情 報 通 信 機 械 器 具	-	-	-	-	-	-	-	-	-	-	-
E31	輸 送 用 機 械 器 具	299,695	316,270	210,584	296,783	312,817	210,584	254,666	42,117	2,912	3,453	0
E32,20	そ の 他 の 製 造 業	-	-	-	-	-	-	-	-	-	-	-
ES1	E 一 括 分 1	267,839	293,796	180,444	267,839	293,796	180,444	239,328	28,511	0	0	0
I-1	卸 売 業	283,683	310,114	200,273	282,957	309,158	200,273	273,072	9,885	726	956	0
I-2	小 売 業	157,191	211,114	123,276	157,171	211,111	123,245	150,801	6,370	20	3	31
M75	宿 泊 業	167,512	213,636	145,975	167,512	213,636	145,975	166,746	766	0	0	0
MS	M 一 括 分	107,746	119,039	102,732	107,520	118,305	102,732	104,897	2,623	226	734	0
P83	医 療 業	302,078	449,412	252,676	300,305	447,236	251,038	285,374	14,931	1,773	2,176	1,638
PS	P 一 括 分	205,786	249,795	191,245	194,429	230,861	182,392	188,683	5,746	11,357	18,934	8,853
R91	職 業 紹 介 ・ 派 遣 業	184,139	211,130	159,139	183,956	210,759	159,131	166,326	17,630	183	371	8
R92	そ の 他 の 事 業 サ ー ビ ス	215,056	236,377	153,204	214,877	236,211	152,988	200,705	14,172	179	166	216
RS	R 一 括 分	306,813	336,568	179,602	303,893	333,077	179,126	280,347	23,546	2,920	3,491	476
TK1	特 掲 産 業 1	x	x	x	x	x	x	x	x	x	x	x
TK2	特 掲 産 業 2	295,670	361,460	232,925	295,670	361,460	232,925	285,513	10,157	0	0	0
TK3	特 掲 産 業 3	196,967	224,713	146,950	174,132	220,000	91,447	169,604	4,528	22,835	4,713	55,503
TK4	特 掲 産 業 4	329,924	347,582	201,971	329,323	347,023	201,067	301,927	27,396	601	559	904

第1表-2 産業、性別常用労働者の1人平均月間現金給与額

(事業所規模 30人以上)

(単位：円)

	産業	現金給与総額			きまって支給する給与			所定内 給 与	所定外 給 与	特別に支払われた給与		
		計	男子	女子	計	男子	女子			計	男子	女子
TL	調 査 産 業 計	253,406	313,076	194,661	248,065	306,209	190,822	230,283	17,782	5,341	6,867	3,839
C	鉱業，採石業，砂利採取業	x	x	x	x	x	x	x	x	x	x	x
D	建 設 業	291,481	301,569	211,203	291,481	301,569	211,203	281,951	9,530	0	0	0
E	製 造 業	300,391	348,114	197,232	282,631	328,289	183,937	248,201	34,430	17,760	19,825	13,295
F	電気・ガス・熱供給・水道業	403,382	426,501	287,703	403,382	426,501	287,703	364,619	38,763	0	0	0
G	情 報 通 信 業	367,125	411,879	279,536	348,940	389,706	269,155	317,747	31,193	18,185	22,173	10,381
H	運 輸 業 ， 郵 便 業	243,493	279,526	167,122	243,493	279,526	167,122	208,020	35,473	0	0	0
I	卸 売 業 ， 小 売 業	189,268	258,526	138,115	188,935	257,772	138,092	178,797	10,138	333	754	23
J	金 融 業 ， 保 険 業	303,638	420,428	239,728	303,638	420,428	239,728	276,803	26,835	0	0	0
K	不 動 産 業 ， 物 品 質 貸 業	236,318	260,361	195,410	236,312	260,351	195,410	213,293	23,019	6	10	0
L	学術研究，専門・技術サービス業	318,077	345,087	220,951	317,124	344,658	218,114	298,728	18,396	953	429	2,837
M	宿泊業，飲食サービス業	119,140	159,967	94,681	118,528	158,333	94,681	115,343	3,185	612	1,634	0
N	生活関連サービス業，娯楽業	199,739	228,666	178,037	166,682	218,496	127,811	160,048	6,634	33,057	10,170	50,226
O	教 育 ， 学 習 支 援 業	246,956	313,363	211,903	246,956	313,363	211,903	245,827	1,129	0	0	0
P	医 療 ， 福 祉	267,177	367,142	222,985	265,717	365,673	221,529	253,100	12,617	1,460	1,469	1,456
Q	複 合 サ ー ビ ス 事 業	271,309	302,830	194,802	271,304	302,830	194,785	256,108	15,196	5	0	17
R	サービス業(他に分類されないもの)	200,699	224,120	152,733	200,260	223,599	152,461	179,781	20,479	439	521	272
E09,10	食 料 品 ・ た ば こ	216,549	292,009	156,713	205,113	274,628	149,991	185,692	19,421	11,436	17,381	6,722
E11	織 維 工 業	189,258	277,847	156,533	189,258	277,847	156,533	184,845	4,413	0	0	0
E12	木 材 ・ 木 製 品	251,091	256,852	155,286	251,091	256,852	155,286	241,574	9,517	0	0	0
E13	家 具 ・ 装 備 品	x	x	x	x	x	x	x	x	x	x	x
E14	パ ル プ ・ 紙	349,452	362,381	189,611	349,452	362,381	189,611	302,446	47,006	0	0	0
E15	印 刷 ・ 同 関 連 業	177,114	188,227	154,871	177,114	188,227	154,871	159,152	17,962	0	0	0
E16,17	化 学 ， 石 油 ・ 石 炭	318,060	411,818	217,791	318,060	411,818	217,791	288,501	29,559	0	0	0
E18	プ ラ ス チ ッ ク 製 品	256,423	287,559	180,763	256,423	287,559	180,763	208,550	47,873	0	0	0
E19	ゴ ム 製 品	x	x	x	x	x	x	x	x	x	x	x
E21	窯 業 ・ 土 石 製 品	331,310	332,167	323,630	266,482	273,537	203,259	236,232	30,250	64,828	58,630	120,371
E22	鉄 鋼 業	-	-	-	-	-	-	-	-	-	-	-
E23	非 鉄 金 属 製 造 業	-	-	-	-	-	-	-	-	-	-	-
E24	金 属 製 品 製 造 業	421,471	441,421	337,182	295,825	316,259	209,488	248,207	47,618	125,646	125,162	127,694
E25	は ん 用 機 械 器 具	x	x	x	x	x	x	x	x	x	x	x
E26	生 産 用 機 械 器 具	358,682	389,533	227,706	358,682	389,533	227,706	312,402	46,280	0	0	0
E27	業 務 用 機 械 器 具	-	-	-	-	-	-	-	-	-	-	-
E28	電 子 ・ デ バ イ ス	324,636	362,532	240,543	287,978	326,028	203,544	252,637	35,341	36,658	36,504	36,999
E29	電 気 機 械 器 具	339,311	396,695	198,956	339,311	396,695	198,956	308,311	31,000	0	0	0
E30	情 報 通 信 機 械 器 具	-	-	-	-	-	-	-	-	-	-	-
E31	輸 送 用 機 械 器 具	304,508	323,017	211,256	304,508	323,017	211,256	260,575	43,933	0	0	0
E32,20	そ の 他 の 製 造 業	-	-	-	-	-	-	-	-	-	-	-
ES1	E 一 括 分 1	273,127	302,248	181,615	273,127	302,248	181,615	239,897	33,230	0	0	0
I-1	卸 売 業	276,237	313,709	180,092	275,056	312,068	180,092	258,078	16,978	1,181	1,641	0
I-2	小 売 業	157,256	212,323	131,776	157,234	212,311	131,750	149,614	7,620	22	12	26
M75	宿 泊 業	160,816	217,228	117,653	160,816	217,228	117,653	160,416	400	0	0	0
MS	M 一 括 分	99,586	126,410	85,330	98,687	123,819	85,330	94,196	4,491	899	2,591	0
P83	医 療 業	306,876	451,565	244,720	304,626	449,257	242,495	287,498	17,128	2,250	2,308	2,225
PS	P 一 括 分	194,366	220,683	182,113	194,355	220,668	182,104	190,011	4,344	11	15	9
R91	職 業 紹 介 ・ 派 遣 業	184,139	211,130	159,139	183,956	210,759	159,131	166,326	17,630	183	371	8
R92	そ の 他 の 事 業 サ ー ビ ス	176,388	191,016	138,162	176,150	190,789	137,895	160,233	15,917	238	227	267
RS	R 一 括 分	338,840	357,033	225,048	337,003	355,291	222,615	291,152	45,851	1,837	1,742	2,433
TK1	特 掲 産 業 1	x	x	x	x	x	x	x	x	x	x	x
TK2	特 掲 産 業 2	308,816	327,765	233,269	308,816	327,765	233,269	288,517	20,299	0	0	0
TK3	特 掲 産 業 3	196,044	217,420	173,831	151,515	205,820	95,084	144,739	6,776	44,529	11,600	78,747
TK4	特 掲 産 業 4	x	x	x	x	x	x	x	x	x	x	x

第2表-1 産業、性別常用労働者の1人平均月間出勤日数及び実労働時間数

(事業所規模 5人以上)

(単位：日・時間)

	産業	出勤日数			総実労働時間			所定内労働時間			所定外労働時間		
		計	男子	女子	計	男子	女子	計	男子	女子	計	男子	女子
TL	調査産業計	18.7	19.6	17.8	142.1	158.8	126.5	133.3	145.0	122.4	8.8	13.8	4.1
C	鉱業，採石業，砂利採取業	x	x	x	x	x	x	x	x	x	x	x	x
D	建設業	20.5	21.0	18.2	161.2	168.7	129.3	151.9	157.9	126.4	9.3	10.8	2.9
E	製造業	19.4	19.6	18.9	160.3	169.0	142.1	145.2	150.8	133.6	15.1	18.2	8.5
F	電気・ガス・熱供給・水道業	19.8	19.7	19.8	159.0	161.7	142.2	146.0	146.9	139.9	13.0	14.8	2.3
G	情報通信業	18.2	18.3	18.0	146.8	154.2	135.7	136.8	142.3	128.6	10.0	11.9	7.1
H	運輸業，郵便業	21.1	21.5	19.9	198.2	213.0	153.0	162.2	168.9	141.8	36.0	44.1	11.2
I	卸売業，小売業	18.9	20.3	17.5	133.4	153.3	114.7	128.4	145.1	112.7	5.0	8.2	2.0
J	金融業，保険業	17.0	18.4	16.3	133.1	151.0	124.2	124.7	140.8	116.7	8.4	10.2	7.5
K	不動産業，物品賃貸業	18.9	19.4	18.4	145.3	156.8	133.5	137.0	144.6	129.1	8.3	12.2	4.4
L	学術研究，専門・技術サービス業	19.5	20.0	18.9	152.8	163.9	139.2	145.7	152.2	137.7	7.1	11.7	1.5
M	宿泊業，飲食サービス業	16.0	16.2	15.9	103.7	107.7	102.0	101.3	104.5	99.9	2.4	3.2	2.1
N	生活関連サービス業，娯楽業	17.6	18.7	16.5	116.3	127.4	106.2	111.3	120.0	103.4	5.0	7.4	2.8
O	教育，学習支援業	17.3	18.5	16.6	129.3	147.7	117.7	119.9	134.8	110.5	9.4	12.9	7.2
P	医療，福祉	18.7	19.0	18.6	139.6	143.2	138.3	136.1	138.8	135.1	3.5	4.4	3.2
Q	複合サービス事業	19.3	19.6	18.7	146.5	151.7	137.7	141.8	145.6	135.3	4.7	6.1	2.4
R	サービス業(他に分類されないもの)	19.3	19.7	18.1	153.2	163.5	127.4	139.8	146.8	122.2	13.4	16.7	5.2
E09,10	食料品・たばこ	18.9	19.9	18.1	148.7	167.4	132.9	137.6	152.5	124.9	11.1	14.9	8.0
E11	繊維工業	19.8	18.8	20.1	134.3	145.1	131.5	130.1	142.5	126.8	4.2	2.6	4.7
E12	木材・木製品	19.6	19.7	18.7	158.5	160.3	147.8	152.8	153.7	147.2	5.7	6.6	0.6
E13	家具・装備品	19.7	19.8	19.1	156.3	157.6	146.5	149.9	150.7	144.1	6.4	6.9	2.4
E14	パルプ・紙	19.9	19.9	19.9	167.3	167.7	160.7	151.0	150.9	151.7	16.3	16.8	9.0
E15	印刷・同関連業	17.6	17.3	18.0	151.1	154.3	144.1	137.5	137.7	137.0	13.6	16.6	7.1
E16,17	化学、石油・石炭	18.8	19.0	18.5	153.4	159.5	146.0	140.1	143.6	135.8	13.3	15.9	10.2
E18	プラスチック製品	20.9	20.6	21.5	175.1	175.7	173.8	157.8	159.0	155.3	17.3	16.7	18.5
E19	ゴム製品	x	x	x	x	x	x	x	x	x	x	x	x
E21	窯業・土石製品	20.9	20.9	21.1	170.1	170.8	163.1	162.2	162.5	158.9	7.9	8.3	4.2
E22	鉄鋼業	-	-	-	-	-	-	-	-	-	-	-	-
E23	非鉄金属製造業	-	-	-	-	-	-	-	-	-	-	-	-
E24	金属製品製造業	20.3	20.6	19.1	176.8	181.6	155.4	150.7	152.4	143.0	26.1	29.2	12.4
E25	はん用機械器具	x	x	x	x	x	x	x	x	x	x	x	x
E26	生産用機械器具	19.2	19.2	19.2	163.8	169.7	140.5	143.7	146.3	133.2	20.1	23.4	7.3
E27	業務用機械器具	-	-	-	-	-	-	-	-	-	-	-	-
E28	電子・デバイス	17.8	17.5	18.4	153.7	157.1	146.1	139.8	140.7	137.8	13.9	16.4	8.3
E29	電気機械器具	19.5	19.7	19.0	163.0	171.0	143.6	150.7	155.3	139.5	12.3	15.7	4.1
E30	情報通信機械器具	-	-	-	-	-	-	-	-	-	-	-	-
E31	輸送用機械器具	20.2	20.3	19.4	176.8	179.6	162.2	154.2	155.6	147.1	22.6	24.0	15.1
E32,20	その他の製造業	-	-	-	-	-	-	-	-	-	-	-	-
ES1	E 一括分 1	19.4	19.8	18.2	161.7	168.5	138.7	147.7	152.2	132.5	14.0	16.3	6.2
I-1	卸売業	20.7	20.9	20.3	170.4	173.1	161.9	161.1	162.4	156.9	9.3	10.7	5.0
I-2	小売業	18.2	19.9	17.1	120.0	139.2	108.0	116.6	132.8	106.4	3.4	6.4	1.6
M75	宿泊業	17.5	17.9	17.3	125.8	139.5	119.3	123.1	134.7	117.6	2.7	4.8	1.7
MS	M 一括分	15.6	15.8	15.5	97.8	98.8	97.4	95.4	96.0	95.2	2.4	2.8	2.2
P83	医療業	18.5	17.7	18.7	142.0	138.8	143.2	138.0	133.8	139.5	4.0	5.0	3.7
PS	P 一括分	19.0	20.5	18.4	136.5	148.6	132.6	133.6	145.0	129.9	2.9	3.6	2.7
R91	職業紹介・派遣業	17.9	18.5	17.4	140.3	151.5	129.9	129.5	134.9	124.6	10.8	16.6	5.3
R92	その他の事業サービス	18.9	19.3	17.8	152.3	162.7	122.0	137.4	144.7	116.4	14.9	18.0	5.6
RS	R 一括分	20.6	20.8	19.7	162.1	168.6	134.2	149.3	153.8	130.1	12.8	14.8	4.1
TK1	特掲産業 1	x	x	x	x	x	x	x	x	x	x	x	x
TK2	特掲産業 2	18.7	20.1	17.3	143.6	164.9	123.3	136.2	151.4	121.8	7.4	13.5	1.5
TK3	特掲産業 3	17.4	19.3	14.2	107.7	128.3	70.7	103.0	121.7	69.4	4.7	6.6	1.3
TK4	特掲産業 4	21.3	21.3	21.2	174.2	175.2	166.0	162.1	162.3	160.0	12.1	12.9	6.0

第2表-2 産業、性別常用労働者の1人平均月間出勤日数及び実労働時間数

(事業所規模 30人以上)

(単位：日・時間)

	産業	出勤日数			総実労働時間			所定内労働時間			所定外労働時間		
		計	男子	女子	計	男子	女子	計	男子	女子	計	男子	女子
TL	調査産業計	18.5	19.1	17.9	142.7	156.1	129.5	133.5	142.3	124.9	9.2	13.8	4.6
C	鉱業，採石業，砂利採取業	x	x	x	x	x	x	x	x	x	x	x	x
D	建設業	21.1	21.1	20.7	164.5	165.0	160.4	155.3	155.0	157.6	9.2	10.0	2.8
E	製造業	19.1	19.3	18.5	161.4	168.7	145.5	144.5	148.6	135.5	16.9	20.1	10.0
F	電気・ガス・熱供給・水道業	18.5	18.5	18.5	147.9	151.3	130.4	135.3	136.8	127.4	12.6	14.5	3.0
G	情報通信業	18.7	18.9	18.2	156.0	160.4	147.6	143.1	146.5	136.6	12.9	13.9	11.0
H	運輸業，郵便業	20.3	20.7	19.6	173.9	187.1	145.8	152.0	158.6	137.9	21.9	28.5	7.9
I	卸売業，小売業	18.6	19.5	18.0	134.1	154.2	119.3	127.6	143.0	116.2	6.5	11.2	3.1
J	金融業，保険業	17.6	18.1	17.3	140.5	155.0	132.7	127.2	139.0	120.8	13.3	16.0	11.9
K	不動産業，物品賃貸業	19.7	20.2	18.9	159.7	169.6	142.9	149.4	156.1	138.0	10.3	13.5	4.9
L	学術研究，専門・技術サービス業	19.2	19.3	18.9	154.7	159.6	137.2	142.2	145.3	131.2	12.5	14.3	6.0
M	宿泊業，飲食サービス業	14.0	14.4	13.9	92.9	107.1	84.4	90.5	103.6	82.7	2.4	3.5	1.7
N	生活関連サービス業，娯楽業	18.4	20.4	16.8	109.8	121.0	101.4	105.6	114.8	98.7	4.2	6.2	2.7
O	教育，学習支援業	16.5	17.5	16.0	117.4	132.0	109.8	111.7	124.9	104.8	5.7	7.1	5.0
P	医療，福祉	18.6	18.4	18.7	140.2	139.7	140.3	137.1	135.9	137.6	3.1	3.8	2.7
Q	複合サービス事業	19.5	19.6	19.2	148.7	152.9	138.5	142.7	145.6	135.6	6.0	7.3	2.9
R	サービス業(他に分類されないもの)	19.3	19.7	18.3	151.4	162.4	128.8	138.4	145.6	123.5	13.0	16.8	5.3
E09,10	食料品・たばこ	18.6	19.6	17.8	152.0	170.1	137.7	138.3	152.1	127.4	13.7	18.0	10.3
E11	繊維工業	17.9	16.7	18.4	136.1	130.3	138.2	134.5	128.7	136.6	1.6	1.6	1.6
E12	木材・木製品	21.0	21.1	19.5	168.2	169.5	147.7	161.8	162.7	147.2	6.4	6.8	0.5
E13	家具・装備品	x	x	x	x	x	x	x	x	x	x	x	x
E14	パルプ・紙	19.9	19.9	19.9	167.3	167.7	160.7	151.0	150.9	151.7	16.3	16.8	9.0
E15	印刷・同関連業	16.1	15.5	17.2	149.0	149.7	147.5	130.9	127.4	137.8	18.1	22.3	9.7
E16,17	化学、石油・石炭	18.6	18.7	18.5	152.3	158.3	145.9	139.6	143.4	135.6	12.7	14.9	10.3
E18	プラスチック製品	20.7	20.3	21.7	175.8	173.9	180.6	156.2	156.2	156.4	19.6	17.7	24.2
E19	ゴム製品	x	x	x	x	x	x	x	x	x	x	x	x
E21	窯業・土石製品	18.3	18.3	18.7	160.8	161.7	153.1	148.8	149.2	145.4	12.0	12.5	7.7
E22	鉄鋼業	-	-	-	-	-	-	-	-	-	-	-	-
E23	非鉄金属製造業	-	-	-	-	-	-	-	-	-	-	-	-
E24	金属製品製造業	20.0	20.3	18.7	173.2	177.4	155.3	148.1	149.6	141.7	25.1	27.8	13.6
E25	はん用機械器具	x	x	x	x	x	x	x	x	x	x	x	x
E26	生産用機械器具	18.7	18.6	18.9	161.6	166.9	139.2	139.4	141.6	130.4	22.2	25.3	8.8
E27	業務用機械器具	-	-	-	-	-	-	-	-	-	-	-	-
E28	電子・デバイス	17.7	17.5	18.3	153.7	157.2	145.6	139.8	140.8	137.4	13.9	16.4	8.2
E29	電気機械器具	19.5	19.7	19.0	163.0	171.0	143.6	150.7	155.3	139.5	12.3	15.7	4.1
E30	情報通信機械器具	-	-	-	-	-	-	-	-	-	-	-	-
E31	輸送用機械器具	20.5	20.7	19.5	179.7	183.0	163.0	156.4	158.2	147.4	23.3	24.8	15.6
E32,20	その他の製造業	-	-	-	-	-	-	-	-	-	-	-	-
ES1	E 一括分 1	18.9	19.2	18.0	158.9	165.7	137.5	142.9	146.8	130.7	16.0	18.9	6.8
I-1	卸売業	20.0	20.6	18.6	161.1	167.2	145.5	150.3	154.6	139.2	10.8	12.6	6.3
I-2	小売業	18.1	18.7	17.9	124.2	143.4	115.3	119.2	133.3	112.7	5.0	10.1	2.6
M75	宿泊業	15.2	16.6	14.1	108.2	131.3	90.7	106.0	127.9	89.3	2.2	3.4	1.4
MS	M 一括分	13.5	13.0	13.8	85.7	93.0	81.8	83.3	89.4	80.0	2.4	3.6	1.8
P83	医療業	18.3	17.5	18.6	141.6	138.3	143.2	137.8	133.3	139.8	3.8	5.0	3.4
PS	P 一括分	19.3	20.0	18.9	137.4	142.3	135.1	135.7	140.5	133.5	1.7	1.8	1.6
R91	職業紹介・派遣業	17.9	18.5	17.4	140.3	151.5	129.9	129.5	134.9	124.6	10.8	16.6	5.3
R92	その他の事業サービス	19.7	19.9	19.0	152.4	162.8	125.2	139.0	146.3	120.0	13.4	16.5	5.2
RS	R 一括分	20.4	20.7	19.0	170.8	174.0	150.6	154.6	156.2	144.3	16.2	17.8	6.3
TK1	特掲産業 1	x	x	x	x	x	x	x	x	x	x	x	x
TK2	特掲産業 2	20.0	19.8	20.6	163.2	166.3	151.2	149.2	150.7	143.5	14.0	15.6	7.7
TK3	特掲産業 3	18.0	20.3	15.7	96.5	115.2	77.3	92.3	108.6	75.5	4.2	6.6	1.8
TK4	特掲産業 4	x	x	x	x	x	x	x	x	x	x	x	x

第3表-1 産業、性別常用労働者数及びパートタイム労働者比率

(事業所規模 5人以上)

	産業	前月末常用労働者数			本月中増加労働者数			本月中減少労働者数		
		計	男子	女子	計	男子	女子	計	男子	女子
TL	調査産業計	564,296	272,781	291,515	9,063	4,071	4,992	8,019	3,937	4,082
C	鉱業，採石業，砂利採取業	x	x	x	x	x	x	x	x	x
D	建設業	27,642	22,407	5,235	185	183	2	373	364	9
E	製造業	83,283	56,258	27,025	495	286	209	809	466	343
F	電気・ガス・熱供給・水道業	2,519	2,168	351	12	8	4	6	2	4
G	情報通信業	7,577	4,519	3,058	71	62	9	60	5	55
H	運輸業，郵便業	26,574	20,019	6,555	336	276	60	104	67	37
I	卸売業，小売業	103,306	50,260	53,046	1,798	1,012	786	2,160	1,394	766
J	金融業，保険業	12,725	4,255	8,470	58	12	46	77	2	75
K	不動産業，物品賃貸業	5,361	2,700	2,661	17	17	0	112	26	86
L	学術研究，専門・技術サービス業	10,579	5,817	4,762	42	42	0	26	7	19
M	宿泊業，飲食サービス業	48,279	14,873	33,406	1,813	701	1,112	1,146	329	817
N	生活関連サービス業，娯楽業	14,542	6,890	7,652	403	333	70	852	490	362
O	教育，学習支援業	48,151	18,556	29,595	1,318	457	861	421	172	249
P	医療，福祉	128,202	32,110	96,092	1,708	258	1,450	1,019	239	780
Q	複合サービス事業	7,531	4,722	2,809	17	12	5	35	19	16
R	サービス業(他に分類されないもの)	37,910	27,123	10,787	790	412	378	819	355	464
E09,10	食料品・たばこ	16,973	7,805	9,168	173	44	129	270	70	200
E11	繊維工業	4,433	942	3,491	0	0	0	3	0	3
E12	木材・木製品	2,006	1,719	287	2	2	0	11	11	0
E13	家具・装備品	397	347	50	0	0	0	2	1	1
E14	パルプ・紙	1,254	1,160	94	39	37	2	8	8	0
E15	印刷・同関連業	1,544	1,045	499	0	0	0	24	7	17
E16,17	化学、石油・石炭	4,767	2,634	2,133	37	8	29	30	10	20
E18	プラスチック製品	4,093	2,778	1,315	9	9	0	47	47	0
E19	ゴム製品	x	x	x	x	x	x	x	x	x
E21	窯業・土石製品	3,785	3,420	365	80	79	1	21	19	2
E22	鉄鋼業	-	-	-	-	-	-	-	-	-
E23	非鉄金属製造業	-	-	-	-	-	-	-	-	-
E24	金属製品製造業	5,770	4,702	1,068	9	9	0	48	30	18
E25	はん用機械器具	x	x	x	x	x	x	x	x	x
E26	生産用機械器具	9,765	7,817	1,948	39	19	20	39	36	3
E27	業務用機械器具	-	-	-	-	-	-	-	-	-
E28	電子・デバイス	8,410	5,838	2,572	16	11	5	230	167	63
E29	電気機械器具	3,444	2,445	999	17	13	4	27	21	6
E30	情報通信機械器具	-	-	-	-	-	-	-	-	-
E31	輸送用機械器具	10,446	8,808	1,638	6	4	2	35	29	6
E32,20	その他の製造業	-	-	-	-	-	-	-	-	-
ES1	E 一括分 1	4,331	3,339	992	68	51	17	9	5	4
I-1	卸売業	27,539	20,913	6,626	641	621	20	789	735	54
I-2	小売業	75,767	29,347	46,420	1,157	391	766	1,371	659	712
M75	宿泊業	10,344	3,273	7,071	100	67	33	85	23	62
MS	M 一括分	37,935	11,600	26,335	1,713	634	1,079	1,061	306	755
P83	医療業	70,557	17,706	52,851	854	181	673	567	86	481
PS	P 一括分	57,645	14,404	43,241	854	77	777	452	153	299
R91	職業紹介・派遣業	7,095	3,396	3,699	303	100	203	418	124	294
R92	その他の事業サービス	18,560	13,799	4,761	187	152	35	142	112	30
RS	R 一括分	12,255	9,928	2,327	300	160	140	259	119	140
TK1	特掲産業 1	x	x	x	x	x	x	x	x	x
TK2	特掲産業 2	8,440	4,113	4,327	24	24	0	18	7	11
TK3	特掲産業 3	6,822	4,349	2,473	423	384	39	261	202	59
TK4	特掲産業 4	4,269	3,749	520	96	92	4	58	54	4

(単位： 人・%)

本月末常用労働者数			うちパートタイム労働者数			パートタイム労働者比率			
計	男子	女子	計	男子	女子	計	男子	女子	
565,340	272,915	292,425	164,769	38,605	126,164	29.1	14.1	43.1	T L
x	x	x	x	x	x	x	x	x	C
27,454	22,226	5,228	1,980	717	1,263	7.2	3.2	24.2	D
82,969	56,078	26,891	12,312	2,230	10,082	14.8	4.0	37.5	E
2,525	2,174	351	253	163	90	10.0	7.5	25.6	F
7,588	4,576	3,012	811	22	789	10.7	0.5	26.2	G
26,806	20,228	6,578	2,972	776	2,196	11.1	3.8	33.4	H
102,944	49,878	53,066	46,406	11,217	35,189	45.1	22.5	66.3	I
12,706	4,265	8,441	1,947	6	1,941	15.3	0.1	23.0	J
5,266	2,691	2,575	1,566	509	1,057	29.7	18.9	41.0	K
10,595	5,852	4,743	1,557	415	1,142	14.7	7.1	24.1	L
48,946	15,245	33,701	37,595	10,215	27,380	76.8	67.0	81.2	M
14,093	6,733	7,360	5,480	2,293	3,187	38.9	34.1	43.3	N
49,048	18,841	30,207	14,249	2,916	11,333	29.1	15.5	37.5	O
128,891	32,129	96,762	33,482	5,703	27,779	26.0	17.8	28.7	P
7,513	4,715	2,798	899	290	609	12.0	6.2	21.8	Q
37,881	27,180	10,701	3,257	1,130	2,127	8.6	4.2	19.9	R
16,876	7,779	9,097	6,382	1,124	5,258	37.8	14.4	57.8	E09, 10
4,430	942	3,488	1,631	11	1,620	36.8	1.2	46.4	E11
1,997	1,710	287	136	108	28	6.8	6.3	9.8	E12
395	346	49	32	31	1	8.1	9.0	2.0	E13
1,285	1,189	96	54	24	30	4.2	2.0	31.3	E14
1,520	1,038	482	377	219	158	24.8	21.1	32.8	E15
4,774	2,632	2,142	1,484	394	1,090	31.1	15.0	50.9	E16, 17
4,055	2,740	1,315	193	4	189	4.8	0.1	14.4	E18
x	x	x	x	x	x	x	x	x	E19
3,844	3,480	364	55	21	34	1.4	0.6	9.3	E21
-	-	-	-	-	-	-	-	-	E22
-	-	-	-	-	-	-	-	-	E23
5,731	4,681	1,050	139	27	112	2.4	0.6	10.7	E24
x	x	x	x	x	x	x	x	x	E25
9,765	7,800	1,965	645	89	556	6.6	1.1	28.3	E26
-	-	-	-	-	-	-	-	-	E27
8,196	5,682	2,514	400	93	307	4.9	1.6	12.2	E28
3,434	2,437	997	308	17	291	9.0	0.7	29.2	E29
-	-	-	-	-	-	-	-	-	E30
10,417	8,783	1,634	106	4	102	1.0	0.0	6.2	E31
-	-	-	-	-	-	-	-	-	E32, 20
4,390	3,385	1,005	319	64	255	7.3	1.9	25.4	E S 1
27,391	20,799	6,592	2,682	1,211	1,471	9.8	5.8	22.3	I - 1
75,553	29,079	46,474	43,724	10,006	33,718	57.9	34.4	72.6	I - 2
10,359	3,317	7,042	6,915	1,449	5,466	66.8	43.7	77.6	M75
38,587	11,928	26,659	30,680	8,766	21,914	79.5	73.5	82.2	MS
70,844	17,801	53,043	13,583	2,446	11,137	19.2	13.7	21.0	P83
58,047	14,328	43,719	19,899	3,257	16,642	34.3	22.7	38.1	P S
6,980	3,372	3,608	1,069	586	483	15.3	17.4	13.4	R91
18,605	13,839	4,766	1,930	425	1,505	10.4	3.1	31.6	R92
12,296	9,969	2,327	258	119	139	2.1	1.2	6.0	R S
x	x	x	x	x	x	x	x	x	T K1
8,446	4,130	4,316	1,227	275	952	14.5	6.7	22.1	T K2
6,984	4,531	2,453	4,299	2,219	2,080	61.6	49.0	84.8	T K3
4,307	3,787	520	60	54	6	1.4	1.4	1.2	T K4

第3表-2 産業、性別常用労働者数及びパートタイム労働者比率

(事業所規模 30人以上)

	産業	前月末常用労働者数			本月中増加労働者数			本月中減少労働者数		
		計	男子	女子	計	男子	女子	計	男子	女子
TL	調査産業計	313,352	155,527	157,825	4,313	1,863	2,450	4,166	1,939	2,227
C	鉱業，採石業，砂利採取業	x	x	x	x	x	x	x	x	x
D	建設業	7,882	6,999	883	4	2	2	11	2	9
E	製造業	65,566	44,834	20,732	388	203	185	701	430	271
F	電気・ガス・熱供給・水道業	1,612	1,343	269	12	8	4	6	2	4
G	情報通信業	5,440	3,586	1,854	9	0	9	60	5	55
H	運輸業，郵便業	16,528	11,204	5,324	336	276	60	104	67	37
I	卸売業，小売業	33,525	14,297	19,228	554	276	278	703	449	254
J	金融業，保険業	6,193	2,182	4,011	58	12	46	77	2	75
K	不動産業，物品賃貸業	1,507	948	559	17	17	0	35	26	9
L	学術研究，専門・技術サービス業	4,935	3,850	1,085	42	42	0	26	7	19
M	宿泊業，飲食サービス業	14,191	5,307	8,884	281	138	143	468	189	279
N	生活関連サービス業，娯楽業	7,698	3,292	4,406	105	35	70	192	57	135
O	教育，学習支援業	32,834	11,356	21,478	1,318	457	861	421	172	249
P	医療，福祉	86,108	26,446	59,662	655	124	531	712	239	473
Q	複合サービス事業	4,867	3,444	1,423	17	12	5	35	19	16
R	サービス業(他に分類されないもの)	24,351	16,335	8,016	517	261	256	615	273	342
E09,10	食料品・たばこ	11,924	5,269	6,655	149	44	105	174	46	128
E11	繊維工業	2,374	640	1,734	0	0	0	3	0	3
E12	木材・木製品	745	703	42	2	2	0	11	11	0
E13	家具・装備品	x	x	x	x	x	x	x	x	x
E14	パルプ・紙	1,254	1,160	94	39	37	2	8	8	0
E15	印刷・同関連業	932	617	315	0	0	0	24	7	17
E16,17	化学、石油・石炭	4,273	2,211	2,062	37	8	29	30	10	20
E18	プラスチック製品	3,329	2,364	965	5	5	0	43	43	0
E19	ゴム製品	x	x	x	x	x	x	x	x	x
E21	窯業・土石製品	1,300	1,170	130	1	0	1	21	19	2
E22	鉄鋼業	-	-	-	-	-	-	-	-	-
E23	非鉄金属製造業	-	-	-	-	-	-	-	-	-
E24	金属製品製造業	5,037	4,067	970	9	9	0	40	22	18
E25	はん用機械器具	x	x	x	x	x	x	x	x	x
E26	生産用機械器具	8,327	6,748	1,579	39	19	20	39	36	3
E27	業務用機械器具	-	-	-	-	-	-	-	-	-
E28	電子・デバイス	8,042	5,548	2,494	16	11	5	230	167	63
E29	電気機械器具	3,444	2,445	999	17	13	4	27	21	6
E30	情報通信機械器具	-	-	-	-	-	-	-	-	-
E31	輸送用機械器具	9,579	7,993	1,586	6	4	2	35	29	6
E32,20	その他の製造業	-	-	-	-	-	-	-	-	-
ES1	E 一括分1	3,328	2,524	804	68	51	17	9	5	4
I-1	卸売業	9,081	6,540	2,541	20	0	20	182	128	54
I-2	小売業	24,444	7,757	16,687	534	276	258	521	321	200
M75	宿泊業	4,528	1,963	2,565	33	0	33	85	23	62
MS	M 一括分	9,663	3,344	6,319	248	138	110	383	166	217
P83	医療業	55,825	16,759	39,066	203	47	156	439	86	353
PS	P 一括分	30,283	9,687	20,596	452	77	375	273	153	120
R91	職業紹介・派遣業	7,095	3,396	3,699	303	100	203	418	124	294
R92	その他の事業サービス	13,941	10,079	3,862	187	152	35	142	112	30
RS	R 一括分	3,315	2,860	455	27	9	18	55	37	18
TK1	特掲産業1	x	x	x	x	x	x	x	x	x
TK2	特掲産業2	3,560	2,840	720	24	24	0	18	7	11
TK3	特掲産業3	3,550	1,804	1,746	59	20	39	79	20	59
TK4	特掲産業4	x	x	x	x	x	x	x	x	x

(単位： 人・%)

本月末常用労働者数			うちパートタイム労働者数			パートタイム労働者比率			
計	男子	女子	計	男子	女子	計	男子	女子	
313,499	155,451	158,048	76,994	18,768	58,226	24.6	12.1	36.8	T L
x	x	x	x	x	x	x	x	x	C
7,875	6,999	876	72	16	56	0.9	0.2	6.4	D
65,253	44,607	20,646	8,830	1,854	6,976	13.5	4.2	33.8	E
1,618	1,349	269	253	163	90	15.6	12.1	33.5	F
5,389	3,581	1,808	232	22	210	4.3	0.6	11.6	G
16,760	11,413	5,347	2,972	776	2,196	17.7	6.8	41.1	H
33,376	14,124	19,252	15,185	3,178	12,007	45.5	22.5	62.4	I
6,174	2,192	3,982	642	6	636	10.4	0.3	16.0	J
1,489	939	550	201	79	122	13.5	8.4	22.2	K
4,951	3,885	1,066	775	397	378	15.7	10.2	35.5	L
14,004	5,256	8,748	8,950	2,614	6,336	63.9	49.7	72.4	M
7,611	3,270	4,341	3,822	1,215	2,607	50.2	37.2	60.1	N
33,731	11,641	22,090	12,631	2,518	10,113	37.4	21.6	45.8	O
86,051	26,331	59,720	18,737	4,589	14,148	21.8	17.4	23.7	P
4,849	3,437	1,412	654	290	364	13.5	8.4	25.8	Q
24,253	16,323	7,930	3,035	1,048	1,987	12.5	6.4	25.1	R
11,899	5,267	6,632	5,057	1,100	3,957	42.5	20.9	59.7	E 09, 10
2,371	640	1,731	354	3	351	14.9	0.5	20.3	E 11
736	694	42	31	22	9	4.2	3.2	21.4	E 12
x	x	x	x	x	x	x	x	x	E 13
1,285	1,189	96	54	24	30	4.2	2.0	31.3	E 14
908	610	298	255	158	97	28.1	25.9	32.6	E 15
4,280	2,209	2,071	1,441	351	1,090	33.7	15.9	52.6	E 16, 17
3,291	2,326	965	10	0	10	0.3	0.0	1.0	E 18
x	x	x	x	x	x	x	x	x	E 19
1,280	1,151	129	45	16	29	3.5	1.4	22.5	E 21
-	-	-	-	-	-	-	-	-	E 22
-	-	-	-	-	-	-	-	-	E 23
5,006	4,054	952	98	27	71	2.0	0.7	7.5	E 24
x	x	x	x	x	x	x	x	x	E 25
8,327	6,731	1,596	511	30	481	6.1	0.4	30.1	E 26
-	-	-	-	-	-	-	-	-	E 27
7,828	5,392	2,436	298	38	260	3.8	0.7	10.7	E 28
3,434	2,437	997	308	17	291	9.0	0.7	29.2	E 29
-	-	-	-	-	-	-	-	-	E 30
9,550	7,968	1,582	106	4	102	1.1	0.1	6.4	E 31
-	-	-	-	-	-	-	-	-	E 32, 20
3,387	2,570	817	261	64	197	7.7	2.5	24.1	E S 1
8,919	6,412	2,507	1,193	505	688	13.4	7.9	27.4	I - 1
24,457	7,712	16,745	13,992	2,673	11,319	57.2	34.7	67.6	I - 2
4,476	1,940	2,536	1,921	406	1,515	42.9	20.9	59.7	M75
9,528	3,316	6,212	7,029	2,208	4,821	73.8	66.6	77.6	MS
55,589	16,720	38,869	9,044	2,154	6,890	16.3	12.9	17.7	P83
30,462	9,611	20,851	9,693	2,435	7,258	31.8	25.3	34.8	PS
6,980	3,372	3,608	1,069	586	483	15.3	17.4	13.4	R91
13,986	10,119	3,867	1,920	425	1,495	13.7	4.2	38.7	R92
3,287	2,832	455	46	37	9	1.4	1.3	2.0	RS
x	x	x	x	x	x	x	x	x	TK1
3,566	2,857	709	429	245	184	12.0	8.6	26.0	TK2
3,530	1,804	1,726	2,118	765	1,353	60.0	42.4	78.4	TK3
x	x	x	x	x	x	x	x	x	TK4

第4表 事業所規模、性別常用労働者の1人平均月間現金給与額

(単位：円)

	産業	現金給与総額			きまって支給する給与			所定内	所定外	特別に支払われた給与		
		計	男子	女子	計	男子	女子			計	男子	女子
(事業所規模 5～29人)												
TL	調査産業計	218,171	271,165	171,769	214,988	267,793	168,752	204,677	10,311	3,183	3,372	3,017
(事業所規模 30～99人)												
TL	調査産業計	215,717	266,477	170,442	213,073	264,365	167,323	200,201	12,872	2,644	2,112	3,119
(事業所規模 100人以上)												
TL	調査産業計	291,643	355,850	221,780	283,566	344,618	217,135	260,803	22,763	8,077	11,232	4,645

第5表 事業所規模、性別常用労働者の1人平均月間出勤日数及び実労働時間数

(単位：日・時間)

	産業	出勤日数			総実労働時間			所定内労働時間			所定外労働時間		
		計	男子	女子	計	男子	女子	計	男子	女子	計	男子	女子
(事業所規模 5～29人)													
TL	調査産業計	18.9	20.3	17.7	141.4	162.3	123.1	133.1	148.6	119.5	8.3	13.7	3.6
(事業所規模 30～99人)													
TL	調査産業計	18.4	19.3	17.7	136.9	152.9	122.6	129.6	141.4	119.1	7.3	11.5	3.5
(事業所規模 100人以上)													
TL	調査産業計	18.6	18.9	18.1	148.6	159.0	137.5	137.5	143.1	131.5	11.1	15.9	6.0

第6表 事業所規模、産業、就業形態別常用労働者の1人平均月間現金給与額

(単位：円)

	産業	一般労働者					パートタイム労働者				
		現金給与総額	きまって支給する給与	所定内給与	所定外給与	特別に支払われた給与	現金給与総額	きまって支給する給与	所定内給与	所定外給与	特別に支払われた給与
(事業所規模 5人以上)											
TL	調査産業計	296,169	290,073	270,431	19,642	6,096	95,382	95,180	93,351	1,829	202
E	製造業	311,144	293,825	259,750	34,075	17,319	122,324	121,440	116,525	4,915	884
I	卸売業, 小売業	275,731	275,371	262,901	12,470	360	88,862	88,836	87,737	1,099	26
P	医療, 福祉	309,528	301,527	287,937	13,590	8,001	112,655	112,079	109,314	2,765	576
(事業所規模 30人以上)											
TL	調査産業計	304,076	297,143	274,511	22,632	6,933	96,702	96,284	93,501	2,783	418
E	製造業	327,191	306,831	268,024	38,807	20,360	129,981	128,751	122,150	6,601	1,230
I	卸売業, 小売業	265,735	265,136	247,684	17,452	599	97,322	97,308	95,965	1,343	14
P	医療, 福祉	308,232	306,653	291,672	14,981	1,579	118,167	117,140	113,101	4,039	1,027

第7表 事業所規模、産業、就業形態別常用労働者の1人平均月間出勤日数及び実労働時間数

(単位：日・時間)

	産業	一般労働者				パートタイム労働者			
		出勤日数	総実労働時間数	所定内労働時間数	所定外労働時間数	出勤日数	総実労働時間数	所定内労働時間数	所定外労働時間数
(事業所規模 5人以上)									
T L	調査産業計	20.1	165.0	153.2	11.8	15.3	86.6	85.0	1.6
E	製造業	19.7	167.6	151.0	16.6	17.9	118.3	112.3	6.0
I	卸売業，小売業	20.6	169.3	160.9	8.4	16.8	90.4	89.5	0.9
P	医療，福祉	20.1	158.4	154.0	4.4	14.7	85.3	84.3	1.0
(事業所規模 30人以上)									
T L	調査産業計	19.7	161.4	149.9	11.5	14.9	85.0	83.0	2.0
E	製造業	19.3	167.2	148.9	18.3	17.7	124.6	116.4	8.2
I	卸売業，小売業	20.1	165.5	154.6	10.9	16.9	96.4	95.1	1.3
P	医療，福祉	19.6	153.9	150.3	3.6	15.3	90.3	89.0	1.3

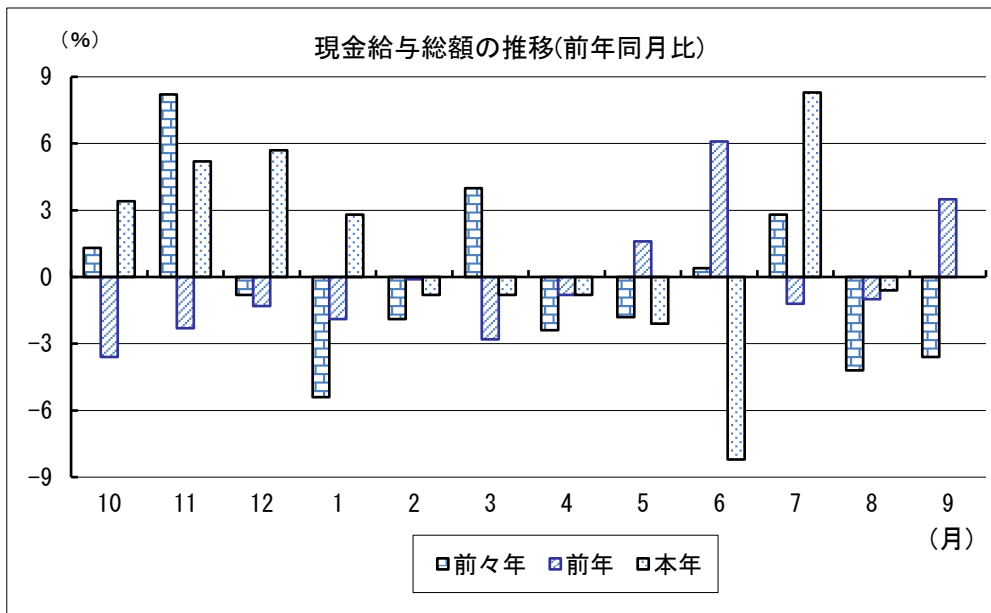
第8表 事業所規模、産業、就業形態別常用労働者数

(単位：人)

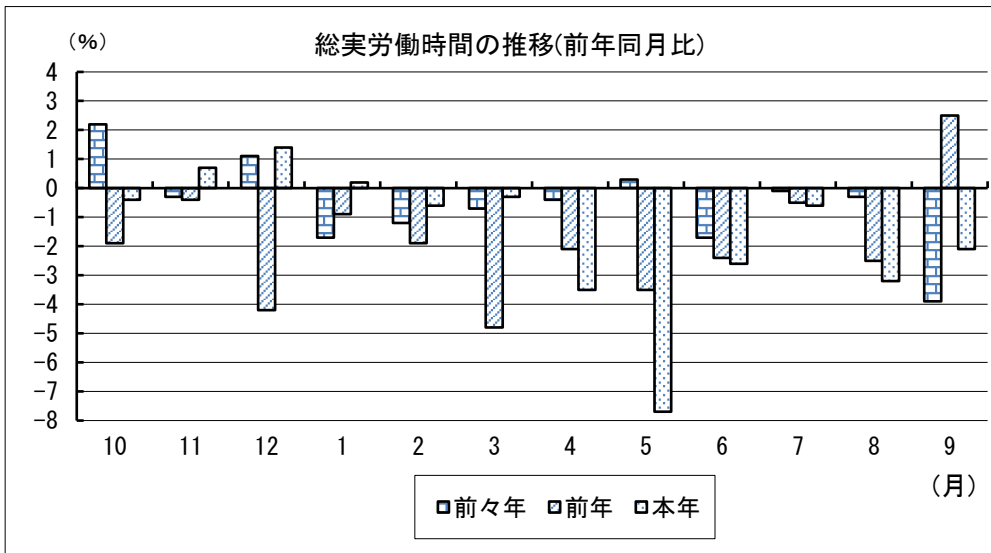
	産業	一般労働者				パートタイム労働者			
		前月末 常用労働者数	本月中 増加労働者数	本月中 減少労働者数	本月末 常用労働者数	前月末 常用労働者数	本月中 増加労働者数	本月中 減少労働者数	本月末 常用労働者数
(事業所規模 5人以上)									
T L	調査産業計	400,246	3,849	3,533	400,571	164,050	5,214	4,486	164,769
E	製造業	70,852	368	569	70,657	12,431	127	240	12,312
I	卸売・小売業	56,060	1,428	952	56,538	47,246	370	1,208	46,406
P	医療，福祉	95,370	565	526	95,409	32,832	1,143	493	33,482
(事業所規模 30人以上)									
T L	調査産業計	237,182	1,642	2,325	236,505	76,170	2,671	1,841	76,994
E	製造業	56,618	265	465	56,423	8,948	123	236	8,830
I	卸売・小売業	18,334	201	345	18,191	15,191	353	358	15,185
P	医療，福祉	67,658	182	526	67,314	18,450	473	186	18,737

グラフで見る今月の動き（調査産業計：5人以上）

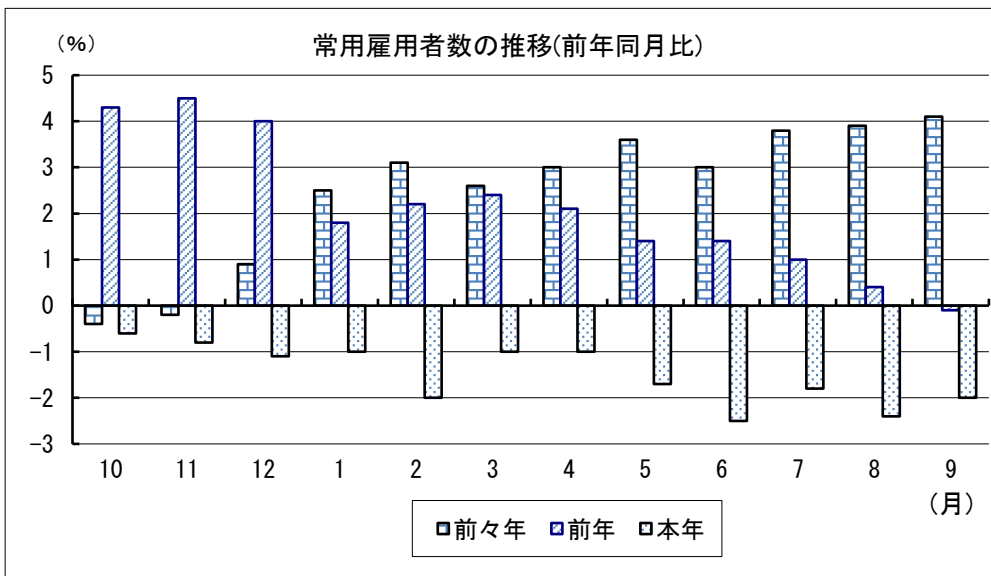
1 賃金の動き （p1参照）



2 労働時間の動き （p2参照）



3 雇用の動き （p3参照）



※前年同月比は指数により作成

令和2年夏季賞与の支給状況

—事業所規模30人以上—

この調査結果は、毎月勤労統計調査の令和2年6月～令和2年8月の「特別に支払われた給与」のうち、賞与として支給された給与（「夏季賞与」という。）を抜き出して特別に集計したものである。

概況

1 支給労働者1人平均支給額

調査産業計の夏季賞与の1人平均支給額は377,865円で、前年と比べて4.2%減である。

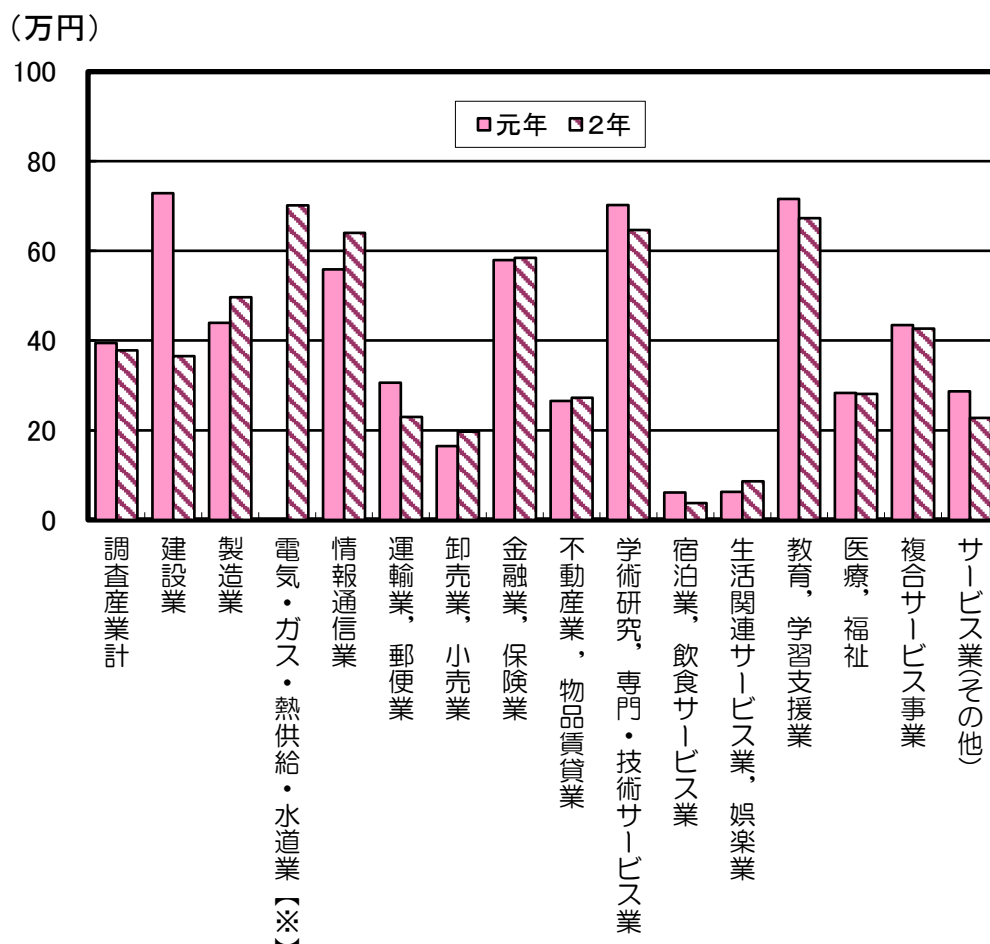
産業別にみると、電気・ガス・熱供給・水道業が701,625円と最も高く、以下、教育、学習支援業、学術研究、専門・技術サービス業の順である。

2 支給月数（所定内給与に対する割合）

調査産業計の夏季賞与の支給月数は、1.23か月で、前年に比べ0.02月減である。

産業別にみると、教育、学習支援業が2.18か月と最も高く、以下、学術研究、専門・技術サービス業2.09か月、電気・ガス・熱供給・水道業2.06か月の順である。

図-1 産業別夏季賞与の支給状況



※ 「電気・ガス・熱供給・水道業」の令和元年の数値は、調査事業所が少数であるため、統計法に基づき非公表としています。

表-1 産業別夏季賞与の支給額及び支給割合

(令和2年6月～令和2年8月)

(事業所規模 30人以上)

	産業	支給労働者	前年比	支給事業所割合	支給労働者割合	きまって支給する給	所定内給与に対する
		1人平均支給額					与に対する支給割合
		円	%	%	%	ヶ月分	ヶ月分
TL	調査産業計	377,865	△ 4.2	72.6	76.1	1.15	1.23
C	鉱業, 採石業, 砂利採取業	x	x	x	x	x	x
D	建設業	365,208	△ 49.9	58.5	61.0	1.13	1.22
E	製造業	496,974	13.0	80.5	85.6	1.34	1.47
F	電気・ガス・熱供給・水道業	701,625	x	100.0	100.0	1.86	2.06
G	情報通信業	640,506	14.6	100.0	100.0	1.57	1.76
H	運輸業, 郵便業	229,421	△ 25.0	97.0	95.1	0.95	1.22
I	卸売業, 小売業	197,032	19.7	69.6	69.9	0.72	0.75
J	金融業, 保険業	584,746	0.8	98.2	93.3	1.82	1.99
K	不動産業, 物品賃貸業	272,437	2.8	100.0	100.0	1.08	1.12
L	学術研究, 専門・技術サービス業	647,037	△ 7.9	83.5	73.5	1.96	2.09
M	宿泊業, 飲食サービス業	37,671	△ 38.2	49.1	55.3	0.36	0.37
N	生活関連サービス業, 娯楽業	86,226	38.4	41.3	53.9	0.45	0.46
O	教育, 学習支援業	672,973	△ 6.0	61.8	63.9	2.17	2.18
P	医療, 福祉	280,860	△ 0.8	87.1	91.0	0.92	0.95
Q	複合サービス事業	427,108	△ 1.8	100.0	100.0	1.96	2.01
R	サービス業(他に分類されないもの)	227,540	△ 20.6	52.0	49.3	1.02	1.12
E09,10	食料品・たばこ	173,377	7.4	78.4	88.7	0.87	0.94
E11	繊維工業	150,446	70.0	58.6	63.3	0.64	0.67
E12	木材・木製品	288,494	△ 4.8	62.5	48.1	1.10	1.14
E13	家具・装備品	x	x	x	x	x	x
E14	パルプ・紙	600,852	281.7	100.0	100.0	1.41	1.63
E15	印刷・同関連業	187,836	△ 22.7	100.0	100.0	0.94	1.02
E16,17	化学、石油・石炭	470,155	54.4	100.0	100.0	1.45	1.59
E18	プラスチック製品	396,066	52.1	84.8	75.1	1.54	1.69
E19	ゴム製品	752,064	36.8	40.0	60.8	2.23	2.38
E21	窯業・土石製品	444,530	1.9	100.0	100.0	1.48	1.69
E22	鉄鋼業	-	-	-	-	-	-
E23	非鉄金属製造業	-	-	-	-	-	-
E24	金属製品製造業	464,585	5.6	100.0	100.0	1.61	1.81
E25	はん用機械器具	x	x	x	x	x	x
E26	生産用機械器具	851,270	△ 0.2	100.0	100.0	2.13	2.39
E27	業務用機械器具	-	-	-	-	-	-
E28	電子・デバイス	843,773	11.4	62.2	60.6	1.00	1.08
E29	電気機械器具	532,582	28.4	61.3	75.2	1.65	1.76
E30	情報通信機械器具	-	-	-	-	-	-
E31	輸送用機械器具	514,217	18.4	73.8	90.5	1.56	1.66
E32,20	その他の製造業	-	-	-	-	-	-
ES1	E 一括分 1	397,687	△ 2.4	94.1	96.7	1.41	1.58
I-1	卸売業	477,968	24.6	57.1	63.3	1.55	1.59
I-2	小売業	81,698	△ 2.6	74.9	73.1	0.45	0.47
M75	宿泊業	83,849	63.6	13.1	16.7	0.43	0.43
MS	M 一括分	32,600	△ 49.2	62.6	74.1	0.35	0.36
P83	医療業	403,572	16.9	99.0	96.1	1.18	1.28
PS	P 一括分	198,455	19.3	84.5	87.9	0.86	0.87
R91	職業紹介・派遣業	45,214	△ 47.1	77.8	86.9	0.32	0.37
R92	その他の事業サービス	131,571	△ 19.6	36.9	28.2	0.90	0.94
RS	R 一括分	729,458	△ 10.6	100.0	100.0	1.71	1.97
TK1	特掲産業 1	x	x	x	x	x	x
TK2	特掲産業 2	631,806	△ 3.7	80.6	66.6	1.92	2.09
TK3	特掲産業 3	35,709	△ 41.8	50.0	56.1	0.43	0.44
TK4	特掲産業 4	x	x	x	x	x	x

※1「支給事業所割合」とは、事業所総数に対する賞与を支給した事業所の割合である。

2「支給労働者割合」とは、労働者総数に対する賞与を支給した事業所の労働者数の割合である。

毎月勤労統計調査の説明

1 調査の目的

この調査は、統計法に基づく基幹統計であって、熊本県における勤労者の賃金、労働時間及び雇用について毎月の変動を明らかにすることを目的としています。

2 調査対象

この調査は「鉱業、採石業、砂利採取業」、「建設業」、「製造業」、「電気・ガス・熱供給・水道業」、「情報通信業」、「運輸業、郵便業」、「卸売、小売業」、「金融、保険業」、「不動産業、物品賃貸業」、「学術研究、専門・技術サービス業」、「宿泊業、飲食サービス業」、「生活関連サービス業、娯楽業（その他の生活関連サービス業のうち家事サービス業を除く）」、「教育、学習支援業」、「医療、福祉」、「複合サービス事業」、「サービス業（他に分類されないもの）（外国公務を除く）」で、常時5人以上の常用労働者を雇用する事業所のうち厚生労働大臣の指定する約650事業所について調査を行っています。

3 用語の説明

1) 常用労働者とは、

- ① 期間を定めずに雇われている者
- ② 1か月以上の期間を定めて雇われている者のいずれかに該当する者をいいます。

※平成30年1月分調査から常用労働者の定義を変更しました。

(変更前)

- ① 期間を定めずに雇われている者
- ② 1カ月を超える期間を定めて雇われている者
- ③ 臨時又は日雇労働者で前2カ月の各月にそれぞれ18日以上雇われた者

2) パートタイム労働者とは、常用労働者のうち、

- ① 1日の所定労働時間が一般の労働者よりも短い者
- ② 1日の所定労働時間が一般の労働者と同じで1週の所定労働日数が一般の労働者よりも少ない者のいずれかに該当する者をいいます。

3) 一般労働者とは、常用労働者のうち、パートタイム労働者でない者をいいます。

4) 入職（離職）率とは、前月末労働者数に対する月間の入職（離職）者数の割合（%）です。

なお、入職（離職）者には、同一企業内での事業所間の異動者を含みます。

5) 現金給与額について

賃金、給与、手当、賞与その他の名称の如何を問わず、労働の対償として使用者が労働者に通貨で支払うもので、所得税、社会保険料、組合費、購買代金等を差し引く前の金額です。退職を事由に労働者に支払われる退職金は、含まれません。

・現金給与総額

以下に述べるきまって支給する給与と特別に支払われた給与の合計額。

・きまって支給する給与（定期給与）

労働協約、就業規則等によってあらかじめ定められている支給条件、算定方法によって支給される給与でいわゆる基本給、家族手当、超過労働手当を含みます。

・所定内給与

きまって支給する給与のうち次の所定外給与以外のもの。

- ・ **所定外給与（超過労働給与）**

所定の労働時間を超える労働に対して支給される給与や、休日労働、深夜労働に対して支給される給与。時間外手当、早朝出勤手当、休日出勤手当、深夜手当等。

- ・ **特別に支払われた給与（特別給与）**

労働協約、就業規則等によらず、一時的又は突発的事由に基づき労働者に支払われた給与又は労働協約、就業規則等によりあらかじめ支給条件、算定方法が定められている給与で以下に該当するものです。

- ① 夏冬の賞与、期末手当等の一時金

- ② 支給事由の発生が不定期なもの

- ③ 3か月を超える期間で算定される手当等（6か月分支払われる通勤手当等）

- ④ いわゆるベースアップの差額追給分

6) **実労働時間、出勤日数**について

労働者が実際に労働した時間数及び実際に出勤した日数。休憩時間は給与支給の有無にかかわらず除かれます。有給休暇取得分も除かれます。

- ・ **総実労働時間数**

次の**所定内労働時間数**と**所定外労働時間数**の合計。

- ・ **所定内労働時間数**

労働協約、就業規則等で定められた正規の始業時刻と終業時刻の間の実労働時間数。

- ・ **所定外労働時間数**

早出、残業、臨時の呼出、休日出勤等の実労働時間数。

- ・ **出勤日数**

業務のため実際に出勤した日数。1時間でも就業すれば1出勤日とします。

4 調査結果の算定

この調査結果の数値は、調査事業所からの報告を基にして本県の規模5人以上のすべての事業所に対応するよう推計したものです。

全国の調査結果等については、

「e-Stat」（政府統計の総合窓口）のホームページ（以下のURL）から、
キーワード”毎月勤労”等で簡単に検索できます。

<https://www.e-stat.go.jp>

熊本県 企画振興部 統計調査課
産業・教育統計班

〒862-8570 熊本市中央区水前寺6丁目18番1号

電 話：096-333-2177（直通）

F A X：096-384-7544

熊本県統計調査課では、facebook「くまもとまるっと統計」でも情報提供しております。
いろいろな話題が載っていますので、是非一度ご覧ください！

<https://www.facebook.com/kumamaru2016/>

熊本県統計調査課
facebook はこちら！

