

城南家保ニュース Vol.29-4

熊本県城南家畜保健衛生所

〒868-0042 人吉市蟹作町一本杉 1237-1

TEL 0966-22-3814 FAX 22-3617

メールアドレス jounankaho@pref.kumamoto.lg.jp

ホームページ <http://www.pref.kumamoto.jp/kahojounan>



肉用牛繁殖技術講習会を開催しました

平成29年6月29日、錦町畜産会の肉用牛繁殖農家の方々を対象に繁殖技術講習会を行いました。近年、子牛価格の高騰が続いていますが、種付きの不良や子牛の疾病による死亡・発育不良を心配する声もあり、「1年1産と子牛の健康な発育のために」というテーマでの講習会となりました。講習会では始めに昨年度の錦町の繁殖巡回指導成績を確認した後、産前産後の具体的な飼養管理方法、発情観察のポイント、子牛の健康と発育等について説明しました。錦町での久々の講習会でしたが、多くの方が参加され、また大変熱心に聴講してくださりました。講演後の質疑応答においても積極的に質問をいただき、有意義な講習会となりました。講演をセッティングしていただいた錦町畜産会の関係者の皆様に改めて御礼申し上げます。

錦町畜産講演会（6月29日）



ボディコンディションスコアを測定してみましょう

牛の太り具合・痩せ具合を表す指標のことをボディコンディションスコア（BCS）と呼びます。BCSは 3 ± 0.5 の範囲に調整するのが良いとされ、2.0以下は痩せ過ぎ、4.0以上は太り過ぎです。適切なBCSを保つことで良好な繁殖成績につながる一方、太り過

ぎ・痩せ過ぎは繁殖成績不良の一因となります。実際に、昨年度の肉用牛繁殖農家巡回ではBCSが適正な牛の受胎率は8割弱でしたが、BCS4の牛は受胎率が約6割にまで低下していました。牛のBCSを判断する基準はいくつかありますが、今回はアメリカのファーガソンらによって提唱されているUV法を紹介します。BCSは慣れれば誰でも簡単に測定できるようになるので、飼養管理の改善に役立ててみてはいかがでしょうか。

観察のポイント

横突起

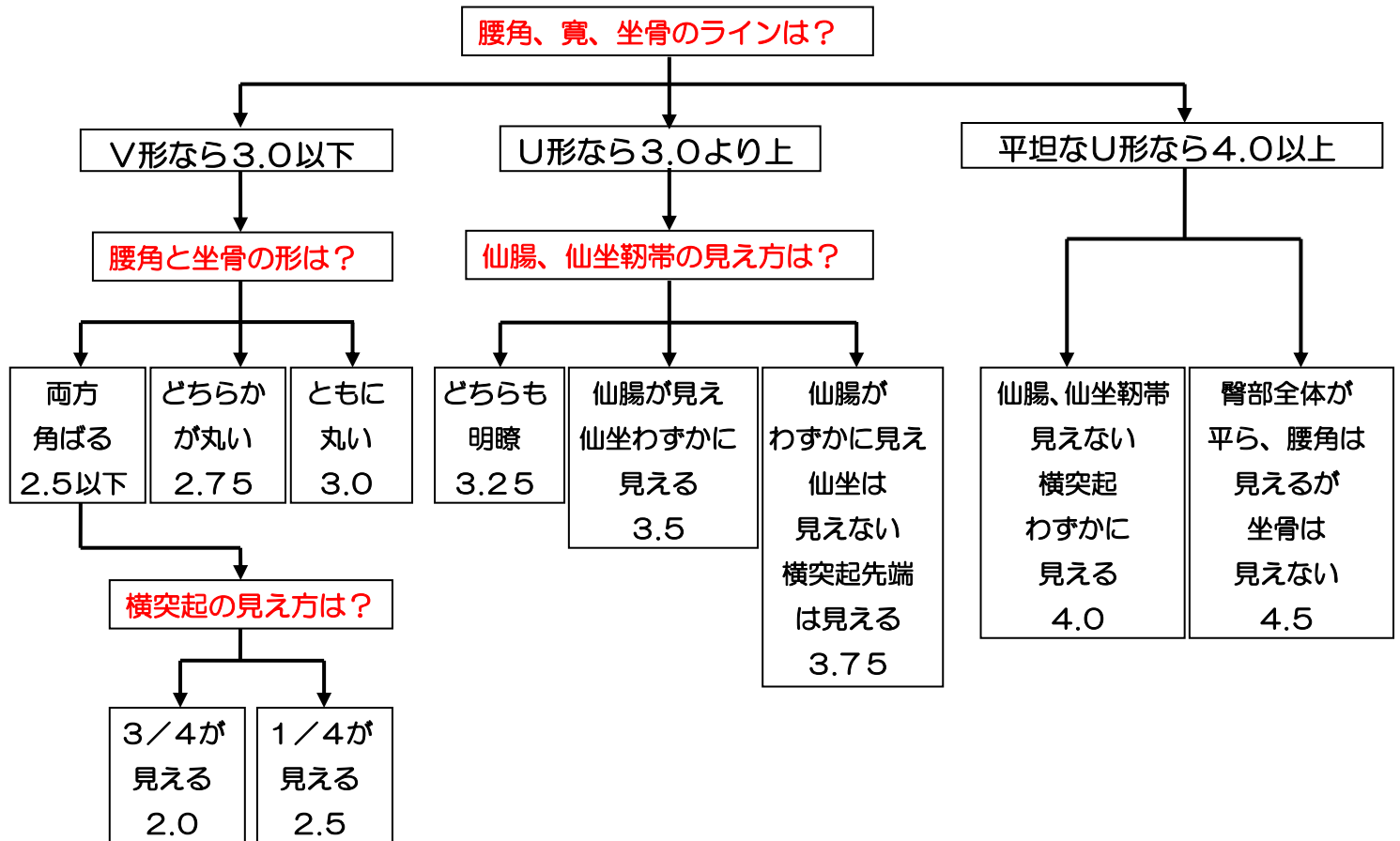
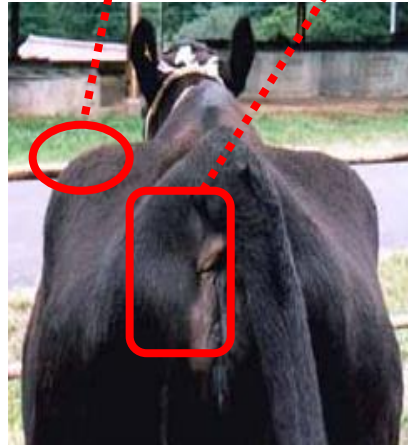
腰角の脂

尾根部まわり、坐骨端の脂、
仙坐靭帯の見え方

仙腸靭帯
の見え方



腰角、寛、
坐骨のライン



繁殖技術者育成スキルアップ講習会に参加しました

平成29年6月30日に県立農業大学校で繁殖技術者育成スキルアップ講習会が開催されました。家畜保健衛生所では定期的に各市町村を巡回し繁殖検診を行っておりますが、近年は防疫関連業務の比重が急増したことで、若手が経験を積む機会が減少しています。そこで、次世代の技術者育成を図ることを目的として、今年度から継続的に本講習会が開催されることになりました。今回が第1回目となり、城南家保からは講師2名、受講者1名が参加しました。講習会ではまず座学による概論の説明の後、臓器を用いて基本的な触診手技の確認や、農大の守田教授の協力を得て、牛の保定とロープの使い方の実践練習も行われました。その後、さまざまな繁殖ステージにおける直腸検査による手技の確認や所見の目合わせが行われました。若手職員においては、今後本格的に検診を行うためのワンステップとなりました。今後とも、繁殖検診業務を含め、生産性の維持・向上に貢献できるよう日々努力してまいりますのでよろしくお願いいたします。

繁殖技術者育成スキルアップ講習会(6月30日)



近隣諸国における悪性伝染病発生情報

病名	発生地	発生日	畜種	型
口蹄疫	ミャンマー	1月15日	牛	Asia1型
	中国	5月15日	牛	O型
	台湾	1月9日~6月15日	家禽	H5N2
高病原性 鳥インフルエンザ	中国	3月19日~6月16日	家禽	H7H9
	韓国	6月3日~6月21日	家禽	H5N8
	インドネシア	継続発生中		H5N1

平成29年6月22日時点

編集後記 (Y.H)

7月に入り、蒸し暑さが日々増してきました。外ではあちこちでセミが鳴いており、夏が来ていることを実感させられます。晴れた日の昼間の気温は30℃を超え、熊本県内でもトップクラスの暑さになることもしばしば。この暑さで熱中症も発生しやすくなりますので、水分補給をこまめに行いましょう。