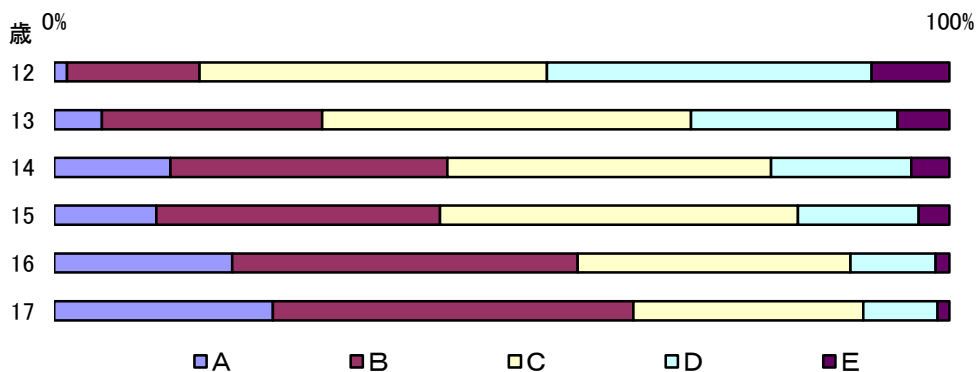


ウ 中学及び高等学校男子

性別	校種	歳	県 国 区 分	体力テスト の合計点	総 合 判 定									
					A		B		C		D		E	
					N	%	N	%	N	%	N	%	N	%
男子	中学校	12	県	8035	114	1.42%	1190	14.81%	3120	38.83%	2913	36.25%	698	8.69%
			国	1336	46	3.44%	315	23.58%	513	38.40%	378	28.29%	84	6.29%
		13	県	7592	405	5.33%	1867	24.59%	3129	41.19%	1751	23.06%	440	5.80%
			国	1331	148	11.12%	373	28.02%	507	38.09%	254	19.08%	49	3.68%
	14	県	7813	1019	13.04%	2429	31.09%	2802	36.33%	1230	15.74%	333	4.26%	
		国	1321	262	19.83%	410	31.04%	437	33.08%	176	13.32%	36	2.73%	
	高等学校	15	県	5210	595	11.42%	1650	31.67%	2084	40.00%	703	13.49%	178	3.42%
			国	1343	249	18.54%	375	27.92%	505	37.60%	179	13.33%	35	2.61%
		16	県	5320	1057	19.87%	2054	38.61%	1622	30.49%	505	9.49%	82	1.54%
			国	1375	357	25.96%	462	33.60%	384	27.93%	147	10.69%	25	1.82%
		17	県	5188	1267	24.42%	2090	40.29%	1332	25.67%	430	8.29%	69	1.33%
			国	1361	408	29.98%	480	35.27%	336	24.69%	125	9.18%	12	0.88%

(本県の割合)



エ 中学及び高等学校女子

性別	校種	歳	県 国 区 分	体力テスト の合計点	総 合 判 定									
					A		B		C		D		E	
					N	%	N	%	N	%	N	%	N	%
女子	中学校	12	県	7422	1672	22.53%	2789	37.58%	2089	27.29%	784	10.56%	88	1.19%
			国	1327	358	26.98%	470	35.42%	364	27.43%	123	9.27%	12	0.90%
		13	県	7349	1831	24.91%	2461	33.49%	2091	28.07%	823	11.20%	143	1.95%
			国	1310	407	31.07%	434	33.13%	350	26.72%	107	8.17%	12	0.92%
	14	県	7241	1819	25.12%	2039	28.16%	2139	29.40%	991	13.69%	254	3.51%	
		国	1335	413	30.94%	386	28.91%	336	25.17%	174	13.03%	26	1.95%	
	高等学校	15	県	4619	541	11.71%	1147	24.83%	1844	39.92%	865	18.73%	222	4.81%
			国	1322	225	17.02%	320	24.21%	474	35.85%	239	18.08%	64	4.84%
		16	県	4549	620	13.63%	1167	25.65%	1692	37.19%	915	20.11%	155	3.41%
			国	1358	274	20.18%	334	24.59%	409	30.12%	279	20.54%	62	4.57%
		17	県	4657	596	12.80%	1298	27.87%	1707	36.65%	919	19.73%	137	2.94%
			国	1350	251	18.59%	364	26.96%	411	30.44%	264	19.56%	60	4.44%

(本県の割合)

