

令和元年度地域対策特別委員会 管外視察(石川県・奈良県)の概要

■視察日程 令和2年1月21日(火)～1月23日(木)

■視察者 地域対策特別委員会委員(16名)
増永 慎一郎(委員長)、早田 順一(副委員長)
藤川 隆夫、城下 広作、松田 三郎、池田 和貴、溝口 幸治
坂田 孝志、西 聖一、高野 洋介、濱田 大造、岩本 浩治
岩田 智子、松野 明美、池永 幸生、城戸 淳

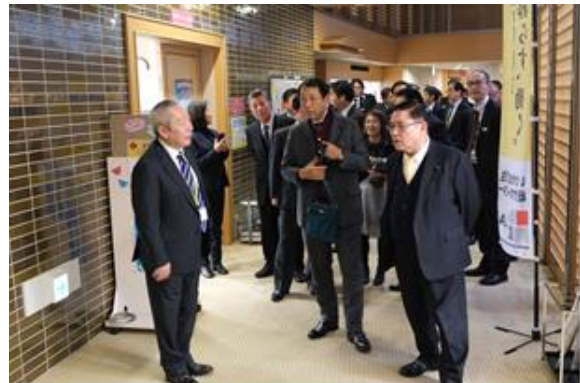
■視察先 ①いしかわ就職・定住総合サポートセンター【石川県金沢市】
サポートセンターの若者の地元定着等に係る取組状況など
②石川県漁業協同組合【石川県金沢市】
新規漁業就業者の受入・支援及び外国人材の受入れ環境整備など
③天理市役所【奈良県天理市】
県と市町村連携のまちづくりなど
④奈良県庁【奈良県奈良市】
県と市町村の連携・協働「奈良モデル」など

■視察趣旨 地方創生に資する産業人材確保及び行政サービスの維持向上に係る委員会審議の参考とするため、次のとおり、視察を実施しました。

■視察の概要

①「いしかわ就職・定住総合サポートセンター」について

平成28年4月に開設されたサポートセンターについて、若者の地元定着等に係る取組状況等の調査を実施。石川県参事兼センター長から、センターの開設経緯及び移住希望者や学生などのあらゆる人材と県内企業とのマッチング等の取り組み状況の説明を受け、意見交換を行いました。また、センター内の各種相談窓口を視察。



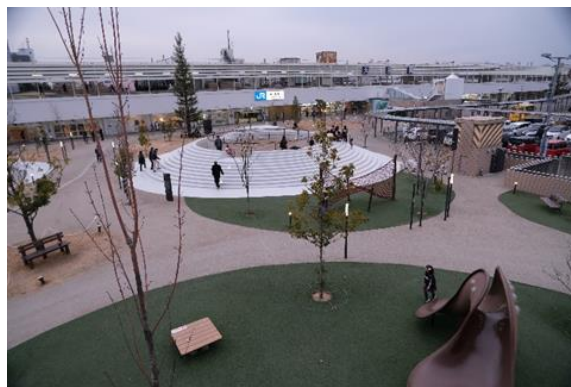
② 新規漁業就業者の受入・支援及び外国人材の受入れ環境整備について

新規漁業就業者の受入・支援及び外国人の在留資格である技能実習生の受入れを行う監理団体としての取り組みについて視察を実施。石川県水産課及び漁業協同組合の担当職員から、いしかわ漁業就業者確保育成事業(わかしお塾)について、また、外国人技能実習制度による受入状況の説明を受け、意見交換を行いました。



③ 県と市町村連携のまちづくりについて【天理市役所】

県と市町村連携のまちづくりについて、市側から見た意見や効果を調査。天理市長及び担当者から、奈良モデルによる県市連携の取組状況や駅前整備等の説明を受け、意見交換を行いました。また、天理駅前広場「コフフン」を視察。



④ 県と市町村の連携・協働「奈良モデル」について【奈良県庁】

奈良県が推進している県と市町村の行政のしくみ「奈良モデル」について、検討経緯、取組事例等の調査を実施。奈良県の担当職員から説明を受け、県と市町村の検討の進め方等について意見交換を行いました。

