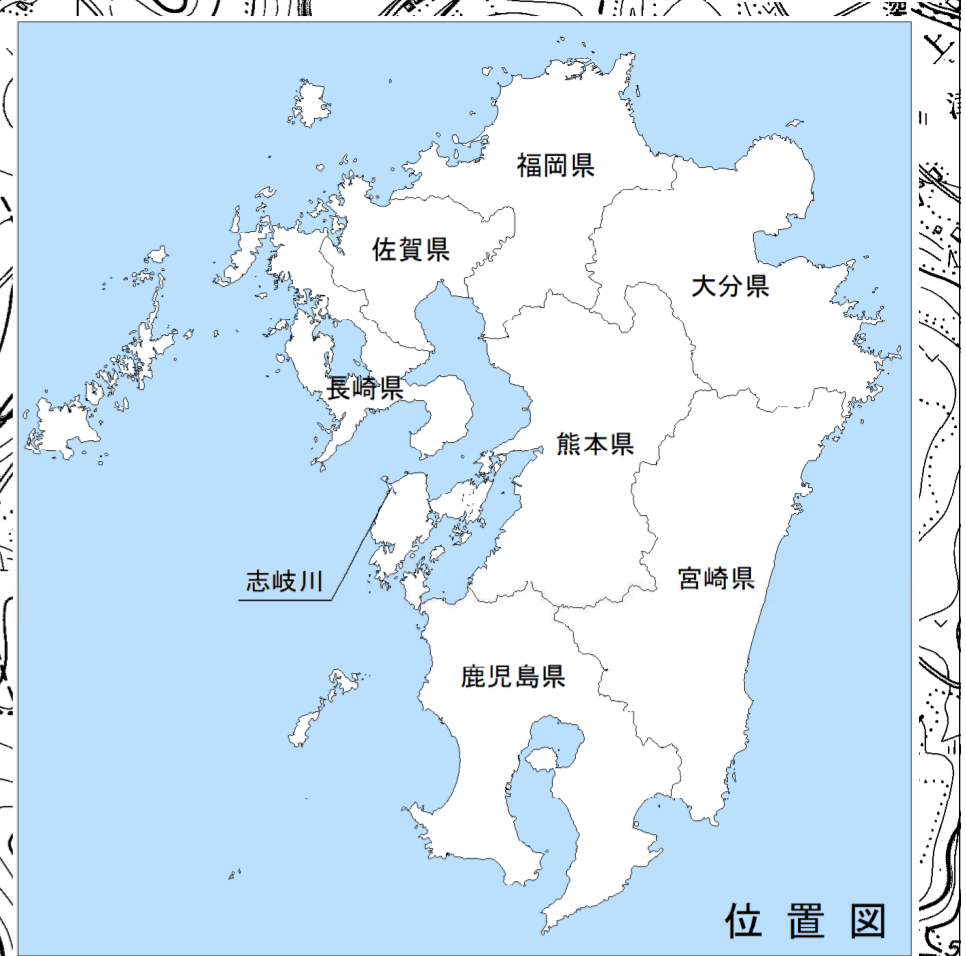
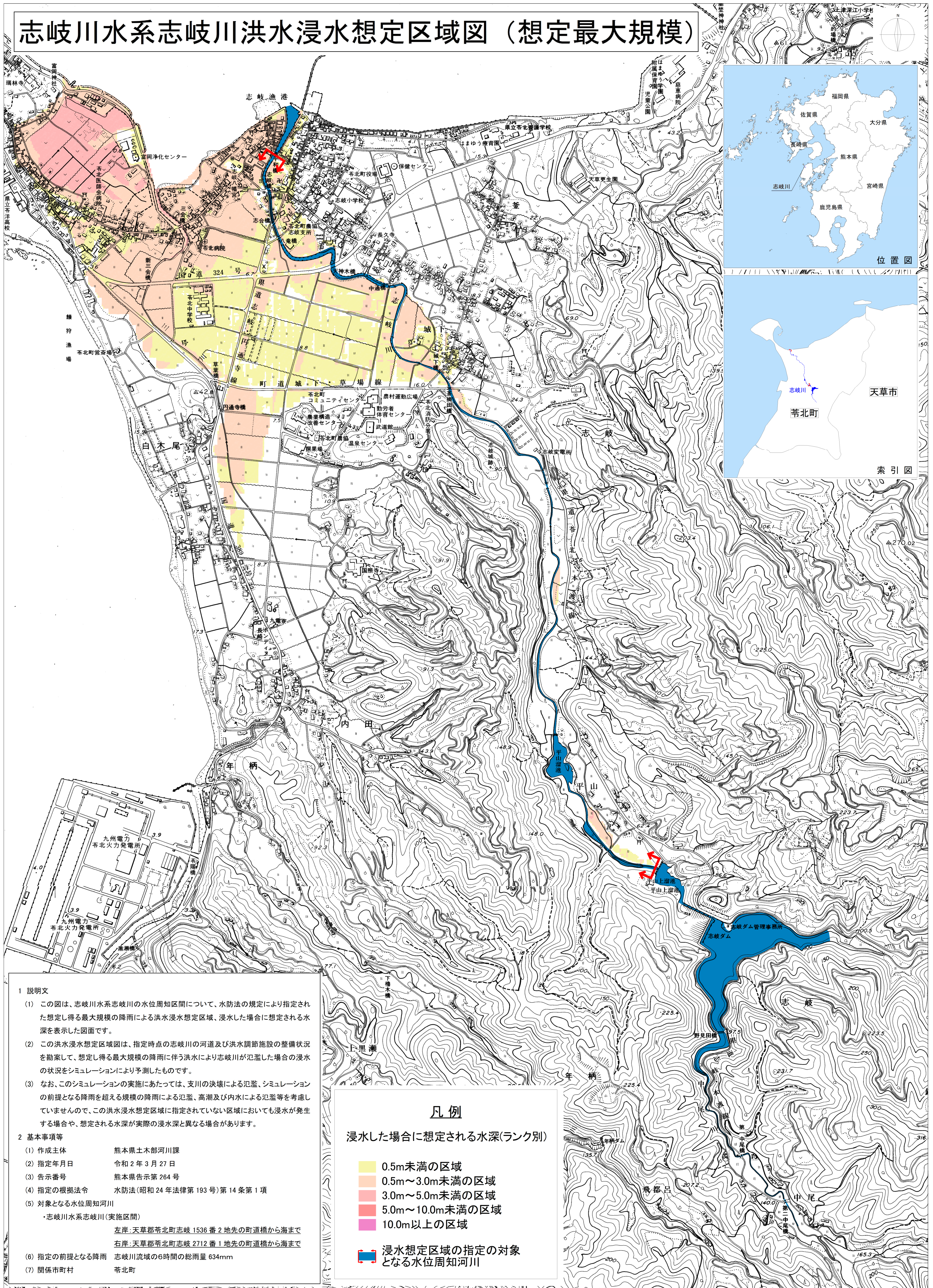


# 志岐川水系志岐川洪水浸水想定区域図（想定最大規模）



**1 説明文**

(1) この図は、志岐川水系志岐川の水位周知区間について、水防法の規定により指定された想定し得る最大規模の降雨による洪水浸水想定区域、浸水した場合に想定される水深を表示した図面です。

(2) この洪水浸水想定区域図は、指定時点の志岐川の河道及び洪水調節施設の整備状況を勘案して、想定し得る最大規模の降雨に伴う洪水により志岐川が氾濫した場合の浸水の状況をシミュレーションにより予測したものです。

(3) なお、このシミュレーションの実施にあたっては、支川の決壊による氾濫、シミュレーションの前提となる降雨を超える規模の降雨による氾濫、高潮及び内水による氾濫等を考慮していませんので、この洪水浸水想定区域に指定されていない区域においても浸水が発生する場合や、想定される水深が実際の浸水深と異なる場合があります。

**2 基本事項等**

(1) 作成主体 熊本県土木部河川課

(2) 指定年月日 令和2年3月27日

(3) 告示番号 熊本県告示第264号

(4) 指定の根拠法令 水防法(昭和24年法律第193号)第14条第1項

(5) 対象となる水位周知河川  
 ・志岐川水系志岐川(実施区間)  
 左岸:天草郡苓北町志岐 1536番2地先の町道橋から海まで  
 右岸:天草郡苓北町志岐 2712番1地先の町道橋から海まで

(6) 指定の前提となる降雨 志岐川流域の6時間の総雨量 634mm

(7) 関係市町村 苓北町

**凡例**

浸水した場合に想定される水深(ランク別)

- 0.5m未満の区域
- 0.5m～3.0m未満の区域
- 3.0m～5.0m未満の区域
- 5.0m～10.0m未満の区域
- 10.0m以上の区域

浸水想定区域の指定の対象となる水位周知河川