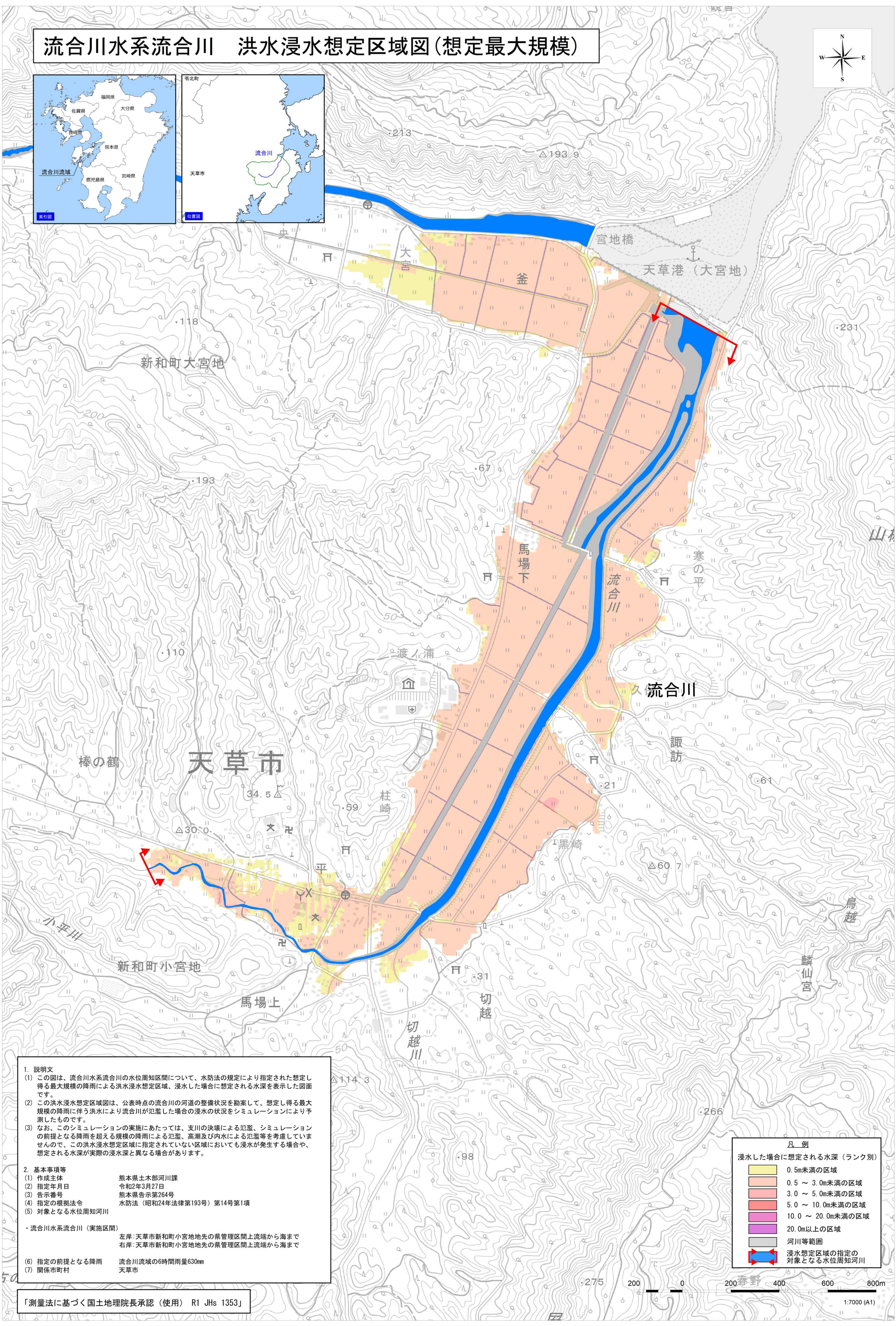
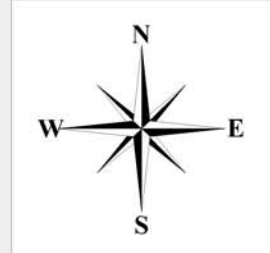


# 流合川水系流合川 洪水浸水想定区域図(想定最大規模)



**1. 説明文**

(1) この図は、流合川水系流合川の水位周知区間について、水防法の規定により指定された想定し得る最大規模の降雨による洪水浸水想定区域、浸水した場合に想定される水深を表示した図面です。

(2) この洪水浸水想定区域図は、公表時点の流合川の河道の整備状況を勘案して、想定し得る最大規模の降雨に伴う洪水により流合川が氾濫した場合の浸水の状況をシミュレーションにより予測したものです。

(3) なお、このシミュレーションの実施にあたっては、支川の決壊による氾濫、シミュレーションの前提となる降雨を超える規模の降雨による氾濫、高潮及び内水による氾濫等を考慮していませんので、この洪水浸水想定区域に指定されていない区域においても浸水が発生する場合があります、想定される水深が実際の浸水深と異なる場合があります。

**2. 基本事項等**

(1) 作成主体 熊本県土木部河川課  
 (2) 指定年月日 令和2年3月27日  
 (3) 告示番号 熊本県告示第264号  
 (4) 指定の根拠法令 水防法（昭和24年法律第193号）第14号第1項  
 (5) 対象となる水位周知河川

・流合川水系流合川（実施区間）  
 左岸：天草市新和町小宮地先の県管理区間上流端から海まで  
 右岸：天草市新和町小宮地先の県管理区間上流端から海まで

(6) 指定の前提となる降雨 流合川流域の6時間雨量630mm  
 (7) 関係市町村 天草市

**凡例**

浸水した場合に想定される水深（ランク別）

|            |                       |
|------------|-----------------------|
| Yellow     | 0.5m未満の区域             |
| Orange     | 0.5～3.0m未満の区域         |
| Red        | 3.0～5.0m未満の区域         |
| Dark Red   | 5.0～10.0m未満の区域        |
| Purple     | 10.0～20.0m未満の区域       |
| Grey       | 20.0m以上の区域            |
| Blue line  | 河川等範囲                 |
| Red arrows | 浸水想定区域の指定の対象となる水位周知河川 |