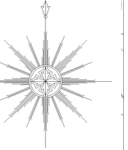


下津深江川水系下津深江川洪水浸水想定区域図(想定最大規模)



凡例

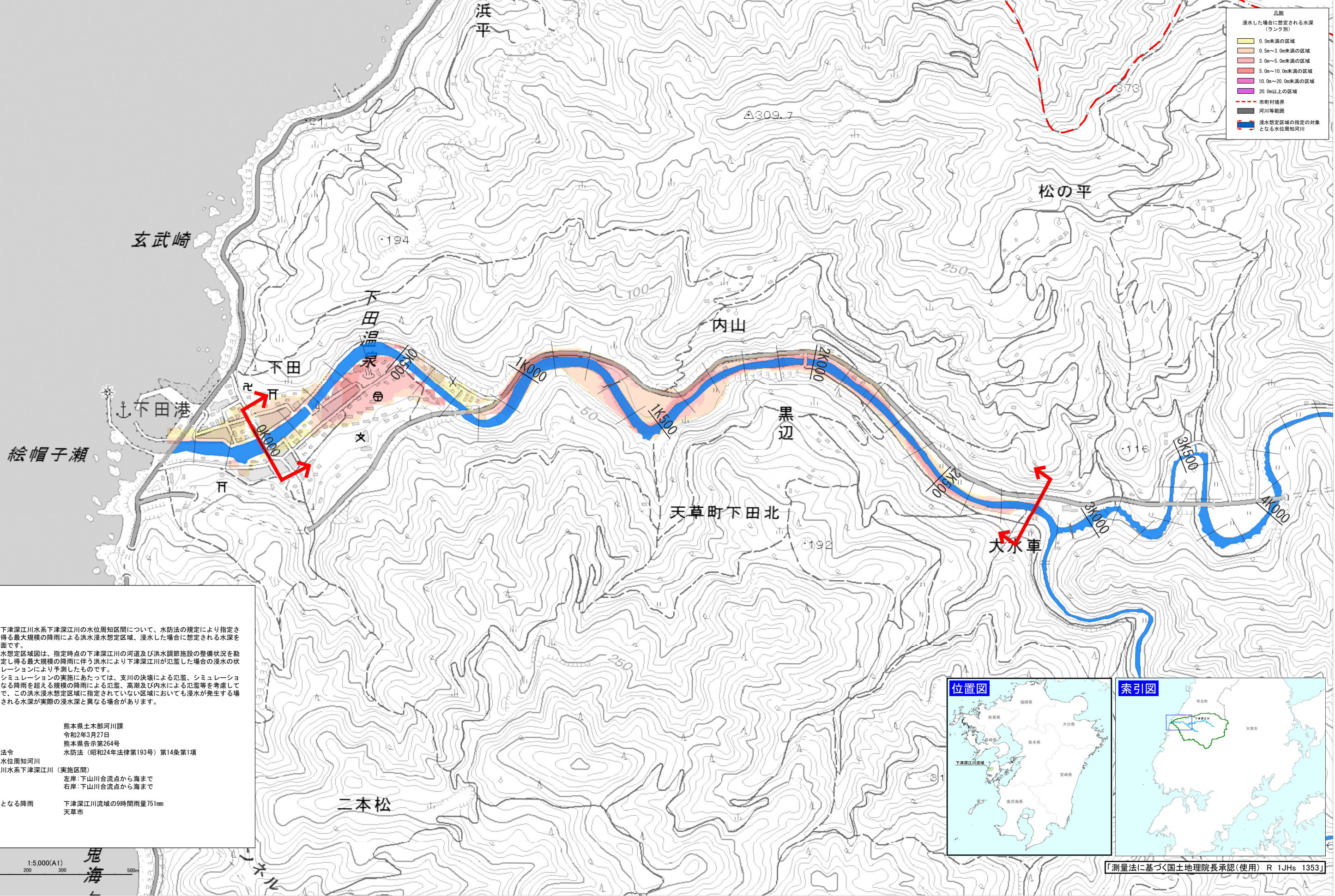
浸水した場合に想定される水深(ランク別)

- 0.5m未満の区域
- 0.5m~3.0m未満の区域
- 3.0m~5.0m未満の区域
- 5.0m~10.0m未満の区域
- 10.0m~20.0m未満の区域
- 20.0m以上の区域

--- 市町村境界

--- 河川等範囲

--- 浸水想定区域の指定の対象となる水位周知河川



1 説明文

(1) この図は、下津深江川水系下津深江川の水位周知区間について、水防法の規定により指定された想定し得る最大規模の降雨による洪水浸水想定区域、浸水した場合に想定される水深を表示した図面です。

(2) この洪水浸水想定区域図は、指定時点の下津深江川の河道及び洪水調節施設の整備状況を勘案して、想定し得る最大規模の降雨に伴う洪水により下津深江川が氾濫した場合の浸水の状況をシミュレーションにより予測したものです。

(3) なお、このシミュレーションの実施にあたっては、支川の決壊による氾濫、シミュレーションの前提となる降雨を超える規模の降雨による氾濫、高潮及び内水による氾濫等を考慮していませんので、この洪水浸水想定区域に指定されていない区域においても浸水が発生する場合があります、想定される水深が実際の浸水深と異なる場合があります。

2 基本事項等

(1) 作成主体	熊本県土木部河川課
(2) 指定年月日	令和2年3月27日
(3) 告示番号	熊本県告示第264号
(4) 指定の根拠法令	水防法(昭和24年法律第193号)第14条第1項
(5) 対象となる水位周知河川	・下津深江川水系下津深江川(実施区間) 左岸:下山川合流点から海まで 右岸:下山川合流点から海まで

(4) 指定の前提となる降雨 下津深江川流域の9時間雨量751mm

(5) 関係市町村 天草市

