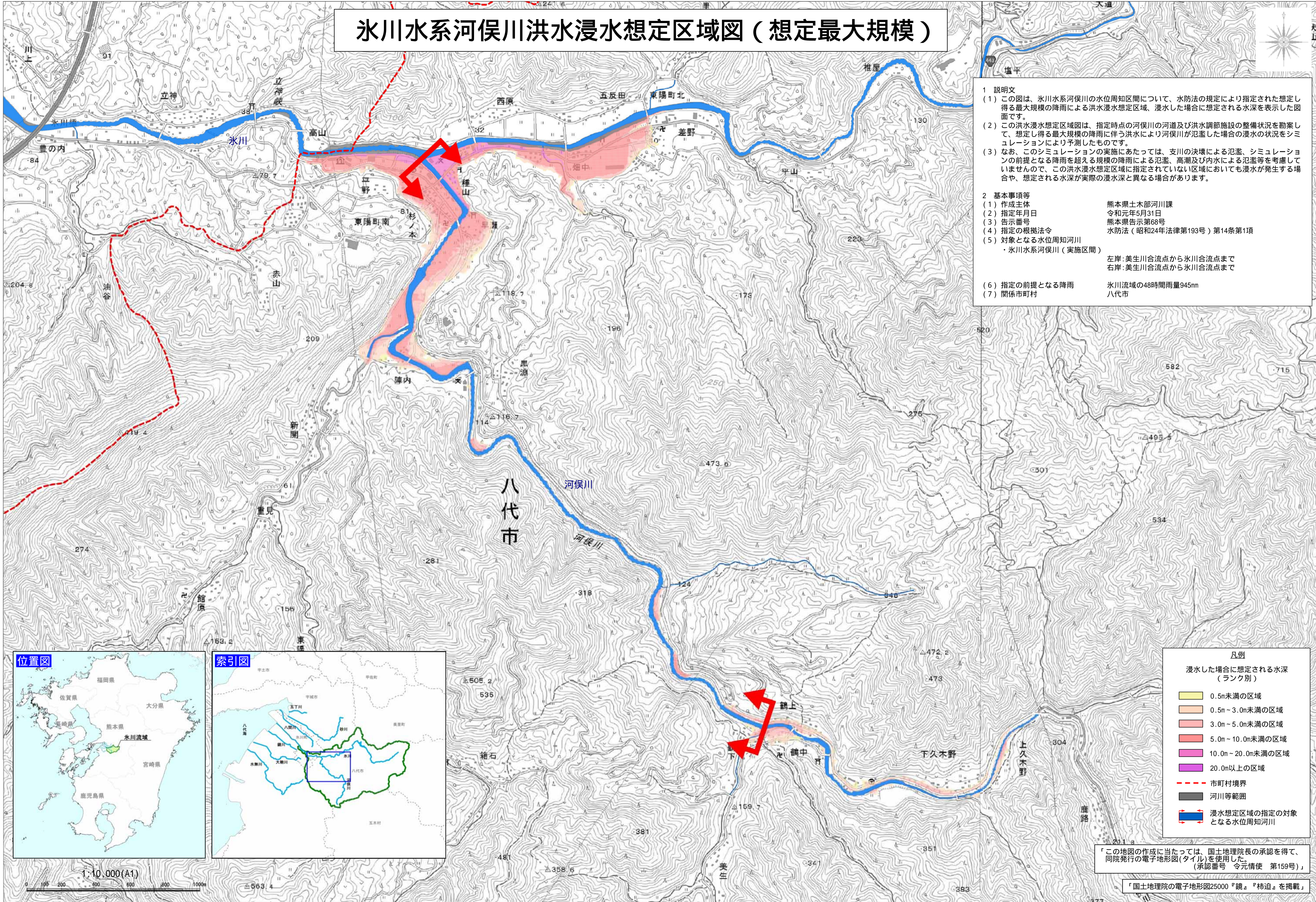


# 氷川水系河俣川洪水浸水想定区域図（想定最大規模）



- 1 説明文**
- (1) この図は、氷川水系河俣川の水位周知区間について、水防法の規定により指定された想定し得る最大規模の降雨による洪水浸水想定区域、浸水した場合に想定される水深を表示した図面です。
  - (2) この洪水浸水想定区域図は、指定時点の河俣川の河道及び洪水調節施設の整備状況を勘案して、想定し得る最大規模の降雨に伴う洪水により河俣川が氾濫した場合の浸水の状況をシミュレーションにより予測したものです。
  - (3) なお、このシミュレーションの実施にあたっては、支川の決壊による氾濫、シミュレーションの前提となる降雨を超える規模の降雨による氾濫、高潮及び内水による氾濫等を考慮していませんので、この洪水浸水想定区域に指定されていない区域においても浸水が発生する場合があります、想定される水深が実際の浸水深と異なる場合があります。
- 2 基本事項等**
- |                 |                          |
|-----------------|--------------------------|
| (1) 作成主体        | 熊本県土木部河川課                |
| (2) 指定年月日       | 令和元年5月31日                |
| (3) 告示番号        | 熊本県告示第68号                |
| (4) 指定の根拠法令     | 水防法（昭和24年法律第193号）第14条第1項 |
| (5) 対象となる水位周知河川 | ・氷川水系河俣川（実施区間）           |
|                 | 左岸：美生川合流点から氷川合流点まで       |
|                 | 右岸：美生川合流点から氷川合流点まで       |
| (6) 指定の前提となる降雨  | 氷川流域の48時間雨量945mm         |
| (7) 関係市町村       | 八代市                      |

**位置図**



**索引図**



**凡例**

浸水した場合に想定される水深（ランク別）

0.5m未満の区域
0.5m～3.0m未満の区域
3.0m～5.0m未満の区域
5.0m～10.0m未満の区域
10.0m～20.0m未満の区域
20.0m以上の区域
市町村境界
河川等範囲
浸水想定区域の指定の対象となる水位周知河川

「この地図の作成に当たっては、国土地理院長の承認を得て、同院発行の電子地形図(タイル)を使用した。(承認番号 令元情使 第159号)」

「国土地理院の電子地形図25000『鏡』『柿迫』を掲載」