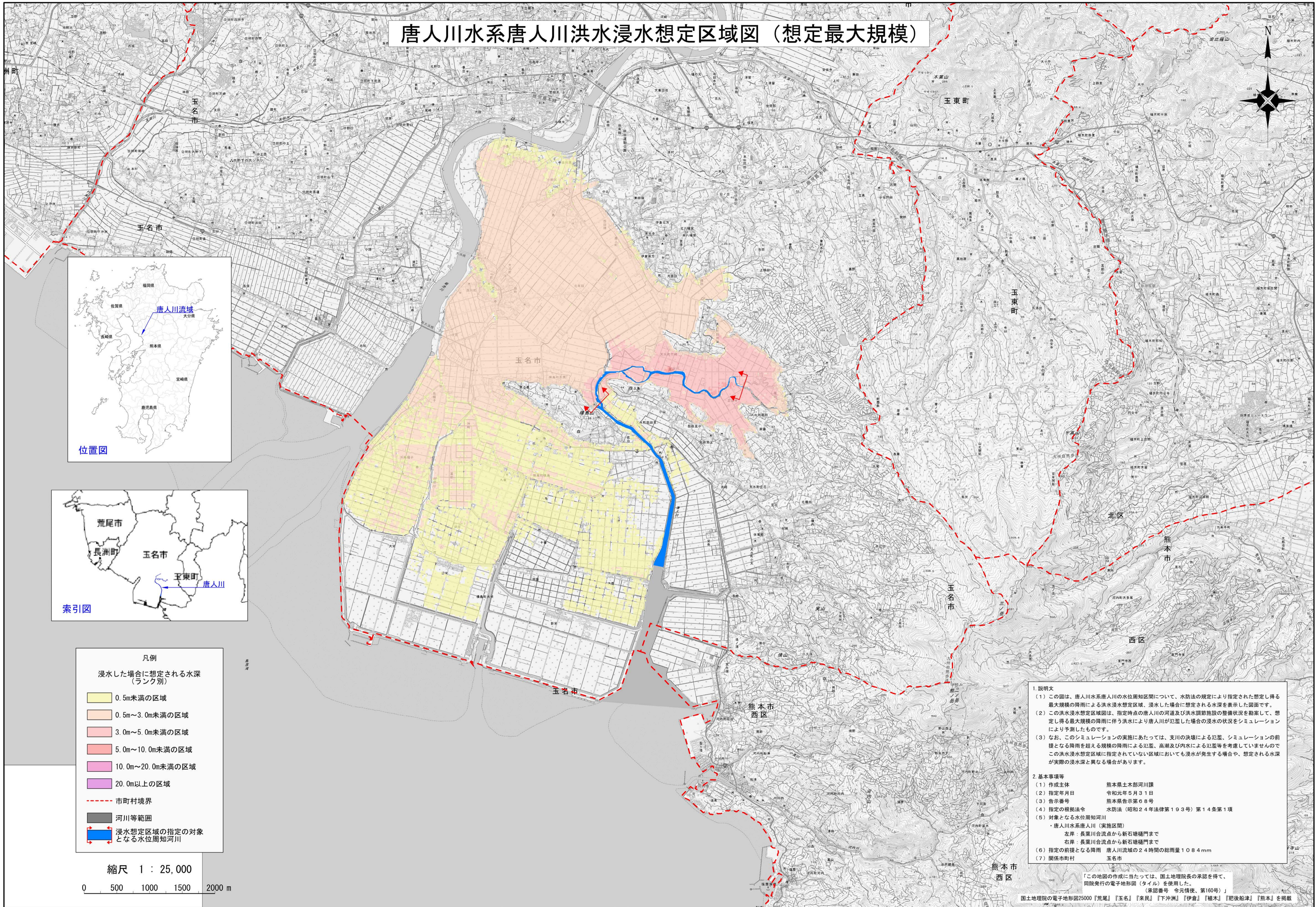


# 唐人川水系唐人川洪水浸水想定区域図（想定最大規模）



凡例

浸水した場合に想定される水深  
(ランク別)

0.5m未満の区域
0.5m~3.0m未満の区域
3.0m~5.0m未満の区域
5.0m~10.0m未満の区域
10.0m~20.0m未満の区域
20.0m以上の区域
市町村境界
河川等範囲
浸水想定区域の指定の対象となる水位周知河川

縮尺 1 : 25,000

0 500 1000 1500 2000 m

1. 説明文
- この図は、唐人川水系唐人川の水位周知区間について、水防法の規定により指定された想定し得る最大規模の降雨による洪水浸水想定区域、浸水した場合に想定される水深を表示した図面です。
  - この洪水浸水想定区域図は、指定時点の唐人川の河道及び洪水調節施設の整備状況を勘案して、想定し得る最大規模の降雨に伴う洪水により唐人川が氾濫した場合の浸水の状況をシミュレーションにより予測したものです。
  - なお、このシミュレーションの実施にあたっては、支川の決壊による氾濫、シミュレーションの前提となる降雨を超える規模の降雨による氾濫、高潮及び内水による氾濫等を考慮していませんのでこの洪水浸水想定区域に指定されていない区域においても浸水が発生する場合や、想定される水深が実際の浸水深と異なる場合があります。
2. 基本事項等
- 作成主体 熊本県土木部河川課
  - 指定年月日 令和元年5月31日
  - 告示番号 熊本県告示第68号
  - 指定の根拠法令 水防法（昭和24年法律第193号）第14条第1項
  - 対象となる水位周知河川  
・唐人川水系唐人川（実施区間）  
左岸：長業川合流点から新石橋樋門まで  
右岸：長業川合流点から新石橋樋門まで
  - 指定の前提となる降雨 唐人川流域の24時間の総雨量108.4mm
  - 関係市町村 玉名市

「この地図の作成に当たっては、国土地理院長の承認を得て、同院発行の電子地形図（タイル）を使用した。」  
(承認番号 令元信使、第160号)」  
国土地理院の電子地形図25000『荒尾』『玉名』『来民』『下沖洲』『伊倉』『楠木』『肥後船津』『熊本』を掲載