

菊池川水系岩野川洪水浸水想定区域図(想定最大規模)

位置図



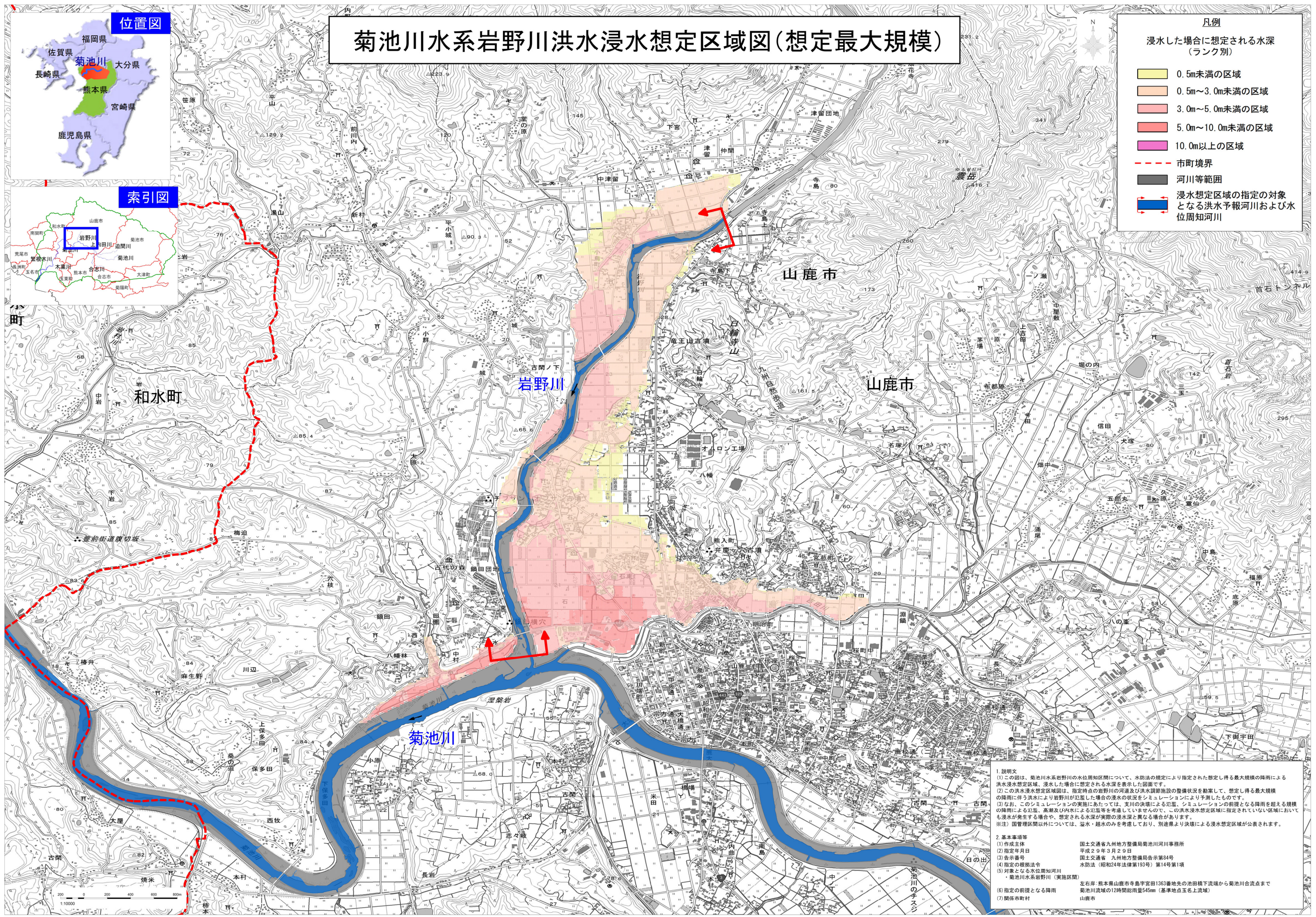
索引図



凡例

浸水した場合に想定される水深(ランク別)

- 0.5m未満の区域
- 0.5m~3.0m未満の区域
- 3.0m~5.0m未満の区域
- 5.0m~10.0m未満の区域
- 10.0m以上の区域
- 市町境界
- 河川等範囲
- 浸水想定区域の指定の対象となる洪水予報河川および水位周知河川



1. 説明文
 (1) この図は、菊池川水系岩野川の水位周知区間について、水防法の規定により指定された想定し得る最大規模の降雨による洪水浸水想定区域、浸水した場合に想定される水深を表示した図面です。
 (2) この洪水浸水想定区域図は、指定時点の岩野川の河道及び洪水調節施設の整備状況を勘案して、想定し得る最大規模の降雨に伴う洪水により岩野川が氾濫した場合の浸水の状況をシミュレーションにより予測したものです。
 (3) なお、このシミュレーションの実施にあたっては、支川の決壊による氾濫、シミュレーションの前提となる降雨を超える規模の降雨による氾濫、高潮及び内水による氾濫等を考慮していませんので、この洪水浸水想定区域に指定されていない区域においても浸水が発生する場合があります。想定される水深が実際の浸水深と異なる場合があります。
 ※注) 国管理区間以外については、溢水・越水のみを考慮しており、別途県より決壊による浸水想定区域が公表されます。

2. 基本事項等
 (1) 作成主体 国土交通省九州地方整備局菊池川河川事務所
 (2) 指定年月日 平成29年3月29日
 (3) 告示番号 国土交通省九州地方整備局告示第04号
 (4) 指定の根拠法令 水防法(昭和24年法律第193号)第14号第1項
 (5) 対象となる水位周知河川 菊池川水系岩野川(実施区間)
 (6) 指定の前提となる降雨 左右岸:熊本県山鹿市寺島字宮田1363番地先の池田橋下流から菊池川合流点まで
 菊池川流域の12時間総雨量545mm(基準地点玉名上流域)
 (7) 関係市町村 山鹿市