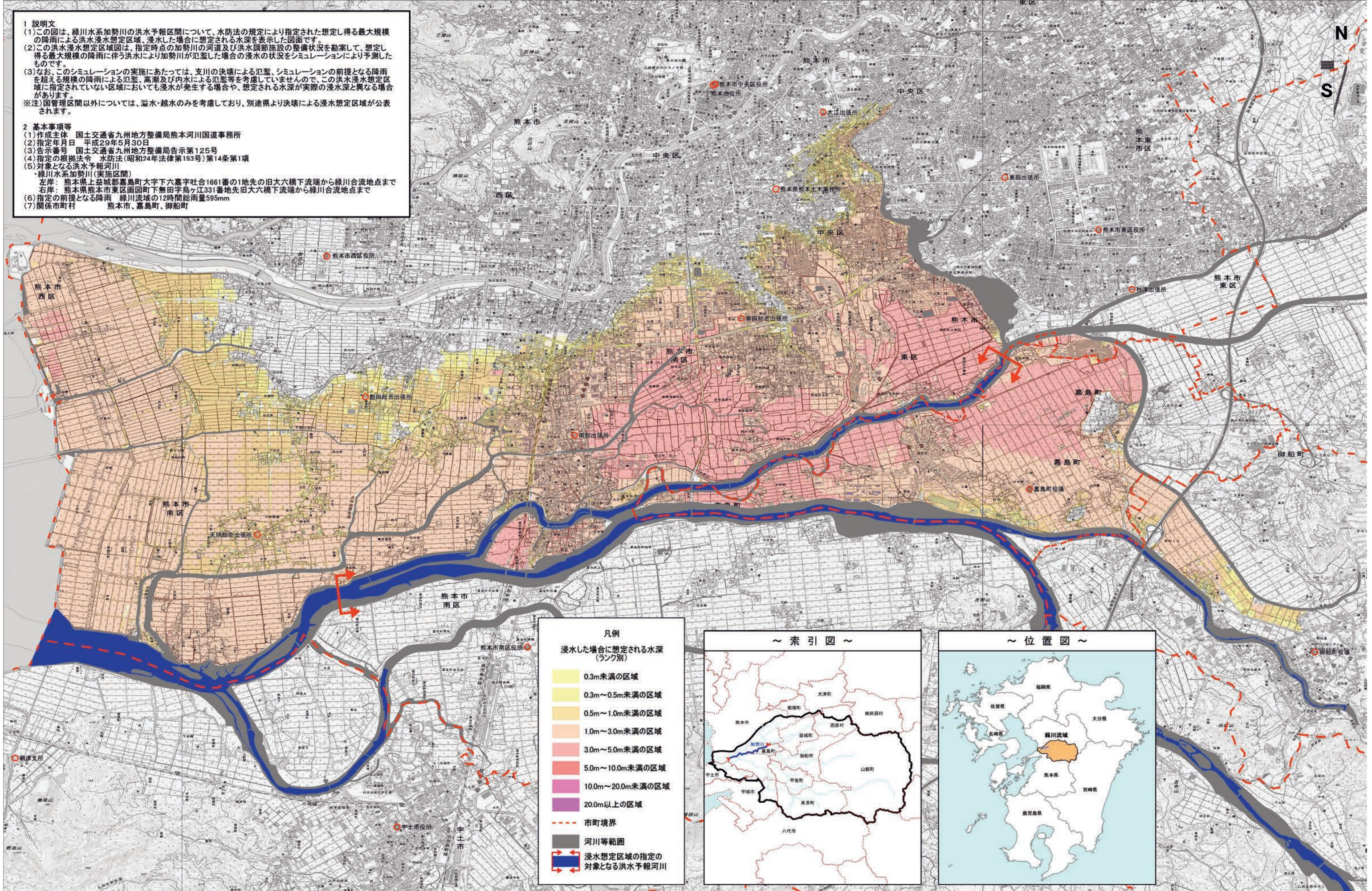


緑川水系加勢川洪水浸水想定区域図(想定最大規模)

1 説明文
 (1)この図は、緑川水系加勢川の洪水予報区間について、水防法の規定により指定された想定し得る最大規模の降雨による洪水浸水想定区域、浸水した場合に想定される水深を表示した図面です。
 (2)この洪水浸水想定区域図は、指定時点の加勢川の河道及び洪水調節施設の整備状況を勘案して、想定し得る最大規模の降雨に伴う洪水により加勢川が氾濫した場合の浸水の状態をシミュレーションにより予測したものです。
 (3)なお、このシミュレーションの実施にあたっては、支川の決壊による氾濫、シミュレーションの前提となる降雨を超える規模の降雨による氾濫、高潮及び内水による氾濫等を考慮していませんので、この洪水浸水想定区域に指定されていない区域においても浸水が発生する場合や、想定される水深が実際の浸水深と異なる場合があります。
 ※注)国管理区間以外については、溢水・越水のみを考慮しており、別途県より決壊による浸水想定区域が公表されます。

2 基本事項等
 (1)作成主体 国土交通省九州地方整備局熊本河川国道事務所
 (2)指定年月日 平成29年5月30日
 (3)告示番号 国土交通省九州地方整備局告示第125号
 (4)指定の根拠法令 水防法(昭和24年法律第193号)第14条第1項
 (5)対象となる洪水予報河川
 ・緑川水系加勢川(実施区間)
 左岸: 熊本県上益城郡嘉島町大字下六嘉字吐合1661番の1地先の旧大六橋下流端から緑川合流地点まで
 右岸: 熊本県熊本市東区函館町下無田字鳥ヶ江331番地先旧大六橋下流端から緑川合流地点まで
 (6)指定の前提となる降雨 緑川流域の12時間総雨量595mm
 (7)関係市町村 熊本市、嘉島町、御船町



凡例

浸水した場合に想定される水深(ランク別)

0.3m未満の区域
0.3m~0.5m未満の区域
0.5m~1.0m未満の区域
1.0m~3.0m未満の区域
3.0m~5.0m未満の区域
5.0m~10.0m未満の区域
10.0m~20.0m未満の区域
20.0m以上の区域
市町境界
河川等範囲
浸水想定区域の指定の対象となる洪水予報河川

