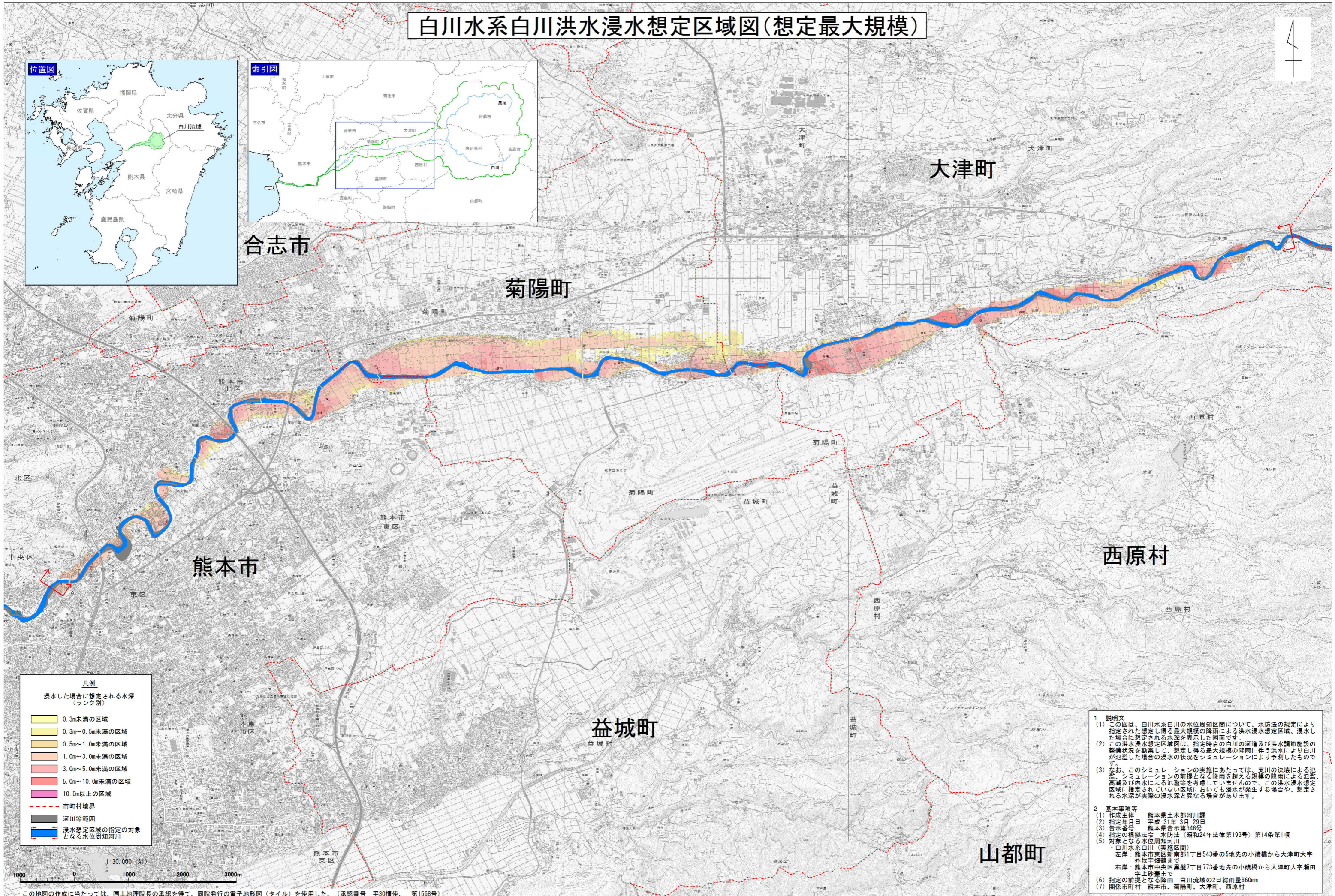


白川水系白川洪水浸水想定区域図(想定最大規模)



凡例

浸水した場合に想定される水深 (ランク別)

0.3m未満の区域
0.3m~0.5m未満の区域
0.5m~1.0m未満の区域
1.0m~3.0m未満の区域
3.0m~5.0m未満の区域
5.0m~10.0m未満の区域
10.0m以上の区域

--- 市町村境界

— 河川等範囲

— 浸水想定区域の指定の対象となる水位周知河川

1 説明文

(1) この図は、白川水系白川の水位周知区間について、水防法の規定により指定された想定し得る最大規模の降雨による洪水浸水想定区域、浸水した場合に想定される水深を表示した図面です。

(2) この洪水浸水想定区域図は、指定時点の白川の河道及び洪水調節施設の整備状況を勘案して想定し得る最大規模の降雨に伴う洪水により白川が氾濫した場合の浸水の状況をシミュレーションにより予測したものです。

(3) なお、このシミュレーションの実施にあたっては、支川の決壊による氾濫、シミュレーションの前提となる降雨を超える規模の降雨による氾濫、高潮及び内水による氾濫等を考慮していませんので、この洪水浸水想定区域に指定されていない区域においても浸水が発生する場合や、想定される水深が実際の浸水深と異なる場合があります。

2 基本事項等

(1) 作成主体 熊本県土木部河川課

(2) 指定年月日 平成 31年 3月 29日

(3) 告示番号 熊本県告示第346号

(4) 指定の根拠法令 水防法(昭和24年法律第193号)第14条第1項

(5) 対象となる水位周知河川

・白川水系白川(実施区間)

左岸: 熊本市東区新南第1丁目543番の5地先の小横橋から大津町大字が牧字橋まで

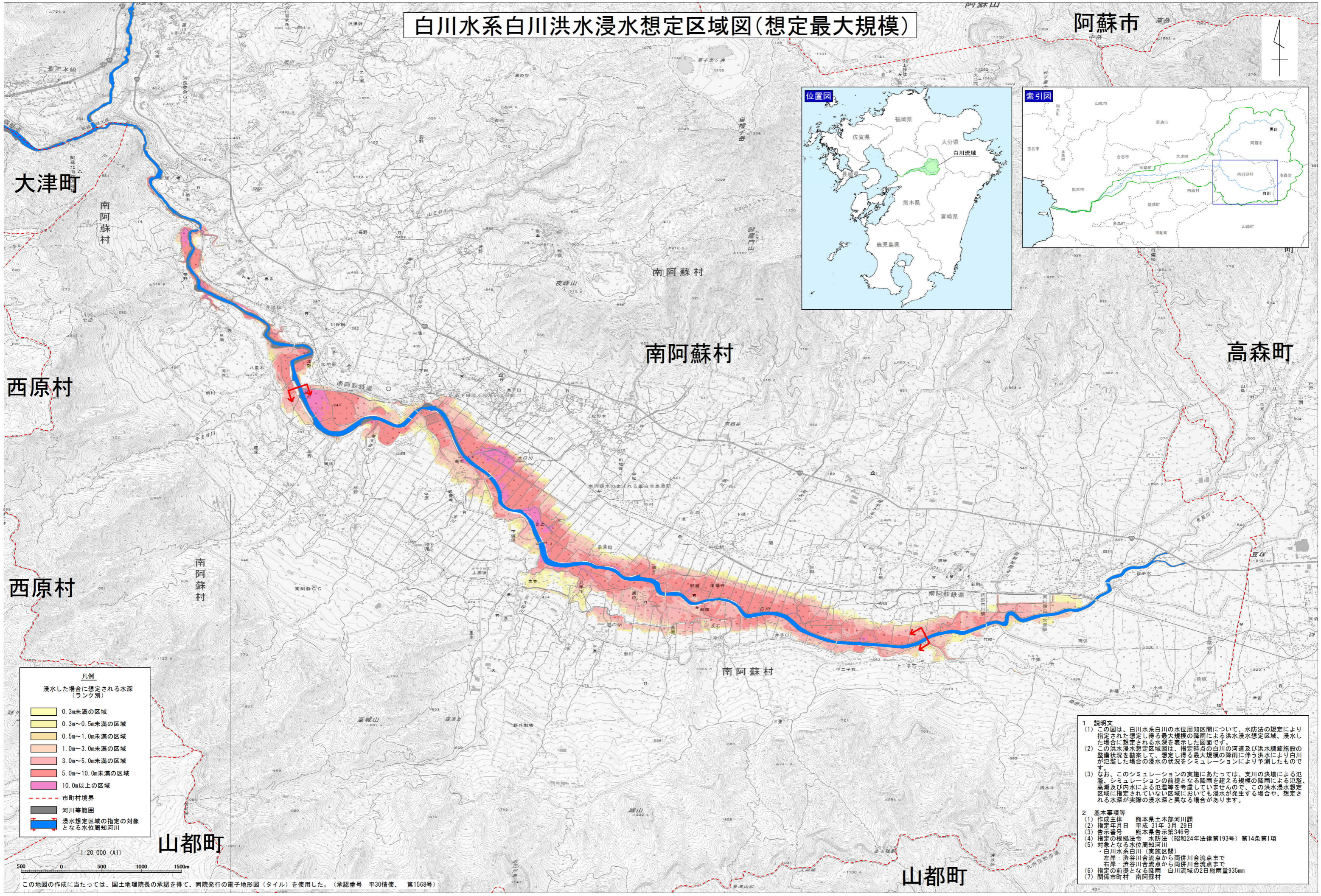
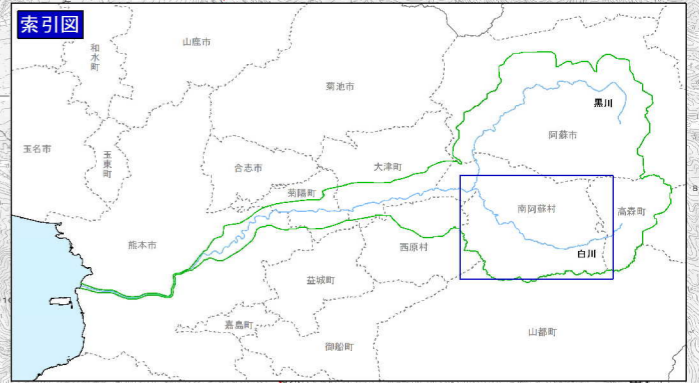
右岸: 熊本市中心区黒髪7丁目773番地先の小横橋から大津町大字瀬田字上砂釜まで

(6) 指定の前提となる降雨 白川流域の2日総雨量860mm

(7) 関係市町村 熊本市、菊陽町、大津町、西原村

白川水系白川洪水浸水想定区域図(想定最大規模)

阿蘇市



大津町

西原村

西原村

南阿蘇村

高森町

南阿蘇村

山都町

凡例

浸水した場合に想定される水深 (ランク別)

	0.3m未満の区域
	0.3m~0.5m未満の区域
	0.5m~1.0m未満の区域
	1.0m~3.0m未満の区域
	3.0m~5.0m未満の区域
	5.0m~10.0m未満の区域
	10.0m以上の区域

--- 市町村境界

— 河川等範囲

— 浸水想定区域の指定の対象となる水位周知河川

- 1 説明文
- この図は、白川水系白川の水位周知区間について、水防法の規定により指定された想定し得る最大規模の降雨による洪水浸水想定区域、浸水した場合に想定される水深を表示した図面です。
 - この洪水浸水想定区域図は、指定時点の白川の河道及び洪水調節施設の整備状況を勘案して、想定し得る最大規模の降雨に伴う洪水により白川が氾濫した場合の浸水の状況をシミュレーションにより予測したものです。
 - なお、このシミュレーションの実施にあたっては、支川の決壊による氾濫、シミュレーションの前提となる降雨を超える規模の降雨による氾濫、高潮及び内水による氾濫等を考慮していませんので、この洪水浸水想定区域に指定されていない区域においても浸水が発生する場合や、想定される水深が実際の浸水深と異なる場合があります。
- 2 基本事項等
- 作成主体 熊本県土木部河川課
 - 指定年月日 平成 31年 3月 29日
 - 告示番号 熊本県告示第346号
 - 指定の根拠法令 水防法(昭和24年法律第193号) 第14条第1項
 - 対象となる水位周知河川
 - ・白川水系白川(実施区間)
 - 左岸: 渋谷川合流点から両併川合流点まで
 - 右岸: 渋谷川合流点から両併川合流点まで
 - 指定の前提となる降雨 白川流域の2日総雨量935mm
 - 関係市町村 南阿蘇村

この地図の作成に当たっては、国土院院長の承認を得て、同院発行の電子地形図(タイル)を使用しました。(承認番号 平30情使、第1568号)