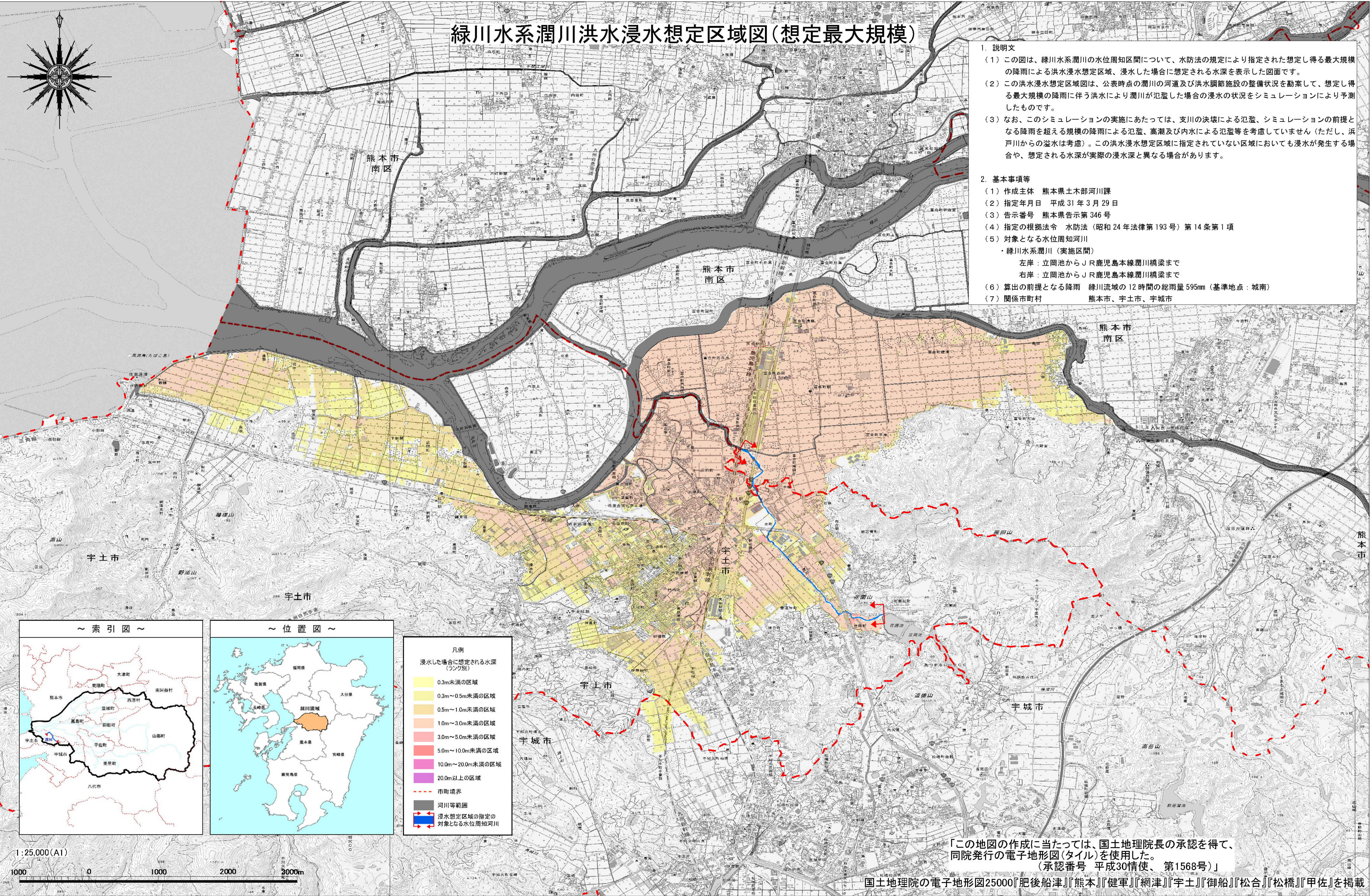
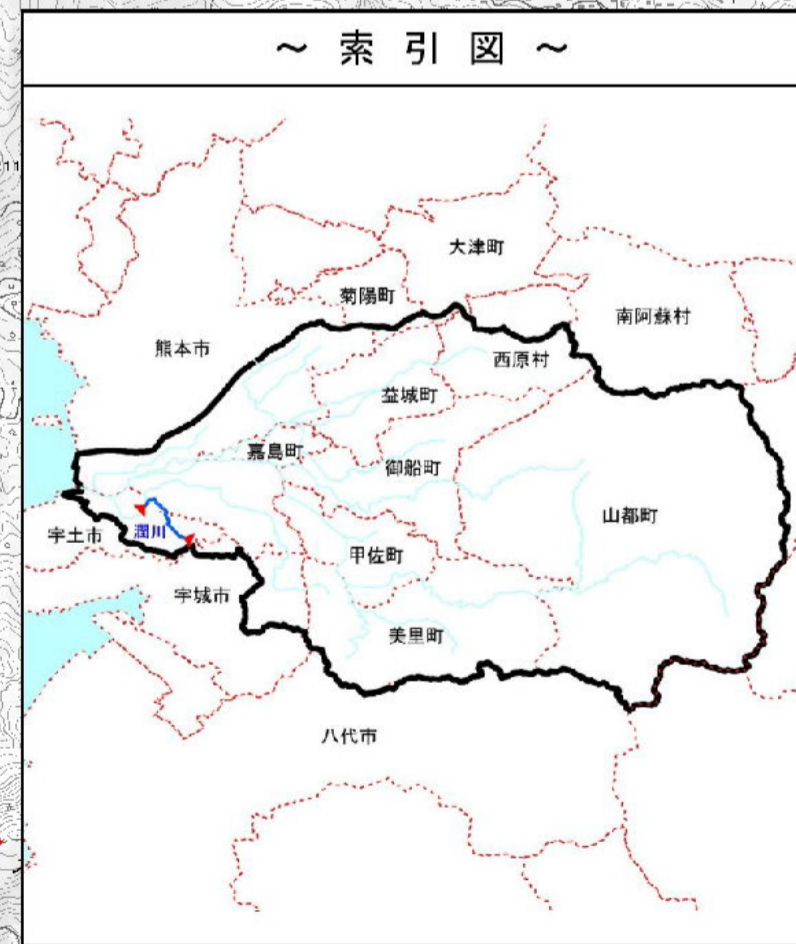


# 緑川水系潤川洪水浸水想定区域図(想定最大規模)



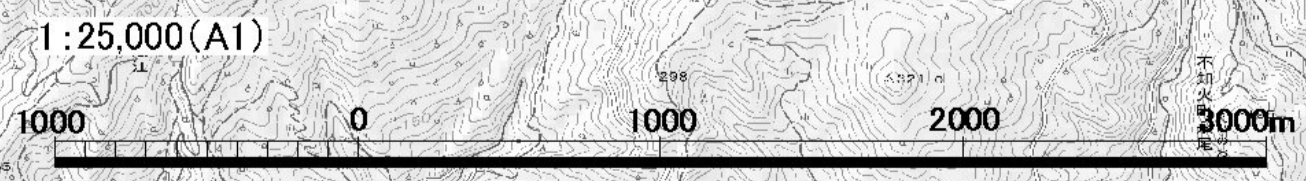
1. 説明文
- (1) この図は、緑川水系潤川の水位周知区間について、水防法の規定により指定された想定し得る最大規模の降雨による洪水浸水想定区域、浸水した場合に想定される水深を表示した図面です。
  - (2) この洪水浸水想定区域図は、公表時点の潤川の河道及び洪水調節施設の整備状況を勘案して、想定し得る最大規模の降雨に伴う洪水により潤川が氾濫した場合の浸水の状況をシミュレーションにより予測したものです。
  - (3) なお、このシミュレーションの実施にあたっては、支川の決壊による氾濫、シミュレーションの前提となる降雨を超える規模の降雨による氾濫、高潮及び内水による氾濫等を考慮していません(ただし、浜戸川からの溢水は考慮)。この洪水浸水想定区域に指定されていない区域においても浸水が発生する場合や、想定される水深が実際の浸水深と異なる場合があります。
2. 基本事項等
- (1) 作成主体 熊本県土木部河川課
  - (2) 指定年月日 平成31年3月29日
  - (3) 告示番号 熊本県告示第346号
  - (4) 指定の根拠法令 水防法(昭和24年法律第193号)第14条第1項
  - (5) 対象となる水位周知河川
    - ・緑川水系潤川(実施区間)
      - 左岸: 立岡池からJR鹿児島本線潤川橋梁まで
      - 右岸: 立岡池からJR鹿児島本線潤川橋梁まで
  - (6) 算出の前提となる降雨 緑川流域の12時間の総雨量595mm(基準地点:城南)
  - (7) 関係市町村 熊本市、宇土市、宇城市



凡例

浸水した場合に想定される水深(ラング別)

0.3m未満の区域
0.3m~0.5m未満の区域
0.5m~1.0m未満の区域
1.0m~3.0m未満の区域
3.0m~5.0m未満の区域
5.0m~10.0m未満の区域
10.0m~20.0m未満の区域
20.0m以上の区域
市町境界
河川等範囲
浸水想定区域の指定の対象となる水位周知河川



「この地図の作成に当たっては、国土地理院長の承認を得て、同院発行の電子地形図(タイル)を使用した。(承認番号 平成30情使、第1568号)」  
 国土地理院の電子地形図25000『肥後船津』『熊本』『健軍』『網津』『宇土』『御船』『松合』『松橋』『甲佐』を掲載