

熊本県感染症情報(2週)

県内170観測医の患者数(1月11日～1月17日)

	今週	前週		今週	前週
インフルエンザ	140	54	百日咳	1	0
RSウイルス感染症	99	84	ヘルパンギーナ	5	1
咽頭結膜熱	11	26	流行性耳下腺炎 (おたふくかぜ)	53	109
A群溶血性レンサ球菌 咽頭炎	87	59	急性出血性結膜炎	0	0
感染性胃腸炎	548	532	流行性角結膜炎 (はやり目)	38	36
水痘	8	25	細菌性髄膜炎	0	0
手足口病	9	2	無菌性髄膜炎	2	1
伝染性紅斑 (りんご病)	117	125	マイコプラズマ肺炎	7	8
突発性発しん	31	34	クラミジア肺炎	1	0
			感染性胃腸炎 (ロタウイルス)*	5	3

※細菌やウイルスなどが原因で起こる胃腸炎を総称する「感染性胃腸炎」とは別に、迅速検査を行って、原因がロタウイルスと診断されたものです。2013年42週から追加されました。

【報告数の多い疾患】

- ①感染性胃腸炎
報告数：548件(前週：532件) 地区別：山鹿、菊池、八代 年齢別：1歳 94件(17.2%)
- ②インフルエンザ
報告数：140件(前週：54件) 地区別：山鹿、有明、菊池 年齢別：6歳、30～39歳 各12件(8.6%)
- ③伝染性紅斑
報告数：117件(前週：125件) 地区別：菊池、宇城、熊本市・八代 年齢別：5歳、6歳、7歳 各18件(15.4%)

【インフルエンザの流行期に入りました。】

第2週(1月11日～1月17日)の県内のインフルエンザ報告数(県内の80定点医療機関からの報告)は、140件(定点あたり1.75)となって流行開始の目安(定点あたり1.0)を超えました。前週第1週(1月4日～1月10日)の54件(定点あたり0.68)に比べ、報告数は2.6倍に急増しました。第49週(11月30日～12月6日)は3件(定点あたり0.04)、第50週(12月7日～12月13日)は5件(定点あたり0.06)、第51週(12月14日～12月20日)は7件(定点あたり0.09)、第52週(12月21日～12月27日)は37件(定点あたり0.46)、第53週(12月28日～1月3日)は53件(定点あたり0.66)、第1週、第2週と7週連続で報告数は増加しています。

保健所別では、山鹿(定点あたり7.0)、有明(定点あたり4.0)、菊池(定点あたり3.1)、熊本市(定点あたり1.68)、阿蘇(定点あたり1.67)、御船(定点あたり1.2)地域が流行開始の目安を超えています。今後、患者数が増加することが予想されますので警戒が必要です。

インフルエンザはインフルエンザウイルスを原因とする急性気道感染症です。おおむね1～3日を潜伏期間とし、38℃以上の発熱、頭痛、関節痛、筋肉痛などの症状が突然現れます。下痢や嘔吐など消化器症状が見られる場合もあり、通常のかせに比べて全身症状が強く出やすいことを特徴とします。お子様ではまれに急性脳症を、高齢の方や免疫力の低下している方では肺炎を伴うなど重症になることがあり、亡くられる方の報告もあります。

例年、インフルエンザはこれから増加し始め、1月から2月にかけてピークを迎えます。インフルエンザを予防する有効な方法としては、①流行前の予防接種、②飛沫感染対策としての咳エチケット、③外出後の丁寧な手洗いが挙げられますので予防対策をしっかりと行い、流行に備えるようにしましょう。
※熊本県のホームページ「今冬のインフルエンザ総合対策に取り組みましょう」
http://www.pref.kumamoto.jp/kiji_13799.html



【伝染性紅斑(りんご病)に注意してください。】

伝染性紅斑は、幼児から学童の小児を中心にみられる流行性の発疹性疾患です。本県においては、昨年6月頃から増加しており、以後増減を繰り返しながら増加傾向が続いています。第2週(1月11日～1月17日)においては、菊池(定点あたり8.6)、宇城(地点あたり2.75)、熊本市(定点あたり2.25)、八代(定点あたり2.25)、山鹿(地点あたり2.0)において警報レベル(定点あたり2.0)を超えています。伝染性紅斑は、10～20日の潜伏期間の後、頬がりんごのように赤くなるので、りんご病とも呼ばれています。続いて腕、脚にも両側性に網目状の発疹がみられます。発疹は通常、1週間前後で消失するといわれています。成人では両頬の紅斑はあまりみられません、関節痛や関節炎がみられることがあります。多彩な症状がみられますが、不顕性感染(感染しても症状が現れない状態)も一定程度存在することから、届出以外にも感染者が存在すると考えられています。通常は、飛沫感染もしくは接触感染で感染します。妊婦さんが感染すると、流産の可能性もありますので、流行時には人混みを避けて、丁寧な手洗い励行、食器の共有を避けるなどの対策をとりましょう。

熊本県感染症情報(2週)

報告期間	7週前	6週前	5週前	4週前	3週前	2週前	1週前	今週	全国3週前	全国2週前	全国1週前
	11/23~11/29	11/30~12/6	12/7~12/13	12/14~12/20	12/21~12/27	12/28~1/3	1/4~1/10	1/11~1/17	12/21~12/27	12/28~1/3	1/4~1/10
インフルエンザ	0	3	5	7	37	53	54	140	3,734	4,290	9,964
	0.00	0.04	0.06	0.09	0.46	0.66	0.68	1.75	0.76	0.89	2.02
RSウイルス感染症	63	81	123	120	135	95	84	99	5,756	3,173	3,630
	1.26	1.62	2.46	2.40	2.70	1.90	1.68	1.98	1.83	1.03	1.16
咽頭結膜熱	19	41	36	37	27	17	26	11	2,045	1,024	1,696
	0.38	0.82	0.72	0.74	0.54	0.34	0.52	0.22	0.65	0.33	0.54
A群溶血性レンサ球菌咽頭炎	68	89	105	109	110	56	59	87	9,832	3,995	6,771
	1.36	1.78	2.10	2.18	2.20	1.12	1.18	1.74	3.12	1.29	2.16
感染性胃腸炎	404	486	508	572	600	344	532	548	31,861	13,852	24,300
	8.08	9.72	10.16	11.44	12.00	6.88	10.64	10.96	10.11	4.49	7.74
水痘	9	27	15	32	16	18	25	8	2,443	1,456	2,736
	0.18	0.54	0.30	0.64	0.32	0.36	0.50	0.16	0.78	0.47	0.87
手足口病	19	20	22	8	7	2	2	9	347	136	164
	0.38	0.40	0.44	0.16	0.14	0.04	0.04	0.18	0.11	0.04	0.05
伝染性紅斑	63	89	107	74	87	50	125	117	2,616	985	2,610
	1.26	1.78	2.14	1.48	1.74	1.00	2.50	2.34	0.83	0.32	0.83
突発性発しん	28	29	34	23	30	21	34	31	1,231	645	1,239
	0.56	0.58	0.68	0.46	0.60	0.42	0.68	0.62	0.39	0.21	0.39
百日咳	0	0	0	0	0	0	0	1	40	17	41
	0.00	0.00	0.00	0.00	0.00	0.00	0.00	0.02	0.01	0.01	0.01
ヘルパンギーナ	7	8	6	7	5	5	1	5	96	44	45
	0.14	0.16	0.12	0.14	0.10	0.10	0.02	0.10	0.03	0.01	0.01
流行性耳下腺炎	43	53	49	55	57	57	109	53	2,785	1,715	3,771
	0.86	1.06	0.98	1.10	1.14	1.14	2.18	1.06	0.88	0.56	1.20
急性出血性結膜炎	0	0	0	0	0	0	0	0	9	5	9
	0.00	0.00	0.00	0.00	0.00	0.00	0.00	0.00	0.01	0.01	0.01
流行性角結膜炎	32	29	21	25	29	12	36	38	592	262	689
	3.56	3.22	2.33	2.78	3.22	1.33	4.00	4.22	0.87	0.39	1.01
細菌性髄膜炎	0	0	0	0	0	0	0	0	8	8	10
	0.00	0.00	0.00	0.00	0.00	0.00	0.00	0.00	0.02	0.02	0.02
無菌性髄膜炎	0	1	0	2	1	1	1	2	15	11	15
	0.00	0.07	0.00	0.13	0.07	0.07	0.07	0.13	0.03	0.02	0.03
マイコプラズマ肺炎	5	10	4	6	4	5	8	7	322	205	429
	0.33	0.67	0.27	0.40	0.27	0.33	0.53	0.47	0.68	0.43	0.91
クラミジア肺炎	0	0	0	0	0	0	0	1	12	5	9
	0.00	0.00	0.00	0.00	0.00	0.00	0.00	0.07	0.03	0.01	0.02
感染性胃腸炎(ロタウイルス)	2	0	2	1	5	12	3	5	46	42	55
	0.13	0.00	0.13	0.07	0.33	0.80	0.20	0.33	0.10	0.09	0.12

※ 上段: 患者数、下段: 定点一医療機関当たりの患者報告数

【1類～5類感染症(全数把握)の報告】

報告期間	7週前	6週前	5週前	4週前	3週前	2週前	1週前	今週	
麻しん	0	0	0	0	0	0	0	0	累計: 0件
風しん	0	0	0	0	0	0	0	0	累計: 0件

5類感染症: 破傷風: 1件

【全国より一定点当たり2倍以上(3週連続)多い感染症】

伝染性紅斑
流行性角結膜炎
ヘルパンギーナ
無菌性髄膜炎

【大きな流行が発生又は継続しつつある地域(保健所)】

感染性胃腸炎 : 山鹿、菊池
伝染性紅斑 : 菊池、宇城、熊本市、八代、山鹿、天草
流行性耳下腺炎 : 山鹿

【病原体検査情報】

※県保健環境科学研究所で病原体検査を実施した結果を記載しています。

季節性インフルエンザではどのウイルスタイプが主流かといった傾向を示しています。

○インフルエンザウイルス検出状況(PCR検査結果) ※2015/2016シーズン(9/1~)の累計

	季節性 H1pdm (インフルエンザH1N1 2009)	H1 (ソ連型)	H3 (香港型)	B型
(昨シーズン累計)	0件	0件	1件	0件
	1件	0件	75件	13件

○呼吸器疾患病原体検出状況 ※第1週(H28.1/4~)からの累計

ライノウイルス	RSウイルス	パラインフルエンザウイルス	ヒトメタニューモウイルス	コロナウイルス	エンテロウイルス
4件 (75件)	5件 (27件)	1件 (19件)	0件 (9件)	1件 (22件)	0件 (14件)
アデノウイルス	その他				
1件 (7件)	0件 (8件)				

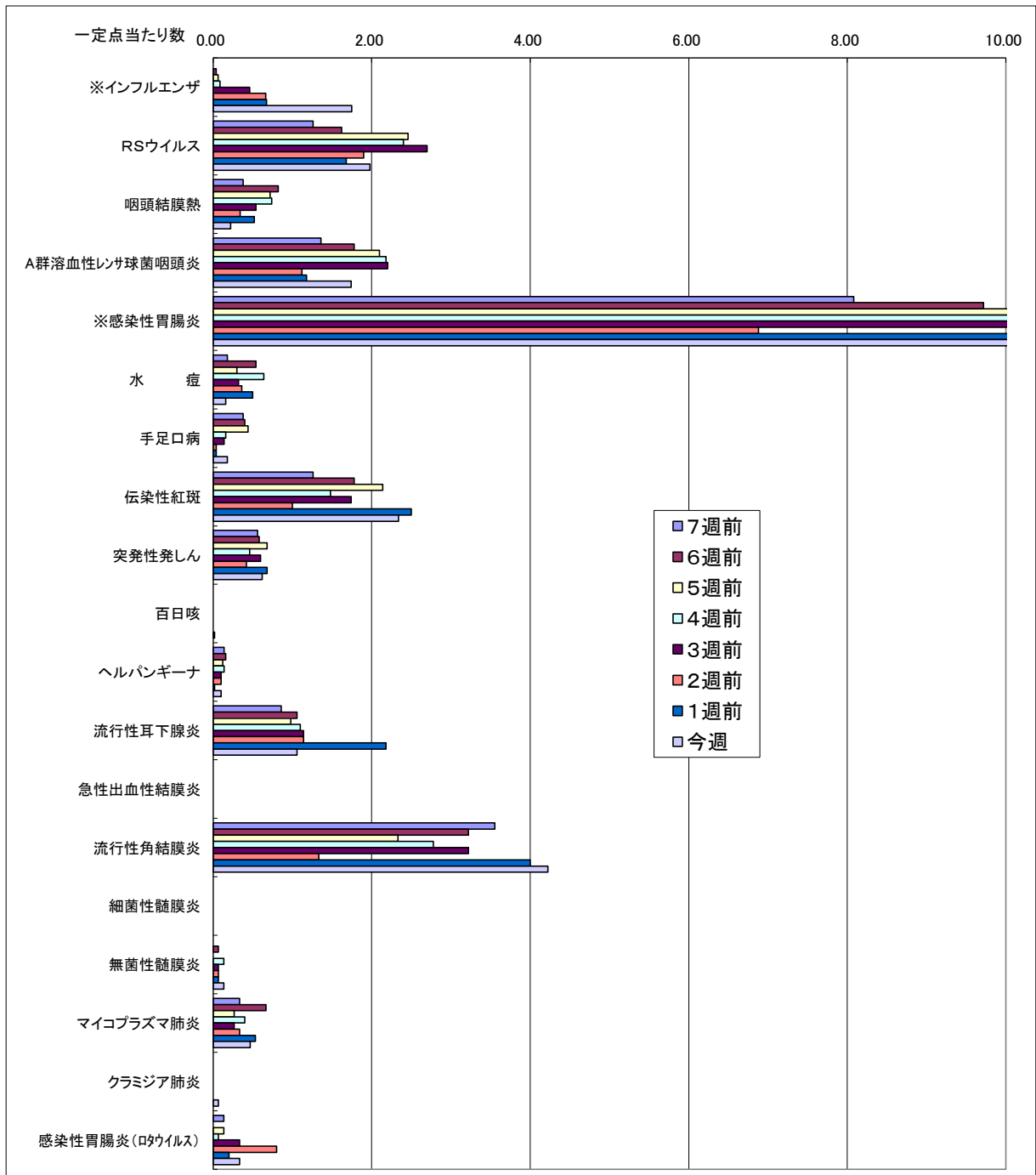
(※カッコ内は昨シーズン累計)

○感染性胃腸炎病原体検出状況 ※第1週(H28.1/4~)からの累計

ノロウイルス	サボウイルス	ロタウイルス	アストロウイルス	アデノウイルス	その他
4件 (18件)	0件 (0件)	0件 (2件)	0件 (0件)	0件 (2件)	0件 (7件)

(※カッコ内は昨シーズン累計)

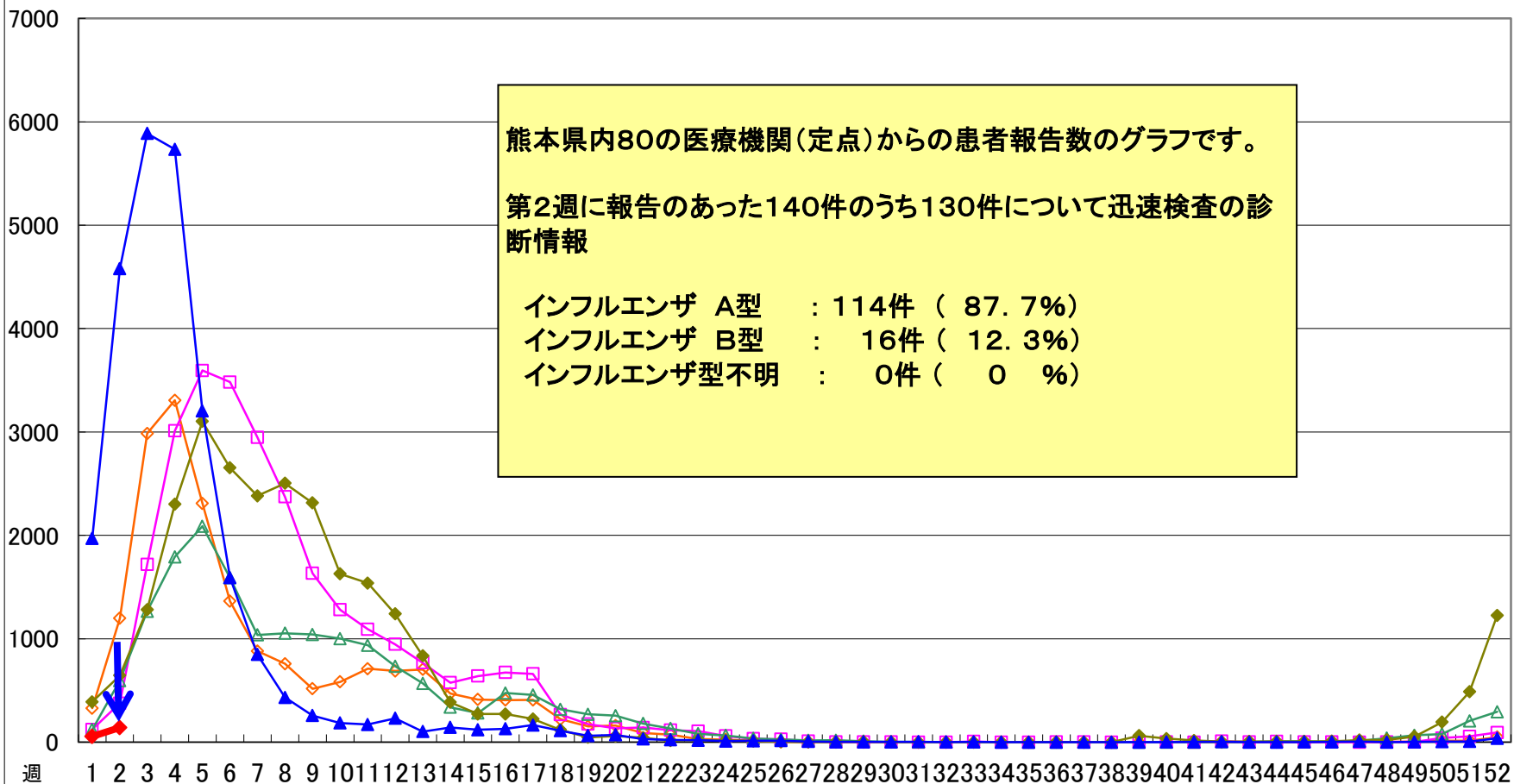
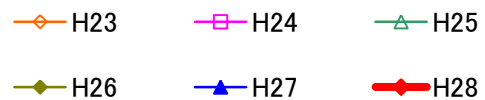
一定点当たり週別発生状況の推移



※一定点当たりの数値が10.00を超えた場合の推移は前の表で確認してください。

インフルエンザ

第2週(1月11日~1月17日)



インフルエンザ

第2週(1月11日~1月17日)

- H22~23 (orange triangle)
- H23~24 (pink circle)
- H24~25 (green diamond)
- H25~26 (purple diamond)
- H26~27 (blue square)
- H27~28 (red diamond)

件

7000

6000

5000

4000

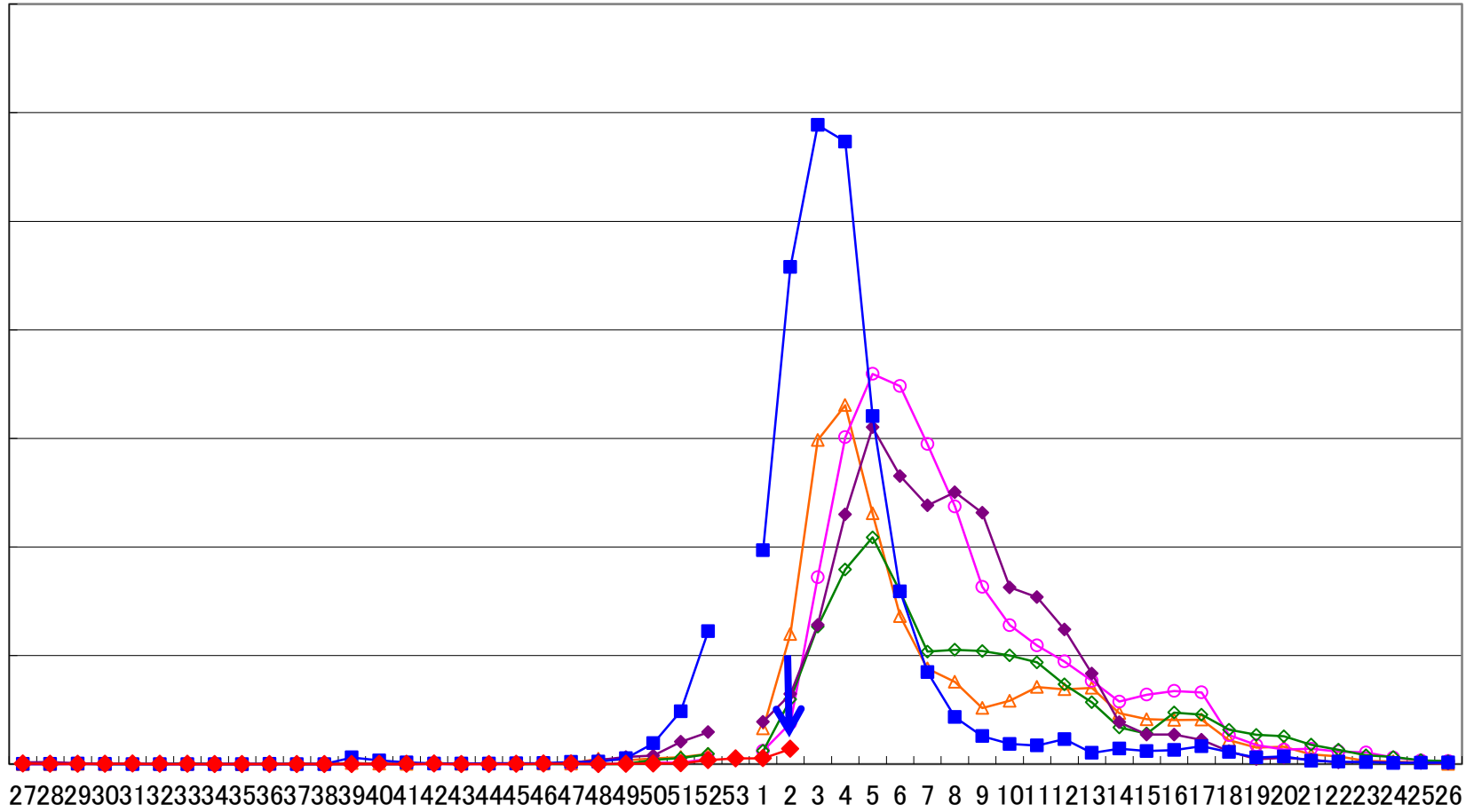
3000

2000

1000

0

週



保健所別発生状況 (インフルエンザ・小児科・眼科・基幹定点)

2週

	保健所名	インフルエンザ	RSウイルス感染症	咽頭結膜熱	A群溶血性連鎖球菌咽頭炎	感染性胃腸炎	水痘	手足口病	伝染性紅斑	突発性発しん	百日咳	ヘルパンギーナ	流行性耳下腺炎	急性出血性結膜炎	流行性角結膜炎	細菌性髄膜炎	無菌性髄膜炎	マイコプラズマ肺炎	クラミジア肺炎	感染性胃腸炎(ロタウイルス)
1	熊本市保健所	42	24	5	26	110	3		36	18		1	10		34		2	2	1	5
2	山鹿保健所	21	3			73			4	3			9	*	*		0	0		
3	菊池保健所	25	18	4	19	83		3	43	2		1	13		3		0	0		
4	阿蘇保健所	5				9								*	*		0	0		
5	御船保健所	6	2		1	36		1	1					*	*		0	0		
6	八代保健所	2	10	1	6	66			9	2	1						0	0		
7	水俣保健所	1	1		1	9			2					*	*		0	4		
8	人吉保健所		27		2	12			5	1			8	*	*		0	1		
9	有明保健所	32	7		1	73	3		2	3			9				0	0		
10	宇城保健所	2	3		8	40	2		11	1			2	*	*		0	0		
11	天草保健所	4	4	1	23	37		5	4	1		3	2		1		0	0		
	計	140	99	11	87	548	8	9	117	31	1	5	53	0	38	0	2	7	1	5

保健所別一定点当り患者報告数

	保健所名	インフルエンザ	RSウイルス感染症	咽頭結膜熱	A群溶血性連鎖球菌咽頭炎	感染性胃腸炎	水痘	手足口病	伝染性紅斑	突発性発しん	百日咳	ヘルパンギーナ	流行性耳下腺炎	急性出血性結膜炎	流行性角結膜炎	細菌性髄膜炎	無菌性髄膜炎	マイコプラズマ肺炎	クラミジア肺炎	感染性胃腸炎(ロタウイルス)
1	熊本市保健所	1.68	1.50	0.31	1.63	6.88	0.19	0.00	2.25	1.13	0.00	0.06	0.63	0.00	6.80	0.00	0.40	0.40	0.20	1.00
2	山鹿保健所	7.00	1.50	0.00	0.00	36.50	0.00	0.00	2.00	1.50	0.00	0.00	4.50	*	*	0.00	0.00	0.00	0.00	0.00
3	菊池保健所	3.13	3.60	0.80	3.80	16.60	0.00	0.60	8.60	0.40	0.00	0.20	2.60	0.00	3.00	0.00	0.00	0.00	0.00	0.00
4	阿蘇保健所	1.67	0.00	0.00	0.00	4.50	0.00	0.00	0.00	0.00	0.00	0.00	0.00	*	*	0.00	0.00	0.00	0.00	0.00
5	御船保健所	1.20	0.67	0.00	0.33	12.00	0.00	0.33	0.33	0.00	0.00	0.00	0.00	*	*	0.00	0.00	0.00	0.00	0.00
6	八代保健所	0.29	2.50	0.25	1.50	16.50	0.00	0.00	2.25	0.50	0.25	0.00	0.00	0.00	0.00	0.00	0.00	0.00	0.00	0.00
7	水俣保健所	0.33	0.50	0.00	0.50	4.50	0.00	0.00	1.00	0.00	0.00	0.00	0.00	*	*	0.00	0.00	4.00	0.00	0.00
8	人吉保健所	0.00	9.00	0.00	0.67	4.00	0.00	0.00	1.67	0.33	0.00	0.00	2.67	*	*	0.00	0.00	1.00	0.00	0.00
9	有明保健所	4.00	1.40	0.00	0.20	14.60	0.60	0.00	0.40	0.60	0.00	0.00	1.80	0.00	0.00	0.00	0.00	0.00	0.00	0.00
10	宇城保健所	0.33	0.75	0.00	2.00	10.00	0.50	0.00	2.75	0.25	0.00	0.00	0.50	*	*	0.00	0.00	0.00	0.00	0.00
11	天草保健所	0.57	1.00	0.25	5.75	9.25	0.00	1.25	1.00	0.25	0.00	0.75	0.50	0.00	1.00	0.00	0.00	0.00	0.00	0.00
	平均	1.75	1.98	0.22	1.74	10.96	0.16	0.18	2.34	0.62	0.02	0.10	1.06	0.00	4.22	0.00	0.13	0.47	0.07	0.33

