

熊本県感染症情報 (第23週)

県内170観測医の報告数 6/5~6/11

	今週	前週
インフルエンザ	53	148
RSウイルス感染症	0	3
咽頭結膜熱	33	33
A群溶血性レンサ球菌咽頭炎	229	183
感染性胃腸炎	412	400
水痘	18	16
手足口病	152	160
伝染性紅斑 (りんご病)	2	2
突発性発しん	46	50

	今週	前週
百日咳	0	1
ヘルパンギーナ	48	66
流行性耳下腺炎 (おたふくかぜ)	16	23
急性出血性結膜炎	0	1
流行性角結膜炎 (はやり目)	11	13
細菌性髄膜炎	0	0
無菌性髄膜炎	2	2
マイコプラズマ肺炎	1	7
クラミジア肺炎	0	0
感染性胃腸炎 (ロタウイルス)※	4	10

※細菌やウイルスなどが原因で起こる胃腸炎を総称する「感染性胃腸炎」とは別に、迅速検査を行って、原因がロタウイルスと診断されたものです。2013年42週から追加されました。

【報告数の多い疾患】

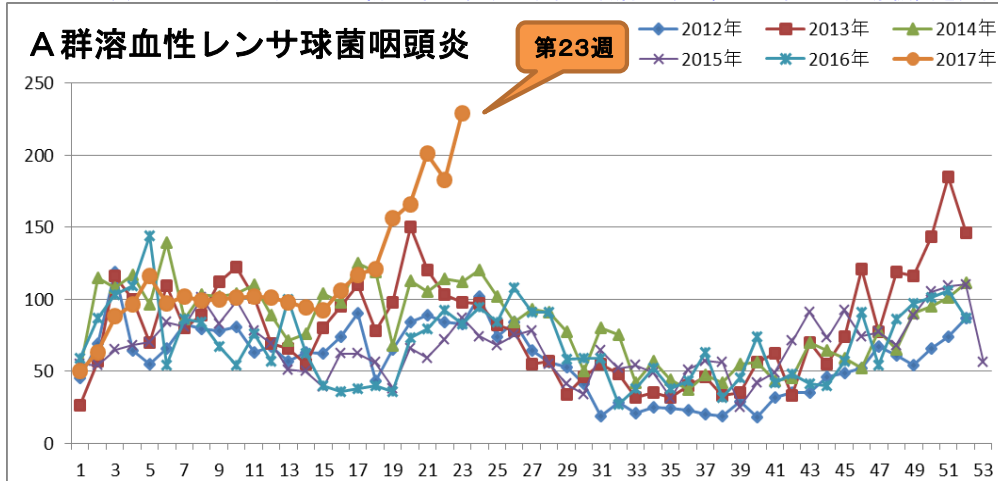
- ① 感染性胃腸炎
報告数: 412件 (前週: 400件) 地区別: 有明、菊池、八代 年齢別: 1歳 62件 (15%)
- ② A群溶血性レンサ球菌咽頭炎
報告数: 229件 (前週: 183件) 地区別: 菊池、熊本、人吉 年齢別: 5歳 37件 (16.2%)
- ③ 手足口病
報告数: 152件 (前週: 160件) 地区別: 有明、熊本、宇城 年齢別: 1歳 64件 (42.1%)

【A群溶血性レンサ球菌咽頭炎に注意が必要です】

今週(23週)のA群溶血性レンサ球菌咽頭炎の報告数は、229件(1定点あたりの報告数4.58)で、前週(22週)に一旦減少した報告数が、今週、再び増加しました。保健所別では、菊池(定点あたり9.40)が警報レベルで、熊本(定点あたり6.13)の定点あたりの報告数が多くなっています。春から夏、及び冬の2つの時期をピークとして流行がみられますが、この時期では、ここ数年間で報告数が最も多い状態が続いています。(警報レベル基準: 定点あたり8.0)

A群溶血性レンサ球菌咽頭炎とは、A群レンサ球菌という細菌が感染することにより、高熱・のどの痛みを主症状とする急性の感染症です。いずれの年齢でも起こり得ますが学童期のお子さんに多くみられます。主な症状はおよそ1週間ほどで改善しますが、リウマチ熱(主な症状として高熱、関節炎、紅斑、心炎)や急性糸球体腎炎(肉眼的血尿、高血圧、むくみ)などの合併症をおこすことがありますので注意が必要です。

- 【主な症状】**
 - ・突然の発熱、のどの痛みや腫れ、嘔吐がみられます。
 - ・感染1~4週間後にリウマチ熱、急性糸球体腎炎などの合併症を起こすことがあります。
- 【潜伏期】**
 - ・2~5日間。
- 【感染経路】**
 - ・せきやくしゃみなどに含まれる細菌によって感染します(飛沫感染)。
 - ・排出された細菌が手などを介し、口に入ることによって感染します(接触感染)。
- 【治療】**
 - ・抗生剤の投与を行います。有効な抗生剤の治療を開始後、24時間経過すれば人へうつる可能性はほとんどなくなります。
 - ・合併症を防ぐため、症状が改善しても病院の先生が指示する期間は抗生剤を服用してください。
- 【予防法】**
 - ・手洗い、うがいなどの一般的な予防対策が有効です。咽頭痛がある場合は早めに医療機関を受診しましょう。



熊本県感染症情報（第23週）

報告期間	第16週	第17週	第18週	第19週	第20週	第21週	第22週	第23週	第20週	第21週	第22週
	7週前	6週前	5週前	4週前	3週前	2週前	1週前	今週	全国3週前	全国2週前	全国1週前
	4/17~ 4/23	4/24~ 4/30	5/1~ 5/7	5/8~ 5/14	5/15~ 5/21	5/22~ 5/28	5/29~ 6/4	6/5~ 6/11	5/15~ 5/21	5/22~ 5/28	5/29~ 6/4
インフルエンザ	389 4.86	344 4.30	285 3.56	150 1.88	205 2.56	183 2.29	148 1.85	53 0.66	5,184 1.05	3,344 0.68	2,100 0.42
RSウイルス感染症	4 0.08	1 0.02	2 0.04	4 0.08	3 0.06	1 0.02	3 0.06	0 0.00	737 0.23	698 0.22	726 0.23
咽頭結膜熱	28 0.56	28 0.56	36 0.72	26 0.52	28 0.56	24 0.48	33 0.66	33 0.66	2,047 0.65	2,867 0.91	2,996 0.95
A群溶血性レンサ球菌 咽頭炎	106 2.12	117 2.34	121 2.42	156 3.12	166 3.32	201 4.02	183 3.66	229 4.58	10,034 3.17	10,334 3.26	10,540 3.33
感染性胃腸炎	353 7.06	358 7.16	262 5.24	387 7.74	365 7.30	439 8.78	400 8.00	412 8.24	23,094 7.3	22,877 7.23	21,334 6.74
水痘	14 0.28	21 0.42	21 0.42	21 0.42	8 0.16	19 0.38	16 0.32	18 0.36	1,118 0.35	1,626 0.51	1,464 0.46
手足口病	65 1.30	79 1.58	66 1.32	75 1.50	122 2.44	124 2.48	160 3.20	152 3.04	2,711 0.86	3,077 0.97	4,246 1.34
伝染性紅斑	5 0.10	4 0.08	6 0.12	1 0.02	2 0.04	4 0.08	2 0.04	2 0.04	240 0.08	330 0.10	305 0.10
突発性発しん	34 0.68	41 0.82	27 0.54	39 0.78	38 0.76	37 0.74	50 1.00	46 0.92	1,805 0.57	1,846 0.58	1,790 0.57
百日咳	0 0.00	0 0.00	0 0.00	0 0.00	1 0.02	0 0.00	1 0.02	0 0.00	41 0.01	28 0.01	27 0.01
ヘルパンギーナ	26 0.52	17 0.34	14 0.28	16 0.32	38 0.76	36 0.72	66 1.32	48 0.96	598 0.19	739 0.23	1,115 0.35
流行性耳下腺炎	22 0.44	52 1.04	18 0.36	27 0.54	35 0.70	12 0.24	23 0.46	16 0.32	1,905 0.60	1,471 0.46	1,779 0.56
急性出血性結膜炎	0 0.00	0 0.00	0 0.00	0 0.00	0 0.00	1 0.11	1 0.11	0 0.00	15 0.02	10 0.01	11 0.02
流行性角結膜炎	15 1.67	11 1.22	4 0.44	12 1.33	13 1.44	15 1.67	13 1.44	11 1.22	570 0.82	605 0.87	594 0.85
細菌性髄膜炎	1 0.07	4 0.27	0 0.00	1 0.07	1 0.07	0 0.00	0 0.00	0 0.00	14 0.03	7 0.01	10 0.02
無菌性髄膜炎	1 0.07	0 0.00	1 0.07	1 0.07	3 0.20	1 0.07	2 0.13	2 0.13	18 0.04	18 0.04	21 0.04
マイコプラズマ肺炎	2 0.13	0 0.00	1 0.07	0 0.00	1 0.07	0 0.00	7 0.47	1 0.07	106 0.22	115 0.24	119 0.25
クラミジア肺炎	0 0.00	0 0.00	0 0.00	0 0.00	0 0.00	0 0.00	0 0.00	0 0.00	3 0.01	3 0.01	6 0.01
感染性胃腸炎(ロタウイルス)	15 1.00	13 0.87	13 0.87	4 0.27	3 0.20	3 0.20	10 0.67	4 0.27	232 0.49	200 0.42	145 0.30

※ 上段：患者数、下段：定点一医療機関当たりの患者報告数

【1類～5類感染症(全数把握)の報告】

報告期間	7週前	6週前	5週前	4週前	3週前	2週前	1週前	今週
麻しん	0	2	0	0	0	0	0	0
風しん	0	0	0	0	0	0	1	0

5類感染症：水痘(入院例)：1件
梅毒：2件

【全国より一定点当たり2倍以上(3週連続)多い感染症】

(※全国の流行状況の情報還元時間に時間差があるため、全国の情報1週間までの内容になります。)

インフルエンザ
手足口病
ヘルパンギーナ

【大きな流行が発生又は継続しつつある地域(保健所)】

A群溶血性レンサ球菌咽頭炎：菊池
感染性胃腸炎：有明
手足口病：有明

【病原体検査情報】

※県保健環境科学研究所で病原体検査を実施した結果を記載しています。

季節性インフルエンザではどのウイルスタイプが主流かといった傾向を示しています。

○インフルエンザウイルス検出状況(PCR検査結果) ※2016/2017シーズン(H28.9/5～)の累計

	A型			B型
	季節性 H1pdm(AH1pdm09)	H1(ソ連型)	H3(香港型)	
(今シーズン累計)	0件	0件	37件	13件
(昨シーズン累計)	36件	0件	1件	19件

○呼吸器疾患病原体検出状況 ※第1週(H29.1/2～)からの累計

ライノウイルス	RSウイルス	パラインフルエンザウイルス	ヒトメタニューモウイルス	コロナウイルス	エンテロウイルス
10件 (48件)	2件 (26件)	5件 (2件)	0件 (18件)	5件 (4件)	19件 (7件)
アデノウイルス	その他				
1件 (1件)	1件 (6件)				

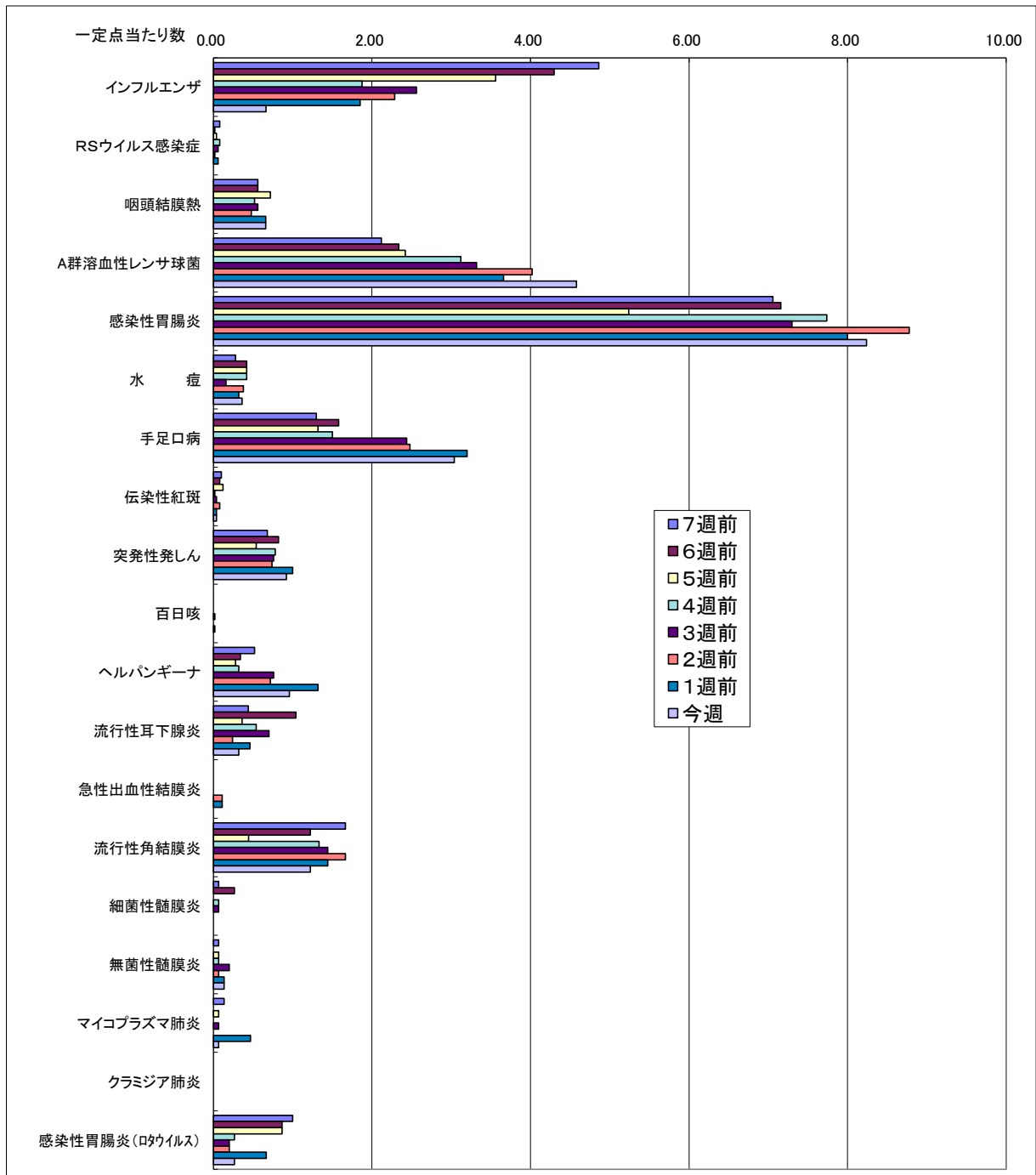
(※カッコ内は昨シーズン累計)

○感染性胃腸炎病原体検出状況 ※第1週(H29.1/2～)からの累計

ノロウイルス	サポウイルス	ロタウイルス	アストロウイルス	アデノウイルス	その他
8件 (20件)	2件 (8件)	1件 (11件)	0件 (1件)	1件 (5件)	0件 (2件)

(※カッコ内は昨シーズン累計)

一定点当たり週別発生状況の推移



※一定点当たりの数値が10.00を超えた場合の推移は前の表で確認してください。

保健所別発生状況（インフルエンザ・小児科・眼科・基幹定点）

第23週

	保健所名	インフルエンザ	RSウイルス 感染症	咽頭 結膜熱	A群溶血性レ ンサ球菌咽頭 炎	感染性 胃腸炎	水痘	手足口病	伝染性 紅斑	突発性 発しん	百日咳	ヘルパン ギーナ	流行性 耳下腺炎	急性 出血性 結膜炎	流行性 角結膜炎	細菌性 髄膜炎	無菌性 髄膜炎	マイコプラズ マ 肺炎	クラミジア 肺炎	感染性 胃腸炎 (ロタウイルス)
1	熊本市保健所	1	0	19	98	102	8	67	1	18	0	8	5	0	9	0	2	1	0	4
2	山鹿保健所	3	0	0	5	15	1	1	0	0	0	9	0	0	0	0	0	0	0	0
3	菊池保健所	5	0	7	47	79	1	17	0	14	0	17	2	0	0	0	0	0	0	0
4	阿蘇保健所	0	0	0	2	5	0	0	0	0	0	0	0	0	0	0	0	0	0	0
5	御船保健所	2	0	0	10	26	0	0	0	0	0	0	0	0	0	0	0	0	0	0
6	八代保健所	6	0	3	4	38	0	13	0	4	0	1	1	0	0	0	0	0	0	0
7	水俣保健所	1	0	0	1	1	0	0	0	0	0	1	0	0	0	0	0	0	0	0
8	人吉保健所	0	0	0	13	10	3	0	0	1	0	0	1	0	0	0	0	0	0	0
9	有明保健所	3	0	2	20	103	3	37	0	3	0	9	2	0	2	0	0	0	0	0
10	宇城保健所	2	0	2	17	28	1	16	0	5	0	1	2	0	0	0	0	0	0	0
11	天草保健所	30	0	0	12	5	1	1	1	1	0	2	3	0	0	0	0	0	0	0
	計	53	0	33	229	412	18	152	2	46	0	48	16	0	11	0	2	1	0	4

保健所別一定点当り患者報告数

	保健所名	インフルエンザ	RSウイルス 感染症	咽頭 結膜熱	A群溶連菌 咽頭炎	感染性 胃腸炎	水痘	手足口病	伝染性 紅斑	突発性 発しん	百日咳	ヘルパン ギーナ	流行性 耳下腺炎	急性 出血性 結膜炎	流行性 角結膜炎	細菌性 髄膜炎	無菌性 髄膜炎	マイコプラズ マ 肺炎	クラミジア 肺炎	感染性 胃腸炎 (ロタウイルス)
1	熊本市保健所	0.04	0.00	1.19	6.13	6.38	0.50	4.19	0.06	1.13	0.00	0.50	0.31	0.00	1.80	0.00	0.40	0.20	0.00	0.80
2	山鹿保健所	1.00	0.00	0.00	2.50	7.50	0.50	0.50	0.00	0.00	0.00	4.50	0.00	-	-	0.00	0.00	0.00	0.00	0.00
3	菊池保健所	0.63	0.00	1.40	9.40	15.80	0.20	3.40	0.00	2.80	0.00	3.40	0.40	0.00	0.00	0.00	0.00	0.00	0.00	0.00
4	阿蘇保健所	0.00	0.00	0.00	1.00	2.50	0.00	0.00	0.00	0.00	0.00	0.00	0.00	-	-	0.00	0.00	0.00	0.00	0.00
5	御船保健所	0.40	0.00	0.00	3.33	8.67	0.00	0.00	0.00	0.00	0.00	0.00	0.00	-	-	0.00	0.00	0.00	0.00	0.00
6	八代保健所	0.86	0.00	0.75	1.00	9.50	0.00	3.25	0.00	1.00	0.00	0.25	0.25	0.00	0.00	0.00	0.00	0.00	0.00	0.00
7	水俣保健所	0.33	0.00	0.00	0.50	0.50	0.00	0.00	0.00	0.00	0.00	0.50	0.00	-	-	0.00	0.00	0.00	0.00	0.00
8	人吉保健所	0.00	0.00	0.00	4.33	3.33	1.00	0.00	0.00	0.33	0.00	0.00	0.33	-	-	0.00	0.00	0.00	0.00	0.00
9	有明保健所	0.38	0.00	0.40	4.00	20.60	0.60	7.40	0.00	0.60	0.00	1.80	0.40	0.00	2.00	0.00	0.00	0.00	0.00	0.00
10	宇城保健所	0.33	0.00	0.50	4.25	7.00	0.25	4.00	0.00	1.25	0.00	0.25	0.50	-	-	0.00	0.00	0.00	0.00	0.00
11	天草保健所	4.29	0.00	0.00	3.00	1.25	0.25	0.25	0.25	0.25	0.00	0.50	0.75	0.00	0.00	0.00	0.00	0.00	0.00	0.00
	平均	0.66	0.00	0.66	4.58	8.24	0.36	3.04	0.04	0.92	0.00	0.96	0.32	0.00	1.22	0.00	0.13	0.07	0.00	0.27

