

熊本県感染症情報（第28週）

報告期間	第21週	第22週	第23週	第24週	第25週	第26週	第27週	第28週	第25週	第26週	第27週
	7週前	6週前	5週前	4週前	3週前	2週前	1週前	今週	全国3週前	全国2週前	全国1週前
	5/22～ 5/28	5/29～ 6/4	6/5～ 6/11	6/12～ 6/18	6/19～ 6/25	6/26～ 7/2	7/3～ 7/9	7/10～ 7/16	6/19～ 6/25	6/26～ 7/2	7/3～ 7/9
インフルエンザ	183 2.29	148 1.85	53 0.66	29 0.36	38 0.48	24 0.30	24 0.30	8 0.10	1,151 0.23	1,012 0.2	902 0.18
RSウイルス感染症	1 0.02	3 0.06	0 0.00	7 0.14	0 0.00	0 0.00	2 0.04	15 0.30	784 0.25	853 0.27	1,179 0.37
咽頭結膜熱	24 0.48	33 0.66	33 0.66	24 0.48	43 0.86	25 0.50	30 0.60	26 0.52	3,082 0.98	2,925 0.93	2,925 0.93
A群溶血性レンサ球菌 咽頭炎	201 4.02	183 3.66	229 4.58	193 3.86	178 3.56	125 2.50	79 1.58	78 1.56	10,895 3.45	9,559 3.03	8,467 2.68
感染性胃腸炎	439 8.78	400 8.00	412 8.24	423 8.46	466 9.32	440 8.80	403 8.06	349 6.98	21,117 6.69	19,109 6.05	16,614 5.26
水痘	19 0.38	16 0.32	18 0.36	21 0.42	10 0.20	20 0.40	8 0.16	33 0.66	1,320 0.42	1,430 0.45	1,249 0.4
手足口病	124 2.48	160 3.20	152 3.04	196 3.92	182 3.64	322 6.44	462 9.24	562 11.24	7,613 2.41	11,159 3.53	18,151 5.74
伝染性紅斑	4 0.08	2 0.04	2 0.04	4 0.08	0 0.00	0 0.00	2 0.04	2 0.04	325 0.10	351 0.11	373 0.12
突発性発しん	37 0.74	50 1.00	46 0.92	52 1.04	45 0.90	42 0.84	37 0.74	29 0.58	1,737 0.55	1,788 0.57	1,808 0.57
百日咳	0 0.00	1 0.02	0 0.00	6 0.12	1 0.02	0 0.00	2 0.04	2 0.04	44 0.01	47 0.01	38 0.01
ヘルパンギーナ	36 0.72	66 1.32	48 0.96	69 1.38	85 1.70	132 2.64	163 3.26	288 5.76	2,097 0.66	2,948 0.93	4,754 1.50
流行性耳下腺炎	12 0.24	23 0.46	16 0.32	21 0.42	17 0.34	18 0.36	14 0.28	19 0.38	1,785 0.57	1,683 0.53	1,654 0.52
急性出血性結膜炎	1 0.11	1 0.11	0 0.00	0 0.00	0 0.00	0 0.00	0 0.00	0 0.00	6 0.01	9 0.01	15 0.02
流行性角結膜炎	15 1.67	13 1.44	11 1.22	10 1.11	15 1.67	8 0.89	4 0.44	11 1.22	530 0.77	550 0.79	572 0.82
細菌性髄膜炎	0 0.00	0 0.00	0 0.00	0 0.00	0 0.00	0 0.00	0 0.00	1 0.07	11 0.02	7 0.01	9 0.02
無菌性髄膜炎	1 0.07	2 0.13	2 0.13	0 0.00	0 0.00	2 0.13	0 0.00	3 0.20	22 0.05	20 0.04	23 0.05
マイコプラズマ肺炎	0 0.00	7 0.47	1 0.07	2 0.13	1 0.07	1 0.07	3 0.20	2 0.13	116 0.24	104 0.22	118 0.25
クラミジア肺炎	0 0.00	0 0.00	0 0.00	0 0.00	0 0.00	0 0.00	0 0.00	0 0.00	9 0.02	6 0.01	4 0.01
感染性胃腸炎(ロタウイルス)	3 0.20	10 0.67	4 0.27	6 0.40	0 0.00	0 0.00	2 0.13	3 0.20	90 0.19	52 0.11	32 0.07

※ 上段：患者数、下段：定点一医療機関当たりの患者報告数

【1類～5類感染症(全数把握)の報告】

報告期間	7週前	6週前	5週前	4週前	3週前	2週前	1週前	今週
麻しん	0	0	0	0	0	0	0	0
風しん	0	1	0	0	0	0	0	0

4類感染症：レジオネラ症：1件

5類感染症：梅毒：2件、播種性クリプトコックス症：1

【全国より一定点当たり2倍以上(3週連続)多い感染症】

(※全国の流行状況の情報還元には時間差があるため、全国の情報は1週前までの内容になります。)

ヘルパンギーナ

【大きな流行が発生又は継続しつつある地域(保健所)】

感染性胃腸炎：菊池

手足口病：熊本、菊池、八代、有明、宇城、天草

ヘルパンギーナ：山鹿、菊池、八代、天草

【病原体検査情報】

※県保健環境科学研究所で病原体検査を実施した結果を記載しています。

季節性インフルエンザではどのウイルスタイプが主流かといった傾向を示しています。

○インフルエンザウイルス検出状況(PCR検査結果) ※2016/2017シーズン(H28.9/5～)の累計

	A型			B型
	季節性 H1pdm(AH1pdm09)	H1(ソ連型)	H3(香港型)	
(今シーズン累計)	0件	0件	37件	13件
(昨シーズン累計)	36件	0件	1件	19件

○呼吸器疾患病原体検出状況 ※第1週(H29.1/2～)からの累計

ライノウイルス	RSウイルス	パラインフルエンザウイルス	ヒトメタニューモウイルス	コロナウイルス	エンテロウイルス
11件 (48件)	2件 (26件)	8件 (2件)	0件 (18件)	5件 (4件)	19件 (7件)
アデノウイルス	その他				
1件 (1件)	2件 (6件)				

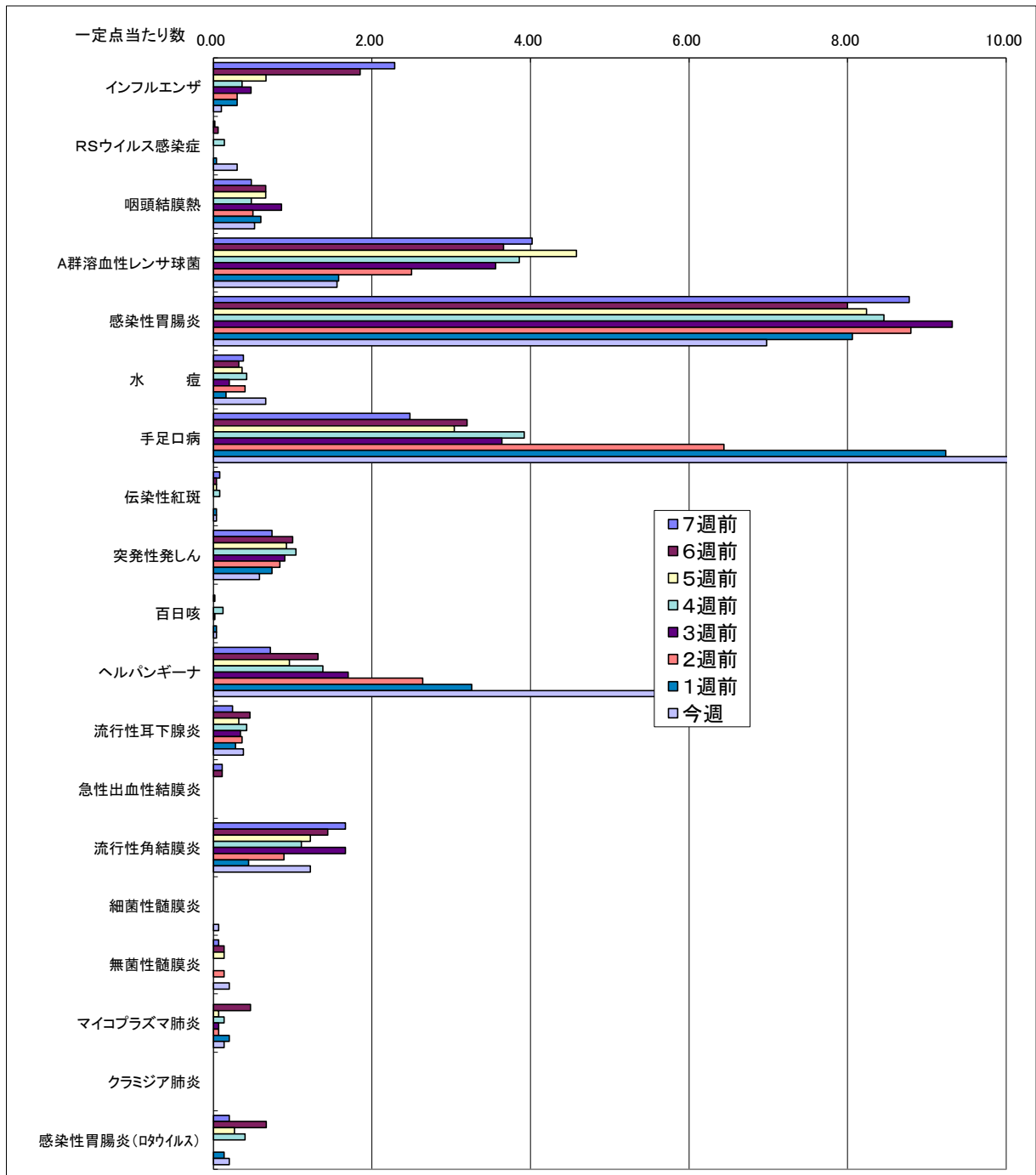
(※カッコ内は昨シーズン累計)

○感染性胃腸炎病原体検出状況 ※第1週(H29.1/2～)からの累計

ノロウイルス	サポウイルス	ロタウイルス	アストロウイルス	アデノウイルス	その他
8件 (20件)	2件 (8件)	1件 (11件)	0件 (1件)	1件 (5件)	0件 (2件)

(※カッコ内は昨シーズン累計)

一定点当たり週別発生状況の推移



※一定点当たりの数値が10.00を超えた場合の推移は前の表で確認してください。

保健所別発生状況（インフルエンザ・小児科・眼科・基幹定点）

第28週

	保健所名	インフルエンザ	RSウイルス 感染症	咽頭 結膜熱	A群溶血性レ ンサ球菌咽頭 炎	感染性 胃腸炎	水痘	手足口病	伝染性 紅斑	突発性 発しん	百日咳	ヘルパン ギーナ	流行性 耳下腺炎	急性 出血性 結膜炎	流行性 角結膜炎	細菌性 髄膜炎	無菌性 髄膜炎	マイコプラズ マ 肺炎	クラミジア 肺炎	感染性 胃腸炎 (ロタウイルス)
1	熊本市保健所	3	2	14	27	75	7	147	1	13	0	95	2	0	11	0	2	2	0	3
2	山鹿保健所	3	0	0	0	29	0	8	0	0	0	15	0	0	0	0	0	0	0	0
3	菊池保健所	1	11	6	14	82	22	90	1	4	1	61	1	0	0	0	0	0	0	0
4	阿蘇保健所	0	0	0	2	3	0	0	0	0	0	0	0	0	0	1	0	0	0	0
5	御船保健所	0	0	0	1	18	0	4	0	0	0	6	0	0	0	0	0	0	0	0
6	八代保健所	0	1	2	7	47	0	34	0	3	0	31	2	0	0	0	0	0	0	0
7	水俣保健所	0	0	0	1	1	0	0	0	1	1	11	4	0	0	0	0	0	0	0
8	人吉保健所	0	0	0	5	10	0	7	0	0	0	10	0	0	0	0	0	0	0	0
9	有明保健所	0	0	1	11	48	4	176	0	2	0	11	8	0	0	0	0	0	0	0
10	宇城保健所	1	1	3	3	23	0	53	0	2	0	6	1	0	0	0	0	0	0	0
11	天草保健所	0	0	0	7	13	0	43	0	4	0	42	1	0	0	0	1	0	0	0
	計	8	15	26	78	349	33	562	2	29	2	288	19	0	11	1	3	2	0	3

保健所別一定点当り患者報告数

	保健所名	インフルエンザ	RSウイルス 感染症	咽頭 結膜熱	A群溶連菌 咽頭炎	感染性 胃腸炎	水痘	手足口病	伝染性 紅斑	突発性 発しん	百日咳	ヘルパン ギーナ	流行性 耳下腺炎	急性 出血性 結膜炎	流行性 角結膜炎	細菌性 髄膜炎	無菌性 髄膜炎	マイコプラズ マ 肺炎	クラミジア 肺炎	感染性 胃腸炎 (ロタウイルス)
1	熊本市保健所	0.12	0.13	0.88	1.69	4.69	0.44	9.19	0.06	0.81	0.00	5.94	0.13	0.00	2.20	0.00	0.40	0.40	0.00	0.60
2	山鹿保健所	1.00	0.00	0.00	0.00	14.50	0.00	4.00	0.00	0.00	0.00	7.50	0.00	-	-	0.00	0.00	0.00	0.00	0.00
3	菊池保健所	0.13	2.20	1.20	2.80	16.40	4.40	18.00	0.20	0.80	0.20	12.20	0.20	0.00	0.00	0.00	0.00	0.00	0.00	0.00
4	阿蘇保健所	0.00	0.00	0.00	1.00	1.50	0.00	0.00	0.00	0.00	0.00	0.00	0.00	-	-	1.00	0.00	0.00	0.00	0.00
5	御船保健所	0.00	0.00	0.00	0.33	6.00	0.00	1.33	0.00	0.00	0.00	2.00	0.00	-	-	0.00	0.00	0.00	0.00	0.00
6	八代保健所	0.00	0.25	0.50	1.75	11.75	0.00	8.50	0.00	0.75	0.00	7.75	0.50	0.00	0.00	0.00	0.00	0.00	0.00	0.00
7	水俣保健所	0.00	0.00	0.00	0.50	0.50	0.00	0.00	0.00	0.50	0.50	5.50	2.00	-	-	0.00	0.00	0.00	0.00	0.00
8	人吉保健所	0.00	0.00	0.00	1.67	3.33	0.00	2.33	0.00	0.00	0.00	3.33	0.00	-	-	0.00	0.00	0.00	0.00	0.00
9	有明保健所	0.00	0.00	0.20	2.20	9.60	0.80	35.20	0.00	0.40	0.00	2.20	1.60	0.00	0.00	0.00	0.00	0.00	0.00	0.00
10	宇城保健所	0.17	0.25	0.75	0.75	5.75	0.00	13.25	0.00	0.50	0.00	1.50	0.25	-	-	0.00	0.00	0.00	0.00	0.00
11	天草保健所	0.00	0.00	0.00	1.75	3.25	0.00	10.75	0.00	1.00	0.00	10.50	0.25	0.00	0.00	0.00	1.00	0.00	0.00	0.00
	平均	0.10	0.30	0.52	1.56	6.98	0.66	11.24	0.04	0.58	0.04	5.76	0.38	0.00	1.22	0.07	0.20	0.13	0.00	0.20

