

# 熊本県感染症情報 (第31週)

県内170観測医の報告数 7/31~8/6

	今週	前週
インフルエンザ	7	4
RSウイルス感染症	46	31
咽頭結膜熱	47	33
A群溶血性レンサ球菌咽頭炎	45	52
感染性胃腸炎	267	265
水痘	7	16
手足口病	355	454
伝染性紅斑(りんご病)	0	0
突発性発しん	31	37

	今週	前週
百日咳	0	0
ヘルパンギーナ	236	283
流行性耳下腺炎(おたふくかぜ)	17	20
急性出血性結膜炎	1	1
流行性角結膜炎(はやり目)	21	16
細菌性髄膜炎	0	0
無菌性髄膜炎	1	2
マイコプラズマ肺炎	1	0
クラミジア肺炎	0	0
感染性胃腸炎(ロタウイルス)※	0	1

※細菌やウイルスなどが原因で起こる胃腸炎を総称する「感染性胃腸炎」とは別に、迅速検査を行って、原因がロタウイルスと診断されたものです。2013年42週から追加されました。

## 【報告数の多い疾患】

- ① 手足口病  
報告数: 355件 (前週: 454件) 地区別: 有明、天草、菊池 年齢別: 1歳 147件 (41.4%)
- ② 感染性胃腸炎  
報告数: 267件 (前週: 265件) 地区別: 有明、八代、宇城 年齢別: 1歳 58件 (21.7%)
- ③ ヘルパンギーナ  
報告数: 236件 (前週: 283件) 地区別: 菊池、天草、宇城、有明 年齢別: 1歳 68件 (28.8%)

## 【依然として県全体で手足口病が警報レベルです。】

今週の手足口病の報告数は355件(1地点あたりの報告数7.10)で、最も報告数が多かった第28週から3週連続で減少し、流行のピークは越えたと考えられますが、依然として県全体での手足口病の警報レベルの状態が続いています。

手足口病の症状は、手のひら、足の裏、おしり、口の中の粘膜に発疹が見られ、発熱を伴う場合があります。発疹は水疱性の発疹で周りが赤くなり、痛みを伴う場合があります。1~5歳までの感染者が目立ちますが、成人でも感染します。

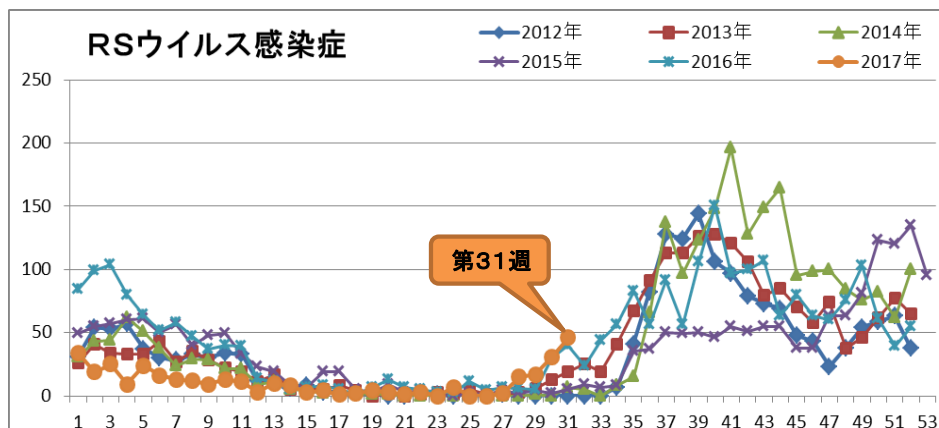
感染経路は、飛沫感染、経口・接触感染で、予防方法はせっけんを用いて20秒以上の丁寧な手洗いを心がける、タオルの共用は避ける、排泄物(便など)は適切に処理するなどです。

## 【RSウイルス感染症が増加しています。】

今週のRSウイルス感染症の報告数は46件(1地点あたりの報告数0.92)で、5週連続で増加しています。例年、9月頃から報告数が増加する傾向ですが、今年はRSウイルスの報告が早い傾向です。

RSウイルス感染症は、乳児が感染する感染症で、生後1歳までに半数以上が、2歳までにすべての小児が感染するといわれています。特に、生後6か月以内の乳児がRSウイルスに初めてかかった場合、細気管支炎、肺炎といった重篤な症状を起こすことがありますので、生後6か月以内の乳幼児は、感染しないように注意しましょう。

症状は、鼻水、咳、発熱などいわゆる「かぜ」のような症状がみられ、1~2週間で軽快するといわれています。飛沫・接触感染が主な感染経路で、予防策は、流行期には赤ちゃんを人ごみに連れて行かない、症状のある家族はマスクをする、外出後の手洗いをきちんと行う、子どもたちが日常的に触れるおもちゃ、手すりなどはアルコールや塩素系の消毒剤で消毒する等です。



# 熊本県感染症情報（第31週）

報告期間	第24週	第25週	第26週	第27週	第28週	第29週	第30週	第31週	第28週	第29週	第30週
	7週前	6週前	5週前	4週前	3週前	2週前	1週前	今週	全国3週前	全国2週前	全国1週前
	6/12～ 6/18	6/19～ 6/25	6/26～ 7/2	7/3～ 7/9	7/10～ 7/16	7/17～ 7/23	7/24～ 7/30	7/31～ 8/6	7/10～ 7/16	7/17～ 7/23	7/24～ 7/30
インフルエンザ	29 0.36	38 0.48	24 0.30	24 0.30	8 0.10	21 0.26	4 0.05	7 0.09	994 0.2	941 0.19	918 0.19
RSウイルス感染症	7 0.14	0 0.00	0 0.00	2 0.04	15 0.30	17 0.34	31 0.62	46 0.92	1,778 2.601	2,239 2,229	3,306 2,441
咽頭結膜熱	24 0.48	43 0.86	25 0.50	30 0.60	26 0.52	19 0.38	33 0.66	47 0.94	2,601 0.83	2,229 0.71	2,441 0.77
A群溶血性レンサ球菌 咽頭炎	193 3.86	178 3.56	125 2.50	79 1.58	77 1.54	63 1.26	52 1.04	45 0.90	7,453 2.37	5,522 1.75	5,433 1.72
感染性胃腸炎	423 8.46	466 9.32	440 8.80	403 8.06	350 7.00	228 4.56	265 5.30	267 5.34	15,292 4.87	11,924 3.77	12,447 3.94
水痘	21 0.42	10 0.20	20 0.40	8 0.16	33 0.66	7 0.14	16 0.32	7 0.14	1,108 0.35	924 0.29	904 0.29
手足口病	196 3.92	182 3.64	322 6.44	462 9.24	562 11.24	536 10.72	454 9.08	355 7.10	25,968 8.27	28,229 8.93	31,009 9.82
伝染性紅斑	4 0.08	0 0.00	0 0.00	2 0.04	2 0.04	3 0.06	0 0.00	0 0.00	345 0.11	253 0.08	237 0.08
突発性発しん	52 1.04	45 0.90	42 0.84	37 0.74	29 0.58	35 0.70	37 0.74	31 0.62	1,743 0.55	1,542 0.49	1,639 0.52
百日咳	6 0.12	1 0.02	0 0.00	2 0.04	2 0.04	0 0.00	0 0.00	0 0.00	47 0.01	35 0.01	46 0.01
ヘルパンギーナ	69 1.38	85 1.70	132 2.64	163 3.26	288 5.76	268 5.36	283 5.66	236 4.72	7,050 2.24	7,036 2.23	8,288 2.62
流行性耳下腺炎	21 0.42	17 0.34	18 0.36	14 0.28	19 0.38	4 0.08	20 0.40	17 0.34	1,628 0.52	1,384 0.44	1,619 0.51
急性出血性結膜炎	0 0.00	0 0.00	0 0.00	0 0.00	0 0.00	0 0.00	1 0.11	1 0.11	8 0.01	14 0.02	10 0.01
流行性角結膜炎	10 1.11	15 1.67	8 0.89	4 0.44	11 1.22	27 3.00	16 1.78	21 2.33	606 0.88	566 0.82	661 0.96
細菌性髄膜炎	0 0.00	0 0.00	0 0.00	0 0.00	1 0.07	0 0.00	0 0.00	0 0.00	9 0.02	9 0.02	8 0.02
無菌性髄膜炎	0 0.00	0 0.00	2 0.13	0 0.00	3 0.20	0 0.00	2 0.13	1 0.07	18 0.04	13 0.03	29 0.06
マイコプラズマ肺炎	2 0.13	1 0.07	1 0.07	3 0.20	2 0.13	1 0.07	0 0.00	1 0.07	120 0.25	119 0.25	118 0.25
クラミジア肺炎	0 0.00	0 0.00	0 0.00	0 0.00	0 0.00	0 0.00	0 0.00	0 0.00	1 0.00	4 0.01	2 0.00
感染性胃腸炎(ロタウイルス)	6 0.40	0 0.00	0 0.00	2 0.13	3 0.20	0 0.00	1 0.07	0 0.00	18 0.04	8 0.02	10 0.02

※ 上段：患者数、下段：定点一医療機関当たりの患者報告数

## 【1類～5類感染症(全数把握)の報告】

報告期間	7週前	6週前	5週前	4週前	3週前	2週前	1週前	今週
麻しん	0	0	0	0	0	0	0	0
風しん	0	0	0	0	0	0	0	0

5類感染症：侵襲性肺炎球菌感染症：1件、梅毒：1件

## 【全国より一定点当たり2倍以上(3週連続)多い感染症】

(※全国の流行状況の情報還元には時間差があるため、全国の情報は1週間までの内容になります。)

ヘルパンギーナ

## 【大きな流行が発生又は継続しつつある地域(保健所)】

手足口病：熊本、山鹿、菊池、八代、水俣、人吉、有明、宇城、天草  
ヘルパンギーナ：山鹿、菊池、八代、水俣、宇城、天草

## 【病原体検査情報】

※県保健環境科学研究所で病原体検査を実施した結果を記載しています。

季節性インフルエンザではどのウイルスタイプが主流かといった傾向を示しています。

### ○インフルエンザウイルス検出状況(PCR検査結果) ※2016/2017シーズン(H28.9/5～)の累計

	A型			B型
	季節性 H1pdm(AH1pdm09)	H1(ソ連型)	H3(香港型)	
(今シーズン累計)	0件	0件	37件	13件
(昨シーズン累計)	36件	0件	1件	19件

### ○呼吸器疾患病原体検出状況 ※第1週(H29.1/2～)からの累計

ライノウイルス	RSウイルス	パラインフルエンザウイルス	ヒトメタニューモウイルス	コロナウイルス	エンテロウイルス
11件 (48件)	3件 (26件)	10件 (2件)	0件 (18件)	5件 (4件)	19件 (7件)
アデノウイルス	その他				
1件 (1件)	2件 (6件)				

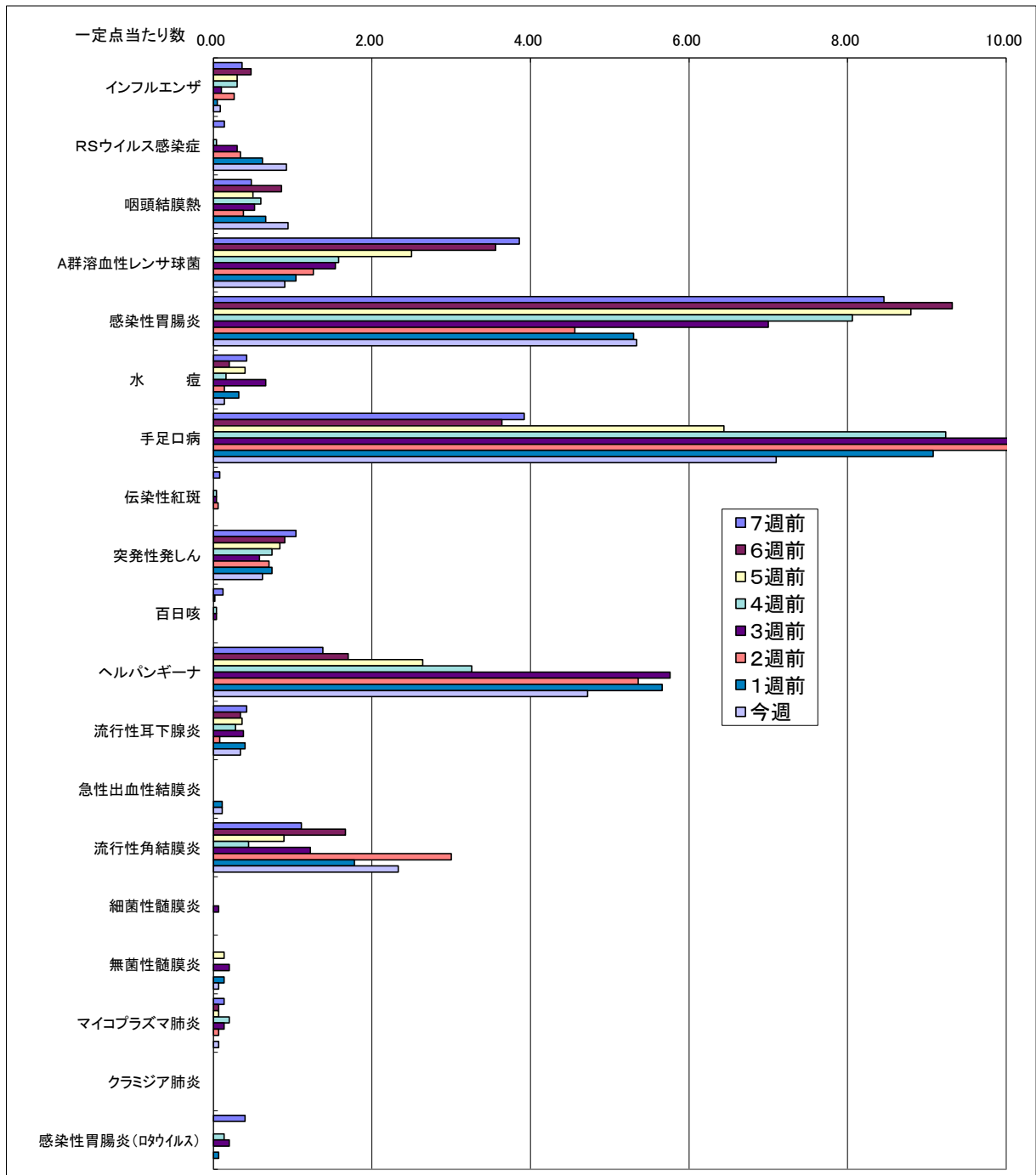
(※カッコ内は昨シーズン累計)

### ○感染性胃腸炎病原体検出状況 ※第1週(H29.1/2～)からの累計

ノロウイルス	サポウイルス	ロタウイルス	アストロウイルス	アデノウイルス	その他
8件 (20件)	2件 (8件)	1件 (11件)	0件 (1件)	1件 (5件)	0件 (2件)

(※カッコ内は昨シーズン累計)

### 一定点当たり週別発生状況の推移



※一定点当たりの数値が10.00を超えた場合の推移は前の表で確認してください。

保健所別発生状況（インフルエンザ・小児科・眼科・基幹定点）

第31週

	保健所名	インフルエンザ	RSウイルス 感染症	咽頭 結膜熱	A群溶血性レ ンサ球菌咽頭 炎	感染性 胃腸炎	水痘	手足口病	伝染性 紅斑	突発性 発しん	百日咳	ヘルパン ギーナ	流行性 耳下腺炎	急性 出血性 結膜炎	流行性 角結膜炎	細菌性 髄膜炎	無菌性 髄膜炎	マイコプラズ マ 肺炎	クラミジア 肺炎	感染性 胃腸炎 (ロタウイルス)
1	熊本市保健所	4	16	33	14	63	1	111	0	7	0	62	5	1	19	0	1	1	0	0
2	山鹿保健所	0	0	1	0	13	0	15	0	4	0	7	0	0	0	0	0	0	0	0
3	菊池保健所	0	24	5	10	34	4	39	0	7	0	40	4	0	1	0	0	0	0	0
4	阿蘇保健所	0	0	0	3	1	0	1	0	0	0	0	0	0	0	0	0	0	0	0
5	御船保健所	0	0	0	0	9	0	4	0	0	0	10	0	0	0	0	0	0	0	0
6	八代保健所	0	2	7	7	35	0	17	0	3	0	16	2	0	0	0	0	0	0	0
7	水俣保健所	2	1	0	2	10	0	12	0	1	0	11	4	0	0	0	0	0	0	0
8	人吉保健所	0	0	0	1	10	1	23	0	3	0	5	0	0	0	0	0	0	0	0
9	有明保健所	0	2	0	3	54	1	64	0	3	0	28	2	0	1	0	0	0	0	0
10	宇城保健所	0	1	1	3	32	0	31	0	0	0	25	0	0	0	0	0	0	0	0
11	天草保健所	1	0	0	2	6	0	38	0	3	0	32	0	0	0	0	0	0	0	0
	計	7	46	47	45	267	7	355	0	31	0	236	17	1	21	0	1	1	0	0

保健所別一定点当り患者報告数

	保健所名	インフルエンザ	RSウイルス 感染症	咽頭 結膜熱	A群溶連菌 咽頭炎	感染性 胃腸炎	水痘	手足口病	伝染性 紅斑	突発性 発しん	百日咳	ヘルパン ギーナ	流行性 耳下腺炎	急性 出血性 結膜炎	流行性 角結膜炎	細菌性 髄膜炎	無菌性 髄膜炎	マイコプラズ マ 肺炎	クラミジア 肺炎	感染性 胃腸炎 (ロタウイルス)
1	熊本市保健所	0.16	1.00	2.06	0.88	3.94	0.06	6.94	0.00	0.44	0.00	3.88	0.31	0.20	3.80	0.00	0.20	0.20	0.00	0.00
2	山鹿保健所	0.00	0.00	0.50	0.00	6.50	0.00	7.50	0.00	2.00	0.00	3.50	0.00	-	-	0.00	0.00	0.00	0.00	0.00
3	菊池保健所	0.00	4.80	1.00	2.00	6.80	0.80	7.80	0.00	1.40	0.00	8.00	0.80	0.00	1.00	0.00	0.00	0.00	0.00	0.00
4	阿蘇保健所	0.00	0.00	0.00	1.50	0.50	0.00	0.50	0.00	0.00	0.00	0.00	0.00	-	-	0.00	0.00	0.00	0.00	0.00
5	御船保健所	0.00	0.00	0.00	0.00	3.00	0.00	1.33	0.00	0.00	0.00	3.33	0.00	-	-	0.00	0.00	0.00	0.00	0.00
6	八代保健所	0.00	0.50	1.75	1.75	8.75	0.00	4.25	0.00	0.75	0.00	4.00	0.50	0.00	0.00	0.00	0.00	0.00	0.00	0.00
7	水俣保健所	0.67	0.50	0.00	1.00	5.00	0.00	6.00	0.00	0.50	0.00	5.50	2.00	-	-	0.00	0.00	0.00	0.00	0.00
8	人吉保健所	0.00	0.00	0.00	0.33	3.33	0.33	7.67	0.00	1.00	0.00	1.67	0.00	-	-	0.00	0.00	0.00	0.00	0.00
9	有明保健所	0.00	0.40	0.00	0.60	10.80	0.20	12.80	0.00	0.60	0.00	5.60	0.40	0.00	1.00	0.00	0.00	0.00	0.00	0.00
10	宇城保健所	0.00	0.25	0.25	0.75	8.00	0.00	7.75	0.00	0.00	0.00	6.25	0.00	-	-	0.00	0.00	0.00	0.00	0.00
11	天草保健所	0.14	0.00	0.00	0.50	1.50	0.00	9.50	0.00	0.75	0.00	8.00	0.00	0.00	0.00	0.00	0.00	0.00	0.00	0.00
	平均	0.09	0.92	0.94	0.90	5.34	0.14	7.10	0.00	0.62	0.00	4.72	0.34	0.11	2.33	0.00	0.07	0.07	0.00	0.00

