

熊本県感染症情報（第36週）

報告期間	第29週	第30週	第31週	第32週	第33週	第34週	第35週	第36週	第33週	第34週	第35週
	7週前	6週前	5週前	4週前	3週前	2週前	1週前	今週	全国3週前	全国2週前	全国1週前
	7/17~ 7/23	7/24~ 7/30	7/31~ 8/6	8/7~ 8/13	8/14~ 8/20	8/21~ 8/27	8/28~ 9/3	9/4~ 9/10	8/17~ 8/20	8/21~ 8/27	8/28~ 9/3
インフルエンザ	21	4	7	6	21	14	7	2	671	604	826
RSウイルス感染症	0.26	0.05	0.09	0.08	0.26	0.18	0.09	0.03	0.14	0.12	0.17
咽頭結膜熱	17	31	46	42	59	116	256	298	5,389	6,601	10,189
A群溶血性レンサ球菌	0.34	0.62	0.92	0.84	1.18	2.32	5.12	5.96	1.76	2.11	3.23
咽頭炎	19	33	47	27	51	35	41	55	1,499	1,395	1,525
感染性胃腸炎	0.38	0.66	0.94	0.54	1.02	0.70	0.82	1.10	0.49	0.45	0.48
水痘	63	52	45	35	30	41	63	54	2,835	3,551	3,831
手足口病	1.26	1.04	0.90	0.70	0.60	0.82	1.26	1.08	0.93	1.14	1.22
伝染性紅斑	228	265	267	166	204	240	227	210	8,290	10,239	10,637
突発性発しん	4.56	5.30	5.34	3.32	4.08	4.80	4.54	4.20	2.71	3.28	3.37
百日咳	7	16	17	8	19	8	18	9	695	649	630
ヘルパンギーナ	0.14	0.32	0.14	0.16	0.38	0.16	0.36	0.18	0.23	0.21	0.2
流行性耳下腺炎	536	454	355	188	164	149	185	113	16,943	18,339	17,580
急性出血性結膜炎	10.72	9.08	7.10	3.76	3.28	2.98	3.70	2.26	5.54	5.87	5.58
細菌性髄膜炎	3	0	0	1	1	1	2	2	151	220	222
無菌性髄膜炎	0.06	0.00	0.00	0.02	0.02	0.02	0.04	0.04	0.05	0.07	0.07
マイコプラズマ肺炎	35	37	31	19	20	31	27	27	1,129	1,411	1,451
クラミジア肺炎	0.70	0.74	0.62	0.38	0.40	0.62	0.54	0.54	0.37	0.45	0.46
感染性胃腸炎(ロタウイルス)	0	0	0	1	0	0	0	0	33	35	25
	0.00	0.00	0.00	0.02	0.00	0.00	0.00	0.00	0.01	0.01	0.01
	268	283	236	134	124	150	123	106	3,632	4,814	4,442
	5.36	5.66	4.72	2.68	2.48	3.00	2.46	2.12	1.19	1.54	1.41
	4	20	17	12	15	20	18	19	1,177	1,214	1,148
	0.08	0.40	0.34	0.24	0.30	0.40	0.36	0.38	0.38	0.39	0.36
	0	1	1	0	0	0	0	0	6	16	5
	0.00	0.11	0.11	0.00	0.00	0.00	0.00	0.00	0.01	0.02	0.01
	27	16	21	8	9	17	20	14	584	744	693
	3.00	1.78	2.33	0.89	1.00	1.89	2.22	1.56	0.85	1.07	1.00
	0	0	0	0	0	0	0	0	14	8	20
	0.00	0.00	0.00	0.00	0.00	0.00	0.00	0.00	0.03	0.02	0.04
	0	2	1	0	4	3	0	0	30	27	18
	0.00	0.13	0.07	0.00	0.27	0.20	0.00	0.00	0.06	0.06	0.04
	1	0	1	1	3	0	0	2	138	125	155
	0.07	0.00	0.07	0.07	0.20	0.00	0.00	0.13	0.29	0.26	0.32
	0	0	0	0	0	0	0	0	6	6	5
	0.00	0.00	0.00	0.00	0.00	0.00	0.00	0.00	0.01	0.01	0.01
	0	1	0	1	0	0	0	0	7	2	4
	0.00	0.07	0.00	0.07	0.00	0.00	0.00	0.00	0.01	0.00	0.01

※ 上段：患者数、下段：定点一医療機関当たりの患者報告数

【1類～5類感染症(全数把握)の報告】

報告期間	7週前	6週前	5週前	4週前	3週前	2週前	1週前	今週
麻しん	0	0	0	0	0	0	0	0
風しん	0	0	0	0	0	0	0	0

3類感染症：腸管出血性大腸菌感染症：1件

(宇城：血清型 O157)

5類感染症：侵襲性肺炎球菌感染症：1件

参考

県内における腸管出血性大腸菌による感染者累計(平成29年9月12日現在)
平成29年 23人(患者：16人 無症状病原体保有者：7人)
昨年同期 24人(患者：14人 無症状病原体保有者：10人)

【全国より一定点当たり2倍以上(3週連続)多い感染症】

(※全国の流行状況の情報還元時間に時間差があるため、全国の情報は1週前までの内容になります。)

【大きな流行が発生又は継続しつつある地域(保健所)】

咽頭結膜熱 : 八代
手足口病 : 山鹿、水俣、人吉、有明、天草
ヘルパンギーナ : 山鹿、菊池、八代、宇城、天草

【病原体検査情報】

※県保健環境科学研究所で病原体検査を実施した結果を記載しています。

季節性インフルエンザではどのウイルスタイプが主流かといった傾向を示しています。

○インフルエンザウイルス検出状況(PCR検査結果) ※2017/18シーズン(H29.9/4~)の累計

	A型			B型
	季節性 H1pdm(AH1pdm09)	H1(ソ連型)	H3(香港型)	
(今シーズン累計)	0件	0件	0件	0件
(昨シーズン累計)	1件	0件	37件	13件

○呼吸器疾患病原体検出状況 ※第1週(H29.1/2~)からの累計

ライノウイルス	RSウイルス	パインフルエンザウイルス	ヒトメタニューモウイルス	コロナウイルス	エンテロウイルス
11件 (48件)	4件 (26件)	10件 (2件)	0件 (18件)	5件 (4件)	20件 (7件)
アデノウイルス	その他				
1件 (1件)	2件 (6件)				

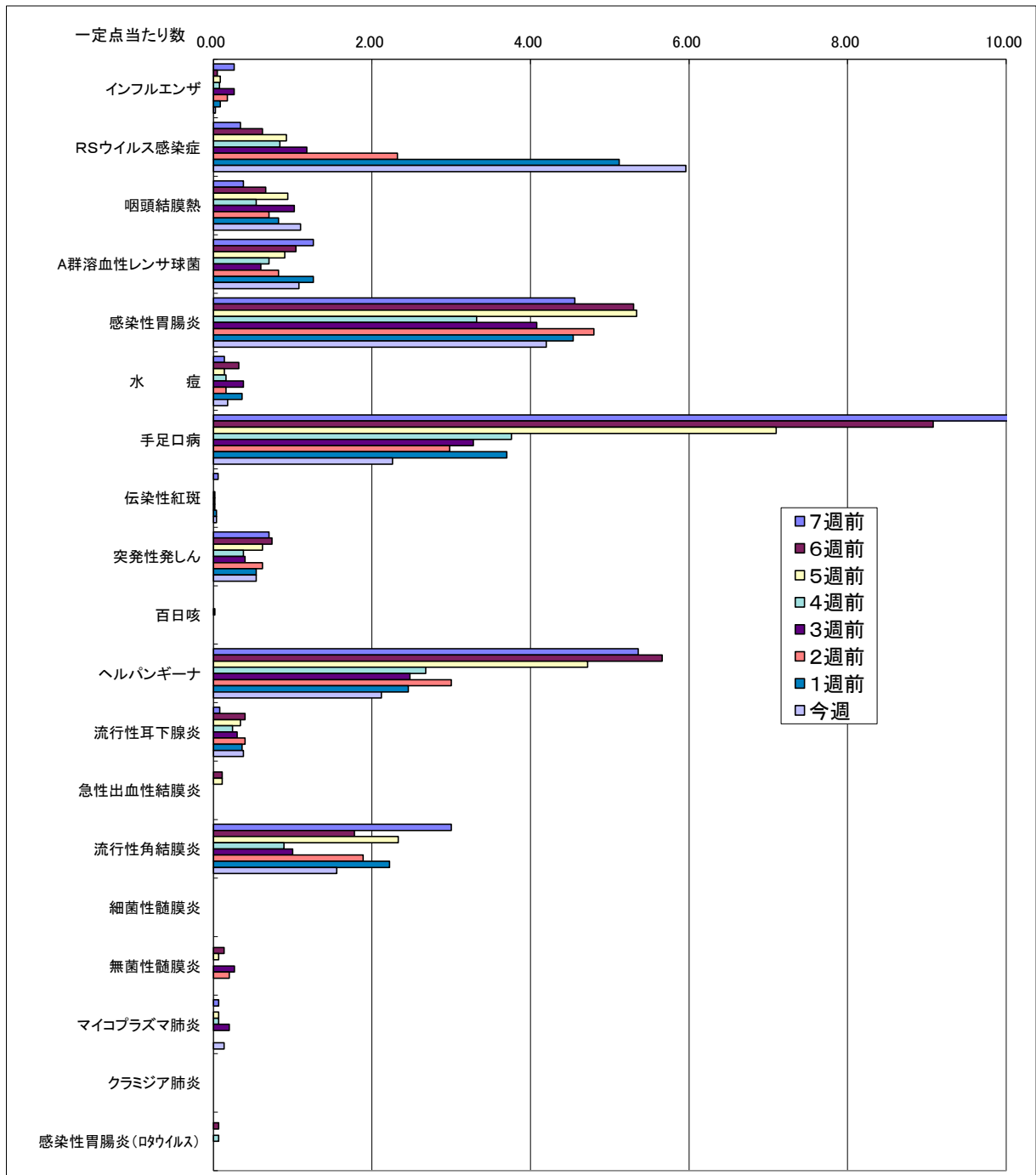
(※かっこ内は昨シーズン累計)

○感染性胃腸炎病原体検出状況 ※第1週(H29.1/2~)からの累計

ノロウイルス	サポウイルス	ロタウイルス	アストロウイルス	アデノウイルス	その他
8件 (20件)	2件 (8件)	1件 (11件)	0件 (1件)	1件 (5件)	0件 (2件)

(※かっこ内は昨シーズン累計)

一定点当たり週別発生状況の推移



※一定点当たりの数値が10.00を超えた場合の推移は前の表で確認してください。

保健所別発生状況（インフルエンザ・小児科・眼科・基幹定点）

第36週

	保健所名	インフルエンザ	RSウイルス 感染症	咽頭 結膜熱	A群溶血性レ ンサ球菌咽頭 炎	感染性 胃腸炎	水痘	手足口病	伝染性 紅斑	突発性 発しん	百日咳	ヘルパン ギーナ	流行性 耳下腺炎	急性 出血性 結膜炎	流行性 角結膜炎	細菌性 髄膜炎	無菌性 髄膜炎	マイコプラズ マ 肺炎	クラミジア 肺炎	感染性 胃腸炎 (ロタウイルス)
1	熊本市保健所	1	126	17	22	39	3	17	0	11	0	9	3	0	14	0	0	2	0	0
2	山鹿保健所	0	3	0	0	20	0	10	2	0	0	6	1	0	0	0	0	0	0	0
3	菊池保健所	0	46	11	8	41	3	9	0	4	0	11	3	0	0	0	0	0	0	0
4	阿蘇保健所	0	0	0	0	1	0	4	0	0	0	0	0	0	0	0	0	0	0	0
5	御船保健所	0	0	0	0	15	0	9	0	0	0	1	0	0	0	0	0	0	0	0
6	八代保健所	1	43	13	6	25	0	7	0	0	0	18	3	0	0	0	0	0	0	0
7	水俣保健所	0	0	0	1	0	0	12	0	3	0	5	5	0	0	0	0	0	0	0
8	人吉保健所	0	24	0	4	9	0	11	0	2	0	1	0	0	0	0	0	0	0	0
9	有明保健所	0	30	1	8	30	0	11	0	6	0	14	1	0	0	0	0	0	0	0
10	宇城保健所	0	21	9	2	14	0	5	0	0	0	15	0	0	0	0	0	0	0	0
11	天草保健所	0	5	4	3	16	3	18	0	1	0	26	3	0	0	0	0	0	0	0
	計	2	298	55	54	210	9	113	2	27	0	106	19	0	14	0	0	2	0	0

保健所別一定点当り患者報告数

	保健所名	インフルエンザ	RSウイルス 感染症	咽頭 結膜熱	A群溶連菌 咽頭炎	感染性 胃腸炎	水痘	手足口病	伝染性 紅斑	突発性 発しん	百日咳	ヘルパン ギーナ	流行性 耳下腺炎	急性 出血性 結膜炎	流行性 角結膜炎	細菌性 髄膜炎	無菌性 髄膜炎	マイコプラズ マ 肺炎	クラミジア 肺炎	感染性 胃腸炎 (ロタウイルス)
1	熊本市保健所	0.04	7.88	1.06	1.38	2.44	0.19	1.06	0.00	0.69	0.00	0.56	0.19	0.00	2.80	0.00	0.00	0.40	0.00	0.00
2	山鹿保健所	0.00	1.50	0.00	0.00	10.00	0.00	5.00	1.00	0.00	0.00	3.00	0.50	-	-	0.00	0.00	0.00	0.00	0.00
3	菊池保健所	0.00	9.20	2.20	1.60	8.20	0.60	1.80	0.00	0.80	0.00	2.20	0.60	0.00	0.00	0.00	0.00	0.00	0.00	0.00
4	阿蘇保健所	0.00	0.00	0.00	0.00	0.50	0.00	2.00	0.00	0.00	0.00	0.00	0.00	-	-	0.00	0.00	0.00	0.00	0.00
5	御船保健所	0.00	0.00	0.00	0.00	5.00	0.00	3.00	0.00	0.00	0.00	0.33	0.00	-	-	0.00	0.00	0.00	0.00	0.00
6	八代保健所	0.14	10.75	3.25	1.50	6.25	0.00	1.75	0.00	0.00	0.00	4.50	0.75	0.00	0.00	0.00	0.00	0.00	0.00	0.00
7	水俣保健所	0.00	0.00	0.00	0.50	0.00	0.00	6.00	0.00	1.50	0.00	2.50	2.50	-	-	0.00	0.00	0.00	0.00	0.00
8	人吉保健所	0.00	8.00	0.00	1.33	3.00	0.00	3.67	0.00	0.67	0.00	0.33	0.00	-	-	0.00	0.00	0.00	0.00	0.00
9	有明保健所	0.00	6.00	0.20	1.60	6.00	0.00	2.20	0.00	1.20	0.00	2.80	0.20	0.00	0.00	0.00	0.00	0.00	0.00	0.00
10	宇城保健所	0.00	5.25	2.25	0.50	3.50	0.00	1.25	0.00	0.00	0.00	3.75	0.00	-	-	0.00	0.00	0.00	0.00	0.00
11	天草保健所	0.00	1.25	1.00	0.75	4.00	0.75	4.50	0.00	0.25	0.00	6.50	0.75	0.00	0.00	0.00	0.00	0.00	0.00	0.00
	平均	0.03	5.96	1.10	1.08	4.20	0.18	2.26	0.04	0.54	0.00	2.12	0.38	0.00	1.56	0.00	0.00	0.13	0.00	0.00

