

	今週	前週
インフルエンザ	809	529
RSウイルス感染症	5	9
咽頭結膜熱	40	41
A群溶血性レンサ球菌咽頭炎	120	118
感染性胃腸炎	767	674
水痘	14	14
手足口病	109	98
伝染性紅斑(りんご病)	107	99
突発性発しん	28	32

	今週	前週
ヘルパンギーナ	16	18
流行性耳下腺炎(おたふくかぜ)	2	2
急性出血性結膜炎	0	0
流行性角結膜炎(はやり目)	8	15
細菌性髄膜炎	0	0
無菌性髄膜炎	0	1
マイコプラズマ肺炎	3	2
クラミジア肺炎	0	0
感染性胃腸炎(ロタウイルス)	0	0

※百日咳は、2018年1月1日から全数把握疾患となりました。2018年第1週以降の報告は、裏面の「1類~5類感染症(全数把握)の報告」に記載

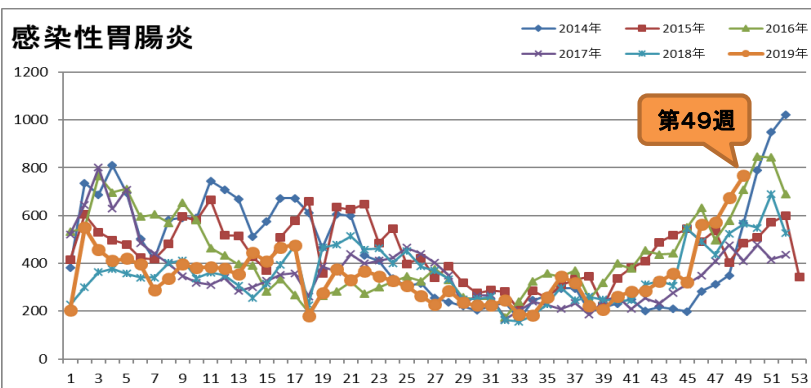
【報告数の多い疾患】

- ① インフルエンザ  
報告数: 809件 (前週: 529件) 地区別: 菊池、山鹿、熊本 年齢別: 10-14歳 161件 (19.9%)
- ② 感染性胃腸炎  
報告数: 767件 (前週: 674件) 地区別: 有明、菊池、御船 年齢別: 1歳 98件 (12.8%)
- ③ A群溶血性レンサ球菌咽頭炎  
報告数: 120件 (前週: 118件) 地区別: 菊池、宇城、天草 年齢別: 3歳 20件 (16.7%)

【感染性胃腸炎が増加しています】

今週の感染性胃腸炎の報告数は、767件(1定点あたりの報告数15.34)で、4週連続で増加しました。冬場に流行する感染性胃腸炎の原因の多くは、ノロウイルスやロタウイルスなどのウイルスによるものです。特にノロウイルスは感染力が強く、少量でも発症するのが特徴です。ノロウイルスによる感染性胃腸炎はヒトからヒトへの感染と、汚染された食品を介しておこる食中毒に分けられます。感染から発症までの期間は24~48時間で、主な症状は吐き気、嘔吐、下痢、腹痛、微熱です。通常、これらの症状が1~2日間続いた後に治癒しますが、お子様や高齢者などは重症化することがありますので、特に注意が必要です。なお、ノロウイルスについては、有効なワクチンがなく、治療は対症療法に限られますので、今後の流行に備えるために、以下の予防対策を徹底しましょう。

- ① 最も大切なことは丁寧に手を洗うことです。  
特に食事前、トイレの後、調理前後は、石けんで20秒以上の丁寧な手洗いを心がけましょう。石けん自体にはノロウイルスを直接失活する効果はありませんが、手の汚れを落とすことにより、ウイルスを手指から剥がれやすくする効果があります。
- ② 便や嘔吐物を処理するときには、衛生面に注意しましょう。  
感染した人の便や吐物には大量のノロウイルスが含まれています。これらを取り扱うときは使い捨て手袋、エプロン、マスクを着用し、衛生面に十分に注意しましょう。汚染された場所の消毒には、次亜塩素酸ナトリウム(塩素系漂白剤)が有効であるとされています。家庭用塩素系漂白剤の塩素濃度は約5~6%ですので、以下を目安に消毒液を作ってください。  
ふき取り用: 水1000mLに対し、ペットボトルキャップ1杯  
汚れがひどい場合: 水1000mLに対しペットボトルキャップ4~5杯
- ③ 食品からの感染を防ぎましょう。  
一般にウイルスは熱に弱く、加熱処理はウイルスの活性を失わせる有効な手段です。ノロウイルスの汚染のおそれのある二枚貝などの食品の場合は、中心温度85~90℃以上で90秒以上の加熱が望ましいとされています。また、調理器具や調理台はいつも清潔に保ちましょう。



# 熊本県感染症情報（第49週）

報告期間	第42週	第43週	第44週	第45週	第46週	第47週	第48週	第49週	第46週	第47週	第48週
	7週前	6週前	5週前	4週前	3週前	2週前	1週前	今週	全国3週前	全国2週前	全国1週前
	10/14～ 10/20	10/21～ 10/27	10/28～ 11/3	11/4～ 11/10	11/11～ 11/17	11/18～ 11/24	11/25～ 12/1	12/2～ 12/8	11/11～ 11/17	11/18～ 11/24	11/25～ 12/1
インフルエンザ	72	90	117	144	209	328	529	809	9,107	15,390	27,393
RSウイルス感染症	0.90	1.13	1.46	1.80	2.61	4.10	6.61	10.11	1.84	3.11	5.52
咽頭結膜熱	54	32	28	12	10	10	9	5	1,828	1,608	1,637
A群溶血性レンサ球菌	1.08	0.64	0.56	0.24	0.20	0.20	0.18	0.10	0.58	0.51	0.52
咽頭炎	20	24	32	20	36	36	41	40	1,599	1,752	1,996
感染性胃腸炎	0.40	0.48	0.64	0.40	0.72	0.72	0.82	0.80	0.50	0.55	0.63
水痘	99	70	91	77	129	104	118	120	8,190	8,085	9,813
手足口病	1.98	1.40	1.82	1.54	2.58	2.08	2.36	2.40	2.58	2.55	3.10
伝染性紅斑	284	324	359	323	564	571	674	767	12,951	13,662	16,926
突発性発しん	5.68	6.48	7.18	6.46	11.28	11.42	13.48	15.34	4.08	4.32	5.34
ヘルパンギーナ	4	11	5	12	10	10	14	14	1,290	1,382	1,861
流行性耳下腺炎	0.08	0.22	0.10	0.24	0.20	0.20	0.28	0.28	0.41	0.44	0.59
急性出血性結膜炎	85	103	112	111	73	104	98	109	3,673	3,353	3,411
細菌性髄膜炎	1.70	2.06	2.24	2.22	1.46	2.08	1.96	2.18	1.16	1.06	1.08
無菌性髄膜炎	44	68	65	83	75	76	99	107	1,745	1,756	1,908
マイコプラズマ肺炎	0.88	1.36	1.30	1.66	1.50	1.52	1.98	2.14	0.55	0.55	0.60
クラミジア肺炎	22	28	30	22	47	35	32	28	1,249	1,110	1,237
感染性胃腸炎(ロタウイルス)	0.44	0.56	0.60	0.44	0.94	0.70	0.64	0.56	0.39	0.35	0.39
	27	29	23	24	18	21	18	16	509	445	400
	0.54	0.58	0.46	0.48	0.36	0.42	0.36	0.32	0.16	0.14	0.13
	10	6	6	2	6	1	2	2	264	221	199
	0.20	0.12	0.12	0.04	0.12	0.02	0.04	0.04	0.08	0.07	0.06
	0	0	0	0	0	0	0	0	3	5	7
	0.00	0.00	0.00	0.00	0.00	0.00	0.00	0.00	0.00	0.01	0.01
	14	19	13	15	13	8	15	8	418	349	410
	1.56	2.11	1.44	1.67	1.44	0.89	1.67	0.89	0.60	0.50	0.59
	0	0	0	0	0	0	0	0	8	6	12
	0.00	0.00	0.00	0.00	0.00	0.00	0.00	0.00	0.02	0.01	0.03
	0	0	1	0	0	0	1	0	11	15	23
	0.00	0.00	0.07	0.00	0.00	0.00	0.07	0.00	0.02	0.03	0.05
	0	2	0	2	0	3	2	3	246	243	182
	0.00	0.13	0.00	0.13	0.00	0.20	0.13	0.20	0.51	0.51	0.38
	0	0	0	0	0	1	0	0	2	1	1
	0.00	0.00	0.00	0.00	0.00	0.07	0.00	0.00	0.00	0.00	0.00
	0	0	0	0	0	0	0	0	2	4	9
	0.00	0.00	0.00	0.00	0.00	0.00	0.00	0.00	0.00	0.01	0.02

※ 上段:患者数、下段:定点一医療機関当たりの患者報告数

## 【1類～5類感染症(全数把握)の報告】

- 3類感染症 腸管出血性大腸菌感染症:1件  
(今年47件)  
(熊本市:1件、血清型O157:1件)
- 4類感染症 A型肝炎:1件(今年3件)
- 5類感染症 カルバペネム耐性腸内細菌感染症:1件  
(今年18件)  
侵襲性肺炎球菌感染症:1件(今年39件)  
水痘(入院例):1件(今年5件)  
梅毒:1件(今年128件)  
百日咳:2件(今年374件)

## 参考

県内における腸管出血性大腸菌による感染者累計  
(令和元年(2019年)12月12日現在)  
令和元年(2019年) 47人(患者:33人 無症状病原体保有者:14人)  
昨年同期 27人(患者:16人 無症状病原体保有者:11人)

## 【全国より一定点当たり2倍以上(3週連続)多い感染症】

(※全国の流行状況の情報還元には時間差があるため、全国の情報は1週前までの内容になります。)

- 感染性胃腸炎
- 伝染性紅斑
- ヘルパンギーナ

## 【大きな流行が発生又は継続しつつある地域(保健所)】

- A群溶血性レンサ球菌咽頭炎: 菊池
- 感染性胃腸炎: 山鹿、菊池、御船、有明
- 手足口病: 山鹿、菊池、有明
- 伝染性紅斑: 熊本、山鹿、菊池、御船、人吉、有明
- 咽頭結膜熱: 菊池、水俣

## 【病原体検査情報】

※県保健環境科学研究所で病原体検査を実施した結果を記載しています。  
季節性インフルエンザではどのウイルスタイプが主流かといった傾向を示しています。

### ○インフルエンザウイルス検出状況(PCR検査結果) ※2019/20シーズン(R1.9/2～)の累計

	A型			B型
	季節性 H1pdm(AH1pdm09)	H1(ソ連型)	H3(香港型)	
(今シーズン累計)	0件	0件	0件	0件
(昨シーズン累計)	11件	0件	31件	1件

### ○呼吸器疾患病原体検出状況 ※第1週(H31.12/31～)からの累計

ライノウイルス	RSウイルス	パラインフルエンザウイルス	ヒトメタニューモウイルス	コロナウイルス	エンテロウイルス
20件 (21件)	5件 (8件)	7件 (4件)	7件 (0件)	3件 (4件)	1件 (4件)
アデノウイルス	その他				
2件 (0件)	2件 (0件)				

(※カッコ内は昨シーズン累計)

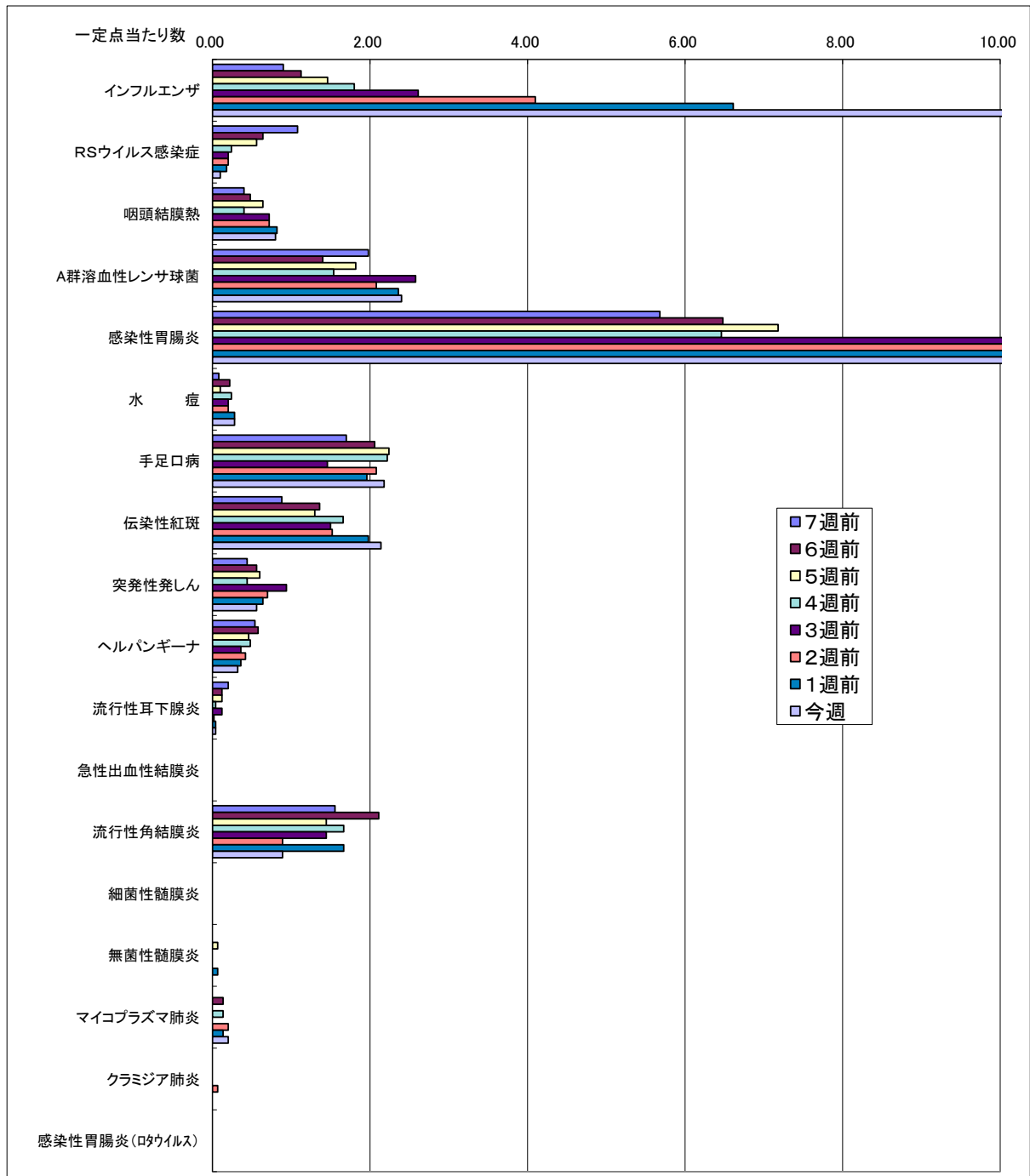
### ○感染性胃腸炎病原体検出状況 ※第1週(H31.12/31～)からの累計

ノロウイルス	サボウイルス	ロタウイルス	アストロウイルス	アデノウイルス	その他
26件 (9件)	3件 (12件)	3件 (1件)	4件 (4件)	1件 (6件)	12件 (8件)

(※カッコ内は昨シーズン累計)

連絡先  
健康危機管理課  
感染症・新型インフルエンザ対策班  
担当:田村、山田(内線:7085)  
096-333-2240(直通)

一定点当たり週別発生状況の推移



※一定点当たりの数値が10.00を超えた場合の推移は前の表で確認してください。

# インフルエンザ

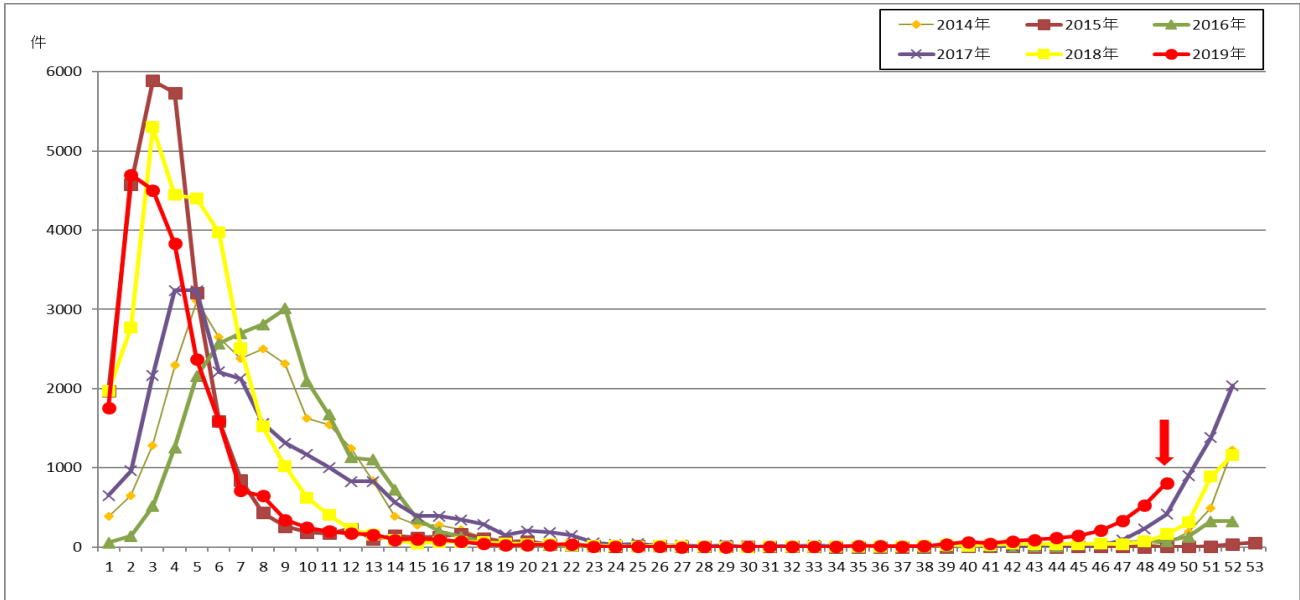
第49週 12/2～12/8

熊本県内80の医療機関(定点)からの患者報告数のグラフです。□

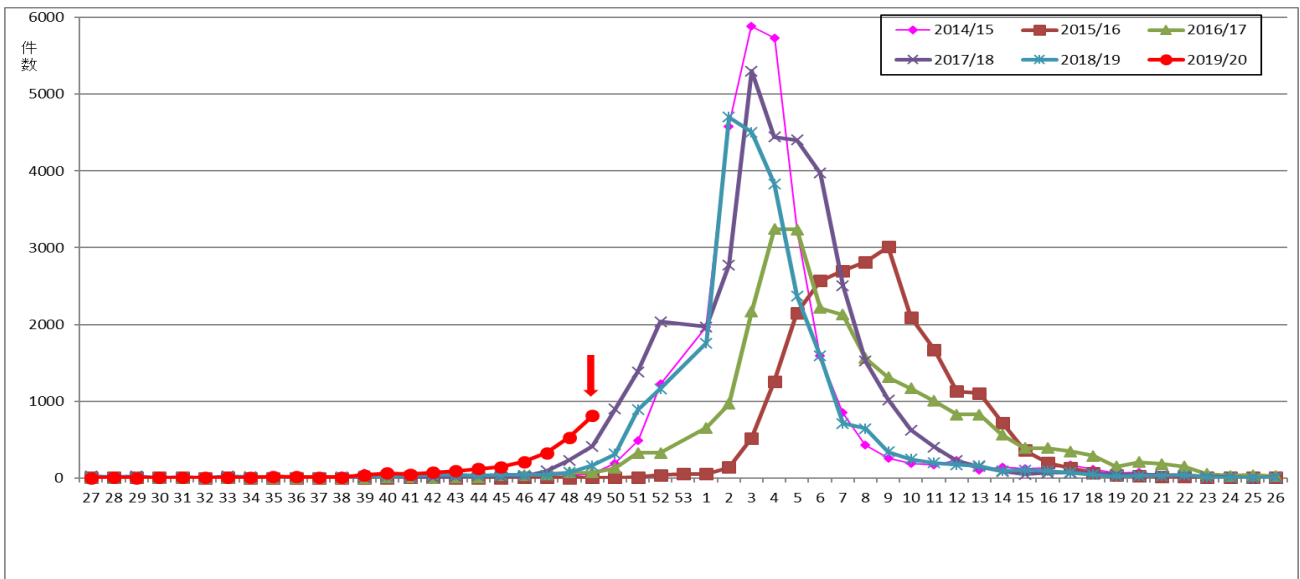
第49週に報告のあった809件のうち774件について迅速検査の検査情報

インフルエンザA型	770件	99.5%
インフルエンザB型	3件	0.4%
インフルエンザ型別不明	1件	0.1%

○第1週(2019年)～



○第27週(2018年)～



保健所別発生状況（インフルエンザ・小児科・眼科・基幹定点）

第49週

保健所名	インフルエンザ	RSウイルス 感染症	咽頭 結膜熱	A群溶血性 連鎖球菌咽頭 炎	感染性 胃腸炎	水痘	手足口病	伝染性 紅斑	突発性 発しん	ヘルパン ギーナ	流行性 耳下腺炎	急性 出血性 結膜炎	流行性 角結膜炎	細菌性 髄膜炎	無菌性 髄膜炎	マイコプラズ マ 肺炎	クラミジア 肺炎	感染性 胃腸炎 (ロタウイルス)
1 熊本市保健所	249	1	15	27	202	4	22	36	5	0	0	0	8	0	0	2	0	0
2 山鹿保健所	32	0	0	0	44	0	10	2	0	0	0	0	0	0	0	0	0	0
3 菊池保健所	234	0	9	34	140	3	15	22	7	2	1	0	0	0	0	0	0	0
4 阿蘇保健所	29	0	0	1	3	0	0	0	0	0	0	0	0	0	0	0	0	0
5 御船保健所	30	0	1	3	70	0	1	4	0	0	0	0	0	0	0	0	0	0
6 八代保健所	56	1	3	5	39	0	15	1	2	3	0	0	0	0	0	0	0	0
7 水俣保健所	25	2	8	0	1	0	0	1	1	0	1	0	0	0	0	0	0	0
8 人吉保健所	20	0	2	4	17	3	2	8	1	0	0	0	0	0	0	1	0	0
9 有明保健所	23	0	2	12	178	0	26	31	6	4	0	0	0	0	0	0	0	0
10 宇城保健所	54	0	0	24	36	4	10	2	2	0	0	0	0	0	0	0	0	0
11 天草保健所	57	1	0	10	37	0	8	0	4	7	0	0	0	0	0	0	0	0
計	809	5	40	120	767	14	109	107	28	16	2	0	8	0	0	3	0	0

保健所別一定点当り患者報告数

保健所名	インフルエンザ	RSウイルス 感染症	咽頭 結膜熱	A群溶連菌 咽頭炎	感染性 胃腸炎	水痘	手足口病	伝染性 紅斑	突発性 発しん	ヘルパン ギーナ	流行性 耳下腺炎	急性 出血性 結膜炎	流行性 角結膜炎	細菌性 髄膜炎	無菌性 髄膜炎	マイコプラズ マ 肺炎	クラミジア 肺炎	感染性 胃腸炎 (ロタウイルス)
1 熊本市保健所	9.96	0.06	0.94	1.69	12.63	0.25	1.38	2.25	0.31	0.00	0.00	0.00	1.60	0.00	0.00	0.40	0.00	0.00
2 山鹿保健所	10.67	0.00	0.00	0.00	22.00	0.00	5.00	1.00	0.00	0.00	0.00	-	-	0.00	0.00	0.00	0.00	0.00
3 菊池保健所	29.25	0.00	1.80	6.80	28.00	0.60	3.00	4.40	1.40	0.40	0.20	0.00	0.00	0.00	0.00	0.00	0.00	0.00
4 阿蘇保健所	9.67	0.00	0.00	0.50	1.50	0.00	0.00	0.00	0.00	0.00	0.00	-	-	0.00	0.00	0.00	0.00	0.00
5 御船保健所	6.00	0.00	0.33	1.00	23.33	0.00	0.33	1.33	0.00	0.00	0.00	-	-	0.00	0.00	0.00	0.00	0.00
6 八代保健所	8.00	0.25	0.75	1.25	9.75	0.00	3.75	0.25	0.50	0.75	0.00	0.00	0.00	0.00	0.00	0.00	0.00	0.00
7 水俣保健所	8.33	1.00	4.00	0.00	0.50	0.00	0.00	0.50	0.50	0.00	0.50	-	-	0.00	0.00	0.00	0.00	0.00
8 人吉保健所	4.00	0.00	0.67	1.33	5.67	1.00	0.67	2.67	0.33	0.00	0.00	-	-	0.00	0.00	1.00	0.00	0.00
9 有明保健所	2.88	0.00	0.40	2.40	35.60	0.00	5.20	6.20	1.20	0.80	0.00	0.00	0.00	0.00	0.00	0.00	0.00	0.00
10 宇城保健所	9.00	0.00	0.00	6.00	9.00	1.00	2.50	0.50	0.50	0.00	0.00	-	-	0.00	0.00	0.00	0.00	0.00
11 天草保健所	8.14	0.25	0.00	2.50	9.25	0.00	2.00	0.00	1.00	1.75	0.00	0.00	0.00	0.00	0.00	0.00	0.00	0.00
平均	10.11	0.10	0.80	2.40	15.34	0.28	2.18	2.14	0.56	0.32	0.04	0.00	0.89	0.00	0.00	0.20	0.00	0.00

