

熊本県感染症情報 (第21週)

県内154定点医療機関からの報告数 5/18~5/24

No.	疾患名	今週	前週
1	インフルエンザ	2	0
2	RSウイルス感染症	0	0
3	咽頭結膜熱	7	6
4	A群溶血性レンサ球菌咽頭炎	20	40
5	感染性胃腸炎	82	71
6	水痘	9	19
7	手足口病	6	4
8	伝染性紅斑(りんご病)	3	5
9	突発性発しん	41	33

No.	疾患名	今週	前週
10	ヘルパンギーナ	4	2
11	流行性耳下腺炎(おたふくかぜ)	4	3
12	急性出血性結膜炎	0	0
13	流行性角結膜炎(はやり目)	7	3
14	細菌性髄膜炎	0	0
15	無菌性髄膜炎	0	1
16	マイコプラズマ肺炎	0	1
17	クラミジア肺炎	0	0
18	感染性胃腸炎(ロタウイルス)	0	0

※各疾患別定点医療機関数			
No.1	:80	No.12、13	:9
No.2~11	:50	No.14~18	:15

【報告数の多い疾患】

※地区別: 定点当たりの報告数が多い地域を順に記載

① 感染性胃腸炎

報告数: 82件 (前週: 71件) 地区別: 菊池、山鹿、有明 年齢別: 20歳以上 15件 (18.3%)

② 突発性発しん

報告数: 41件 (前週: 33件) 地区別: 宇城、菊池、山鹿、八代 年齢別: 1歳 24件 (58.5%)

③ A群溶血性レンサ球菌咽頭炎

報告数: 20件 (前週: 40件) 地区別: 菊池、人吉、天草、山鹿、水俣 年齢別: 3歳 5件 (25%)

【感染予防対策~新しい生活様式を実践しましょう~】

熊本県における新型コロナウイルス感染症対策に係る地域区分が、5月26日付けで「感染未確認地域」に引き下げられました。引き続き、5月31日までは、県境を越えた不要不急の移動を避けてください。6月1日から6月18日までの間は、緊急事態宣言が解除されて間もない区域(北海道、埼玉県、千葉県、東京都、神奈川県)への県境を越えた移動は慎重にしてください。また、「3つの密」が重なる可能性が高い場所を避けるなど、「新しい生活様式」実践しましょう。

【感染対策3つの基本】

<身体的距離の確保>

- ・人との間隔は、できるだけ2m(最低1m)空ける。
- ・遊びに行くなら屋内より屋外を選ぶ。
- ・会話する際は、可能な限り真正面を避ける。

<咳エチケット>

- ・外出時、屋内にいるときや会話するときは、症状がなくてもマスクを着用する。
- ・マスクがない場合は、咳やくしゃみをするときに、ティッシュやハンカチで鼻と口を覆う。ティッシュなどがない場合には、二の腕で鼻と口を覆う。

<手洗い>

- ・家に帰ったらまず手や顔を洗う。できるだけすぐに着替える、シャワーを浴びる。
- ・手洗いは30秒程度かけて水と石けんで丁寧に洗う(手指消毒薬の使用も可)。

手洗いや咳エチケットに関する啓発資料は県ホームページからダウンロードできますので、ぜひご活用ください。

https://www.pref.kumamoto.jp/ki_ji_32482.html

【移動に関する感染対策】

- ・感染が流行している地域からの移動、感染が流行している地域への移動は控える。
- ・帰省や旅行はひかえめに。出張はやむを得ない場合に。
- ・発症したときのため、誰とどこで会ったかをメモにする。
- ・地域の感染状況に注意する。

感染症対策には、自らを感染から守るだけでなく、自らが周囲に感染を拡大させないことが不可欠です。

皆様お一人おひとりが、日常生活の中で「新しい生活様式」をこころがけていただくことで、新型コロナウイルス感染症をはじめとする各種感染症の拡大を防ぐことができ、ご自身のみならず、大事な家族や友人、隣人の命を守ることにつながります。

熊本県感染症情報（第21週）

報告期間	第14週	第15週	第16週	第17週	第18週	第19週	第20週	第21週	第18週	第19週	第20週
	7週前	6週前	5週前	4週前	3週前	2週前	1週前	今週	全国3週前	全国2週前	全国1週前
	3/30~ 4/5	4/6~ 4/12	4/13~ 4/19	4/20~ 4/26	4/27~ 5/3	5/4~ 5/10	5/11~ 5/17	5/18~ 5/24	4/27~ 5/3	5/4~ 5/10	5/11~ 5/17
インフルエンザ	5 0.06	2 0.03	0 0.00	0 0.00	0 0.00	0 0.00	0 0.00	2 0.03	65 0.01	24 0.01	15 0.00
RSウイルス感染症	9 0.18	2 0.04	1 0.02	9 0.18	0 0.00	0 0.00	0 0.00	0 0.00	67 0.02	26 0.01	22 0.01
咽頭結膜熱	15 0.30	19 0.38	19 0.38	15 0.30	11 0.22	7 0.14	6 0.12	7 0.14	417 0.13	253 0.08	293 0.09
A群溶血性レンサ球菌 咽頭炎	85 1.70	59 1.18	56 1.12	45 0.90	36 0.72	17 0.34	40 0.80	20 0.40	1,973 0.64	1,178 0.37	1,794 0.57
感染性胃腸炎	112 2.24	77 1.54	100 2.00	68 1.36	71 1.42	42 0.84	71 1.42	82 1.64	3,206 1.03	2,312 0.73	3,468 1.11
水痘	8 0.16	15 0.30	13 0.26	12 0.24	17 0.34	10 0.20	19 0.38	9 0.18	331 0.11	233 0.07	298 0.09
手足口病	16 0.32	18 0.36	20 0.40	5 0.10	7 0.14	8 0.16	4 0.08	6 0.12	127 0.04	116 0.04	174 0.06
伝染性紅斑	18 0.36	9 0.18	16 0.32	8 0.16	4 0.08	4 0.08	5 0.10	3 0.06	289 0.09	166 0.05	199 0.06
突発性発しん	35 0.70	36 0.72	33 0.66	30 0.60	40 0.80	18 0.36	33 0.66	41 0.82	992 0.32	746 0.24	1,096 0.35
ヘルパンギーナ	1 0.02	2 0.04	1 0.02	1 0.02	1 0.02	3 0.06	2 0.04	4 0.08	53 0.02	40 0.01	40 0.01
流行性耳下腺炎	1 0.02	2 0.04	4 0.08	7 0.14	0 0.00	4 0.08	3 0.06	4 0.08	120 0.04	107 0.03	124 0.04
急性出血性結膜炎	0 0.00	0 0.00	0 0.00	0 0.00	0 0.00	0 0.00	0 0.00	0 0.00	3 0.00	2 0.00	2 0.00
流行性角結膜炎	5 0.56	4 0.44	6 0.67	7 0.78	1 0.11	5 0.56	3 0.33	7 0.78	80 0.12	76 0.11	97 0.14
細菌性髄膜炎	0 0.00	0 0.00	0 0.00	0 0.00	0 0.00	0 0.00	0 0.00	0 0.00	7 0.01	4 0.01	10 0.02
無菌性髄膜炎	0 0.00	0 0.00	0 0.00	0 0.00	0 0.00	0 0.00	1 0.07	0 0.00	5 0.01	4 0.01	4 0.01
マイコプラズマ肺炎	2 0.13	2 0.13	1 0.07	1 0.07	0 0.00	0 0.00	1 0.07	0 0.00	51 0.11	36 0.08	50 0.11
クラミジア肺炎	0 0.00	0 0.00	0 0.00	0 0.00	0 0.00	0 0.00	0 0.00	0 0.00	1 0.00	1 0.00	2 0.00
感染性胃腸炎(ロタウイルス)	0 0.00	0 0.00	0 0.00	0 0.00	0 0.00	0 0.00	0 0.00	0 0.00	3 0.01	3 0.01	4 0.01

※ 上段：患者数、下段：定点一医療機関当たりの患者報告数

【1類～5類感染症(全数把握)の報告】

ありませんでした。

【全国より一定点当たり2倍以上(3週連続)多い感染症】

(※全国の流行状況の情報還元には時間差があるため、全国の情報は1週間までの内容になります。)

水痘

【大きな流行が発生又は継続しつつある地域(保健所)】

【病原体検査情報】

※県保健環境科学研究所で病原体検査を実施した結果を記載しています。

季節性インフルエンザではどのウイルスタイプが主流かといった傾向を示しています。

○インフルエンザウイルス検出状況(PCR検査結果) ※2019/20シーズン(R1.9/2~)の累計

	A型			B型
	季節性 H1pdm(AH1pdm09)	H1(ソ連型)	H3(香港型)	
(今シーズン累計)	17件	0件	0件	1件
(昨シーズン累計)	11件	0件	31件	1件

○呼吸器疾患病原体検出状況 ※第1週(R1.12/30~)からの累計

ライノウイルス	RSウイルス	パラインフルエンザウイルス	ヒトメタニューモウイルス	コロナウイルス	エンテロウイルス
4件 (20件)	3件 (5件)	0件 (7件)	0件 (7件)	5件 (3件)	0件 (1件)
アデノウイルス	その他				
0件 (2件)	28件 (2件)				

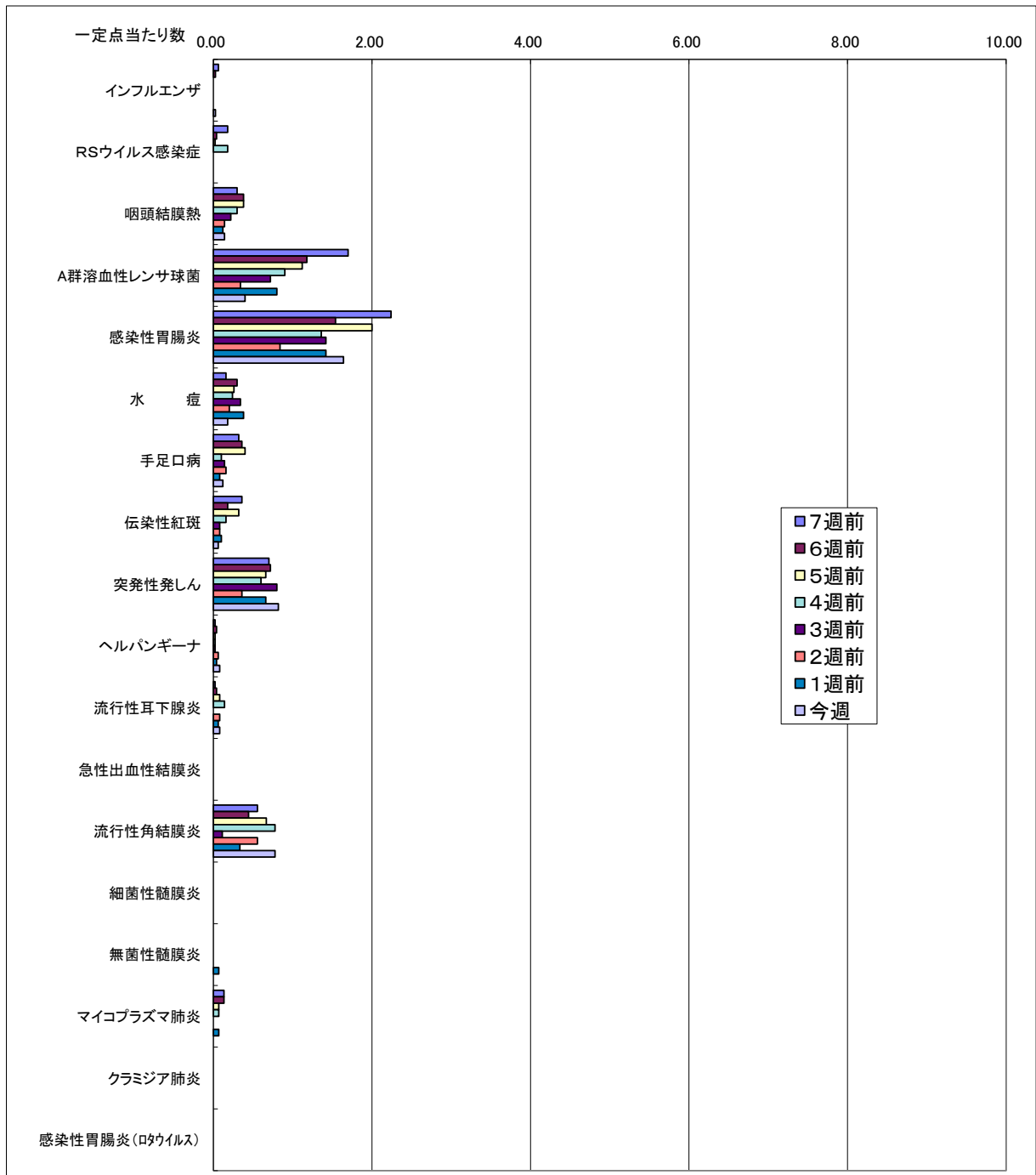
(※カッコ内は昨シーズン累計)

○感染性胃腸炎病原体検出状況 ※第1週(R1.12/30~)からの累計

ノロウイルス	サボウイルス	ロタウイルス	アストロウイルス	アデノウイルス	その他
9件 (35件)	1件 (3件)	0件 (3件)	0件 (4件)	1件 (4件)	6件 (16件)

(※カッコ内は昨シーズン累計)

一定点当たり週別発生状況の推移



※一定点当たりの数値が10.00を超えた場合の推移は前の表で確認してください。

保健所別発生状況（インフルエンザ・小児科・眼科・基幹定点）

第21週

	保健所名	インフルエンザ*	RSウイルス 感染症	咽頭 結膜熱	A群溶血性レ ンサ球菌咽頭 炎	感染性 胃腸炎	水痘	手足口病	伝染性 紅斑	突発性 発しん	ヘルパン ギーナ	流行性 耳下腺炎	急性 出血性 結膜炎	流行性 角結膜炎	細菌性 髄膜炎	無菌性 髄膜炎	マイコプラズマ 肺炎	クラミジア 肺炎	感染性 胃腸炎 (ロタウイルス)
1	熊本市保健所	0	0	1	4	14	1	3	1	11	0	1	0	6	0	0	0	0	0
2	山鹿保健所	0	0	0	1	8	0	0	0	2	0	0	0	0	0	0	0	0	0
3	菊池保健所	2	0	3	5	25	3	2	1	7	0	0	0	0	0	0	0	0	0
4	阿蘇保健所	0	0	0	0	2	0	0	0	0	0	0	0	0	0	0	0	0	0
5	御船保健所	0	0	0	1	0	0	0	0	2	0	0	0	0	0	0	0	0	0
6	八代保健所	0	0	1	0	0	0	0	0	4	0	1	0	0	0	0	0	0	0
7	水俣保健所	0	0	0	1	0	1	0	0	1	0	0	0	0	0	0	0	0	0
8	人吉保健所	0	0	0	3	5	0	0	0	2	0	0	0	0	0	0	0	0	0
9	有明保健所	0	0	2	2	14	4	1	0	4	0	2	0	1	0	0	0	0	0
10	宇城保健所	0	0	0	0	11	0	0	1	6	1	0	0	0	0	0	0	0	0
11	天草保健所	0	0	0	3	3	0	0	0	2	3	0	0	0	0	0	0	0	0
	計	2	0	7	20	82	9	6	3	41	4	4	0	7	0	0	0	0	0

保健所別一定点当り患者報告数

	保健所名	インフルエンザ*	RSウイルス 感染症	咽頭 結膜熱	A群溶連菌 咽頭炎	感染性 胃腸炎	水痘	手足口病	伝染性 紅斑	突発性 発しん	ヘルパン ギーナ	流行性 耳下腺炎	急性 出血性 結膜炎	流行性 角結膜炎	細菌性 髄膜炎	無菌性 髄膜炎	マイコプラズマ 肺炎	クラミジア 肺炎	感染性 胃腸炎 (ロタウイルス)
1	熊本市保健所	0.00	0.00	0.06	0.25	0.88	0.06	0.19	0.06	0.69	0.00	0.06	0.00	1.20	0.00	0.00	0.00	0.00	0.00
2	山鹿保健所	0.00	0.00	0.00	0.50	4.00	0.00	0.00	0.00	1.00	0.00	0.00	-	-	0.00	0.00	0.00	0.00	0.00
3	菊池保健所	0.25	0.00	0.60	1.00	5.00	0.60	0.40	0.20	1.40	0.00	0.00	0.00	0.00	0.00	0.00	0.00	0.00	0.00
4	阿蘇保健所	0.00	0.00	0.00	0.00	1.00	0.00	0.00	0.00	0.00	0.00	0.00	-	-	0.00	0.00	0.00	0.00	0.00
5	御船保健所	0.00	0.00	0.00	0.33	0.00	0.00	0.00	0.00	0.67	0.00	0.00	-	-	0.00	0.00	0.00	0.00	0.00
6	八代保健所	0.00	0.00	0.25	0.00	0.00	0.00	0.00	0.00	1.00	0.00	0.25	0.00	0.00	0.00	0.00	0.00	0.00	0.00
7	水俣保健所	0.00	0.00	0.00	0.50	0.00	0.50	0.00	0.00	0.50	0.00	0.00	-	-	0.00	0.00	0.00	0.00	0.00
8	人吉保健所	0.00	0.00	0.00	1.00	1.67	0.00	0.00	0.00	0.67	0.00	0.00	-	-	0.00	0.00	0.00	0.00	0.00
9	有明保健所	0.00	0.00	0.40	0.40	2.80	0.80	0.20	0.00	0.80	0.00	0.40	0.00	1.00	0.00	0.00	0.00	0.00	0.00
10	宇城保健所	0.00	0.00	0.00	0.00	2.75	0.00	0.00	0.25	1.50	0.25	0.00	-	-	0.00	0.00	0.00	0.00	0.00
11	天草保健所	0.00	0.00	0.00	0.75	0.75	0.00	0.00	0.00	0.50	0.75	0.00	0.00	0.00	0.00	0.00	0.00	0.00	0.00
	平均	0.03	0.00	0.14	0.40	1.64	0.18	0.12	0.06	0.82	0.08	0.08	0.00	0.78	0.00	0.00	0.00	0.00	0.00

