

# 熊本県感染症情報 (第26週)

県内154定点医療機関からの報告数 6/22～6/28

No.	疾患名	今週	前週
1	インフルエンザ	0	0
2	RSウイルス感染症	0	0
3	咽頭結膜熱	11	9
4	A群溶血性レンサ球菌咽頭炎	33	34
5	感染性胃腸炎	114	115
6	水痘	7	6
7	手足口病	20	12
8	伝染性紅斑(りんご病)	0	2
9	突発性発しん	54	51

No.	疾患名	今週	前週
10	ヘルパンギーナ	12	8
11	流行性耳下腺炎(おたふくかぜ)	4	8
12	急性出血性結膜炎	0	0
13	流行性角結膜炎(はやり目)	11	3
14	細菌性髄膜炎	1	0
15	無菌性髄膜炎	0	0
16	マイコプラズマ肺炎	0	0
17	クラミジア肺炎	0	0
18	感染性胃腸炎(ロタウイルス)	0	0

※各疾患別定点医療機関数			
No.1	:80	No.12、13	:9
No.2～11	:50	No.14～18	:15

## 【報告数の多い疾患】

※地区別：定点当たりの報告数が多い地域を順に記載

### ① 感染性胃腸炎

報告数：114件（前週：115件） 地区別：菊池、山鹿、八代 年齢別：10-14歳 28件 (24.6%)

### ② 突発性発しん

報告数：54件（前週：51件） 地区別：菊池、有明、宇城 年齢別：1歳 27件 (50%)

### ③ A群溶血性レンサ球菌咽頭炎

報告数：33件（前週：34件） 地区別：菊池、人吉、有明 年齢別：4歳、10-14歳 いずれも6件 (18.2%)

## 【腸管出血性大腸菌感染症に注意しましょう】

今週(第26週)は、腸管出血性大腸菌感染症の報告が2件ありました。昨年同期と比較し、報告件数は少ない状況ですが、例年、夏季を中心に多く発生する傾向があるため、注意が必要です。集団発生を抑えることが全体の患者数を抑えることに繋がります。

以下の予防のポイントを確実に行って、腸管出血性大腸菌の感染を予防しましょう。

### 【原因】

・ベロ毒素を産生する腸管出血性大腸菌に感染することで起こります。感染力は強く、わずか50個程度の菌数で発症する可能性があります。

### 【感染経路】

・腸管出血性大腸菌で汚染された食物などを摂取することによっておこる「食中毒」が主体です。また、ヒトからヒトへの2次感染(経口感染)もあります。

### 【症状】

・多くの場合、3～5日の潜伏期をおいて、激しい腹痛をとまなう頻回の水様便の後に血便が見られます。発熱は多くの場合37℃台です。

### 【その他】

・発症者の6～7%に溶血性尿毒症候群(HUS)や脳症などの重篤な合併症が起こります。特に子供さんや高齢者の方は感染すると重症化しやすいと言われています。

### 【予防のポイント】

～食中毒予防のために～

- ① 調理の時には、こまめに手を洗いましょう。特に、生肉を扱った手はすぐに石鹸で洗いましょう。
- ② お肉は生で食べないようにし、必ずよく加熱してから食べましょう。
- ③ お肉を焼くときの取り箸は食べるお箸とは別にして、口に入れないようにしましょう。
- ④ 生の肉を扱った調理器具は、洗って熱湯をかけたのち、別の調理に使うことが大切です。



～ヒトからヒトへの感染予防のために～

- ① トイレの後や食事の前には石鹸と流水で十分に手を洗いましょう
- ② 患者さんのお世話をする方は、使い捨て手袋を使うなどして下痢便に直接触れないようにしてください。
- ③ 下痢症状のあるときはプールの使用は控えましょう。

# 熊本県感染症情報（第26週）

報告期間	第19週	第20週	第21週	第22週	第23週	第24週	第25週	第26週	第23週	第24週	第25週
	7週前	6週前	5週前	4週前	3週前	2週前	1週前	今週	全国3週前	全国2週前	全国1週前
	5/4～ 5/10	5/11～ 5/17	5/18～ 5/24	5/25～ 5/31	6/1～ 6/7	6/8～ 6/14	6/15～ 6/21	6/22～ 6/28	6/1～ 6/7	6/8～ 6/14	6/15～ 6/22
インフルエンザ	0	0	2	0	0	0	0	0	16	7	6
RSウイルス感染症	0.00	0.00	0.03	0.00	0.00	0.00	0.00	0.00	0	0	0
咽頭結膜熱	0	0	0	0	0	0	0	0	24	22	18
A群溶血性レンサ球菌	0.00	0.00	0.00	0.00	0.00	0.00	0.00	0.00	0.01	0.01	0.01
咽頭炎	7	6	7	12	16	17	9	11	342	403	442
感染性胃腸炎	0.14	0.12	0.14	0.24	0.32	0.34	0.18	0.22	0.11	0.13	0.14
水痘	17	40	20	35	30	34	34	33	2,218	2,306	2,260
手足口病	0.34	0.80	0.40	0.70	0.60	0.68	0.68	0.66	0.70	0.73	0.72
伝染性紅斑	42	71	82	86	108	120	115	114	4,877	5,410	5,813
突発性発しん	0.84	1.42	1.64	1.72	2.16	2.40	2.30	2.28	1.55	1.71	1.84
ヘルパンギーナ	10	19	9	10	7	3	6	7	303	346	281
流行性耳下腺炎	0.20	0.38	0.18	0.20	0.14	0.06	0.12	0.14	0.1	0.11	0.09
急性出血性結膜炎	8	4	6	6	12	17	12	20	333	406	390
細菌性髄膜炎	0.16	0.08	0.12	0.12	0.24	0.34	0.24	0.40	0.11	0.13	0.12
無菌性髄膜炎	4	5	3	3	1	1	2	0	102	82	68
マイコプラズマ肺炎	0.08	0.10	0.06	0.06	0.02	0.02	0.04	0.00	0.03	0.03	0.02
クラミジア肺炎	18	33	41	44	54	60	51	54	1,623	1,774	1,809
感染性胃腸炎(ロタウイルス)	0.36	0.66	0.82	0.88	1.08	1.20	1.02	1.08	0.52	0.56	0.57
	3	2	4	6	0	6	8	12	124	152	274
	0.06	0.04	0.08	0.12	0.00	0.12	0.16	0.24	0.04	0.05	0.09
	4	3	4	0	1	4	8	4	163	190	201
	0.08	0.06	0.08	0.00	0.02	0.08	0.16	0.08	0.05	0.06	0.06
	0	0	0	0	0	0	0	0	1	2	5
	0.00	0.00	0.00	0.00	0.00	0.00	0.00	0.00	0.00	0.00	0.01
	5	3	7	2	7	5	3	11	115	110	112
	0.56	0.33	0.78	0.22	0.78	0.56	0.33	1.22	0.17	0.16	0.16
	0	0	0	0	0	0	0	1	11	10	11
	0.00	0.00	0.00	0.00	0.00	0.00	0.00	0.07	0.02	0.02	0.02
	0	1	0	1	0	1	0	0	11	13	10
	0.00	0.07	0.00	0.07	0.00	0.07	0.00	0.00	0.02	0.03	0.02
	0	1	0	0	1	0	0	0	36	41	23
	0.00	0.07	0.00	0.00	0.07	0.00	0.00	0.00	0.08	0.09	0.05
	0	0	0	0	0	0	0	0	4	1	1
	0.00	0.00	0.00	0.00	0.00	0.00	0.00	0.00	0.01	0.00	0.00
	0	0	0	0	0	0	0	0	2	-	2
	0.00	0.00	0.00	0.00	0.00	0.00	0.00	0.00	0.00	-	0.00

※ 上段：患者数、下段：定点一医療機関当たりの患者報告数

### 【1類～5類感染症(全数把握)の報告】

- 3類感染症 腸管出血性大腸菌感染症  
:2件(今年7件)
- 4類感染症 レジオネラ症:1件(今年15件)
- 5類感染症 侵襲性肺炎球菌感染症  
:2件(今年16件)  
梅毒:2件(今年51件)

#### 参考

県内における腸管出血性大腸菌による感染者累計  
(令和2年(2020年)6月28日現在)  
令和2年(2020年) 7人(患者:5人 無症状病原体保有者:2人)  
昨年同期 16人(患者:12人 無症状病原体保有者:4人)

### 【全国より一定点当たり2倍以上(3週連続)多い感染症】

(※全国の流行状況の情報還元には時間差があるため、全国の情報は1週間までの内容になります。)

- 手足口病
- 流行性角結膜炎

### 【大きな流行が発生又は継続しつつある地域(保健所)】

### 【病原体検査情報】

※県保健環境科学研究所で病原体検査を実施した結果を記載しています。

季節性インフルエンザではどのウイルスタイプが主流かといった傾向を示しています。

#### ○インフルエンザウイルス検出状況(PCR検査結果) ※2019/20シーズン(R1.9/2～)の累計

	A型			B型
	季節性 H1pdm(AH1pdm09)	H1(ソ連型)	H3(香港型)	
(今シーズン累計)	17件	0件	0件	1件
(昨シーズン累計)	11件	0件	31件	1件

#### ○呼吸器疾患病原体検出状況 ※第1週(R1.12/30～)からの累計

ライノウイルス	RSウイルス	パラインフルエンザウイルス	ヒトメタニューモウイルス	コロナウイルス	エンテロウイルス
4件 (20件)	3件 (5件)	0件 (7件)	0件 (7件)	5件 (3件)	0件 (1件)
アデノウイルス	その他				
0件 (2件)	28件 (2件)				

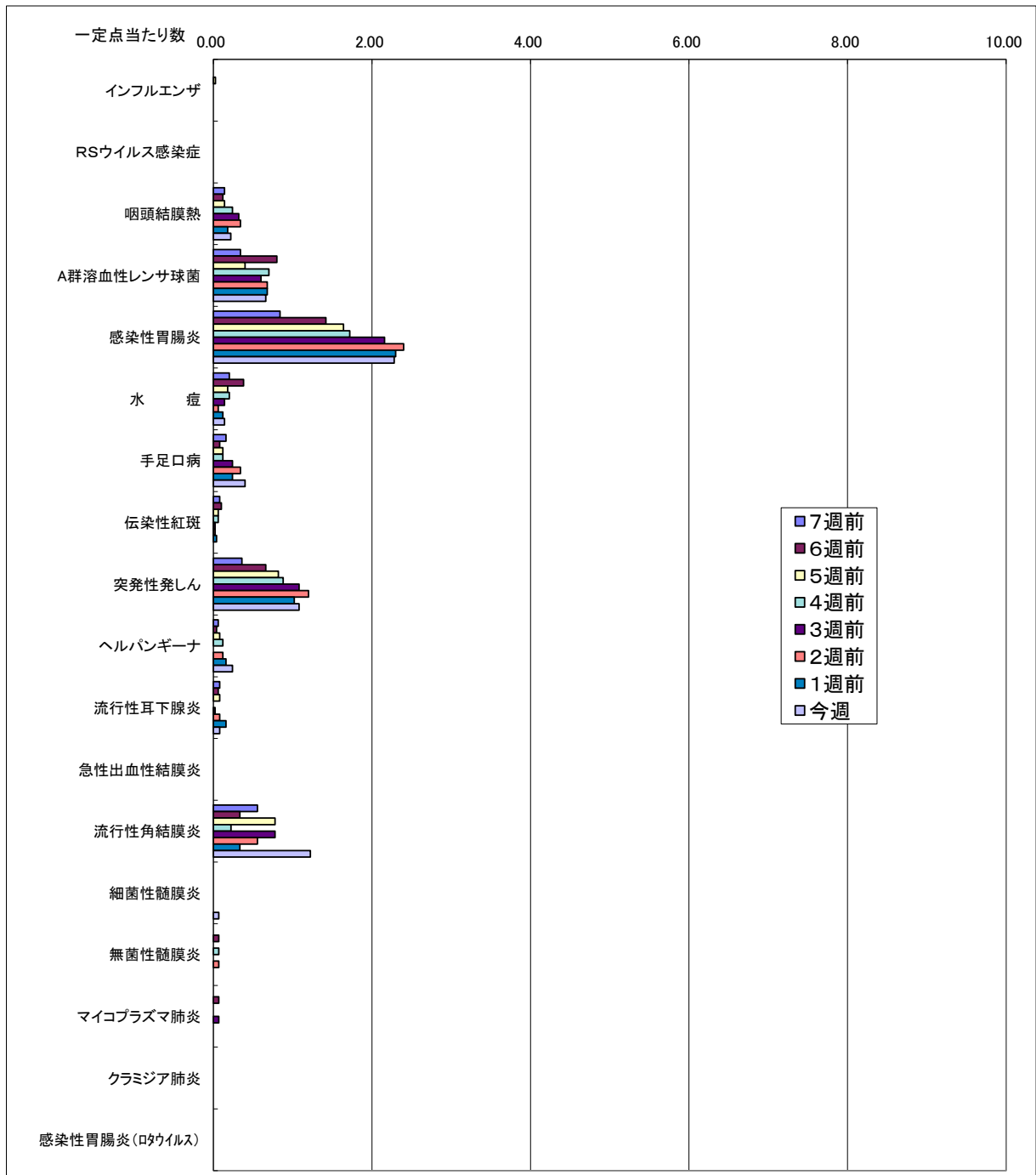
(※カッコ内は昨シーズン累計)

#### ○感染性胃腸炎病原体検出状況 ※第1週(R1.12/30～)からの累計

ノロウイルス	サボウイルス	ロタウイルス	アストロウイルス	アデノウイルス	その他
9件 (35件)	1件 (3件)	0件 (3件)	0件 (4件)	1件 (4件)	6件 (16件)

(※カッコ内は昨シーズン累計)

### 一定点当たり週別発生状況の推移



※一定点当たりの数値が10.00を超えた場合の推移は前の表で確認してください。

保健所別発生状況（インフルエンザ・小児科・眼科・基幹定点）

第26週

	保健所名	インフルエンザ*	RSウイルス 感染症	咽頭 結膜熱	A群溶血性レ ンサ球菌咽頭 炎	感染性 胃腸炎	水痘	手足口病	伝染性 紅斑	突発性 発しん	ヘルパン ギーナ	流行性 耳下腺炎	急性 出血性 結膜炎	流行性 角結膜炎	細菌性 髄膜炎	無菌性 髄膜炎	マイコプラズマ 肺炎	クラミジア 肺炎	感染性 胃腸炎 (ロタウイルス)
1	熊本市保健所	0	0	4	6	22	1	1	0	18	0	1	0	10	1	0	0	0	0
2	山鹿保健所	0	0	0	0	11	0	12	0	0	0	0	0	0	0	0	0	0	0
3	菊池保健所	0	0	1	9	32	0	3	0	12	2	2	0	1	0	0	0	0	0
4	阿蘇保健所	0	0	0	0	0	0	0	0	0	0	0	0	0	0	0	0	0	0
5	御船保健所	0	0	0	2	5	0	0	0	1	0	1	0	0	0	0	0	0	0
6	八代保健所	0	0	2	3	12	0	1	0	2	0	0	0	0	0	0	0	0	0
7	水俣保健所	0	0	0	1	0	0	0	0	0	0	0	0	0	0	0	0	0	0
8	人吉保健所	0	0	0	4	7	1	0	0	2	0	0	0	0	0	0	0	0	0
9	有明保健所	0	0	2	4	14	4	3	0	10	6	0	0	0	0	0	0	0	0
10	宇城保健所	0	0	2	3	8	1	0	0	5	0	0	0	0	0	0	0	0	0
11	天草保健所	0	0	0	1	3	0	0	0	4	4	0	0	0	0	0	0	0	0
	計	0	0	11	33	114	7	20	0	54	12	4	0	11	1	0	0	0	0

保健所別一定点当り患者報告数

	保健所名	インフルエンザ*	RSウイルス 感染症	咽頭 結膜熱	A群溶連菌 咽頭炎	感染性 胃腸炎	水痘	手足口病	伝染性 紅斑	突発性 発しん	ヘルパン ギーナ	流行性 耳下腺炎	急性 出血性 結膜炎	流行性 角結膜炎	細菌性 髄膜炎	無菌性 髄膜炎	マイコプラズマ 肺炎	クラミジア 肺炎	感染性 胃腸炎 (ロタウイルス)
1	熊本市保健所	0.00	0.00	0.25	0.38	1.38	0.06	0.06	0.00	1.13	0.00	0.06	0.00	2.00	0.20	0.00	0.00	0.00	0.00
2	山鹿保健所	0.00	0.00	0.00	0.00	5.50	0.00	6.00	0.00	0.00	0.00	0.00	-	-	0.00	0.00	0.00	0.00	0.00
3	菊池保健所	0.00	0.00	0.20	1.80	6.40	0.00	0.60	0.00	2.40	0.40	0.40	0.00	1.00	0.00	0.00	0.00	0.00	0.00
4	阿蘇保健所	0.00	0.00	0.00	0.00	0.00	0.00	0.00	0.00	0.00	0.00	0.00	-	-	0.00	0.00	0.00	0.00	0.00
5	御船保健所	0.00	0.00	0.00	0.67	1.67	0.00	0.00	0.00	0.33	0.00	0.33	-	-	0.00	0.00	0.00	0.00	0.00
6	八代保健所	0.00	0.00	0.50	0.75	3.00	0.00	0.25	0.00	0.50	0.00	0.00	0.00	0.00	0.00	0.00	0.00	0.00	0.00
7	水俣保健所	0.00	0.00	0.00	0.50	0.00	0.00	0.00	0.00	0.00	0.00	0.00	-	-	0.00	0.00	0.00	0.00	0.00
8	人吉保健所	0.00	0.00	0.00	1.33	2.33	0.33	0.00	0.00	0.67	0.00	0.00	-	-	0.00	0.00	0.00	0.00	0.00
9	有明保健所	0.00	0.00	0.40	0.80	2.80	0.80	0.60	0.00	2.00	1.20	0.00	0.00	0.00	0.00	0.00	0.00	0.00	0.00
10	宇城保健所	0.00	0.00	0.50	0.75	2.00	0.25	0.00	0.00	1.25	0.00	0.00	-	-	0.00	0.00	0.00	0.00	0.00
11	天草保健所	0.00	0.00	0.00	0.25	0.75	0.00	0.00	0.00	1.00	1.00	0.00	0.00	0.00	0.00	0.00	0.00	0.00	0.00
	平均	0.00	0.00	0.22	0.66	2.28	0.14	0.40	0.00	1.08	0.24	0.08	0.00	1.22	0.07	0.00	0.00	0.00	0.00

