

# 「おでかけ安心トイレ普及事業」

熊本県

# 協力施設を募集します!

県では、平成23年11月10日から、「おでかけ安心トイレ普及事業」の協力施設を募集しています。

この事業により、設備や広さなど、誰もが利用しやすいように配慮されたトイレを持つ協力施設の情報を広くPRしていきます。



※「おでかけ安心トイレ普及事業」は、平成23年3月に策定した「やさしいまちづくり推進計画」に掲げる6つの重点プロジェクトのうちの1つで、平成23年度から新たに取り組んでいる事業です。

## 1 事業概要

高齢者、障がい者、乳幼児連れの方など誰もが、トイレの心配をすることなく外出できるようにするため、一定基準を満たすトイレを、施設の利用者以外も利用可能としている公共施設や民間施設を対象に、協力施設として募集し登録を行い、様々な方法でそのトイレの情報発信を行います。

## 2 募集対象施設

県内にある公共施設や民間施設等で、(1)車いす対応トイレ、(2)オストメイト対応トイレ、(3)おむつ交換台付きトイレの3種のいずれかの設備を有する施設で、施設の利用者以外も当該トイレを利用可能な施設を対象とします。

## 3 募集対象施設のトイレの基準 (裏面「参考図」参照)

(以下の(1)~(3)のいずれか1つでも満たせば結構です。)

### (1) 車いす対応トイレ (①~③すべて満たすもの)

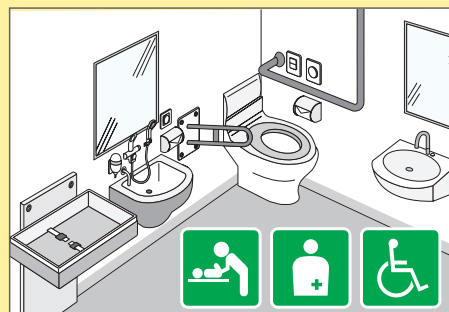
- ①トイレの出入り口幅が80cm以上確保されていること。
- ②車いす使用者が円滑に利用できる広さが確保されていること。
- ③便器周りに手すりが設置されていること。

### (2) オストメイト対応トイレ

- ・立位でパウチ等の洗浄ができる水洗装置が設置されていること。

### (3) おむつ交換台付きトイレ

- ・おむつ交換台が設置されていること。  
(授乳室や子どもルームなどトイレ以外に設置されている場合も含む)



## 4 募集方法

協力申込用紙を県のホームページからダウンロードしていただき、必要事項を記入のうえ、郵送、FAXまたは電子メールにて裏面のあて先までお申し込みください。

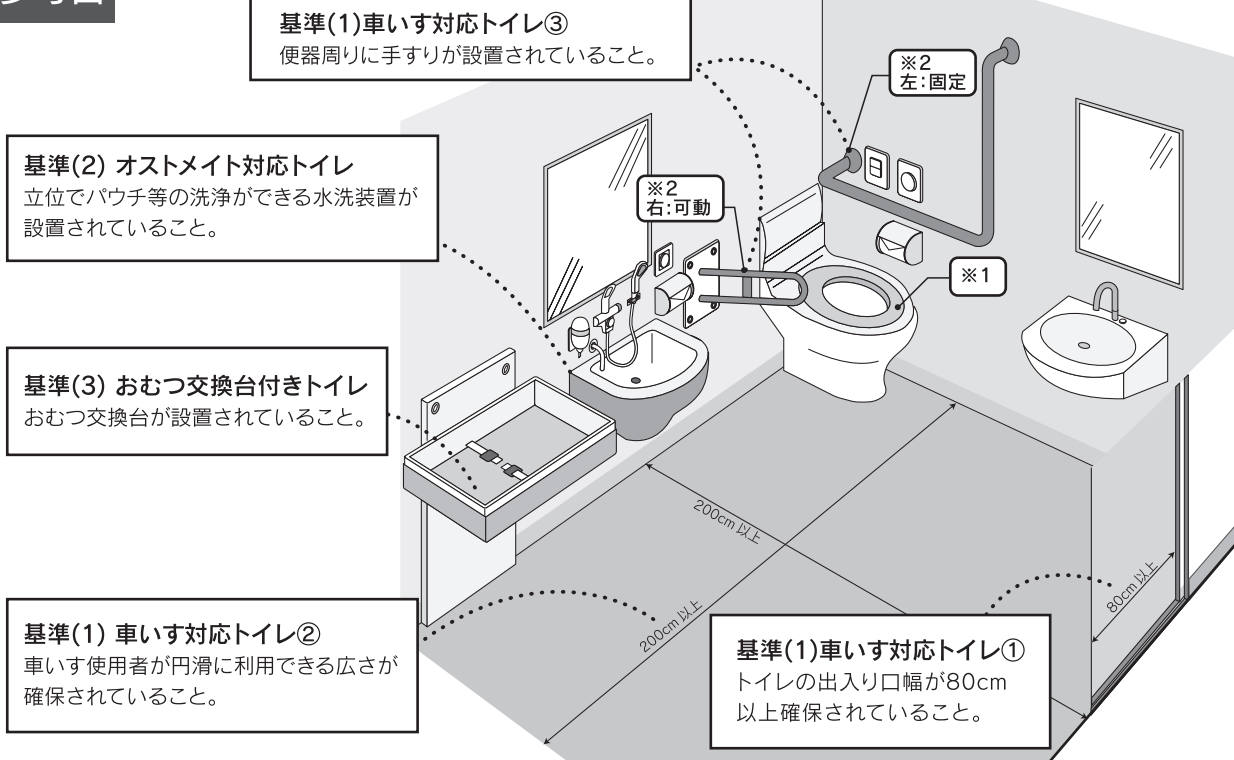
## 5 情報提供の方法

協力施設の皆様の情報は、県ホームページ等において、施設名称、利用時間、定休日、トイレ設備タイプ等の情報を掲載することとしています。

また、協力施設の皆様には、その設備に応じた以下のステッカー（6種類）を交付します。



### 参考図



### 【申込書記入上の留意点】

- ※1 便座の位置は、便座に座った状態から見て、どちら側に壁があるかで判断いただくこととなります。参考図の場合、便座の位置は左側に壁があることから左側となります。
- ※2 手すりは、便座に座った状態から見て、左右どちら側に設置されているか、その手すりが固定式か可動式かで判断いただくこととなります。参考図の場合、手すりは左側が固定式、右側が可動式となります。

お申し込み、お問い合わせは・・・



くまもと  
ユニバーサルデザイン

熊本県 健康福祉部 健康福祉政策課  
地域支え合い支援室

〒862-8570 熊本市水前寺6丁目18番1号

TEL 096-333-2202

FAX 096-384-9870

e-mail [kenkoufukushi@pref.kumamoto.lg.jp](mailto:kenkoufukushi@pref.kumamoto.lg.jp)

HP <http://www.pref.kumamoto.jp/soshiki/25/odekake.html>

おでかけ安心トイレ

検索