

熊本県被災建築物応急危険度判定

業務マニュアル

令和2年3月

熊本県土木部建築住宅局建築課

熊本県被災建築物応急危険度判定業務マニュアル

目 次

○震前対策編

- 1. 震前マニュアル 2

○震後対策編

- 1. 支援本部業務マニュアル 10
- 2. 判定士業務マニュアル 15
- 3. 判定コーディネーター業務マニュアル 21
- 4. チーム編成マニュアル 25
- 5. 用語 28

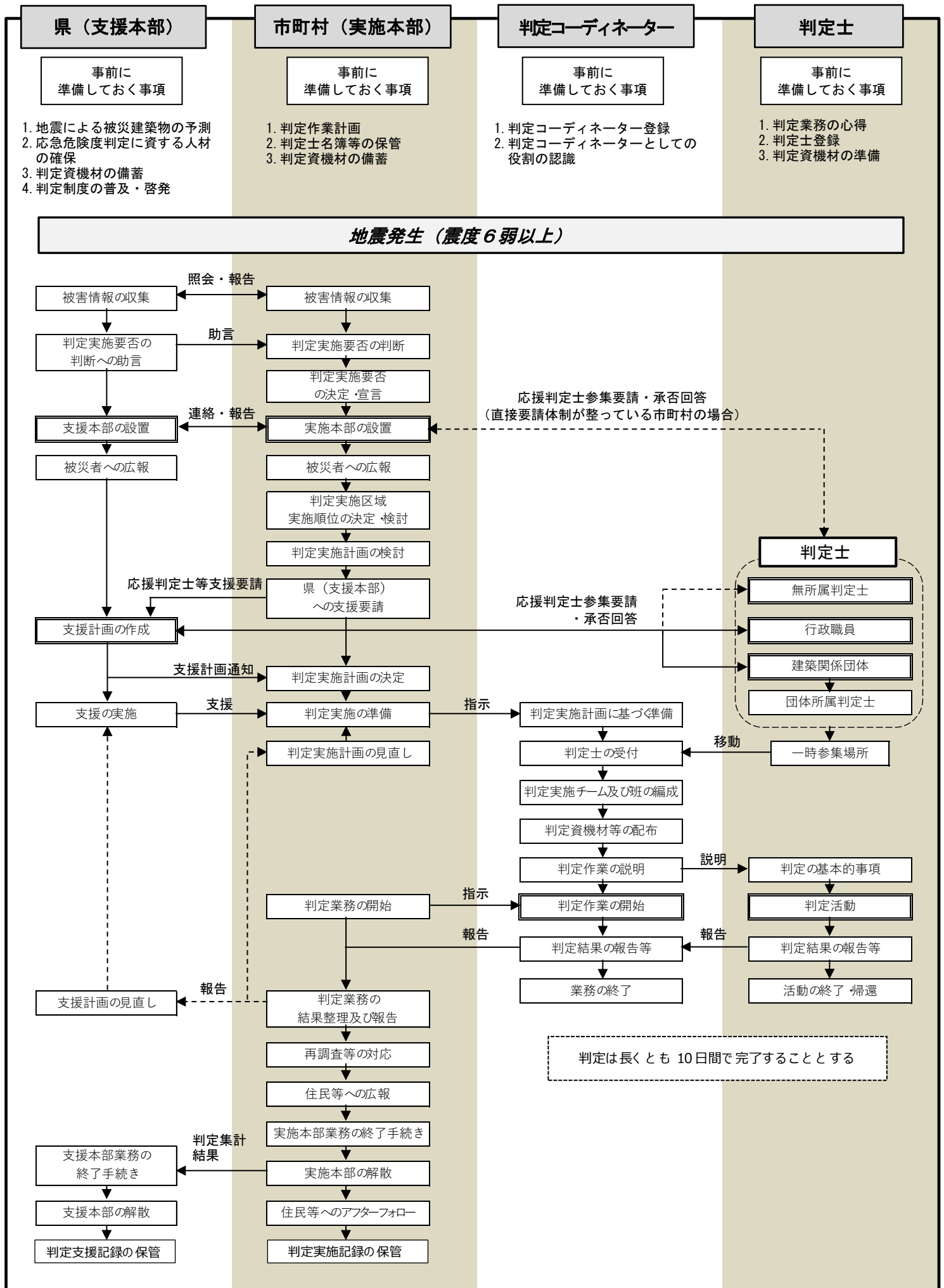
○資料編

- 資1. 応急危険度判定関係団体窓口一覧 36
- 資2. 判定資機材一覧表 37
- 資3. 判定ステッカー各種 38
- 資4. 県内登録判定士及び判定コーディネーター数 41
- 資5. 制度PR用パンフレット 42
- 資6. 熊本県被災建築物応急危険度判定要項 44
- 資7. 熊本県被災建築物応急危険度判定士認定要項 48

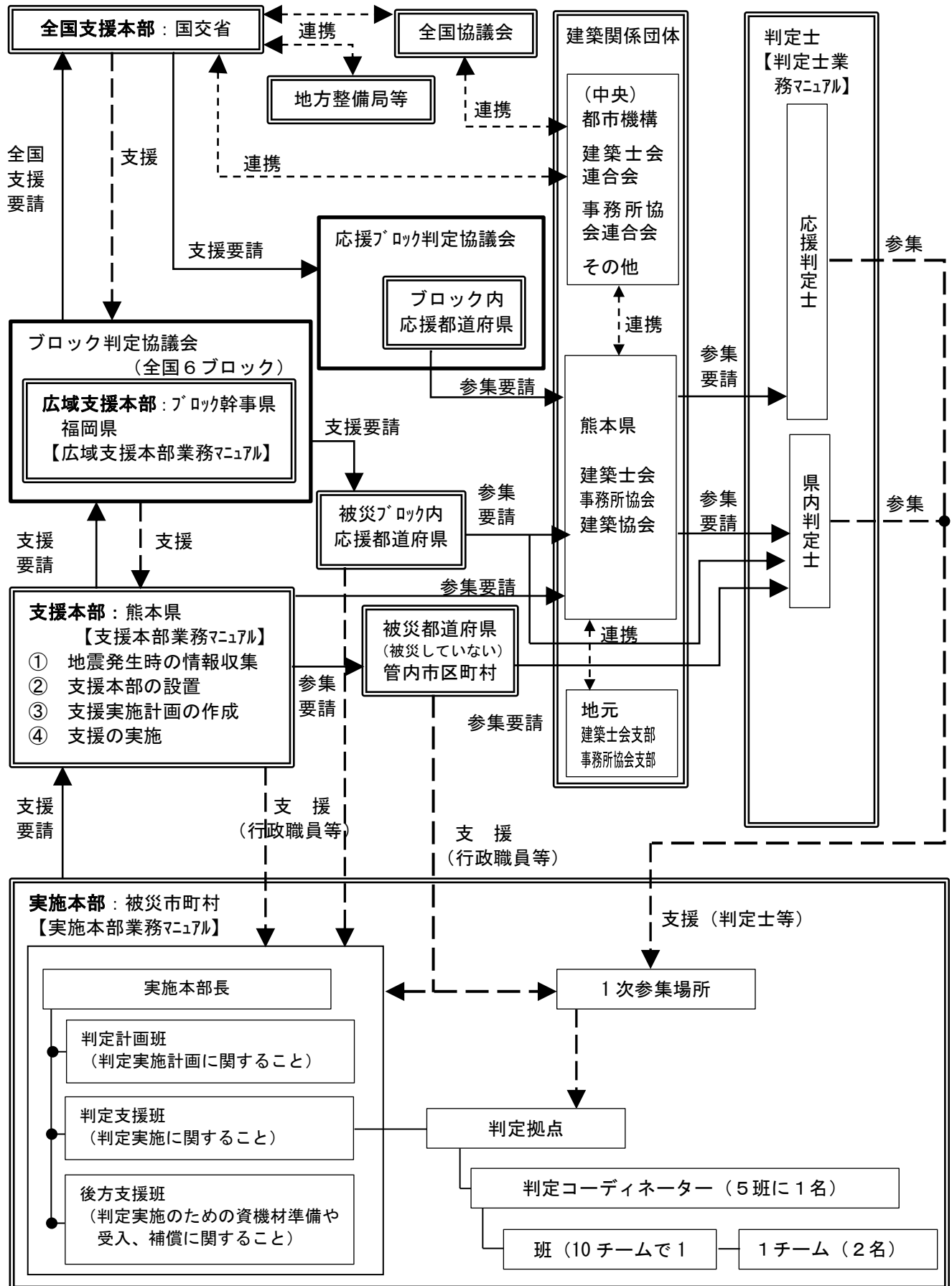
○各種様式集 51

○応急危険度判定士の参集場所及び宿泊施設候補地一覧 56

被災建築物応急危険度判定の全体フロー(県内)



被災建築物応急危険度判定の全体フロー(全国)



判定関係組織図

