



# 知事臨時記者会見

2020.7.10

**人吉市と山江村で7月11日に  
応急仮設住宅の建設に着手します**

# 応急仮設住宅団地の概要

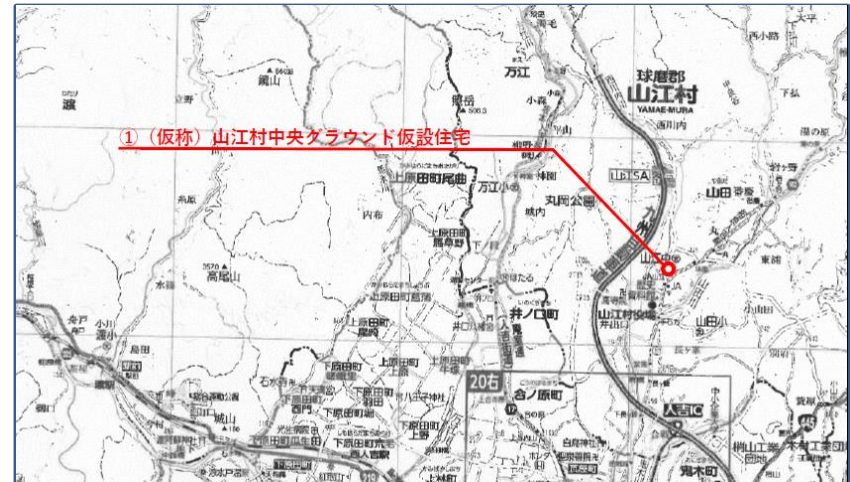
(人吉市)

- ・人吉市麓町  
(人吉城跡駐車場跡地)
- ・木造平家15戸



(山江村)

- ・山江村山田  
中央グランド
- ・木造平家25戸

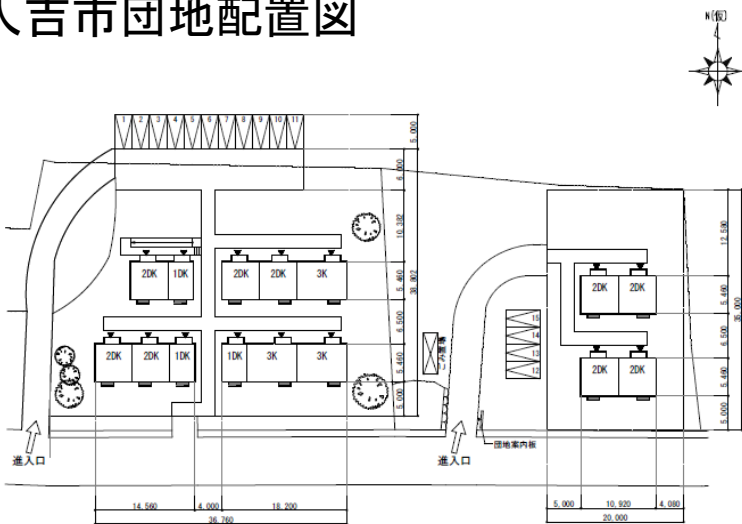


# 7月豪雨災害での仮設住宅の整備方針

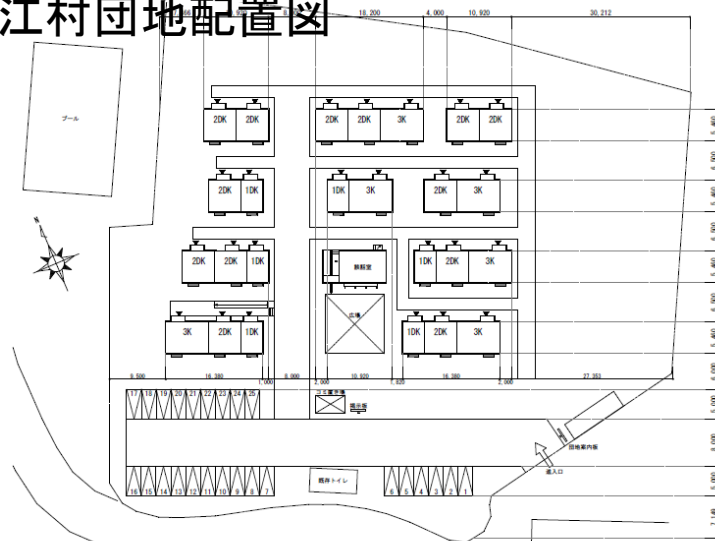
被災者のコミュニケーションを大切にした

「あたたかさ」と「ゆとり」と「ふれあい」のある  
応急仮設住宅

人吉市団地配置図



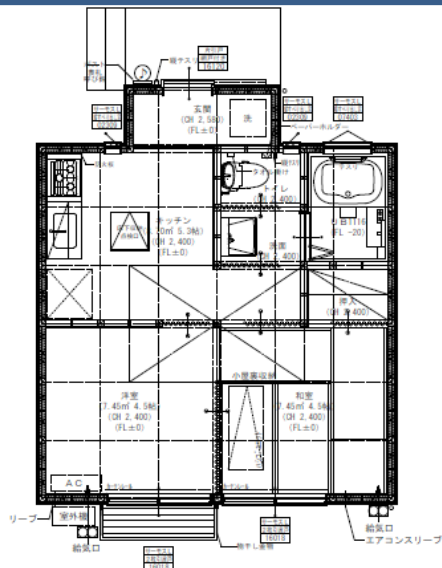
山江村団地配置図



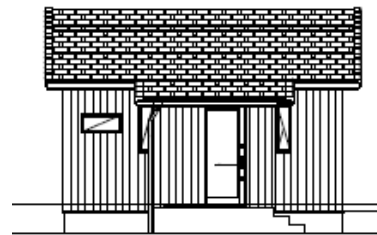
# 住宅の仕様（熊本地震仕様からの改良点）

- ・ 中長期使用が可能な木造住宅（地域産材、RC基礎）を標準に設置
- ・ 豪雨でも安心感を与え、地域の景観に馴染む瓦屋根を採用
- ・ 室内洗濯機置き場の設置や玄関段差の解消 など

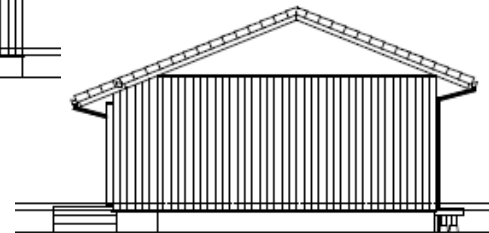
平面図



立面図



北側 立面図 S:1/100



西側 立面図 S:1/100