

熊本県阿蘇家畜保健衛生所

〒869-2612 阿蘇市一の宮町宮地2639-1

TEL 0967-22-0041 FAX 0967-22-4612



## 中国から携帯品で持ち込まれた豚肉製品から アフリカ豚コレラ（ASF）ウイルスが分離されました

平成31年1月に中国から持ち込まれた豚肉製品2件から、ASFの生きたウイルスが分離されました。実際に感染力を持つASFウイルスが日本の水際まで到達していたことが証明された初の事例です。

動物検疫所では違法な畜産物の持ち込み等に対して、対応を厳格化し、水際における動物検疫を徹底しています。

豚及びいのしし飼養農家におかれましては、引き続き飼養衛生管理基準の遵守及び本病を疑う症状等が確認された場合は、直ちに家畜保健衛生所へご連絡ください。

### 実際にウイルスが分離された豚ソーセージ

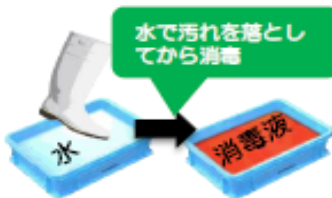


いずれも中部空港で採取されています。税関や動物検疫所による口頭質問により、持ち込みが発覚しました。

### 衛生管理を徹底しましょう!



関係者以外の農場  
への立入を禁止



農場に出入りする際には、  
消毒を実施

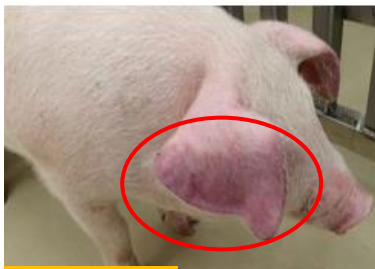


飼料に生肉を含む又は含む  
可能性がある場合は、  
十分に加熱処理

### アフリカ豚コレラの症状



発熱、元気消失、食欲不振



チアノーゼ

アフリカ豚コレラの症状は多岐に渡り、甚急性では突然死、急性では発熱（40～42℃）、皮下出血、粘血便、チアノーゼ等を呈し、死亡します。毎日の健康観察による異常豚、異常いのししの早期発見、早期通報をお願いします。

阿蘇家畜保健衛生所

TEL：0967-22-0041

# 大型連休中の死亡牛の搬入について

4月27日（土）から5月7日（火）の間中は、死亡牛のBSE検査及びレンダリング処理を下記の日程で行っています。死亡牛を搬入する際はご協力よろしくお願ひします。

年 月 日 (曜)	業務内容	へい死畜受入時間
平成31年4月	27日 (土)	通常業務 午前 8:30 ~ 11:30 午後休業
	28日 (日)	休業
	29日 (月)	休業 (昭和の日)
	30日 (火)	特別業務 午前 8:30 ~ 11:30 午後 1:00 ~ 3:00
5月	1日 (水)	特別業務 午前 8:30 ~ 11:30 午後 1:00 ~ 3:00
	2日 (木)	特別業務 午前 8:30 ~ 11:30 午後 1:00 ~ 3:00
	3日 (金)	休業 (憲法記念日)
	4日 (土)	休業 (みどりの日)
	5日 (日)	特別業務 午前 8:30 ~ 11:30 午後 1:00 ~ 3:00
	6日 (月)	休業 (振替休日)
	7日 (火)	通常業務 午前 8:30 ~ 11:30 午後 1:00 ~ 3:00

## 近隣諸国における悪性伝染病発生情報

病名	発生地(国)	畜種	発生年月日
アフリカ豚コレラ	カンボジア(1件)	豚	平成31年3月22日
	中国(3件)	豚	平成31年4月3日 ~平成31年4月7日

平成31年4月18日時点



## 毎月20日はくまもと家畜防疫の日

韓国や台湾など近隣諸国では依然として悪性家畜伝染病が発生しています。地域全体で衛生水準を上げる事が重要です。

防災情報や家畜伝染病発生情報を配信しています。  
下記アドレスもしくは右のQRコードより、登録用ホームページへ！

<http://www.anshin.pref.kumamoto.jp/>

