

# 城南家保ニュース Vol.1 5月

熊本県城南家畜保健衛生所

〒868-0042 人吉市蟹作町一本杉 1237-1

TEL 0966-22-3814 FAX 22-3617

E-mail [jounankaho@pref.kumamoto.lg.jp](mailto:jounankaho@pref.kumamoto.lg.jp)

ホームページ <http://www.pref.kumamoto.jp/site/179/>



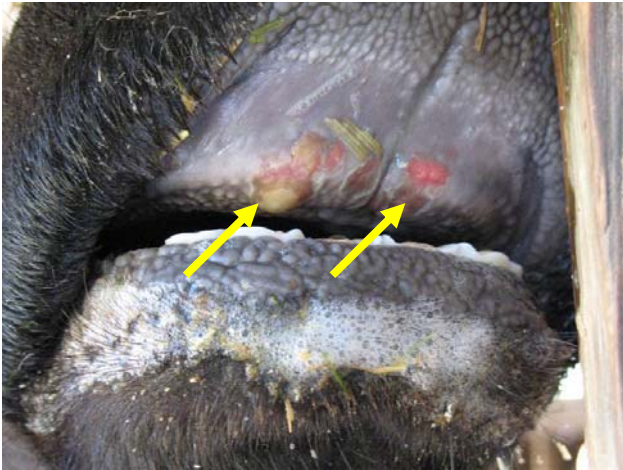
## 宮崎県で口蹄疫が発生しています！

4月20日、宮崎県児湯郡都農町において口蹄疫の発生が確認されて、川南町、えびの市でも相次いで発生しております。処分頭数は約8万頭にのぼり、まん延防止のために殺処分や消毒などの防疫措置を行っていますが、現在も終息はしておらず、引き続き消毒の徹底、飼養する家畜の健康観察を行い、各農場の飼養管理、衛生管理の徹底が必要となります。「口蹄疫」とは、牛・豚・めん羊・山羊などにかかる家畜の伝染病であり、本病ウイルスは非常に強い伝染力を有しています。

### 1 宮崎県の事例における感染牛と感染豚の主な症状

- ・ 発熱がある
- ・ 口の中や舌のまわりがただれている
- ・ 跛行（足をひきずる）が見られる
- ・ 食欲が減退する
- ・ このような症状が複数の家畜に見られる

（宮崎県提供）



口内の水ぶくれ



蹄部の水ぶくれの破れ

### 2 予防対策

- ・ 家畜の異常を発見したら、獣医師か家畜保健衛生所まですぐに連絡をしてください。
- ・ 農場への出入りの際は、長靴や作業服の消毒を実施すること。
- ・ 農場を訪問する車や持ち込む器具は、必ず消毒すること。
- ・ 家畜の健康状態を毎日注意深く観察すること。

## 消毒方法について…

- ★ 畜舎周辺、人の出入りが多い場所：
  - ・ 消毒薬：消石灰（有効な pH を確保できること）
  - ・ 散布量：消石灰 1 袋 20kg あたり、約 20 m<sup>2</sup>
  - ・ 散布方法：袋から出し、均一に散布（1kg/m<sup>2</sup>）

- ★ 踏み込み消毒槽：
  - ・ 消毒薬：4%炭酸ソーダ液又は塩素系消毒薬
  - ・ 使用方法：消毒薬をバット等に入れて使用  
2日に1回又は液が汚れたら直ちに取り替える  
（長靴の汚れを落としてから消毒する）

約 2m 幅で、1 袋（約 20kg）/20 m<sup>2</sup>

畜舎周囲（入り口、  
通路、軒下）



消毒前



洗い水槽



踏み込み消毒槽

- ★ 車輻消毒：4%炭酸ソーダ液又は塩素系消毒薬を噴霧器等により散布

### \* 消毒時の注意点 \*

- ・ 規定の希釈倍数に調整すること
- ・ 散布する場合には、ゴム手袋及びマスク、ゴーグルを着用すること
- ・ 畜体や人体にかからないように注意すること

4%炭酸ソーダ液の作り方（10L 分）：水 10L に炭酸ソーダ 400g 入れて攪拌する  
（2L 分）：2L のペットボトルに 80g  
（絶対に手では攪拌しないこと）

**家畜の異常を発見したら、家畜保健衛生所までご連絡下さい！**