

熊本県の賃金・労働時間及び雇用の動き (令和2年1月分)

～ 「毎月勤労統計調査（厚生労働省）」地方集計結果より ～



令和2年3月

熊本県企画振興部交通政策・情報局統計調査課

目 次

結果概要

1 賃金の動き	1
2 労働時間の動き	2
3 雇用の動き	3

指数

1 産業別名目賃金指数	4
2 産業別総実労働時間指数	5
3 産業別所定外労働時間指数	6
4 産業別常用雇用指数	7

統計表

1 産業、性別常用労働者の1人平均月間現金給与額(第1表)	8
2 産業、性別常用労働者の1人平均月間出勤日数及び実労働時間数(第2表)	10
3 産業、性別常用労働者数及びパートタイム労働者比率(第3表)	12
4 事業所規模、性別常用労働者の1人平均月間現金給与額(第4表)	16
5 事業所規模、性別常用労働者の1人平均月間出勤日数及び実労働時間数(第5表)	〃
6 事業所規模、産業、就業形態別常用労働者の1人平均月間現金給与額(第6表)	〃
7 事業所規模、産業、就業形態別常用労働者の1人平均月間出勤日数及び実労働時間数(第7表)	17
8 事業所規模、産業、就業形態別常用労働者数(第8表)	〃

グラフで見る今月の動き	18
-------------	----

毎月勤労統計調査の説明	19・20
-------------	-------

【 調査結果利用上の注意 】

この調査は、経済センサスの結果を母集団として標本事業所を抽出し、得られた結果から賃金、労働時間及び雇用を推計する標本調査です。

指数については基準年を平成27年平均＝100として算定しました。また、平成30年1月分調査より、集計に用いる母集団労働者数を平成26年経済センサス-基礎調査に基づく労働者数に変更したことから、常用雇用指数についてギャップ修正を行いました(平成21年7月分から平成29年12月分までを遡って改訂)。常用雇用指数の増減率についても、平成21年7月分まで遡って改訂しています。ただし、実数については改訂していませんので、年時系列比較は原則として指数によって行ってください。

また、統計表上の「－」は該当数字がないもの、「X」は調査事業所が少数であるため、公表しないものを示しています。

1 賃金の動き

1月の本県1人平均支給額（現金給与総額）は247,110円（30人以上 261,999円）、前年同月比は2.8%増（2.8%減）となっている。

きまって支給する給与は229,023円（30人以上 249,035円）、前年同月比は1.0%増（2.3%減）となった。

また、特別給与は18,087円（30人以上 12,964円）で前年同月に比べて4,270円増（1,828円減）であった。

なお、きまって支給する給与（所定内給与＋所定外給与）のうち、所定内給与は211,261円（30人以上 228,516円）、前年同月比は0.0%（2.8%減）、所定外給与は17,762円（20,519円）であった。

（事業所規模 5人以上）

	現金給与総額		きまって支給する給与		所定内給与		特別給与	
	前年同月比	前年同月比	前年同月比	前年同月比	前年同月比	前年同月比	前年同月差	
	円	%	円	%	円	%	円	円
調査産業計	247,110	2.8	229,023	1.0	211,261	0.0	18,087	4,270
鉱業，採石業，砂利採取業	×	×	×	×	×	×	×	×
建設業	294,541	11.0	271,779	12.6	258,350	10.2	22,762	△ 1,044
製造業	264,737	5.5	259,270	4.7	226,621	4.7	5,467	2,332
電気・ガス・熱供給・水道業	330,168	△ 12.6	330,168	△ 12.6	305,771	△ 10.2	0	0
情報通信業	359,657	13.0	326,577	9.9	296,512	8.9	33,080	11,815
運輸業，郵便業	358,800	5.9	264,898	6.3	193,828	△ 7.6	93,902	4,517
卸売業・小売業	182,737	△ 0.7	177,473	0.4	163,879	△ 0.5	5,264	△ 2,346
金融業，保険業	356,318	△ 7.9	302,382	0.0	287,184	△ 0.4	53,936	△ 30,137
不動産業，物品賃貸業	200,481	△ 21.2	199,764	△ 21.0	193,554	△ 21.3	717	△ 1,139
学術研究，専門・技術サービス業	315,806	3.1	287,837	1.2	272,720	3.8	27,969	5,942
宿泊業，飲食サービス業	133,490	28.4	132,207	28.3	126,096	29.4	1,283	378
生活関連サービス業，娯楽業	180,932	14.0	178,643	12.6	172,725	15.2	2,289	2,289
教育，学習支援業	254,157	△ 26.8	252,710	△ 26.4	247,254	△ 26.6	1,447	△ 1,962
医療，福祉	277,599	10.9	252,567	6.3	240,968	5.7	25,032	12,245
複合サービス事業	339,815	2.5	293,649	△ 7.1	261,694	△ 8.1	46,166	30,315
サービス業（他に分類されないもの）	235,582	14.2	205,828	2.6	190,030	4.4	29,754	24,144

※事業所規模「5人以上」には30人以上の事業所も含む

（事業所規模 30人以上）

	現金給与総額		きまって支給する給与		所定内給与		特別給与	
	前年同月比	前年同月比	前年同月比	前年同月比	前年同月比	前年同月比	前年同月差	
	円	%	円	%	円	%	円	円
調査産業計	261,999	△ 2.8	249,035	△ 2.3	228,516	△ 2.8	12,964	△ 1,828
鉱業，採石業，砂利採取業	×	×	×	×	×	×	×	×
建設業	302,849	△ 0.4	295,319	△ 1.0	281,999	△ 4.6	7,530	2,089
製造業	281,265	6.4	276,099	5.2	239,609	5.7	5,166	3,106
電気・ガス・熱供給・水道業	378,131	△ 3.3	378,131	△ 3.2	346,310	0.7	0	0
情報通信業	389,869	22.0	350,156	9.6	310,265	7.7	39,713	39,415
運輸業，郵便業	381,560	△ 1.0	242,786	△ 4.8	201,113	△ 5.5	138,774	8,557
卸売業・小売業	194,010	11.3	193,061	11.0	180,310	10.6	949	445
金融業，保険業	351,422	△ 17.5	302,874	△ 1.7	276,382	△ 4.8	48,548	△ 69,019
不動産業，物品賃貸業	250,709	△ 13.1	250,486	△ 13.1	232,819	△ 16.1	223	223
学術研究，専門・技術サービス業	326,949	△ 1.3	326,949	△ 1.3	308,319	2.1	0	0
宿泊業，飲食サービス業	133,361	△ 4.7	130,665	△ 4.6	122,192	△ 2.4	2,696	△ 306
生活関連サービス業，娯楽業	167,752	△ 3.7	167,353	△ 4.0	160,072	△ 3.7	399	399
教育，学習支援業	246,610	△ 32.5	246,610	△ 32.5	241,855	△ 32.0	0	0
医療，福祉	280,036	1.8	271,788	4.9	257,822	4.6	8,248	△ 7,809
複合サービス事業	293,551	△ 12.0	292,012	△ 12.4	248,423	△ 14.2	1,539	1,501
サービス業（他に分類されないもの）	197,713	1.3	194,749	2.9	174,705	1.4	2,964	△ 2,914

2 労働時間の動き

1月の総実労働時間は137.3時間（30人以上139.9時間）で前年同月比は0.2%増（2.4%減）であった。

所定内労働時間は127.8時間（30人以上129.7時間）で前年同月比は0.5%増（1.9%減）、所定外労働時間は9.5時間（30人以上10.2時間）で前年同月比は4.0%減（8.2%減）であった。

また、出勤日数は17.9日（30人以上18.0日）で前年同月差は0.1日減（0.3日減）であった。

（事業所規模 5人以上）

	総実労働時間		所定内労働時間		所定外労働時間		出勤日数	
	時間	前年同月比	時間	前年同月比	時間	前年同月比	日	前年同月差
調査産業計	137.3	0.2	127.8	0.5	9.5	△ 4.0	17.9	△ 0.1
鉱業、採石業、砂利採取業	×	×	×	×	×	×	×	×
建設業	149.9	6.1	138.0	1.0	11.9	159.1	18.7	0.3
製造業	156.9	4.5	139.8	4.4	17.1	6.2	18.6	0.6
電気・ガス・熱供給・水道業	141.6	△ 0.5	134.9	4.7	6.7	△ 50.0	18.2	0.5
情報通信業	154.9	2.2	142.2	1.7	12.7	9.6	18.2	△ 0.1
運輸業、郵便業	183.0	4.7	157.3	6.6	25.7	△ 5.9	21.0	1.6
卸売業・小売業	126.2	2.3	117.2	1.9	9.0	7.2	17.8	0.0
金融業、保険業	140.3	4.7	131.0	3.5	9.3	23.9	18.1	0.8
不動産業、物品賃貸業	112.7	△ 35.3	108.5	△ 34.8	4.2	△ 46.9	14.8	△ 5.9
学術研究、専門・技術サービス業	147.1	0.9	137.0	5.6	10.1	△ 37.2	18.1	0.8
宿泊業、飲食サービス業	119.6	17.9	115.5	19.1	4.1	△ 10.9	17.4	1.2
生活関連サービス業、娯楽業	120.3	△ 3.2	115.1	△ 2.9	5.2	△ 10.4	16.3	△ 2.5
教育、学習支援業	118.0	△ 17.0	111.1	△ 12.3	6.9	△ 55.2	16.1	△ 1.1
医療、福祉	136.0	△ 1.0	132.0	△ 1.3	4.0	11.1	18.0	△ 0.4
複合サービス事業	143.4	△ 3.6	129.4	△ 4.5	14.0	6.1	17.6	△ 0.7
サービス業（他に分類されないもの）	137.4	△ 5.4	125.9	△ 4.8	11.5	△ 11.6	17.9	△ 0.9

（事業所規模 30人以上）

	総実労働時間		所定内労働時間		所定外労働時間		出勤日数	
	時間	前年同月比	時間	前年同月比	時間	前年同月比	日	前年同月差
調査産業計	139.9	△ 2.4	129.7	△ 1.9	10.2	△ 8.2	18.0	△ 0.3
鉱業、採石業、砂利採取業	×	×	×	×	×	×	×	×
建設業	138.6	△ 11.6	127.9	△ 14.1	10.7	33.8	17.0	△ 2.8
製造業	158.3	4.1	140.1	3.8	18.2	5.8	18.5	0.6
電気・ガス・熱供給・水道業	136.2	△ 3.2	127.7	1.8	8.5	△ 44.1	17.3	△ 0.2
情報通信業	154.0	3.2	138.3	2.3	15.7	10.6	18.1	0.7
運輸業、郵便業	177.0	△ 0.6	152.0	1.5	25.0	△ 11.6	20.2	1.0
卸売業・小売業	131.9	7.2	123.8	6.8	8.1	15.6	18.4	△ 0.2
金融業、保険業	143.8	4.7	130.9	2.1	12.9	40.1	18.1	0.6
不動産業、物品賃貸業	143.3	△ 25.5	131.8	△ 25.7	11.5	△ 22.8	17.5	△ 3.4
学術研究、専門・技術サービス業	139.1	△ 5.5	128.1	△ 2.2	11.0	△ 33.3	17.1	△ 0.6
宿泊業、飲食サービス業	115.6	△ 4.6	110.3	△ 2.7	5.3	△ 32.0	16.7	△ 0.6
生活関連サービス業、娯楽業	125.1	△ 9.7	120.7	△ 10.2	4.4	4.8	17.5	△ 3.0
教育、学習支援業	114.8	△ 16.6	109.1	△ 12.3	5.7	△ 56.8	16.4	△ 0.7
医療、福祉	135.7	△ 3.5	132.4	△ 3.5	3.3	△ 5.6	17.9	△ 0.6
複合サービス事業	146.2	△ 7.5	127.2	△ 8.9	19.0	2.2	17.7	△ 1.1
サービス業（他に分類されないもの）	138.9	△ 2.1	127.0	△ 2.4	11.9	1.7	18.4	△ 0.3

3 雇用の動き

1月末の推計労働者数は 574,485人(30人以上 316,358人) で前年同月比1.0%減 (0.4%減)であった。

常用労働者のうち、パートタイム労働者数は 176,517人 (30人以上 79,946人) でパート比率は30.7% (30人以上 25.3%)であった。

また、入職率は 1.14% (30人以上 1.09%)、離職率は1.35% (30人以上 1.58%) であった。

(事業所規模 5人以上)

	常用労働者数		パートタイム労働者数		入職率	離職率
	人	前年同月比	人	パート比率		
調査産業計	574,485	△ 1.0	176,517	30.7	1.14	1.35
鉱業, 採石業, 砂利採取業	×	×	×	×	×	×
建設業	27,707	△ 8.3	1,599	5.8	0.61	0.65
製造業	84,525	△ 1.9	13,506	16.0	0.65	1.55
電気・ガス・熱供給・水道業	2,465	0.7	255	10.3	0.36	0.45
情報通信業	7,204	△ 2.4	449	6.2	0.49	1.77
運輸業, 郵便業	26,878	△ 3.0	3,303	12.3	1.70	1.85
卸売業・小売業	104,193	△ 1.6	53,219	51.1	1.13	1.95
金融業, 保険業	12,930	△ 5.8	1,427	11.0	1.05	2.47
不動産業, 物品賃貸業	5,245	△ 13.9	1,936	36.9	0.17	0.00
学術研究, 専門・技術サービス業	10,455	3.7	1,457	13.9	0.18	0.42
宿泊業, 飲食サービス業	49,208	1.5	34,742	70.6	2.02	0.87
生活関連サービス業, 娯楽業	17,554	△ 7.0	8,433	48.0	3.54	0.82
教育, 学習支援業	48,603	△ 0.3	15,068	31.0	1.37	0.56
医療, 福祉	130,236	1.2	32,963	25.3	0.74	1.10
複合サービス事業	8,919	△ 2.3	1,319	14.8	0.30	0.59
サービス業 (他に分類されないもの)	38,245	3.7	6,838	17.9	1.83	2.29

(事業所規模 30人以上)

	常用労働者数		パートタイム労働者数		入職率	離職率
	人	前年同月比	人	パート比率		
調査産業計	316,358	△ 0.4	79,946	25.3	1.09	1.58
鉱業, 採石業, 砂利採取業	×	×	×	×	×	×
建設業	7,767	△ 4.5	58	0.7	0.06	0.82
製造業	66,306	△ 1.3	9,256	14.0	0.61	1.68
電気・ガス・熱供給・水道業	1,558	△ 3.6	255	16.4	0.58	0.71
情報通信業	5,119	△ 3.5	256	5.0	0.69	2.48
運輸業, 郵便業	16,903	△ 2.0	2,981	17.6	0.80	1.03
卸売業・小売業	33,712	△ 3.2	15,141	44.9	0.86	2.24
金融業, 保険業	6,064	△ 3.7	674	11.1	0.58	0.87
不動産業, 物品賃貸業	1,508	△ 43.9	225	14.9	0.60	0.00
学術研究, 専門・技術サービス業	5,025	2.2	850	16.9	0.38	0.87
宿泊業, 飲食サービス業	14,487	△ 0.3	9,064	62.6	2.03	2.77
生活関連サービス業, 娯楽業	8,448	4.0	3,849	45.6	1.32	1.65
教育, 学習支援業	33,633	△ 0.2	12,405	36.9	1.52	0.68
医療, 福祉	85,183	2.8	19,509	22.9	1.05	1.21
複合サービス事業	6,259	△ 0.6	846	13.5	0.43	0.84
サービス業 (他に分類されないもの)	24,268	1.9	4,574	18.8	2.71	3.27

指数

1 産業別名目賃金指数

1-1 事業所規模 5人以上

平成27年=100

	調査産業計	鉱業、採石業、砂採取業	建設業	製造業	電気・ガス・熱供給・水道業	情報通信業	運輸業、郵便業	卸売業・小売業	金融業、保険業	不動産業、物品賃貸業	学術研究、専門・技術サービス業	宿泊業、飲食サービス業	生活関連サービス業、娯楽業	教育、学習支援業	医療、福祉	複合サービス事業	サービス業（他に分類されないもの）
27	100.0	x	100.0	100.0	100.0	100.0	100.0	100.0	100.0	100.0	100.0	100.0	100.0	100.0	100.0	100.0	100.0
28	98.2	x	114.3	98.3	105.9	97.8	99.3	92.3	93.5	77.7	98.7	105.8	91.7	90.0	101.0	97.1	111.8
29	99.2	x	114.3	100.0	104.1	98.9	97.5	94.6	100.9	72.3	131.3	117.9	106.6	80.8	99.2	97.1	121.1
30	97.8	x	102.6	100.9	125.3	77.5	85.6	98.2	85.9	92.7	117.7	98.6	91.6	115.8	90.6	105.7	117.1
31・元	99.6	x	106.5	95.8	110.3	119.5	95.1	95.7	89.4	110.2	123.8	98.3	79.0	130.5	91.1	114.0	115.7
平成31年・令和元年																	
1月	86.4	x	95.1	77.5	83.4	89.5	116.6	80.9	86.2	106.1	94.6	84.8	79.1	99.4	82.0	97.4	105.4
2月	83.1	x	92.3	79.9	83.3	83.1	84.8	78.2	66.8	106.9	98.1	86.0	74.3	107.0	76.1	90.3	104.1
3月	86.5	x	98.5	81.9	152.6	85.0	83.9	86.3	70.1	103.1	95.3	88.2	76.4	103.3	80.3	89.1	109.9
4月	84.0	x	97.5	82.4	83.9	87.5	83.6	82.3	71.1	100.3	97.5	91.4	68.9	100.7	76.9	92.9	101.2
5月	84.3	x	104.3	83.4	84.0	89.3	84.0	80.2	70.7	102.8	92.4	93.1	78.7	98.9	76.5	100.2	97.6
6月	139.7	x	126.6	123.2	177.1	317.7	94.0	91.2	161.9	106.3	203.5	98.4	87.1	288.4	117.8	202.6	162.7
7月	111.1	x	110.8	121.0	122.8	107.5	123.1	143.4	88.1	111.2	132.4	109.7	76.7	95.5	95.3	118.9	125.2
8月	88.4	x	100.0	84.6	79.2	88.0	90.5	91.9	70.1	125.8	96.1	99.1	75.3	96.3	84.5	96.8	103.9
9月	85.5	x	100.9	80.7	80.0	86.8	82.9	86.7	72.3	98.2	105.5	99.7	78.9	94.8	81.9	89.3	98.0
10月	85.1	x	92.7	81.2	78.5	88.2	88.1	84.6	72.6	97.6	103.5	99.1	73.6	99.8	80.2	91.0	98.5
11月	93.8	x	94.6	85.9	77.6	90.3	92.0	84.1	70.5	87.0	113.4	100.2	78.6	153.8	86.3	88.4	102.9
12月	166.8	x	165.2	168.4	221.2	221.3	118.0	158.0	172.5	177.0	252.8	129.3	100.9	228.2	155.5	211.4	179.5
令和2年																	
1月	88.8	x	105.6	81.8	72.9	101.1	123.5	80.3	79.4	83.6	97.5	108.9	90.2	72.8	90.9	99.8	120.4

1-2 事業所規模 30人以上

平成27年=100

	調査産業計	鉱業、採石業、砂採取業	建設業	製造業	電気・ガス・熱供給・水道業	情報通信業	運輸業、郵便業	卸売業・小売業	金融業、保険業	不動産業、物品賃貸業	学術研究、専門・技術サービス業	宿泊業、飲食サービス業	生活関連サービス業、娯楽業	教育、学習支援業	医療、福祉	複合サービス事業	サービス業（他に分類されないもの）
27	100.0	x	100.0	100.0	100.0	100.0	100.0	100.0	100.0	100.0	100.0	100.0	100.0	100.0	100.0	100.0	100.0
28	100.4	x	99.1	97.3	103.7	96.1	103.5	105.7	100.5	99.9	104.1	99.1	99.0	94.0	102.9	100.2	102.4
29	101.3	x	92.9	100.1	99.7	96.0	106.1	109.9	110.6	100.7	108.3	98.8	100.7	87.8	103.3	97.4	106.3
30	99.1	x	107.2	102.6	x	71.2	97.5	97.2	85.1	124.5	112.3	83.1	95.0	111.3	93.7	101.0	111.7
31・元	100.4	x	115.2	96.5	x	122.4	96.2	98.3	72.9	144.3	117.9	80.2	73.2	129.5	89.7	114.8	132.5
平成31年・令和元年																	
1月	85.9	x	89.2	76.5	x	81.7	132.0	80.7	75.6	127.7	81.5	76.8	81.8	95.1	81.1	96.6	114.8
2月	82.9	x	99.1	78.9	x	81.2	86.3	82.7	53.9	130.2	81.9	72.7	75.1	101.8	76.0	91.9	112.9
3月	86.0	x	96.3	81.7	x	83.4	82.4	97.0	57.3	129.0	86.1	73.8	70.5	101.4	80.8	91.1	117.6
4月	84.0	x	105.6	80.7	x	85.9	81.0	90.8	53.8	131.6	93.9	77.6	67.2	96.9	77.1	95.5	117.0
5月	83.9	x	94.2	83.0	x	87.6	80.8	85.9	55.2	129.0	88.4	76.2	69.1	97.7	76.7	99.2	115.7
6月	153.6	x	195.4	127.8	x	372.7	98.1	94.3	140.0	140.2	236.5	89.0	84.9	284.4	120.5	207.3	194.3
7月	105.9	x	105.3	125.4	x	99.1	140.2	134.1	70.2	148.3	110.9	85.6	69.4	94.5	87.8	120.7	124.4
8月	85.4	x	96.0	82.4	x	83.1	81.4	87.8	54.6	129.5	90.0	77.4	68.4	97.6	82.8	94.0	118.4
9月	83.4	x	86.3	79.9	x	80.9	81.5	90.4	56.9	129.4	85.5	76.7	65.5	94.7	80.4	90.8	116.0
10月	83.3	x	90.1	79.6	x	82.4	82.3	89.7	54.9	128.3	87.3	77.4	66.3	100.5	76.6	93.5	116.2
11月	94.9	x	96.8	85.9	x	86.5	87.1	85.3	54.5	110.8	103.5	75.8	68.5	171.4	78.1	90.5	119.9
12月	175.2	x	228.5	176.7	x	243.7	121.8	160.6	147.9	297.7	268.8	103.1	91.3	217.5	158.1	206.3	223.3
令和2年																	
1月	83.5	x	88.8	81.4	73.9	99.7	130.7	89.8	62.4	111.0	80.4	73.2	78.8	64.2	82.6	85.0	116.3

指数

2 産業別総実労働時間指数

2-1 事業所規模 5人以上

平成27年=100

	調査産業計	鉱業、採石業、砂利採取業	建設業	製造業	電気・ガス・熱供給・水道業	情報通信業	運輸業、郵便業	卸売業・小売業	金融業、保険業	不動産業、物品賃貸業	学術研究、専門・技術サービス業	宿泊業、飲食サービス業	生活関連サービス業、娯楽業	教育、学習支援業	医療、福祉	複合サービス事業	サービス業（他に分類されないもの）
27	100.0	x	100.0	100.0	100.0	100.0	100.0	100.0	100.0	100.0	100.0	100.0	100.0	100.0	100.0	100.0	100.0
28	99.6	x	108.1	100.9	107.7	100.0	104.7	102.5	99.1	83.4	105.4	101.5	87.2	90.5	97.6	101.6	100.4
29	100.3	x	105.0	102.2	101.5	101.5	109.1	100.1	96.2	81.8	116.4	102.7	98.9	95.6	97.0	101.3	98.6
30	98.9	x	92.0	102.7	103.4	95.4	102.3	92.2	92.7	103.5	106.1	95.7	92.8	112.9	95.8	101.8	106.5
31・元	97.7	x	89.3	100.9	101.4	99.6	103.6	91.5	98.3	103.0	110.8	95.2	77.5	116.6	95.1	99.5	99.9
平成31年・令和元年																	
1月	92.9	x	83.0	92.7	95.6	93.5	103.2	86.4	89.4	112.9	96.8	87.0	80.7	114.3	91.1	95.1	98.6
2月	95.7	x	87.7	101.9	99.4	94.6	97.5	86.5	91.7	123.4	107.9	87.0	72.6	124.1	92.4	93.8	100.7
3月	96.4	x	94.2	100.8	104.9	99.1	100.1	86.5	94.6	113.3	112.4	90.7	77.8	117.3	92.8	101.8	101.7
4月	99.9	x	94.0	104.5	108.2	103.2	104.5	94.3	99.9	118.3	112.9	90.9	76.5	123.2	96.3	99.8	99.6
5月	95.2	x	80.3	97.3	98.5	100.6	100.4	89.9	96.7	108.0	105.8	93.1	79.1	116.9	92.8	96.1	94.9
6月	100.0	x	90.8	103.6	105.4	96.4	99.6	92.5	99.8	103.9	115.0	94.6	78.1	125.8	98.0	100.8	103.9
7月	100.0	x	91.4	104.3	107.7	103.1	104.5	94.4	105.9	97.0	115.6	94.4	79.4	121.2	95.6	107.3	102.5
8月	95.7	x	85.2	96.3	102.5	104.9	109.6	94.0	105.5	89.1	109.6	100.3	75.5	87.7	95.4	98.1	98.0
9月	98.4	x	88.4	101.1	97.4	99.4	101.0	94.8	99.3	95.6	110.2	99.8	77.6	114.1	96.6	94.5	99.6
10月	99.7	x	92.8	102.5	101.5	99.0	108.8	92.9	98.9	94.6	115.3	99.1	71.3	126.3	96.1	99.3	100.9
11月	100.6	x	91.9	104.2	95.4	103.8	109.5	94.2	97.8	92.2	115.3	102.6	78.8	118.0	98.5	99.6	100.2
12月	98.2	x	92.4	102.0	99.7	97.7	104.6	91.9	100.2	87.8	112.5	102.5	82.2	110.5	95.1	107.4	98.1
令和2年																	
1月	93.1	x	88.1	96.9	95.1	95.6	108.1	88.4	93.6	73.0	97.7	102.6	78.1	94.9	90.2	91.7	93.3

2-2 事業所規模 30人以上

平成27年=100

	調査産業計	鉱業、採石業、砂利採取業	建設業	製造業	電気・ガス・熱供給・水道業	情報通信業	運輸業、郵便業	卸売業・小売業	金融業、保険業	不動産業、物品賃貸業	学術研究、専門・技術サービス業	宿泊業、飲食サービス業	生活関連サービス業、娯楽業	教育、学習支援業	医療、福祉	複合サービス事業	サービス業（他に分類されないもの）
27	100.0	x	100.0	100.0	100.0	100.0	100.0	100.0	100.0	100.0	100.0	100.0	100.0	100.0	100.0	100.0	100.0
28	99.4	x	111.5	100.1	105.8	100.9	97.9	102.6	98.7	102.3	102.8	99.8	94.0	92.0	99.0	99.6	98.3
29	100.7	x	107.2	101.6	101.4	100.6	102.3	103.8	94.4	103.2	103.3	101.0	96.8	95.7	99.9	99.5	98.9
30	100.1	x	95.3	102.4	x	94.9	107.3	96.7	93.8	106.5	104.9	91.5	92.1	107.7	97.6	98.5	103.4
31・元	98.2	x	96.0	100.4	x	101.2	101.5	93.8	97.5	117.6	110.7	85.6	78.8	113.3	94.3	97.1	102.2
平成31年・令和元年																	
1月	94.3	x	86.9	92.1	x	94.9	103.9	89.5	89.9	129.4	97.4	88.7	91.5	107.9	91.3	97.2	98.5
2月	96.7	x	91.4	100.5	x	96.2	101.7	88.3	92.7	156.9	102.7	83.7	74.7	115.1	92.0	90.8	100.7
3月	97.7	x	105.0	100.1	x	99.5	101.2	91.6	90.2	124.1	110.3	83.5	76.4	114.6	92.3	100.1	102.2
4月	101.5	x	107.8	102.5	x	104.1	104.5	99.1	98.0	133.0	116.6	86.7	79.9	119.9	97.4	96.6	100.7
5月	96.6	x	82.0	97.0	x	103.5	99.9	95.6	98.0	113.1	110.6	85.5	79.3	114.8	92.7	95.6	98.9
6月	100.5	x	101.1	102.4	x	98.0	100.8	94.4	98.4	108.7	116.1	87.9	79.0	119.3	97.0	97.2	104.7
7月	100.5	x	97.3	104.3	x	103.2	101.3	95.4	102.6	109.8	114.1	83.6	77.1	122.3	93.9	105.8	106.0
8月	95.8	x	92.4	96.5	x	108.5	103.5	92.9	103.6	111.4	111.4	86.4	80.9	88.8	96.0	95.1	100.6
9月	97.4	x	94.0	101.0	x	100.4	98.1	91.8	102.6	114.9	113.2	84.0	74.3	110.9	94.0	90.4	102.4
10月	99.9	x	98.4	102.1	x	100.2	102.9	95.7	99.0	102.6	111.8	84.3	74.9	123.4	94.5	96.9	105.3
11月	100.1	x	98.7	104.1	x	104.7	101.3	96.8	98.6	103.5	113.6	85.0	77.9	116.1	96.2	95.3	102.6
12月	97.9	x	97.2	101.6	x	100.6	98.3	94.5	95.9	103.2	110.8	87.6	79.4	106.8	94.2	104.7	103.6
令和2年																	
1月	92.0	x	76.8	95.9	91.9	97.9	103.3	95.9	94.1	96.4	92.0	84.6	82.6	90.0	88.1	89.9	96.4

指数

3 産業別所定外労働時間指数

3-1 事業所規模 5人以上

平成27年=100

	調査産業計	鉱業、採石業、砂利採取業	建設業	製造業	電気・ガス・熱供給・水道業	情報通信業	運輸業、郵便業	卸売業・小売業	金融業、保険業	不動産業、物品賃貸業	学術研究、専門・技術サービス業	宿泊業、飲食サービス業	生活関連サービス業、娯楽業	教育、学習支援業	医療、福祉	複合サービス事業	サービス業（他に分類されないもの）
27	100.0	x	100.0	100.0	100.0	100.0	100.0	100.0	100.0	100.0	100.0	100.0	100.0	100.0	100.0	100.0	100.0
28	102.5	x	124.2	106.2	169.6	111.9	107.5	104.1	88.9	79.3	172.3	102.4	51.6	77.7	88.2	73.7	112.6
29	120.6	x	99.7	107.4	91.4	103.8	137.5	109.7	84.1	98.1	265.3	141.5	117.0	203.4	96.7	65.8	94.9
30	116.1	x	49.8	110.1	80.0	83.4	122.1	121.3	51.6	174.1	223.9	124.5	84.7	213.4	89.4	141.0	144.6
31・元	110.2	x	55.7	105.3	98.8	84.8	119.7	137.1	98.7	83.8	270.2	85.7	55.8	175.9	91.5	158.3	101.7
平成31年・令和元年																	
1月	111.2	x	35.9	101.9	122.9	77.3	129.4	129.2	75.8	98.8	220.5	93.9	92.1	197.4	90.0	180.8	127.5
2月	115.7	x	46.9	111.4	113.8	78.0	127.0	120.0	82.8	133.8	300.0	83.7	47.6	239.7	85.0	143.8	125.5
3月	114.6	x	76.6	107.0	169.7	90.0	115.6	120.0	93.9	91.3	304.1	89.8	92.1	209.0	87.5	172.6	115.7
4月	116.9	x	64.1	107.0	138.5	109.3	113.3	143.1	129.3	103.8	272.6	87.8	42.9	234.6	87.5	156.2	100.0
5月	112.4	x	52.3	102.5	132.1	107.3	109.0	136.9	103.0	76.3	301.4	89.8	66.7	220.5	92.5	174.0	90.2
6月	112.4	x	54.7	103.8	93.6	76.0	112.8	133.8	99.0	71.3	298.6	85.7	58.7	207.7	90.0	150.7	119.6
7月	105.6	x	57.0	101.9	77.1	89.3	119.4	146.2	109.1	65.0	269.9	79.6	38.1	130.8	82.5	190.4	96.1
8月	104.5	x	55.5	100.6	73.4	86.0	133.2	156.9	112.1	62.5	258.9	71.4	52.4	71.8	105.0	120.5	88.2
9月	104.5	x	50.0	101.9	82.6	69.3	112.3	150.8	92.9	60.0	201.4	79.6	41.3	152.6	95.0	120.5	89.2
10月	110.1	x	53.1	105.7	57.8	79.3	134.6	141.5	108.1	117.5	279.5	85.7	46.0	161.5	92.5	128.8	91.2
11月	110.1	x	60.9	110.8	62.4	80.0	121.3	140.0	96.0	67.5	294.5	85.7	42.9	148.7	97.5	143.8	87.3
12月	104.5	x	60.9	108.9	61.5	75.3	109.0	126.2	81.8	57.5	241.1	95.9	49.2	135.9	92.5	217.8	90.2
令和2年																	
1月	106.7	x	93.0	108.2	61.5	84.7	121.8	138.5	93.9	52.5	138.4	83.7	82.5	88.5	100.0	191.8	112.7

3-2 事業所規模 30人以上

平成27年=100

	調査産業計	鉱業、採石業、砂利採取業	建設業	製造業	電気・ガス・熱供給・水道業	情報通信業	運輸業、郵便業	卸売業・小売業	金融業、保険業	不動産業、物品賃貸業	学術研究、専門・技術サービス業	宿泊業、飲食サービス業	生活関連サービス業、娯楽業	教育、学習支援業	医療、福祉	複合サービス事業	サービス業（他に分類されないもの）
27	100.0	x	100.0	100.0	100.0	100.0	100.0	100.0	100.0	100.0	100.0	100.0	100.0	100.0	100.0	100.0	100.0
28	102.7	x	150.3	105.5	189.5	113.8	95.0	114.2	96.2	92.2	149.9	80.4	82.9	92.9	84.4	92.8	97.9
29	108.6	x	120.8	108.3	109.5	82.8	107.5	113.0	91.6	100.4	112.3	110.0	101.0	127.0	108.9	84.2	94.5
30	109.5	x	51.7	108.8	x	95.7	129.7	113.5	70.4	99.2	150.8	106.5	84.7	146.9	102.6	207.1	111.8
31・元	102.6	x	69.2	101.9	x	117.4	105.5	108.7	105.9	118.7	201.2	70.4	66.1	143.1	86.1	253.6	94.6
平成31年・令和元年																	
1月	102.8	x	40.8	97.2	x	106.0	122.0	106.1	88.5	150.5	158.7	94.0	75.0	151.7	83.3	300.0	95.9
2月	109.3	x	58.7	105.1	x	103.0	131.9	97.0	109.6	188.9	176.0	73.5	53.6	182.8	81.0	235.5	106.6
3月	110.2	x	125.0	105.1	x	123.1	113.4	106.1	82.7	123.2	186.5	77.1	64.3	169.0	88.1	280.6	95.1
4月	111.1	x	101.5	103.4	x	146.3	107.8	128.8	118.3	142.4	231.7	81.9	62.5	177.0	88.1	253.2	93.4
5月	105.6	x	76.5	99.4	x	150.7	96.6	119.7	101.0	90.9	221.2	74.7	75.0	172.4	85.7	271.0	91.8
6月	102.8	x	79.1	100.6	x	103.0	104.3	106.1	104.8	100.0	237.5	72.3	64.3	148.3	83.3	233.9	98.4
7月	97.2	x	52.0	101.7	x	105.2	98.7	104.5	117.3	89.9	205.8	67.5	67.9	120.7	73.8	309.7	90.2
8月	95.4	x	46.4	99.4	x	122.4	110.3	101.5	114.4	93.9	190.4	62.7	83.9	70.1	102.4	188.7	93.4
9月	97.2	x	53.1	99.4	x	103.0	101.7	101.5	100.0	96.0	191.3	57.8	58.9	135.6	88.1	187.1	92.6
10月	99.1	x	60.2	98.9	x	117.2	107.8	112.1	118.3	89.9	181.7	57.8	58.9	140.2	83.3	198.4	91.8
11月	100.9	x	73.5	107.3	x	116.4	88.8	112.1	112.5	133.3	212.5	59.0	62.5	133.3	88.1	232.3	88.5
12月	99.1	x	63.8	105.6	x	112.7	82.8	109.1	102.9	125.3	221.2	66.3	66.1	116.1	88.1	353.2	97.5
令和2年																	
1月	94.4	x	54.6	102.8	78.7	117.2	107.8	122.7	124.0	116.2	105.8	63.9	78.6	65.5	78.6	306.5	97.5

指数

4 産業別常用雇用指数

4-1 事業所規模 5人以上

平成27年=100

	調査産業計	鉱業、採石業、砂利採取業	建設業	製造業	電気・ガス・熱供給・水道業	情報通信業	運輸業、郵便業	卸売業・小売業	金融業、保険業	不動産業、物品賃貸業	学術研究、専門・技術サービス業	宿泊業、飲食サービス業	生活関連サービス業、娯楽業	教育、学習支援業	医療、福祉	複合サービス事業	サービス業（他に分類されないもの）
27	100.0	x	100.0	100.0	100.0	100.0	100.0	100.0	100.0	100.0	100.0	100.0	100.0	100.0	100.0	100.0	100.0
28	100.6	x	98.2	100.6	95.8	100.5	100.2	100.9	101.5	104.0	105.4	98.9	101.6	105.4	100.1	104.2	92.9
29	100.9	x	101.0	102.4	77.5	102.0	98.2	101.4	101.9	97.4	94.6	102.4	96.8	105.2	99.7	112.4	93.0
30	104.4	x	104.4	109.3	77.7	108.7	101.8	101.7	108.4	97.1	91.6	101.4	93.9	114.7	101.4	136.6	97.6
31・元	105.3	x	102.4	109.4	93.2	112.7	100.0	101.7	103.0	88.8	91.4	106.6	90.7	116.0	103.3	137.4	102.8
平成31年・令和元年																	
1月	105.8	x	105.9	108.4	91.9	112.7	101.8	103.2	106.9	88.5	91.1	108.8	95.5	118.3	102.0	139.5	100.2
2月	105.9	x	104.5	109.4	92.2	114.8	101.0	102.4	105.2	89.8	91.2	107.2	92.4	118.4	103.2	140.6	101.9
3月	104.8	x	103.5	108.5	95.0	112.5	99.8	101.1	103.6	88.5	90.9	106.5	92.6	114.8	102.6	136.5	101.0
4月	105.4	x	103.1	110.0	92.7	114.2	100.9	101.3	102.7	93.4	90.9	106.6	87.6	114.1	104.8	136.4	100.4
5月	105.1	x	104.5	111.0	92.9	114.7	100.3	100.3	103.0	91.4	91.0	104.3	87.1	114.9	104.0	136.3	101.7
6月	105.6	x	103.0	111.3	96.1	113.5	100.3	102.1	102.8	89.7	89.9	104.8	86.0	114.9	104.3	137.0	103.8
7月	105.4	x	103.7	111.1	92.9	113.8	99.3	101.1	102.8	91.5	90.9	105.8	93.3	115.1	103.4	136.8	102.8
8月	104.9	x	102.4	109.6	93.3	112.3	98.8	101.4	102.7	93.2	90.6	106.4	89.4	113.3	102.9	137.0	103.5
9月	105.1	x	100.2	107.7	93.1	110.8	99.8	101.9	102.3	94.2	90.8	106.8	97.0	116.2	102.7	136.9	103.5
10月	105.1	x	100.1	108.9	93.2	110.7	100.4	101.4	100.3	93.7	92.3	105.8	92.2	117.3	103.0	137.7	104.1
11月	105.3	x	101.2	109.0	92.8	111.5	99.2	102.4	101.0	75.4	92.8	107.3	89.3	117.8	103.2	137.7	105.8
12月	105.0	x	97.2	108.2	92.6	111.4	98.8	102.3	102.1	76.0	94.7	109.1	86.4	117.0	103.6	136.6	104.4
令和2年																	
1月	104.7	x	97.1	106.3	92.5	110.0	98.7	101.5	100.7	76.2	94.5	110.4	88.8	118.0	103.2	136.3	103.9

4-2 事業所規模 30人以上

平成27年=100

	調査産業計	鉱業、採石業、砂利採取業	建設業	製造業	電気・ガス・熱供給・水道業	情報通信業	運輸業、郵便業	卸売業・小売業	金融業、保険業	不動産業、物品賃貸業	学術研究、専門・技術サービス業	宿泊業、飲食サービス業	生活関連サービス業、娯楽業	教育、学習支援業	医療、福祉	複合サービス事業	サービス業（他に分類されないもの）
27	100.0	x	100.0	100.0	100.0	100.0	100.0	100.0	100.0	100.0	100.0	100.0	100.0	100.0	100.0	100.0	100.0
28	99.7	x	100.0	99.0	92.1	99.8	99.7	99.6	101.3	103.4	95.1	96.8	99.9	104.9	100.6	105.4	91.1
29	99.5	x	107.3	99.4	92.4	97.3	98.1	98.9	103.3	104.0	95.0	95.1	97.6	105.6	99.5	109.2	90.5
30	104.0	x	123.6	104.9	x	106.6	99.8	95.6	127.0	111.5	110.5	94.8	96.9	113.7	99.9	148.7	93.7
31・元	104.9	x	120.6	104.1	x	115.3	99.1	93.7	121.7	102.8	115.1	97.4	100.4	117.3	101.9	154.6	97.2
平成31年・令和元年																	
1月	104.5	x	122.0	102.5	x	115.5	99.5	94.9	123.0	109.6	113.0	98.1	96.9	120.1	100.1	154.3	96.3
2月	104.6	x	120.4	103.6	x	118.1	98.8	93.1	123.1	108.7	113.0	98.7	96.2	120.0	100.3	157.6	96.7
3月	103.6	x	122.8	102.9	x	116.0	97.9	93.1	122.4	108.7	112.3	96.3	96.5	114.6	100.3	152.4	95.6
4月	104.9	x	123.5	104.5	x	116.9	99.8	94.1	122.1	111.9	113.8	96.5	97.9	114.9	102.5	153.6	94.8
5月	105.3	x	123.1	105.7	x	116.6	99.9	94.6	122.8	111.7	115.3	96.5	96.6	116.0	102.2	153.9	95.2
6月	105.8	x	121.7	106.4	x	115.9	99.5	94.6	122.9	112.0	113.8	98.0	100.7	116.1	102.7	154.6	96.3
7月	105.7	x	119.5	106.0	x	116.3	99.4	94.1	122.9	112.4	116.9	97.5	103.7	116.3	102.7	154.8	97.3
8月	105.0	x	119.6	104.3	x	115.4	98.7	94.0	122.7	112.9	116.1	97.4	105.3	113.8	101.8	155.2	98.3
9月	104.9	x	120.3	103.0	x	113.4	99.5	92.7	121.5	113.0	116.7	97.8	104.7	117.4	102.1	155.0	97.9
10月	105.2	x	118.1	103.8	x	113.1	99.3	92.6	119.2	111.7	117.8	95.9	103.1	119.3	102.3	154.7	99.1
11月	105.0	x	118.2	104.1	x	112.4	98.5	93.3	118.5	60.4	116.3	97.2	102.1	120.0	102.2	154.7	100.3
12月	104.7	x	117.4	102.6	x	113.6	97.8	93.2	118.9	61.1	116.1	98.6	101.2	118.9	103.1	154.0	98.6
令和2年																	
1月	104.1	x	116.5	101.2	87.5	111.5	97.5	91.9	118.5	61.5	115.5	97.8	100.8	119.9	102.9	153.4	98.1

第1表-1 産業、性別常用労働者の1人平均月間現金給与額

(事業所規模 5人以上)

(単位：円)

	産業	現金給与総額			きまって支給する給与			所定内 給与	所定外 給与	特別に支払われた給与		
		計	男子	女子	計	男子	女子			計	男子	女子
TL	調査産業計	247,110	310,603	189,885	229,023	286,826	176,927	211,261	17,762	18,087	23,777	12,958
C	鉱業，採石業，砂利採取業	x	x	x	x	x	x	x	x	x	x	x
D	建設業	294,541	319,296	189,512	271,779	295,698	170,293	258,350	13,429	22,762	23,598	19,219
E	製造業	264,737	311,314	172,572	259,270	304,417	169,935	226,621	32,649	5,467	6,897	2,637
F	電気・ガス・熱供給・水道業	330,168	340,770	262,141	330,168	340,770	262,141	305,771	24,397	0	0	0
G	情報通信業	359,657	406,964	282,781	326,577	370,245	255,614	296,512	30,065	33,080	36,719	27,167
H	運輸業，郵便業	358,800	383,075	253,972	264,898	286,615	171,114	193,828	71,070	93,902	96,460	82,858
I	卸売業，小売業	182,737	244,357	126,059	177,473	235,645	123,966	163,879	13,594	5,264	8,712	2,093
J	金融業，保険業	356,318	446,870	285,184	302,382	368,812	250,197	287,184	15,198	53,936	78,058	34,987
K	不動産業，物品賃貸業	200,481	232,634	172,218	199,764	231,258	172,081	193,554	6,210	717	1,376	137
L	学術研究，専門・技術サービス業	315,806	362,019	231,931	287,837	325,364	219,728	272,720	15,117	27,969	36,655	12,203
M	宿泊業，飲食サービス業	133,490	156,886	125,754	132,207	155,101	124,637	126,096	6,111	1,283	1,785	1,117
N	生活関連サービス業，娯楽業	180,932	207,307	157,021	178,643	207,279	152,683	172,725	5,918	2,289	28	4,338
O	教育，学習支援業	254,157	342,347	203,102	252,710	340,645	201,802	247,254	5,456	1,447	1,702	1,300
P	医療，福祉	277,599	377,660	245,032	252,567	353,954	219,568	240,968	11,599	25,032	23,706	25,464
Q	複合サービス事業	339,815	386,204	227,511	293,649	337,982	186,323	261,694	31,955	46,166	48,222	41,188
R	サービス業(他に分類されないもの)	235,582	293,854	141,629	205,828	249,849	134,852	190,030	15,798	29,754	44,005	6,777
E09,10	食料品・たばこ	191,677	242,836	145,993	189,581	240,883	143,770	165,831	23,750	2,096	1,953	2,223
E11	繊維工業	147,257	253,185	118,654	147,257	253,185	118,654	140,111	7,146	0	0	0
E12	木材・木製品	176,246	176,738	173,618	176,246	176,738	173,618	164,986	11,260	0	0	0
E13	家具・装備品	240,620	248,746	177,956	240,620	248,746	177,956	231,260	9,360	0	0	0
E14	パルプ・紙	352,796	377,034	185,112	352,796	377,034	185,112	300,016	52,780	0	0	0
E15	印刷・同関連業	187,634	209,704	163,774	180,419	201,970	157,120	165,840	14,579	7,215	7,734	6,654
E16,17	化学、石油・石炭	285,619	376,505	206,419	285,197	375,598	206,419	270,229	14,968	422	907	0
E18	プラスチック製品	242,528	264,940	180,231	242,528	264,940	180,231	209,566	32,962	0	0	0
E19	ゴム製品	316,274	356,607	207,002	316,274	356,607	207,002	278,721	37,553	0	0	0
E21	窯業・土石製品	250,055	253,828	207,874	250,055	253,828	207,874	221,018	29,037	0	0	0
E22	鉄鋼業	-	-	-	-	-	-	-	-	-	-	-
E23	非鉄金属製造業	-	-	-	-	-	-	-	-	-	-	-
E24	金属製品製造業	294,688	311,662	218,299	293,622	310,617	217,141	244,925	48,697	1,066	1,045	1,158
E25	はん用機械器具	x	x	x	x	x	x	x	x	x	x	x
E26	生産用機械器具	315,646	354,929	189,411	315,646	354,929	189,411	269,079	46,567	0	0	0
E27	業務用機械器具	-	-	-	-	-	-	-	-	-	-	-
E28	電子・デバイス	311,756	354,417	218,921	303,967	346,887	210,568	253,522	50,445	7,789	7,530	8,353
E29	電気機械器具	449,114	536,515	217,576	346,343	407,090	185,417	306,127	40,216	102,771	129,425	32,159
E30	情報通信機械器具	x	x	x	x	x	x	x	x	x	x	x
E31	輸送用機械器具	285,015	301,539	195,450	281,597	297,515	195,319	245,008	36,589	3,418	4,024	131
E32,20	その他の製造業	-	-	-	-	-	-	-	-	-	-	-
ES1	E 一括分 1	267,559	295,746	173,817	267,433	295,611	173,721	235,708	31,725	126	135	96
I-1	卸売業	275,467	316,386	166,395	275,434	316,359	166,347	248,586	26,848	33	27	48
I-2	小売業	148,024	193,591	119,347	140,801	178,757	116,914	132,168	8,633	7,223	14,834	2,433
M75	宿泊業	166,639	187,571	157,413	165,960	187,176	156,608	158,177	7,783	679	395	805
MS	M 一括分	124,011	145,318	117,573	122,556	143,009	116,376	116,923	5,633	1,455	2,309	1,197
P83	医療業	312,656	470,248	265,247	295,850	468,400	243,941	279,119	16,731	16,806	1,848	21,306
PS	P 一括分	236,824	282,665	220,534	202,223	236,533	190,031	196,593	5,630	34,601	46,132	30,503
R91	職業紹介・派遣業	180,307	208,580	153,510	178,493	205,419	152,973	154,510	23,983	1,814	3,161	537
R92	その他の事業サービス	210,478	250,205	146,794	199,814	240,367	134,806	188,451	11,363	10,664	9,838	11,988
RS	R 一括分	309,662	389,662	117,847	232,904	282,487	114,020	215,903	17,001	76,758	107,175	3,827
TK1	特掲産業 1	x	x	x	x	x	x	x	x	x	x	x
TK2	特掲産業 2	321,212	362,858	244,779	286,949	318,130	229,721	269,990	16,959	34,263	44,728	15,058
TK3	特掲産業 3	171,714	194,071	139,668	171,714	194,071	139,668	167,052	4,662	0	0	0
TK4	特掲産業 4	317,674	331,259	205,602	292,262	304,712	189,554	264,226	28,036	25,412	26,547	16,048

第1表-2 産業、性別常用労働者の1人平均月間現金給与額

(事業所規模 30人以上)

(単位：円)

	産業	現金給与総額			きまって支給する給与			所定内 給 与	所定外 給 与	特別に支払われた給与		
		計	男子	女子	計	男子	女子			計	男子	女子
TL	調 査 産 業 計	261,999	326,212	197,911	249,035	307,355	190,828	228,516	20,519	12,964	18,857	7,083
C	鉱業，採石業，砂利採取業	x	x	x	x	x	x	x	x	x	x	x
D	建 設 業	302,849	309,305	252,208	295,319	303,944	227,657	281,999	13,320	7,530	5,361	24,551
E	製 造 業	281,265	327,013	184,100	276,099	320,433	181,937	239,609	36,490	5,166	6,580	2,163
F	電気・ガス・熱供給・水道業	378,131	395,062	289,693	378,131	395,062	289,693	346,310	31,821	0	0	0
G	情 報 通 信 業	389,869	443,146	286,960	350,156	396,988	259,695	310,265	39,891	39,713	46,158	27,265
H	運 輸 業 ， 郵 便 業	381,560	419,555	266,117	242,786	264,982	175,348	201,113	41,673	138,774	154,573	90,769
I	卸 売 業 ， 小 売 業	194,010	256,508	142,331	193,061	254,874	141,948	180,310	12,751	949	1,634	383
J	金 融 業 ， 保 険 業	351,422	506,226	265,846	302,874	424,304	235,747	276,382	26,492	48,548	81,922	30,099
K	不 動 産 業 ， 物 品 賃 貸 業	250,709	279,250	202,625	250,486	278,969	202,498	232,819	17,667	223	281	127
L	学術研究，専門・技術サービス業	326,949	360,632	225,809	326,949	360,632	225,809	308,319	18,630	0	0	0
M	宿泊業，飲食サービス業	133,361	171,799	109,295	130,665	168,608	106,909	122,192	8,473	2,696	3,191	2,386
N	生活関連サービス業，娯楽業	167,752	201,065	142,220	167,353	201,001	141,565	160,072	7,281	399	64	655
O	教 育 ， 学 習 支 援 業	246,610	337,373	194,970	246,610	337,373	194,970	241,855	4,755	0	0	0
P	医 療 ， 福 祉	280,036	385,832	235,060	271,788	376,637	227,215	257,822	13,966	8,248	9,195	7,845
Q	複 合 サ ー ビ ス 事 業	293,551	329,897	178,020	292,012	328,023	177,548	248,423	43,589	1,539	1,874	472
R	サービス業(他に分類されないもの)	197,713	235,500	139,480	194,749	231,199	138,576	174,705	20,044	2,964	4,301	904
E09,10	食 料 品 ・ た ば こ	200,965	249,910	157,390	198,978	248,083	155,261	172,412	26,566	1,987	1,827	2,129
E11	織 維 工 業	178,874	277,138	142,455	178,874	277,138	142,455	168,386	10,488	0	0	0
E12	木 材 ・ 木 製 品	231,256	236,822	159,434	231,256	236,822	159,434	212,831	18,425	0	0	0
E13	家 具 ・ 装 備 品	x	x	x	x	x	x	x	x	x	x	x
E14	パ ル プ ・ 紙	369,656	384,207	185,363	369,656	384,207	185,363	307,264	62,392	0	0	0
E15	印 刷 ・ 同 関 連 業	187,414	203,549	158,694	175,859	193,500	144,459	157,137	18,722	11,555	10,049	14,235
E16,17	化 学 ， 石 油 ・ 石 炭	281,841	383,042	204,662	281,841	383,042	204,662	267,153	14,688	0	0	0
E18	プ ラ ス チ ッ ク 製 品	247,650	266,043	193,212	247,650	266,043	193,212	212,271	35,379	0	0	0
E19	ゴ ム 製 品	322,125	358,992	216,874	322,125	358,992	216,874	281,601	40,524	0	0	0
E21	窯 業 ・ 土 石 製 品	252,335	257,375	203,951	252,335	257,375	203,951	228,698	23,637	0	0	0
E22	鉄 鋼 業	-	-	-	-	-	-	-	-	-	-	-
E23	非 鉄 金 属 製 造 業	-	-	-	-	-	-	-	-	-	-	-
E24	金 属 製 品 製 造 業	297,662	316,584	217,876	297,662	316,584	217,876	247,735	49,927	0	0	0
E25	は ん 用 機 械 器 具	x	x	x	x	x	x	x	x	x	x	x
E26	生 産 用 機 械 器 具	336,509	368,456	193,117	336,509	368,456	193,117	283,613	52,896	0	0	0
E27	業 務 用 機 械 器 具	-	-	-	-	-	-	-	-	-	-	-
E28	電 子 ・ デ バ イ ス	303,843	347,460	211,341	303,749	347,419	211,133	251,975	51,774	94	41	208
E29	電 気 機 械 器 具	449,114	536,515	217,576	346,343	407,090	185,417	306,127	40,216	102,771	129,425	32,159
E30	情 報 通 信 機 械 器 具	x	x	x	x	x	x	x	x	x	x	x
E31	輸 送 用 機 械 器 具	286,323	303,900	195,950	286,301	303,900	195,814	249,983	36,318	22	0	136
E32,20	そ の 他 の 製 造 業	-	-	-	-	-	-	-	-	-	-	-
ES1	E 一 括 分 1	274,355	308,292	173,058	274,191	308,112	172,943	237,656	36,535	164	180	115
I-1	卸 売 業	276,805	315,875	177,129	276,706	315,792	176,988	254,592	22,114	99	83	141
I-2	小 売 業	162,314	209,974	136,552	161,039	207,124	136,129	151,873	9,166	1,275	2,850	423
M75	宿 泊 業	188,861	230,329	153,434	188,579	230,171	153,046	174,955	13,624	282	158	388
MS	M 一 括 分	106,290	134,014	91,484	102,417	128,866	88,292	96,456	5,961	3,873	5,148	3,192
P83	医 療 業	315,769	479,517	251,820	313,859	477,686	249,879	294,397	19,462	1,910	1,831	1,941
PS	P 一 括 分	215,605	241,970	202,632	195,931	221,467	183,366	191,875	4,056	19,674	20,503	19,266
R91	職 業 紹 介 ・ 派 遣 業	182,451	211,478	154,735	180,511	208,109	154,159	155,275	25,236	1,940	3,369	576
R92	そ の 他 の 事 業 サ ー ビ ス	172,351	205,861	119,396	172,351	205,861	119,396	158,595	13,756	0	0	0
RS	R 一 括 分	345,850	360,385	253,051	327,403	341,439	237,792	292,258	35,145	18,447	18,946	15,259
TK1	特 掲 産 業 1	x	x	x	x	x	x	x	x	x	x	x
TK2	特 掲 産 業 2	325,333	355,323	230,770	325,333	355,323	230,770	303,780	21,553	0	0	0
TK3	特 掲 産 業 3	162,311	193,401	130,533	162,311	193,401	130,533	155,540	6,771	0	0	0
TK4	特 掲 産 業 4	x	x	x	x	x	x	x	x	x	x	x

第2表-1 産業、性別常用労働者の1人平均月間出勤日数及び実労働時間数

(事業所規模 5人以上)

(単位：日・時間)

	産業	出勤日数			総実労働時間			所定内労働時間			所定外労働時間		
		計	男子	女子	計	男子	女子	計	男子	女子	計	男子	女子
TL	調査産業計	17.9	18.7	17.2	137.3	151.8	124.3	127.8	137.0	119.5	9.5	14.8	4.8
C	鉱業，採石業，砂利採取業	x	x	x	x	x	x	x	x	x	x	x	x
D	建設業	18.7	19.0	17.4	149.9	155.2	127.8	138.0	141.3	124.0	11.9	13.9	3.8
E	製造業	18.6	18.8	18.2	156.9	165.5	140.0	139.8	144.3	130.9	17.1	21.2	9.1
F	電気・ガス・熱供給・水道業	18.2	18.3	17.3	141.6	144.2	124.3	134.9	136.9	121.7	6.7	7.3	2.6
G	情報通信業	18.2	18.5	17.7	154.9	161.0	144.7	142.2	147.2	133.9	12.7	13.8	10.8
H	運輸業，郵便業	21.0	21.3	19.9	183.0	191.6	146.5	157.3	162.1	136.9	25.7	29.5	9.6
I	卸売業，小売業	17.8	18.9	16.9	126.2	143.2	110.7	117.2	129.1	106.3	9.0	14.1	4.4
J	金融業，保険業	18.1	18.6	17.7	140.3	146.4	135.5	131.0	136.4	126.7	9.3	10.0	8.8
K	不動産業，物品賃貸業	14.8	15.7	14.0	112.7	128.1	99.1	108.5	121.2	97.3	4.2	6.9	1.8
L	学術研究，専門・技術サービス業	18.1	18.4	17.6	147.1	153.8	135.0	137.0	141.5	129.0	10.1	12.3	6.0
M	宿泊業，飲食サービス業	17.4	17.9	17.2	119.6	124.6	118.0	115.5	118.9	114.4	4.1	5.7	3.6
N	生活関連サービス業，娯楽業	16.3	16.9	15.7	120.3	128.1	113.4	115.1	120.5	110.3	5.2	7.6	3.1
O	教育，学習支援業	16.1	17.4	15.4	118.0	133.5	109.0	111.1	124.2	103.5	6.9	9.3	5.5
P	医療，福祉	18.0	18.5	17.9	136.0	140.8	134.4	132.0	136.2	130.7	4.0	4.6	3.7
Q	複合サービス事業	17.6	18.1	16.3	143.4	152.2	122.0	129.4	134.3	117.3	14.0	17.9	4.7
R	サービス業(他に分類されないもの)	17.9	18.7	16.8	137.4	150.1	116.8	125.9	134.1	112.5	11.5	16.0	4.3
E09,10	食料品・たばこ	18.8	19.6	18.1	153.4	169.6	138.9	138.4	150.6	127.5	15.0	19.0	11.4
E11	繊維工業	20.0	20.4	19.9	138.0	164.9	130.7	131.5	155.8	124.9	6.5	9.1	5.8
E12	木材・木製品	19.2	19.1	19.6	156.5	156.8	154.7	149.6	149.0	152.4	6.9	7.8	2.3
E13	家具・装備品	18.0	17.9	18.4	143.6	144.1	140.0	136.8	136.5	139.3	6.8	7.6	0.7
E14	パルプ・紙	19.3	19.5	18.0	166.0	168.4	149.9	144.0	144.3	142.3	22.0	24.1	7.6
E15	印刷・同関連業	16.5	16.4	16.5	142.1	154.7	128.6	123.9	129.9	117.5	18.2	24.8	11.1
E16,17	化学、石油・石炭	18.4	18.8	18.1	146.3	153.3	140.2	140.4	145.9	135.6	5.9	7.4	4.6
E18	プラスチック製品	18.8	18.8	18.9	162.9	167.2	151.1	146.1	147.4	142.7	16.8	19.8	8.4
E19	ゴム製品	19.5	19.6	19.1	193.1	185.6	213.6	159.6	144.2	201.3	33.5	41.4	12.3
E21	窯業・土石製品	20.1	20.1	20.4	167.5	168.8	153.2	151.3	151.7	147.0	16.2	17.1	6.2
E22	鉄鋼業	-	-	-	-	-	-	-	-	-	-	-	-
E23	非鉄金属製造業	-	-	-	-	-	-	-	-	-	-	-	-
E24	金属製品製造業	18.9	19.2	17.4	166.9	171.9	145.0	139.8	141.8	131.2	27.1	30.1	13.8
E25	はん用機械器具	x	x	x	x	x	x	x	x	x	x	x	x
E26	生産用機械器具	18.1	18.4	17.3	162.5	170.4	136.7	137.1	139.6	128.9	25.4	30.8	7.8
E27	業務用機械器具	-	-	-	-	-	-	-	-	-	-	-	-
E28	電子・デバイス	18.0	18.0	17.9	154.3	160.0	141.9	136.4	138.5	131.9	17.9	21.5	10.0
E29	電気機械器具	18.4	18.8	17.4	159.6	168.0	136.9	143.0	148.2	129.0	16.6	19.8	7.9
E30	情報通信機械器具	x	x	x	x	x	x	x	x	x	x	x	x
E31	輸送用機械器具	18.2	18.4	17.0	160.3	163.4	142.7	141.4	143.3	130.7	18.9	20.1	12.0
E32,20	その他の製造業	-	-	-	-	-	-	-	-	-	-	-	-
ES1	E 一括分1	18.2	18.4	17.4	150.4	156.3	130.7	136.1	139.7	124.0	14.3	16.6	6.7
I-1	卸売業	18.4	18.7	17.5	157.6	164.4	139.5	142.5	146.1	132.9	15.1	18.3	6.6
I-2	小売業	17.6	18.9	16.8	114.4	128.1	105.8	107.7	117.0	101.8	6.7	11.1	4.0
M75	宿泊業	17.0	18.5	16.3	142.1	138.6	143.6	137.4	131.5	139.9	4.7	7.1	3.7
MS	M 一括分	17.5	17.7	17.4	113.2	119.4	111.3	109.3	114.2	107.8	3.9	5.2	3.5
P83	医療業	17.2	17.3	17.2	131.7	136.1	130.4	127.1	130.5	126.1	4.6	5.6	4.3
PS	P 一括分	18.9	19.7	18.6	140.9	145.6	139.3	137.7	142.0	136.2	3.2	3.6	3.1
R91	職業紹介・派遣業	18.0	18.3	17.8	141.0	149.8	132.5	127.2	128.8	125.6	13.8	21.0	6.9
R92	その他の事業サービス	18.5	19.2	17.4	138.1	154.2	112.4	127.3	139.2	108.3	10.8	15.0	4.1
RS	R 一括分	17.0	18.1	14.4	133.9	145.1	107.1	122.9	130.0	105.7	11.0	15.1	1.4
TK1	特掲産業1	x	x	x	x	x	x	x	x	x	x	x	x
TK2	特掲産業2	18.3	18.6	17.8	150.1	156.8	137.7	138.8	143.1	130.8	11.3	13.7	6.9
TK3	特掲産業3	16.7	17.0	16.4	122.4	126.9	115.8	116.7	119.2	113.1	5.7	7.7	2.7
TK4	特掲産業4	19.0	18.8	20.1	155.9	156.2	153.5	142.7	142.0	148.8	13.2	14.2	4.7

第2表-2 産業、性別常用労働者の1人平均月間出勤日数及び実労働時間数

(事業所規模 30人以上)

(単位：日・時間)

	産業	出勤日数			総実労働時間			所定内労働時間			所定外労働時間		
		計	男子	女子	計	男子	女子	計	男子	女子	計	男子	女子
TL	調査産業計	18.0	18.5	17.4	139.9	152.7	127.1	129.7	137.6	121.8	10.2	15.1	5.3
C	鉱業，採石業，砂利採取業	x	x	x	x	x	x	x	x	x	x	x	x
D	建設業	17.0	16.8	18.5	138.6	137.5	147.5	127.9	126.3	140.4	10.7	11.2	7.1
E	製造業	18.5	18.7	18.0	158.3	165.0	143.8	140.1	143.1	133.5	18.2	21.9	10.3
F	電気・ガス・熱供給・水道業	17.3	17.4	17.1	136.2	139.3	119.9	127.7	129.7	117.1	8.5	9.6	2.8
G	情報通信業	18.1	18.4	17.6	154.0	159.4	143.8	138.3	141.9	131.4	15.7	17.5	12.4
H	運輸業，郵便業	20.2	20.4	19.6	177.0	187.3	145.7	152.0	157.5	135.2	25.0	29.8	10.5
I	卸売業，小売業	18.4	19.0	17.8	131.9	148.4	118.2	123.8	136.4	113.3	8.1	12.0	4.9
J	金融業，保険業	18.1	19.1	17.6	143.8	162.5	133.4	130.9	146.2	122.4	12.9	16.3	11.0
K	不動産業，物品賃貸業	17.5	17.2	18.0	143.3	146.9	137.1	131.8	132.8	130.0	11.5	14.1	7.1
L	学術研究，専門・技術サービス業	17.1	17.3	16.5	139.1	144.4	123.1	128.1	132.5	114.9	11.0	11.9	8.2
M	宿泊業，飲食サービス業	16.7	17.7	16.1	115.6	133.0	104.7	110.3	125.0	101.1	5.3	8.0	3.6
N	生活関連サービス業，娯楽業	17.5	18.5	16.7	125.1	134.7	117.7	120.7	128.3	114.9	4.4	6.4	2.8
O	教育，学習支援業	16.4	17.9	15.6	114.8	131.0	105.5	109.1	123.9	100.7	5.7	7.1	4.8
P	医療，福祉	17.9	18.1	17.8	135.7	138.5	134.5	132.4	134.6	131.4	3.3	3.9	3.1
Q	複合サービス事業	17.7	18.0	16.9	146.2	153.7	122.5	127.2	130.9	115.5	19.0	22.8	7.0
R	サービス業(他に分類されないもの)	18.4	18.8	17.7	138.9	151.6	119.3	127.0	135.7	113.6	11.9	15.9	5.7
E09,10	食料品・たばこ	18.8	19.5	18.1	151.9	164.1	140.9	137.3	146.9	128.7	14.6	17.2	12.2
E11	繊維工業	18.7	18.3	18.8	145.8	146.6	145.5	137.3	139.8	136.4	8.5	6.8	9.1
E12	木材・木製品	18.6	18.6	18.8	157.8	158.7	147.4	144.0	144.4	139.1	13.8	14.3	8.3
E13	家具・装備品	x	x	x	x	x	x	x	x	x	x	x	x
E14	パルプ・紙	19.5	19.6	18.0	169.8	170.7	159.0	143.9	143.8	145.2	25.9	26.9	13.8
E15	印刷・同関連業	16.1	15.9	16.6	153.0	156.8	146.2	129.3	128.5	130.7	23.7	28.3	15.5
E16,17	化学、石油・石炭	18.4	18.8	18.1	147.0	155.8	140.1	140.8	147.6	135.5	6.2	8.2	4.6
E18	プラスチック製品	18.8	18.7	18.9	166.1	168.5	159.0	148.4	148.2	149.2	17.7	20.3	9.8
E19	ゴム製品	19.8	19.7	20.1	199.8	189.1	230.4	163.4	144.8	216.4	36.4	44.3	14.0
E21	窯業・土石製品	20.2	20.2	20.0	174.7	175.8	165.1	160.9	161.5	155.7	13.8	14.3	9.4
E22	鉄鋼業	-	-	-	-	-	-	-	-	-	-	-	-
E23	非鉄金属製造業	-	-	-	-	-	-	-	-	-	-	-	-
E24	金属製品製造業	18.3	18.5	17.6	161.5	164.8	147.7	135.2	135.8	132.7	26.3	29.0	15.0
E25	はん用機械器具	x	x	x	x	x	x	x	x	x	x	x	x
E26	生産用機械器具	18.5	18.7	17.6	168.7	175.0	140.5	140.2	142.7	128.9	28.5	32.3	11.6
E27	業務用機械器具	-	-	-	-	-	-	-	-	-	-	-	-
E28	電子・デバイス	18.0	18.0	18.0	155.3	161.3	142.6	137.1	139.3	132.5	18.2	22.0	10.1
E29	電気機械器具	18.4	18.8	17.4	159.6	168.0	136.9	143.0	148.2	129.0	16.6	19.8	7.9
E30	情報通信機械器具	x	x	x	x	x	x	x	x	x	x	x	x
E31	輸送用機械器具	18.2	18.4	17.0	158.6	161.6	142.7	140.6	142.6	130.2	18.0	19.0	12.5
E32,20	その他の製造業	-	-	-	-	-	-	-	-	-	-	-	-
ES1	E 一括分 1	18.2	18.5	17.3	151.2	158.2	130.3	135.4	139.6	122.9	15.8	18.6	7.4
I-1	卸売業	18.9	19.4	17.6	153.9	160.3	138.0	141.8	146.8	129.2	12.1	13.5	8.8
I-2	小売業	18.2	18.7	17.9	123.3	139.1	114.8	116.8	128.3	110.6	6.5	10.8	4.2
M75	宿泊業	20.8	21.8	20.0	157.5	170.5	146.3	148.6	159.9	138.9	8.9	10.6	7.4
MS	M 一括分	14.7	15.1	14.4	95.2	108.7	87.9	91.6	102.5	85.8	3.6	6.2	2.1
P83	医療業	17.3	17.3	17.4	135.1	137.5	134.2	130.7	131.8	130.2	4.4	5.7	4.0
PS	P 一括分	18.9	19.4	18.6	136.7	140.2	134.9	135.4	139.0	133.6	1.3	1.2	1.3
R91	職業紹介・派遣業	18.0	18.2	17.7	141.3	150.2	132.9	127.0	128.4	125.7	14.3	21.8	7.2
R92	その他の事業サービス	18.4	19.0	17.6	133.4	149.8	107.4	123.2	136.1	102.7	10.2	13.7	4.7
RS	R 一括分	19.1	19.2	18.5	157.4	159.3	144.7	144.0	144.5	140.5	13.4	14.8	4.2
TK1	特掲産業 1	x	x	x	x	x	x	x	x	x	x	x	x
TK2	特掲産業 2	17.3	17.4	16.8	142.4	147.1	127.9	129.9	133.8	117.8	12.5	13.3	10.1
TK3	特掲産業 3	17.1	18.2	16.0	122.7	131.6	113.7	118.3	124.7	111.8	4.4	6.9	1.9
TK4	特掲産業 4	x	x	x	x	x	x	x	x	x	x	x	x

第3表-1 産業、性別常用労働者数及びパートタイム労働者比率

(事業所規模 5人以上)

	産業	前月末常用労働者数			本月中増加労働者数			本月中減少労働者数		
		計	男子	女子	計	男子	女子	計	男子	女子
T L	調査産業計	575,711	273,214	302,497	6,537	2,133	4,404	7,763	3,330	4,433
C	鉱業, 採石業, 砂利採取業	x	x	x	x	x	x	x	x	x
D	建設業	27,716	22,410	5,306	170	166	4	179	134	45
E	製造業	85,290	56,536	28,754	557	360	197	1,322	625	697
F	電気・ガス・熱供給・水道業	2,467	2,136	331	9	4	5	11	9	2
G	情報通信業	7,297	4,494	2,803	36	9	27	129	20	109
H	運輸業, 郵便業	26,918	21,845	5,073	457	450	7	497	459	38
I	卸売業, 小売業	105,050	50,301	54,749	1,192	154	1,038	2,049	505	1,544
J	金融業, 保険業	13,116	5,793	7,323	138	5	133	324	132	192
K	不動産業, 物品賃貸業	5,236	2,447	2,789	9	9	0	0	0	0
L	学術研究, 専門・技術サービス業	10,480	6,748	3,732	19	19	0	44	17	27
M	宿泊業, 飲食サービス業	48,652	12,196	36,456	981	127	854	425	203	222
N	生活関連サービス業, 娯楽業	17,089	8,134	8,955	605	250	355	140	45	95
O	教育, 学習支援業	48,212	17,830	30,382	662	9	653	271	171	100
P	医療, 福祉	130,706	32,162	98,544	971	330	641	1,441	578	863
Q	複合サービス事業	8,945	6,324	2,621	27	25	2	53	31	22
R	サービス業(他に分類されないもの)	38,419	23,751	14,668	704	216	488	878	401	477
E09,10	食料品・たばこ	17,931	8,413	9,518	252	151	101	812	324	488
E11	繊維工業	4,471	945	3,526	21	8	13	36	0	36
E12	木材・木製品	2,089	1,761	328	4	0	4	4	4	0
E13	家具・装備品	392	347	45	0	0	0	0	0	0
E14	パルプ・紙	1,459	1,277	182	3	0	3	15	15	0
E15	印刷・同関連業	1,633	850	783	0	0	0	7	7	0
E16,17	化学、石油・石炭	5,647	2,630	3,017	48	16	32	61	23	38
E18	プラスチック製品	4,205	3,090	1,115	15	10	5	34	19	15
E19	ゴム製品	1,576	1,150	426	5	5	0	19	13	6
E21	窯業・土石製品	3,591	3,297	294	7	5	2	15	14	1
E22	鉄鋼業	-	-	-	-	-	-	-	-	-
E23	非鉄金属製造業	-	-	-	-	-	-	-	-	-
E24	金属製品製造業	5,711	4,660	1,051	12	11	1	65	29	36
E25	はん用機械器具	x	x	x	x	x	x	x	x	x
E26	生産用機械器具	9,400	7,174	2,226	30	18	12	34	31	3
E27	業務用機械器具	-	-	-	-	-	-	-	-	-
E28	電子・デバイス	8,170	5,582	2,588	48	38	10	104	45	59
E29	電気機械器具	2,974	2,158	816	35	31	4	13	13	0
E30	情報通信機械器具	x	x	x	x	x	x	x	x	x
E31	輸送用機械器具	10,621	8,966	1,655	9	7	2	32	25	7
E32,20	その他の製造業	-	-	-	-	-	-	-	-	-
E S 1	E 一括分 1	4,264	3,277	987	68	60	8	57	49	8
I-1	卸売業	28,572	20,729	7,843	71	56	15	220	68	152
I-2	小売業	76,478	29,572	46,906	1,121	98	1,023	1,829	437	1,392
M75	宿泊業	10,793	3,340	7,453	308	35	273	135	58	77
MS	M 一括分	37,859	8,856	29,003	673	92	581	290	145	145
P83	医療業	70,170	16,151	54,019	556	241	315	585	94	491
P S	P 一括分	60,536	16,011	44,525	415	89	326	856	484	372
R91	職業紹介・派遣業	8,017	3,935	4,082	494	116	378	445	160	285
R92	その他の事業サービス	18,226	11,222	7,004	206	96	110	374	195	179
R S	R 一括分	12,176	8,594	3,582	4	4	0	59	46	13
TK1	特掲産業 1	x	x	x	x	x	x	x	x	x
TK2	特掲産業 2	8,321	5,381	2,940	11	11	0	35	16	19
TK3	特掲産業 3	7,679	4,509	3,170	57	57	0	58	29	29
TK4	特掲産業 4	4,042	3,605	437	0	0	0	0	0	0

(単位： 人・%)

本月末常用労働者数			うちパートタイム労働者数			パートタイム労働者比率			
計	男子	女子	計	男子	女子	計	男子	女子	
574,485	272,017	302,468	176,517	43,155	133,362	30.7	15.9	44.1	T L
x	x	x	x	x	x	x	x	x	C
27,707	22,442	5,265	1,599	381	1,218	5.8	1.7	23.1	D
84,525	56,271	28,254	13,506	3,439	10,067	16.0	6.1	35.6	E
2,465	2,131	334	255	171	84	10.3	8.0	25.1	F
7,204	4,483	2,721	449	27	422	6.2	0.6	15.5	G
26,878	21,836	5,042	3,303	809	2,494	12.3	3.7	49.5	H
104,193	49,950	54,243	53,219	14,576	38,643	51.1	29.2	71.2	I
12,930	5,666	7,264	1,427	17	1,410	11.0	0.3	19.4	J
5,245	2,456	2,789	1,936	615	1,321	36.9	25.0	47.4	K
10,455	6,750	3,705	1,457	594	863	13.9	8.8	23.3	L
49,208	12,120	37,088	34,742	7,444	27,298	70.6	61.4	73.6	M
17,554	8,339	9,215	8,433	3,702	4,731	48.0	44.4	51.3	N
48,603	17,668	30,935	15,068	2,846	12,222	31.0	16.1	39.5	O
130,236	31,914	98,322	32,963	6,045	26,918	25.3	18.9	27.4	P
8,919	6,318	2,601	1,319	489	830	14.8	7.7	31.9	Q
38,245	23,566	14,679	6,838	1,997	4,841	17.9	8.5	33.0	R
17,371	8,240	9,131	7,297	2,169	5,128	42.0	26.3	56.2	E09, 10
4,456	953	3,503	1,565	11	1,554	35.1	1.2	44.4	E11
2,089	1,757	332	132	107	25	6.3	6.1	7.5	E12
392	347	45	26	25	1	6.6	7.2	2.2	E13
1,447	1,262	185	63	21	42	4.4	1.7	22.7	E14
1,626	843	783	483	176	307	29.7	20.9	39.2	E15
5,634	2,623	3,011	1,596	374	1,222	28.3	14.3	40.6	E16, 17
4,186	3,081	1,105	343	122	221	8.2	4.0	20.0	E18
1,562	1,142	420	20	5	15	1.3	0.4	3.6	E19
3,583	3,288	295	42	16	26	1.2	0.5	8.8	E21
-	-	-	-	-	-	-	-	-	E22
-	-	-	-	-	-	-	-	-	E23
5,658	4,642	1,016	112	26	86	2.0	0.6	8.5	E24
x	x	x	x	x	x	x	x	x	E25
9,396	7,161	2,235	569	141	428	6.1	2.0	19.1	E26
-	-	-	-	-	-	-	-	-	E27
8,114	5,575	2,539	477	125	352	5.9	2.2	13.9	E28
2,996	2,176	820	312	34	278	10.4	1.6	33.9	E29
x	x	x	x	x	x	x	x	x	E30
10,598	8,948	1,650	157	31	126	1.5	0.3	7.6	E31
-	-	-	-	-	-	-	-	-	E32, 20
4,275	3,288	987	312	56	256	7.3	1.7	25.9	E S 1
28,423	20,717	7,706	2,888	550	2,338	10.2	2.7	30.3	I - 1
75,770	29,233	46,537	50,331	14,026	36,305	66.4	48.0	78.0	I - 2
10,966	3,317	7,649	5,591	1,484	4,107	51.0	44.7	53.7	M75
38,242	8,803	29,439	29,151	5,960	23,191	76.2	67.7	78.8	MS
70,141	16,298	53,843	15,938	2,731	13,207	22.7	16.8	24.5	P83
60,095	15,616	44,479	17,025	3,314	13,711	28.3	21.2	30.8	P S
8,066	3,891	4,175	1,478	689	789	18.3	17.7	18.9	R91
18,058	11,123	6,935	3,424	677	2,747	19.0	6.1	39.6	R92
12,121	8,552	3,569	1,936	631	1,305	16.0	7.4	36.6	R S
x	x	x	x	x	x	x	x	x	T K 1
8,297	5,376	2,921	1,048	453	595	12.6	8.4	20.4	T K 2
7,678	4,537	3,141	4,168	2,263	1,905	54.3	49.9	60.6	T K 3
4,042	3,605	437	120	114	6	3.0	3.2	1.4	T K 4

第3表-2 産業、性別常用労働者数及びパートタイム労働者比率

(事業所規模 30人以上)

	産業	前月末常用労働者数			本月中増加労働者数			本月中減少労働者数		
		計	男子	女子	計	男子	女子	計	男子	女子
T L	調査産業計	317,921	158,790	159,131	3,455	1,341	2,114	5,018	2,088	2,930
C	鉱業, 採石業, 砂利採取業	x	x	x	x	x	x	x	x	x
D	建設業	7,826	6,924	902	5	1	4	64	19	45
E	製造業	67,018	45,442	21,576	411	229	182	1,123	467	656
F	電気・ガス・熱供給・水道業	1,560	1,311	249	9	4	5	11	9	2
G	情報通信業	5,212	3,409	1,803	36	9	27	129	20	109
H	運輸業, 郵便業	16,943	12,737	4,206	135	128	7	175	137	38
I	卸売業, 小売業	34,185	15,389	18,796	293	154	139	766	200	566
J	金融業, 保険業	6,082	2,174	3,908	35	5	30	53	29	24
K	不動産業, 物品賃貸業	1,499	939	560	9	9	0	0	0	0
L	学術研究, 専門・技術サービス業	5,050	3,778	1,272	19	19	0	44	17	27
M	宿泊業, 飲食サービス業	14,596	5,637	8,959	296	117	179	405	193	212
N	生活関連サービス業, 娯楽業	8,476	3,651	4,825	112	86	26	140	45	95
O	教育, 学習支援業	33,355	12,227	21,128	506	9	497	228	171	57
P	医療, 福祉	85,311	25,468	59,843	900	330	570	1,028	407	621
Q	複合サービス事業	6,285	4,774	1,511	27	25	2	53	31	22
R	サービス業(他に分類されないもの)	24,405	14,823	9,582	662	216	446	799	343	456
E09,10	食料品・たばこ	12,541	5,858	6,683	159	71	88	724	240	484
E11	繊維工業	2,419	651	1,768	13	0	13	36	0	36
E12	木材・木製品	737	686	51	4	0	4	4	4	0
E13	家具・装備品	x	x	x	x	x	x	x	x	x
E14	パルプ・紙	1,229	1,141	88	3	0	3	15	15	0
E15	印刷・同関連業	1,021	655	366	0	0	0	7	7	0
E16,17	化学、石油・石炭	5,208	2,254	2,954	48	16	32	61	23	38
E18	プラスチック製品	3,438	2,566	872	15	10	5	25	10	15
E19	ゴム製品	1,441	1,066	375	5	5	0	19	13	6
E21	窯業・土石製品	1,298	1,176	122	7	5	2	6	5	1
E22	鉄鋼業	-	-	-	-	-	-	-	-	-
E23	非鉄金属製造業	-	-	-	-	-	-	-	-	-
E24	金属製品製造業	4,975	4,023	952	12	11	1	30	29	1
E25	はん用機械器具	x	x	x	x	x	x	x	x	x
E26	生産用機械器具	7,972	6,523	1,449	30	18	12	19	16	3
E27	業務用機械器具	-	-	-	-	-	-	-	-	-
E28	電子・デバイス	7,766	5,262	2,504	48	38	10	104	45	59
E29	電気機械器具	2,974	2,158	816	35	31	4	13	13	0
E30	情報通信機械器具	x	x	x	x	x	x	x	x	x
E31	輸送用機械器具	9,737	8,151	1,586	9	7	2	32	25	7
E32,20	その他の製造業	-	-	-	-	-	-	-	-	-
E S 1	E 一括分 1	3,283	2,458	825	23	17	6	14	8	6
I-1	卸売業	9,473	6,758	2,715	71	56	15	220	68	152
I-2	小売業	24,712	8,631	16,081	222	98	124	546	132	414
M75	宿泊業	4,802	2,208	2,594	66	35	31	135	58	77
MS	M 一括分	9,794	3,429	6,365	230	82	148	270	135	135
P83	医療業	54,778	15,327	39,451	556	241	315	442	94	348
P S	P 一括分	30,533	10,141	20,392	344	89	255	586	313	273
R91	職業紹介・派遣業	7,492	3,683	3,809	452	116	336	403	139	264
R92	その他の事業サービス	13,784	8,440	5,344	206	96	110	374	195	179
R S	R 一括分	3,129	2,700	429	4	4	0	22	9	13
TK1	特掲産業 1	x	x	x	x	x	x	x	x	x
TK2	特掲産業 2	3,648	2,763	885	11	11	0	35	16	19
TK3	特掲産業 3	3,979	1,997	1,982	57	57	0	58	29	29
TK4	特掲産業 4	x	x	x	x	x	x	x	x	x

(単位：人・%)

本月末常用労働者数			うちパートタイム労働者数			パートタイム労働者比率			
計	男子	女子	計	男子	女子	計	男子	女子	
316,358	158,043	158,315	79,946	20,487	59,459	25.3	13.0	37.6	T L
x	x	x	x	x	x	x	x	x	C
7,767	6,906	861	58	12	46	0.7	0.2	5.3	D
66,306	45,204	21,102	9,256	2,335	6,921	14.0	5.2	32.8	E
1,558	1,306	252	255	171	84	16.4	13.1	33.3	F
5,119	3,398	1,721	256	27	229	5.0	0.8	13.3	G
16,903	12,728	4,175	2,981	809	2,172	17.6	6.4	52.0	H
33,712	15,343	18,369	15,141	3,576	11,565	44.9	23.3	63.0	I
6,064	2,150	3,914	674	17	657	11.1	0.8	16.8	J
1,508	948	560	225	97	128	14.9	10.2	22.9	K
5,025	3,780	1,245	850	399	451	16.9	10.6	36.2	L
14,487	5,561	8,926	9,064	2,773	6,291	62.6	49.9	70.5	M
8,448	3,692	4,756	3,849	1,367	2,482	45.6	37.0	52.2	N
33,633	12,065	21,568	12,405	2,330	10,075	36.9	19.3	46.7	O
85,183	25,391	59,792	19,509	4,889	14,620	22.9	19.3	24.5	P
6,259	4,768	1,491	846	342	504	13.5	7.2	33.8	Q
24,268	14,696	9,572	4,574	1,340	3,234	18.8	9.1	33.8	R
11,976	5,689	6,287	5,140	1,497	3,643	42.9	26.3	57.9	E09, 10
2,396	651	1,745	365	3	362	15.2	0.5	20.7	E11
737	682	55	26	16	10	3.5	2.3	18.2	E12
x	x	x	x	x	x	x	x	x	E13
1,217	1,126	91	54	21	33	4.4	1.9	36.3	E14
1,014	648	366	325	176	149	32.1	27.2	40.7	E15
5,195	2,247	2,948	1,486	280	1,206	28.6	12.5	40.9	E16, 17
3,428	2,566	862	156	113	43	4.6	4.4	5.0	E18
1,427	1,058	369	20	5	15	1.4	0.5	4.1	E19
1,299	1,176	123	42	16	26	3.2	1.4	21.1	E21
-	-	-	-	-	-	-	-	-	E22
-	-	-	-	-	-	-	-	-	E23
4,957	4,005	952	103	24	79	2.1	0.6	8.3	E24
x	x	x	x	x	x	x	x	x	E25
7,983	6,525	1,458	462	34	428	5.8	0.5	29.4	E26
-	-	-	-	-	-	-	-	-	E27
7,710	5,255	2,455	365	55	310	4.7	1.0	12.6	E28
2,996	2,176	820	312	34	278	10.4	1.6	33.9	E29
x	x	x	x	x	x	x	x	x	E30
9,714	8,133	1,581	140	14	126	1.4	0.2	8.0	E31
-	-	-	-	-	-	-	-	-	E32, 20
3,292	2,467	825	259	47	212	7.9	1.9	25.7	E S 1
9,324	6,746	2,578	1,218	487	731	13.1	7.2	28.4	I - 1
24,388	8,597	15,791	13,923	3,089	10,834	57.1	35.9	68.6	I - 2
4,733	2,185	2,548	1,700	484	1,216	35.9	22.2	47.7	M75
9,754	3,376	6,378	7,364	2,289	5,075	75.5	67.8	79.6	MS
54,892	15,474	39,418	10,548	2,402	8,146	19.2	15.5	20.7	P83
30,291	9,917	20,374	8,961	2,487	6,474	29.6	25.1	31.8	P S
7,541	3,660	3,881	1,289	626	663	17.1	17.1	17.1	R91
13,616	8,341	5,275	3,239	677	2,562	23.8	8.1	48.6	R92
3,111	2,695	416	46	37	9	1.5	1.4	2.2	R S
x	x	x	x	x	x	x	x	x	T K1
3,624	2,758	866	525	263	262	14.5	9.5	30.3	T K2
3,978	2,025	1,953	1,869	799	1,070	47.0	39.5	54.8	T K3
x	x	x	x	x	x	x	x	x	T K4

第4表 事業所規模、性別常用労働者の1人平均月間現金給与額

(単位：円)

産業	現金給与総額			きまって支給する給与			所定内	所定外	特別に支払われた給与			
	計	男子	女子	計	男子	女子			計	男子	女子	
(事業所規模 5～29人)												
TL	調査産業計	228,802	288,950	181,023	204,418	258,348	161,578	190,045	14,373	24,384	30,602	19,445
(事業所規模 30～99人)												
TL	調査産業計	230,187	289,696	173,568	211,819	259,496	166,458	198,007	13,812	18,368	30,200	7,110
(事業所規模 100人以上)												
TL	調査産業計	295,469	362,789	224,811	288,190	355,294	217,758	260,616	27,574	7,279	7,495	7,053

第5表 事業所規模、性別常用労働者の1人平均月間出勤日数及び実労働時間数

(単位：日・時間)

産業	出勤日数			総実労働時間			所定内労働時間			所定外労働時間			
	計	男子	女子	計	男子	女子	計	男子	女子	計	男子	女子	
(事業所規模 5～29人)													
TL	調査産業計	17.9	19.0	17.0	134.2	150.4	121.4	125.5	136.1	117.1	8.7	14.3	4.3
(事業所規模 30～99人)													
TL	調査産業計	17.8	18.4	17.2	134.7	148.4	121.6	126.5	135.6	117.8	8.2	12.8	3.8
(事業所規模 100人以上)													
TL	調査産業計	18.1	18.6	17.6	145.4	157.0	133.1	133.1	139.6	126.2	12.3	17.4	6.9

第6表 事業所規模、産業、就業形態別常用労働者の1人平均月間現金給与額

(単位：円)

産業	一般労働者					パートタイム労働者					
	現金給与総額	きまって支給する給与	所定内給与	所定外給与	特別に支払われた給与	現金給与総額	きまって支給する給与	所定内給与	所定外給与	特別に支払われた給与	
(事業所規模 5人以上)											
TL	調査産業計	314,881	289,375	265,184	24,191	25,506	94,255	92,901	89,638	3,263	1,354
E	製造業	293,343	286,892	250,043	36,849	6,451	117,341	116,944	105,936	11,008	397
I	卸売業, 小売業	285,224	275,002	250,306	24,696	10,222	84,356	83,851	80,914	2,937	505
P	医療, 福祉	332,751	300,654	286,032	14,622	32,097	114,805	110,626	107,951	2,675	4,179
(事業所規模 30人以上)											
TL	調査産業計	318,140	301,042	275,071	25,971	17,098	96,972	96,158	91,667	4,491	814
E	製造業	306,050	300,110	260,056	40,054	5,940	132,734	132,209	117,072	15,137	525
I	卸売業, 小売業	276,136	274,569	253,431	21,138	1,567	93,458	93,265	90,783	2,482	193
P	医療, 福祉	329,591	319,529	302,561	16,968	10,062	114,038	111,868	107,957	3,911	2,170

第7表 事業所規模、産業、就業形態別常用労働者の1人平均月間出勤日数及び実労働時間数

(単位：日・時間)

	産業	一般労働者				パートタイム労働者			
		出勤日数	総実労働時間数	所定内労働時間数	所定外労働時間数	出勤日数	総実労働時間数	所定内労働時間数	所定外労働時間数
(事業所規模 5人以上)									
T L	調査産業計	19.1	159.3	146.7	12.6	15.4	87.9	85.3	2.6
E	製造業	18.7	164.8	145.6	19.2	18.0	116.6	110.0	6.6
I	卸売業，小売業	19.2	164.2	149.8	14.4	16.5	89.8	85.9	3.9
P	医療，福祉	19.3	153.5	148.6	4.9	14.3	84.2	83.0	1.2
(事業所規模 30人以上)									
T L	調査産業計	19.0	158.0	145.2	12.8	15.0	86.7	84.0	2.7
E	製造業	18.6	163.9	144.2	19.7	17.7	124.9	115.6	9.3
I	卸売業，小売業	19.5	162.5	149.7	12.8	16.9	94.3	92.0	2.3
P	医療，福祉	18.8	149.7	145.9	3.8	14.7	88.5	86.9	1.6

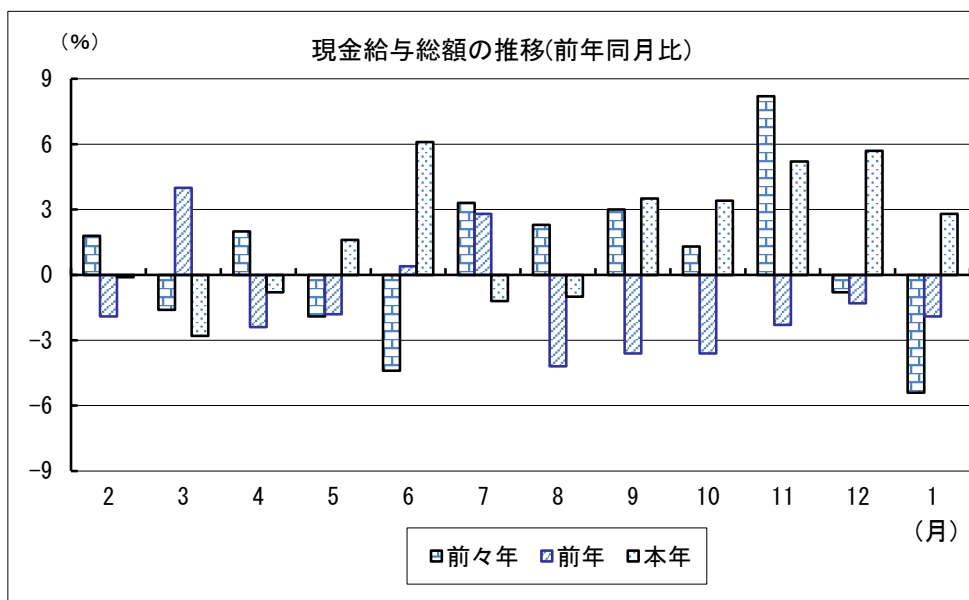
第8表 事業所規模、産業、就業形態別常用労働者数

(単位：人)

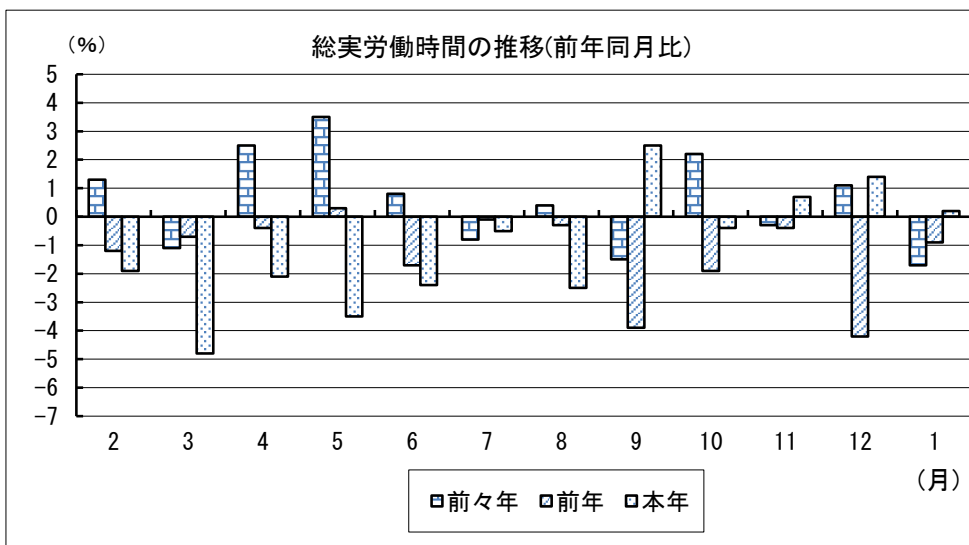
	産業	一般労働者				パートタイム労働者			
		前月末 常用労働者数	本月中 増加労働者数	本月中 減少労働者数	本月末 常用労働者数	前月末 常用労働者数	本月中 増加労働者数	本月中 減少労働者数	本月末 常用労働者数
(事業所規模 5人以上)									
T L	調査産業計	398,914	2,890	3,747	397,968	176,797	3,647	4,016	176,517
E	製造業	71,196	322	501	71,019	14,094	235	821	13,506
I	卸売・小売業	51,509	125	563	50,974	53,541	1,067	1,486	53,219
P	医療，福祉	97,637	538	899	97,273	33,069	433	542	32,963
(事業所規模 30人以上)									
T L	調査産業計	236,866	1,834	2,294	236,412	81,055	1,621	2,724	79,946
E	製造業	57,208	264	423	57,050	9,810	147	700	9,256
I	卸売・小売業	18,802	125	356	18,571	15,383	168	410	15,141
P	医療，福祉	65,624	538	486	65,674	19,687	362	542	19,509

グラフで見る今月の動き（調査産業計：5人以上）

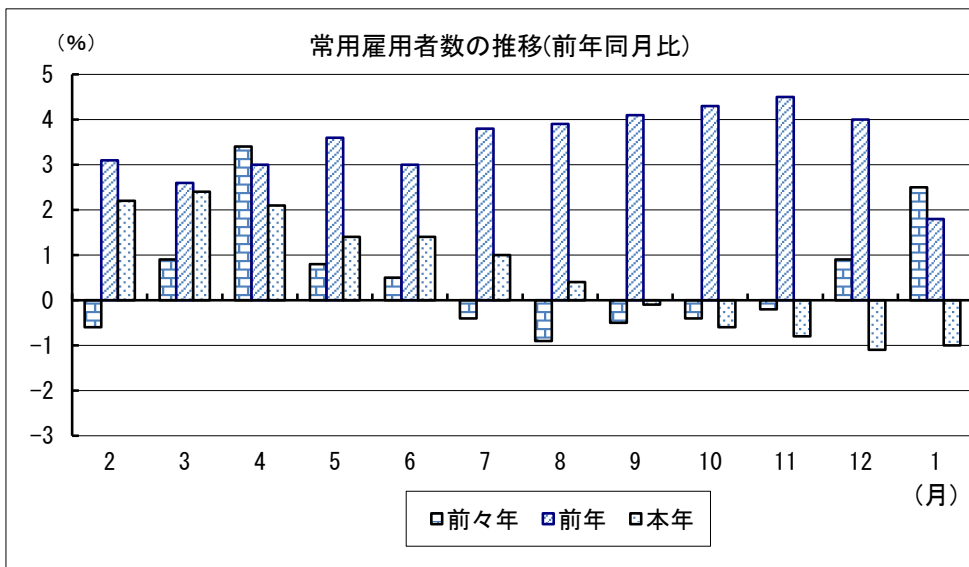
1 賃金の動き (p1参照)



2 労働時間の動き (p2参照)



3 雇用の動き (p3参照)



※前年同月比は指数により作成

毎月勤労統計調査の説明

1 調査の目的

この調査は、統計法に基づく基幹統計であって、熊本県における勤労者の賃金、労働時間及び雇用について毎月の変動を明らかにすることを目的としています。

2 調査対象

この調査は「鉱業、採石業、砂利採取業」、「建設業」、「製造業」、「電気・ガス・熱供給・水道業」、「情報通信業」、「運輸業、郵便業」、「卸売、小売業」、「金融、保険業」、「不動産業、物品賃貸業」、「学術研究、専門・技術サービス業」、「宿泊業、飲食サービス業」、「生活関連サービス業、娯楽業（その他の生活関連サービス業のうち家事サービス業を除く）」、「教育、学習支援業」、「医療、福祉」、「複合サービス事業」、「サービス業（他に分類されないもの）（外国公務を除く）」で、常時5人以上の常用労働者を雇用する事業所のうち厚生労働大臣の指定する約650事業所について調査を行っています。

3 用語の説明

1) 常用労働者とは、

- ① 期間を定めずに雇われている者
- ② 1か月以上の期間を定めて雇われている者のいずれかに該当する者をいいます。

※平成30年1月分調査から常用労働者の定義を変更しました。

(変更前)

- ① 期間を定めずに雇われている者
- ② 1カ月を超える期間を定めて雇われている者
- ③ 臨時又は日雇労働者で前2カ月の各月にそれぞれ18日以上雇われた者

2) パートタイム労働者とは、常用労働者のうち、

- ① 1日の所定労働時間が一般の労働者よりも短い者
- ② 1日の所定労働時間が一般の労働者と同じで1週の所定労働日数が一般の労働者よりも少ない者

のいずれかに該当する者をいいます。

3) 一般労働者とは、常用労働者のうち、パートタイム労働者でない者をいいます。

4) 入職（離職）率とは、前月末労働者数に対する月間の入職（離職）者数の割合（%）です。

なお、入職（離職）者には、同一企業内での事業所間の異動者を含みます。

5) 現金給与額について

賃金、給与、手当、賞与その他の名称の如何を問わず、労働の対償として使用者が労働者に通貨で支払うもので、所得税、社会保険料、組合費、購買代金等を差し引く前の金額です。退職を事由に労働者に支払われる退職金は、含まれません。

・現金給与総額

以下に述べるきままって支給する給与と特別に支払われた給与の合計額。

・きままって支給する給与（定期給与）

労働協約、就業規則等によってあらかじめ定められている支給条件、算定方法によって支給される給与といわゆる基本給、家族手当、超過労働手当を含みます。

・所定内給与

きままって支給する給与のうち次の所定外給与以外のもの。

- ・ **所定外給与（超過労働給与）**

所定の労働時間を超える労働に対して支給される給与や、休日労働、深夜労働に対して支給される給与。時間外手当、早朝出勤手当、休日出勤手当、深夜手当等。

- ・ **特別に支払われた給与（特別給与）**

労働協約、就業規則等によらず、一時的又は突発的事由に基づき労働者に支払われた給与又は労働協約、就業規則等によりあらかじめ支給条件、算定方法が定められている給与で以下に該当するものです。

- ① 夏冬の賞与、期末手当等の一時金
- ② 支給事由の発生が不定期なもの
- ③ 3か月を超える期間で算定される手当等（6か月分支払われる通勤手当等）
- ④ いわゆるベースアップの差額追給分

6) **実労働時間、出勤日数**について

労働者が実際に労働した時間数及び実際に出勤した日数。休憩時間は給与支給の有無にかかわらず除かれます。有給休暇取得分も除かれます。

- ・ **総実労働時間数**

次の**所定内労働時間数**と**所定外労働時間数**の合計。

- ・ **所定内労働時間数**

労働協約、就業規則等で定められた正規の始業時刻と終業時刻の間の実労働時間数。

- ・ **所定外労働時間数**

早出、残業、臨時の呼出、休日出勤等の実労働時間数。

- ・ **出勤日数**

業務のため実際に出勤した日数。1時間でも就業すれば1出勤日とします。

4 調査結果の算定

この調査結果の数値は、調査事業所からの報告を基にして本県の規模5人以上のすべての事業所に
対応するよう推計したものです。

全国の調査結果等については、

「e-Stat」(政府統計の総合窓口)のホームページ(以下のURL)から、

キーワード”毎月勤労”等で簡単に検索できます。

<https://www.e-stat.go.jp>

熊本県 企画振興部 交通政策・情報局 統計調査課
産業・教育統計班

〒862-8570 熊本市中央区水前寺6丁目18番1号

電話：096-333-2177 (直通)

F A X：096-384-7544

熊本県統計調査課では、facebook「くまもとまるっと統計」でも情報提供しております。
いろいろな話題が載っていますので、是非一度ご覧ください！

<https://www.facebook.com/kumamaru2016/>

熊本県統計調査課 facebook はこちら！	<input type="text" value="くまもとまるっと統計"/>	<input type="button" value="検索"/>
----------------------------	---	-----------------------------------

